

コロナ禍における県内の雇用 失業情勢等について

令和3年5月31日

富山労働局

図表でみる 労働市場

令和3年4月



富山労働局

◎今月の特徴

・有効求人倍率(季節調整値)は1.38倍となり、前月より0.08ポイント上昇しました。また、正社員の有効求人倍率は1.13倍となり、前年同月より0.02ポイント低下しました。新規求職申込件数は前年同月比で増加し、有効求職者数も増加しました。新規求職人数は前年同月比で増加し、有効求職者数も増加しました。

雇用情勢は、求人が求職を上回って推移し、持ち直しの動きがみられるが、感染症が雇用に与える影響に注意する必要がある。

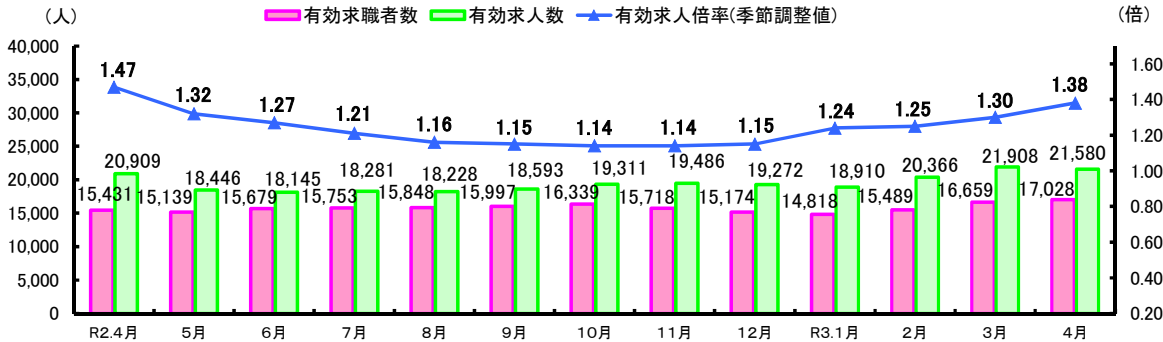
・新規求職人数は、前年同月比で16.7%増加し、2ヶ月連続、月間有効求職人数は3.2%増加し、2ヶ月ぶりとなりました。

・新規求職申込件数は、前年同月比で12.6%増加し、2ヶ月連続、月間有効求職者数は10.3%増加し、16ヶ月連続となりました。

*全国の失業率は季節調整値。(資料出所:総務省統計局「労働力調査」)

年月	完全失業率		有効求人倍率(季節調整値)		正社員の有効求人倍率(原数値)		就職率		富山県の完全失業率(モデル推計値)	
	全国	富山県	全国	富山県	全国	富山県	全国	富山県	2年1~3月	2年7~9月
2年 4月	2.6%	1.47倍	1.30倍	1.15倍	0.92倍	1.15倍	29.8%	22.7%	2年1~3月	1.8%
3年 2月	2.9%	1.25倍	1.09倍	1.16倍	0.87倍	1.16倍	33.2%	26.2%	2年7~9月	1.7%
3年 3月	2.6%	1.30倍	1.10倍	1.13倍	0.85倍	1.13倍	47.2%	33.8%	2年10~12月	2.1%
3年 4月	2.8%	1.38倍	1.09倍	1.13倍	0.81倍	1.13倍	31.8%	22.9%	3年1~3月	2.1%

月間有効求人・有効求職・有効求人倍率の動き(パートを含む)



職業紹介業務統計

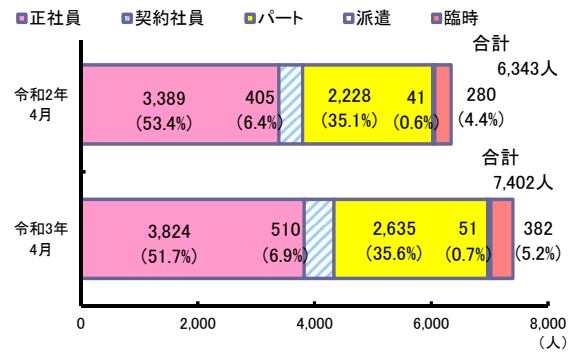
(パートを含む、求人倍率は原数値)

項目	安定所別	富山	高岡	魚津	砺波	氷見	滑川	県計	2年4月	前年同月比[%]
① 新規求職申込件数(件)		1,848	1,145	563	637	211	377	4,781	4,245	12.6
② 月間有効求職者数(人)		7,249	3,983	1,847	1,900	739	1,310	17,028	15,431	10.3
③ 新規求職人数(人)		3,268	1,831	746	799	316	442	7,402	6,343	16.7
④ 月間有効求職人数(人)		9,185	5,577	2,231	2,377	862	1,348	21,580	20,909	3.2
⑤ 紹介件数(件)		1,734	1,145	392	479	210	362	4,322	3,510	23.1
⑥ 就職件数(人)		582	378	154	203	70	131	1,518	1,267	19.8
就職率⑥/①×100[%]		31.5	33.0	27.4	31.9	33.2	34.7	31.8	29.8	2.0
求人倍率(原数値)	新規求人倍率③/①(倍)	1.77	1.60	1.33	1.25	1.50	1.17	1.55	1.49	0.06
	有効求人倍率④/②(倍)	1.27	1.40	1.21	1.25	1.17	1.03	1.27	1.35	▲0.08

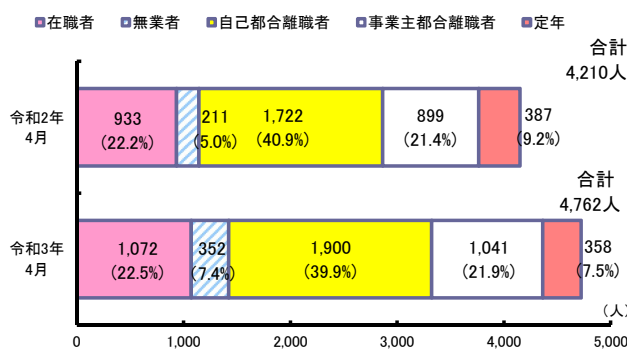
産業別新規求人状況(パートを含む) [単位:人]

産業分類	年月	3年4月	3年3月	2年4月	前年同月比[%]
合計		7,402	8,556	6,343	16.7
建設業		906	950	890	1.8
製造業		1,297	1,240	871	48.9
食料品		215	154	126	70.6
繊維工業		74	50	65	13.8
化学工業		84	138	74	13.5
プラスチック製品		127	104	58	119.0
金属製品		214	168	108	98.1
はん用・生産用・業務用機械器具		197	180	170	15.9
電子部品・デバイス・電気機械器具		124	122	45	175.6
運輸・郵便業、情報通信業		503	452	367	37.1
卸売・小売業、宿泊業・飲食サービス業		1,408	1,699	1,287	9.4
医療福祉、学術研究・専門・技術、生活関連、サービス業		2,763	3,304	2,487	11.1
その他		525	911	441	19.0

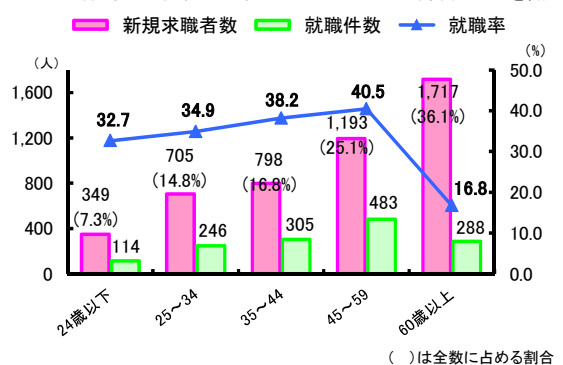
新規求職者の雇用形態別状況



新規求職者(常用)の態様別状況

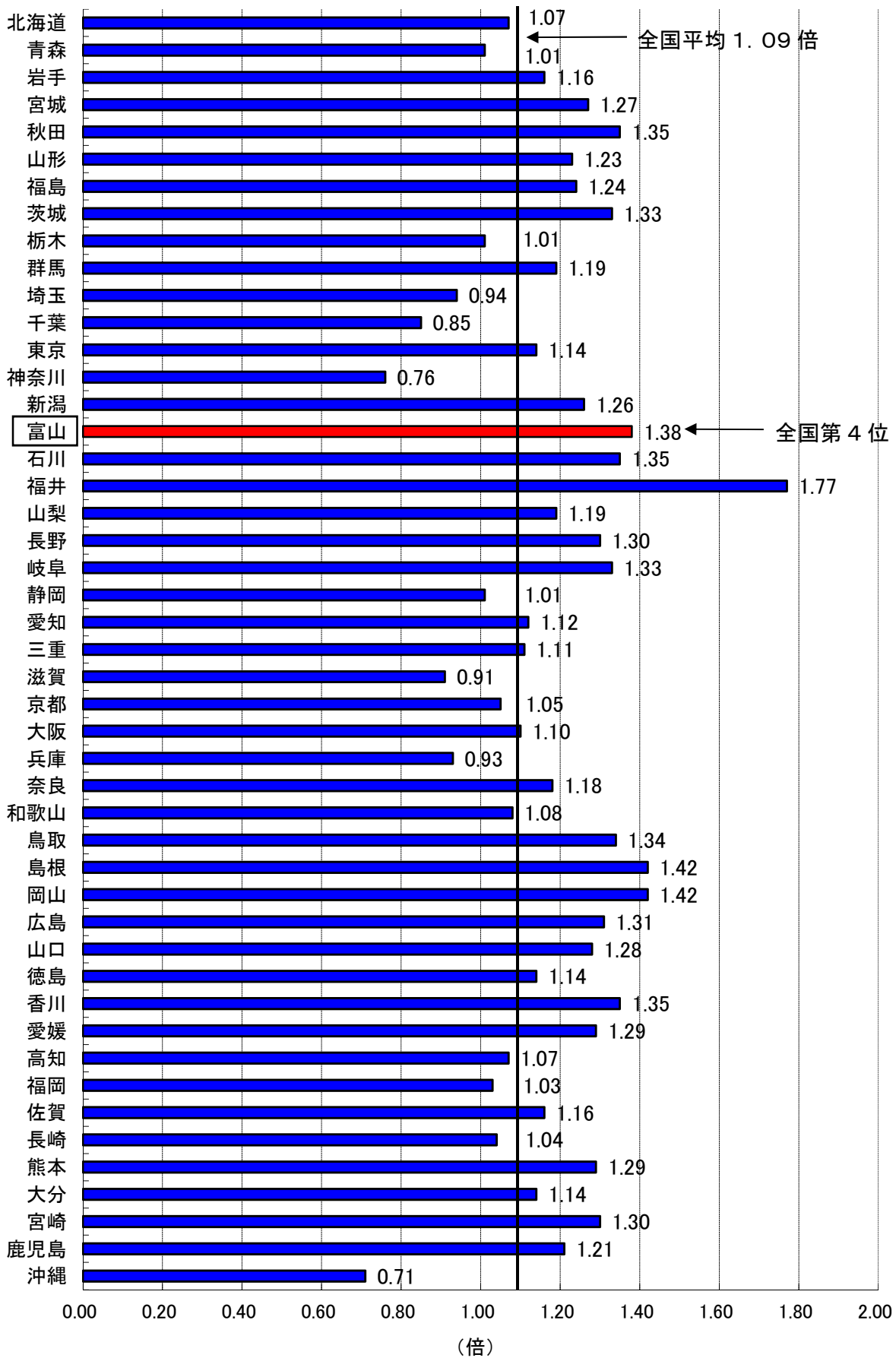


年齢階層別求職・就職状況



都道府県有効求人倍率(令和3年4月)

[受理地別・季節調整値]



第3表 (新産業分類)

対前年 産業別・規模別新規求人状況

(人)

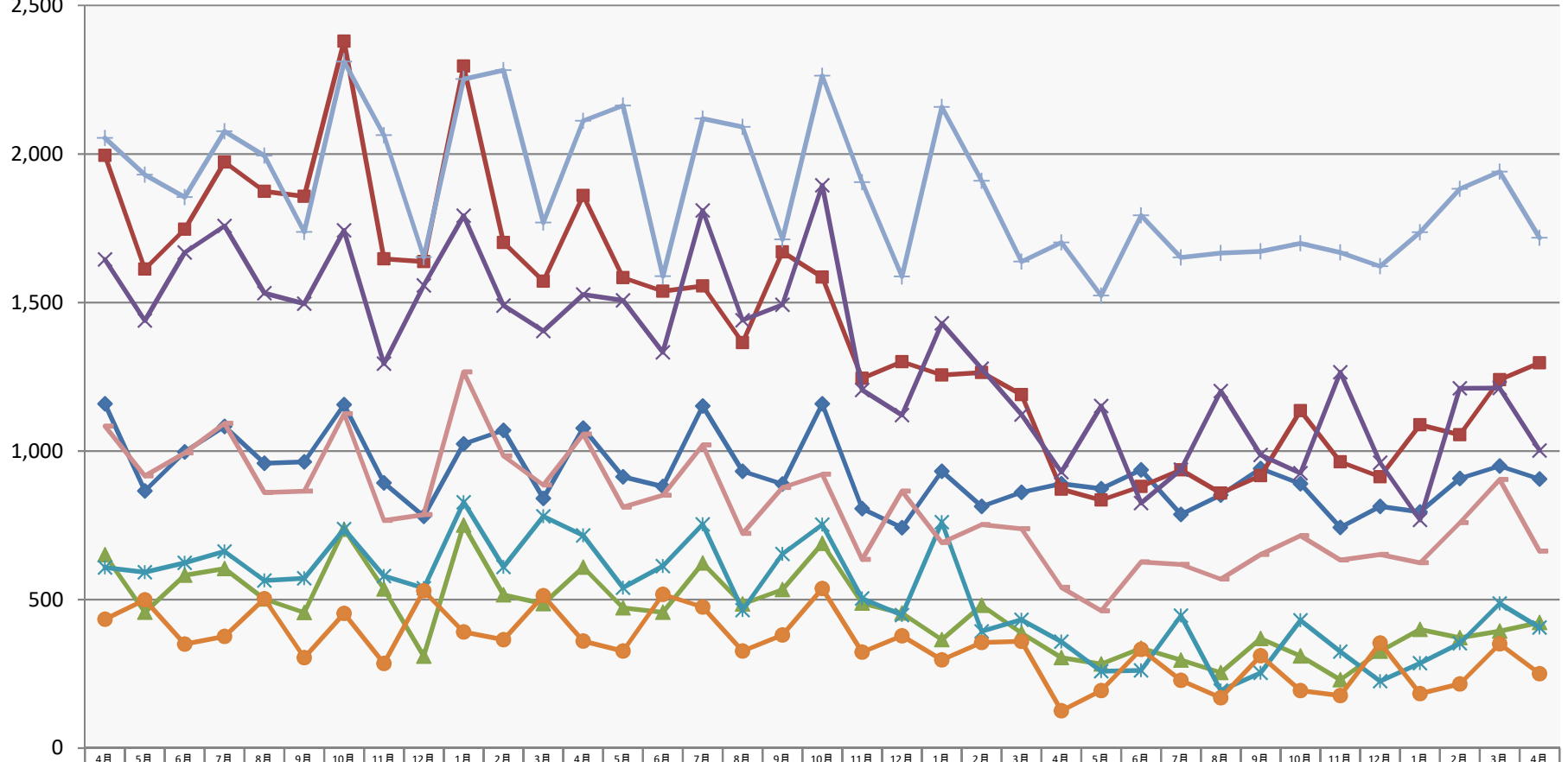
産業分類	令和3年4月			令和2年4月			フルタイム 増減率%	パート 増減率%	計 増減率%
	フルタイム	パート	計	フルタイム	パート	計			
A, B 農, 林, 漁業	34	28	62	31	8	39	9.7	250.0	59.0
C 鉱業, 採石業, 砂利採取業	6	1	7	12	1	13	▲ 50.0	0.0	▲ 46.2
D 建設業	869	37	906	857	33	890	1.4	12.1	1.8
(06 総合工事業)	(426)	(26)	(452)	(444)	(20)	(464)	▲ 4.1	30.0	▲ 2.6
E 製造業	960	337	1,297	654	217	871	46.8	55.3	48.9
09 食料品製造業	94	121	215	45	81	126	108.9	49.4	70.6
10 飲料・たばこ・飼料製造業	3	8	11	9	24	33	▲ 66.7	▲ 66.7	▲ 66.7
11 繊維工業	61	13	74	49	16	65	24.5	▲ 18.8	13.8
12 木材・木製品製造業	25	0	25	17	0	17	47.1	-	47.1
13 家具・装備品製造業	3	0	3	8	1	9	▲ 62.5	▲ 100.0	▲ 66.7
14 パルプ・紙・紙加工品製造業	28	18	46	15	19	34	86.7	▲ 5.3	35.3
15 印刷・同関連業	23	6	29	17	4	21	35.3	50.0	38.1
16 化学工業	71	13	84	59	15	74	20.3	▲ 13.3	13.5
17 石油製品・石炭製品製造業	0	0	0	0	0	0	-	-	-
18 プラスチック製品製造業	97	30	127	47	11	58	106.4	172.7	119.0
19 ゴム製品製造業	2	0	2	0	0	0	-	-	-
21 窯業・土石製品製造業	25	0	25	20	5	25	25.0	▲ 100.0	0.0
22 鉄鋼業	11	0	11	7	0	7	57.1	-	57.1
23 非鉄金属製造業	25	6	31	8	1	9	212.5	500.0	244.4
24 金属製品製造業	197	17	214	99	9	108	99.0	88.9	98.1
25 はん用機械器具製造業	84	9	93	72	6	78	16.7	50.0	19.2
26 生産用機械器具製造業	97	5	102	86	4	90	12.8	25.0	13.3
27 業務用機械器具製造業	2	0	2	2	0	2	0.0	-	0.0
28 電子部品・デバイス・電子回路製造業	22	19	41	14	12	26	57.1	58.3	57.7
29 電気機械器具製造業	31	52	83	17	2	19	82.4	2500.0	336.8
30 情報通信機械器具製造業	13	9	22	6	1	7	116.7	800.0	214.3
31 輸送用機械器具製造業	28	4	32	40	0	40	▲ 30.0	-	▲ 20.0
20, 32 その他の製造業	18	7	25	17	6	23	5.9	16.7	8.7
F 電気・ガス・熱供給・水道業	3	0	3	8	0	8	▲ 62.5	-	▲ 62.5
G 情報通信業	73	7	80	56	7	63	30.4	0.0	27.0
(39 情報サービス業)	(68)	(3)	(71)	(54)	(6)	(60)	25.9	▲ 50.0	18.3
H 運輸業, 郵便業	347	76	423	241	63	304	44.0	20.6	39.1
I 卸売業, 小売業	409	593	1,002	452	477	929	▲ 9.5	24.3	7.9
50~55 卸売業	138	74	212	161	119	280	▲ 14.3	▲ 37.8	▲ 24.3
56~61 小売業	271	519	790	291	358	649	▲ 6.9	45.0	21.7
(56 各種商品小売業)	(26)	(40)	(66)	(17)	(56)	(73)	52.9	▲ 28.6	▲ 9.6
J 金融業, 保険業	38	15	53	12	14	26	216.7	7.1	103.8
K 不動産業, 物品賃貸業	34	46	80	35	35	70	▲ 2.9	31.4	14.3
L 学術研究, 専門・技術サービス業	99	33	132	78	40	118	26.9	▲ 17.5	11.9
M 宿泊業, 飲食サービス業	137	269	406	142	216	358	▲ 3.5	24.5	13.4
(76 飲食店)	(91)	(208)	(299)	(101)	(163)	(264)	▲ 9.9	27.6	13.3
N 生活関連サービス業, 娯楽業	140	110	250	66	60	126	112.1	83.3	98.4
O 教育, 学習支援業	46	41	87	38	36	74	21.1	13.9	17.6
P 医療, 福祉	821	897	1,718	876	826	1,702	▲ 6.3	8.6	0.9
(83 医療業)	(323)	(175)	(498)	(368)	(192)	(560)	▲ 12.2	▲ 8.9	▲ 11.1
(85 社会保険・社会福祉・介護事業)	(497)	(719)	(1216)	(507)	(628)	(1135)	▲ 2.0	14.5	7.1
Q 複合サービス事業	34	11	45	25	17	42	36.0	▲ 35.3	7.1
R サービス業 (他に分類されないもの)	344	319	663	259	282	541	32.8	13.1	22.6
(91 職業紹介・労働者派遣業)	(66)	(36)	(102)	(47)	(16)	(63)	40.4	125.0	61.9
(92 その他の事業サービス)	(145)	(227)	(372)	(114)	(245)	(359)	27.2	▲ 7.3	3.6
S, T 公務・その他	62	126	188	32	137	169	93.8	▲ 8.0	11.2
合計	4,456	2,946	7,402	3,874	2,469	6,343	15.0	19.3	16.7
規模別 29人以下	2,681	1,970	4,651	2,303	1,463	3,766	16.4	34.7	23.5
規模別 30~99人	1,057	635	1,692	848	649	1,497	24.6	▲ 2.2	13.0
規模別 100~299人	499	233	732	546	250	796	▲ 8.6	▲ 6.8	▲ 8.0
規模別 300~499人	96	62	158	103	29	132	▲ 6.8	113.8	19.7
規模別 500~999人	94	31	125	54	63	117	74.1	▲ 50.8	6.8
規模別 1,000人以上	29	15	44	20	15	35	45.0	0.0	25.7

注 ()書きの産業の計上数字は内数

注 産業別の項目は平成25年10月改定の「日本標準産業分類」に基づく区分による

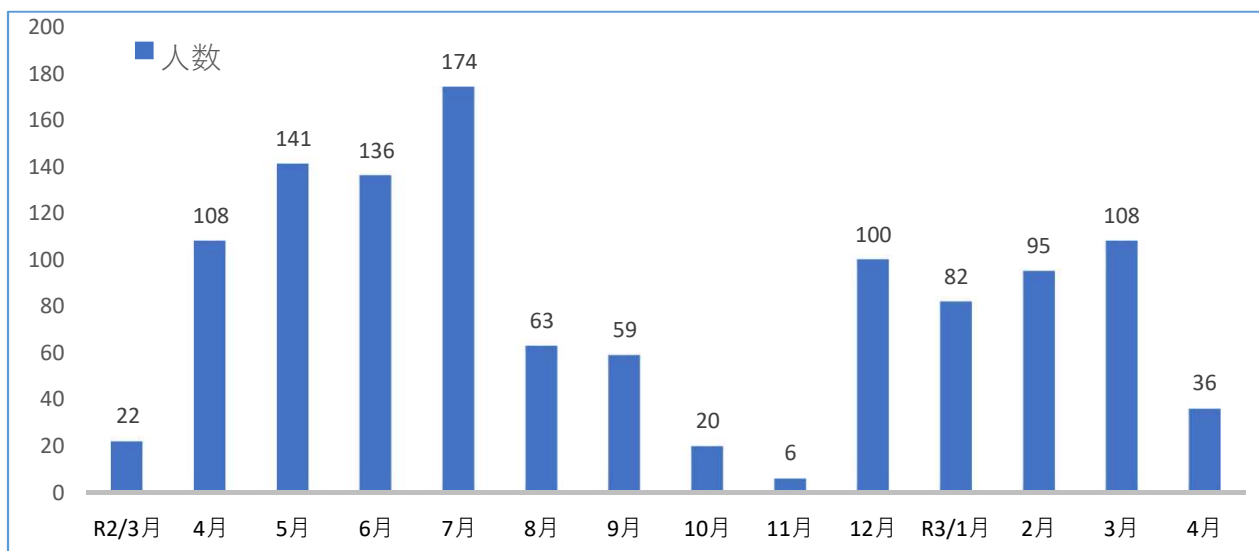
産業別・月別新規求人人数(全数)

(人)
2,500

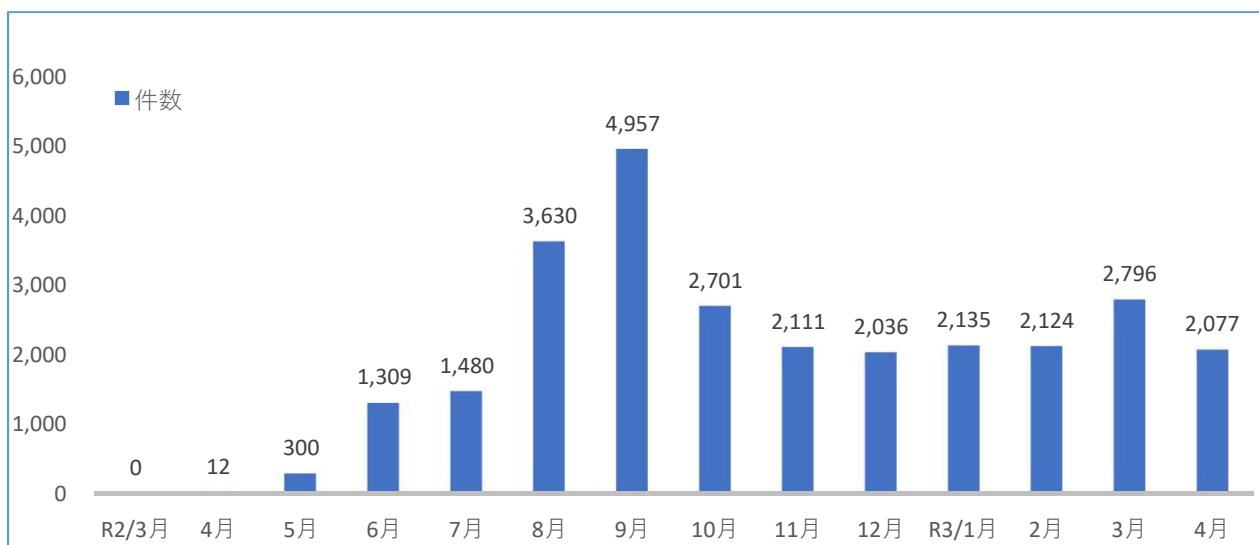


	30年					31年					元年					2年					3年																
建設業	1,159	866	997	1,083	959	964	1,156	893	780	1,024	1,070	841	1,077	913	881	1,152	932	889	1,159	806	742	932	814	861	890	873	937	787	852	941	890	743	814	795	908	950	906
製造業	1,995	1,613	1,747	1,973	1,874	1,857	2,380	1,647	1,638	2,296	1,702	1,572	1,860	1,584	1,538	1,556	1,365	1,670	1,586	1,245	1,301	1,256	1,264	1,190	871	835	881	937	858	917	1,136	964	913	1,088	1,055	1,240	1,297
運輸業、郵便業	651	457	582	604	502	456	736	535	309	750	516	486	609	472	457	623	485	533	689	488	454	365	480	387	304	283	336	296	254	369	310	230	326	399	371	394	423
卸売業、小売業	1,645	1,439	1,668	1,758	1,532	1,496	1,743	1,294	1,558	1,792	1,490	1,404	1,527	1,507	1,332	1,810	1,440	1,492	1,895	1,206	1,121	1,430	1,277	1,123	929	1,152	825	938	1,202	987	925	1,265	961	768	1,211	1,212	1,002
宿泊業、飲食サービス業	608	592	624	662	564	572	737	579	538	828	610	780	716	540	613	753	465	654	752	504	448	761	393	432	358	259	262	446	194	253	430	325	225	286	353	487	406
生活関連サービス業、娯楽業	434	499	350	376	503	304	453	285	530	391	365	513	360	327	518	475	327	381	537	323	378	297	356	359	126	194	332	228	169	311	194	177	354	183	216	351	250
医療、福祉	2,054	1,930	1,855	2,076	1,994	1,737	2,311	2,063	1,653	2,252	2,282	1,769	2,112	2,163	1,588	2,119	2,091	1,712	2,263	1,905	1,587	2,158	1,910	1,638	1,702	1,523	1,793	1,652	1,667	1,672	1,699	1,668	1,622	1,736	1,883	1,940	1,718
サービス業(他に分類されないもの)	1,084	916	993	1,093	860	865	1,126	766	786	1,266	983	885	1,057	811	851	1,020	722	877	922	635	865	692	752	738	541	462	627	618	569	652	715	633	652	624	759	904	663

<新型コロナウイルス感染症にかかる解雇等の状況：令和2年3月～>



<雇用調整助成金の月別申請状況：令和2年3月～>



<新型コロナウイルス感染症対応休業支援金・給付金の月別申請状況>

