

富山労働局発表  
令和元年6月18日

報道関係者 各位

担 当	富山労働局職業安定部 職業対策課
	課長 島田 泰昭 課長補佐 加藤 弘之 地方障害者雇用担当官 山岸 さとみ 電話 076-432-2793

## ハローワークにおける障害者の就職件数は増加

### (平成30年度における障害者の職業紹介状況等)

平成30年度の富山県内ハローワークにおける障害者の就職件数は、過去最高であった前々年度(1,159件)を上回り、1,164件となりました。

就職率は、67.6%(前年度比0.1ポイント増)となりました。

#### ポイント

○新規求職申込件数は1,721件で、対前年度比79件、4.8%の増。また、就職件数は1,164件で、同55件、5.0%の増。知的障害者の就職件数が増加。

	新規求職 申込件数	対前年度(前年度比)	就職件数	対前年度(前年度比)
身体障害者	537件	54件増(11.2%増)	303件	3件増(1.0%増)
知的障害者	257件	5件増(2.0%増)	222件	41件増(22.7%増)
精神障害者	770件	31件増(4.2%増)	547件	1件増(0.2%増)
その他の障害者	157件	11件減(6.5%減)	92件	10件増(12.2%増)
合計	1,721件	79件増(4.8%増)	1,164件	55件増(5.0%増)

※その他の障害者とは、発達障害者、難治性疾患患者、高次脳機能障害等をいう。

○産業別でみると、「医療・福祉」(462件)、「製造業」(240件)、「卸売業・小売業」(106件)での就職件数が多くなっている。

○解雇者数は22人。(平成29年度は16人)

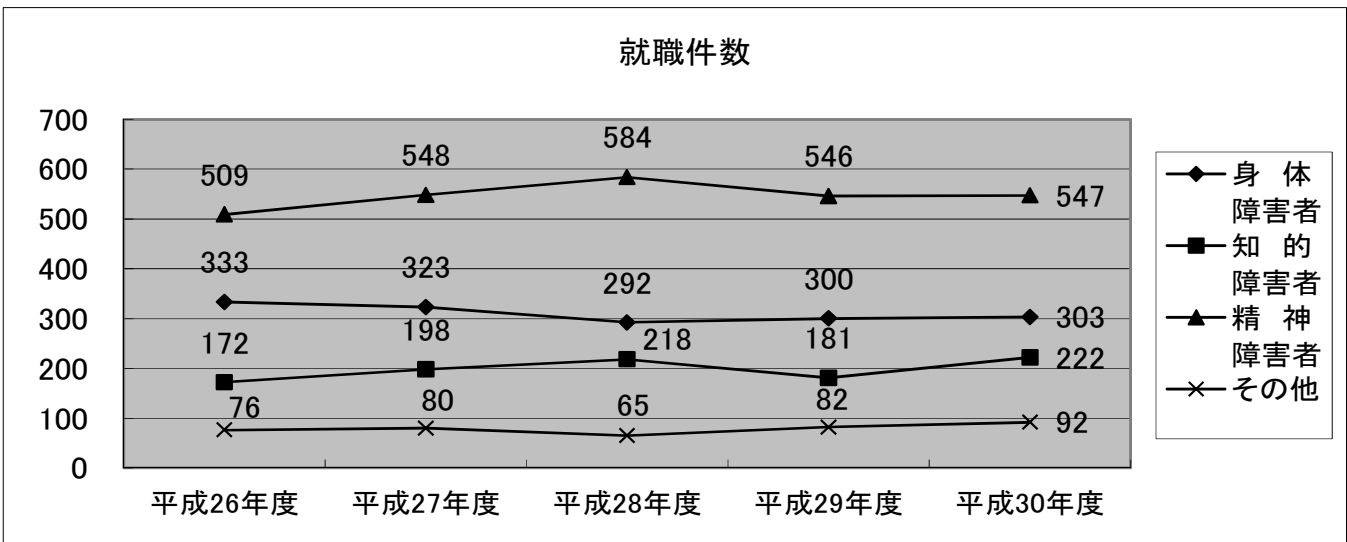
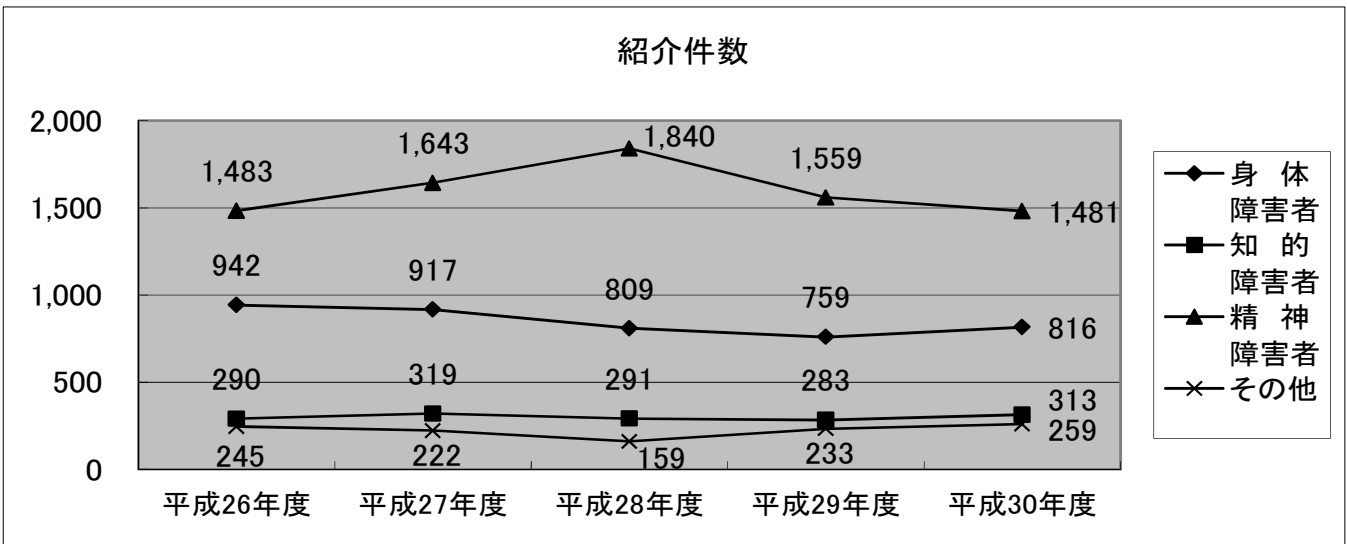
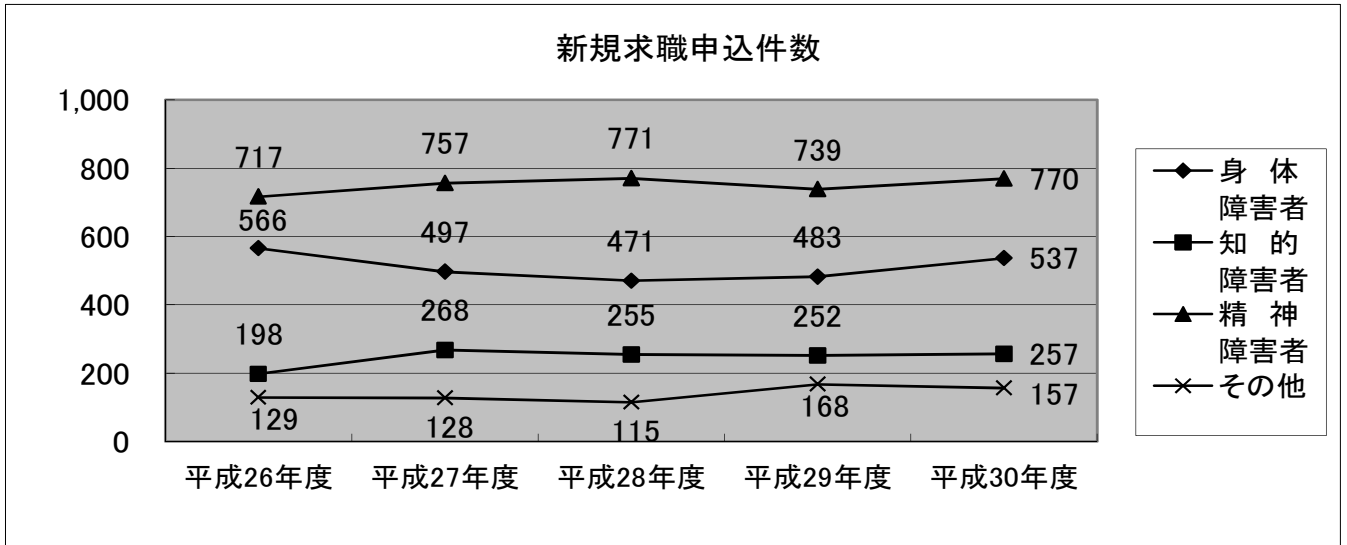
# 障害者の職業紹介状況

富山労働局

区分 年度	新規求職申込件数				紹介件数				就職件数				新規登録者数				有効求職者数				就職率															
	身体障害者 うち 重度	知的障害者 うち 重度	精神障害者 うち 重度	その他	身体障害者 うち 重度	知的障害者 うち 重度	精神障害者 うち 重度	その他	身体障害者 うち 重度	知的障害者 うち 重度	精神障害者 うち 重度	その他	身体障害者 うち 重度	知的障害者 うち 重度	精神障害者 うち 重度	その他	身体障害者 うち 重度	知的障害者 うち 重度	精神障害者 うち 重度	その他		合計	身体障害者 うち 重度	知的障害者 うち 重度	精神障害者 うち 重度	その他										
平成25年度	1,481	592	211	208	51	575	106	3,324	1,079	343	293	77	1,678	274	1,067	382	119	150	47	495	60	736	303	104	95	0	257	81	2,099	986	376	293	92	727	93	72.0%
平成26年度	1,610	566	216	196	41	717	129	2,960	942	281	290	79	1,483	245	1,090	333	102	172	52	509	76	872	275	102	118	6	392	87	2,194	1,003	392	293	92	785	113	67.7%
平成27年度	1,650	497	186	266	48	757	128	3,101	917	325	319	92	1,643	222	1,149	323	116	198	65	548	80	836	252	97	131	1	358	95	2,358	1,016	407	324	96	885	132	69.6%
平成28年度	1,612	471	194	255	39	771	115	3,099	809	357	291	75	1,840	159	1,159	292	105	218	72	584	65	774	215	86	150	0	340	69	2,130	805	335	301	88	894	130	71.9%
平成29年度	1,642	483	180	252	46	739	168	2,834	759	286	283	90	1,559	233	1,109	300	123	181	74	546	82	775	221	87	139	2	297	118	2,061	708	290	301	87	910	142	67.5%
平成30年4月	163	65	30	20	8	64	14	251	69	33	20	9	134	28	139	35	15	49	23	46	9	75	38	19	3	0	25	9	2,174	783	288	319	112	971	151	85.3%
5月	128	48	13	9	1	65	6	228	63	31	14	3	132	19	97	21	10	17	7	50	9	54	22	3	2	0	27	3	2,143	728	288	294	98	977	144	75.8%
6月	132	37	12	16	4	66	13	245	72	26	21	4	130	22	88	23	12	10	4	47	8	70	20	7	8	0	33	9	2,149	733	286	270	86	1,000	146	66.7%
7月	137	40	12	26	7	59	12	211	70	35	18	6	107	16	92	26	9	19	5	39	8	73	22	7	11	0	32	8	2,135	727	284	269	85	993	146	67.2%
8月	197	39	16	74	4	69	15	210	64	30	24	7	107	15	81	15	8	13	5	48	5	132	20	10	65	0	35	12	2,207	733	288	328	83	1,000	146	41.1%
9月	163	50	16	29	9	69	15	200	51	22	26	9	97	26	63	18	8	10	2	30	5	82	29	9	12	1	30	11	2,302	762	300	351	92	1,028	161	38.7%
10月	165	50	19	22	3	78	15	297	97	37	37	10	143	20	112	38	17	16	6	51	7	76	25	9	6	0	35	10	2,340	770	300	352	91	1,057	161	67.9%
11月	114	35	12	9	2	57	13	241	80	28	14	4	129	18	121	33	9	18	4	62	8	53	17	3	3	0	25	8	2,268	730	282	327	84	1,051	160	106.1%
12月	107	37	12	12	3	46	12	172	53	18	19	5	87	13	92	29	12	13	4	41	9	54	14	3	6	0	25	9	2,280	737	282	327	93	1,054	162	86.0%
平成31年1月	131	41	15	16	3	66	8	228	48	17	33	15	124	23	83	26	13	8	4	43	6	64	25	9	4	0	30	5	2,339	752	285	334	112	1,088	165	63.4%
2月	144	52	17	14	3	64	14	316	86	22	48	24	152	30	102	15	5	30	12	50	7	67	26	9	3	0	28	10	2,356	765	289	329	119	1,098	164	70.8%
3月	140	43	19	10	2	67	20	270	63	26	39	9	139	29	94	24	9	19	12	40	11	79	22	9	6	0	35	16	2,360	778	299	324	117	1,091	167	67.1%
平成30年度	1,721	537	193	257	49	770	157	2,869	816	325	313	105	1,481	259	1,164	303	127	222	88	547	92	879	280	97	129	1	360	110	2,254	746	290	319	98	1,034	156	67.6%
対前年同期比	4.8	11.2	7.2	2.0	6.5	4.2	▲6.5	1.2	7.5	13.6	10.6	16.7	▲5.0	11.2	5.0	1.0	3.3	22.7	18.9	0.2	12.2	13.4	26.7	11.5	▲7.2	▲50.0	21.2	▲6.8	9.4	5.4	0.0	6.0	12.6	13.6	9.9	

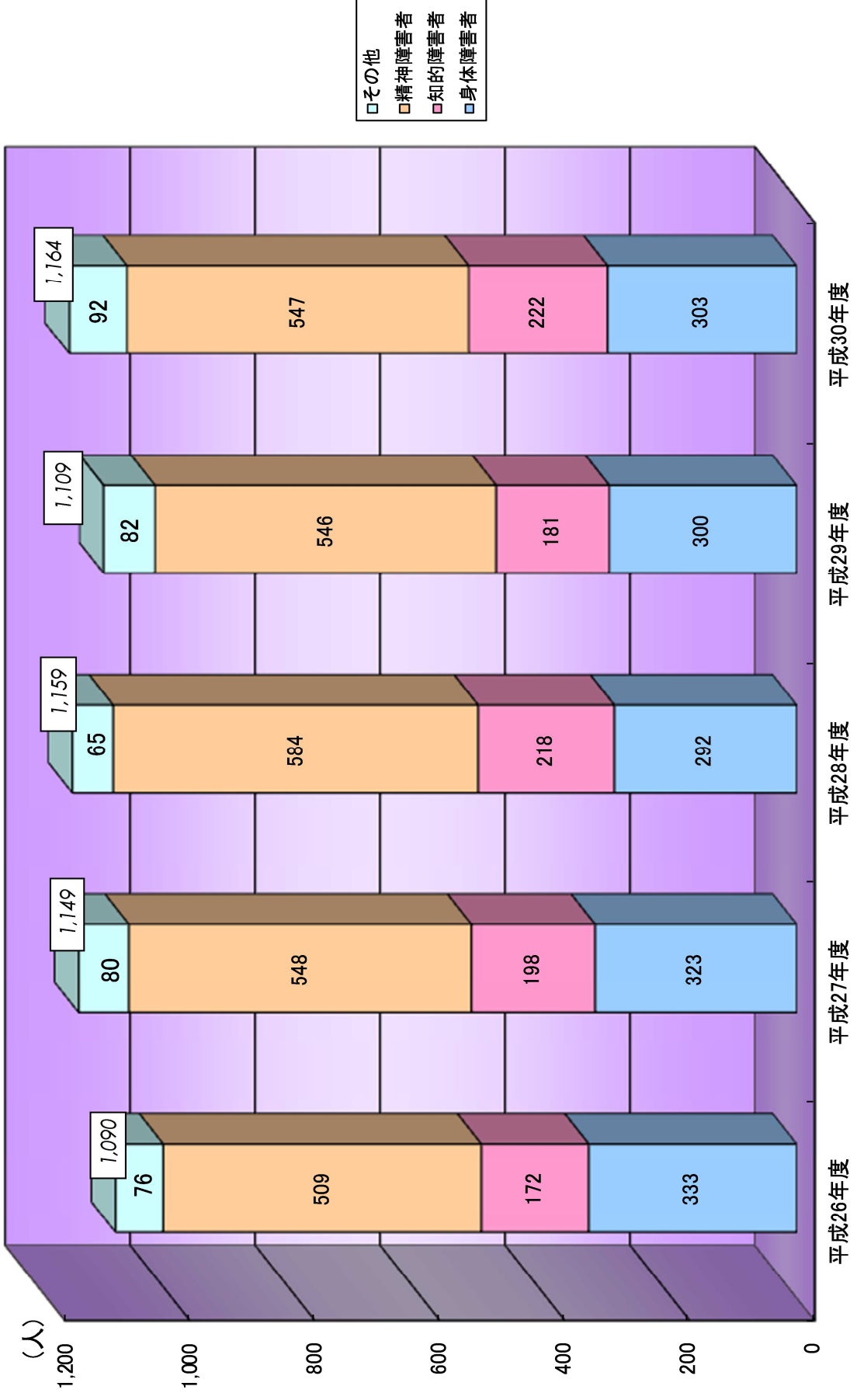
(注)有効求職者の年度欄は、平均値数である。各年度の就職率は、年間就職件数÷年間新規求職申込件数

# 障害者の新規申込・紹介・就職状況



# 障害者の就職件数

富山労働局



- その他
- 精神障害者
- 知的障害者
- 身体障害者

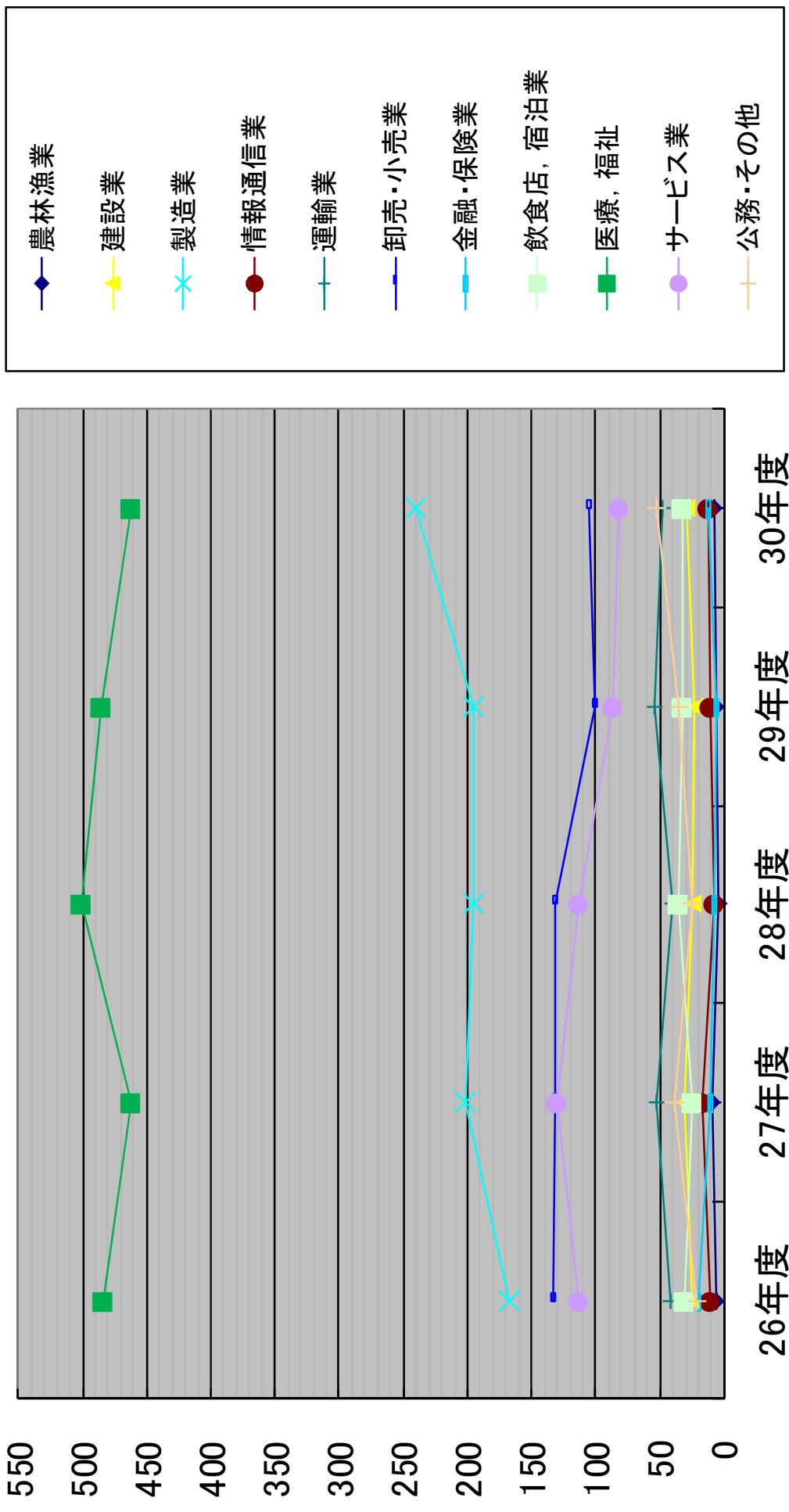
## 障害者の就職状況（産業別・職業別）

平成30年度

富山労働局

項目		月別												合計
		4月	5月	6月	7月	8月	9月	10月	11月	12月	1月	2月	3月	
産	AB 農, 林, 漁業	0	1	1	1	0	0	1	0	1	0	2	1	8
	C 鉱業, 採石業, 砂利採取業	0	0	0	0	0	0	0	0	0	0	0	0	0
	D 建設業	2	3	4	4	4	0	2	1	3	1	4	2	30
	E 製造業	24	26	18	6	18	16	33	16	23	20	26	14	240
	F 電気・ガス・熱供給・水道業	0	0	0	0	0	0	0	1	0	0	0	1	2
	G 情報通信業	0	3	0	1	2	2	0	2	1	2	0	0	13
	H 運輸業, 郵便業	6	3	3	3	0	3	3	11	3	5	4	4	48
	I 卸売業, 小売業	13	11	7	11	6	8	11	6	12	6	8	7	106
	J 金融業, 保険業	3	0	1	0	0	0	3	1	4	0	0	0	12
	K 不動産業, 物品賃貸業	1	0	1	0	1	2	0	0	4	1	0	1	11
	L 学術研究, 専門・技術サービス	5	0	0	0	0	0	2	2	2	0	1	1	13
	M 宿泊業, 飲食サービス業	2	2	0	2	4	2	4	6	2	1	1	6	32
	N 生活関連サービス業, 娯楽業	3	0	0	2	1	2	2	3	1	2	3	5	24
	O 教育, 学習支援業	0	2	0	1	3	0	1	3	2	2	2	0	16
	P 医療, 福祉	65	35	45	48	34	21	38	45	22	37	34	38	462
	Q 複合サービス事業	2	1	0	1	1	1	1	0	2	1	2	0	12
	R サービス業	10	6	6	8	6	4	10	5	9	3	10	5	82
	ST 公務・その他	3	4	2	4	1	2	1	19	1	2	5	9	53
		合計	139	97	88	92	81	63	112	121	92	83	102	94
業	A 管理的職業	0	0	0	0	1	0	1	0	0	0	0	0	2
	B 専門的・技術的職業	9	5	2	3	6	6	4	9	7	6	3	3	63
	C 事務的職業	18	17	10	13	14	6	23	32	16	15	13	19	196
	D 販売の職業	11	9	6	7	2	4	7	5	8	1	5	3	68
	E サービスの職業	12	9	11	8	10	5	5	8	15	4	10	16	113
	F 保安の職業	2	0	0	2	0	0	0	0	1	0	4	0	9
	G 農林漁業の職業	3	3	2	0	1	0	0	0	0	0	3	3	15
	H 生産工程の職業	25	24	22	14	19	14	28	15	14	17	26	15	233
	I 輸送・機械運転の職業	4	2	4	0	2	3	5	10	5	4	6	3	48
	J 建設・採掘の職業	0	1	1	2	1	0	1	0	1	1	3	1	12
	K 運搬・清掃・包装等の職業	55	27	30	43	25	25	38	42	25	35	29	31	405
	分類不能の職業	0	0	0	0	0	0	0	0	0	0	0	0	0
		合計	139	97	88	92	81	63	112	121	92	83	102	94

# 障害者の就職状況(産業別)



## 障害者解雇届年度別受理状況

	解雇者合計	内訳		
		身体障害	知的障害	精神障害
平成21年度	59	45	14	0
平成22年度	14	9	4	1
平成23年度	18	13	4	1
平成24年度	25	14	5	6
平成25年度	13	6	7	0
平成26年度	14	9	4	1
平成27年度	47	12	10	25
平成28年度	17	9	4	4
平成29年度	16	4	2	10
平成30年度	22	8	10	4

### 解雇理由別

		4月	5月	6月	7月	8月	9月	10月	11月	12月	1月	2月	3月	合計
事業廃止	30年度	0	0	0	0	0	0	0	0	0	0	1	12	13
	29年度	0	0	0	0	0	0	0	0	0	0	0	1	1
事業縮小	30年度	1	0	0	0	0	0	0	0	1	0	4	0	6
	29年度	0	0	8	0	0	7	0	0	0	0	0	0	15
本人の責	30年度	0	0	0	0	0	0	0	0	0	0	0	0	0
	29年度	0	0	0	0	0	0	0	0	0	0	0	0	0
その他	30年度	0	0	0	0	0	0	1	0	0	2	0	0	3
	29年度	0	0	0	0	0	0	0	0	0	0	0	0	0
労働局計	30年度	1	0	0	0	0	0	1	0	1	2	5	12	22
	29年度	0	0	8	0	0	7	0	0	0	0	0	1	16

### 障害種別

		4月	5月	6月	7月	8月	9月	10月	11月	12月	1月	2月	3月	合計
身体	30年度	1	0	0	0	0	0	1	0	1	1	3	1	8
	29年度	0	0	2	0	0	1	0	0	0	0	0	1	4
知的	30年度	0	0	0	0	0	0	0	0	0	1	2	7	10
	29年度	0	0	1	0	0	1	0	0	0	0	0	0	2
精神	30年度	0	0	0	0	0	0	0	0	0	0	0	4	4
	29年度	0	0	5	0	0	5	0	0	0	0	0	0	10
労働局計	30年度	1	0	0	0	0	0	1	0	1	2	5	12	22
	29年度	0	0	8	0	0	7	0	0	0	0	0	1	16