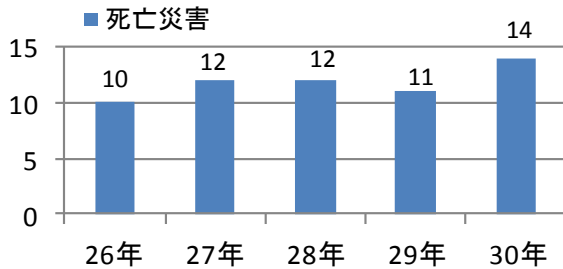
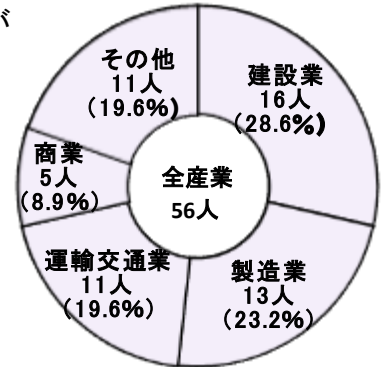


死亡災害が増加しています

今年の死亡災害が10月末現在で、昨年の年間件数を3件上回っています。過去5年間(H25～H29)では、建設業と製造業が多く、これらが全体の半数以上を占めています。



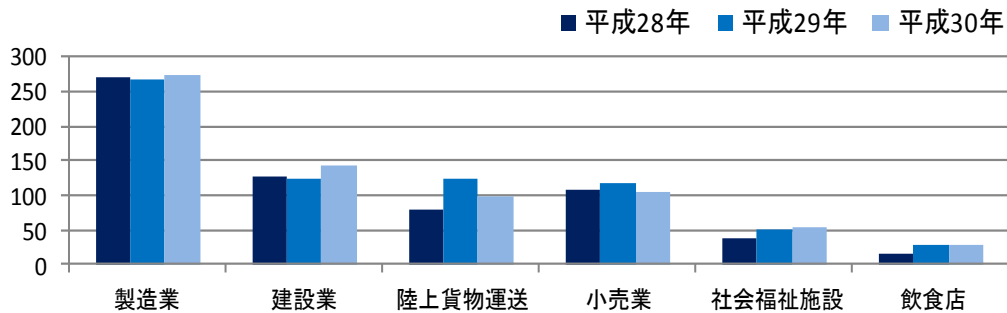
※ 平成30年は、10月末現在の件数です。



過去5年間の死亡災害(業種別)

製造業・建設業・社会福祉施設で災害が増加しています

今年(10月末現在)は、製造業、建設業、社会福祉施設で災害が増加しており、最近3年間で最も多くなっています。また、陸上貨物運送事業と飲食店も、平成28年と比べると、大幅に増加しています。



※ 各年の10月末現在の件数です。

冬期・降雪期に転倒災害が多発しています

過去1年間では、特に、1月に災害が多発しましたが、この半数以上が積雪、凍結等による転倒災害でした。

