

鳥取労働局発表  
平成28年1月29日(金)

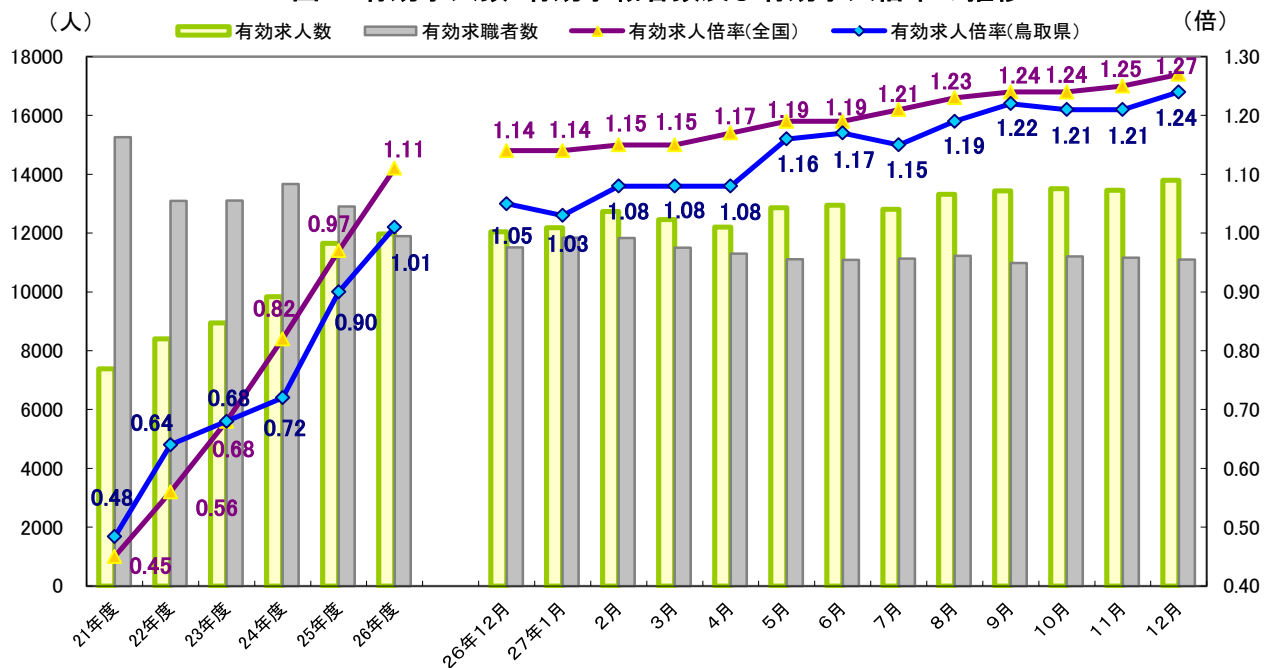
鳥取労働局 局長 河野 純 伴  
職業安定部職業安定課長 長谷川 和 孝  
地方労働市場情報官 竹中 將 彰  
電話 (0857) 29-1707

## 鳥取県内の雇用情勢（平成27年12月分及び平成27年分）

— 有効求人倍率は、13か月続けて1倍を超える —

県内の12月の有効求人倍率(季節調整値)は、1.24倍で前月より0.03ポイント上昇した。  
有効求人数(原数値)は、13か月連続で前年同月を上回り、有効求職者(原数値)は、32か月連続で前年同月を下回っている。  
雇用情勢は、改善が進んでいる。  
平成27年平均の有効求人倍率は、1.14倍で前年に比べて0.16ポイント上昇した。

図1 有効求人数・有効求職者数及び有効求人倍率の推移



### 1 一般職業紹介状況

有効求人数(季節調整値)は、13,795人で、前月より334人(2.5%)増加し、有効求職者数(同)は、11,101人で、前月より64人(0.6%)減少となった。

有効求人倍率は、1.24倍となり前月より0.03ポイント上回った。

表1 (季節調整値)

	平成27年12月	平成27年11月	前月差 (前月比)	平成26年度平均値
有効求人数(人)	13,795	13,461	334 (+2.5%)	11,967
有効求職者数(人)	11,101	11,165	△64 (△0.6%)	11,899
有効求人倍率(倍)	1.24	1.21	+0.03 ポイント	1.01
全国有効求人倍率(倍)	1.27	1.25	+0.02 ポイント	1.11

## 2 求人の動向（原数値）

新規求人数は4,776人で、前年同月と比較して580人(13.8%)の増加となった。

新規求人数を産業別に前年同月と比較すると、運輸業・郵便業130人(68.1%増)、卸売業・小売業125人(18.7%増)、製造業121人(31.3%増)、公務・その他110人(53.7%増)、宿泊業・飲食サービス業28人(5.6%増)、建設業26人(7.3%増)で増加したが、サービス業(その他)66人(13.8%減)、医療・福祉2人(0.2%減)で減少した。

有効求人数は13,238人で、前年同月と比較して1,602人(13.8%)の増加となった。

有効求人数を産業別に前年同月と比較すると、卸売業・小売業408人(20.1%増)、製造業304人(28.3%増)、宿泊業・飲食サービス業187人(14.9%増)、医療・福祉162人(7.2%増)、運輸業・郵便業158人(24.6%増)、公務・その他138人(44.8%増)、建設業18人(1.8%増)で増加したが、サービス業(その他)59人(4.4%減)で減少した。

表 2 (原数値) ( ) 前年同月値

主要産業	新規求人数 (人)				有効求人数 (人)			
	1 2 月 分		1 1 月 分	対 前 月	1 2 月 分		1 1 月 分	対 前 月
		対前年同月				対前年同月		
産 業 計	( 4,196 )	+580 人	( 4,288 )	△147 人	( 11,636 )	+1,602 人	( 11,960 )	△533 人
	4,776	+13.8 %	4,923	△3.0 %	13,238	+13.8 %	13,771	△3.9 %
建 設 業	( 355 )	+26 人	( 302 )	+26 人	( 1,022 )	+18 人	( 1,004 )	△7 人
	381	+7.3 %	355	+7.3 %	1,040	+1.8 %	1,047	△0.7 %
製 造 業	( 386 )	+121 人	( 422 )	+23 人	( 1,075 )	+304 人	( 1,177 )	△145 人
	507	+31.3 %	484	+4.8 %	1,379	+28.3 %	1,524	△9.5 %
運輸業・郵便業	( 191 )	+130 人	( 257 )	0 人	( 642 )	+158 人	( 698 )	△9 人
	321	+68.1 %	321	0.0 %	800	+24.6 %	809	△1.1 %
卸売業・小売業	( 668 )	+125 人	( 855 )	△187 人	( 2,032 )	+408 人	( 2,104 )	△64 人
	793	+18.7 %	980	△19.1 %	2,440	+20.1 %	2,504	△2.6 %
宿泊業・飲食サービス業	( 501 )	+28 人	( 431 )	+2 人	( 1,257 )	+187 人	( 1,333 )	△165 人
	529	+5.6 %	527	+0.4 %	1,444	+14.9 %	1,609	△10.3 %
医療・福祉	( 838 )	△2 人	( 730 )	△69 人	( 2,237 )	+162 人	( 2,156 )	△130 人
	836	△0.2 %	905	△7.6 %	2,399	+7.2 %	2,529	△5.1 %
サービス業	( 477 )	△66 人	( 574 )	△61 人	( 1,345 )	△59 人	( 1,261 )	△40 人
	411	△13.8 %	472	△12.9 %	1,286	△4.4 %	1,326	△3.0 %
公務・その他	( 205 )	+110 人	( 61 )	+176 人	( 308 )	+138 人	( 278 )	+143 人
	315	+53.7 %	139	+126.6 %	446	+44.8 %	303	+47.2 %

## 3 正社員の求人動向（原数値）

正社員の有効求人倍率（原数値）は、0.76倍となり、前年同月より0.11ポイント上昇し、前月を0.01ポイント上回った。

#### 4 求職者の動向（原数値）

新規求職者数は2,241人で、前年同月と比較して4人（0.2%）の増加となった。

常用新規求職者数は2,162人（9人、前年同月比0.4%増）で、在職者は759人（1人、同0.1%減）、無業者は243人（16人、同6.2%減）、離職者の事業主都合は307人（4人、同1.3%減）と減少したが、離職者の自己都合は785人（12人、同1.6%増）と増加した。

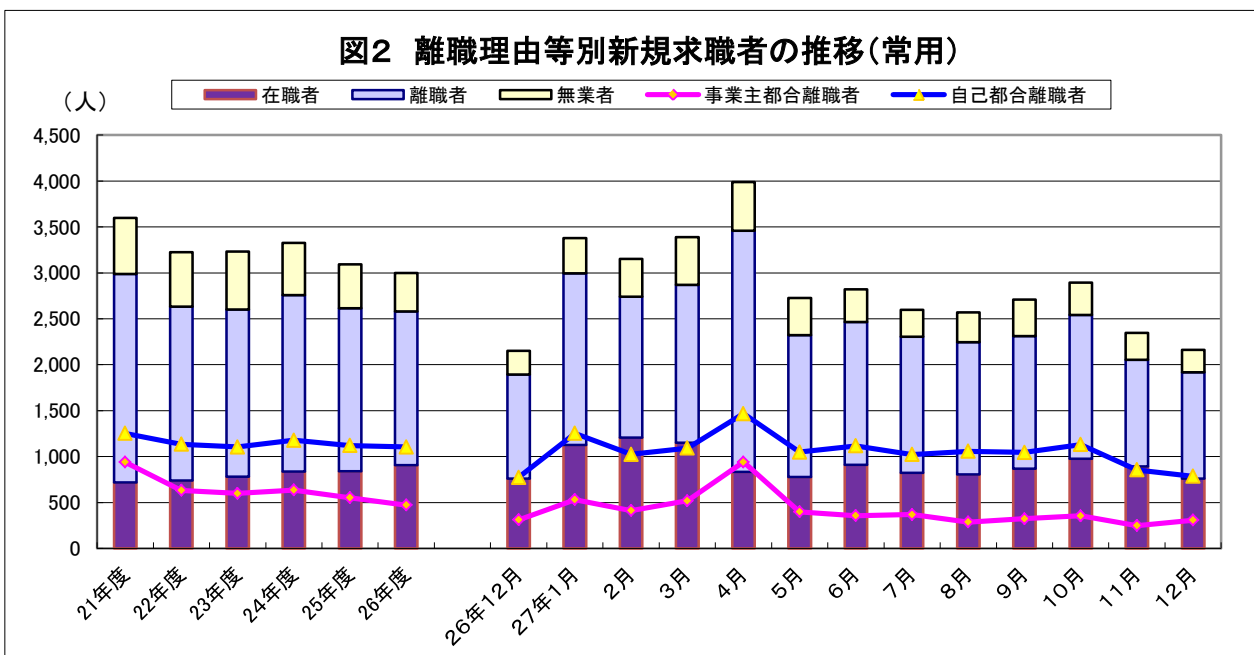
表 3 （原数値） ( ) 前年同月値

新規求職者数 (人)				有効求職者数 (人)			
1	2	1 1 月分 対前年同月	対前月	1	2	1 1 月分 対前年同月	対前月
月分	月分			月分	月分		
( 2,237 )	+4 人	( 2,243 )	△129 人	( 10,265 )	△360 人	( 11,090 )	△588 人
2,241	+0.2 %	2,370	△5.4 %	9,905	△3.5 %	10,493	△5.6 %

表 4 常用新規求職者（原数値） ( ) 前年同月値

	常用形態別新規求職者数 (人)			
	1	2	1 1 月分 対前年同月	対前月
	月分	月分		
在職者	( 760 )	△1 人	( 707 )	△133 人
	759	△0.1 %	892	△14.9 %
無業者	( 259 )	△16 人	( 312 )	△51 人
	243	△6.2 %	294	△17.3 %
離職者	( 1,134 )	+26 人	( 1,203 )	△2 人
	1,160	+2.3 %	1,162	△0.2 %
事業主都合	( 311 )	△4 人	( 274 )	+58 人
	307	△1.3 %	249	+23.3 %
自己都合	( 773 )	+12 人	( 867 )	△71 人
	785	+1.6 %	856	△8.3 %
合計	( 2,153 )	+9 人	( 2,222 )	△186 人
	2,162	+0.4 %	2,348	△7.9 %

図2 離職理由等別新規求職者の推移(常用)



第1表 一般職業紹介状況(新規学卒者を除きパートタイムを含む)

資料1

平成27年12月

項目	年 月	27年 12月	27年 11月	対前月	26年 12月	対前年同月
				増減率、差 (%、ポイント)		増減率、差 (%、ポイント)
全 数	1 有効求職者数 (人)	9,905	10,493	△ 5.6	10,265	△ 3.5
	季節調整値	11,101	11,165	△ 0.6	11,514	△ 3.6
	2 新規求職申込件数 (件)	2,241	2,370	△ 5.4	2,237	0.2
	季節調整値	2,909	2,872	1.3	2,871	1.3
	3 有効求人数 (人)	13,238	13,771	△ 3.9	11,636	13.8
	季節調整値	13,795	13,461	2.5	12,046	14.5
	4 新規求人数 (人)	4,776	4,923	△ 3.0	4,196	13.8
	季節調整値	5,780	5,184	11.5	4,898	18.0
	5 就職件数 (件)	975	1,059	△ 7.9	983	△ 0.8
	6 充足数 (人)	938	1,023	△ 8.3	954	△ 1.7
用	7 有効求人倍率 (3/1) (倍)	1.34	1.31	0.03	1.13	0.21
	季節調整値	1.24	1.21	0.03	1.05	0.19
	8 新規求人倍率 (4/2) (倍)	2.13	2.08	0.05	1.88	0.25
	季節調整値	1.99	1.81	0.18	1.71	0.28
	9 就職率(5/2*100) (%)	43.5	44.7	△ 1.2	43.9	△ 0.4
	10 充足率(6/4*100) (%)	19.6	20.8	△ 1.1	22.7	△ 3.1
	11 有効求職者数 (人)	9,779	10,430	△ 6.2	10,136	△ 3.5
	12 新規求職申込件数 (件)	2,162	2,348	△ 7.9	2,153	0.4
	13 有効求人数 (人)	11,549	11,999	△ 3.8	9,766	18.3
	14 新規求人数 (人)	4,115	4,209	△ 2.2	3,406	20.8
15 就職件数 (件)	824	896	△ 8.0	812	1.5	
16 充足数 (人)	807	871	△ 7.3	781	3.3	
17 有効求人倍率(13/11) (倍)	1.18	1.15	0.03	0.96	0.22	
18 新規求人倍率(14/12) (倍)	1.90	1.79	0.11	1.58	0.32	
19 就職率(15/12*100) (%)	38.1	38.2	△ 0.0	37.7	0.4	
20 充足率(16/14*100) (%)	19.6	20.7	△ 1.1	22.9	△ 3.3	

(注) 季節調整法はセンサス局法Ⅱ(X-12-ARIMA)による。なお、平成26年12月以前の数値は新季節指数により改訂されている。

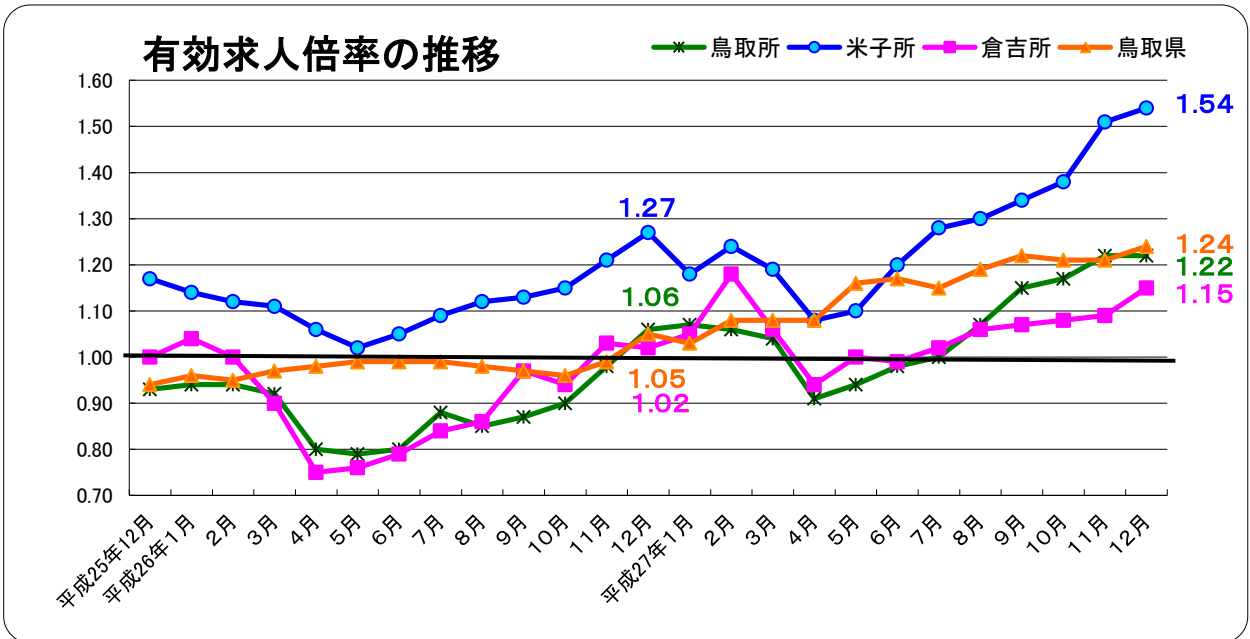
第2表 雇用形態別常用職業紹介状況(新規学卒者を除く)

平成27年12月

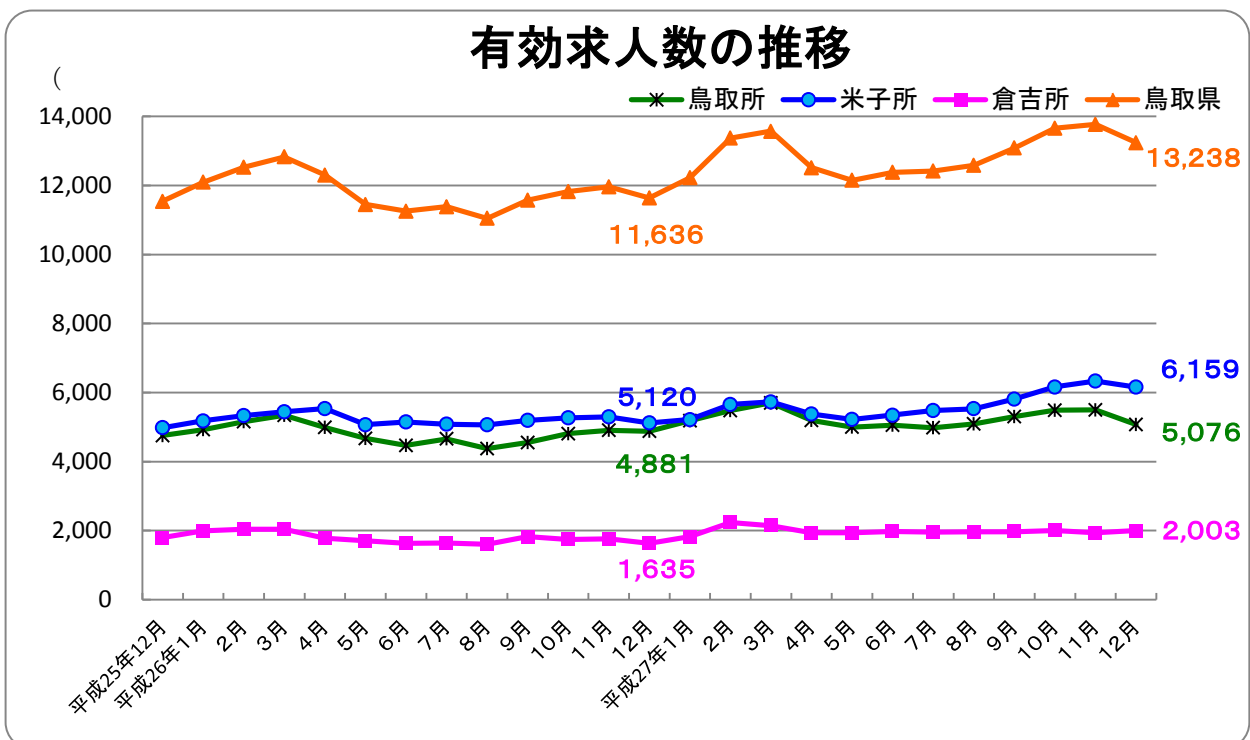
項目	年月	27年		対前月 増減率、差 (%、ポイント)	26年	
		12月	11月		12月	対前年同月 増減率、差 (%、ポイント)
パートタイムを除く常用	1 有効求職者数 (人)	6,770	7,129	△ 5.0	7,052	△ 4.0
	2 新規求職申込件数 (件)	1,580	1,671	△ 5.4	1,582	△ 0.1
	3 有効求人数 (人)	6,925	6,982	△ 0.8	6,101	13.5
	4 新規求人数 (人)	2,448	2,503	△ 2.2	2,099	16.6
	5 就職件数 (件)	525	570	△ 7.9	551	△ 4.7
	6 充足数 (人)	525	555	△ 5.4	531	△ 1.1
	7 有効求人倍率(3/1) (倍)	1.02	0.98	0.04	0.87	0.15
	8 新規求人倍率(4/2) (倍)	1.55	1.50	0.05	1.33	0.22
	9 就職率(5/2*100) (%)	33.2	34.1	△ 0.9	34.8	△ 1.6
	10 充足率(6/4*100) (%)	21.4	22.2	△ 0.7	25.3	△ 3.9
正社員	11 有効求人数 (人)	5,165	5,348	△ 3.4	4,580	12.8
	12 新規求人数 (人)	1,727	1,967	△ 12.2	1,503	14.9
	13 就職件数 (人)	382	419	△ 8.8	381	0.3
	14 充足数 (人)	384	415	△ 7.5	372	3.2
	15 有効求人倍率(11/1) (倍)	0.76	0.75	0.01	0.65	0.11
	16 充足率(14/12*100) (%)	22.2	21.1	1.1	24.8	△ 2.6
常用的パートタイム	17 有効求職者数 (人)	3,009	3,301	△ 8.8	3,084	△ 2.4
	18 新規求職申込件数 (件)	582	677	△ 14.0	571	1.9
	19 有効求人数 (人)	4,624	5,017	△ 7.8	3,665	26.2
	20 新規求人数 (人)	1,667	1,706	△ 2.3	1,307	27.5
	21 就職件数 (件)	299	326	△ 8.3	261	14.6
	22 充足数 (人)	282	316	△ 10.8	250	12.8
	23 有効求人倍率(19/17) (倍)	1.54	1.52	0.02	1.19	0.35
	24 新規求人倍率(20/18) (倍)	2.86	2.52	0.34	2.29	0.57
	25 就職率(21/18*100) (%)	51.4	48.2	3.2	45.7	5.7
	26 充足率(22/20*100) (%)	16.9	18.5	△ 1.6	19.1	△ 2.2

(注) 正社員の有効求人倍率は正社員の有効求人数をパートタイムを除く常用の有効求職者数で除して算出しているが、パートタイムを除く常用の有効求職者には派遣労働者や契約社員を希望する者も含まれるため、厳密な意味での正社員求人倍率より低い値となる。

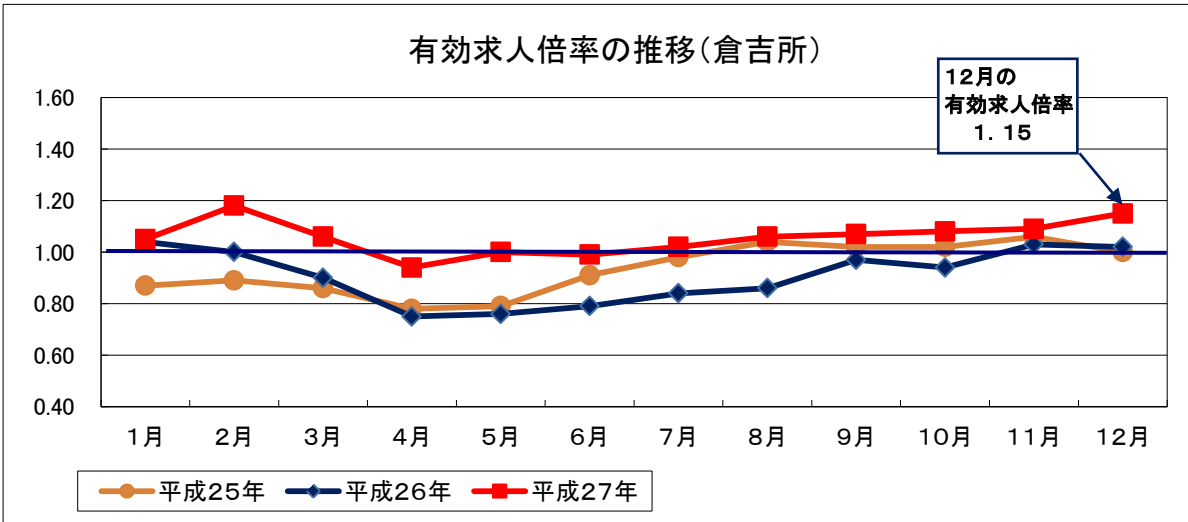
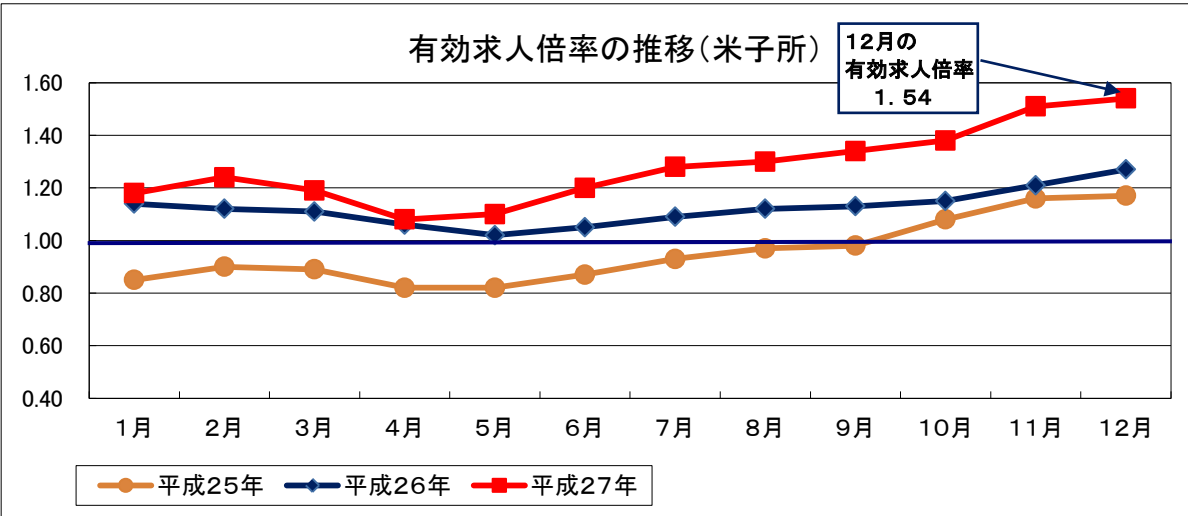
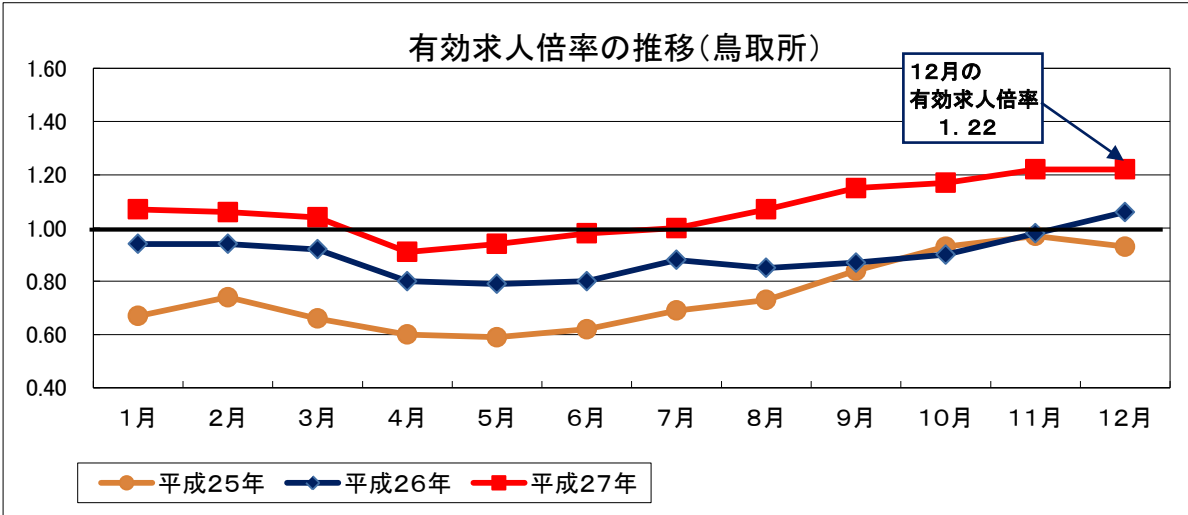
【参考】 安定所別有効求人数・有効求人倍率の推移(パートを含む)



※鳥取県の有効求人倍率は季節調整値、安定所は原数値。



【参考】 安定所別有効求人倍率の推移(パートを含む)



## 求人・求職・求人倍率の動き(年別状況)

原数値・パートを含む

項目	新規求人数	有効求人数	新規求職者数	有効求職者数	新規求人倍率	新規求人倍率(全国)	有効求人倍率	有効求人倍率(全国)
平成16年	48,288	117,311	38,708	145,924	1.25	1.29	0.80	0.83
平成17年	48,865	120,837	40,886	156,719	1.20	1.46	0.77	0.95
平成18年	50,051	124,652	41,474	158,304	1.21	1.56	0.79	1.06
平成19年	49,136	120,482	41,550	160,104	1.18	1.52	0.75	1.04
平成20年	44,222	107,319	41,243	159,680	1.07	1.25	0.67	0.88
平成21年	38,794	88,192	44,895	186,560	0.86	0.79	0.47	0.47
平成22年	42,204	96,687	40,154	161,956	1.05	0.89	0.60	0.52
平成23年	45,111	106,477	39,315	155,489	1.15	1.05	0.68	0.65
平成24年	46,694	113,783	39,445	161,595	1.18	1.28	0.70	0.80
平成25年	54,469	135,363	39,033	159,454	1.40	1.46	0.85	0.93
平成26年	55,561	141,891	36,404	144,800	1.53	1.66	0.98	1.09
平成27年	59,855	154,980	35,149	135,571	1.70	1.80	1.14	1.20

