

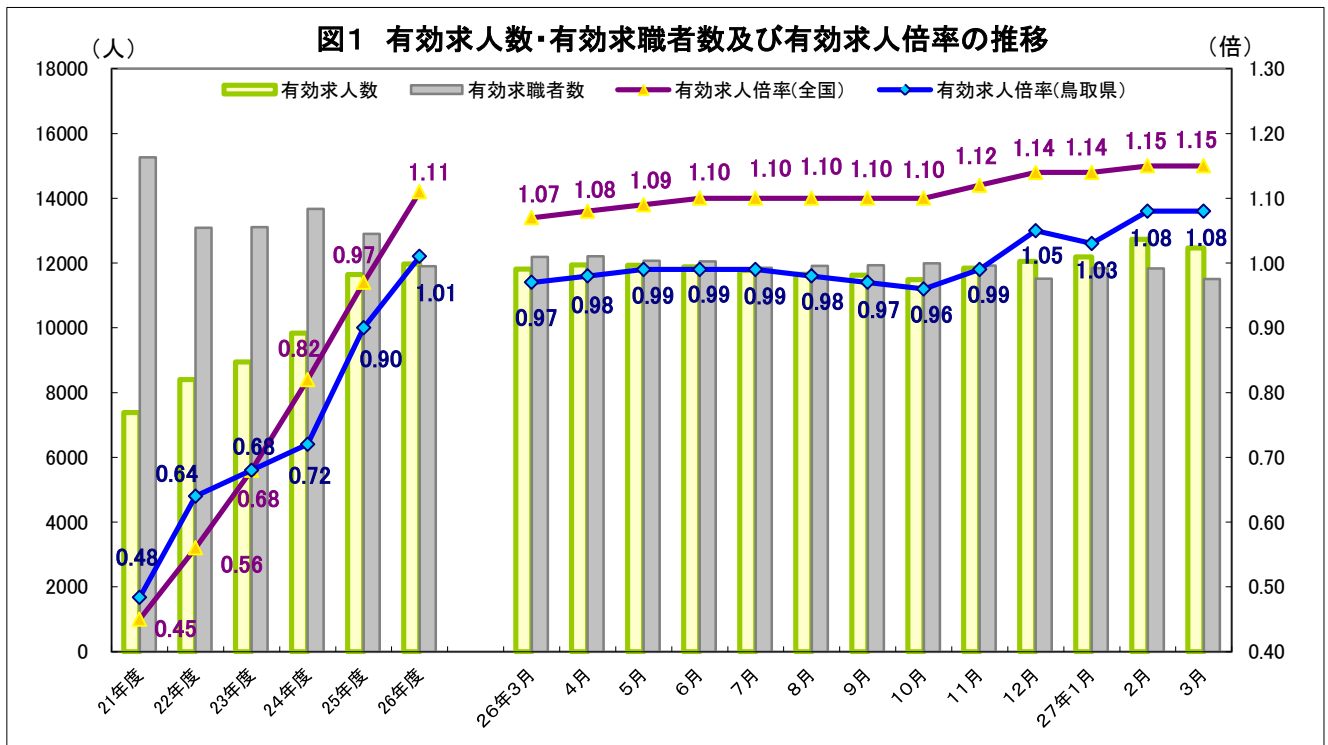


鳥取労働局 局長 河野 純 伴
職業安定部職業安定課長 長谷川 和 孝
地方労働市場情報官 竹 中 將 彰
電話 (0857) 29-1707

鳥取県内の雇用情勢（平成27年3月分及び平成26年度分）

— 有効求人倍率は、4か月続けて1倍を超える —

県内の3月の有効求人倍率(季節調整値)は、1.08倍で前月と同水準となった。
有効求人数(原数値)は、4か月連続で前年同月を上回り、有効求職者(原数値)は、23か月連続で前年同月を下回っている。雇用情勢は、一部に厳しさが見られるものの改善傾向にある。
平成26年度平均の有効求人倍率は、1.01倍で前年度に比べて0.11ポイント上昇した。



1 一般職業紹介状況

有効求人数(季節調整値)は、12,464人で、前月より266人(2.1%)減少し、有効求職者数(同)は、11,504人で、前月より325人(2.7%)減少となった。

有効求人倍率は、1.08倍となり前月と同水準となった。

表1 (季節調整値)

	平成27年3月	平成27年2月	前月差 (前月比)	平成26年度平均値
有効求人数(人)	12,464	12,730	△266 (△2.1%)	11,967
有効求職者数(人)	11,504	11,829	△325 (△2.7%)	11,899
有効求人倍率(倍)	1.08	1.08	0.00 ポイント	1.01
全国有効求人倍率(倍)	1.15	1.15	0.00 ポイント	1.11

2 求人動向（原数値）

新規求人数は5,195人で、前月より315人(5.7%)減少となった。

新規求人数を産業別に先月と比較すると、建設業193人(68.9%増)、製造業105人(25.9%増)、宿泊業・飲食サービス業89人(17.8%増)、医療・福祉13人(1.4%増)、運輸業・郵便業4人(1.4%増)で増加したが、卸売業・小売業353人(33.2%減)、公務・その他291人(57.2%減)、サービス業(その他)111人(18.3%減)で減少した。

有効求人数は13,572人で、前月より198人(1.5%)増加となった。

有効求人数を産業別に先月と比較すると、製造業110人(9.5%増)、建設業92人(9.3%増)、宿泊業・飲食サービス業56人(4.0%増)、運輸業・郵便業55人(7.9%増)、医療・福祉11人(0.4%増)で増加したが、公務・その他277人(35.3%減)、サービス業(その他)53人(3.8%減)、卸売業・小売業46人(2.0%減)で減少した。

表 2 (原数値) () 前年同月値 [] 前年同月比 (%)

主要産業	新規求人数 (人)			有効求人数 (人)		
	3月分	2月分	対前月	3月分	2月分	対前月
産業計	(4,748) 5,195 [+9.4]	(5,204) 5,510 [+5.9]	Δ315人 Δ5.7%	(12,829) 13,572 [+5.8]	(12,529) 13,374 [+6.7]	+198人 +1.5%
建設業	(423) 473 [+11.8]	(369) 280 [Δ24.1]	+193人 +68.9%	(1,076) 1,085 [+0.8]	(928) 993 [+7.0]	+92人 +9.3%
製造業	(478) 511 [+6.9]	(503) 406 [Δ19.3]	+105人 +25.9%	(1,262) 1,263 [+0.1]	(1,229) 1,153 [Δ6.2]	+110人 +9.5%
運輸業・郵便業	(252) 292 [+15.9]	(207) 288 [+39.1]	+4人 +1.4%	(622) 750 [+20.6]	(537) 695 [+29.4]	+55人 +7.9%
卸売業・小売業	(681) 710 [+4.3]	(905) 1,063 [+17.5]	Δ353人 Δ33.2%	(2,302) 2,288 [Δ0.6]	(2,205) 2,334 [+5.9]	Δ46人 Δ2.0%
宿泊業・飲食サービス業	(593) 590 [Δ0.5]	(531) 501 [Δ5.6]	+89人 +17.8%	(1,497) 1,447 [Δ3.3]	(1,376) 1,391 [+1.1]	+56人 +4.0%
医療・福祉	(795) 972 [+22.3]	(852) 959 [+12.6]	+13人 +1.4%	(2,156) 2,535 [+17.6]	(2,171) 2,524 [+16.3]	+11人 +0.4%
サービス業	(566) 496 [Δ12.4]	(567) 607 [+7.1]	Δ111人 Δ18.3%	(1,384) 1,355 [Δ2.1]	(1,374) 1,408 [+2.5]	Δ53人 Δ3.8%
公務・その他	(174) 218 [+25.3]	(428) 509 [+18.9]	Δ291人 Δ57.2%	(468) 508 [+8.5]	(773) 785 [+1.6]	Δ277人 Δ35.3%

3 正社員の求人動向（原数値）

正社員の有効求人倍率（原数値）は、0.59倍となり、前月を0.03ポイント下回ったが、前年同月を0.11ポイント上回った。

4 求職者の動向（原数値）

新規求職者数は3,420人で、前月より250人（7.9%）増加となった。

常用新規求職者数は3,391人（238人、前月比7.5%増）で、離職者の事業主都合は519人（107人、同26.0%増）、自己都合は1,093人（68人、同6.6%増）、無業者は522人（111人、同27.0%増）で増加したが、在職者は1,152人（56人、同4.6%減）で減少した。

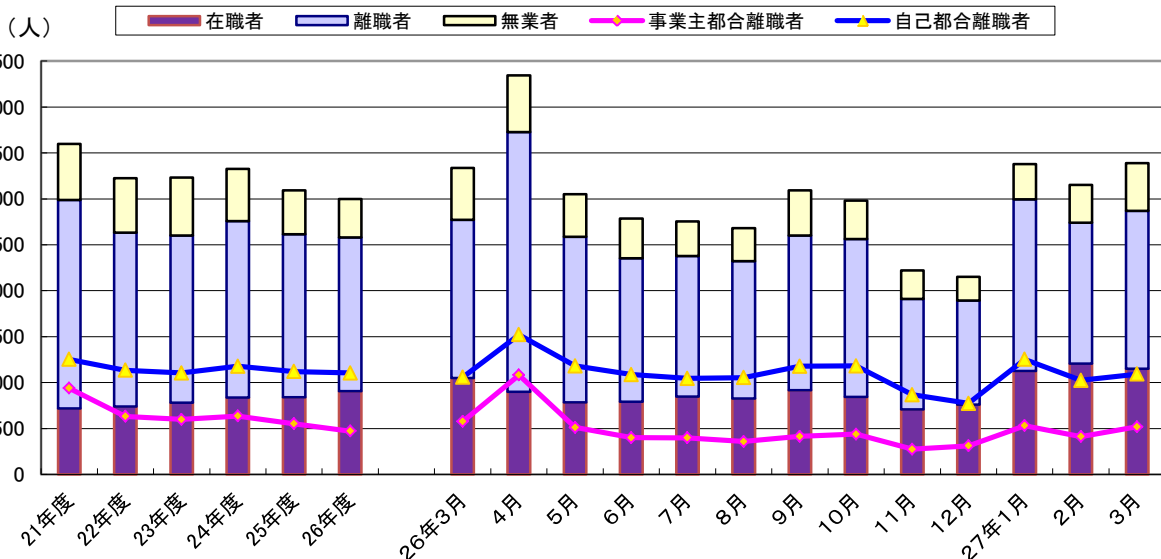
表 3 (原数値) () 前年同月値 [] 前年同月比 (%)

新規求職者数 (人)			有効求職者数 (人)		
3月分	2月分	対前月	3月分	2月分	対前月
(3,352)	(3,250)	+250人	(12,976)	(12,302)	+688人
3,420 [+2.0]	3,170 [Δ2.5]	+7.9 %	12,325 [Δ5.0]	11,637 [Δ5.4]	+5.9 %

表 4 常用新規求職者（原数値） () 前年同月値 [] 前年同月比 (%)

	常用形態別新規求職者数 (人)		
	3月分	2月分	対前月
在職者	(1,048) 1,152 [+9.9]	(1,223) 1,208 [Δ1.2]	Δ56人 Δ4.6 %
無業者	(565) 522 [Δ7.6]	(464) 411 [Δ11.4]	+111人 +27.0 %
離職者	(1,725) 1,717 [Δ0.5]	(1,540) 1,534 [Δ0.4]	+183人 +11.9 %
事業主都合	(577) 519 [Δ10.1]	(444) 412 [Δ7.2]	+107人 +26.0 %
自己都合	(1,057) 1,093 [+3.4]	(1,000) 1,025 [+2.5]	+68人 +6.6 %
合計	(3,338) 3,391 [+1.6]	(3,227) 3,153 [Δ2.3]	+238人 +7.5 %

図2 離職理由等別新規求職者の推移(常用)



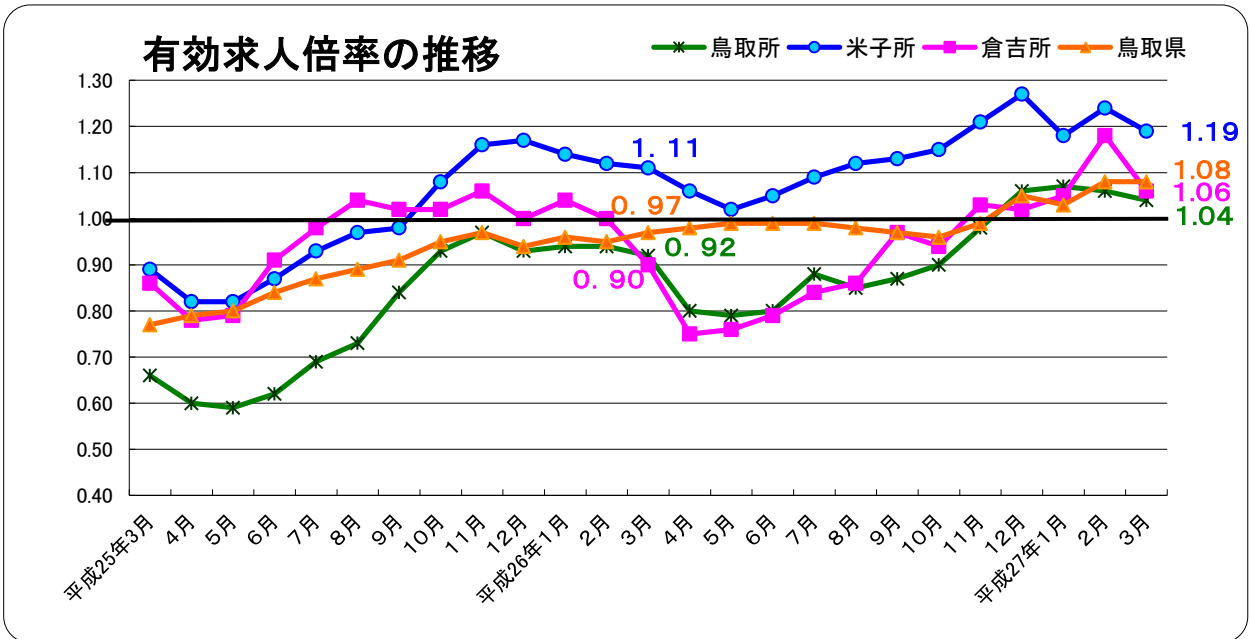
第2表 雇用形態別常用職業紹介状況(新規学卒者を除く)

平成27年3月

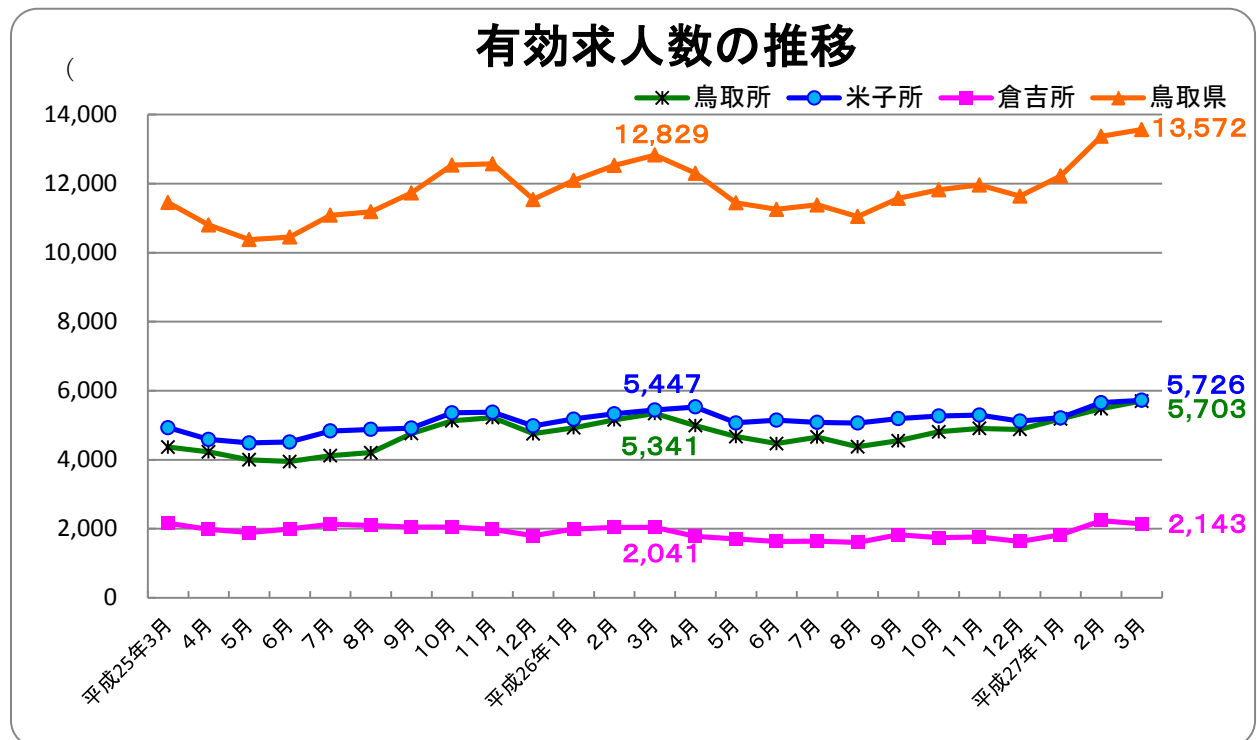
項目		年月		対前月 増減率、差 (%、ポイント)	26年 3月	対前年同月 増減率、差 (%、ポイント)
		27年 3月	27年 2月			
パート タイムを 除く 常用	1 有効求職者数 (人)	8,539	8,051	6.1	9,107	△ 6.2
	2 新規求職申込件数 (件)	2,345	2,221	5.6	2,317	1.2
	3 有効求人数 (人)	7,087	6,957	1.9	6,345	11.7
	4 新規求人数 (人)	2,568	2,721	△ 5.6	2,272	13.0
	5 就職件数 (件)	886	626	41.5	885	0.1
	6 充足数 (人)	889	614	44.8	888	0.1
	7 有効求人倍率(3/1) (倍)	0.83	0.86	△ 0.03	0.70	0.13
	8 新規求人倍率(4/2) (倍)	1.10	1.23	△ 0.13	0.98	0.12
	9 就職率(5/2*100) (%)	37.8	28.2	9.6	38.2	△ 0.4
	10 充足率(6/4*100) (%)	34.6	22.6	12.1	39.1	△ 4.5
正社員	11 有効求人数 (人)	5,079	5,007	1.4	4,397	15.5
	12 新規求人数 (人)	1,764	1,845	△ 4.4	1,491	18.3
	13 就職件数 (人)	557	465	19.8	548	1.6
	14 充足数 (人)	565	466	21.2	547	3.3
	15 有効求人倍率(11/1) (倍)	0.59	0.62	△ 0.03	0.48	0.11
	16 充足率(14/12*100) (%)	32.0	25.3	6.8	36.7	△ 4.7
常用 的 パート タイム	17 有効求職者数 (人)	3,718	3,389	9.7	3,803	△ 2.2
	18 新規求職申込件数 (件)	1,046	932	12.2	1,021	2.4
	19 有効求人数 (人)	4,906	4,631	5.9	4,944	△ 0.8
	20 新規求人数 (人)	2,061	2,133	△ 3.4	1,882	9.5
	21 就職件数 (件)	572	357	60.2	583	△ 1.9
	22 充足数 (人)	533	346	54.0	590	△ 9.7
	23 有効求人倍率(19/17) (倍)	1.32	1.37	△ 0.05	1.30	0.02
	24 新規求人倍率(20/18) (倍)	1.97	2.29	△ 0.32	1.84	0.13
	25 就職率(21/18*100) (%)	54.7	38.3	16.4	57.1	△ 2.4
	26 充足率(22/20*100) (%)	25.9	16.2	9.6	31.3	△ 5.5

(注) 正社員の有効求人倍率は正社員の有効求人数をパートタイムを除く常用の有効求職者数で除して算出しているが、パートタイムを除く常用の有効求職者には派遣労働者や契約社員を希望する者も含まれるため、厳密な意味での正社員求人倍率より低い値となる。

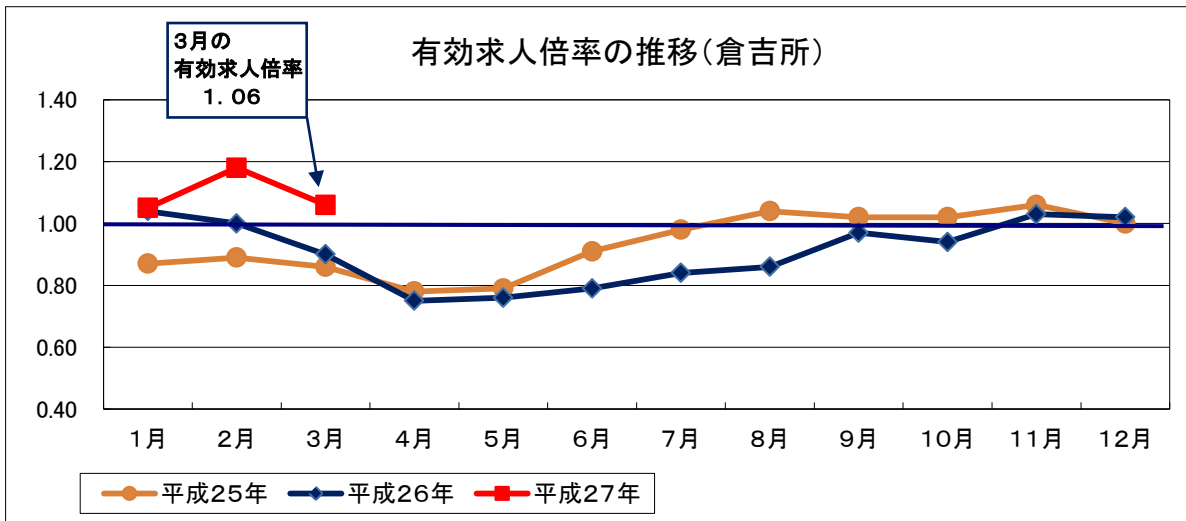
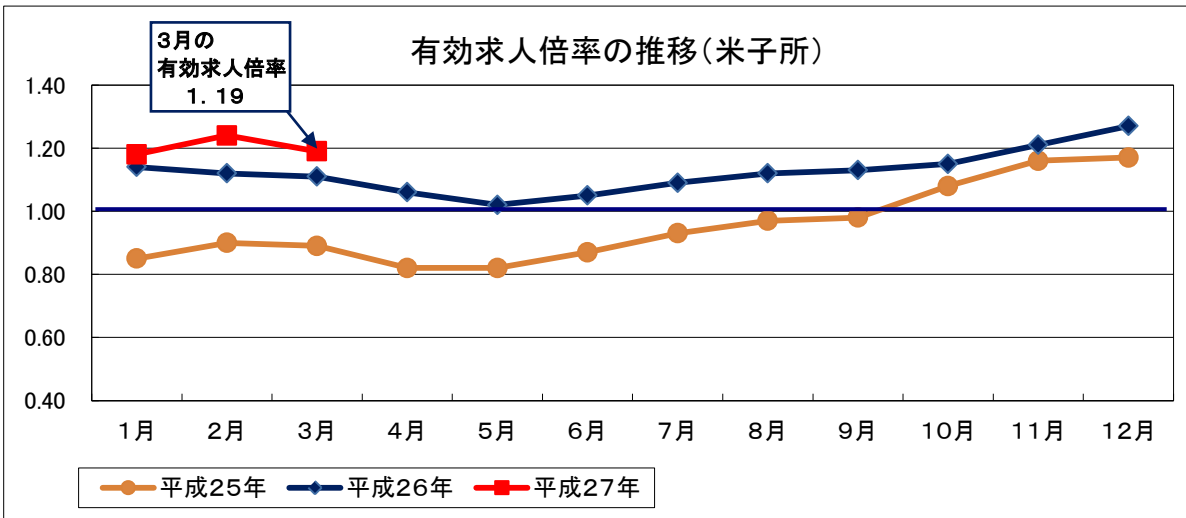
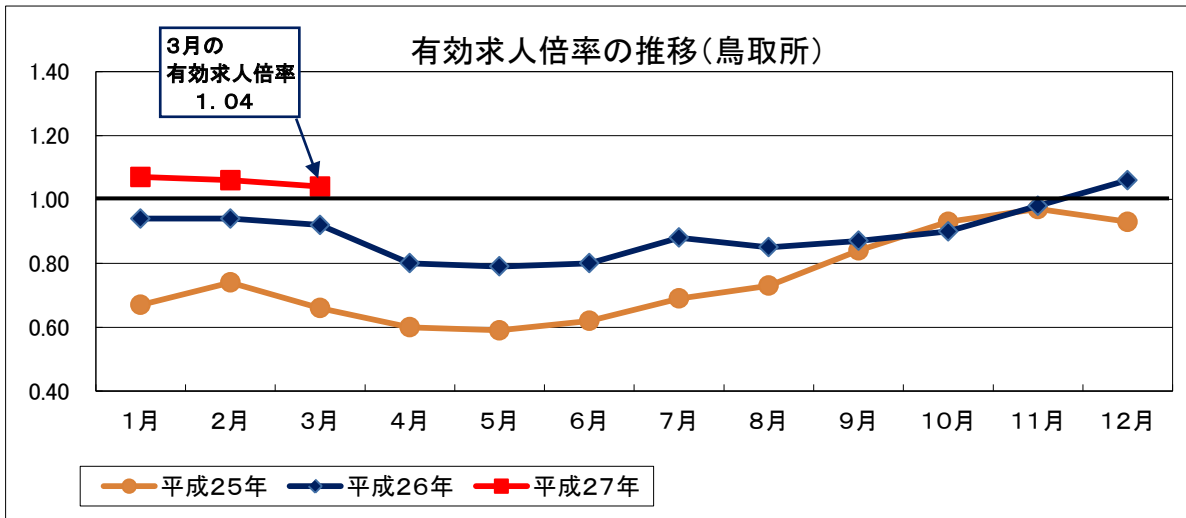
【参考】 安定所別有効求人数・有効求人倍率の推移(パートを含む)



※鳥取県の有効求人倍率は季節調整値、安定所は原数値。



【参考】 安定所別有効求人倍率の推移(パートを含む)



求人・求職・求人倍率の動き(年別状況)

原数値・パートを含む

項目	新規求人数	有効求人数	新規求職者数	有効求職者数	新規求人倍率	新規求人倍率(全国)	有効求人倍率	有効求人倍率(全国)
平成15年度	45,121	106,455	38,446	150,746	1.17	1.12	0.71	0.69
平成16年度	48,063	117,838	38,596	145,656	1.25	1.35	0.81	0.86
平成17年度	50,386	124,207	41,197	158,345	1.22	1.49	0.78	0.98
平成18年度	49,045	122,349	41,862	159,486	1.17	1.56	0.77	1.06
平成19年度	48,395	118,565	41,348	159,161	1.17	1.47	0.74	1.02
平成20年度	42,112	101,568	43,486	167,590	0.97	1.08	0.61	0.77
平成21年度	39,832	88,581	43,496	183,109	0.92	0.79	0.48	0.45
平成22年度	43,507	100,811	39,085	157,087	1.11	0.93	0.64	0.56
平成23年度	44,614	107,352	39,203	157,285	1.14	1.11	0.68	0.68
平成24年度	48,543	118,064	40,319	164,022	1.20	1.32	0.72	0.82
平成25年度	55,849	139,762	37,523	154,809	1.49	1.53	0.90	0.97
平成26年度	56,156	143,606	36,412	142,786	1.54	1.69	1.01	1.11

