

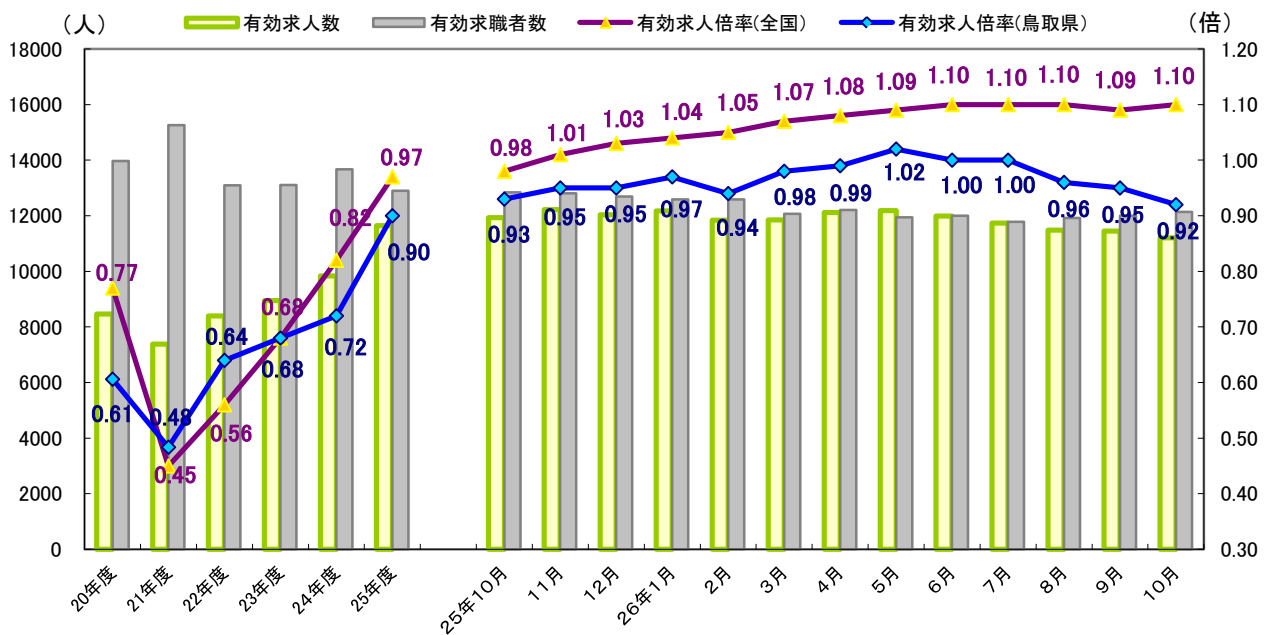
鳥取労働局 局長 河野 純伴
 職業安定部職業安定課長 小谷 陽一
 地方労働市場情報官 竹中 將彰
 電話 (0857) 29-1707

鳥取県内の雇用情勢（平成26年10月分）

— 有効求人倍率は、3か月連続で低下 —

県内の10月の有効求人倍率（季節調整値）は、0.92倍で前月を0.03ポイント下回り、3か月連続で前月を下回った。また、有効求人数も3か月連続で前年同月を下回るなど、雇用情勢は足踏み状態が続いている。

図1 有効求人数・有効求職者数及び有効求人倍率の推移



1 一般職業紹介状況

有効求人数（季節調整値）は、11,208人で、前月より236人（2.1%）減少し、有効求職者数（同）は、12,136人で、前月より129人（1.1%）増加となった。

有効求人倍率は、0.92倍となり前月より0.03ポイント下回った。

表 1 （季節調整値）

	平成26年10月	平成26年9月	前月差 (前月比)	平成25年度平均値
有効求人数(人)	11,208	11,444	△236 (△2.1%)	11,647
有効求職者数(人)	12,136	12,007	129 (+1.1%)	12,901
有効求人倍率(倍)	0.92	0.95	△0.03 ポイント	0.90
全国有効求人倍率(倍)	1.10	1.09	+0.01 ポイント	0.97

2 求人の動向（原数値）

新規求人数は4,932人で、前月より493人(11.1%)増加となった。

新規求人数を産業別に先月と比較すると、宿泊業・飲食サービス業224人(36.1%減)で減少したが、サービス業(その他)140人(36.1%増)、医療・福祉126人(15.3%増)、公務・その他96人(111.6%増)、建設業96人(26.9%増)、製造業83人(18.3%増)、運輸業・郵便業56人(25.2%増)、卸売業・小売業52人(6.9%増)で増加した。

有効求人数は11,822人で、前月より246人(2.1%)増加となった。

有効求人数を産業別に先月と比較すると、公務・その他103人(66.9%増)、建設業53人(5.4%増)、医療・福祉43人(2.0%増)、製造業41人(3.6%増)、運輸業・郵便業22人(3.6%増)、サービス業(その他)15人(1.3%増)、卸売業・小売業9人(0.4%増)で増加したが、宿泊業・飲食サービス業49人(3.5%減)で減少した。

表 2 (原数値) () 前年同月値 [] 前年同月比 (%)

主要産業	新規求人数 (人)			有効求人数 (人)		
	10月分	9月分	対前月	10月分	9月分	対前月
産業計	(5,281) 4,932 [Δ6.6]	(4,613) 4,439 [Δ3.8]	+493人 +11.1 %	(12,542) 11,822 [Δ5.7]	(11,728) 11,576 [Δ1.3]	+246人 +2.1 %
建設業	(444) 453 [+2.0]	(376) 357 [Δ5.1]	+96人 +26.9 %	(1,053) 1,034 [Δ1.8]	(1,033) 981 [Δ5.0]	+53人 +5.4 %
製造業	(548) 537 [Δ2.0]	(471) 454 [Δ3.6]	+83人 +18.3 %	(1,242) 1,194 [Δ3.9]	(1,123) 1,153 [+2.7]	+41人 +3.6 %
運輸業・郵便業	(324) 278 [Δ14.2]	(167) 222 [+32.9]	+56人 +25.2 %	(618) 639 [+3.4]	(513) 617 [+20.3]	+22人 +3.6 %
卸売業・小売業	(922) 807 [Δ12.5]	(711) 755 [+6.2]	+52人 +6.9 %	(2,154) 2,028 [Δ5.8]	(2,014) 2,019 [+0.2]	+9人 +0.4 %
宿泊業・飲食サービス業	(627) 397 [Δ36.7]	(565) 621 [+9.9]	Δ224人 Δ36.1 %	(1,550) 1,339 [Δ13.6]	(1,415) 1,388 [Δ1.9]	Δ49人 Δ3.5 %
医療・福祉	(882) 951 [+7.8]	(770) 825 [+7.1]	+126人 +15.3 %	(2,089) 2,167 [+3.7]	(1,947) 2,124 [+9.1]	+43人 +2.0 %
サービス業	(580) 528 [Δ9.0]	(693) 388 [Δ44.0]	+140人 +36.1 %	(1,542) 1,176 [Δ23.7]	(1,544) 1,161 [Δ24.8]	+15人 +1.3 %
公務・その他	(211) 182 [Δ13.7]	(189) 86 [Δ54.5]	+96人 +111.6 %	(391) 257 [Δ34.3]	(280) 154 [Δ45.0]	+103人 +66.9 %

3 正社員の求人動向（原数値）

正社員の有効求人倍率(原数値)は、0.60倍となり、前月を0.02ポイント上回り、前年同月を0.10ポイント上回った。

4 求職者の動向（原数値）

新規求職者数は2,995人で、前月より124人(4.0%)減少となった。

常用新規求職者数は2,979人(114人、前月比3.7%減)で、在職者は843人(75人、同8.2%減)、無業者は415人(78人、同15.8%減)で減少したが、離職者の事業主都合は438人(24人、同5.8%増)、自己都合は1,182人(4人、同0.3%増)で増加した。

表 3 (原数値) () 前年同月値 [] 前年同月比 (%)

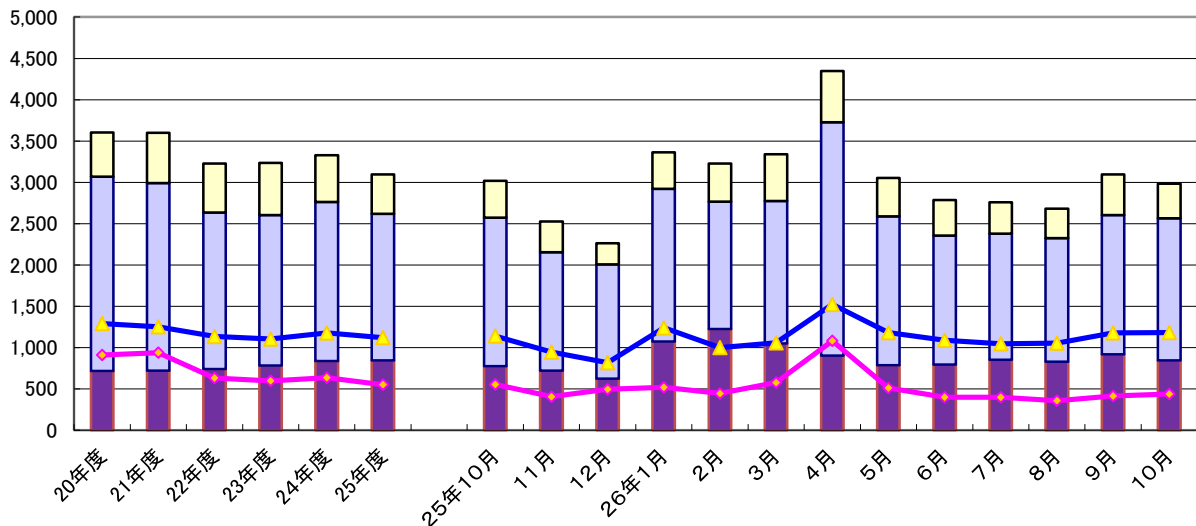
新規求職者数 (人)			有効求職者数 (人)		
10月分	9月分	対前月	10月分	9月分	対前月
(3,038)	(2,950)	△124人	(12,486)	(12,673)	+62人
2,995 [△1.4]	3,119 [+5.7]	△4.0 %	11,782 [△5.6]	11,720 [△7.5]	+0.5 %

表 4 常用新規求職者（原数値） () 前年同月値 [] 前年同月比 (%)

	常用形態別新規求職者数 (人)		
	10月分	9月分	対前月
在職者	(773)	(781)	△75人
	843 [+9.1]	918 [+17.5]	△8.2 %
無業者	(445)	(508)	△78人
	415 [△6.7]	493 [△3.0]	△15.8 %
離職者	(1,799)	(1,650)	+39人
	1,721 [△4.3]	1,682 [+1.9]	+2.3 %
事業主都合	(554)	(413)	+24人
	438 [△20.9]	414 [+0.2]	+5.8 %
自己都合	(1,140)	(1,150)	+4人
	1,182 [+3.7]	1,178 [+2.4]	+0.3 %
合計	(3,017)	(2,939)	△114人
	2,979 [△1.3]	3,093 [+5.2]	△3.7 %

図2 離職理由等別新規求職者の推移(常用)

(人) 在職者 離職者 無業者 事業主都合離職者 自己都合離職者



第1表 一般職業紹介状況(新規学卒者を除きパートタイムを含む)

資料1

平成26年10月

項目	年月	26年		対前月 増減率、差 (%、ポイント)	25年	
		10月	9月		10月	対前年同月 増減率、差 (%、ポイント)
全 数	1 有効求職者数 (人)	11,782	11,720	0.5	12,486	△ 5.6
	季節調整値	12,136	12,007	1.1	12,846	△ 5.5
	2 新規求職申込件数 (件)	2,995	3,119	△ 4.0	3,038	△ 1.4
	季節調整値	3,058	3,225	△ 5.2	3,084	△ 0.8
	3 有効求人数 (人)	11,822	11,576	2.1	12,542	△ 5.7
	季節調整値	11,208	11,444	△ 2.1	11,934	△ 6.1
	4 新規求人数 (人)	4,932	4,439	11.1	5,281	△ 6.6
	季節調整値	4,365	4,417	△ 1.2	4,643	△ 6.0
	5 就職件数 (件)	1,242	1,285	△ 3.3	1,435	△ 13.4
	6 充足数 (人)	1,190	1,210	△ 1.7	1,367	△ 12.9
用	7 有効求人倍率 (3/1) (倍)	1.00	0.99	0.01	1.00	0.00
	季節調整値	0.92	0.95	△ 0.03	0.93	△ 0.01
	8 新規求人倍率 (4/2) (倍)	1.65	1.42	0.23	1.74	△ 0.09
	季節調整値	1.43	1.37	0.06	1.51	△ 0.08
	9 就職率(5/2*100) (%)	41.5	41.2	0.3	47.2	△ 5.7
	10 充足率(6/4*100) (%)	24.1	27.3	△ 3.1	25.9	△ 1.8
	11 有効求職者数 (人)	11,710	11,636	0.6	12,436	△ 5.8
	12 新規求職申込件数 (件)	2,979	3,093	△ 3.7	3,017	△ 1.3
	13 有効求人数 (人)	10,266	10,271	△ 0.0	10,571	△ 2.9
	14 新規求人数 (人)	4,095	3,915	4.6	4,325	△ 5.3
15 就職件数 (件)	1,086	1,154	△ 5.9	1,227	△ 11.5	
16 充足数 (人)	1,047	1,096	△ 4.5	1,179	△ 11.2	
17 有効求人倍率(13/11) (倍)	0.88	0.88	0.00	0.85	0.03	
18 新規求人倍率(14/12) (倍)	1.37	1.27	0.10	1.43	△ 0.06	
19 就職率(15/12*100) (%)	36.5	37.3	△ 0.9	40.7	△ 4.2	
20 充足率(16/14*100) (%)	25.6	28.0	△ 2.4	27.3	△ 1.7	

(注) 季節調整法はセンサス局法Ⅱ(X-12-ARIMA)による。なお、平成25年12月以前の数値は新季節指数により改訂されている。

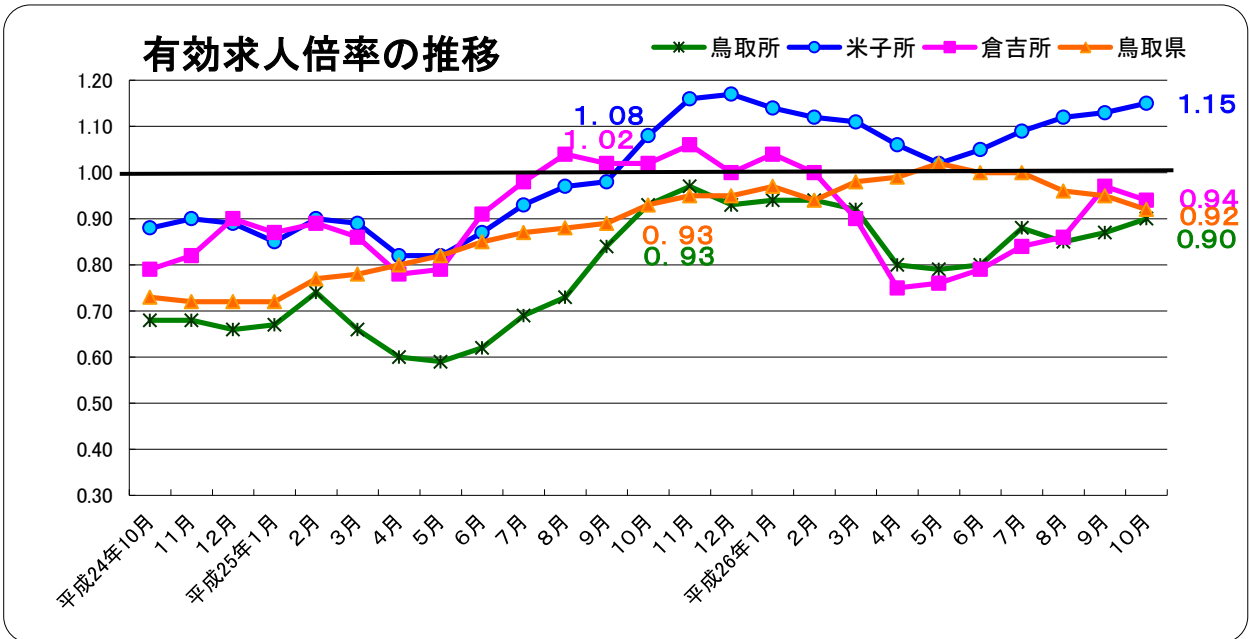
第2表 雇用形態別常用職業紹介状況(新規学卒者を除く)

平成26年10月

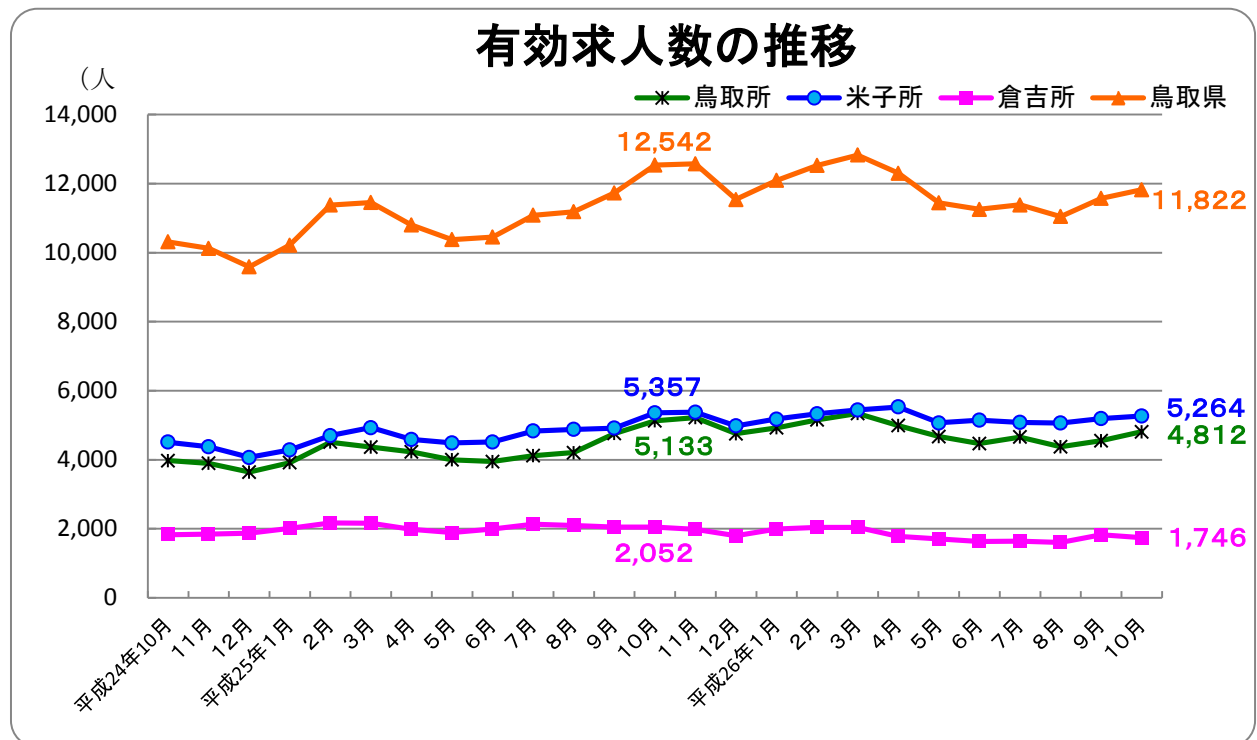
項目	年月	26年		対前月 増減率、差 (%、ポイント)	25年	
		10月	9月		10月	対前年同月 増減率、差 (%、ポイント)
パートタイムを除く常用	1 有効求職者数 (人)	7,878	7,835	0.5	8,622	△ 8.6
	2 新規求職申込件数 (件)	2,058	2,067	△ 0.4	2,056	0.1
	3 有効求人数 (人)	6,363	6,276	1.4	6,061	5.0
	4 新規求人数 (人)	2,573	2,307	11.5	2,472	4.1
	5 就職件数 (件)	669	677	△ 1.2	776	△ 13.8
	6 充足数 (人)	648	648	0.0	764	△ 15.2
	7 有効求人倍率(3/1) (倍)	0.81	0.80	0.01	0.70	0.11
	8 新規求人倍率(4/2) (倍)	1.25	1.12	0.13	1.20	0.05
	9 就職率(5/2*100) (%)	32.5	32.8	△ 0.2	37.7	△ 5.2
	10 充足率(6/4*100) (%)	25.2	28.1	△ 2.9	30.9	△ 5.7
正社員	11 有効求人数 (人)	4,718	4,543	3.9	4,304	9.6
	12 新規求人数 (人)	1,941	1,593	21.8	1,710	13.5
	13 就職件数 (人)	476	458	3.9	507	△ 6.1
	14 充足数 (人)	469	440	6.6	494	△ 5.1
	15 有効求人倍率(11/1) (倍)	0.60	0.58	0.02	0.50	0.10
	16 充足率(14/12*100) (%)	24.2	27.6	△ 3.5	28.9	△ 4.7
常用的パートタイム	17 有効求職者数 (人)	3,832	3,801	0.8	3,814	0.5
	18 新規求職申込件数 (件)	921	1,026	△ 10.2	961	△ 4.2
	19 有効求人数 (人)	3,903	3,995	△ 2.3	4,510	△ 13.5
	20 新規求人数 (人)	1,522	1,608	△ 5.3	1,853	△ 17.9
	21 就職件数 (件)	417	477	△ 12.6	451	△ 7.5
	22 充足数 (人)	399	448	△ 10.9	415	△ 3.9
	23 有効求人倍率(19/17) (倍)	1.02	1.05	△ 0.03	1.18	△ 0.16
	24 新規求人倍率(20/18) (倍)	1.65	1.57	0.08	1.93	△ 0.28
	25 就職率(21/18*100) (%)	45.3	46.5	△ 1.2	46.9	△ 1.6
	26 充足率(22/20*100) (%)	26.2	27.9	△ 1.6	22.4	3.8

(注) 正社員の有効求人倍率は正社員の有効求人数をパートタイムを除く常用の有効求職者数で除して算出しているが、パートタイムを除く常用の有効求職者には派遣労働者や契約社員を希望する者も含まれるため、厳密な意味での正社員求人倍率より低い値となる。

【参考】 安定所別有効求人数・有効求人倍率の推移(パートを含む)



※鳥取県の有効求人倍率は季節調整値、安定所は原数値。



【参考】 安定所別有効求人倍率の推移(パートを含む)

