

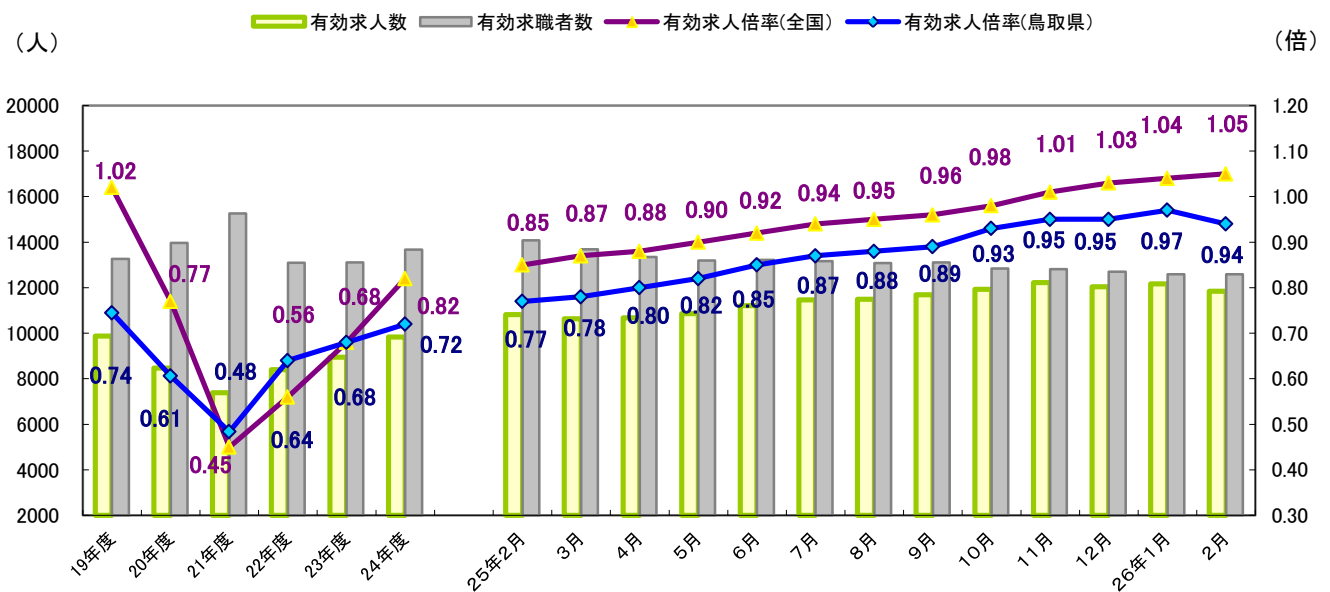
鳥取労働局 局長	矢澤 由宗
職業安定部職業安定課長	西山 源太郎
地方労働市場情報官	前畑 憲
電話	(0857) 29-1707

## 鳥取県内の雇用情勢（平成26年2月分）について

### 概況

県内の2月の有効求人倍率は、前月を0.03ポイント下回る0.94倍となり、一服感がみられるものの、有効求人数は前年同月を1年11ヶ月連続して上回るなど、改善傾向が続いている。  
 なお、消費税の引き上げが雇用に及ぼす影響について、注視する必要がある。

図1 有効求人数・有効求職者数及び有効求人倍率の推移



有効求人数（季節調整値）は11,840人で、前月より330人(2.7%)減少、有効求職者数（季節調整値）は12,583人で、前月と同数となった。

有効求人倍率は、0.94倍となり前月より0.03ポイント下回った。

表1 (季節調整値)

	平成26年2月	平成26年1月	前月差(前月比)	平成24年度月平均
有効求人数 (人)	11,840	12,170	△330(△2.7%)	9,839
有効求職者数 (人)	12,583	12,583	0(0.0%)	13,669
有効求人倍率 (倍)	0.94	0.97	△0.03ポイント	0.72
全国有効求人倍率 (倍)	1.05	1.04	+0.01ポイント	0.82

## 求人動向（原数値）

新規求人数は5,204人で、前月より117人(2.2%)減少となった。

これを産業別にみると、宿泊業・飲食サービス業75人(16.4%増)、建設業9人(2.5%増)、サービス業(その他)11人(2.0%増)で増加したが、運輸業・郵便業38人(15.5%減)、卸売業・小売業119人(11.6%減)、製造業46人(8.4%減)、公務・その他36人(7.8%減)、医療・福祉48人(5.3%減)で減少した。

有効求人数は12,529人で、前月より433人(3.6%)増加となった。

これを産業別にみると、公務・その他127人(19.7%増)、卸売業・小売業114人(5.5%増)、宿泊業・飲食サービス業38人(2.8%増)、医療・福祉48人(2.3%増)、製造業25人(2.1%増)で増加したが、建設業40人(4.1%減)、サービス業(その他)19人(1.4%減)、運輸業・郵便業2人(0.4%減)で減少した。

表2（原数値） ( )前年同月値 [ ]前年同月比(%)

主要産業	新規求人数(人)			有効求人数(人)		
	2月分	1月分	対前月	2月分	1月分	対前月
産業計	(4,877) 5,204 [+6.7]	(4,442) 5,321 [+19.8]	△117人 △2.2%	(11,382) 12,529 [+10.1]	(10,216) 12,096 [+18.4]	+433人 +3.6%
建設業	(274) 369 [+34.7]	(355) 360 [+1.4]	+9人 +2.5%	(825) 928 [+12.5]	(822) 968 [+17.8]	△40人 △4.1%
製造業	(385) 503 [+30.6]	(320) 549 [+71.6]	△46人 △8.4%	(779) 1,229 [+57.8]	(679) 1,204 [+77.3]	+25人 +2.1%
運輸業・郵便業	(158) 207 [+31.0]	(233) 245 [+5.2]	△38人 △15.5%	(454) 537 [+18.3]	(405) 539 [+33.1]	△2人 △0.4%
卸売業・小売業	(787) 905 [+15.0]	(684) 1,024 [+49.7]	△119人 △11.6%	(1,955) 2,205 [+12.8]	(1,875) 2,091 [+11.5]	+114人 +5.5%
宿泊業・飲食サービス業	(504) 531 [+5.4]	(477) 456 [△4.4]	+75人 +16.4%	(1,227) 1,376 [+12.1]	(1,221) 1,338 [+9.6]	+38人 +2.8%
医療・福祉	(810) 852 [+5.2]	(848) 900 [+6.1]	△48人 △5.3%	(2,166) 2,171 [+0.2]	(1,983) 2,123 [+7.1]	+48人 +2.3%
サービス業	(414) 567 [+37.0]	(455) 556 [+22.2]	+11人 +2.0%	(1,036) 1,374 [+32.6]	(1,010) 1,393 [+37.9]	△19人 △1.4%
公務・その他	(729) 428 [△41.3]	(366) 464 [+26.8]	△36人 △7.8%	(1,042) 773 [△25.8]	(542) 646 [+19.2]	+127人 +19.7%

## 正社員の求人動向

正社員の有効求人倍率(原数値)は0.50倍となり、前月を0.04ポイント下回り、前年同月を0.10ポイント上回った。

全国は0.67倍となり、前月と同水準で、前年同月を0.13ポイント上回った。

## 求職者の動向（原数値）

新規求職者数は3,250人で、前月より217人(6.3%)減少となった。

常用新規求職者数3,227人(133人、前月比4.0%減)で、事業主都合は444人(75人、同14.5%減)、自己都合は1,000人(238人、同19.2%減)と減少し、無業者は464人(23人、同5.2%増)、在職者は1,223人(151人、同14.1%増)と増加した。

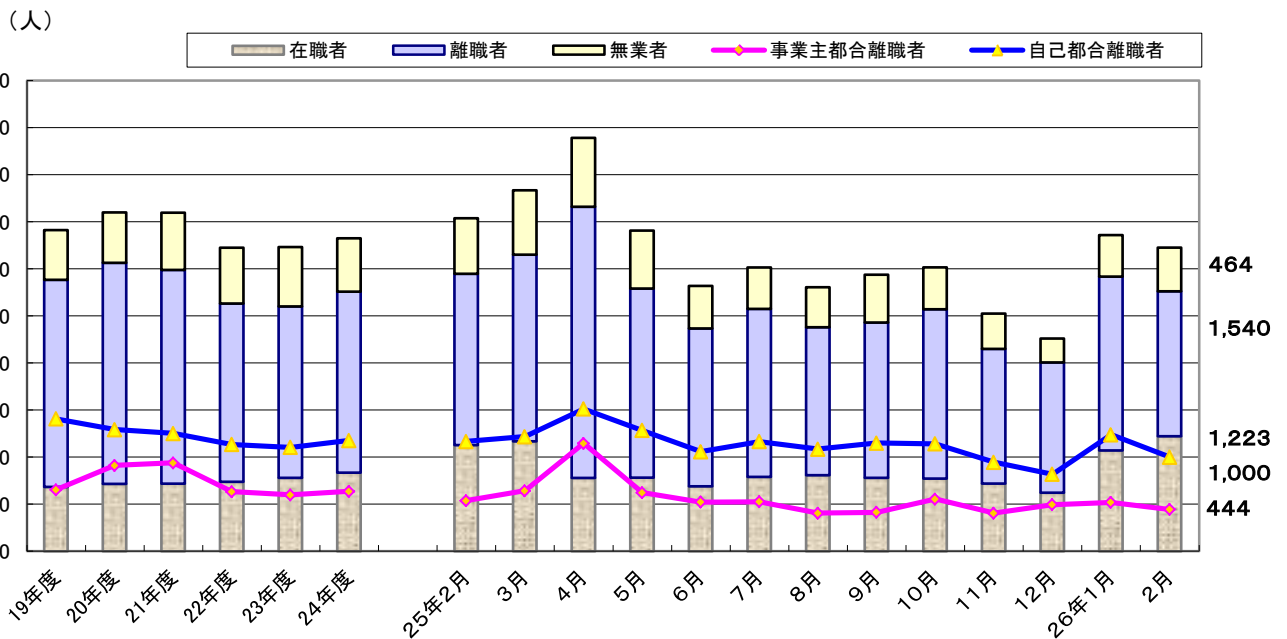
表3 (原数値) ( )前年同月値 [ ]前年同月比(%)

新規求職者数 (人)			有効求職者数 (人)		
2月分	1月分	対前月	2月分	1月分	対前月
(3,561)	(4,160)	△217人	(13,703)	(13,207)	+607人
3,250 [△8.7]	3,467 [△16.7]	△6.3%	12,302 [△10.2]	11,695 [△11.4]	+5.2%

表4 常用新規求職者（原数値） ( )前年同月値 [ ]前年同月比(%)

常用態様別	2月分 (人)	1月分 (人)	対前月
在職者	(1,129)	(1,112)	+151人
	1,223 [+8.3]	1,072 [△3.6]	+14.1%
無業者	(590)	(582)	+23人
	464 [△21.4]	441 [△24.2]	+5.2%
離職者	(1,820)	(2,372)	△307人
	1,540 [△15.4]	1,847 [△22.1]	△16.6%
事業主都合	(537)	(848)	△75人
	444 [△17.3]	519 [△38.8]	△14.5%
自己都合	(1,167)	(1,394)	△238人
	1,000 [△14.3]	1,238 [△11.2]	△19.2%
合計	(3,539)	(4,066)	△133人
	3,227 [△8.8]	3,360 [△17.4]	△4.0%

図2 離職理由等別新規求職者の推移(常用)



第1表 一般職業紹介状況(新規学卒者を除きパートタイムを含む)

資料1

平成26年2月

項目	年 月	26年 2月	26年 1月	対前月 増減率、差	25年 2月	対前年同月 増減率、差
				(%、ポイント)		(%、ポイント)
全 数	1 有効求職者数 (人)	12,302	11,695	5.2	13,703	△ 10.2
	季節調整値	12,583	12,583	0.0	14,078	△ 10.6
	2 新規求職申込件数 (件)	3,250	3,467	△ 6.3	3,561	△ 8.7
	季節調整値	3,025	3,057	△ 1.0	3,385	△ 10.6
	3 有効求人数 (人)	12,529	12,096	3.6	11,382	10.1
	季節調整値	11,840	12,170	△ 2.7	10,820	9.4
	4 新規求人数 (人)	5,204	5,321	△ 2.2	4,877	6.7
	季節調整値	5,011	5,089	△ 1.5	4,618	8.5
	5 就職件数 (件)	1,286	1,124	14.4	1,350	△ 4.7
	6 充足数 (人)	1,120	1,065	5.2	1,176	△ 4.8
用	7 有効求人倍率 (3/1) (倍)	1.02	1.03	△ 0.01	0.83	0.19
	季節調整値	0.94	0.97	△ 0.03	0.77	0.17
	8 新規求人倍率 (4/2) (倍)	1.60	1.53	0.07	1.37	0.23
	季節調整値	1.66	1.66	0.00	1.36	0.30
	9 就職率(5/2*100) (%)	39.6	32.4	7.2	37.9	1.7
	10 充足率(6/4*100) (%)	21.5	20.0	1.5	24.1	△ 2.6
	11 有効求職者数 (人)	12,114	11,467	5.6	13,511	△ 10.3
	12 新規求職申込件数 (件)	3,227	3,360	△ 4.0	3,539	△ 8.8
	13 有効求人数 (人)	10,930	10,265	6.5	10,333	5.8
	14 新規求人数 (人)	4,607	4,548	1.3	4,512	2.1
15 就職件数 (件)	985	844	16.7	1,068	△ 7.8	
16 充足数 (人)	950	811	17.1	1,012	△ 6.1	
17 有効求人倍率(13/11) (倍)	0.90	0.90	0.00	0.76	0.14	
18 新規求人倍率(14/12) (倍)	1.43	1.35	0.08	1.27	0.16	
19 就職率(15/12*100) (%)	30.5	25.1	5.4	30.2	0.3	
20 充足率(16/14*100) (%)	20.6	17.8	2.8	22.4	△ 1.8	

(注) 季節調整法はセンサス局法Ⅱ(X-12-ARIMA)による。なお、平成25年12月以前の数値は新季節指数により改訂されている。

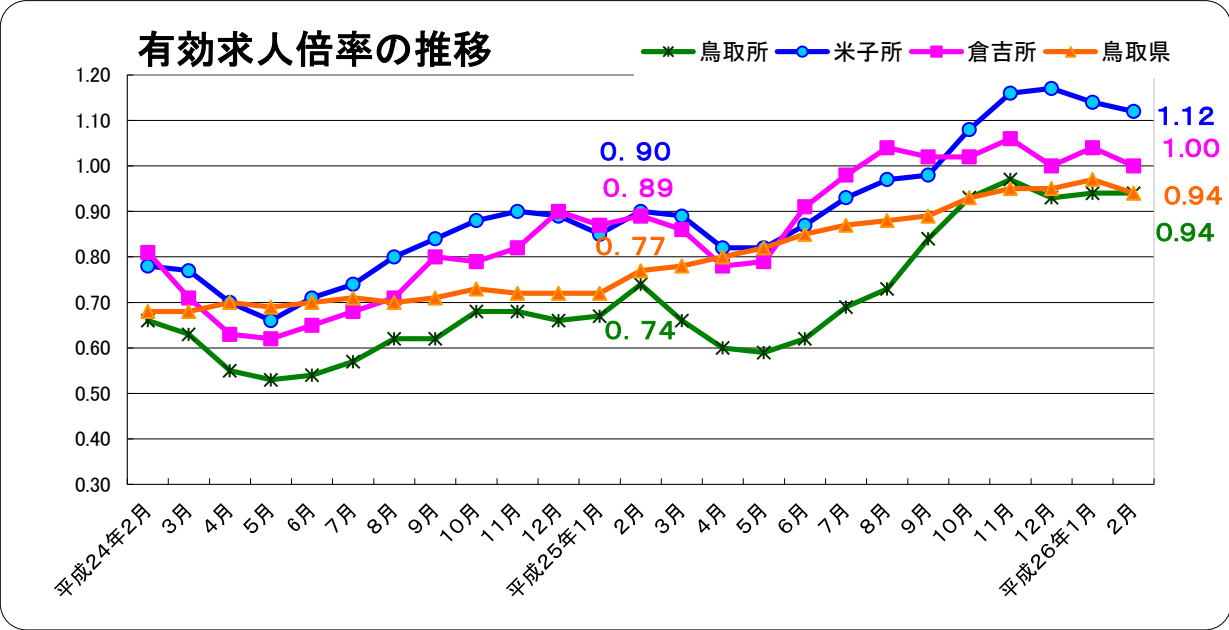
第2表 雇用形態別常用職業紹介状況(新規学卒者を除く)

平成26年2月

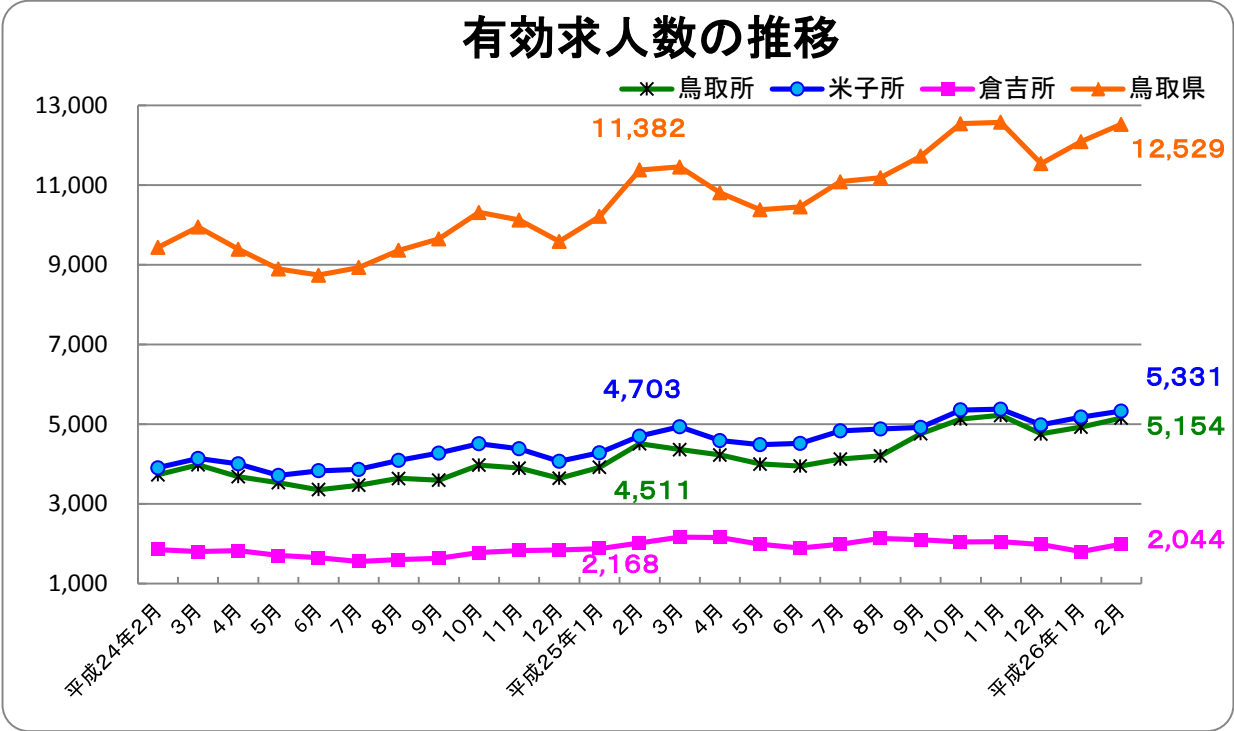
項目	年月	26年		対前月 増減率、差 (%、ポイント)	25年	
		2月	1月		2月	対前年同月 増減率、差 (%、ポイント)
パートタイムを除く常用	1 有効求職者数 (人)	8,598	8,068	6.6	9,836	△ 12.6
	2 新規求職申込件数 (件)	2,313	2,392	△ 3.3	2,511	△ 7.9
	3 有効求人数 (人)	6,231	6,128	1.7	5,766	8.1
	4 新規求人数 (人)	2,489	2,624	△ 5.1	2,334	6.6
	5 就職件数 (件)	615	548	12.2	661	△ 7.0
	6 充足数 (人)	590	523	12.8	632	△ 6.6
	7 有効求人倍率(3/1) (倍)	0.72	0.76	△ 0.04	0.59	0.13
	8 新規求人倍率(4/2) (倍)	1.08	1.10	△ 0.02	0.93	0.15
	9 就職率(5/2*100) (%)	26.6	22.9	3.7	26.3	0.3
	10 充足率(6/4*100) (%)	23.7	19.9	3.8	27.1	△ 3.4
正社員	11 有効求人数 (人)	4,303	4,341	△ 0.9	3,972	8.3
	12 新規求人数 (人)	1,658	1,758	△ 5.7	1,488	11.4
	13 就職件数 (人)	444	370	20.0	439	1.1
	14 充足数 (人)	426	352	21.0	416	2.4
	15 有効求人倍率(11/1) (倍)	0.50	0.54	△ 0.04	0.40	0.10
	16 充足率(14/12*100) (%)	32.4	20.0	12.4	28.0	4.4
常用的パートタイム	17 有効求職者数 (人)	3,516	3,399	3.4	3,675	△ 4.3
	18 新規求職申込件数 (件)	914	968	△ 5.6	1,028	△ 11.1
	19 有効求人数 (人)	4,699	4,137	13.6	4,567	2.9
	20 新規求人数 (人)	2,118	1,924	10.1	2,178	△ 2.8
	21 就職件数 (件)	370	296	25.0	407	△ 9.1
	22 充足数 (人)	360	288	25.0	380	△ 5.3
	23 有効求人倍率(19/17) (倍)	1.34	1.22	0.12	1.24	0.10
	24 新規求人倍率(20/18) (倍)	2.32	1.99	0.33	2.12	0.20
	25 就職率(21/18*100) (%)	40.5	30.6	9.9	39.6	0.9
	26 充足率(22/20*100) (%)	17.0	15.0	2.0	17.4	△ 0.4

(注) 正社員の有効求人倍率は正社員の有効求人数をパートタイムを除く常用の有効求職者数で除して算出しているが、パートタイムを除く常用の有効求職者には派遣労働者や契約社員を希望する者も含まれるため、厳密な意味での正社員求人倍率より低い値となる。

**【参考】 安定所別有効求人人数・有効求人倍率の推移(パートを含む)**



※鳥取県の有効求人倍率は季節調整値、安定所は原数値。



【参考】 安定所別有効求人倍率の推移(パートを含む)

