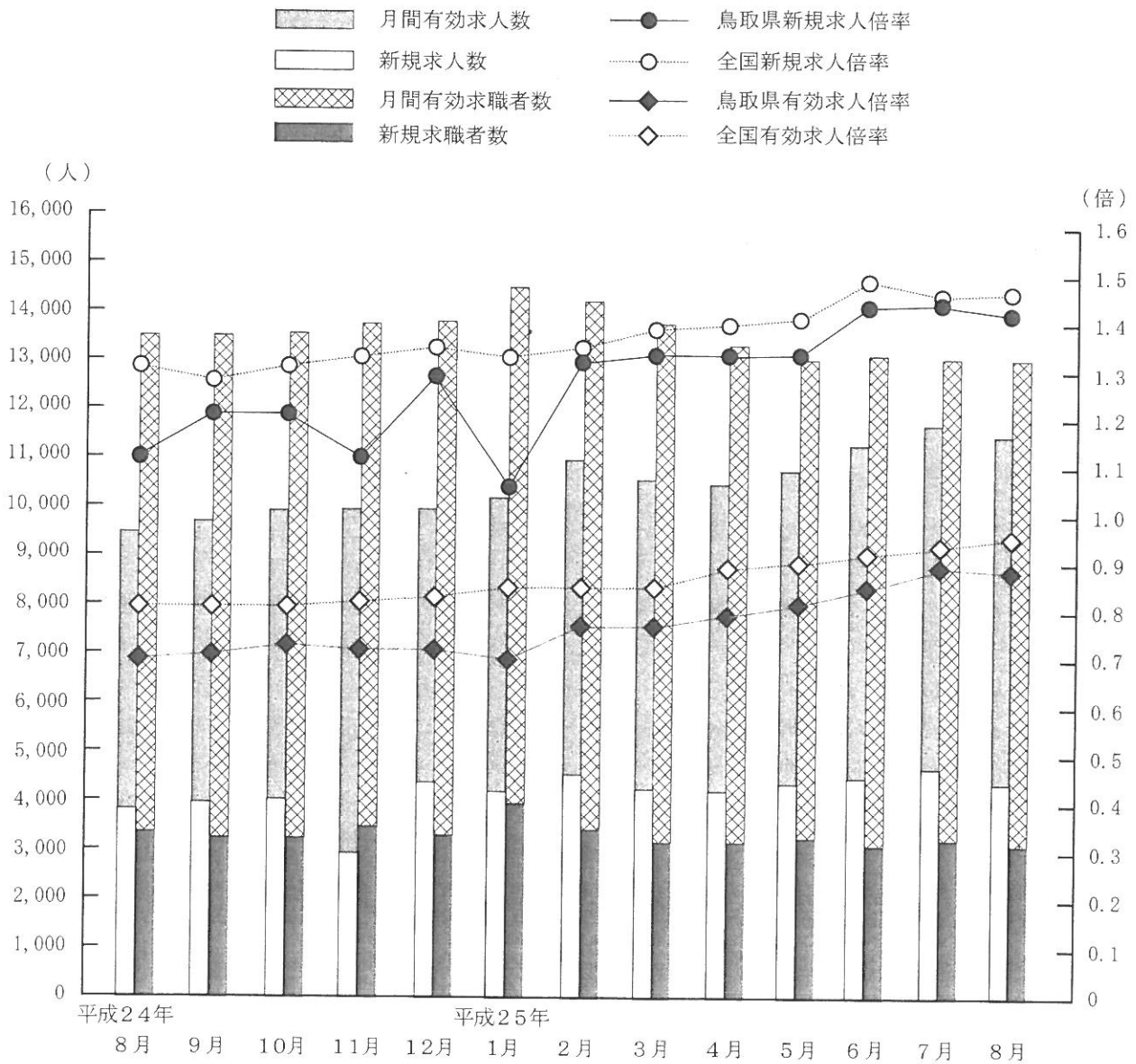


# 労働市場月報

平成25年8月分

求人・求職・求人倍率（季節調整値）の動き

月間有効求人数	11,495人	鳥取県新規求人倍率	1.42倍
新規求人数	4,438人	全国新規求人倍率	1.47倍
月間有効求職者数	13,042人	鳥取県有効求人倍率	0.88倍
新規求職者数	3,134人	全国有効求人倍率	0.95倍



鳥取労働局職業安定部職業安定課

## 今月の動き（8月）

### 《 求人倍率 》

- 鳥取県の平成25年8月の有効求人倍率(パートを含む速報値)は0.88倍(季節調整値)で、前月を0.01ポイント下回った。
- 新規求人倍率(パートを含む速報値)は、1.42倍(季節調整値)で、前月と比べると0.02ポイント下回った。

### 《 求人の動き 》

- 8月の新規求人数は、前年同月に比べ14.0%増加、有効求人数は19.4%の増加となった。
- 新規求人数(パートを含む)を産業別に前年同月と比較すると、製造業(45.8%増)、医療・福祉(19.6%増)、サービス業(その他)(19.1%増)、建設業(9.8%増)、卸売業・小売業(6.7%増)、宿泊業、飲食サービス業(2.4%増)で増加したが、公務・その他(38.8%減)、運輸業・郵便業(10.9%減)で減少した。

### 《 求職の動き 》

- 8月の新規求職者数は、前年同月比8.7%の減少となった。
- 有効求職者数は、前年同月比3.8%の減少となった。

### 《 パートタイムの動向 》

- 8月のパートタイムの有効求人倍率(原数値)は1.26倍で、前年同月を0.25ポイント上回った。
- 新規求人数は、前年同月比10.8%の増加となった。

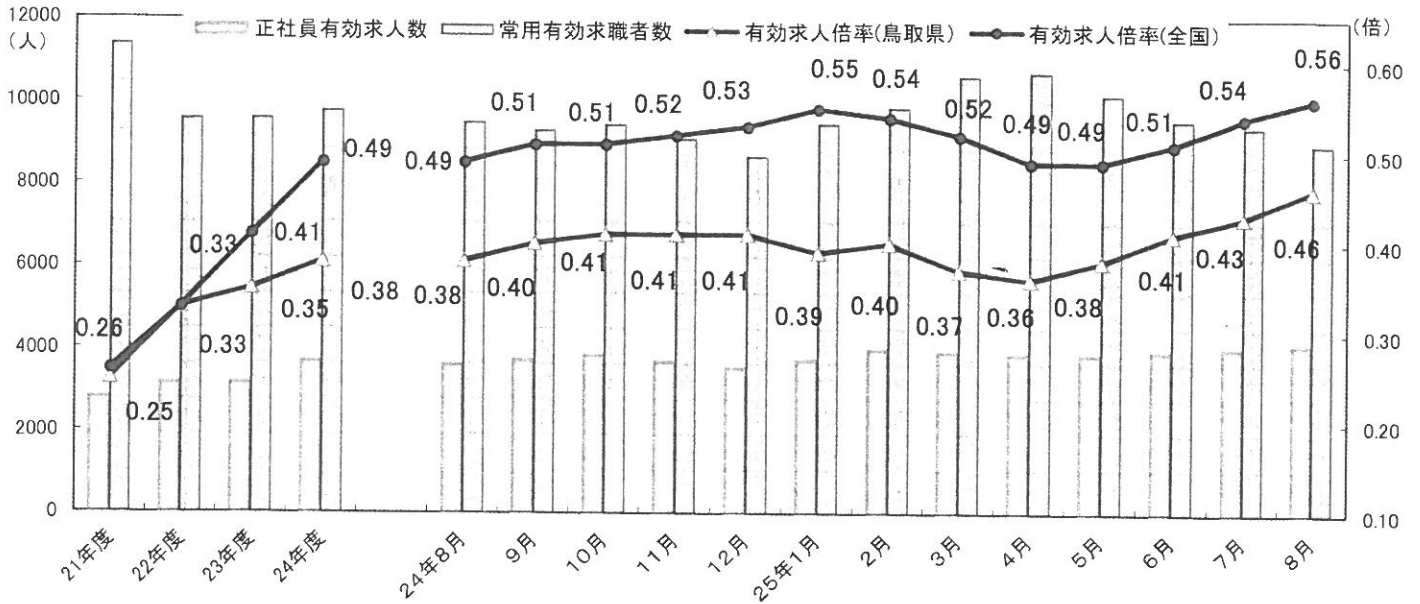
## 目 次

### 今月の動き《求人倍率・求人・求職・パートタイムの動き》

正社員の有効求人数・有効求職者数及び有効求人倍率の推移、各所別有効求人倍率の推移

.....	1
職業紹介状況(求職・求人・就職) .....	2・3
パートタイムの状況(求職・求人・就職) .....	4
雇用関係指標(求人倍率・就職率) .....	5
産業、規模別新規求人数(一般・パートタイム) .....	6
職業別常用新規求職・求人状況、中国各県の求人倍率、雇用調整助成金計画届受理状況・・	7
雇用保険の状況(適用状況) .....	8
雇用保険の状況(一般求職者給付状況・その他の給付金状況) .....	9
雇用保険の状況(雇用継続給付状況) .....	10
用語の説明 .....	11
求人・求職・求人倍率の動き 年別状況 .....	12

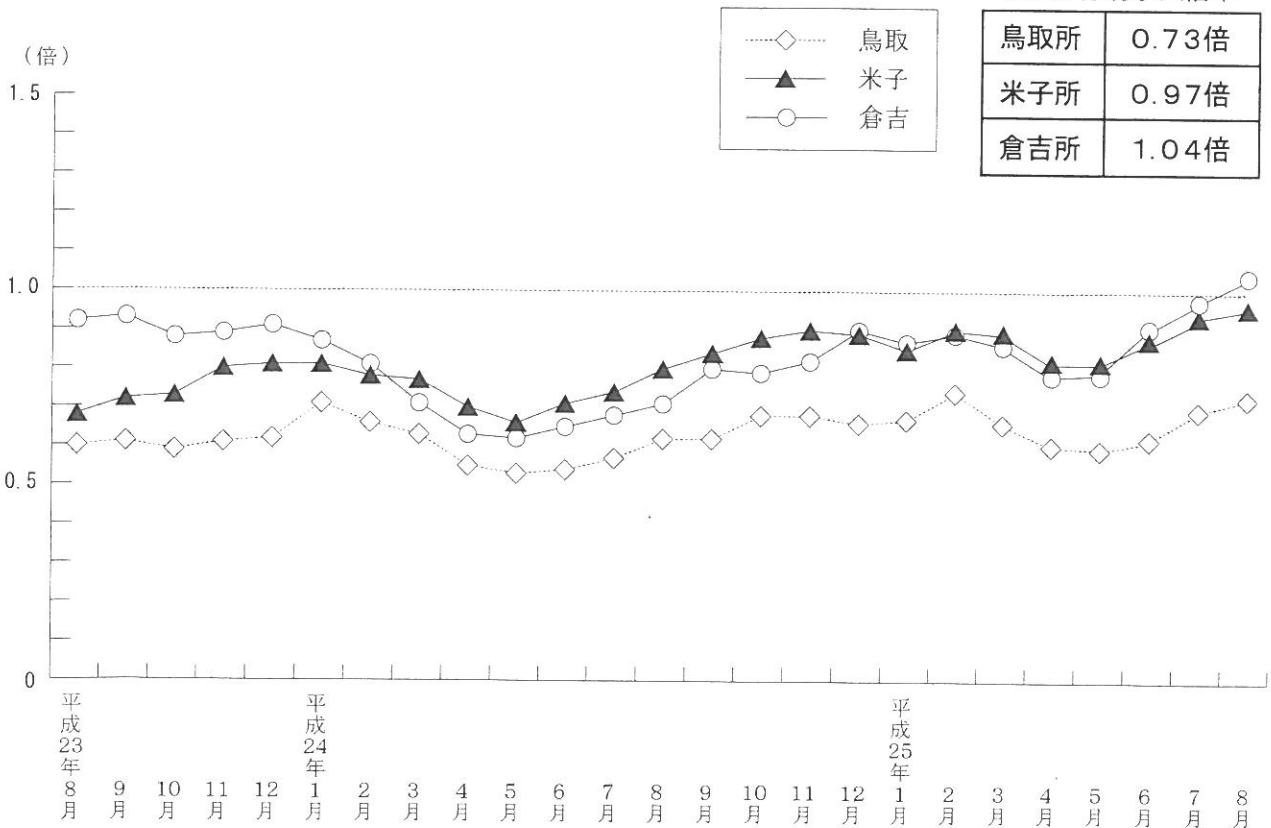
## 正社員の有効求人人数・有効求職者数及び有効求人倍率の推移



(注) 年度の数値は月平均値。正社員求人倍率は正社員の有効求人人数をパートタイムを除く常用の有効求職者数で除して算出しているが、パートタイムを除く常用の有効求職者には派遣労働者や契約社員を希望する者も含まれるため、厳密な意味での正社員求人倍率より低い値となる。  
常用有効求職者数はパートタイムを除く。

## 各所別有効求人倍率の推移

(原 数 値)



# 1 職業紹介状況(学卒を除き、パートタイムを含む)

項目 年月	求 職 者 数									
	新 規					有 効				
	計	前 年 同月比	うち一般	うち45歳 以 上	うち55歳 以 上	計	前 年 同月比	うち一般	うち45歳 以 上	うち55歳 以 上
18年	41,474	1.4	30,449	14,034	7,267	158,304	1.0	119,135	62,528	33,033
19年	41,550	0.2	30,644	13,901	7,225	160,104	1.1	119,964	62,295	33,821
20年	41,243	△ 0.7	30,457	14,314	7,726	159,680	△ 0.3	120,337	65,083	36,210
21年	44,895	8.9	32,674	15,569	8,739	186,560	16.8	140,093	75,707	43,118
22年	40,154	△ 10.6	28,590	13,569	7,660	161,956	△ 13.2	118,765	65,100	37,661
23年	39,315	△ 2.1	28,153	13,428	7,491	155,489	△ 4.0	113,708	60,340	34,927
24年	39,445	0.3	27,760	13,779	7,917	161,595	3.9	116,508	65,236	38,309
23年 8月	3,026	5.0	2,183	991	531	12,846	0.8	9,315	5,068	2,943
9月	3,109	△ 1.0	2,169	1,030	561	12,729	1.3	9,203	4,988	2,904
10月	3,189	5.5	2,306	1,067	603	12,830	3.0	9,339	5,009	2,908
11月	2,714	3.9	1,971	929	461	12,287	3.5	9,015	4,843	2,776
12月	2,519	10.0	1,918	981	529	11,760	5.8	8,746	4,782	2,739
24年 1月	3,417	14.6	2,476	1,216	708	12,098	8.5	9,020	4,901	2,830
2月	3,276	△ 9.2	2,335	1,127	637	12,837	4.9	9,545	5,159	2,996
3月	4,012	△ 5.1	2,911	1,333	738	14,256	1.8	10,533	5,549	3,181
4月	4,316	△ 2.6	2,900	1,740	1,125	15,057	2.0	10,878	6,129	3,612
5月	3,449	1.0	2,357	1,186	723	15,004	5.6	10,775	6,030	3,575
6月	2,981	△ 7.5	2,036	1,015	579	14,079	3.4	9,973	5,736	3,414
7月	2,991	4.1	2,148	1,046	581	13,607	4.2	9,703	5,578	3,317
8月	3,102	2.5	2,179	1,032	560	13,260	3.2	9,473	5,423	3,207
9月	2,991	△ 3.8	2,048	979	557	13,086	2.8	9,297	5,265	3,128
10月	3,444	8.0	2,424	1,248	713	13,309	3.7	9,432	5,353	3,156
11月	2,989	10.1	2,087	995	530	12,837	4.5	9,101	5,171	3,020
12月	2,477	△ 1.7	1,859	862	466	12,165	3.4	8,778	4,942	2,873
25年 1月	4,160	21.7	3,038	1,439	804	13,207	9.2	9,621	5,242	3,040
2月	3,561	8.7	2,521	1,186	674	13,703	6.7	9,997	5,305	3,068
3月	3,858	△ 3.8	2,773	1,289	697	14,708	3.2	10,657	5,648	3,232
4月	4,418	2.4	2,875	1,758	1,121	15,165	0.7	10,722	6,034	3,556
5月	3,426	△ 0.7	2,314	1,176	654	14,609	△ 2.6	10,176	5,829	3,442
6月	2,839	△ 4.8	2,021	956	511	13,771	△ 2.2	9,559	5,527	3,224
7月	3,040	1.6	2,165	1,002	570	13,338	△ 2.0	9,410	5,312	3,090
8月	2,833	△ 8.7	1,983	902	494	12,750	△ 3.8	8,987	5,067	2,951

## 公共職業安定所別の状況(8月)

項目 安定所	求 職 者 数									
	新 規					有 効				
	計	前 年 同月比	うち一般	うち45歳 以 上	うち55歳 以 上	計	前 年 同月比	うち一般	うち45歳 以 上	うち55歳 以 上
鳥 取	1,213	△ 6.1	887	339	156	5,725	△ 2.1	4,187	2,244	1,272
米 子	1,167	△ 7.7	787	419	247	5,008	△ 2.0	3,438	2,004	1,174
倉 吉	453	△ 17.0	309	144	91	2,017	△ 12.2	1,362	819	505

求 人 数						就 職 件 数							
新 規			有 効			全 数					うち雇用保険受給者		
計	前 年 同 月 比	う ち 一 般	計	前 年 同 月 比	う ち 一 般	計	前 年 同 月 比	う ち 一 般	うち45歳 以 上		うち55歳 以 上	うち雇用保険受給者	うち常用45歳 以上(パート を除く)
									うち45歳 以 上	うち55歳 以 上			
50,051	2.4	32,836	124,652	3.2	81,462	16,046	0.7	11,110	4,589	1,878	4,084	962	
49,136	△ 1.8	31,625	120,482	△ 3.3	77,645	16,024	△ 0.1	11,044	4,466	1,939	4,170	910	
44,222	△ 10.0	27,442	107,319	△ 10.9	67,049	14,971	△ 6.6	9,916	4,576	1,997	3,580	904	
38,794	△ 12.3	22,823	88,192	△ 17.8	53,078	15,584	4.1	9,672	4,638	2,069	4,013	855	
42,204	8.8	25,204	96,687	9.6	58,036	16,012	2.7	10,027	4,866	2,316	3,470	711	
45,111	6.9	25,405	106,477	10.1	60,688	16,134	0.8	9,503	4,979	2,366	3,648	764	
46,694	3.5	26,649	113,783	6.9	65,818	16,085	△ 0.3	9,690	5,130	2,511	3,882	791	
4,026	10.1	2,399	8,839	7.0	5,184	1,252	1.5	705	397	195	295	61	
3,743	7.2	2,081	9,000	7.6	5,300	1,362	△ 0.1	802	393	165	319	70	
3,423	△ 12.1	1,875	8,921	3.5	5,135	1,346	0.6	832	412	193	322	85	
3,731	2.8	2,117	8,963	1.0	4,995	1,258	2.6	727	393	166	297	71	
3,405	17.1	2,042	8,721	5.2	5,117	995	0.2	592	300	129	234	46	
3,902	1.0	2,062	9,390	9.8	5,401	1,033	19.8	618	296	142	221	41	
3,957	△ 3.5	2,318	9,436	2.5	5,408	1,271	2.2	871	439	253	418	54	
4,185	△ 8.6	2,297	9,948	△ 1.9	5,591	1,701	△ 8.2	988	534	269	338	72	
3,911	△ 1.2	2,365	9,393	4.1	5,481	1,629	△ 6.6	912	570	303	343	76	
3,457	3.1	2,043	8,894	3.4	5,202	1,579	1.0	997	463	225	396	82	
3,556	△ 1.2	2,035	8,742	2.4	5,142	1,339	△ 2.3	815	422	198	352	56	
3,942	18.3	2,368	8,932	12.1	5,326	1,359	11.0	788	411	190	320	60	
3,912	△ 2.8	2,260	9,367	6.0	5,535	1,159	△ 7.4	721	392	174	295	68	
3,891	4.0	2,353	9,650	7.2	5,766	1,226	△ 10.0	740	402	202	336	77	
4,469	30.6	2,426	10,317	15.6	5,924	1,459	8.4	883	441	202	332	78	
3,898	4.5	2,084	10,125	13.0	5,622	1,285	2.1	747	431	199	301	70	
3,614	6.1	2,038	9,589	10.0	5,420	985	△ 1.0	610	329	154	230	57	
4,442	13.8	2,462	10,216	8.8	5,706	1,104	6.9	624	334	156	262	45	
4,877	23.2	2,514	11,382	20.6	6,205	1,350	6.2	842	469	241	384	51	
4,574	9.3	2,427	11,457	15.2	6,306	1,728	1.6	992	615	316	383	81	
4,378	11.9	2,399	10,806	15.0	5,936	1,784	9.5	945	607	318	392	75	
4,317	24.9	2,432	10,381	16.7	5,784	1,446	△ 8.4	841	454	208	356	99	
4,104	15.4	2,259	10,455	19.6	5,922	1,422	1.6	826	468	206	325	66	
4,750	20.5	2,720	11,087	24.1	6,337	1,430	5.2	842	409	187	363	71	
4,459	14.0	2,629	11,188	19.4	6,457	1,195	3.1	739	355	159	323	67	

求 人 数						就 職 件 数							
新 規			有 効			全 数					うち雇用保険受給者		
計	前 年 同 月 比	う ち 一 般	計	前 年 同 月 比	う ち 一 般	計	前 年 同 月 比	う ち 一 般	うち45歳 以 上		うち55歳 以 上	うち雇用保険受給者	うち常用45歳 以上(パート を除く)
									うち45歳 以 上	うち55歳 以 上			
1,795	16.0	1,135	4,207	15.6	2,530	488	4.3	319	137	54	148	27	
1,947	15.1	1,069	4,882	19.3	2,716	474	0.4	261	150	73	121	26	
717	6.5	425	2,099	28.5	1,211	233	6.4	159	68	32	54	14	

## (パートタイムの状況)

項目 年月	求 職 者 数				求 人 数				就 職 件 数	
	新 規 計		有 効 計		新 規 計		有 効 計		全 数	
		前 年 同 月 比		前 年 同 月 比		前 年 同 月 比		前 年 同 月 比		前 年 同 月 比
18年	11,025	3.8	39,169	4.3	17,215	3.3	43,190	5.9	4,936	3.7
19年	10,906	△ 1.1	40,140	2.5	17,511	1.7	42,837	△ 0.8	4,980	0.9
20年	10,786	△ 1.1	39,343	△ 2.0	16,780	△ 4.2	40,270	△ 6.0	5,055	1.5
21年	12,221	13.3	46,467	18.1	15,971	△ 4.8	35,114	△ 12.8	5,912	17.0
22年	11,564	△ 5.4	43,191	△ 7.1	17,000	6.4	35,831	2.0	5,985	1.2
23年	11,162	△ 3.5	41,781	△ 3.3	19,706	15.9	45,789	27.8	6,631	10.8
24年	11,685	4.7	45,087	7.9	20,045	1.7	47,965	4.8	6,395	△ 3.6
23年 8月	843	△ 2.0	3,531	0.9	1,627	8.8	3,655	8.1	547	21.3
9月	940	0.2	3,526	1.7	1,662	19.4	3,700	10.7	560	5.1
10月	883	9.1	3,491	3.4	1,548	△ 9.3	3,786	7.8	514	5.8
11月	743	△ 1.6	3,272	3.3	1,614	18.8	3,968	11.1	531	16.2
12月	601	5.6	3,014	7.5	1,363	15.3	3,604	7.4	403	8.3
24年 1月	941	25.5	3,078	12.6	1,840	3.1	3,989	11.6	415	33.4
2月	941	△ 4.0	3,292	7.7	1,639	4.1	4,028	7.1	400	△ 8.9
3月	1,101	△ 1.0	3,723	5.2	1,888	△ 12.5	4,357	△ 2.1	713	△ 5.9
4月	1,416	△ 2.7	4,179	3.1	1,546	△ 17.1	3,912	△ 2.7	717	△ 2.8
5月	1,092	1.9	4,229	6.1	1,414	△ 8.7	3,692	△ 8.1	582	△ 19.8
6月	945	△ 1.9	4,106	5.4	1,521	△ 1.3	3,600	△ 5.5	584	△ 3.3
7月	843	2.9	3,904	6.1	1,574	10.6	3,606	4.7	571	14.2
8月	923	9.5	3,787	7.3	1,652	1.5	3,832	4.8	438	△ 19.9
9月	943	0.3	3,789	7.5	1,538	△ 7.5	3,884	5.0	486	△ 13.2
10月	1,020	15.5	3,877	11.1	2,043	32.0	4,393	16.0	576	12.1
11月	902	21.4	3,736	14.2	1,814	12.4	4,503	13.5	538	1.3
12月	618	2.8	3,387	12.4	1,576	15.6	4,169	15.7	375	△ 6.9
25年 1月	1,122	19.2	3,586	16.5	1,980	7.6	4,510	13.1	480	15.7
2月	1,040	10.5	3,706	12.6	2,363	44.2	5,177	28.5	508	27.0
3月	1,085	△ 1.5	4,051	8.8	2,147	13.7	5,151	18.2	736	3.2
4月	1,543	9.0	4,443	6.3	1,979	28.0	4,870	24.5	839	17.0
5月	1,112	1.8	4,433	4.8	1,885	33.3	4,597	24.5	605	4.0
6月	818	△ 13.4	4,212	2.6	1,845	21.3	4,533	25.9	596	2.1
7月	875	3.8	3,928	0.6	2,030	29.0	4,750	31.7	588	3.0
8月	850	△ 7.9	3,763	△ 0.6	1,830	10.8	4,731	23.5	456	4.1

## 公共職業安定所別の状況(8月)

項目 安定所	求 職 者 数				求 人 数				就 職 件 数	
	新 規 計		有 効 計		新 規 計		有 効 計		全 数	
		前 年 同 月 比		前 年 同 月 比		前 年 同 月 比		前 年 同 月 比		前 年 同 月 比
鳥 取	326	△ 12.1	1,538	2.2	660	3.4	1,677	14.9	169	1.2
米 子	380	△ 4.3	1,570	△ 1.1	878	17.2	2,166	28.8	213	7.6
倉 吉	144	△ 7.1	655	△ 5.6	292	10.2	888	28.7	74	1.4

## 2 雇用関係指標(学卒を除き、パートタイムを含む)

項目 年月	求人倍率(季節調整値)				パート求人倍率(原数値)				就職率(%)				
	新規		有効		新規		有効		全数			うち45歳以上	パート
	県	全国	県	全国	県	全国	県	全国	全国	県	前年同月比		
18年	1.21	1.56	0.79	1.06	1.60	2.14	1.11	1.47	32.4	39.1		33.4	45.4
19年	1.18	1.52	0.75	1.04	1.67	2.09	1.08	1.43	32.3	39.1		33.0	47.1
20年	1.07	1.25	0.67	0.88	1.56	1.78	1.02	1.24	28.8	36.3	△ 2.3	32.0	46.9
21年	0.86	0.79	0.47	0.47	1.31	1.24	0.76	0.77	25.2	34.7	△ 1.6	29.8	48.4
22年	1.05	0.89	0.60	0.52	1.47	1.29	0.83	0.79	27.8	39.9	5.2	35.9	51.8
23年	1.15	1.05	0.68	0.65	1.77	1.42	1.10	0.89	28.8	41.0	1.2	37.1	59.4
24年	1.18	1.28	0.70	0.80	1.72	1.75	1.31	1.02	31.4	40.8	△ 0.2	34.5	54.7
23年 8月	1.19	1.05	0.68	0.65	1.93	1.48	1.04	0.86	29.0	41.4	△ 1.4	40.1	64.9
9月	1.15	1.14	0.68	0.67	1.77	1.52	1.05	0.92	32.6	43.8	0.4	38.2	59.6
10月	1.00	1.15	0.66	0.69	1.75	1.61	1.08	0.95	32.3	42.2	△ 2.0	38.6	58.2
11月	1.16	1.17	0.66	0.71	2.17	1.83	1.21	1.01	34.3	46.4	△ 0.6	42.3	71.5
12月	1.22	1.20	0.68	0.72	2.27	1.42	1.20	1.06	34.4	39.5	△ 3.9	30.6	67.1
24年 1月	1.15	1.21	0.70	0.74	1.96	1.69	1.30	1.10	23.5	30.2	1.3	24.3	44.1
2月	1.20	1.23	0.68	0.75	1.74	1.81	1.22	1.14	28.5	38.8	4.3	39.0	42.5
3月	1.16	1.23	0.68	0.76	1.71	1.71	1.17	1.13	33.6	42.4	△ 1.4	40.1	64.8
4月	1.21	1.26	0.70	0.79	1.09	1.14	0.94	0.99	27.4	37.7	△ 1.6	32.8	50.6
5月	1.10	1.28	0.69	0.80	1.29	1.44	0.87	0.94	31.7	45.8	0.0	20.5	53.3
6月	1.21	1.29	0.70	0.81	1.61	1.75	0.88	0.95	35.0	46.9	2.5	41.6	61.8
7月	1.23	1.29	0.71	0.81	1.87	1.92	0.92	1.01	34.4	45.4	2.8	39.3	67.7
8月	1.12	1.31	0.70	0.81	1.79	1.96	1.01	1.08	31.4	37.4	△ 4.0	38.0	47.5
9月	1.21	1.28	0.71	0.81	1.63	1.77	1.03	1.11	32.8	41.0	△ 2.8	41.1	51.5
10月	1.21	1.31	0.73	0.81	2.00	1.88	1.13	1.15	32.6	42.4	0.2	35.3	56.5
11月	1.12	1.33	0.72	0.82	2.01	2.20	1.21	1.19	35.4	43.0	△ 3.4	43.3	59.6
12月	1.29	1.35	0.72	0.83	2.55	2.45	1.23	1.24	34.9	39.8	0.3	38.2	60.7
25年 1月	1.06	1.33	0.70	0.85	1.76	1.89	1.26	1.26	23.2	26.5	△ 3.7	23.2	42.8
2月	1.32	1.35	0.77	0.85	2.27	2.06	1.40	1.29	29.2	37.9	△ 0.9	39.5	48.8
3月	1.33	1.39	0.77	0.86	1.98	1.93	1.27	1.29	35.4	44.8	2.4	47.7	67.8
4月	1.33	1.40	0.79	0.89	1.28	1.27	1.10	1.12	27.9	40.4	2.6	34.5	54.4
5月	1.34	1.42	0.82	0.90	1.70	1.63	1.04	1.07	32.8	42.2	△ 3.6	38.6	54.4
6月	1.44	1.49	0.85	0.92	2.26	2.03	1.08	1.08	36.5	50.1	3.2	49.0	71.1
7月	1.44	1.46	0.89	0.94	2.32	2.15	1.21	1.17	34.6	47.0	1.6	40.8	67.2
8月	1.42	1.47	0.88	0.95	2.15	1.18	1.26	1.29	32.4	42.2	4.8	39.4	53.6

注) 求人倍率(季節調整値)の数値は、パートを含む。  
求人倍率(季節調整値)の平成24年12月以前の数値は新季節指数により改訂されている。  
就職率は、新規求職者ベースである。

### 公共職業安定所別の状況(8月)

項目 年月	求人倍率(原数値)				パート求人倍率(原数値)				就職率(%)				
	新規		有効		新規		有効		全数			うち45歳以上	パート
	前年同月比	前年同月比	前年同月比	前年同月比	前年同月比	前年同月比	全国	県	前年同月比				
鳥取	1.48	0.28	0.73	0.11	2.02	0.30	1.09	0.12	40.2	4.0	40.4	51.8	
米子	1.67	0.33	0.97	0.17	2.31	0.42	1.38	0.32	40.6	3.3	35.8	56.1	
倉吉	1.58	0.35	1.04	0.33	2.03	0.32	1.36	0.37	51.4	11.3	47.2	51.4	

### 3 産業、規模別新規求人数

産業・規模		一 般			パートタイム		
		25年8月	24年8月	前年同月比	25年8月	24年8月	
業	AB 農, 林, 漁 業	43	42	2.4	24	14	
	C 鉱, 採石, 砂利採取業	0	1	△ 100.0	0	0	
	D 建 設 業	311	260	19.6	14	36	
	E 製 造 業	329	230	43.0	190	126	
	産	09 食 料 品 製 造 業	69	45	53.3	115	85
		10 飲料・たばこ・飼料製造業	17	7	142.9	5	0
		11 織 維 工 業	20	17	17.6	11	8
		12 木材・木製品製造業	7	8	△ 12.5	2	0
		13 家具・装備品製造業	7	4	75.0	0	1
		14 パルプ・紙・紙加工品製造業	6	2	200.0	1	2
		15 印刷・同関連業	10	5	100.0	2	0
		16 化 学 工 業	3	2	50.0	2	0
		18 プラスチック製品製造業	8	3	166.7	5	4
		19 ゴム製品製造業	0	0	-	0	0
		21 窯業・土石製品製造業	5	7	△ 28.6	0	2
		22 鉄 鋼 業	10	4	150.0	0	0
		23 非鉄金属製造業	2	9	△ 77.8	0	0
		24 金属製品製造業	15	16	△ 6.3	5	3
	業	25 はん用機械器具製造業	1	5	△ 80.0	0	0
		26 生産用機械器具製造業	25	11	127.3	0	4
		27 業務用機械器具製造業	1	3	△ 66.7	3	0
		28,30 ハードウェア製造関係	38	26	46.2	22	14
		29 電気機械器具製造業	77	27	185.2	13	3
		31 輸送用機械器具製造業	8	24	△ 66.7	0	0
		17,20,32 その他の製造業	0	5	△ 100.0	4	0
		F 電気・ガス・熱供給・水道業	0	1	△ 100.0	0	0
		G 情 報 通 信 業	59	25	136.0	6	3
		H 運 輸 業, 郵 便 業	122	166	△ 26.5	82	63
	別	I 卸 売 業, 小 売 業	369	324	13.9	459	452
		J 金 融 業, 保 険 業	37	40	△ 7.5	6	21
		K 不 動 産 業, 物 品 賃 貸 業	52	45	15.6	32	26
L 学術研究, 専門・技術サービス業		129	85	51.8	21	21	
M 宿 泊 業, 飲 食 サ ー ビ ス 業		157	127	23.6	310	329	
N 生活関連サービス業, 娯楽業		115	108	6.5	106	42	
O 教 育, 学 習 支 援 業		53	33	60.6	44	46	
P 医 療, 福 祉		427	384	11.2	293	218	
Q 複 合 サ ー ビ ス 事 業		14	25	△ 44.0	50	52	
R サ ー ビ ス 業 ( そ の 他 )		366	299	22.4	165	147	
S,T 公 務 ・ そ の 他	46	65	△ 29.2	28	56		
合 計		2,629	2,260	16.3	1,830	1,652	
規 模 別	29 人 以 下	1,666	1,402	18.8	1,205	942	
	30 ~ 99	639	531	20.3	402	428	
	100 ~ 299	250	220	13.6	107	97	
	300 ~ 499	40	46	△ 13.0	42	46	
	500 ~ 999	14	33	△ 57.6	64	130	
1000 人 以 上	20	28	△ 28.6	10	9		



※ 参 考

職業別常用新規求職・求人状況(8月)

(学卒を除きパートタイムを含む)

職 業	新 規 求 職 申 込 件 数				新規求人人数	新規求人倍率
	計	男		45歳以上		
		45歳以上	45歳以上			
職 業 計	2,806	896	1,267	427	3,863	1.38
管理的・専門的・技術的	310	93	142	47	725	2.34
事務的	611	146	111	35	359	0.59
販売	300	70	136	34	573	1.91
サービス	432	154	146	46	954	2.21
保安	12	6	12	6	134	11.17
農林漁業	29	12	27	12	56	1.93
生産工程	384	89	233	47	441	1.15
機械組立	167	28	99	17	73	0.44
機械運転・輸送	84	46	83	46	124	1.48
建設・採掘	51	19	50	19	184	3.61
運搬・清掃・包装等	346	192	203	108	344	0.99
その他	247	69	124	29	0	0.00
I T 関 連	83	16	62	14	97	1.17
福 祉 関 連	256	110	68	21	521	2.04

24.3より新職業分類

※IT関連、福祉関連は内数

中国各県の求人倍率(季節調整値)

年 月	有 効 求 人 倍 率 (パートを含む)						
	鳥 取	島 根	岡 山	広 島	山 口	中国ブロック	全 国
24年8月	0.70	0.96	1.10	0.89	0.87	0.93	0.81
9月	0.71	0.95	1.07	0.91	0.88	0.93	0.81
10月	0.73	0.95	1.08	0.91	0.89	0.94	0.81
11月	0.72	0.94	1.08	0.90	0.87	0.93	0.82
12月	0.72	0.95	1.09	0.90	0.86	0.93	0.83
25年1月	0.70	0.96	1.12	0.92	0.86	0.94	0.85
2月	0.77	0.99	1.11	0.92	0.89	0.96	0.85
3月	0.77	0.97	1.13	0.92	0.91	0.96	0.86
4月	0.79	0.99	1.18	0.95	0.94	0.99	0.89
5月	0.82	1.01	1.21	0.99	0.94	1.02	0.90
6月	0.85	1.08	1.21	0.98	0.95	1.03	0.92
7月	0.89	1.09	1.25	1.03	0.95	1.06	0.94
8月	0.88	1.11	1.28	1.03	0.95	1.07	0.95

雇用調整助成金(中小企業緊急雇用安定助成金)計画届受理状況

年 月	休 業		教育訓練		出 向	
	事業所数	対象者数	事業所数	対象者数	事業所数	対象者数
24年9月	145	2,373	12	132	0	0
10月	145	2,249	9	120	0	0
11月	133	2,195	9	129	0	0
12月	130	1,946	7	160	0	0
25年1月	131	2,192	3	119	0	0
2月	128	2,175	5	119	0	0
3月	126	2,063	7	325	0	0
4月	105	1,680	6	169	0	0
5月	103	1,504	5	104	0	0
6月	88	1,229	4	58	0	0
7月	94	1,574	1	21	0	0
8月	77	1,492	0	0	0	0



(2) 一般求職者給付状況

受給資格決定件数		受給者実人員	
	前年 同月比		前年 同月比
12,090	△ 4.1	3,739	△ 5.0
12,082	△ 0.1	3,771	0.9
11,701	△ 3.2	3,852	2.1
13,058	11.6	5,085	32.0
9,626	△ 26.3	3,450	△ 32.2
9,928	3.1	3,206	△ 7.1
10,269	3.4	3,443	7.4
728	7.4	3,614	0.3
782	4.5	3,330	△ 2.0
838	△ 0.4	3,250	△ 0.2
680	10.6	3,171	△ 0.3
557	4.1	3,040	0.9
1,083	41.2	3,426	17.0
655	5.6	3,327	18.1
789	5.9	3,230	11.9
1,768	2.5	3,328	9.7
1,039	7.9	3,943	16.9
746	△ 1.5	3,731	8.9
692	△ 9.7	3,868	7.2
697	△ 4.3	3,661	1.3
707	△ 9.6	3,301	△ 0.9
871	3.9	3,397	4.5
645	△ 5.1	3,179	0.3
577	3.6	2,929	△ 3.7
1,038	△ 4.2	3,139	△ 8.4
619	△ 5.5	3,001	△ 9.8
782	△ 0.9	2,978	△ 7.8
1,608	△ 9.0	3,167	△ 4.8
998	△ 3.9	3,544	△ 10.1
697	△ 6.6	3,434	△ 8.0
795	14.9	3,686	△ 4.7
663	△ 4.9	3,503	△ 4.3

(3) その他の給付金状況

特例一時金		高齢求職者給付金		常用就職 支度手当	再就職 手 当	教育訓 練給付
受給資格 決定件数	受給者数	受給資格 決定件数	受給者数			
375	362	608	611	14	2,285	476
304	373	541	535	20	2,376	465
305	315	535	529	26	2,192	430
271	303	667	668	64	2,013	586
338	292	562	560	67	1,751	466
241	251	509	507	66	1,918	457
283	271	703	695	106	2,312	515
0	0	25	17	7	185	48
1	0	35	36	7	170	35
0	0	35	33	7	160	44
1	0	28	25	9	219	44
97	3	29	33	3	159	29
162	153	54	52	10	167	40
2	98	46	48	7	106	28
1	6	48	45	6	169	20
1	2	138	108	6	134	42
6	2	89	108	9	269	48
1	4	43	58	6	225	52
0	1	48	47	4	281	53
0	0	54	39	15	211	38
0	0	40	58	7	174	34
0	0	71	62	8	230	52
0	0	41	43	15	163	69
110	5	31	27	13	183	39
131	160	79	65	9	184	59
10	83	43	67	3	113	27
1	1	56	48	7	177	25
1	1	218	172	7	125	47
4	3	93	130	11	337	78
2	3	74	71	2	193	89
1	1	87	82	7	277	83
0	1	44	56	6	200	93

受給資格決定件数		受給者実人員	
	前年 同月比		前年 同月比
271	3.0	1,588	△ 6.1
295	△ 0.7	1,348	0.8
97	△ 29.2	565	△ 10.3
0	-	2	△ 33.3

特例一時金		高齢求職者給付金		常用就職 支度手当	再就職 手 当	教育訓 練給付
受給資格 決定件数	受給者数	受給資格 決定件数	受給者数			
0	1	11	12	2	62	48
0	0	24	31	4	86	37
0	0	8	13	0	52	8
-	-	1	0	0	0	-



## 用語の説明

一 般 = 「パートタイム」以外のものをいう。なお、雇用期間の定めにより「常用」「臨時・季節」に分けられる。

パートタイム = 「パートタイム」とは、1日、1週間又は1ヶ月の所定労働時間が当該事業所において、同種の業務に従事する通常の労働者の所定労働時間に比し短いものをいう。

なお、「パートタイム」は雇用期間の定めにより、「常用的パートタイム」、「臨時的パートタイム」及び「日雇的パートタイム」に分けられる。

新規求職申込件数 = 期間中に自安定所で新たに受付けた求職申込みの件数をいう。

月間有効求職者数 = 「前月から繰越された有効求職者数」と当月の「新規求職申込件数」の合計数をいう。

就職件数 = 自安定所の有効求職者が、自安定所の紹介あっせんにより就職したことを確認した件数をいう。

保受給者の就職件数 = 受給資格決定後、基本手当の支給を終了するまでの間に安定所の紹介により就職した基本手当受給資格者の就職件数をいう。

求人倍率 = 求職者1人当たり、求人がどれだけあるかをみるもので、次の式で計算される。

$$\text{新規求人倍率} = \frac{\text{新規求人数}}{\text{新規求職者数}} \quad \text{有効求人倍率} = \frac{\text{有効求人数}}{\text{有効求職者数}}$$

新規求人数 = 期間中に新たに受けた求人数（採用予定人員）をいう。

月間有効求人数 = 「前月から繰越された有効求人数」と当月の「新規求人数」の合計数をいう。

受給者実人員 = 失業給付を実際に受けた受給資格者の実数をいう。

季節調整値 = 一年を周期として繰り返す季節的な要因による変動の影響を取り除いた値である。

（労働関係の季節調整は、厚生労働省においてセンサス局法Ⅱ（X-12-ARIMA）を使用して行われている。）

高年齢雇用継続基本給付金 = 60歳到達時賃金月額額の75%未満の賃金で、60歳到達後継続して雇用される60歳以上65歳未満の被保険者への給付金。

高年齢再就職給付金 = 60歳以上65歳未満の者で、失業給付受給中（100日以上 residual 日数）に60歳到達時賃金月額額の75%未満で再就職した被保険者への給付金。

育児休業基本給付金 = 満1歳（一定の場合は満1歳6ヶ月）未満の子を養育する育児休業取得者への給付金。

\* 育児休業者職場復帰給付金 = 職場復帰（休業終了）後引き続き6ヵ月間雇用された者への給付金。

平成22年4月1日に基本給付金に統合され廃止となった。（22年3月31日までの休業者開始者が支給対象者。）

介護休業給付金 = 家族を介護するための休業を取得した者で、一介護期間3か月、一人の家族について通算93日を限度に支給される給付金

参考

## 求人・求職・求人倍率の動き(年別状況)

パートを含む原数値

項目	新規求人数	有効求人数	新規求職者数	有効求職者数	新規求人倍率	新規求人倍率(全国)	有効求人倍率	有効求人倍率(全国)
平成14年	42,623	102,173	36,806	169,521	1.16	0.93	0.60	0.54
平成15年	43,588	103,222	37,223	151,277	1.17	1.07	0.68	0.64
平成16年	48,288	117,311	38,708	145,924	1.25	1.29	0.80	0.83
平成17年	48,865	120,837	40,886	156,719	1.20	1.46	0.77	0.95
平成18年	50,051	124,652	41,474	158,304	1.21	1.56	0.79	1.06
平成19年	49,136	120,482	41,550	160,104	1.18	1.52	0.75	1.04
平成20年	44,222	107,319	41,243	159,680	1.07	1.25	0.67	0.88
平成21年	38,794	88,192	44,895	186,560	0.86	0.79	0.47	0.47
平成22年	42,204	96,687	40,154	161,956	1.05	0.89	0.60	0.52
平成23年	45,111	106,477	39,315	155,489	1.15	1.05	0.68	0.65
平成24年	46,694	113,783	39,445	161,595	1.18	1.28	0.70	0.80

