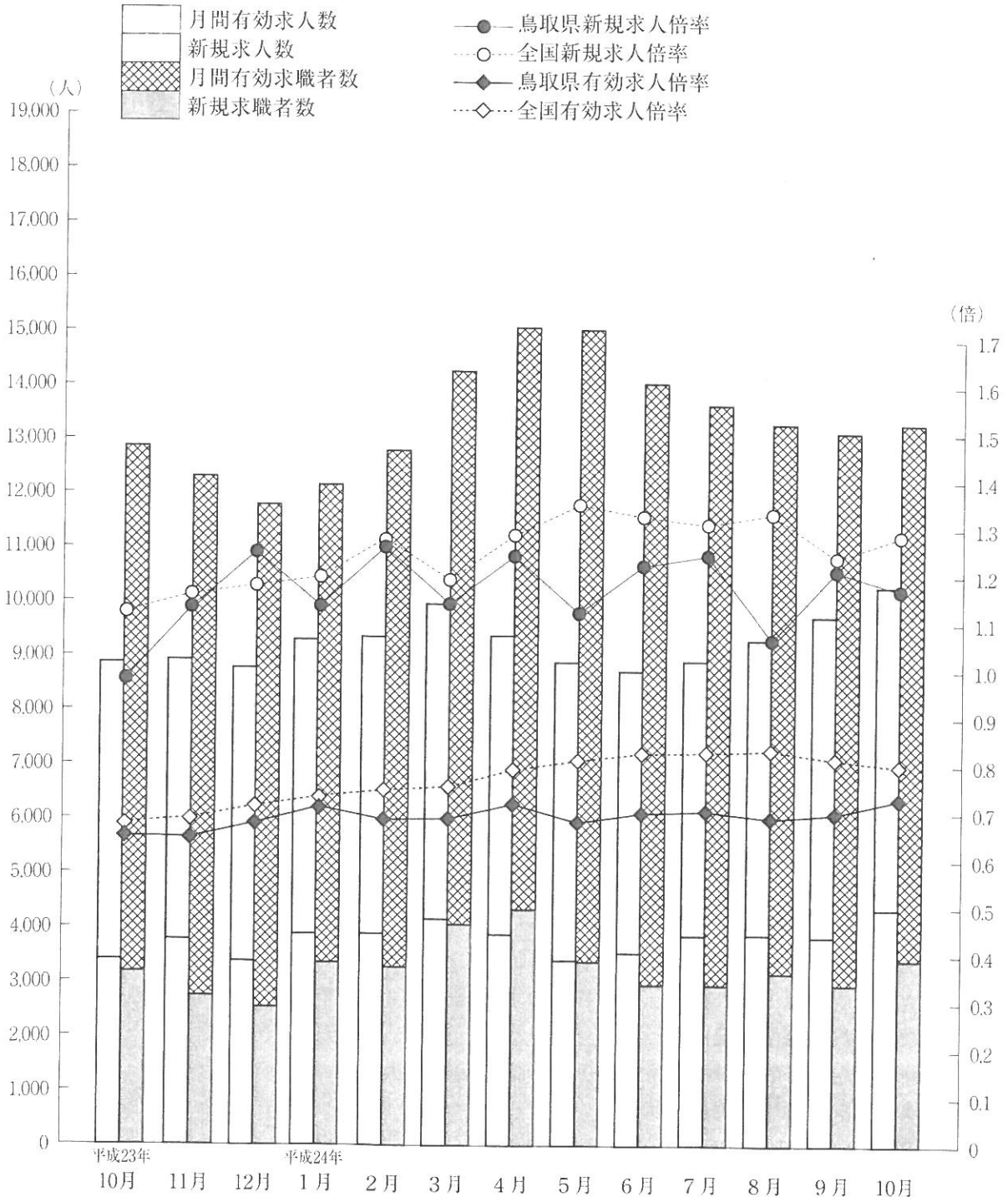


労働市場月報

平成24年10月分

求人・求職・求人倍率（季節調整値）の動き

月間有効求人数	10,317人	鳥取県新規求人倍率	1.16倍
新規求人数	4,469人	全国新規求人倍率	1.29倍
月間有効求職者数	13,309人	鳥取県有効求人倍率	0.72倍
新規求職者数	3,444人	全国有効求人倍率	0.80倍



鳥取労働局職業安定部職業安定課

今月の動き（10月）

《 求人倍率 》

- 鳥取県の平成24年10月の有効求人倍率(パートを含む速報値)は0.72倍(季節調整値)で、前月を0.03ポイント上回った。
- 新規求人倍率(パートを含む速報値)は、1.16倍(季節調整値)で、前月より0.05ポイント下回った。

《 求人の動き 》

- 10月の新規求人数は、前年同月に比べ30.6%増加、有効求人数は15.6%の増加となった。
- 新規求人数(パートを含む)を産業別に前年同月と比較すると、公務・その他(283.1%増)、運輸業・郵便業(71.2%増)、建設業(52.5%増)、医療・福祉(37.4%増)、サービス業(その他)(31.8%増)、宿泊業・飲食サービス業(24.3%増)、卸売業・小売業(17.5%増)、製造業(12.2%増)で増加した。

《 求職の動き 》

- 10月の新規求職者数は、前年同月比8.0%の増加となった。
- 有効求職者数は、前年同月比3.7%の増加となった。

《 パートタイムの動向 》

- 10月のパートタイムの有効求人倍率(原数値)は1.13倍で、前年同月を0.05ポイント上回った。
- 新規求人数は、前年同月比32.0%の増加となった。

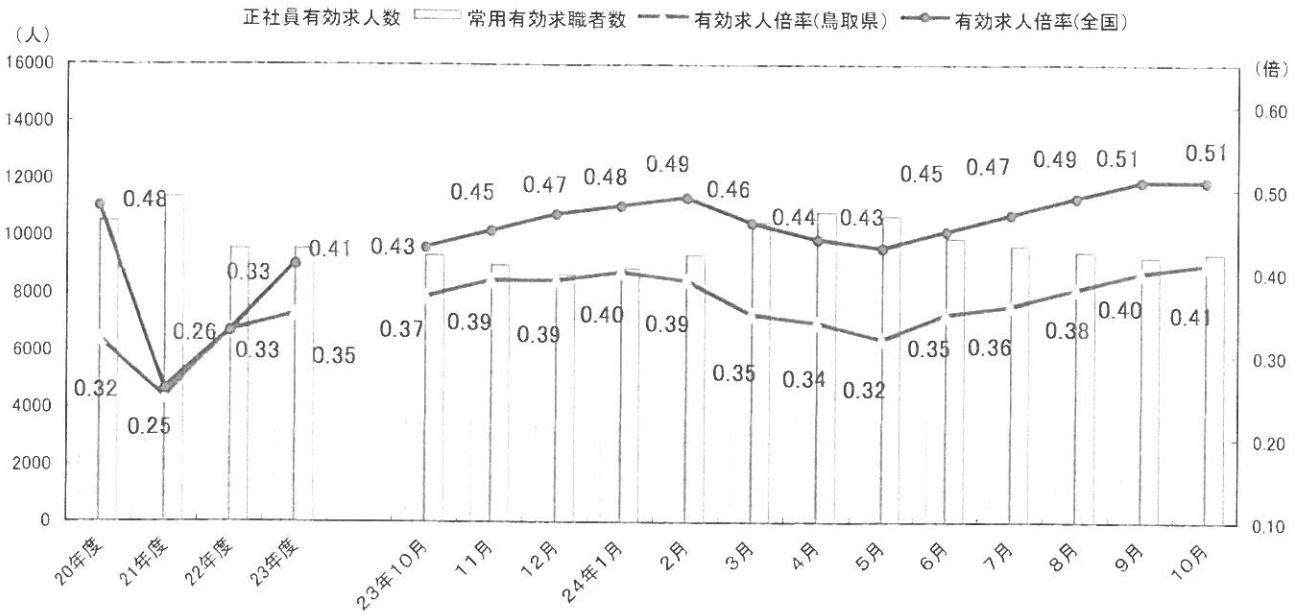
目 次

今月の動き《求人倍率・求人・求職・パートタイムの動き》

正社員の有効求人数・有効求職者数及び有効求人倍率の推移、各所別有効求人倍率の推移

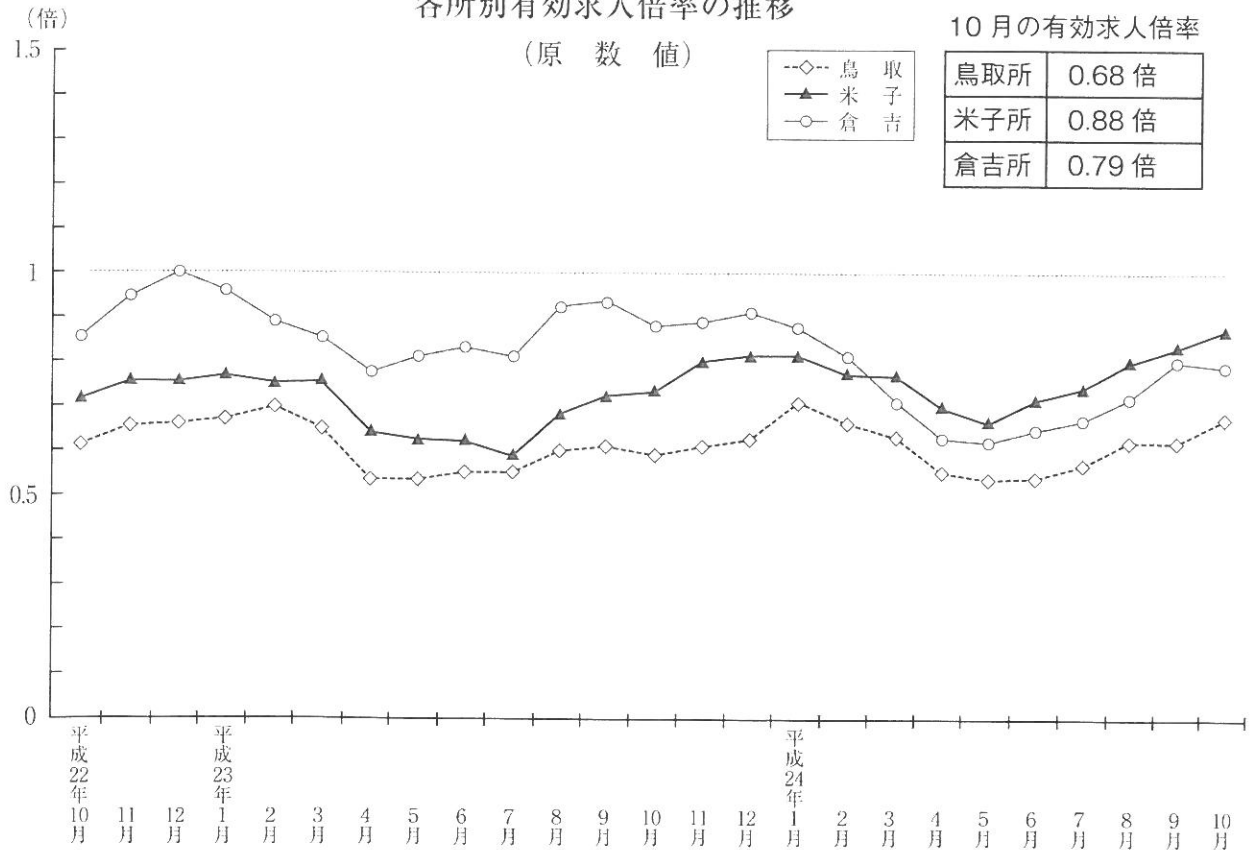
.....	1
職業紹介状況(求職・求人・就職)	2・3
パートタイムの状況(求職・求人・就職)	4
雇用関係指標(求人倍率・就職率)	5
産業、規模別新規求人数(一般・パートタイム)	6
職業別常用新規求職・求人状況、中国各県の求人倍率、雇用調整助成金計画届受理状況・	7
雇用保険の状況(適用状況)	8
雇用保険の状況(一般求職者給付状況・その他の給付金状況)	9
雇用保険の状況(雇用継続給付状況)	10
用語の説明	11
求人・求職・求人倍率の動き 年別状況	12

正社員の有効求人数・有効求職者数及び有効求人倍率の推移



(注) 年度の数値は月平均値。正社員求人倍率は正社員の有効求人数をパートタイムを除く常用の有効求職者数で除して算出しているが、パートタイムを除く常用の有効求職者には派遣労働者や契約社員を希望する者も含まれるため、厳密な意味での正社員求人倍率より低い値となる。
常用有効求職者数はパートタイムを除く。

各所別有効求人倍率の推移



1 職業紹介状況(学卒を除き、パートタイムを含む)

項目 年月	求 職 者 数									
	新 規					有 効				
	計	前 年 同月比	うち一般	うち45歳 以 上	うち55歳 以 上	計	前 年 同月比	うち一般	うち45歳 以 上	うち55歳 以 上
17年	40,886	5.6	30,260	13,777	6,983	156,719	7.4	119,164	61,405	31,619
18年	41,474	1.4	30,449	14,034	7,267	158,304	1.0	119,135	62,528	33,033
19年	41,550	0.2	30,644	13,901	7,225	160,104	1.1	119,964	62,295	33,821
20年	41,243	△ 0.7	30,457	14,314	7,726	159,680	△ 0.3	120,337	65,083	36,210
21年	44,895	8.9	32,674	15,569	8,739	186,560	16.8	140,093	75,707	43,118
22年	40,154	△ 10.6	28,590	13,569	7,660	161,956	△ 13.2	118,765	65,100	37,661
23年	39,315	△ 2.1	28,153	13,428	7,491	155,489	△ 4.0	113,708	60,340	34,927
22年10月	3,024	△ 18.4	2,215	1,079	573	12,452	△ 15.6	9,075	5,010	2,834
11月	2,613	△ 10.2	1,858	827	443	11,876	△ 14.7	8,709	4,713	2,669
12月	2,289	△ 13.7	1,720	798	450	11,114	△ 15.0	8,309	4,427	2,510
23年 1月	2,982	△ 19.8	2,232	953	561	11,153	△ 15.4	8,419	4,261	2,432
2月	3,609	△ 3.4	2,629	1,191	667	12,234	△ 11.5	9,178	4,570	2,613
3月	4,226	△ 4.6	3,114	1,440	818	14,008	△ 8.2	10,468	5,150	2,918
4月	4,433	△ 7.6	2,977	1,705	1,032	14,760	△ 8.0	10,705	5,753	3,367
5月	3,415	0.1	2,343	1,118	655	14,208	△ 6.8	10,221	5,529	3,249
6月	3,221	1.0	2,258	1,048	551	13,620	△ 4.5	9,726	5,232	3,056
7月	2,872	△ 1.8	2,053	975	522	13,054	△ 2.5	9,373	5,155	3,022
8月	3,026	5.0	2,183	991	531	12,846	0.8	9,315	5,068	2,943
9月	3,109	△ 1.0	2,169	1,030	561	12,729	1.3	9,203	4,988	2,904
10月	3,189	5.5	2,306	1,067	603	12,830	3.0	9,339	5,009	2,908
11月	2,714	3.9	1,971	929	461	12,287	3.5	9,015	4,843	2,776
12月	2,519	10.0	1,918	981	529	11,760	5.8	8,746	4,782	2,739
24年 1月	3,417	14.6	2,476	1,216	708	12,098	8.5	9,020	4,901	2,830
2月	3,276	△ 9.2	2,335	1,127	637	12,837	4.9	9,545	5,159	2,996
3月	4,012	△ 5.1	2,911	1,333	738	14,256	1.8	10,533	5,549	3,181
4月	4,316	△ 2.6	2,900	1,740	1,125	15,057	2.0	10,878	6,129	3,612
5月	3,449	1.0	2,357	2,263	1,186	15,004	5.6	10,775	6,030	3,575
6月	2,981	△ 7.5	2,036	1,015	579	14,079	3.4	9,973	5,736	3,414
7月	2,991	4.1	2,148	1,046	581	13,607	4.2	9,703	5,578	3,317
8月	3,102	2.5	2,179	1,032	560	13,260	3.2	9,473	5,423	3,207
9月	2,991	△ 3.8	2,048	979	557	13,086	2.8	9,297	5,265	3,128
10月	3,444	8.0	2,424	1,248	713	13,309	3.7	9,432	5,353	3,156

公共職業安定所別の状況(10月)

項目 安定所	求 職 者 数									
	新 規					有 効				
	計	前 年 同月比	うち一般	うち45歳 以 上	うち55歳 以 上	計	前 年 同月比	うち一般	うち45歳 以 上	うち55歳 以 上
鳥 取	1,453	14.4	1,028	513	287	5,866	7.0	4,276	2,335	1,336
米 子	1,370	4.9	970	520	303	5,136	△ 0.4	3,567	2,072	1,227
倉 吉	621	1.3	426	215	123	2,307	5.2	1,589	946	593

求 人 数						就 職 件 数						
新 規			有 効			全 数					うち雇用保険受給者	
計	前 年 同 月 比	う ち 一 般	計	前 年 同 月 比	う ち 一 般	計	前 年 同 月 比	う ち 一 般	う ち45歳 以 上	う ち55歳 以 上		うち常用45歳 以上(パート を除く)
48,865	1.2	32,193	120,837	3.0	80,048	15,928	6.4	11,167	4,511	1,840	3,947	959
50,051	2.4	32,836	124,652	3.2	81,462	16,046	0.7	11,110	4,589	1,878	4,084	962
49,136	△ 1.8	31,625	120,482	△ 3.3	77,645	16,024	△ 0.1	11,044	4,466	1,939	4,170	910
44,222	△ 10.0	27,442	107,319	△ 10.9	67,049	14,971	△ 6.6	9,916	4,576	1,997	3,580	904
38,794	△ 12.3	22,823	88,192	△ 17.8	53,078	15,584	4.1	9,672	4,638	2,069	4,013	855
42,204	8.8	25,204	96,687	9.6	58,036	16,012	2.7	10,027	4,866	2,316	3,470	711
45,111	6.9	25,405	106,477	10.1	60,688	16,134	0.8	9,503	4,979	2,366	3,648	764
3,892	4.3	2,185	8,621	8.0	5,108	1,338	△ 5.6	852	431	203	278	66
3,629	15.7	2,270	8,873	17.5	5,303	1,226	△ 5.0	769	393	178	258	65
2,909	11.2	1,727	8,291	19.5	4,934	993	△ 6.1	621	302	154	235	39
3,863	10.2	2,079	8,553	19.2	4,980	862	△ 16.6	551	262	115	215	42
4,101	17.5	2,527	9,202	17.6	5,442	1,244	0.5	805	412	219	361	36
4,577	7.9	2,420	10,144	15.6	5,694	1,852	4.5	1,094	594	282	234	81
3,957	15.0	2,093	9,026	14.3	5,005	1,744	14.4	1,006	547	295	317	70
3,352	10.9	1,803	8,604	15.0	4,585	1,563	8.2	837	509	258	337	71
3,601	3.7	2,060	8,534	13.6	4,724	1,432	△ 4.3	828	403	190	328	75
3,332	△ 3.6	1,909	7,970	4.8	4,527	1,224	△ 7.3	724	357	159	273	56
4,026	10.1	2,399	8,839	7.0	5,184	1,252	1.5	705	397	195	295	61
3,743	7.2	2,081	9,000	7.6	5,300	1,362	△ 0.1	802	393	165	319	70
3,423	△ 12.1	1,875	8,921	3.5	5,135	1,346	0.6	832	412	193	322	85
3,731	2.8	2,117	8,963	1.0	4,995	1,258	2.6	727	393	166	297	71
3,405	17.1	2,042	8,721	5.2	5,117	995	0.2	592	300	129	234	46
3,902	1.0	2,062	9,390	9.8	5,401	1,033	19.8	618	296	142	221	41
3,957	△ 3.5	2,318	9,436	2.5	5,408	1,271	2.2	871	439	253	418	54
4,185	△ 8.6	2,297	9,948	△ 1.9	5,591	1,701	△ 8.2	988	534	269	338	72
3,911	△ 1.2	2,365	9,393	4.1	5,481	1,629	△ 6.6	912	570	303	343	76
3,457	3.1	2,043	8,894	3.4	5,202	1,579	1.0	997	463	225	396	82
3,556	△ 1.2	2,035	8,742	2.4	5,142	1,339	△ 2.3	815	422	198	352	56
3,942	18.3	2,368	8,932	12.1	5,326	1,359	11.0	788	411	190	320	60
3,912	△ 2.8	2,260	9,367	6.0	5,535	1,159	△ 7.4	721	392	174	295	68
3,891	4.0	2,353	9,650	7.2	5,766	1,226	△ 10.0	740	402	202	336	77
4,469	30.6	2,426	10,317	15.6	5,924	1,459	8.4	883	441	202	332	78

求 人 数						就 職 件 数						
新 規			有 効			全 数					うち雇用保険受給者	
計	前 年 同 月 比	う ち 一 般	計	前 年 同 月 比	う ち 一 般	計	前 年 同 月 比	う ち 一 般	う ち45歳 以 上	う ち55歳 以 上		うち常用45歳 以上(パート を除く)
1,885	55.1	1,040	3,975	23.3	2,247	594	16.2	360	173	74	131	30
1,854	24.5	995	4,512	20.0	2,595	601	6.6	341	188	89	146	34
730	1.5	391	1,830	△ 5.5	1,082	264	△ 2.6	182	80	39	55	14

(パートタイムの状況)

項目 年月	求 職 者 数				求 人 数				就 職 件 数	
	新 規 計		有 効 計		新 規 計		有 効 計		全 数	
		前 年 同 月 比		前 年 同 月 比		前 年 同 月 比		前 年 同 月 比		前 年 同 月 比
17年	10,626	21.6	37,555	23.5	16,672	9.5	40,789	11.6	4,761	12.7
18年	11,025	3.8	39,169	4.3	17,215	3.3	43,190	5.9	4,936	3.7
19年	10,906	△ 1.1	40,140	2.5	17,511	1.7	42,837	△ 0.8	4,980	0.9
20年	10,786	△ 1.1	39,343	△ 2.0	16,780	△ 4.2	40,270	△ 6.0	5,055	1.5
21年	12,221	13.3	46,467	18.1	15,971	△ 4.8	35,114	△ 12.8	5,912	17.0
22年	11,564	△ 5.4	43,191	△ 7.1	17,000	6.4	35,831	2.0	5,985	1.2
23年	11,162	△ 3.5	41,781	△ 3.3	19,706	15.9	45,789	27.8	6,631	10.8
22年 10月	809	△ 23.0	3,377	△ 11.5	1,707	20.3	3,513	20.6	486	△ 3.8
11月	755	△ 7.8	3,167	△ 11.9	1,359	△ 7.6	3,570	14.1	457	△ 9.9
12月	569	△ 15.1	2,805	△ 14.3	1,182	7.8	3,357	20.5	372	△ 14.3
23年 1月	750	△ 21.2	2,734	△ 13.6	1,784	32.9	3,573	26.7	311	△ 22.4
2月	980	△ 11.1	3,056	△ 12.1	1,574	14.5	3,760	26.0	439	3.8
3月	1,112	△ 8.1	3,540	△ 10.0	2,157	12.5	4,450	23.8	758	14.8
4月	1,456	△ 3.9	4,055	△ 6.7	1,864	43.3	4,021	26.1	738	29.0
5月	1,072	1.0	3,987	△ 5.9	1,549	34.8	4,019	35.8	726	32.2
6月	963	△ 2.0	3,894	△ 3.4	1,541	16.4	3,810	32.3	604	8.2
7月	819	1.1	3,681	△ 0.3	1,423	△ 2.3	3,443	12.5	500	△ 4.4
8月	843	△ 2.0	3,531	0.9	1,627	8.8	3,655	8.1	547	21.3
9月	940	0.2	3,526	1.7	1,662	19.4	3,700	10.7	560	5.1
10月	883	9.1	3,491	3.4	1,548	△ 9.3	3,786	7.8	514	5.8
11月	743	△ 1.6	3,272	3.3	1,614	18.8	3,968	11.1	531	16.2
12月	601	5.6	3,014	7.5	1,363	15.3	3,604	7.4	403	8.3
24年 1月	941	25.5	3,078	12.6	1,840	3.1	3,989	11.6	415	33.4
2月	941	△ 4.0	3,292	7.7	1,639	4.1	4,028	7.1	400	△ 8.9
3月	1,101	△ 1.0	3,723	5.2	1,888	△ 12.5	4,357	△ 2.1	713	△ 5.9
4月	1,416	△ 2.7	4,179	3.1	1,546	△ 17.1	3,912	△ 2.7	717	△ 2.8
5月	1,092	1.9	4,229	6.1	1,414	△ 8.7	3,692	△ 8.1	582	△ 19.8
6月	945	△ 1.9	4,106	5.4	1,521	△ 1.3	3,600	△ 5.5	584	△ 3.3
7月	843	2.9	3,904	6.1	1,574	10.6	3,606	4.7	571	14.2
8月	923	9.5	3,787	7.3	1,652	1.5	3,832	4.8	438	△ 19.9
9月	943	0.3	3,789	7.5	1,538	△ 7.5	3,884	5.0	486	△ 13.2
10月	1,020	15.5	3,877	11.1	2,043	32.0	4,393	16.0	576	12.1

公共職業安定所別の状況(10月)

項目 安定所	求 職 者 数				求 人 数				就 職 件 数	
	新 規 計		有 効 計		新 規 計		有 効 計		全 数	
		前 年 同 月 比		前 年 同 月 比		前 年 同 月 比		前 年 同 月 比		前 年 同 月 比
鳥 取	425	26.5	1,590	11.7	845	55.9	1,728	26.5	234	6.8
米 子	400	13.0	1,569	13.2	859	36.1	1,917	26.5	260	23.8
倉 吉	195	1.0	718	5.4	339	△ 9.6	748	△ 17.3	82	△ 3.5

2 雇用関係指標(学卒を除き、パートタイムを含む)

項目 年月	求人倍率(季節調整値)				パート求人倍率(原数値)				就職率(%)				
	新規		有効		新規		有効		全数			パート	
	県	全国	県	全国	県	全国	県	全国	全国	県	前年 同月比		うち45 歳以上
17年	1.20	1.46	0.77	0.95	1.64	2.03	1.09	1.37	32.6	39.0	0.3	32.7	44.8
18年	1.21	1.56	0.79	1.06	1.60	2.14	1.11	1.47	32.4	39.1	0.1	33.4	45.4
19年	1.18	1.52	0.75	1.04	1.67	2.09	1.08	1.43	32.3	39.1	0.0	33.0	47.1
20年	1.07	1.25	0.67	0.88	1.56	1.78	1.02	1.24	28.8	36.3	△ 2.3	32.0	46.9
21年	0.86	0.79	0.47	0.47	1.31	1.24	0.76	0.77	25.2	34.7	△ 1.6	29.8	48.4
22年	1.05	0.89	0.60	0.52	1.47	1.29	0.83	0.79	27.8	39.9	5.2	35.9	51.8
23年	1.15	1.05	0.68	0.65	1.77	1.42	1.10	0.89	28.8	41.0	1.2	37.1	59.4
22年 10月	1.14	0.94	0.65	0.56	2.11	1.47	1.04	0.86	30.6	44.2	6.0	39.9	60.1
11月	1.21	0.96	0.68	0.57	1.80	1.58	1.13	0.91	31.7	46.9	2.6	47.5	60.5
12月	1.17	0.97	0.68	0.58	2.08	1.71	1.20	0.93	31.0	43.4	3.5	37.8	65.4
23年 1月	1.30	1.00	0.71	0.60	2.38	1.45	1.31	0.95	21.3	28.9	1.1	27.5	41.5
2月	1.20	1.01	0.70	0.61	1.61	1.48	1.23	0.97	24.6	34.5	1.3	34.6	44.8
3月	1.14	0.96	0.71	0.62	1.94	1.43	1.26	0.97	29.6	43.8	3.8	41.3	68.2
4月	1.21	0.97	0.70	0.62	1.28	0.85	0.99	0.79	23.2	39.3	7.6	32.1	50.7
5月	1.15	1.01	0.70	0.62	1.44	1.07	1.01	0.72	27.3	45.8	3.4	45.5	67.7
6月	1.14	1.02	0.71	0.63	1.60	1.33	0.98	0.73	30.8	44.5	△ 2.5	38.5	62.7
7月	1.04	1.07	0.66	0.65	1.74	1.59	0.94	0.79	32.3	42.6	△ 3.5	36.6	61.1
8月	1.15	1.07	0.67	0.66	1.93	1.48	1.04	0.86	29.0	41.4	△ 1.4	40.1	64.9
9月	1.13	1.11	0.67	0.67	1.77	1.52	1.05	0.92	32.6	43.8	0.4	38.2	59.6
10月	0.98	1.12	0.65	0.68	1.75	1.61	1.08	0.95	32.3	42.2	△ 2.0	38.6	58.2
11月	1.13	1.16	0.65	0.69	2.17	1.83	1.21	1.01	34.3	46.4	△ 0.6	42.3	71.5
12月	1.25	1.18	0.68	0.71	2.27	1.42	1.20	1.06	34.4	39.5	△ 3.9	30.6	67.1
24年 1月	1.14	1.20	0.71	0.73	1.96	1.69	1.30	1.10	23.5	30.2	1.3	24.3	44.1
2月	1.26	1.27	0.69	0.75	1.74	1.81	1.22	1.14	28.5	38.8	4.3	39.0	42.5
3月	1.14	1.19	0.69	0.76	1.71	1.71	1.17	1.13	33.6	42.4	△ 1.4	40.1	64.8
4月	1.24	1.28	0.72	0.79	1.09	1.14	0.94	0.99	27.4	37.7	△ 1.6	32.8	50.6
5月	1.12	1.35	0.68	0.81	1.29	1.44	0.87	0.94	31.7	45.8	0.0	20.5	53.3
6月	1.22	1.32	0.70	0.82	1.61	1.75	0.88	0.95	35.0	46.9	2.5	41.6	61.8
7月	1.24	1.31	0.71	0.83	1.87	1.92	0.92	1.01	34.4	45.4	2.8	39.3	67.7
8月	1.06	1.33	0.69	0.83	1.79	1.96	1.01	1.08	31.4	37.4	△ 4.0	38.0	47.5
9月	1.21	1.24	0.69	0.81	1.63	1.77	1.03	1.11	32.8	41.0	△ 2.8	41.1	51.5
10月	1.16	1.29	0.72	0.80	2.00	1.88	1.13	1.15	32.6	42.4	0.2	35.3	56.5

公共職業安定所別の状況(10月)

項目 年月	求人倍率(原数値)				パート求人倍率(原数値)				就職率(%)			
	新規		有効		新規		有効		全数			パート
	前年 同月比	前年 同月比	前年 同月比	前年 同月比	前年 同月比	前年 同月比	前年 同月比	前年 同月比	うち45 歳以上			
鳥取	1.30	0.34	0.68	0.09	1.99	0.38	1.09	0.13	40.9	0.7	33.7	55.1
米子	1.35	0.21	0.88	0.15	2.15	0.37	1.22	0.13	43.9	0.7	36.2	65.0
倉吉	1.18	0.01	0.79	△ 0.09	1.74	△ 0.20	1.04	△ 0.29	42.5	△ 1.7	37.2	42.1

3 産業、規模別新規求人数

産業・規模		項 目		一 般		パートタイム		
		24年10月	23年10月	前年同月比	24年10月	23年10月		
産 業	AB	農， 林， 漁 業	45	55	△ 18.2	15	20	
	C	鉱， 採石， 砂利採取業	0	1	△ 100.0	0	0	
	D	建 設 業	340	216	57.4	20	20	
	E	製 造 業	252	214	17.8	124	121	
		09	食 料 品 製 造 業	74	58	27.6	64	74
		10	飲料・たばこ・飼料製造業	23	13	76.9	1	2
		11	織 維 工 業	21	15	40.0	4	3
		12	木材・木製品製造業	4	4	0.0	0	0
		13	家具・装備品製造業	4	3	33.3	3	0
		14	パルプ・紙・紙加工品製造業	4	4	0.0	2	0
		15	印刷・同関連業	8	10	△ 20.0	1	0
		16	化 学 工 業	1	4	△ 75.0	1	1
		18	プラスチック製品製造業	0	3	△ 100.0	7	7
		19	ゴム製品製造業	3	5	△ 40.0	0	0
		21	窯業・土石製品製造業	11	4	175.0	2	4
		22	鉄 鋼 業	9	5	80.0	0	0
		23	非鉄金属製造業	1	0	-	2	0
		24	金属製品製造業	4	6	△ 33.3	1	1
		25	はん用機械器具製造業	9	8	12.5	0	0
		26	生産用機械器具製造業	14	9	55.6	1	0
		27	業務用機械器具製造業	1	0	-	0	0
		28,30	ハードウェア製造関係	15	15	0.0	12	15
		29	電気機械器具製造業	39	35	11.4	23	6
		31	輸送用機械器具製造業	6	11	△ 45.5	0	8
		17,20,32	その他の製造業	1	2	△ 50.0	0	0
	業 別	F	電気・ガス・熱供給・水道業	0	0	-	0	0
		G	情 報 通 信 業	24	23	4.3	23	2
		H	運 輸 業， 郵 便 業	169	97	74.2	57	35
		I	卸 売 業， 小 売 業	342	282	21.3	464	404
		J	金 融 業， 保 険 業	56	45	24.4	11	4
		K	不 動 産 業， 物 品 賃 貸 業	44	43	2.3	12	10
L		学術研究，専門・技術サービス業	107	91	17.6	18	14	
M		宿泊業，飲食サービス業	127	90	41.1	436	363	
N		生活関連サービス業，娯楽業	86	60	43.3	75	83	
O		教 育， 学 習 支 援 業	17	25	△ 32.0	51	52	
規 模 別	P	医 療， 福 祉	494	363	36.1	288	206	
	Q	複 合 サ ー ビ ス 事 業	10	24	△ 58.3	57	49	
	R	サ ー ビ ス 業（その他）	259	206	25.7	197	140	
	S,T	公 務， そ の 他	54	40	35.0	195	25	
		合 計	2,426	1,875	29.4	2,043	1,548	
		29 人 以 下	1,534	1,215	26.3	1,408	954	
		30 ～ 99	495	427	15.9	398	333	
	100 ～ 299	287	177	62.1	100	113		
	300 ～ 499	60	28	114.3	34	47		
	500 ～ 999	43	21	104.8	88	71		
	1000 人 以 上	7	7	0.0	15	30		

※ 参 考

職業別常用新規求職・求人状況(10月)

(学卒を除きパートタイムを含む)

職 業	新 規 求 職 申 込 件 数				新規求人数	新規求人倍率
	計	45歳以上	男	45歳以上		
職 業 計	2,419	741	1,400	491	2,127	0.88
管理的・専門的・技術的	242	81	113	49	518	2.14
事 務 的	536	123	150	47	134	0.25
販 売	246	64	153	46	328	1.33
サ ー ビ ス	302	95	145	42	376	1.25
保 安	15	6	14	5	80	5.33
農 林 漁 業	45	16	40	14	21	0.47
生 産 行 程	303	88	210	60	192	0.63
機械組立	155	38	102	25	13	0.08
機械運転・輸送	119	65	117	64	151	1.27
建設・採掘	81	31	80	30	198	2.44
運搬・清掃・包装等	208	85	173	74	129	0.62
そ の 他	322	87	205	60	0	0.00
I T 関 連	85	24	57	20	46	0.54
福 祉 関 連	208	77	65	18	418	2.01

24.3より新職業分類

※IT関連、福祉関連は内数

中国各県の求人倍率(季節調整値)

年 月	有 効 求 人 倍 率 (パートを含む)					
	鳥 取	島 根	岡 山	広 島	山 口	全 国
23年 10月	0.65	0.88	0.96	0.83	0.75	0.68
11月	0.65	0.88	0.98	0.83	0.76	0.69
12月	0.68	0.90	1.00	0.84	0.81	0.71
24年 1月	0.71	0.92	1.00	0.88	0.83	0.73
2月	0.69	0.91	1.02	0.85	0.86	0.75
3月	0.69	0.95	1.03	0.91	0.81	0.76
4月	0.72	1.00	1.05	0.91	0.84	0.79
5月	0.68	1.07	1.09	0.89	0.83	0.81
6月	0.70	0.95	1.09	0.87	0.86	0.82
7月	0.71	0.95	1.10	0.88	0.87	0.83
8月	0.69	0.97	1.11	0.87	0.87	0.83
9月	0.69	0.96	1.06	0.90	0.87	0.81
10月	0.72	0.94	1.08	0.90	0.88	0.80

雇用調整助成金(中小企業緊急雇用安定助成金)計画届受理状況

年 月	休業		教育訓練		出向	
	事業所数	対象者数	事業所数	対象者数	事業所数	対象者数
23年 11月	181	4,338	15	272		
12月	172	4,354	19	309		
24年 1月	171	3,280	21	485		
2月	159	3,272	16	255		
3月	163	2,561	14	413		
4月	160	3,571	17	513		
5月	161	2,655	17	333		
6月	157	2,836	17	325		
7月	159	2,527	18	239		
8月	156	3,436	7	139		
9月	145	2,373	12	132		
10月	145	2,249	9	120		

(2) 一般求職者給付状況

受給資格決定件数	受給者実人員	
	前年同月比	前年同月比
12,601	3.0	3,935 △ 3.3
12,090	△ 4.1	3,739 △ 5.0
12,082	△ 0.1	3,771 0.9
11,701	△ 3.2	3,852 2.1
13,058	11.6	5,085 32.0
9,626	△ 26.3	3,450 △ 32.2
9,928	3.1	3,206 △ 7.1
841	△ 13.7	3,257 △ 28.4
615	1.0	3,180 △ 24.4
535	1.1	3,013 △ 21.4
767	△ 7.9	2,927 △ 20.8
620	△ 6.1	2,818 △ 20.1
745	7.3	2,886 △ 15.2
1,725	△ 1.3	3,034 △ 13.4
963	12.6	3,372 △ 3.9
757	4.4	3,247 △ 5.5
766	10.4	3,608 △ 2.1
728	7.4	3,614 0.3
782	4.5	3,330 △ 2.0
838	△ 0.4	3,250 △ 0.2
680	10.6	3,171 △ 0.3
557	4.1	3,040 0.9
1,083	41.2	3,426 17.0
655	5.6	3,327 18.1
789	5.9	3,230 11.9
1,768	2.5	3,328 9.7
1,039	7.9	3,943 16.9
746	△ 1.5	3,731 8.9
692	△ 9.7	3,868 7.2
697	△ 4.3	3,661 1.3
707	△ 9.6	3,301 △ 0.9
871	3.9	3,397 4.5

(3) その他の給付金状況

特例一時金		高年齢求職者給付金		常用就職 支度手当	再就職 手 当	教育訓 練給付
受給資格 決定件数	受給者数	受給資格 決定件数	受給者数			
453	415	577	571	5	1,751	556
375	362	608	611	14	2,285	476
304	373	541	535	20	2,376	465
305	315	535	529	26	2,192	430
271	303	667	668	64	2,013	586
338	292	562	560	67	1,751	466
241	251	509	507	66	1,918	457
0	0	31	30	5	141	5
5	2	19	23	1	149	10
111	5	26	22	2	112	8
128	121	42	33	4	110	37
4	115	31	40	4	73	28
0	2	35	25	3	127	34
3	1	123	100	5	110	37
6	1	43	72	7	223	33
1	7	49	44	5	181	40
0	1	34	49	5	201	48
0	0	25	17	7	185	48
1	0	35	36	7	170	35
0	0	35	33	7	160	44
1	0	28	25	9	219	44
97	3	29	33	3	159	29
162	153	54	52	10	167	40
2	98	46	48	7	106	28
1	6	48	45	6	169	20
1	2	138	108	6	134	42
6	2	89	108	9	269	48
1	4	43	58	6	225	52
0	1	48	47	4	281	53
0	0	54	39	15	211	38
0	0	40	58	7	174	34
0	0	71	62	8	230	52

受給資格決定件数	受給者実人員	
	前年同月比	前年同月比
374	3.3	1,526 13.3
349	3.9	1,261 △ 7.7
147	5.8	610 13.8
1	0.0	0 -

特例一時金		高年齢求職者給付金		常用就職 支度手当	再就職 手 当	教育訓 練給付
受給資格 決定件数	受給者数	受給資格 決定件数	受給者数			
0	0	20	18	6	101	27
0	0	39	35	0	104	16
0	0	12	9	2	25	9
-	-	0	0	0	0	-

用語の説明

一 般 = 「パートタイム」以外のものをいう。なお、雇用期間の定めにより「常用」「臨時・季節」に分けられる。

パートタイム = 「パートタイム」とは、1日、1週間又は1ヶ月の所定労働時間が当該事業所において、同種の業務に従事する通常の労働者の所定労働時間に比し短いものをいう。

なお、「パートタイム」は雇用期間の定めにより、「常用的パートタイム」、「臨時的パートタイム」及び「日雇的パートタイム」に分けられる。

新規求職申込件数 = 期間中に自安定所で新たに受付けた求職申込みの件数をいう。

月間有効求職者数 = 「前月から繰越された有効求職者数」と当月の「新規求職申込件数」の合計数をいう。

就職件数 = 自安定所の有効求職者が、自安定所の紹介あっせんにより就職したことを確認した件数をいう。

保受給者の就職件数 = 受給資格決定後、基本手当の支給を終了するまでの間に安定所の紹介により就職した基本手当受給資格者の就職件数をいう。

求人倍率 = 求職者1人当たり、求人がどれだけあるかをみるもので、次の式で計算される。

$$\text{新規求人倍率} = \frac{\text{新規求人数}}{\text{新規求職者数}} \quad \text{有効求人倍率} = \frac{\text{有効求人数}}{\text{有効求職者数}}$$

新規求人数 = 期間中に新たに受けた求人数（採用予定人員）をいう。

月間有効求人数 = 「前月から繰越された有効求人数」と当月の「新規求人数」の合計数をいう。

受給者実人員 = 失業給付を実際に受けた受給資格者の実数をいう。

季節調整値 = 一年を周期として繰り返す季節的な要因による変動の影響を取り除いた値である。

（労働関係の季節調整は、厚生労働省においてセンサス局法Ⅱ（X-12-ARIMA）を使用して行われている。）

高年齢雇用継続基本給付金 = 60歳到達時賃金月額額の75%未満の賃金で、60歳到達後継続して雇用される60歳以上65歳未満の被保険者への給付金。

高年齢再就職給付金 = 60歳以上65歳未満の者で、失業給付受給中（100日以上 residual 日数）に60歳到達時賃金月額額の75%未満で再就職した被保険者への給付金。

育児休業基本給付金 = 満1歳（一定の場合は満1歳6ヶ月）未満の子を養育する育児休業取得者への給付金。

* 育児休業者職場復帰給付金 = 職場復帰（休業終了）後引き続き6ヵ月間雇用された者への給付金。

平成22年4月1日に基本給付金に統合され廃止となった。（22年3月31日までの休業者開始者が支給対象者。）

介護休業給付金 = 家族を介護するための休業を取得した者で、一介護期間3か月、一人の家族について通算93日を限度に支給される給付金

求人・求職・求人倍率の動き(年別状況)

パートを含む原数値

項目	新規求人数	有効求人数	新規求職者数	有効求職者数	新規求人倍率	新規求人倍率(全国)	有効求人倍率	有効求人倍率(全国)
平成13年	46,043	116,967	35,393	152,447	1.30	1.01	0.77	0.59
平成14年	42,623	102,173	36,806	169,521	1.16	0.93	0.60	0.54
平成15年	43,588	103,222	37,223	151,277	1.17	1.07	0.68	0.64
平成16年	48,288	117,311	38,708	145,924	1.25	1.29	0.80	0.83
平成17年	48,865	120,837	40,886	156,719	1.20	1.46	0.77	0.95
平成18年	50,051	124,652	41,474	158,304	1.21	1.56	0.79	1.06
平成19年	49,136	120,482	41,550	160,104	1.18	1.52	0.75	1.04
平成20年	44,222	107,319	41,243	159,680	1.07	1.25	0.67	0.88
平成21年	38,794	88,192	44,895	186,560	0.86	0.79	0.47	0.47
平成22年	42,204	96,687	40,154	161,956	1.05	0.89	0.60	0.52
平成23年	45,111	106,477	39,315	155,489	1.15	1.05	0.68	0.65

