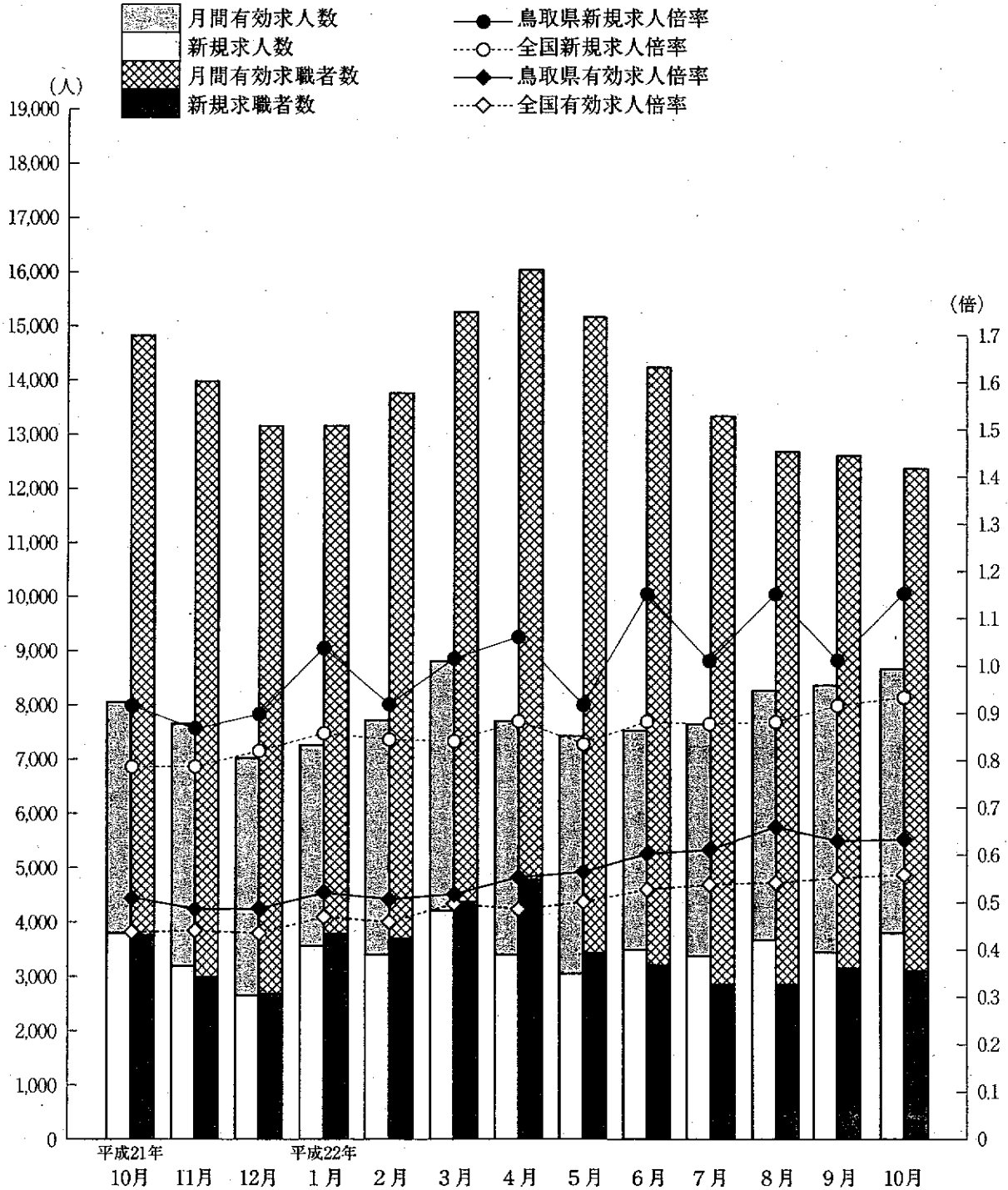


労働市場月報

平成22年10月分

求人・求職・求人倍率（季節調整値）の動き

月間有効求人数	8,621人	鳥取県新規求人倍率	1.15倍
新規求人数	3,892人	全国新規求人倍率	0.93倍
月間有効求職者数	12,452人	鳥取県有効求人倍率	0.63倍
新規求職者数	3,024人	全国有効求人倍率	0.56倍



鳥取労働局職業安定部職業安定課

リサイクル適性 (A)

この印刷物は、印刷用の紙へリサイクルできます。

今月の動き（10月）

《 求人倍率 》

- 鳥取県の平成22年10月の有効求人倍率(パートを含む速報値)は0.63倍(季節調整値)で、前月を0.01ポイント上回った。
- 新規求人倍率(パートを含む速報値)は、1.15倍(季節調整値)で、前月を0.13ポイント上回った。

《 求人の動き 》

- 10月の新規求人数は、前年同月に比べ4.3%増加、有効求人数は8.0%の増加となった。
- 新規求人数(パートを含む)を産業別に前年同月と比較すると、建設業(48.1%増)、宿泊・飲食サービス業(23.9%増)、医療・福祉(15.9%増)、卸売・小売業(5.1%増)、運輸・郵便業(4.9%増)、で増加したが、製造業(9.2%減)、サービス業(その他)(31.3%減)、情報通信業(63.8%減)で減少した。

《 求職の動き 》

- 10月の新規求職者数は、前年同月比18.4%の減少となった。
- 有効求職者数は、前年同月比15.6%の減少となった。

《 パートタイムの動向 》

- 10月のパートタイムの有効求人倍率(原数値)は1.04倍で、前年同月を0.28ポイント上回った。
- 新規求人数は、前年同月比20.3%の増加となった。

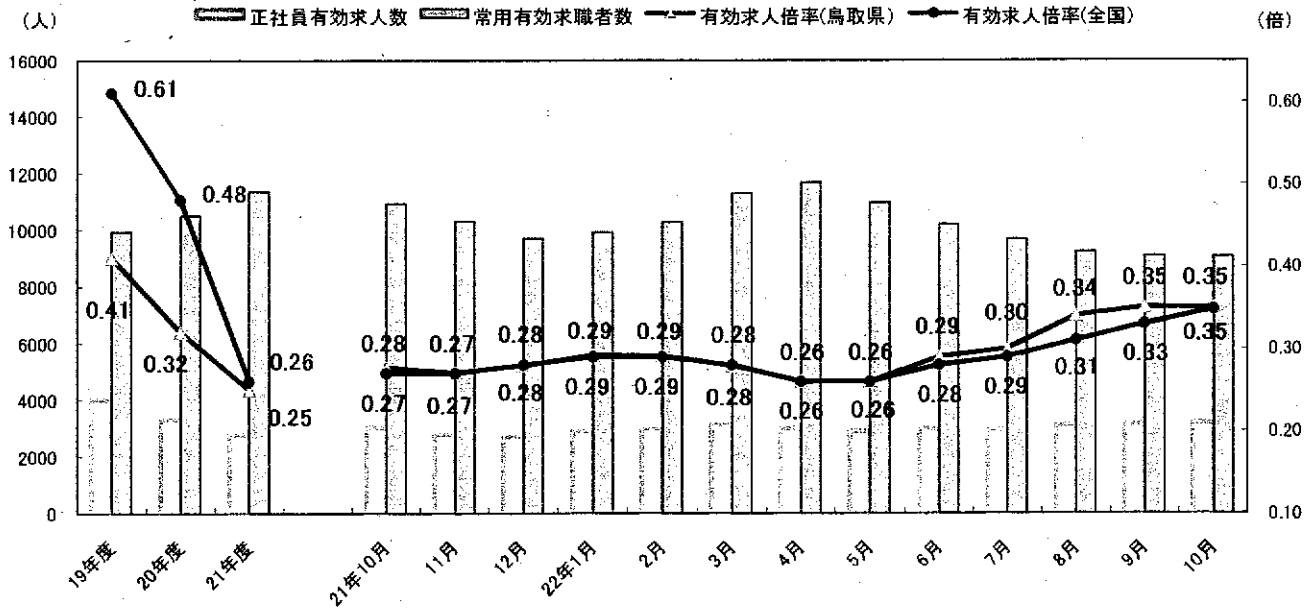
目 次

今月の動き《求人倍率・求人・求職・パートタイムの動き》

正社員の有効求人数・有効求職者数及び有効求人倍率の推移、各所別有効求人倍率の推移

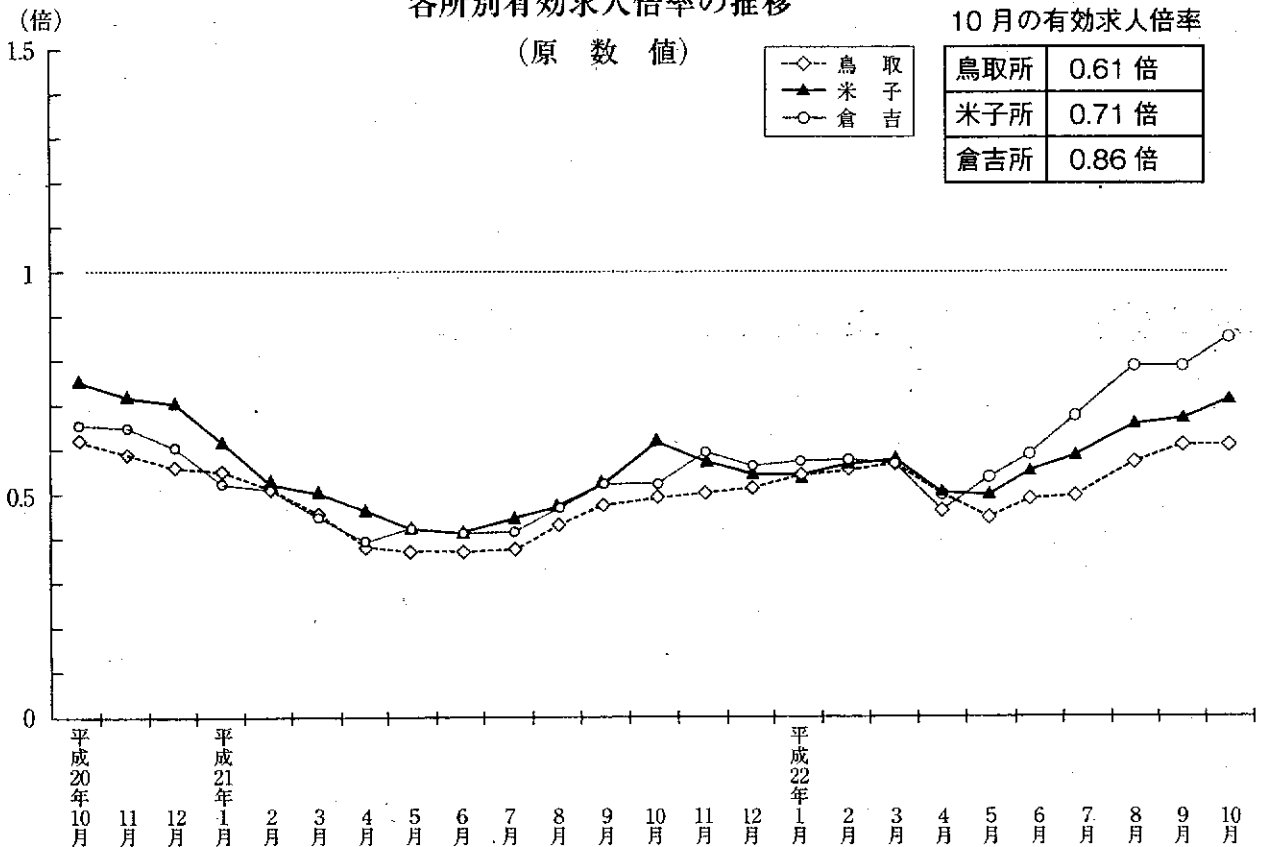
.....	1
職業紹介状況（求職・求人・就職）	2・3
パートタイムの状況（求職・求人・就職）	4
雇用関係指標（求人倍率・就職率）	5
産業、規模別新規求人数（一般・パートタイム）	6
職業別常用新規求職・求人状況、中国各県の求人倍率、雇用調整助成金計画届受理状況・	7
雇用保険の状況（適用状況）	8
雇用保険の状況（一般求職者給付状況・その他の給付金状況）	9
雇用保険の状況（雇用継続給付状況）	10
用語の説明	11
求人・求職・求人倍率の動き 年別状況	12

正社員の有効求人数・有効求職者数及び有効求人倍率の推移



(注) 年度の数値は月平均値。正社員求人倍率は正社員の有効求人数をパートタイムを除く常用の有効求職者数で除して算出しているが、パートタイムを除く常用の有効求職者には派遣労働者や契約社員を希望する者も含まれるため、厳密な意味での正社員求人倍率より低い値となる。
 常用有効求職者数はパートタイムを除く。

各所別有効求人倍率の推移



1 職業紹介状況(学卒を除き、パートタイムを含む)

資料2-1

項目 年月	求 職 者 数									
	新 規					有 効				
	計	前 年 同月比	うち一般	うち45歳 以 上	うち55歳 以 上	計	前 年 同月比	うち一般	うち45歳 以 上	うち55歳 以 上
15年	37,223	1.1	29,327	13,543	6,478	151,277	△ 10.8	121,830	66,868	32,413
16年	38,708	4.0	29,969	13,314	6,386	145,924	△ 3.5	115,505	60,275	29,722
17年	40,886	5.6	30,260	13,777	6,983	156,719	7.4	119,164	61,405	31,619
18年	41,474	1.4	30,449	14,034	7,267	158,304	1.0	119,135	62,528	33,033
19年	41,550	0.2	30,644	13,901	7,225	160,104	1.1	119,964	62,295	33,821
20年	41,243	△ 0.7	30,457	14,314	7,726	159,680	△ 0.3	120,337	65,083	36,210
21年	44,895	8.9	32,674	15,569	8,739	186,560	16.8	140,093	75,707	43,118
20年 10月	3,569	△ 0.4	2,582	1,174	646	13,487	0.8	10,114	5,457	3,068
11月	2,775	△ 0.4	2,049	970	535	12,852	2.1	9,664	5,237	2,963
12月	2,951	26.1	2,291	1,038	537	12,562	9.0	9,627	5,174	2,909
21年 1月	4,466	21.4	3,419	1,492	801	13,778	15.4	10,653	5,480	3,074
2月	4,257	28.0	3,160	1,426	734	15,147	23.5	11,612	5,886	3,234
3月	4,562	13.1	3,358	1,538	854	16,760	23.5	12,760	6,424	3,530
4月	5,153	13.4	3,761	1,984	1,233	18,071	24.7	13,631	7,135	4,078
5月	3,594	4.9	2,546	1,245	692	17,383	21.1	13,010	6,903	3,981
6月	3,636	6.5	2,539	1,273	691	17,066	21.5	12,663	6,937	3,960
7月	3,364	5.9	2,415	1,200	651	16,343	18.8	12,116	6,756	3,836
8月	3,223	11.9	2,344	1,039	550	15,396	17.8	11,480	6,428	3,641
9月	3,372	△ 2.7	2,404	1,089	589	14,878	12.0	11,112	6,157	3,495
10月	3,705	3.8	2,654	1,341	765	14,752	9.4	10,936	6,179	3,515
11月	2,911	4.9	2,092	979	533	13,917	8.3	10,324	5,831	3,317
12月	2,652	△ 10.1	1,982	963	646	13,069	4.0	9,796	5,591	3,457
22年 1月	3,718	△ 16.7	2,766	1,255	777	13,177	△ 4.4	10,012	5,520	3,423
2月	3,737	△ 12.2	2,635	1,197	664	13,825	△ 8.7	10,350	5,529	3,137
3月	4,431	△ 2.9	3,221	1,443	828	15,262	△ 8.9	11,330	5,958	3,375
4月	4,797	△ 6.9	3,282	1,837	1,133	16,049	△ 11.2	11,705	6,454	3,779
5月	3,410	△ 5.1	2,349	1,161	643	15,238	△ 12.3	11,003	6,134	3,574
6月	3,189	△ 12.3	2,206	1,042	578	14,258	△ 16.5	10,227	5,755	3,357
7月	2,925	△ 13.0	2,115	940	491	13,392	△ 18.1	9,701	5,428	3,134
8月	2,882	△ 10.6	2,022	911	496	12,747	△ 17.2	9,246	5,123	2,959
9月	3,139	△ 6.9	2,201	1,079	584	12,566	△ 15.5	9,098	5,049	2,910
10月	3,024	△ 18.4	2,215	1,079	573	12,452	△ 15.6	9,075	5,010	2,834

公共職業安定所別の状況(10月)

項目 安定所	求 職 者 数									
	新 規					有 効				
	計	前 年 同月比	うち一般	うち45歳 以 上	うち55歳 以 上	計	前 年 同月比	うち一般	うち45歳 以 上	うち55歳 以 上
鳥 取	1,195	△ 26.4	855	444	238	5,213	△ 19.3	3,789	2,079	1,112
米 子	1,267	△ 14.4	941	446	235	5,133	△ 10.7	3,787	2,085	1,237
倉 吉	562	△ 6.3	419	189	100	2,106	△ 17.4	1,499	846	485

求 人 数						就 職 件 数							
新 規			有 効			全 数					うち雇用保険受給者		
計	前 年 同 月 比	う ち 一 般	計	前 年 同 月 比	う ち 一 般	計	前 年 同 月 比	う ち 一 般	う ち45歳 以 上	う ち55歳 以 上		うち常用45歳 以上(パート を除く)	
43,588	2.3	28,878	103,222	1.0	69,232	13,539	6.4	9,260	4,054	1,361	3,619	912	
48,288	10.8	33,065	117,311	13.6	80,768	14,974	10.6	10,750	4,320	1,585	3,668	885	
48,865	1.2	32,193	120,837	3.0	80,048	15,928	6.4	11,167	4,511	1,840	3,947	959	
50,051	2.4	32,836	124,652	3.2	81,462	16,046	0.7	11,110	4,589	1,878	4,084	962	
49,136	△ 1.8	31,625	120,482	△ 3.3	77,645	16,024	△ 0.1	11,044	4,466	1,939	4,170	910	
44,222	△ 10.0	27,442	107,319	△ 10.9	67,049	14,971	△ 6.6	9,916	4,576	1,997	3,580	904	
38,794	△ 12.3	22,823	88,192	△ 17.8	53,078	15,584	4.1	9,672	4,638	2,069	4,013	855	
3,891	△ 11.0	2,356	9,099	△ 15.3	5,647	1,364	△ 9.0	903	433	205	333	92	
3,183	△ 21.7	1,937	8,364	△ 18.0	5,101	1,107	△ 16.6	712	329	137	266	70	
2,877	△ 8.4	1,695	7,792	△ 14.8	4,750	1,018	3.2	641	330	143	257	67	
3,433	△ 17.2	2,100	7,791	△ 17.4	4,874	956	△ 14.6	664	264	119	241	53	
3,221	△ 21.2	1,899	7,785	△ 20.6	4,696	1,080	△ 13.5	719	310	148	340	48	
3,546	△ 13.0	1,948	7,810	△ 21.2	4,475	1,469	△ 1.5	914	420	173	318	70	
3,374	△ 7.2	1,998	7,418	△ 17.9	4,403	1,606	11.9	984	463	200	384	79	
2,916	△ 23.8	1,647	6,932	△ 21.0	4,012	1,301	1.6	841	365	165	372	81	
2,908	△ 12.6	1,684	6,694	△ 22.1	3,882	1,475	13.6	846	452	224	407	78	
3,486	△ 8.5	2,105	6,925	△ 19.5	4,211	1,361	6.5	833	430	188	365	81	
3,171	△ 12.9	1,966	6,983	△ 19.4	4,309	1,212	19.8	756	359	154	316	65	
3,256	△ 12.5	1,978	7,386	△ 20.3	4,576	1,358	2.9	795	400	189	357	80	
3,730	△ 4.1	2,311	7,981	△ 12.3	5,069	1,418	4.0	913	452	184	357	92	
3,136	△ 1.5	1,666	7,549	△ 9.7	4,420	1,290	16.5	783	382	172	319	76	
2,617	△ 9.0	1,521	6,938	△ 11.0	4,151	1,058	3.9	624	341	153	237	52	
3,504	2.1	2,162	7,173	△ 7.9	4,353	1,033	8.1	632	306	164	235	41	
3,491	8.4	2,116	7,824	0.5	4,840	1,238	14.6	815	373	197	333	43	
4,243	19.7	2,325	8,778	12.4	5,183	1,772	20.6	1,112	525	241	350	70	
3,440	2.0	2,139	7,894	6.4	4,705	1,524	△ 5.1	952	428	194	279	57	
3,022	3.6	1,873	7,484	8.0	4,524	1,445	11.1	896	463	214	299	67	
3,473	19.4	2,149	7,515	12.3	4,635	1,496	1.4	938	418	190	324	74	
3,455	△ 0.9	1,999	7,606	9.8	4,546	1,349	△ 0.9	826	403	193	325	62	
3,656	15.3	2,161	8,260	18.3	4,880	1,234	1.8	783	387	177	255	50	
3,490	7.2	2,098	8,368	13.3	5,025	1,364	0.4	831	437	211	299	77	
3,892	4.3	2,185	8,621	8.0	5,108	1,338	△ 5.6	852	431	203	278	66	

求 人 数						就 職 件 数							
新 規			有 効			全 数					うち雇用保険受給者		
計	前 年 同 月 比	う ち 一 般	計	前 年 同 月 比	う ち 一 般	計	前 年 同 月 比	う ち 一 般	う ち45歳 以 上	う ち55歳 以 上		うち常用45歳 以上(パート を除く)	
1,333	△ 12.1	702	3,157	△ 0.8	1,758	554	△ 8.1	324	176	75	124	28	
1,677	6.2	1,056	3,647	4.8	2,387	509	△ 6.3	361	170	91	111	26	
882	38.9	427	1,817	37.5	963	275	1.1	167	85	37	43	12	

(パートタイムの状況)

資料2-3

項目 年月	求 職 者 数				求 人 数				就 職 件 数	
	新 規 計		有 効 計		新 規 計		有 効 計		全 数	
		前 年 同 月 比		前 年 同 月 比		前 年 同 月 比		前 年 同 月 比		前 年 同 月 比
15年	7,896	4.3	29,447	△ 5.5	14,710	5.0	33,990	3.5	4,279	10.7
16年	8,739	10.7	30,419	3.3	15,223	3.5	36,543	7.5	4,224	△ 1.3
17年	10,626	21.6	37,555	23.5	16,672	9.5	40,789	11.6	4,761	12.7
18年	11,025	3.8	39,169	4.3	17,215	3.3	43,190	5.9	4,936	3.7
19年	10,906	△ 1.1	40,140	2.5	17,511	1.7	42,837	△ 0.8	4,980	0.9
20年	10,786	△ 1.1	39,343	△ 2.0	16,780	△ 4.2	40,270	△ 6.0	5,055	1.5
21年	12,221	13.3	46,467	18.1	15,971	△ 4.8	35,114	△ 12.8	5,912	17.0
20年 10月	987	4.0	3,373	3.6	1,535	△ 10.8	3,452	△ 13.2	461	△ 1.7
11月	726	4.3	3,188	4.0	1,246	△ 15.7	3,263	△ 14.3	395	△ 4.6
12月	660	22.9	2,935	8.1	1,182	4.9	3,042	△ 9.9	377	26.1
21年 1月	1,047	11.6	3,125	10.8	1,333	△ 10.6	2,917	△ 13.4	292	△ 13.6
2月	1,097	35.1	3,535	23.1	1,322	△ 9.3	3,089	△ 12.0	361	△ 5.7
3月	1,204	13.4	4,000	22.4	1,598	7.0	3,335	△ 7.2	555	19.6
4月	1,392	10.4	4,440	21.9	1,376	△ 3.6	3,015	△ 13.7	622	26.7
5月	1,048	11.5	4,373	18.5	1,269	△ 15.5	2,920	△ 16.1	460	4.5
6月	1,097	16.6	4,403	20.6	1,224	6.6	2,812	△ 11.2	629	40.7
7月	949	23.9	4,227	23.3	1,381	△ 9.4	2,714	△ 14.6	528	13.8
8月	879	23.3	3,916	22.8	1,205	△ 8.7	2,674	△ 17.5	456	29.2
9月	968	△ 1.2	3,766	14.5	1,278	△ 12.1	2,810	△ 19.2	563	27.4
10月	1,051	6.5	3,816	13.1	1,419	△ 7.6	2,912	△ 15.6	505	9.5
11月	819	12.8	3,593	12.7	1,470	18.0	3,129	△ 4.1	507	28.4
12月	670	1.5	3,273	11.5	1,096	△ 7.3	2,787	△ 8.4	434	15.1
22年 1月	952	△ 9.1	3,165	1.3	1,342	0.7	2,820	△ 3.3	401	37.3
2月	1,102	0.5	3,475	△ 1.7	1,375	4.0	2,984	△ 3.4	423	17.2
3月	1,210	0.5	3,932	△ 1.7	1,918	20.0	3,595	7.8	660	18.9
4月	1,515	8.8	4,344	△ 2.2	1,301	△ 5.5	3,189	5.8	572	△ 8.0
5月	1,061	1.2	4,235	△ 3.2	1,149	△ 9.5	2,960	1.4	549	19.3
6月	983	△ 10.4	4,031	△ 8.4	1,324	8.2	2,880	2.4	558	△ 11.3
7月	810	△ 14.6	3,691	△ 12.7	1,456	5.4	3,060	12.7	523	△ 0.9
8月	860	△ 2.2	3,501	△ 10.6	1,495	24.1	3,380	26.4	451	△ 1.1
9月	938	△ 3.1	3,468	△ 7.9	1,392	8.9	3,343	19.0	533	△ 5.3
10月	809	△ 23.0	3,377	△ 11.5	1,707	20.3	3,513	20.6	486	△ 3.8

公共職業安定所別の状況(10月)

項目 安定所	求 職 者 数				求 人 数				就 職 件 数	
	新 規 計		有 効 計		新 規 計		有 効 計		全 数	
		前 年 同 月 比		前 年 同 月 比		前 年 同 月 比		前 年 同 月 比		前 年 同 月 比
鳥 取	340	△ 27.7	1,424	△ 15.3	631	△ 2.0	1,399	7.7	230	△ 3.8
米 子	326	△ 21.3	1,346	△ 9.7	621	28.6	1,260	24.0	148	△ 17.8
倉 吉	143	△ 14.4	607	△ 5.7	455	55.8	854	43.0	108	25.6

2 雇用関係指標(学卒を除き、パートタイムを含む)

資料2-4

項目 年月	求人倍率(季節調整値)				パート求人倍率(原数値)				就職率(%)				
	新規		有効		新規		有効		全数			パート	
	県	全国	県	全国	県	全国	県	全国	全国	県	前年同月比		うち45歳以上
15年	1.17	1.07	0.68	0.64	1.86	2.10	1.15	1.46	28.2	36.4	1.8	29.9	54.2
16年	1.25	1.29	0.80	0.83	1.74	1.98	1.20	1.47	30.2	38.7	2.3	32.4	48.3
17年	1.20	1.46	0.77	0.95	1.64	2.03	1.09	1.37	32.6	39.0	0.3	32.7	44.8
18年	1.21	1.56	0.79	1.06	1.60	2.14	1.11	1.47	32.4	39.1	0.1	33.4	45.4
19年	1.19	1.52	0.75	1.04	1.67	2.09	1.08	1.43	32.3	39.1	0.0	33.0	47.1
20年	1.07	1.25	0.67	0.88	1.56	1.78	1.02	1.24	28.8	36.3	△2.3	32.0	46.9
21年	0.86	0.79	0.47	0.47	1.31	1.24	0.76	0.77	25.2	34.7	△1.6	29.8	48.4
20年 10月	0.97	1.11	0.62	0.78	1.56	1.72	1.02	1.18	29.7	38.2	△3.6	36.9	46.7
11月	0.92	1.02	0.58	0.74	1.72	1.92	1.02	1.17	30.2	39.9	△7.8	33.9	54.4
12月	0.82	0.98	0.56	0.70	1.79	1.96	1.04	1.19	24.6	34.5	△7.6	31.8	57.1
21年 1月	0.81	0.91	0.53	0.65	1.27	1.49	0.93	1.12	17.9	21.4	△9.0	17.7	27.9
2月	0.76	0.78	0.48	0.58	1.21	1.33	0.87	1.02	22.0	25.4	△12.1	21.7	32.9
3月	0.86	0.79	0.46	0.53	1.33	1.25	0.83	0.93	24.8	32.2	△4.8	27.3	46.1
4月	0.97	0.79	0.46	0.48	0.99	0.86	0.68	0.74	19.9	31.2	△0.4	23.3	44.7
5月	0.84	0.75	0.46	0.46	1.21	1.05	0.67	0.65	24.8	36.2	△1.2	29.3	43.9
6月	0.88	0.78	0.45	0.45	1.12	1.13	0.64	0.64	26.6	40.6	2.5	28.6	57.3
7月	0.90	0.77	0.46	0.43	1.46	1.31	0.64	0.65	27.5	40.5	0.2	35.8	55.6
8月	0.86	0.75	0.46	0.42	1.37	1.29	0.68	0.67	27.7	37.6	2.5	34.6	51.9
9月	0.87	0.77	0.47	0.43	1.32	1.19	0.75	0.71	28.9	40.3	2.2	36.7	58.2
10月	0.91	0.78	0.50	0.43	1.35	1.33	0.76	0.73	28.5	38.3	0.1	33.7	48.0
11月	0.86	0.78	0.48	0.43	1.79	1.46	0.87	0.76	30.8	44.3	4.4	39.0	61.9
12月	0.89	0.81	0.48	0.43	1.64	1.51	0.85	0.78	29.1	39.9	5.4	35.4	64.8
22年 1月	1.03	0.85	0.51	0.46	1.41	1.25	0.89	0.79	20.4	27.8	6.4	24.4	42.1
2月	0.91	0.84	0.53	0.47	1.25	1.32	0.86	0.81	25.0	33.1	7.8	31.2	38.4
3月	1.04	0.84	0.57	0.49	1.59	1.25	0.91	0.82	28.0	40.0	7.8	36.4	54.5
4月	1.06	0.88	0.55	0.48	0.86	0.88	0.73	0.71	23.7	31.8	0.6	23.3	37.8
5月	0.91	0.83	0.57	0.50	1.08	1.05	0.70	0.66	27.9	42.4	6.2	39.9	51.7
6月	1.15	0.88	0.60	0.52	1.35	1.24	0.71	0.68	29.7	46.9	6.3	40.1	56.8
7月	1.04	0.87	0.61	0.53	1.80	1.43	0.83	0.73	30.6	46.1	5.7	42.9	64.6
8月	1.15	0.88	0.66	0.54	1.74	1.39	0.97	0.78	28.6	42.8	5.2	42.5	52.4
9月	1.02	0.91	0.62	0.55	1.48	1.32	0.96	0.83	30.3	43.5	3.2	40.5	56.8
10月	1.15	0.93	0.63	0.56	2.11	1.47	1.04	0.86	30.6	44.2	6.0	39.9	60.1

注) 求人倍率(季節調整値)の数値は、パートを含む。
 求人倍率(季節調整値)の平成21年12月以前の数値は新季節指数により改訂されている。
 就職率は、新規求職者ベースである。

公共職業安定所別の状況(10月)

項目 年月	求人倍率(原数値)				パート求人倍率(原数値)				就職率(%)			
	新規		有効		新規		有効		全数			パート
	前年同月比	前年同月比	前年同月比	前年同月比	前年同月比	前年同月比	全国	県	前年同月比	うち45歳以上		
鳥取	1.12	0.19	0.61	0.12	1.86	0.49	0.98	0.21	46.4	9.3	39.6	67.6
米子	1.32	0.25	0.71	0.10	1.90	0.73	0.94	0.26	40.2	3.5	38.1	45.4
倉吉	1.57	0.51	0.86	0.34	3.18	1.43	1.41	0.48	48.9	3.6	45.0	75.5

3 産業、規模別新規求人数

資料2-5

産業・規模		項目		一般		パートタイム		
		22年10月	21年10月	前年同月比	22年10月	21年10月		
産 業	AB	農，林，漁業	57	12	375.0	18	6	
	C	鉱，採石，砂利採取業	0	0	-	0	0	
	D	建設業	240	182	31.9	37	5	
	E	製造業	231	298	▲ 22.5	186	161	
		09	食料品製造業	81	112	▲ 27.7	112	108
		10	飲料・たばこ・飼料製造業	4	5	▲ 20.0	1	1
		11	繊維工業	25	18	38.9	11	10
		12	木材・木製品製造業	1	1	0.0	0	0
		13	家具・装備品製造業	2	3	▲ 33.3	0	1
		14	パルプ・紙・紙加工品製造業	2	3	▲ 33.3	1	3
		15	印刷・同関連業	5	8	▲ 37.5	1	1
		16	化学工業	1	0	-	0	0
		18	プラスチック製品製造業	4	18	▲ 77.8	9	2
		19	ゴム製品製造業	1	1	0.0	0	0
		21	窯業・土石製品製造業	6	6	0.0	11	0
		22	鉄鋼業	4	3	33.3	0	0
		23	非鉄金属製造業	0	0	-	0	0
		24	金属製品製造業	3	8	▲ 62.5	5	1
		25	はん用機械器具製造業	5	1	400.0	0	0
		26	生産用機械器具製造業	8	6	33.3	1	0
		27	業務用機械器具製造業	3	3	0.0	0	0
		28,30	ハードウェア製造関係	32	61	▲ 47.5	16	28
		29	電気機械器具製造業	35	35	0.0	16	5
		31	輸送用機械器具製造業	5	4	25.0	1	0
		17,20,32	その他の製造業	4	2	100.0	1	1
		F	電気・ガス・熱供給・水道業	0	0	-	0	0
		G	情報通信業	41	142	▲ 71.1	18	21
		H	運輸，郵便業	132	157	▲ 15.9	59	25
		I	卸売・小売業	368	382	▲ 3.7	351	302
		J	金融・保険業	54	89	▲ 39.3	6	0
	別	K	不動産，物品賃貸業	38	21	81.0	13	17
L		学術研究，専門，技術サービス業	75	40	87.5	19	18	
M		宿泊，飲食サービス業	113	109	3.7	468	360	
N		生活関連サービス，娯楽業	90	71	26.8	99	86	
O		教育，学習支援業	26	8	225.0	70	44	
P		医療，福祉	390	327	19.3	231	209	
Q		複合サービス事業	13	21	▲ 38.1	11	11	
R		サービス業（その他）	264	376	▲ 29.8	83	129	
S,T		公務，その他	53	76	▲ 30.3	38	25	
		合計		2,185	2,311	▲ 5.5	1,707	1,419
規 模 別		29人以下	1,312	1,286	2.0	1,052	903	
		30～99	519	537	▲ 3.4	438	294	
		100～299	233	409	▲ 43.0	112	146	
		300～499	59	31	90.3	51	67	
		500～999	35	35	0.0	33	0	
		1000人以上	27	13	107.7	21	9	

※ 参 考

資料2-6

職業別常用新規求職・求人状況(10月)

(学卒を除きパートタイムを含む)

職 業	新 規 求 職 申 込 件 数				新規求人数	新規求人倍率
	計	45歳以上	男	45歳以上		
職 業 計	3,009	1,077	1,498	617	3,367	1.12
専門的・技術的	344	93	138	36	849	2.47
管 理 的	3	3	2	2	2	0.67
事 務 的	623	147	116	45	333	0.53
販 売	345	94	178	56	555	1.61
サ ー ビ ス	248	83	105	31	668	2.69
保 安	17	12	17	12	118	6.94
農 林 漁 業	30	12	23	11	44	1.47
運 輸 ・ 通 信	90	44	89	44	139	1.54
生産工程・労務	858	426	580	279	659	0.77
そ の 他	451	163	250	101	0	0.00
I T 関 連	74	29	45	17	32	0.43
福 祉 関 連	200	65	65	11	492	2.46

※IT関連、福祉関連は内数

中国各県の求人倍率(季節調整値)

年 月	有 効 求 人 倍 率 (パートを含む)					
	鳥 取	島 根	岡 山	広 島	山 口	全 国
平成21年 10月	0.50	0.60	0.54	0.54	0.55	0.43
11月	0.48	0.62	0.55	0.54	0.54	0.43
12月	0.48	0.62	0.56	0.53	0.54	0.43
平成22年 1月	0.51	0.65	0.59	0.55	0.55	0.46
2月	0.53	0.67	0.64	0.59	0.57	0.47
3月	0.57	0.65	0.62	0.61	0.59	0.49
4月	0.55	0.65	0.64	0.60	0.59	0.48
5月	0.57	0.63	0.64	0.59	0.59	0.50
6月	0.60	0.68	0.64	0.61	0.62	0.52
7月	0.61	0.66	0.67	0.64	0.64	0.53
8月	0.66	0.70	0.68	0.64	0.64	0.54
9月	0.62	0.75	0.73	0.66	0.63	0.55
10月	0.63	0.78	0.76	0.68	0.64	0.56

雇用調整助成金(中小企業緊急雇用安定助成金)計画届受理状況

年 月	休業		教育訓練		出向	
	事業所数	対象者数	事業所数	対象者数	事業所数	対象者数
平成21年 11月	269	6,004	37	1,046		
12月	265	5,583	45	1,043		
平成22年 1月	268	5,810	43	1,296		
2月	268	5,389	63	1,704		
3月	285	4,929	44	1,476		
4月	276	4,620	54	983		
5月	248	3,849	37	671		
6月	249	3,357	43	585		
7月	261	4,586	41	383		
8月	238	3,371	26	273		
9月	237	4,996	25	217		
10月	212	3,624	44	437		

4 雇用保険の状況

資料2-7

(1) 適用状況

項目 年月	適用 事業所数	被保険者数		資格取得	資格喪失					
		前年 同月比	計		うち45歳 以上	うち55歳 以上	うち事業主 都合による 解雇	うち45歳 以上	うち55歳 以上	
15年	10,932	147,803	△ 1.3	28,314	30,199	12,086	6,343	4,864	2,711	1,353
16年	10,798	149,035	0.8	32,380	29,279	11,271	5,634	4,059	2,278	1,006
17年	10,682	149,326	0.2	29,529	31,226	11,548	6,036	3,953	2,093	1,034
18年	10,565	147,647	△ 1.1	29,339	29,813	11,037	5,957	4,482	2,286	1,269
19年	10,513	147,744	0.1	30,645	29,186	11,015	6,021	4,744	2,674	1,368
20年	10,281	148,099	0.2	26,489	28,093	11,053	6,409	5,066	2,801	1,556
21年	10,156	145,925	△ 1.5	26,151	26,826	10,814	6,298	5,839	3,075	1,731
20年 10月	10,180	147,974	△ 0.5	2,072	2,350	876	538	344	184	118
11月	10,178	147,762	△ 0.8	1,566	1,821	690	396	376	212	116
12月	10,176	147,448	△ 0.8	1,517	1,778	715	398	392	197	93
21年 1月	10,161	146,113	△ 1.4	1,508	2,849	1,145	669	1,043	448	230
2月	10,169	145,485	△ 1.7	1,528	2,087	831	481	644	286	158
3月	10,158	144,935	△ 1.7	1,766	2,302	948	539	623	299	176
4月	10,161	144,696	△ 2.2	5,147	5,431	2,435	1,590	1,112	648	412
5月	10,148	145,368	△ 2.3	2,593	1,895	797	488	317	166	107
6月	10,145	146,037	△ 1.8	2,774	1,961	866	460	534	330	134
7月	10,160	146,294	△ 1.4	2,017	1,749	692	420	248	139	85
8月	10,173	146,237	△ 1.4	1,688	1,709	690	409	290	156	108
9月	10,144	146,373	△ 1.3	1,828	1,694	531	225	278	173	96
10月	10,149	146,514	△ 1.0	2,299	2,163	674	293	333	216	113
11月	10,145	146,619	△ 0.8	1,593	1,481	575	329	255	132	67
12月	10,160	146,430	△ 0.7	1,410	1,505	630	395	162	82	45
22年 1月	10,189	146,322	0.1	1,896	1,992	904	557	266	150	77
2月	10,210	146,238	0.5	1,334	1,393	526	328	257	125	68
3月	10,213	146,028	0.8	1,787	1,950	701	397	210	98	54
4月	10,207	146,620	1.3	5,549	4,864	2,124	1,390	398	247	168
5月	10,234	148,257	2.0	2,960	1,629	640	392	232	134	76
6月	10,259	148,732	1.8	2,392	1,863	700	418	216	127	77
7月	10,282	149,679	2.3	2,753	1,811	645	376	255	97	51
8月	10,301	149,791	2.4	1,827	1,708	634	357	183	93	57
9月	10,283	149,645	2.2	1,854	2,031	718	422	259	151	74
10月	10,291	149,761	2.2	2,173	2,084	785	452	241	144	78

公共職業安定所別の状況(10月)

項目 安定所	適用 事業所数	被保険者数		資格取得	資格喪失			うち事業主都合 による解雇
		前年 同月比	計		男	女		
鳥取	4,153	65,177	2.4	940	1,003	490	513	148
米子	4,296	59,145	2.1	906	786	373	413	75
倉吉	1,842	25,439	2.1	327	295	139	156	18
運輸支局	-	-	-	-	-	-	-	-

(2) 一般求職者給付状況

受給資格決定件数	受給者実人員		
	前年同月比	前年同月比	
12,999	△ 13.8	5,049	△ 26.5
12,232	△ 5.9	4,068	△ 19.4
12,601	3.0	3,935	△ 3.3
12,090	△ 4.1	3,739	△ 5.0
12,082	△ 0.1	3,771	0.9
11,701	△ 3.2	3,852	2.1
13,058	11.6	5,085	32.0
1,044	△ 10.9	3,962	△ 0.6
842	23.8	3,781	2.8
813	45.2	3,924	12.5
1,680	82.6	4,242	21.4
1,246	58.5	4,889	44.8
1,385	74.9	5,405	66.5
2,154	10.3	5,776	60.6
1,160	13.6	6,171	57.8
935	△ 1.3	6,013	46.1
861	△ 7.1	5,817	30.8
768	△ 0.9	5,277	24.6
756	△ 14.2	4,845	17.2
975	△ 6.6	4,548	14.8
609	△ 27.7	4,209	11.3
529	△ 34.9	3,832	△ 2.3
833	△ 50.4	3,694	△ 12.9
660	△ 47.0	3,526	△ 27.9
694	△ 49.9	3,403	△ 37.0
1,748	△ 18.8	3,505	△ 39.3
855	△ 26.3	3,509	△ 43.1
725	△ 22.5	3,626	△ 39.7
694	△ 19.4	3,684	△ 36.7
678	△ 11.7	3,602	△ 31.7
748	△ 1.1	3,398	△ 29.9
841	△ 13.7	3,257	△ 28.4

(3) その他の給付金状況

短時間失業給付		特例一時金		高年齢求職者給付金		常用就職 支度手当	再就職 手 当
受給資格 決定件数	受給者 実人員	受給資格 決定件数	受給者数	受給資格 決定件数	受給者数	支給件数	支給件数
237	609	451	455	803	813	128	975
0	0	544	483	553	559	26	379
-	-	453	415	577	571	5	1,751
-	-	375	362	608	611	14	2,285
-	-	304	373	541	535	20	2,376
-	-	305	315	535	529	26	2,192
-	-	271	303	667	668	64	2,013
-	-	3	0	51	43	4	185
-	-	3	3	39	44	2	174
-	-	100	3	36	34	2	180
-	-	184	135	53	47	3	163
-	-	0	146	39	52	2	110
-	-	3	0	55	37	2	150
-	-	3	4	174	164	2	80
-	-	9	2	61	78	10	178
-	-	0	9	54	55	6	239
-	-	0	1	53	58	4	256
-	-	0	0	37	34	8	208
-	-	0	0	32	36	7	129
-	-	1	0	48	47	10	210
-	-	2	1	30	31	4	141
-	-	69	5	31	29	6	149
-	-	202	136	52	42	5	96
-	-	6	129	23	31	4	95
-	-	2	6	39	29	5	121
-	-	3	3	147	119	9	125
-	-	8	2	52	79	8	221
-	-	0	9	58	54	5	147
-	-	1	0	43	53	7	194
-	-	0	0	37	37	7	191
-	-	0	0	35	41	9	159
-	-	0	0	31	30	5	141

注) 適用事業所数、被保険者数、受給者実人員の年計は、月平均値である。
平成15年5月より雇用保険法改正により短時間失業給付は廃止となった。

受給資格決定件数	受給者実人員		
	前年同月比	前年同月比	
383	△ 13.5	1,366	△ 32.9
343	△ 11.6	1,384	△ 18.3
114	△ 20.8	507	△ 38.0
1	-	0	-

短時間失業給付		特例一時金		高年齢求職者給付金		常用就職 支度手当	再就職 手 当
受給資格 決定件数	受給者 実人員	受給資格 決定件数	受給者数	受給資格 決定件数	受給者数	支給件数	支給件数
-	-	0	0	13	11	0	52
-	-	0	0	17	16	2	73
-	-	0	0	1	3	3	16
-	-	0	0	0	0	0	0

(4) 雇用継続給付状況

項目 年月	高年齢雇用継続基本給付金		高年齢再就職給付金		育児休業基本給付金		育児休業者職 場復帰給付金	介護休業 給付金
	受給要件 確認件数	受給者 実人員	受給要件 確認件数	受給者 実人員	受給要件 確認件数	受給者 実人員	受給者 実人員	受給者数
15年	1,675	10,560	14	254	863	6,821	693	40
16年	1,184	11,072	4	75	924	7,314	708	38
17年	758	11,330	5	25	854	7,575	774	43
18年	719	10,242	2	43	998	8,079	752	57
19年	1,136	10,910	0	8	1,069	9,045	815	65
20年	1,187	13,578	0	0	1,087	9,648	898	62
21年	1,180	15,479	3	11	1,129	10,102	932	61
20年 10月	105	1,116	0	0	98	803	151	8
11月	84	1,288	0	0	79	754	99	5
12月	96	1,161	0	0	101	772	83	6
21年 1月	95	1,243	0	0	99	874	74	5
2月	112	1,165	0	0	73	746	67	3
3月	140	1,283	1	1	112	943	72	3
4月	128	1,177	0	0	95	859	78	5
5月	82	1,354	0	0	80	862	67	6
6月	127	1,270	1	1	87	820	60	6
7月	111	1,438	0	0	96	883	66	5
8月	82	1,229	0	2	93	751	53	0
9月	78	1,323	0	0	93	779	64	4
10月	80	1,338	0	2	116	956	160	6
11月	87	1,404	0	0	97	798	102	6
12月	58	1,255	1	5	88	831	69	12
22年 1月	82	1,422	0	0	113	964	91	5
2月	89	1,243	0	4	86	726	44	7
3月	118	1,456	0	0	106	1,054	81	6
4月	105	1,308	0	4	86	970	76	6
5月	86	1,485	0	0	97	832	91	3
6月	93	1,322	0	4	99	812	68	7
7月	62	1,612	0	0	88	913	86	7
8月	72	1,439	1	2	111	746	61	8
9月	86	1,590	0	0	97	908	63	3
10月	70	1,419	0	2	119	915	190	5

公共職業安定所別の状況(10月)

項目 安定所	高年齢雇用継続基本給付金		高年齢再就職給付金		育児休業基本給付金		育児休業者職 場復帰給付金	介護休業 給付金
	受給要件 確認件数	受給者 実人員	受給要件 確認件数	受給者 実人員	受給要件 確認件数	受給者 実人員	受給者 実人員	受給者数
鳥取	33	716	0	2	57	404	84	3
米子	23	492	0	0	40	338	80	2
倉吉	14	211	0	0	22	173	26	0
運輸支局	-	-	-	-	-	-	-	-

用語の説明

一 般 = 「パートタイム」以外のものをいう。なお、雇用期間の定めにより「常用」「臨時・季節」に分けられる。

パートタイム = 「パートタイム」とは、1日、1週間又は1ヶ月の所定労働時間が当該事業所において、同種の業務に従事する通常の労働者の所定労働時間に比し短いものをいう。

なお、「パートタイム」は雇用期間の定めにより、「常用的パートタイム」、「臨時的パートタイム」及び「日雇的パートタイム」に分けられる。

新規求職申込件数 = 期間中に自安定所で新たに受付けた求職申込みの件数をいう。

月間有効求職者数 = 「前月から繰越された有効求職者数」と当月の「新規求職申込件数」の合計数をいう。

就職件数 = 自安定所の有効求職者が、自安定所の紹介あっせんにより就職したことを確認した件数をいう。

Ⓞ受給者の就職件数 = 受給資格決定後、基本手当の支給を終了するまでの間に安定所の紹介により就職した基本手当受給資格者の就職件数をいう。

求人倍率 = 求職者1人当たり、求人がどれだけあるかをみるもので、次の式で計算される。

$$\text{新規求人倍率} = \frac{\text{新規求人数}}{\text{新規求職者数}} \quad \text{有効求人倍率} = \frac{\text{有効求人数}}{\text{有効求職者数}}$$

新規求人数 = 期間中に新たに受けた求人数（採用予定人員）をいう。

月間有効求人数 = 「前月から繰越された有効求人数」と当月の「新規求人数」の合計数をいう。

受給者実人員 = 失業給付を実際に受けた受給資格者の実数をいう。

季節調整値 = 一年を周期として繰り返す季節的な要因による変動の影響を取り除いた値である。

（労働関係の季節調整は、厚生労働省においてセンサス局法Ⅱ（X-12-ARIMA）を使用して行われている。）

高年齢雇用継続基本給付金 = 60歳到達時賃金月額額の75%未満の賃金で、60歳到達後継続して雇用される60歳以上65歳未満の被保険者への給付金。

高年齢再就職給付金 = 60歳以上65歳未満の者で、失業給付受給中（100日以上 residual 日数）に60歳到達時賃金月額額の75%未満で再就職した被保険者への給付金。

育児休業基本給付金 = 満1歳（一定の場合は満1歳6ヶ月）未満の子を養育する育児休業取得者への給付金。

育児休業者職場復帰給付金 = 職場復帰（休業終了）後引き続き6ヵ月間雇用された者への給付金。

介護休業給付金 = 家族を介護するための休業を取得した者で、一介護期間3か月、一人の家族について通算93日を限度に支給される給付金

求人・求職・求人倍率の動き(年別状況)

パートを含む原数値

項目	新規求人数	有効求人数	新規求職者数	有効求職者数	新規求人倍率	新規求人倍率(全国)	有効求人倍率	有効求人倍率(全国)
平成11年	44,827	112,183	30,953	135,266	1.45	0.87	0.83	0.48
平成12年	48,113	124,277	31,788	136,843	1.51	1.05	0.91	0.59
平成13年	46,043	116,967	35,393	152,447	1.30	1.01	0.77	0.59
平成14年	42,623	102,173	36,806	169,521	1.16	0.93	0.60	0.54
平成15年	43,588	103,222	37,223	151,277	1.17	1.07	0.68	0.64
平成16年	48,288	117,311	38,708	145,924	1.25	1.29	0.80	0.83
平成17年	48,865	120,837	40,886	156,719	1.20	1.46	0.77	0.95
平成18年	50,051	124,652	41,474	158,304	1.21	1.56	0.79	1.06
平成19年	49,136	120,482	41,550	160,104	1.18	1.52	0.75	1.04
平成20年	44,222	107,319	41,243	159,680	1.07	1.25	0.67	0.88
平成21年	38,794	88,192	44,895	186,560	0.86	0.79	0.47	0.47

