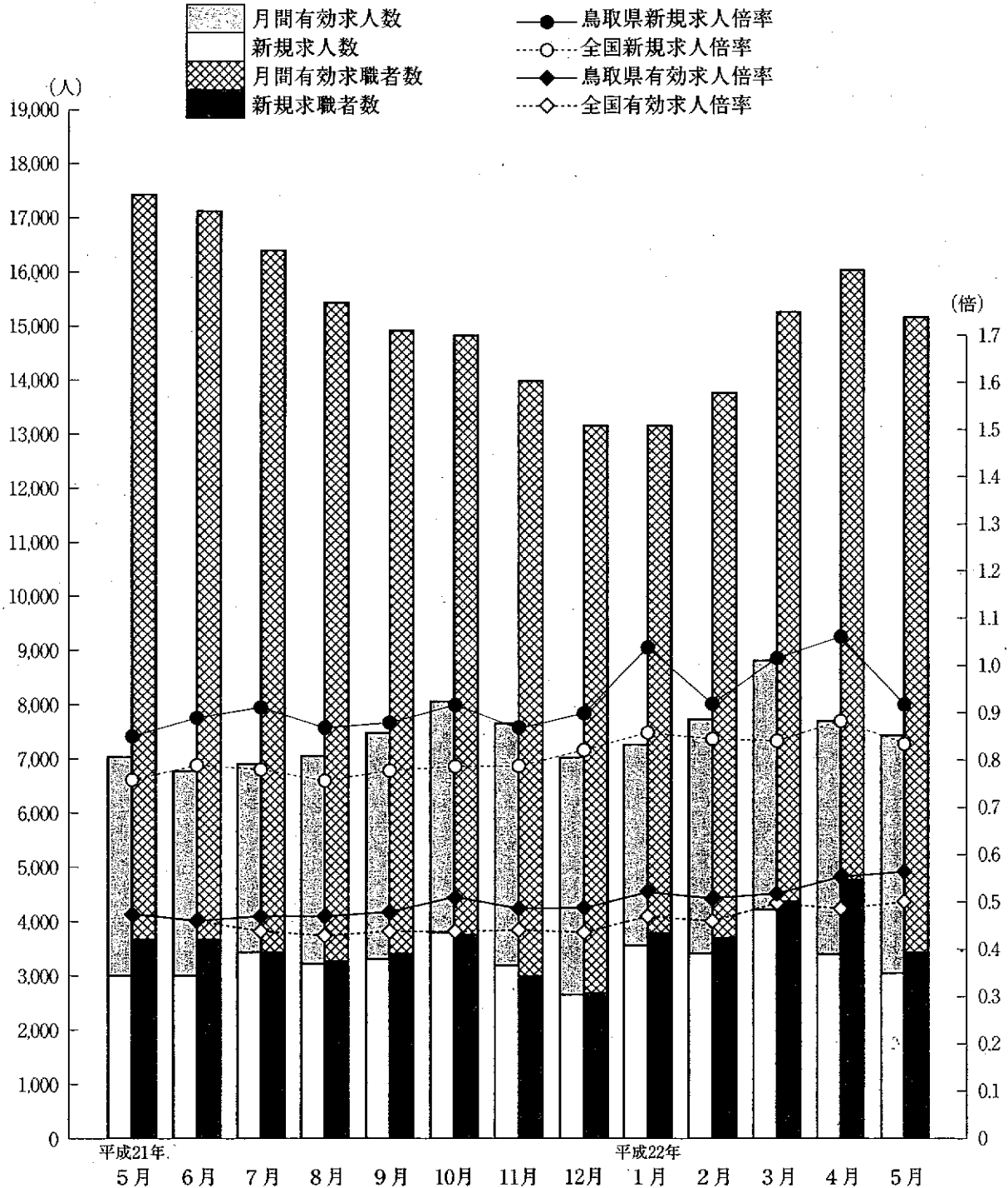


# 労働市場月報

平成22年5月分

求人・求職・求人倍率（季節調整値）の動き

月間有効求人数	7,484人	鳥取県新規求人倍率	0.91倍
新規求人数	3,022人	全国新規求人倍率	0.83倍
月間有効求職者数	15,238人	鳥取県有効求人倍率	0.57倍
新規求職者数	3,410人	全国有効求人倍率	0.50倍



鳥取労働局職業安定部職業安定課

リサイクル適性(A)

この印刷物は、印刷用の紙へリサイクルできます。

## 今月の動き（5月）

### 《 求人倍率 》

- 鳥取県の平成22年5月の有効求人倍率（パートを含む速報値）は0.57倍（季節調整値）で、前月を0.02ポイント上回った。
- 新規求人倍率（パートを含む速報値）は、0.91倍（季節調整値）で、前月を0.15ポイント下回った。

### 《 求人の動き 》

- 5月の新規求人数は、前年同月に比べ3.6%増加、有効求人数は8.0%の増加となった。
- 新規求人数（パートを含む）を産業別に前年同月と比較すると、製造業（78.1%増）、医療・福祉（17.2%増）、卸売・小売業（8.6%増）、宿泊・飲食サービス業（6.8%増）、運輸・郵便業（3.4%増）で増加したが、建設業（52.9%減）、情報通信業（28.8%減）、サービス業（その他）（19.8%減）で減少した。

### 《 求職の動き 》

- 5月の新規求職者数は、前年同月比5.1%の減少となった。
- 有効求職者数は、前年同月比12.3%の減少となった。

### 《 パートタイムの動向 》

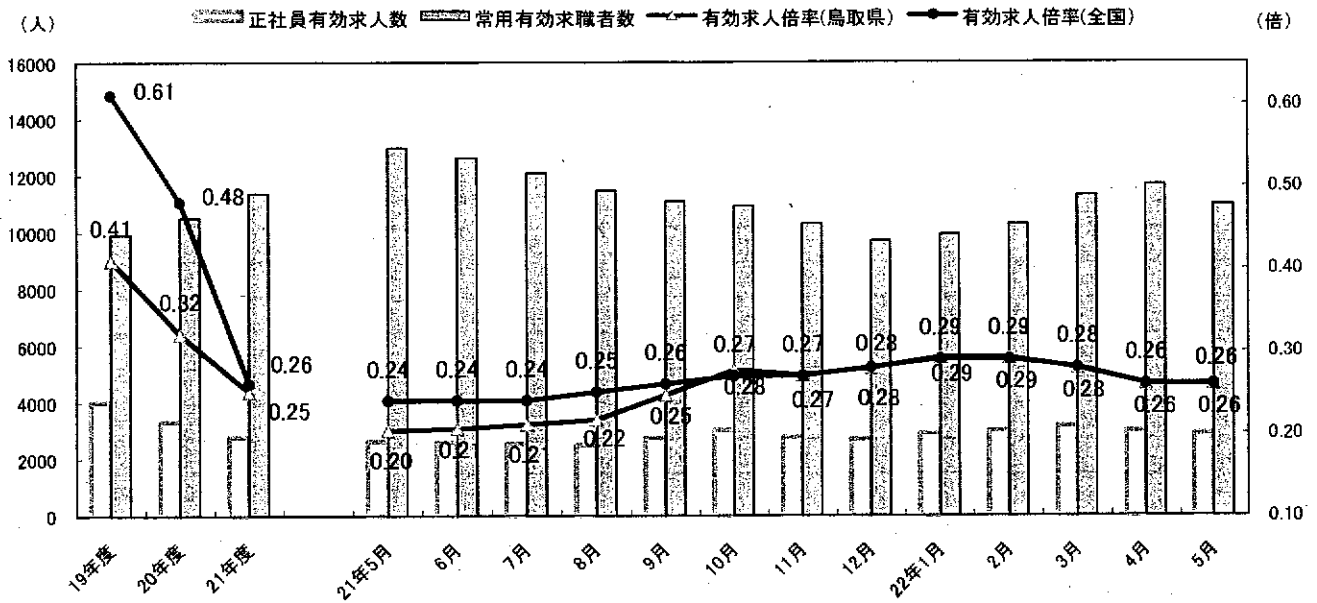
- 5月のパートタイムの有効求人倍率（原数値）は0.70倍で、前年同月を0.03ポイント上回った。
- 新規求人数は、前年同月比9.5%の減少となった。

## 目 次

### 今月の動き《求人倍率・求人・求職・パートタイムの動き》

正社員の有効求人数・有効求職者数及び有効求人倍率の推移、各所別有効求人倍率の推移	1
職業紹介状況（求職・求人・就職）	2・3
パートタイムの状況（求職・求人・就職）	4
雇用関係指標（求人倍率・就職率）	5
産業、規模別新規求人数（一般・パートタイム）	6
職業別常用新規求職・求人状況、中国各県の求人倍率、雇用調整助成金計画届受理状況	7
雇用保険の状況（適用状況）	8
雇用保険の状況（一般求職者給付状況・その他の給付金状況）	9
雇用保険の状況（雇用継続給付状況）	10
用語の説明	11
求人・求職・求人倍率の動き 年別状況	12

# 正社員の有効求人数・有効求職者数及び有効求人倍率の推移



(注) 年度の数値は月平均値。正社員求人倍率は正社員の有効求人数をパートタイムを除く常用の有効求職者数で除して算出しているが、パートタイムを除く常用の有効求職者には派遣労働者や契約社員を希望する者も含まれるため、厳密な意味での正社員求人倍率より低い値となる。  
常用有効求職者数はパートタイムを除く。

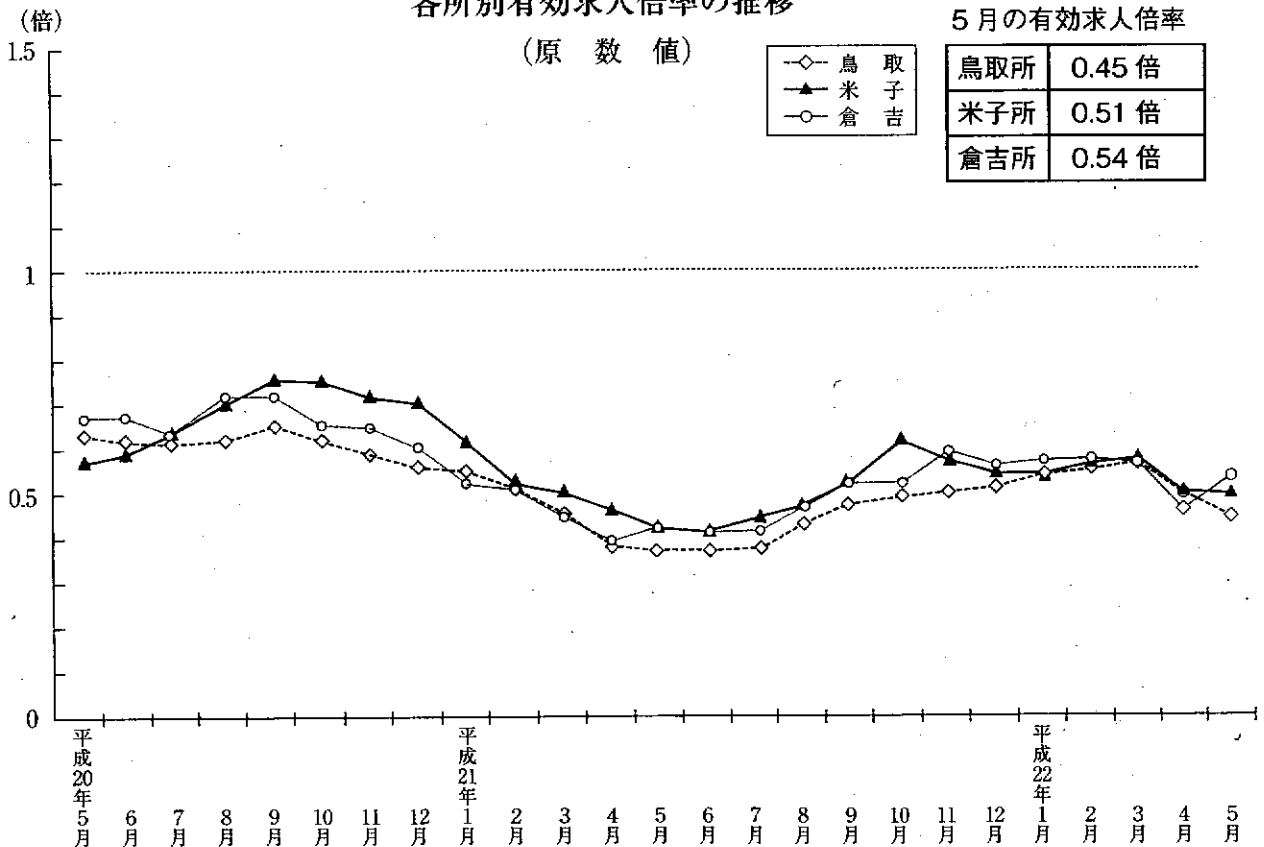
## 各所別有効求人倍率の推移

(原 数 値)

5月の有効求人倍率



鳥取所	0.45倍
米子所	0.51倍
倉吉所	0.54倍



1 職業紹介状況(学卒を除き、パートタイムを含む)

項目 年月	求 職 者 数									
	新 規					有 効				
	計	前 年 同月比	うち一般	うち45歳 以 上	うち55歳 以 上	計	前 年 同月比	うち一般	うち45歳 以 上	うち55歳 以 上
15年	37,223	1.1	29,327	13,543	6,478	151,277	△ 10.8	121,830	66,868	32,413
16年	38,708	4.0	29,969	13,314	6,386	145,924	△ 3.5	115,505	60,275	29,722
17年	40,886	5.6	30,260	13,777	6,983	156,719	7.4	119,164	61,405	31,619
18年	41,474	1.4	30,449	14,034	7,267	158,304	1.0	119,135	62,528	33,033
19年	41,550	0.2	30,644	13,901	7,225	160,104	1.1	119,964	62,295	33,821
20年	41,243	△ 0.7	30,457	14,314	7,726	159,680	△ 0.3	120,337	65,083	36,210
21年	44,895	8.9	32,674	15,569	8,739	186,560	16.8	140,093	75,707	43,118
20年 5月	3,425	△ 7.5	2,485	1,123	587	14,350	△ 2.9	10,661	5,787	3,281
6月	3,413	1.6	2,472	1,199	601	14,048	△ 2.2	10,398	5,761	3,190
7月	3,178	0.2	2,412	1,075	569	13,758	△ 0.2	10,329	5,652	3,131
8月	2,880	△ 9.7	2,167	970	506	13,069	△ 1.1	9,881	5,419	3,033
9月	3,466	1.6	2,486	1,153	627	13,289	1.3	10,001	5,452	3,059
10月	3,569	△ 0.4	2,582	1,174	646	13,487	0.8	10,114	5,457	3,068
11月	2,775	△ 0.4	2,049	970	535	12,852	2.1	9,664	5,237	2,963
12月	2,951	26.1	2,291	1,038	537	12,562	9.0	9,627	5,174	2,909
21年 1月	4,466	21.4	3,419	1,492	801	13,778	15.4	10,653	5,480	3,074
2月	4,257	28.0	3,160	1,426	734	15,147	23.5	11,612	5,886	3,234
3月	4,562	13.1	3,358	1,538	854	16,760	23.5	12,760	6,424	3,530
4月	5,153	13.4	3,761	1,984	1,233	18,071	24.7	13,631	7,135	4,078
5月	3,594	4.9	2,546	1,245	692	17,383	21.1	13,010	6,903	3,981
6月	3,636	6.5	2,539	1,273	691	17,066	21.5	12,663	6,937	3,960
7月	3,364	5.9	2,415	1,200	651	16,343	18.8	12,116	6,756	3,836
8月	3,223	11.9	2,344	1,039	550	15,396	17.8	11,480	6,428	3,641
9月	3,372	△ 2.7	2,404	1,089	589	14,878	12.0	11,112	6,157	3,495
10月	3,705	3.8	2,654	1,341	765	14,752	9.4	10,936	6,179	3,515
11月	2,911	4.9	2,092	979	533	13,917	8.3	10,324	5,831	3,317
12月	2,652	△ 10.1	1,982	963	646	13,069	4.0	9,796	5,591	3,457
22年 1月	3,718	△ 16.7	2,766	1,255	777	13,177	△ 4.4	10,012	5,520	3,423
2月	3,737	△ 12.2	2,635	1,197	664	13,825	△ 8.7	10,350	5,529	3,137
3月	4,431	△ 2.9	3,221	1,443	828	15,262	△ 8.9	11,330	5,958	3,375
4月	4,797	△ 6.9	3,282	1,837	1,133	16,049	△ 11.2	11,705	6,454	3,779
5月	3,410	△ 5.1	2,349	1,161	643	15,238	△ 12.3	11,003	6,134	3,574

公共職業安定所別の状況(5月)

項目 安定所	求 職 者 数									
	新 規					有 効				
	計	前 年 同月比	うち一般	うち45歳 以 上	うち55歳 以 上	計	前 年 同月比	うち一般	うち45歳 以 上	うち55歳 以 上
鳥 取	1,401	△ 8.6	971	482	252	6,661	△ 15.1	4,803	2,657	1,484
米 子	1,388	△ 2.1	976	461	271	5,962	△ 6.2	4,347	2,387	1,482
倉 吉	621	△ 3.4	402	218	120	2,615	△ 17.8	1,853	1,090	608

求 人 数						就 職 件 数							
新 規			有 効			全 数					うち雇用保険受給者		
計	前 年 同 月 比	う ち 一 般	計	前 年 同 月 比	う ち 一 般	計	前 年 同 月 比	う ち 一 般	う ち45歳 以 上	う ち55歳 以 上		うち常用45歳 以上(パート を除く)	
43,588	2.3	28,878	103,222	1.0	69,232	13,539	6.4	9,260	4,054	1,361	3,619	912	
48,288	10.8	33,065	117,311	13.6	80,768	14,974	10.6	10,750	4,320	1,585	3,668	885	
48,865	1.2	32,193	120,837	3.0	80,048	15,928	6.4	11,167	4,511	1,840	3,947	959	
50,051	2.4	32,836	124,652	3.2	81,462	16,046	0.7	11,110	4,589	1,878	4,084	962	
49,136	△ 1.8	31,625	120,482	△ 3.3	77,645	16,024	△ 0.1	11,044	4,466	1,939	4,170	910	
44,222	△ 10.0	27,442	107,319	△ 10.9	67,049	14,971	△ 6.6	9,916	4,576	1,997	3,580	904	
38,794	△ 12.3	22,823	88,192	△ 17.8	53,078	15,584	4.1	9,672	4,638	2,069	4,013	855	
3,827	△ 7.3	2,326	8,777	△ 9.9	5,295	1,281	△ 13.0	841	373	182	301	76	
3,329	△ 16.0	2,181	8,590	△ 11.0	5,422	1,298	△ 10.6	851	387	170	337	74	
3,809	△ 3.3	2,285	8,598	△ 10.8	5,421	1,278	△ 2.4	814	396	164	318	79	
3,640	△ 16.3	2,320	8,666	△ 13.3	5,424	1,012	△ 16.9	659	310	139	237	57	
3,721	△ 13.5	2,267	9,265	△ 10.9	5,786	1,320	2.2	878	397	161	345	87	
3,891	△ 11.0	2,356	9,099	△ 15.3	5,647	1,364	△ 9.0	903	433	205	333	92	
3,183	△ 21.7	1,937	8,364	△ 18.0	5,101	1,107	△ 16.6	712	329	137	266	70	
2,877	△ 8.4	1,695	7,792	△ 14.8	4,750	1,018	3.2	641	330	143	257	67	
3,433	△ 17.2	2,100	7,791	△ 17.4	4,874	956	△ 14.6	664	264	119	241	53	
3,221	△ 21.2	1,899	7,785	△ 20.6	4,696	1,080	△ 13.5	719	310	148	340	48	
3,546	△ 13.0	1,948	7,810	△ 21.2	4,475	1,469	△ 1.5	914	420	173	318	70	
3,374	△ 7.2	1,998	7,418	△ 17.9	4,403	1,606	11.9	984	463	200	384	79	
2,916	△ 23.8	1,647	6,932	△ 21.0	4,012	1,301	1.6	841	365	165	372	81	
2,908	△ 12.6	1,684	6,694	△ 22.1	3,882	1,475	13.6	846	452	224	407	78	
3,486	△ 8.5	2,105	6,925	△ 19.5	4,211	1,361	6.5	833	430	188	365	81	
3,171	△ 12.9	1,966	6,983	△ 19.4	4,309	1,212	19.8	756	359	154	316	65	
3,256	△ 12.5	1,978	7,386	△ 20.3	4,576	1,358	2.9	795	400	189	357	80	
3,730	△ 4.1	2,311	7,981	△ 12.3	5,069	1,418	4.0	913	452	184	357	92	
3,136	△ 1.5	1,666	7,549	△ 9.7	4,420	1,290	16.5	783	382	172	319	76	
2,617	△ 9.0	1,521	6,938	△ 11.0	4,151	1,058	3.9	624	341	153	237	52	
3,504	2.1	2,162	7,173	△ 7.9	4,353	1,033	8.1	632	306	164	235	41	
3,491	8.4	2,116	7,824	0.5	4,840	1,238	14.6	815	373	197	333	43	
4,243	19.7	2,325	8,778	12.4	5,183	1,772	20.6	1,112	525	241	350	70	
3,440	2.0	2,139	7,894	6.4	4,705	1,524	△ 5.1	952	428	194	279	57	
3,022	3.6	1,873	7,484	8.0	4,524	1,445	11.1	896	463	214	299	67	

求 人 数						就 職 件 数							
新 規			有 効			全 数					うち雇用保険受給者		
計	前 年 同 月 比	う ち 一 般	計	前 年 同 月 比	う ち 一 般	計	前 年 同 月 比	う ち 一 般	う ち45歳 以 上	う ち55歳 以 上		うち常用45歳 以上(パート を除く)	
1,167	△ 12.5	679	3,019	3.0	1,739	558	6.7	296	180	83	122	29	
1,239	19.6	846	3,063	14.3	2,009	584	22.7	405	175	81	122	24	
616	12.8	348	1,402	6.1	776	303	0.3	195	108	50	55	14	

## (パートタイムの状況)

項目 年月	求 職 者 数				求 人 数				就 職 件 数	
	新 規 計		有 効 計		新 規 計		有 効 計		全 数	
		前 年 同 月 比		前 年 同 月 比		前 年 同 月 比		前 年 同 月 比		前 年 同 月 比
15年	7,896	4.3	29,447	△ 5.5	14,710	5.0	33,990	3.5	4,279	10.7
16年	8,739	10.7	30,419	3.3	15,223	3.5	36,543	7.5	4,224	△ 1.3
17年	10,626	21.6	37,555	23.5	16,672	9.5	40,789	11.6	4,761	12.7
18年	11,025	3.8	39,169	4.3	17,215	3.3	43,190	5.9	4,936	3.7
19年	10,906	△ 1.1	40,140	2.5	17,511	1.7	42,837	△ 0.8	4,980	0.9
20年	10,786	△ 1.1	39,343	△ 2.0	16,780	△ 4.2	40,270	△ 6.0	5,055	1.5
21年	12,221	13.3	46,467	18.1	15,971	△ 4.8	35,114	△ 12.8	5,912	17.0
20年 5月	940	△ 8.3	3,689	△ 5.7	1,501	14.6	3,482	3.2	440	△ 6.4
6月	941	5.4	3,650	△ 2.4	1,148	△ 22.7	3,168	△ 8.0	447	△ 4.9
7月	766	△ 8.5	3,429	△ 2.3	1,524	8.0	3,177	△ 7.8	464	5.2
8月	713	△ 3.6	3,188	△ 1.2	1,320	△ 12.2	3,242	△ 8.9	353	△ 8.5
9月	980	7.2	3,288	2.9	1,454	△ 13.4	3,479	△ 8.6	442	△ 1.1
10月	987	4.0	3,373	3.6	1,535	△ 10.8	3,452	△ 13.2	461	△ 1.7
11月	726	4.3	3,188	4.0	1,246	△ 15.7	3,263	△ 14.3	395	△ 4.6
12月	660	22.9	2,935	8.1	1,182	4.9	3,042	△ 9.9	377	26.1
21年 1月	1,047	11.6	3,125	10.8	1,333	△ 10.6	2,917	△ 13.4	292	△ 13.6
2月	1,097	35.1	3,535	23.1	1,322	△ 9.3	3,089	△ 12.0	361	△ 5.7
3月	1,204	13.4	4,000	22.4	1,598	7.0	3,335	△ 7.2	555	19.6
4月	1,392	10.4	4,440	21.9	1,376	△ 3.6	3,015	△ 13.7	622	26.7
5月	1,048	11.5	4,373	18.5	1,269	△ 15.5	2,920	△ 16.1	460	4.5
6月	1,097	16.6	4,403	20.6	1,224	6.6	2,812	△ 11.2	629	40.7
7月	949	23.9	4,227	23.3	1,381	△ 9.4	2,714	△ 14.6	528	13.8
8月	879	23.3	3,916	22.8	1,205	△ 8.7	2,674	△ 17.5	456	29.2
9月	968	△ 1.2	3,766	14.5	1,278	△ 12.1	2,810	△ 19.2	563	27.4
10月	1,051	6.5	3,816	13.1	1,419	△ 7.6	2,912	△ 15.6	505	9.5
11月	819	12.8	3,593	12.7	1,470	18.0	3,129	△ 4.1	507	28.4
12月	670	1.5	3,273	11.5	1,096	△ 7.3	2,787	△ 8.4	434	15.1
22年 1月	952	△ 9.1	3,165	1.3	1,342	0.7	2,820	△ 3.3	401	37.3
2月	1,102	0.5	3,475	△ 1.7	1,375	4.0	2,984	△ 3.4	423	17.2
3月	1,210	0.5	3,932	△ 1.7	1,918	20.0	3,595	7.8	660	18.9
4月	1,515	8.8	4,344	△ 2.2	1,301	△ 5.5	3,189	5.8	572	△ 8.0
5月	1,061	1.2	4,235	△ 3.2	1,149	△ 9.5	2,960	1.4	549	19.3

## 公共職業安定所別の状況(5月)

項目 安定所	求 職 者 数				求 人 数				就 職 件 数	
	新 規 計		有 効 計		新 規 計		有 効 計		全 数	
		前 年 同 月 比		前 年 同 月 比		前 年 同 月 比		前 年 同 月 比		前 年 同 月 比
鳥 取	430	△ 8.3	1,858	△ 6.6	488	△ 32.0	1,280	△ 8.9	262	23.6
米 子	412	1.2	1,615	2.0	393	9.5	1,054	13.8	179	23.4
倉 吉	219	27.3	762	△ 4.8	268	39.6	626	6.3	108	4.9

## 2 雇用関係指標(学卒を除き、パートタイムを含む)

項目 年月	求人倍率(季節調整値)				パート求人倍率(原数値)				就職率(%)				
	新規		有効		新規		有効		全数			うち45歳以上	パート
	県	全国	県	全国	県	全国	県	全国	全国	県	前年同月比		
15年	1.17	1.07	0.68	0.64	1.86	2.10	1.15	1.46	28.2	36.4	1.8	29.9	54.2
16年	1.25	1.29	0.80	0.83	1.74	1.98	1.20	1.47	30.2	38.7	2.3	32.4	48.3
17年	1.20	1.46	0.77	0.95	1.64	2.03	1.09	1.37	32.6	39.0	0.3	32.7	44.8
18年	1.21	1.56	0.79	1.06	1.60	2.14	1.11	1.47	32.4	39.1	0.1	33.4	45.4
19年	1.19	1.52	0.75	1.04	1.67	2.09	1.08	1.43	32.3	39.1	0.0	33.0	47.1
20年	1.07	1.25	0.67	0.88	1.56	1.78	1.02	1.24	28.8	36.3	△ 2.3	32.0	46.9
21年	0.86	0.79	0.47	0.47	1.31	1.24	0.76	0.77	25.2	34.7	△ 1.6	29.8	48.4
20年 5月	1.16	1.33	0.70	0.95	1.60	1.59	0.94	1.14	30.5	37.4	△ 2.4	33.2	46.8
6月	1.03	1.28	0.71	0.92	1.22	1.68	0.87	1.10	31.8	38.0	△ 5.2	32.3	47.5
7月	1.08	1.25	0.68	0.89	1.99	1.91	0.93	1.14	31.2	40.2	△ 1.1	36.8	60.6
8月	1.11	1.21	0.67	0.86	1.85	1.97	1.02	1.17	29.2	35.1	△ 3.1	32.0	49.5
9月	1.02	1.15	0.67	0.82	1.48	1.63	1.06	1.19	30.2	38.1	0.2	34.4	45.1
10月	0.97	1.11	0.62	0.78	1.56	1.72	1.02	1.18	29.7	38.2	△ 3.6	36.9	46.7
11月	0.92	1.02	0.58	0.74	1.72	1.92	1.02	1.17	30.2	39.9	△ 7.8	33.9	54.4
12月	0.82	0.98	0.56	0.70	1.79	1.96	1.04	1.19	24.6	34.5	△ 7.6	31.8	57.1
21年 1月	0.81	0.91	0.53	0.65	1.27	1.49	0.93	1.12	17.9	21.4	△ 9.0	17.7	27.9
2月	0.76	0.78	0.48	0.58	1.21	1.33	0.87	1.02	22.0	25.4	△ 12.1	21.7	32.9
3月	0.86	0.79	0.46	0.53	1.33	1.25	0.83	0.93	24.8	32.2	△ 4.8	27.3	46.1
4月	0.97	0.79	0.46	0.48	0.99	0.86	0.68	0.74	19.9	31.2	△ 0.4	23.3	44.7
5月	0.84	0.75	0.46	0.46	1.21	1.05	0.67	0.65	24.8	36.2	△ 1.2	29.3	43.9
6月	0.88	0.78	0.45	0.45	1.12	1.13	0.64	0.64	26.6	40.6	2.5	28.6	57.3
7月	0.90	0.77	0.46	0.43	1.46	1.31	0.64	0.65	27.5	40.5	0.2	35.8	55.6
8月	0.86	0.75	0.46	0.42	1.37	1.29	0.68	0.67	27.7	37.6	2.5	34.6	51.9
9月	0.87	0.77	0.47	0.43	1.32	1.19	0.75	0.71	28.9	40.3	2.2	36.7	58.2
10月	0.91	0.78	0.50	0.43	1.35	1.33	0.76	0.73	28.5	38.3	0.1	33.7	48.0
11月	0.86	0.78	0.48	0.43	1.79	1.46	0.87	0.76	30.8	44.3	4.4	39.0	61.9
12月	0.89	0.81	0.48	0.43	1.64	1.51	0.85	0.78	29.1	39.9	5.4	35.4	64.8
22年 1月	1.03	0.85	0.51	0.46	1.41	1.25	0.89	0.79	20.4	27.8	6.4	24.4	42.1
2月	0.91	0.84	0.53	0.47	1.25	1.32	0.86	0.81	25.0	33.1	7.8	31.2	38.4
3月	1.04	0.84	0.57	0.49	1.59	1.25	0.91	0.82	28.0	40.0	7.8	36.4	54.5
4月	1.06	0.88	0.55	0.48	0.86	0.88	0.73	0.71	23.7	31.8	0.6	23.3	37.8
5月	0.91	0.83	0.57	0.50	1.08	1.05	0.70	0.66	27.9	42.4	6.2	39.9	51.7

注) 求人倍率(季節調整値)の数値は、パートを含む。  
求人倍率(季節調整値)の平成21年12月以前の数値は新季節指数により改訂されている。  
就職率は、新規求職者ベースである。

### 公共職業安定所別の状況(5月)

項目 年月	求人倍率(原数値)				パート求人倍率(原数値)				就職率(%)				
	新規		有効		新規		有効		全数			うち45歳以上	パート
	前年同月比	前年同月比	前年同月比	前年同月比	前年同月比	前年同月比	全国	県	前年同月比				
鳥取	0.83	△ 0.04	0.45	0.08	1.13	△ 0.40	0.69	△ 0.02	39.8	5.7	37.3	60.9	
米子	0.89	0.16	0.51	0.09	0.95	0.07	0.65	0.07	42.1	8.5	38.0	43.4	
倉吉	0.99	0.14	0.54	0.12	1.22	0.10	0.82	0.08	48.8	1.8	49.5	49.3	

### 3 産業、規模別新規求人数

産業・規模		項目		一		般		パートタイム		
		22年5月	21年5月	前年同月比	22年5月	21年5月	22年5月	21年5月		
産 業	AB	農, 林, 漁業	69	60	15.0	13	21			
	C	鉱, 採石, 砂利採取業	1	0	-	0	0			
	D	建設業	131	158	▲ 17.1	24	171			
	E	製造業	265	121	119.0	84	75			
		09	食料品製造業	56	25	124.0	44	47		
		10	飲料・たばこ・飼料製造業	8	2	300.0	1	0		
		11	繊維工業	20	14	42.9	10	4		
		12	木材・木製品製造業	2	1	100.0	0	0		
		13	家具・装備品製造業	3	3	0.0	0	0		
		14	パルプ・紙・紙加工品製造業	1	0	-	1	0		
		15	印刷・同関連業	13	1	1200.0	0	1		
		16	化学工業	1	0	-	0	0		
		18	プラスチック製品製造業	1	2	▲ 50.0	0	1		
		19	ゴム製品製造業	0	0	-	0	2		
		21	窯業・土石製品製造業	1	3	▲ 66.7	0	1		
		22	鉄鋼業	0	0	-	0	0		
		23	非鉄金属製造業	0	0	-	0	0		
		24	金属製品製造業	11	6	83.3	0	2		
		25	はん用機械器具製造業	2	5	▲ 60.0	2	0		
		26	生産用機械器具製造業	15	2	650.0	1	0		
		27	業務用機械器具製造業	2	0	-	0	0		
		28,30	ハードウェア製造関係	72	3	2300.0	14	13		
		29	電気機械器具製造業	52	50	4.0	11	4		
		31	輸送用機械器具製造業	2	3	▲ 33.3	0	0		
		20,32	その他の製造業	3	1	200.0	0	0		
	業 別	F	電気・ガス・熱供給・水道業	0	0	-	0	0		
		G	情報通信業	114	100	14.0	49	129		
		H	運輸, 郵便業	119	114	4.4	34	34		
		I	卸売・小売業	269	212	26.9	174	196		
		J	金融・保険業	37	21	76.2	12	0		
		K	不動産, 物品賃貸業	27	12	125.0	6	2		
L		学術研究, 専門, 技術サービス業	45	43	4.7	36	15			
M		宿泊, 飲食サービス業	97	78	24.4	309	302			
N		生活関連サービス, 娯楽業	86	93	▲ 7.5	65	34			
O		教育, 学習支援業	42	10	320.0	81	38			
P		医療, 福祉	346	275	25.8	111	115			
規 模 別	Q	複合サービス事業	15	21	▲ 28.6	24	6			
	R	サービス業(その他)	166	257	▲ 35.4	94	67			
	S,T	公務, その他	44	72	▲ 38.9	33	64			
	合計		1,873	1,647	13.7	1,149	1,269			
		29人以下	1,037	896	15.7	645	761			
		30～99	409	483	▲ 15.3	294	243			
	100～299	225	180	25.0	97	121				
	300～499	59	65	▲ 9.2	22	132				
	500～999	116	7	1557.1	25	5				
	1000人以上	27	16	68.8	66	7				



## ※ 参 考

### 職業別常用新規求職・求人状況(5月)

(学卒を除きパートタイムを含む)

職 業	新 規 求 職 申 込 件 数				新規求人数	新規求人倍率
	計	45歳以上	男	45歳以上		
職 業 計	3,384	1,153	1,606	610	2,610	0.77
専門的・技術的	396	142	158	62	644	1.63
管 理 的	1	1	1	1	10	10.00
事 務 的	691	163	153	53	314	0.45
販 売	410	100	198	48	349	0.85
サ ー ビ ス	318	107	109	30	523	1.64
保 安	17	11	17	11	38	2.24
農 林 漁 業	34	15	21	9	33	0.97
運 輸 ・ 通 信	106	52	102	52	170	1.60
生産工程・労務	900	392	586	250	529	0.59
そ の 他	511	170	261	94	0	0.00
I T 関 連	81	18	58	15	28	0.35
福 祉 関 連	219	83	46	12	349	1.58

※IT関連、福祉関連は内数

### 中国各県の求人倍率(季節調整値)

年 月	有 効 求 人 倍 率 (パートを含む)					
	鳥 取	島 根	岡 山	広 島	山 口	全 国
平成21年 5月	0.46	0.58	0.59	0.55	0.57	0.46
6月	0.45	0.60	0.57	0.53	0.54	0.45
7月	0.46	0.60	0.55	0.52	0.54	0.43
8月	0.46	0.59	0.54	0.53	0.54	0.42
9月	0.47	0.60	0.54	0.53	0.54	0.43
10月	0.50	0.60	0.54	0.54	0.55	0.43
11月	0.48	0.62	0.55	0.54	0.54	0.43
12月	0.48	0.62	0.56	0.53	0.54	0.43
平成22年 1月	0.51	0.65	0.59	0.55	0.55	0.46
2月	0.53	0.67	0.64	0.59	0.57	0.47
3月	0.57	0.65	0.62	0.61	0.59	0.49
4月	0.55	0.65	0.64	0.60	0.59	0.48
5月	0.57	0.63	0.64	0.59	0.59	0.50

### 雇用調整助成金(中小企業緊急雇用安定助成金)計画届受理状況

年 月	休業		教育訓練		出向	
	事業所数	対象者数	事業所数	対象者数	事業所数	対象者数
平成21年 6月	285	7,531	46	1,734	1	1
7月	255	5,973	59	1,741		
8月	270	6,147	45	1,076		
9月	249	5,161	46	1,107		
10月	271	5,249	46	1,124	1	1
11月	269	6,004	37	1,046		
12月	265	5,583	45	1,043		
平成22年 1月	268	5,810	43	1,296		
2月	268	5,389	63	1,704		
3月	285	4,929	44	1,476		
4月	276	4,620	54	983		
5月	248	3,849	37	671		



(2) 一般求職者給付状況

受給資格決定件数		受給者実人員	
	前年同月比		前年同月比
12,999	△ 13.8	5,049	△ 26.5
12,232	△ 5.9	4,068	△ 19.4
12,601	3.0	3,935	△ 3.3
12,090	△ 4.1	3,739	△ 5.0
12,082	△ 0.1	3,771	0.9
11,701	△ 3.2	3,852	2.1
13,058	11.6	5,085	32.0
1,021	△ 19.2	3,911	△ 6.2
947	4.0	4,116	0.8
927	1.1	4,446	3.6
775	△ 17.0	4,236	0.4
881	1.3	4,134	7.6
1,044	△ 10.9	3,962	△ 0.6
842	23.8	3,781	2.8
813	45.2	3,924	12.5
1,680	82.6	4,242	21.4
1,246	58.5	4,889	44.8
1,385	74.9	5,405	66.5
2,154	10.3	5,776	60.6
1,160	13.6	6,171	57.8
935	△ 1.3	6,013	46.1
861	△ 7.1	5,817	30.8
768	△ 0.9	5,277	24.6
756	△ 14.2	4,845	17.2
975	△ 6.6	4,548	14.8
609	△ 27.7	4,209	11.3
529	△ 34.9	3,832	△ 2.3
833	△ 50.4	3,694	△ 12.9
660	△ 47.0	3,526	△ 27.9
694	△ 49.9	3,403	△ 37.0
1,748	△ 18.8	3,505	△ 39.3
855	△ 26.3	3,509	△ 43.1

(3) その他の給付金状況

短時間失業給付		特例一時金		高年齢求職者給付金		常用就職 支度手当	再就職 手 当
受給資格 決定件数	受給者 実人員	受給資格 決定件数	受給者数	受給資格 決定件数	受給者数	支給件数	支給件数
237	609	451	455	803	813	128	975
0	0	544	483	553	559	26	379
-	-	453	415	577	571	5	1,751
-	-	375	362	608	611	14	2,285
-	-	304	373	541	535	20	2,376
-	-	305	315	535	529	26	2,192
-	-	271	303	667	668	64	2,013
-	-	5	10	49	72	1	247
-	-	1	5	34	41	1	204
-	-	0	0	24	32	5	211
-	-	2	0	30	23	0	223
-	-	1	1	32	34	4	169
-	-	3	0	51	43	4	185
-	-	3	3	39	44	2	174
-	-	100	3	36	34	2	180
-	-	184	135	53	47	3	163
-	-	0	146	39	52	2	110
-	-	3	0	55	37	2	150
-	-	3	4	174	164	2	80
-	-	9	2	61	78	10	178
-	-	0	9	54	55	6	239
-	-	0	1	53	58	4	256
-	-	0	0	37	34	8	208
-	-	0	0	32	36	7	129
-	-	1	0	48	47	10	210
-	-	2	1	30	31	4	141
-	-	69	5	31	29	6	149
-	-	202	136	52	42	5	96
-	-	6	129	23	31	4	95
-	-	2	6	39	29	5	121
-	-	3	3	147	119	9	125
-	-	8	2	52	79	8	221

注) 適用事業所数、被保険者数、受給者実人員の年計は、月平均値である。  
平成15年5月より雇用保険法改正により短時間失業給付は廃止となった。

受給資格決定件数		受給者実人員	
	前年同月比		前年同月比
358	△ 26.3	1,510	△ 46.6
359	△ 17.8	1,391	△ 33.9
137	△ 42.2	608	△ 50.9
1	-	0	-

短時間失業給付		特例一時金		高年齢求職者給付金		常用就職 支度手当	再就職 手 当
受給資格 決定件数	受給者 実人員	受給資格 決定件数	受給者数	受給資格 決定件数	受給者数	支給件数	支給件数
-	-	2	1	13	17	1	83
-	-	0	0	30	45	4	93
-	-	6	1	8	16	3	45
-	-	0	0	1	1	0	0



## 用語の説明

一 般 = 「パートタイム」以外のものをいう。なお、雇用期間の定めにより「常用」「臨時・季節」に分けられる。

パートタイム = 「パートタイム」とは、1日、1週間又は1ヶ月の所定労働時間が当該事業所において、同種の業務に従事する通常の労働者の所定労働時間に比し短いものをいう。

なお、「パートタイム」は雇用期間の定めにより、「常用的パートタイム」、「臨時的パートタイム」及び「日雇的パートタイム」に分けられる。

新規求職申込件数 = 期間中に自安定所で新たに受付けた求職申込みの件数をいう。

月間有効求職者数 = 「前月から繰越された有効求職者数」と当月の「新規求職申込件数」の合計数をいう。

就職件数 = 自安定所の有効求職者が、自安定所の紹介あっせんにより就職したことを確認した件数をいう。

Ⓞ受給者の就職件数 = 受給資格決定後、基本手当の支給を終了するまでの間に安定所の紹介により就職した基本手当受給資格者の就職件数をいう。

求人倍率 = 求職者1人当たり、求人がどれだけあるかをみるもので、次の式で計算される。

$$\text{新規求人倍率} = \frac{\text{新規求人数}}{\text{新規求職者数}} \quad \text{有効求人倍率} = \frac{\text{有効求人数}}{\text{有効求職者数}}$$

新規求人数 = 期間中に新たに受けた求人数（採用予定人員）をいう。

月間有効求人数 = 「前月から繰越された有効求人数」と当月の「新規求人数」の合計数をいう。

受給者実人員 = 失業給付を実際に受けた受給資格者の実数をいう。

季節調整値 = 一年を周期として繰り返す季節的な要因による変動の影響を取り除いた値である。

（労働関係の季節調整は、厚生労働省においてセンサス局法Ⅱ（X-12-ARIMA）を使用して行われている。）

高年齢雇用継続基本給付金 = 60歳到達時賃金月額額の75%未満の賃金で、60歳到達後継続して雇用される60歳以上65歳未満の被保険者への給付金。

高年齢再就職給付金 = 60歳以上65歳未満の者で、失業給付受給中（100日以上 residual 日数）に60歳到達時賃金月額額の75%未満で再就職した被保険者への給付金。

育児休業基本給付金 = 満1歳（一定の場合は満1歳6ヶ月）未満の子を養育する育児休業取得者への給付金。

育児休業者職場復帰給付金 = 職場復帰（休業終了）後引き続き6ヵ月間雇用された者への給付金。

介護休業給付金 = 家族を介護するための休業を取得した者で、一介護期間3か月、一人の家族について通算93日を限度に支給される給付金

## 求人・求職・求人倍率の動き(年別状況)

パートを含む原数値

項目	新規求人数	有効求人数	新規求職者数	有効求職者数	新規求人倍率	新規求人倍率(全国)	有効求人倍率	有効求人倍率(全国)
平成11年	44,827	112,183	30,953	135,266	1.45	0.87	0.83	0.48
平成12年	48,113	124,277	31,788	136,843	1.51	1.05	0.91	0.59
平成13年	46,043	116,967	35,393	152,447	1.30	1.01	0.77	0.59
平成14年	42,623	102,173	36,806	169,521	1.16	0.93	0.60	0.54
平成15年	43,588	103,222	37,223	151,277	1.17	1.07	0.68	0.64
平成16年	48,288	117,311	38,708	145,924	1.25	1.29	0.80	0.83
平成17年	48,865	120,837	40,886	156,719	1.20	1.46	0.77	0.95
平成18年	50,051	124,652	41,474	158,304	1.21	1.56	0.79	1.06
平成19年	49,136	120,482	41,550	160,104	1.18	1.52	0.75	1.04
平成20年	44,222	107,319	41,243	159,680	1.07	1.25	0.67	0.88
平成21年	38,794	88,192	44,895	186,560	0.86	0.79	0.47	0.47

