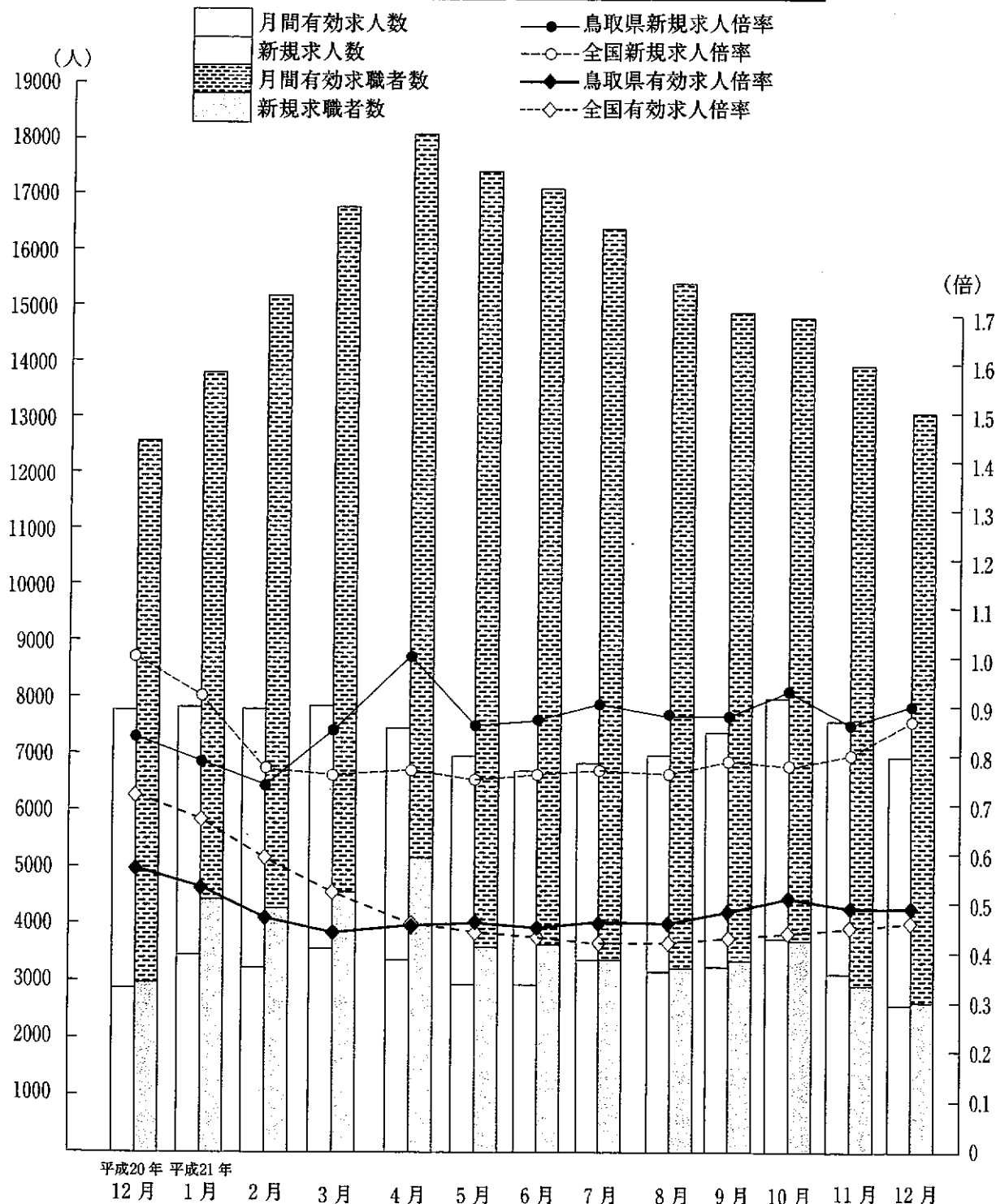


# 労働市場月報

平成21年12月分

求人・求職・求人倍率(季節調整値)の動き

月間有効求人数	6,938人	鳥取県新規求人倍率	0.90倍
新規求人数	2,617人	全国新規求人倍率	0.87倍
月間有効求職者数	13,069人	鳥取県有効求人倍率	0.49倍
新規求職者数	2,652人	全国有効求人倍率	0.46倍



## 今月の動き（12月）

### 《 求人倍率 》

- 鳥取県の平成21年12月の有効求人倍率（パートを含む速報値）は0.49倍（季節調整値）で、前月と同水準となった。
- 新規求人倍率（パートを含む速報値）は、0.90倍（季節調整値）で、前月を0.04ポイント上回った。

### 《 求人の動き 》

- 12月の新規求人数は、前年同月に比べ9.0%減少、有効求人数は11.0%の減少となった。
- 新規求人数（パートを含む）を産業別に前年同月と比較すると、製造業（18.5%増）、サービス業（その他）（1.9%増）で増加したものの、情報通信業（69.7%減）、卸売・小売業（25.0%減）、建設業（22.9%減）、宿泊・飲食 サービス業（12.5%減）、医療、福祉（9.0%減）、運輸・郵便業（6.4%減）などで減少した。

### 《 求職の動き 》

- 12月の新規求職者数は、前年同月比10.1%の減少となった。
- 有効求職者数は、前年同月比4.0%の増加となった。

### 《 パートタイムの動向 》

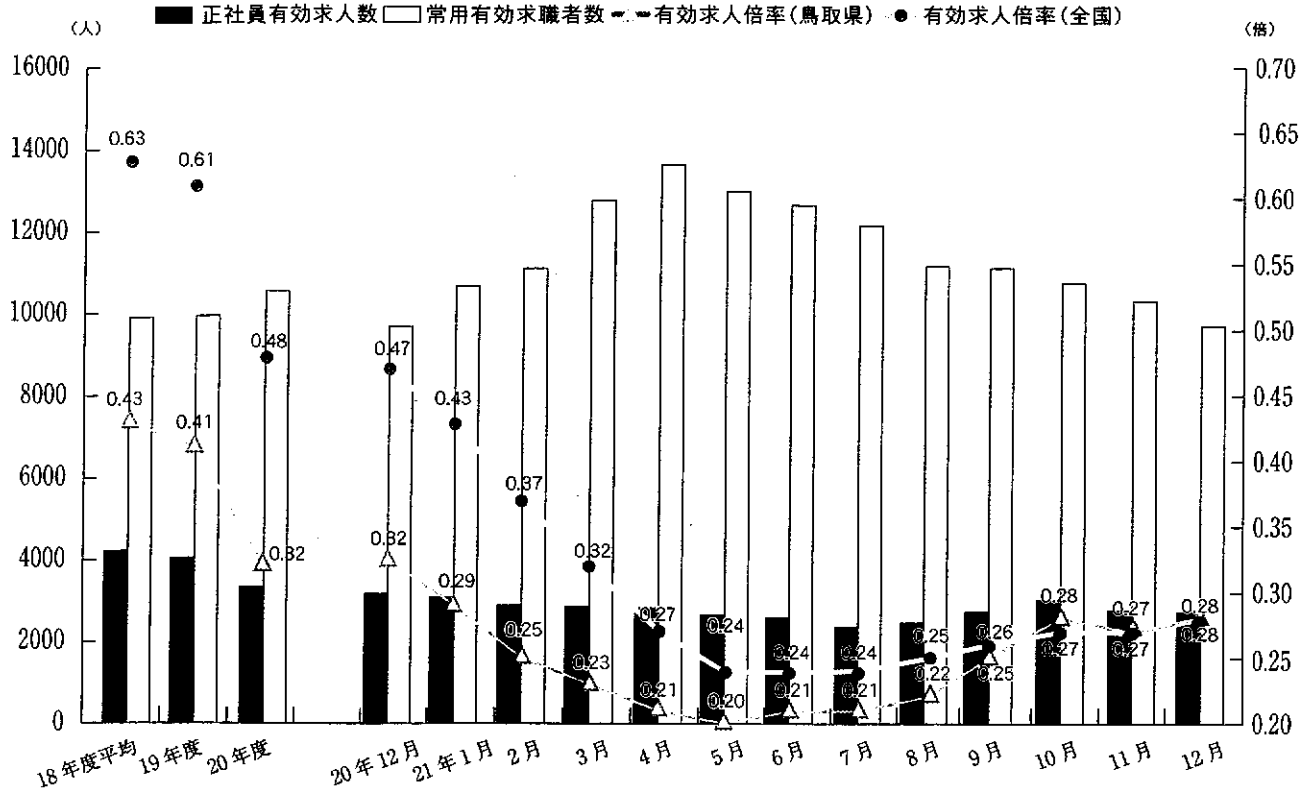
- 12月のパートタイムの有効求人倍率（原数値）は0.85倍で、前年同月を0.19ポイント下回った。
- 新規求人数は、前年同月比7.3%の減少となった。

## 目 次

### 今月の動き《求人倍率・求人・求職・パートタイムの動き》

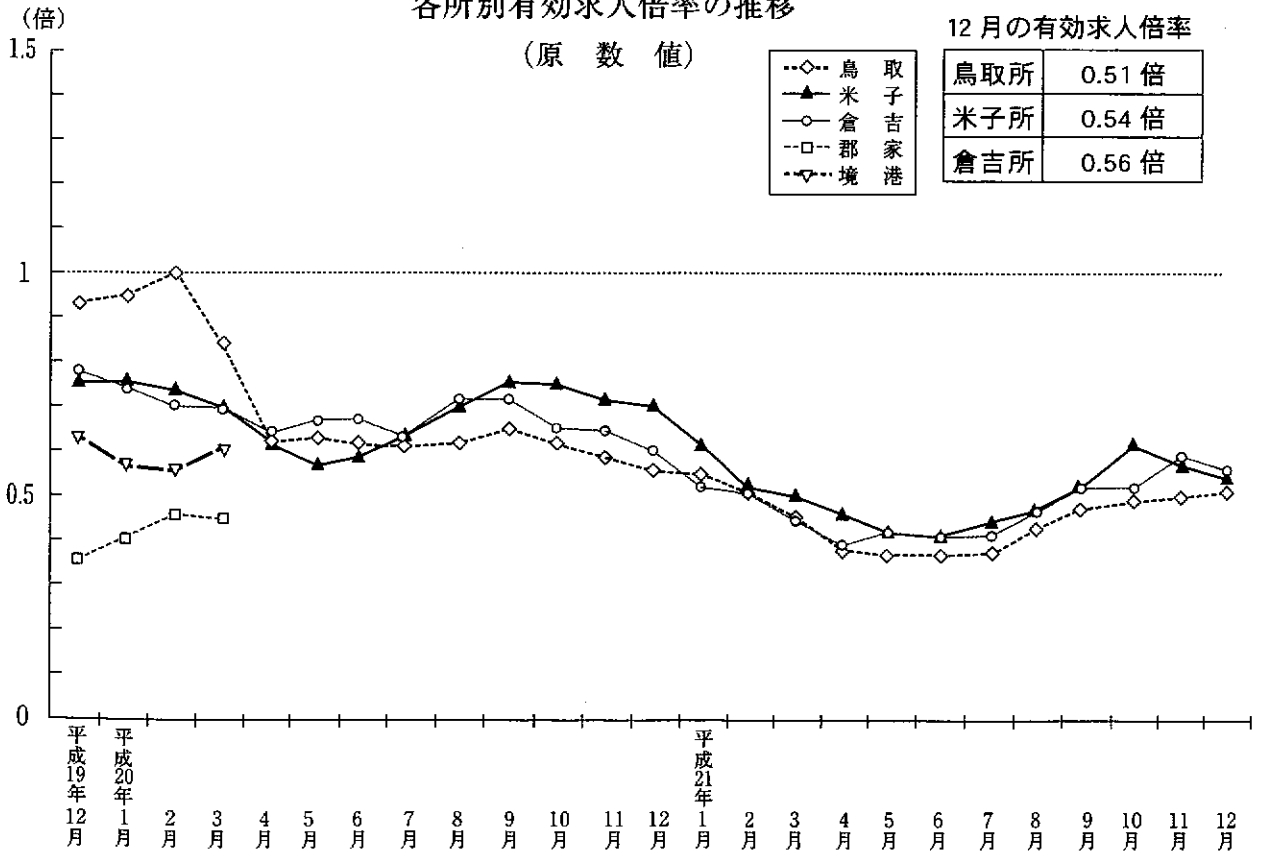
正社員の有効求人数・有効求職者数及び有効求人倍率の推移、各所別有効求人倍率の推移	1
職業紹介状況（求職・求人・就職）	2・3
パートタイムの状況（求職・求人・就職）	4
雇用関係指標（求人倍率・就職率）	5
産業、規模別新規求人数（一般・パートタイム）	6
職業別常用新規求職・求人状況、中国各県の求人倍率、雇用調整助成金計画届受理状況	7
雇用保険の状況（適用状況）	8
雇用保険の状況（一般求職者給付状況・その他の給付金状況）	9
雇用保険の状況（雇用継続給付状況）	10
用語の説明	11
求人・求職・求人倍率の動き 年別状況	12

## 正社員の有効求人人数・有効求職者数及び有効求人倍率の推移



(注) 年度の数値は月平均値。正社員求人倍率は正社員の有効求人人数をパートタイムを除く常用の有効求職者数で除して算出しているが、パートタイムを除く常用の有効求職者には派遣労働者や契約社員を希望する者も含まれるため、厳密な意味での正社員求人倍率より低い値となる。  
常用有効求職者数はパートタイムを除く。

## 各所別有効求人倍率の推移



※平成20年4月から郡家所は鳥取所に、境所は米子所に統廃合

# 1 職業紹介状況(学卒を除き、パートタイムを含む)

項目 年月	求 職 者 数									
	新 規					有 効				
	計	前 年 同月比	うち一般	うち45歳 以 上	うち55歳 以 上	計	前 年 同月比	うち一般	うち45歳 以 上	うち55歳 以 上
15年	37,223	1.1	29,327	13,543	6,478	151,277	△ 10.8	121,830	66,868	32,413
16年	38,708	4.0	29,969	13,314	6,386	145,924	△ 3.5	115,505	60,275	29,722
17年	40,886	5.6	30,260	13,777	6,983	156,719	7.4	119,164	61,405	31,619
18年	41,474	1.4	30,449	14,034	7,267	158,304	1.0	119,135	62,528	33,033
19年	41,550	0.2	30,644	13,901	7,225	160,104	1.1	119,964	62,295	33,821
20年	41,243	△ 0.7	30,457	14,314	7,726	159,680	△ 0.3	120,337	65,083	36,210
21年	44,895	8.9	32,674	15,569	8,739	186,560	16.8	140,093	75,707	43,118
19年 12月	2,341	△ 7.8	1,804	880	433	11,523	△ 1.2	8,808	4,781	2,529
20年 1月	3,680	△ 2.0	2,742	1,351	724	11,942	△ 2.2	9,121	4,955	2,668
2月	3,327	△ 5.3	2,515	1,130	625	12,267	△ 3.4	9,396	5,004	2,722
3月	4,035	1.5	2,973	1,304	679	13,566	△ 1.7	10,297	5,317	2,886
4月	4,544	△ 4.5	3,283	1,827	1,090	14,490	△ 1.0	10,848	5,868	3,300
5月	3,425	△ 7.5	2,485	1,123	587	14,350	△ 2.9	10,661	5,787	3,281
6月	3,413	1.6	2,472	1,199	601	14,048	△ 2.2	10,398	5,761	3,190
7月	3,178	0.2	2,412	1,075	569	13,758	△ 0.2	10,329	5,652	3,131
8月	2,880	△ 9.7	2,167	970	506	13,069	△ 1.1	9,881	5,419	3,033
9月	3,466	1.6	2,486	1,153	627	13,289	1.3	10,001	5,452	3,059
10月	3,569	△ 0.4	2,582	1,174	646	13,487	0.8	10,114	5,457	3,068
11月	2,775	△ 0.4	2,049	970	535	12,852	2.1	9,664	5,237	2,963
12月	2,951	26.1	2,291	1,038	537	12,562	9.0	9,627	5,174	2,909
21年 1月	4,466	21.4	3,419	1,492	801	13,778	15.4	10,653	5,480	3,074
2月	4,257	28.0	3,160	1,426	734	15,147	23.5	11,612	5,886	3,234
3月	4,562	13.1	3,358	1,538	854	16,760	23.5	12,760	6,424	3,530
4月	5,153	13.4	3,761	1,984	1,233	18,071	24.7	13,631	7,135	4,078
5月	3,594	4.9	2,546	1,245	692	17,383	21.1	13,010	6,903	3,981
6月	3,636	6.5	2,539	1,273	691	17,066	21.5	12,663	6,937	3,960
7月	3,364	5.9	2,415	1,200	651	16,343	18.8	12,116	6,756	3,836
8月	3,223	11.9	2,344	1,039	550	15,396	17.8	11,480	6,428	3,641
9月	3,372	△ 2.7	2,404	1,089	589	14,878	12.0	11,112	6,157	3,495
10月	3,705	3.8	2,654	1,341	765	14,752	9.4	10,936	6,179	3,515
11月	2,911	4.9	2,092	979	533	13,917	8.3	10,324	5,831	3,317
12月	2,652	△ 10.1	1,982	963	646	13,069	4.0	9,796	5,591	3,457

## 公共職業安定所別の状況(12月)

項目 安定所	求 職 者 数									
	新 規					有 効				
	計	前 年 同月比	うち一般	うち45歳 以 上	うち55歳 以 上	計	前 年 同月比	うち一般	うち45歳 以 上	うち55歳 以 上
鳥 取	1,096	△ 11.8	811	346	208	5,731	3.1	4,284	2,378	1,370
米 子	1,077	△ 4.7	824	440	326	5,090	8.9	3,843	2,217	1,498
倉 吉	479	△ 17.1	347	177	112	2,248	△ 3.5	1,669	996	589

求 人 数						就 職 件 数							
新 規			有 効			全 数					うち雇用保険受給者		
計	前 年 同 月 比	う ち 一 般	計	前 年 同 月 比	う ち 一 般	計	前 年 同 月 比	う ち 一 般	うち45歳 以 上	うち55歳 以 上		うち常用45歳 以上(パート を除く)	
43,588	2.3	28,878	103,222	1.0	69,232	13,539	6.4	9,260	4,054	1,361	3,619	912	
48,288	10.8	33,065	117,311	13.6	80,768	14,974	10.6	10,750	4,320	1,585	3,668	885	
48,865	1.2	32,193	120,837	3.0	80,048	15,928	6.4	11,167	4,511	1,840	3,947	959	
50,051	2.4	32,836	124,652	3.2	81,462	16,046	0.7	11,110	4,589	1,878	4,084	962	
49,136	△ 1.8	31,625	120,482	△ 3.3	77,645	16,024	△ 0.1	11,044	4,466	1,939	4,170	910	
44,222	△ 10.0	27,442	107,319	△ 10.9	67,049	14,971	△ 6.6	9,916	4,576	1,997	3,580	904	
38,794	△ 12.3	22,823	88,192	△ 17.8	53,078	15,584	4.1	9,672	4,638	2,069	4,013	855	
3,141	△ 5.4	2,014	9,146	△ 6.4	5,771	986	△ 5.2	687	318	136	251	65	
4,146	△ 1.6	2,655	9,427	△ 4.1	6,059	1,119	1.4	781	354	144	284	69	
4,090	△ 13.2	2,632	9,804	△ 8.1	6,293	1,248	0.1	865	397	182	272	72	
4,074	△ 1.3	2,581	9,906	△ 6.2	6,314	1,491	△ 14.0	1,027	444	195	336	87	
3,635	△ 5.0	2,207	9,031	△ 9.0	5,537	1,435	3.8	944	426	175	294	74	
3,827	△ 7.3	2,326	8,777	△ 9.9	5,295	1,281	△ 13.0	841	373	182	301	76	
3,329	△ 16.0	2,181	8,590	△ 11.0	5,422	1,298	△ 10.6	851	387	170	337	74	
3,809	△ 3.3	2,285	8,598	△ 10.8	5,421	1,278	△ 2.4	814	396	164	318	79	
3,640	△ 16.3	2,320	8,666	△ 13.3	5,424	1,012	△ 16.9	659	310	139	237	57	
3,721	△ 13.5	2,267	9,265	△ 10.9	5,786	1,320	2.2	878	397	161	345	87	
3,891	△ 11.0	2,356	9,099	△ 15.3	5,647	1,364	△ 9.0	903	433	205	333	92	
3,183	△ 21.7	1,937	8,364	△ 18.0	5,101	1,107	△ 16.6	712	329	137	266	70	
2,877	△ 8.4	1,695	7,792	△ 14.8	4,750	1,018	3.2	641	330	143	257	67	
3,433	△ 17.2	2,100	7,791	△ 17.4	4,874	956	△ 14.6	664	264	119	241	53	
3,221	△ 21.2	1,899	7,785	△ 20.6	4,696	1,080	△ 13.5	719	310	148	340	48	
3,546	△ 13.0	1,948	7,810	△ 21.2	4,475	1,469	△ 1.5	914	420	173	318	70	
3,374	△ 7.2	1,998	7,418	△ 17.9	4,403	1,606	11.9	984	463	200	384	79	
2,916	△ 23.8	1,647	6,932	△ 21.0	4,012	1,301	1.6	841	365	165	372	81	
2,908	△ 12.6	1,684	6,694	△ 22.1	3,882	1,475	13.6	846	452	224	407	78	
3,486	△ 8.5	2,105	6,925	△ 19.5	4,211	1,361	6.5	833	430	188	365	81	
3,171	△ 12.9	1,966	6,983	△ 19.4	4,309	1,212	19.8	756	359	154	316	65	
3,256	△ 12.5	1,978	7,386	△ 20.3	4,576	1,358	2.9	795	400	189	357	80	
3,730	△ 4.1	2,311	7,981	△ 12.3	5,069	1,418	4.0	913	452	184	357	92	
3,136	△ 1.5	1,666	7,549	△ 9.7	4,420	1,290	16.5	783	382	172	319	76	
2,617	△ 9.0	1,521	6,938	△ 11.0	4,151	1,058	3.9	624	341	153	237	52	

求 人 数						就 職 件 数							
新 規			有 効			全 数					うち雇用保険受給者		
計	前 年 同 月 比	う ち 一 般	計	前 年 同 月 比	う ち 一 般	計	前 年 同 月 比	う ち 一 般	うち45歳 以 上	うち55歳 以 上		うち常用45歳 以上(パート を除く)	
1,158	3.1	670	2,941	△ 6.2	1,680	463	5.9	265	133	56	98	19	
945	△ 17.3	620	2,745	△ 15.9	1,832	381	1.9	254	132	64	94	20	
514	△ 15.9	231	1,252	△ 10.3	639	214	3.4	105	76	33	45	13	

## (パートタイムの状況)

項目 年月	求 職 者 数				求 人 数				就 職 件 数	
	新 規 計		有 効 計		新 規 計		有 効 計		全 数	
		前 年 同 月 比		前 年 同 月 比		前 年 同 月 比		前 年 同 月 比		前 年 同 月 比
15年	7,896	4.3	29,447	△ 5.5	14,710	5.0	33,990	3.5	4,279	10.7
16年	8,739	10.7	30,419	3.3	15,223	3.5	36,543	7.5	4,224	△ 1.3
17年	10,626	21.6	37,555	23.5	16,672	9.5	40,789	11.6	4,761	12.7
18年	11,025	3.8	39,169	4.3	17,215	3.3	43,190	5.9	4,936	3.7
19年	10,906	△ 1.1	40,140	2.5	17,511	1.7	42,837	△ 0.8	4,980	0.9
20年	10,786	△ 1.1	39,343	△ 2.0	16,780	△ 4.2	40,270	△ 6.0	5,055	1.5
21年	12,221	13.3	46,467	18.1	15,971	△ 4.8	35,114	△ 12.8	5,912	17.0
19年 12月	537	△ 16.5	2,715	△ 6.8	1,127	4.0	3,375	△ 0.2	299	△ 6.6
20年 1月	938	△ 5.8	2,821	△ 7.8	1,491	7.7	3,368	3.9	338	9.4
2月	812	△ 8.5	2,871	△ 9.7	1,458	△ 2.3	3,511	1.3	383	4.4
3月	1,062	2.2	3,269	△ 5.4	1,493	1.6	3,592	△ 1.3	464	5.2
4月	1,261	△ 9.5	3,642	△ 4.8	1,428	△ 1.6	3,494	△ 5.5	491	5.1
5月	940	△ 8.3	3,689	△ 5.7	1,501	14.6	3,482	3.2	440	△ 6.4
6月	941	5.4	3,650	△ 2.4	1,148	△ 22.7	3,168	△ 8.0	447	△ 4.9
7月	766	△ 8.5	3,429	△ 2.3	1,524	8.0	3,177	△ 7.8	464	5.2
8月	713	△ 3.6	3,188	△ 1.2	1,320	△ 12.2	3,242	△ 8.9	353	△ 8.5
9月	980	7.2	3,288	2.9	1,454	△ 13.4	3,479	△ 8.6	442	△ 1.1
10月	987	4.0	3,373	3.6	1,535	△ 10.8	3,452	△ 13.2	461	△ 1.7
11月	726	4.3	3,188	4.0	1,246	△ 15.7	3,263	△ 14.3	395	△ 4.6
12月	660	22.9	2,935	8.1	1,182	4.9	3,042	△ 9.9	377	26.1
21年 1月	1,047	11.6	3,125	10.8	1,333	△ 10.6	2,917	△ 13.4	292	△ 13.6
2月	1,097	35.1	3,535	23.1	1,322	△ 9.3	3,089	△ 12.0	361	△ 5.7
3月	1,204	13.4	4,000	22.4	1,598	7.0	3,335	△ 7.2	555	19.6
4月	1,392	10.4	4,440	21.9	1,376	△ 3.6	3,015	△ 13.7	622	26.7
5月	1,048	11.5	4,373	18.5	1,269	△ 15.5	2,920	△ 16.1	460	4.5
6月	1,097	16.6	4,403	20.6	1,224	6.6	2,812	△ 11.2	629	40.7
7月	949	23.9	4,227	23.3	1,381	△ 9.4	2,714	△ 14.6	528	13.8
8月	879	23.3	3,916	22.8	1,205	△ 8.7	2,674	△ 17.5	456	29.2
9月	968	△ 1.2	3,766	14.5	1,278	△ 12.1	2,810	△ 19.2	563	27.4
10月	1,051	6.5	3,816	13.1	1,419	△ 7.6	2,912	△ 15.6	505	9.5
11月	819	12.8	3,593	12.7	1,470	18.0	3,129	△ 4.1	507	28.4
12月	670	1.5	3,273	11.5	1,096	△ 7.3	2,787	△ 8.4	434	15.1

## 公共職業安定所別の状況(12月)

項目 安定所	求 職 者 数				求 人 数				就 職 件 数	
	新 規 計		有 効 計		新 規 計		有 効 計		全 数	
		前 年 同 月 比		前 年 同 月 比		前 年 同 月 比		前 年 同 月 比		前 年 同 月 比
鳥 取	285	3.6	1,447	14.3	488	17.0	1,261	7.5	198	13.8
米 子	253	△ 4.2	1,247	13.7	325	△ 25.3	913	△ 24.0	127	12.4
倉 吉	132	9.1	579	1.2	283	△ 14.2	613	△ 8.2	109	21.1

## 2 雇用関係指標(学卒を除き、パートタイムを含む)

項目 年月	求人倍率(季節調整値)				パート求人倍率(原数値)				就職率(%)				
	新規		有効		新規		有効		全数			うち45歳以上	パート
	県	全国	県	全国	県	全国	県	全国	全国	県	前年同月比		
15年	1.17	1.07	0.68	0.64	1.86	2.10	1.15	1.46	28.2	36.4	1.8	29.9	54.2
16年	1.25	1.29	0.80	0.83	1.74	1.98	1.20	1.47	30.2	38.7	2.3	32.4	48.3
17年	1.20	1.46	0.77	0.95	1.64	2.03	1.09	1.37	32.6	39.0	0.3	32.7	44.8
18年	1.21	1.56	0.79	1.06	1.60	2.14	1.11	1.47	32.4	39.1	0.1	33.4	45.4
19年	1.19	1.52	0.75	1.04	1.67	2.09	1.08	1.43	32.3	39.1	0.0	33.0	47.1
20年	1.07	1.25	0.67	0.88	1.56	1.78	1.02	1.24	28.8	36.3	△2.3	32.0	46.9
21年	0.86	0.79	0.47	0.47	1.31	1.24	0.76	0.77	25.2	34.7	△1.6	29.8	48.4
19年 12月	1.20	1.51	0.73	1.00	2.10	2.63	1.24	1.51	31.7	42.1	1.1	36.1	55.7
20年 1月	1.16	1.47	0.74	0.99	1.59	1.99	1.19	1.48	22.3	30.4	1.0	26.2	36.0
2月	1.16	1.41	0.73	0.98	1.80	2.15	1.22	1.49	29.4	37.5	2.0	35.1	47.2
3月	1.04	1.31	0.69	0.95	1.41	1.89	1.10	1.45	32.9	37.0	△6.7	34.0	43.7
4月	1.15	1.36	0.69	0.93	1.13	1.29	0.96	1.25	25.4	31.6	2.5	23.3	38.9
5月	1.18	1.33	0.70	0.93	1.60	1.59	0.94	1.14	30.5	37.4	△2.4	33.2	46.8
6月	1.04	1.27	0.70	0.90	1.22	1.68	0.87	1.10	31.8	38.0	△5.2	32.3	47.5
7月	1.09	1.24	0.68	0.88	1.99	1.91	0.93	1.14	31.2	40.2	△1.1	36.8	60.6
8月	1.11	1.21	0.67	0.85	1.85	1.97	1.02	1.17	29.2	35.1	△3.1	32.0	49.5
9月	1.03	1.16	0.67	0.83	1.48	1.63	1.06	1.19	30.2	38.1	0.2	34.4	45.1
10月	0.98	1.11	0.63	0.80	1.56	1.72	1.02	1.18	29.7	38.2	△3.6	36.9	46.7
11月	0.91	1.05	0.59	0.76	1.72	1.92	1.02	1.17	30.2	39.9	△7.8	33.9	54.4
12月	0.84	1.05	0.57	0.73	1.79	1.96	1.04	1.19	24.6	34.5	△7.6	31.8	57.1
21年 1月	0.79	0.92	0.53	0.67	1.27	1.49	0.93	1.12	17.9	21.4	△9.0	17.7	27.9
2月	0.74	0.77	0.47	0.59	1.21	1.33	0.87	1.02	22.0	25.4	△12.1	21.7	32.9
3月	0.85	0.76	0.44	0.52	1.33	1.25	0.83	0.93	24.8	32.2	△4.8	27.3	46.1
4月	1.00	0.77	0.46	0.46	0.99	0.86	0.68	0.74	19.9	31.2	△0.4	23.3	44.7
5月	0.86	0.75	0.46	0.44	1.21	1.05	0.67	0.65	24.8	36.2	△1.2	29.3	43.9
6月	0.87	0.76	0.45	0.43	1.12	1.13	0.64	0.64	26.6	40.6	2.5	28.6	57.3
7月	0.91	0.77	0.46	0.42	1.46	1.31	0.64	0.65	27.5	40.5	0.2	35.8	55.6
8月	0.88	0.76	0.46	0.42	1.37	1.29	0.68	0.67	27.7	37.6	2.5	34.6	51.9
9月	0.88	0.79	0.48	0.43	1.32	1.19	0.75	0.71	28.9	40.3	2.2	36.7	58.2
10月	0.93	0.78	0.51	0.44	1.35	1.33	0.76	0.73	28.5	38.3	0.1	33.7	48.0
11月	0.86	0.80	0.49	0.45	1.79	1.46	0.87	0.76	30.8	44.3	4.4	39.0	61.9
12月	0.90	0.87	0.49	0.46	1.64	1.51	0.85	0.78	29.1	39.9	5.4	35.4	64.8

注) 求人倍率(季節調整値)の数値は、パートを含む。  
求人倍率(季節調整値)の19年・20年は21年2月調整済み。  
就職率は、新規求職者ベースである。

### 公共職業安定所別の状況(12月)

項目 年月	求人倍率(原数値)				パート求人倍率(原数値)				就職率(%)				
	新規		有効		新規		有効		全数			うち45歳以上	パート
	前年同月比		前年同月比		前年同月比		前年同月比		全国	県	前年同月比		
鳥取	1.06	0.15	0.51	△0.05	1.71	0.20	0.87	△0.06	42.2	7.1	38.4	69.5	
米子	0.88	△0.13	0.54	△0.16	1.28	△0.36	0.73	△0.36	35.4	2.3	30.0	50.2	
倉吉	1.07	0.02	0.56	△0.04	2.14	△0.58	1.06	△0.11	44.7	8.9	42.9	82.6	

### 3 産業、規模別新規求人数

産業・規模		項目		一 般		パートタイム	
		21年12月	20年12月	前年同月比	21年12月	20年12月	
産 業 別	AB 農 業 , 林 業 , 漁 業	36	10	260.0	1	3	
	C 鉱 業 , 採 石 , 砂 利 採 取 業	0	0	-	0	0	
	D 建 設 業	160	207	△ 22.7	5	7	
	E 製 造 業	144	156	△ 7.7	132	77	
		09 食 料 品 製 造 業	21	40	△ 47.5	36	51
		10 飲 料 ・ た ば こ ・ 飼 料 製 造 業	4	1	300.0	3	3
		11 織 維 工 業	12	20	△ 40.0	9	13
		12 木 材 ・ 木 製 品 製 造 業	7	0	-	6	0
		13 家 具 ・ 装 備 品 製 造 業	0	0	-	3	0
		14 パ ル プ ・ 紙 ・ 紙 加 工 品 製 造 業	3	2	50.0	0	0
		15 印 刷 ・ 同 関 連 業	6	1	500.0	1	0
		16 化 学 工 業	0	1	△ 100.0	0	1
		18 プ ラ ス チ ッ ク 製 品 製 造 業	3	2	50.0	0	3
		19 ゴ ム 製 品 製 造 業	0	0	-	1	0
		21 窯 業 ・ 土 石 製 品 製 造 業	2	3	△ 33.3	1	1
		22 鉄 鋼 業	0	0	-	0	0
		23 非 鉄 金 属 製 造 業	0	0	-	0	0
		24 金 属 製 品 製 造 業	8	7	14.3	1	0
		25 は ん 用 機 械 器 具 製 造 業	8	6	33.3	0	0
		26 生 産 用 機 械 器 具 製 造 業	1	0	-	0	0
		27 業 務 用 機 械 器 具 製 造 業	1	0	-	0	0
		28,30 ハ ー ド ウ ェ ア 製 造 関 係	52	17	205.9	54	2
		29 電 気 機 械 器 具 製 造 業	8	49	△ 83.7	17	2
		31 輸 送 用 機 械 器 具 製 造 業	2	5	△ 60.0	0	0
		20,32 そ の 他 の 製 造 業	6	2	200.0	0	1
		F 電 気 ・ ガ ス ・ 熱 供 給 ・ 水 道 業	0	0	-	2	0
		G 情 報 通 信 業	30	52	△ 42.3	10	80
		H 運 輸 , 郵 便 業	74	87	△ 14.9	29	23
		I 卸 売 ・ 小 売 業	224	269	△ 16.7	197	292
		J 金 融 ・ 保 険 業	20	39	△ 48.7	3	7
		K 不 動 産 , 物 品 賃 貸 業	23	29	△ 20.7	17	5
	L 学 術 研 究 , 専 門 , 技 術 サ ー ビ ス 業	47	35	34.3	25	16	
	M 宿 泊 , 飲 食 サ ー ビ ス 業	85	102	△ 16.7	243	273	
	N 生 活 関 連 サ ー ビ ス , 娯 楽 業	79	65	21.5	59	53	
	O 教 育 , 学 習 支 援 業	24	33	△ 27.3	26	38	
	P 医 療 , 福 祉	272	290	△ 6.2	123	144	
	Q 複 合 サ ー ビ ス 事 業	10	7	42.9	7	37	
	R サ ー ビ ス 業 ( そ の 他 )	185	227	△ 18.5	137	89	
	S,T 公 務 , そ の 他	108	87	24.1	80	38	
合 計		1,521	1,695	△ 10.3	1,096	1,182	
規 模 別	29 人 以 下	901	937	△ 3.8	635	567	
	30 ~ 99	398	439	△ 9.3	347	311	
	100 ~ 299	119	186	△ 36.0	65	186	
	300 ~ 499	39	66	△ 40.9	42	99	
	500 ~ 999	9	47	△ 80.9	3	12	
	1000 人 以 上	55	20	175.0	4	7	



※ 参 考

職業別常用新規求職・求人状況(12月)

(学卒を除きパートタイムを含む)

職 業	新 規 求 職 申 込 件 数				新規求人数	新規求人倍率
	計	45歳以上	男	45歳以上		
職 業 計	2,565	912	1,267	500	2,012	0.78
専門的・技術的	303	100	120	47	486	1.60
管 理 的	2	2	2	2	7	3.50
事 務 的	487	106	100	30	158	0.32
販 売	293	74	161	41	301	1.03
サ ー ビ ス	276	96	110	34	448	1.62
保 安	19	13	18	12	90	4.74
農 林 漁 業	19	12	15	10	16	0.84
運 輸 ・ 通 信	87	44	81	43	96	1.10
生産工程・労務	684	335	434	202	410	0.60
そ の 他	395	130	226	79	0	0.00
I T 関 連	82	26	46	15	61	0.74
福 祉 関 連	198	65	51	15	303	1.53

※IT関連、福祉関連は内数

中国各県の求人倍率(季節調整値)

年 月	有 効 求 人 倍 率 (パートを含む)					
	鳥 取	島 根	岡 山	広 島	山 口	全 国
平成20年 12月	0.57	0.76	0.97	0.84	0.89	0.73
平成21年 1月	0.53	0.67	0.84	0.75	0.76	0.67
2月	0.47	0.62	0.73	0.67	0.68	0.59
3月	0.44	0.57	0.67	0.60	0.63	0.52
4月	0.46	0.59	0.59	0.55	0.58	0.46
5月	0.46	0.58	0.57	0.54	0.56	0.44
6月	0.45	0.59	0.56	0.51	0.53	0.43
7月	0.46	0.61	0.55	0.52	0.53	0.42
8月	0.46	0.59	0.54	0.53	0.53	0.42
9月	0.48	0.61	0.55	0.53	0.54	0.43
10月	0.51	0.61	0.55	0.55	0.55	0.44
11月	0.49	0.64	0.58	0.55	0.55	0.45
12月	0.49	0.65	0.58	0.55	0.55	0.46

雇用調整助成金(中小企業緊急雇用安定助成金)計画届受理状況

年 月	休業		教育訓練		出向	
	事業所数	対象者数	事業所数	対象者数	事業所数	対象者数
平成21年 1月	109	6,479	11	511		
2月	193	8,538	10	540		
3月	266	9,154	30	719		
4月	272	9,144	34	1,487	1	1
5月	254	6,006	43	4,857		
6月	285	7,531	46	1,734	1	1
7月	255	5,973	59	1,741		
8月	270	6,147	45	1,076		
9月	249	5,161	46	1,107		
10月	271	5,249	46	1,124	1	1
11月	269	6,004	37	1,046		
12月	265	5,583	45	1,043		

## 4 雇用保険の状況

### (1) 適用状況

項目 年月	適用 事業所数	被保険者数		資格取得	資格喪失					
		前年 同月比	計		うち45歳 以上	うち55歳 以上	うち事業主 都合による 解雇	うち45歳 以上	うち55歳 以上	
15年	10,932	147,803	△ 1.3	28,314	30,199	12,086	6,343	4,864	2,711	1,353
16年	10,798	149,035	0.8	32,380	29,279	11,271	5,634	4,059	2,278	1,006
17年	10,682	149,326	0.2	29,529	31,226	11,548	6,036	3,953	2,093	1,034
18年	10,565	147,647	△ 1.1	29,339	29,813	11,037	5,957	4,482	2,286	1,269
19年	10,513	147,744	0.1	30,645	29,186	11,015	6,021	4,744	2,674	1,368
20年	10,281	148,099	0.2	26,489	28,093	11,053	6,409	5,066	2,801	1,556
21年	10,156	145,925	△ 1.5	26,151	26,826	10,814	6,298	5,839	3,075	1,731
19年 12月	10,509	148,707	0.8	1,673	1,863	732	416	313	187	110
20年 1月	10,465	148,214	0.9	1,586	2,099	866	529	323	176	95
2月	10,419	147,954	0.8	1,605	1,862	704	405	348	191	115
3月	10,389	147,433	0.6	1,810	2,301	825	444	363	192	109
4月	10,323	147,889	0.6	5,748	5,368	2,275	1,402	857	538	322
5月	10,315	148,848	0.6	3,082	2,062	790	446	337	171	97
6月	10,266	148,662	0.4	2,090	2,265	948	540	557	286	145
7月	10,240	148,384	0.3	2,088	2,355	909	507	562	294	144
8月	10,237	148,380	0.4	1,546	1,880	731	403	343	201	114
9月	10,186	148,242	0.4	1,779	1,952	724	401	264	159	88
10月	10,180	147,974	△ 0.5	2,072	2,350	876	538	344	184	118
11月	10,178	147,762	△ 0.8	1,566	1,821	690	396	376	212	116
12月	10,176	147,448	△ 0.8	1,517	1,778	715	398	392	197	93
21年 1月	10,161	146,113	△ 1.4	1,508	2,849	1,145	669	1,043	448	230
2月	10,169	145,485	△ 1.7	1,528	2,087	831	481	644	286	158
3月	10,158	144,935	△ 1.7	1,766	2,302	948	539	623	299	176
4月	10,161	144,696	△ 2.2	5,147	5,431	2,435	1,590	1,112	648	412
5月	10,148	145,368	△ 2.3	2,593	1,895	797	488	317	166	107
6月	10,145	146,037	△ 1.8	2,774	1,961	866	460	534	330	134
7月	10,160	146,294	△ 1.4	2,017	1,749	692	420	248	139	85
8月	10,173	146,237	△ 1.4	1,688	1,709	690	409	290	156	108
9月	10,144	146,373	△ 1.3	1,828	1,694	531	225	278	173	96
10月	10,149	146,514	△ 1.0	2,299	2,163	674	293	333	216	113
11月	10,145	146,619	△ 0.8	1,593	1,481	575	329	255	132	67
12月	10,160	146,430	△ 0.7	1,410	1,505	630	395	162	82	45

### 公共職業安定所別の状況(12月)

項目 安定所	適用 事業所数	被保険者数		資格取得	資格喪失			
		前年 同月比	計		男	女	うち事業主都合 による解雇	
鳥取	4,106	63,612	△ 0.9	666	674	339	335	90
米子	4,239	57,843	△ 0.8	518	630	299	331	63
倉吉	1,815	24,975	△ 0.1	226	201	99	102	9

## (2) 一般求職者給付状況

受給資格決定件数		受給者実人員	
	前年同月比		前年同月比
12,999	△ 13.8	5,049	△ 26.5
12,232	△ 5.9	4,068	△ 19.4
12,601	3.0	3,935	△ 3.3
12,090	△ 4.1	3,739	△ 5.0
12,082	△ 0.1	3,771	0.9
11,701	△ 3.2	3,852	2.1
13,058	11.6	5,085	32.0
560	△ 17.6	3,487	△ 0.1
920	△ 2.5	3,494	1.0
786	△ 12.9	3,376	0.6
792	△ 15.4	3,246	△ 2.3
1,953	△ 2.0	3,597	7.1
1,021	△ 19.2	3,911	△ 6.2
947	4.0	4,116	0.8
927	1.1	4,446	3.6
775	△ 17.0	4,236	0.4
881	1.3	4,134	7.6
1,044	△ 10.9	3,962	△ 0.6
842	23.8	3,781	2.8
813	45.2	3,924	12.5
1,680	82.6	4,242	21.4
1,246	58.5	4,889	44.8
1,385	74.9	5,405	66.5
2,154	10.3	5,776	60.6
1,160	13.6	6,171	57.8
935	△ 1.3	6,013	46.1
861	△ 7.1	5,817	30.8
768	△ 0.9	5,277	24.6
756	△ 14.2	4,845	17.2
975	△ 6.6	4,548	14.8
609	△ 27.7	4,209	11.3
529	△ 34.9	3,832	△ 2.3

## (3) その他の給付金状況

短時間失業給付		特例一時金		高年齢求職者給付金		常用就職 支度手当	再就職 手 当
受給資格 決定件数	受給者 実人員	受給資格 決定件数	受給者数	受給資格 決定件数	受給者数	支給件数	支給件数
237	609	451	455	803	813	128	975
0	0	544	483	553	559	26	379
-	-	453	415	577	571	5	1,751
-	-	375	362	608	611	14	2,285
-	-	304	373	541	535	20	2,376
-	-	305	315	535	529	26	2,192
-	-	271	303	667	668	64	2,013
-	-	118	16	23	25	0	180
-	-	169	128	43	39	3	178
-	-	11	153	23	29	1	140
-	-	3	9	41	31	3	145
-	-	7	3	133	107	0	136
-	-	5	10	49	72	1	247
-	-	1	5	34	41	1	204
-	-	0	0	24	32	5	211
-	-	2	0	30	23	0	223
-	-	1	1	32	34	4	169
-	-	3	0	51	43	4	185
-	-	3	3	39	44	2	174
-	-	100	3	36	34	2	180
-	-	184	135	53	47	3	163
-	-	0	146	39	52	2	110
-	-	3	0	55	37	2	150
-	-	3	4	174	164	2	80
-	-	9	2	61	78	10	178
-	-	0	9	54	55	6	239
-	-	0	1	53	58	4	256
-	-	0	0	37	34	8	208
-	-	0	0	32	36	7	129
-	-	1	0	48	47	10	210
-	-	2	1	30	31	4	141
-	-	69	5	31	29	6	149

注) 適用事業所数、被保険者数、受給者実人員の年計は、月平均値である。  
平成15年5月より雇用保険法改正により短時間失業給付は廃止となった。

受給資格決定件数		受給者実人員	
	前年同月比		前年同月比
225	△ 39.5	1,700	1.7
216	△ 22.9	1,463	△ 0.6
88	△ 45.3	669	△ 14.2

短時間失業給付		特例一時金		高年齢求職者給付金		常用就職 支度手当	再就職 手 当
受給資格 決定件数	受給者 実人員	受給資格 決定件数	受給者数	受給資格 決定件数	受給者数	支給件数	支給件数
-	-	25	0	5	4	0	44
-	-	44	5	21	20	4	71
-	-	0	0	5	5	2	34

## (4) 雇用継続給付状況

項目 年月	高年齢雇用継続基本給付金		高年齢再就職給付金		育児休業基本給付金		育児休業者職 場復帰給付金	介護休業 給付金
	受給要件 確認件数	受給者 実人員	受給要件 確認件数	受給者 実人員	受給要件 確認件数	受給者 実人員	受給者 実人員	受給者数
15年	1,675	10,560	14	254	863	6,821	693	40
16年	1,184	11,072	4	75	924	7,314	708	38
17年	758	11,330	5	25	854	7,575	774	43
18年	719	10,242	2	43	998	8,079	752	57
19年	1,136	10,910	0	8	1,069	9,045	815	65
20年	1,187	13,578	0	0	1,087	9,648	898	62
21年	1,180	15,479	3	11	1,129	10,102	932	61
19年 12月	73	864	0	0	106	751	67	4
20年 1月	91	1,131	0	0	113	851	57	3
2月	132	897	0	0	82	732	68	5
3月	142	1,175	0	0	85	842	65	3
4月	118	955	0	0	74	842	71	5
5月	90	1,210	0	0	101	900	79	7
6月	87	965	0	0	99	755	58	1
7月	83	1,281	0	0	72	820	64	9
8月	58	1,089	0	0	80	773	48	3
9月	101	1,310	0	0	103	804	55	7
10月	105	1,116	0	0	98	803	151	8
11月	84	1,288	0	0	79	754	99	5
12月	96	1,161	0	0	101	772	83	6
21年 1月	95	1,243	0	0	99	874	74	5
2月	112	1,165	0	0	73	746	67	3
3月	140	1,283	1	1	112	943	72	3
4月	128	1,177	0	0	95	859	78	5
5月	82	1,354	0	0	80	862	67	6
6月	127	1,270	1	1	87	820	60	6
7月	111	1,438	0	0	96	883	66	5
8月	82	1,229	0	2	93	751	53	0
9月	78	1,323	0	0	93	779	64	4
10月	80	1,338	0	2	116	956	160	6
11月	87	1,404	0	0	97	798	102	6
12月	58	1,255	1	5	88	831	69	12

## 公共職業安定所別の状況(12月)

項目 安定所	高年齢雇用継続基本給付金		高年齢再就職給付金		育児休業基本給付金		育児休業者職 場復帰給付金	介護休業 給付金
	受給要件 確認件数	受給者 実人員	受給要件 確認件数	受給者 実人員	受給要件 確認件数	受給者 実人員	受給者 実人員	受給者数
鳥取	25	621	1	3	36	392	24	5
米子	29	465	0	2	36	294	22	7
倉吉	4	169	0	0	16	145	23	0

## 用語の説明

一 般 = 「パートタイム」以外のものをいう。なお、雇用期間の定めにより「常用」「臨時・季節」に分けられる。

パートタイム = 「パートタイム」とは、1日、1週間又は1ヶ月の所定労働時間が当該事業所において、同種の業務に従事する通常の労働者の所定労働時間に比し短いものをいう。

なお、「パートタイム」は雇用期間の定めにより、「常用的パートタイム」、「臨時的パートタイム」及び「日雇的パートタイム」に分けられる。

新規求職申込件数 = 期間中に自安定所で新たに受付けた求職申込みの件数をいう。

月間有効求職者数 = 「前月から繰越された有効求職者数」と当月の「新規求職申込件数」の合計数をいう。

就職件数 = 自安定所の有効求職者が、自安定所の紹介あっせんにより就職したことを確認した件数をいう。

Ⓞ受給者の就職件数 = 受給資格決定後、基本手当の支給を終了するまでの間に安定所の紹介により就職した基本手当受給資格者の就職件数をいう。

求人倍率 = 求職者1人当たり、求人がどれだけあるかをみるもので、次の式で計算される。

$$\text{新規求人倍率} = \frac{\text{新規求人数}}{\text{新規求職者数}} \quad \text{有効求人倍率} = \frac{\text{有効求人数}}{\text{有効求職者数}}$$

新規求人数 = 期間中に新たに受けた求人数（採用予定人員）をいう。

月間有効求人数 = 「前月から繰越された有効求人数」と当月の「新規求人数」の合計数をいう。

受給者実人員 = 失業給付を実際に受けた受給資格者の実数をいう。

季節調整値 = 一年を周期として繰り返す季節的な要因による変動の影響を取り除いた値である。

（労働関係の季節調整は、厚生労働省においてセンサス局法Ⅱ（X-12-ARIMA）を使用して行われている。）

高年齢雇用継続基本給付金 = 60歳到達時賃金月額額の75%未満の賃金で、60歳到達後継続して雇用される60歳以上65歳未満の被保険者への給付金。

高年齢再就職給付金 = 60歳以上65歳未満の者で、失業給付受給中（100日以上 residual 日数）に60歳到達時賃金月額額の75%未満で再就職した被保険者への給付金。

育児休業基本給付金 = 満1歳（一定の場合は満1歳6ヶ月）未満の子を養育する育児休業取得者への給付金。

育児休業者職場復帰給付金 = 職場復帰（休業終了）後引き続き6ヵ月間雇用された者への給付金。

介護休業給付金 = 家族を介護するための休業を取得した者で、一介護期間3か月、一人の家族について通算93日を限度に支給される給付金

## 求人・求職・求人倍率の動き(年別状況)

パートを含む原数値

項目	新規求人数	有効求人数	新規求職者数	有効求職者数	新規求人倍率	新規求人倍率(全国)	有効求人倍率	有効求人倍率(全国)
平成11年	44,827	112,183	30,953	135,266	1.45	0.87	0.83	0.48
平成12年	48,113	124,277	31,788	136,843	1.51	1.05	0.91	0.59
平成13年	46,043	116,967	35,393	152,447	1.30	1.01	0.77	0.59
平成14年	42,623	102,173	36,806	169,521	1.16	0.93	0.60	0.54
平成15年	43,588	103,222	37,223	151,277	1.17	1.07	0.68	0.64
平成16年	48,288	117,311	38,708	145,924	1.25	1.29	0.80	0.83
平成17年	48,865	120,837	40,886	156,719	1.20	1.46	0.77	0.95
平成18年	50,051	124,652	41,474	158,304	1.21	1.56	0.79	1.06
平成19年	49,136	120,482	41,550	160,104	1.18	1.52	0.75	1.04
平成20年	44,222	107,319	41,243	159,680	1.07	1.25	0.67	0.88
平成21年	38,794	88,192	44,895	186,560	0.86	0.79	0.47	0.47

