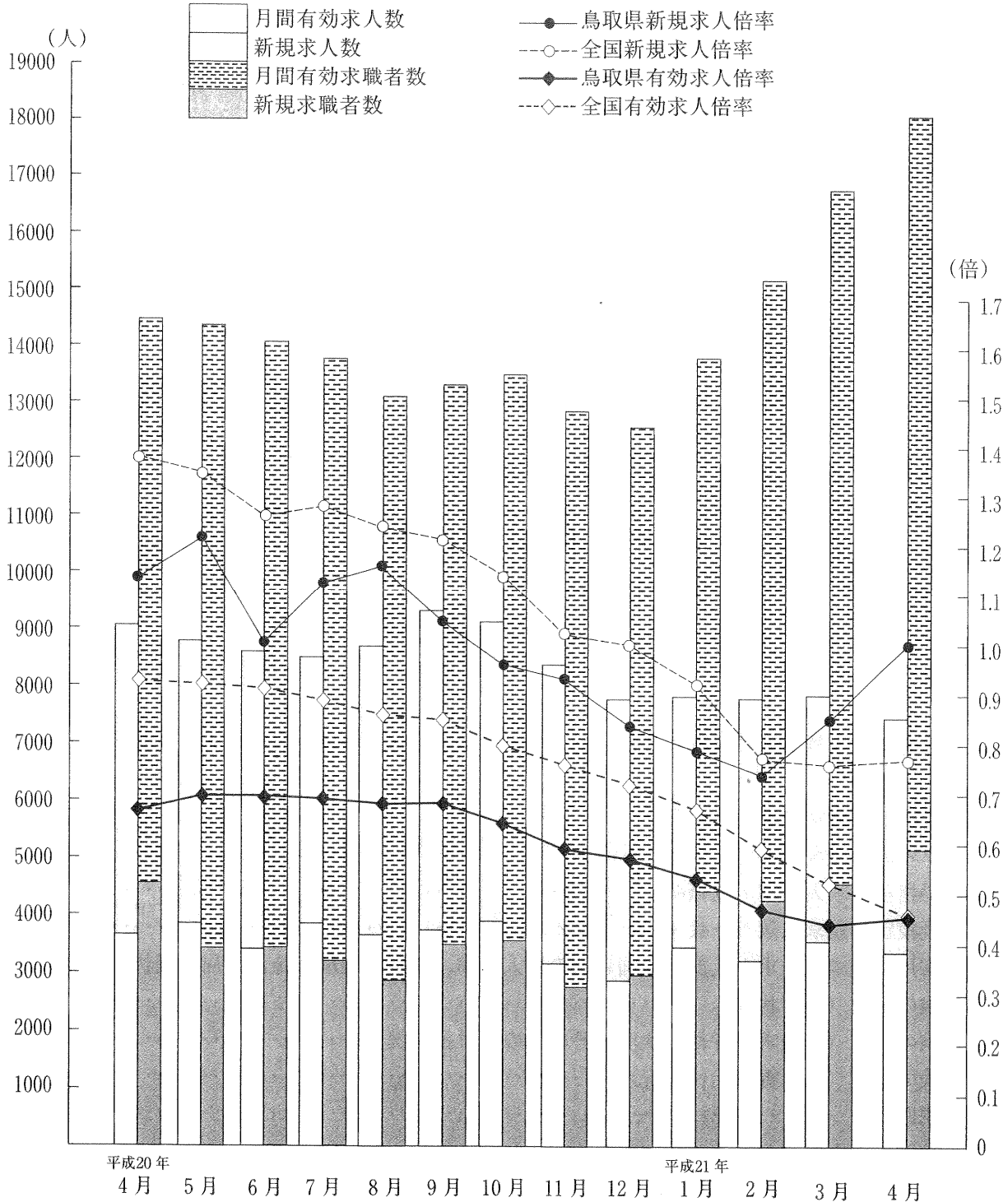


# 労働市場月報

平成21年4月分

求人・求職・求人倍率(季節調整値)の動き

月間有効求人数	7,418人	鳥取県新規求人倍率	1.00倍
新規求人数	3,374人	全国新規求人倍率	0.77倍
月間有効求職者数	18,071人	鳥取県有効求人倍率	0.46倍
新規求職者数	5,153人	全国有効求人倍率	0.46倍



## 今月の動き（4月）

### 《 求人倍率 》

- 鳥取県の平成21年4月の有効求人倍率（パートを含む速報値）は0.46倍（季節調整値）となり、前月を0.02ポイント上回った。
- 新規求人倍率（パートを含む速報値）は、1.00倍（季節調整値）で、前月を0.15ポイント上回った。

### 《 求人の動き 》

- 4月の新規求人数は、前年同月に比べ7.2%減少、有効求人数は17.9%の減少となった。
- 新規求人数（パートを含む）を産業別に前年同月と比較すると、情報通信業（71.5%増）で増加したものの、製造業（47.1%減）、卸売・小売業（7.1%減）、宿泊・飲食サービス業（18.7%減）医療、福祉（2.5%減）、運輸業（37.4%減）、サービス業（その他）（8.4%減）などで減少した。

### 《 求職の動き 》

- 4月の新規求職者数は、前年同月比13.4%の増加となった。
- 有効求職者数は、前年同月比24.7%の増加となった。

### 《 パートタイムの動向 》

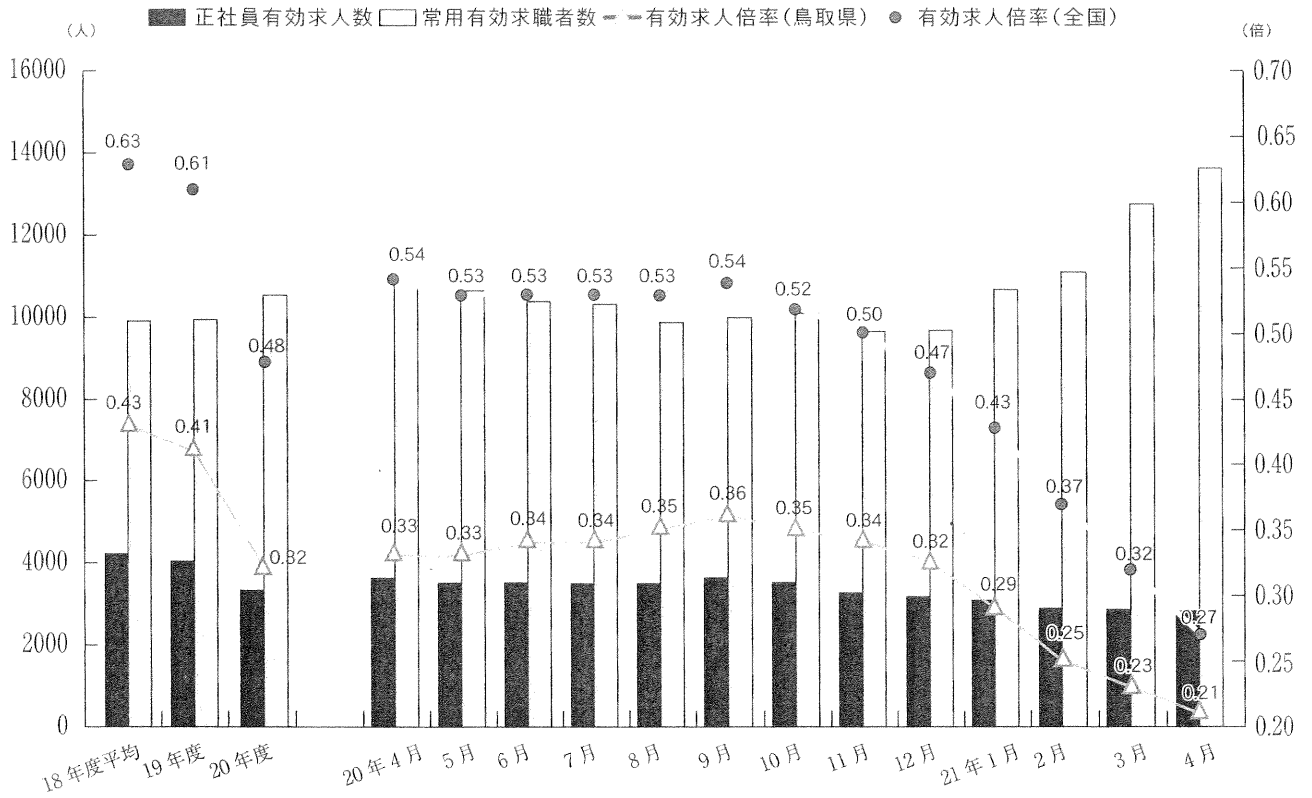
- 3月のパートタイムの有効求人倍率（原数値）は0.68倍で、前年同月を0.28ポイント下回った。
- 新規求人数は、前年同月比3.6%の減少となった。

## 目 次

### 今月の動き《求人倍率・求人・求職・パートタイムの動き》

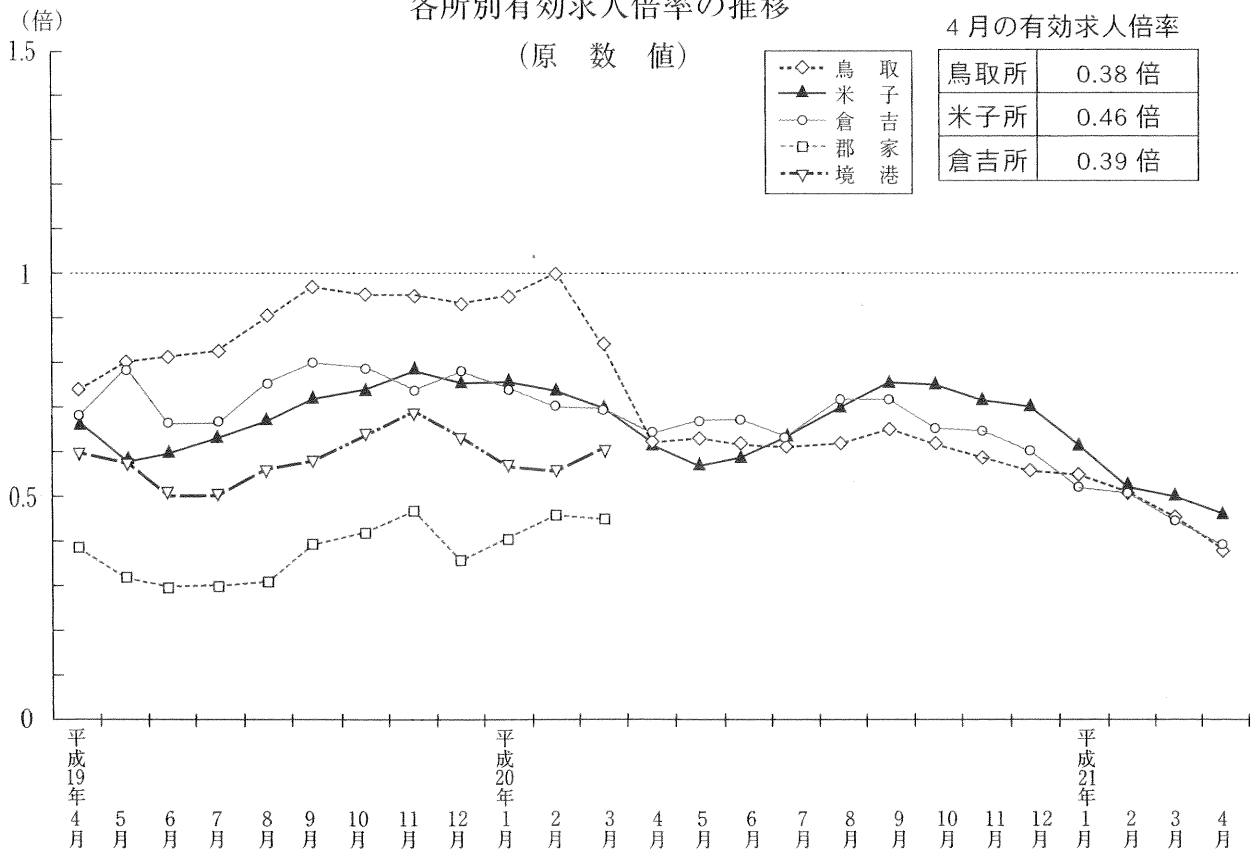
正社員の有効求人数・有効求職者数及び有効求人倍率の推移、各所別有効求人倍率の推移 .....	1
職業紹介状況（求職・求人・就職） .....	2・3
パートタイムの状況（求職・求人・就職） .....	4
雇用関係指標（求人倍率・就職率） .....	5
産業、規模別新規求人数（一般・パートタイム） .....	6
職業別常用新規求職・求人状況、中国各県の求人倍率、雇用調整助成金計画届受理状況・・	7
雇用保険の状況（適用状況） .....	8
雇用保険の状況（一般求職者給付状況・その他の給付金状況） .....	9
雇用保険の状況（雇用継続給付状況） .....	10
用語の説明 .....	11
求人・求職・求人倍率の動き 年別状況 .....	12

## 正社員の有効求人人数・有効求職者数及び有効求人倍率の推移



(注) 年度の値は月平均値。正社員求人倍率は正社員の有効求人人数をパートタイムを除く常用の有効求職者数で除して算出しているが、パートタイムを除く常用の有効求職者には派遣労働者や契約社員を希望する者も含まれるため、厳密な意味での正社員求人倍率より低い値となる。  
常用有効求職者数はパートタイムを除く。

## 各所別有効求人倍率の推移



※平成20年4月から郡家所は鳥取所に、境港所は米子所に統廃合

# 1 職業紹介状況(学卒を除き、パートタイムを含む)

項目 年月	求 職 者 数									
	新 規					有 効				
	計	前 年 同月比	うち一般	うち45歳 以 上	うち55歳 以 上	計	前 年 同月比	うち一般	うち45歳 以 上	うち55歳 以 上
14年	36,806	4.0	29,235	13,905	6,346	169,521	11.2	138,374	83,711	38,523
15年	37,223	1.1	29,327	13,543	6,478	151,277	△ 10.8	121,830	66,868	32,413
16年	38,708	4.0	29,969	13,314	6,386	145,924	△ 3.5	115,505	60,275	29,722
17年	40,886	5.6	30,260	13,777	6,983	156,719	7.4	119,164	61,405	31,619
18年	41,474	1.4	30,449	14,034	7,267	158,304	1.0	119,135	62,528	33,033
19年	41,550	0.2	30,644	13,901	7,225	160,104	1.1	119,964	62,295	33,821
20年	41,243	△ 0.7	30,457	14,314	7,726	159,680	△ 0.3	120,337	65,083	36,210
19年 4月	4,759	△ 1.4	3,366	1,793	1,019	14,636	0.9	10,811	5,677	3,166
5月	3,703	0.2	2,678	1,139	576	14,779	2.0	10,866	5,713	3,157
6月	3,360	△ 1.1	2,467	1,055	534	14,363	0.3	10,623	5,545	3,060
7月	3,173	3.6	2,336	1,034	551	13,781	1.3	10,273	5,360	2,931
8月	3,188	△ 3.5	2,448	971	489	13,216	0.3	9,988	5,117	2,797
9月	3,412	△ 2.7	2,498	1,060	528	13,120	△ 0.8	9,926	4,967	2,680
10月	3,583	5.3	2,634	1,298	644	13,375	0.9	10,119	5,177	2,736
11月	2,787	△ 3.2	2,091	946	481	12,593	0.4	9,527	4,968	2,635
12月	2,341	△ 7.8	1,804	880	433	11,523	△ 1.2	8,808	4,781	2,529
20年 1月	3,680	△ 2.0	2,742	1,351	724	11,942	△ 2.2	9,121	4,955	2,668
2月	3,327	△ 5.3	2,515	1,130	625	12,267	△ 3.4	9,396	5,004	2,722
3月	4,035	1.5	2,973	1,304	679	13,566	△ 1.7	10,297	5,317	2,886
4月	4,544	△ 4.5	3,283	1,827	1,090	14,490	△ 1.0	10,848	5,868	3,300
5月	3,425	△ 7.5	2,485	1,123	587	14,350	△ 2.9	10,661	5,787	3,281
6月	3,413	1.6	2,472	1,199	601	14,048	△ 2.2	10,398	5,761	3,190
7月	3,178	0.2	2,412	1,075	569	13,758	△ 0.2	10,329	5,652	3,131
8月	2,880	△ 9.7	2,167	970	506	13,069	△ 1.1	9,881	5,419	3,033
9月	3,466	1.6	2,486	1,153	627	13,289	1.3	10,001	5,452	3,059
10月	3,569	△ 0.4	2,582	1,174	646	13,487	0.8	10,114	5,457	3,068
11月	2,775	△ 0.4	2,049	970	535	12,852	2.1	9,664	5,237	2,963
12月	2,951	26.1	2,291	1,038	537	12,562	9.0	9,627	5,174	2,909
21年 1月	4,466	21.4	3,419	1,492	801	13,778	15.4	10,653	5,480	3,074
2月	4,257	28.0	3,160	1,426	734	15,147	23.5	11,612	5,886	3,234
3月	4,562	13.1	3,358	1,538	854	16,760	23.5	12,760	6,424	3,530
4月	5,153	13.4	3,761	1,984	1,233	18,071	24.7	13,631	7,135	4,078

## 公共職業安定所別の状況(4月)

項目 安定所	求 職 者 数									
	新 規					有 効				
	計	前 年 同月比	うち一般	うち45歳 以 上	うち55歳 以 上	計	前 年 同月比	うち一般	うち45歳 以 上	うち55歳 以 上
鳥 取	2,223	11.5	1,615	790	481	8,270	33.0	6,211	3,116	1,731
米 子	2,045	16.3	1,497	809	524	6,484	13.3	4,948	2,616	1,567
倉 吉	885	11.6	649	385	228	3,317	30.0	2,472	1,403	780





























