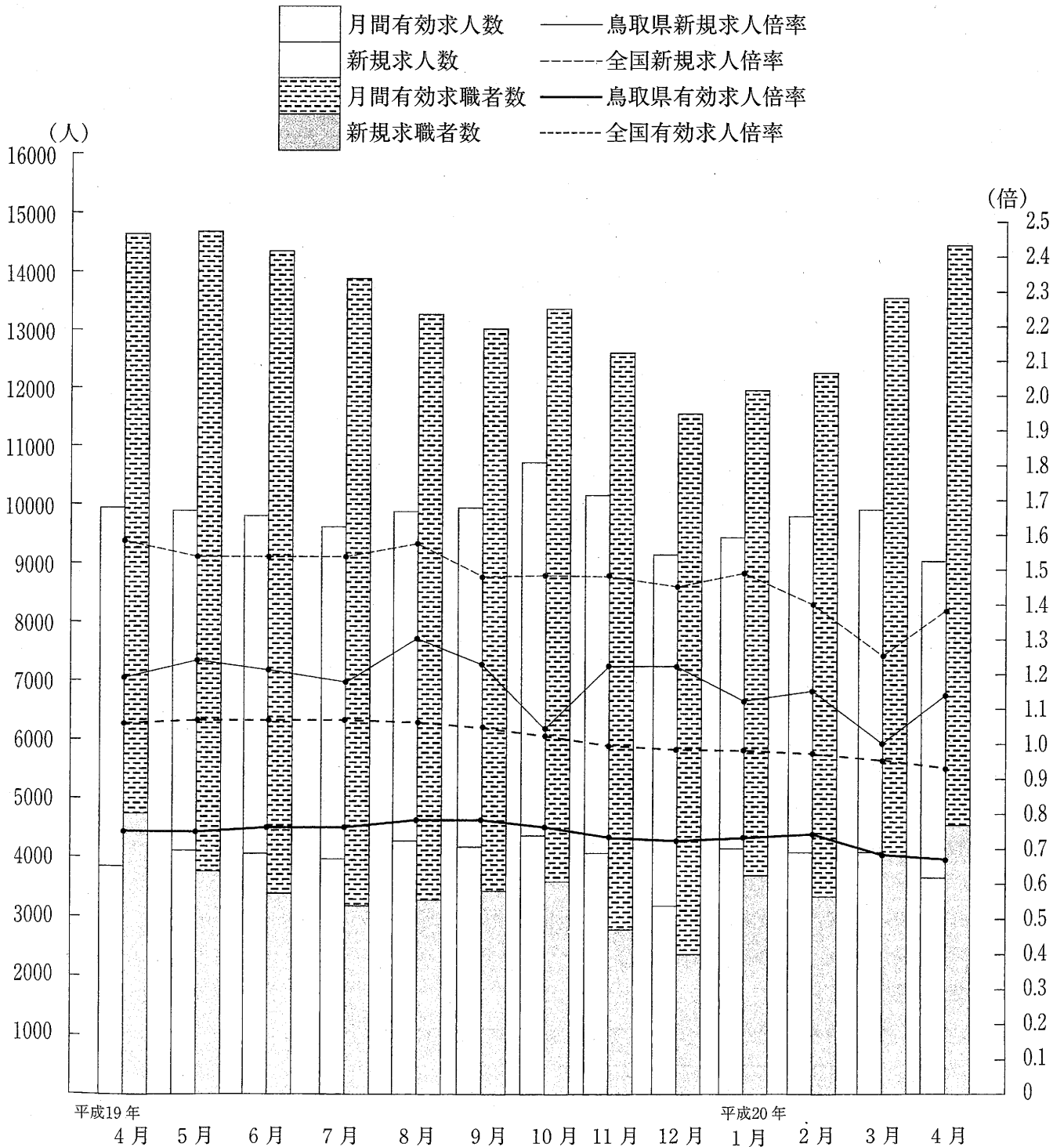


労働市場月報

平成20年4月分

求人・求職・求人倍率(季節調整値)の動き

月間有効求人数	9,031人	鳥取県新規求人倍率	1.14倍
新規求人数	3,635人	全国新規求人倍率	1.38倍
月間有効求職者数	14,490人	鳥取県有効求人倍率	0.67倍
新規求職者数	4,544人	全国有効求人倍率	0.93倍



今月の動き（4月）

《求人倍率》

- ・鳥取県の平成20年4月の有効求人倍率（パートを含む速報値）は0.67倍（季節調整値）で、前月より0.01ポイント低下した。
- ・新規求人倍率（パートを含む季節調整値）は、1.14倍となり、前月より0.14ポイント上昇した。

（求人の動き）

- ・4月の新規求人数は、前年同月に比べ5.0%の減、有効求人数は9.0%の減となった。
- ・新規求人数（パートを含む）を主要産業別に前年同月と比較すると、建設業（27.0%減）、製造業（11.1%減）、情報通信業（77.5%増）、運輸業（15.7%増）、卸売・小売業（11.0%減）、飲食店・宿泊業（4.8%減）、医療・福祉（10.7%増）、サービス業（その他）（18.0%減）となった。

（求職の動き）

- ・4月の新規求職者数は、前年同月比で4.5%の減となった。
- ・有効求職者数は、前年同月比1.0%の減となった。

《パートタイムの動向》

- ・4月のパートタイムの有効求人倍率（原数値）は0.96倍で、前年同月と比べ0.01ポイント低下した。
- ・新規求人数は、前年同月と比べ1.6%減少した。

目 次

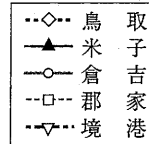
今月の動き（求人・求職、求人倍率（季節調整値））

各所別有効求人倍率の推移・平成20年4月年齢別常用有効求人倍率の動向	-----	1
職業紹介状況（求職・求人・就職）	-----	2・3
パートタイムの状況（求職・求人・就職）	-----	4
雇用関係指標（求人倍率・就職率）	-----	5
産業別・規模別新規求人数（一般・パートタイム）	-----	6
職業別常用新規求職・求人状況、中国各県求人倍率、人手不足状況	-----	7
雇用保険の状況（適用状況）	-----	8
雇用保険の状況（一般求職者給付状況・その他給付金状況）	-----	9
雇用保険の状況（雇用継続給付状況）	-----	10
用語の説明	-----	11
求人・求職・求人倍率の動き	-----	12

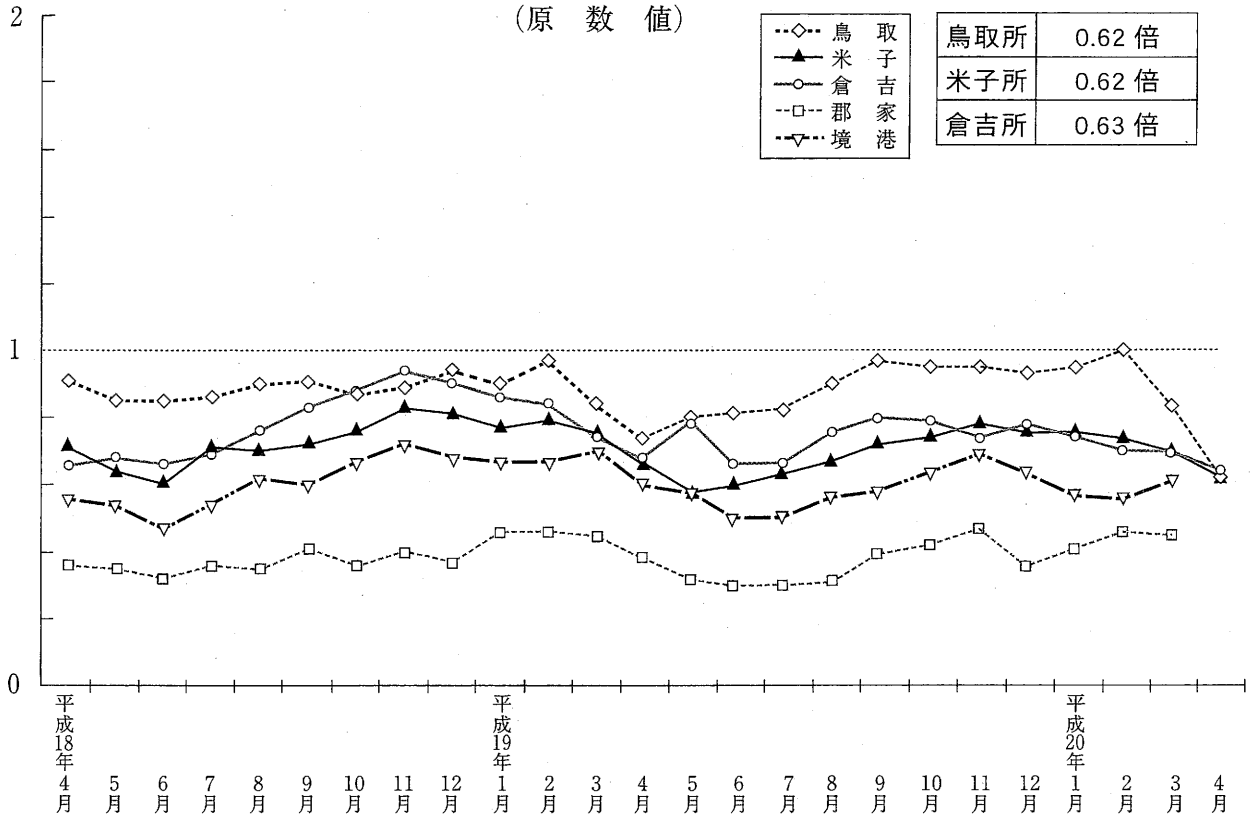
各所別有効求人倍率の推移

(倍率)

(原 数 値)



鳥取所	0.62 倍
米子所	0.62 倍
倉吉所	0.63 倍



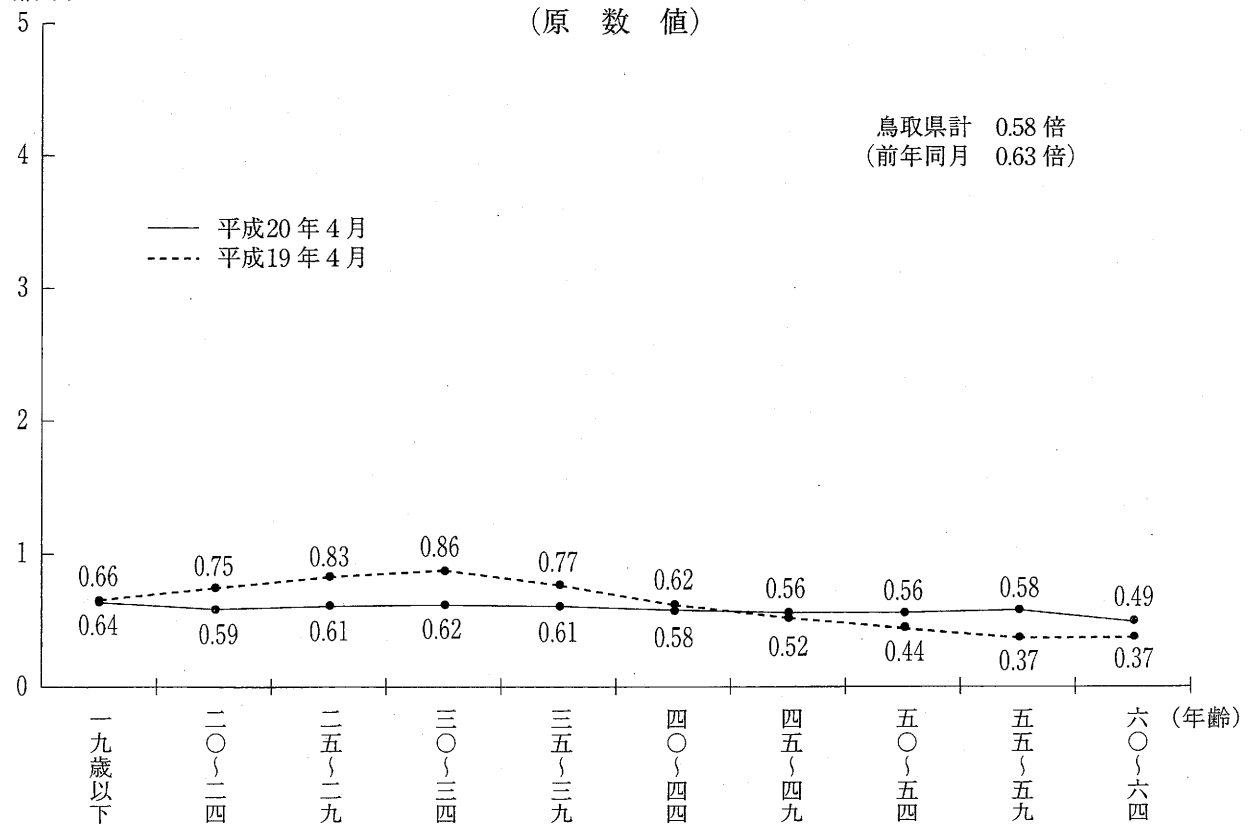
※平成20年4月から郡家所は鳥取所に、境港所は米子所に統廃合

平成20年4月 年齢別常用有効求人倍率の動向(就職機会積上方式)

(倍率)

(原 数 値)

鳥取県計 0.58 倍
(前年同月 0.63 倍)



1 職業紹介状況(学卒を除き、パートタイムを含む)

項目 年月	求 職 者 数									
	新 規					有 効				
	計	前 年 同月比	うち一般	うち45歳 以 上	うち55歳 以 上	計	前 年 同月比	うち一般	うち45歳 以 上	うち55歳 以 上
14年	36,806	4.0	29,235	13,905	6,346	169,521	11.2	138,374	83,711	38,523
15年	37,223	1.1	29,327	13,543	6,478	151,277	△ 10.8	121,830	66,868	32,413
16年	38,708	4.0	29,969	13,314	6,386	145,924	△ 3.5	115,505	60,275	29,722
17年	40,886	5.6	30,260	13,777	6,983	156,719	7.4	119,164	61,405	31,619
18年	41,474	1.4	30,449	14,034	7,267	158,304	1.0	119,135	62,528	33,033
19年	41,550	0.2	30,644	13,901	7,225	160,104	1.1	119,964	62,295	33,821
18年 4月	4,829	△ 0.3	3,488	1,888	1,062	14,512	2.7	10,928	5,825	3,063
5月	3,695	△ 0.2	2,652	1,215	618	14,484	0.7	10,780	5,772	3,063
6月	3,398	△ 5.3	2,494	1,168	575	14,318	△ 0.3	10,644	5,744	3,037
7月	3,064	△ 3.5	2,269	1,019	505	13,603	△ 2.6	10,194	5,458	2,857
8月	3,305	△ 0.8	2,469	979	514	13,178	△ 2.8	9,958	5,123	2,720
9月	3,508	1.0	2,500	1,153	630	13,222	△ 1.8	9,904	5,109	2,781
10月	3,403	4.5	2,464	1,094	552	13,250	△ 0.1	9,907	5,064	2,727
11月	2,878	3.7	2,086	956	490	12,541	0.6	9,335	4,892	2,641
12月	2,538	15.6	1,895	882	458	11,660	3.8	8,748	4,617	2,520
19年 1月	3,756	2.1	2,760	1,283	705	12,209	3.1	9,150	4,856	2,669
2月	3,514	7.5	2,627	1,130	575	12,702	3.8	9,523	4,910	2,657
3月	3,974	1.7	2,935	1,312	690	13,807	2.6	10,350	5,224	2,804
4月	4,759	△ 1.4	3,366	1,793	1,019	14,636	0.9	10,811	5,677	3,166
5月	3,703	0.2	2,678	1,139	576	14,779	2.0	10,866	5,713	3,157
6月	3,360	△ 1.1	2,467	1,055	534	14,363	0.3	10,623	5,545	3,060
7月	3,173	3.6	2,336	1,034	551	13,781	1.3	10,273	5,360	2,931
8月	3,188	△ 3.5	2,448	971	489	13,216	0.3	9,988	5,117	2,797
9月	3,412	△ 2.7	2,498	1,060	528	13,120	△ 0.8	9,926	4,967	2,680
10月	3,583	5.3	2,634	1,298	644	13,375	0.9	10,119	5,177	2,736
11月	2,787	△ 3.2	2,091	946	481	12,593	0.4	9,527	4,968	2,635
12月	2,341	△ 7.8	1,804	880	433	11,523	△ 1.2	8,808	4,781	2,529
20年 1月	3,680	△ 2.0	2,742	1,351	724	11,942	△ 2.2	9,121	4,955	2,668
2月	3,327	△ 5.3	2,515	1,130	625	12,267	△ 3.4	9,396	5,004	2,722
3月	4,035	1.5	2,973	1,304	679	13,566	△ 1.7	10,297	5,317	2,886
4月	4,544	△ 4.5	3,283	1,827	1,090	14,490	△ 1.0	10,848	5,868	3,300

公共職業安定所別の状況(4月)

項目 安定所	求 職 者 数									
	新 規					有 効				
	計	前 年 同月比	うち一般	うち45歳 以 上	うち55歳 以 上	計	前 年 同月比	うち一般	うち45歳 以 上	うち55歳 以 上
鳥 取	1,993	5.2	1,436	781	462	6,218	3.7	4,653	2,465	1,347
米 子	1,758	△ 13.0	1,258	712	459	5,721	△ 6.9	4,260	2,328	1,375
倉 吉	793	△ 6.0	589	334	169	2,551	2.3	1,935	1,075	578

平成20年4月1日付け安定所統廃合により「郡家所」を「鳥取所」に統合、「境港所」を「米子所」に統合。

「鳥取」及び「米子」の前年同月比欄の数値は、各々前年の「鳥取+郡家」の数値及び「米子+境港」の数値との増減比。

求 人 数						就 職 件 数							
新 規			有 効			全 数					うち(保) 受給者		
計	前 年 同月比	う ち 一 般	計	前 年 同月比	う ち 一 般	計	前 年 同月比	う ち 一 般	うち45歳 以 上	うち55歳 以 上		うち常用45歳 以上(パート を除く)	
42,623	△ 7.4	28,612	102,173	△ 12.6	69,327	12,727	3.4	8,861	3,740	1,243	3,716	980	
43,588	2.3	28,878	103,222	1.0	69,232	13,539	6.4	9,260	4,054	1,361	3,619	912	
48,288	10.8	33,065	117,311	13.6	80,768	14,974	10.6	10,750	4,320	1,585	3,668	885	
48,865	1.2	32,193	120,837	3.0	80,048	15,928	6.4	11,167	4,511	1,840	3,947	959	
50,051	2.4	32,836	124,652	3.2	81,462	16,046	0.7	11,110	4,589	1,878	4,084	962	
49,136	△ 1.8	31,625	120,482	△ 3.3	77,645	16,024	△ 0.1	11,044	4,466	1,939	4,170	910	
4,142	9.3	2,757	10,761	6.3	6,956	1,509	3.1	1,001	431	165	369	82	
3,911	7.7	2,574	10,067	7.0	6,512	1,484	8.7	1,049	425	171	377	98	
3,696	△ 5.7	2,337	9,569	3.6	6,152	1,460	0.1	996	417	174	380	83	
4,164	2.1	2,675	9,858	5.8	6,365	1,295	△ 5.1	886	389	140	343	90	
4,046	△ 2.4	2,747	9,980	1.9	6,528	1,254	△ 7.0	856	374	155	307	81	
4,099	△ 7.3	2,615	10,274	△ 1.2	6,709	1,334	△ 9.4	912	355	161	365	83	
4,410	△ 8.9	2,868	10,499	△ 7.4	6,921	1,458	△ 5.1	1,015	404	159	381	93	
4,204	0.5	2,672	10,517	△ 5.4	6,786	1,287	0.2	868	371	140	342	83	
3,322	0.1	2,238	9,770	△ 3.4	6,389	1,040	4.4	720	286	142	284	60	
4,214	△ 9.0	2,830	9,826	△ 6.6	6,584	1,104	2.4	795	308	144	288	51	
4,710	6.1	3,218	10,670	△ 2.1	7,204	1,247	3.1	880	335	151	324	57	
4,127	△ 17.2	2,658	10,558	△ 11.6	6,920	1,734	5.9	1,293	535	231	387	89	
3,828	△ 7.6	2,377	9,919	△ 7.8	6,220	1,382	△ 8.4	915	342	146	291	56	
4,128	5.5	2,818	9,742	△ 3.2	6,367	1,472	△ 0.8	1,002	400	146	443	96	
3,961	7.2	2,476	9,649	0.8	6,204	1,452	△ 0.5	982	346	156	359	62	
3,940	△ 5.4	2,529	9,640	△ 2.2	6,193	1,310	1.2	869	355	156	366	78	
4,347	7.4	2,843	9,997	0.2	6,440	1,218	△ 2.9	832	360	169	333	99	
4,304	5.0	2,625	10,398	1.2	6,591	1,292	△ 3.1	845	346	147	350	80	
4,372	△ 0.9	2,651	10,738	2.3	6,761	1,499	2.8	1,030	421	170	417	95	
4,064	△ 3.3	2,586	10,199	△ 3.0	6,390	1,328	3.2	914	400	187	361	82	
3,141	△ 5.4	2,014	9,146	△ 6.4	5,771	986	△ 5.2	687	318	136	251	65	
4,146	△ 1.6	2,655	9,427	△ 4.1	6,059	1,119	1.4	781	354	144	284	69	
4,090	△ 13.2	2,632	9,804	△ 8.1	6,293	1,248	0.1	865	397	182	272	72	
4,074	△ 1.3	2,581	9,906	△ 6.2	6,314	1,491	△ 14.0	1,027	444	195	336	87	
3,635	△ 5.0	2,207	9,031	△ 9.0	5,537	1,435	3.8	944	426	175	294	74	

求 人 数						就 職 件 数							
新 規			有 効			全 数					うち(保) 受給者		
計	前 年 同月比	う ち 一 般	計	前 年 同月比	う ち 一 般	計	前 年 同月比	う ち 一 般	うち45歳 以 上	うち55歳 以 上		うち常用45歳 以上(パート を除く)	
1,472	△ 4.9	879	3,885	△ 6.4	2,250	561	10.0	362	158	55	113	27	
1,562	△ 1.2	1,034	3,549	△ 12.7	2,418	558	△ 4.5	367	169	86	119	30	
601	△ 14.0	294	1,597	△ 6.2	869	316	9.7	215	99	34	62	17	

(パートタイムの状況)

項目 年月	求 職 者 数				求 人 数				就 職 件 数	
	新 規 計		有 効 計		新 規 計		有 効 計		全 数	
		前 年 同 月 比		前 年 同 月 比		前 年 同 月 比		前 年 同 月 比		前 年 同 月 比
14年	7,571	6.5	31,147	△ 0.4	14,011	△ 2.3	32,846	△ 7.5	3,866	15.5
15年	7,896	4.3	29,447	△ 5.5	14,710	5.0	33,990	3.5	4,279	10.7
16年	8,739	10.7	30,419	3.3	15,223	3.5	36,543	7.5	4,224	△ 1.3
17年	10,626	21.6	37,555	23.5	16,672	9.5	40,789	11.6	4,761	12.7
18年	11,025	3.8	39,169	4.3	17,215	3.3	43,190	5.9	4,936	3.7
19年	10,906	△ 1.1	40,140	2.5	17,511	1.7	42,837	△ 0.8	4,980	0.9
18年 4月	1,341	△ 2.0	3,584	4.2	1,385	16.3	3,805	12.3	508	13.4
5月	1,043	6.8	3,704	4.2	1,337	7.6	3,555	11.7	435	0.9
6月	904	△ 10.0	3,674	2.9	1,359	△ 0.3	3,417	10.4	464	△ 0.4
7月	795	0.3	3,409	1.0	1,489	△ 0.9	3,493	6.9	409	△ 7.5
8月	836	△ 4.0	3,220	△ 0.3	1,299	△ 6.7	3,452	4.3	398	△ 2.5
9月	1,008	△ 1.6	3,318	△ 1.0	1,484	△ 5.8	3,565	△ 1.1	422	△ 16.3
10月	939	9.6	3,343	2.1	1,542	△ 12.4	3,578	△ 10.6	443	△ 0.9
11月	792	9.4	3,206	5.4	1,532	0.1	3,731	△ 5.2	419	7.2
12月	643	25.8	2,912	10.9	1,084	0.0	3,381	△ 4.3	320	11.5
19年 1月	996	11.2	3,059	10.8	1,384	△ 9.0	3,242	△ 9.2	309	1.3
2月	887	3.1	3,179	10.5	1,492	1.4	3,466	△ 4.3	367	4.3
3月	1,039	7.3	3,457	9.4	1,469	△ 14.1	3,638	△ 9.6	441	△ 4.3
4月	1,393	3.9	3,825	6.7	1,451	4.8	3,699	△ 2.8	467	△ 8.1
5月	1,025	△ 1.7	3,913	5.6	1,310	△ 2.0	3,375	△ 5.1	470	8.0
6月	893	△ 1.2	3,740	1.8	1,485	9.3	3,445	0.8	470	1.3
7月	837	5.3	3,508	2.9	1,411	△ 5.2	3,447	△ 1.3	441	7.8
8月	740	△ 11.5	3,228	0.2	1,504	15.8	3,557	3.0	386	△ 3.0
9月	914	△ 9.3	3,194	△ 3.7	1,679	13.1	3,807	6.8	447	5.9
10月	949	1.1	3,256	△ 2.6	1,721	11.6	3,977	11.2	469	5.9
11月	696	△ 12.1	3,066	△ 4.4	1,478	△ 3.5	3,809	2.1	414	△ 1.2
12月	537	△ 16.5	2,715	△ 6.8	1,127	4.0	3,375	△ 0.2	299	△ 6.6
20年 1月	938	△ 5.8	2,821	△ 7.8	1,491	7.7	3,368	3.9	338	9.4
2月	812	△ 8.5	2,871	△ 9.7	1,458	△ 2.3	3,511	1.3	383	4.4
3月	1,062	2.2	3,269	△ 5.4	1,493	1.6	3,592	△ 1.3	464	5.2
4月	1,261	△ 9.5	3,642	△ 4.8	1,428	△ 1.6	3,494	△ 5.5	491	5.1

公共職業安定所別の状況(4月)

項目 安定所	求 職 者 数				求 人 数				就 職 件 数	
	新 規 計		有 効 計		新 規 計		有 効 計		全 数	
		前 年 同 月 比		前 年 同 月 比		前 年 同 月 比		前 年 同 月 比		前 年 同 月 比
鳥 取	557	2.2	1,565	3.1	593	4.0	1,635	6.3	199	9.3
米 子	500	△ 18.3	1,461	△ 12.3	528	△ 2.2	1,131	△ 14.7	191	8.5
倉 吉	204	△ 13.6	616	△ 4.0	307	△ 10.0	728	△ 12.8	101	△ 7.3

平成20年4月1日付け安定所統廃合により「郡家所」を「鳥取所」に統合、「境港所」を「米子所」に統合。

「鳥取」及び「米子」の前年同月比欄の数値は、各々前年の「鳥取+郡家」の数値及び「米子+境港」の数値との増減比。

2 雇用関係指標(学卒を除き、パートタイムを含む)

項目 年月	求人倍率(季節調整値)				パート求人倍率(原数値)				就職率(%)				
	新規		有効		新規		有効		全数			うち45歳以上	パート
	県	全国	県	全国	県	全国	県	全国	全国	県	前年同月比		
14年	1.17	0.93	0.60	0.54	1.85	1.99	1.05	1.33	26.3	34.6	△ 0.2	26.9	51.1
15年	1.17	1.07	0.68	0.64	1.86	2.10	1.15	1.46	28.2	36.4	1.8	29.9	54.2
16年	1.25	1.29	0.80	0.83	1.74	1.98	1.20	1.47	30.2	38.7	2.3	32.4	48.3
17年	1.20	1.46	0.77	0.95	1.64	2.03	1.09	1.37	32.6	39.0	0.3	32.7	44.8
18年	1.21	1.56	0.79	1.06	1.60	2.14	1.11	1.47	32.4	39.1	0.1	33.4	45.4
19年	1.19	1.52	0.75	1.04	1.67	2.09	1.08	1.43	32.3	39.1	0.0	33.0	47.1
4月	1.25	1.54	0.80	1.05	1.03	1.39	1.06	1.38	32.3	31.2	1.0	22.8	37.9
5月	1.17	1.60	0.79	1.06	1.28	1.77	0.96	1.28	34.6	40.2	3.3	35.0	41.7
6月	1.16	1.58	0.78	1.07	1.50	1.99	0.93	1.27	34.8	43.0	2.4	35.7	51.3
7月	1.26	1.57	0.79	1.08	1.87	2.24	1.02	1.34	33.4	42.3	△ 0.7	38.2	51.4
8月	1.18	1.57	0.78	1.07	1.55	2.25	1.07	1.41	31.1	37.9	△ 2.5	38.2	47.6
9月	1.10	1.57	0.76	1.07	1.47	2.03	1.07	1.45	33.4	38.0	△ 4.4	30.8	41.9
10月	1.18	1.53	0.75	1.07	1.64	2.14	1.07	1.48	33.8	42.8	△ 4.4	36.9	47.2
11月	1.17	1.58	0.75	1.07	1.93	2.55	1.16	1.56	35.8	44.7	△ 1.6	38.8	52.9
12月	1.19	1.58	0.76	1.07	1.69	2.79	1.16	1.65	32.1	41.0	△ 4.4	32.4	49.8
19年 1月	1.12	1.54	0.75	1.07	1.39	2.00	1.06	1.59	22.6	29.4	0.1	24.0	31.0
2月	1.24	1.53	0.77	1.05	1.68	2.25	1.09	1.59	30.3	35.5	△ 1.5	29.6	41.4
3月	1.13	1.54	0.73	1.05	1.41	2.19	1.05	1.58	36.4	43.6	1.7	40.8	42.4
4月	1.18	1.58	0.74	1.05	1.04	1.44	0.97	1.39	32.1	29.0	△ 2.2	19.1	33.5
5月	1.23	1.54	0.74	1.06	1.28	1.70	0.86	1.29	34.1	39.8	△ 0.4	35.1	45.9
6月	1.21	1.54	0.77	1.07	1.66	2.04	0.92	1.28	34.7	43.2	0.2	32.8	52.6
7月	1.18	1.53	0.77	1.06	1.69	2.18	0.98	1.32	32.9	41.3	△ 1.0	34.3	52.7
8月	1.27	1.54	0.78	1.05	2.03	2.26	1.10	1.38	31.1	38.2	0.3	37.1	52.2
9月	1.21	1.48	0.77	1.04	1.84	1.99	1.19	1.40	33.0	37.9	△ 0.2	32.6	48.9
10月	1.08	1.47	0.76	1.02	1.81	2.05	1.22	1.42	32.9	41.8	△ 1.0	32.4	49.4
11月	1.23	1.46	0.73	1.00	2.12	2.35	1.24	1.45	35.5	47.6	2.9	42.3	59.5
12月	1.22	1.43	0.72	0.98	2.10	2.63	1.24	1.51	31.7	42.1	1.1	36.1	55.7
20年 1月	1.12	1.49	0.73	0.98	1.59	1.99	1.19	1.48	22.3	30.4	1.0	26.2	36.0
2月	1.15	1.40	0.74	0.97	1.80	2.15	1.22	1.49	29.4	37.5	2.0	35.1	47.2
3月	1.00	1.25	0.68	0.95	1.41	1.89	1.10	1.45	32.9	37.0	△ 6.7	34.0	43.7
4月	1.14	1.38	0.67	0.93	1.13	1.29	0.96	1.25	25.4	31.6	2.5	23.3	38.9

注)求人倍率(季節調整値)の数値は、パートを含む。
 // の18年・19年は20年2月調整済み。
 就職率は、新規求職者ベースである。

公共職業安定所別の状況(4月)

項目 年月	求人倍率(原数値)				パート求人倍率(原数値)				就職率(%)				
	新規		有効		新規		有効		全数			うち45歳以上	パート
	前年同月比	前年同月比	前年同月比	前年同月比	前年同月比	前年同月比	全国	県	前年同月比				
鳥取	0.74	△ 0.08	0.62	△ 0.07	1.06	0.02	1.04	0.03	28.1	1.2	20.2	35.7	
米子	0.89	0.11	0.62	△ 0.04	1.06	0.17	0.77	△ 0.02	31.7	2.8	23.7	38.2	
倉吉	0.76	△ 0.07	0.63	△ 0.06	1.50	0.06	1.18	△ 0.12	39.8	5.7	29.6	49.5	

3 産業別・規模別新規求人数

産業・規模		一 般			パートタイム	
		20年 4月	19年 4月	前年同月比	20年 4月	19年 4月
産 業 別	ABC 農 ・ 林 ・ 漁 業	37	58	△ 36.2	9	12
	D 鉱 業	1	0	-	0	0
	E 建 設 業	188	262	△ 28.2	12	12
	F 製 造 業	309	318	△ 2.8	139	186
	09 食 料 品 製 造 業	62	63	△ 1.6	83	110
	10 飲 料 ・ たばこ ・ 飼 料 製 造 業	6	13	△ 53.8	4	1
	11 織 維 工 業	0	6	△ 100.0	0	1
	12 衣 服 ・ そ の 他 の 織 維 製 造 業	38	38	0.0	5	10
	13 木 材 ・ 木 製 品 製 造 業	3	6	△ 50.0	0	0
	14 家 具 ・ 装 備 品 製 造 業	3	3	0.0	0	4
	15 パ ル プ ・ 紙 ・ 紙 加 工 品 製 造 業	6	2	200.0	0	3
	16 印 刷 ・ 同 関 連 業	9	6	50.0	2	0
	17 化 学 工 業	6	1	500.0	3	0
	19 プ ラ ス チ ッ ク 製 品 製 造 業	6	12	△ 50.0	3	2
	20 ゴ ム 製 品 製 造 業	3	4	△ 25.0	0	0
	22 窯 業 ・ 土 石 製 品 製 造 業	4	8	△ 50.0	1	0
	23 鉄 鋼 業	3	1	200.0	0	0
	24 非 鉄 金 属 製 造 業	0	0	-	0	0
	25 金 属 製 品 製 造 業	17	10	70.0	2	8
	26 一 般 機 械 器 具 製 造 業	51	16	218.8	2	2
	27 電 気 機 械 器 具 製 造 業	36	59	△ 39.0	9	33
	28,29 ハ ー ド ウ ェ ア 製 造 関 係	55	68	△ 19.1	20	12
	30 輸 送 用 機 械 器 具 製 造 業	1	2	△ 50.0	5	0
	31 精 密 機 械 器 具 製 造 業	0	0	-	0	0
	21・32 そ の 他 の 製 造 業	0	0	-	0	0
	G 電 気 ・ ガ ス ・ 熱 供 給 ・ 水 道 業	1	3	△ 66.7	0	0
	H 情 報 通 信 業	134	76	76.3	24	13
	I 運 輸 業	105	106	△ 0.9	42	21
	J 卸 売 ・ 小 売 業	313	422	△ 25.8	294	260
	K 金 融 ・ 保 険 業	55	55	0.0	8	5
	L 不 動 産 業	19	29	△ 34.5	3	5
	M 飲 食 店 ・ 宿 泊 業	157	120	30.8	378	442
N 医 療 ・ 福 祉	318	301	5.6	170	140	
O 教 育 ・ 学 習 支 援 業	31	27	14.8	36	35	
P 複 合 サ ー ビ ス 業	22	11	100.0	16	15	
Q サ ー ビ ス 業 (そ の 他)	411	533	△ 22.9	273	301	
R・S 公 務 ・ そ の 他	106	56	89.3	24	4	
合 計	2,207	2,377	△ 7.2	1,428	1,451	
規 模 別	29 人 以 下	1,252	1,386	△ 9.7	908	980
	30 ～ 99	542	598	△ 9.4	342	299
	100 ～ 299	347	302	14.9	132	146
	300 ～ 499	37	39	△ 5.1	25	16
	500 ～ 999	18	41	△ 56.1	16	2
1000 人 以 上	11	11	0.0	5	8	

※ 参 考

職業別常用新規求職・求人状況(4月)

(学卒を除きパートタイムを含む)
(IT関連、福祉関連は内数)

職 業 区 分	新 規 求 職 申 込 件 数				新 規 求 人 数	新 規 求 人 倍 率
	計	45歳以上	男	45歳以上		
職 業 計	4,531	1,649	2,080	962	3,346	0.74
専 門 的 ・ 技 術 的	543	213	209	88	657	1.21
管 理 的	8	8	8	8	1	0.13
事 務 的	1,009	344	196	117	297	0.29
販 売	531	170	277	103	629	1.18
サ ー ビ ス	362	145	83	32	705	1.95
保 安	31	20	31	20	77	2.48
農 林 漁 業	27	14	22	13	25	0.93
運 輸 ・ 通 信	141	74	139	73	97	0.69
生 産 工 程 ・ 労 務	1,101	518	712	334	858	0.78
そ の 他	778	143	403	174	0	0.00
I T 関 連	117	63	70	22	85	0.73
福 祉 関 連	225	239	30	8	343	1.52

中国各県の求人倍率(季節調整値)

年 月	県 名	有 効 求 人 倍 率 (パートを含む)					
		鳥 取	島 根	岡 山	広 島	山 口	全 国
9月		0.77	0.94	1.46	1.21	1.06	1.04
10月		0.76	0.91	1.45	1.19	1.04	1.02
11月		0.73	0.89	1.33	1.17	1.03	1.00
12月		0.72	0.87	1.29	1.16	1.03	0.98
平成20年	1月	0.73	0.87	1.21	1.13	1.04	0.98
	2月	0.74	0.88	1.22	1.14	1.08	0.97
	3月	0.68	0.86	1.18	1.14	1.05	0.95
	4月	0.67	0.86	1.25	1.14	1.07	0.93

人手不足状況(雇用人員判断)

(回答社数構成比、%)

調 査 時 点		19/6	19/9	19/12	20/3	
					最 近	先 行 き
山 陰	全 産 業 DI(「過剰」-「不足」)	12	8	2	3	7
	製 造 業	9	10	0	0	6
	非 製 造 業	14	8	4	4	8
全 国	全 産 業 DI(「過剰」-「不足」)	△ 8	△ 9	△ 10	△ 9	△ 10

資料出所 山陰の「企業短期経済観測調査」結果(日本銀行松江支店)

4 雇用保険の状況

(1) 適用状況

項目 年 月	適 用 事業所数	被保険者数		資格取得	計	資 格 喪 失				
		前 年 同 月 比				うち45歳 以 上	うち55歳 以 上	うち事業主 都合による 解雇	うち45歳 以 上	うち55歳 以 上
14年	10,990	149,790	△ 2.8	28,511	31,814	13,619	6,561	6,508	3,911	1,447
15年	10,932	147,803	△ 1.3	28,314	30,199	12,086	6,343	4,864	2,711	1,353
16年	10,798	149,035	0.8	32,380	29,279	11,271	5,634	4,059	2,278	1,006
17年	10,682	149,326	0.2	29,529	31,226	11,548	6,036	3,953	2,093	1,034
18年	10,565	147,647	△ 1.1	29,339	29,813	11,037	5,957	4,482	2,286	1,269
19年	10,513	147,744	0.1	30,645	29,186	11,015	6,021	4,744	2,674	1,368
18年 4月	10,566	147,437	△ 1.3	5,749	5,550	2,264	1,334	675	417	244
5月	10,568	147,920	△ 1.3	2,944	2,466	885	480	374	159	82
6月	10,566	148,129	△ 1.3	2,753	2,508	944	472	439	196	107
7月	10,557	148,046	△ 1.2	2,080	2,178	758	411	323	173	110
8月	10,538	147,815	△ 1.3	1,843	2,060	680	349	301	159	85
9月	10,520	147,490	△ 1.5	1,922	2,268	827	445	485	262	148
10月	10,518	147,408	△ 1.4	2,506	2,646	942	499	445	227	142
11月	10,532	147,765	△ 0.5	2,179	1,838	608	312	365	114	61
12月	10,538	147,544	△ 0.5	1,794	1,821	721	385	184	80	40
19年 1月	10,547	146,948	△ 0.4	1,767	2,275	871	519	270	133	76
2月	10,558	146,747	△ 0.5	2,230	2,372	1,022	494	837	496	213
3月	10,557	146,547	△ 0.5	2,326	2,508	920	487	420	246	137
4月	10,536	146,960	△ 0.3	5,842	5,312	2,126	1,292	621	377	223
5月	10,525	147,964	0.0	3,232	2,236	789	424	305	155	88
6月	10,501	148,116	0.0	2,254	2,035	736	409	313	136	74
7月	10,486	147,976	0.0	2,060	2,179	771	417	356	190	99
8月	10,487	147,756	0.0	1,844	2,060	710	378	225	128	64
9月	10,427	147,639	0.1	1,877	2,009	711	369	274	144	61
10月	10,512	148,662	0.9	3,535	2,530	977	484	452	285	119
11月	10,511	148,900	0.8	2,005	1,807	650	332	358	197	104
12月	10,509	148,707	0.8	1,673	1,863	732	416	313	187	110
20年 1月	10,465	148,214	0.9	1,586	2,099	866	529	323	176	95
2月	10,419	147,954	0.8	1,605	1,862	704	405	348	191	115
3月	10,389	147,433	0.6	1,810	2,301	825	444	363	192	109
4月	10,323	147,889	0.6	5,748	5,368	2,275	1,402	857	538	322

公共職業安定所別の状況(4月)

項目 安定所	適 用 事業所数	被 保 険 者 数		資格取得	資 格 喪 失			
		前 年 同 月 比			計	うち男	うち女	うち事業主都合 による解雇
鳥 取	4,209	63,654	0.9	2,502	2,589	1,171	1,418	452
米 子	4,275	58,960	0.2	2,279	1,975	849	1,126	264
倉 吉	1,839	25,275	0.8	967	804	367	437	141

平成20年4月1日付け安定所統廃合により「郡家所」を「鳥取所」に統合、「境港所」を「米子所」に統合。

「鳥取」及び「米子」の前年同月比欄の数値は、各々前年の「鳥取+郡家」の数値及び「米子+境港」の数値との増減比。

(2) 一般求職者給付状況

受給資格決定件数		受給者実人員	
	前年同月比		前年同月比
15,083	2.7	6,868	19.5
12,999	△ 13.8	5,049	△ 26.5
12,232	△ 5.9	4,068	△ 19.4
12,601	3.0	3,935	△ 3.3
12,090	△ 4.1	3,739	△ 5.0
12,082	△ 0.1	3,771	0.9
1,993	△ 0.8	3,376	△ 8.0
1,115	△ 10.3	4,076	△ 3.0
911	△ 12.6	3,959	△ 7.8
896	△ 4.1	4,117	△ 9.3
963	△ 2.3	4,081	△ 11.3
1,044	14.6	3,859	△ 9.5
1,022	9.4	3,889	△ 0.5
724	△ 20.7	3,666	△ 3.1
680	△ 0.1	3,489	△ 3.2
944	△ 5.4	3,461	0.1
902	15.6	3,356	△ 3.3
936	△ 2.9	3,323	△ 3.2
1,993	0.0	3,360	△ 0.5
1,263	13.3	4,171	2.3
911	0.0	4,083	3.1
917	2.3	4,292	4.3
934	△ 3.0	4,219	3.4
870	△ 16.7	3,843	△ 0.4
1,172	14.7	3,985	2.5
680	△ 6.1	3,677	0.3
560	△ 17.6	3,487	△ 0.1
920	△ 2.5	3,494	1.0
786	△ 12.9	3,376	0.6
792	△ 15.4	3,246	△ 2.3
1,953	△ 2.0	3,597	7.1

(3) その他の給付金状況

短時間失業給付		特例一時金		高齢求職者給付金		常用就職 支度手当	再就職 手 当
受給資格 決定件数	受給者 実人員	受給資格 決定件数	受給者数	受給資格 決定件数	受給者数		
518	2,031	499	521	790	783	182	2,734
237	609	451	455	803	813	128	975
0	0	544	483	553	559	26	379
-	-	453	415	577	571	5	1,751
-	-	375	362	608	611	14	2,285
-	-	304	373	541	535	20	2,376
-	-	2	4	180	127	4	175
-	-	9	4	67	95	2	271
-	-	0	7	46	68	1	217
-	-	0	0	36	36	0	232
-	-	0	0	35	40	0	204
-	-	0	0	43	43	1	172
-	-	0	0	27	29	0	169
-	-	2	0	26	29	1	219
-	-	190	3	18	16	0	187
-	-	144	192	47	31	6	156
-	-	12	139	30	43	0	124
-	-	2	12	33	27	1	183
-	-	3	2	151	116	0	152
-	-	10	4	43	74	1	248
-	-	0	8	36	42	2	247
-	-	0	0	43	41	2	228
-	-	0	0	32	31	1	221
-	-	0	0	29	34	0	162
-	-	3	0	46	45	2	246
-	-	12	0	28	26	5	229
-	-	118	16	23	25	0	180
-	-	169	128	43	39	3	178
-	-	11	153	23	29	1	140
-	-	3	9	41	31	3	145
-	-	7	3	133	107	0	136

注) 適用事業所数、被保険者数、受給者実人員の年計は、月平均値である。
平成15年5月より雇用保険法改正により短時間失業給付は廃止となった。

受給資格決定件数		受給者実人員	
	前年同月比		前年同月比
896	13.3	1,514	12.6
706	△ 16.8	1,413	0.1
351	△ 0.6	670	10.9

短時間失業給付		特例一時金		高齢求職者給付金		常用就職 支度手当	再就職 手 当
受給資格 決定件数	受給者 実人員	受給資格 決定件数	受給者数	受給資格 決定件数	受給者数		
-	-	5	3	58	40	0	35
-	-	0	0	54	45	0	69
-	-	2	0	21	22	0	32

(4) 雇用継続給付状況

項目 年月	高年齢雇用継続基本給付金		高年齢再就職給付金		育児休業基本給付金		育児休業者 職場復帰給 付金	介護休業 給付金
	受給要件 確認件数	受給者 実人員	受給要件 確認件数	受給者 実人員	受給要件 確認件数	受給者 実人員	受給者 実人員	受給者数
14年	1,836	9,953	35	527	823	6,671	722	38
15年	1,675	10,560	14	254	863	6,821	693	40
16年	1,184	11,072	4	75	924	7,314	708	38
17年	758	11,330	5	25	854	7,575	774	43
18年	719	10,242	2	43	998	8,079	752	57
19年	1,136	10,910	0	8	1,069	9,045	815	65
19年 4月	46	766	0	4	73	729	56	6
5月	47	967	0	1	80	647	62	3
6月	64	693	1	6	87	700	38	5
7月	44	966	0	4	78	583	48	5
8月	53	713	0	4	98	669	52	5
9月	80	939	0	3	89	642	53	1
10月	81	727	0	4	69	729	129	5
11月	81	956	0	5	81	743	84	5
12月	77	720	0	2	91	676	59	8
19年 1月	85	954	0	3	96	802	57	4
2月	119	693	0	3	88	618	38	6
3月	134	967	0	0	100	879	68	5
4月	99	773	0	2	75	706	61	4
5月	112	951	0	0	70	835	65	8
6月	70	795	0	0	69	709	47	3
7月	77	1,055	0	0	98	718	64	6
8月	92	870	0	0	79	747	59	7
9月	74	1,044	0	0	91	693	68	9
10月	110	853	0	0	108	807	126	6
11月	91	1,091	0	0	89	780	95	3
12月	73	864	0	0	106	751	67	4
20年 1月	91	1,131	0	0	113	851	57	3
2月	132	897	0	0	82	732	68	5
3月	142	1,175	0	0	85	842	65	3
4月	118	955	0	0	74	842	71	0

公共職業安定所別の状況(4月)

項目 安定所	高年齢雇用継続基本給付金		高年齢再就職給付金		育児休業基本給付金		育児休業者 職場復帰給 付金	介護休業 給付金
	受給要件 確認件数	受給者 実人員	受給要件 確認件数	受給者 実人員	受給要件 確認件数	受給者 実人員	受給者 実人員	受給者数
鳥取	46	438	0	0	34	371	33	0
米子	59	341	0	0	22	280	24	0
倉吉	13	176	0	0	18	191	14	0

平成20年4月1日付け安定所統廃合により「郡家所」を「鳥取所」に統合、「境港所」を「米子所」に統合。

用語の説明

一 般=「パートタイム」以外のものをいう。なお、雇用期間の定めにより「常用」「臨時・季節」にわけられる。

パートタイム=「パートタイム」とは、1日、1週間又は1ヶ月の所定労働時間が当該事業所において、同種の業務に従事する通常の労働者の所定労働時間に比し相当程度短いものをいう。

なお、「パートタイム」は雇用期間の定めにより、「常用的パートタイム」、「臨時的パートタイム」及び「日雇的パートタイム」にわけられる。

新規求職申込件数=期間中に自安定所で新たに受付けた求職申込みの件数をいう。

月間有効求職者数=「前月から繰越された有効求職者数」と当月の「新規求職申込件数」の合計数をいう。

就職件数=自安定所の有効求職者が、自安定所の紹介あっせんにより就職したことを確認した件数をいう。

⊗受給者の就職件数=受給資格決定後、基本手当の支給を終了するまでの間に安定所の紹介により就職した基本手当受給資格者の就職件数をいう。

求人倍率=求職者1人当たり、求人がどれだけあるかをみるもので、次の式で計算される。

$$\text{新規求人倍率} = \frac{\text{新規求人数}}{\text{新規求職者数}} \quad \text{有効求人倍率} = \frac{\text{有効求人数}}{\text{有効求職者数}}$$

新規求人数=期間中に新たに受けた求人数（採用予定人員）をいう。

月間有効求人数=「前月から繰越された有効求人数」と当月の「新規求人数」の合計数をいう。

受給者実人員=失業給付を実際に受けた受給資格者の実数をいう。

季節調整値=一年を周期として繰り返す季節的な要因による変動の影響を取り除いた値である。

(労働関係の季節調整は、厚生労働省においてセンサス局法Ⅱ(X-12-ARIMA)を使用して行われている。)

高年齢雇用継続基本給付金=60歳到達時の75%未満の賃金で、雇用を継続する60歳以上65歳未満の被保険者

高年齢再就職給付金=60歳以上65歳未満の者で、失業給付受給中(100日以上)の残日数に離職前賃金の75%未満で再就職した者

育児休業基本給付金=満1歳未満の子を養育する育児休業取得者

育児休業者職場復帰給付金=職場復帰(休業終了)後引き続き6ヵ月月間雇用された者

介護休業給付金=家族を介護するための休業を取得した者で、一人の家族あたり最長3ヵ月・1回限り

求人・求職・求人倍率の動き

年別状況

(パートを含む原数値)

項目	新規求人数	有効求人数	新規求職 申込件数	有効求職 申込件数	新規 求人倍率	新規 求人倍率 (全国)	有効 求人倍率	有効 求人倍率 (全国)
平成9年	50,361	136,659	26,908	112,207	1.87	1.20	1.22	0.72
平成10年	45,384	118,781	30,218	131,783	1.50	0.92	0.90	0.53
平成11年	44,827	112,183	30,953	135,266	1.45	0.87	0.83	0.48
平成12年	48,113	124,277	31,788	136,843	1.51	1.05	0.91	0.59
平成13年	46,043	116,967	35,393	152,447	1.30	1.01	0.77	0.59
平成14年	42,623	102,173	36,806	169,521	1.16	0.93	0.60	0.54
平成15年	43,588	103,222	37,223	151,277	1.17	1.07	0.68	0.64
平成16年	48,288	117,311	38,708	145,924	1.25	1.29	0.80	0.83
平成17年	48,865	120,837	40,886	156,719	1.20	1.46	0.77	0.95
平成18年	50,051	124,652	41,474	158,304	1.21	1.56	0.79	1.06
平成19年	49,136	120,482	41,550	160,104	1.19	1.52	0.75	1.04

