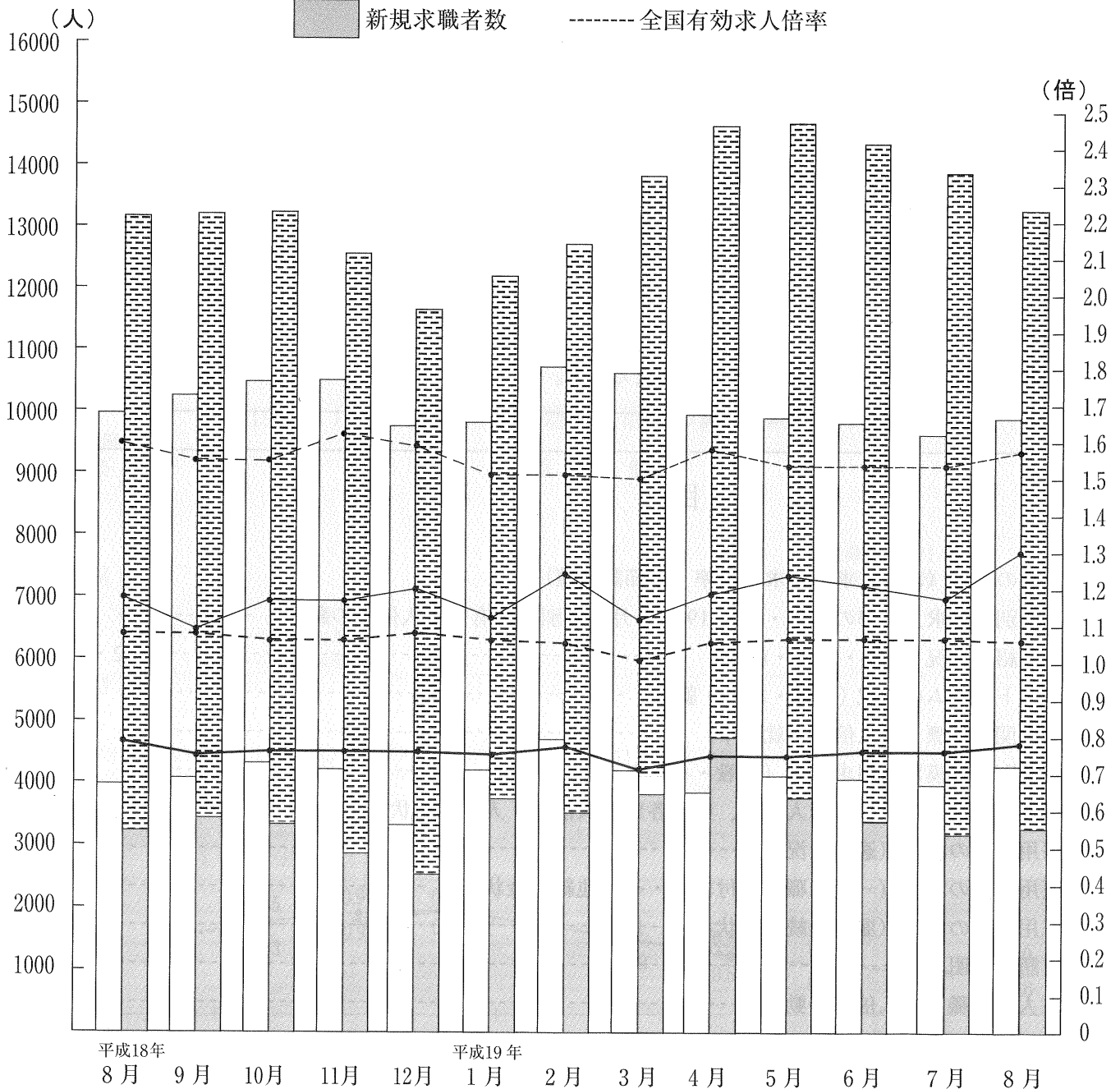
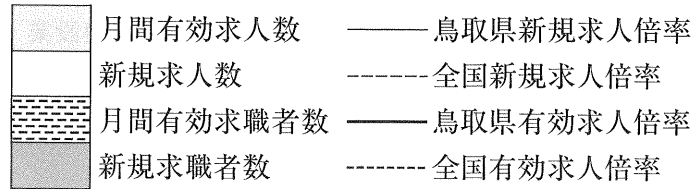


労働市場月報

平成19年8月分

求人・求職・求人倍率(季節調整値)の動き

月間有効求人数	9,997人	鳥取県新規求人倍率	1.30倍
新規求人数	4,347人	全国新規求人倍率	1.58倍
月間有効求職者数	13,216人	鳥取県有効求人倍率	0.79倍
新規求職者数	3,188人	全国有効求人倍率	1.06倍



今月の動き (8月)

《求人倍率》

- ・鳥取県の平成19年8月の有効求人倍率（パートを含む速報値）は0.79倍（季節調整値）で前月を0.02ポイント上回った。
- ・新規求人倍率（パートを含む季節調整値）は、1.30倍となり、前月を0.13ポイント上回った。

（求人の動き）

- ・8月の新規求人数は、前年同月に比べ7.4%の増、有効求人数は0.2%の増となった。
- ・新規求人数（パートを含む）を主要産業別に前年同月と比較すると、建設業（12.0%増）、製造業（13.8%減）、情報通信業（24.0%減）、運輸業（19.5%減）、卸売・小売業（16.2%増）、飲食店・宿泊業（19.6%増）、医療・福祉（26.4%増）、サービス業（その他）（8.8%増）となった。

（求職の動き）

- ・8月の新規求職者数は、前年同月比で3.5%の減となった。
- ・有効求職者数は、前年同月比0.3%の増となった。

《パートタイムの動向》

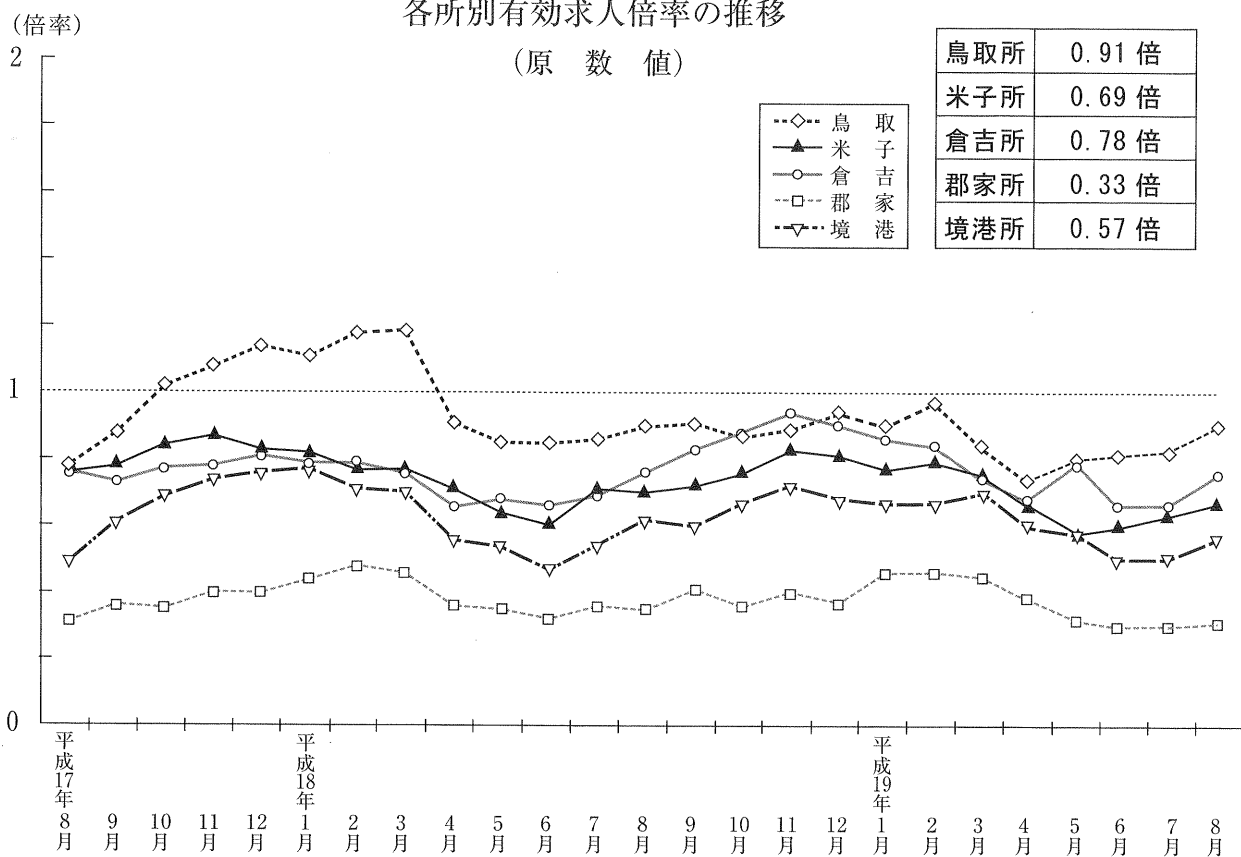
- ・8月のパートタイムの有効求人倍率（原数値）は、1.10倍と前年同月（1.07倍）を0.03ポイント上回った。
- ・新規求人数は、前年同月と比べ15.8%の増となった。

目 次

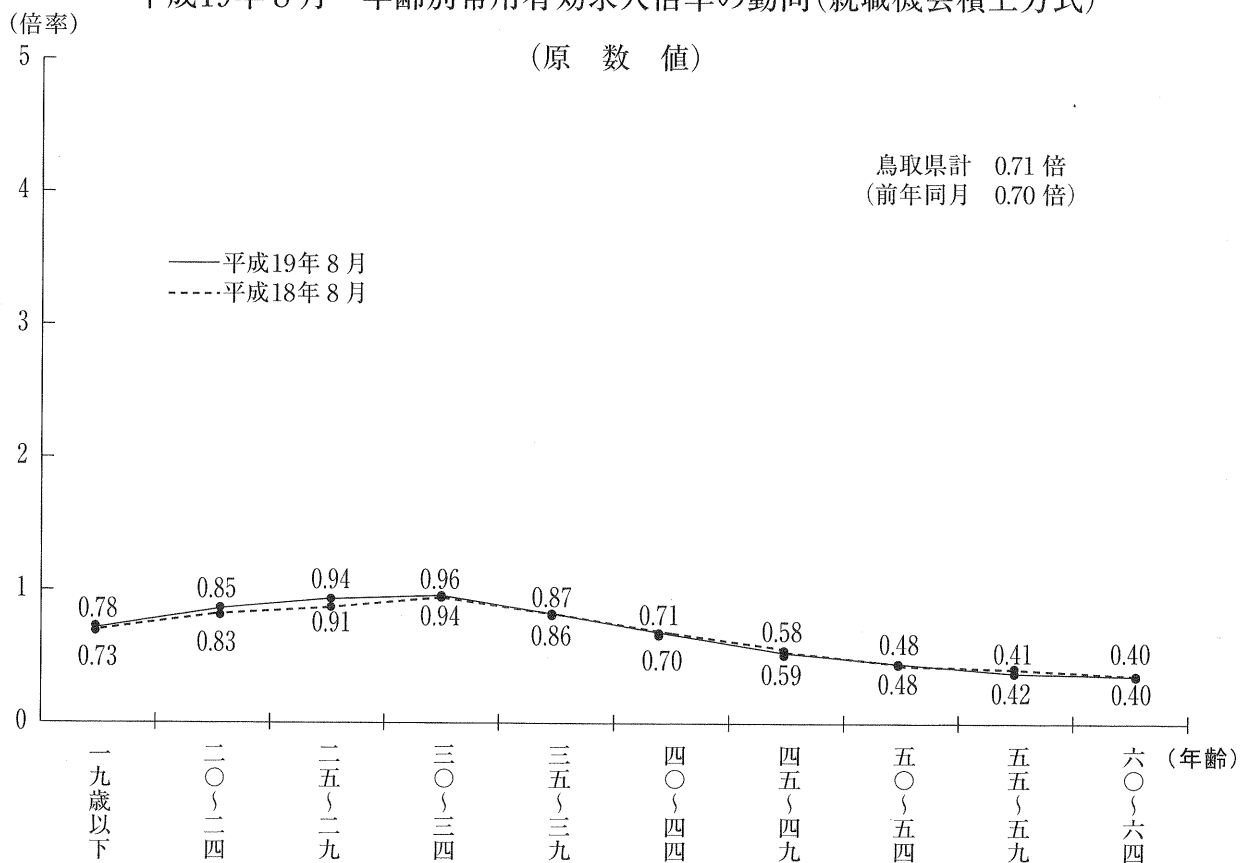
今月の動き（求人・求職、求人倍率（季節調整値））

各所別有効求人倍率の推移・平成19年8月年齢別常用有効求人倍率の動向	-----	1
職業紹介状況（求職・求人・就職）	-----	2・3
パートタイムの状況（求職・求人・就職）	-----	4
雇用関係指標（求人倍率・就職率）	-----	5
産業別・規模別新規求人数（一般・パートタイム）	-----	6
職業別常用新規求職・求人状況、中国各県求人倍率、人手不足状況	-----	7
雇用保険の状況（適用状況）	-----	8
雇用保険の状況（一般求職者給付状況・その他給付金状況）	-----	9
雇用保険の状況（雇用継続給付状況）	-----	10
用語の説明	-----	11
求人・求職・求人倍率の動き	-----	12

各所別有効求人倍率の推移



平成19年8月 年齢別常用有効求人倍率の動向(就職機会積上方式)



1 職業紹介状況(学卒を除き、パートタイムを含む)

項目 年月	求 職 者 数									
	新 規					有 効				
	計	前 年 同月比	うち一般	うち45歳 以 上	うち55歳 以 上	計	前 年 同月比	うち一般	うち45歳 以 上	うち55歳 以 上
13年	35,393	11.3	28,287	13,068	6,281	152,447	11.4	121,174	72,974	40,686
14年	36,806	4.0	29,235	13,905	6,346	169,521	11.2	138,374	83,711	38,523
15年	37,223	1.1	29,327	13,543	6,478	151,277	△ 10.8	121,830	66,868	32,413
16年	38,708	4.0	29,969	13,314	6,386	145,924	△ 3.5	115,505	60,275	29,722
17年	40,886	5.6	30,260	13,777	6,983	156,719	7.4	119,164	61,405	31,619
18年	41,474	1.4	30,449	14,034	7,267	158,304	1.0	119,135	62,528	33,033
17年 8月	3,333	10.1	2,462	1,062	525	13,564	13.3	10,333	5,275	2,738
9月	3,473	10.4	2,449	1,127	522	13,465	11.5	10,114	5,232	2,694
10月	3,256	7.7	2,399	1,040	508	13,263	10.7	9,989	5,102	2,581
11月	2,774	△3.5	2,050	915	448	12,466	7.1	9,425	4,913	2,497
12月	2,195	△10.2	1,684	798	406	11,228	3.1	8,603	4,552	2,313
18年 1月	3,679	2.9	2,783	1,295	685	11,846	3.1	9,084	4,806	2,494
2月	3,269	6.0	2,409	1,092	553	12,235	5.5	9,359	4,875	2,490
3月	3,908	0.6	2,940	1,293	625	13,455	4.9	10,294	5,243	2,640
4月	4,829	△ 0.3	3,488	1,888	1,062	14,512	2.7	10,928	5,825	3,063
5月	3,695	△ 0.2	2,652	1,215	618	14,484	0.7	10,780	5,772	3,063
6月	3,398	△ 5.3	2,494	1,168	575	14,318	△ 0.3	10,644	5,744	3,037
7月	3,064	△ 3.5	2,269	1,019	505	13,603	△ 2.6	10,194	5,458	2,857
8月	3,305	△ 0.8	2,469	979	514	13,178	△ 2.8	9,958	5,123	2,720
9月	3,508	1.0	2,500	1,153	630	13,222	△ 1.8	9,904	5,109	2,781
10月	3,403	4.5	2,464	1,094	552	13,250	△ 0.1	9,907	5,064	2,727
11月	2,878	3.7	2,086	956	490	12,541	0.6	9,335	4,892	2,641
12月	2,538	15.6	1,895	882	458	11,660	3.8	8,748	4,617	2,520
19年 1月	3,756	2.1	2,760	1,283	705	12,209	3.1	9,150	4,856	2,669
2月	3,514	7.5	2,627	1,130	575	12,702	3.8	9,523	4,910	2,657
3月	3,974	1.7	2,935	1,312	690	13,807	2.6	10,350	5,224	2,804
4月	4,759	△ 1.4	3,366	1,793	1,019	14,636	0.9	10,811	5,677	3,166
5月	3,703	0.2	2,678	1,139	576	14,779	2.0	10,866	5,713	3,157
6月	3,360	△ 1.1	2,467	1,055	534	14,363	0.3	10,623	5,545	3,060
7月	3,173	3.6	2,336	1,034	551	13,781	1.3	10,273	5,360	2,931
8月	3,188	△ 3.5	2,448	971	489	13,216	0.3	9,988	5,117	2,797

公共職業安定所別の状況(8月)

項目 安定所	求 職 者 数									
	新 規					有 効				
	計	前 年 同月比	うち一般	うち45歳 以 上	うち55歳 以 上	計	前 年 同月比	うち一般	うち45歳 以 上	うち55歳 以 上
鳥 取	1,218	2.9	920	339	153	4,771	5.6	3,573	1,701	837
米 子	1,121	△ 10.2	873	356	194	4,656	△ 4.7	3,531	1,790	1,063
倉 吉	501	△ 4.9	389	155	75	2,207	△ 0.7	1,677	908	483
郡 家	140	15.7	108	50	28	750	6.5	615	366	211
境 港	208	△ 7.6	158	71	39	832	△ 1.9	592	352	203

求 人 数						就 職 件 数						
新 規			有 効			全 数					うち(保) 受給者	うち常用45歳以上(パートを除く)
計	前年同月比	うち一般	計	前年同月比	うち一般	計	前年同月比	うち一般	うち45歳以上	うち55歳以上		
46,043	△ 4.3	31,709	116,967	△ 5.9	81,446	12,309	2.5	8,961	3,684	1,303	3,854	978
42,623	△ 7.4	28,612	102,173	△ 12.6	69,327	12,727	3.4	8,861	3,740	1,243	3,716	980
43,588	2.3	28,878	103,222	1.0	69,232	13,539	6.4	9,260	4,054	1,361	3,619	912
48,288	10.8	33,065	117,311	13.6	80,768	14,974	10.6	10,750	4,320	1,585	3,668	885
48,865	1.2	32,193	120,837	3.0	80,048	15,928	6.4	11,167	4,511	1,840	3,947	959
50,051	2.4	32,836	124,652	3.2	81,462	16,046	0.7	11,110	4,589	1,878	4,084	962
4,145	7.5	2,753	9,791	3.2	6,482	1,348	26.7	940	352	143	334	72
4,423	7.9	2,848	10,402	5.5	6,797	1,472	19.7	968	409	158	391	99
4,843	10.5	3,083	11,341	10.1	7,339	1,536	14.6	1,089	441	171	362	92
4,183	1.2	2,653	11,117	7.9	7,181	1,285	6.2	894	403	174	342	87
3,319	△ 1.7	2,235	10,119	1.7	6,585	996	△ 6.2	709	273	110	264	59
4,633	22.8	3,112	10,516	10.2	6,947	1,078	1.8	773	288	106	256	57
4,440	10.7	2,968	10,894	13.1	7,274	1,210	10.3	858	326	141	291	55
4,984	4.9	3,273	11,947	10.5	7,923	1,637	10.3	1,176	523	224	389	97
4,142	9.3	2,757	10,761	6.3	6,956	1,509	3.1	1,001	431	165	369	82
3,911	7.7	2,574	10,067	7.0	6,512	1,484	8.7	1,049	425	171	377	98
3,696	△ 5.7	2,337	9,569	3.6	6,152	1,460	0.1	996	417	174	380	83
4,164	2.1	2,675	9,858	5.8	6,365	1,295	△ 5.1	886	389	140	343	90
4,046	△ 2.4	2,747	9,980	1.9	6,528	1,254	△ 7.0	856	374	155	307	81
4,099	△ 7.3	2,615	10,274	△ 1.2	6,709	1,334	△ 9.4	912	355	161	365	83
4,410	△ 8.9	2,868	10,499	△ 7.4	6,921	1,458	△ 5.1	1,015	404	159	381	93
4,204	0.5	2,672	10,517	△ 5.4	6,786	1,287	0.2	868	371	140	342	83
3,322	0.1	2,238	9,770	△ 3.4	6,389	1,040	4.4	720	286	142	284	60
4,214	△ 9.0	2,830	9,826	△ 6.6	6,584	1,104	2.4	795	308	144	288	51
4,710	6.1	3,218	10,670	△ 2.1	7,204	1,247	3.1	880	335	151	324	57
4,127	△ 17.2	2,658	10,558	△ 11.6	6,920	1,734	5.9	1,293	535	231	387	89
3,828	△ 7.6	2,377	9,919	△ 7.8	6,220	1,382	△ 8.4	915	342	146	291	56
4,128	5.5	2,818	9,742	△ 3.2	6,367	1,472	△ 0.8	1,002	400	146	443	96
3,961	7.2	2,476	9,649	0.8	6,204	1,452	△ 0.5	982	346	156	359	62
3,940	△ 5.4	2,529	9,640	△ 2.2	6,193	1,310	1.2	869	355	156	366	78
4,347	7.4	2,843	9,997	0.2	6,440	1,218	△ 2.9	832	360	169	333	99

求 人 数						就 職 件 数						
新 規			有 効			全 数					うち(保) 受給者	うち常用45歳以上(パートを除く)
計	前年同月比	うち一般	計	前年同月比	うち一般	計	前年同月比	うち一般	うち45歳以上	うち55歳以上		
2,037	24.1	1,186	4,363	6.9	2,764	403	△ 14.3	253	105	42	97	28
1,253	△ 5.6	960	3,190	△ 7.4	2,254	450	8.4	320	145	77	115	29
744	△ 0.4	481	1,729	3.0	953	227	△ 9.6	154	57	21	65	18
96	7.9	69	244	△ 2.0	168	64	28.0	55	26	13	33	13
217	△ 9.6	147	471	△ 10.5	301	74	8.8	50	27	16	23	11

(パートタイムの状況)

項目 年月	求 職 者 数				求 人 数				就 職 件 数	
	新 規 計		有 効 計		新 規 計		有 効 計		全 数	
		前 年 同月比		前 年 同月比		前 年 同月比		前 年 同月比		前 年 同月比
13年	7,106	20.0	31,273	23.7	14,334	4.7	35,521	2.0	3,348	16.0
14年	7,571	6.5	31,147	△ 0.4	14,011	△ 2.3	32,846	△ 7.5	3,866	15.5
15年	7,896	4.3	29,447	△ 5.5	14,710	5.0	33,990	3.5	4,279	10.7
16年	8,739	10.7	30,419	3.3	15,223	3.5	36,543	7.5	4,224	△ 1.3
17年	10,626	21.6	37,555	23.5	16,672	9.5	40,789	11.6	4,761	12.7
18年	11,025	3.8	39,169	4.3	17,215	3.3	43,190	5.9	4,936	3.7
17年 8月	871	8.2	3,231	21.6	1,392	19.2	3,309	11.2	408	36.0
9月	1,024	16.0	3,351	18.5	1,575	25.4	3,605	19.1	504	45.7
10月	857	11.2	3,274	16.9	1,760	32.6	4,002	33.0	447	13.2
11月	724	△ 6.5	3,041	8.8	1,530	13.6	3,936	22.2	391	14.0
12月	511	△ 10.0	2,625	2.6	1,084	7.1	3,534	16.7	287	△ 8.3
18年 1月	896	8.7	2,762	5.9	1,521	32.7	3,569	21.0	305	9.3
2月	860	14.4	2,876	10.6	1,472	9.3	3,620	19.2	352	28.5
3月	968	5.2	3,161	9.8	1,711	11.2	4,024	15.5	461	20.1
4月	1,341	△ 2.0	3,584	4.2	1,385	16.3	3,805	12.3	508	13.4
5月	1,043	6.8	3,704	4.2	1,337	7.6	3,555	11.7	435	0.9
6月	904	△ 10.0	3,674	2.9	1,359	△ 0.3	3,417	10.4	464	△ 0.4
7月	795	0.3	3,409	1.0	1,489	△ 0.9	3,493	6.9	409	△ 7.5
8月	836	△ 4.0	3,220	△ 0.3	1,299	△ 6.7	3,452	4.3	398	△ 2.5
9月	1,008	△ 1.6	3,318	△ 1.0	1,484	△ 5.8	3,565	△ 1.1	422	△ 16.3
10月	939	9.6	3,343	2.1	1,542	△ 12.4	3,578	△ 10.6	443	△ 0.9
11月	792	9.4	3,206	5.4	1,532	0.1	3,731	△ 5.2	419	7.2
12月	643	25.8	2,912	10.9	1,084	0.0	3,381	△ 4.3	320	11.5
19年 1月	996	11.2	3,059	10.8	1,384	△ 9.0	3,242	△ 9.2	309	1.4
2月	887	3.1	3,179	10.5	1,492	1.4	3,466	△ 4.3	367	4.3
3月	1,039	7.3	3,457	9.4	1,469	△ 14.1	3,638	△ 9.6	441	△ 4.3
4月	1,393	3.9	3,825	6.7	1,451	4.8	3,699	△ 2.8	467	△ 8.1
5月	1,025	△ 1.7	3,913	5.6	1,310	△ 2.0	3,375	△ 5.1	470	8.0
6月	893	△ 1.2	3,740	1.8	1,485	9.3	3,445	0.8	470	1.3
7月	837	5.3	3,508	2.9	1,411	△ 5.2	3,447	△ 1.3	441	7.8
8月	740	△ 11.5	3,228	0.2	1,504	15.8	3,557	3.0	386	△ 3.0

公共職業安定所別の状況(8月)

項目 安定所	求 職 者 数				求 人 数				就 職 件 数	
	新 規 計		有 効 計		新 規 計		有 効 計		全 数	
		前 年 同月比		前 年 同月比		前 年 同月比		前 年 同月比		前 年 同月比
鳥 取	298	1.0	1,198	9.0	851	61.8	1,599	15.6	150	△ 2.0
米 子	248	△ 25.7	1,125	△ 7.0	293	△ 16.8	936	△ 11.6	130	5.7
倉 吉	112	△ 13.2	530	△ 0.6	263	△ 18.3	776	9.9	73	△ 25.5
郡 家	32	39.1	135	3.8	27	△ 10.0	76	△ 22.4	9	△ 18.2
境 港	50	△ 9.1	240	△ 3.2	70	1.4	170	△ 17.5	24	84.6

2 雇用関係指標(学卒を除き、パートタイムを含む)

項目 年月	求人倍率(季節調整値)				パート求人倍率(原数値)				就職率(%)				
	新規		有効		新規		有効		全数			うち45歳以上	パート
	県	全国	県	全国	県	全国	県	全国	全国	県	前年同月比		
13年	1.30	1.01	0.77	0.59	2.02	2.16	1.14	1.43	26.8	34.8	△ 3.0	28.2	47.1
14年	1.16	0.93	0.60	0.54	1.85	1.99	1.05	1.33	26.3	34.6	△ 0.2	26.9	51.1
15年	1.17	1.07	0.68	0.64	1.86	2.10	1.15	1.46	28.2	36.4	1.8	29.9	54.2
16年	1.25	1.29	0.80	0.83	1.74	1.98	1.20	1.47	30.2	38.7	2.3	32.4	48.3
17年	1.20	1.46	0.77	0.95	1.64	2.03	1.09	1.37	32.6	39.0	0.3	32.7	44.8
18年	1.21	1.56	0.79	1.06	1.60	2.14	1.11	1.47	32.4	39.1	0.1	33.4	45.4
17年 8月	1.16	1.49	0.75	0.97	1.60	2.11	1.02	1.32	30.4	40.4	5.2	33.1	46.8
9月	1.29	1.49	0.76	0.98	1.54	1.96	1.08	1.36	32.1	42.4	3.3	36.3	49.2
10月	1.29	1.45	0.81	0.98	2.05	2.09	1.22	1.41	32.7	47.2	2.9	42.4	52.2
11月	1.21	1.51	0.80	0.99	2.11	2.39	1.29	1.49	34.9	46.3	4.2	44.0	54.0
12月	1.36	1.57	0.82	1.01	2.12	2.77	1.35	1.58	31.7	45.4	1.9	34.2	56.2
18年 1月	1.29	1.56	0.83	1.03	1.70	2.13	1.29	1.59	22.1	29.3	△ 9.8	22.2	34.0
2月	1.26	1.56	0.81	1.04	1.71	2.30	1.26	1.62	29.6	37.0	1.4	29.9	40.9
3月	1.26	1.51	0.82	1.02	1.77	2.11	1.27	1.60	35.9	41.9	3.7	40.4	47.6
4月	1.25	1.53	0.80	1.04	1.03	1.39	1.06	1.38	32.3	31.2	1.0	22.8	37.9
5月	1.17	1.61	0.79	1.06	1.28	1.77	0.96	1.28	34.6	40.2	3.3	35.0	41.7
6月	1.17	1.58	0.78	1.07	1.50	1.99	0.93	1.27	34.8	43.0	2.4	35.7	51.3
7月	1.25	1.58	0.79	1.09	1.87	2.24	1.02	1.34	33.4	42.3	△ 0.7	38.2	51.4
8月	1.19	1.60	0.79	1.08	1.55	2.25	1.07	1.41	31.1	37.9	△ 2.5	38.2	47.6
9月	1.13	1.57	0.76	1.08	1.47	2.03	1.07	1.45	33.4	38.0	△ 4.4	30.8	41.9
10月	1.15	1.53	0.75	1.07	1.64	2.14	1.07	1.48	33.8	42.8	△ 4.4	36.9	47.2
11月	1.15	1.60	0.75	1.07	1.93	2.55	1.16	1.56	35.8	44.7	△ 1.6	38.8	52.9
12月	1.19	1.60	0.76	1.07	1.69	2.79	1.16	1.65	32.1	41.0	△ 4.4	32.4	49.8
19年 1月	1.12	1.51	0.75	1.06	1.39	2.00	1.06	1.59	22.6	29.4	0.1	24.0	31.0
2月	1.24	1.51	0.77	1.05	1.68	2.25	1.09	1.59	30.3	35.5	△ 1.5	29.6	41.4
3月	1.12	1.50	0.71	1.03	1.41	2.19	1.05	1.58	36.4	43.6	1.7	40.8	42.4
4月	1.19	1.58	0.74	1.05	1.04	1.44	0.97	1.39	32.1	29.0	△ 2.2	19.1	33.5
5月	1.23	1.54	0.74	1.06	1.28	1.70	0.86	1.29	34.1	39.8	△ 0.4	35.1	45.9
6月	1.21	1.54	0.78	1.07	1.66	2.04	0.92	1.28	34.7	43.2	0.2	32.8	52.6
7月	1.17	1.55	0.77	1.07	1.69	2.18	0.98	1.32	32.9	41.3	△ 1.0	34.3	52.7
8月	1.30	1.58	0.79	1.06	2.03	2.26	1.10	1.38	31.1	38.2	0.3	37.1	52.2

注) 求人倍率(季節調整値)の数値は、パートを含む。
 // の17年・18年は19年2月改訂。
 就職率は、新規求職者ベースである。

公共職業安定所別の状況(8月)

項目 年月	求人倍率(原数値)				パート求人倍率(原数値)				就職率(%)				
	新規		有効		新規		有効		全数			うち45歳以上	パート
	前年同月比	前年同月比	前年同月比	前年同月比	前年同月比	前年同月比	前年同月比	前年同月比					
鳥取	1.67	0.28	0.91	0.01	2.86	1.08	1.33	0.07	33.1	△ 6.6	31.0	50.3	
米子	1.12	0.06	0.69	△ 0.01	1.18	0.13	0.83	△ 0.05	40.1	6.8	40.7	52.4	
倉吉	1.49	0.07	0.78	0.02	2.35	△ 0.15	1.46	0.14	45.3	△ 2.3	36.8	65.2	
郡家	0.69	△ 0.05	0.33	△ 0.02	0.84	△ 0.46	0.56	△ 0.19	45.7	4.4	52.0	28.1	
境港	1.04	△ 0.03	0.57	△ 0.05	1.40	0.15	0.71	△ 0.12	35.6	5.4	38.0	48.0	

3 産業別・規模別新規求人数

産業・規模		一 般		パートタイム		
		19年8月	18年8月	前年同月比	19年8月	18年8月
産 業 別	ABC 農 ・ 林 ・ 漁 業	24	21	14.3	11	8
	D 鉱 業	0	0	-	0	0
	E 建 設 業	313	282	11.0	14	10
	F 製 造 業	371	433	△ 14.3	146	167
	09 食 料 品 製 造 業	80	69	15.9	63	93
	10 飲 料 ・ た ば こ ・ 飼 料 製 造 業	7	12	△ 41.7	1	0
	11 織 維 工 業	0	4	△ 100.0	0	0
	12 衣 服 ・ そ の 他 の 織 維 製 造 業	31	23	34.8	17	6
	13 木 材 ・ 木 製 品 製 造 業	19	6	216.7	0	0
	14 家 具 ・ 装 備 品 製 造 業	0	1	△ 100.0	3	1
	15 パ ル プ ・ 紙 ・ 紙 加 工 品 製 造 業	2	0	-	2	0
	16 印 刷 ・ 同 関 連 業	9	4	125.0	5	1
	17 化 学 工 業	1	0	-	0	1
	19 プ ラ ス チ ッ ク 製 品 製 造 業	13	10	30.0	15	11
	20 ゴ ム 製 品 製 造 業	0	2	△ 100.0	2	0
	22 窯 業 ・ 土 石 製 品 製 造 業	4	2	100.0	0	0
	23 鉄 鋼 業	3	9	△ 66.7	0	0
	24 非 鉄 金 属 製 造 業	0	0	-	1	0
	25 金 属 製 品 製 造 業	21	30	△ 30.0	1	1
	26 一 般 機 械 器 具 製 造 業	26	38	△ 31.6	1	3
	27 電 気 機 械 器 具 製 造 業	102	165	△ 38.2	13	27
	28,29 ハ ー ド ウ ェ ア 製 造 関 係	44	48	△ 8.3	22	19
	30 輸 送 用 機 械 器 具 製 造 業	8	5	60.0	0	4
	31 精 密 機 械 器 具 製 造 業	0	4	△ 100.0	0	0
	21・32 そ の 他 の 製 造 業	1	1	0.0	0	0
	G 電 気 ・ ガ ス ・ 熱 供 給 ・ 水 道 業	1	0	-	0	0
	H 情 報 通 信 業	96	145	△ 33.8	69	72
	I 運 輸 業	129	177	△ 27.1	53	49
	J 卸 売 ・ 小 売 業	391	378	3.4	413	314
	K 金 融 ・ 保 険 業	47	31	51.6	8	9
	L 不 動 産 業	6	21	△ 71.4	5	5
M 飲 食 店 ・ 宿 泊 業	170	121	40.5	330	297	
N 医 療 ・ 福 祉	392	289	35.6	130	124	
O 教 育 ・ 学 習 支 援 業	17	19	△ 10.5	30	19	
P 複 合 サ ー ビ ス 業	20	9	122.2	90	35	
Q サ ー ビ ス 業 (そ の 他)	831	765	8.6	199	182	
R・S 公 務 ・ そ の 他	35	56	△ 37.5	6	8	
合 計	2,843	2,747	3.5	1,504	1,299	
規 模 別	29 人 以 下	1,527	1,476	3.5	889	793
	30 ～ 99	725	640	13.3	373	291
	100 ～ 299	491	489	0.4	156	176
	300 ～ 499	39	35	11.4	6	33
	500 ～ 999	52	81	△ 35.8	80	6
1000 人 以 上	9	26	△ 65.4	0	0	

※ 参 考

職業別常用新規求職・求人状況(8月)

(学卒を除きパートタイムを含む)
(IT関連、福祉関連は内数)

職業	新規求職申込件数				新規求人数	新規求人倍率
	計	45歳以上	男	45歳以上		
職業計	3,169	968	1,523	515	3,977	1.25
専門的・技術的	317	85	112	41	731	2.31
管理的	4	2	3	2	3	0.75
事務的	632	110	90	27	336	0.53
販売	385	93	201	50	650	1.69
サービス	234	78	76	25	765	3.27
保安	26	14	20	13	249	9.58
農林漁業	14	8	13	7	31	2.21
運輸・通信	116	48	113	46	188	1.62
生産工程・労務	782	314	535	184	1,024	1.31
IT関連	94	24	59	10	84	0.89
福祉関連	161	52	35	10	347	2.16
その他	659	216	360	120	0	0.00

中国各県の求人倍率(季節調整値)

年 月	県 名	有効求人倍率 (パートを含む)					
		鳥 取	島 根	岡 山	広 島	山 口	全 国
平成19年	1月	0.75	0.92	1.46	1.20	1.13	1.06
	2月	0.77	0.89	1.45	1.19	1.11	1.05
	3月	0.71	0.93	1.49	1.14	1.08	1.03
	4月	0.74	0.90	1.48	1.17	1.09	1.05
	5月	0.74	0.93	1.46	1.19	1.09	1.06
	6月	0.78	0.93	1.43	1.20	1.06	1.07
	7月	0.77	0.97	1.43	1.21	1.08	1.07
	8月	0.79	0.98	1.46	1.24	1.07	1.06

人手不足状況(雇用人員判断)

(回答社数構成比、%)

調査時点		18/9	18/12	19/3	19/6	
					最近	先行き
山陰	全産業 DI(「過剰」-「不足」)	8	6	4	12	14
	製造業	9	12	4	9	15
	非製造業	8	4	3	14	14
全国	全産業 DI(「過剰」-「不足」)	△8	△11	△12	△8	△13

資料出所 山陰の「企業短期経済観測調査」結果(日本銀行松江支店)

4 雇用保険の状況

(1) 適用状況

項目 年月	適用 事業所数	被保険者数		資格取得	資格喪失					
		前年 同月比	計		うち45歳 以上	うち55歳 以上	うち事業主 都合による 解雇	うち45歳 以上	うち55歳 以上	
13年	11,070	154,077	△ 0.8	29,695	31,147	12,238	6,199	5,115	2,872	1,288
14年	10,990	149,790	△ 2.8	28,511	31,814	13,619	6,561	6,508	3,911	1,447
15年	10,932	147,803	△ 1.3	28,314	30,199	12,086	6,343	4,864	2,711	1,353
16年	10,798	149,035	0.8	32,380	29,279	11,271	5,634	4,059	2,278	1,006
17年	10,682	149,326	0.2	29,529	31,226	11,548	6,036	3,953	2,093	1,034
18年	10,565	147,647	△ 1.1	29,339	29,813	11,037	5,957	4,482	2,286	1,269
17年 8月	10,674	149,744	△ 0.7	2,157	2,188	757	388	246	131	68
9月	10,601	149,739	△ 0.6	1,960	2,086	670	355	238	126	66
10月	10,615	149,437	△ 0.6	2,011	2,362	734	382	207	102	41
11月	10,637	148,483	△ 1.4	1,969	2,929	932	328	402	182	80
12月	10,641	148,224	△ 1.2	1,728	1,918	764	410	273	140	74
18年 1月	10,645	147,498	△ 1.2	1,555	2,196	895	497	317	169	84
2月	10,622	147,456	△ 1.1	1,693	1,757	637	338	222	122	62
3月	10,607	147,250	△ 1.0	2,321	2,525	876	435	352	208	104
4月	10,566	147,437	△ 1.3	5,749	5,550	2,264	1,334	675	417	244
5月	10,568	147,920	△ 1.3	2,944	2,466	885	480	374	159	82
6月	10,566	148,129	△ 1.3	2,753	2,508	944	472	439	196	107
7月	10,557	148,046	△ 1.2	2,080	2,178	758	411	323	173	110
8月	10,538	147,815	△ 1.3	1,843	2,060	680	349	301	159	85
9月	10,520	147,490	△ 1.5	1,922	2,268	827	445	485	262	148
10月	10,518	147,408	△ 1.4	2,506	2,646	942	499	445	227	142
11月	10,532	147,765	△ 0.5	2,179	1,838	608	312	365	114	61
12月	10,538	147,544	△ 0.5	1,794	1,821	721	385	184	80	40
19年 1月	10,547	146,948	△ 0.4	1,767	2,275	871	519	270	133	76
2月	10,558	146,747	△ 0.5	2,230	2,372	1,022	494	837	496	213
3月	10,557	146,547	△ 0.5	2,326	2,508	920	487	420	246	137
4月	10,536	146,960	△ 0.3	5,842	5,312	2,126	1,292	621	377	223
5月	10,525	147,964	0.0	3,232	2,236	789	424	305	155	88
6月	10,501	148,116	0.0	2,254	2,035	736	409	313	136	74
7月	10,486	147,976	0.0	2,060	2,179	771	417	356	190	99
8月	10,487	147,756	0.0	1,844	2,060	710	378	225	128	64

公共職業安定所別の状況(8月)

項目 安定所	適用 事業所数	被保険者数		資格取得	資格喪失			
		前年 同月比	計		うち男	うち女	うち事業主都合 による解雇	
鳥取	3,647	58,843	0.7	754	822	333	489	69
米子	3,693	49,898	△ 1.1	672	747	323	424	96
倉吉	1,879	25,298	0.6	287	315	147	168	49
郡家	598	4,828	△ 2.3	47	65	38	27	8
境港	670	8,889	0.8	84	111	45	66	3

(2) 一般求職者給付状況

受給資格決定件数		受給者実人員	
	前年同月比		前年同月比
14,692	16.4	5,745	14.1
15,083	2.7	6,868	19.5
12,999	△ 13.8	5,049	△ 26.5
12,232	△ 5.9	4,068	△ 19.4
12,601	3.0	3,935	△ 3.3
12,090	△ 4.1	3,739	△ 5.0
986	9.3	4,601	5.8
911	△ 5.7	4,262	6.4
934	△ 3.5	3,908	0.2
913	12.2	3,783	0.2
681	△ 3.8	3,606	3.5
998	△ 6.6	3,456	0.6
780	△ 6.1	3,471	0.6
964	△ 8.0	3,432	△ 0.9
1,993	△ 0.8	3,376	△ 8.0
1,115	△ 10.3	4,076	△ 3.0
911	△ 12.6	3,959	△ 7.8
896	△ 4.1	4,117	△ 9.3
963	△ 2.3	4,081	△ 11.3
1,044	14.6	3,859	△ 9.5
1,022	9.4	3,889	△ 0.5
724	△ 20.7	3,666	△ 3.1
680	△ 0.1	3,489	△ 3.2
944	△ 5.4	3,461	0.1
902	15.6	3,356	△ 3.3
936	△ 2.9	3,323	△ 3.2
1,993	0.0	3,360	△ 0.5
1,263	13.3	4,171	2.3
911	0.0	4,083	3.1
917	2.3	4,292	4.3
934	△ 3.0	4,219	3.4

(3) その他の給付金状況

短時間失業給付		特例一時金		高年齢求職者給付金		常用就職支度金	再就職手当
受給資格決定件数	受給者実人員	受給資格決定件数	受給者数	受給資格決定件数	受給者数	支給件数	支給件数
516	2,046	558	545	710	705	182	3,047
518	2,031	499	521	790	783	182	2,734
237	609	451	455	803	813	128	975
0	0	544	483	553	559	26	379
-	-	453	415	577	571	5	1,751
-	-	375	362	608	611	14	2,285
-	-	0	0	34	31	0	222
-	-	0	0	35	33	1	195
-	-	0	0	24	37	0	209
-	-	3	0	33	29	0	218
-	-	175	2	22	23	0	202
-	-	169	188	56	31	1	168
-	-	0	154	45	62	3	132
-	-	3	2	29	35	1	139
-	-	2	4	180	127	4	175
-	-	9	4	67	95	2	271
-	-	0	7	46	68	1	217
-	-	0	0	36	36	0	232
-	-	0	0	35	40	0	204
-	-	0	0	43	43	1	172
-	-	0	0	27	29	0	169
-	-	2	0	26	29	1	219
-	-	190	3	18	16	0	187
-	-	144	192	47	31	6	156
-	-	12	139	30	43	0	124
-	-	2	12	33	27	1	183
-	-	3	2	151	116	0	152
-	-	10	4	43	74	1	248
-	-	0	8	36	42	2	247
-	-	0	0	43	41	2	228
-	-	0	0	32	31	1	221

注) 適用事業所数、被保険者数、受給者実人員の年計は、月平均値である。
平成15年5月より雇用保険法改正により短時間失業給付は廃止となった。

受給資格決定件数		受給者実人員	
	前年同月比		前年同月比
321	1.6	1,373	9.0
305	△ 15.3	1,490	△ 2.4
169	△ 0.6	725	△ 1.4
80	27.0	348	23.0
59	9.3	283	2.2

短時間失業給付		特例一時金		高年齢求職者給付金		常用就職支度金	再就職手当
受給資格決定件数	受給者実人員	受給資格決定件数	受給者数	受給資格決定件数	受給者数	支給件数	支給件数
-	-	0	0	6	7	0	72
-	-	0	0	11	9	1	83
-	-	0	0	7	7	0	35
-	-	0	0	1	1	0	15
-	-	0	0	7	7	0	16

(4) 雇用継続給付状況

項目 年月	高年齢雇用継続基本給付金		高年齢再就職給付金		育児休業基本給付金		育児休業者職 場復帰給付金	介護休業 給付金
	受給要件 確認件数	受給者 実人員	受給要件 確認件数	受給者 実人員	受給要件 確認件数	受給者 実人員	受給者 実人員	受給者数
13年	2,014	8,431	64	621	858	6,272	615	36
14年	1,836	9,953	35	527	823	6,671	722	38
15年	1,675	10,560	14	254	863	6,821	693	40
16年	1,184	11,072	4	75	924	7,314	708	38
17年	758	11,330	5	25	854	7,575	774	43
18年	719	10,242	2	43	998	8,079	752	57
17年 8月	53	826	1	2	76	614	54	3
9月	45	1,056	0	1	67	586	49	3
10月	58	862	1	2	81	642	137	5
11月	47	1,020	0	0	60	578	81	6
12月	50	812	1	2	78	604	50	5
18年 1月	52	1,015	0	3	73	615	69	5
2月	53	778	0	4	88	621	42	4
3月	41	1,002	1	3	91	725	60	5
4月	46	766	0	4	73	729	56	6
5月	47	967	0	1	80	647	62	3
6月	64	693	1	6	87	700	38	5
7月	44	966	0	4	78	583	48	5
8月	53	713	0	4	98	669	52	5
9月	80	939	0	3	89	642	53	1
10月	81	727	0	4	69	729	129	5
11月	81	956	0	5	81	743	84	5
12月	77	720	0	2	91	676	59	8
19年 1月	85	954	0	3	96	802	57	4
2月	119	693	0	3	88	618	38	6
3月	134	967	0	0	100	879	68	5
4月	99	773	0	2	75	706	61	4
5月	112	951	0	0	70	835	65	8
6月	70	795	0	0	69	709	47	3
7月	77	1,055	0	0	98	718	64	6
8月	92	870	0	0	79	747	59	7

公共職業安定所別の状況(8月)

項目 安定所	高年齢雇用継続基本給付金		高年齢再就職給付金		育児休業基本給付金		育児休業者職 場復帰給付金	介護休業 給付金
	受給要件 確認件数	受給者 実人員	受給要件 確認件数	受給者 実人員	受給要件 確認件数	受給者 実人員	受給者 実人員	受給者数
鳥取	29	336	0	0	30	318	26	3
米子	44	304	0	0	20	191	13	2
倉吉	5	150	0	0	24	174	15	1
郡家	2	30	0	0	1	16	2	0
境港	12	50	0	0	4	48	3	1

用語の説明

一 般=「パートタイム」以外のものをいう。なお、雇用期間の定めにより「常用」「臨時・季節」にわけられる。

パートタイム=「パートタイム」とは、1日、1週間又は1ヶ月の所定労働時間が当該事業所において、同種の業務に従事する通常の労働者の所定労働時間に比し相当程度短いものをいう。

なお、「パートタイム」は雇用期間の定めにより、「常用的パートタイム」、「臨時的パートタイム」及び「日雇的パートタイム」にわけられる。

新規求職申込件数=期間中に自安定所で新たに受付けた求職申込みの件数をいう。

月間有効求職者数=「前月から繰越された有効求職者数」と当月の「新規求職申込件数」の合計数をいう。

就職件数=自安定所の有効求職者が、自安定所の紹介あっせんにより就職したことを確認した件数をいう。

⊗受給者の就職件数=受給資格決定後、基本手当の支給を終了するまでの間に安定所の紹介により就職した基本手当受給資格者の就職件数をいう。

求人倍率=求職者1人当たり、求人がどれだけあるかをみるもので、次の式で計算される。

$$\text{新規求人倍率} = \frac{\text{新規求人数}}{\text{新規求職者数}} \quad \text{有効求人倍率} = \frac{\text{有効求人数}}{\text{有効求職者数}}$$

新規求人数=期間中に新たに受けた求人数（採用予定人員）をいう。

月間有効求人数=「前月から繰越された有効求人数」と当月の「新規求人数」の合計数をいう。

受給者実人員=失業給付を実際に受けた受給資格者の実数をいう。

季節調整値=一年を周期として繰り返す季節的な要因による変動の影響を取り除いた値である。

(労働関係の季節調整は、厚生労働省においてセンサス局法Ⅱ(X-12-ARIMA)を使用して行われている。)

高年齢雇用継続基本給付金=60歳到達時の75%未満の賃金で、雇用を継続する60歳以上65歳未満の被保険者

高年齢再就職給付金=60歳以上65歳未満の者で、失業給付受給中(100日以上)の残日数に離職前賃金の75%未満で再就職した者

育児休業基本給付金=満1歳未満の子を養育する育児休業取得者

育児休業者職場復帰給付金=職場復帰(休業終了)後引き続き6ヵ月月間雇用された者

介護休業給付金=家族を介護するための休業を取得した者で、一人の家族あたり最長3ヵ月・1回限り

求人・求職・求人倍率の動き

年別状況

(パートを含む原数値)

項目	新規求人数	有効求人数	新規求職 申込件数	有効求職 申込件数	新求人倍率	新規求人倍率 (全国)	有効求人倍率	有効求人倍率 (全国)
平成8年	45,258	118,970	24,894	105,740	1.82	1.19	1.13	0.70
平成9年	50,361	136,659	26,908	112,207	1.87	1.20	1.22	0.72
平成10年	45,384	118,781	30,218	131,783	1.50	0.92	0.90	0.53
平成11年	44,827	112,183	30,953	135,266	1.45	0.87	0.83	0.48
平成12年	48,113	124,277	31,788	136,843	1.51	1.05	0.91	0.59
平成13年	46,043	116,967	35,393	152,447	1.30	1.01	0.77	0.59
平成14年	42,623	102,173	36,806	169,521	1.16	0.93	0.60	0.54
平成15年	43,588	103,222	37,223	151,277	1.17	1.07	0.68	0.64
平成16年	48,288	117,311	38,708	145,924	1.25	1.29	0.80	0.83
平成17年	48,865	120,837	40,886	156,719	1.20	1.46	0.77	0.95
平成18年	50,051	124,652	41,474	158,304	1.21	1.56	0.79	1.06

