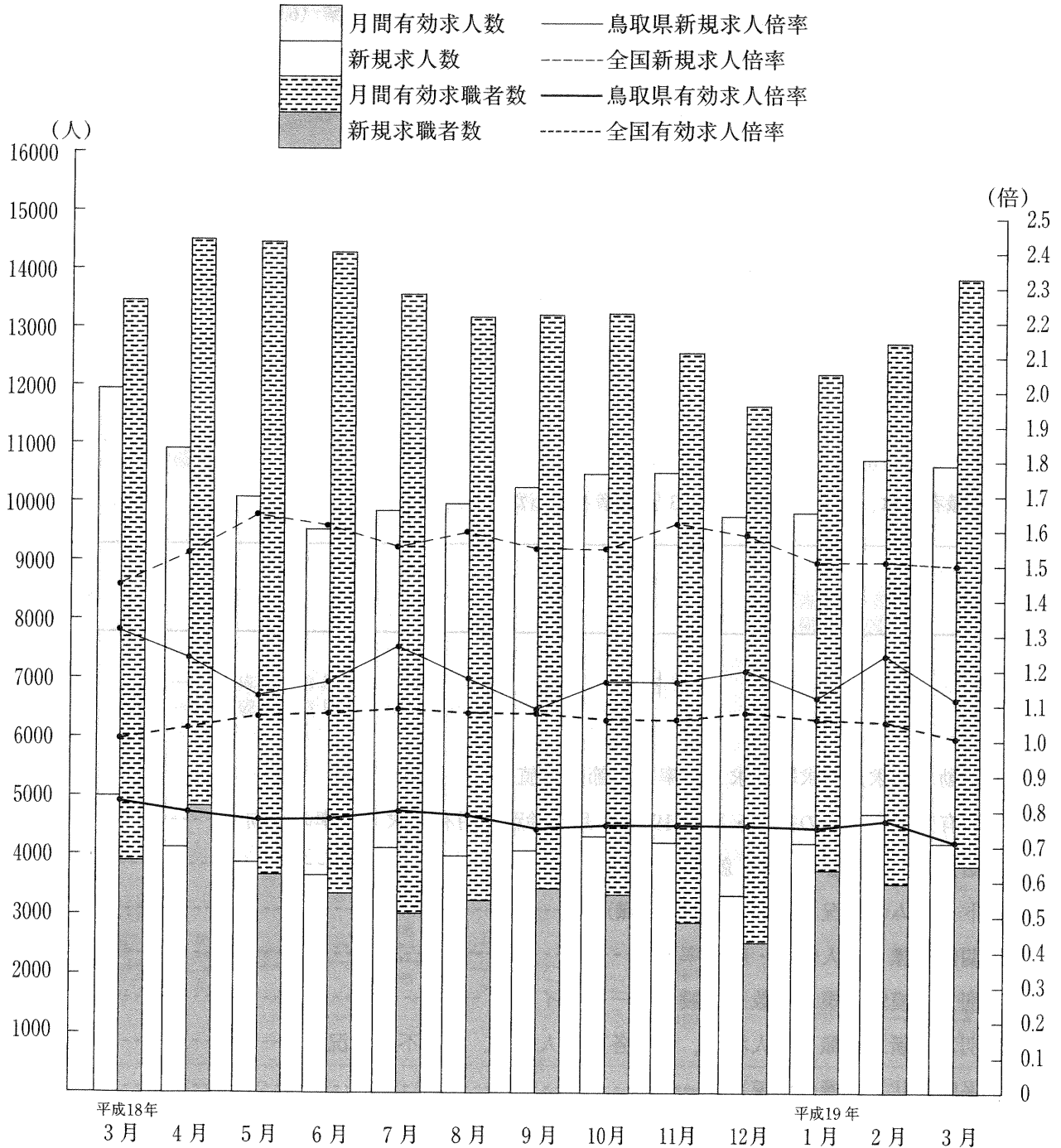


労働市場月報

2007年3月分

求人・求職・求人倍率(季節調整値)の動き

月間有効求人数	10,558人	鳥取県新規求人倍率	1.12倍
新規求人数	4,127人	全国新規求人倍率	1.50倍
月間有効求職者数	13,807人	鳥取県有効求人倍率	0.71倍
新規求職者数	3,974人	全国有効求人倍率	1.03倍



今月の動き (3月)

《求人倍率》

- ・鳥取県の平成19年3月の有効求人倍率（パートを含む速報値）は0.71倍（季節調整値）で前月に比べ0.06ポイント下回った。
- ・新規求人倍率（パートを含む季節調整値）は、1.12倍となり、前月に比べ0.12ポイント下回った。

（求人の動き）

- ・3月の新規求人数は、前年同月に比べ17.2%減、有効求人数は11.6%の減となった。
- ・新規求人数（パートを含む）を主要産業別に前年同月と比較すると、建設業（0.4%減）、製造業（32.8%減）、情報通信業（0.9%増）、運輸業（30.5%減）、卸売・小売業（6.4%減）、飲食店・宿泊業（20.6%減）、医療・福祉（2.7%増）、サービス業（その他）（7.8%減）となった。

（求職の動き）

- ・3月の新規求職者数は、前年同月比で1.7%の増となった。
- ・有効求職者数は、前年同月比2.6%の増となった。

《パートタイムの動向》

- ・3月のパートタイムの有効求人倍率（原数値）は、1.05倍と前年同月（1.27倍）より0.22ポイント下回った。
- ・新規求人数は、前年同月と比べ14.1%の減となった。
- ・新規求職者数は、前年同月と比べ7.3%の増となった。

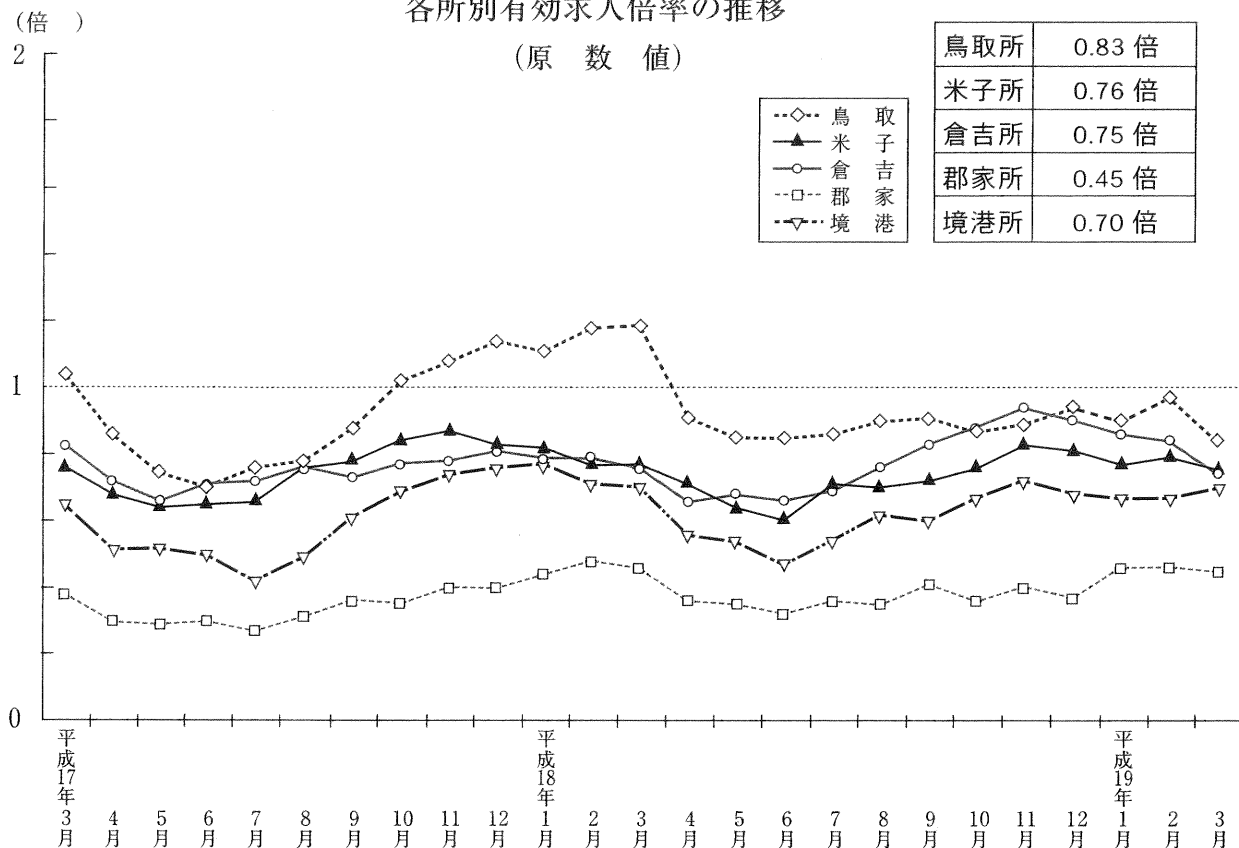
目 次

今月の動き（求人・求職、求人倍率（季節調整値））

各所別有効求人倍率の推移・平成19年3月年齢別常用有効求人倍率の動向	-----	1
職業紹介状況（求職・求人・就職）	-----	2・3
パートタイムの状況（求職・求人・就職）	-----	4
雇用関係指標（求人倍率・就職率）	-----	5
産業別・規模別新規求人数（一般・パートタイム）	-----	6
職業別常用新規求職・求人状況、中国各県求人倍率、人手不足状況	-----	7
雇用保険の状況（適用状況）	-----	8
雇用保険の状況（一般求職者給付状況・その他給付金状況）	-----	9
雇用保険の状況（雇用継続給付状況）	-----	10
用語の説明	-----	11
求人・求職・求人倍率の動き	-----	12

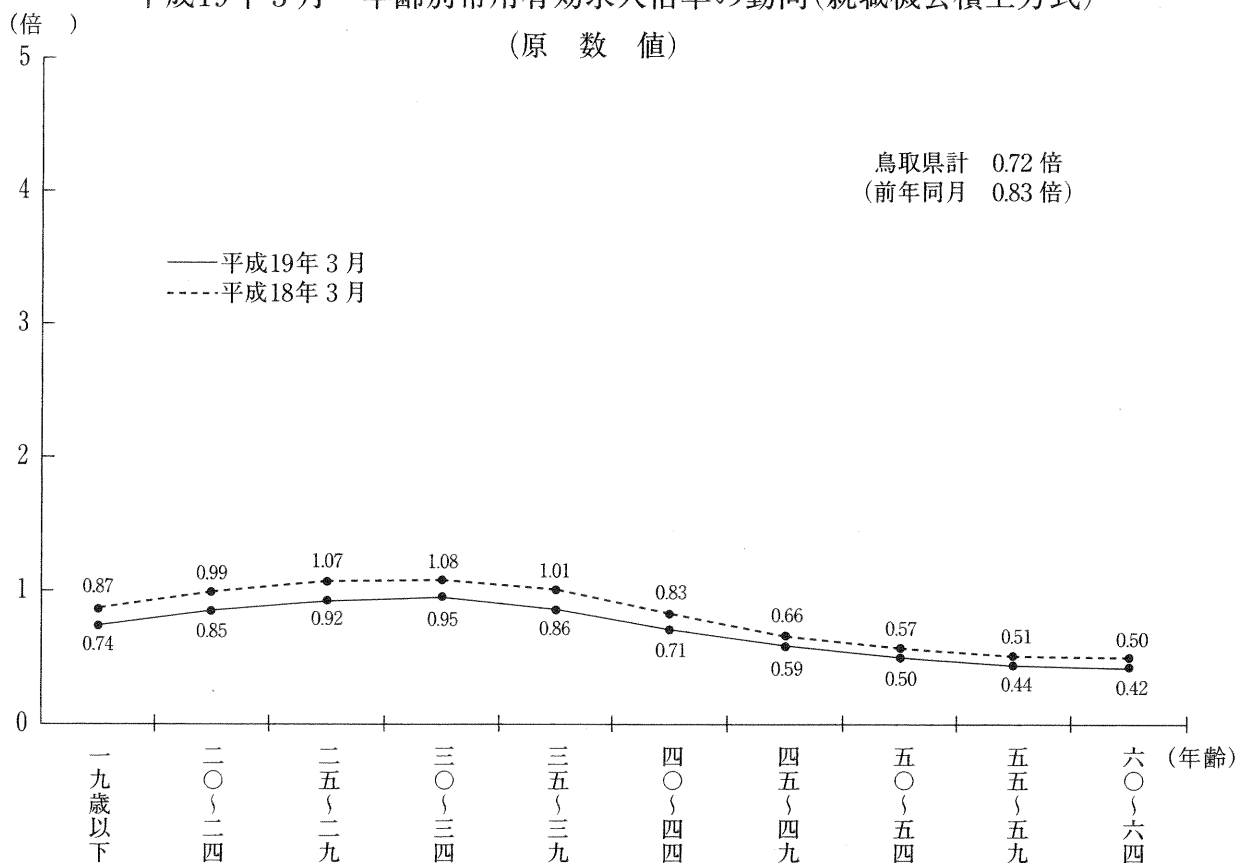
各所別有効求人倍率の推移

(原 数 値)



平成19年3月 年齢別常用有効求人倍率の動向(就職機会積上方式)

(原 数 値)



				45	55				45	55
13	35,393	11.3	28,287	13,068	6,281	152,447	11.4	121,174	72,974	40,686
14	36,806	4.0	29,235	13,905	6,346	169,521	11.2	138,374	83,711	38,523
15	37,223	1.1	29,327	13,543	6,478	151,277	10.8	121,830	66,868	32,413
16	38,708	4.0	29,969	13,314	6,386	145,924	3.5	115,505	60,275	29,722
17	40,886	5.6	30,260	13,777	6,983	156,719	7.4	119,164	61,405	31,619
18	41,474	1.4	30,449	14,034	7,267	158,304	1.0	119,135	62,528	33,033
17	3,886	1.0	2,966	1,304	641	12,827	0.5	9,947	4,969	2,517
	4,842	7.4	3,473	1,865	1,049	14,124	4.0	10,685	5,612	2,991
	3,704	22.3	2,727	1,168	606	14,381	11.2	10,825	5,554	2,926
	3,590	17.8	2,586	1,095	529	14,357	14.9	10,785	5,452	2,821
	3,174	7.4	2,381	1,055	528	13,961	14.7	10,585	5,403	2,798
	3,333	10.1	2,462	1,062	525	13,564	13.3	10,333	5,275	2,738
	3,473	10.4	2,449	1,127	522	13,465	11.5	10,114	5,232	2,694
10	3,256	7.7	2,399	1,040	508	13,263	10.7	9,989	5,102	2,581
11	2,774	3.5	2,050	915	448	12,466	7.1	9,425	4,913	2,497
12	2,195	10.2	1,684	798	406	11,228	3.1	8,603	4,552	2,313
	3,679	2.9	2,783	1,295	685	11,846	3.1	9,084	4,806	2,494
	3,269	6.0	2,409	1,092	553	12,235	5.5	9,359	4,875	2,490
	3,908	0.6	2,940	1,293	625	13,455	4.9	10,294	5,243	2,640
	4,829	0.3	3,488	1,888	1,062	14,512	2.7	10,928	5,825	3,063
	3,695	0.2	2,652	1,215	618	14,484	0.7	10,780	5,772	3,063
	3,398	5.3	2,494	1,168	575	14,318	0.3	10,644	5,744	3,037
	3,064	3.5	2,269	1,019	505	13,603	2.6	10,194	5,458	2,857
	3,305	0.8	2,469	979	514	13,178	2.8	9,958	5,123	2,720
	3,508	1.0	2,500	1,153	630	13,222	1.8	9,904	5,109	2,781
10	3,403	4.5	2,464	1,094	552	13,250	0.1	9,907	5,064	2,727
11	2,878	3.7	2,086	956	490	12,541	0.6	9,335	4,892	2,641
12	2,538	15.6	1,895	882	458	11,660	3.8	8,748	4,617	2,520
19	3,756	2.1	2,760	1,283	705	12,209	3.1	9,150	4,856	2,669
	3,514	7.5	2,627	1,130	575	12,702	3.8	9,523	4,910	2,657
	3,974	1.7	2,935	1,312	690	13,807	2.6	10,350	5,224	2,804

3

				45	55				45	55
	1,473	8.9	1,053	443	195	4,984	9.7	3,730	1,769	847
	1,447	0.3	1,083	498	288	5,029	5.1	3,766	1,939	1,125
	676	2.0	516	221	118	2,303	8.7	1,727	875	475
	143	21.9	110	59	33	661	6.4	537	300	161
	235	2.5	173	91	56	830	7.7	590	341	196

										45		55		45	
46,043	4.3	31,709	116,967	5.9	81,446	12,309	2.5	8,961	3,684	1,303	3,854	978			
42,623	7.4	28,612	102,173	12.6	69,327	12,727	3.4	8,861	3,740	1,243	3,716	980			
43,588	2.3	28,878	103,222	1.0	69,232	13,539	6.4	9,260	4,054	1,361	3,619	912			
48,288	10.8	33,065	117,311	13.6	80,768	14,974	10.6	10,750	4,320	1,585	3,668	885			
48,865	1.2	32,193	120,837	3.0	80,048	15,928	6.4	11,167	4,511	1,840	3,947	959			
50,051	2.4	32,836	124,652	3.2	81,462	16,046	0.7	11,110	4,589	1,878	4,084	962			
4,752	8.2	3,213	10,813	5.0	7,329	1,484	13.3	1,100	460	208	370	101			
3,788	6.4	2,597	10,119	5.6	6,732	1,464	2.8	1,016	410	168	340	85			
3,631	4.9	2,389	9,407	0.9	6,224	1,365	8.9	934	349	138	346	80			
3,920	4.7	2,557	9,237	4.1	6,143	1,458	16.5	992	383	163	373	88			
4,077	10.3	2,574	9,317	1.0	6,049	1,364	20.4	922	387	145	337	82			
4,145	7.5	2,753	9,791	3.2	6,482	1,348	26.7	940	352	143	334	72			
4,423	7.9	2,848	10,402	5.5	6,797	1,472	19.7	968	409	158	391	99			
4,843	10.5	3,083	11,341	10.1	7,339	1,536	14.6	1,089	441	171	362	92			
4,183	1.2	2,653	11,117	7.9	7,181	1,285	6.2	894	403	174	342	87			
3,319	1.7	2,235	10,119	1.7	6,585	996	6.2	709	273	110	264	59			
4,633	22.8	3,112	10,516	10.2	6,947	1,078	1.8	773	288	106	256	57			
4,440	10.7	2,968	10,894	13.1	7,274	1,210	10.3	858	326	141	291	55			
4,984	4.9	3,273	11,947	10.5	7,923	1,637	10.3	1,176	523	224	389	97			
4,142	9.3	2,757	10,761	6.3	6,956	1,509	3.1	1,001	431	165	369	82			
3,911	7.7	2,574	10,067	7.0	6,512	1,484	8.7	1,049	425	171	377	98			
3,696	5.7	2,337	9,569	3.6	6,152	1,460	0.1	996	417	174	380	83			
4,164	2.1	2,675	9,858	5.8	6,365	1,295	5.1	886	389	140	343	90			
4,046	2.4	2,747	9,980	1.9	6,528	1,254	7.0	856	374	155	307	81			
4,099	7.3	2,615	10,274	1.2	6,709	1,334	9.4	912	355	161	365	83			
4,410	8.9	2,868	10,499	7.4	6,921	1,458	5.1	1,015	404	159	381	93			
4,204	0.5	2,672	10,517	5.4	6,786	1,287	0.2	868	371	140	342	83			
3,322	0.1	2,238	9,770	3.4	6,389	1,040	4.4	720	286	142	284	60			
4,214	9.0	2,830	9,826	6.6	6,584	1,104	2.4	795	308	144	288	51			
4,710	6.1	3,218	10,670	2.1	7,204	1,247	3.1	880	335	151	324	57			
4,127	17.2	2,658	10,558	11.6	6,920	1,734	5.9	1,293	535	231	387	89			

										45		55		45	
1,578	34.1	1,045	4,135	23.7	2,706	604	2.7	443	189	69	134	37			
1,452	1.8	1,032	3,821	4.4	2,689	661	16.8	507	213	97	129	27			
741	2.6	353	1,725	10.0	949	294	1.3	214	79	33	67	16			
131	10.3	98	299	7.7	209	67	5.6	48	24	17	28	3			
225	10.7	130	578	7.5	367	108	5.3	81	30	15	29	6			

13	7,106	20.0	31,273	23.7	14,334	4.7	35,521	2.0	3,348	16.0
14	7,571	6.5	31,147	0.4	14,011	2.3	32,846	7.5	3,866	15.5
15	7,896	4.3	29,447	5.5	14,710	5.0	33,990	3.5	4,279	10.7
16	8,739	10.7	30,419	3.3	15,223	3.5	36,543	7.5	4,224	1.3
17	10,626	21.6	37,555	23.5	16,672	9.5	40,789	11.6	4,761	12.7
1	11,025	3.8	39,169	4.3	17,215	3.3	43,190	5.9	4,936	3.7
17	920	32.6	2,880	27.5	1,539	8.2	3,484	8.0	384	3.8
	1,369	40.0	3,439	31.4	1,191	14.3	3,387	8.4	448	9.5
	977	47.1	3,556	37.5	1,242	10.5	3,183	7.4	431	9.4
	1,004	61.9	3,572	41.7	1,363	3.5	3,094	2.0	466	28.4
	793	7.6	3,376	32.3	1,503	20.5	3,268	10.8	442	40.8
	871	8.2	3,231	21.6	1,392	19.2	3,309	11.2	408	36.0
	1,024	16.0	3,351	18.5	1,575	25.4	3,605	19.1	504	45.7
10	857	11.2	3,274	16.9	1,760	32.6	4,002	33.0	447	13.2
11	724	6.5	3,041	8.8	1,530	13.6	3,936	22.2	391	14.0
12	511	10.0	2,625	2.6	1,084	7.1	3,534	16.7	287	8.3
18	896	8.7	2,762	5.9	1,521	32.7	3,569	21.0	305	9.3
	860	14.4	2,876	10.6	1,472	9.3	3,620	19.2	352	28.5
	968	5.2	3,161	9.8	1,711	11.2	4,024	15.5	461	20.1
	1,341	2.0	3,584	4.2	1,385	16.3	3,805	12.3	508	13.4
	1,043	6.8	3,704	4.2	1,337	7.6	3,555	11.7	435	0.9
	904	10.0	3,674	2.9	1,359	0.3	3,417	10.4	464	0.4
	795	0.3	3,409	1.0	1,489	0.9	3,493	6.9	409	7.5
	836	4.0	3,220	0.3	1,299	6.7	3,452	4.3	398	2.5
	1,008	1.6	3,318	1.0	1,484	5.8	3,565	1.1	422	16.3
10	939	9.6	3,343	2.1	1,542	12.4	3,578	10.6	443	0.9
11	792	9.4	3,206	5.4	1,532	0.1	3,731	5.2	419	7.2
12	643	25.8	2,912	10.9	1,084	0.0	3,381	4.3	320	11.5
1	996	11.2	3,059	10.8	1,384	9.0	3,242	9.2	309	1.4
	887	3.1	3,179	10.5	1,492	1.4	3,466	4.3	367	4.3
	1,039	7.3	3,457	9.4	1,469	14.1	3,638	9.6	441	4.3

3

	420	25.7	1,254	14.4	533	22.9	1,429	10.7	161	6.4
	364	4.6	1,263	18.1	420	16.0	1,132	7.7	154	10.8
	160	8.0	576	4.6	388	15.1	776	6.5	80	17.5
	33	13.2	124	12.1	33	38.9	90	23.7	19	9.5
	62	16.2	240	4.4	95	26.4	211	15.3	27	15.6

											45		
13	1.30	1.01	0.77	0.59	2.02	2.16	1.14	1.43	26.8	34.8	3.0	28.2	47.1
14	1.16	0.93	0.60	0.54	1.85	1.99	1.05	1.33	26.3	34.6	0.2	26.9	51.1
15	1.17	1.07	0.68	0.64	1.86	2.10	1.15	1.46	28.2	36.4	1.8	29.9	54.2
16	1.25	1.29	0.80	0.83	1.74	1.98	1.20	1.47	30.2	38.7	2.3	32.4	48.3
17	1.20	1.46	0.77	0.95	1.64	2.03	1.09	1.37	32.6	39.0	0.3	32.7	44.8
18	1.21	1.56	0.79	1.06	1.60	2.14	1.11	1.47	32.4	39.1	0.1	33.4	45.4
	1.27	1.41	0.78	0.91	1.67	2.01	1.21	1.51	34.3	38.2	5.4	35.3	41.7
	1.14	1.41	0.77	0.93	0.87	1.32	0.98	1.28	31.2	30.2	1.4	22.0	32.7
	1.09	1.44	0.75	0.94	1.27	1.56	0.90	1.18	33.1	36.9	4.5	29.9	44.1
	1.13	1.48	0.75	0.95	1.36	1.92	0.87	1.18	33.8	40.6	0.5	35.0	46.4
	1.17	1.49	0.73	0.96	1.90	2.16	0.97	1.23	33.0	43.0	4.7	36.7	55.7
	1.16	1.49	0.75	0.97	1.60	2.11	1.02	1.32	30.4	40.4	5.2	33.1	46.8
	1.29	1.49	0.76	0.98	1.54	1.96	1.08	1.36	32.1	42.4	3.3	36.3	49.2
10	1.29	1.45	0.81	0.98	2.05	2.09	1.22	1.41	32.7	47.2	2.9	42.4	52.2
11	1.21	1.51	0.80	0.99	2.11	2.39	1.29	1.49	34.9	46.3	4.2	44.0	54.0
12	1.36	1.57	0.82	1.01	2.12	2.77	1.35	1.58	31.7	45.4	1.9	34.2	56.2
	1.29	1.56	0.83	1.03	1.70	2.13	1.29	1.59	22.1	29.3	9.8	22.2	34.0
	1.26	1.56	0.81	1.04	1.71	2.30	1.26	1.62	29.6	37.0	1.4	29.9	40.9
	1.26	1.51	0.82	1.02	1.77	2.11	1.27	1.60	35.9	41.9	3.7	40.4	47.6
	1.25	1.53	0.80	1.04	1.03	1.39	1.06	1.38	32.3	31.2	1.0	22.8	37.9
	1.17	1.61	0.79	1.06	1.28	1.77	0.96	1.28	34.6	40.2	3.3	35.0	41.7
	1.17	1.58	0.78	1.07	1.50	1.99	0.93	1.27	34.8	43.0	2.4	35.7	51.3
	1.25	1.58	0.79	1.09	1.87	2.24	1.02	1.34	33.4	42.3	0.7	38.2	51.4
	1.19	1.60	0.79	1.08	1.55	2.25	1.07	1.41	31.1	37.9	2.5	38.2	47.6
	1.13	1.57	0.76	1.08	1.47	2.03	1.07	1.45	33.4	38.0	4.4	30.8	41.9
10	1.15	1.53	0.75	1.07	1.64	2.14	1.07	1.48	33.8	42.8	4.4	36.9	47.2
11	1.15	1.60	0.75	1.07	1.93	2.55	1.16	1.56	35.8	44.7	1.6	38.8	52.9
12	1.19	1.60	0.76	1.07	1.69	2.79	1.16	1.65	32.1	41.0	4.4	32.4	49.8
	1.12	1.51	0.75	1.06	1.39	2.00	1.06	1.59	22.6	29.4	0.1	35.5	31.0
	1.24	1.51	0.77	1.05	1.68	2.25	1.09	1.59	30.3	35.5	1.5	29.6	41.4
	1.12	1.50	0.71	1.03	1.41	2.19	1.05	1.58	36.4	43.6	1.7	40.8	42.4

											45	
	1.07	0.70	0.83	0.36	1.27	0.80	1.14	0.32	41.0	2.5	42.7	38.3
	1.00	0.01	0.76	0.01	1.15	0.29	0.90	0.25	45.7	6.4	42.8	42.3
	1.10	0.00	0.75	0.01	2.43	0.49	1.35	0.02	43.5	0.3	35.7	50.0
	0.92	0.12	0.45	0.01	1.00	0.42	0.73	0.11	46.9	8.1	40.7	57.6
	0.96	0.09	0.70	0.00	1.53	0.21	0.88	0.11	46.0	1.3	33.0	43.5

		9 3	8 3		9 3	8 3
		31	18	72.2	4	12
		0	0	-	0	0
		249	251	0.8	12	11
		314	545	42.4	204	226
	09	76	72	5.6	104	89
	10	8	6	33.3	2	8
	11	10	8	25.0	3	6
	12	21	42	50.0	16	6
	13	4	8	50.0	0	0
	14	2	2	0.0	1	3
	15	1	3	66.7	1	0
	16	3	6	50.0	5	1
	17	1	1	0.0	3	0
	19	3	5	40.0	2	4
	20	1	1	0.0	6	0
	22	4	11	63.6	0	0
	23	4	7	42.9	0	0
	24	0	1	100.0	0	2
	25	23	26	11.5	11	3
	26	50	28	78.6	2	13
	27	60	189	68.3	23	27
	28 29	36	116	69.0	22	60
	30	4	11	63.6	2	2
	31	1	1	0.0	1	0
	21 32	2	1	100.0	0	2
		0	1	100.0	0	0
		52	73	28.8	59	37
		102	158	35.4	37	42
		406	423	4.0	325	358
		118	100	18.0	4	14
		8	20	60.0	6	3
		141	140	0.7	350	478
		325	334	2.7	163	141
		109	43	153.5	54	63
		19	7	171.4	21	14
		648	642	0.9	218	297
		136	518	73.7	12	15
		2 658	3 273	18.8	1 469	1 711
	29	1 538	1 914	19.6	843	1 011
	30 99	714	670	6.6	348	487
	100 299	317	478	33.7	230	172
	300 499	39	104	62.5	22	26
	500 999	30	87	65.5	15	12
	1000	20	20	0.0	11	3

	3,905	1,260	1,730	605	3,895	1.00
	393	122	146	48	750	1.91
	2	2	2	2	5	2.50
	878	199	130	38	463	0.53
	414	85	180	41	598	1.44
	334	139	112	44	794	2.38
	29	20	26	19	112	3.86
	25	10	23	9	33	1.32
	93	39	87	36	175	1.88
	912	395	584	236	965	1.06
I T	121	26	73	15	161	1.33
	180	68	29	6	342	1.90
	825	249	440	132	0	0.00

(

8	0.79	0.88	1.38	1.34	1.10	1.08
9	0.76	0.91	1.39	1.32	1.09	1.08
10	0.75	0.89	1.38	1.33	1.12	1.07
11	0.75	0.86	1.40	1.29	1.11	1.07
12	0.76	0.91	1.43	1.28	1.13	1.07
9 1	0.75	0.92	1.46	1.20	1.13	1.06
2	0.77	0.89	1.45	1.19	1.11	1.05
3	0.71	0.93	1.49	1.14	1.08	1.03

		8 6	8 9	8 12	9 3	
		11	8	6	4	9
		5	9	12	4	11
		16	8	4	3	8
		5		11	12	13

						45			55		
13	11,070	154,077	0.8	29,695	31,147	12,238	6,199	5,115	2,872	1,288	
14	10,990	149,790	2.8	28,511	31,814	13,619	6,561	6,508	3,911	1,447	
15	10,932	147,803	1.3	28,314	30,199	12,086	6,343	4,864	2,711	1,353	
16	10,798	149,035	0.8	32,380	29,279	11,271	5,634	4,059	2,278	1,006	
17	10,682	149,326	0.2	29,529	31,226	11,548	6,036	3,953	2,093	1,034	
18	10,565	147,647	1.1	29,339	29,813	11,037	5,957	4,482	2,286	1,269	
	10,730	148,797	1.9	2,197	2,535	890	449	305	140	60	
	10,694	149,377	1.2	6,108	5,487	2,324	1,332	732	440	233	
	10,696	149,811	0.3	2,953	2,524	880	465	247	146	67	
	10,713	150,075	0.1	2,664	2,382	822	430	296	148	72	
	10,692	149,820	0.7	2,062	2,237	913	478	336	202	105	
	10,674	149,744	0.7	2,157	2,188	757	388	246	131	68	
	10,601	149,739	0.6	1,960	2,086	670	355	238	126	66	
10	10,615	149,437	0.6	2,011	2,362	734	382	207	102	41	
11	10,637	148,483	1.4	1,969	2,929	932	328	402	182	80	
12	10,641	148,224	1.2	1,728	1,918	764	410	273	140	74	
	10,645	147,498	1.2	1,555	2,196	895	497	317	169	84	
	10,622	147,456	1.	1,693	1,757	637	338	222	122	62	
	10,607	147,250	1.0	2,321	2,525	876	435	352	208	104	
	10,566	147,437	1.3	5,749	5,550	2,264	1,334	675	417	244	
	10,568	147,920	1.3	2,944	2,466	885	480	374	159	82	
	10,566	148,129	1.3	2,753	2,508	944	472	439	196	107	
	10,557	148,046	1.2	2,080	2,178	758	411	323	173	110	
	10,538	147,815	1.3	1,843	2,060	680	349	301	159	85	
	10,520	147,490	1.5	1,922	2,268	827	445	485	262	148	
10	10,518	147,408	1.4	2,506	2,646	942	499	445	227	142	
11	10,532	147,765	0.5	2,179	1,838	608	312	365	114	61	
12	10,538	147,544	0.5	1,794	1,821	721	385	184	80	40	
19	1	10,547	146,948	0.4	1,767	2,275	871	519	270	133	76
	2	10,558	146,747	0.5	2,230	2,372	1,022	494	837	496	213
	3	10,557	146,547	0.5	2,326	2,508	920	487	420	246	137

	3,634	58,248	0.0	892	1,084	424	660	285		
	3,714	49,789	1.3	889	798	386	412	70		
	1,923	24,819	0.0	326	432	216	216	37		
	613	4,878	0.5	90	60	37	23	14		
	673	8,813	0.1	129	134	52	82	14		

2

14,692	16.4	5,745	14.1
15,083	2.7	6,868	19.5
12,999	13.8	5,049	26.5
12,232	5.9	4,068	19.4
12,601	3.0	3,935	3.3
12,090	4.1	3,739	5.0
1,048	3.3	3,463	14.2
2,010	1.5	3,670	9.4
1,243	23.8	4,204	0.9
1,042	14.6	4,294	2.6
934	0.8	4,537	3.9
986	9.3	4,601	5.8
911	5.7	4,262	6.4
934	3.5	3,908	0.2
913	12.2	3,783	0.2
681	3.8	3,606	3.5
998	6.6	3,456	0.6
780	6.1	3,471	0.6
964	8.0	3,432	0.9
1,993	0.8	3,376	8.0
1,115	10.3	4,076	3.0
911	12.6	3,959	7.8
896	4.1	4,117	9.3
963	2.3	4,081	11.3
1,044	14.6	3,859	9.5
1,022	9.4	3,889	0.5
724	20.7	3,666	3.1
680	0.1	3,489	3.2
944	5.4	3,461	0.1
902	15.6	3,356	3.3
936	2.9	3,323	3.2

3

516	2,046	558	545	710	705	182	3,047
518	2,031	499	521	790	783	182	2,734
237	609	451	455	803	813	128	975
0	0	544	483	553	559	26	379
-	-	453	415	577	571	5	1,751
-	-	375	362	608	611	14	2,285
-	-	3	9	42	46	0	19
-	-	4	5	145	126	1	22
-	-	17	2	54	66	0	202
-	-	3	17	41	42	1	227
-	-	0	3	40	42	0	189
-	-	0	0	34	31	0	222
-	-	0	0	35	33	1	195
-	-	0	0	24	37	0	209
-	-	3	0	33	29	0	218
-	-	175	2	22	23	0	202
-	-	169	188	56	31	1	168
-	-	0	154	45	62	3	132
-	-	3	2	29	35	1	139
-	-	2	4	180	127	4	175
-	-	9	4	67	95	2	271
-	-	0	7	46	68	1	217
-	-	0	0	36	36	0	232
-	-	0	0	35	40	0	204
-	-	0	0	43	43	1	172
-	-	0	0	27	29	0	169
-	-	2	0	26	29	1	219
-	-	190	3	18	16	0	187
-	-	144	192	47	31	6	156
-	-	12	139	30	43	0	124
-	-	2	12	33	27	1	183

15

303	0.3	1,106	1.1
314	9.2	1,158	3.9
173	8.0	595	10.7
91	65.5	239	1.7
55	24.7	225	3.0

-	-	1	3	6	5	0	62
-	-	1	0	16	10	0	60
-	-	0	0	8	8	1	35
-	-	0	9	1	2	0	13
-	-	0	0	2	2	0	13

4

13	2,014	8,431	64	621	858	6,272	615	36
14	1,836	9,953	35	527	823	6,671	722	38
15	1,675	10,560	14	254	863	6,821	693	40
16	1,184	11,072	4	75	924	7,314	708	38
17	758	11,330	5	25	854	7,575	774	43
1	719	10,242	2	43	998	8,079	752	57
	96	1,066	1	7	69	796	62	0
	84	839	0	2	57	642	69	1
	60	1,070	1	2	83	657	58	6
	39	821	0	0	78	603	54	5
	58	1,101	0	2	69	569	59	3
	53	826	1	2	76	614	54	3
	45	1,056	0	1	67	586	49	3
10	58	862	1	2	81	642	137	5
11	47	1,020	0	0	60	578	81	6
12	50	812	1	2	78	604	50	5
	52	1,015	0	3	73	615	69	5
	53	778	0	4	88	621	42	4
	41	1,002	1	3	91	725	60	5
	46	766	0	4	73	729	56	6
	47	967	0	1	80	647	62	3
	64	693	1	6	87	700	38	5
	44	966	0	4	78	583	48	5
	53	713	0	4	98	669	52	5
	80	939	0	3	89	642	53	1
10	81	727	0	4	69	729	129	5
11	81	956	0	5	81	743	84	5
12	77	720	0	2	91	676	59	8
1	85	954	0	3	96	802	57	4
2	119	693	0	3	88	618	38	6
3	134	967	0	0	100	879	68	5

3

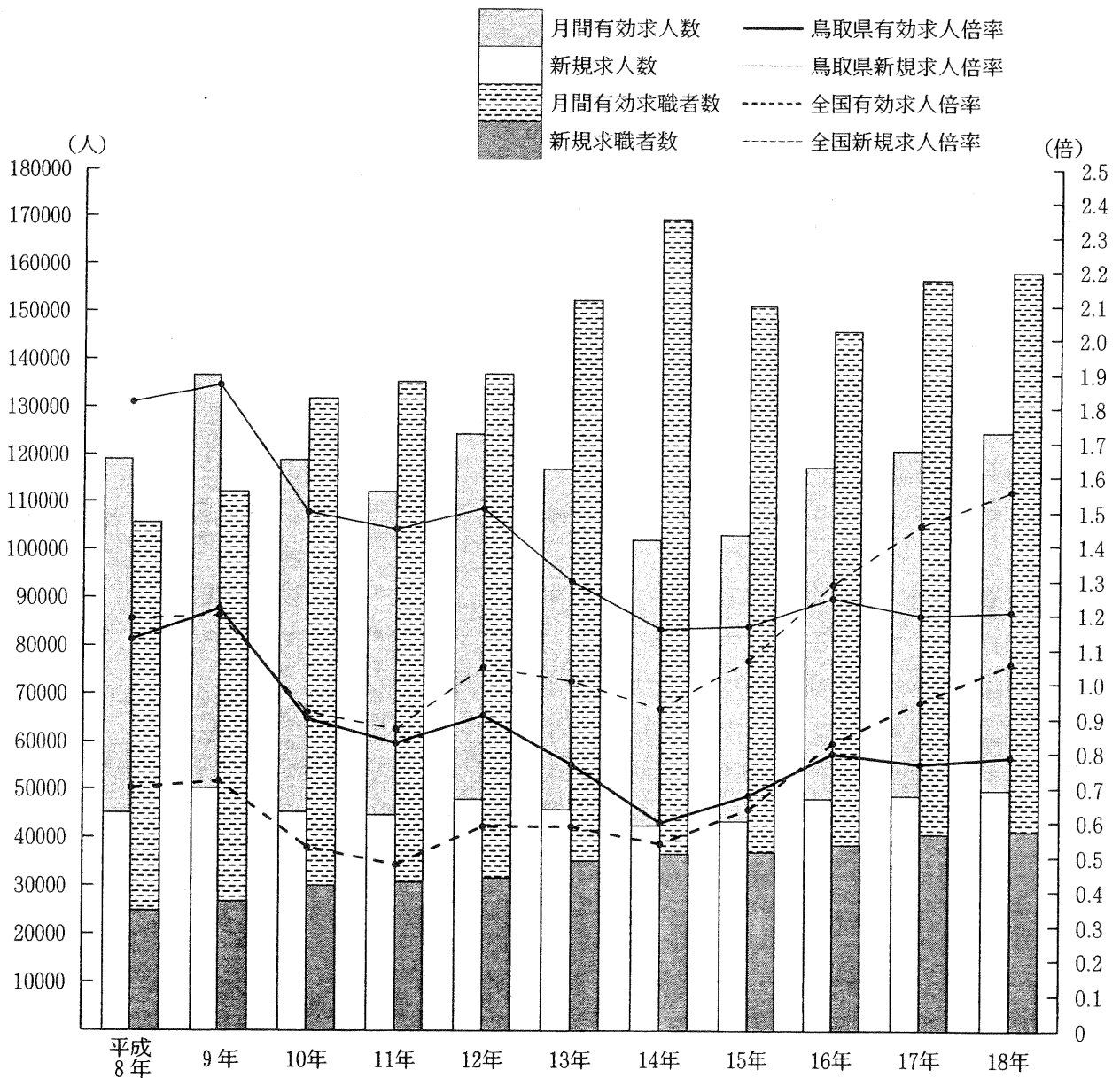
	52	351	0	0	50	405	25	1
	65	448	0	0	25	229	21	1
	5	75	0	0	19	188	15	2
	1	26	0	0	0	12	3	1
	11	67	0	0	6	45	4	0

求人・求職・求人倍率の動き

年別状況

(パートを含む原数値)

項目	新規求人数	有効求人数	新規求職 申込件数	有効求職 申込件数	新規求人倍率	新規求人倍率 (全国)	有効求人倍率	有効求人倍率 (全国)
平成8年	45,258	118,970	24,894	105,740	1.82	1.19	1.13	0.70
平成9年	50,361	136,659	26,908	112,207	1.87	1.20	1.22	0.72
平成10年	45,384	118,781	30,218	131,783	1.50	0.92	0.90	0.53
平成11年	44,827	112,183	30,953	135,266	1.45	0.87	0.83	0.48
平成12年	48,113	124,277	31,788	136,843	1.51	1.05	0.91	0.59
平成13年	46,043	116,967	35,393	152,447	1.30	1.01	0.77	0.59
平成14年	42,623	102,173	36,806	169,521	1.16	0.93	0.60	0.54
平成15年	43,588	103,222	37,223	151,277	1.17	1.07	0.68	0.64
平成16年	48,288	117,311	38,708	145,924	1.25	1.29	0.80	0.83
平成17年	48,865	120,837	40,886	156,719	1.20	1.46	0.77	0.95
平成18年	50,051	124,652	41,474	158,304	1.21	1.56	0.79	1.06



用語の説明

一 般=「パートタイム」以外のものをいう。なお、雇用期間の定めにより「常用」「臨時・季節」にわけられる。

パートタイム=「パートタイム」とは、1日、1週間又は1ヶ月の所定労働時間が当該事業所において、同種の業務に従事する通常の労働者の所定労働時間に比し相当程度短いものをいう。

なお、「パートタイム」は雇用期間の定めにより、「常用的パートタイム」、「臨時的パートタイム」及び「日雇的パートタイム」にわけられる。

新規求職申込件数=期間中に自安定所で新たに受付けた求職申込みの件数をいう。

月間有効求職者数=「前月から繰越された有効求職者数」と当月の「新規求職申込件数」の合計数をいう。

就職件数=自安定所の有効求職者が、自安定所の紹介あっせんにより就職したことを確認した件数をいう。

⊗受給者の就職件数=受給資格決定後、基本手当の支給を終了するまでの間に安定所の紹介により就職した基本手当受給資格者の就職件数をいう。

求人倍率=求職者1人当たり、求人がどれだけあるかをみるもので、次の式で計算される。

$$\text{新規求人倍率} = \frac{\text{新規求人数}}{\text{新規求職者数}} \quad \text{有効求人倍率} = \frac{\text{有効求人数}}{\text{有効求職者数}}$$

新規求人数=期間中に新たに受けた求人数（採用予定人員）をいう。

月間有効求人数=「前月から繰越された有効求人数」と当月の「新規求人数」の合計数をいう。

受給者実人員=失業給付を実際に受けた受給資格者の実数をいう。

季節調整値=一年を周期として繰り返す季節的な要因による変動の影響を取り除いた値である。

(労働関係の季節調整は、厚生労働省においてセンサス局法Ⅱ(X-12-ARIMA)を使用して行われている。)

高年齢雇用継続基本給付金=60歳到達時の75%未満の賃金で、雇用を継続する60歳以上65歳未満の被保険者

高年齢再就職給付金=60歳以上65歳未満の者で、失業給付受給中(100日以上)の残日数に離職前賃金の75%未満で再就職した者

育児休業基本給付金=満1歳未満の子を養育する育児休業取得者

育児休業者職場復帰給付金=職場復帰(休業終了)後引き続き6ヵ月月間雇用された者

介護休業給付金=家族を介護するための休業を取得した者で、一人の家族あたり最長3ヵ月・1回限り