

《概要》

鳥取県における平成 27 年定期健康診断の有所見率は 48.9%であり、前年（平成 26 年（49.4%））より低い有所見率となっています。

また全国における有所見率（53.6%）よりも低い状況です。

平成 18 年以降、過去 10 年間の有所見率は、49%前後を増減している状況です。

定期健康診断では、血中脂質（有所見率 29.2%）、肝機能（有所見率 13.8%）血圧（有所見率 13.9%）が、有所見率 10%を超える健康診断項目です。全国においても同様に、血中脂質、血圧、血糖検査といった、脳・心臓疾患関係の主な検査項目で有所見率が高い傾向にあります。

全国と鳥取県の有所見率を比較した場合、鳥取県では、前年と同じく貧血、尿（糖）の健康診断項目がわずかに全国平均を上回っていますが、大きな特徴は見られません。

業種別の定期健康診断有所見率を比較すると、建設業（有所見率 62.7%）が最も高く、全国平均（62.3%）を上回っているほか、項目別でも聴力、血圧、肝機能、尿（糖）、心電図、5 項目で建設業の全国平均を上回っています。

また、運輸業（有所見率 53.9%）においても、鳥取県内全業種平均の有所見率（48.9%）を大きく上回る結果となっています。

特殊健康診断（法令によるもの）においては、有機溶剤等中毒予防規則等の法令に基づく健康診断の受診者が最も多く 2,410 人となっており、有所見者が 89 人で有所見率は 3.7%（全国 5.7%）となっています。次いで、特定化学物質健康診断が 2,342 人で有所見率 0.7%（全国 1.6%）、電離放射線健康診断が 1,142 人で有所見率 9.6%（7.7%）、石綿健康診断が 622 人で有所見率 2.1%（全国 1.4%）となっています。

平成 27 年の休業 4 日以上の上業務上疾病は 11 人で、平成 26 年に比べ 16 人減少しています。

疾病性質の内訳は、「負傷による腰痛」が 7 人、「高熱物体を取り扱う業務による熱傷」が 1 人、「暑熱な場所における業務による熱中症」が 1 名などです。

このうち「負傷による腰痛」は、過去 10 年以上にわたり疾病では最も多く、業種別では保健衛生業（病院、社会福祉施設など）で 5 人を占める状況です。

健康診断を的確に実施することは当然のことですが、健康診断を受けた労働者の約半数が、有所見である実態から、健康管理においてはその結果に基づく事後措置や保健指導の実施が必要です。そのため労働安全衛生法では、『健康診断の結果についての医師等からの

意見聴取』(第 66 条の四)、『健康診断実施後の措置』(第 66 条の五)、『保健指導等』(第 66 条の 7)、そして『健康診断結果の記録』(第 66 条の三)、『健康診断結果の通知』(第 66 条の六) が定められています。

健康診断実施後の措置、腰痛予防への取組みについては、下記パンフレットや指針も参考として下さい。

【参考（厚生労働本省ホームページ）】

○労働安全衛生法に基づく健康診断実施後の措置について（パンフレット）

<http://www.mhlw.go.jp/new-info/kobetu/roudou/gyousei/anzen/100331-1.html>

○健康診断結果に基づき事業者が講ずべき措置に関する指針

<http://www.hourei.mhlw.go.jp/hourei/doc/kouji/K151130K0030.pdf>

○定期健康診断における有所見率の改善に向けた今後の取組について

<http://www.mhlw.go.jp/stf/houdou/2r985200000055uh.html>

○腰痛予防対策指針「職場での腰痛を予防しましょう！」（リーフレット）

<http://www.mhlw.go.jp/new-info/kobetu/roudou/gyousei/anzen/131114-01.html>

表1 平成27年 健康診断実施状況
(一般健診・じん肺健診・特殊健診)

鳥取労働局

区分 健診区分	① 実施 事業 場数	② 従 事 労 働 者 数 (人)	③ 受 診 労 働 者 数 (人)	④ 有 所 見 者 数 (人)	労 働 者 実 施 率 ③÷②	有 所 見 率 ④÷③	全国の状況(注2)			
							受 診 労 働 者 数 (人)	有 所 見 者 数 (人)	有 所 見 率	
一般健康診断(注1)	530	—	51,979	25,403	—	48.9%	13,476,904	7,222,817	53.6%	
じん肺健康診断	148	2,034	880	(新規)1	43.3%	0.1%	249,752	(新規)106	0.0%	
特殊 に よ る も の 健 診	有機溶剤	262	2,960	2,410	89	81.4%	3.7%	641,010	36,398	5.7%
	鉛	33	462	341	2	73.8%	0.6%	58,371	987	1.7%
	高気圧	1	6	3	1	50.0%	33.3%	2,640	99	3.8%
	電離放射線	61	1,214	1,142	110	94.1%	9.6%	317,970	24,357	7.7%
	特定化学物質	151	2,728	2,342	17	85.9%	0.7%	651,192	10,486	1.6%
	塩素化ビフェニル	4	12	11	0	91.7%	0.0%	2,702	28	1.0%
	オルトトリジン	1	8	4	0	50.0%	0.0%	761	30	3.9%
	ベリリウム	1	5	5	0	100.0%	0.0%	656	10	1.5%
	アクリルアミド	1	3	3	0	100.0%	0.0%	7,714	105	1.4%
	アルキル水銀化合物	2	3	2	0	66.7%	0.0%	273	1	0.4%
	塩化ビニル	2	2	2	0	100.0%	0.0%	2,836	48	1.7%
	塩素	10	98	93	0	94.9%	0.0%	17,656	111	0.6%
	オーラミン	1	8	4	0	50.0%	0.0%	257	27	10.5%
	カドミウム	10	100	80	0	80.0%	0.0%	3,440	61	1.8%
	クロム酸	15	48	35	0	72.9%	0.0%	28,598	265	0.9%
	五酸化バナジウム	4	22	22	0	100.0%	0.0%	3,623	101	2.8%
	コーラル	1	1	1	0	100.0%	0.0%	13,870	92	0.7%
	シアン化カリウム	8	63	58	0	92.1%	0.0%	8,286	123	1.5%
	シアン化水素	1	2	2	0	100.0%	0.0%	3,257	20	0.6%
	シアン化ナトリウム	3	5	3	0	60.0%	0.0%	6,714	92	1.4%
	臭化メチル	2	7	7	0	100.0%	0.0%	1,092	1	0.1%
	重クロム酸	7	16	12	0	75.0%	0.0%	5,292	60	1.1%
	水銀	7	20	15	0	75.0%	0.0%	4,427	73	1.6%
	トリレンジイソシアネート	2	2	2	0	100.0%	0.0%	7,833	89	1.1%
	ニッケルカルボニル	1	73	63	0	86.3%	0.0%	1,677	11	0.7%
	弗化水素	12	147	130	0	88.4%	0.0%	38,821	291	0.7%
	ベンゼン	6	16	16	0	100.0%	0.0%	20,711	351	1.7%
	マンガン	17	247	234	7	94.7%	3.0%	35,462	348	1.0%
	沃化メチル	4	8	8	0	100.0%	0.0%	1,439	18	1.3%
	硫化水素	6	46	43	0	93.5%	0.0%	10,318	30	0.3%
	硫酸ジメチル	1	68	68	0	100.0%	0.0%	1,585	33	2.1%
	ニッケル化合物	6	128	115	0	89.8%	0.0%	34,889	258	0.7%
	砒素	3	3	9	0	300.0%	0.0%	9,129	69	0.8%
インジウム及びその化合物	5	90	90	2	100.0%	2.2%	9,086	178	2.0%	
エチルベンゼン	79	603	464	0	76.9%	0.0%	108,376	831	0.8%	
コバルト及びその化合物	14	247	199	0	80.6%	0.0%	52,664	421	0.8%	
クロロホルム	12	64	59	0	92.2%	0.0%	28,952	1,191	4.1%	
四塩化炭素	7	21	16	1	76.2%	6.3%	2,786	88	3.2%	
1・4-ジオキサン	6	20	15	1	75.0%	6.7%	7,806	328	4.2%	
1・2-ジクロロエタン	5	10	10	0	100.0%	0.0%	4,373	197	4.5%	
ジクロロメタン	28	178	142	4	79.8%	2.8%	39,199	2,182	5.6%	
スチレン	7	31	27	0	87.1%	0.0%	32,059	519	1.6%	
テトラクロロエチレン	4	8	7	0	87.5%	0.0%	3,197	169	5.3%	
トリクロロエチレン	15	74	61	0	82.4%	0.0%	6,391	338	5.3%	
メチルイソブチルケトン	29	214	197	1	92.1%	0.5%	64,105	1,016	1.6%	
石綿	103	708	622	13	87.9%	2.1%	32,055	436	1.4%	
計	611	8,078	6,860	232	84.9%	3.4%	1,703,238	72,763	4.3%	
指導 勸 奨 に よ る も の 健 診	紫・赤外線	75	679	602	10	88.7%	1.7%	71,480	1,614	2.3%
	騒音作業	50	1,219	1,149	125	94.3%	10.9%	290,384	39,465	13.6%
	チェーンソー	17	333	239	3	71.8%	1.3%	8,921	903	10.1%
	チェーンソー以外の振動工具	4	128	72	6	56.3%	8.3%	49,398	2,846	5.8%
	重量物	27	1,077	743	45	69.0%	6.1%	33,117	6,157	18.6%
	VDT作業	42	1,301	1,041	206	80.0%	19.8%	294,917	16,486	5.6%
	レザ一機器	2	31	24	0	77.4%	0.0%	20,867	552	2.6%
計(注2)	191	4,768	3,870	395	81.2%	10.2%	845,944	70,472	8.3%	

(注) 1 一般健康診断の実施状況は、「定期健康診断結果報告書」(原則労働者50人以上を使用する事業場から提出。)をまとめたものである。
2 「全国の状況」の「特定化学物質」の計、「指導勸奨によるもの」の計は、当局管内で健診の実施がないものも含まれるため、表中の各項目の数値を合わせたものとは一致しない。

表2 平成27年 各労働基準監督署別一般健康診断実施結果

鳥取労働局

	鳥取署	米子署	倉吉署	鳥取局全体
健康診断実施事業場数	220	206	104	530
受診者数	21,966	20,044	9,969	51,979
所見のあった人数（注2）	10,604	10,001	4,798	25,403
有所見率（注3）	48.3%	49.9%	48.1%	48.9%（53.6%）
医師の指示人数	6,182	5,756	3,498	15,436

↓ 以下診断項目（抜粋）

聴力 (1000Hz)	実施者数	20,206	17,461	8,494	46,161
	有所見者数	550	579	232	1,361
	有所見率	2.7%	3.3%	2.7%	3.0%（3.5%）
聴力 (4000Hz)	実施者数	19,879	17,461	8,498	45,838
	有所見者数	1,164	1,092	485	2,741
	有所見率	5.9%	6.3%	5.7%	6.0%（7.4%）
胸部X線	実施者数	19,427	18,688	8,974	47,089
	有所見者数	444	595	254	1,293
	有所見率	2.3%	3.2%	2.8%	2.7%（4.2%）
血圧	実施者数	21,317	19,942	9,928	51,187
	有所見者数	2,987	2,775	1,376	7,138
	有所見率	14.0%	13.9%	13.9%	13.9%（15.2%）
貧血	実施者数	17,774	16,365	8,093	42,232
	有所見者数	1,562	1,045	800	3,407
	有所見率	8.8%	6.4%	9.9%	8.1%（7.6%）
肝機能	実施者数	17,394	16,316	8,119	41,829
	有所見者数	2,436	2,201	1,126	5,763
	有所見率	14.0%	13.5%	13.9%	13.8%（14.7%）
血中脂質	実施者数	17,412	16,296	8,047	41,755
	有所見者数	4,781	4,987	2,421	12,189
	有所見率	27.5%	30.6%	30.1%	29.2%（32.6%）
血糖検査	実施者数	17,075	15,734	7,748	40,557
	有所見者数	1,280	1,366	583	3,229
	有所見率	7.5%	8.7%	7.5%	8.0%（10.8%）
尿（糖）	実施者数	21,254	19,916	9,896	51,066
	有所見者数	572	515	237	1,324
	有所見率	2.7%	2.6%	2.4%	2.6%（2.5%）
尿（蛋白）	実施者数	21,355	19,924	9,906	51,185
	有所見者数	699	817	297	1,813
	有所見率	3.3%	4.1%	3.0%	3.5%（4.3%）
心電図	実施者数	15,030	14,295	6,736	36,061
	有所見者数	1,327	1,094	539	2,960
	有所見率	8.8%	7.7%	8.0%	8.2%（9.8%）
歯科	実施者数	88	132	0	220
	有所見者数	5	0	0	5
	有所見率	5.7%	0.0%	0.0%	2.3%（23.0%）

（注）1 一般健康診断の実施結果は、「定期健康診断結果報告書」（原則労働者50人以上を使用する事業場から提出）をとりまとめたものである。

2 「所見のあった人数」は、労働安全衛生規則第44条及び第45条で規定する健康診断の項目のいずれかが有所見であった者の人数である。

3 「有所見率」は、受診者数に対する有所見者数の割合である。

4 （ ）内は、全国の有所見率である。

表3 平成27年 業種別・各労働基準監督署別有所見率(一般健康診断結果より)

鳥取労働局

		全業種	製造業	建設業	運輸業	農林業
聴力 (1000Hz)	鳥取署	2.7%	2.4%	3.1%	4.0%	1.9%
	米子署	3.3%	2.3%	4.0%	2.9%	0.0%
	倉吉署	2.7%	21.0%	5.3%	5.1%	4.6%
	鳥取局(全国)	3.0% (3.5%)	2.3% (3.6%)	4.1% (3.6%)	3.6% (5.4%)	2.9% (5.6%)
聴力 (4000Hz)	鳥取署	5.9%	6.0%	13.1%	13.2%	7.5%
	米子署	6.3%	5.1%	9.0%	12.8%	0.0%
	倉吉署	5.7%	5.1%	14.3%	11.6%	26.2%
	鳥取局(全国)	6.0% (7.4%)	5.4% (9.0%)	11.9% (10.9%)	12.8% (15.0%)	14.5% (17.2%)
胸部X線	鳥取署	2.3%	2.0%	2.1%	2.3%	1.9%
	米子署	3.2%	2.5%	6.6%	2.8%	0.0%
	倉吉署	2.8%	2.5%	4.2%	1.9%	7.7%
	鳥取局(全国)	2.8% (4.2%)	2.3% (3.9%)	4.4% (4.6%)	2.6% (5.9%)	4.1% (4.2%)
血圧	鳥取署	14.0%	14.5%	30.6%	23.3%	9.4%
	米子署	13.9%	11.4%	21.6%	20.9%	0.0%
	倉吉署	13.9%	11.7%	15.8%	25.0%	10.8%
	鳥取局(全国)	13.9% (15.2%)	12.6% (15.5%)	22.9% (18.9%)	22.2% (23.1%)	9.9% (20.7%)
貧血	鳥取署	8.8%	8.3%	7.0%	4.7%	4.7%
	米子署	6.4%	5.3%	3.8%	5.9%	0.0%
	倉吉署	9.9%	6.8%	6.2%	6.8%	9.1%
	鳥取局(全国)	8.1% (7.6%)	6.8% (6.8%)	5.6% (6.2%)	5.6% (7.4%)	6.2% (8.8%)
肝機能	鳥取署	14.0%	15.2%	27.0%	20.1%	14.0%
	米子署	13.5%	15.4%	19.9%	19.3%	0.0%
	倉吉署	13.9%	13.5%	18.9%	22.4%	16.4%
	鳥取局(全国)	13.8% (14.7%)	14.9% (15.5%)	21.8% (21.1%)	19.9% (19.0%)	14.8% (20.7%)
血中脂質	鳥取署	27.5%	28.8%	38.3%	34.5%	29.0%
	米子署	30.6%	27.8%	34.2%	37.4%	0.0%
	倉吉署	30.1%	26.3%	31.7%	30.8%	21.8%
	鳥取局(全国)	29.2% (32.6%)	27.9% (32.7%)	34.8% (37.2%)	35.7% (38.9%)	26.5% (37.5%)
血糖検査	鳥取署	7.5%	6.8%	16.5%	11.8%	4.7%
	米子署	8.7%	9.9%	12.1%	14.3%	0.0%
	倉吉署	7.5%	5.6%	10.6%	10.8%	5.5%
	鳥取局(全国)	8.0% (10.8%)	7.8% (11.4%)	13.1% (13.6%)	13.1% (15.6%)	4.9% (14.8%)
尿(糖)	鳥取署	2.7%	2.3%	4.2%	4.5%	2.8%
	米子署	2.6%	2.2%	3.5%	3.6%	0.0%
	倉吉署	2.4%	1.8%	2.9%	4.8%	1.5%
	鳥取局(全国)	2.6% (2.5%)	2.2% (2.5%)	3.5% (3.4%)	4.1% (5.3%)	2.3% (3.5%)
尿(蛋白)	鳥取署	3.3%	2.8%	5.3%	2.9%	5.7%
	米子署	4.1%	2.8%	3.3%	3.4%	0.0%
	倉吉署	3.0%	1.7%	5.9%	1.5%	1.5%
	鳥取局(全国)	3.5% (4.3%)	2.5% (3.6%)	4.7% (5.1%)	3.0% (5.7%)	4.1% (4.9%)
心電図	鳥取署	8.8%	8.9%	12.4%	10.6%	8.5%
	米子署	7.7%	7.7%	9.3%	7.4%	0.0%
	倉吉署	8.0%	7.1%	11.0%	15.6%	7.3%
	鳥取局(全国)	8.2% (9.8%)	8.0% (9.2%)	10.8% (9.8%)	9.4% (11.9%)	8.0% (12.1%)
(注) 有所見率	鳥取署	48.3%	47.9%	67.8%	54.1%	50.5%
	米子署	49.9%	44.3%	60.4%	53.0%	0.0%
	倉吉署	48.1%	41.3%	60.0%	57.4%	50.8%
	鳥取局(全国)	48.9% (53.6%)	45.0% (51.9%)	62.7% (62.3%)	53.9% (61.1%)	50.6% (66.0%)

(注) この「有所見率」は、受診者に対する、各健診項目のいずれかが有所見であった者の割合である。

表4 平成27年 業種別・健診項目別一般健康診断実施結果

鳥取労働局

	製造業	建設業	運輸業	農林業	全業種
健康診断実施事業場数	167	23	41	3	530
受診者数	17,601	1,545	3,125	172	51,979
有所見者数(注2)	7,918	969	1,683	87	25,403
有所見率	45.0% (51.9%)	62.7% (62.3%)	53.9% (61.1%)	50.6% (66.0%)	48.9 (53.6%)
医師の指示人数	5,059	676	1,139	82	15,436

↓ 以下診断項目(抜粋)

聴力 (1000Hz)	受診者数	17,398	1,544	2,672	172	46,161
	有所見者数	400	63	96	5	1,361
	有所見率	2.3% (3.6%)	4.1% (3.6%)	3.6% (5.4%)	2.9% (5.6%)	3.0% (3.5%)
聴力 (4000Hz)	受診者数	17,398	1,544	2,672	172	45,838
	有所見者数	944	184	342	25	2,741
	有所見率	5.4% (9.0%)	11.9% (10.9%)	12.8% (15.0%)	14.5% (17.2%)	6.0% (7.4%)
胸部X線	受診者数	16,192	1,539	2,725	172	47,089
	有所見者数	376	68	70	7	1,293
	有所見率	2.3% (3.9%)	4.4% (4.6%)	2.6% (5.9%)	4.1% (4.2%)	2.8% (4.2%)
血圧	受診者数	17,481	1,545	3,125	172	51,187
	有所見者数	2,206	353	693	17	7,138
	有所見率	12.6% (15.5%)	22.9% (18.9%)	22.2% (23.1%)	9.9% (20.7%)	13.9% (15.2%)
貧血	受診者数	13,175	1,424	2,190	162	42,232
	有所見者数	891	79	123	10	3,407
	有所見率	6.8% (6.8%)	5.6% (6.2%)	5.6% (7.4%)	6.2% (8.8%)	8.1% (7.6%)
肝機能	受診者数	12,990	1,424	2,103	162	41,829
	有所見者数	1,934	311	419	24	5,763
	有所見率	14.9% (15.5%)	21.8% (21.1%)	19.9% (19.0%)	14.8% (20.6%)	13.8% (14.7%)
血中脂質	受診者数	12,971	1,424	2,104	162	41,755
	有所見者数	3,613	495	751	43	12,189
	有所見率	27.9% (32.7%)	34.8% (37.2%)	35.7% (38.9%)	26.5% (37.5%)	29.2% (32.6%)
血糖検査	受診者数	12,511	1,424	1,987	162	40,557
	有所見者数	970	186	260	8	3,229
	有所見率	7.8% (11.4%)	13.1% (13.6%)	13.1% (15.6%)	4.9% (14.8%)	8.0% (10.8%)
尿(糖)	受診者数	17,485	1,485	3,116	171	51,066
	有所見者数	376	52	126	4	1,324
	有所見率	2.2% (2.5%)	3.5% (3.4%)	4.0% (5.3%)	2.3% (3.5%)	2.6% (2.5%)
尿(蛋白)	受診者数	17,502	1,542	3,116	171	51,185
	有所見者数	445	73	93	7	1,813
	有所見率	2.5% (3.6%)	4.7% (5.1%)	3.0% (5.7%)	4.1% (4.9%)	3.5% (4.3%)
心電図	受診者数	11,876	1,396	2,115	137	36,061
	有所見者数	954	151	199	11	2,960
	有所見率	8.0% (9.2%)	10.8% (9.8%)	9.4% (11.9%)	8.0% (12.1%)	8.2% (9.8%)
歯科	受診者数	220	0	0	0	220
	有所見者数	5	0	0	0	5
	有所見率	2.3% (15.1%)	0.0% (49.6%)	0.0% (37.3%)	0.0% (0.0%)	2.3% (23.0%)

(注) 1 一般健康診断の実施結果は、「定期健康診断結果報告書」(原則労働者50人以上を使用する事業場から提出)をとりまとめたものである。

2 「有所見者数」は、労働安全衛生規則第44条及び第45条で規定する健康診断の項目のいずれかが有所見であった者の人数である。

3 「有所見率」は、受診者数に対する有所見者数の割合である。

4 ()内は、全国の有所見率である。

表5 平成27年 業種別一般健康診断有所見率

鳥取労働局

	全業種	製造業	建設業	運輸業	農林業
聴力(1000Hz)	3.0%	2.3%	4.1%	3.6%	2.9%
聴力(4000Hz)	6.0%	5.4%	11.9%	12.8%	14.5%
胸部X線	2.8%	2.3%	4.4%	2.6%	4.1%
血圧	13.9%	12.6%	22.9%	22.2%	9.9%
貧血	8.1%	6.8%	5.6%	5.6%	6.2%
肝機能	13.8%	14.9%	21.8%	19.9%	14.8%
血中脂質	29.2%	27.9%	34.8%	35.7%	26.5%
血糖検査	8.0%	7.8%	13.1%	13.1%	4.9%
尿(糖)	2.6%	2.2%	3.5%	4.0%	2.3%
尿(蛋白)	3.5%	2.5%	4.7%	3.0%	4.1%
心電図	8.2%	8.0%	10.8%	9.4%	8.0%
(注) 有所見率	48.9%	45.0%	62.7%	53.9%	50.6%

(注) この「有所見率」は、受診者に対する、各健診項目のいずれかが有所見であった者の割合である。

有所見率

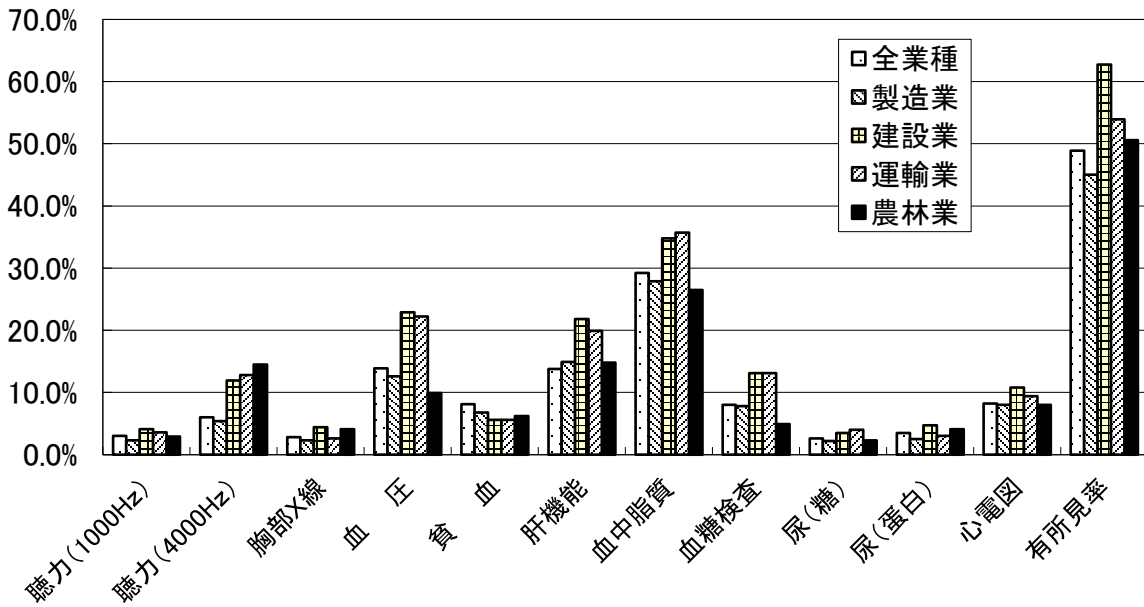


表6 平成27年 一般健康診断実施結果の推移

鳥取労働局

	平成19年	平成20年	平成21年	平成22年	平成23年	平成24年	平成25年	平成26年	平成27年
健康診断実施事業場	582	591	563	549	575	573	575	577	530
受診者数	61,060	59,670	56,959	53,097	55,797	53,714	51,142	55,463	51,979
所見のあった人数(注2)	29,962	29,558	28,027	25,869	27,314	25,707	24,929	27,411	25,403
有所見率(注3)	49.1% (49.9%)	49.5% (51.3%)	49.2% (52.3%)	48.0% (52.5%)	49.0% (52.7%)	47.9% (52.7%)	48.7% (53.0%)	49.4% (53.2%)	48.9% (53.6%)
医師の指示人数	18,340	19,095	18,776	16,475	17,157	15,741	15,522	16,229	15,436

↓以下診断項目(抜粋)

聴力 (1000Hz)	実施者数	54,231	53,281	51,352	48,649	50,721	48,798	46,260	50,234	46,161
	有所見者数	1,287	1,316	1,223	1,245	1,222	1,198	1,235	1,231	1,361
	有所見率	2.4% (3.6%)	2.5% (3.6%)	2.4% (3.6%)	2.6% (3.6%)	2.4% (3.6%)	2.5% (3.6%)	2.7% (3.6%)	2.5% (3.6%)	3.0% (3.5%)
聴力 (4000Hz)	実施者数	54,139	53,325	51,352	48,709	50,861	48,497	46,189	50,082	45,838
	有所見者数	3,334	3,256	3,065	2,914	2,840	2,604	2,684	2,753	2,741
	有所見率	6.2% (8.1%)	6.1% (7.9%)	6.0% (7.9%)	6.0% (7.8%)	5.6% (7.7%)	5.4% (7.7%)	5.8% (7.6%)	5.5% (7.5%)	6.0% (7.4%)
胸部X線	実施者数	57,738	55,879	53,357	50,516	52,387	49,704	47,543	51,274	47,089
	有所見者数	1,717	2,010	1,770	1,688	1,822	1,415	1,451	1,578	1,293
	有所見率	3.0% (4.1%)	3.6% (4.1%)	3.3% (4.2%)	3.3% (4.3%)	3.5% (4.3%)	2.9% (4.3%)	3.1% (4.2%)	3.1% (4.2%)	2.8% (4.2%)
血圧	実施者数	60,931	59,602	56,906	53,896	55,749	53,666	51,085	55,372	51,187
	有所見者数	7,219	7,837	8,006	7,685	7,934	7,031	6,945	7,621	7,138
	有所見率	11.8% (12.7%)	13.2% (13.8%)	14.1% (14.2%)	14.3% (14.4%)	14.2% (14.5%)	13.1% (14.5%)	13.6% (14.7%)	13.8% (15.1%)	13.9% (15.2%)
貧血	実施者数	48,222	47,066	45,624	43,225	45,682	43,446	41,687	45,977	42,232
	有所見者数	3,741	3,790	3,584	3,528	3,631	3,400	3,269	3,738	3,407
	有所見率	7.8% (7.0%)	8.1% (7.4%)	7.9% (7.6%)	8.2% (7.6%)	8.0% (7.6%)	7.8% (7.4%)	7.8% (7.5%)	8.1% (7.4%)	8.1% (7.6%)
肝機能	実施者数	48,379	47,132	45,766	43,170	45,406	43,353	41,159	45,522	41,829
	有所見者数	7,604	7,118	6,695	6,284	7,008	6,250	5,874	6,158	5,763
	有所見率	15.7% (15.1%)	15.1% (15.3%)	14.7% (15.5%)	14.6% (15.3%)	15.4% (15.6%)	14.4% (15.1%)	14.3% (14.8%)	13.5% (14.6%)	13.8% (14.7%)
血中脂質	実施者数	48,330	47,138	45,804	43,174	45,130	43,191	41,149	45,483	41,755
	有所見者数	13,986	13,453	13,212	12,010	12,500	12,061	12,061	13,371	12,189
	有所見率	28.9% (30.8%)	28.5% (31.7%)	28.8% (32.6%)	27.8% (32.2%)	27.7% (32.2%)	27.9% (32.4%)	29.3% (32.6%)	29.4% (32.7%)	29.2% (32.6%)
血糖検査	実施者数	47,849	46,743	45,175	42,716	44,877	42,659	40,573	44,582	40,557
	有所見者数	4,360	3,935	3,886	3,724	3,906	3,277	3,426	3,314	3,229
	有所見率	9.1% (8.4%)	8.4% (9.5%)	8.6% (10.0%)	8.7% (10.4%)	8.7% (10.4%)	7.7% (10.2%)	8.4% (10.2%)	7.4% (10.4%)	8.0% (10.8%)
尿(糖)	実施者数	60,831	59,225	56,530	53,910	55,774	53,667	51,049	55,255	51,066
	有所見者数	2,006	1,664	1,546	1,456	1,515	1,512	1,414	1,475	1,324
	有所見率	3.3% (2.8%)	2.8% (2.7%)	2.7% (2.7%)	2.7% (2.6%)	2.7% (2.7%)	2.8% (2.5%)	2.8% (2.5%)	2.7% (2.5%)	2.6% (2.5%)
尿(蛋白)	実施者数	60,384	58,993	56,490	53,724	55,858	53,605	51,059	55,342	51,185
	有所見者数	1,716	1,778	1,972	1,838	1,877	1,624	1,718	1,947	1,813
	有所見率	2.8% (4.0%)	3.0% (4.1%)	3.5% (4.2%)	3.4% (4.4%)	3.4% (4.2%)	3.0% (4.2%)	3.4% (4.2%)	3.5% (4.2%)	3.5% (4.3%)
心電図	実施者数	41,756	41,210	39,857	37,588	38,925	37,162	35,539	38,808	36,061
	有所見者数	3,584	3,356	3,281	2,893	3,215	2,936	2,919	3,115	2,960
	有所見率	8.6% (9.3%)	8.1% (9.3%)	8.2% (9.7%)	7.7% (9.8%)	8.3% (9.7%)	7.9% (9.6%)	8.2% (9.7%)	8.0% (9.7%)	8.2% (9.8%)

表7 平成27年 一般健康診断の有所見率の推移
(鳥取局と全国平均との比較)

	平成19年	平成20年	平成21年	平成22年	平成23年	平成24年	平成25年	平成26年	平成27年
鳥取局	49.1%	49.5%	49.2%	48.0%	49.0%	47.9%	48.7%	49.4%	48.9%
全国平均	49.9%	51.3%	52.3%	52.5%	52.7%	52.7%	53.0%	53.2%	53.6%

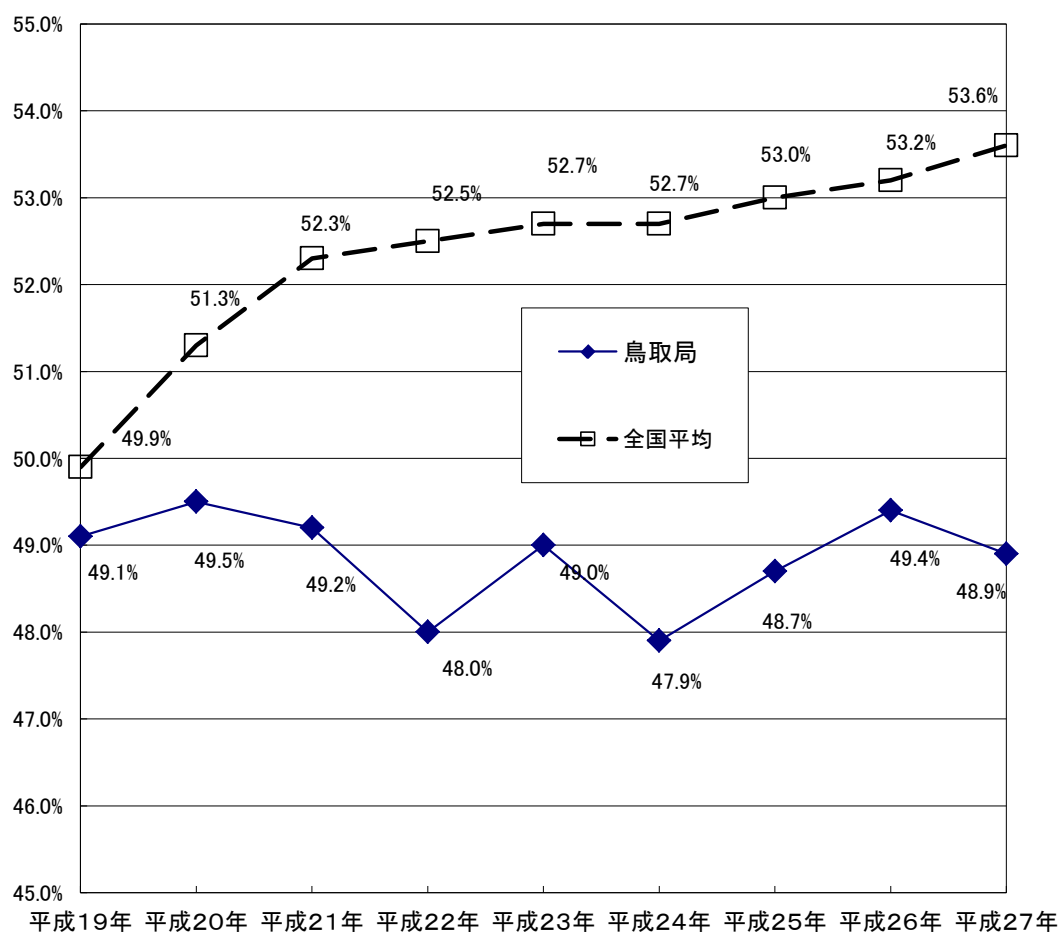


表8 年別業務上疾病発生状況

鳥取労働局

傷病性質区分	6年	7年	8年	9年	10年	11年	12年	13年	14年	15年	16年	17年	18年	19年	20年	21年	22年	23年	24年	25年	26年	27年	合計	
13 頭部等の負傷による脳卒中及び頭蓋内疾患		2	1		1		3									1							8	
14 脳、脊髄及び末梢神経等神経系の負傷による皮膚、筋肉、骨及び胸腹部臓器等の疾患																						1	1	
17 胸部又は腹部の負傷による胸腹部臓器の疾患	2	1	1		3		2	1	1														11	
18 負傷による腰痛	7	11	11	5	13	7	15	8	11	10	12	8	9	12	14	12	11	19	15	15	16	7	248	
19 負傷による関節症等の非感染症疾患	2		4	6	2							1		5	1			1					22	
20 皮膚等の負傷による破傷風等の細菌感染症	2	3	4	5	2	2		3	1	2	1		4	1		1		2				1	34	
21 異物の侵入、残留等による眼疾患その他の臓器の疾患	7	2	7	4	8	3	1	5	1	2	1	3			2	1	2	2	1				52	
23 爆発等の事由による風圧・音響等に起因する難聴等	1				1	1									1	1							5	
24 その他業務上の負傷に起因する疾病	1	1	1	2	3		3	3	1						1	4	1	1		2			24	
33 暑熱な場所における業務による熱中病						1		1	1	1	2		2					5	1	3	1	2	1	21
34 高熱物体を取り扱う業務による熱傷	7	6	5	8	9	15	3	11	10	4	6	4	7	10	10	6	11	5	3	5	6	1	152	
35 寒冷な場所又は低温物体を取り扱う業務による凍傷	1				1		1			1		1											5	
36 著しい騒音を発する場所における業務による難聴等の耳の疾患							1						1	1									3	
39 物理的因子による疾病(その他)							1																1	
40 重激な業務に起因する疾患		1									2												3	
42 チェーンソー等振動障害			1	2	1	1		3	3	1			2		1	1							16	
44 手指・前腕等の腱鞘炎	2					1							2		1								6	
46 身体に過度の負担のかかる作業態様に起因する疾病(その他)							1			1	4						1		1				8	
47 化学物質等にさらされる業務による労働大臣の定める疾病(単体の化学物質及び化合物にさらされる業務等による疾病(がんを除く))						2		1		2				1	2	1			4		1		14	
50 すず等にさらされる業務による皮膚疾患																	1		1				2	
54 空気中の酸素濃度の低い場所における業務による酸素欠乏症										1					1								2	
55 化学物質にさらされる業務による疾病(その他)			1	2	1	2		1	2		2					1	1		1	1			15	
56 粉じんの吸入による疾病	1	2																				1	4	
57 診療業務による伝染性疾患		1				4																	5	
60 動物又は動物性のも等を取り扱う業務による伝染性疾患																						1	1	
63 細菌、ウイルス等の病原体による疾病									1		2	2	5	2	2								14	
93 その他業務に起因することが明らかな疾患										1		1	1	1		1							5	
95 過重な業務による脳血管疾患・心臓血管疾患																						1	1	
合計	33	30	36	34	45	39	31	37	32	28	30	24	30	39	36	24	33	34	27	23	27	11	683	

- (注) 1 本表は、休業4日以上的人数である。
2 「42 チェーンソー等振動障害」は、労災補償課からの資料で、各年度において新規に認定された人数である。
3 「56 粉じんの吸入による疾病」は、各年度において当局で、じん肺管理区分の決定を行った者のうち、管理4及び管理2又は管理3(イ)・管理3(ロ)で合併症に罹患した者の人数である。(ただし、じん肺法第15条の随時申請は除く)

表9 平成27年 業種別業務上疾病発生状況

業 種		傷病性質区分						合 計
		14 腹負脳 部傷、脊 臓器による髓及 等の皮膚、末梢 の疾患	18 負傷による腰痛	19 患 負傷による関節症等の非感染疾	33 中 暑熱な場所における業務による熱	34 傷 高熱物体を取り扱う業務による熱	56 粉じんの吸入による疾病	
製 造 業	食 料 品 製 造 業							0
	織 維 工 業							0
	木 材 ・ 木 製 品 製 造 業							0
	ハルノ・紙・紙加工品製造業							0
	印 刷 ・ 製 本 業							0
	化 学 工 業							0
	窯業・土石製品製造業							0
	鉄 鋼 業							0
	非 鉄 金 属 製 造 業							0
	金 属 製 品 製 造 業							0
	一 般 機 械 器 具 製 造 業							0
	電 気 機 械 器 具 製 造 業							0
	輸 送 用 機 械 器 具 製 造 業							0
	電 気 ・ ガ ス ・ 水 道 業							0
そ の 他 の 製 造 業							0	
	小 計	0	0	0	0	0	0	0
	鉱 業							0
	建 設 業						1	1
	道 路 貨 物 運 送 業		1					1
	道 路 旅 客 運 送 業 ・ そ の 他							0
	陸 上 貨 物 取 扱 業							0
	港 湾 荷 役 業							0
	農 林 業							0
	畜 産 ・ 水 産 業							0
	商 業		1					1
	金 融 ・ 広 告 業							0
	映 画 ・ 演 劇 業							0
	通 信 業							0
	教 育 研 究 業							0
	保 健 衛 生 業	1	5		1			7
	接 客 ・ 娯 楽 業					1		1
	清 掃 ・ と 畜 業							0
	官 公 署							0
	そ の 他 の 事 業							0
	小 計	1	7	0	1	1	1	11
	合 計	1	7	0	1	1	1	11

(注) 本表は、休業4日以上的人数である。