

鳥取労働局発表  
平成26年12月24日

担当  
職業安定部職業安定課  
職業安定課長 小谷 陽一  
地方職業指導官 浜川 誠一  
電話 0857-29-1707

## 高校生の就職内定率は 86.2% ～ 11月末現在の数値としては平成6年以降最高値 ～

### － 平成27年3月新規高等学校卒業予定者の求人・求職・就職内定状況 －

鳥取労働局（局長 かわの すみとも 河野 純伴）は、平成27年3月新規高等学校卒業予定者に関する平成26年11月末現在における求人・求職・就職内定の状況を取りまとめました。その概要は次のとおりです。

#### 1 県内求人の状況

- (1) 求人数は、1,514人で、前年同期（1,267人）に比べ、19.5% 247人の増加。  
（平成12年11月末の1,638人以来の高水準）
- (2) 求人倍率は、1.23倍で、前年同期（1.10倍）を0.13ポイント上回る。  
（平成9年11月末の1.51倍以来の高水準）
- (3) 県内求人を産業別に前年同期と比較すると、卸売・小売業で 46.4% 89人の増加、建設業で 40.7% 55人の増加、宿泊・飲食サービス業で 30.1% 31人の増加、製造業で 24.2% 85人の増加、サービス業（他に分類されない）で 23.8% 19人の増加などで、大幅増加となった。

#### 2 求職の状況

- (1) 求職者数は、1,229人で、前年同期（1,153人）に比べ、6.6% 76人の増加。
- (2) 卒業予定者のうち就職希望者の割合（就職希望率）は、23.2%で、前年同期（22.6%）を0.6ポイント上回る。
- (3) 県内就職希望者数は、988人で、前年同期（971人）に比べ、1.8% 17人の増加。  
また、県内就職希望率は 80.4%で、前年同期を3.8ポイント下回る。

#### 3 就職内定状況

- (1) 就職内定者数は、1,060人で、前年同期（937人）に比べ13.1% 123人の増加。  
（平成20年11月末の1,063人以来の高水準）
- (2) 就職内定率は、**86.2%**で、前年同期（81.3%）を4.9ポイント上回る。  
（11月末の数値が残る平成6年11月末以降で最高）

#### 4 今後の主な就職支援対策

- (1) 未内定生徒に対する個別支援の実施
  - ・就職を希望する生徒への個別相談の実施。
  - ・求職情報作成による個別求人開拓の実施。
- (2) 就職フェア2015・2月の開催
  - 鳥取会場 平成27年2月4日（水）鳥取産業体育館
  - 米子会場 平成27年2月5日（木）米子ワシントンホテルプラザ
- (3) 就職内定者のための就職セミナーの開催
  - 倉吉会場 平成27年1月14日（水）13:30～16:30 倉吉体育文化会館
  - 鳥取会場 平成27年1月15日（木）13:30～16:30 とりぎん文化会館
  - 米子会場 平成27年1月16日（金）13:30～16:30 米子コンベンションセンター

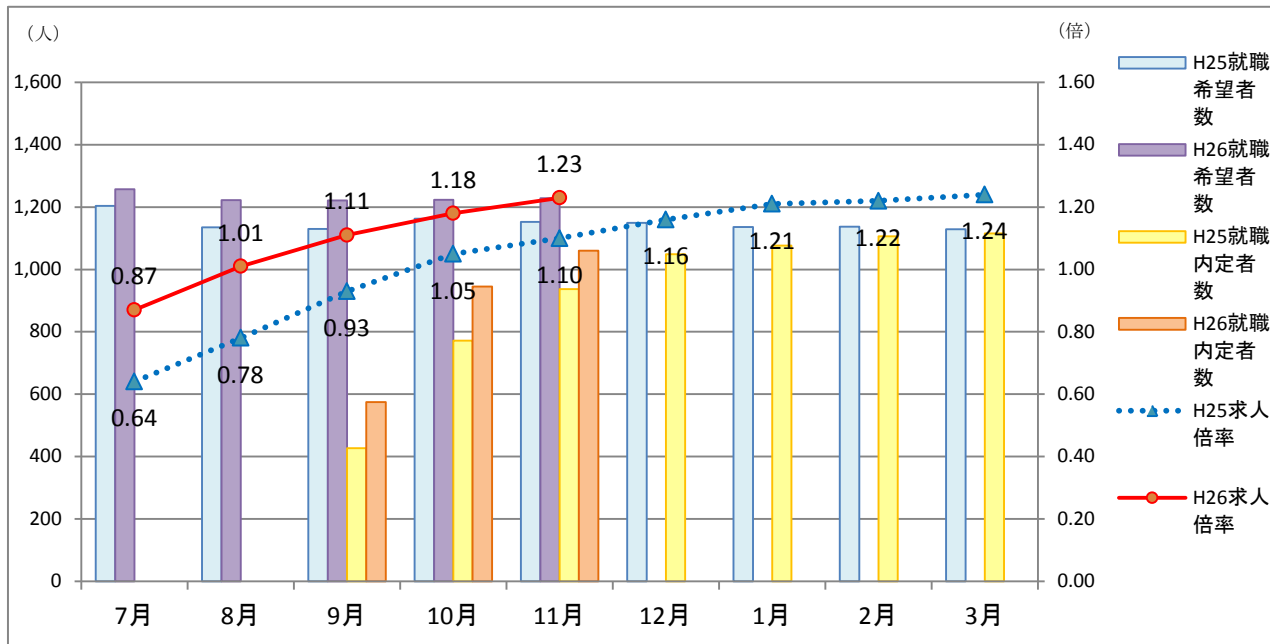
#### 【参考】

- ・本調査は、学校・ハローワークの紹介を希望する新規高等学校及び特別支援学校高等部卒業予定者の状況を取りまとめたものである。
- ・平成27年3月新規高等学校卒業予定者の選考・採用内定開始期日は、文部科学・厚生労働両省により平成26年9月16日以降と定められている。
- ・求人数については、本年度よりハローワークシステムによる集計値を使用するよう変更した。

## 平成27年3月新規高等学校卒業予定者の求人・求職・就職内定状況

平成26年11月末 現在  
鳥取労働局職業安定部

## 1. 求人倍率・求職・就職内定状況の推移



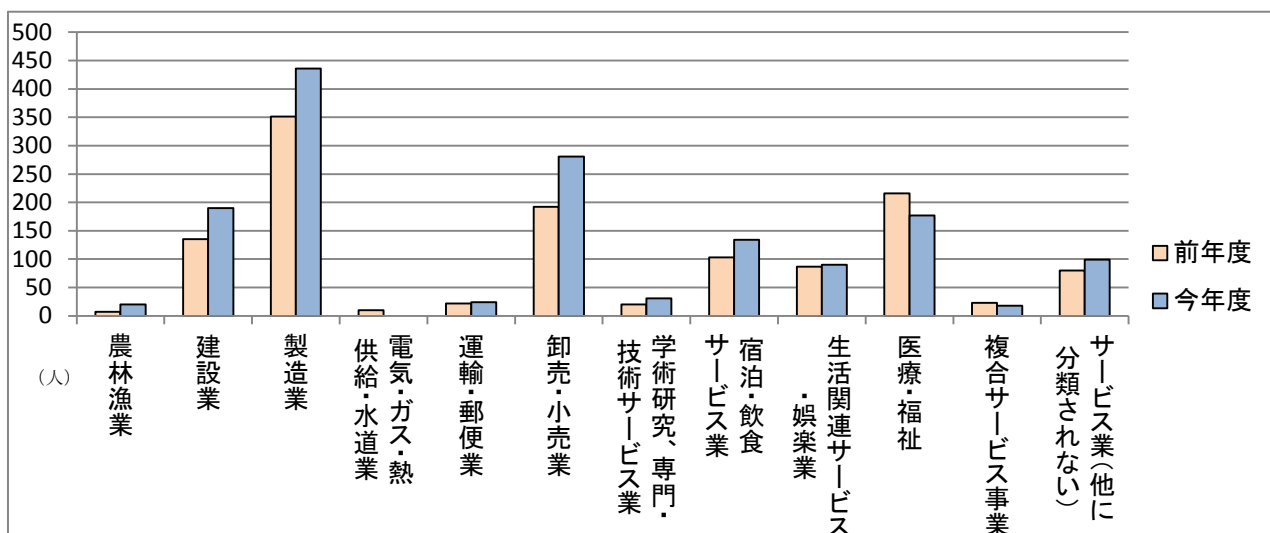
## 2. 求人状況

(資料2、3関係)

- ① 県内求人数は、1,514人で、前年同期に比べ、19.5%、247人の増加。  
 ② 県内求人の求人倍率は、1.23倍で、前年同期(1.10倍)を0.13ポイント上回った。

	県内求人数 (人)	求人倍率 (倍)	県内就職希望者の 求人倍率 (倍)
平成27年3月卒	1,514	1.23	1.53
平成26年3月卒	1,267	1.10	1.30
平成26年3月卒最終	1,400	1.24	1.47

- ③ 県内求人を産業別に前年同期と比較すると、農林漁業で185.7%13人の増加、学術研究、専門・技術サービス業で55.0%11人の増加、卸売・小売業で46.4%89人の増加、建設業で40.7%55人の増加、宿泊・飲食サービス業で30.1%31人の増加、製造業で24.2%85人の増加、サービス業(他に分類されない)で23.8%19人の増加となった。  
 電気・ガス・熱供給・水道業で100.0%10人の減少、医療・福祉で18.1%39人減少した。  
 他業種について、大きな増減は見られない。



### 3. 卒業予定者及び求職者の状況

(資料2関係)

- ① 求職者(学校・ハローワークの紹介を希望する者)は、1,229人で、前年同期に比べ6.6%、76人の増加。
- ② 卒業者に占める求職者の割合(就職希望率)は、23.2%で、前年同期に比べ0.6ポイント上回った。

	卒業者数(人)			求職者数(人)			就職希望率(%)		
	計	男	女	計	男	女	計	男	女
平成27年3月卒	5,300	2,620	2,680	1,229	706	523	23.2	26.9	19.5
平成26年3月卒	5,100	2,532	2,568	1,153	683	470	22.6	27.0	18.3
平成26年3月卒最終	5,068	2,521	2,547	1,129	678	451	22.3	26.9	17.7

- ③ 県内就職を希望する者は、988人で前年同期に比べ、1.8%、17人の増加。  
求職者全数に占める県内就職を希望する者の割合は、80.4%で、前年同期に比べ3.8ポイント下回った。  
また、県外就職を希望する者は、241人で前年同期に比べ、32.4%、59人の増加。

	県内就職を希望する求職者(人)				県内就職希望率(%)			
	計	東部	中部	西部	計	東部	中部	西部
平成27年3月卒	988	376	146	466	80.4	89.1	70.2	77.8
平成26年3月卒	971	372	162	437	84.2	88.6	79.8	82.5
平成26年3月卒最終	950	360	157	433	84.1	88.7	78.5	82.8

### 4. 就職内定者の状況

(資料2関係)

- ① 就職内定者数は、1,060人で、前年同期に比べ、13.1%、123人の増加。  
うち県内就職希望者の就職内定者数は、831人で、前年同期に比べ、7.6%、59人の増加。  
うち県外就職希望者の就職内定者数は、229人で、前年同期に比べ、38.8%、64人の増加。

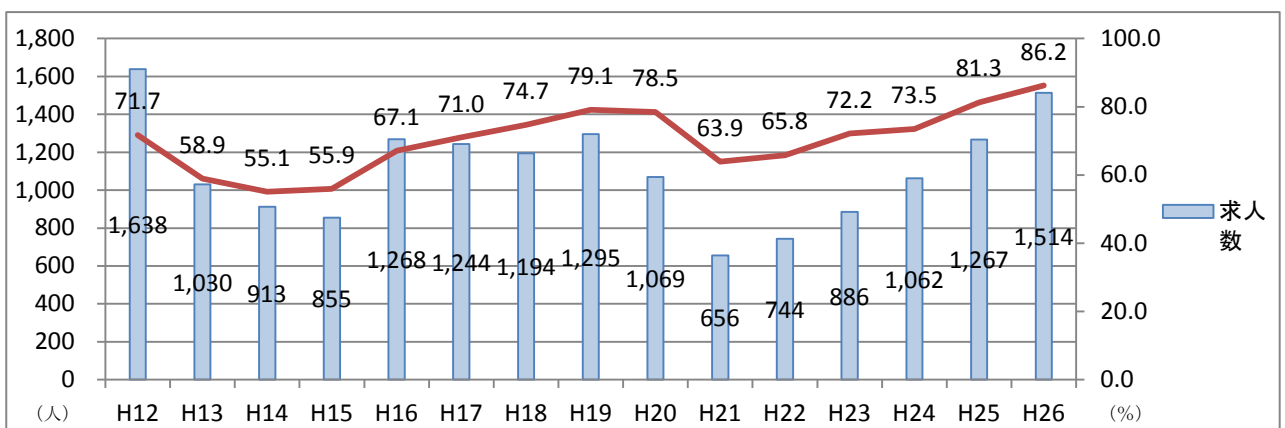
	就職内定者数(人)				うち県内就職希望者の内定者数(人)			
	計	東部	中部	西部	計	東部	中部	西部
平成27年3月卒	1,060	363	183	514	831	323	123	385
平成26年3月卒	937	326	161	450	772	287	122	363
平成26年3月卒最終	1,116	402	200	514	937	356	157	424

- ② 就職内定率は、86.2%で、前年同期に比べ、4.9ポイントの増加。  
うち県内就職希望者の就職内定率は、84.1%で、前年同期に比べ、4.6ポイント上回った。  
うち県外就職希望者の就職内定率は、95.0%で、前年同期に比べ、4.3ポイント上回った。

	就職内定率(%)				うち県内就職希望者の内定率(%)			
	計	東部	中部	西部	計	東部	中部	西部
平成27年3月卒	86.2	86.0	88.0	85.8	84.1	85.9	84.2	82.6
平成26年3月卒	81.3	77.6	79.3	84.9	79.5	77.2	75.3	83.1
平成26年3月卒最終	98.8	99.0	100.0	98.3	98.6	98.9	100.0	97.9

【参考】求人数と就職内定率の推移(各年調査対象月の月末現在)

(資料4、8関係)



## 新規高等学校卒業予定者の地区別・求職・求人状況

鳥取労働局職業安定部

平成26年11月末現在

(人、%、ポイント、倍)

		合計			東部			中部			西部		
		26	25	増減率(差)	26	25	増減率(差)	26	25	増減率(差)	26	25	増減率(差)
学校紹介希望者	計	1,229	1,153	6.6	422	420	0.5	208	203	2.5	599	530	13.0
	男	706	683	3.4	246	250	▲ 1.6	120	127	▲ 5.5	340	306	11.1
	女	523	470	11.3	176	170	3.5	88	76	15.8	259	224	15.6
うち県内	計	988	971	1.8	376	372	1.1	146	162	▲ 9.9	466	437	6.6
	男	536	563	▲ 4.8	216	217	▲ 0.5	78	99	▲ 21.2	242	247	▲ 2.0
	女	452	408	10.8	160	155	3.2	68	63	7.9	224	190	17.9
うち県外	計	241	182	32.4	46	48	▲ 4.2	62	41	51.2	133	93	43.0
	男	170	120	41.7	30	33	▲ 9.1	42	28	50.0	98	59	66.1
	女	71	62	14.5	16	15	6.7	20	13	53.8	35	34	2.9
就職内定者数	計	1,060	937	13.1	363	326	11.3	183	161	13.7	514	450	14.2
	男	609	548	11.1	209	186	12.4	110	102	7.8	290	260	11.5
	女	451	389	15.9	154	140	10.0	73	59	23.7	224	190	17.9
うち県内	計	831	772	7.6	323	287	12.5	123	122	0.8	385	363	6.1
	男	446	435	2.5	180	157	14.6	70	75	▲ 6.7	196	203	▲ 3.4
	女	385	337	14.2	143	130	10.0	53	47	12.8	189	160	18.1
うち県外	計	229	165	38.8	40	39	2.6	60	39	53.8	129	87	48.3
	男	163	113	44.2	29	29	0.0	40	27	48.1	94	57	64.9
	女	66	52	26.9	11	10	10.0	20	12	66.7	35	30	16.7
就職内定率	計	86.2	81.3	4.9	86.0	77.6	8.4	88.0	79.3	8.7	85.8	84.9	0.9
	男	86.3	80.2	6.1	85.0	74.4	10.6	91.7	80.3	11.4	85.3	85.0	0.3
	女	86.2	82.8	3.4	87.5	82.4	5.1	83.0	77.6	5.4	86.5	84.8	1.7
うち県内	計	84.1	79.5	4.6	85.9	77.2	8.7	84.2	75.3	8.9	82.6	83.1	▲ 0.5
	男	83.2	77.3	5.9	83.3	72.4	10.9	89.7	75.8	13.9	81.0	82.2	▲ 1.2
	女	85.2	82.6	2.6	89.4	83.9	5.5	77.9	74.6	3.3	84.4	84.2	0.2
うち県外	計	95.0	90.7	4.3	87.0	81.3	5.7	96.8	95.1	1.7	97.0	93.5	3.5
	男	95.9	94.2	1.7	96.7	87.9	8.8	95.2	96.4	▲ 1.2	95.9	96.6	▲ 0.7
	女	93.0	83.9	9.1	68.8	66.7	2.1	100.0	92.3	7.7	100.0	88.2	11.8
県内求人数		1,514	1,267	19.5	535	440	21.6	218	188	16.0	761	639	19.1
求人倍率		1.23	1.10	0.13	1.27	1.05	0.22	1.05	0.93	0.12	1.27	1.21	0.06
【参考】県内求人倍率		1.53	1.30	0.23	1.42	1.18	0.24	1.49	1.16	0.33	1.63	1.46	0.17

(注) 本調査は、学校・ハローワークの紹介を希望する生徒の状況を取りまとめたものである。

平成26年11月末現在

	合計			東部地区			中部地区			西部地区			
	26	25	増減率	26	25	増減率	26	25	増減率	26	25	増減率	
産業別	A, B 農, 林, 漁業 01~04	20	7	185.7	2	0	-	4	1	300.0	14	6	133.3
	C 鉱業, 採石業, 砂利採取業 05	0	0	-	0	0	-	0	0	-	0	0	-
	D 建設業 06~08	190	135	40.7	88	61	44.3	16	14	14.3	86	60	43.3
	E 製造業 09~32	436	351	24.2	167	137	21.9	72	55	30.9	197	159	23.9
	食料品製造業 09	93	80	16.3	9	12	▲ 25.0	19	17	11.8	65	51	27.5
	飲料・たばこ・飼料製造業 10	5	2	150.0	2	1	100.0	0	0	-	3	1	200.0
	繊維工業 11	99	69	43.5	48	31	54.8	16	14	14.3	35	24	45.8
	木材・木製品製造業(家具を除く) 12	11	16	▲ 31.3	0	1	▲ 100.0	0	1	▲ 100.0	11	14	▲ 21.4
	家具・装備品製造業 13	2	1	100.0	1	1	0.0	0	0	-	1	0	-
	パルプ・紙・紙加工品製造業 14	21	35	▲ 40.0	7	11	▲ 36.4	3	1	200.0	11	23	▲ 52.2
	印刷・同関連業 15	2	1	100.0	2	0	-	0	1	▲ 100.0	0	0	-
	化学工業 16	2	0	-	0	0	-	0	0	-	2	0	-
	石油製品・石炭製品製造業 17	0	0	-	0	0	-	0	0	-	0	0	-
	プラスチック製品製造業(別掲を除く) 18	10	6	66.7	3	0	-	4	2	100.0	3	4	▲ 25.0
	ゴム製品製造業 19	6	7	▲ 14.3	3	3	0.0	0	0	-	3	4	▲ 25.0
	窯業・土石製品製造業 21	4	4	0.0	3	4	▲ 25.0	1	0	-	0	0	-
	鉄鋼業 22	12	8	50.0	0	0	-	8	5	60.0	4	3	33.3
	非鉄金属製造業 23	0	0	-	0	0	-	0	0	-	0	0	-
	金属製品製造業 24	23	13	76.9	10	6	66.7	7	1	600.0	6	6	0.0
	はん用機械器具製造業 25	19	8	137.5	12	6	100.0	0	0	-	7	2	250.0
	生産用機械器具製造業 26	19	14	35.7	8	4	100.0	5	3	66.7	6	7	▲ 14.3
	業務用機械器具製造業 27	3	1	200.0	3	0	-	0	1	▲ 100.0	0	0	-
	電子部品・デバイス・電子回路製造業 28	18	8	125.0	12	3	300.0	0	0	-	6	5	20.0
	電気機械器具製造業 29	35	45	▲ 22.2	21	41	▲ 48.8	5	4	25.0	9	0	-
	情報通信機械器具製造業 30	17	12	41.7	17	12	41.7	0	0	-	0	0	-
	輸送用機械器具製造業 31	34	20	70.0	5	0	-	4	5	▲ 20.0	25	15	66.7
	その他の製造業 20,32	1	1	0.0	1	1	0.0	0	0	-	0	0	-
	F 電気・ガス・熱供給・水道業 33~36	0	10	▲ 100.0	0	0	-	0	0	-	0	10	▲ 100.0
	G 情報通信業 37~41	3	5	▲ 40.0	2	1	100.0	1	1	0.0	0	3	▲ 100.0
	H 運輸業, 郵便業 42~49	24	22	9.1	9	4	125.0	6	4	50.0	9	14	▲ 35.7
	I 卸売業, 小売業 50~61	281	192	46.4	45	45	0.0	31	28	10.7	205	119	72.3
卸売業 50~55	51	56	▲ 8.9	14	20	▲ 30.0	3	6	▲ 50.0	34	30	13.3	
小売業 56~61	230	136	69.1	31	25	24.0	28	22	27.3	171	89	92.1	
J 金融業, 保険業 62~67	6	6	0.0	6	5	20.0	0	1	▲ 100.0	0	0	-	
K 不動産業, 物品賃貸業 68~70	4	9	▲ 55.6	3	2	50.0	0	1	▲ 100.0	1	6	▲ 83.3	
L 学術研究, 専門・技術サービス業 71~74	31	20	55.0	11	6	83.3	7	4	75.0	13	10	30.0	
M 宿泊業, 飲食サービス業 75~77	134	103	30.1	38	30	26.7	36	37	▲ 2.7	60	36	66.7	
宿泊業 75	87	64	35.9	21	9	133.3	26	26	0.0	40	29	37.9	
飲食サービス業 76,77	47	39	20.5	17	21	▲ 19.0	10	11	▲ 9.1	20	7	185.7	
N 生活関連サービス業, 娯楽業 78~80	90	87	3.4	49	53	▲ 7.5	10	4	150.0	31	30	3.3	
O 教育, 学習支援業 81,82	1	1	0.0	0	0	-	0	0	-	1	1	0.0	
P 医療, 福祉 83~85	177	216	▲ 18.1	32	36	▲ 11.1	26	24	8.3	119	156	▲ 23.7	
Q 複合サービス事業 86,87	18	23	▲ 21.7	8	10	▲ 20.0	5	7	▲ 28.6	5	6	▲ 16.7	
R サービス業(他に分類されないもの) 88~96	99	80	23.8	75	50	50.0	4	7	▲ 42.9	20	23	▲ 13.0	
S, T 公務, その他 97~99	0	0	-	0	0	-	0	0	-	0	0	-	
職業別	A, B 専門的, 技術的, 管理的職業	148	93	59.1	78	40	95.0	6	8	▲ 25.0	64	45	42.2
	C 事務	104	80	30.0	68	51	33.3	8	9	▲ 11.1	28	20	40.0
	D 販売	190	126	50.8	41	33	24.2	28	22	27.3	121	71	70.4
	E サービス	373	377	▲ 1.1	92	103	▲ 10.7	72	63	14.3	209	211	▲ 0.9
	理容・美容師等	19	26	▲ 26.9	12	15	▲ 20.0	0	0	-	7	11	▲ 36.4
	調理師見習等	81	68	19.1	12	11	9.1	12	16	▲ 25.0	57	41	39.0
	飲食店店員等	138	125	10.4	44	46	▲ 4.3	36	26	38.5	58	53	9.4
	介護, その他のサービス	135	158	▲ 14.6	24	31	▲ 22.6	24	21	14.3	87	106	▲ 17.9
	H, I, J, K 生産, 運転, 建設, その他	642	527	21.8	226	184	22.8	95	76	25.0	321	267	20.2
	製造・組立・検査	465	368	26.4	170	133	27.8	70	53	32.1	225	182	23.6
	建設機械運転, 電気工事	31	35	▲ 11.4	8	7	14.3	3	3	0.0	20	25	▲ 20.0
建設・土木, 運搬・清掃・包装	138	124	11.3	45	44	2.3	22	20	10.0	71	60	18.3	
自動車・鉄道・船舶運転, 輸送	8	0	-	3	0	-	0	0	-	5	0	-	
F, G 保安, 農林漁業	57	64	▲ 10.9	30	29	3.4	9	10	▲ 10.0	18	25	▲ 28.0	
合計	1,514	1,267	19.5	535	440	21.6	218	188	16.0	761	639	19.1	
規模別	29人以下	433	388	11.6	185	150	23.3	50	43	16.3	198	195	1.5
	30~99人	523	429	21.9	155	122	27.0	88	80	10.0	280	227	23.3
	100~299人	355	298	19.1	86	72	19.4	62	52	19.2	207	174	19.0
	300~499人	70	34	105.9	14	11	27.3	11	7	57.1	45	16	181.3
	500~999人	111	96	15.6	95	85	11.8	7	6	16.7	9	5	80.0
1,000人以上	22	22	0.0	0	0	-	0	0	-	22	22	0.0	

## 新規高等学校卒業予定者の県内求人推移

鳥取労働局職業安定部

(人・%)

卒業年度	7月末	8月末	9月末	10月末	11月末	12月末	1月末	2月末	3月末
平成10年3月卒業	2,460 (3.8)	2,826 (1.7)	3,091 (1.2)	3,256 (1.6)	3,376 (1.7)	3,404 (0.9)	3,435 (△ 0.3)	3,456 (△ 1.1)	3,470 (△ 1.1)
平成11年3月卒業	1,528 (△ 37.9)	1,742 (△ 38.4)	1,889 (△ 38.9)	2,057 (△ 36.8)	2,098 (△ 37.9)	2,123 (△ 37.6)	2,237 (△ 34.9)	2,259 (△ 34.6)	2,263 (△ 34.8)
平成12年3月卒業	941 (△ 38.4)	1,201 (△ 31.1)	1,335 (△ 29.3)	1,465 (△ 28.8)	1,547 (△ 26.3)	1,626 (△ 23.4)	1,711 (△ 23.5)	1,768 (△ 21.7)	1,791 (△ 20.9)
平成13年3月卒業	1,048 (11.4)	1,250 (4.1)	1,408 (5.5)	1,479 (1.0)	1,638 (5.9)	1,720 (5.8)	1,753 (2.5)	1,781 (0.7)	1,787 (△ 0.2)
平成14年3月卒業	682 (△ 34.9)	796 (△ 36.3)	883 (△ 37.3)	981 (△ 33.7)	1,030 (△ 37.1)	1,082 (△ 37.1)	1,167 (△ 33.4)	1,207 (△ 32.2)	1,254 (△ 29.8)
平成15年3月卒業	419 (△ 38.6)	557 (△ 30.0)	680 (△ 23.0)	805 (△ 17.9)	913 (△ 11.4)	982 (△ 9.2)	1,076 (△ 7.8)	1,154 (△ 4.4)	1,176 (△ 6.2)
平成16年3月卒業	417 (△ 0.5)	528 (△ 5.2)	620 (△ 8.8)	738 (△ 8.3)	855 (△ 6.4)	948 (△ 3.5)	1,026 (△ 4.6)	1,102 (△ 4.5)	1,118 (△ 4.9)
平成17年3月卒業	676 (62.1)	845 (60.0)	1,004 (61.9)	1,118 (51.5)	1,268 (48.3)	1,360 (43.5)	1,408 (37.2)	1,432 (29.9)	1,440 (28.8)
平成18年3月卒業	606 (△ 10.4)	892 (5.6)	990 (△ 1.4)	1,081 (△ 3.3)	1,244 (△ 1.9)	1,291 (△ 5.1)	1,352 (△ 4.0)	1,401 (△ 2.2)	1,406 (△ 2.4)
平成19年3月卒業	791 (30.5)	930 (4.3)	1,031 (4.1)	1,166 (7.9)	1,194 (△ 4.0)	1,230 (△ 4.7)	1,263 (△ 6.6)	1,331 (△ 5.0)	1,337 (△ 4.9)
平成20年3月卒業	866 (9.5)	1,011 (8.7)	1,097 (6.4)	1,202 (3.1)	1,295 (8.5)	1,321 (7.4)	1,350 (6.9)	1,399 (5.1)	1,400 (4.7)
平成21年3月卒業	740 (△ 14.5)	850 (△ 15.9)	921 (△ 16.0)	1,027 (△ 14.6)	1,069 (△ 17.5)	1,140 (△ 13.7)	1,178 (△ 12.7)	1,194 (△ 14.7)	1,203 (△ 14.1)
平成22年3月卒業	423 (△ 42.8)	485 (△ 42.9)	532 (△ 42.2)	582 (△ 43.3)	656 (△ 38.6)	698 (△ 38.8)	780 (△ 33.8)	824 (△ 31.0)	848 (△ 29.5)
平成23年3月卒業	443 (4.7)	528 (8.9)	607 (14.1)	674 (15.8)	744 (13.4)	799 (14.5)	911 (16.8)	980 (18.9)	988 (16.5)
平成24年3月卒業	479 (8.1)	620 (17.4)	697 (14.8)	805 (19.4)	886 (19.1)	923 (15.5)	968 (6.3)	1,011 (3.2)	1,044 (5.7)
平成25年3月卒業	492 (2.7)	690 (11.3)	797 (14.3)	963 (19.6)	1,062 (19.9)	1,143 (23.8)	1,200 (24.0)	1,243 (22.9)	1,265 (21.2)
平成26年3月卒業	769 (56.3)	889 (28.8)	1,050 (31.7)	1,216 (26.3)	1,267 (19.3)	1,325 (15.9)	1,369 (14.1)	1,390 (11.8)	1,400 (10.7)
平成27年3月卒業	1,095 (42.4)	1,230 (38.4)	1,354 (29.0)	1,448 (19.1)	1,514 (19.5)				

(注) ・ ( ) は、対前年同月増減率。

## 新規高等学校卒業予定者の就職希望者数の推移

鳥取労働局職業安定部

(人)

卒業年度	7月末	8月末	9月末	10月末	11月末	12月末	1月末	2月末	3月末
平成10年3月卒業	2,402 (1,887)	2,327 (1,802)	2,268 (1,776)	2,211 (1,756)	2,242 (1,782)	2,232 (1,779)	2,216 (1,764)	2,190 (1,736)	2,153 (1,707)
	78.6%	77.4%	78.3%	79.4%	79.5%	79.7%	79.6%	79.3%	79.3%
平成11年3月卒業	2,277 (1,834)	2,068 (1,564)	2,026 (1,554)	2,003 (1,590)	1,948 (1,550)	1,890 (1,514)	1,877 (1,493)	1,876 (1,492)	1,814 (1,437)
	80.5%	75.6%	76.7%	79.4%	79.6%	80.1%	79.5%	79.5%	79.2%
平成12年3月卒業	1,993 (1,577)	1,827 (1,449)	1,744 (1,390)	1,715 (1,422)	1,718 (1,430)	1,725 (1,443)	1,673 (1,407)	1,669 (1,407)	1,603 (1,343)
	79.1%	79.3%	79.7%	82.9%	83.2%	83.7%	84.1%	84.3%	83.8%
平成13年3月卒業	1,996 (1,651)	1,881 (1,545)	1,779 (1,490)	1,759 (1,502)	1,772 (1,532)	1,770 (1,531)	1,735 (1,510)	1,694 (1,469)	1,657 (1,431)
	82.7%	82.1%	83.8%	85.4%	86.5%	86.5%	87.0%	86.7%	86.4%
平成14年3月卒業	1,877 (1,570)	1,762 (1,414)	1,697 (1,385)	1,603 (1,341)	1,607 (1,354)	1,593 (1,350)	1,584 (1,349)	1,547 (1,324)	1,432 (1,208)
	83.6%	80.2%	81.6%	83.7%	84.3%	84.7%	85.2%	85.6%	84.4%
平成15年3月卒業	1,733 (1,426)	1,497 (1,203)	1,508 (1,227)	1,460 (1,232)	1,462 (1,262)	1,440 (1,245)	1,389 (1,199)	1,327 (1,152)	1,295 (1,120)
	82.3%	80.4%	81.4%	84.4%	86.3%	86.5%	86.3%	86.8%	86.5%
平成16年3月卒業	1,607 (1,384)	1,570 (1,329)	1,537 (1,327)	1,499 (1,322)	1,483 (1,318)	1,456 (1,294)	1,412 (1,258)	1,387 (1,237)	1,343 (1,192)
	86.1%	84.6%	86.3%	88.2%	88.9%	88.9%	89.1%	89.2%	88.8%
平成17年3月卒業	1,455 (1,258)	1,409 (1,180)	1,391 (1,187)	1,404 (1,222)	1,385 (1,210)	1,389 (1,216)	1,377 (1,203)	1,372 (1,199)	1,324 (1,150)
	86.5%	83.7%	85.3%	87.0%	87.4%	87.5%	87.4%	87.4%	86.9%
平成18年3月卒業	1,487 (1,295)	1,465 (1,228)	1,430 (1,215)	1,395 (1,179)	1,395 (1,185)	1,379 (1,162)	1,358 (1,146)	1,349 (1,110)	1,324 (1,081)
	87.1%	83.8%	85.0%	84.5%	84.9%	84.3%	84.4%	82.3%	81.6%
平成19年3月卒業	1,486 (1,201)	1,464 (1,190)	1,448 (1,183)	1,417 (1,153)	1,408 (1,148)	1,409 (1,140)	1,399 (1,130)	1,367 (1,100)	1,357 (1,090)
	80.8%	81.3%	81.7%	81.4%	81.5%	80.9%	80.8%	80.5%	80.3%
平成20年3月卒業	1,423 (1,202)	1,361 (1,085)	1,367 (1,079)	1,344 (1,070)	1,351 (1,069)	1,340 (1,049)	1,337 (1,043)	1,323 (1,025)	1,293 (998)
	84.5%	79.7%	78.9%	79.6%	79.1%	78.3%	78.0%	77.5%	77.2%
平成21年3月卒業	1,474 (1,155)	1,413 (1,066)	1,394 (1,051)	1,361 (1,031)	1,355 (1,024)	1,344 (1,010)	1,334 (1,004)	1,307 (985)	1,290 (969)
	78.4%	75.4%	75.4%	75.8%	75.6%	75.1%	75.3%	75.4%	75.1%
平成22年3月卒業	1,301 (990)	1,221 (891)	1,199 (881)	1,152 (885)	1,116 (868)	1,104 (857)	1,075 (839)	1,046 (815)	1,015 (785)
	76.1%	73.0%	73.5%	76.8%	77.8%	77.6%	78.0%	77.9%	77.3%
平成23年3月卒業	1,280 (1,011)	1,206 (882)	1,188 (891)	1,172 (903)	1,159 (887)	1,152 (895)	1,126 (878)	1,127 (878)	1,103 (860)
	79.0%	73.1%	75.0%	77.0%	76.5%	77.7%	78.0%	77.9%	78.0%
平成24年3月卒業	1,245 (1,008)	1,215 (968)	1,200 (963)	1,167 (948)	1,158 (939)	1,148 (930)	1,127 (911)	1,117 (900)	1,108 (891)
	81.0%	79.7%	80.3%	81.2%	81.1%	81.0%	80.8%	80.6%	80.4%
平成25年3月卒業	1,355 (1,149)	1,268 (1,030)	1,281 (1,026)	1,260 (1,048)	1,248 (1,048)	1,233 (1,033)	1,218 (1,019)	1,212 (1,010)	1,205 (1,006)
	84.8%	81.2%	80.1%	83.2%	84.0%	83.8%	83.7%	83.3%	83.5%
平成26年3月卒業	1,204 (1,004)	1,135 (940)	1,130 (926)	1,163 (990)	1,153 (971)	1,150 (969)	1,136 (957)	1,137 (957)	1,129 (950)
	83.4%	82.8%	81.9%	85.1%	84.2%	84.3%	84.2%	84.2%	84.1%
平成27年3月卒業	1,257 (1,046)	1,222 (964)	1,221 (959)	1,223 (986)	1,229 (988)				
	83.2%	78.9%	78.5%	80.6%	80.4%				

(注) ・数値は、学校・ハローワークの紹介を希望する生徒の状況をとりまとめたものである。  
・( )は、就職希望者のうち県内就職を希望する者の数。  
・パーセンテージは、全就職希望者に対する県内就職希望者の割合。

## 新規高等学校卒業予定者の求人倍率の推移

鳥取労働局職業安定部

卒業年度		7月末	8月末	9月末	10月末	11月末	12月末	1月末	2月末	3月末
平成10年3月卒業	求人倍率	1.02	1.21	1.36	1.47	1.51	1.53	1.55	1.58	1.61
	県内求人倍率	1.30	1.57	1.74	1.85	1.89	1.91	1.95	1.99	2.03
平成11年3月卒業	求人倍率	0.67	0.84	0.93	1.03	1.08	1.12	1.19	1.20	1.25
	県内求人倍率	0.83	1.11	1.22	1.29	1.35	1.40	1.50	1.51	1.57
平成12年3月卒業	求人倍率	0.47	0.66	0.77	0.85	0.90	0.94	1.02	1.06	1.12
	県内求人倍率	0.60	0.83	0.96	1.03	1.08	1.13	1.22	1.26	1.33
平成13年3月卒業	求人倍率	0.53	0.66	0.79	0.84	0.92	0.97	1.01	1.05	1.08
	県内求人倍率	0.63	0.81	0.94	0.98	1.07	1.12	1.16	1.21	1.25
平成14年3月卒業	求人倍率	0.36	0.45	0.52	0.61	0.64	0.68	0.74	0.78	0.88
	県内求人倍率	0.43	0.56	0.64	0.73	0.76	0.80	0.87	0.91	1.04
平成15年3月卒業	求人倍率	0.24	0.37	0.45	0.55	0.62	0.68	0.77	0.87	0.91
	県内求人倍率	0.29	0.46	0.55	0.65	0.72	0.79	0.90	1.00	1.05
平成16年3月卒業	求人倍率	0.26	0.34	0.40	0.49	0.58	0.65	0.73	0.79	0.83
	県内求人倍率	0.30	0.40	0.47	0.56	0.65	0.73	0.82	0.89	0.94
平成17年3月卒業	求人倍率	0.46	0.60	0.72	0.80	0.92	0.98	1.02	1.04	1.09
	県内求人倍率	0.54	0.72	0.85	0.91	1.05	1.12	1.17	1.19	1.25
平成18年3月卒業	求人倍率	0.41	0.61	0.69	0.77	0.89	0.94	1.00	1.04	1.06
	県内求人倍率	0.47	0.73	0.81	0.92	1.05	1.11	1.18	1.26	1.30
平成19年3月卒業	求人倍率	0.53	0.64	0.71	0.82	0.85	0.87	0.90	0.97	0.99
	県内求人倍率	0.66	0.78	0.87	1.01	1.04	1.08	1.12	1.21	1.23
平成20年3月卒業	求人倍率	0.61	0.74	0.80	0.89	0.96	0.99	1.01	1.06	1.08
	県内求人倍率	0.72	0.93	1.02	1.12	1.21	1.26	1.29	1.36	1.40
平成21年3月卒業	求人倍率	0.50	0.60	0.66	0.75	0.79	0.85	0.88	0.91	0.93
	県内求人倍率	0.64	0.80	0.88	1.00	1.04	1.13	1.17	1.21	1.24
平成22年3月卒業	求人倍率	0.33	0.40	0.44	0.51	0.59	0.63	0.73	0.79	0.84
	県内求人倍率	0.43	0.54	0.60	0.66	0.76	0.81	0.93	1.01	1.08
平成23年3月卒業	求人倍率	0.35	0.44	0.51	0.58	0.64	0.69	0.81	0.87	0.90
	県内求人倍率	0.44	0.60	0.68	0.75	0.84	0.89	1.04	1.12	1.15
平成24年3月卒業	求人倍率	0.38	0.51	0.58	0.69	0.77	0.80	0.86	0.91	0.94
	県内求人倍率	0.48	0.64	0.72	0.85	0.94	0.99	1.06	1.12	1.17
平成25年3月卒業	求人倍率	0.36	0.54	0.62	0.76	0.85	0.93	0.99	1.03	1.05
	県内求人倍率	0.43	0.67	0.78	0.92	1.01	1.11	1.18	1.23	1.26
平成26年3月卒業	求人倍率	0.64	0.78	0.93	1.05	1.10	1.15	1.21	1.22	1.24
	県内求人倍率	0.77	0.95	1.13	1.23	1.30	1.37	1.43	1.45	1.47
平成27年3月卒業	求人倍率	0.87	1.01	1.11	1.18	1.23				
	県内求人倍率	1.05	1.28	1.41	1.47	1.53				

(注)・数値は、学校・ハローワークの紹介を希望する生徒の状況を取りまとめたものである。

・求人倍率は、県内求人数を就職希望者数で除した数値。

・県内求人倍率は、県内求人数を県内就職希望者数で除した数値。



## 新規高等学校卒業予定者の就職内定者数の推移

鳥取労働局職業安定部

(人)

卒業年度	9月末	10月末	11月末	12月末	1月末	2月末	3月末
平成10年3月卒業	1,381	1,760	1,907	2,024	2,073	2,132	2,153
	(1,052)	(1,360)	(1,485)	(1,593)	(1,641)	(1,691)	(1,707)
	76.2%	77.3%	77.9%	78.7%	79.2%	79.3%	79.3%
平成11年3月卒業	991	1,410	1,555	1,622	1,684	1,767	1,808
	(721)	(1,088)	(1,217)	(1,274)	(1,321)	(1,399)	(1,432)
	72.8%	77.2%	78.3%	78.5%	78.4%	79.2%	79.2%
平成12年3月卒業	764	1,090	1,230	1,319	1,404	1,503	1,570
	(597)	(869)	(1,000)	(1,076)	(1,164)	(1,256)	(1,311)
	78.1%	79.7%	81.3%	81.6%	82.9%	83.6%	83.5%
平成13年3月卒業	890	1,144	1,271	1,452	1,540	1,593	1,627
	(749)	(955)	(1,078)	(1,236)	(1,324)	(1,373)	(1,401)
	84.2%	83.5%	84.8%	85.1%	86.0%	86.2%	86.1%
平成14年3月卒業	533	823	947	1,050	1,127	1,261	1,343
	(382)	(629)	(743)	(838)	(915)	(1,045)	(1,120)
	71.7%	76.4%	78.5%	79.8%	81.2%	82.9%	83.4%
平成15年3月卒業	401	700	805	939	1,040	1,160	1,217
	(298)	(565)	(660)	(785)	(878)	(997)	(1,050)
	74.3%	80.7%	82.0%	83.6%	84.4%	85.9%	86.3%
平成16年3月卒業	445	702	829	996	1,115	1,215	1,281
	(357)	(597)	(707)	(863)	(973)	(1,071)	(1,136)
	80.2%	85.0%	85.3%	86.6%	87.3%	88.1%	88.7%
平成17年3月卒業	503	777	929	1,042	1,119	1,222	1,258
	(396)	(641)	(781)	(883)	(956)	(1,058)	(1,085)
	78.7%	82.5%	84.1%	84.7%	85.4%	86.6%	86.2%
平成18年3月卒業	583	833	991	1,089	1,181	1,255	1,301
	(454)	(662)	(803)	(883)	(975)	(1,018)	(1,060)
	77.9%	79.5%	81.0%	81.1%	82.6%	81.1%	81.5%
平成19年3月卒業	664	928	1,052	1,163	1,217	1,303	1,340
	(500)	(715)	(811)	(912)	(959)	(1,038)	(1,073)
	75.3%	77.0%	77.1%	78.4%	78.8%	79.7%	80.1%
平成20年3月卒業	563	937	1,069	1,159	1,199	1,261	1,277
	(385)	(697)	(803)	(879)	(913)	(966)	(982)
	68.4%	74.4%	75.1%	75.8%	76.1%	76.6%	76.9%
平成21年3月卒業	613	951	1,063	1,141	1,188	1,235	1,263
	(415)	(674)	(758)	(826)	(871)	(918)	(942)
	67.7%	70.9%	71.3%	72.4%	73.3%	74.3%	74.6%
平成22年3月卒業	352	616	713	818	871	948	985
	(225)	(433)	(513)	(603)	(648)	(722)	(755)
	63.9%	70.3%	71.9%	73.7%	74.4%	76.2%	76.6%
平成23年3月卒業	397	650	763	869	926	1,003	1,070
	(253)	(450)	(546)	(640)	(692)	(763)	(828)
	63.7%	69.2%	71.6%	73.6%	74.7%	76.1%	77.4%
平成24年3月卒業	379	681	836	939	982	1,045	1,091
	(258)	(506)	(638)	(734)	(772)	(830)	(874)
	68.1%	74.3%	76.3%	78.2%	78.6%	79.4%	80.1%
平成25年3月卒業	447	782	917	1,029	1,087	1,141	1,185
	(336)	(618)	(731)	(835)	(891)	(943)	(987)
	75.2%	79.0%	79.7%	81.1%	82.0%	82.6%	83.3%
平成26年3月卒業	427	772	937	1,049	1,077	1,106	1,116
	(321)	(629)	(772)	(873)	(901)	(928)	(937)
	75.2%	81.5%	82.4%	83.2%	83.7%	83.9%	84.0%
平成27年3月卒業	575	945	1,060				
	(419)	(731)	(831)				
	72.9%	77.4%	78.4%				

(注) ・数値は、学校・ハローワークの紹介を希望する生徒の状況をとりとまとめたものである。

- ・ ( ) は、就職内定者のうち県内企業への就職内定者の数。
- ・ パーセンテージは、全就職内定者に対する県内就職内定者の割合。

## 新規高等学校卒業予定者の就職内定率の推移

鳥取労働局職業安定部

( % )

卒業年度		9月末	10月末	11月末	12月末	1月末	2月末	3月末
平成10年3月卒業	全 国	55.6	-	80.8	-	88.9	-	96.2
	鳥 取 県	60.9 (59.2)	79.6 (77.4)	85.1 (83.3)	90.7 (89.5)	93.5 (93.0)	97.4 (97.4)	100.0 (100.0)
平成11年3月卒業	全 国	48.9	-	73.9	-	83.7	-	93.6
	鳥 取 県	48.9 (46.4)	70.4 (68.4)	79.8 (78.5)	85.8 (84.1)	89.7 (88.5)	94.2 (93.8)	99.7 (99.7)
平成12年3月卒業	全 国	41.2	-	67.3	-	79.3	-	92.1
	鳥 取 県	43.8 (42.9)	63.6 (61.1)	71.6 (69.9)	76.5 (74.6)	83.9 (82.7)	90.1 (89.3)	97.9 (97.6)
平成13年3月卒業	全 国	42.5	-	68.9	-	80.5	-	92.8
	鳥 取 県	50.0 (50.3)	65.0 (63.6)	71.7 (70.4)	82.0 (80.7)	88.8 (87.7)	94.0 (93.5)	98.2 (97.9)
平成14年3月卒業	全 国	37.0	-	63.4	-	75.7	-	89.7
	鳥 取 県	31.4 (27.6)	51.3 (46.9)	58.9 (54.9)	65.9 (62.1)	71.1 (67.8)	81.5 (78.9)	93.8 (92.7)
平成15年3月卒業	全 国	33.4	-	60.3	-	74.4	-	90.0
	鳥 取 県	26.6 (24.3)	47.9 (45.9)	55.1 (52.3)	65.2 (63.1)	74.9 (73.2)	87.4 (86.5)	94.0 (93.8)
平成16年3月卒業	全 国	34.5	-	61.4	-	76.7	-	92.1
	鳥 取 県	29.0 (26.9)	46.8 (45.2)	55.9 (53.6)	68.4 (66.7)	79.0 (77.3)	87.6 (86.6)	95.4 (95.3)
平成17年3月卒業	全 国	38.9	-	67.7	-	81.6	-	94.1
	鳥 取 県	36.2 (33.4)	55.3 (52.5)	67.1 (64.5)	75.0 (72.6)	81.3 (79.5)	89.1 (88.2)	95.0 (94.3)
平成18年3月卒業	全 国	44.0	-	72.8	-	85.3	-	95.8
	鳥 取 県	40.8 (37.4)	59.7 (56.1)	71.0 (67.8)	79.0 (76.0)	87.0 (85.1)	93.0 (91.7)	98.3 (98.1)
平成19年3月卒業	全 国	48.4	-	77.3	-	88.1	-	96.7
	鳥 取 県	45.9 (42.3)	65.5 (62.0)	74.7 (70.6)	82.5 (80.0)	87.0 (84.9)	95.3 (94.4)	98.7 (98.4)
平成20年3月卒業	全 国	49.7	-	79.7	-	89.4	-	97.1
	鳥 取 県	41.2 (35.7)	69.7 (65.1)	79.1 (75.1)	86.5 (83.8)	89.7 (87.5)	95.3 (94.2)	98.8 (98.4)
平成21年3月卒業	全 国	51.0	-	78.0	-	87.5	-	95.6
	鳥 取 県	44.0 (39.5)	69.9 (65.4)	78.5 (74.0)	84.9 (81.8)	89.1 (86.8)	94.5 (93.2)	97.9 (97.2)
平成22年3月卒業	全 国	37.6	-	68.1	-	81.1	-	93.9
	鳥 取 県	29.4 (25.5)	53.5 (48.9)	63.9 (59.1)	74.1 (70.4)	81.0 (77.2)	90.6 (88.6)	97.0 (96.2)
平成23年3月卒業	全 国	40.6	-	70.6	-	83.5	-	95.2
	鳥 取 県	33.4 (28.4)	55.5 (49.8)	65.8 (61.6)	75.4 (71.5)	82.2 (78.8)	89.0 (86.9)	97.0 (96.3)
平成24年3月卒業	全 国	41.5	-	73.1	-	86.4	-	96.7
	鳥 取 県	31.6 (26.8)	58.4 (53.4)	72.2 (67.9)	81.8 (78.9)	87.1 (84.7)	93.6 (92.2)	98.5 (98.1)
平成25年3月卒業	全 国	41.0	-	75.8	-	88.3	-	97.6
	鳥 取 県	34.9 (32.7)	62.1 (59.0)	73.5 (69.8)	83.5 (80.8)	89.2 (87.4)	94.1 (93.4)	98.3 (98.1)
平成26年3月卒業	全 国	45.6	-	79.2	-	90.7	-	98.2
	鳥 取 県	37.8 (34.7)	66.4 (63.5)	81.3 (79.5)	91.2 (90.1)	94.8 (94.1)	97.3 (97.0)	98.8 (98.6)
平成27年3月卒業	全 国	54.4	-	-	-	-	-	-
	鳥 取 県	47.1 (43.7)	77.3 (74.1)	86.2 (84.1)	-	-	-	-

(注) ・数値は、学校・ハローワークの紹介を希望する生徒の状況を取りまとめたものである。

・ ( ) は、県内就職内定率。

・全国集計は、9月末、11月末、1月末、3月末のみの集計となる。