



ひと、暮らし、みらいのために  
厚生労働省

鳥取労働局発表  
平成26年4月22日

担	職業安定部職業安定課
課長	小谷 陽一
地方職業指導官	浜川 誠一
電 話	0857(29)1707

## 就職内定率は98.8%

～3月末の就職内定率としては、平成12年3月以降で平成20年3月卒業者と並び最高～  
－平成26年3月新規高等学校卒業者の就職内定状況等－

鳥取労働局（局長 <sup>かわの すみとも</sup>河野 純伴）は、平成26年3月末現在における平成26年3月新規高等学校卒業者の就職内定状況等を取りまとめました。その概要は次のとおりです。

### 1 就職内定の状況について

- (1) 就職内定者は1,116人で、前年同期（1,185人）に比べ△5.8%、69人の減少。
- (2) 就職内定率は98.8%となり、前年同期（98.3%）を0.5ポイント上回る。  
（平成12年3月卒業者以降で、平成20年3月卒業者と並び最高）

### 2 県内求人について

- (1) 求人数は1,412人で、前年同期（1,265人）に比べ+11.6%、147人の増加。  
（平成12年3月卒業者以降で、4番目）
- (2) 求人倍率は1.25倍で、前年同期（1.05倍）を0.2ポイント上回る。  
（平成12年3月卒業者以降で、最高）
- (3) 県内求人を産業別にみると、前年同期と比べ、ほぼ全産業において増加しているが、特に、建設業で+60.6%（+57人）、サービス業で+33.3%（+56人）、医療・福祉で+17.7%（+38人）などの産業で大幅に増加。

### 3 求職の状況について

- (1) 求職者（学校・公共職業安定所の紹介を希望する者）数は1,129人で、前年同期（1,205人）に比べ△6.3%、76人の減少。
- (2) 卒業者のうち就職を希望する者の割合（就職希望率）は22.3%で、前年同期（21.4%）を0.9ポイント上回る。
- (3) 県内就職希望者数は、950人で前年同期（1,006人）に比べ、△5.6%、56人の減少。  
（県内就職希望率は84.1%で、前年同期を0.6ポイント上回る。）

### 4 今後の主な就職支援対策について

- (1) 6月末までを集中支援期間として、以下のとおり「未就職卒業生への集中支援2014」を実施する。
  - ① 未就職卒業生に対する個別支援の強化  
学卒ジョブサポーターによる未就職卒業生に対する職業相談等個別支援の強化
  - ② 関係機関との連携強化  
学卒ジョブサポーター等による学校との緊密な連携体制により、未就職卒業生のハローワークへの求職登録を促進
- (2) 就職面接会の開催  
とっとり就職フェア2014・5月の開催（大学卒業予定者、既卒者、一般求職者）
 

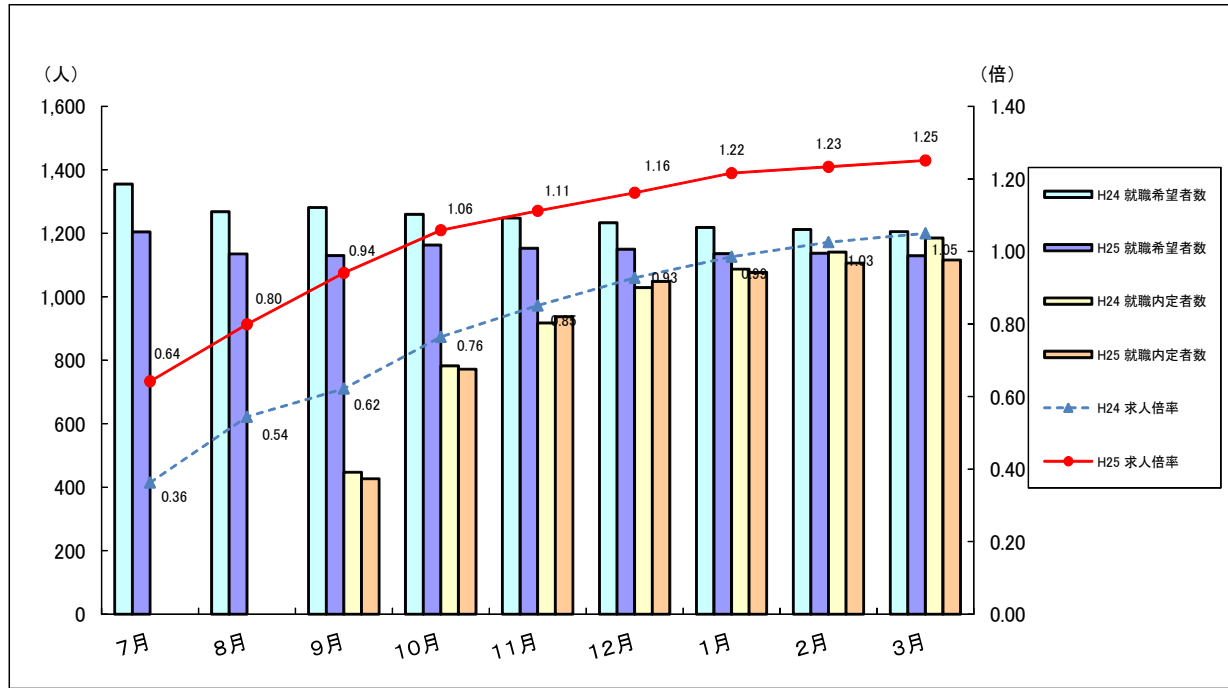
鳥取会場	平成26年5月15日（木）	13:00～16:30	鳥取産業体育館
倉吉会場	平成26年5月16日（金）	13:00～16:30	倉吉体育文化会館
米子会場	平成26年5月14日（水）	13:00～16:30	米子コンベンションセンター

【参考】・本調査は学校・ハローワークの紹介を希望する新規高等学校及び特別支援学校高等部卒業者の状況を取りまとめたものである。

## 平成26年3月新規高等学校卒業者の求人・求職・就職内定状況

平成26年3月末現在  
鳥取労働局職業安定部

### 1. 求人倍率・求職・就職内定状況の推移



### 2. 求人の状況

- ① 県内求人数は1,412人で、前年同期に比べ 11.6%、実数で 147人の増加。
- ② 県内求人の求人倍率は 1.25倍で、前年同期 ( 1.05倍) を 0.2ポイント上回った。これを地区別にみると、東部は 0.19ポイント、西部は0.31ポイントの増加。中部は ▲0.07ポイント減少。

年 月	県内求人数 (人)				求人倍率 (倍)			
	計	東部	中部	西部	計	東部	中部	西部
平成26年3月卒	1,412	500	207	705	1.25	1.23	1.04	1.35
平成25年3月卒	1,265	407	221	637	1.05	1.04	1.11	1.04
平成25年3月卒最終	1,265	407	221	637	1.05	1.04	1.11	1.04

- ③ 県内求人を産業別に前年同期と比較すると、建設業で +60.6%、サービス業で +33.3%、医療・福祉で +17.7% など主要な産業で増加。

年 月	産 業 別 県 内 求 人 数 (人)												
	産 業 計	農 林 漁 業	砂 利 採 石 業	建 設 業	製 造 業	電 気 熱 道 ・ 給 水 業	情 報 通 信 業	運 郵 業	卸 売 ・ 小 売	金 融 ・ 保 険 業	宿 泊 ・ 飲 食 業	医 療 ・ 福 祉	サ ー ビ ス 業
平成26年3月卒	1,412	7	151	379	10	6	23	220	16	117	253	224	6
平成25年3月卒	1,265	11	94	390	0	10	23	217	12	124	215	168	1
平成25年3月卒最終	1,265	11	94	390	0	10	23	217	12	124	215	168	1

## 3. 卒業者及び求職者の状況

- ① 求職者（学校・公共職業安定所の紹介を希望する者）は1,129人で、前年同期に比べ 6.3%の減少。  
 ② 卒業者に占める求職者の割合（就職希望率）は、22.3% で、前年同期に比べ0.9ポイント増加。

項目 年月	卒業者数（人）			求職者数（人）			就職希望率（%）		
	計	男	女	計	男	女	計	男	女
平成26年3月卒	5,068	2,521	2,547	1,129	678	451	22.3	26.9	17.7
平成25年3月卒	5,636	2,767	2,869	1,205	683	522	21.4	24.7	18.2
平成25年3月卒最終	5,636	2,767	2,869	1,205	683	522	21.4	24.7	18.2

- ③ 県内就職を希望する者は 950人で、前年同期に比べ▲5.6%、実数で 56人の減少。  
 ④ 求職者全数に占める県内就職を希望する者の割合は、84.1% で、前年同期に比べ 0.6ポイント増加。  
 ⑤ 一方、県外就職を希望する者は 179人で、前年同期に比べ▲10.1%、実数で 20人の減少。（資料2）

項目 年月	県内就職を希望する求職者（人）				県内就職希望率（%）			
	計	東部	中部	西部	計	東部	中部	西部
平成26年3月卒	950	360	157	433	84.1	88.7	78.5	82.8
平成25年3月卒	1,006	340	156	510	83.5	86.7	78.4	83.1
平成25年3月卒最終	1,006	340	156	510	83.5	86.7	78.4	83.1

## 4. 就職内定者の状況

- ① 就職内定者数は 1,116人で、前年同期に比べ▲5.8%、実数で 69人の減少。  
 ② 就職内定者数のうち県内就職希望者の内定者数は 937人で、前年同期に比べ ▲5.1%、実数で 50人の減少。  
 また、県外就職希望者の内定者数は 179人で、前年同期に比べ▲9.6%、実数で 19人の減少。

項目 年月	県内・県外別、地域別就職内定者数											
	計	県内	県外	東部	県内	県外	中部	県内	県外	西部	県内	県外
平成26年3月卒	1,116	937	179	402	356	46	200	157	43	514	424	90
平成25年3月卒	1,185	987	198	379	327	52	198	155	43	608	505	103
平成25年3月卒最終	1,185	987	198	379	327	52	198	155	43	608	505	103

- ③ 就職内定率は、98.8%で、前年同期に比べ 0.5ポイントの増加。  
 ④ 就職内定率のうち、県内就職希望者については 98.6%（前年同期差0.5ポイント増）となり、県外就職希望者については 100.0%（前年同期差0.5ポイント増）となった。

項目 年月	県内・県外別、地域別就職内定率（%）											
	計	県内	県外	東部	県内	県外	中部	県内	県外	西部	県内	県外
平成26年3月卒	98.8	98.6	100.0	99.0	98.9	100.0	100.0	100.0	100.0	98.3	97.9	100.0
平成25年3月卒	98.3	98.1	99.5	96.7	96.2	100.0	99.5	99.4	100.0	99.0	99.0	99.0
平成25年3月卒最終	98.3	98.1	99.5	96.7	96.2	100.0	99.5	99.4	100.0	99.0	99.0	99.0

## 新規高等学校卒業者の地区別・求職・求人状況

鳥取労働局職業安定部

平成26年3月末現在

地区別	卒業年度	求職者数(人)			求人数(人)	就職内定者数(人)			求人倍率(倍)		就職内定率(%)			
		計	県内	県外		計	県内	県外		【参考】 県内希望	計	県内	県外	
東 部 地 区	男	25	241	207	34	240	206	34			99.6	99.5	100.0	
		24	236	196	40	228	188	40			96.6	95.9	100.0	
	女	25	165	153	12	162	150	12			98.2	98.0	100.0	
		24	156	144	12	151	139	12			96.8	96.5	100.0	
	計	25	406	360	46	500	402	356	46	1.23	1.39	99.0	98.9	100.0
		24	392	340	52	407	379	327	52	1.04	1.20	96.7	96.2	100.0
	前年比(差)		+3.6	+5.9	△ 11.5	+22.9	+6.1	+8.9	△ 11.5	+0.19	+0.19	+2.3	+2.7	+0.0
中 部 地 区	男	25	127	97	30	127	97	30			100.0	100.0	100.0	
		24	120	98	22	119	97	22			99.2	99.0	100.0	
	女	25	73	60	13	73	60	13			100.0	100.0	100.0	
		24	79	58	21	79	58	21			100.0	100.0	100.0	
	計	25	200	157	43	207	200	157	43	1.04	1.32	100.0	100.0	100.0
		24	199	156	43	221	198	155	43	1.11	1.42	99.5	99.4	100.0
	前年比(差)		+0.5	+0.6	+0.0	△ 6.3	+1.0	+1.3	+0.0	△ 0.07	△ 0.10	+0.5	+0.6	+0.0
西 部 地 区	男	25	310	250	60	305	245	60			98.4	98.0	100.0	
		24	327	263	64	324	260	64			99.1	98.9	100.0	
	女	25	213	183	30	209	179	30			98.1	97.8	100.0	
		24	287	247	40	284	245	39			99.0	99.2	97.5	
	計	25	523	433	90	705	514	424	90	1.35	1.63	98.3	97.9	100.0
		24	614	510	104	637	608	505	103	1.04	1.25	99.0	99.0	99.0
	前年比(差)		△ 14.8	△ 15.1	△ 13.5	+10.7	△ 15.5	△ 16.0	△ 12.6	+0.31	+0.38	△ 0.7	△ 1.1	+1.0
合 計	男	25	678	554	124	672	548	124			99.1	98.9	100.0	
		24	683	557	126	671	545	126			98.2	97.8	100.0	
	女	25	451	396	55	444	389	55			98.4	98.2	100.0	
		24	522	449	73	514	442	72			98.5	98.4	98.6	
	計	25	1,129	950	179	1,412	1,116	937	179	1.25	1.49	98.8	98.6	100.0
		24	1,205	1,006	199	1,265	1,185	987	198	1.05	1.26	98.3	98.1	99.5
	前年比(差)		△ 6.3	△ 5.6	△ 10.1	+11.6	△ 5.8	△ 5.1	△ 9.6	+0.20	+0.23	+0.5	+0.5	+0.5

(注) 本調査は学校・公共職業安定所の紹介を希望する生徒の状況を取りまとめたものである。

## 新規高等学校卒業者の産業・職業・規模及び地区別求人状況

鳥取労働局職業安定部

平成26年3月末現在

(人：%)

		年度	合 計	東部地区	中部地区	西部地区
産 業 別	A・B・C 農・林・漁業、鉱業、採石・砂利採取業	25	7	0	1	6
		24	11	2	0	9
		前年比	△ 36.4	△ 100.0	—	△ 33.3
	D 建設業	25	151	71	16	64
		24	94	28	12	54
		前年比	+60.6	+153.6	+33.3	+18.5
	E 製造業	25	379	152	57	170
		24	390	110	84	196
		前年比	△ 2.8	+38.2	△ 32.1	△ 13.3
	09～10 食・飲料、たばこ、飼料	25	90	13	18	59
		24	120	16	29	75
	11 繊維工業	25	79	41	14	24
		24	61	26	8	27
	24～27 金属製品、はん用・生産用・業務用機械器具	25	39	17	5	17
		24	51	16	10	25
	28～30 電子部品・デバイス・電気・情報通信機械器具	25	71	60	5	6
		24	51	35	13	3
	31 輸送用機械器具	25	20	0	5	15
		24	28	1	10	17
	上記以外の製造業	25	80	21	10	49
	24	79	16	14	49	
F 電気・ガス・熱供給・水道業	25	10	0	0	10	
	24	0	0	0	0	
	前年比	—	—	—	—	
G 情報通信業	25	6	1	1	4	
	24	10	4	3	3	
	前年比	△ 40.0	△ 75.0	△ 66.7	+33.3	
H 運輸・郵便業	25	23	4	4	15	
	24	23	5	3	15	
	前年比	+0.0	△ 20.0	+33.3	+0.0	
I 卸売・小売業	25	220	51	37	132	
	24	217	56	26	135	
	前年比	+1.4	△ 8.9	+42.3	△ 2.2	
J・K 金融・保険業、不動産業、物品賃貸業	25	16	8	2	6	
	24	12	10	2	0	
	前年比	+33.3	△ 20.0	+0.0	—	
M 宿泊業、飲食サービス業	25	117	36	40	41	
	24	124	37	40	47	
	前年比	△ 5.6	△ 2.7	+0.0	△ 12.8	
P 医療・福祉	25	253	46	26	181	
	24	215	48	29	138	
	前年比	+17.7	△ 4.2	△ 10.3	+31.2	
L・N・Q・R サービス業	25	224	127	23	74	
	24	168	107	22	39	
	前年比	+33.3	+18.7	+4.5	+89.7	
O・S・T 教育・学習支援業・公務・その他	25	6	4	0	2	
	24	1	0	0	1	
	前年比	+500.0	—	—	+100.0	
職 業 別	A・B 管理・専門・技術	25	120	45	14	61
		24	95	33	10	52
	C 事務	25	94	57	11	26
		24	97	62	13	22
	D 販売	25	140	37	25	78
		24	143	38	26	79
	E サービス	25	408	116	66	226
		24	353	114	72	167
	H 生産工程	25	441	182	63	196
		24	425	118	86	221
	I 輸送・機械運転	25	19	2	1	16
		24	9	2	1	5
	J 建設・採掘	25	83	41	14	38
		24	56	15	6	35
	K 運搬・清掃・包装等	25	71	20	13	38
		24	65	21	7	37
上記以外の職業	25	26	0	0	26	
	24	23	4	0	19	
合 計		25	1,412	500	207	705
		24	1,265	407	221	637
		前年比	+11.6	+22.9	△ 6.3	+10.7
規 模 別	29人 以下	25	278	99	49	130
		24	270	110	34	126
	30～99人	25	439	175	47	217
		24	341	94	73	174
	100～299人	25	398	109	76	213
		24	378	77	75	226
	300～499人	25	71	17	16	38
	24	62	5	19	38	
500～999人	25	121	80	13	28	
	24	144	99	20	25	
1,000人 以上	25	105	20	6	79	
	24	70	22	0	48	

## 新規高等学校卒業者の就職希望者数の推移

鳥取労働局職業安定部

(人)

卒業年度	7月末	8月末	9月末	10月末	11月末	12月末	1月末	2月末	3月末
平成11年3月卒業	2,277 (1,834)	2,068 (1,564)	2,026 (1,554)	2,003 (1,590)	1,948 (1,550)	1,890 (1,514)	1,877 (1,493)	1,876 (1,492)	1,814 (1,437)
	80.5%	75.6%	76.7%	79.4%	79.6%	80.1%	79.5%	79.5%	79.2%
平成12年3月卒業	1,993 (1,577)	1,827 (1,449)	1,744 (1,390)	1,715 (1,422)	1,718 (1,430)	1,725 (1,443)	1,673 (1,407)	1,669 (1,407)	1,603 (1,343)
	79.1%	79.3%	79.7%	82.9%	83.2%	83.7%	84.1%	84.3%	83.8%
平成13年3月卒業	1,996 (1,651)	1,881 (1,545)	1,779 (1,490)	1,759 (1,502)	1,772 (1,532)	1,770 (1,531)	1,735 (1,510)	1,694 (1,469)	1,657 (1,431)
	82.7%	82.1%	83.8%	85.4%	86.5%	86.5%	87.0%	86.7%	86.4%
平成14年3月卒業	1,877 (1,570)	1,762 (1,414)	1,697 (1,385)	1,603 (1,341)	1,607 (1,354)	1,593 (1,350)	1,584 (1,349)	1,547 (1,324)	1,432 (1,208)
	83.6%	80.2%	81.6%	83.7%	84.3%	84.7%	85.2%	85.6%	84.4%
平成15年3月卒業	1,733 (1,426)	1,497 (1,203)	1,508 (1,227)	1,460 (1,232)	1,462 (1,262)	1,440 (1,245)	1,389 (1,199)	1,327 (1,152)	1,295 (1,120)
	82.3%	80.4%	81.4%	84.4%	86.3%	86.5%	86.3%	86.8%	86.5%
平成16年3月卒業	1,607 (1,384)	1,570 (1,329)	1,537 (1,327)	1,499 (1,322)	1,483 (1,318)	1,456 (1,294)	1,412 (1,258)	1,387 (1,237)	1,343 (1,192)
	86.1%	84.6%	86.3%	88.2%	88.9%	88.9%	89.1%	89.2%	88.8%
平成17年3月卒業	1,455 (1,258)	1,409 (1,180)	1,391 (1,187)	1,404 (1,222)	1,385 (1,210)	1,389 (1,216)	1,377 (1,203)	1,372 (1,199)	1,324 (1,150)
	86.5%	83.7%	85.3%	87.0%	87.4%	87.5%	87.4%	87.4%	86.9%
平成18年3月卒業	1,487 (1,295)	1,465 (1,228)	1,430 (1,215)	1,395 (1,179)	1,395 (1,185)	1,379 (1,162)	1,358 (1,146)	1,349 (1,110)	1,324 (1,081)
	87.1%	83.8%	85.0%	84.5%	84.9%	84.3%	84.4%	82.3%	81.6%
平成19年3月卒業	1,486 (1,201)	1,464 (1,190)	1,448 (1,183)	1,417 (1,153)	1,408 (1,148)	1,409 (1,140)	1,399 (1,130)	1,367 (1,100)	1,357 (1,090)
	80.8%	81.3%	81.7%	81.4%	81.5%	80.9%	80.8%	80.5%	80.3%
平成20年3月卒業	1,423 (1,202)	1,361 (1,085)	1,367 (1,079)	1,344 (1,070)	1,351 (1,069)	1,340 (1,049)	1,337 (1,043)	1,323 (1,025)	1,293 (998)
	84.5%	79.7%	78.9%	79.6%	79.1%	78.3%	78.0%	77.5%	77.2%
平成21年3月卒業	1,474 (1,155)	1,413 (1,066)	1,394 (1,051)	1,361 (1,031)	1,355 (1,024)	1,344 (1,010)	1,334 (1,004)	1,307 (985)	1,290 (969)
	78.4%	75.4%	75.4%	75.8%	75.6%	75.1%	75.3%	75.4%	75.1%
平成22年3月卒業	1,301 (990)	1,221 (891)	1,199 (881)	1,152 (885)	1,116 (868)	1,104 (857)	1,075 (839)	1,046 (815)	1,015 (785)
	76.1%	73.0%	73.5%	76.8%	77.8%	77.6%	78.0%	77.9%	77.3%
平成23年3月卒業	1,280 (1,011)	1,206 (882)	1,188 (891)	1,172 (903)	1,159 (887)	1,152 (895)	1,126 (878)	1,127 (878)	1,103 (860)
	79.0%	73.1%	75.0%	77.0%	76.5%	77.7%	78.0%	77.9%	78.0%
平成24年3月卒業	1,245 (1,008)	1,215 (968)	1,200 (963)	1,167 (948)	1,158 (939)	1,148 (930)	1,127 (911)	1,117 (900)	1,108 (891)
	81.0%	79.7%	80.3%	81.2%	81.1%	81.0%	80.8%	80.6%	80.4%
平成25年3月卒業	1,355 (1,149)	1,268 (1,030)	1,281 (1,026)	1,260 (1,048)	1,248 (1,048)	1,233 (1,033)	1,218 (1,019)	1,212 (1,010)	1,205 (1,006)
	84.8%	81.2%	80.1%	83.2%	84.0%	83.8%	83.7%	83.3%	83.5%
平成26年3月卒業	1,204 (1,004)	1,135 (940)	1,130 (926)	1,163 (990)	1,153 (971)	1,150 (969)	1,136 (957)	1,137 (957)	1,129 (950)
	83.4%	82.8%	81.9%	85.1%	84.2%	84.3%	84.2%	84.2%	84.1%

(注) ・数値は、学校・公共職業安定所の紹介を希望する生徒の状況をとりまとめたものである。  
・( )は、就職希望者のうち県内就職を希望する者の数。  
・パーセンテージは、全就職希望者に対する県内就職希望者の割合。

## 新規高等学校卒業者の県内求人の推移

鳥取労働局職業安定部

(人・%)

卒業年度	7月末	8月末	9月末	10月末	11月末	12月末	1月末	2月末	3月末
平成11年3月卒業	1,528 (△ 37.9)	1,742 (△ 38.4)	1,889 (△ 38.9)	2,057 (△ 36.8)	2,098 (△ 37.9)	2,123 (△ 37.6)	2,237 (△ 34.9)	2,259 (△ 34.6)	2,263 (△ 34.8)
平成12年3月卒業	941 (△ 38.4)	1,201 (△ 31.1)	1,335 (△ 29.3)	1,465 (△ 28.8)	1,547 (△ 26.3)	1,626 (△ 23.4)	1,711 (△ 23.5)	1,768 (△ 21.7)	1,791 (△ 20.9)
平成13年3月卒業	1,048 (+11.4)	1,250 (+4.1)	1,408 (+5.5)	1,479 (+1.0)	1,638 (+5.9)	1,720 (+5.8)	1,753 (+2.5)	1,781 (+0.7)	1,787 (△ 0.2)
平成14年3月卒業	682 (△ 34.9)	796 (△ 36.3)	883 (△ 37.3)	981 (△ 33.7)	1,030 (△ 37.1)	1,082 (△ 37.1)	1,167 (△ 33.4)	1,207 (△ 32.2)	1,254 (△ 29.8)
平成15年3月卒業	419 (△ 38.6)	557 (△ 30.0)	680 (△ 23.0)	805 (△ 17.9)	913 (△ 11.4)	982 (△ 9.2)	1,076 (△ 7.8)	1,154 (△ 4.4)	1,176 (△ 6.2)
平成16年3月卒業	417 (△ 0.5)	528 (△ 5.2)	620 (△ 8.8)	738 (△ 8.3)	855 (△ 6.4)	948 (△ 3.5)	1,026 (△ 4.6)	1,102 (△ 4.5)	1,118 (△ 4.9)
平成17年3月卒業	676 (+62.1)	845 (+60.0)	1,004 (+61.9)	1,118 (+51.5)	1,268 (+48.3)	1,360 (+43.5)	1,408 (+37.2)	1,432 (+29.9)	1,440 (+28.8)
平成18年3月卒業	606 (△ 10.4)	892 (+5.6)	990 (△ 1.4)	1,081 (△ 3.3)	1,244 (△ 1.9)	1,291 (△ 5.1)	1,352 (△ 4.0)	1,401 (△ 2.2)	1,406 (△ 2.4)
平成19年3月卒業	791 (+30.5)	930 (+4.3)	1,031 (+4.1)	1,166 (+7.9)	1,194 (△ 4.0)	1,230 (△ 4.7)	1,263 (△ 6.6)	1,331 (△ 5.0)	1,337 (△ 4.9)
平成20年3月卒業	866 (+9.5)	1,011 (+8.7)	1,097 (+6.4)	1,202 (+3.1)	1,295 (+8.5)	1,321 (+7.4)	1,350 (+6.9)	1,399 (+5.1)	1,400 (+4.7)
平成21年3月卒業	740 (△ 14.5)	850 (△ 15.9)	921 (△ 16.0)	1,027 (△ 14.6)	1,069 (△ 17.5)	1,140 (△ 13.7)	1,178 (△ 12.7)	1,194 (△ 14.7)	1,203 (△ 14.1)
平成22年3月卒業	423 (△ 42.8)	485 (△ 42.9)	532 (△ 42.2)	582 (△ 43.3)	656 (△ 38.6)	698 (△ 38.8)	780 (△ 33.8)	824 (△ 31.0)	848 (△ 29.5)
平成23年3月卒業	443 (+4.7)	528 (+8.9)	607 (+14.1)	674 (+15.8)	744 (+13.4)	799 (+14.5)	911 (+16.8)	980 (+18.9)	988 (+16.5)
平成24年3月卒業	479 (+8.1)	620 (+17.4)	697 (+14.8)	805 (+19.4)	886 (+19.1)	923 (+15.5)	968 (+6.3)	1,011 (+3.2)	1,044 (+5.7)
平成25年3月卒業	492 (+2.7)	690 (+11.3)	797 (+14.3)	963 (+19.6)	1,062 (+19.9)	1,143 (+23.8)	1,200 (+24.0)	1,243 (+22.9)	1,265 (+21.2)
平成26年3月卒業	773 (+57.1)	907 (+31.4)	1,063 (+33.4)	1,231 (+27.8)	1,282 (+20.7)	1,336 (+16.9)	1,381 (+15.1)	1,402 (+12.8)	1,412 (+11.6)

(注) ・ ( ) は、対前年同月増減率。

## 新規高等学校卒業者の就職内定者数の推移

鳥取労働局職業安定部

(人)

卒業年度	9月末	10月末	11月末	12月末	1月末	2月末	3月末
平成11年3月卒業	991 (721)	1,410 (1,088)	1,555 (1,217)	1,622 (1,274)	1,684 (1,321)	1,767 (1,399)	1,808 (1,432)
平成12年3月卒業	764 (597)	1,090 (869)	1,230 (1,000)	1,319 (1,076)	1,404 (1,164)	1,503 (1,256)	1,570 (1,311)
平成13年3月卒業	890 (749)	1,144 (955)	1,271 (1,078)	1,452 (1,236)	1,540 (1,324)	1,593 (1,373)	1,627 (1,401)
平成14年3月卒業	533 (382)	823 (629)	947 (743)	1,050 (838)	1,127 (915)	1,261 (1,045)	1,343 (1,120)
平成15年3月卒業	401 (298)	700 (565)	805 (660)	939 (785)	1,040 (878)	1,160 (997)	1,217 (1,050)
平成16年3月卒業	445 (357)	702 (597)	829 (707)	996 (863)	1,115 (973)	1,215 (1,071)	1,281 (1,136)
平成17年3月卒業	503 (396)	777 (641)	929 (781)	1,042 (883)	1,119 (956)	1,222 (1,058)	1,258 (1,085)
平成18年3月卒業	583 (454)	833 (662)	991 (803)	1,089 (883)	1,181 (975)	1,255 (1,018)	1,301 (1,060)
平成19年3月卒業	664 (500)	928 (715)	1,052 (811)	1,163 (912)	1,217 (959)	1,303 (1,038)	1,340 (1,073)
平成20年3月卒業	563 (385)	937 (697)	1,069 (803)	1,159 (879)	1,199 (913)	1,261 (966)	1,277 (982)
平成21年3月卒業	613 (415)	951 (674)	1,063 (758)	1,141 (826)	1,188 (871)	1,235 (918)	1,263 (942)
平成22年3月卒業	352 (225)	616 (433)	713 (513)	818 (603)	871 (648)	948 (722)	985 (755)
平成23年3月卒業	397 (253)	650 (450)	763 (546)	869 (640)	926 (692)	1,003 (763)	1,070 (828)
平成24年3月卒業	379 (258)	681 (506)	836 (638)	939 (734)	982 (772)	1,045 (830)	1,091 (874)
平成25年3月卒業	447 (336)	782 (618)	917 (731)	1,029 (835)	1,087 (891)	1,141 (943)	1,185 (987)
平成26年3月卒業	427 (321)	772 (629)	937 (772)	1,049 (873)	1,077 (901)	1,106 (928)	1,116 (937)

(注) ・数値は、学校・公共職業安定所の紹介を希望する生徒の状況をとりまとめたものである。  
 ・( )は、就職内定者のうち県内企業への就職内定者の数。



## 新規高等学校卒業者の就職内定率の推移

鳥取労働局職業安定部

( % )

卒業年度		9月末	10月末	11月末	12月末	1月末	2月末	3月末
平成11年3月卒業	全 国	48.9	-	73.9	-	83.7	-	93.6
	鳥 取 県	48.9 (46.4)	70.4 (68.4)	79.8 (78.5)	85.8 (84.1)	89.7 (88.5)	94.2 (93.8)	99.7 (99.7)
平成12年3月卒業	全 国	41.2	-	67.3	-	79.3	-	92.1
	鳥 取 県	43.8 (42.9)	63.6 (61.1)	71.6 (69.9)	76.5 (74.6)	83.9 (82.7)	90.1 (89.3)	97.9 (97.6)
平成13年3月卒業	全 国	42.5	-	68.9	-	80.5	-	92.8
	鳥 取 県	50.0 (50.3)	65.0 (63.6)	71.7 (70.4)	82.0 (80.7)	88.8 (87.7)	94.0 (93.5)	98.2 (97.9)
平成14年3月卒業	全 国	37.0	-	63.4	-	75.7	-	89.7
	鳥 取 県	31.4 (27.6)	51.3 (46.9)	58.9 (54.9)	65.9 (62.1)	71.1 (67.8)	81.5 (78.9)	93.8 (92.7)
平成15年3月卒業	全 国	33.4	-	60.3	-	74.4	-	90.0
	鳥 取 県	26.6 (24.3)	47.9 (45.9)	55.1 (52.3)	65.2 (63.1)	74.9 (73.2)	87.4 (86.5)	94.0 (93.8)
平成16年3月卒業	全 国	34.5	-	61.4	-	76.7	-	92.1
	鳥 取 県	29.0 (26.9)	46.8 (45.2)	55.9 (53.6)	68.4 (66.7)	79.0 (77.3)	87.6 (86.6)	95.4 (95.3)
平成17年3月卒業	全 国	38.9	-	67.7	-	81.6	-	94.1
	鳥 取 県	36.2 (33.4)	55.3 (52.5)	67.1 (64.5)	75.0 (72.6)	81.3 (79.5)	89.1 (88.2)	95.0 (94.3)
平成18年3月卒業	全 国	44.0	-	72.8	-	85.3	-	95.8
	鳥 取 県	40.8 (37.4)	59.7 (56.1)	71.0 (67.8)	79.0 (76.0)	87.0 (85.1)	93.0 (91.7)	98.3 (98.1)
平成19年3月卒業	全 国	48.4	-	77.3	-	88.1	-	96.7
	鳥 取 県	45.9 (42.3)	65.5 (62.0)	74.7 (70.6)	82.5 (80.0)	87.0 (84.9)	95.3 (94.4)	98.7 (98.4)
平成20年3月卒業	全 国	49.7	-	79.7	-	89.4	-	97.1
	鳥 取 県	41.2 (35.7)	69.7 (65.1)	79.1 (75.1)	86.5 (83.8)	89.7 (87.5)	95.3 (94.2)	98.8 (98.4)
平成21年3月卒業	全 国	51.0	-	78.0	-	87.5	-	95.6
	鳥 取 県	44.0 (39.5)	69.9 (65.4)	78.5 (74.0)	84.9 (81.8)	89.1 (86.8)	94.5 (93.2)	97.9 (97.2)
平成22年3月卒業	全 国	37.6	-	68.1	-	81.1	-	93.9
	鳥 取 県	29.4 (25.5)	53.5 (48.9)	63.9 (59.1)	74.1 (70.4)	81.0 (77.2)	90.6 (88.6)	97.0 (96.2)
平成23年3月卒業	全 国	40.6	-	70.6	-	83.5	-	95.2
	鳥 取 県	33.4 (28.4)	55.5 (49.8)	65.8 (61.6)	75.4 (71.5)	82.2 (78.8)	89.0 (86.9)	97.0 (96.3)
平成24年3月卒業	全 国	41.5	-	73.1	-	86.4	-	96.7
	鳥 取 県	31.6 (26.8)	58.4 (53.4)	72.2 (67.9)	81.8 (78.9)	87.1 (84.7)	93.6 (92.2)	98.5 (98.1)
平成25年3月卒業	全 国	41.0	-	75.8	-	88.3	-	97.6
	鳥 取 県	34.9 (32.7)	62.1 (59.0)	73.5 (69.8)	83.5 (80.8)	89.2 (87.4)	94.1 (93.4)	98.3 (98.1)
平成26年3月卒業	全 国	45.6	-	79.2	-	90.7	-	98.8
	鳥 取 県	37.8 (34.7)	66.4 (63.5)	81.3 (79.5)	91.2 (90.1)	94.8 (94.1)	97.3 (97.0)	98.8 (98.6)

(注) ・数値は、学校・公共職業安定所の紹介を希望する生徒の状況を取りまとめたものである。

・ ( ) は、県内就職内定率。

・全国の10月末、12月末、2月末は集計されていない。

## 新規高等学校卒業者の求人倍率・就職内定率の推移

鳥取労働局職業安定部

(倍・%)

卒業年度		7月末	8月末	9月末	10月末	11月末	12月末	1月末	2月末	3月末
平成11年3月卒業	求人倍率	0.67	0.84	0.93	1.03	1.08	1.12	1.19	1.20	1.25
	就職内定率			48.9	70.4	79.8	85.8	89.7	94.2	99.7
平成12年3月卒業	求人倍率	0.47	0.66	0.77	0.85	0.90	0.94	1.02	1.06	1.12
	就職内定率			43.8	63.6	71.6	76.5	83.9	90.1	97.9
平成13年3月卒業	求人倍率	0.53	0.66	0.79	0.84	0.92	0.97	1.01	1.05	1.08
	就職内定率			50.0	65.0	71.7	82.0	88.8	94.0	98.2
平成14年3月卒業	求人倍率	0.36	0.45	0.52	0.61	0.64	0.68	0.74	0.78	0.88
	就職内定率			31.4	51.3	58.9	65.9	71.1	81.5	93.8
平成15年3月卒業	求人倍率	0.24	0.37	0.45	0.55	0.62	0.68	0.77	0.87	0.91
	就職内定率			26.6	47.9	55.1	65.2	74.9	87.4	94.0
平成16年3月卒業	求人倍率	0.26	0.34	0.40	0.49	0.58	0.65	0.73	0.79	0.83
	就職内定率			29.0	46.8	55.9	68.4	79.0	87.6	95.4
平成17年3月卒業	求人倍率	0.46	0.60	0.72	0.80	0.92	0.98	1.02	1.04	1.09
	就職内定率			36.2	55.3	67.1	75.0	81.3	89.1	95.0
平成18年3月卒業	求人倍率	0.41	0.61	0.69	0.77	0.89	0.94	1.00	1.04	1.06
	就職内定率			40.8	59.7	71.0	79.0	87.0	93.0	98.3
平成19年3月卒業	求人倍率	0.53	0.64	0.71	0.82	0.85	0.87	0.90	0.97	0.99
	就職内定率			45.9	65.5	74.7	82.5	87.0	95.3	98.7
平成20年3月卒業	求人倍率	0.61	0.74	0.80	0.89	0.96	0.99	1.01	1.06	1.08
	就職内定率			41.2	69.7	79.1	86.5	89.7	95.3	98.8
平成21年3月卒業	求人倍率	0.50	0.60	0.66	0.75	0.79	0.85	0.88	0.91	0.93
	就職内定率			44.0	69.9	78.5	84.9	89.1	94.5	97.9
平成22年3月卒業	求人倍率	0.33	0.40	0.44	0.51	0.59	0.63	0.73	0.79	0.84
	就職内定率			29.4	53.5	63.9	74.1	81.0	90.6	97.0
平成23年3月卒業	求人倍率	0.35	0.44	0.51	0.58	0.64	0.69	0.81	0.87	0.90
	就職内定率			33.4	55.5	65.8	75.4	82.2	89.0	97.0
平成24年3月卒業	求人倍率	0.38	0.51	0.58	0.69	0.77	0.80	0.86	0.91	0.94
	就職内定率			31.6	58.4	72.2	81.8	87.1	93.6	98.5
平成25年3月卒業	求人倍率	0.36	0.54	0.62	0.76	0.85	0.93	0.99	1.03	1.05
	就職内定率			34.9	62.1	73.5	83.5	89.2	94.1	98.3
平成26年3月卒業	求人倍率	0.64	0.80	0.94	1.06	1.11	1.16	1.22	1.23	1.25
	就職内定率			37.8	66.4	81.3	91.2	94.8	97.3	98.8

(注)・数値は、学校・公共職業安定所の紹介を希望する生徒の状況をとりまとめたものである。