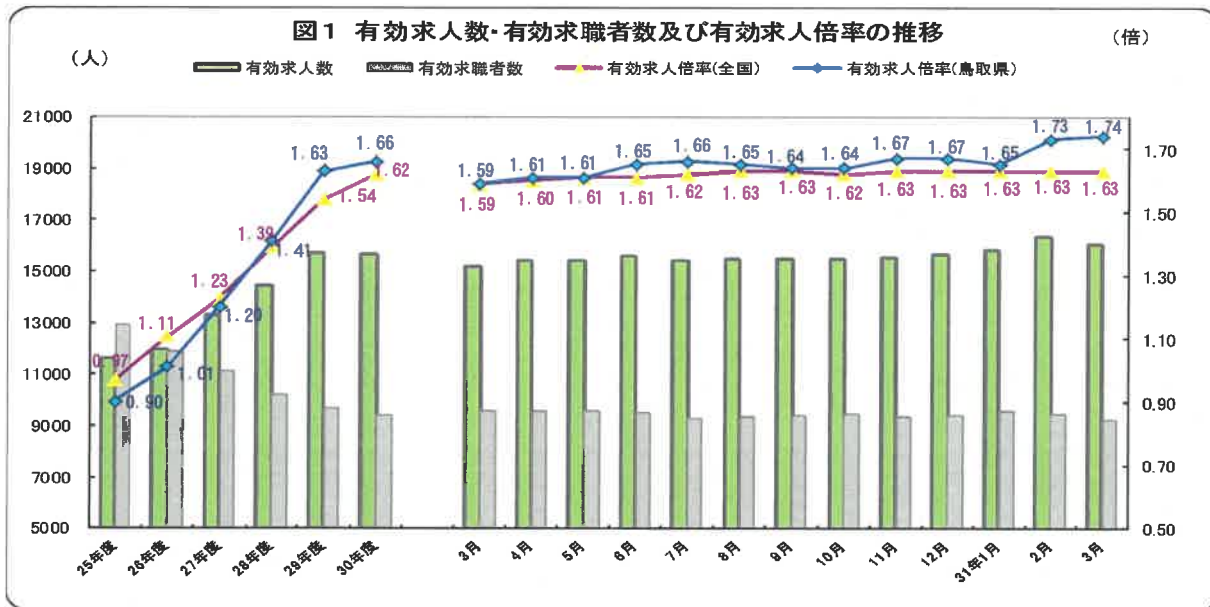


鳥取労働局 局長 丸山 陽一
職業安定部職業安定課長 花倉 隆
地方労働市場情報官 三澤 正和
電話 (0857) 29-1707

鳥取県内の雇用情勢（平成31年3月分及び平成30年度分）

— 有効求人倍率は1.74倍 前月より0.01ポイント上昇 —

3月の有効求人倍率（季節調整値）は、1.74倍で前月より0.01ポイント上昇。
有効求人数（原数値）は、3か月連続で前年同月を上回り、有効求職者数（原数値）は、2か月連続で前年同月を下回った。また、正社員の有効求人倍率（原数値）は1.07倍で、前年同月を0.12ポイント上回った。雇用情勢は、引き続き改善している。



※有効求人倍率の月別の数値は季節調整値である。平成30年12月以前の数値は新季節指数により改訂されている。

1 一般職業紹介状況

有効求人数（季節調整値）は、16,039人で前月より310人（1.9%）減少、有効求職者数（季節調整値）は、9,203人で前月より234人（2.5%）減少した。

有効求人倍率（季節調整値）は1.74倍となり、前月に比べて0.01ポイント上昇した。

表1 (季節調整値)

	平成31年3月	平成31年2月	前月差 (前月比)	平成30年度平均値
有効求人数 (人)	16,039	16,349	▲ 310 (▲1.9%)	15,658
有効求職者数 (人)	9,203	9,437	▲ 234 (▲2.5%)	9,422
有効求人倍率 (倍)	1.74	1.73	+0.01 ポイント	1.66
全国有効求人倍率 (倍)	1.63	1.63	0.00 ポイント	1.62

2 求人の動向（原数値）

新規求人（原数値）は5,574人で、前年同月と比較すると224人（3.9％）の減少となった。

これを産業別に見ると、建設業（21人 4.2％増）、サービス業（42人 6.9％増）などで増加し、製造業（53人 8.1％減）、運輸業・郵便業（69人 21.4％減）、卸売業・小売業（16人 1.8％減）、宿泊業・飲食サービス業（134人 19.1％減）、医療・福祉（17人 1.7％減）、公務・その他（47人 19.1％減）などで減少した。

表 2 （原数値）

（ ） 前年同月値

主 要 産 業	新規求人数			有効求人数		
	3月分		2月分	3月分		2月分
	対前年同月			対前年同月		
産 業 計	(5,798)	▲224 人	(5,811)	(15,832)	+573 人	(16,098)
	5,574	▲3.9 %	6,530	16,405	+3.6 %	16,880
建 設 業	(495)	+21 人	(379)	(1,227)	+131 人	(1,189)
	516	+4.2 %	465	1,358	+10.7 %	1,322
製 造 業	(655)	▲53 人	(549)	(1,736)	+16 人	(1,725)
	602	▲8.1 %	667	1,752	+0.9 %	1,749
運輸業・郵便業	(323)	▲69 人	(287)	(955)	▲67 人	(916)
	254	▲21.4 %	349	888	▲7.0 %	948
卸売業・小売業	(903)	▲16 人	(885)	(2,705)	▲69 人	(2,766)
	887	▲1.8 %	948	2,636	▲2.6 %	2,575
宿泊業・飲食サービス業	(701)	▲134 人	(521)	(1,701)	+22 人	(1,592)
	567	▲19.1 %	658	1,723	+1.3 %	1,706
医療・福祉	(1,006)	▲17 人	(1,013)	(2,846)	+68 人	(2,858)
	989	▲1.7 %	1,050	2,914	+2.4 %	2,970
サービス業	(608)	+42 人	(606)	(1,787)	+142 人	(1,647)
	650	+6.9 %	724	1,929	+7.9 %	1,935
公務・その他	(246)	▲47 人	(522)	(510)	+38 人	(940)
	199	▲19.1 %	483	548	+7.5 %	1,008

3 求職者の動向（原数値）

新規求職者数（原数値）は2,399人で、前年同月と比較して349人（12.7%）減少した。

また、常用新規求職者数（原数値）は2,380人で、前年同月と比較して353人（12.9%）減少した。

形態別に内訳を見ると、在職者（149人・13.5%減）、無業者（60人・16.2%減）離職者（144人・11.4%減）で減少、離職者の内訳では、事業主都合離職者（22人・9.2%減）、自己都合離職者（111人・11.7%減）ともに減少した。

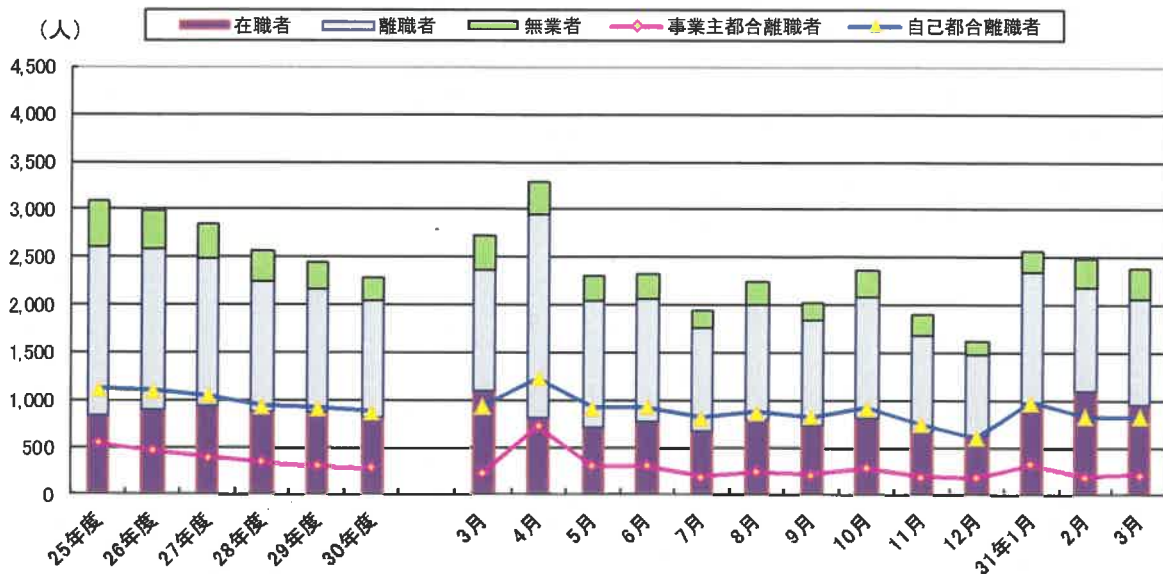
表 3 （原数値） () 前年同月値

新規求職者数 (人)		有効求職者数 (人)		
3月分	2月分	3月分	2月分	
	対前年同月		対前年同月	
(2,748)	▲ 349 人	(10,196)	▲ 439 人	(9,523)
2,399	▲ 12.7 %	9,757	▲ 4.3 %	9,395

表 4 常用新規求職者（原数値） () 前年同月値

	形態別新規求職者数	
	3月分	2月分
	対前年同月	
在 職 者	(1,103) ▲149 人 954 ▲13.5 %	(1,156) 1,104
無 業 者	(370) ▲60 人 310 ▲16.2 %	(288) 292
離 職 者	(1,260) ▲144 人 1,116 ▲11.4 %	(1,191) 1,084
事業主都合	(240) ▲22 人 218 ▲9.2 %	(233) 199
自己都合	(945) ▲111 人 834 ▲11.7 %	(887) 832
合 計	(2,733) ▲353 人 2,380 ▲12.9 %	(2,635) 2,480

図2 離職理由等別新規求職者の推移(常用)



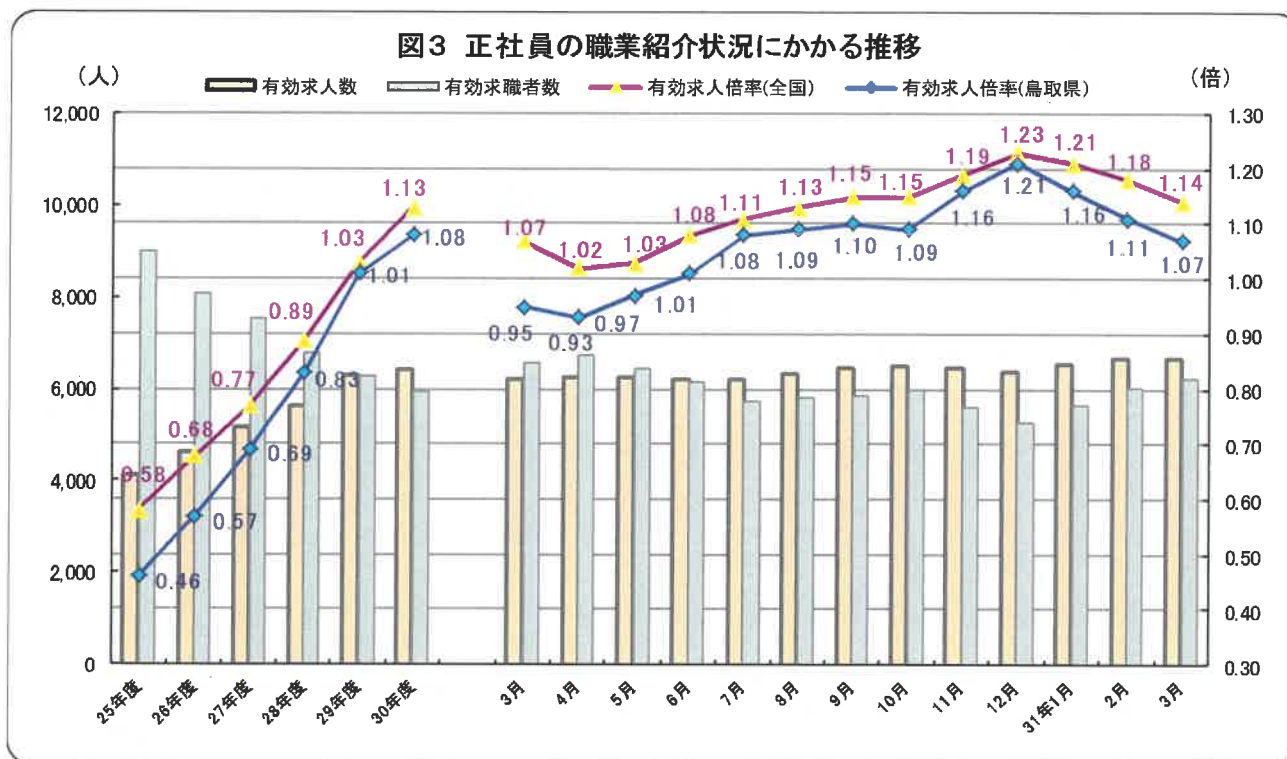
4 正社員の求人動向（原数値）

正社員の有効求人数（原数値）は6,686人で前年同月より455人（7.3%）増加、正社員の有効求職者数（原数値）は6,241人で前年同月より343人（5.2%）減少した。

正社員の有効求人倍率（原数値）は1.07倍となり、前年同月を0.12ポイント上回った。

表 5 （原数値）

正社員	平成31年3月	平成30年3月	前年同月差（前年同月比）	平成31年2月
有効求人数(人)	6,686	6,231	455 (+7.3%)	6,659
有効求職者数(人)	6,241	6,584	▲343 (▲5.2%)	6,016
有効求人倍率(倍)	1.07	0.95	+0.12 ポイント	1.11
全国有効求人倍率(倍)	1.14	1.07	+0.07 ポイント	1.18



第1表 一般職業紹介状況(新規学卒者を除きパートタイムを含む)

資料1

平成31年3月

項目	年月	31年		季節調整値 対前月 増減率、差 (%、ポイント)	30年 3月	対前年同月 増減率、差 (%、ポイント)
		3月	2月			
全	1 有効求職者数 (人)	9,757	9,395	—	10,196	▲ 4.3
	季節調整値	9,203	9,437	▲ 2.5	9,531	—
数	2 新規求職申込件数 (件)	2,399	2,503	—	2,748	▲ 12.7
	季節調整値	2,145	2,290	▲ 6.3	2,309	—
全	3 有効求人数 (人)	16,405	16,880	—	15,832	3.6
	季節調整値	16,039	16,349	▲ 1.9	15,012	—
数	4 新規求人数 (人)	5,574	6,530	—	5,798	▲ 3.9
	季節調整値	5,507	6,170	▲ 10.7	5,486	—
全	5 就職件数 (件)	1,298	947	—	1,475	▲ 12.0
	6 充足数 (人)	1,245	955	—	1,426	▲ 12.7
数	7 有効求人倍率(3/1) (倍)	1.68	1.80	—	1.55	0.13
	季節調整値	1.74	1.73	0.01	1.58	—
全	8 新規求人倍率(4/2) (倍)	2.32	2.61	—	2.11	0.21
	季節調整値	2.57	2.69	▲ 0.12	2.38	—
数	9 就職率(5/2×100) (%)	54.1	37.8	—	53.7	0.4
	10 充足率(6/4×100) (%)	22.3	14.6	—	24.6	▲ 2.3
常	11 有効求職者数 (人)	9,635	9,235	—	10,125	▲ 4.8
	12 新規求職申込件数 (件)	2,380	2,480		2,733	▲ 12.9
13 有効求人数 (人)	14,501	14,779	13,820		4.9	
14 新規求人数 (人)	4,953	5,726	5,143		▲ 3.7	
15 就職件数 (件)	1,110	837	1,307		▲ 15.1	
16 充足数 (人)	1,120	848	1,276		▲ 12.2	
用	17 有効求人倍率(13/11) (倍)	1.51	1.60		1.36	0.15
	18 新規求人倍率(14/12) (倍)	2.08	2.31		1.88	0.20
常	19 就職率(15/12×100) (%)	46.6	33.8		47.8	▲ 1.2
	20 充足率(16/14×100) (%)	22.6	14.8		24.8	▲ 2.2

(注) 季節調整法はセンサス局法Ⅱ(X-12-ARIMA)による。なお、平成30年12月以前の数値は新季節指数により改訂されている。

第2表 雇用形態別常用職業紹介状況(新規学卒者を除く)

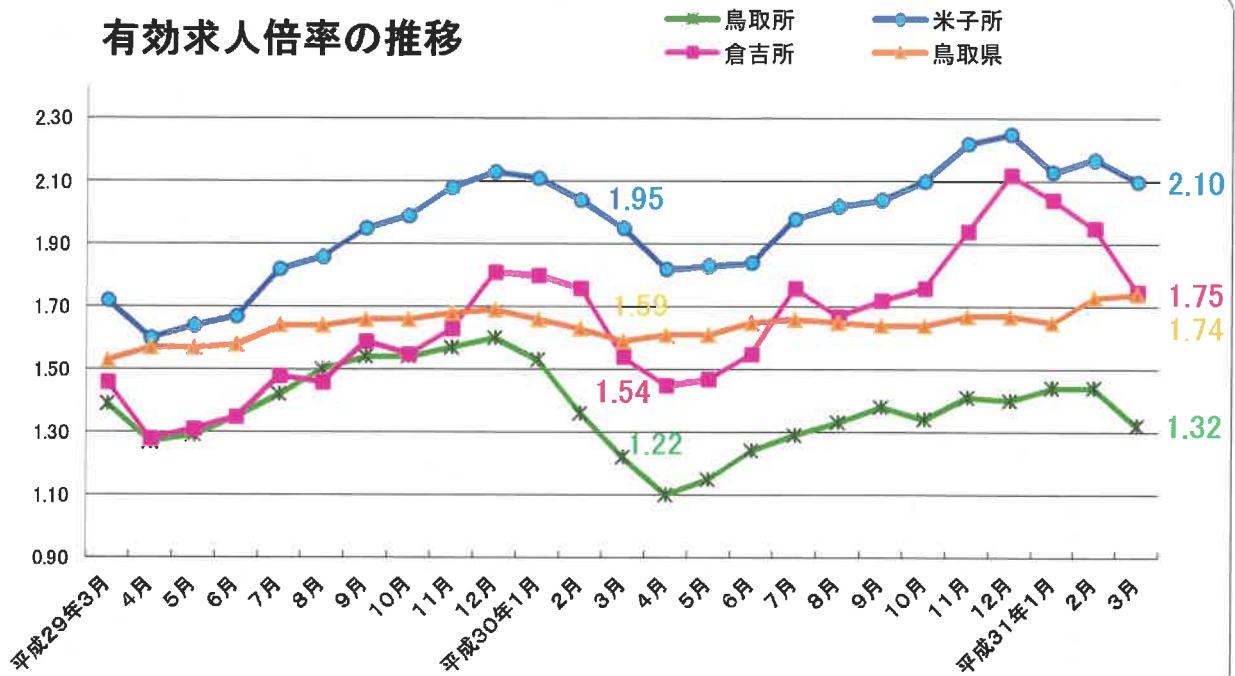
平成31年3月

項目	年 月	平成31年3月			対前年同月 増減率、差 (%、ポイント)
		31年 3月	31年 2月	30年 3月	
パートタイムを除く常用	1 有効求職者数 (人)	6,241	6,016	6,584	▲ 5.2
	2 新規求職申込件数 (件)	1,595	1,657	1,817	▲ 12.2
	3 有効求人数 (人)	8,554	8,659	8,212	4.2
	4 新規求人数 (人)	2,966	3,196	2,947	0.6
	5 就職件数 (件)	640	525	832	▲ 23.1
	6 充足数 (人)	649	527	800	▲ 18.9
	7 有効求人倍率(3/1) (倍)	1.37	1.44	1.25	0.12
	8 新規求人倍率(4/2) (倍)	1.86	1.93	1.62	0.24
	9 就職率(5/2×100) (%)	40.1	31.7	45.8	▲ 5.7
	10 充足率(6/4×100) (%)	21.9	16.5	27.1	▲ 5.2
正社員	11 有効求人数 (人)	6,686	6,659	6,231	7.3
	12 新規求人数 (人)	2,258	2,424	2,130	6.0
	13 就職件数 (人)	428	387	567	▲ 24.5
	14 充足数 (人)	443	388	546	▲ 18.9
	15 有効求人倍率(11/1) (倍)	1.07	1.11	0.95	0.12
	16 充足率(14/12×100) (%)	19.6	16.0	25.6	▲ 6.0
常用的パートタイム	17 有効求職者数 (人)	3,394	3,219	3,541	▲ 4.2
	18 新規求職申込件数 (件)	785	823	916	▲ 14.3
	19 有効求人数 (人)	5,947	6,120	5,608	6.0
	20 新規求人数 (人)	1,987	2,530	2,196	▲ 9.5
	21 就職件数 (件)	470	312	475	▲ 1.1
	22 充足数 (人)	471	321	476	▲ 1.1
	23 有効求人倍率(19/17) (倍)	1.75	1.90	1.58	0.17
	24 新規求人倍率(20/18) (倍)	2.53	3.07	2.40	0.13
	25 就職率(21/18×100) (%)	59.9	37.9	51.9	8.0
	26 充足率(22/20×100) (%)	23.7	12.7	21.7	2.0

(注) 正社員の有効求人倍率は正社員の有効求人数をパートタイムを除く常用の有効求職者数で除して算出しているが、パートタイムを除く常用の有効求職者には派遣労働者や契約社員を希望する者も含まれるため、厳密な意味での正社員求人倍率より低い値となる。

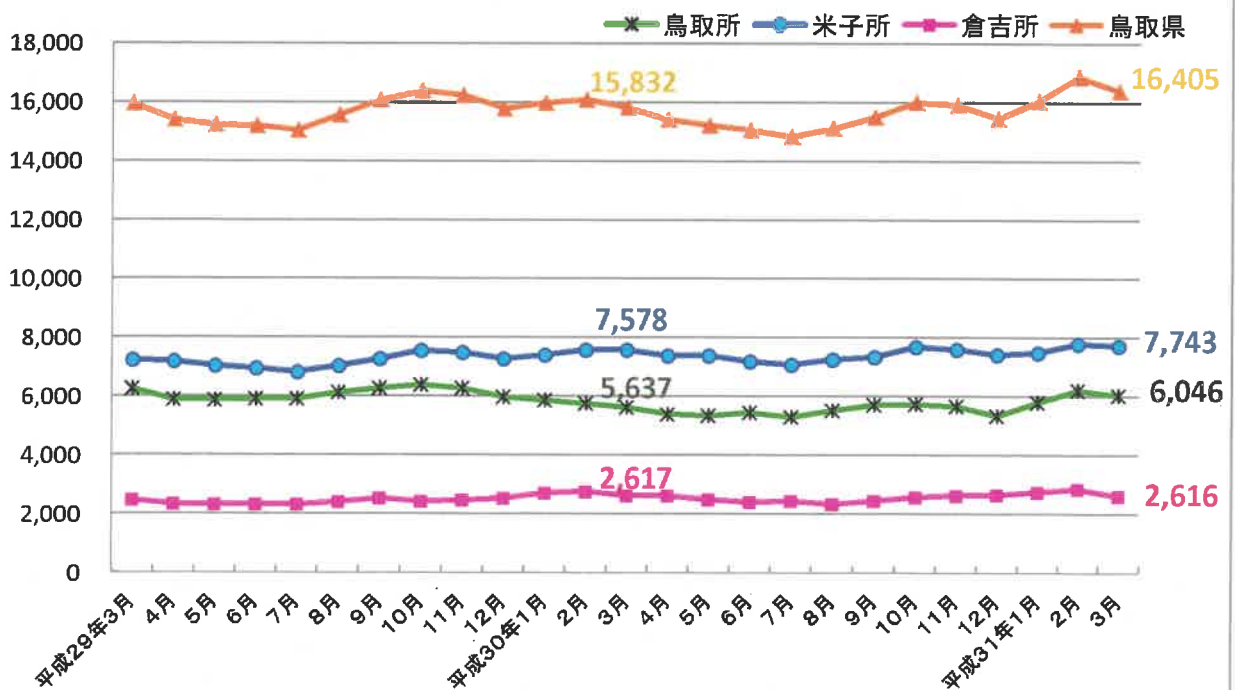
【参考】 安定所別有効求人数・有効求人倍率の推移(パートを含む)

有効求人倍率の推移

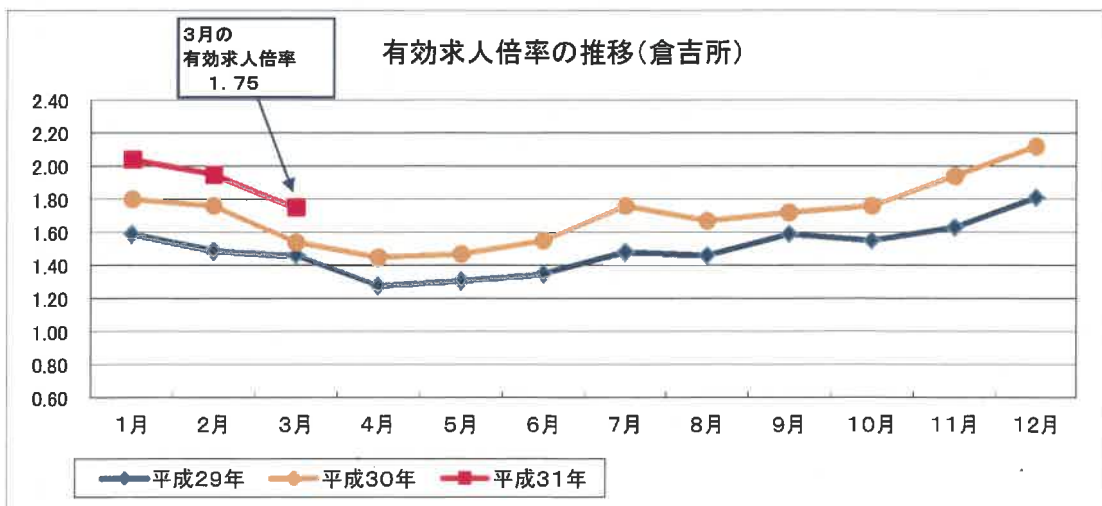
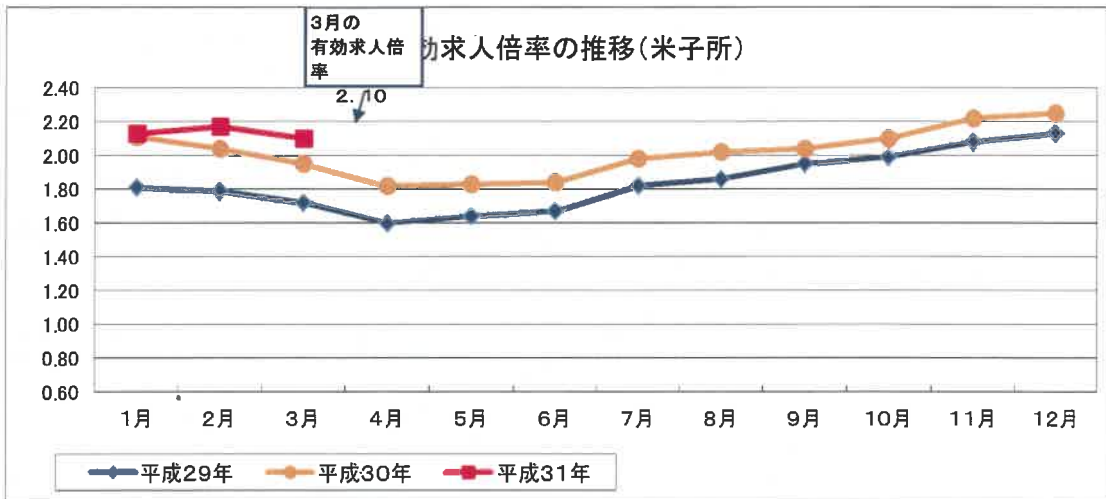
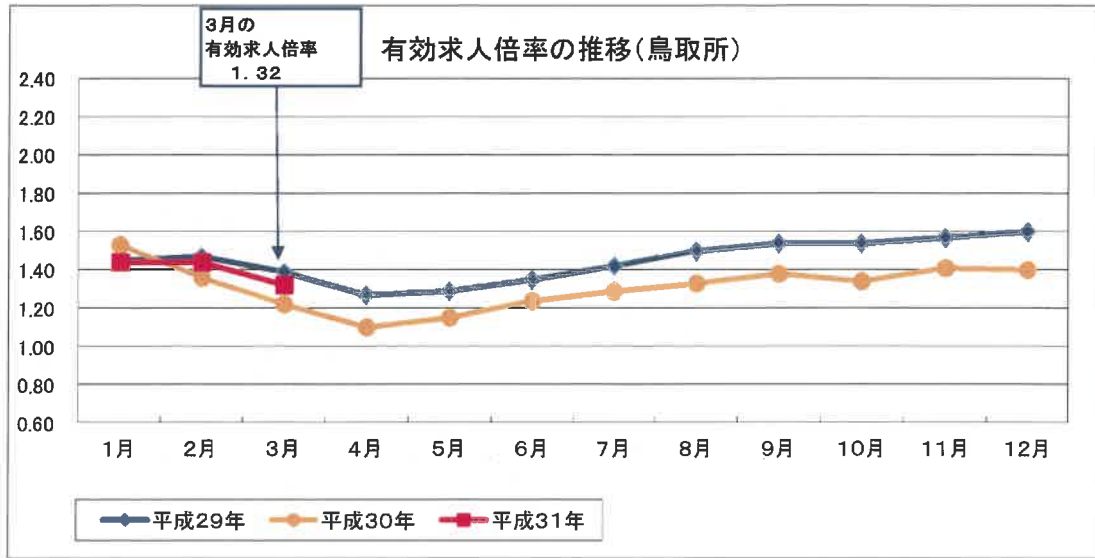


※鳥取県の有効求人倍率は季節調整値、安定所は原数値。

有効求人数の推移



【参考】 安定所別有効求人倍率の推移(パートを含む)



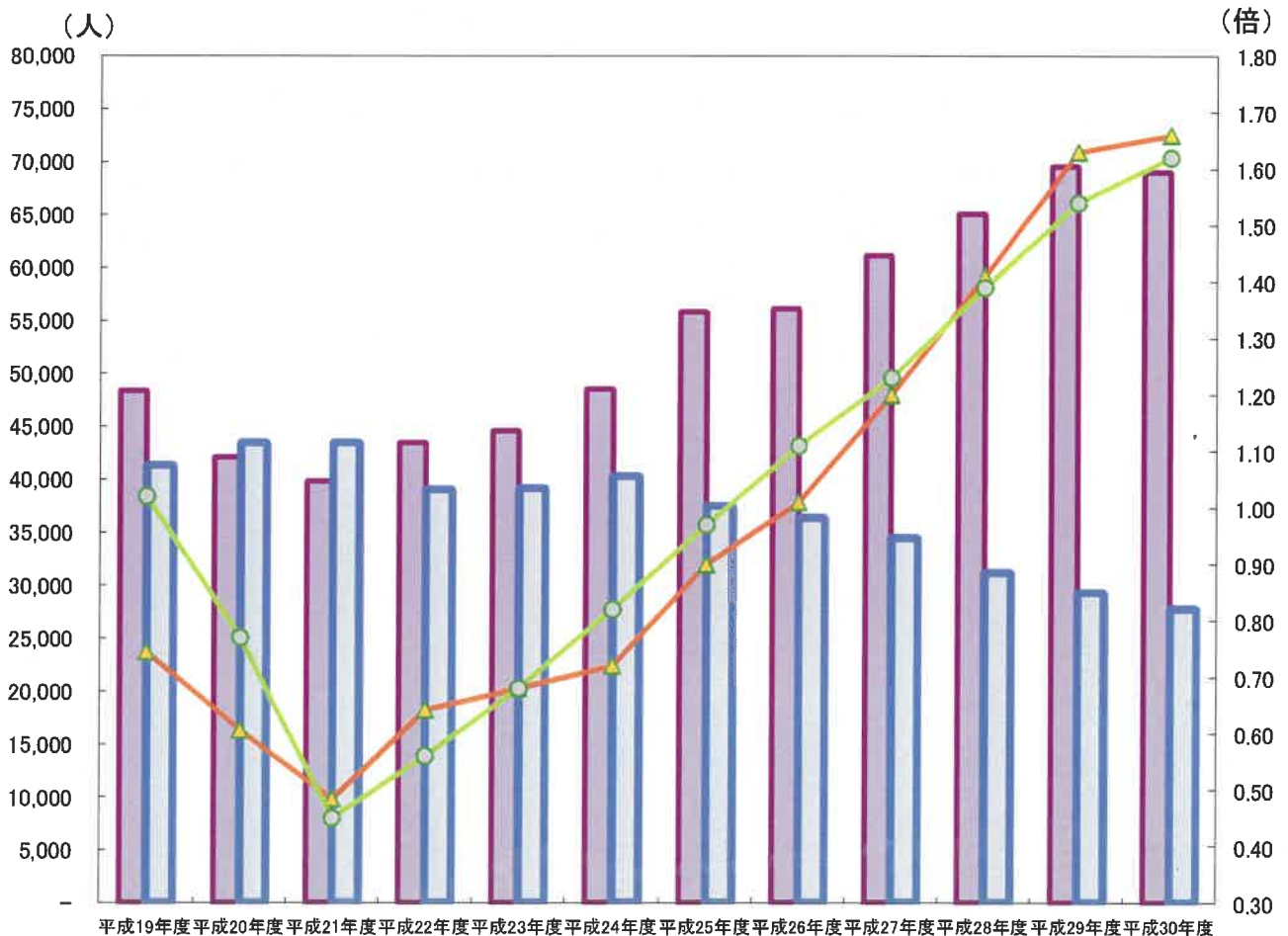
参考

求人・求職・求人倍率の動き(年度別状況)

原数値・パートを含む

項目	新規求人数	有効求人数	新規求職者数	有効求職者数	新規求人倍率	新規求人倍率(全国)	有効求人倍率	有効求人倍率(全国)
平成19年度	48,395	118,565	41,348	159,161	1.17	1.47	0.74	1.02
平成20年度	42,112	101,568	43,486	167,590	0.97	1.08	0.61	0.77
平成21年度	39,832	88,581	43,496	183,109	0.92	0.79	0.48	0.45
平成22年度	43,507	100,811	39,085	157,087	1.11	0.93	0.64	0.56
平成23年度	44,614	107,352	39,203	157,285	1.14	1.11	0.68	0.68
平成24年度	48,543	118,064	40,319	164,022	1.20	1.32	0.72	0.82
平成25年度	55,849	139,762	37,523	154,809	1.49	1.53	0.90	0.97
平成26年度	56,156	143,606	36,412	142,786	1.54	1.69	1.01	1.11
平成27年度	61,166	159,514	34,497	133,238	1.77	1.86	1.20	1.23
平成28年度	65,118	173,354	31,223	122,553	2.09	2.08	1.41	1.39
平成29年度	69,573	188,909	29,330	116,024	2.37	2.29	1.63	1.54
平成30年度	69,050	187,897	27,827	113,067	2.48	2.42	1.66	1.62

■ 新規求人数 ■ 新規求職者数 ▲ 有効求人倍率 ● 全国有効求人倍率



ハローワークのマッチング機能に関する主要指標の実績

(平成31年3月末)

県内ハローワークにおけるマッチング機能の主要指標の3月末時点の到達目標値に対する実績及び達成状況は、以下のとおりとなっています。

ハローワーク		鳥取	米子	倉吉	労働局計
項目					
就職件数(常用)	3月末 目標値	4,850	4,470	1,878	11,198
	実績	4,688	4,223	1,699	10,610
	達成率	96.7%	94.5%	90.5%	94.7%
充足件数(常用)	3月末 目標値	4,645	4,533	1,725	10,903
	実績	4,521	4,327	1,575	10,423
	達成率	97.3%	95.5%	91.3%	95.6%

(平成31年1月末)

雇用保険受給者の 早期再就職件数	1月末 目標値	1,007	1,111	454	2,572
	実績	1,019	1,178	428	2,625
	達成率	101.2%	106.0%	94.3%	102.1%

※ 雇用保険受給者の早期再就職件数については、2カ月遅れで集計されるため別計上としています。