



鳥取労働局発表
令和4年4月26日(火)

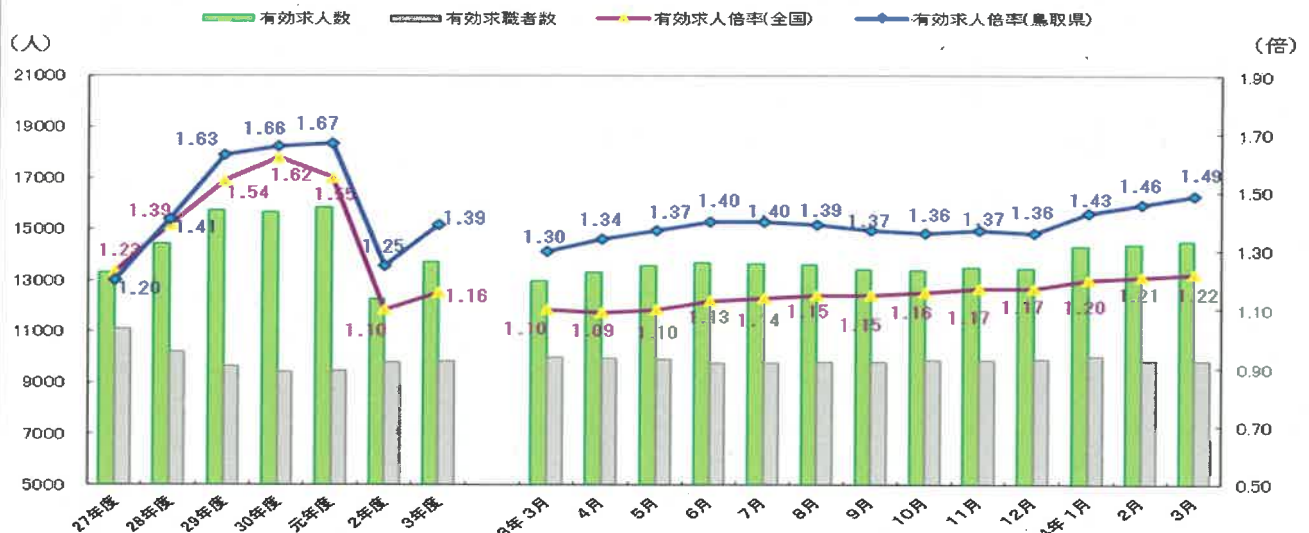
鳥取労働局 局長 山本 浩司
職業安定部職業安定課長 君野 雄
地方労働市場情報官 濱田 由美
電話 (0857) 29-1707

鳥取県内の雇用情勢（令和4年3月分及び令和3年度分）

— 有効求人倍率は1.49倍 前月より0.03ポイント上昇 —

- ・3月の有効求人倍率(季節調整値)は、1.49倍で前月より0.03ポイント上昇した。
- ・前月より有効求人数は増加し、有効求職者数は減少したため、有効求人倍率は上昇となった。
- ・産業別の新規求人数では、建設業、製造業、運輸業等の業種で新型コロナウイルス拡大前(前々年同期)の水準を上回るなど、持ち直しの動きが見られる。
- ・新規求職者数では、事業主都合による離職者は11か月連続で前年同月を下回っている。
- ・雇用情勢は、引き続き一部に持ち直しの動きもみられるが、今後の新型コロナウイルス感染症の影響に十分注意する必要がある。

図1 有効求人人数・有効求職者数及び有効求人倍率の推移



(注)1※有効求人倍率の月別の数値は季節調整値である。令和3年12月以前の数値は新季節指数により改訂されている。

(注)2※ハローワークインターネットサービスの機能拡充に伴い、令和3年9月以降の数値には、ハローワークに来所せずオンライン上で求職登録した求職者や、ハローワークインターネットサービスで探した求人に直接応募する「オンライン自主応募」による就職件数等が含まれている。

1 一般職業紹介状況

有効求人人数(季節調整値)は、14,513人で前月より131人(+0.9%)増加、有効求職者数(季節調整値)は、9,728人で前月より101人(▲1.0%)減少した。

有効求人倍率(季節調整値)は1.49倍となり、前月より0.03ポイント上昇した。

表1 (季節調整値)

	令和4年3月	令和4年2月	前月差 (前月比)	令和3年度平均値
有効求人人数(人)	14,513	14,382	131 (+0.9%)	13,738
有効求職者数(人)	9,728	9,829	▲101 (▲1.0%)	9,854
有効求人倍率(倍)	1.49	1.46	+0.03 ポイント	1.39
全国有効求人倍率(倍)	1.22	1.21	+0.01 ポイント	1.16

2 求人の動向（原数値）

新規求人数（原数値）は5,751人で、前年同月と比較すると388人（+7.2%）の増加となった。これを産業別に見ると、製造業（+318人 +59.8%）、医療・福祉（+73人 +6.8%）運輸業・郵便業（+68人 +35.8%）、卸売業・小売業（+61人 +8.7%）で増加し、公務・その他（▲50人 ▲16.0%）、宿泊業・飲食サービス業（▲77人 ▲14.4%）では減少となった。

表 2 （原数値） () 前年同月値

主 要 産 業	新規求人数			有効求人数		
	3月分		2月分	3月分		2月分
		対前年同月			対前年同月	
産 業 計	(5,363)	+388 人	(4,838)	(13,502)	+1,554 人	(13,179)
	5,751	+7.2 %	5,489	15,056	+11.5 %	14,881
建 設 業	(535)	+30 人	(522)	(1,371)	+166 人	(1,324)
	565	+5.6 %	569	1,537	+12.1 %	1,499
製 造 業	(532)	+318 人	(389)	(1,232)	+871 人	(1,169)
	850	+59.8 %	641	2,103	+70.7 %	1,878
運 輸 業 ・ 郵 便 業	(190)	+68 人	(208)	(675)	+34 人	(631)
	258	+35.8 %	229	709	+5.0 %	721
卸 売 業 ・ 小 売 業	(700)	+61 人	(657)	(1,946)	+53 人	(1,872)
	761	+8.7 %	696	1,999	+2.7 %	1,933
宿 泊 業 ・ 飲 食 サ ー ビ ス 業	(534)	▲77 人	(371)	(1,331)	▲5 人	(1,223)
	457	▲14.4 %	442	1,326	▲0.4 %	1,230
医 療 ・ 福 祉	(1,066)	+73 人	(959)	(2,732)	+271 人	(2,747)
	1,139	+6.8 %	978	3,003	+9.9 %	2,970
サ ー ビ ス 業	(596)	▲16 人	(529)	(1,587)	+115 人	(1,513)
	580	▲2.7 %	738	1,702	+7.2 %	1,671
公 務 ・ そ の 他	(313)	▲50 人	(467)	(574)	▲40 人	(746)
	263	▲16.0 %	461	534	▲7.0 %	906

3 求職者の動向（原数値）

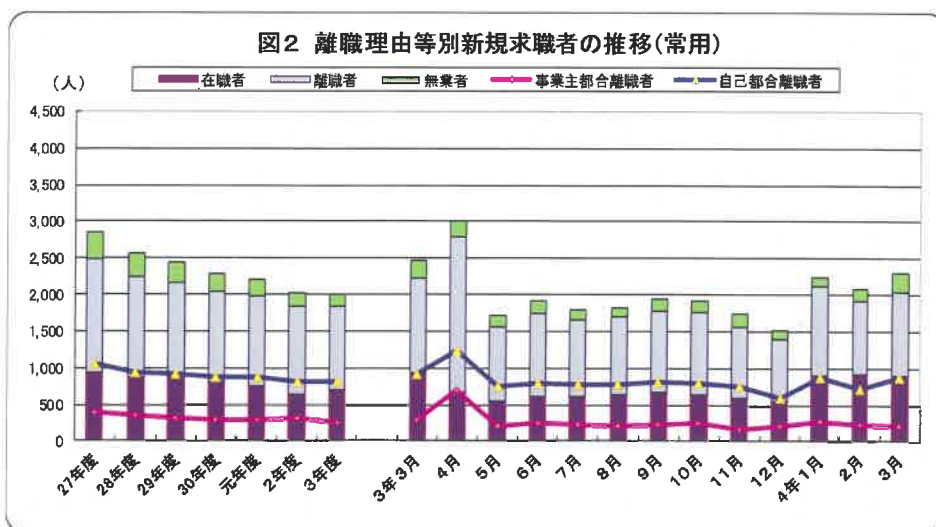
新規求職者数（原数値）は2,303人で、前年同月と比較して▲194人（▲7.8%）の減少となった。また、常用新規求職者数（原数値）は2,296人で、前年同月より（▲176人 ▲7.1%）減少。これを形態別に見ると、**在職者**（▲23人 ▲2.5%）、**無業者**（▲3人 ▲1.2%）、**離職者**（▲150人 ▲11.6%）とも減少となった。離職者の内訳では、**事業主都合離職者**（▲90人 ▲30.3%）、**自己都合離職者**（▲42人 ▲4.6%）とも減少となった。

表 3 （原数値） () 前年同月値

新規求職者数 (人)			有効求職者数 (人)		
3月分	対前年同月	2月分	3月分	対前年同月	2月分
2,303	▲7.8%	2,089	10,229	▲2.8%	9,759

表 4 常用新規求職者（原数値） () 前年同月値

	形態別新規求職者数		
	3月分	対前年同月	2月分
在職者	905	▲2.5%	918
無業者	(252)	▲3人	(178)
	249	▲1.2%	164
離職者	(1,292)	▲150人	(1,084)
	1,142	▲11.6%	997
事業主都合	(297)	▲90人	(270)
	207	▲30.3%	229
自己都合	(911)	▲42人	(763)
	869	▲4.6%	715
合計	(2,472)	▲176人	(2,110)
	2,296	▲7.1%	2,079



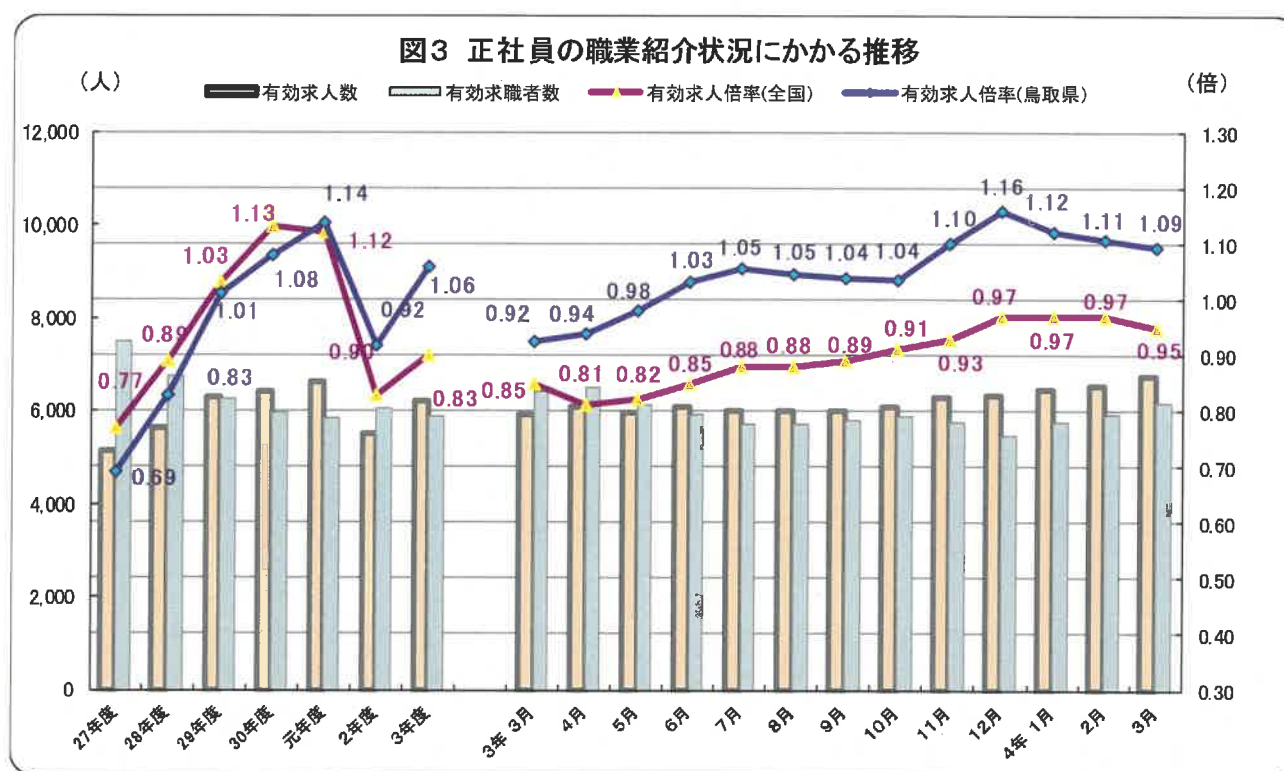
※ハローワークインターネットサービスの機能拡充に伴う令和3年9月以降の数値の取扱いについては、1頁の(注)2を参照。

4 正社員の求人動向（原数値）

正社員の有効求人数（原数値）は6,743人で前年同月より803人（13.5%）の増加。
 正社員の有効求職者数（原数値）は6,174人で前年同月より▲250人（▲3.9%）減少した。
 正社員の有効求人倍率（原数値）は1.09倍（前年同月比+0.17ポイント）と、12か月連続で前年同月を上回った。

表 5 （原数値）

正社員	令和4年3月	令和3年3月	前年同月差(前年同月比)	令和4年2月
有効求人数(人)	6,743	5,940	+803 (+13.5%)	6,550
有効求職者数(人)	6,174	6,424	▲250 (▲3.9%)	5,916
有効求人倍率(倍)	1.09	0.92	+0.17 ポイント	1.11
全国有効求人倍率(倍)	0.95	0.85	+0.10 ポイント	0.97



※ハローワークインターネットサービスの機能拡充に伴う令和3年9月以降の数値の取扱いについては、1頁の(注)2を参照。

第1表 一般職業紹介状況(新規学卒者を除きパートタイムを含む)

資料1

令和4年3月

項目		年月		季節調整値 対前月 増減率、差 (%、ポイント)	3年 3月	対前年同月 増減率、差 (%、ポイント)
		4年 3月	4年 2月			
全 数	1 有効求職者数 (人)	10,229	9,759	—	10,520	▲ 2.8
	季節調整値	9,728	9,829	▲ 1.0	9,985	—
	2 新規求職申込件数 (件)	2,303	2,089	—	2,497	▲ 7.8
	季節調整値	2,012	1,999	0.7	2,059	—
	3 有効求人数 (人)	15,056	14,881	—	13,502	11.5
	季節調整値	14,513	14,382	0.9	12,987	—
	4 新規求人数 (人)	5,751	5,489	—	5,363	7.2
	季節調整値	5,419	5,208	4.1	4,956	—
	5 就職件数 (件)	1,111	798	—	1,228	▲ 9.5
	6 充足数 (人)	1,116	807	—	1,216	▲ 8.2
常 用	7 有効求人倍率 (3/1) (倍)	1.47	1.52	—	1.28	0.19
	季節調整値	1.49	1.46	0.03	1.30	—
	8 新規求人倍率 (4/2) (倍)	2.50	2.63	—	2.15	0.35
	季節調整値	2.69	2.61	0.08	2.41	—
	9 就職率(5/2×100) (%)	48.2	38.2	—	49.2	▲ 1.0
	10 充足率(6/4×100) (%)	19.4	14.7	—	22.7	▲ 3.3
	11 有効求職者数 (人)	10,151	9,656		10,422	▲ 2.6
	12 新規求職申込件数 (件)	2,296	2,079		2,472	▲ 7.1
	13 有効求人数 (人)	13,316	13,070		12,204	9.1
	14 新規求人数 (人)	5,299	4,829		4,845	9.4
15 就職件数 (件)	1,012	712		1,127	▲ 10.2	
16 充足数 (人)	1,027	724		720	42.6	
17 有効求人倍率(13/11) (倍)	1.31	1.35		1.17	0.14	
18 新規求人倍率(14/12) (倍)	2.31	2.32		1.96	0.35	
19 就職率(15/12×100) (%)	44.1	34.2		45.6	▲ 1.5	
20 充足率(16/14×100) (%)	19.4	15.0		14.9	4.5	

(注) 季節調整法はセンサス局法Ⅱ(X-12-ARIMA)による。なお、令和3年12月以前の数値は新季節指数により改訂されている。

(注) ハローワークインターネットサービスの機能拡充に伴う令和3年9月以降の数値の取扱いについては、1頁の(注)2を参照。

第2表 雇用形態別常用職業紹介状況(新規学卒者を除く)

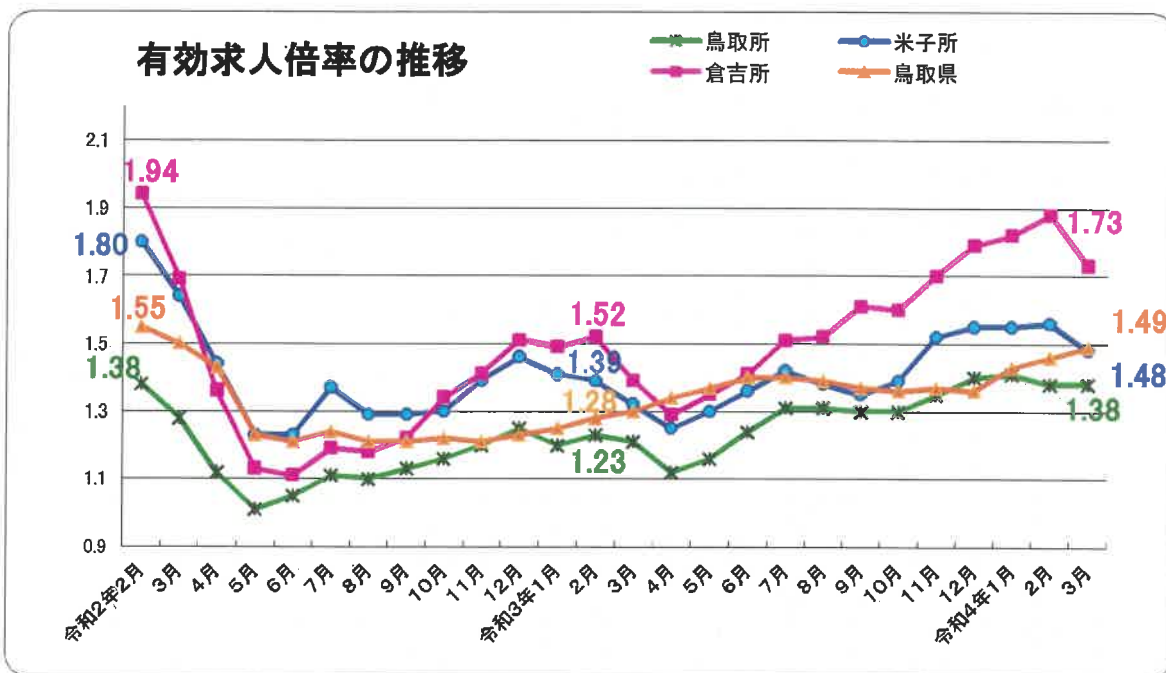
令和4年3月

項目		年月	4年 3月	4年 2月	3年 3月	対前年同月 増減率、差 (%、ポイント)
パートタイムを除く常用	1 有効求職者数 (人)		6,174	5,916	6,424	▲ 3.9
	2 新規求職申込件数 (件)		1,419	1,328	1,553	▲ 8.6
	3 有効求人数 (人)		8,372	8,135	7,522	11.3
	4 新規求人数 (人)		3,234	2,929	3,000	7.8
	5 就職件数 (件)		544	405	609	▲ 10.7
	6 充足数 (人)		561	413	592	▲ 5.2
	7 有効求人倍率(3/1) (倍)		1.36	1.38	1.17	0.19
	8 新規求人倍率(4/2) (倍)		2.28	2.21	1.93	0.35
	9 就職率(5/2×100) (%)		38.3	30.5	39.2	▲ 0.9
	10 充足率(6/4×100) (%)		17.3	14.1	19.7	▲ 2.4
正社員	11 有効求人数 (人)		6,743	6,550	5,940	13.5
	12 新規求人数 (人)		2,510	2,315	2,284	9.9
	13 就職件数 (件)		402	329	445	▲ 9.7
	14 充足数 (人)		411	336	431	▲ 4.6
	15 有効求人倍率(11/1) (倍)		1.09	1.11	0.92	0.17
	16 充足率(14/12×100) (%)		16.4	14.5	18.9	▲ 2.5
常用的パートタイム	17 有効求職者数 (人)		3,977	3,740	3,998	▲ 0.5
	18 新規求職申込件数 (件)		877	751	919	▲ 4.6
	19 有効求人数 (人)		4,944	4,935	4,682	5.6
	20 新規求人数 (人)		2,065	1,900	1,845	11.9
	21 就職件数 (件)		468	307	518	▲ 9.7
	22 充足数 (人)		466	311	525	▲ 11.2
	23 有効求人倍率(19/17) (倍)		1.24	1.32	1.17	0.07
	24 新規求人倍率(20/18) (倍)		2.35	2.53	2.01	0.34
	25 就職率(21/18×100) (%)		53.4	40.9	56.4	▲ 3.0
	26 充足率(22/20×100) (%)		22.6	16.4	28.5	▲ 5.9

(注) 正社員の有効求人倍率は正社員の有効求人数をパートタイムを除く常用の有効求職者数で除して算出しているが、パートタイムを除く常用の有効求職者には派遣労働者や契約社員を希望する者も含まれるため、厳密な意味での正社員求人倍率より低い値となる。

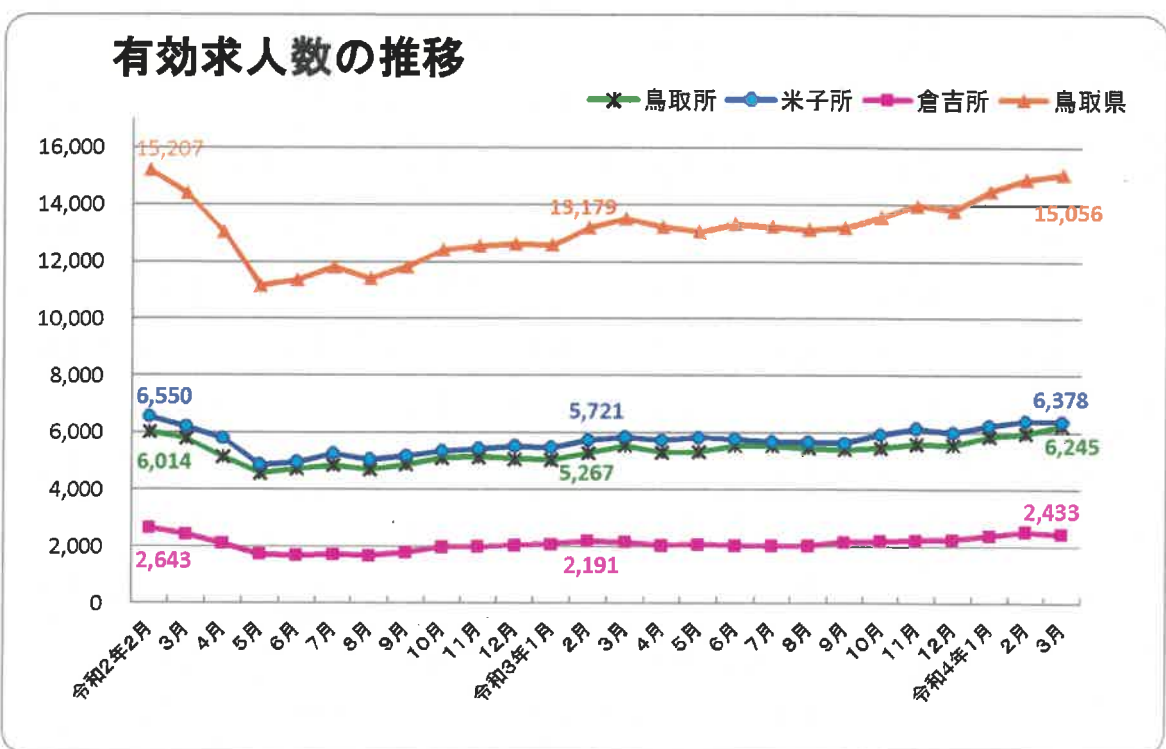
(注) ハローワークインターネットサービスの機能拡充に伴う令和3年9月以降の数値の取扱いについては、1頁の(注)2を参照。

【参考1】 安定所別有効倍率・有効求人数の推移(パートを含む)



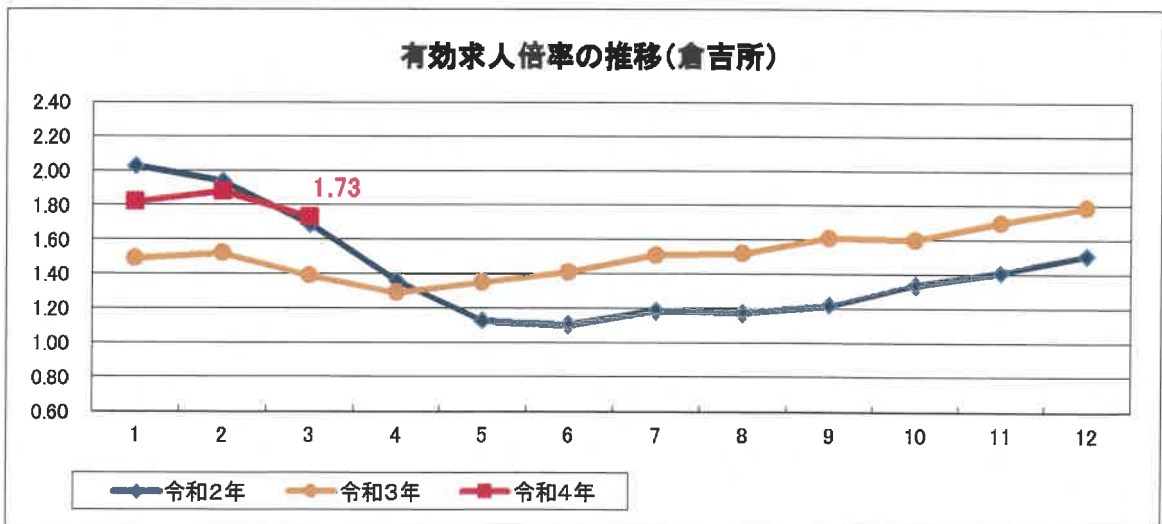
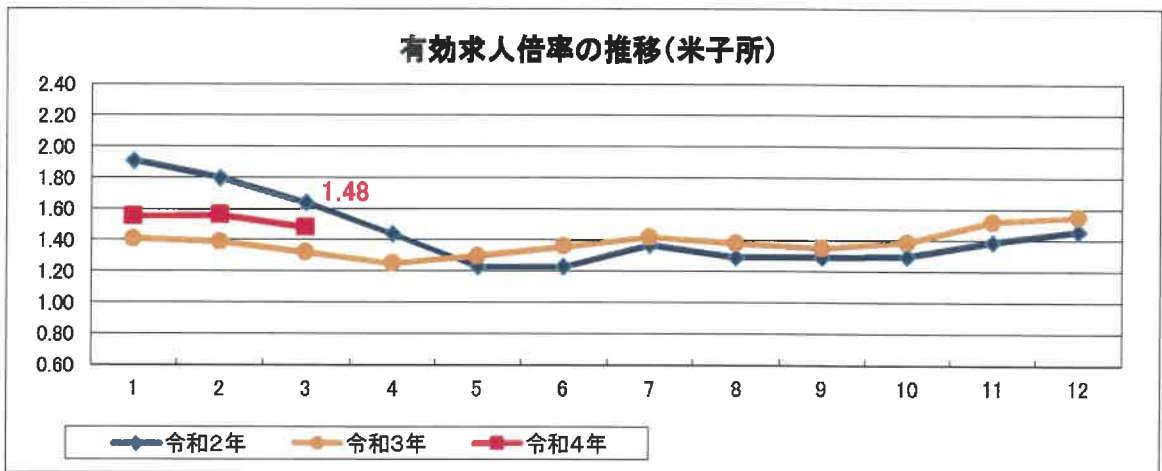
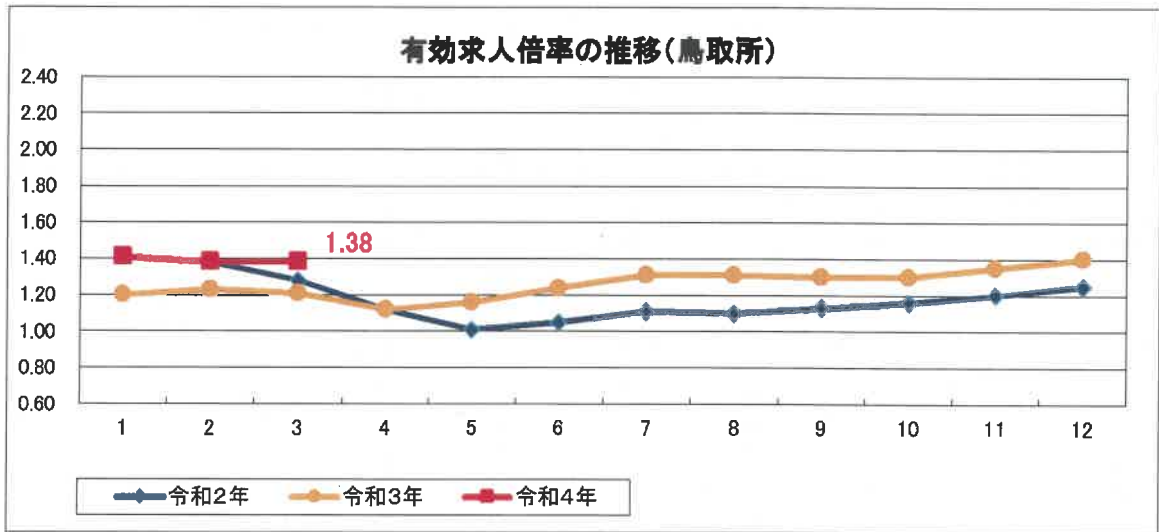
※鳥取県の有効求人倍率は季節調整値、安定所は原数値。

(注)ハローワークインターネットサービスの機能拡充に伴う令和3年9月以降の数値の取扱いについては、1頁の(注)2を参照。



※原数値

【参考2】 安定所別有効求人倍率の推移(パートを含む)・原数値



(注)ハローワークインターネットサービスの機能拡充に伴う令和3年9月以降の数値の取扱いについては、1頁の(注)2を参照。

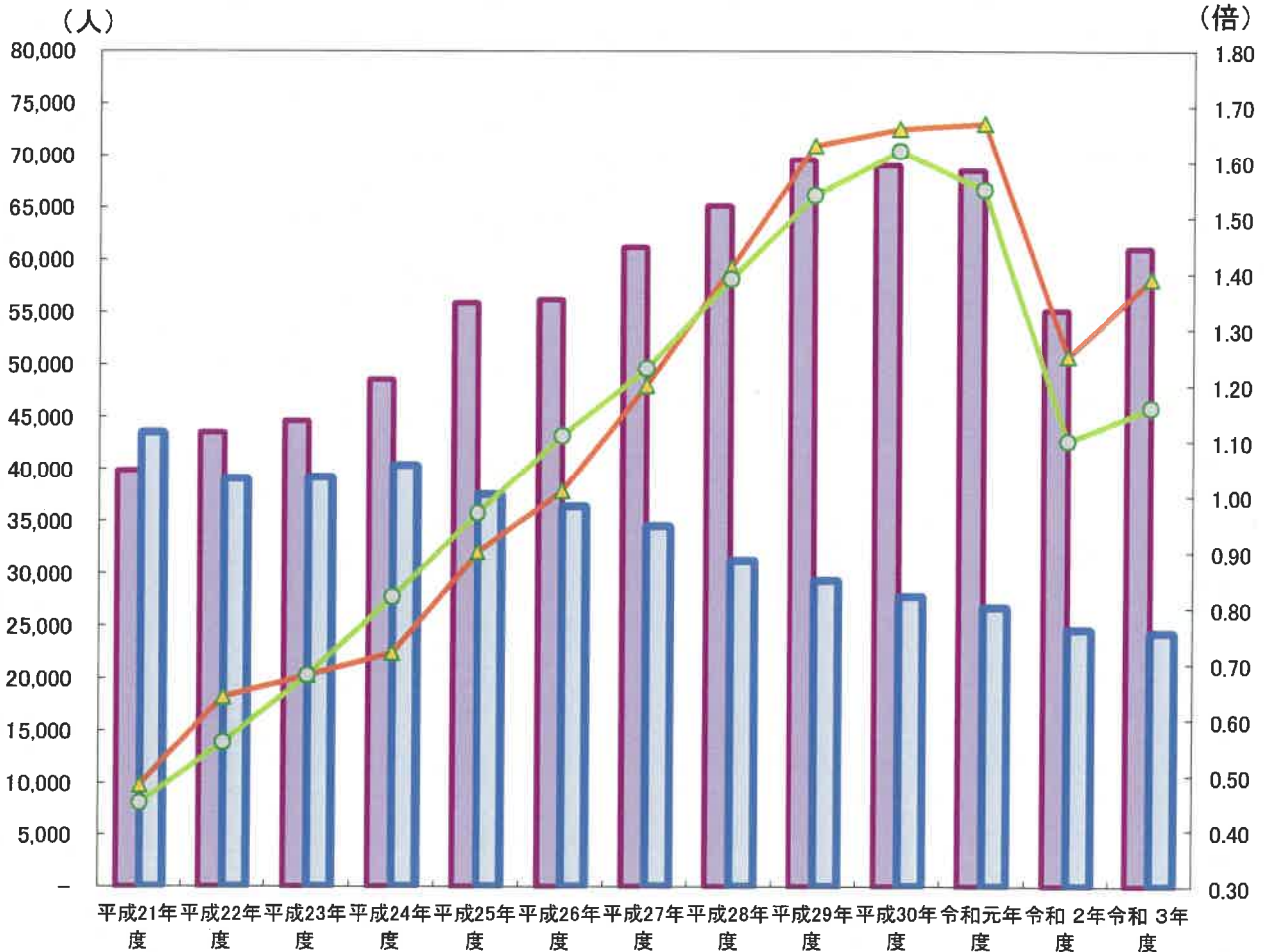
参考

求人・求職・求人倍率の動き(年度別状況)

原数値・パートを含む

項目	新規求人数	有効求人数	新規求職者数	有効求職者数	新規求人倍率	新規求人倍率(全国)	有効求人倍率	有効求人倍率(全国)
平成21年度	39,832	88,581	43,496	183,109	0.92	0.79	0.48	0.45
平成22年度	43,507	100,811	39,085	157,087	1.11	0.93	0.64	0.56
平成23年度	44,614	107,352	39,203	157,285	1.14	1.11	0.68	0.68
平成24年度	48,543	118,064	40,319	164,022	1.20	1.32	0.72	0.82
平成25年度	55,849	139,762	37,523	154,809	1.49	1.53	0.90	0.97
平成26年度	56,156	143,606	36,412	142,786	1.54	1.69	1.01	1.11
平成27年度	61,166	159,514	34,497	133,238	1.77	1.86	1.20	1.23
平成28年度	65,118	173,354	31,223	122,553	2.09	2.08	1.41	1.39
平成29年度	69,573	188,909	29,330	116,024	2.37	2.29	1.63	1.54
平成30年度	69,050	187,897	27,827	113,067	2.48	2.42	1.66	1.62
令和元年度	68,557	190,155	26,792	113,584	2.56	2.35	1.67	1.55
令和2年度	55,156	147,314	24,607	117,676	2.24	1.90	1.25	1.10
令和3年度	61,028	164,856	24,308	118,247	2.51	2.08	1.39	1.16

■ 新規求人数 ■ 新規求職者数 ▲ 有効求人倍率 ● 全国有効求人倍率



ハローワークのマッチング機能に関する主要指標の実績

(令和4年3月末)

県内ハローワークにおけるマッチング機能の主要指標の実績は、以下のとおりとなっています。

ハローワーク		鳥取	米子	倉吉	労働局計
項目					
就職件数(常用)	前年度実績	3,686	3,542	1,324	8,552
	実績	3,643	3,702	1,333	8,678
充足件数(常用)	前年度実績	3,600	3,667	1,175	8,442
	実績	3,676	3,812	1,240	8,728

(令和4年1月末)

ハローワーク		鳥取	米子	倉吉	労働局計
項目					
雇用保険受給者の 早期再就職件数	前年度実績	965	1,119	404	2,488
	実績	912	1,026	351	2,296

※雇用保険受給者の早期再就職件数は、2カ月遅れで集計されるため別計上としています。
 ※労働局計には、鳥取運輸支局の取扱件数も含まれます。
 ※ハローワークインターネットサービスの機能拡充に伴う令和3年9月以降の数値の取扱いについては、1頁の(注)2を参照。