

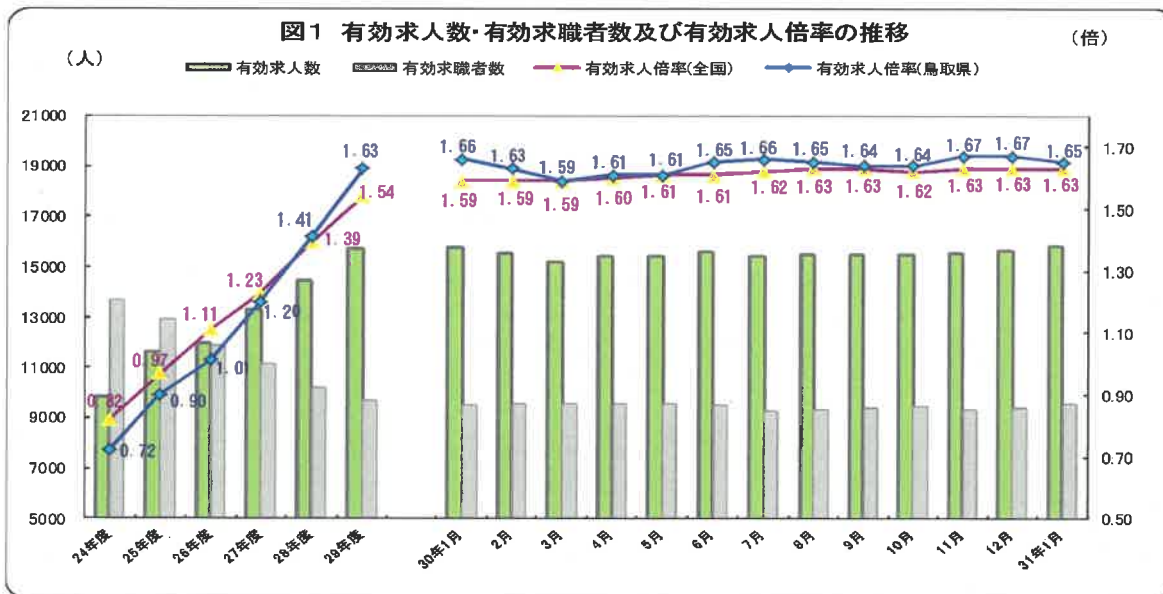
鳥取労働局発表  
平成31年3月1日(金)

鳥取労働局 局長 丸山 陽一  
職業安定部職業安定課長 花倉 隆  
地方労働市場情報官 荻原 晃  
電話 (0857) 29-1707

## 鳥取県内の雇用情勢（平成31年1月分）

— 有効求人倍率は1.65倍 前月より0.02ポイント低下 —

1月の有効求人倍率(季節調整値)は、1.65倍で前月より0.02ポイント低下。  
有効求人数(原数値)は、11か月ぶり、有効求職者数(原数値)は、69か月ぶりに前年同月を上回った。  
また、正社員の有効求人倍率(原数値)は1.16倍で、前年同月を0.08ポイント上回った。  
雇用情勢は、引き続き改善している。



※有効求人倍率の月別の数値は季節調整値である。平成30年12月以前の数値は新季節指数により改訂されている。

### 1 一般職業紹介状況

有効求人数(季節調整値)は、15,855人で前月より193人(1.2%)増加、有効求職者数(季節調整値)は、9,591人で前月より212人(2.3%)増加した。

有効求人倍率(季節調整値)は1.65倍となり、前月に比べて0.02ポイント低下した。

表1 (季節調整値)

	平成31年1月	平成30年12月	前月差 (前月比)	平成29年度平均値
有効求人数(人)	15,855	15,662	193 (+1.2%)	15,748
有効求職者数(人)	9,591	9,379	212 (+2.3%)	9,663
有効求人倍率(倍)	1.65	1.67	▲0.02 ポイント	1.63
全国有効求人倍率(倍)	1.63	1.63	0.00 ポイント	1.54

## 2 求人の動向（原数値）

新規求人（原数値）は6,370人で、前年同月と比較すると124人（2.0%）の増加となった。

これを産業別に見ると、建設業（43人 10.8%増）、製造業（32人 5.2%増）、宿泊業・飲食サービス業（16人 3.0%増）、医療・福祉（6人 0.5%増）、公務・その他（45人 11.1%増）などで増加し、運輸業・郵便業（16人 4.2%減）、卸売業・小売業（75人 7.0%減）、サービス業（3人 0.4%減）などで減少した。

表 2 （原数値）

（ ）前年同月値

主要産業	新規求人数			有効求人数		
	1月分 対前年同月	12月分	1月分 対前年同月	12月分	12月分	
産業計	( 6,246 ) 6,370	+124人 +2.0%	( 5,463 ) 5,214	( 15,991 ) 16,052	+61人 +0.4%	( 15,788 ) 15,455
建設業	( 399 ) 442	+43人 +10.8%	( 489 ) 477	( 1,239 ) 1,271	+32人 +2.6%	( 1,324 ) 1,224
製造業	( 619 ) 651	+32人 +5.2%	( 672 ) 511	( 1,744 ) 1,716	▲28人 ▲1.6%	( 1,855 ) 1,763
運輸業・郵便業	( 382 ) 366	▲16人 ▲4.2%	( 293 ) 267	( 890 ) 915	+25人 +2.8%	( 868 ) 925
卸売業・小売業	( 1,066 ) 991	▲75人 ▲7.0%	( 947 ) 790	( 2,792 ) 2,536	▲256人 ▲9.2%	( 2,648 ) 2,529
宿泊業・飲食サービス業	( 540 ) 556	+16人 +3.0%	( 591 ) 565	( 1,715 ) 1,634	▲81人 ▲4.7%	( 1,828 ) 1,683
医療・福祉	( 1,199 ) 1,205	+6人 +0.5%	( 832 ) 901	( 2,846 ) 2,848	+2人 +0.1%	( 2,732 ) 2,639
サービス業	( 758 ) 755	▲3人 ▲0.4%	( 407 ) 569	( 1,662 ) 1,853	+191人 +11.5%	( 1,606 ) 1,836
公務・その他	( 406 ) 451	+45人 +11.1%	( 467 ) 377	( 803 ) 829	+26人 +3.2%	( 577 ) 561

### 3 求職者の動向（原数値）

新規求職者数（原数値）は2,659人で、前年同月と比較して222人（9.1%）増加した。

また、常用新規求職者数（原数値）は2,575人で、前年同月と比較して185人（7.7%）増加した。

形態別に内訳を見ると、在職者（44人 4.3%減）で減少、無業者（41人 22.7%増）、離職者（188人 15.9%増）で増加した。離職者の内訳では、事業主都合離職者（57人 21.4%増）、自己都合離職者（127人 14.9%増）とも増加した。

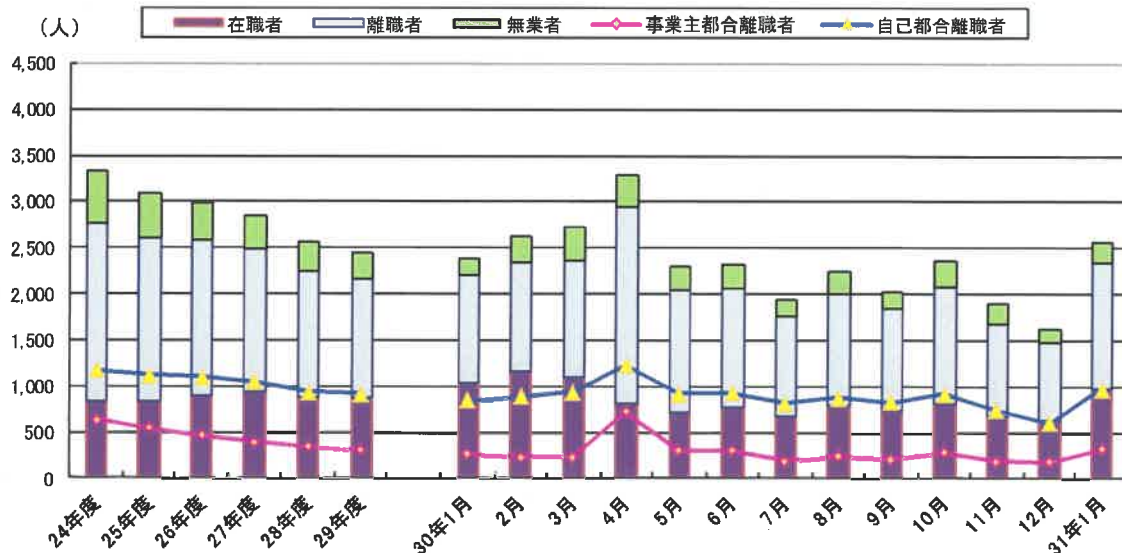
表 3 （原数値） ( ) 前年同月値

新規求職者数 (人)		有効求職者数 (人)	
1月分	12月分	1月分	12月分
( 2,437 )	( 1,824 )	( 8,845 )	( 8,563 )
2,659	1,698	8,901	8,378
対前年同月 222人 9.1%		対前年同月 56人 0.6%	

表 4 常用新規求職者（原数値） ( ) 前年同月値

	形態別新規求職者数	
	1月分 対前年同月	12月分
在職者	( 1,027 ) 983 ▲44人 ▲4.3%	( 676 ) 635
無業者	( 181 ) 222 +41人 +22.7%	( 180 ) 139
離職者	( 1,182 ) 1,370 +188人 +15.9%	( 882 ) 845
事業主都合	( 266 ) 323 +57人 +21.4%	( 210 ) 188
自己都合	( 851 ) 978 +127人 +14.9%	( 629 ) 608
合計	( 2,390 ) 2,575 +185人 +7.7%	( 1,738 ) 1,619

図2 離職理由等別新規求職者の推移(常用)



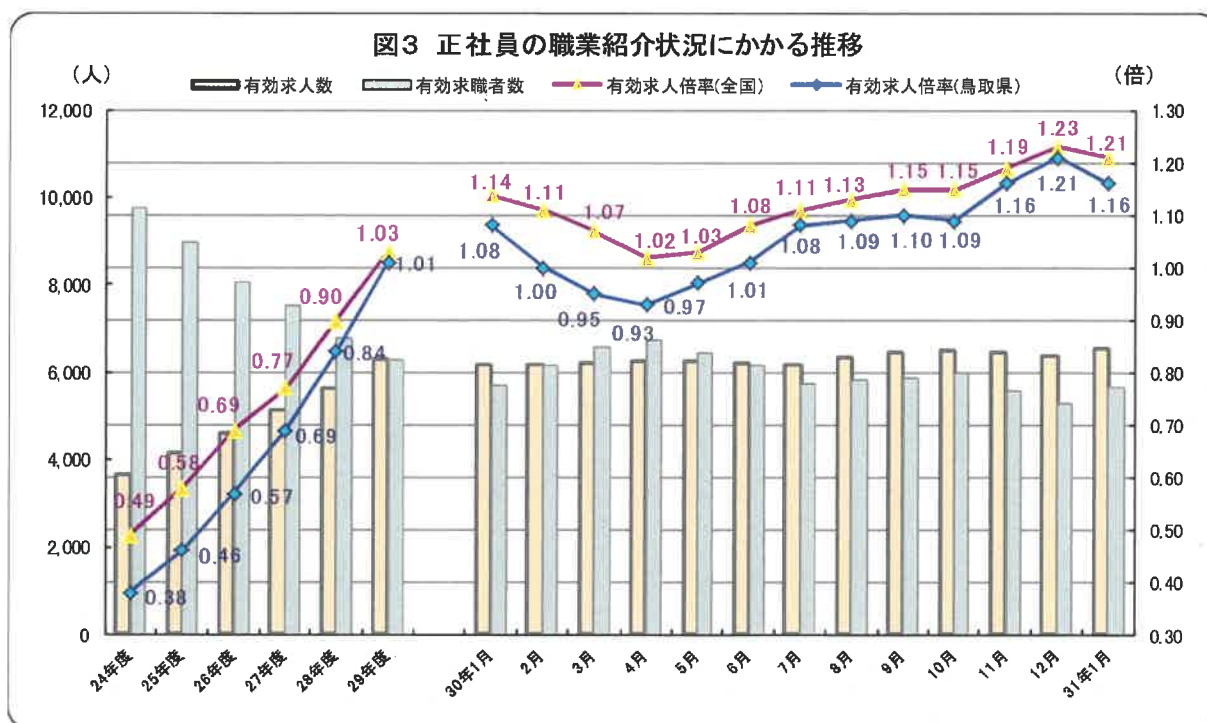
#### 4 正社員の求人動向（原数値）

正社員の有効求人数（原数値）は6,563人で前年同月より397人（6.4%）増加、正社員の有効求職者数（原数値）は5,659人で前年同月より35人（0.6%）減少した。

正社員の有効求人倍率（原数値）は1.16倍となり、前年同月を0.08ポイント上回った。

表 5 （原数値）

正社員	平成31年1月	平成30年1月	前年同月差（前年同月比）	平成30年12月
有効求人数(人)	6,563	6,166	397 (+6.4%)	6,391
有効求職者数(人)	5,659	5,694	▲ 35 (▲0.6%)	5,291
有効求人倍率(倍)	1.16	1.08	+0.08 ポイント	1.21
全国有効求人倍率(倍)	1.21	1.14	+0.07 ポイント	1.23



第1表 一般職業紹介状況(新規学卒者を除きパートタイムを含む)

資料1

平成31年1月

項目		年 月		季節調整値 対前月 増減率、差 (%、ポイント)	30年 1月	対前年同月 増減率、差 (%、ポイント)
		31年 1月	30年 12月			
全 数	1 有効求職者数 (人)	8,901	8,378	—	8,845	0.6
	季節調整値	9,591	9,379	2.3	9,518	—
	2 新規求職申込件数 (件)	2,659	1,698	—	2,437	9.1
	季節調整値	2,504	2,309	8.4	2,274	—
	3 有効求人数 (人)	16,052	15,455	—	15,991	0.4
	季節調整値	15,855	15,662	1.2	15,800	—
	4 新規求人数 (人)	6,370	5,214	—	6,246	2.0
	季節調整値	5,872	5,676	3.5	5,753	—
	5 就職件数 (件)	797	794	—	769	3.6
	6 充足数 (人)	773	750	—	738	4.7
常 用	7 有効求人倍率(3/1) (倍)	1.80	1.84	—	1.81	▲ 0.01
	季節調整値	1.65	1.67	▲ 0.02	1.66	—
	8 新規求人倍率(4/2) (倍)	2.40	3.07	—	2.56	▲ 0.16
	季節調整値	2.35	2.46	▲ 0.11	2.53	—
	9 就職率(5/2×100) (%)	30.0	46.8	—	31.6	▲ 1.6
	10 充足率(6/4×100) (%)	12.1	14.4	—	11.8	0.3
	11 有効求職者数 (人)	8,737	8,260		8,701	0.4
	12 新規求職申込件数 (件)	2,575	1,619		2,390	7.7
	13 有効求人数 (人)	13,946	13,213		13,880	0.5
	14 新規求人数 (人)	5,615	4,414		5,323	5.5
15 就職件数 (件)	653	652		631	3.5	
16 充足数 (人)	659	628		621	6.1	
17 有効求人倍率(13/11) (倍)	1.60	1.60		1.60	0.00	
18 新規求人倍率(14/12) (倍)	2.18	2.73		2.23	▲ 0.05	
19 就職率(15/12×100) (%)	25.4	40.3		26.4	▲ 1.0	
20 充足率(16/14×100) (%)	11.7	14.2		11.7	0.0	

(注) 季節調整法はセンサス局法Ⅱ(X-12-ARIMA)による。なお、平成30年12月以前の数値は新季節指数により改訂されている。

第2表 雇用形態別常用職業紹介状況(新規学卒者を除く)

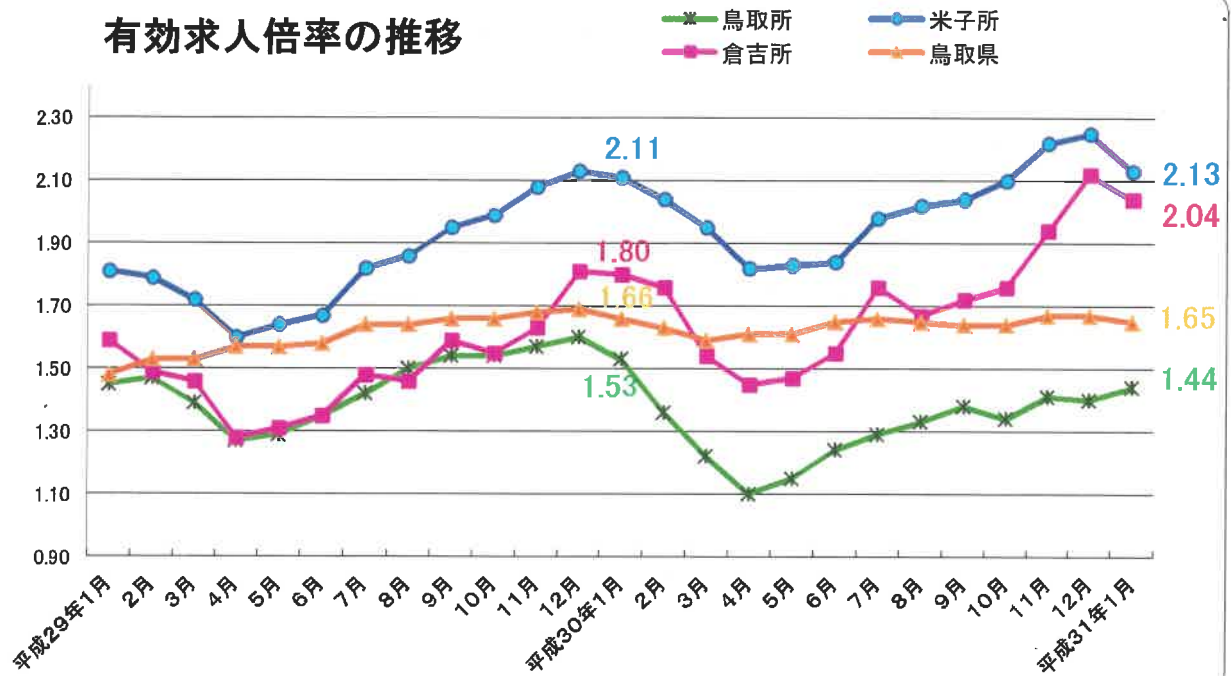
平成31年1月

項目	年 月	平成31年1月			対前年同月 増減率、差 (%、ポイント)
		31年 1月	30年 12月	30年 1月	
パートタイムを除く常用	1 有効求職者数 (人)	5,659	5,291	5,694	▲ 0.6
	2 新規求職申込件数 (件)	1,734	1,097	1,639	5.8
	3 有効求人数 (人)	8,483	8,088	8,422	0.7
	4 新規求人数 (人)	3,302	2,758	3,183	3.7
	5 就職件数 (件)	425	421	432	▲ 1.6
	6 充足数 (人)	428	405	422	1.4
	7 有効求人倍率(3/1) (倍)	1.50	1.53	1.48	0.02
	8 新規求人倍率(4/2) (倍)	1.90	2.51	1.94	▲ 0.04
	9 就職率(5/2×100) (%)	24.5	38.4	26.4	▲ 1.9
	10 充足率(6/4×100) (%)	13.0	14.7	13.3	▲ 0.3
正社員	11 有効求人数 (人)	6,563	6,391	6,166	6.4
	12 新規求人数 (人)	2,480	2,072	2,369	4.7
	13 就職件数 (人)	319	322	340	▲ 6.2
	14 充足数 (人)	322	307	330	▲ 2.4
	15 有効求人倍率(11/1) (倍)	1.16	1.21	1.08	0.08
	16 充足率(14/12×100) (%)	13.0	14.8	13.9	▲ 0.9
常用的パートタイム	17 有効求職者数 (人)	3,078	2,969	3,007	2.4
	18 新規求職申込件数 (件)	841	522	751	12.0
	19 有効求人数 (人)	5,463	5,125	5,458	0.1
	20 新規求人数 (人)	2,313	1,656	2,140	8.1
	21 就職件数 (件)	228	231	199	14.6
	22 充足数 (人)	231	223	199	16.1
	23 有効求人倍率(19/17) (倍)	1.77	1.73	1.82	▲ 0.05
	24 新規求人倍率(20/18) (倍)	2.75	3.17	2.85	▲ 0.10
	25 就職率(21/18×100) (%)	27.1	44.3	26.5	0.6
	26 充足率(22/20×100) (%)	10.0	13.5	9.3	0.7

(注) 正社員の有効求人倍率は正社員の有効求人数をパートタイムを除く常用の有効求職者数で除して算出しているが、パートタイムを除く常用の有効求職者には派遣労働者や契約社員を希望する者も含まれるため、厳密な意味での正社員求人倍率より低い値となる。

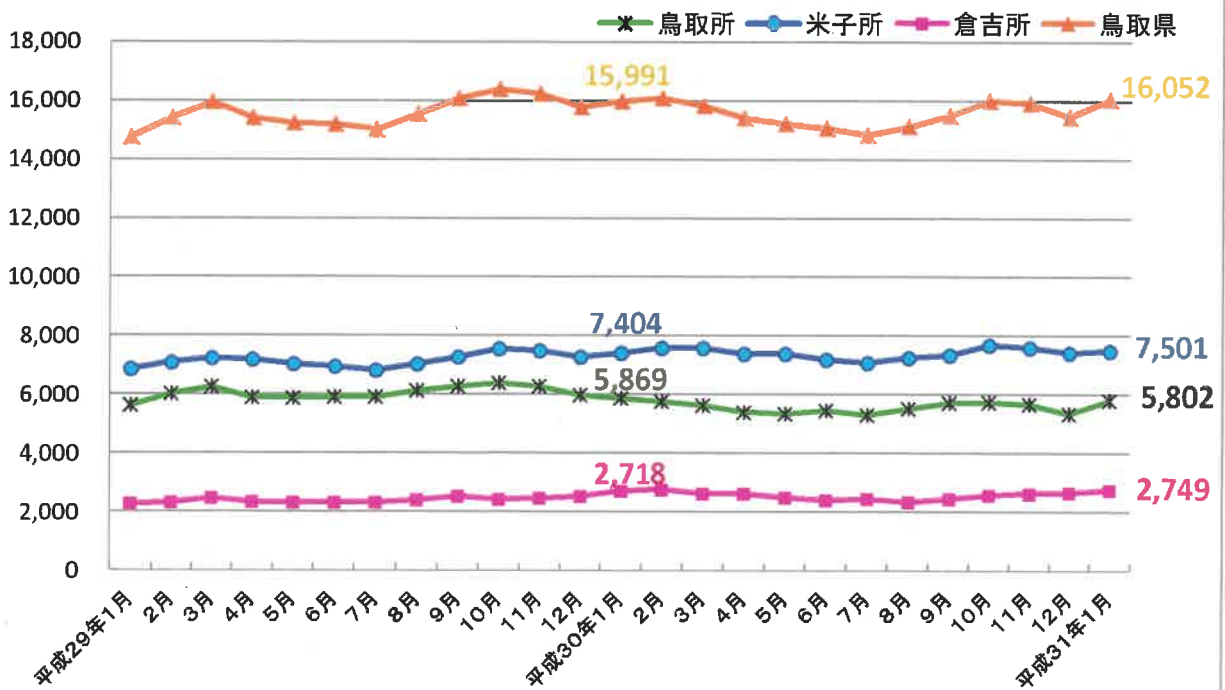
【参考】安定所別有効求人数・有効求人倍率の推移(パートを含む)

有効求人倍率の推移

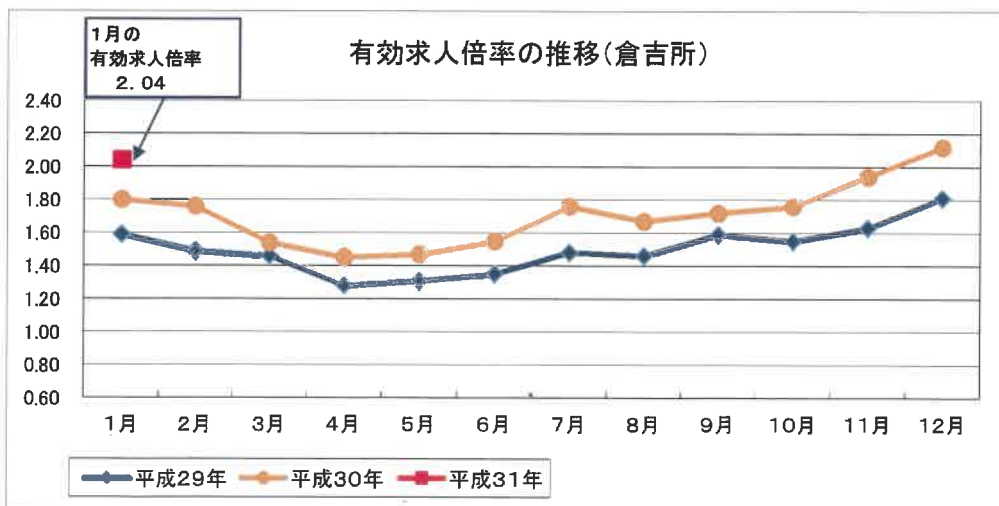
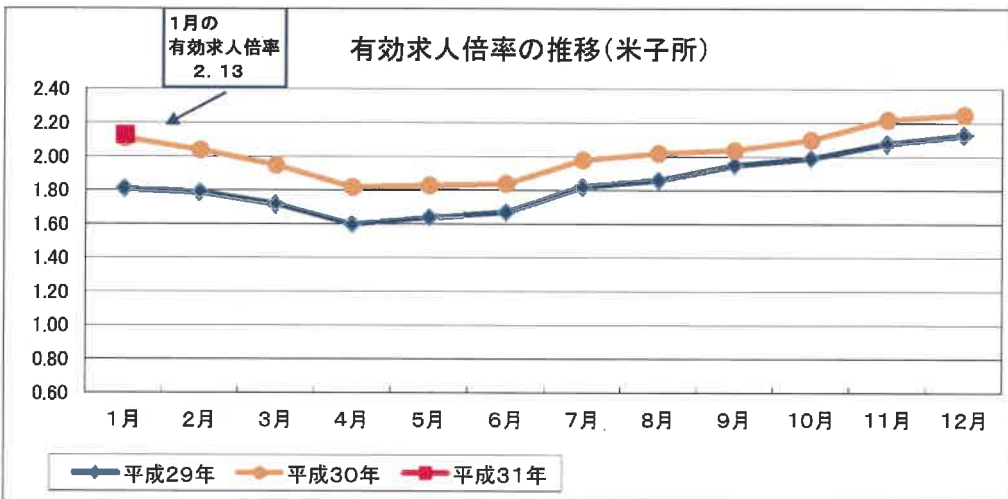
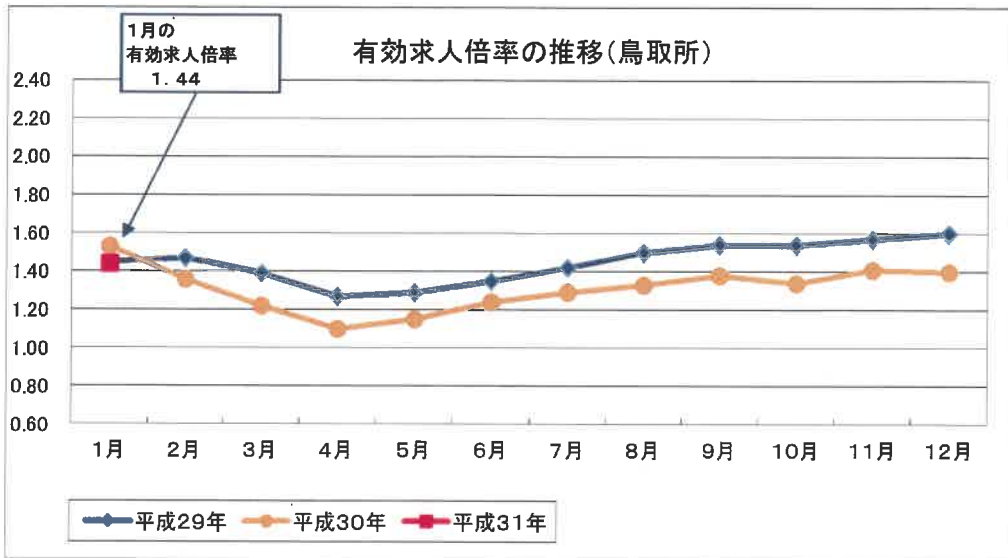


※鳥取県の有効求人倍率は季節調整値、安定所は原数値。

有効求人数の推移



【参考】 安定所別有効求人倍率の推移(パートを含む)





# 季節調整値の改訂等について

鳥取労働局職業安定部

## 季節調整とは

求人数や求職者数は、経済状況だけではなく、天候や社会習慣等の季節的理由によっても変化する。そのため、求人数・求職者数などが前月と比べて増えたか減ったかをみるとき、それが例年のパターンなのか経済実態を反映した傾向なのか見分ける必要がある。

例えば、年度末は離職する者が多いため、求職者数は、毎年3月、4月にかけて増加し、5月に減少、秋口から年末にかけて減少というパターンが例年見られる。

季節調整値とは、このような例年のパターンを取り除いて、直接前期のデータと比較できるようにした指数のことである。

## 季節調整値の改訂

職業安定業務統計では、全国、都道府県単位で、毎年1回、前年1年分のデータが揃った段階で、統計的な手法【センサス局法Ⅱ（X-12-ARIMA）】に基づき、過去5年間に遡って再計算を行い、改訂後の季節調整値を公表している。

再計算後の新規・有効求職者数及び再計算後の新規・有効求人数を基に、新規求人倍率、有効求人倍率の季節調整値を改訂するものである。

## 季節調整値の改訂による有効求人倍率等(直近12か月の状況)

	有効求人倍率			新規求人倍率		
	改訂後	改訂前		改訂後	改訂前	
平成30年1月	1.66	1.68	-0.02	2.53	2.69	-0.16
2月	1.63	1.61	0.02	2.23	2.10	0.13
3月	1.59	1.58	0.01	2.37	2.38	-0.01
4月	1.61	1.58	0.03	2.47	2.45	0.02
5月	1.61	1.60	0.01	2.41	2.41	0.00
6月	1.65	1.64	0.01	2.37	2.30	0.07
7月	1.66	1.67	-0.01	2.47	2.58	-0.11
8月	1.65	1.66	-0.01	2.38	2.31	0.07
9月	1.64	1.64	0.00	2.40	2.41	-0.01
10月	1.64	1.63	0.01	2.45	2.44	0.01
11月	1.67	1.71	-0.04	2.54	2.59	-0.05
12月	1.67	1.69	-0.02	2.46	2.43	0.03

## ハローワークのマッチング機能に関する主要指標の実績

(平成31年1月末)

県内ハローワークにおけるマッチング機能の主要指標の1月末時点の到達目標値に対する実績及び達成状況は、以下のとおりとなっています。

ハローワーク		鳥取	米子	倉吉	労働局計
項目					
就職件数(常用)	1月末 目標値	3,858	3,646	1,514	9,018
	実績	3,785	3,511	1,367	8,663
	達成率	98.1%	96.3%	90.3%	96.1%
充足件数(常用)	1月末 目標値	3,727	3,728	1,383	8,838
	実績	3,605	3,547	1,303	8,455
	達成率	96.7%	95.1%	94.2%	95.7%

(平成30年11月末)

雇用保険受給者の 早期再就職件数	11月末 目標値	830	966	371	2,167
	実績	863	979	367	2,209
	達成率	104.0%	101.3%	98.9%	101.9%

※ 雇用保険受給者の早期再就職件数については、2カ月遅れで集計されるため別計上としています。