

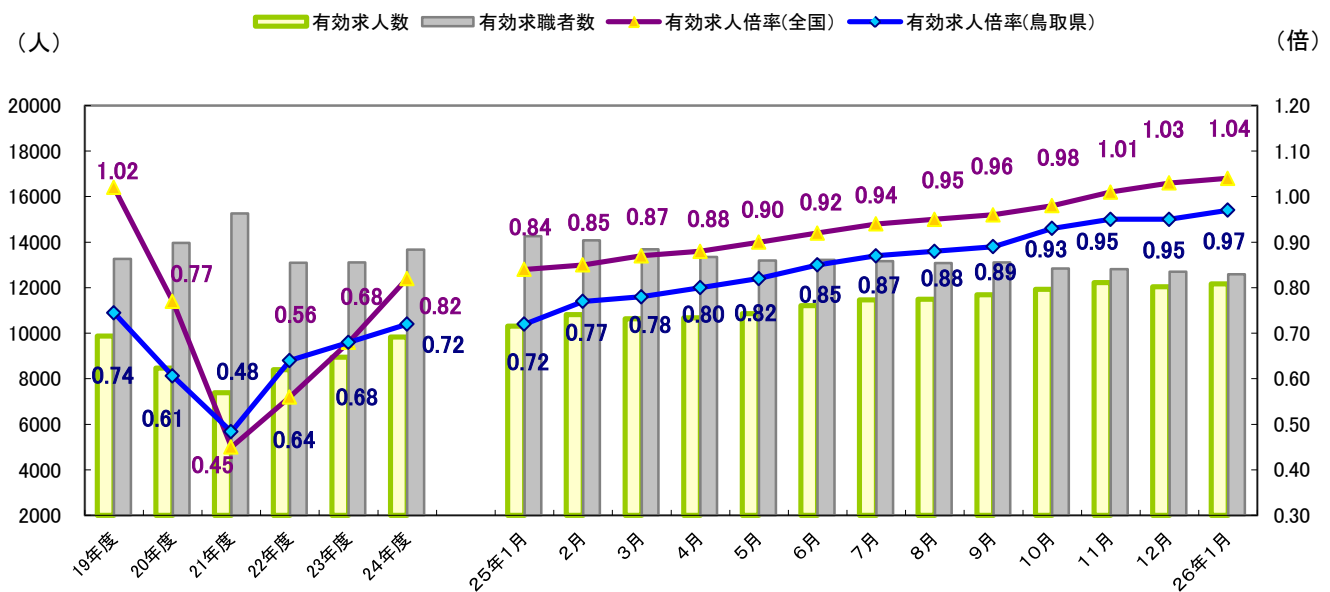
鳥取県内の雇用情勢（平成26年1月分）について

概況

県内の1月の有効求人倍率は、前月を0.02ポイント上回る0.97倍となり、有効求人数は前年同月を1年10ヶ月連続して上回るなど、改善傾向が続いている。

なお、正社員の有効求人倍率は0.54倍で、全国平均0.67倍と比べると、厳しい状況が続いている。

図1 有効求人数・有効求職者数及び有効求人倍率の推移



有効求人数（季節調整値）は12,170人で、前月より132人(1.1%)増加し、有効求職者数（季節調整値）は12,583人で、前月より113人(0.9%)減少となった。

有効求人倍率は、0.97倍となり前月より0.02ポイント上回った。

表1（季節調整値）

	平成26年1月	平成25年12月	前月差(前月比)	平成24年度月平均
有効求人数 (人)	12,170	12,038	+132(+1.1%)	9,839
有効求職者数 (人)	12,583	12,696	△113(△0.9%)	13,669
有効求人倍率 (倍)	0.97	0.95	+0.02ポイント	0.72
全国有効求人倍率 (倍)	1.04	1.03	+0.01ポイント	0.82

求人動向（原数値）

新規求人数は5,321人で、前月より1,548人(41.0%)増加となった。

これを産業別にみると、公務・その他245人(111.9%増)、卸売業・小売業463人(82.5%増)、運輸業・郵便業95人(63.3%増)、製造業178人(48.0%増)、建設業100人(38.5%増)、医療・福祉151人(20.2%増)、宿泊業・飲食サービス業28人(6.5%増)、サービス業(その他)25人(4.7%増)で増加した。

有効求人数は12,096人で、前月より553人(4.8%)増加となった。

これを産業別にみると、公務・その他363人(128.3%増)、卸売業・小売業249人(13.5%増)、製造業102人(9.3%増)、医療・福祉117人(5.8%増)で増加したが、サービス業(その他)144人(9.4%減)、宿泊業・飲食サービス業134人(9.1%減)、建設業59人(5.7%減)、運輸業・郵便業23人(4.1%減)で減少した。

表2（原数値） ()前年同月値 []前年同月比(%)

主要産業	新規求人数 (人)			有効求人数 (人)		
	1月分	12月分	対前月	1月分	12月分	対前月
産業計	(4,442) 5,321 [+19.8]	(3,614) 3,773 [+4.4]	+1,548人 +41.0%	(10,216) 12,096 [+18.4]	(9,589) 11,543 [+20.4]	+553人 +4.8%
建設業	(355) 360 [+1.4]	(267) 260 [△2.6]	+100人 +38.5%	(822) 968 [+17.8]	(812) 1,027 [+26.5]	△59人 △5.7%
製造業	(320) 549 [+71.6]	(228) 371 [+62.7]	+178人 +48.0%	(679) 1,204 [+77.3]	(654) 1,102 [+68.5]	+102人 +9.3%
運輸業・郵便業	(233) 245 [+5.2]	(101) 150 [+48.5]	+95人 +63.3%	(405) 539 [+33.1]	(352) 562 [+59.7]	△23人 △4.1%
卸売業・小売業	(684) 1,024 [+49.7]	(721) 561 [△22.2]	+463人 +82.5%	(1,875) 2,091 [+11.5]	(1,763) 1,842 [+4.5]	+249人 +13.5%
宿泊業・飲食サービス業	(477) 456 [△4.4]	(329) 428 [+30.1]	+28人 +6.5%	(1,221) 1,338 [+9.6]	(1,258) 1,472 [+17.0]	△134人 △9.1%
医療・福祉	(848) 900 [+6.1]	(785) 749 [△4.6]	+151人 +20.2%	(1,983) 2,123 [+7.1]	(1,884) 2,006 [+6.5]	+117人 +5.8%
サービス業	(455) 556 [+22.2]	(377) 531 [+40.8]	+25人 +4.7%	(1,010) 1,393 [+37.9]	(960) 1,537 [+60.1]	△144人 △9.4%
公務・その他	(366) 464 [+26.8]	(269) 219 [△18.6]	+245人 +111.9%	(542) 646 [+19.2]	(369) 283 [△23.3]	+363人 +128.3%

正社員の求人動向

正社員の有効求人倍率（原数値）は0.54倍となり、前月を0.01ポイント上回り、前年同月を0.15ポイント上回った。

全国は0.67倍となり、前月を0.01ポイント上回り、前年同月を0.12ポイント上回った。

求職者の動向（原数値）

新規求職者数は3,467人で、前月より1,104人(46.7%)増加となった。

常用新規求職者数3,360人(1,099人、前月比48.6%増)で、事業主都合は519人(24人、同4.8%増)、自己都合は1,238人(421人、同51.5%増)、無業者は441人(187人、同72.6%増)、在職者は1,072人(449人、同72.1%増)と増加した。

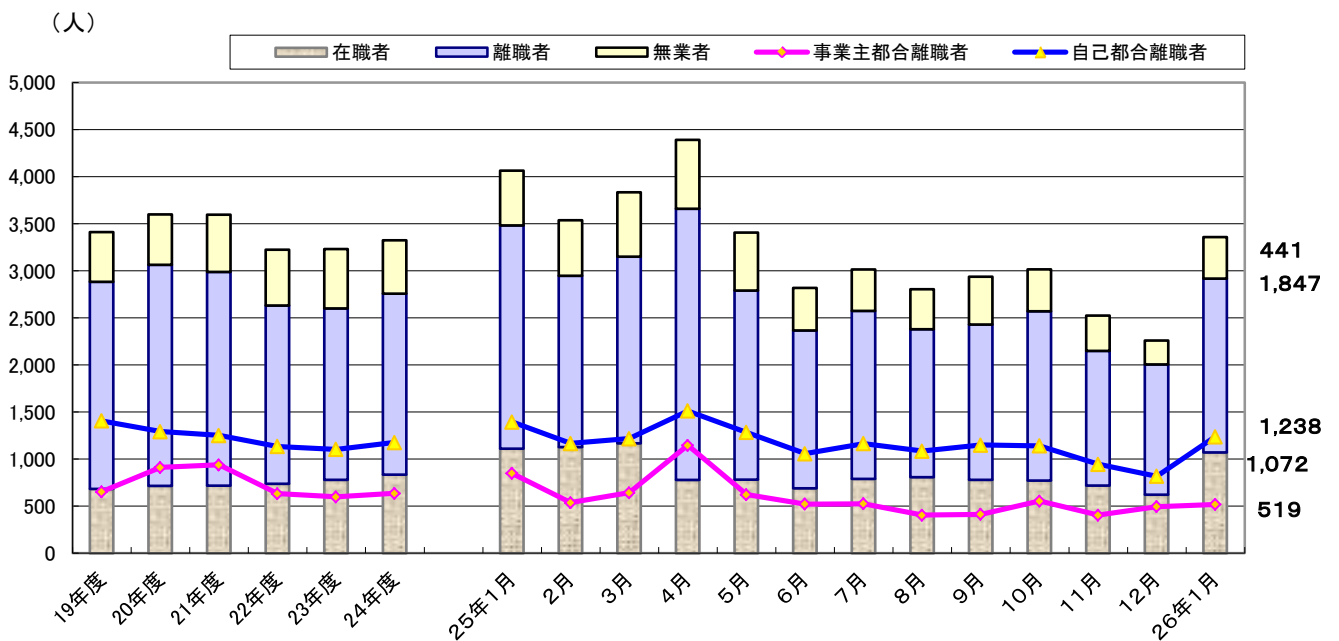
表3 (原数値) ()前年同月値 []前年同月比(%)

新規求職者数 (人)			有効求職者数 (人)		
1月分	12月分	対前月	1月分	12月分	対前月
(4,160)	(2,477)	+1,104人	(13,207)	(12,165)	+530人
3,467 [△16.7]	2,363 [△4.6]	+46.7%	11,695 [△11.4]	11,165 [△8.2]	+4.7%

表4 常用新規求職者（原数値） ()前年同月値 []前年同月比(%)

常用態様別	1月分 (人)	12月分 (人)	対前月
在職者	(1,112)	(698)	+449人
	1,072 [△3.6]	623 [△10.7]	+72.1%
無業者	(582)	(352)	+187人
	441 [△24.2]	254 [△27.8]	+73.6%
離職者	(2,372)	(1,312)	+463人
	1,847 [△22.1]	1,384 [△5.5]	+33.5%
事業主都合	(848)	(421)	+24人
	519 [△38.8]	495 [+17.6]	+4.8%
自己都合	(1,394)	(829)	+421人
	1,238 [△11.2]	817 [△1.4]	+51.5%
合計	(4,066)	(2,362)	+1,099人
	3,360 [△17.4]	2,251 [△4.3]	+48.6%

図2 離職理由等別新規求職者の推移(常用)



第1表 一般職業紹介状況(新規学卒者を除きパートタイムを含む)

資料1

平成26年1月

項目	年 月	26年 1月	25年 12月	対前月	25年 1月	対前年同月
				増減率、差 (%、ポイント)		増減率、差 (%、ポイント)
全 数 常 用	1 有効求職者数 (人)	11,695	11,165	4.7	13,207	△ 11.4
	季節調整値	12,583	12,696	△ 0.9	14,259	△ 11.8
	2 新規求職申込件数 (件)	3,467	2,363	46.7	4,160	△ 16.7
	季節調整値	3,057	3,191	△ 4.2	3,701	△ 17.4
	3 有効求人数 (人)	12,096	11,543	4.8	10,216	18.4
	季節調整値	12,170	12,038	1.1	10,307	18.1
	4 新規求人数 (人)	5,321	3,773	41.0	4,442	19.8
	季節調整値	5,089	4,522	12.5	4,248	19.8
	5 就職件数 (件)	1,124	1,029	9.2	1,104	1.8
	6 充足数 (人)	1,065	995	7.0	1,078	△ 1.2
	7 有効求人倍率 (3/1) (倍)	1.03	1.03	0.00	0.77	0.26
	季節調整値	0.97	0.95	0.02	0.72	0.25
	8 新規求人倍率 (4/2) (倍)	1.53	1.60	△ 0.07	1.07	0.46
	季節調整値	1.66	1.42	0.24	1.15	0.51
	9 就職率(5/2*100) (%)	32.4	43.5	△ 11.1	26.5	5.9
	10 充足率(6/4*100) (%)	20.0	26.4	△ 6.4	24.3	△ 4.3
	11 有効求職者数 (人)	11,467	11,021	4.0	8,962	28.0
	12 新規求職申込件数 (件)	3,360	2,261	48.6	4,066	△ 17.4
	13 有効求人数 (人)	10,265	9,429	8.9	8,962	14.5
	14 新規求人数 (人)	4,548	2,954	54.0	3,969	14.6
15 就職件数 (件)	844	830	1.7	856	△ 1.4	
16 充足数 (人)	811	814	△ 0.4	830	△ 2.3	
17 有効求人倍率(13/11) (倍)	0.90	0.86	0.04	1.00	△ 0.10	
18 新規求人倍率(14/12) (倍)	1.35	1.31	0.04	0.98	0.37	
19 就職率(15/12*100) (%)	25.1	36.7	△ 11.6	21.1	4.1	
20 充足率(16/14*100) (%)	17.8	27.6	△ 9.7	20.9	△ 3.1	

(注) 季節調整法はセンサス局法Ⅱ(X-12-ARIMA)による。なお、平成25年12月以前の数値は新季節指数により改訂されている。

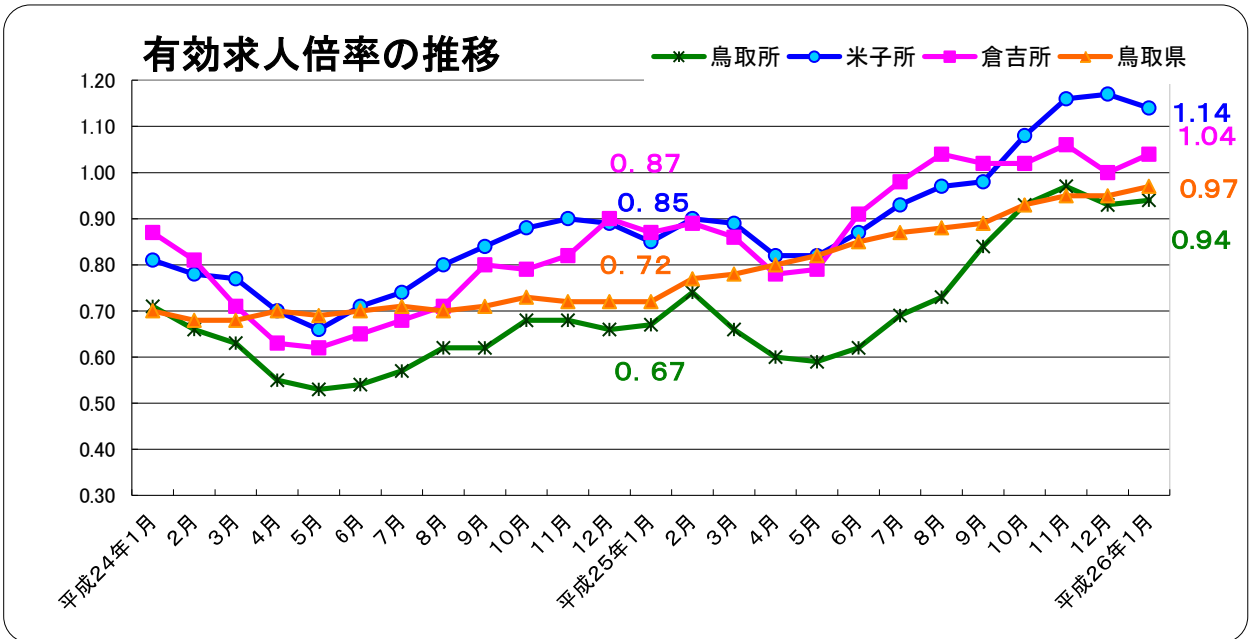
第2表 雇用形態別常用職業紹介状況(新規学卒者を除く)

平成26年1月

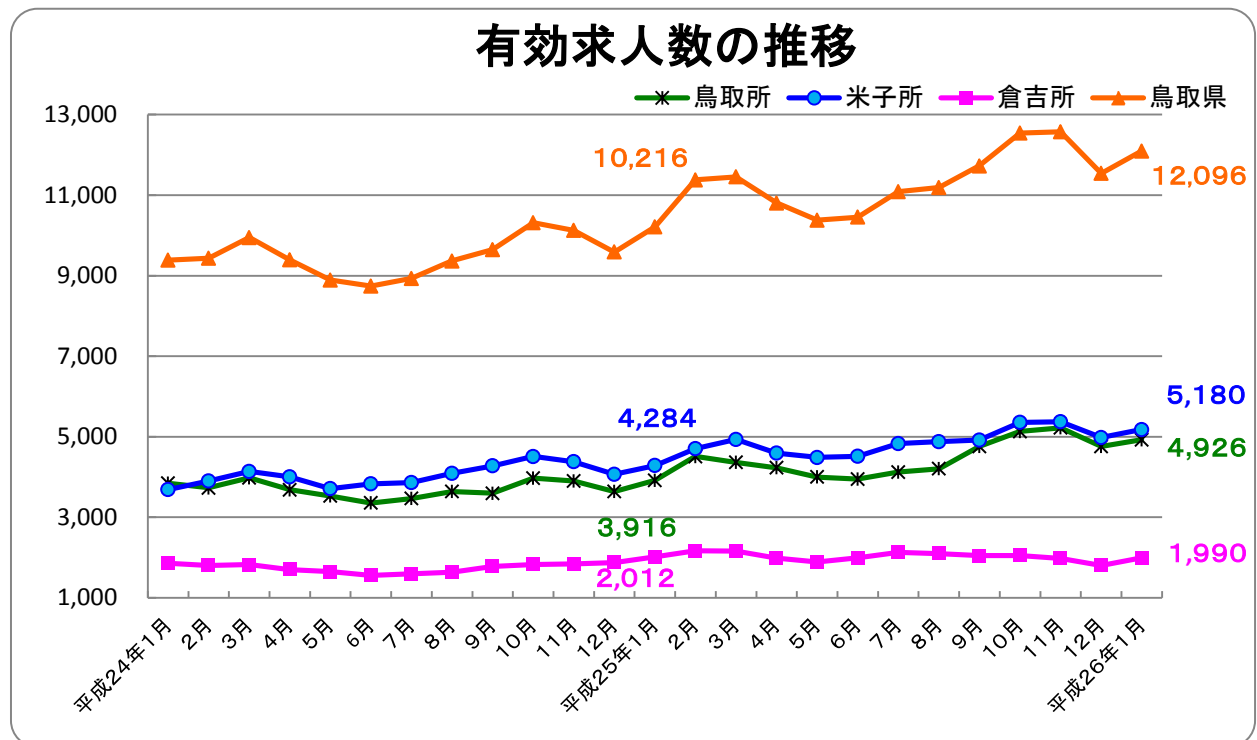
項目	年月	26年		対前月 増減率、差 (%、ポイント)	25年	
		1月	12月		1月	対前年同月 増減率、差 (%、ポイント)
パートタイムを除く常用	1 有効求職者数 (人)	8,068	7,698	4.8	9,441	△ 14.5
	2 新規求職申込件数 (件)	2,392	1,632	46.6	2,959	△ 19.2
	3 有効求人数 (人)	6,128	5,710	7.3	5,171	18.5
	4 新規求人数 (人)	2,624	1,875	39.9	2,272	15.5
	5 就職件数 (件)	548	538	1.9	535	2.4
	6 充足数 (人)	523	536	△ 2.4	517	1.2
	7 有効求人倍率(3/1) (倍)	0.76	0.74	0.02	0.55	0.21
	8 新規求人倍率(4/2) (倍)	1.10	1.15	△ 0.05	0.77	0.33
	9 就職率(5/2*100) (%)	22.9	33.0	△ 10.1	18.1	4.8
	10 充足率(6/4*100) (%)	19.9	28.6	△ 8.7	22.8	△ 2.9
正社員	11 有効求人数 (人)	4,341	4,118	5.4	3,727	16.5
	12 新規求人数 (人)	1,758	1,306	34.6	1,600	9.9
	13 就職件数 (人)	370	353	4.8	370	0.0
	14 充足数 (人)	352	360	△ 2.2	358	△ 1.7
	15 有効求人倍率(11/1) (倍)	0.54	0.53	0.01	0.39	0.15
	16 充足率(14/12*100) (%)	20.0	27.6	△ 7.6	22.4	△ 2.4
常用的パートタイム	17 有効求職者数 (人)	3,399	3,323	2.3	3,552	△ 4.3
	18 新規求職申込件数 (件)	968	629	53.9	1,107	△ 12.6
	19 有効求人数 (人)	4,137	3,719	11.2	3,791	9.1
	20 新規求人数 (人)	1,924	1,079	78.3	1,697	13.4
	21 就職件数 (件)	296	292	1.4	321	△ 7.8
	22 充足数 (人)	288	278	3.6	313	△ 8.0
	23 有効求人倍率(19/17) (倍)	1.22	1.12	0.10	1.07	0.15
	24 新規求人倍率(20/18) (倍)	1.99	1.72	0.27	1.53	0.46
	25 就職率(21/18*100) (%)	30.6	46.4	△ 15.8	29.0	1.6
	26 充足率(22/20*100) (%)	15.0	25.8	△ 10.8	18.4	△ 3.5

(注) 正社員の有効求人倍率は正社員の有効求人数をパートタイムを除く常用の有効求職者数で除して算出しているが、パートタイムを除く常用の有効求職者には派遣労働者や契約社員を希望する者も含まれるため、厳密な意味での正社員求人倍率より低い値となる。

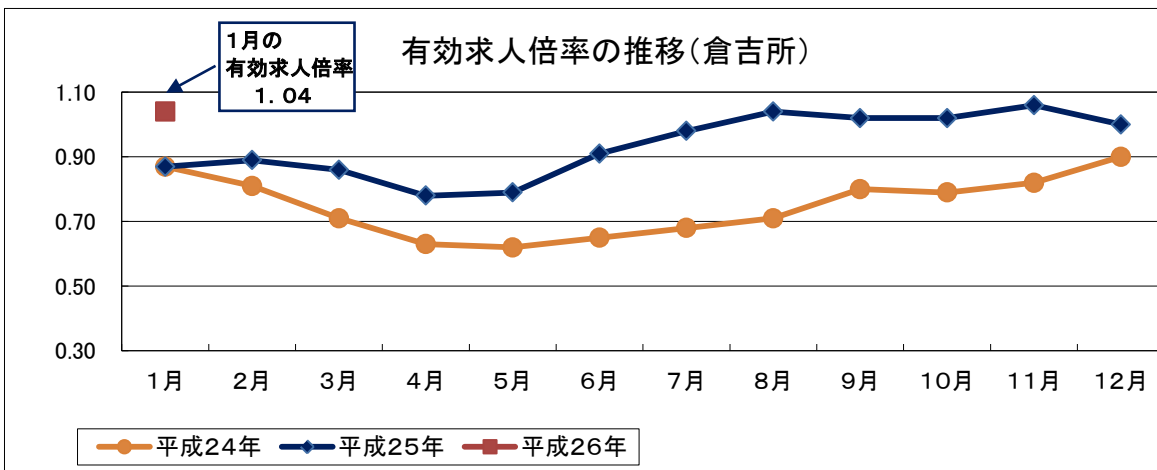
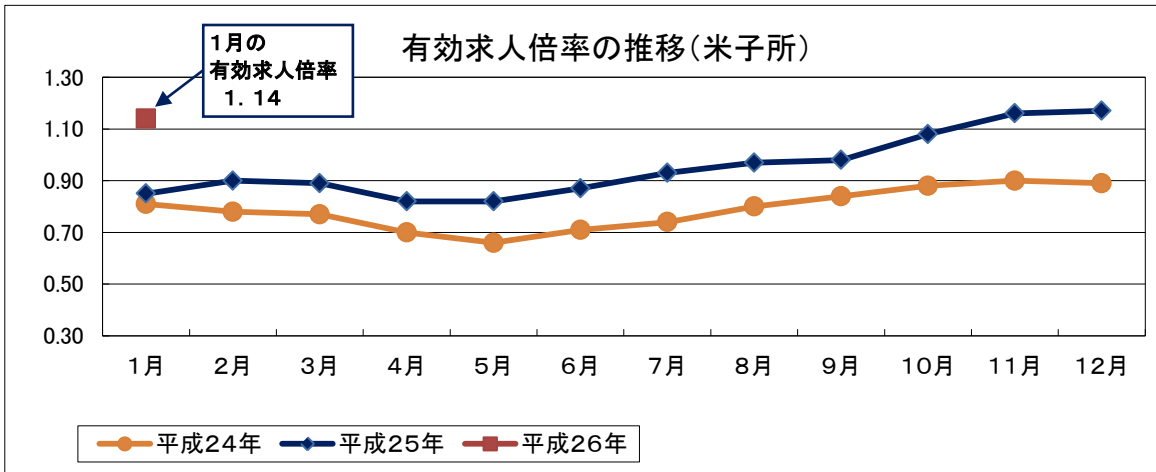
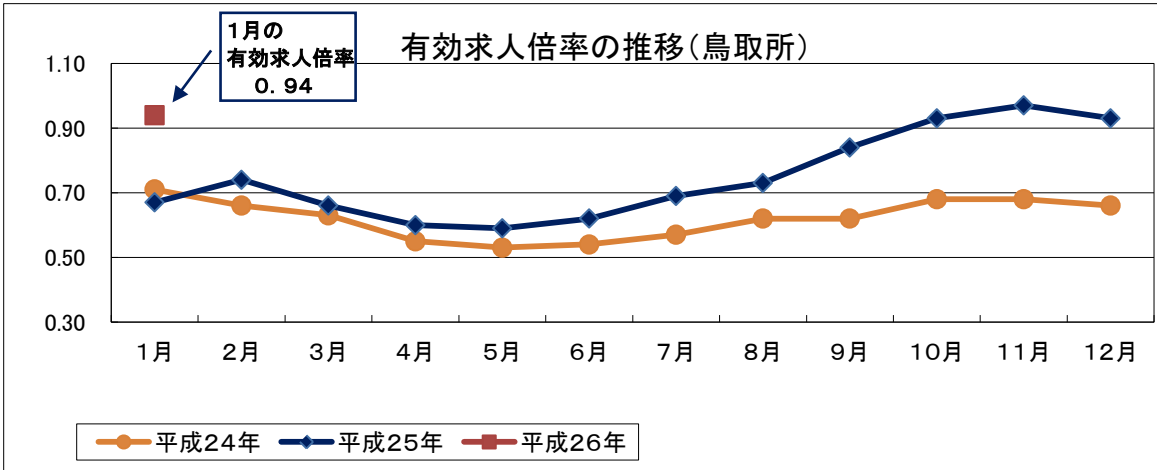
【参考】 安定所別有効求人数・有効求人倍率の推移(パートを含む)



※鳥取県の有効求人倍率は季節調整値、安定所は原数値。



【参考】 安定所別有効求人倍率の推移(パートを含む)



季節調整の考え方

月次統計には、天候や社会習慣、カレンダー要因等の影響により、毎年季節的な要因で毎年同じような動きをするものがあり、これを「季節変動」と呼んでいます。

月次統計を分析し、前月や前々月と比較する場合には、原数値に季節変動による変化分が含まれるため、原数値から季節変動を除去した結果である「季節調整値」として公表を行っている。

これにより、季節調整値（季節調整された数値）は、前月との比較の際に使用し、原数値（季節調整していない数値）は、前年同月との比較の際に使用する。

季節変動パターンは、毎年少しずつ変化していきます。直近の季節変動パターンを結果数値に的確に反映させるため、季節調整値を毎年1月分公表時に過去5年分の結果数値までさかのぼり改訂している。

季節調整済有効求人倍率（新規学卒者を除きパートタイムを含む）

西暦	和暦		1月	2月	3月	4月	5月	6月	7月	8月	9月	10月	11月	12月	年計	年度計
9年	21年	(改訂) 全国	0.64	0.57	0.52	0.49	0.46	0.44	0.43	0.42	0.43	0.44	0.44	0.44	0.47	0.45
		(改訂) 鳥取	0.53	0.48	0.46	0.46	0.46	0.45	0.45	0.45	0.48	0.50(-0.01)	0.49	0.49	0.47	0.48
10年	22年	(改訂) 全国	0.45	0.46	0.48	0.49	0.50	0.52	0.53	0.54	0.55	0.56	0.58	0.59	0.52	0.56
		(改訂) 鳥取	0.50	0.53(+0.01)	0.56	0.55	0.57	0.59	0.61	0.65	0.63	0.65	0.68	0.69(+0.01)	0.60	0.64
11年	23年	(改訂) 全国	0.60	0.62	0.62	0.62(+0.01)	0.61	0.62	0.64	0.65	0.67	0.69	0.71	0.72	0.65	0.68
		(改訂) 鳥取	0.71(+0.01)	0.70	0.71(+0.01)	0.69(+0.01)	0.71	0.70	0.65(-0.01)	0.68	0.68	0.65(-0.01)	0.66	0.69(+0.01)	0.68	0.68
12年	24年	(改訂) 全国	0.74	0.75	0.77(+0.01)	0.79	0.80	0.81	0.81	0.81	0.81	0.82(+0.01)	0.82	0.83	0.80	0.82
		(改訂) 鳥取	0.71(+0.01)	0.68	0.69(+0.01)	0.70	0.69	0.69(-0.01)	0.70(-0.01)	0.70	0.72(+0.01)	0.72(-0.01)	0.71(-0.01)	0.73(+0.01)	0.70	0.72
13年	25年	(改訂) 全国	0.84(-0.01)	0.85	0.87(+0.01)	0.88(-0.01)	0.90	0.92	0.94	0.95	0.96(+0.01)	0.98	1.01(+0.01)	1.03	0.93	
		(改訂) 鳥取	0.72(+0.02)	0.77	0.78(+0.01)	0.80(+0.01)	0.82	0.85	0.87(-0.02)	0.88	0.89	0.93(-0.01)	0.95(-0.02)	0.95(+0.01)	0.85	

(注) 1. 季節調整法はセンサス局法Ⅱ(X-12-ARIMA)による。なお、平成25年12月以前の数値は新季節指数により改訂されている。