

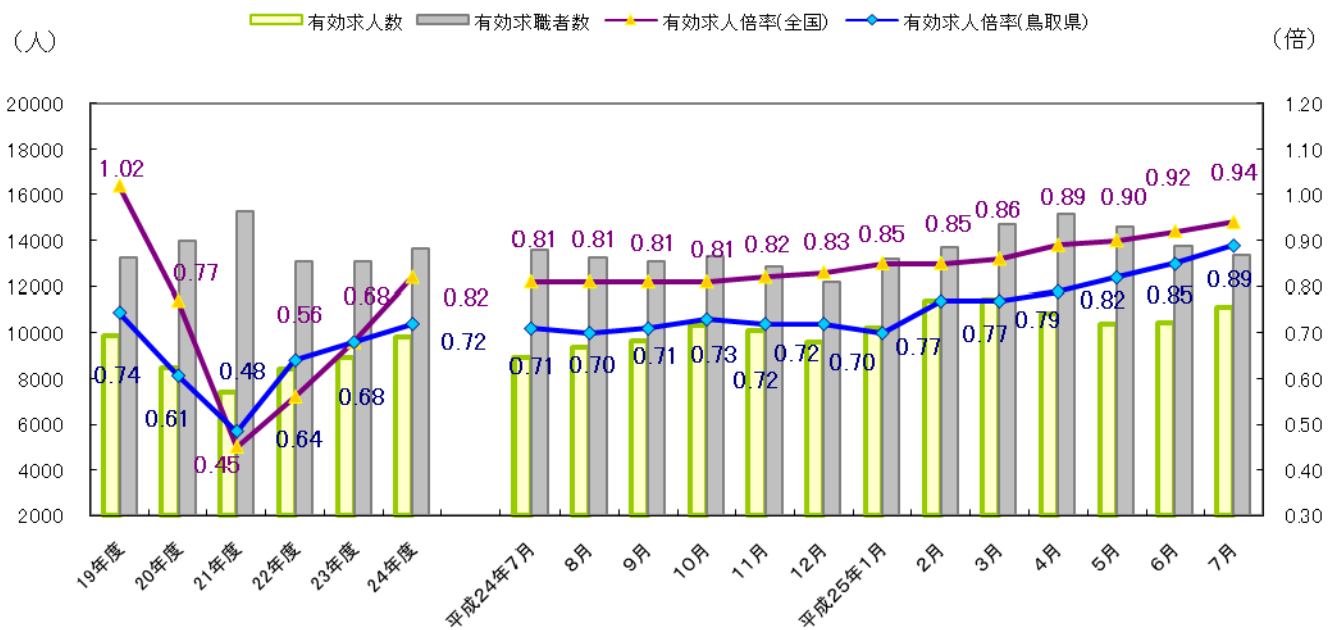
鳥取労働局 局長	矢澤 由宗
職業安定部職業安定課長	西山 源太郎
地方労働市場情報官	前畑 憲
電話	(0857)29-1707

## 鳥取県内の雇用情勢（平成25年7月分）について

### 概況

県内の7月の有効求人倍率は、0.89倍となり、4月以降4ヶ月連続で前月を上回る改善傾向が続いている。ただし、求人は、パート等の非正規求人が多く、正社員求人については、依然として厳しい状況が続いている。

図1 有効求人数・有効求職者数及び有効求人倍率の推移



有効求人数（季節調整値）は11,721人で、前月に比べ467人(4.1%)増加し、有効求職者数（季節調整値）は13,107人で、67人(0.5%)減少となった。

有効求人倍率は、0.89倍となり前月に比べ0.04ポイント上回った。

表1 (季節調整値)

	平成25年7月	平成25年6月	前月差(前月比)	参考平成24年度月平均
有効求人数(人)	11,721	11,254	467(+4.1%)	9,839
有効求職者数(人)	13,107	13,174	△67(△0.5%)	13,669
有効求人倍率(倍)	0.89	0.85	+0.04ポイント	0.72
全国有効求人倍率(倍)	0.94	0.92	+0.02ポイント	0.82

## 求人動向（原数値）

新規求人数は、前月と比較すると646人(15.7%)増の4,750人となった。

これを産業別に前月と比較すると、製造業196人(54.0%増)、運輸業・郵便業77人(45.3%増)、公務・その他38人(44.7%増)、建設業110人(35.0%増)、サービス業(その他)131人(30.5%増)、卸売業・小売業144人(20.8%増)、宿泊業・飲食サービス業19人(3.9%増)、医療・福祉6人(0.7%増)で増加した。

有効求人数は、前月と比較すると632人(6.0%)増の11,087人となった。

これを産業別に前月と比較すると、製造業224人(26.2%増)、運輸業・郵便業66人(14.4%増)、公務・その他21人(12.4%増)、サービス業(その他)125人(12.2%増)、建設業71人(7.6%増)、卸売業・小売業182人(9.9%増)、宿泊業・飲食サービス業9人(0.7%増)、医療・福祉12人(0.6%増)で増加した。

表2（原数値） ( )前年同月値 [ ]前年同月比(%)

主要産業	新規求人数(人)			有効求人数(人)		
	7月分	6月分	対前月	7月分	6月分	対前月
産業計	(3,942) 4,750 [+20.5]	(3,556) 4,104 [+15.4]	+646人 +15.7%	(8,932) 11,087 [+24.1]	(8,742) 10,455 [+19.6]	+632人 +6.0%
建設業	(327) 424 [+29.7]	(294) 314 [+6.8]	+110人 +35.0%	(753) 1,009 [+34.0]	(699) 938 [+34.2]	+71人 +7.6%
製造業	(384) 559 [+45.6]	(377) 363 [△3.7]	+196人 +54.0%	(803) 1,078 [+34.2]	(662) 854 [+29.0]	+224人 +26.2%
運輸業・郵便業	(188) 247 [+31.4]	(124) 170 [+37.1]	+77人 +45.3%	(416) 525 [+26.2]	(389) 459 [+18.0]	+66人 +14.4%
卸売業・小売業	(635) 835 [+31.5]	(695) 691 [△0.6]	+144人 +20.8%	(1,675) 2,029 [+21.1]	(1,511) 1,847 [+22.2]	+182人 +9.9%
宿泊業・飲食サービス業	(426) 511 [+20.0]	(362) 492 [+35.9]	+19人 +3.9%	(1,071) 1,326 [+23.8]	(1,066) 1,317 [+23.5]	+9人 +0.7%
医療・福祉	(726) 818 [+12.7]	(717) 812 [+13.2]	+6人 +0.7%	(1,667) 1,968 [+18.1]	(1,663) 1,956 [+17.6]	+12人 +0.6%
サービス業	(410) 560 [+36.6]	(334) 429 [+28.4]	+13.1人 +30.5%	(867) 1,146 [+32.2]	(836) 1,021 [+22.1]	+125人 +12.2%
公務・その他	(145) 123 [△15.2]	(69) 85 [+23.2]	+38人 +44.7%	(184) 191 [+3.8]	(153) 170 [+11.1]	+21人 +12.4%

## 正社員の求人動向

正社員の有効求人倍率(原数値)は0.43倍となり、前月を0.02ポイント上回り、前年同月を0.07ポイント上回った。

全国は0.54倍となり、前月を0.03上回り、前年同月を0.07ポイント上回った。

## 求職者の動向（原数値）

新規求職者数は、前月と比較すると201人(7.1%)増の3,040人となった。

常用新規求職者数3,016人(196人、前月比7.0%増)で、事業主都合は525人(4人、同0.8%増)、自己都合は1,165人(108人、同10.2%増)、在職者は791人(100人、同14.5%増)と増加したが、無業者は440人(12人、同2.7%減)と減少した。

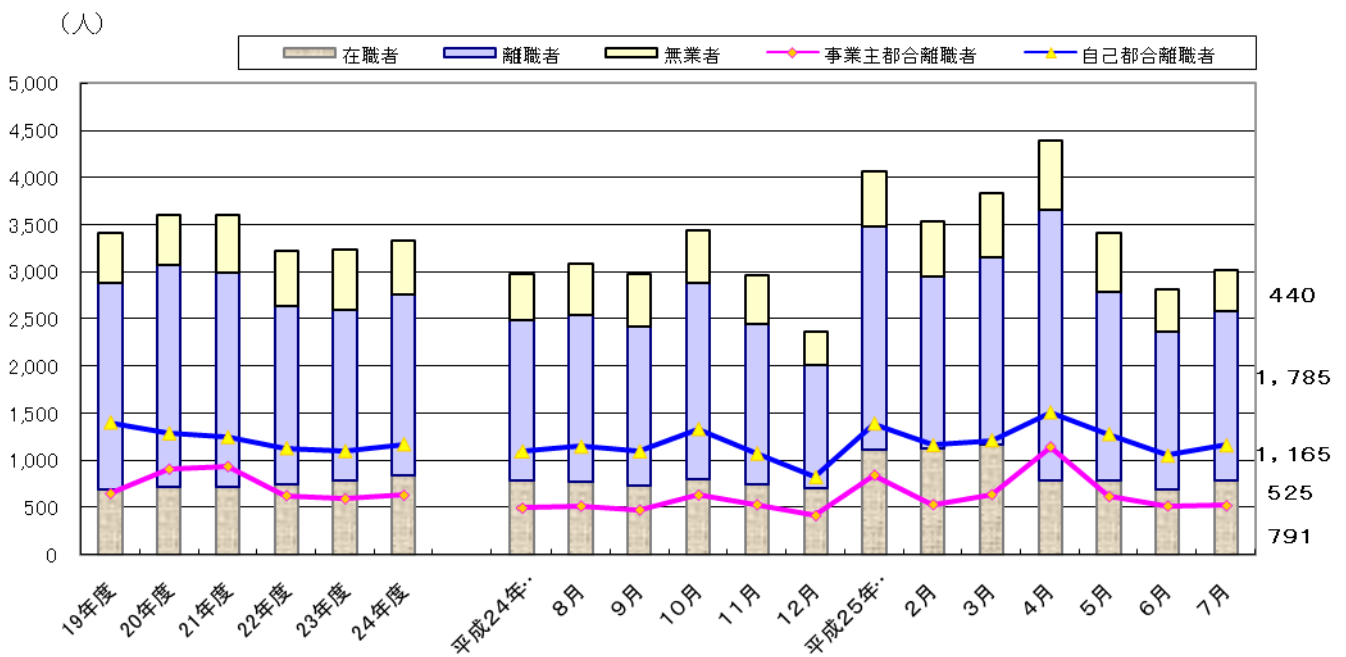
表3（原数値） ( )前年同月値 [ ]前年同月比(%)

新規求職者数 (人)			有効求職者数 (人)		
7月分	6月分	対前月	7月分	6月分	対前月
(2,991)	(2,981)	+201人	(13,607)	(14,079)	△433人
3,040 [+1.6]	2,839 [△4.8]	+7.1%	13,338 [△2.0]	13,771 [△2.2]	△3.1%

表4 常用新規求職者（原数値） ( )前年同月値 [ ]前年同月比(%)

常用態様別	7月分 (人)	6月分 (人)	対前月
在職者	(790)	(745)	+100人
	791 [+0.1]	691 [△7.2]	+14.5%
無業者	(491)	(527)	△12人
	440 [△10.4]	452 [△14.2]	△2.7%
離職者	(1,690)	(1,696)	+108人
	1,785 [+5.6]	1,677 [△1.1]	+6.4%
事業主都合	(501)	(548)	+4人
	525 [+4.8]	521 [△4.9]	+0.8%
自己都合	(1,101)	(1,058)	+108人
	1,165 [+5.8]	1,057 [△0.1]	+10.2%
合計	(2,971)	(2,968)	+196人
	3,016 [+1.5]	2,820 [△5.0]	+7.0%

図2 離職理由等別新規求職者の推移(常用)



第1表 一般職業紹介状況(新規学卒者を除きパートタイムを含む)

資料1

平成25年7月

項目	年月	平成25年7月				
		25年7月	25年6月	対前月 増減率、差 (%、ポイント)	24年7月	対前年同月 増減率、差 (%、ポイント)
全 数	1 有効求職者数 (人)	13,338	13,771	3.1	13,607	2.0
	季節調整値	13,107	13,174	0.5	13,418	2.3
	2 新規求職申込件数 (件)	3,040	2,839	7.1	2,991	1.6
	季節調整値	3,237	3,139	3.1	3,291	1.6
	3 有効求人数 (人)	11,087	10,455	6.0	8,932	24.1
	季節調整値	11,721	11,254	4.1	9,541	22.8
	4 新規求人数 (人)	4,750	4,104	15.7	3,942	20.5
	季節調整値	4,677	4,518	3.5	4,047	15.6
	5 就職件数 (件)	1,430	1,422	0.6	1,359	5.2
	6 充足数 (人)	1,391	1,372	1.4	1,308	6.3
用	7 有効求人倍率(3/1) (倍)	0.83	0.76	0.07	0.66	0.17
	季節調整値	0.89	0.85	0.04	0.71	0.18
	8 新規求人倍率(4/2) (倍)	1.56	1.45	0.11	1.32	0.24
	季節調整値	1.44	1.44	0.00	1.23	0.21
	9 就職率(5/2*100) (%)	47.0	50.1	3.1	45.4	1.6
	10 充足率(6/4*100) (%)	29.3	33.4	4.2	33.2	3.9
	11 有効求職者数 (人)	13,281	13,715	3.2	13,556	2.0
	12 新規求職申込件数 (件)	3,016	2,820	7.0	2,971	1.5
	13 有効求人数 (人)	9,557	9,254	3.3	7,939	20.4
	14 新規求人数 (人)	3,944	3,505	12.5	3,492	12.9
15 就職件数 (件)	1,205	1,224	1.6	1,174	2.6	
16 充足数 (人)	1,176	1,197	1.8	1,138	3.3	
17 有効求人倍率(13/11) (倍)	0.72	0.67	0.05	0.59	0.13	
18 新規求人倍率(14/12) (倍)	1.31	1.24	0.07	1.18	0.13	
19 就職率(15/12*100) (%)	40.0	43.4	3.5	39.5	0.4	
20 充足率(16/14*100) (%)	29.8	34.2	4.3	32.6	2.8	

(注) 季節調整法はセンサス局法Ⅱ(X-12-ARIMA)による。なお、平成24年12月以前の数値は新季節指数により改訂されている。

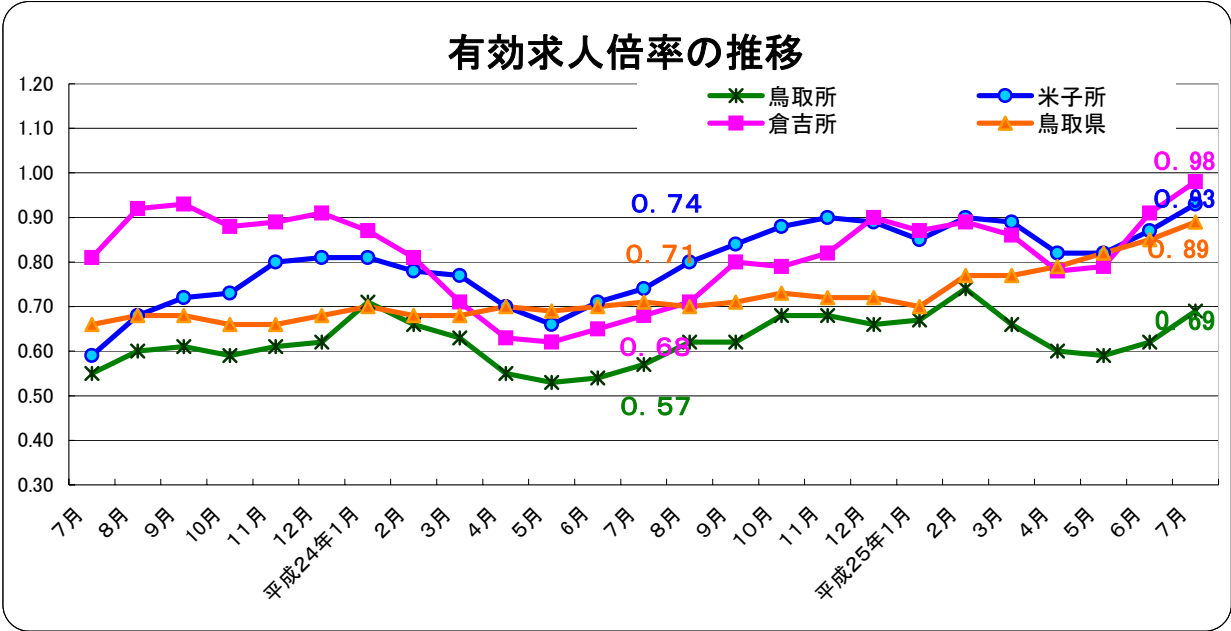
第2表 雇用形態別常用職業紹介状況(新規学卒者を除く)

平成25年7月

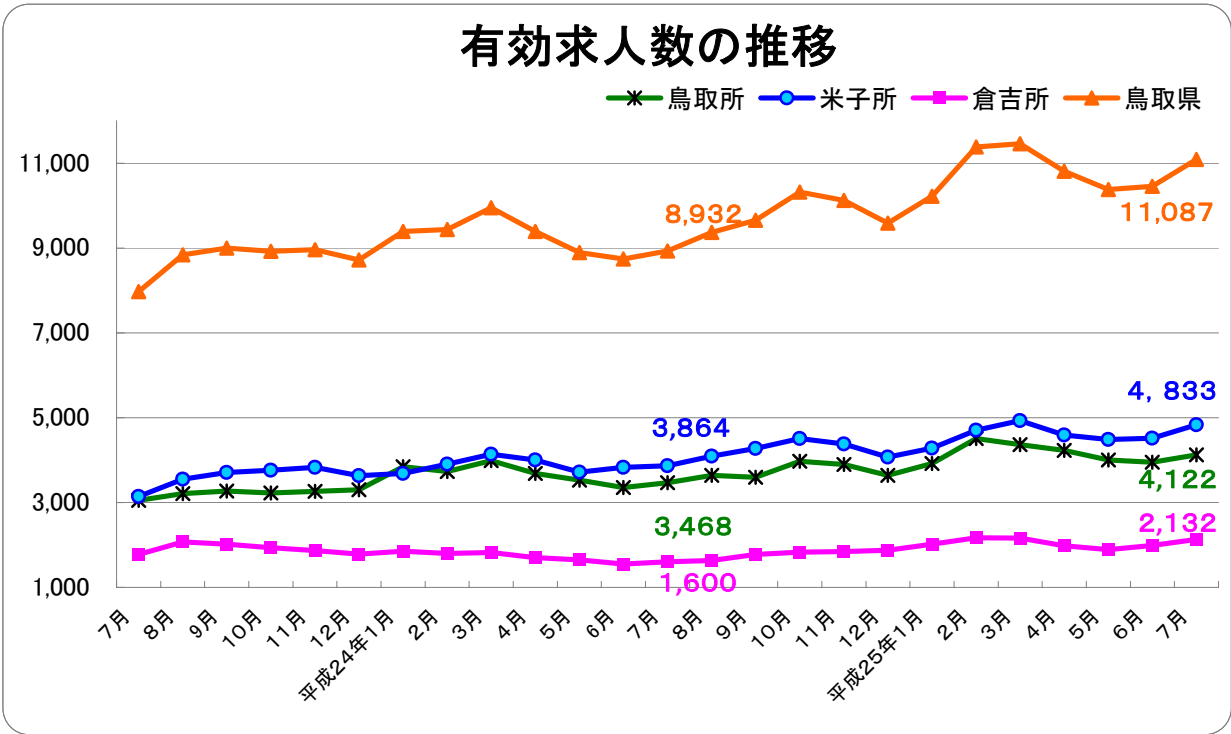
項目		年 月	25年 7月	25年 6月	対 前 月 増減率、差 (%、ポイント)	24年 7月	対前年同月 増減率、差 (%、ポイント)
パート タイムを 除く 常用	1 有効求職者数 (人)		9,387	9,534	1.5	9,680	3.0
	2 新規求職申込件数 (件)		2,154	2,016	6.8	2,139	0.7
	3 有効求人数 (人)		5,665	5,461	3.7	4,826	17.4
	4 新規求人数 (人)		2,342	2,055	14.0	2,142	9.3
	5 就職件数 (件)		758	748	1.3	709	6.9
	6 充足数 (人)		747	727	2.8	697	7.2
	7 有効求人倍率(3/1) (倍)		0.60	0.57	0.03	0.50	0.10
	8 新規求人倍率(4/2) (倍)		1.09	1.02	0.07	1.00	0.09
	9 就職率(5/2*100) (%)		35.2	37.1	1.9	33.1	2.1
	10 充足率(6/4*100) (%)		31.9	35.4	3.5	32.5	0.6
正社員	11 有効求人数 (人)		4,023	3,926	2.5	3,485	15.4
	12 新規求人数 (人)		1,623	1,389	16.8	1,476	10.0
	13 就職件数 (人)		454	508	10.6	449	1.1
	14 充足数 (人)		476	502	5.2	437	8.9
	15 有効求人倍率(11/1) (倍)		0.43	0.41	0.02	0.36	0.07
	16 充足率(14/12*100) (%)		29.3	36.1	6.8	29.6	-0.3
常用 的 パート タイム	17 有効求職者数 (人)		3,894	4,181	6.9	3,876	0.5
	18 新規求職申込件数 (件)		862	804	7.2	832	3.6
	19 有効求人数 (人)		3,892	3,793	2.6	3,113	25.0
	20 新規求人数 (人)		1,602	1,450	10.5	1,350	18.7
	21 就職件数 (件)		447	476	6.1	465	3.9
	22 充足数 (人)		429	470	8.7	441	2.7
	23 有効求人倍率(19/17) (倍)		1.00	0.91	0.09	0.80	0.20
	24 新規求人倍率(20/18) (倍)		1.86	1.80	0.06	1.62	0.24
	25 就職率(21/18*100) (%)		51.9	59.2	7.3	55.9	4.0
	26 充足率(22/20*100) (%)		26.8	32.4	5.6	32.7	5.9

(注) 正社員の有効求人倍率は正社員の有効求人数をパートタイムを除く常用の有効求職者数で除して算出しているが、パートタイムを除く常用の有効求職者には派遣労働者や契約社員を希望する者も含まれるため、厳密な意味での正社員求人倍率より低い値となる。

【参考】 安定所別有効求人数・有効求人倍率の推移(パートを含む)



※鳥取県の有効求人倍率は季節調整値、安定所は原数値。



**【参考】 安定所別有効求人倍率の推移(パートを含む)**

