

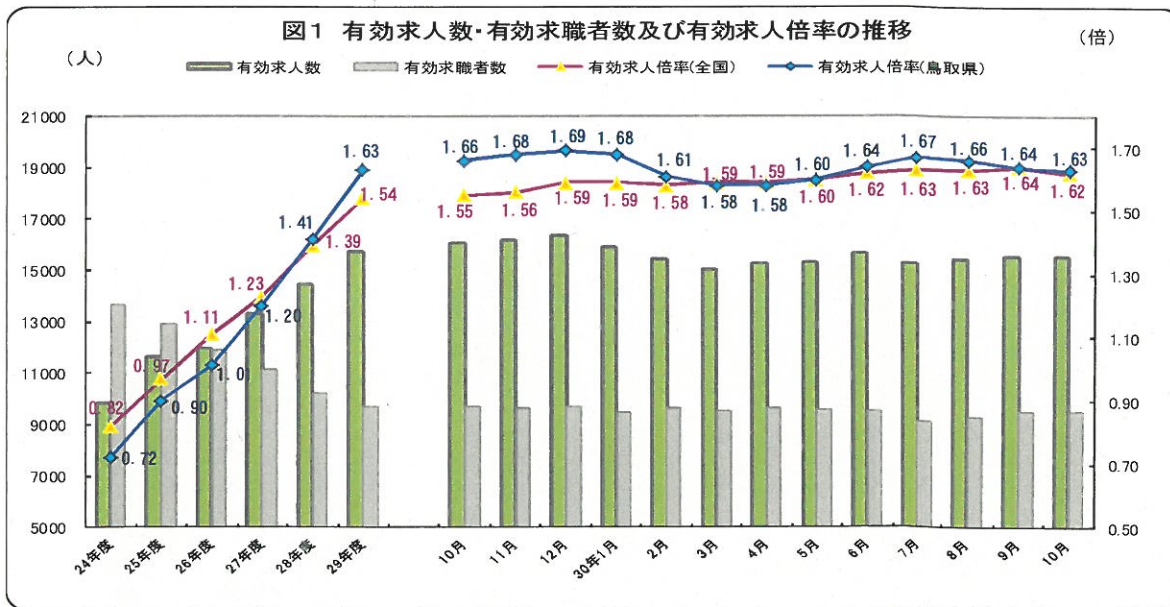
鳥取労働局発表
平成30年11月30日(金)

鳥取労働局 局長 丸山 陽一
職業安定部職業安定課長 花倉 隆
地方労働市場情報官 荻原 晃
電話 (0857) 29-1707

鳥取県内の雇用情勢（平成30年10月分）

— 有効求人倍率は1.63倍 3か月連続低下 —

10月の有効求人倍率(季節調整値)は、1.63倍で前月より0.01ポイント低下。
有効求人数(原数値)は、8か月連続、有効求職者数(原数値)は、66か月連続で前年同月を下回っている。また、正社員の有効求人倍率(原数値)は1.09倍で、前年同月を0.03ポイント上回った。
雇用情勢は、引き続き改善している。



※有効求人倍率の月別の数値は季節調整値である。平成29年12月以前の数値は新季節指数により改訂されている。

1 一般職業紹介状況

有効求人数(季節調整値)は、15,567人で前月より16人(0.1%)増加、有効求職者数(季節調整値)は、9,539人で前月より43人(0.5%)増加した。

有効求人倍率(季節調整値)は1.63倍となり、前月に比べて0.01ポイント低下した。

表1 (季節調整値)

	平成30年10月	平成30年9月	前月差 (前月比)	平成29年度平均値
有効求人数(人)	15,567	15,551	16 (+0.1%)	15,748
有効求職者数(人)	9,539	9,496	43 (+0.5%)	9,663
有効求人倍率(倍)	1.63	1.64	▲0.01 ポイント	1.63
全国有効求人倍率(倍)	1.62	1.64	▲0.02 ポイント	1.54

2 求人の動向 (原数値)

新規求人(原数値)は6,223人で、前年同月と比較すると43人(0.7%)の減少となった。

これを産業別に見ると、運輸業・郵便業(50人 14.5%増)、卸売業・小売業(70人 6.9%増)、サービス業(62人 7.9%増)、公務・その他(46人 39.3%増)などで増加し、建設業(47人 10.0%減)、製造業(29人 3.7%減)、宿泊業・飲食サービス業(54人 8.0%減)、医療・福祉(152人 12.9%減)などで減少した。

一方、有効求人(原数値)を産業別に見ると、サービス業(177人 9.4%増)、公務・その他(15人 7.1%増)などで増加し、建設業(89人 6.9%減)、製造業(135人 6.6%減)、運輸業・郵便業(22人 2.3%減)、卸売業・小売業(176人 6.2%減)、宿泊業・飲食サービス業(263人 13.3%減)、医療・福祉(29人 1.1%減)などで減少した。

表 2 (原数値)

() 前年同月値

主 要 産 業	新規求人数			有効求人数		
	10月分		9月分	10月分		9月分
	()	対前年同月		()	対前年同月	
産 業 計	(6,266) 6,223	▲ 43 人 ▲ 0.7 %	(6,138) 5,553	(16,388) 16,004	▲ 384 人 ▲ 2.3 %	(16,091) 15,507
建 設 業	(470) 423	▲ 47 人 ▲ 10.0 %	(503) 443	(1,283) 1,194	▲ 89 人 ▲ 6.9 %	(1,315) 1,197
製 造 業	(791) 762	▲ 29 人 ▲ 3.7 %	(867) 631	(2,049) 1,914	▲ 135 人 ▲ 6.6 %	(1,996) 1,876
運輸業・郵便業	(345) 395	+50 人 +14.5 %	(351) 272	(954) 932	▲ 22 人 ▲ 2.3 %	(950) 910
卸売業・小売業	(1,018) 1,088	+70 人 +6.9 %	(1,059) 908	(2,860) 2,684	▲ 176 人 ▲ 6.2 %	(2,731) 2,598
宿泊業・飲食サービス業	(671) 617	▲ 54 人 ▲ 8.0 %	(750) 693	(1,975) 1,712	▲ 263 人 ▲ 13.3 %	(2,002) 1,704
医療・福祉	(1,175) 1,023	▲ 152 人 ▲ 12.9 %	(895) 1,003	(2,761) 2,732	▲ 29 人 ▲ 1.1 %	(2,677) 2,659
サービス業	(781) 843	+62 人 +7.9 %	(615) 697	(1,883) 2,060	+177 人 +9.4 %	(1,808) 1,929
公務・その他	(117) 163	+46 人 +39.3 %	(177) 64	(211) 226	+15 人 +7.1 %	(255) 166

3 求職者の動向（原数値）

新規求職者数（原数値）は2,380人で、前年同月と比較して3人（0.1%）減少した。

また、常用新規求職者数（原数値）は2,365人で、前年同月と比較して5人（0.2%）増加した。

形態別に内訳を見ると、在職者（29人 3.7%増）、無業者（34人 14.2%増）で増加、離職者（58人 4.4%減）で減少した。離職者の内訳では、事業主都合離職者（4人 1.4%減）、自己都合離職者（57人 5.8%減）ともに減少した。

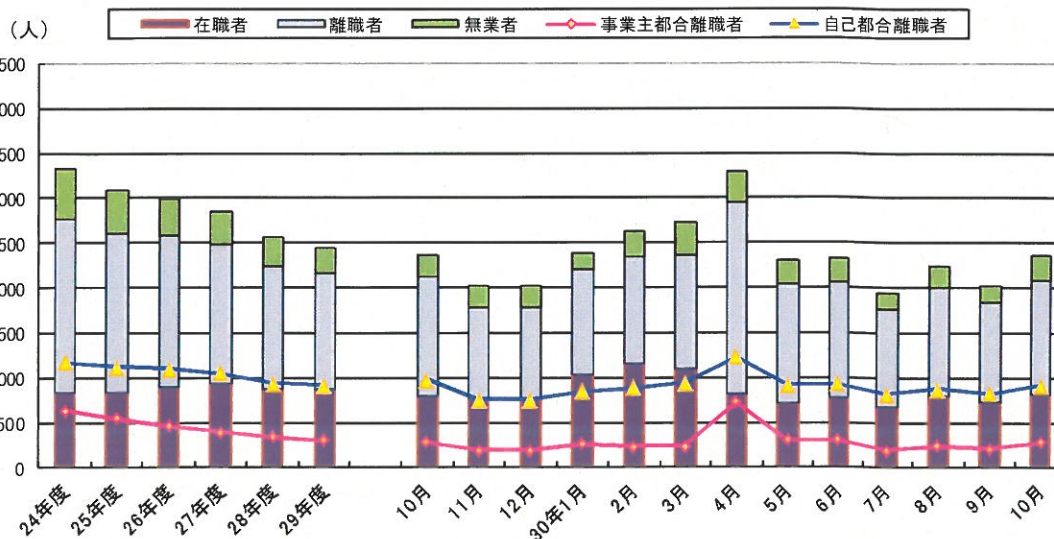
表 3 （原数値） () 前年同月値

新規求職者数 (人)		有効求職者数 (人)	
10月分	9月分	10月分	9月分
	対前年同月		対前年同月
(2,383)	▲ 3 人	(9,524)	▲ 126 人
2,380	▲ 0.1 %	9,398	▲ 1.3 %
	2,045		9,159

表 4 常用新規求職者（原数値） () 前年同月値

	形態別新規求職者数	
	10月分 対前年同月	9月分
在 職 者	(792) 821 +29 人 +3.7 %	(850) 739
無 業 者	(240) 274 +34 人 +14.2 %	(270) 196
離 職 者	(1,328) 1,270 ▲ 58 人 ▲ 4.4 %	(1,151) 1,098
事業主都合	(290) 286 ▲ 4 人 ▲ 1.4 %	(259) 214
自己都合	(981) 924 ▲ 57 人 ▲ 5.8 %	(843) 830
合 計	(2,360) 2,365 +5 人 +0.2 %	(2,271) 2,033

図2 離職理由等別新規求職者の推移(常用)



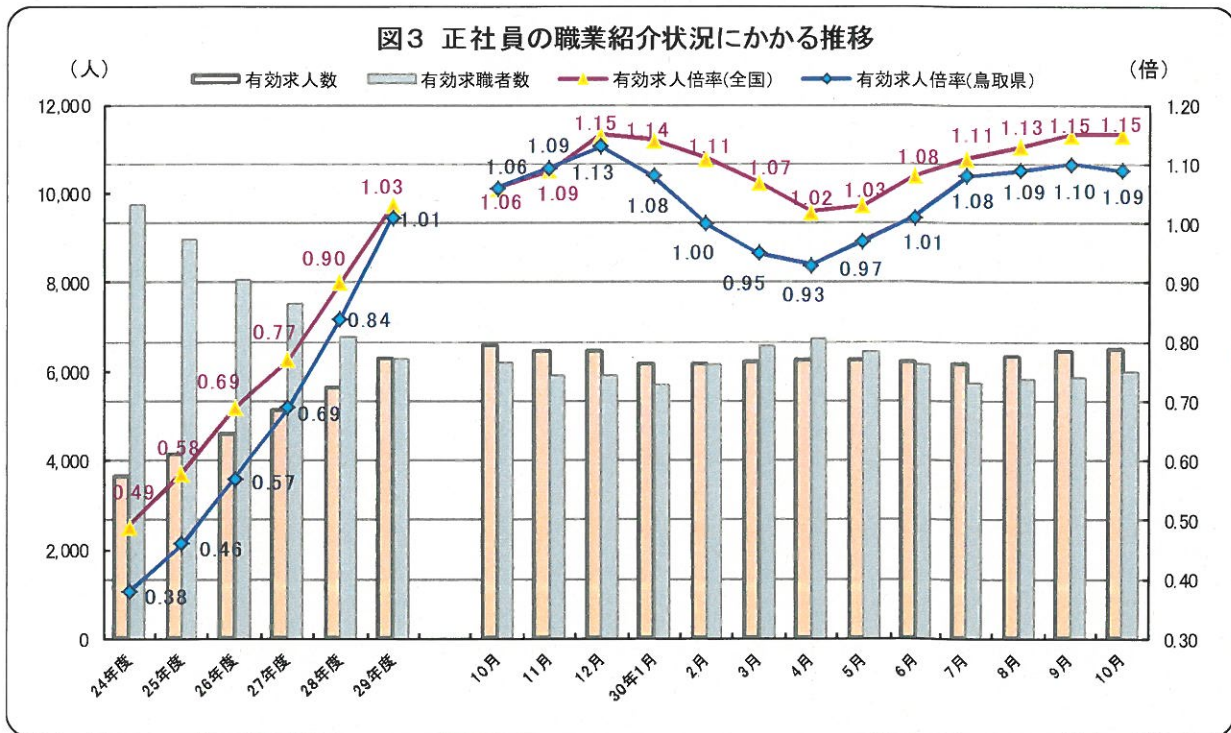
4 正社員の求人動向（原数値）

正社員の有効求人数（原数値）は6,509人で前年同月より61人（0.9%）減少、正社員の有効求職者数（原数値）は5,975人で前年同月より233人（3.8%）減少した。

正社員の有効求人倍率（原数値）は1.09倍となり、前年同月を0.03ポイント上回った。

表 5 （原数値）

正社員	平成30年10月	平成29年10月	前年同月差（前年同月比）	平成30年9月
有効求人数(人)	6,509	6,570	▲61 (▲0.9%)	6,460
有効求職者数(人)	5,975	6,208	▲233 (▲3.8%)	5,853
有効求人倍率(倍)	1.09	1.06	+0.03 ポイント	1.10
全国有効求人倍率(倍)	1.15	1.06	+0.09 ポイント	1.15



第1表 一般職業紹介状況(新規学卒者を除きパートタイムを含む)

資料1

平成30年10月

項目		年月	30年 10月	30年 9月	季節調整値 対前月 増減率、差 (%、ポイント)	29年 10月	対前年同月 増減率、差 (%、ポイント)	
全	1 有効求職者数 (人)		9,398	9,159	—	9,524	▲ 1.3	
	季節調整値		9,539	9,496	0.5	9,694	—	
	2 新規求職申込件数 (件)		2,380	2,045	—	2,383	▲ 0.1	
	季節調整値		2,364	2,379	▲ 0.6	2,461	—	
	3 有効求人数 (人)		16,004	15,507	—	16,388	▲ 2.3	
	季節調整値		15,567	15,551	0.1	16,057	—	
	4 新規求人数 (人)		6,223	5,553	—	6,266	▲ 0.7	
	季節調整値		5,768	5,731	0.6	6,045	—	
	5 就職件数 (件)		1,099	890	—	1,115	▲ 1.4	
	6 充足数 (人)		1,076	881	—	1,089	▲ 1.2	
数	7 有効求人倍率 (3/1) (倍)		1.70	1.69	—	1.72	▲ 0.02	
	季節調整値		1.63	1.64	▲ 0.01	1.66	—	
	8 新規求人倍率 (4/2) (倍)		2.61	2.72	—	2.63	▲ 0.02	
	季節調整値		2.44	2.41	0.03	2.46	—	
	9 就職率(5/2×100) (%)		46.2	43.5	—	46.8	▲ 0.6	
	10 充足率(6/4×100) (%)		17.3	15.9	—	17.4	▲ 0.1	
	常 用	11 有効求職者数 (人)		9,349	9,106		9,456	▲ 1.1
		12 新規求職申込件数 (件)		2,365	2,033		2,360	0.2
		13 有効求人数 (人)		13,817	13,693		14,331	▲ 3.6
		14 新規求人数 (人)		5,191	4,861		5,440	▲ 4.6
15 就職件数 (件)			974	804		985	▲ 1.1	
16 充足数 (人)			960	802		986	▲ 2.6	
17 有効求人倍率(13/11) (倍)			1.48	1.50		1.52	▲ 0.04	
18 新規求人倍率(14/12) (倍)			2.19	2.39		2.31	▲ 0.12	
19 就職率(15/12×100) (%)			41.2	39.5		41.7	▲ 0.5	
20 充足率(16/14×100) (%)			18.5	16.5		18.1	0.4	

(注) 季節調整法はセンサス局法Ⅱ(X-12-ARIMA)による。なお、平成29年12月以前の数値は新季節指数により改訂されている。

第2表 雇用形態別常用職業紹介状況(新規学卒者を除く)

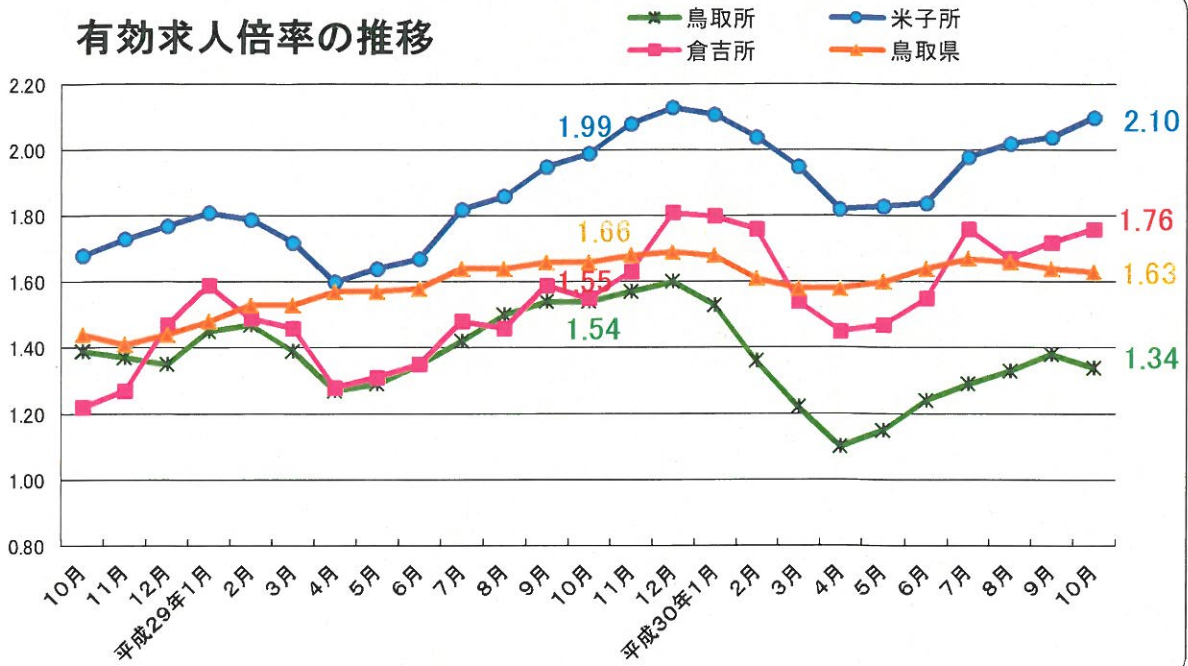
平成30年10月

項目	年 月	平成30年10月			対前年同月 増減率、差 (%、ポイント)
		30年 10月	30年 9月	29年 10月	
パートタイムを除く常用	1 有効求職者数 (人)	5,975	5,853	6,208	▲ 3.8
	2 新規求職申込件数 (件)	1,527	1,359	1,627	▲ 6.1
	3 有効求人数 (人)	8,297	8,329	8,585	▲ 3.4
	4 新規求人数 (人)	3,073	2,826	3,361	▲ 8.6
	5 就職件数 (件)	588	483	631	▲ 6.8
	6 充足数 (人)	576	480	629	▲ 8.4
	7 有効求人倍率(3/1) (倍)	1.39	1.42	1.38	0.01
	8 新規求人倍率(4/2) (倍)	2.01	2.08	2.07	▲ 0.06
	9 就職率(5/2×100) (%)	38.5	35.5	38.8	▲ 0.3
	10 充足率(6/4×100) (%)	18.7	17.0	18.7	0.0
正社員	11 有効求人数 (人)	6,509	6,460	6,570	▲ 0.9
	12 新規求人数 (人)	2,425	2,147	2,572	▲ 5.7
	13 就職件数 (人)	454	345	472	▲ 3.8
	14 充足数 (人)	441	342	478	▲ 7.7
	15 有効求人倍率(11/1) (倍)	1.09	1.10	1.06	0.03
	16 充足率(14/12×100) (%)	18.2	15.9	18.6	▲ 0.4
常用的パートタイム	17 有効求職者数 (人)	3,374	3,253	3,248	3.9
	18 新規求職申込件数 (件)	838	674	733	14.3
	19 有効求人数 (人)	5,520	5,364	5,746	▲ 3.9
	20 新規求人数 (人)	2,118	2,035	2,079	1.9
	21 就職件数 (件)	386	321	354	9.0
	22 充足数 (人)	384	322	357	7.6
	23 有効求人倍率(19/17) (倍)	1.64	1.65	1.77	▲ 0.13
	24 新規求人倍率(20/18) (倍)	2.53	3.02	2.84	▲ 0.31
	25 就職率(21/18×100) (%)	46.1	47.6	48.3	▲ 2.2
	26 充足率(22/20×100) (%)	18.1	15.8	17.2	0.9

(注) 正社員の有効求人倍率は正社員の有効求人数をパートタイムを除く常用の有効求職者数で除して算出しているが、パートタイムを除く常用の有効求職者には派遣労働者や契約社員を希望する者も含まれるため、厳密な意味での正社員求人倍率より低い値となる。

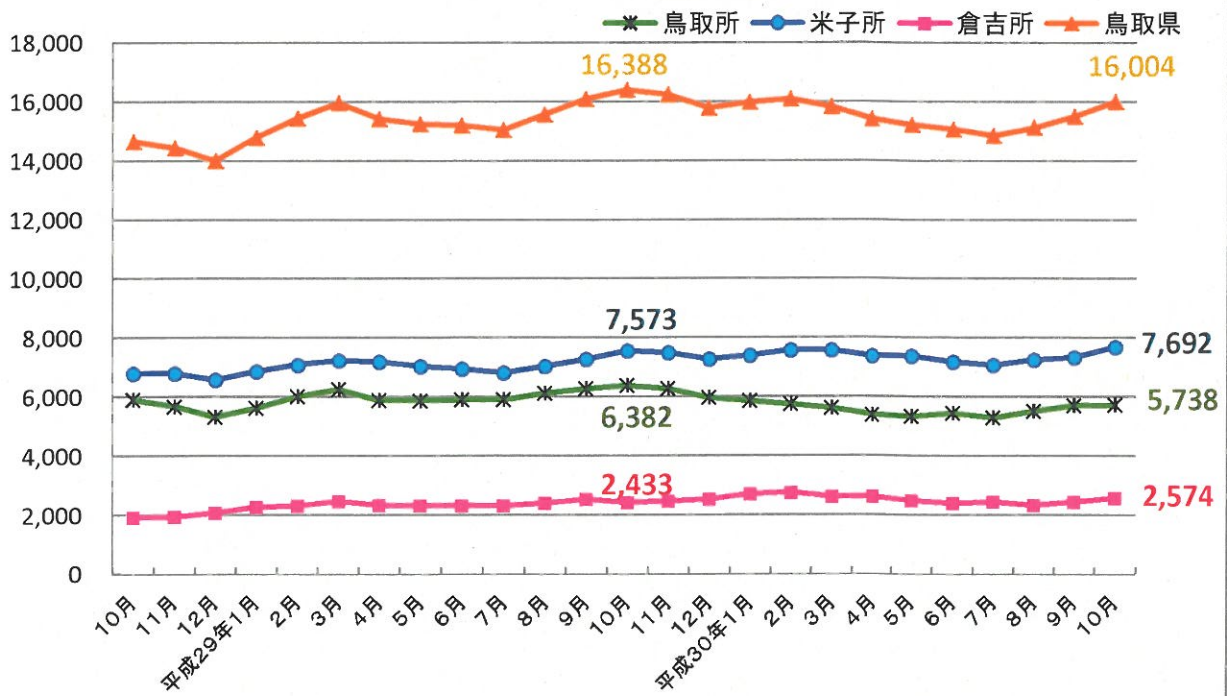
【参考】 安定所別有効求人数・有効求人倍率の推移(パートを含む)

有効求人倍率の推移

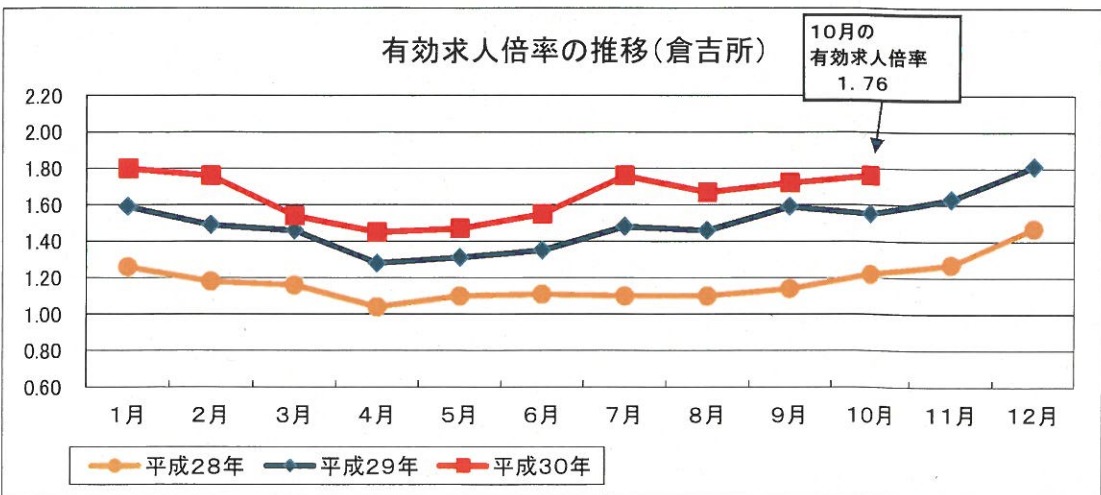
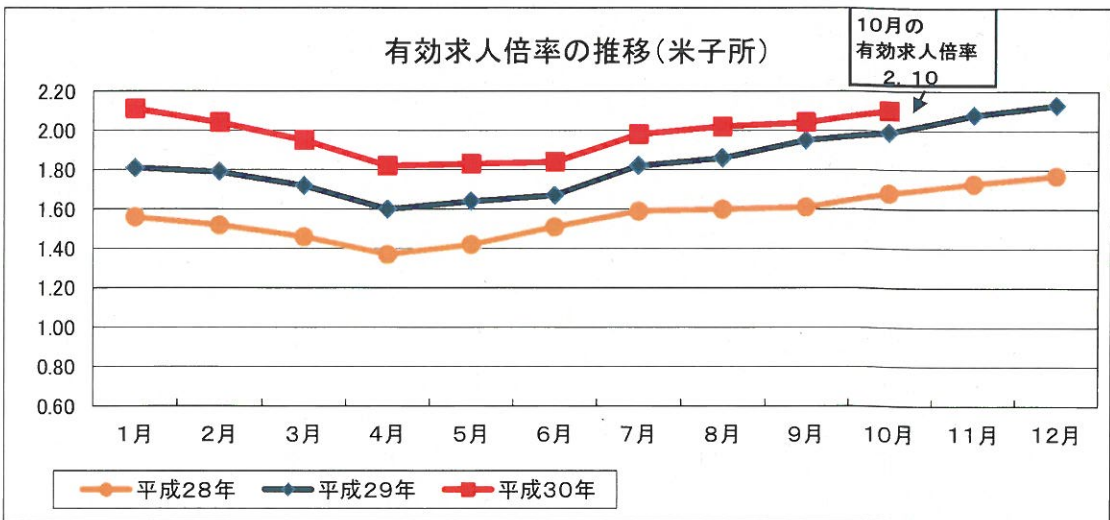
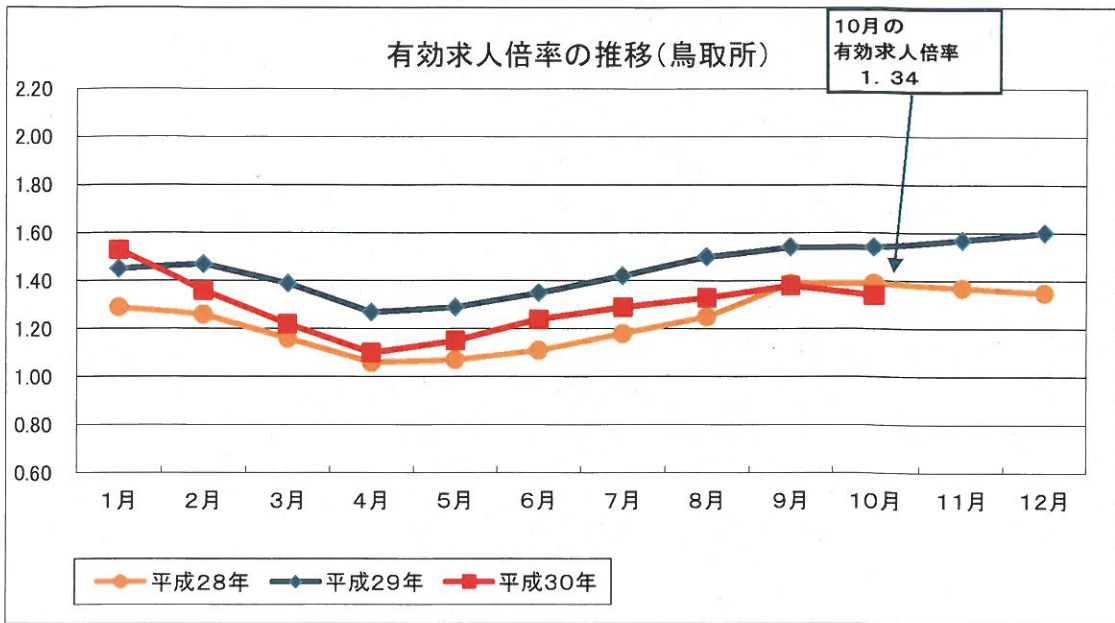


※鳥取県の有効求人倍率は季節調整値、安定所は原数値。

有効求人数の推移



【参考】 安定所別有効求人倍率の推移(パートを含む)



ハローワークのマッチング機能に関する主要指標の実績

(平成30年10月末)

県内ハローワークにおけるマッチング機能の主要指標の10月末時点の到達目標値に対する実績及び達成状況は、以下のとおりとなっています。

ハローワーク		鳥取	米子	倉吉	労働局計
項目					
就職件数(常用)	10月末 目標値	2,963	2,811	1,155	6,929
	実績	2,854	2,660	1,031	6,545
	達成率	96.3%	94.6%	89.3%	94.5%
充足件数(常用)	10月末 目標値	2,852	2,855	1,041	6,748
	実績	2,740	2,663	980	6,383
	達成率	96.1%	93.3%	94.1%	94.6%

(平成30年8月末)

雇用保険受給者の 早期再就職件数	8月末 目標値	521	598	240	1,359
	実績	593	612	250	1,455
	達成率	113.8%	102.3%	104.2%	107.1%

※ 雇用保険受給者の早期再就職件数については、2カ月遅れで集計されるため別計上としています。