

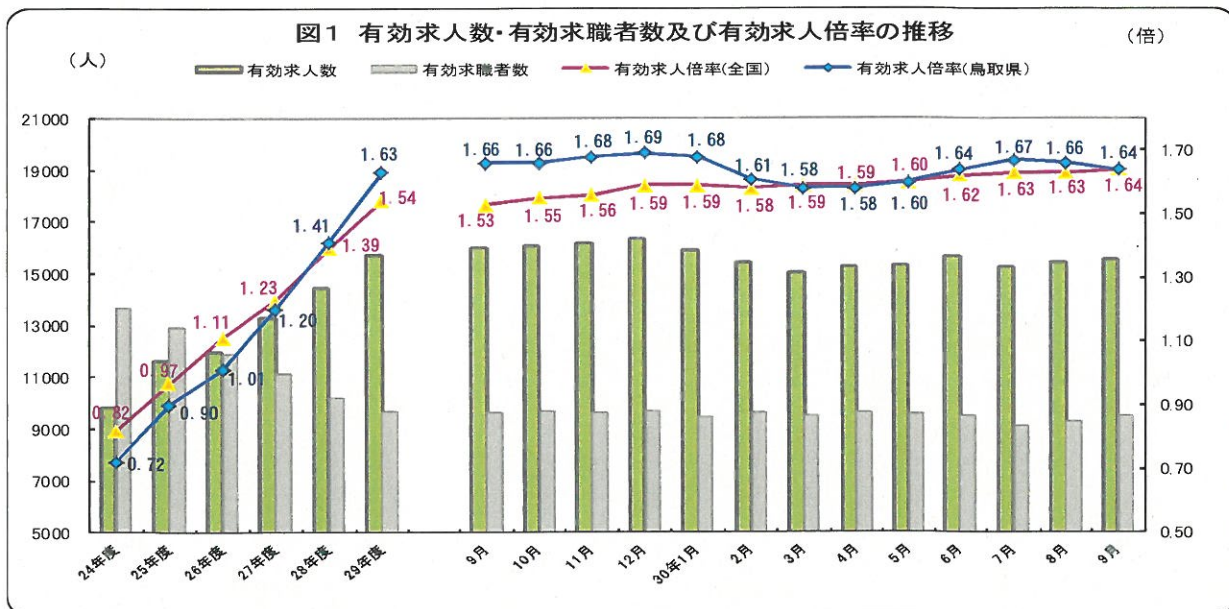
鳥取労働局発表
平成30年10月30日(火)

鳥取労働局 局長 丸山 陽一
職業安定部職業安定課長 花倉 隆
地方労働市場情報官 荻原 晃
電話 (0857) 29-1707

鳥取県内の雇用情勢（平成30年9月分）

— 有効求人倍率は1.64倍 2か月連続低下 —

9月の有効求人倍率(季節調整値)は、1.64倍で前月より0.02ポイント低下。
有効求人数(原数値)は、7か月連続、有効求職者数(原数値)は、65か月連続で前年同月を下回っている。また、正社員の有効求人倍率(原数値)は1.10倍で、前年同月を0.04ポイント上回った。
雇用情勢は、引き続き改善している。



※有効求人倍率の月別の数値は季節調整値である。平成29年12月以前の数値は新季節指数により改訂されている。

1 一般職業紹介状況

有効求人数(季節調整値)は、15,551人で前月より132人(0.9%)増加、有効求職者数(季節調整値)は、9,496人で前月より227人(2.4%)増加した。

有効求人倍率(季節調整値)は1.64倍となり、前月に比べて0.02ポイント低下した。

表1 (季節調整値)

	平成30年9月	平成30年8月	前月差 (前月比)	平成29年度平均値
有効求人数(人)	15,551	15,419	132 (+0.9%)	15,748
有効求職者数(人)	9,496	9,269	227 (+2.4%)	9,663
有効求人倍率(倍)	1.64	1.66	▲0.02ポイント	1.63
全国有効求人倍率(倍)	1.64	1.63	+0.01ポイント	1.54

2 求人の動向（原数値）

新規求人（原数値）は5,553人で、前年同月と比較すると585人（9.5%）の減少となった。

これを産業別に見ると、医療・福祉（108人 12.1%増）、サービス業（82人 13.3%増）などで増加し、建設業（60人 11.9%減）、製造業（236人 27.2%減）、運輸業・郵便業（79人 22.5%減）、卸売業・小売業（151人 14.3%減）、宿泊業・飲食サービス業（57人 7.6%減）、公務・その他（113人 63.8%減）などで減少した。

一方、有効求人（原数値）を産業別に見ると、サービス業（121人 6.7%増）などで増加し、建設業（118人 9.0%減）、製造業（120人 6.0%減）、運輸業・郵便業（40人 4.2%減）、卸売業・小売業（133人 4.9%減）、宿泊業・飲食サービス業（298人 14.9%減）、医療・福祉（18人 0.7%減）、公務・その他（89人 34.9%減）などで減少した。

表 2 （原数値）

（ ） 前年同月値

主 要 産 業	新規求人数			有効求人数		
	9月分		8月分	9月分		8月分
	対前年同月			対前年同月		
産 業 計	(6,138)	▲ 585 人	(5,741)	(16,091)	▲ 584 人	(15,570)
	5,553	▲ 9.5 %	5,551	15,507	▲ 3.6 %	15,123
建 設 業	(503)	▲ 60 人	(408)	(1,315)	▲ 118 人	(1,266)
	443	▲ 11.9 %	393	1,197	▲ 9.0 %	1,195
製 造 業	(867)	▲ 236 人	(605)	(1,996)	▲ 120 人	(1,815)
	631	▲ 27.2 %	668	1,876	▲ 6.0 %	1,829
運輸業・郵便業	(351)	▲ 79 人	(310)	(950)	▲ 40 人	(915)
	272	▲ 22.5 %	313	910	▲ 4.2 %	932
卸売業・小売業	(1,059)	▲ 151 人	(1,001)	(2,731)	▲ 133 人	(2,656)
	908	▲ 14.3 %	912	2,598	▲ 4.9 %	2,573
宿泊業・飲食サービス業	(750)	▲ 57 人	(658)	(2,002)	▲ 298 人	(1,937)
	693	▲ 7.6 %	469	1,704	▲ 14.9 %	1,591
医療・福祉	(895)	+108 人	(987)	(2,677)	▲ 18 人	(2,727)
	1,003	+12.1 %	933	2,659	▲ 0.7 %	2,572
サービス業	(615)	+82 人	(723)	(1,808)	+121 人	(1,777)
	697	+13.3 %	696	1,929	+6.7 %	1,778
公務・その他	(177)	▲ 113 人	(143)	(255)	▲ 89 人	(244)
	64	▲ 63.8 %	90	166	▲ 34.9 %	155

3 求職者の動向（原数値）

新規求職者数（原数値）は2,045人で、前年同月と比較して242人（10.6%）減少した。

また、常用新規求職者数（原数値）は2,033人で、前年同月と比較して238人（10.5%）減少した。

形態別に内訳を見ると、**在職者**（111人 13.1%減）、**無業者**（74人 27.4%減）、**離職者**（53人 4.6%減）ともに減少した。離職者の内訳では、**事業主都合離職者**（45人 17.4%減）、**自己都合離職者**（13人 1.5%減）ともに減少した。

表 3 （原数値） () 前年同月値

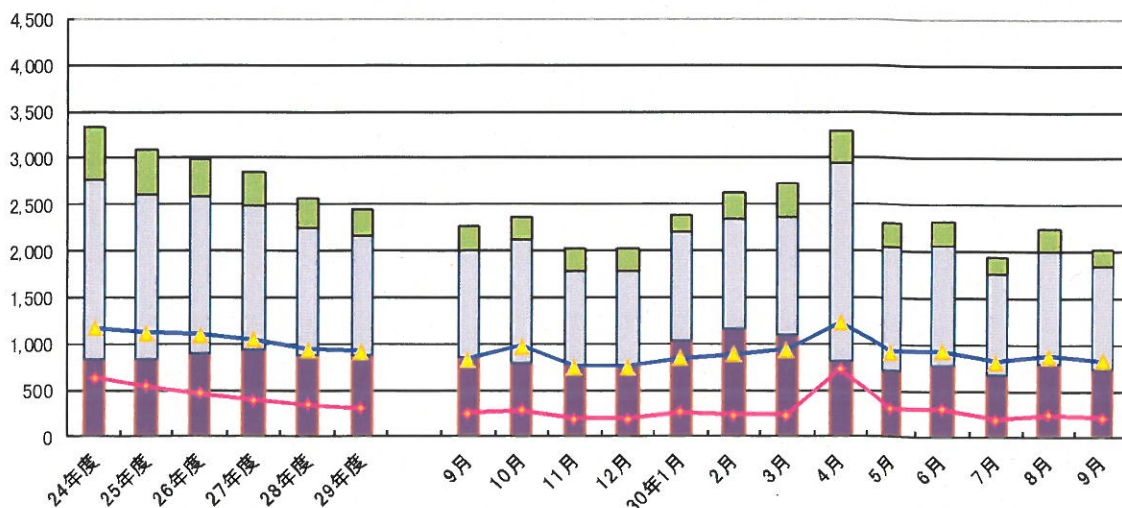
新規求職者数 (人)		有効求職者数 (人)		
9月分 対前年同月	8月分	9月分 対前年同月	8月分	
(2,287) 2,045	▲ 242 人 ▲ 10.6 %	(2,339) 2,270	(9,394) 9,159	▲ 235 人 ▲ 2.5 % (9,522) 9,144

表 4 常用新規求職者（原数値） () 前年同月値

	形態別新規求職者数	
	9月分 対前年同月	8月分
在 職 者	(850) 739 ▲ 111 人 ▲ 13.1 %	(798) 802
無 業 者	(270) 196 ▲ 74 人 ▲ 27.4 %	(255) 253
離 職 者	(1,151) 1,098 ▲ 53 人 ▲ 4.6 %	(1,261) 1,195
事業主都合	(259) 214 ▲ 45 人 ▲ 17.4 %	(251) 249
自己都合	(843) 830 ▲ 13 人 ▲ 1.5 %	(940) 883
合 計	(2,271) 2,033 ▲ 238 人 ▲ 10.5 %	(2,314) 2,250

図2 離職理由等別新規求職者の推移(常用)

(人) 在職者 離職者 無業者 事業主都合離職者 自己都合離職者



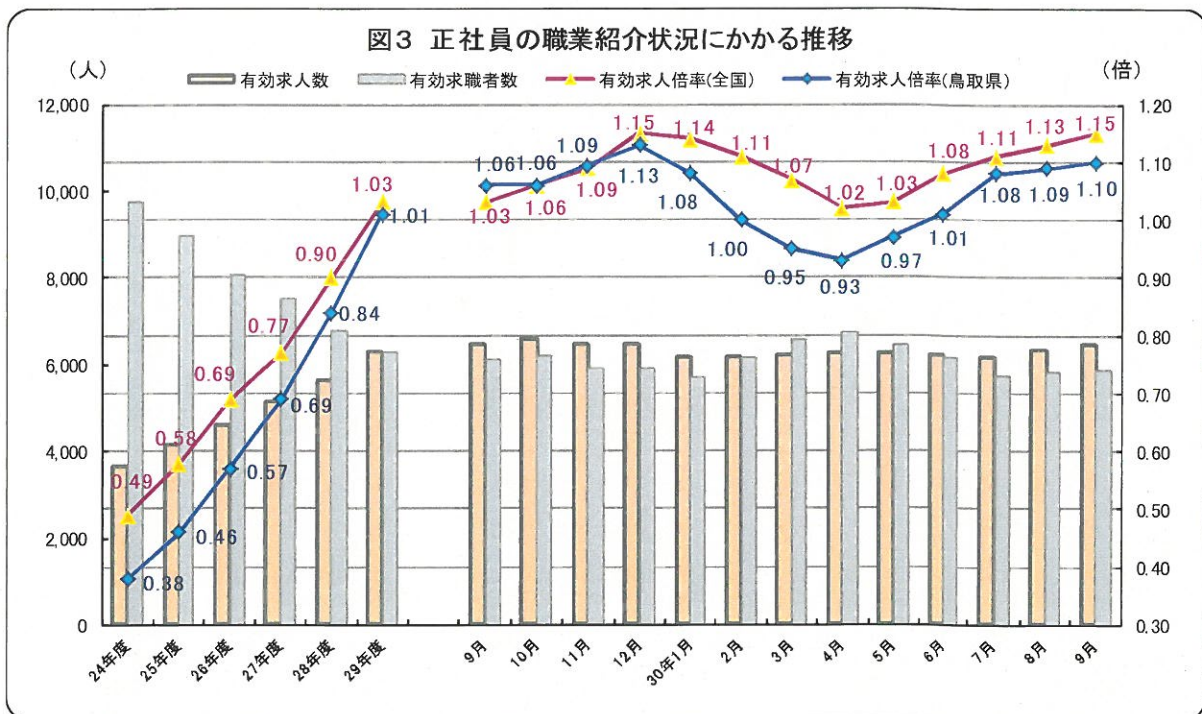
4 正社員の求人動向（原数値）

正社員の有効求人数（原数値）は6,460人で前年同月より23人（0.4%）減少、正社員の有効求職者数（原数値）は5,853人で前年同月より244人（4.0%）減少した。

正社員の有効求人倍率（原数値）は1.10倍となり、前年同月を0.04ポイント上回った。

表 5 （原数値）

正社員	平成30年9月	平成29年9月	前年同月差（前年同月比）	平成30年8月
有効求人数(人)	6,460	6,483	▲23 (▲0.4%)	6,349
有効求職者数(人)	5,853	6,097	▲244 (▲4.0%)	5,813
有効求人倍率(倍)	1.10	1.06	+0.04 ポイント	1.09
全国有効求人倍率(倍)	1.15	1.03	+0.12 ポイント	1.13



第1表 一般職業紹介状況(新規学卒者を除きパートタイムを含む)

資料1

平成30年9月

項目		年月	30年 9月	30年 8月	季節調整値 対前月 増減率、差 (%、ポイント)	29年 9月	対前年同月 増減率、差 (%、ポイント)	
全	1 有効求職者数 (人)		9,159	9,144	—	9,394	▲ 2.5	
	季節調整値		9,496	9,269	2.4	9,648	—	
	2 新規求職申込件数 (件)		2,045	2,270	—	2,287	▲ 10.6	
	季節調整値		2,379	2,346	1.4	2,436	—	
	3 有効求人数 (人)		15,507	15,123	—	16,091	▲ 3.6	
	季節調整値		15,551	15,419	0.9	16,018	—	
	4 新規求人数 (人)		5,553	5,551	—	6,138	▲ 9.5	
	季節調整値		5,731	5,429	5.6	5,884	—	
	5 就職件数 (件)		890	863	—	1,060	▲ 16.0	
	6 充足数 (人)		881	819	—	1,044	▲ 15.6	
数	7 有効求人倍率(3/1) (倍)		1.69	1.65	—	1.71	▲ 0.02	
	季節調整値		1.64	1.66	▲ 0.02	1.66	—	
	8 新規求人倍率(4/2) (倍)		2.72	2.45	—	2.68	0.04	
	季節調整値		2.41	2.31	0.10	2.42	—	
	9 就職率(5/2×100) (%)		43.5	38.0	—	46.3	▲ 2.8	
	10 充足率(6/4×100) (%)		15.9	14.8	—	17.0	▲ 1.1	
	常 用	11 有効求職者数 (人)		9,106	9,090		9,327	▲ 2.4
		12 新規求職申込件数 (件)		2,033	2,250		2,271	▲ 10.5
		13 有効求人数 (人)		13,693	13,369		14,177	▲ 3.4
		14 新規求人数 (人)		4,861	4,906		5,371	▲ 9.5
15 就職件数 (件)			804	775		934	▲ 13.9	
16 充足数 (人)			802	750		930	▲ 13.8	
17 有効求人倍率(13/11) (倍)			1.50	1.47		1.52	▲ 0.02	
18 新規求人倍率(14/12) (倍)			2.39	2.18		2.37	0.02	
19 就職率(15/12×100) (%)			39.5	34.4		41.1	▲ 1.6	
20 充足率(16/14×100) (%)			16.5	15.3		17.3	▲ 0.8	

(注) 季節調整法はセンサス局法Ⅱ(X-12-ARIMA)による。なお、平成29年12月以前の数値は新季節指数により改訂されている。

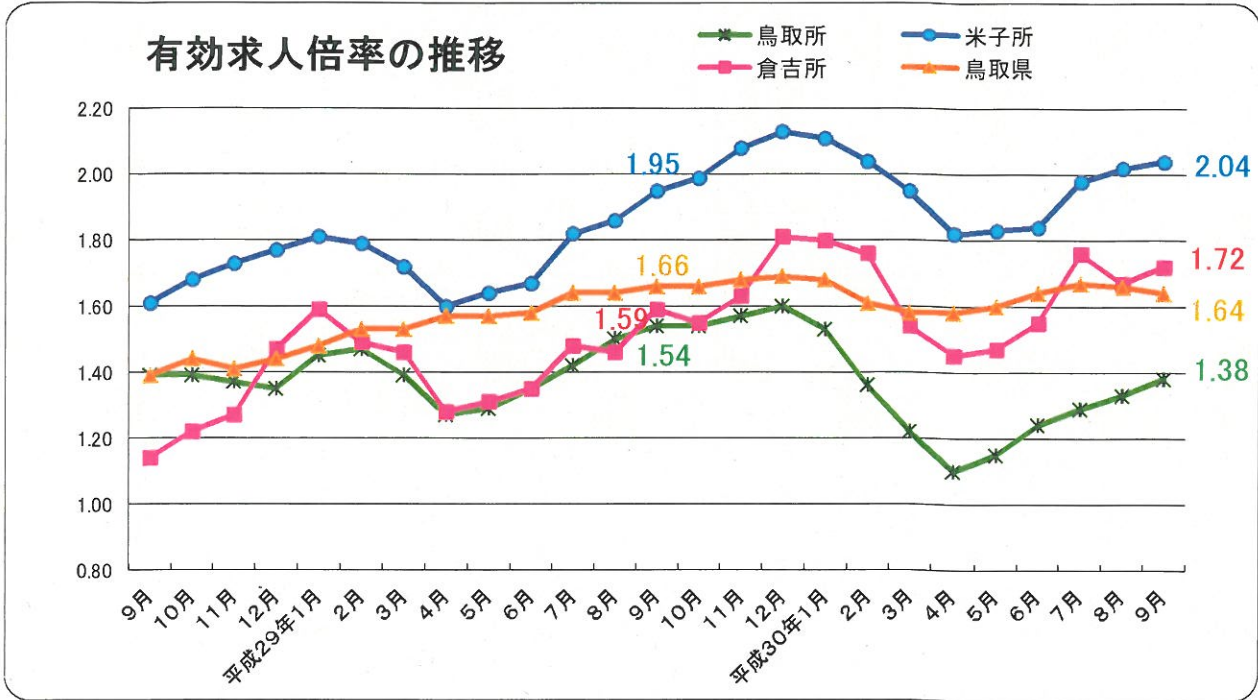
第2表 雇用形態別常用職業紹介状況(新規学卒者を除く)

平成30年9月

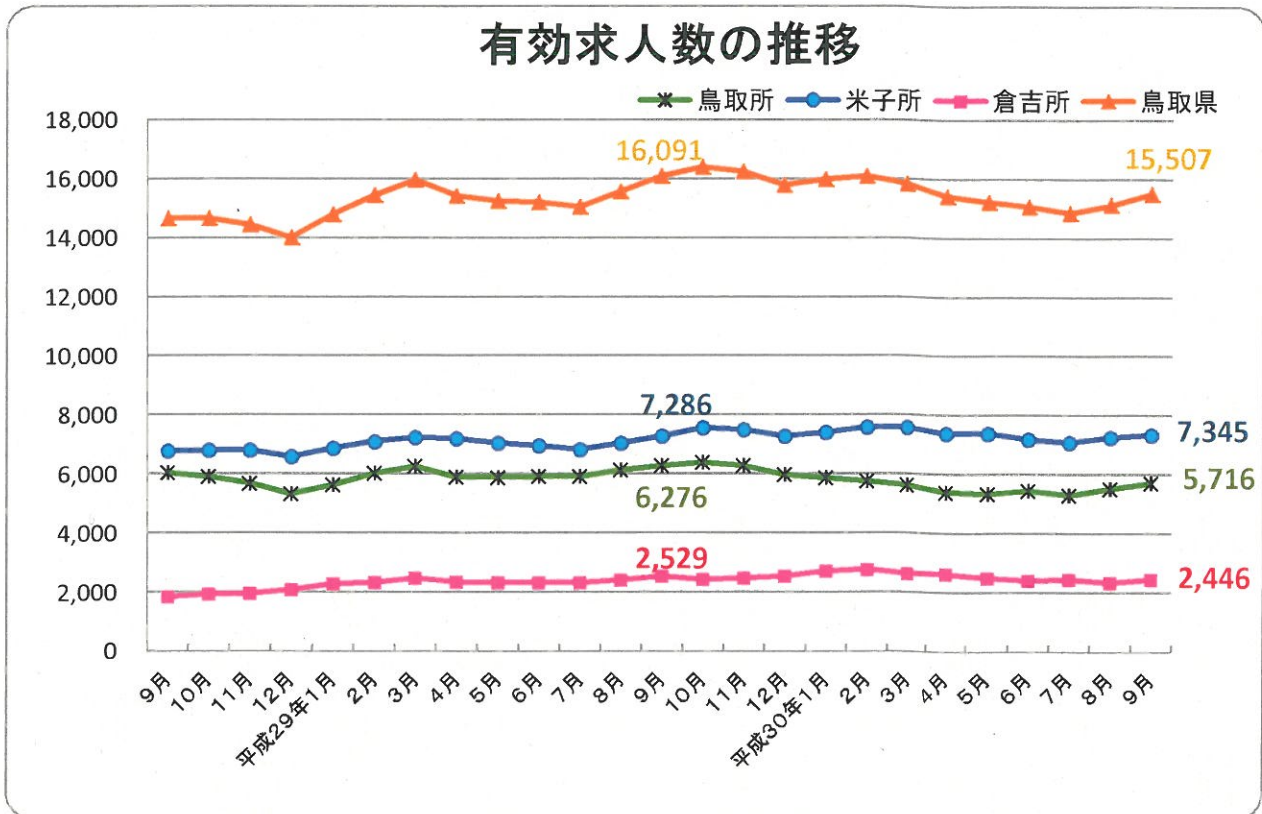
項目		年月		29年 9月	対前年同月 増減率、差 (%、ポイント)
		30年 9月	30年 8月		
パート タイムを 除く常用	1 有効求職者数 (人)	5,853	5,813	6,097	▲ 4.0
	2 新規求職申込件数 (件)	1,359	1,529	1,548	▲ 12.2
	3 有効求人数 (人)	8,329	8,158	8,507	▲ 2.1
	4 新規求人数 (人)	2,826	3,006	3,025	▲ 6.6
	5 就職件数 (件)	483	492	569	▲ 15.1
	6 充足数 (人)	480	479	569	▲ 15.6
	7 有効求人倍率(3/1) (倍)	1.42	1.40	1.40	0.02
	8 新規求人倍率(4/2) (倍)	2.08	1.97	1.95	0.13
	9 就職率(5/2×100) (%)	35.5	32.2	36.8	▲ 1.3
	10 充足率(6/4×100) (%)	17.0	15.9	18.8	▲ 1.8
正社員	11 有効求人数 (人)	6,460	6,349	6,483	▲ 0.4
	12 新規求人数 (人)	2,147	2,316	2,301	▲ 6.7
	13 就職件数 (人)	345	394	419	▲ 17.7
	14 充足数 (人)	342	382	424	▲ 19.3
	15 有効求人倍率(11/1) (倍)	1.10	1.09	1.06	0.04
	16 充足率(14/12×100) (%)	15.9	16.5	18.4	▲ 2.5
常用 的パート タイム	17 有効求職者数 (人)	3,253	3,277	3,230	0.7
	18 新規求職申込件数 (件)	674	721	723	▲ 6.8
	19 有効求人数 (人)	5,364	5,211	5,670	▲ 5.4
	20 新規求人数 (人)	2,035	1,900	2,346	▲ 13.3
	21 就職件数 (件)	321	283	365	▲ 12.1
	22 充足数 (人)	322	271	361	▲ 10.8
	23 有効求人倍率(19/17) (倍)	1.65	1.59	1.76	▲ 0.11
	24 新規求人倍率(20/18) (倍)	3.02	2.64	3.24	▲ 0.22
	25 就職率(21/18×100) (%)	47.6	39.3	50.5	▲ 2.9
	26 充足率(22/20×100) (%)	15.8	14.3	15.4	0.4

(注) 正社員の有効求人倍率は正社員の有効求人数をパートタイムを除く常用の有効求職者数で除して算出しているが、パートタイムを除く常用の有効求職者には派遣労働者や契約社員を希望する者も含まれるため、厳密な意味での正社員求人倍率より低い値となる。

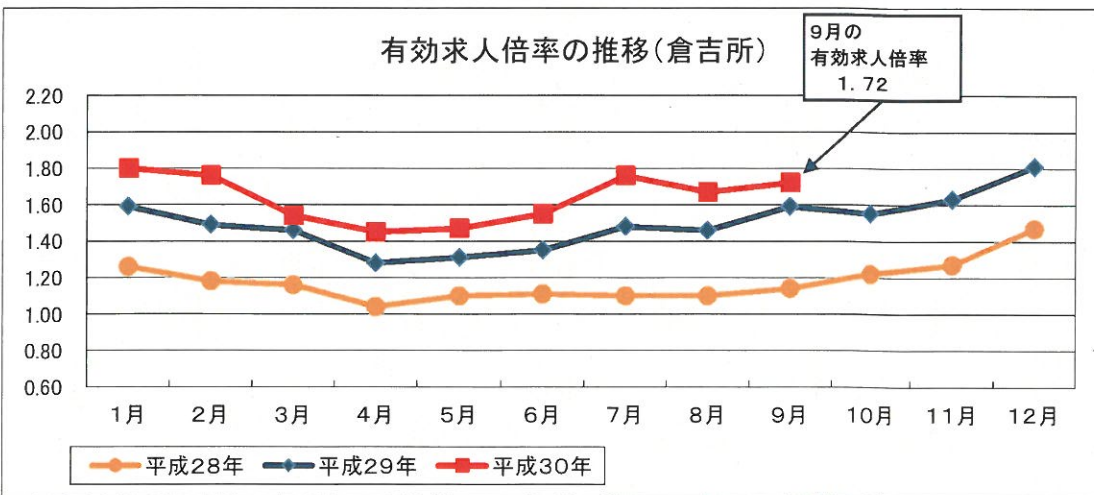
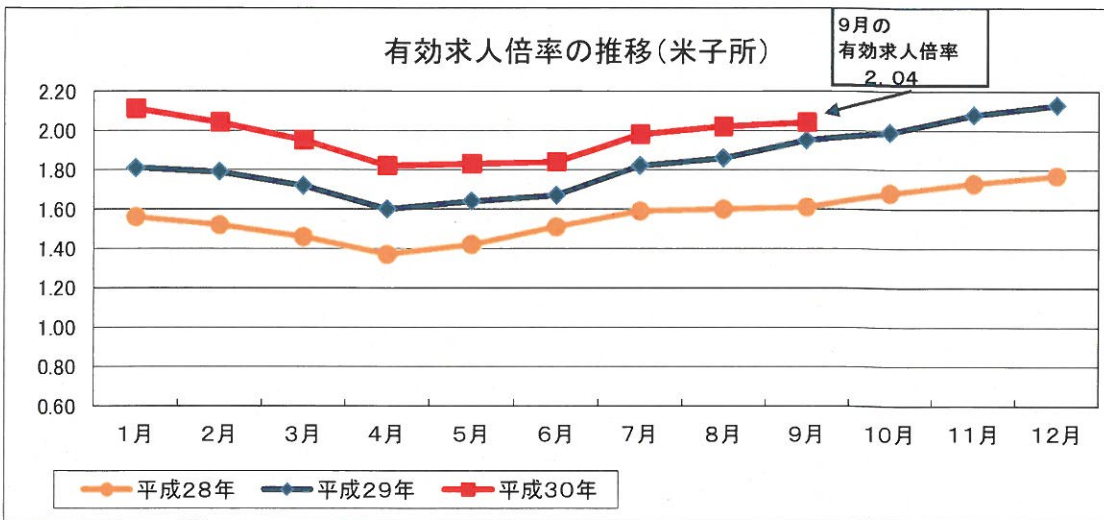
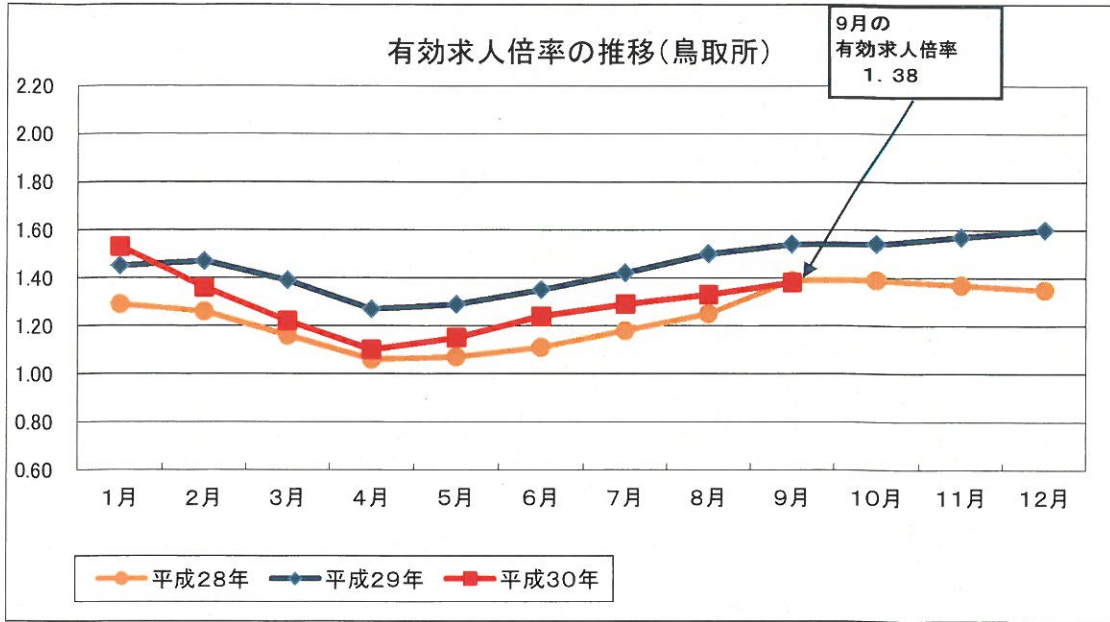
【参考】 安定所別有効求人数・有効求人倍率の推移(パートを含む)



※鳥取県の有効求人倍率は季節調整値、安定所は原数値。



【参考】 安定所別有効求人倍率の推移(パートを含む)



ハローワークのマッチング機能に関する主要指標の実績

(平成30年9月末)

県内ハローワークにおけるマッチング機能の主要指標の9月末時点の到達目標値に対する実績及び達成状況は、以下のとおりとなっています。

ハローワーク		鳥取	米子	倉吉	労働局計
項目					
就職件数(常用)	9月末 目標値	2,584	2,411	1,004	5,999
	実績	2,427	2,264	880	5,571
	達成率	93.9%	93.9%	87.6%	92.9%
充足件数(常用)	9月末 目標値	2,445	2,442	902	5,789
	実績	2,331	2,250	842	5,423
	達成率	95.3%	92.1%	93.3%	93.7%

(平成30年7月末)

雇用保険受給者の 早期再就職件数	7月末 目標値	429	486	195	1,110
	実績	452	450	213	1,115
	達成率	105.4%	92.6%	109.2%	100.5%

※ 雇用保険受給者の早期再就職件数については、2カ月遅れで集計されるため別計上としています。