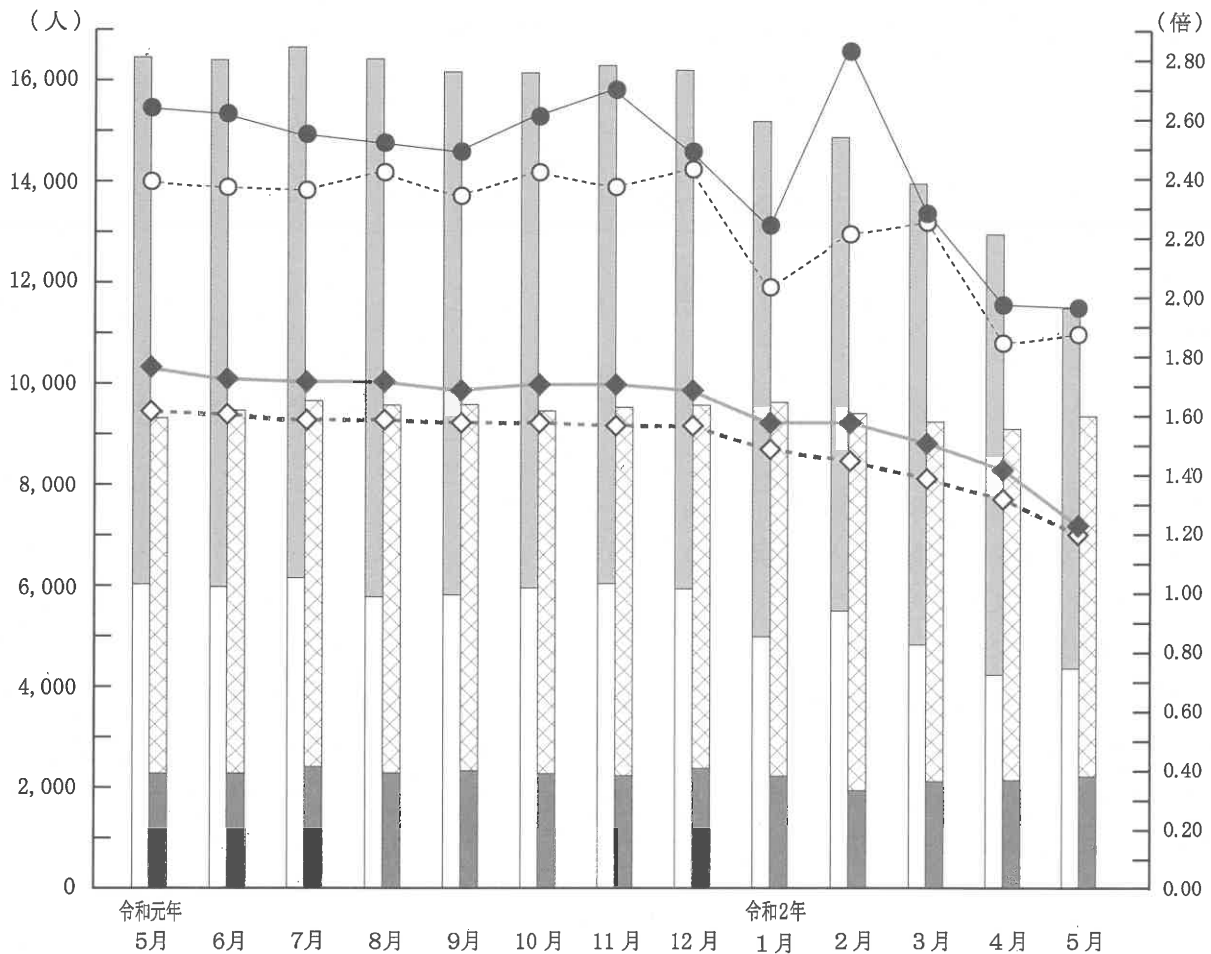
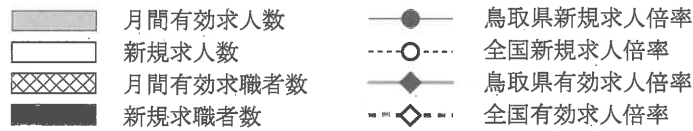


労働市場月報

令和2年5月分

求人・求職・求人倍率（季節調整値）の動き

月間有効求人数	11,495人	鳥取県新規求人倍率	1.97倍
新規求人数	4,355人	全国新規求人倍率	1.88倍
月間有効求職者数	9,355人	鳥取県有効求人倍率	1.23倍
新規求職者数	2,213人	全国有効求人倍率	1.20倍



(注) 令和元年12月以前の数値は、新季節指数により改訂されている。

鳥取労働局職業安定部職業安定課



この印刷物は、印刷用の紙へリサイクルできます。

5月の動き

《求人倍率》（季節調整値）

- 鳥取県の有効求人倍率（パートを含む速報値）は1.23倍で、前月より0.19ポイント低下。
- 新規求人倍率（パートを含む速報値）は、1.97倍で、前月より0.01ポイント低下。

《求人の動き》（原数値）

- 新規求人数は前年同月に比べ33.3%減少、有効求人数は29.9%の減少となった。
- 新規求人数を産業別に前年同月と比較すると、公務・その他が（22.1%）増加し、製造業（52.4%）、運輸業・郵便業（40.5%）、卸売業・小売業（25.5%）、宿泊業・飲食サービス業（65.1%）、医療・福祉（25.9%）、サービス業（26.6%）等で減少した。

《求職の動き》（原数値）

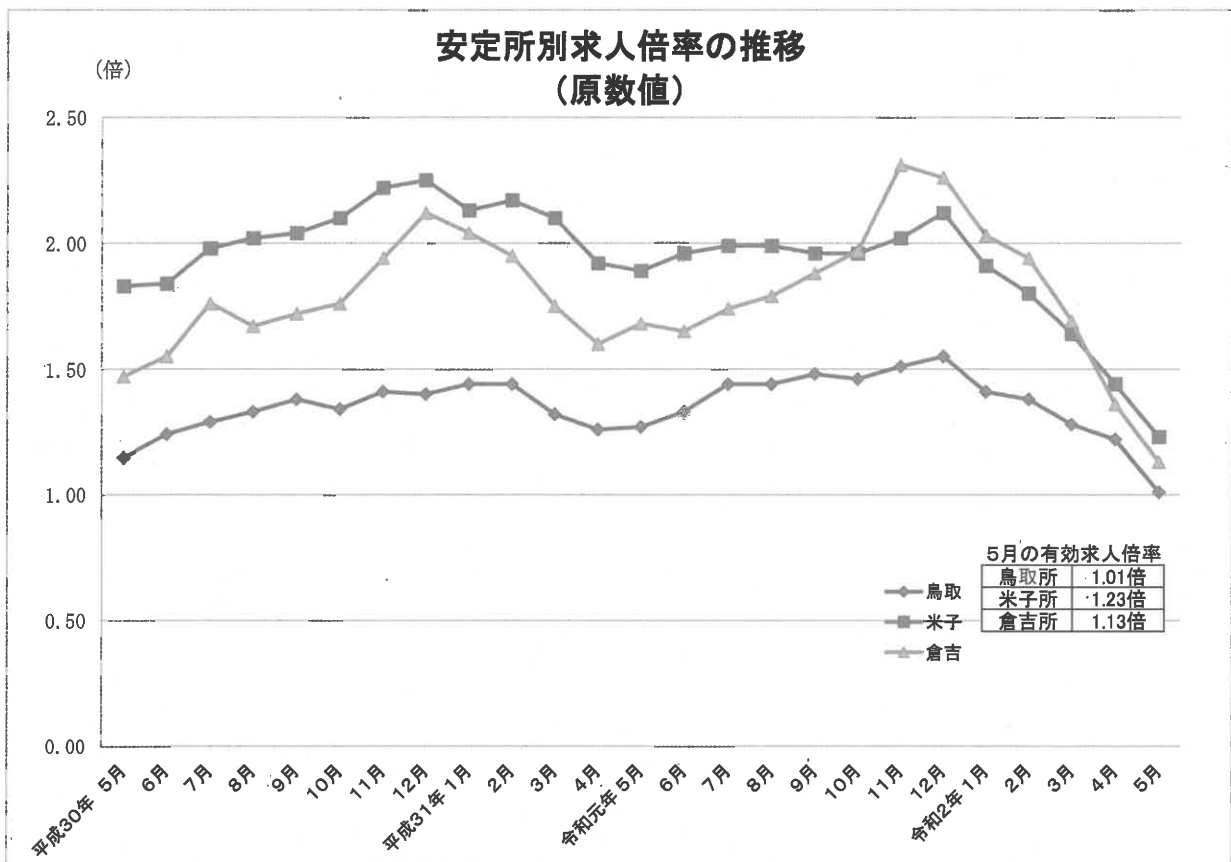
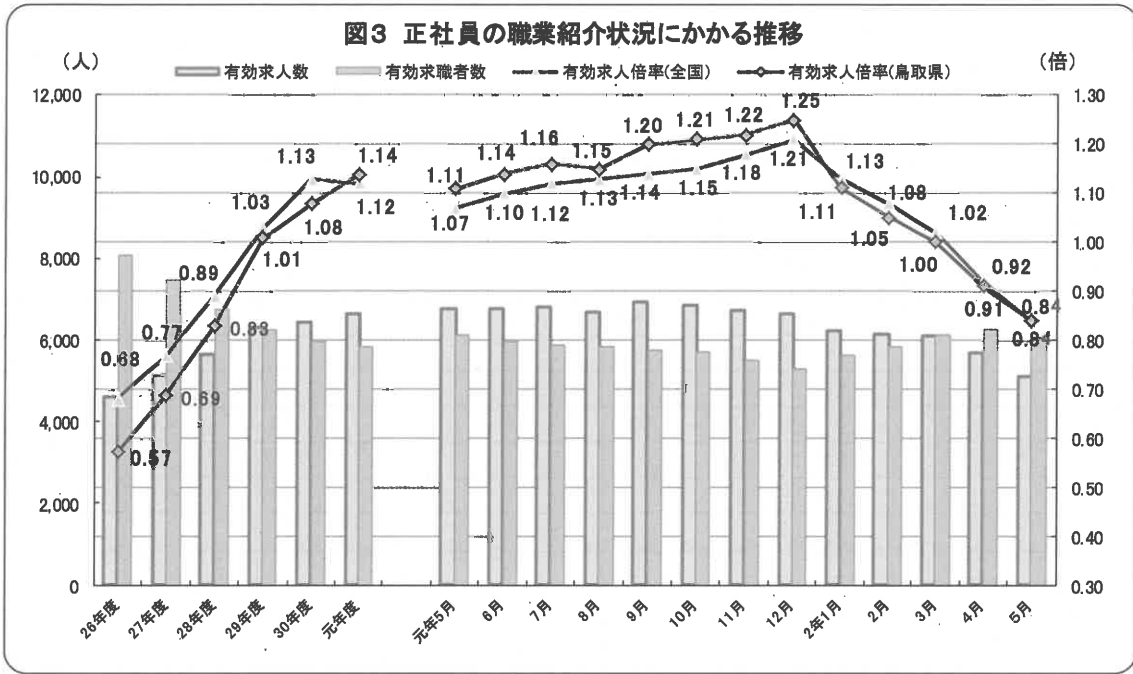
- 新規求職者数は、前年同月比10.6%減少した。
- 有効求職者数は、前年同月比0.9%減少した。

《パートタイムの動向》（原数値）

- 有効求人倍率は1.09倍で、前年同月を0.59ポイント下回った。
- 新規求人数は、2.04倍で、前年同月を0.85ポイント下回った。

目 次

正社員の有効求人数・有効求職者数及び有効求人倍率の推移、各所別有効求人倍率の推移	1
職業紹介状況（求職・求人・就職）	2・3
パートタイムの状況（求職・求人・就職）	4
雇用関係指標（求人倍率・就職率）	5
産業、規模別新規求人数（一般、パートタイム）	6
職業別常用新規求職・求人状況、中国各県の求人倍率、雇用調整助成金計画届受理状況	7
雇用保険の状況（適用状況）	8
雇用保険の状況（一般求職者給付状況・その他の給付金状況）	9
雇用保険の状況（雇用継続給付状況）	10
用語の説明	11
求人、求職、求人倍率の動き（年別状況）	12



1 職業紹介状況(学卒を除き、パートタイムを含む)

資料2-1

項目 年月	求 職 者 数									
	新 規					有 効				
	計	前年同月比	うち一般	うち45歳以上	うち55歳以上	計	前年同月比	うち一般	うち45歳以上	うち55歳以上
25年	39,033	△ 1.0	27,197	13,553	7,650	159,454	△ 1.3	112,597	63,371	36,871
26年	36,404	△ 6.7	25,096	13,249	7,594	144,800	△ 9.2	99,288	58,820	34,929
27年	35,149	△ 3.4	24,336	13,065	7,500	135,571	△ 6.4	92,571	55,802	33,161
28年	32,454	△ 7.7	22,241	12,395	7,250	126,033	△ 7.0	84,932	52,994	32,290
29年	29,678	△ 8.6	19,984	11,859	6,962	116,606	△ 7.5	76,350	50,720	30,793
30年	28,112	△ 5.3	18,537	12,345	7,503	113,578	△ 2.6	72,554	53,114	33,048
元年	27,387	△ 2.6	17,754	12,619	7,654	113,501	△ 0.1	70,955	55,973	35,055
30年 5月	2,334	△ 8.7	1,499	991	588	10,395	△ 2.2	6,489	4,913	3,158
6月	2,337	△ 7.8	1,522	1,023	622	9,888	△ 3.6	6,173	4,681	2,982
7月	1,963	△ 6.3	1,359	856	497	9,083	△ 4.1	5,762	4,304	2,722
8月	2,270	△ 2.9	1,537	981	586	9,144	△ 4.0	5,837	4,319	2,717
9月	2,045	△ 10.6	1,366	863	504	9,159	△ 2.5	5,879	4,310	2,678
10月	2,380	△ 0.1	1,535	1,045	620	9,398	△ 1.3	5,995	4,451	2,736
11月	1,919	△ 6.1	1,250	852	524	8,815	△ 3.4	5,610	4,177	2,575
12月	1,698	△ 6.9	1,163	829	494	8,378	△ 2.2	5,371	4,067	2,514
31年 1月	2,659	9.1	1,807	1,247	775	8,901	0.6	5,783	4,374	2,732
2月	2,503	△ 5.9	1,668	1,084	622	9,395	△ 1.3	6,136	4,498	2,791
3月	2,399	△ 12.7	1,602	1,076	647	9,757	△ 4.3	6,323	4,645	2,881
4月	3,138	△ 5.5	1,848	1,630	1,141	10,285	△ 4.4	6,416	5,094	3,282
元年 5月	2,290	△ 1.9	1,445	1,011	619	10,067	△ 3.2	6,148	5,011	3,248
6月	2,112	△ 9.6	1,382	930	531	9,824	△ 0.6	5,984	4,844	3,093
7月	2,220	13.1	1,447	1,045	624	9,602	5.7	5,910	4,783	3,011
8月	2,059	△ 9.3	1,373	907	524	9,363	2.4	5,841	4,643	2,881
9月	2,149	5.1	1,336	934	546	9,374	2.3	5,789	4,624	2,852
10月	2,259	△ 5.1	1,439	1,084	634	9,367	△ 0.3	5,721	4,688	2,881
11月	1,764	△ 8.1	1,152	795	465	8,985	1.9	5,513	4,487	2,763
12月	1,835	8.1	1,255	876	526	8,581	2.4	5,391	4,282	2,640
2年 1月	2,496	△ 6.1	1,659	1,181	767	9,019	1.3	5,735	4,491	2,815
2月	2,089	△ 16.5	1,366	1,006	606	9,363	△ 0.3	5,953	4,745	2,964
3月	2,381	△ 0.8	1,561	1,097	645	9,754	△ 0.0	6,158	4,902	3,039
4月	3,011	△ 4.0	1,833	1,612	1,080	10,168	△ 1.1	6,302	5,231	3,341
5月	2,048	△ 10.6	1,309	1,005	613	9,979	△ 0.9	6,111	5,209	3,328

公共職業安定所別の状況(5月)

項目 安定所	求 職 者 数									
	新 規					有 効				
	計	前年同月比	うち一般	うち45歳以上	うち55歳以上	計	前年同月比	うち一般	うち45歳以上	うち55歳以上
鳥取	933	△ 9.8	602	466	285	4,523	△ 0.8	2,870	2,360	1,525
米子	802	△ 13.0	517	378	220	3,936	△ 1.8	2,345	2,055	1,270
倉吉	313	△ 6.3	190	161	108	1,520	1.5	896	794	533

求 人 数						就 職 件 数						
新 規			有 効			全 数					うち雇用保険受給者	
計	前 年 同月比	う ち 一 般	計	前 年 同月比	う ち 一 般	計	前 年 同月比	う ち 一 般	う ち45歳 以 上	う ち55歳 以 上		うち常用45歳 以上(パート を除く)
54,469	16.7	30,385	135,363	19.0	76,137	16,550	2.9	9,651	5,431	2,605	4,123	858
55,561	2.0	32,310	141,891	4.8	83,225	15,719	△ 5.0	9,251	5,435	2,753	3,733	778
59,855	7.7	34,229	154,980	9.2	89,946	14,971	△ 4.8	8,835	5,323	2,659	3,538	726
64,464	7.7	36,817	170,883	10.3	98,359	14,090	△ 5.9	8,495	5,106	2,552	3,342	741
69,551	7.9	40,829	187,162	9.5	111,081	13,293	△ 5.7	7,968	4,925	2,560	3,360	658
68,431	△ 1.6	39,879	186,481	△ 0.4	109,996	12,316	△ 7.3	7,431	5,130	2,726	3,234	748
70,968	3.7	41,272	194,591	4.3	114,416	11,461	△ 6.9	6,739	5,149	2,763	3,099	804
5,387	△ 0.4	3,155	15,215	△ 0.2	8,893	1,277	△ 0.9	763	533	285	341	82
5,412	△ 5.4	3,091	15,077	△ 0.8	8,881	1,114	△ 11.6	653	423	204	277	69
5,656	△ 1.7	3,458	14,854	△ 1.3	8,929	919	△ 5.7	563	421	234	268	65
5,551	△ 3.3	3,391	15,123	△ 2.9	9,162	863	△ 11.5	530	361	186	233	58
5,553	△ 9.5	3,193	15,507	△ 3.6	9,374	890	△ 16.0	520	367	210	264	64
6,223	△ 0.7	3,484	16,004	△ 2.3	9,359	1,099	△ 1.4	654	480	253	336	81
5,606	2.6	3,310	15,916	△ 2.0	9,153	918	△ 7.6	542	424	210	248	62
5,214	△ 4.6	3,131	15,455	△ 2.1	9,132	794	△ 2.6	491	348	185	224	53
6,370	2.0	3,677	16,052	0.4	9,517	797	3.6	488	396	192	205	74
6,530	12.4	3,512	16,880	4.9	9,623	947	△ 5.4	586	408	202	262	63
5,574	△ 3.9	3,207	16,405	3.6	9,385	1,298	△ 12.0	738	622	359	333	57
5,999	0.4	3,584	16,131	4.7	9,424	1,084	△ 9.4	653	486	272	281	67
5,807	7.8	3,366	15,897	4.5	9,307	1,038	△ 18.7	586	451	241	296	84
5,552	2.6	3,198	15,933	5.7	9,416	1,006	△ 9.7	562	411	220	302	76
6,423	13.6	3,876	16,339	10.0	9,725	985	7.2	586	459	266	253	85
5,419	△ 2.4	3,211	15,981	5.7	9,582	805	△ 6.7	496	318	170	208	43
5,763	3.8	3,453	16,209	4.5	9,785	979	10.0	595	442	236	260	69
6,343	1.9	3,658	16,244	1.5	9,586	955	△ 13.1	530	427	229	264	63
5,823	3.9	3,245	16,419	3.2	9,533	835	△ 9.0	479	385	193	240	72
5,365	2.9	3,285	16,101	4.2	9,533	732	△ 7.8	440	344	183	195	51
5,427	△ 14.8	3,195	15,282	△ 4.8	9,052	666	△ 16.4	393	276	155	200	37
5,704	△ 12.6	3,131	15,207	△ 9.9	8,833	805	△ 15.0	443	368	200	220	58
4,932	△ 11.5	2,968	14,412	△ 12.1	8,561	1,163	△ 10.4	634	579	307	268	72
4,375	△ 27.1	2,632	13,023	△ 19.3	7,876	1,008	△ 7.0	573	440	236	223	64
3,876	△ 33.3	2,372	11,149	△ 29.9	6,924	715	△ 31.1	371	317	171	204	50

求 人 数						就 職 件 数						
新 規			有 効			全 数					うち雇用保険受給者	
計	前 年 同月比	う ち 一 般	計	前 年 同月比	う ち 一 般	計	前 年 同月比	う ち 一 般	う ち45歳 以 上	う ち55歳 以 上		うち常用45歳 以上(パート を除く)
1,593	△ 27.5	984	4,568	△ 21.1	2,928	307	△ 26.9	156	132	65	89	17
1,707	△ 37.6	1,001	4,860	△ 35.9	2,910	287	△ 38.0	151	136	76	85	27
576	△ 34.2	387	1,721	△ 31.8	1,086	121	△ 21.9	64	49	30	30	6

(パートタイムの状況)

資料2-3

項目 年月	求 職 者 数				求 人 数				就 職 件 数	
	新 規 計		有 効 計		新 規 計		有 効 計		全 数	
		前 年 同 月 比		前 年 同 月 比		前 年 同 月 比		前 年 同 月 比		前 年 同 月 比
25年	11,836	1.3	46,857	3.9	24,084	20.1	59,226	23.5	6,899	7.9
26年	11,308	△ 4.5	45,512	△ 2.9	23,251	△ 3.5	58,666	△ 0.9	6,468	△ 6.2
27年	10,813	△ 4.4	43,000	△ 5.5	25,626	10.2	65,034	10.9	6,136	△ 5.1
28年	10,213	△ 5.5	41,101	△ 4.4	27,647	7.9	72,524	11.5	5,595	△ 8.8
29年	9,694	△ 5.1	40,256	△ 2.1	28,722	3.9	76,081	4.9	5,325	△ 4.8
30年	9,575	△ 1.2	41,024	1.9	28,552	△ 0.6	76,485	0.5	4,885	△ 8.3
元年	9,633	0.6	42,546	3.7	29,696	4.0	80,175	4.8	4,722	△ 3.3
30年 5月	835	△ 5.9	3,906	2.9	2,232	1.8	6,322	1.5	514	△ 1.9
6月	815	△ 6.0	3,715	△ 0.8	2,321	△ 5.5	6,196	△ 0.1	461	△ 12.5
7月	604	△ 8.3	3,321	△ 1.7	2,198	△ 1.6	5,925	△ 0.7	356	△ 13.0
8月	733	2.4	3,307	△ 1.1	2,160	△ 3.6	5,961	△ 2.8	333	△ 1.8
9月	679	△ 7.2	3,280	0.6	2,360	△ 12.7	6,133	△ 6.0	370	△ 15.3
10月	845	13.7	3,403	3.7	2,739	9.5	6,645	△ 0.5	445	1.4
11月	669	1.5	3,205	0.8	2,296	-4.1	6,763	1.8	376	△ 2.1
12月	535	△ 1.5	3,007	2.2	2,083	△ 5.9	6,323	0.5	303	3.4
31年 1月	852	12.7	3,118	2.8	2,693	3.9	6,535	1.6	309	18.4
2月	835	△ 8.7	3,259	△ 0.9	3,018	16.4	7,257	5.9	361	△ 5.7
3月	797	△ 13.4	3,434	△ 3.8	2,367	△ 6.9	7,020	6.5	560	1.6
4月	1,290	1.7	3,869	△ 3.0	2,415	△ 0.8	6,707	5.8	431	△ 19.0
元年 5月	845	1.2	3,919	0.3	2,441	9.4	6,590	4.2	452	△ 12.1
6月	730	△ 10.4	3,840	3.4	2,354	1.4	6,517	5.2	444	△ 3.7
7月	773	28.0	3,692	11.2	2,547	15.9	6,614	11.6	399	12.1
8月	686	△ 6.4	3,522	6.5	2,208	2.2	6,399	7.3	309	△ 7.2
9月	813	19.7	3,585	9.3	2,310	△ 2.1	6,424	4.7	384	3.8
10月	820	△ 3.0	3,646	7.1	2,685	△ 2.0	6,658	0.2	425	△ 4.5
11月	612	△ 8.5	3,472	8.3	2,578	12.3	6,886	1.8	356	△ 5.3
12月	580	8.4	3,190	6.1	2,080	△ 0.1	6,568	3.9	292	△ 3.6
2年 1月	837	△ 1.8	3,284	5.3	2,232	△ 17.1	6,230	△ 4.7	273	△ 11.7
2月	723	△ 13.4	3,410	4.6	2,573	△ 14.7	6,374	△ 12.2	362	0.3
3月	820	2.9	3,596	4.7	1,964	△ 17.0	5,851	△ 16.7	529	△ 5.5
4月	1,178	△ 8.7	3,866	△ 0.1	1,743	△ 27.8	5,147	△ 23.3	435	0.9
5月	739	△ 12.5	3,868	△ 1.3	1,504	△ 38.4	4,225	△ 35.9	344	△ 23.9

公共職業安定所別の状況(5月)

項目 安定所	求 職 者 数				求 人 数				就 職 件 数	
	新 規 計		有 効 計		新 規 計		有 効 計		全 数	
		前 年 同 月 比		前 年 同 月 比		前 年 同 月 比		前 年 同 月 比		前 年 同 月 比
鳥 取	331	△ 9.3	1,653	△ 1.7	609	△ 28.4	1,640	△ 28.2	151	△ 10.7
米 子	285	△ 20.6	1,591	△ 3.6	706	△ 41.1	1,950	△ 40.4	136	△ 33.7
倉 吉	123	1.7	624	6.1	189	△ 51.8	635	△ 36.9	57	△ 26.9

2 雇用関係指標(学卒を除き、パートタイムを含む)

資料2-4

項目 年月	求人倍率(季節調整値)				パート求人倍率(原数値)				就職率(%)				
	新規		有効		新規		有効		全数			うち45歳以上	パート
	県	全国	県	全国	県	全国	県	全国	全国	県	前年同月比		
25年	1.40	1.46	0.85	0.93	2.03	1.97	1.26	1.24	32.5	42.4	1.6	40.1	58.3
26年	1.53	1.66	0.98	1.09	2.06	2.18	1.29	1.38	33.5	40.1	△2.3	41.0	57.2
27年	1.70	1.80	1.14	1.20	2.37	2.39	1.51	1.52	33.2	42.6	2.5	40.7	56.7
28年	1.99	2.04	1.36	1.36	2.71	2.67	1.76	1.70	33.7	43.4	0.8	41.2	54.8
29年	2.34	2.24	1.61	1.50	2.96	2.81	1.89	1.78	33.9	44.8	1.4	41.5	54.9
30年	2.43	2.39	1.64	1.61	2.98	2.87	1.86	1.82	33.4	43.8	△1.0	41.6	51.0
元年	2.59	2.42	1.71	1.60	3.08	2.85	1.88	1.76	32.0	41.8	△2.0	40.8	49.0
30年 5月	2.39	2.37	1.60	1.60	2.67	2.36	1.62	1.62	34.4	54.7	4.3	53.8	61.6
6月	2.34	2.44	1.64	1.61	2.85	2.96	1.67	1.63	37.0	47.7	△2.0	41.3	56.6
7月	2.50	2.44	1.66	1.62	3.64	3.20	1.78	1.73	34.9	46.8	0.3	49.2	58.9
8月	2.40	2.39	1.66	1.63	2.95	3.08	1.80	1.80	31.7	38.0	△3.7	36.8	45.4
9月	2.43	2.49	1.66	1.63	3.48	3.00	1.87	1.81	34.9	43.5	△2.8	42.5	54.5
10月	2.43	2.40	1.65	1.63	3.24	3.02	1.95	1.83	33.3	46.2	△0.6	45.9	52.7
11月	2.49	2.43	1.67	1.63	3.43	3.30	2.11	1.88	35.8	47.8	△0.9	49.8	56.2
12月	2.50	2.42	1.69	1.62	3.89	3.82	2.10	1.96	36.8	46.8	2.1	42.0	56.6
31年 1月	2.48	2.44	1.67	1.63	3.16	3.08	2.10	1.96	24.2	30.0	△1.6	31.8	36.3
2月	2.61	2.45	1.72	1.63	3.61	3.08	2.23	1.97	31.3	37.8	0.2	37.6	43.2
3月	2.57	2.43	1.74	1.62	2.97	2.76	2.04	1.92	39.1	54.1	0.4	57.8	70.3
4月	2.67	2.44	1.77	1.63	1.87	1.95	1.73	1.68	27.9	34.5	△1.6	29.8	33.4
元年 5月	2.65	2.40	1.77	1.62	2.89	2.46	1.68	1.60	32.6	45.3	△9.4	44.6	53.5
6月	2.63	2.38	1.73	1.61	3.22	2.84	1.70	1.60	34.9	47.6	△0.1	44.2	60.8
7月	2.56	2.37	1.72	1.59	3.29	2.96	1.79	1.68	32.7	44.4	△2.4	43.9	51.6
8月	2.53	2.43	1.72	1.59	3.22	3.14	1.82	1.72	31.1	39.1	1.1	35.1	45.0
9月	2.50	2.35	1.69	1.58	2.84	2.71	1.79	1.71	32.4	45.6	2.1	47.3	47.2
10月	2.62	2.43	1.71	1.58	3.27	3.12	1.83	1.73	33.2	42.3	△3.9	39.4	51.8
11月	2.71	2.38	1.71	1.57	4.21	3.19	1.98	1.77	34.1	47.3	△0.5	48.4	58.2
12月	2.50	2.44	1.69	1.57	3.59	3.74	2.06	1.88	33.4	39.9	△6.9	39.3	50.3
2年 1月	2.25	2.04	1.58	1.49	2.67	2.55	1.90	1.77	20.8	26.7	△3.3	23.4	32.6
2月	2.84	2.22	1.58	1.45	3.56	2.84	1.87	1.74	28.1	38.5	0.7	36.6	50.1
3月	2.29	2.26	1.51	1.39	2.40	2.52	1.63	1.62	36.9	48.8	△5.3	52.8	64.5
4月	1.98	1.85	1.42	1.32	1.48	1.54	1.33	1.35	22.7	33.5	△1.0	27.3	36.9
5月	1.97	1.88	1.23	1.20	2.04	2.03	1.09	1.18	22.6	34.9	△10.4	31.5	46.5

注)求人倍率(季節調整値)の数値は、パートを含む。

求人倍率(季節調整値)の令和元年12月以前の数値は新季節指数により改訂されている。

公共職業安定所別の状況(5月)

項目 年月	求人倍率(原数値)				パート求人倍率(原数値)				就職率(%)				
	新規		有効		新規		有効		全数			うち45歳以上	パート
		前年同月比		前年同月比		前年同月比		前年同月比	全国	県	前年同月比		
鳥取	1.71	△0.42	1.01	△0.26	1.84	△0.49	0.99	△0.37	32.9	△7.7	28.3	45.6	
米子	2.13	△0.84	1.23	△0.66	2.48	△0.86	1.23	△0.75	35.8	△14.4	36.0	47.7	
倉吉	1.84	△0.78	1.13	△0.55	1.54	△1.70	1.05	△0.71	38.7	△7.7	30.4	46.3	

3 産業、規模別新規求人人数

資料2-5

産業・規模		項目	一 般			パ ー ト タ イ ム			
			2年5月	元年5月	前年同月比	2年5月	元年5月	前年同月比	
産 業	AB	農 林 漁 業	33	44	△25.0	47	32	46.9	
	C	鉱 採 石 , 砂 利 採 取 業	0	0	-	0	0	-	
	D	建 設 業	450	446	0.9	14	27	△48.1	
	E	製 造 業	176	395	△55.4	101	187	△46.0	
		09	食 料 品 製 造 業	24	66	△63.6	32	81	△60.5
		10	飲 料 ・ た ば こ ・ 飼 料 製 造 業	10	6	66.7	11	7	57.1
		11	織 維 工 業	29	36	△19.4	25	14	78.6
		12	木 材 ・ 木 製 品 製 造 業	5	19	△73.7	2	6	△66.7
		13	家 具 ・ 装 備 品 製 造 業	1	4	△75.0	1	1	0.00
		14	パ ル プ ・ 紙 ・ 紙 加 工 品 製 造 業	6	6	0.00	0	0	-
		15	印 刷 ・ 同 関 連 業	4	8	△50.0	0	5	△100.0
		16	化 学 工 業	3	5	△40.0	2	0	-
		18	プ ラ ス チ ッ ク 製 品 製 造 業	8	18	△55.6	11	4	175.0
		19	ゴ ム 製 品 製 造 業	1	2	△50.0	0	0	-
		21	窯 業 ・ 土 石 製 品 製 造 業	4	5	△20.0	0	1	△100.0
		22	鉄 鋼 業	0	9	△100.0	0	0	-
		23	非 鉄 金 属 製 造 業	0	0	0.00	0	0	-
		24	金 属 製 品 製 造 業	9	29	△69.0	1	2	△50.0
		25	は ん 用 機 械 器 具 製 造 業	9	24	△62.5	0	2	△100.0
		26	生 産 用 機 械 器 具 製 造 業	16	50	△68.0	1	2	△50.0
		27	業 務 用 機 械 器 具 製 造 業	1	1	0.00	0	21	△100.0
		28,30	ハ ー ド ウ ェ ア 製 造 関 係	10	30	△66.7	8	13	△38.5
		29	電 気 機 械 器 具 製 造 業	30	48	△37.5	7	25	△72.0
		31	輸 送 用 機 械 器 具 製 造 業	-	25	△100.0	-	3	△100.0
		17,20,32	そ の 他 の 製 造 業	6	4	50.0	0	0	-
		F	電 気 ・ ガ ス ・ 熱 供 給 ・ 水 道 業	4	4	0.00	1	1	0.00
		G	情 報 通 信 業	28	104	△73.1	9	12	△25.0
		H	運 輸 業 , 郵 便 業	150	244	△38.5	66	119	△44.5
		I	卸 売 業 , 小 売 業	375	462	△18.8	280	417	△32.9
		J	金 融 業 , 保 険 業	18	17	5.9	5	9	△44.4
		K	不 動 産 業 , 物 品 賃 貸 業	24	75	△68.0	17	43	△60.5
	L	学 術 研 究 , 専 門 , 技 術 サ ー ビ ス 業	74	100	△26.0	21	29	△27.6	
	M	宿 泊 業 , 飲 食 サ ー ビ ス 業	57	169	△66.3	147	415	△64.6	
	N	生 活 関 連 サ ー ビ ス 業 , 娯 楽 業	48	129	△62.8	43	129	△66.7	
	O	教 育 , 学 習 支 援 業	58	80	△27.5	89	141	△36.9	
	P	医 療 , 福 祉	485	609	△20.4	282	426	△33.8	
	Q	複 合 サ ー ビ ス 事 業	43	42	2.4	48	39	23.1	
	R	サ ー ビ ス 業 (そ の 他)	333	403	△17.4	223	354	△37.0	
	S,T	公 務 ・ そ の 他	16	43	△62.8	111	61	82.0	
		合 計	2,372	3,366	△29.5	1,504	2,441	△38.4	
規 模 別		29 人 以 下	1,564	2,185	△28.4	818	1,534	△46.7	
		30 ~ 99	478	731	△34.6	404	572	△29.4	
		100 ~ 299	206	312	△34.0	180	171	5.3	
		300 ~ 499	31	17	82.4	6	18	△66.7	
		500 ~ 999	61	81	△24.7	56	77	△27.3	
		1000 人 以 上	32	40	△20.0	40	69	△42.0	

※ 参 考

資料2-6

職業別常用新規求職・求人状況(5月)

(学卒を除きパートタイムを含む)

職 業	新 規 求 職 申 込 件 数				新規求人数	新規求人倍率
	計	45歳以上	男	45歳以上		
職 業 計	2,026	995	870	449	1,155	0.57
管 理 的 ・ 専 門 的 ・ 技 術 的	216	97	85	38	131	0.61
事 務 的	398	146	66	32	332	0.83
販 売	142	78	64	28	78	0.55
サ ー ビ ス	290	209	81	45	209	0.72
保 安	7	-	7	.5	-	-
農 林 漁 業	18	6	11	4	6	0.33
生 産 工 程	196	82	114	43	82	0.42
機 械 組 立	60	28	32	8	28	0.47
輸 送 ・ 機 械 運 転	72	39	70	49	2	0.03
建 設 ・ 採 掘	42	1	41	24	1	0.02
運 搬 ・ 清 掃 ・ 包 装 等	214	97	117	77	97	0.45
そ の 他	431	217	214	104	217	0.50
I T 関 連	39	201	24	5	15	0.38
福 祉 関 連	191	8	44	28	147	0.77

※IT関連、福祉関連は内数

中国各県の求人倍率(季節調整値)

年 月	有 効 求 人 倍 率 (パートを含む)						
	鳥 取	島 根	岡 山	広 島	山 口	中国ブロック	全 国
元年 5月	1.77	1.69	2.04	2.09	1.62	1.92	1.62
6月	1.73	1.68	2.03	2.06	1.62	1.90	1.61
7月	1.72	1.64	2.00	2.04	1.61	1.88	1.59
8月	1.72	1.67	2.02	2.02	1.60	1.88	1.59
9月	1.69	1.69	2.01	2.00	1.61	1.87	1.58
10月	1.71	1.69	2.01	2.00	1.61	1.87	1.58
11月	1.71	1.69	2.01	1.97	1.60	1.86	1.57
12月	1.69	1.72	2.01	1.96	1.59	1.86	1.57
2年 1月	1.58	1.70	1.91	1.81	1.47	1.74	1.49
2月	1.58	1.69	1.92	1.78	1.42	1.72	1.45
3月	1.51	1.60	1.90	1.76	1.35	1.68	1.39
4月	1.42	1.52	1.76	1.64	1.29	1.57	1.32
5月	1.23	1.43	1.59	1.52	1.23	1.45	1.20

雇用調整助成金計画届受理状況

年 月	休 業		教 育 訓 練		出 向	
	事業所数	対象者数	事業所数	対象者数	事業所数	対象者数
元年 5月	4	16	0	0	0	0
6月	5	54	0	0	0	0
7月	5	48	0	0	0	0
8月	5	47	0	0	0	0
9月	4	45	0	0	0	0
10月	4	45	0	0	0	0
11月	5	55	0	0	0	0
12月	6	64	0	0	0	0
2年 1月	7	68	1	1	0	0
2月	7	407	0	0	0	0
3月	16	415	0	0	0	0
4月	202	6,232	4	22	0	0
5月	207	2,867	3	7	0	0

※雇用調整助成金のうちコロナ特例については、令和2年5月19日から計画届の提出が免除となっています。

4 雇用保険の状況

資料2-7

(1) 適用状況

項目 年月	適用 事業所数	被保険者数		資格取得	資格喪失					
		前年 同月比	計		うち45歳 以上	うち55歳 以上	うち事業主 都合による 解雇	うち45歳 以上	うち55歳 以上	
25年	10,525	152,220	0.1	28,924	27,947	10,717	6,310	2,901	1,440	806
26年	10,572	153,845	1.1	28,189	26,142	9,669	5,644	1,767	1,017	637
27年	10,565	156,390	1.7	28,304	25,904	10,186	5,972	1,669	879	533
28年	10,663	158,023	1.0	26,785	25,239	8,935	4,798	1,588	760	449
29年	10,745	161,590	2.3	29,491	25,833	8,751	4,601	1,429	677	373
30年	10,786	163,277	1.0	27,550	26,113	9,071	4,783	1,462	700	387
元年	10,780	164,361	0.7	27,271	26,877	9,612	4,963	1,584	762	381
30年 5月	10,786	163,154	0.7	3,498	2,167	767	374	103	45	21
6月	10,783	163,424	0.5	2,192	1,914	630	323	122	50	30
7月	10,797	163,731	0.6	2,165	1,896	636	316	97	51	27
8月	10,812	163,817	0.9	1,796	2,010	690	371	171	82	47
9月	10,762	163,754	0.8	1,780	1,737	612	304	73	30	14
10月	10,774	164,245	1.0	2,544	2,077	697	355	134	68	37
11月	10,772	164,463	1.1	1,879	1,662	544	263	99	49	24
12月	10,776	164,487	1.0	1,588	1,573	597	318	66	39	20
31年 1月	10,771	163,801	1.0	1,542	2,253	830	429	166	78	43
2月	10,785	163,726	1.0	1,594	1,674	576	295	92	43	19
3月	10,769	163,525	0.9	1,736	1,958	664	329	90	39	17
4月	10,772	163,133	0.8	5,074	5,417	2,085	1,204	330	170	96
元年 5月	10,768	164,290	0.7	3,403	2,309	790	392	118	55	31
6月	10,787	164,780	0.8	2,267	1,764	630	284	72	40	17
7月	10,817	164,976	0.8	2,090	1,902	650	321	92	35	15
8月	10,825	164,828	0.6	1,700	1,830	645	339	96	36	22
9月	10,756	164,944	0.7	2,015	1,866	601	281	133	51	22
10月	10,771	164,596	0.2	2,473	2,844	1,048	556	230	140	62
11月	10,769	164,817	0.2	1,787	1,573	541	261	63	27	16
12月	10,771	164,912	0.3	1,590	1,487	552	272	102	48	21
2年 1月	10,781	164,349	0.3	1,505	2,074	724	356	107	49	22
2月	10,773	164,256	0.3	1,472	1,567	536	250	119	55	30
3月	10,765	163,963	0.3	1,841	2,112	682	322	171	81	47
4月	10,772	163,266	0.1	4,935	5,728	2,144	1,202	382	170	92
5月	10,792	164,446	0.1	3,256	2,096	751	368	180	95	52

*適用事業所数、被保険者数、受給者実人員の年計は月平均である。

公共職業安定所別の状況(5月)

項目 安定所	適用 事業所数	被保険者数		資格取得	資格喪失			
		前年 同月比	計		男	女	うち事業主都合 による解雇	
鳥取	4,380	69,402	△ 0.1	1,650	1,031	491	540	88
米子	4,473	67,877	0.5	1,299	768	360	408	62
倉吉	1,939	27,167	△ 0.3	307	297	133	164	30
運輸支局	-	-	-	-	-	-	-	-

(2) 一般求職者給付状況

受給資格決定件数		受給者実人員	
	前年 同月比		前年 同月比
9,896	△ 3.6	3,198	△ 7.1
8,567	△ 13.4	2,595	△ 18.8
8,047	△ 6.1	2,314	△ 10.8
7,807	△ 3.0	2,197	△ 5.1
7,307	△ 6.4	1,980	△ 9.9
7,008	△ 4.1	1,958	△ 1.1
7,276	3.8	2,032	3.8
1,072	5.4	1,641	△ 3.4
741	△ 15.7	2,058	△ 5.8
630	0.3	1,946	△ 6.4
497	△ 7.4	2,130	△ 0.4
548	△ 9.3	2,303	0.4
672	4.7	2,234	7.5
473	△ 6.5	1,963	1.4
376	△ 6.0	1,825	6.6
617	22.2	1,865	5.0
474	△ 7.6	1,777	1.8
506	3.3	1,718	1.6
986	△ 8.0	1,881	14.6
889	20.0	2,182	6.0
573	△ 9.0	2,186	12.3
595	19.7	2,335	9.6
515	△ 6.0	2,188	△ 5.0
558	13.6	2,167	△ 0.6
685	1.9	2,155	△ 3.5
508	7.4	1,997	1.7
370	△ 1.6	1,932	5.9
572	△ 7.3	1,904	2.1
486	2.5	1,656	△ 6.8
535	5.7	1,636	△ 4.8
1,073	8.8	1,591	△ 15.4
804	△ 9.6	1,892	△ 13.3

(3) その他の給付金状況

特例一時金		高齢求職者給付金		常用就職 支度手当	再就職 手 当	教育訓 練給付
受給資格 決定件数	受給者数	受給資格 決定件数	受給者数			
238	257	907	905	92	2,413	764
236	240	893	900	103	2,354	592
212	222	1,003	993	85	2,291	584
231	219	1,041	1,027	71	2,480	572
169	178	1,084	1,078	31	2,495	495
161	178	1,406	1,389	20	2,432	391
162	165	1,473	1,458	35	2,469	417
2	4	288	222	0	153	28
5	2	170	239	2	187	29
2	4	115	98	3	235	31
1	3	87	102	2	244	31
0	0	94	85	0	293	32
0	0	132	123	1	233	50
0	0	86	83	1	251	65
60	16	75	75	1	173	28
88	84	117	106	1	148	41
10	58	93	92	2	150	23
2	0	89	94	4	231	17
1	2	273	216	3	142	30
4	1	219	264	4	221	25
4	5	104	112	3	264	38
0	3	141	134	5	298	44
0	0	69	80	2	170	25
0	0	86	92	0	181	32
0	0	135	117	2	229	52
0	0	78	78	3	216	44
53	12	69	73	6	219	46
91	79	107	89	1	130	47
1	50	87	102	0	194	25
2	1	103	94	5	221	15
3	3	336	259	0	99	25
4	1	259	283	2	211	51

受給資格決定件数		受給者実人員	
	前年 同月比		前年 同月比
356	△ 13.0	752	△ 18.9
315	△ 12.7	780	△ 11.7
133	11.8	360	△ 3.0
0	-	0	△ 100.0

特例一時金		高齢求職者給付金		常用就職 支度手当	再就職 手 当	教育訓 練給付
受給資格 決定件数	受給者数	受給資格 決定件数	受給者数			
2	1	116	107	1	91	26
0	0	97	123	1	82	7
2	0	46	52	0	37	18
0	0	0	1	0	1	0

(4) 雇用継続給付状況

項目 年月	高齢雇用継続基本給付金		高齢再就職給付金		育児休業基本給付金		育児休業者職 場復帰給付金	介護休業 給付金
	受給要件 確認件数	受給者 実人員	受給要件 確認件数	受給者 実人員	受給要件 確認件数	受給者 実人員	受給者 実人員	受給者数
25年	1,000	19,449	4	11	1,421	12,940	0	62
26年	975	18,729	1	20	1,514	14,842	0	71
27年	992	19,488	0	22	1,677	15,357	0	55
28年	993	20,311	0	0	1,725	17,112	0	78
29年	1,008	20,364	2	10	1,786	17,781	0	80
30年	975	21,344	1	16	1,888	18,914	0	95
元年	1,035	21,686	0	0	1,869	19,438	0	110
30年 5月	121	2,011	0	3	163	1,594	0	10
6月	101	1,542	0	0	151	1,366	0	5
7月	73	2,034	0	2	144	1,433	0	9
8月	71	1,585	0	2	171	1,462	0	5
9月	77	2,076	0	0	150	1,339	0	3
10月	45	1,639	0	1	185	1,688	0	16
11月	61	2,052	0	0	169	1,567	0	8
12月	72	1,584	0	0	161	1,549	0	6
31年 1月	65	1,999	0	0	164	1,757	0	3
2月	111	1,571	0	0	140	1,644	0	12
3月	117	1,987	0	0	164	1,761	0	7
4月	122	1,565	0	0	142	2,088	0	10
元年 5月	77	2,115	0	0	164	1,903	0	5
6月	91	1,522	0	0	118	1,296	0	10
7月	84	2,195	0	0	151	1,416	0	8
8月	80	1,572	0	0	150	1,438	0	7
9月	62	2,027	0	0	137	1,382	0	12
10月	67	1,574	0	0	191	1,601	0	13
11月	57	1,971	0	0	157	1,467	0	14
12月	102	1,588	0	0	191	1,685	0	9
2年 1月	79	1,865	0	0	180	1,717	0	10
2月	102	1,511	0	0	142	1,587	0	7
3月	116	1,865	0	0	169	1,909	0	11
4月	102	1,521	1	3	155	2,141	0	5
5月	117	1,836	1	3	138	1,652	0	12

公共職業安定所別の状況(5月)

項目 安定所	高齢雇用継続基本給付金		高齢再就職給付金		育児休業基本給付金		育児休業者職 場復帰給付金	介護休業 給付金
	受給要件 確認件数	受給者 実人員	受給要件 確認件数	受給者 実人員	受給要件 確認件数	受給者 実人員	受給者 実人員	受給者数
鳥取	76	876	0	0	51	591	0	7
米子	36	731	1	3	56	752	0	4
倉吉	5	229	0	0	31	309	0	1
運輸支局	-	-	-	-	-	-	-	-

用語の説明

- 一 般 = 「パートタイム」以外のものをいう。なお、雇用期間の定めにより「常用」「臨時・季節」に分けられる。
- パートタイム = 「パートタイム」とは、1日、1週間又は1ヵ月の所定労働時間が当該事業所において、同種の業務に従事する通常の労働者の所定労働時間に比し短いものをいう。なお、「パートタイム」は雇用期間の定めにより、「常用的パートタイム」、「臨時的パートタイム」及び「日雇的パートタイム」に分けられる。
- 新規求職申込件数 = 期間中に自安定所で新たに受付けた求職申込みの件数をいう。
- 月間有効求職者数 = 「前月から繰越された有効求職者数」と当月の「新規求職申込件数」の合計数をいう。
- 就職件数 = 自安定所の有効求職者が、自安定所の紹介あつせんにより就職したことを確認した件数をいう。
- ⑧受給者の就職件数 = 受給資格決定後、基本手当の支給を終了するまでの間に安定所の紹介により就職した基本手当受給資格者の就職件数をいう。
- 求人倍率 = 求職者1人当たり、求人がどれだけあるかをみるもので、次の式で計算される。
- $$\text{新規求人倍率} = \frac{\text{新規求人数}}{\text{新規求職者数}} \quad \text{有効求人倍率} = \frac{\text{有効求人数}}{\text{有効求職者数}}$$
- 新規求人数 = 期間中に新たに受けた求人数（採用予定人員）をいう。
- 月間有効求人数 = 「前月から繰越された有効求人数」と当月の「新規求人数」の合計数をいう。
- 受給者実人員 = 失業給付を実際に受けた受給資格者の実数をいう。
- 季節調整値 = 一年を周期として繰り返す季節的な要因による変動の影響を取り除いた値である。（労働関係の季節調整は、厚生労働省においてセンサス局法Ⅱ(X-12-ARIMA)を使用して行われている。）
- 高年齢雇用継続基本給付金 = 60歳到達時賃金月額75%未満の賃金で、60歳到達後継続して雇用される60歳以上65歳未満の被保険者への給付金。
- 高年齢再就職給付金 = 60歳以上65歳未満の者で、失業給付受給中（100日以上の残日数）に60歳到達時賃金月額75%未満で再就職した被保険者への給付金。
- 育児休業基本給付金 = 満1歳（一定の場合は満1歳6ヵ月）未満の子を養育する育児休業取得者への給付金。
- 介護休業給付金 = 家族を介護するための休業を取得した者で、一介護期間3ヵ月、一人の家族について通算93日を限度に支給される給付金

参考

求人・求職・求人倍率の動き(年別状況)

原数値・パートを含む

項目	新規求人数	有効求人人数	新規求職者数	有効求職者数	新規求人倍率	新規求人倍率(全国)	有効求人倍率	有効求人倍率(全国)
平成20年	44,222	107,319	41,243	159,680	1.07	1.25	0.67	0.88
平成21年	38,794	88,192	44,895	186,560	0.86	0.79	0.47	0.47
平成22年	42,204	96,687	40,154	161,956	1.05	0.89	0.60	0.52
平成23年	45,111	106,477	39,315	155,489	1.15	1.05	0.68	0.65
平成24年	46,694	113,783	39,445	161,595	1.18	1.28	0.70	0.80
平成25年	54,469	135,363	39,033	159,454	1.40	1.46	0.85	0.93
平成26年	55,561	141,891	36,404	144,800	1.53	1.66	0.98	1.09
平成27年	59,855	154,980	35,149	135,571	1.70	1.80	1.14	1.20
平成28年	64,464	170,883	32,454	126,033	1.99	2.04	1.36	1.36
平成29年	69,551	187,162	29,678	116,606	2.34	2.24	1.61	1.50
平成30年	68,431	186,481	28,112	113,578	2.43	2.39	1.64	1.61
令和元年	70,968	194,591	27,387	113,501	2.59	2.42	1.71	1.60

■ 新規求人数 ■ 新規求職者数 ▲ 鳥取県有効求人倍率 ● 全国有効求人倍率

