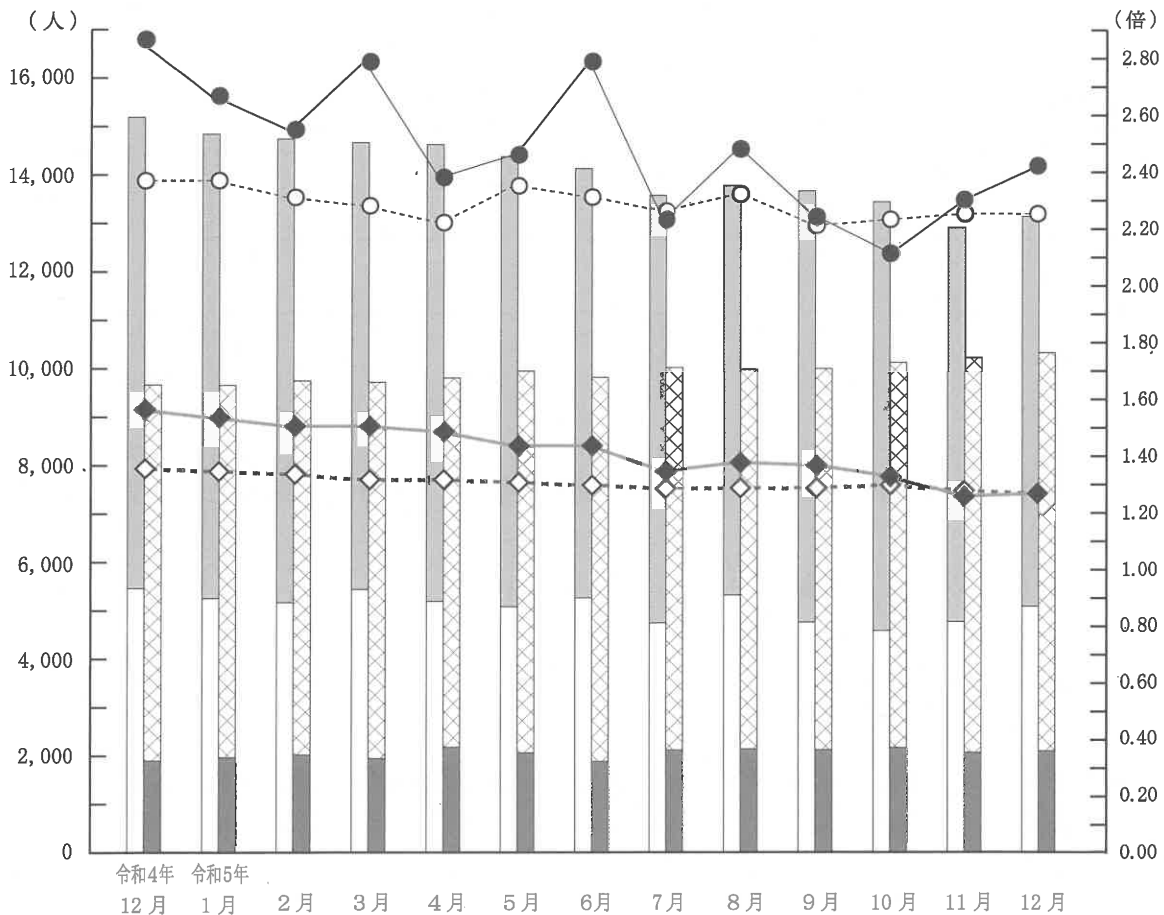
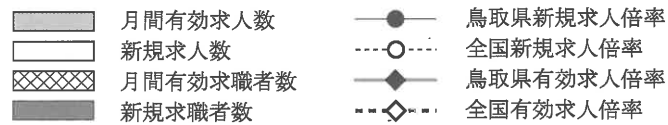


# 労働市場月報

令和5年12月分

## 求人・求職・求人倍率（季節調整値）の動き

|          |         |           |       |
|----------|---------|-----------|-------|
| 月間有効求人数  | 13,137人 | 鳥取県新規求人倍率 | 2.43倍 |
| 新規求人数    | 5,084人  | 全国新規求人倍率  | 2.26倍 |
| 月間有効求職者数 | 10,321人 | 鳥取県有効求人倍率 | 1.27倍 |
| 新規求職者数   | 2,093人  | 全国有効求人倍率  | 1.27倍 |



(注) 1※令和4年12月以前の数値は、新季節指数により改訂されている。  
 (注) 2※ハローワークインターネットサービスの機能拡充に伴い、令和3年9月以降の数値には、ハローワークに来所せずオンライン上で求職登録した求職者や、ハローワークインターネットサービスで探した求人に直接応募する「オンライン自主応募」による就職件数等が含まれている。

鳥取労働局職業安定部職業安定課

## 1 2月の動き

### 《求人倍率》（季節調整値）

- 鳥取県の有効求人倍率（パートを含む速報値）は1.27倍で、前月より0.01ポイント上昇。
- 新規求人倍率（パートを含む速報値）は、2.43倍で、前月より0.12ポイント上昇した。

### 《求人の動き》（原数値）

- 新規求人数は前年同月に比べ9.2%減少、有効求人数も13.5%減少した。
- 新規求人数を産業別に前年同月と比較すると、運輸業・郵便業（+18.6%）、卸売業・小売業（+1.8%）、医療・福祉（+0.9%）で増加し、公務・その他（▲56.3%）、製造業（▲33.6%）、建設業（▲12.5%）、宿泊業・飲食サービス業（▲3.5%）、サービス業（▲1.3%）では減少した。

### 《求職の動き》（原数値）

- 新規求職者数は、前年同月比8.4%増加した。
- 有効求職者数は、前年同月比6.5%増加した。

### 《パートタイムの動向》（原数値）

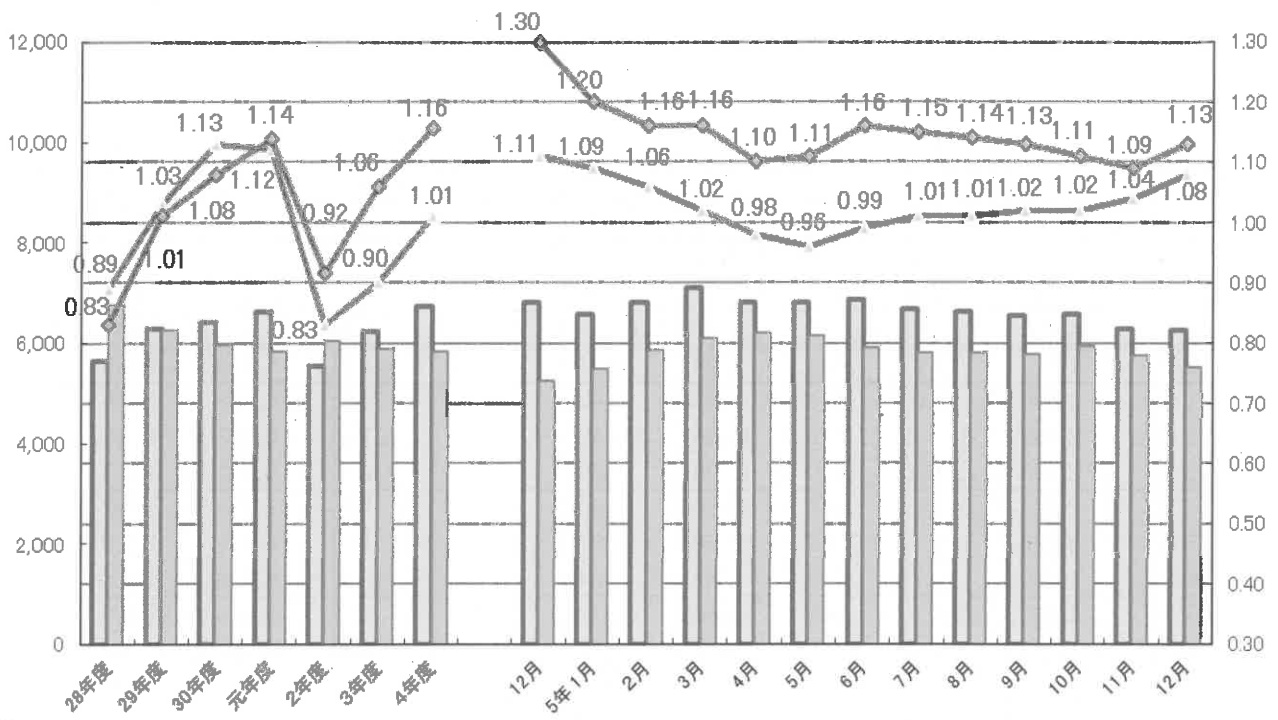
- 有効求人倍率は、1.28倍で、前年同月に比べ0.33ポイント低下。
- 新規求人数は、前年同月に比べ3.2%減少した。

## 目 次

|                                          |     |
|------------------------------------------|-----|
| 正社員の有効求人数・有効求職者数及び有効求人倍率の推移、各所別有効求人倍率の推移 | 1   |
| 職業紹介状況（求職・求人・就職）                         | 2・3 |
| パートタイムの状況（求職・求人・就職）                      | 4   |
| 雇用関係指標（求人倍率・就職率）                         | 5   |
| 産業、規模別新規求人数（一般、パートタイム）                   | 6   |
| 職業別常用新規求職・求人状況、中国各県の求人倍率、雇用調整助成金計画届受理状況  | 7   |
| 雇用保険の状況（適用状況）                            | 8   |
| 雇用保険の状況（一般求職者給付状況・その他の給付金状況）             | 9   |
| 雇用保険の状況（雇用継続給付状況）                        | 10  |
| 用語の説明                                    | 11  |
| 求人、求職、求人倍率の動き（年別状況）                      | 12  |

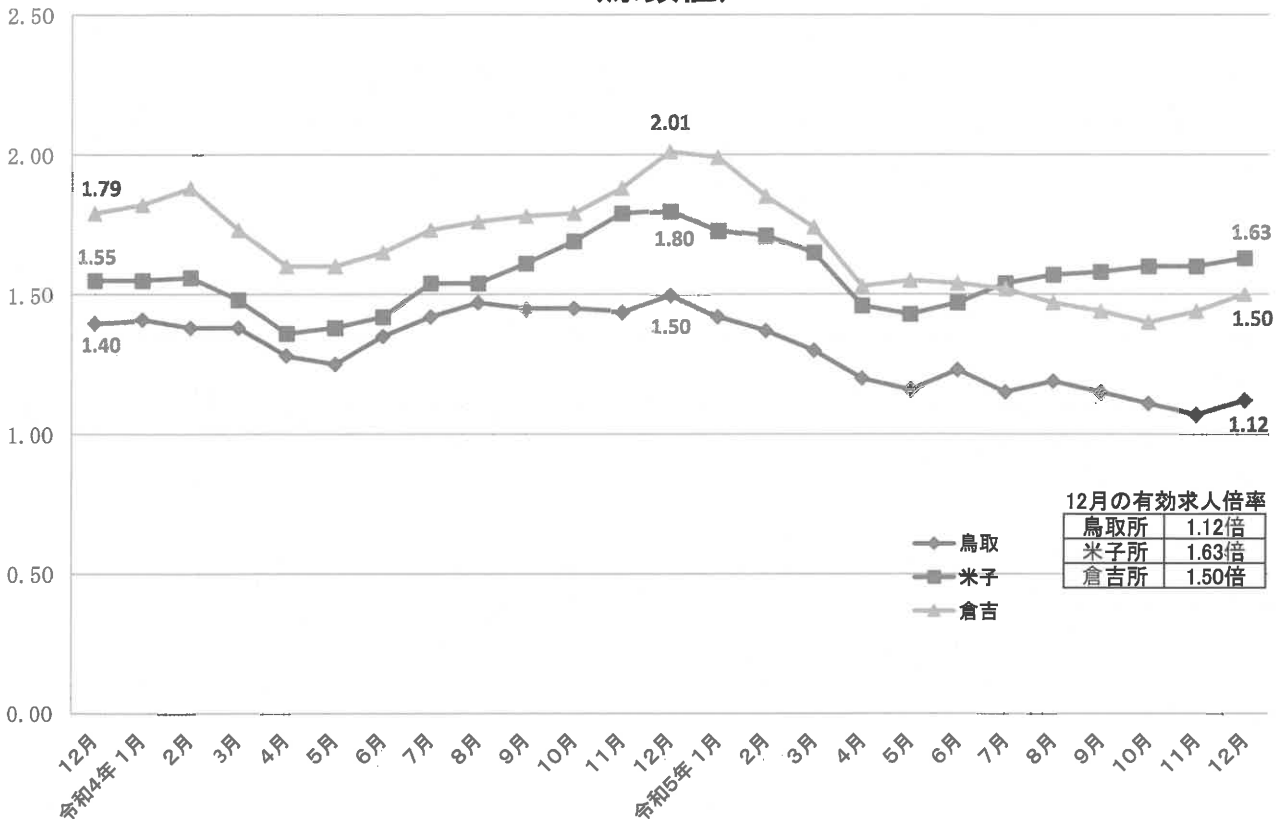
図3 正社員の職業紹介状況にかかる推移

(人) 有効求人人数 有効求職者数 有効求人倍率(全国) 有効求人倍率(鳥取県) (倍)



安定所別求人倍率の推移 (原数値)

(倍)



| 12月の有効求人倍率 |       |
|------------|-------|
| 鳥取所        | 1.12倍 |
| 米子所        | 1.63倍 |
| 倉吉所        | 1.50倍 |

1 職業紹介状況(学卒を除き、パートタイムを含む)

| 項目<br>年月 | 求 職 者 数 |            |        |              |              |         |            |        |              |              |
|----------|---------|------------|--------|--------------|--------------|---------|------------|--------|--------------|--------------|
|          | 新 規     |            |        |              |              | 有 効     |            |        |              |              |
|          | 計       | 前 年<br>同月比 | うち一般   | うち45歳<br>以 上 | うち55歳<br>以 上 | 計       | 前 年<br>同月比 | うち一般   | うち45歳<br>以 上 | うち55歳<br>以 上 |
| 元年       | 27,387  | △ 2.6      | 17,754 | 12,619       | 7,654        | 113,501 | △ 0.1      | 70,955 | 55,973       | 35,055       |
| 2年       | 24,780  | △ 9.5      | 16,067 | 12,044       | 7,468        | 115,971 | 2.2        | 72,106 | 59,506       | 37,437       |
| 3年       | 24,409  | △ 1.5      | 15,412 | 12,046       | 7,522        | 118,623 | 2.3        | 71,594 | 61,880       | 39,122       |
| 4年       | 24,108  | △ 1.2      | 15,116 | 12,409       | 7,840        | 117,825 | △ 0.7      | 70,053 | 62,604       | 39,737       |
| 5年       | 24,835  | 3.0        | 15,532 | 13,285       | 8,491        | 119,368 | 1.3        | 70,551 | 65,741       | 42,393       |
| 12月      | 1,572   | 4.2        | 1,003  | 798          | 494          | 9,071   | △ 1.2      | 5,500  | 4,685        | 2,903        |
| 4年 1月    | 2,300   | 6.0        | 1,491  | 1,188        | 763          | 9,477   | 0.2        | 5,805  | 4,936        | 3,068        |
| 2月       | 2,089   | △ 1.7      | 1,333  | 1,085        | 648          | 9,759   | △ 1.1      | 5,963  | 5,135        | 3,162        |
| 3月       | 2,303   | △ 7.8      | 1,420  | 1,103        | 678          | 10,229  | △ 2.8      | 6,202  | 5,312        | 3,294        |
| 4月       | 2,824   | △ 6.8      | 1,608  | 1,660        | 1,193        | 10,595  | △ 3.7      | 6,236  | 5,692        | 3,694        |
| 5月       | 2,126   | 21.9       | 1,282  | 1,078        | 687          | 10,634  | 1.7        | 6,177  | 5,720        | 3,738        |
| 6月       | 1,987   | 1.7        | 1,250  | 983          | 594          | 10,415  | 2.6        | 6,008  | 5,625        | 3,674        |
| 7月       | 1,705   | △ 6.7      | 1,083  | 863          | 537          | 9,709   | 1.7        | 5,714  | 5,129        | 3,268        |
| 8月       | 1,913   | 4.0        | 1,272  | 971          | 597          | 9,663   | 0.9        | 5,760  | 5,144        | 3,250        |
| 9月       | 1,819   | △ 7.3      | 1,147  | 915          | 544          | 9,612   | △ 0.5      | 5,704  | 5,136        | 3,233        |
| 10月      | 1,881   | △ 2.2      | 1,171  | 934          | 592          | 9,597   | △ 2.4      | 5,683  | 5,097        | 3,229        |
| 11月      | 1,724   | △ 2.2      | 1,097  | 891          | 550          | 9,313   | △ 1.9      | 5,527  | 4,960        | 3,134        |
| 12月      | 1,437   | △ 8.6      | 962    | 738          | 457          | 8,822   | △ 2.7      | 5,274  | 4,718        | 2,993        |
| 5年 1月    | 2,179   | △ 5.3      | 1,393  | 1,149        | 736          | 9,189   | △ 3.0      | 5,540  | 4,923        | 3,147        |
| 2月       | 2,194   | 5.0        | 1,410  | 1,184        | 753          | 9,704   | △ 0.6      | 5,887  | 5,253        | 3,335        |
| 3月       | 2,258   | △ 2.0      | 1,454  | 1,173        | 736          | 10,141  | △ 0.9      | 6,125  | 5,509        | 3,503        |
| 4月       | 2,980   | 5.5        | 1,676  | 1,754        | 1,280        | 10,662  | 0.6        | 6,213  | 5,975        | 3,996        |
| 5月       | 2,146   | 0.9        | 1,308  | 1,052        | 673          | 10,705  | 0.7        | 6,157  | 5,924        | 3,984        |
| 6月       | 1,864   | △ 6.2      | 1,163  | 988          | 592          | 10,269  | △ 1.4      | 5,933  | 5,671        | 3,768        |
| 7月       | 1,798   | 5.5        | 1,162  | 922          | 583          | 9,814   | 1.1        | 5,811  | 5,304        | 3,409        |
| 8月       | 1,953   | 2.1        | 1,266  | 1,018        | 627          | 9,782   | 1.2        | 5,812  | 5,355        | 3,437        |
| 9月       | 2,025   | 11.3       | 1,251  | 1,067        | 653          | 9,844   | 2.4        | 5,806  | 5,426        | 3,460        |
| 10月      | 2,154   | 14.5       | 1,335  | 1,218        | 768          | 10,073  | 5.0        | 5,949  | 5,625        | 3,536        |
| 11月      | 1,727   | 0.2        | 1,101  | 918          | 577          | 9,793   | 5.2        | 5,762  | 5,490        | 3,463        |
| 12月      | 1,557   | 8.4        | 1,013  | 842          | 513          | 9,392   | 6.5        | 5,556  | 5,286        | 3,355        |

公共職業安定所別の状況(12月)

| 項目<br>安定所 | 求 職 者 数 |            |      |              |              |       |            |       |              |              |
|-----------|---------|------------|------|--------------|--------------|-------|------------|-------|--------------|--------------|
|           | 新 規     |            |      |              |              | 有 効   |            |       |              |              |
|           | 計       | 前 年<br>同月比 | うち一般 | うち45歳<br>以 上 | うち55歳<br>以 上 | 計     | 前 年<br>同月比 | うち一般  | うち45歳<br>以 上 | うち55歳<br>以 上 |
| 鳥 取       | 625     | 7.0        | 433  | 336          | 206          | 4,246 | 8.8        | 2,540 | 2,476        | 1,611        |
| 米 子       | 671     | 11.3       | 406  | 372          | 229          | 3,767 | 3.2        | 2,171 | 2,055        | 1,277        |
| 倉 吉       | 261     | 4.4        | 174  | 134          | 78           | 1,379 | 8.8        | 845   | 755          | 467          |

(注) ハローワークインターネットサービスの機能拡充に伴う令和3年9月以降の数値の取扱いについては、表紙の(注)2を参照。

| 求 人 数  |            |            |         |            |            | 就 職 件 数 |            |            |              |              |           |                           |
|--------|------------|------------|---------|------------|------------|---------|------------|------------|--------------|--------------|-----------|---------------------------|
| 新 規    |            |            | 有 効     |            |            | 全 数     |            |            |              |              | うち雇用保険受給者 |                           |
| 計      | 前 年<br>同月比 | う ち<br>一 般 | 計       | 前 年<br>同月比 | う ち<br>一 般 | 計       | 前 年<br>同月比 | う ち<br>一 般 | うち45歳<br>以 上 | うち55歳<br>以 上 |           | うち常用45歳<br>以上(パート<br>を除く) |
|        |            |            |         |            |            |         |            |            |              |              |           |                           |
| 56,018 | △ 21.1     | 33,370     | 152,964 | △ 21.4     | 92,785     | 9,662   | △ 15.7     | 5,396      | 4,345        | 2,313        | 2,823     | 690                       |
| 59,296 | 5.9        | 36,072     | 159,698 | 4.4        | 99,373     | 9,782   | 1.2        | 5,406      | 4,461        | 2,390        | 2,927     | 708                       |
| 65,293 | 10.1       | 39,738     | 178,370 | 11.7       | 111,519    | 9,603   | △ 1.8      | 5,438      | 4,643        | 2,466        | 2,804     | 771                       |
| 60,869 | △ 6.8      | 36,849     | 168,232 | △ 5.7      | 104,431    | 9,674   | 0.7        | 5,337      | 4,722        | 2,605        | 2,846     | 759                       |
| 4,898  | 6.9        | 3,072      | 13,795  | 9.4        | 8,694      | 654     | △ 1.1      | 371        | 311          | 169          | 191       | 46                        |
| 5,693  | 13.9       | 3,265      | 14,472  | 15.1       | 8,898      | 661     | 7.3        | 390        | 300          | 153          | 208       | 51                        |
| 5,489  | 13.5       | 3,291      | 14,881  | 12.9       | 9,071      | 798     | △ 0.1      | 442        | 398          | 204          | 195       | 53                        |
| 5,751  | 7.2        | 3,477      | 15,056  | 11.5       | 9,347      | 1,111   | △ 9.5      | 580        | 552          | 315          | 277       | 70                        |
| 5,082  | 1.5        | 2,995      | 14,403  | 9.0        | 8,974      | 867     | △ 14.0     | 490        | 422          | 216          | 244       | 82                        |
| 5,236  | 17.5       | 3,217      | 14,400  | 10.4       | 8,961      | 860     | 6.3        | 474        | 405          | 204          | 237       | 64                        |
| 5,677  | 9.1        | 3,601      | 14,843  | 11.3       | 9,379      | 892     | △ 0.4      | 520        | 417          | 226          | 270       | 75                        |
| 5,197  | 7.0        | 3,202      | 14,703  | 11.2       | 9,373      | 733     | △ 1.7      | 414        | 348          | 194          | 221       | 57                        |
| 5,314  | 19.4       | 3,315      | 14,906  | 13.7       | 9,453      | 739     | 8.7        | 437        | 361          | 196          | 227       | 60                        |
| 5,685  | 11.2       | 3,668      | 15,026  | 13.9       | 9,682      | 748     | △ 0.7      | 434        | 365          | 197          | 248       | 62                        |
| 5,645  | 9.7        | 3,300      | 15,364  | 13.2       | 9,661      | 808     | △ 2.8      | 463        | 395          | 208          | 245       | 71                        |
| 5,271  | 6.2        | 3,118      | 15,337  | 9.8        | 9,464      | 761     | △ 0.1      | 420        | 376          | 200          | 246       | 74                        |
| 5,253  | 7.2        | 3,289      | 14,979  | 8.6        | 9,256      | 625     | △ 4.4      | 374        | 304          | 153          | 186       | 52                        |
| 5,572  | △ 2.1      | 3,152      | 14,967  | 3.4        | 9,040      | 569     | △ 13.9     | 323        | 262          | 143          | 150       | 31                        |
| 5,666  | 3.2        | 3,416      | 15,305  | 2.8        | 9,342      | 880     | 10.3       | 478        | 424          | 242          | 234       | 56                        |
| 5,725  | △ 0.5      | 3,411      | 15,274  | 1.4        | 9,397      | 1,132   | 1.9        | 640        | 577          | 315          | 282       | 85                        |
| 5,003  | △ 1.6      | 2,880      | 14,474  | 0.5        | 8,825      | 792     | △ 8.7      | 429        | 403          | 232          | 204       | 54                        |
| 4,941  | △ 5.6      | 3,177      | 14,204  | △ 1.4      | 8,804      | 860     | 0.0        | 437        | 400          | 224          | 262       | 55                        |
| 5,378  | △ 5.3      | 3,334      | 14,075  | △ 5.2      | 8,878      | 843     | △ 5.5      | 453        | 406          | 215          | 253       | 60                        |
| 4,540  | △ 12.6     | 2,782      | 13,392  | △ 8.9      | 8,556      | 812     | 10.8       | 457        | 398          | 223          | 274       | 84                        |
| 4,948  | △ 6.9      | 2,963      | 13,556  | △ 9.1      | 8,461      | 740     | 0.1        | 434        | 353          | 184          | 237       | 71                        |
| 4,944  | △ 13.0     | 3,077      | 13,425  | △ 10.7     | 8,364      | 800     | 7.0        | 444        | 389          | 233          | 245       | 63                        |
| 4,836  | △ 14.3     | 2,975      | 13,538  | △ 11.9     | 8,490      | 870     | 7.7        | 493        | 421          | 232          | 269       | 81                        |
| 4,546  | △ 13.8     | 2,813      | 13,066  | △ 14.8     | 8,209      | 720     | △ 5.4      | 400        | 368          | 199          | 244       | 68                        |
| 4,770  | △ 9.2      | 2,869      | 12,956  | △ 13.5     | 8,065      | 656     | 5.0        | 349        | 321          | 163          | 192       | 51                        |

| 求 人 数 |            |            |       |            |            | 就 職 件 数 |            |            |              |              |           |                           |
|-------|------------|------------|-------|------------|------------|---------|------------|------------|--------------|--------------|-----------|---------------------------|
| 新 規   |            |            | 有 効   |            |            | 全 数     |            |            |              |              | うち雇用保険受給者 |                           |
| 計     | 前 年<br>同月比 | う ち<br>一 般 | 計     | 前 年<br>同月比 | う ち<br>一 般 | 計       | 前 年<br>同月比 | う ち<br>一 般 | うち45歳<br>以 上 | うち55歳<br>以 上 |           | うち常用45歳<br>以上(パート<br>を除く) |
|       |            |            |       |            |            |         |            |            |              |              |           |                           |
| 2,339 | 2.8        | 1,386      | 6,150 | △ 6.6      | 3,683      | 259     | △ 1.5      | 143        | 118          | 59           | 67        | 17                        |
| 693   | △ 22.8     | 441        | 2,069 | △ 18.7     | 1,329      | 117     | 18.2       | 66         | 59           | 28           | 34        | 11                        |

(注) ハローワークインターネットサービスの機能拡充に伴う令和3年9月以降の数値の取扱いについては、表紙の(注)2を参照。

(パートタイムの状況)

| 項目<br>年月 | 求 職 者 数 |              |        |              | 求 人 数  |              |        |              | 就 職 件 数 |              |
|----------|---------|--------------|--------|--------------|--------|--------------|--------|--------------|---------|--------------|
|          | 新 規 計   |              | 有 効 計  |              | 新 規 計  |              | 有 効 計  |              | 全 数     |              |
|          |         | 前 年<br>同 月 比 |        | 前 年<br>同 月 比 |        | 前 年<br>同 月 比 |        | 前 年<br>同 月 比 |         | 前 年<br>同 月 比 |
| 元年       | 9,633   | 0.6          | 42,546 | 3.7          | 29,696 | 4.0          | 80,175 | 4.8          | 4,722   | △ 3.3        |
| 2年       | 8,713   | △ 9.6        | 43,865 | 3.1          | 22,648 | △ 23.7       | 60,179 | △ 24.9       | 4,266   | △ 9.7        |
| 3年       | 8,997   | 3.3          | 47,029 | 7.2          | 23,224 | 2.5          | 60,325 | 0.2          | 4,376   | 2.6          |
| 4年       | 8,992   | △ 0.1        | 47,772 | 1.6          | 25,555 | 10.0         | 66,851 | 10.8         | 4,165   | △ 4.8        |
| 5年       | 9,303   | 3.5          | 48,817 | 2.2          | 24,020 | △ 6.0        | 63,801 | △ 4.6        | 4,337   | 4.1          |
| 12月      | 569     | 22.1         | 3,571  | 2.9          | 1,826  | 8.7          | 5,101  | 3.4          | 283     | △ 3.7        |
| 4年 1月    | 809     | 7.3          | 3,672  | 3.9          | 2,428  | 10.4         | 5,574  | 12.2         | 271     | 6.7          |
| 2月       | 756     | △ 3.6        | 3,796  | 1.7          | 2,198  | 6.2          | 5,810  | 9.7          | 356     | △ 0.3        |
| 3月       | 883     | △ 5.9        | 4,027  | △ 0.6        | 2,274  | 8.3          | 5,709  | 7.4          | 531     | △ 7.7        |
| 4月       | 1,216   | △ 4.4        | 4,359  | △ 2.8        | 2,087  | 6.6          | 5,429  | 9.1          | 377     | △ 21.9       |
| 5月       | 844     | 27.7         | 4,457  | 3.2          | 2,019  | 18.4         | 5,439  | 12.2         | 386     | 1.3          |
| 6月       | 737     | 0.7          | 4,407  | 4.8          | 2,076  | 8.9          | 5,464  | 11.6         | 372     | △ 7.0        |
| 7月       | 622     | 0.6          | 3,995  | 4.9          | 1,995  | 3.9          | 5,330  | 8.7          | 319     | △ 1.5        |
| 8月       | 641     | △ 0.9        | 3,903  | 2.1          | 1,999  | 13.8         | 5,453  | 11.3         | 302     | 7.5          |
| 9月       | 672     | △ 7.1        | 3,908  | 1.6          | 2,017  | 6.4          | 5,344  | 9.2          | 314     | △ 2.8        |
| 10月      | 710     | 1.0          | 3,914  | △ 0.5        | 2,345  | 15.0         | 5,703  | 12.1         | 345     | △ 10.9       |
| 11月      | 627     | 5.2          | 3,786  | 1.7          | 2,153  | 16.6         | 5,873  | 14.3         | 341     | 4.0          |
| 12月      | 475     | △ 16.5       | 3,548  | △ 0.6        | 1,964  | 7.6          | 5,723  | 12.2         | 251     | △ 11.3       |
| 5年 1月    | 786     | △ 2.8        | 3,649  | △ 0.6        | 2,420  | △ 0.3        | 5,927  | 6.3          | 246     | △ 9.2        |
| 2月       | 784     | 3.7          | 3,817  | 0.6          | 2,250  | 2.4          | 5,963  | 2.6          | 402     | 12.9         |
| 3月       | 804     | △ 8.9        | 4,016  | △ 0.3        | 2,314  | 1.8          | 5,877  | 2.9          | 492     | △ 7.3        |
| 4月       | 1,304   | 7.2          | 4,449  | 2.1          | 2,123  | 1.7          | 5,649  | 4.1          | 363     | △ 3.7        |
| 5月       | 838     | △ 0.7        | 4,548  | 2.0          | 1,764  | △ 12.6       | 5,400  | △ 0.7        | 423     | 9.6          |
| 6月       | 701     | △ 4.9        | 4,336  | △ 1.6        | 2,044  | △ 1.5        | 5,197  | △ 4.9        | 390     | 4.8          |
| 7月       | 636     | 2.3          | 4,003  | 0.2          | 1,758  | △ 11.9       | 4,836  | △ 9.3        | 355     | 11.3         |
| 8月       | 687     | 7.2          | 3,970  | 1.7          | 1,985  | △ 0.7        | 5,095  | △ 6.6        | 306     | 1.3          |
| 9月       | 774     | 15.2         | 4,038  | 3.3          | 1,867  | △ 7.4        | 5,061  | △ 5.3        | 356     | 13.4         |
| 10月      | 819     | 15.4         | 4,124  | 5.4          | 1,861  | △ 20.6       | 5,048  | △ 11.5       | 377     | 9.3          |
| 11月      | 626     | △ 0.2        | 4,031  | 6.5          | 1,733  | △ 19.5       | 4,857  | △ 17.3       | 320     | △ 6.2        |
| 12月      | 544     | 14.5         | 3,836  | 8.1          | 1,901  | △ 3.2        | 4,891  | △ 14.5       | 307     | 22.3         |

公共職業安定所別の状況(12月)

| 項目<br>安定所 | 求 職 者 数 |              |       |              | 求 人 数 |              |       |              | 就 職 件 数 |              |
|-----------|---------|--------------|-------|--------------|-------|--------------|-------|--------------|---------|--------------|
|           | 新 規 計   |              | 有 効 計 |              | 新 規 計 |              | 有 効 計 |              | 全 数     |              |
|           |         | 前 年<br>同 月 比 |       | 前 年<br>同 月 比 |       | 前 年<br>同 月 比 |       | 前 年<br>同 月 比 |         | 前 年<br>同 月 比 |
| 鳥 取       | 192     | 7.3          | 1,706 | 11.9         | 696   | 0.3          | 1,684 | △ 19.2       | 140     | 30.8         |
| 米 子       | 265     | 22.1         | 1,596 | 4.8          | 953   | 6.2          | 2,467 | △ 5.6        | 116     | 11.5         |
| 倉 吉       | 87      | 10.1         | 534   | 6.6          | 252   | △ 32.4       | 740   | △ 27.9       | 51      | 27.5         |

(注) ハローワークインターネットサービスの機能拡充に伴う令和3年9月以降の数値の取扱いについては、表紙の(注)2を参照。

2 雇用関係指標(学卒を除き、パートタイムを含む)

| 項目<br>年月 | 求人倍率(季節調整値) |      |      |      | パート求人倍率(原数値) |      |      |      | 就職率(%) |      |       |         |      |
|----------|-------------|------|------|------|--------------|------|------|------|--------|------|-------|---------|------|
|          | 新規          |      | 有効   |      | 新規           |      | 有効   |      | 全数     |      |       | うち45歳以上 | パート  |
|          | 県           | 全国   | 県    | 全国   | 県            | 全国   | 県    | 全国   | 全国     | 県    | 前年同月比 |         |      |
| 元年       | 2.59        | 2.42 | 1.71 | 1.60 | 3.08         | 2.85 | 1.88 | 1.76 | 32.0   | 41.8 | △ 2.0 | 40.8    | 49.0 |
| 2年       | 2.26        | 1.95 | 1.32 | 1.18 | 2.60         | 2.85 | 1.37 | 1.76 | 26.8   | 39.0 | △ 2.0 | 36.1    | 49.0 |
| 3年       | 2.43        | 2.02 | 1.35 | 1.13 | 2.58         | 2.16 | 1.28 | 1.14 | 27.1   | 40.1 | 1.1   | 37.0    | 48.6 |
| 4年       | 2.71        | 2.26 | 1.51 | 1.28 | 2.84         | 2.42 | 1.40 | 1.28 | 26.5   | 39.8 | △ 0.3 | 37.4    | 46.3 |
| 5年       | 2.45        | 2.29 | 1.41 | 1.31 | 2.58         | 2.45 | 1.31 | 1.31 | 26.8   | 39.0 | △ 0.8 | 35.5    | 46.6 |
| 12月      | 2.50        | 2.18 | 1.40 | 1.18 | 3.21         | 3.02 | 1.43 | 1.27 | 29.4   | 41.6 | △ 2.2 | 39.0    | 49.7 |
| 4年 1月    | 2.54        | 2.18 | 1.44 | 1.20 | 3.00         | 2.52 | 1.52 | 1.32 | 20.0   | 28.7 | 0.4   | 25.3    | 33.5 |
| 2月       | 2.59        | 2.24 | 1.46 | 1.21 | 2.91         | 2.50 | 1.53 | 1.34 | 26.4   | 38.2 | 0.6   | 36.7    | 47.1 |
| 3月       | 2.67        | 2.19 | 1.49 | 1.23 | 2.58         | 2.23 | 1.42 | 1.30 | 31.9   | 48.2 | △ 0.9 | 50.0    | 60.1 |
| 4月       | 2.58        | 2.20 | 1.50 | 1.24 | 1.72         | 1.55 | 1.25 | 1.15 | 21.9   | 30.7 | △ 2.6 | 25.4    | 31.0 |
| 5月       | 2.69        | 2.24 | 1.48 | 1.25 | 2.39         | 1.97 | 1.22 | 1.12 | 26.0   | 40.5 | △ 5.9 | 37.6    | 45.7 |
| 6月       | 2.74        | 2.24 | 1.50 | 1.27 | 2.82         | 2.42 | 1.24 | 1.15 | 28.9   | 44.9 | △ 1.0 | 42.4    | 50.5 |
| 7月       | 2.68        | 2.32 | 1.51 | 1.28 | 3.21         | 2.74 | 1.33 | 1.23 | 27.8   | 43.0 | 2.2   | 40.3    | 51.3 |
| 8月       | 2.87        | 2.30 | 1.54 | 1.31 | 3.12         | 2.60 | 1.40 | 1.29 | 25.2   | 38.6 | 1.6   | 37.2    | 47.1 |
| 9月       | 2.90        | 2.30 | 1.56 | 1.32 | 3.00         | 2.53 | 1.37 | 1.31 | 27.4   | 41.1 | 2.7   | 39.9    | 46.7 |
| 10月      | 2.80        | 2.33 | 1.58 | 1.34 | 3.30         | 2.71 | 1.46 | 1.34 | 27.3   | 43.0 | △ 0.2 | 42.3    | 48.6 |
| 11月      | 2.70        | 2.38 | 1.56 | 1.35 | 3.43         | 2.93 | 1.55 | 1.40 | 28.7   | 44.1 | 0.9   | 42.2    | 54.4 |
| 12月      | 2.88        | 2.38 | 1.57 | 1.36 | 4.13         | 3.43 | 1.61 | 1.48 | 29.1   | 43.5 | 1.9   | 41.2    | 52.8 |
| 5年 1月    | 2.68        | 2.38 | 1.54 | 1.35 | 3.08         | 2.70 | 1.62 | 1.50 | 19.3   | 26.1 | △ 2.6 | 22.8    | 31.3 |
| 2月       | 2.56        | 2.32 | 1.51 | 1.34 | 2.87         | 2.60 | 1.56 | 1.49 | 26.2   | 40.1 | 1.9   | 35.8    | 51.3 |
| 3月       | 2.80        | 2.29 | 1.51 | 1.32 | 2.88         | 2.38 | 1.46 | 1.42 | 35.6   | 50.1 | 1.9   | 49.2    | 61.2 |
| 4月       | 2.39        | 2.23 | 1.49 | 1.32 | 1.63         | 1.59 | 1.27 | 1.23 | 22.4   | 26.6 | △ 4.1 | 23.0    | 27.8 |
| 5月       | 2.47        | 2.36 | 1.44 | 1.31 | 2.11         | 2.05 | 1.19 | 1.17 | 26.4   | 40.1 | △ 0.4 | 38.0    | 50.5 |
| 6月       | 2.80        | 2.32 | 1.44 | 1.30 | 2.92         | 2.49 | 1.20 | 1.17 | 29.1   | 45.2 | 0.3   | 41.1    | 55.6 |
| 7月       | 2.24        | 2.27 | 1.35 | 1.29 | 2.76         | 2.66 | 1.21 | 1.23 | 27.1   | 45.2 | 2.2   | 43.2    | 55.8 |
| 8月       | 2.49        | 2.33 | 1.38 | 1.29 | 2.89         | 2.71 | 1.28 | 1.27 | 25.2   | 37.9 | △ 0.7 | 34.7    | 44.5 |
| 9月       | 2.25        | 2.22 | 1.37 | 1.29 | 2.41         | 2.47 | 1.25 | 1.27 | 27.3   | 39.5 | △ 1.6 | 36.5    | 46.0 |
| 10月      | 2.12        | 2.24 | 1.33 | 1.30 | 2.27         | 2.58 | 1.22 | 1.29 | 27.0   | 40.4 | △ 2.6 | 34.6    | 46.0 |
| 11月      | 2.31        | 2.26 | 1.26 | 1.28 | 2.77         | 2.78 | 1.20 | 1.31 | 28.9   | 41.7 | △ 2.4 | 40.1    | 51.1 |
| 12月      | 2.43        | 2.26 | 1.27 | 1.27 | 3.49         | 3.16 | 1.28 | 1.37 | 29.6   | 42.1 | △ 1.4 | 38.1    | 56.4 |

注) 求人倍率(季節調整値)の数値は、パートを含む。  
求人倍率(季節調整値)の令和4年12月以前の数値は新季節指数により改訂されている。

公共職業安定所別の状況(12月)

| 項目<br>安定所 | 求人倍率(原数値) |        |      |        | パート求人倍率(原数値) |        |      |        | 就職率(%) |       |       |         |     |
|-----------|-----------|--------|------|--------|--------------|--------|------|--------|--------|-------|-------|---------|-----|
|           | 新規        |        | 有効   |        | 新規           |        | 有効   |        | 全数     |       |       | うち45歳以上 | パート |
|           |           | 前年同月比  |      | 前年同月比  |              | 前年同月比  |      | 前年同月比  | 全国     | 県     | 前年同月比 |         |     |
| 鳥取        | 2.78      | △ 0.78 | 1.12 | △ 0.38 | 3.63         | △ 0.25 | 0.99 | △ 0.38 | 44.8   | △ 0.2 | 42.9  | 72.9    |     |
| 米子        | 3.49      | △ 0.28 | 1.63 | △ 0.17 | 3.60         | △ 0.53 | 1.55 | △ 0.17 | 38.6   | △ 5.0 | 31.7  | 43.8    |     |
| 倉吉        | 2.66      | △ 0.93 | 1.50 | △ 0.51 | 2.90         | △ 1.82 | 1.39 | △ 0.66 | 44.8   | 5.2   | 44.0  | 58.6    |     |

(注) ハローワークインターネットサービスの機能拡充に伴う令和3年9月以降の数値の取扱いについては、表紙の(注)2を参照。

### 3 産業、規模別新規求人数

| 産業・規模                           |                             | 一 般   |       |       | パートタイム |       |         |
|---------------------------------|-----------------------------|-------|-------|-------|--------|-------|---------|
|                                 |                             | 5年12月 | 4年12月 | 前年同月比 | 5年12月  | 4年12月 | 前年同月比   |
| 産<br>業<br>別                     | AB 農 業 , 林 業 , 漁 業          | 28    | 45    | △37.8 | 24     | 39    | △38.5   |
|                                 | C 鉱 , 採石 , 砂利採取業            | 0     | 0     | -     | 0      | 0     | -       |
|                                 | D 建 設 業                     | 427   | 492   | △13.2 | 30     | 30    | -       |
|                                 | E 製 造 業                     | 329   | 561   | △41.4 | 178    | 202   | △11.9   |
|                                 | 09 食 料 品 製 造 業              | 87    | 51    | 70.6  | 63     | 55    | 14.5    |
|                                 | 10 飲 料 ・ たばこ ・ 飼 料 製 造 業    | 3     | 2     | 50.0  | 1      | 2     | △50.0   |
|                                 | 11 織 維 工 業                  | 12    | 31    | △61.3 | 10     | 11    | △9.1    |
|                                 | 12 木 材 ・ 木 製 品 製 造 業        | 7     | 26    | △73.1 | 0      | 5     | △100.0  |
|                                 | 13 家 具 ・ 装 備 品 製 造 業        | 1     | 2     | △50.0 | 0      | 0     | -       |
|                                 | 14 パルプ・紙・紙加工品製造業            | 18    | 9     | 100.0 | 2      | 3     | △33.3   |
|                                 | 15 印 刷 ・ 同 関 連 業            | 5     | 6     | △16.7 | 0      | 0     | -       |
|                                 | 16 化 学 工 業                  | 5     | 5     | -     | 21     | 1     | 2,000.0 |
|                                 | 18 プラスチック製品製造業              | 9     | 14    | △35.7 | 15     | 13    | 15.4    |
|                                 | 19 ゴム製品製造業                  | 0     | 0     | -     | 1      | 0     | -       |
|                                 | 21 窯業・土石製品製造業               | 15    | 12    | 25.0  | 22     | 12    | 83.3    |
|                                 | 22 鉄 鋼 業                    | 4     | 3     | 33.3  | 0      | 1     | △100.0  |
|                                 | 23 非 鉄 金 属 製 造 業            | 3     | 0     | -     | 1      | 0     | -       |
|                                 | 24 金 属 製 品 製 造 業            | 30    | 27    | 11.1  | 5      | 3     | 66.7    |
|                                 | 25 はん用機械器具製造業               | 4     | 16    | △75.0 | 4      | 3     | 33.3    |
|                                 | 26 生産用機械器具製造業               | 34    | 15    | 126.7 | 3      | 1     | 200.0   |
|                                 | 27 業務用機械器具製造業               | 1     | 4     | △75.0 | 1      | 2     | △50.0   |
|                                 | 28,30 ハードウェア製造関係            | 34    | 97    | △64.9 | 15     | 28    | △46.4   |
|                                 | 29 電気機械器具製造業                | 46    | 208   | △77.9 | 12     | 47    | △74.5   |
|                                 | 31 輸送用機械器具製造業               | 8     | 31    | △74.2 | 2      | 7     | △71.4   |
|                                 | 17,20,32 その他の製造業            | 3     | 2     | 50.0  | 0      | 8     | △100.0  |
|                                 | F 電 気 ・ ガ ス ・ 熱 供 給 ・ 水 道 業 | 2     | 0     | -     | 0      | 0     | -       |
|                                 | G 情 報 通 信 業                 | 38    | 29    | 31.0  | 25     | 49    | △49.0   |
|                                 | H 運 輸 業 , 郵 便 業             | 194   | 147   | 32.0  | 48     | 57    | △15.8   |
|                                 | I 卸 売 業 , 小 売 業             | 416   | 359   | 15.9  | 312    | 356   | △12.4   |
|                                 | J 金 融 業 , 保 険 業             | 25    | 32    | △21.9 | 3      | 9     | △66.7   |
|                                 | K 不 動 産 業 , 物 品 賃 貸 業       | 51    | 43    | 18.6  | 30     | 17    | 76.5    |
| L 学 術 研 究 , 専 門 , 技 術 サ ー ビ ス 業 | 57                          | 66    | △13.6 | 18    | 30     | △40.0 |         |
| M 宿 泊 業 , 飲 食 サ ー ビ ス 業         | 111                         | 143   | △22.4 | 270   | 252    | 7.1   |         |
| N 生 活 関 連 サ ー ビ ス 業 , 娯 楽 業     | 115                         | 118   | △2.5  | 93    | 71     | 31.0  |         |
| O 教 育 , 学 習 支 援 業               | 74                          | 65    | 13.8  | 111   | 93     | 19.4  |         |
| P 医 療 , 福 祉                     | 613                         | 685   | △10.5 | 425   | 344    | 23.5  |         |
| Q 複 合 サ ー ビ ス 事 業               | 38                          | 33    | 15.2  | 8     | 11     | △27.3 |         |
| R サ ー ビ ス 業 ( そ の 他 )           | 319                         | 373   | △14.5 | 210   | 163    | 28.8  |         |
| S,T 公 務 ・ そ の 他                 | 32                          | 98    | △67.3 | 116   | 241    | △51.9 |         |
| 合 計                             |                             | 2,869 | 3,289 | △12.8 | 1,901  | 1,964 | △3.2    |
| 規<br>模<br>別                     | 29 人 以 下                    | 1,830 | 2,048 | △10.6 | 1,208  | 1,188 | 1.7     |
|                                 | 30 ~ 99                     | 617   | 739   | △16.5 | 482    | 567   | △15.0   |
|                                 | 100 ~ 299                   | 311   | 292   | 6.5   | 109    | 101   | 7.9     |
|                                 | 300 ~ 499                   | 57    | 145   | △60.7 | 32     | 50    | △36.0   |
|                                 | 500 ~ 999                   | 23    | 38    | △39.5 | 7      | 17    | △58.8   |
|                                 | 1000 人 以 上                  | 31    | 27    | 14.8  | 63     | 41    | 53.7    |



# ※ 参 考

## 職業別常用新規求職・求人状況(12月)

(学卒を除きパートタイムを含む)

| 職 業                   | 新 規 求 職 申 込 件 数 |       |     |       | 新規求人数 | 新規求人倍率 |
|-----------------------|-----------------|-------|-----|-------|-------|--------|
|                       | 計               | 45歳以上 | 男   | 45歳以上 |       |        |
| 職 業 計                 | 1,518           | 815   | 706 | 393   | 4,057 | 2.67   |
| 管 理 的 ・ 専 門 的 ・ 技 術 的 | 196             | 89    | 66  | 32    | 719   | 3.67   |
| 事 務                   | 294             | 131   | 57  | 31    | 411   | 1.40   |
| 販 売                   | 86              | 52    | 39  | 23    | 448   | 5.21   |
| サ ー ビ ス               | 147             | 84    | 51  | 28    | 1,061 | 7.22   |
| 保 安                   | 4               | 3     | 4   | 3     | 128   | 32.00  |
| 農 林 漁 業               | 32              | 16    | 28  | 14    | 55    | 1.72   |
| 生 産 工 程               | 157             | 74    | 94  | 43    | 432   | 2.75   |
| 機 械 組 立               | 40              | 19    | 24  | 12    | 44    | 1.10   |
| 輸 送 ・ 機 械 運 転         | 49              | 38    | 46  | 37    | 216   | 4.41   |
| 建 設 ・ 採 掘             | 32              | 13    | 32  | 13    | 233   | 7.28   |
| 運 搬 ・ 清 掃 ・ 包 装 等     | 166             | 122   | 90  | 66    | 354   | 2.13   |
| そ の 他                 | 355             | 193   | 199 | 103   | 0     | -      |
| I T 関 連               | 31              | 10    | 18  | 5     | 67    | 2.16   |
| 福 祉 関 連               | 127             | 69    | 31  | 17    | 697   | 5.49   |

平成21年12月改定の「日本標準職業分類」に基づく区分 ※IT関連、福祉関連は内数  
中国各県の求人倍率(季節調整値)

| 年 月    | 有 効 求 人 倍 率 (パートを含む) |      |      |      |      |        |      |
|--------|----------------------|------|------|------|------|--------|------|
|        | 鳥 取                  | 島 根  | 岡 山  | 広 島  | 山 口  | 中国ブロック | 全 国  |
| 4年 12月 | 1.57                 | 1.73 | 1.61 | 1.65 | 1.58 | 1.63   | 1.36 |
| 5年 1月  | 1.54                 | 1.72 | 1.58 | 1.64 | 1.59 | 1.62   | 1.35 |
| 2月     | 1.51                 | 1.71 | 1.57 | 1.56 | 1.52 | 1.56   | 1.34 |
| 3月     | 1.51                 | 1.61 | 1.57 | 1.55 | 1.48 | 1.55   | 1.32 |
| 4月     | 1.49                 | 1.59 | 1.51 | 1.55 | 1.46 | 1.52   | 1.32 |
| 5月     | 1.44                 | 1.55 | 1.55 | 1.53 | 1.48 | 1.52   | 1.31 |
| 6月     | 1.44                 | 1.55 | 1.57 | 1.56 | 1.47 | 1.54   | 1.30 |
| 7月     | 1.35                 | 1.52 | 1.54 | 1.53 | 1.50 | 1.51   | 1.29 |
| 8月     | 1.38                 | 1.51 | 1.53 | 1.52 | 1.49 | 1.51   | 1.29 |
| 9月     | 1.37                 | 1.51 | 1.58 | 1.53 | 1.51 | 1.52   | 1.29 |
| 10月    | 1.33                 | 1.48 | 1.57 | 1.53 | 1.53 | 1.52   | 1.30 |
| 11月    | 1.26                 | 1.45 | 1.52 | 1.52 | 1.51 | 1.49   | 1.28 |
| 12月    | 1.27                 | 1.52 | 1.50 | 1.53 | 1.53 | 1.50   | 1.27 |

求人倍率(季節調整値)の令和4年12月以前の数値は新季節指数により改訂されている。

## 雇用調整助成金計画届受理状況

| 年 月   | 休 業  |      | 教 育 訓 練 |      | 出 向  |      |
|-------|------|------|---------|------|------|------|
|       | 事業所数 | 対象者数 | 事業所数    | 対象者数 | 事業所数 | 対象者数 |
| 4年12月 | 0    | 0    | 0       | 0    | 0    | 0    |
| 5年 1月 | 0    | 0    | 0       | 0    | 0    | 0    |
| 2月    | 0    | 0    | 0       | 0    | 0    | 0    |
| 3月    | 0    | 0    | 0       | 0    | 0    | 0    |
| 4月    | 0    | 0    | 0       | 0    | 0    | 0    |
| 5月    | 0    | 0    | 0       | 0    | 0    | 0    |
| 6月    | 11   | 350  | 0       | 0    | 0    | 0    |
| 7月    | 16   | 923  | 0       | 0    | 0    | 0    |
| 8月    | 16   | 633  | 0       | 0    | 0    | 0    |
| 9月    | 18   | 685  | 0       | 0    | 0    | 0    |
| 10月   | 15   | 611  | 0       | 0    | 0    | 0    |
| 11月   | 15   | 518  | 0       | 0    | 0    | 0    |
| 12月   | 23   | 595  | 0       | 0    | 0    | 0    |

※雇用調整助成金のコロナ特例及びその経過期間中(令和2年1月24日から令和5年6月30日まで)の休業等については、計画届の提出は不要。

(注) ハローワークインターネットサービスの機能拡充に伴う令和3年9月以降の数値の取扱いについては、表紙の(注)2を参照。

## 4 雇用保険の状況

### (1) 適用状況

| 項目<br>年月 | 適用<br>事業所数 | 被保険者数     |       | 資格取得   | 計      | 資格喪失          |               |             |                      |               |               |             |
|----------|------------|-----------|-------|--------|--------|---------------|---------------|-------------|----------------------|---------------|---------------|-------------|
|          |            | 前年<br>同月比 |       |        |        | うち45歳<br>～64歳 | うち55歳<br>～64歳 | うち65歳<br>以上 | うち事業主<br>都合による<br>解雇 | うち45歳<br>～64歳 | うち55歳<br>～64歳 | うち65歳<br>以上 |
| 元年       | 10,780     | 164,361   | 0.7   | 27,271 | 26,877 | 9,612         | 4,963         | —           | 1,584                | 762           | 381           | —           |
| 2年       | 10,781     | 164,406   | 0.0   | 27,234 | 26,698 | 9,506         | 4,890         | —           | 1,525                | 733           | 360           | —           |
| 3年       | 10,843     | 163,188   | △ 0.6 | 24,078 | 24,602 | 8,614         | 4,377         | —           | 1,386                | 662           | 348           | —           |
| 4年       | 10,884     | 162,088   | △ 0.7 | 24,553 | 25,292 | 9,095         | 4,716         | 3,512       | 1,312                | 683           | 328           | 205         |
| 5年       | 10,875     | 159,405   | △ 1.7 | 23,939 | 25,615 | 9,228         | 4,483         | 3,827       | 1,687                | 818           | 412           | 366         |
| 12月      | 10,857     | 162,670   | △ 0.6 | 1,360  | 1,621  | 556           | 263           | —           | 52                   | 21            | 8             | —           |
| 4年 1月    | 10,865     | 162,058   | △ 0.6 | 1,520  | 2,126  | 778           | 363           | 294         | 109                  | 68            | 30            | 11          |
| 2月       | 10,877     | 161,922   | △ 0.8 | 1,362  | 1,461  | 536           | 249           | 160         | 113                  | 67            | 33            | 10          |
| 3月       | 10,878     | 161,740   | △ 0.6 | 1,780  | 1,933  | 668           | 310           | 256         | 91                   | 40            | 17            | 17          |
| 4月       | 10,883     | 161,589   | △ 0.5 | 4,724  | 4,852  | 1,710         | 971           | 848         | 297                  | 152           | 70            | 56          |
| 5月       | 10,895     | 162,631   | △ 0.5 | 2,884  | 1,846  | 665           | 342           | 217         | 98                   | 56            | 31            | 14          |
| 6月       | 10,902     | 163,006   | △ 0.5 | 2,135  | 1,736  | 610           | 296           | 239         | 87                   | 48            | 21            | 12          |
| 7月       | 10,919     | 162,985   | △ 0.5 | 1,843  | 1,873  | 627           | 294           | 249         | 87                   | 36            | 10            | 14          |
| 8月       | 10,925     | 162,717   | △ 0.4 | 1,582  | 1,851  | 615           | 309           | 254         | 69                   | 30            | 15            | 15          |
| 9月       | 10,848     | 162,572   | △ 0.6 | 1,620  | 1,804  | 644           | 308           | 180         | 106                  | 47            | 25            | 12          |
| 10月      | 10,860     | 161,832   | △ 0.9 | 1,881  | 2,473  | 1,075         | 680           | 297         | 60                   | 33            | 18            | 7           |
| 11月      | 10,875     | 161,798   | △ 0.7 | 1,773  | 1,783  | 633           | 309           | 241         | 128                  | 70            | 39            | 27          |
| 12月      | 10,877     | 160,211   | △ 1.5 | 1,449  | 1,554  | 534           | 285           | 277         | 67                   | 36            | 19            | 10          |
| 5年 1月    | 10,875     | 159,236   | △ 1.7 | 1,356  | 2,221  | 753           | 345           | 337         | 110                  | 48            | 22            | 20          |
| 2月       | 10,885     | 159,098   | △ 1.7 | 1,475  | 1,563  | 548           | 240           | 191         | 47                   | 22            | 15            | 6           |
| 3月       | 10,881     | 158,826   | △ 1.8 | 1,743  | 1,972  | 679           | 326           | 257         | 112                  | 45            | 24            | 32          |
| 4月       | 10,882     | 158,672   | △ 1.8 | 4,349  | 4,935  | 1,868         | 1,070         | 975         | 324                  | 182           | 103           | 85          |
| 5月       | 10,878     | 159,793   | △ 1.7 | 3,092  | 2,006  | 686           | 322           | 275         | 104                  | 48            | 24            | 22          |
| 6月       | 10,892     | 160,145   | △ 1.8 | 2,057  | 1,789  | 674           | 307           | 239         | 104                  | 58            | 25            | 15          |
| 7月       | 10,904     | 160,020   | △ 1.8 | 1,673  | 1,792  | 622           | 280           | 268         | 105                  | 36            | 14            | 26          |
| 8月       | 10,915     | 159,842   | △ 1.8 | 1,589  | 1,766  | 618           | 280           | 220         | 97                   | 43            | 19            | 23          |
| 9月       | 10,836     | 159,693   | △ 1.8 | 1,653  | 1,908  | 663           | 306           | 252         | 102                  | 45            | 20            | 16          |
| 10月      | 10,845     | 159,370   | △ 1.5 | 1,849  | 2,176  | 809           | 378           | 301         | 266                  | 144           | 72            | 45          |
| 11月      | 10,854     | 159,207   | △ 1.6 | 1,697  | 1,838  | 703           | 333           | 211         | 195                  | 98            | 44            | 38          |
| 12月      | 10,855     | 158,952   | △ 0.8 | 1,406  | 1,649  | 605           | 296           | 301         | 121                  | 49            | 30            | 38          |

\*適用事業所数、被保険者数、受給者実人員の年計は月平均である。

### 公共職業安定所別の状況(12月)

| 項目<br>安定所 | 適用<br>事業所数 | 被保険者数     |       | 資格取得 | 資格喪失 |     |     |                  |
|-----------|------------|-----------|-------|------|------|-----|-----|------------------|
|           |            | 前年<br>同月比 |       |      | 計    | 男   | 女   | うち事業主都合<br>による解雇 |
| 鳥取        | 4,468      | 68,113    | △ 1.1 | 586  | 759  | 363 | 396 | 67               |
| 米子        | 4,453      | 64,775    | △ 0.2 | 621  | 629  | 307 | 322 | 24               |
| 倉吉        | 1,934      | 26,064    | △ 1.4 | 199  | 261  | 130 | 131 | 30               |
| 運輸支局      | —          | —         | —     | —    | —    | —   | —   | —                |

## (2) 一般求職者給付状況

| 受給資格決定件数 |           | 受給者実人員 |           |
|----------|-----------|--------|-----------|
|          | 前年<br>同月比 |        | 前年<br>同月比 |
| 7,276    | 3.8       | 2,032  | 3.8       |
| 7,231    | △ 0.6     | 2,035  | 0.2       |
| 6,901    | △ 5.9     | 2,147  | 5.3       |
| 6,555    | △ 5.0     | 1,926  | △ 10.3    |
| 7,250    | 10.6      | 2,022  | 5.0       |
| 399      | △ 2.9     | 1,873  | △ 9.1     |
| 480      | △ 13.5    | 1,843  | △ 12.4    |
| 504      | 11.5      | 1,706  | △ 16.1    |
| 511      | △ 7.4     | 1,776  | △ 15.4    |
| 948      | △ 7.7     | 1,896  | △ 12.6    |
| 746      | 9.1       | 1,848  | △ 9.6     |
| 513      | △ 12.9    | 2,144  | △ 6.1     |
| 473      | △ 12.7    | 2,139  | △ 8.8     |
| 501      | △ 5.5     | 2,189  | △ 8.7     |
| 494      | △ 12.9    | 2,046  | △ 10.3    |
| 560      | 5.5       | 1,933  | △ 9.2     |
| 450      | △ 4.9     | 1,826  | △ 8.7     |
| 375      | △ 6.0     | 1,764  | △ 5.8     |
| 536      | 11.7      | 1,755  | △ 4.8     |
| 470      | △ 6.7     | 1,625  | △ 4.7     |
| 513      | 0.4       | 1,637  | △ 7.8     |
| 1,002    | 5.7       | 1,748  | △ 7.8     |
| 882      | 18.2      | 1,990  | 7.7       |
| 597      | 16.4      | 2,221  | 3.6       |
| 494      | 4.4       | 2,372  | 10.9      |
| 512      | 2.2       | 2,364  | 8.0       |
| 598      | 21.1      | 2,192  | 7.1       |
| 721      | 28.8      | 2,248  | 16.3      |
| 514      | 14.2      | 2,102  | 15.1      |
| 411      | 9.6       | 2,004  | 13.6      |

## (3) その他の給付金状況

| 特例一時金        |      | 高年齢求職者給付金    |       | 常用就職<br>支度手当 | 再就職<br>手 当 | 教育訓練<br>給付<br>(一般・特定) |
|--------------|------|--------------|-------|--------------|------------|-----------------------|
| 受給資格<br>決定件数 | 受給者数 | 受給資格<br>決定件数 | 受給者数  |              |            |                       |
| 162          | 165  | 1,473        | 1,458 | 35           | 2,469      | 417                   |
| 146          | 150  | 1,734        | 1,718 | 26           | 2,421      | 440                   |
| 121          | 125  | 1,854        | 1,843 | 25           | 2,261      | 391                   |
| 131          | 135  | 1,919        | 1,918 | 41           | 2,355      | 364                   |
| 140          | 128  | 2,224        | 2,203 | 36           | 2,385      | 294                   |
| 35           | 11   | 127          | 110   | 4            | 168        | 39                    |
| 93           | 81   | 129          | 115   | 6            | 172        | 35                    |
| 2            | 39   | 107          | 129   | 7            | 134        | 16                    |
| 1            | 0    | 131          | 122   | 6            | 177        | 18                    |
| 0            | 1    | 441          | 358   | 2            | 125        | 31                    |
| 2            | 0    | 243          | 302   | 6            | 292        | 27                    |
| 0            | 2    | 130          | 147   | 0            | 271        | 32                    |
| 1            | 1    | 129          | 136   | 1            | 223        | 31                    |
| 0            | 0    | 132          | 119   | 0            | 170        | 39                    |
| 1            | 0    | 120          | 142   | 1            | 202        | 30                    |
| 1            | 1    | 145          | 123   | 3            | 190        | 29                    |
| 2            | 0    | 119          | 127   | 6            | 203        | 46                    |
| 28           | 10   | 93           | 98    | 3            | 196        | 30                    |
| 91           | 81   | 167          | 139   | 3            | 124        | 24                    |
| 3            | 31   | 133          | 143   | 3            | 122        | 13                    |
| 0            | 2    | 140          | 148   | 4            | 177        | 12                    |
| 1            | 0    | 440          | 324   | 3            | 138        | 14                    |
| 3            | 2    | 295          | 395   | 5            | 236        | 26                    |
| 0            | 2    | 150          | 163   | 2            | 293        | 27                    |
| 0            | 0    | 153          | 140   | 4            | 232        | 34                    |
| 0            | 0    | 143          | 142   | 0            | 245        | 23                    |
| 0            | 0    | 155          | 151   | 4            | 156        | 31                    |
| 2            | 1    | 202          | 198   | 2            | 222        | 35                    |
| 3            | 1    | 128          | 142   | 2            | 227        | 31                    |
| 37           | 8    | 118          | 118   | 4            | 213        | 24                    |

| 受給資格決定件数 |           | 受給者実人員 |           |
|----------|-----------|--------|-----------|
|          | 前年<br>同月比 |        | 前年<br>同月比 |
| 158      | 13.7      | 867    | 24.2      |
| 183      | 2.2       | 781    | 3.6       |
| 70       | 25.0      | 355    | 14.1      |
| 0        | △ 100.0   | 1      | 0.0       |

| 特例一時金        |      | 高年齢求職者給付金    |      | 常用就職<br>支度手当 | 再就職<br>手 当 | 教育訓練<br>給付<br>(一般・特定) |
|--------------|------|--------------|------|--------------|------------|-----------------------|
| 受給資格<br>決定件数 | 受給者数 | 受給資格<br>決定件数 | 受給者数 |              |            |                       |
| 2            | 1    | 54           | 52   | 2            | 97         | 10                    |
| 33           | 7    | 48           | 49   | 2            | 83         | 9                     |
| 2            | 0    | 16           | 17   | 0            | 33         | 5                     |
| 0            | 0    | 0            | 0    | 0            | 0          | 0                     |

## (4) 雇用継続給付状況

| 項目<br>年月 | 高年齢雇用継続基本給付金 |            | 高年齢再就職給付金    |            | 育児休業給付金      |            | 出生時育児<br>休業給付金 | 介護休業<br>給付金 |
|----------|--------------|------------|--------------|------------|--------------|------------|----------------|-------------|
|          | 受給要件<br>確認件数 | 受給者<br>実人員 | 受給要件<br>確認件数 | 受給者<br>実人員 | 受給要件<br>確認件数 | 受給者<br>実人員 | 受給者数           | 受給者数        |
| 元年       | 1,035        | 21,686     | 0            | 0          | 1,869        | 19,438     | —              | 110         |
| 2年       | 1,055        | 21,288     | 2            | 6          | 1,927        | 20,052     | —              | 111         |
| 3年       | 1,013        | 21,796     | 2            | 19         | 2,009        | 20,028     | —              | 113         |
| 4年       | 1,085        | 20,877     | 0            | 6          | 2,066        | 20,617     | 3              | 138         |
| 5年       | 896          | 19,133     | 0            | 0          | 2,016        | 21,256     | 189            | 153         |
| 12月      | 46           | 1,406      | 0            | 0          | 171          | 1,578      | —              | 16          |
| 4年 1月    | 72           | 2,091      | 0            | 2          | 180          | 1,859      | —              | 12          |
| 2月       | 90           | 1,361      | 0            | 0          | 148          | 1,649      | —              | 10          |
| 3月       | 134          | 2,080      | 0            | 2          | 196          | 2,072      | —              | 10          |
| 4月       | 74           | 1,341      | 0            | 0          | 126          | 2,151      | —              | 14          |
| 5月       | 122          | 2,007      | 0            | 2          | 167          | 1,834      | —              | 8           |
| 6月       | 91           | 1,439      | 0            | 0          | 190          | 1,514      | —              | 9           |
| 7月       | 163          | 2,059      | 0            | 0          | 163          | 1,453      | —              | 13          |
| 8月       | 78           | 1,446      | 0            | 0          | 188          | 1,610      | —              | 12          |
| 9月       | 75           | 2,067      | 0            | 0          | 160          | 1,521      | —              | 13          |
| 10月      | 74           | 1,600      | 0            | 0          | 197          | 1,637      | 0              | 13          |
| 11月      | 54           | 2,021      | 0            | 0          | 165          | 1,656      | 0              | 12          |
| 12月      | 58           | 1,365      | 0            | 0          | 186          | 1,661      | 3              | 12          |
| 5年 1月    | 56           | 1,781      | 0            | 0          | 201          | 1,813      | 11             | 14          |
| 2月       | 75           | 1,354      | 0            | 0          | 177          | 1,875      | 8              | 10          |
| 3月       | 113          | 1,817      | 0            | 0          | 184          | 2,061      | 21             | 8           |
| 4月       | 96           | 1,293      | 0            | 0          | 137          | 2,149      | 10             | 12          |
| 5月       | 107          | 1,797      | 0            | 0          | 203          | 2,032      | 14             | 14          |
| 6月       | 112          | 1,482      | 0            | 0          | 159          | 1,635      | 21             | 10          |
| 7月       | 67           | 1,928      | 0            | 0          | 139          | 1,400      | 16             | 15          |
| 8月       | 60           | 1,376      | 0            | 0          | 183          | 1,705      | 17             | 14          |
| 9月       | 51           | 1,820      | 0            | 0          | 170          | 1,569      | 19             | 13          |
| 10月      | 57           | 1,453      | 0            | 0          | 165          | 1,767      | 14             | 15          |
| 11月      | 48           | 1,779      | 0            | 0          | 167          | 1,580      | 16             | 15          |
| 12月      | 54           | 1,253      | 0            | 0          | 131          | 1,670      | 22             | 13          |

## 公共職業安定所別の状況(12月)

| 項目<br>安定所 | 高年齢雇用継続基本給付金 |            | 高年齢再就職給付金    |            | 育児休業基本給付金    |            | 出生時育児<br>休業給付金 | 介護休業<br>給付金 |
|-----------|--------------|------------|--------------|------------|--------------|------------|----------------|-------------|
|           | 受給要件<br>確認件数 | 受給者<br>実人員 | 受給要件<br>確認件数 | 受給者<br>実人員 | 受給要件<br>確認件数 | 受給者<br>実人員 | 受給者数           | 受給者数        |
| 鳥取        | 30           | 615        | 0            | 0          | 58           | 748        | 10             | 8           |
| 米子        | 16           | 437        | 0            | 0          | 47           | 647        | 6              | 5           |
| 倉吉        | 8            | 201        | 0            | 0          | 26           | 275        | 6              | 0           |
| 運輸支局      | -            | -          | -            | -          | -            | -          | -              | -           |

## 用語の説明

- ・一 般 「パートタイム」以外のものをいう。なお、雇用期間の定めにより「常用」「臨時・季節」に分けられる。
- ・パートタイム 「パートタイム」とは、1日、1週間又は1ヵ月の所定労働時間が当該事業所において、同種の業務に従事する通常の労働者の所定労働時間に比し短いものをいう。  
なお、「パートタイム」は雇用期間の定めにより、「常用的パートタイム」、「臨時的パートタイム」及び「日雇的パートタイム」に分けられる。
- ・新規求職申込件数 期間中に自安定所で新たに受付けた求職申込みの件数をいう。
- ・月間有効求職者数 「前月から繰越された有効求職者数」と当月の「新規求職申込件数」の合計数をいう。
- ・就職件数 求職者が、自安定所の紹介あっせんにより就職したことを確認した件数をいう。
- ・㊤受給者の就職件数 受給資格決定後、基本手当の支給を終了するまでの間に安定所の紹介により就職した基本手当受給資格者の就職件数をいう。
- ・求人倍率 求職者1人当たり、求人がどれだけあるかをみるもので、次の式で計算される。  
$$\text{新規求人倍率} = \frac{\text{新規求人数}}{\text{新規求職者数}} \quad \text{有効求人倍率} = \frac{\text{有効求人数}}{\text{有効求職者数}}$$
- ・新規求人数 期間中に新たに受けた求人数（採用予定人員）をいう。
- ・月間有効求人数 「前月から繰越された有効求人数」と当月の「新規求人数」の合計数をいう。
- ・受給者実人員 失業給付を実際に受けた受給資格者の実数をいう。
- ・季節調整値 一年を周期として繰り返す季節的な要因による変動の影響を取り除いた値である。  
(労働関係の季節調整は、厚生労働省においてセンサス局法Ⅱ(X-12-ARIMA)を使用している。)
- ・高年齢雇用継続基本給付金 60歳到達時賃金月額75%未満の賃金で、60歳到達後継続して雇用される60歳以上65歳未満の被保険者への給付金。
- ・高年齢再就職給付金 60歳以上65歳未満の者で、失業給付受給中(100日以上)の残日数に60歳到達時賃金月額75%未満で再就職した被保険者への給付金。
- ・育児休業基本給付金 満1歳(一定の場合は満2歳)未満の子を養育する育児休業取得者への給付金。
- ・出生時育児休業給付金 子の出生日から8週間を経過する日の翌日までの期間内に産後パパ育休取得者への給付金。
- ・介護休業給付金 家族を介護するための休業を取得した者で、一介護期間3ヵ月、一人の家族について通算93日を限度に支給される給付金。
- ・教育訓練給付金 厚生労働大臣が指定する教育訓練を受講して修了した者への給付金。

## 求人・求職・求人倍率の動き(年別状況)

原数値・パートを含む

| 項目    | 新規求人数  | 有効求人数   | 新規求職者数 | 有効求職者数  | 新規求人倍率 | 新規求人倍率(全国) | 有効求人倍率 | 有効求人倍率(全国) |
|-------|--------|---------|--------|---------|--------|------------|--------|------------|
| 平成23年 | 45,111 | 106,477 | 39,315 | 155,489 | 1.15   | 1.05       | 0.68   | 0.65       |
| 平成24年 | 46,694 | 113,783 | 39,445 | 161,595 | 1.18   | 1.28       | 0.70   | 0.80       |
| 平成25年 | 54,469 | 135,363 | 39,033 | 159,454 | 1.40   | 1.46       | 0.85   | 0.93       |
| 平成26年 | 55,561 | 141,891 | 36,404 | 144,800 | 1.53   | 1.66       | 0.98   | 1.09       |
| 平成27年 | 59,855 | 154,980 | 35,149 | 135,571 | 1.70   | 1.80       | 1.14   | 1.20       |
| 平成28年 | 64,464 | 170,883 | 32,454 | 126,033 | 1.99   | 2.04       | 1.36   | 1.36       |
| 平成29年 | 69,551 | 187,162 | 29,678 | 116,606 | 2.34   | 2.24       | 1.61   | 1.50       |
| 平成30年 | 68,431 | 186,481 | 28,112 | 113,578 | 2.43   | 2.39       | 1.64   | 1.61       |
| 令和元年  | 70,968 | 194,591 | 27,387 | 113,501 | 2.59   | 2.42       | 1.71   | 1.60       |
| 令和2年  | 56,018 | 152,964 | 24,780 | 115,971 | 2.26   | 1.95       | 1.32   | 1.18       |
| 令和3年  | 59,296 | 159,698 | 24,409 | 118,623 | 2.43   | 2.02       | 1.35   | 1.13       |
| 令和4年  | 65,293 | 178,370 | 24,108 | 117,825 | 2.71   | 2.26       | 1.51   | 1.28       |
| 令和5年  | 60,869 | 168,232 | 24,835 | 119,368 | 2.45   | 2.29       | 1.41   | 1.31       |

