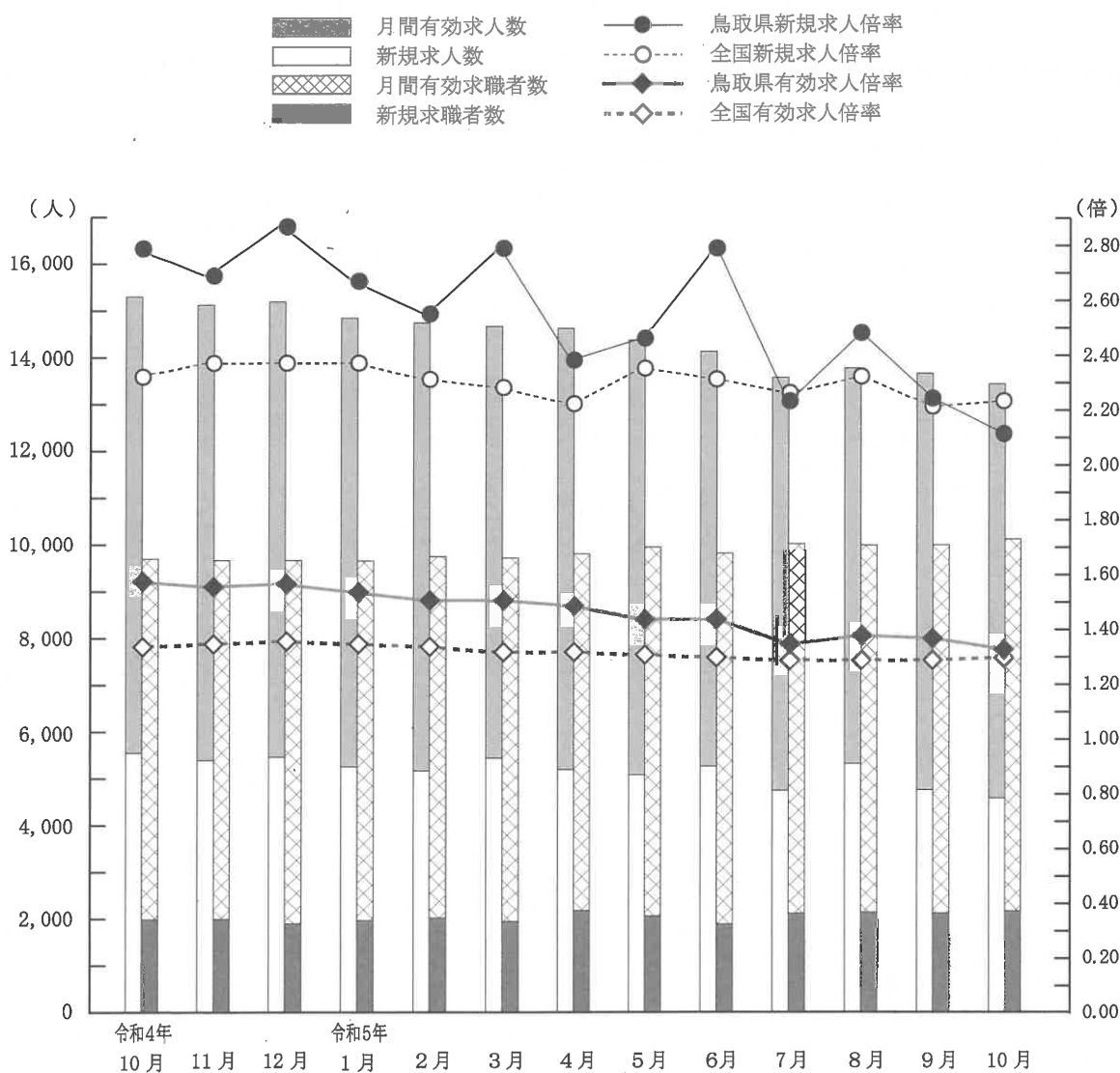


労働市場月報

令和5年10月分

求人・求職・求人倍率（季節調整値）の動き

月間有効求人数	13,440人	鳥取県新規求人倍率	2.12倍
新規求人数	4,581人	全国新規求人倍率	2.24倍
月間有効求職者数	10,122人	鳥取県有効求人倍率	1.33倍
新規求職者数	2,162人	全国有効求人倍率	1.30倍



(注) 1※令和4年12月以前の数値は、新季節指数により改訂されている。

(注) 2※ハローワークインターネットサービスの機能拡充に伴い、令和3年9月以降の数値には、ハローワークに来所せずオンライン上で求職登録した求職者や、ハローワークインターネットサービスで探した求人に直接応募する「オンライン自主応募」による就職件数等が含まれている。

鳥取労働局職業安定部職業安定課

リサイクル適性 (A)

この印刷物は、印刷用の紙へリサイクルできます。

10月の動き

《求人倍率》（季節調整値）

- 鳥取県の有効求人倍率（パートを含む速報値）は1.33倍で、前月より0.04ポイント低下。
- 新規求人倍率（パートを含む速報値）は、2.12倍で、前月より0.13ポイント低下した。

《求人の動き》（原数値）

- 新規求人数は前年同月に比べ14.3%減少、有効求人数も11.9%減少した。
- 新規求人数を産業別に前年同月と比較すると、サービス業（+8.8%）で増加し、公務・その他（▲48.5%）、運輸業・郵便業（▲35.4%）、宿泊業・飲食サービス業（▲30.4%）、製造業（▲21.2%）、建設業（▲21.0%）、卸売業・小売業（▲9.6%）、医療・福祉（▲1.2%）では減少した。

《求職の動き》（原数値）

- 新規求職者数は、前年同月比14.5%増加した。
- 有効求職者数は、前年同月比5.0%増加した。

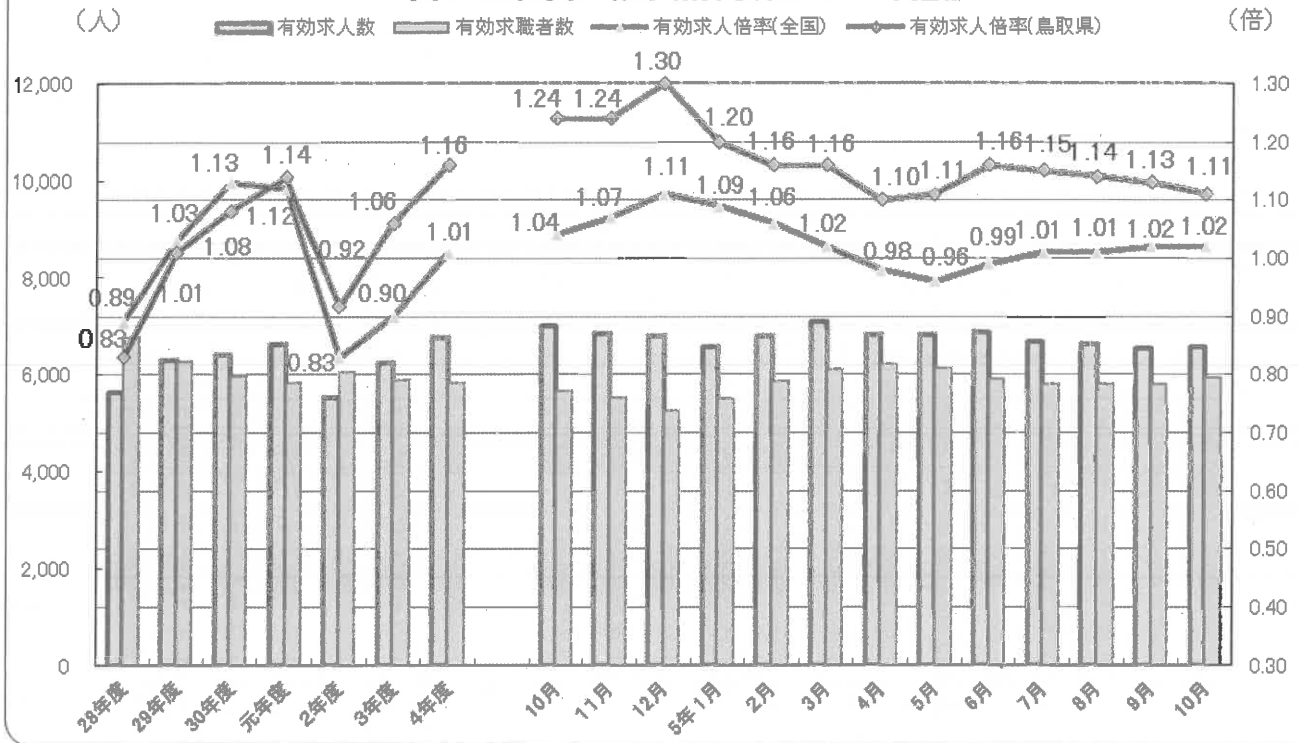
《パートタイムの動向》（原数値）

- 有効求人倍率は、1.22倍で、前年同月に比べ0.24ポイント低下。
- 新規求人数は、前年同月に比べ20.6%減少した。

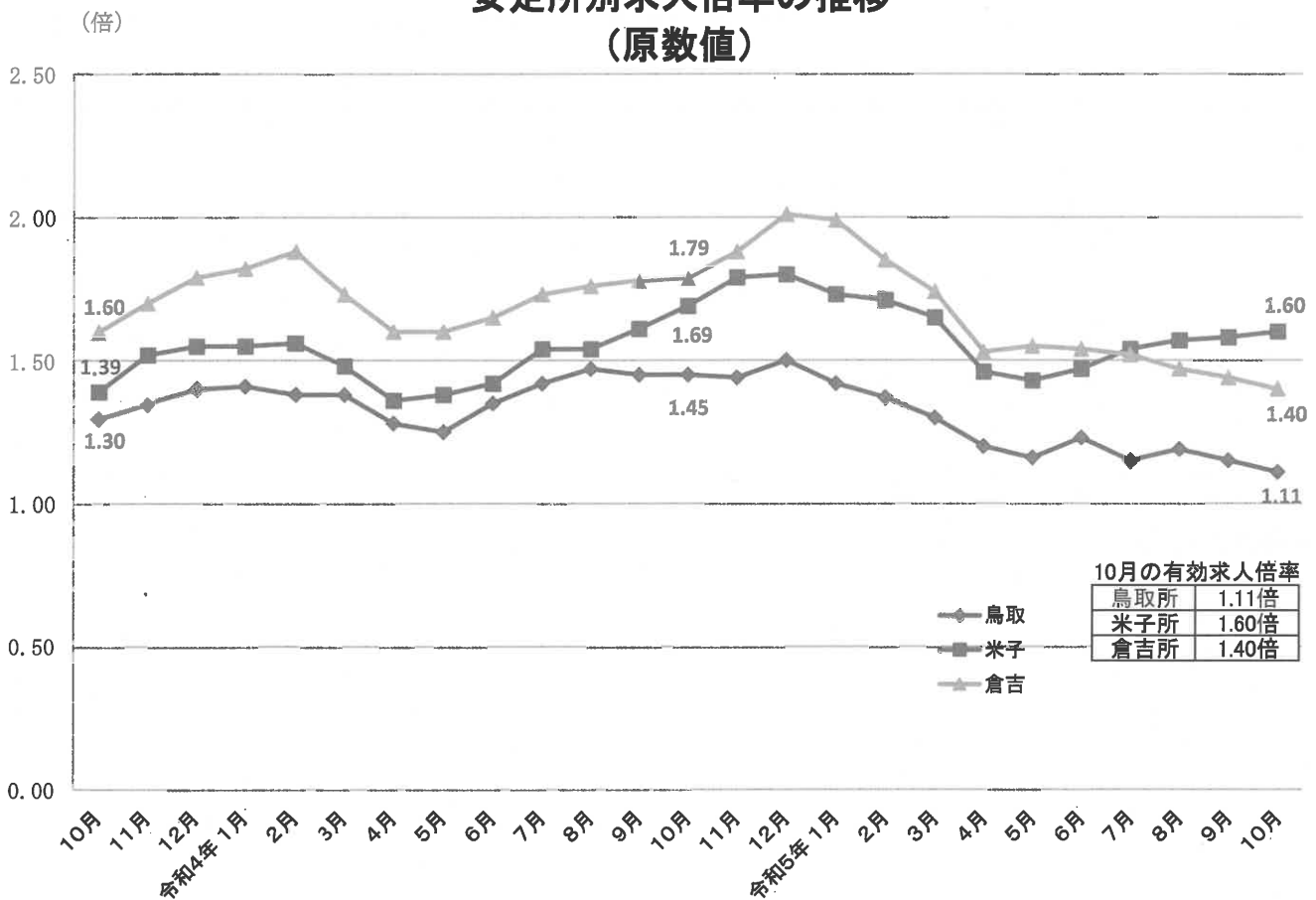
目 次

正社員の有効求人数・有効求職者数及び有効求人倍率の推移、各所別有効求人倍率の推移	1
職業紹介状況（求職・求人・就職）	2・3
パートタイムの状況（求職・求人・就職）	4
雇用関係指標（求人倍率・就職率）	5
産業、規模別新規求人数（一般、パートタイム）	6
職業別常用新規求職・求人状況、中国各県の求人倍率、雇用調整助成金計画届受理状況	7
雇用保険の状況（適用状況）	8
雇用保険の状況（一般求職者給付状況・その他の給付金状況）	9
雇用保険の状況（雇用継続給付状況）	10
用語の説明	11
求人、求職、求人倍率の動き（年別状況）	12

図3 正社員の職業紹介状況にかかる推移



安定所別求人倍率の推移
(原数値)



10月の有効求人倍率	
鳥取所	1.11倍
米子所	1.60倍
倉吉所	1.40倍

1 職業紹介状況(学卒を除き、パートタイムを含む)

項目 年月	求 職 者 数									
	新 規					有 効				
	計	前年 同月比	うち一般	うち45歳 以上	うち55歳 以上	計	前年 同月比	うち一般	うち45歳 以上	うち55歳 以上
28年	32,454	△ 7.7	22,241	12,395	7,250	126,033	△ 7.0	84,932	52,994	32,290
29年	29,678	△ 8.6	19,984	11,859	6,962	116,606	△ 7.5	76,350	50,720	30,793
30年	28,112	△ 5.3	18,537	12,345	7,503	113,578	△ 2.6	72,554	53,114	33,048
元年	27,387	△ 2.6	17,754	12,619	7,654	113,501	△ 0.1	70,955	55,973	35,055
2年	24,780	△ 9.5	16,067	12,044	7,468	115,971	2.2	72,106	59,506	37,437
3年	24,409	△ 1.5	15,412	12,046	7,522	118,623	2.3	71,594	61,880	39,122
4年	24,108	△ 1.2	15,116	12,409	7,840	117,825	△ 0.7	70,053	62,604	39,737
10月	1,924	△ 5.3	1,221	921	563	9,828	△ 1.5	5,894	5,059	3,153
11月	1,762	11.4	1,166	843	507	9,493	△ 0.9	5,769	4,855	3,021
12月	1,572	4.2	1,003	798	494	9,071	△ 1.2	5,500	4,685	2,903
4年 1月	2,300	6.0	1,491	1,188	763	9,477	0.2	5,805	4,936	3,068
2月	2,089	△ 1.7	1,333	1,085	648	9,759	△ 1.1	5,963	5,135	3,162
3月	2,303	△ 7.8	1,420	1,103	678	10,229	△ 2.8	6,202	5,312	3,294
4月	2,824	△ 6.8	1,608	1,660	1,193	10,595	△ 3.7	6,236	5,692	3,694
5月	2,126	21.9	1,282	1,078	687	10,634	1.7	6,177	5,720	3,738
6月	1,987	1.7	1,250	983	594	10,415	2.6	6,008	5,625	3,674
7月	1,705	△ 6.7	1,083	863	537	9,709	1.7	5,714	5,129	3,268
8月	1,913	4.0	1,272	971	597	9,663	0.9	5,760	5,144	3,250
9月	1,819	△ 7.3	1,147	915	544	9,612	△ 0.5	5,704	5,136	3,233
10月	1,881	△ 2.2	1,171	934	592	9,597	△ 2.4	5,683	5,097	3,229
11月	1,724	△ 2.2	1,097	891	550	9,313	△ 1.9	5,527	4,960	3,134
12月	1,437	△ 8.6	962	738	457	8,822	△ 2.7	5,274	4,718	2,993
5年 1月	2,179	△ 5.3	1,393	1,149	736	9,189	△ 3.0	5,540	4,923	3,147
2月	2,194	5.0	1,410	1,184	753	9,704	△ 0.6	5,887	5,253	3,335
3月	2,258	△ 2.0	1,454	1,173	736	10,141	△ 0.9	6,125	5,509	3,503
4月	2,980	5.5	1,676	1,754	1,280	10,662	0.6	6,213	5,975	3,996
5月	2,146	0.9	1,308	1,052	673	10,705	0.7	6,157	5,924	3,984
6月	1,864	△ 6.2	1,163	988	592	10,269	△ 1.4	5,933	5,671	3,768
7月	1,798	5.5	1,162	922	583	9,814	1.1	5,811	5,304	3,409
8月	1,953	2.1	1,266	1,018	627	9,782	1.2	5,812	5,355	3,437
9月	2,025	11.3	1,251	1,067	653	9,844	2.4	5,806	5,426	3,460
10月	2,154	14.5	1,335	1,218	768	10,073	5.0	5,949	5,625	3,536

公共職業安定所別の状況(10月)

項目 安定所	求 職 者 数									
	新 規					有 効				
	計	前年 同月比	うち一般	うち45歳 以上	うち55歳 以上	計	前年 同月比	うち一般	うち45歳 以上	うち55歳 以上
鳥取	952	29.2	587	558	356	4,594	9.9	2,727	2,629	1,705
米子	847	1.0	523	464	299	4,004	△ 1.1	2,323	2,205	1,354
倉吉	355	16.4	225	196	113	1,475	7.9	899	791	477

(注) ハローワークインターネットサービスの機能拡充に伴う令和3年9月以降の数値の取扱いについては、表紙の(注)2を参照。

求 人 数						就 職 件 数						
新 規			有 効			全 数					うち雇用保険受給者	
計	前 年 同 月 比	う ち 一 般	計	前 年 同 月 比	う ち 一 般	計	前 年 同 月 比	う ち 一 般	うち45歳 以 上	うち55歳 以 上		うち常用45歳 以上(パート を除く)
64,464	7.7	36,817	170,883	10.3	98,359	14,090	△ 5.9	8,495	5,106	2,552	3,342	741
69,551	7.9	40,829	187,162	9.5	111,081	13,293	△ 5.7	7,968	4,925	2,560	3,360	658
68,431	△ 1.6	39,879	186,481	△ 0.4	109,996	12,316	△ 7.3	7,431	5,130	2,726	3,234	748
70,968	3.7	41,272	194,591	4.3	114,416	11,461	△ 6.9	6,739	5,149	2,763	3,099	804
56,018	△ 21.1	33,370	152,964	△ 21.4	92,785	9,662	△ 15.7	5,396	4,345	2,313	2,823	690
59,296	5.9	36,072	159,698	4.4	99,373	9,782	1.2	5,406	4,461	2,390	2,927	708
65,293	10.1	39,738	178,370	11.7	111,519	9,603	△ 1.8	5,438	4,643	2,466	2,804	771
5,146	1.6	3,107	13,571	9.4	8,485	831	△ 4.0	444	401	226	233	63
4,965	17.3	3,118	13,969	11.4	8,829	762	1.3	434	335	185	243	56
4,898	6.9	3,072	13,795	9.4	8,694	654	△ 1.1	371	311	169	191	46
5,693	13.9	3,265	14,472	15.1	8,898	661	7.3	390	300	153	208	51
5,489	13.5	3,291	14,881	12.9	9,071	798	△ 0.1	442	398	204	195	53
5,751	7.2	3,477	15,056	11.5	9,347	1,111	△ 9.5	580	552	315	277	70
5,082	1.5	2,995	14,403	9.0	8,974	867	△ 14.0	490	422	216	244	82
5,236	17.5	3,217	14,400	10.4	8,961	860	6.3	474	405	204	237	64
5,677	9.1	3,601	14,843	11.3	9,379	892	△ 0.4	520	417	226	270	75
5,197	7.0	3,202	14,703	11.2	9,373	733	△ 1.7	414	348	194	221	57
5,314	19.4	3,315	14,906	13.7	9,453	739	8.7	437	361	196	227	60
5,685	11.2	3,668	15,026	13.9	9,682	748	△ 0.7	434	365	197	248	62
5,645	9.7	3,300	15,364	13.2	9,661	808	△ 2.8	463	395	208	245	71
5,271	6.2	3,118	15,337	9.8	9,464	761	△ 0.1	420	376	200	246	74
5,253	7.2	3,289	14,979	8.6	9,256	625	△ 4.4	374	304	153	186	52
5,572	△ 2.1	3,152	14,967	3.4	9,040	569	△ 13.9	323	262	143	150	31
5,666	3.2	3,416	15,305	2.8	9,342	880	10.3	478	424	242	234	56
5,725	△ 0.5	3,411	15,274	1.4	9,397	1,132	1.9	640	577	315	282	85
5,003	△ 1.6	2,880	14,474	0.5	8,825	792	△ 8.7	429	403	232	204	54
4,941	△ 5.6	3,177	14,204	△ 1.4	8,804	860	0.0	437	400	224	262	55
5,378	△ 5.3	3,334	14,075	△ 5.2	8,878	843	△ 5.5	453	406	215	253	60
4,540	△ 12.6	2,782	13,392	△ 8.9	8,556	812	10.8	457	398	223	274	84
4,948	△ 6.9	2,963	13,556	△ 9.1	8,461	740	0.1	434	353	184	237	71
4,944	△ 13.0	3,077	13,425	△ 10.7	8,364	800	7.0	444	389	233	245	63
4,836	△ 14.3	2,975	13,539	△ 11.9	8,491	870	7.7	493	421	232	269	81

求 人 数						就 職 件 数						
新 規			有 効			全 数					うち雇用保険受給者	
計	前 年 同 月 比	う ち 一 般	計	前 年 同 月 比	う ち 一 般	計	前 年 同 月 比	う ち 一 般	うち45歳 以 上	うち55歳 以 上		うち常用45歳 以上(パート を除く)
1,819	△ 16.3	1,201	5,077	△ 16.3	3,258	380	29.3	229	172	104	104	29
2,313	△ 11.1	1,332	6,395	△ 6.6	3,894	355	△ 1.7	184	192	103	122	40
704	△ 19.0	442	2,067	△ 15.6	1,339	135	△ 11.8	80	57	25	43	12

(注) ハローワークインターネットサービスの機能拡充に伴う令和3年9月以降の数値の取扱いについては、表紙の(注)2を参照。

(パートタイムの状況)

項目 年月	求 職 者 数				求 人 数				就 職 件 数	
	新 規 計		有 効 計		新 規 計		有 効 計		全 数	
		前 年 同 月 比		前 年 同 月 比		前 年 同 月 比		前 年 同 月 比		前 年 同 月 比
28年	10,213	△ 5.5	41,101	△ 4.4	27,647	7.9	72,524	11.5	5,595	△ 8.8
29年	9,694	△ 5.1	40,256	△ 2.1	28,722	3.9	76,081	4.9	5,325	△ 4.8
30年	9,575	△ 1.2	41,024	1.9	28,552	△ 0.6	76,485	0.5	4,885	△ 8.3
元年	9,633	0.6	42,546	3.7	29,696	4.0	80,175	4.8	4,722	△ 3.3
2年	8,713	△ 9.6	43,865	3.1	22,648	△ 23.7	60,179	△ 24.9	4,266	△ 9.7
3年	8,997	3.3	47,029	7.2	23,224	2.5	60,325	0.2	4,376	2.6
4年	8,992	△ 0.1	47,772	1.6	25,555	10.0	66,851	10.8	4,165	△ 4.8
10月	703	△ 6.1	3,934	2.5	2,039	△ 5.5	5,086	5.0	387	2.9
11月	596	10.8	3,724	1.1	1,847	5.4	5,140	3.5	328	2.2
12月	569	22.1	3,571	2.9	1,826	8.7	5,101	3.4	283	△ 3.7
4年 1月	809	7.3	3,672	3.9	2,428	10.4	5,574	12.2	271	6.7
2月	756	△ 3.6	3,796	1.7	2,198	6.2	5,810	9.7	356	△ 0.3
3月	883	△ 5.9	4,027	△ 0.6	2,274	8.3	5,709	7.4	531	△ 7.7
4月	1,216	△ 4.4	4,359	△ 2.8	2,087	6.6	5,429	9.1	377	△ 21.9
5月	844	27.7	4,457	3.2	2,019	18.4	5,439	12.2	386	1.3
6月	737	0.7	4,407	4.8	2,076	8.9	5,464	11.6	372	△ 7.0
7月	622	0.6	3,995	4.9	1,995	3.9	5,330	8.7	319	△ 1.5
8月	641	△ 0.9	3,903	2.1	1,999	13.8	5,453	11.3	302	7.5
9月	672	△ 7.1	3,908	1.6	2,017	6.4	5,344	9.2	314	△ 2.8
10月	710	1.0	3,914	△ 0.5	2,345	15.0	5,703	12.1	345	△ 10.9
11月	627	5.2	3,786	1.7	2,153	16.6	5,873	14.3	341	4.0
12月	475	△ 16.5	3,548	△ 0.6	1,964	7.6	5,723	12.2	251	△ 11.3
5年 1月	786	△ 2.8	3,649	△ 0.6	2,420	△ 0.3	5,927	6.3	246	△ 9.2
2月	784	3.7	3,817	0.6	2,250	2.4	5,963	2.6	402	12.9
3月	804	△ 8.9	4,016	△ 0.3	2,314	1.8	5,877	2.9	492	△ 7.3
4月	1,304	7.2	4,449	2.1	2,123	1.7	5,649	4.1	363	△ 3.7
5月	838	△ 0.7	4,548	2.0	1,764	△ 12.6	5,400	△ 0.7	423	9.6
6月	701	△ 4.9	4,336	△ 1.6	2,044	△ 1.5	5,197	△ 4.9	390	4.8
7月	636	2.3	4,003	0.2	1,758	△ 11.9	4,836	△ 9.3	355	11.3
8月	687	7.2	3,970	1.7	1,985	△ 0.7	5,095	△ 6.6	306	1.3
9月	774	15.2	4,038	3.3	1,867	△ 7.4	5,061	△ 5.3	356	13.4
10月	819	15.4	4,124	5.4	1,861	△ 20.6	5,048	△ 11.5	377	9.3

公共職業安定所別の状況(10月)

項目 安定所	求 職 者 数				求 人 数				就 職 件 数	
	新 規 計		有 効 計		新 規 計		有 効 計		全 数	
		前 年 同 月 比		前 年 同 月 比		前 年 同 月 比		前 年 同 月 比		前 年 同 月 比
鳥 取	365	37.7	1,867	10.7	618	△ 30.6	1,819	△ 15.5	151	18.0
米 子	324	△ 1.8	1,681	△ 0.1	981	△ 12.4	2,501	△ 5.7	171	11.0
倉 吉	130	13.0	576	5.5	262	△ 21.6	728	△ 18.8	55	△ 12.7

(注) ハローワークインターネットサービスの機能拡充に伴う令和3年9月以降の数値の取扱いについては、表紙の(注)2を参照。

2 雇用関係指標(学卒を除き、パートタイムを含む)

項目 年月	求人倍率(季節調整値)				パート求人倍率(原数値)				就職率(%)				
	新規		有効		新規		有効		全数			うち45歳以上	パート
	県	全国	県	全国	県	全国	県	全国	全国	県	前年同月比		
28年	1.99	2.04	1.36	1.36	2.71	2.67	1.76	1.70	33.7	43.4	0.8	41.2	54.8
29年	2.34	2.24	1.61	1.50	2.96	2.81	1.89	1.78	33.9	44.8	1.4	41.5	54.9
30年	2.43	2.39	1.64	1.61	2.98	2.87	1.86	1.82	33.4	43.8	△ 1.0	41.6	51.0
元年	2.59	2.42	1.71	1.60	3.08	2.85	1.88	1.76	32.0	41.8	△ 2.0	40.8	49.0
2年	2.26	1.95	1.32	1.18	2.60	2.85	1.37	1.76	26.8	39.0	△ 2.0	36.1	49.0
3年	2.43	2.02	1.35	1.13	2.58	2.16	1.28	1.14	27.1	40.1	1.1	37.0	48.6
4年	2.71	2.26	1.51	1.28	2.84	2.42	1.40	1.28	26.5	39.8	△ 0.3	37.4	46.3
10月	2.51	2.02	1.35	1.15	2.90	2.37	1.29	1.15	26.5	43.2	0.6	43.5	55.0
11月	2.51	2.06	1.39	1.17	3.10	2.50	1.38	1.20	28.4	43.2	△ 4.3	39.7	55.0
12月	2.50	2.18	1.40	1.18	3.21	3.02	1.43	1.27	29.4	41.6	△ 2.2	39.0	49.7
4年 1月	2.54	2.18	1.44	1.20	3.00	2.52	1.52	1.32	20.0	28.7	0.4	25.3	33.5
2月	2.59	2.24	1.46	1.21	2.91	2.50	1.53	1.34	26.4	38.2	0.6	36.7	47.1
3月	2.67	2.19	1.49	1.23	2.58	2.23	1.42	1.30	31.9	48.2	△ 0.9	50.0	60.1
4月	2.58	2.20	1.50	1.24	1.72	1.55	1.25	1.15	21.9	30.7	△ 2.6	25.4	31.0
5月	2.69	2.24	1.48	1.25	2.39	1.97	1.22	1.12	26.0	40.5	△ 5.9	37.6	45.7
6月	2.74	2.24	1.50	1.27	2.82	2.42	1.24	1.15	28.9	44.9	△ 1.0	42.4	50.5
7月	2.68	2.32	1.51	1.28	3.21	2.74	1.33	1.23	27.8	43.0	2.2	40.3	51.3
8月	2.87	2.30	1.54	1.31	3.12	2.60	1.40	1.29	25.2	38.6	1.6	37.2	47.1
9月	2.90	2.30	1.56	1.32	3.00	2.53	1.37	1.31	27.4	41.1	2.7	39.9	46.7
10月	2.80	2.33	1.58	1.34	3.30	2.71	1.46	1.34	27.3	43.0	△ 0.2	42.3	48.6
11月	2.70	2.38	1.56	1.35	3.43	2.93	1.55	1.40	28.7	44.1	0.9	42.2	54.4
12月	2.88	2.38	1.57	1.36	4.13	3.43	1.61	1.48	29.1	43.5	1.9	41.2	52.8
5年 1月	2.68	2.38	1.54	1.35	3.08	2.70	1.62	1.50	19.3	26.1	△ 2.6	22.8	31.3
2月	2.56	2.32	1.51	1.34	2.87	2.60	1.56	1.49	26.2	40.1	1.9	35.8	51.3
3月	2.80	2.29	1.51	1.32	2.88	2.38	1.46	1.42	35.6	50.1	1.9	49.2	61.2
4月	2.39	2.23	1.49	1.32	1.63	1.59	1.27	1.23	22.4	26.6	△ 4.1	23.0	27.8
5月	2.47	2.36	1.44	1.31	2.11	2.05	1.19	1.17	26.4	40.1	△ 0.4	38.0	50.5
6月	2.80	2.32	1.44	1.30	2.92	2.49	1.20	1.17	29.1	45.2	0.3	41.1	55.6
7月	2.24	2.27	1.35	1.29	2.76	2.66	1.21	1.23	27.1	45.2	2.2	43.2	55.8
8月	2.49	2.33	1.38	1.29	2.89	2.71	1.28	1.27	25.2	37.9	△ 0.7	34.7	44.5
9月	2.25	2.22	1.37	1.29	2.41	2.47	1.25	1.27	27.3	39.5	△ 1.6	36.5	46.0
10月	2.12	2.24	1.33	1.30	2.27	2.58	1.22	1.29	27.0	40.4	△ 2.6	34.6	46.0

(注) 求人倍率(季節調整値)の数値は、パートを含む。
求人倍率(季節調整値)の令和4年12月以前の数値は新季節指数により改訂されている。

公共職業安定所別の状況(10月)

項目 安定所	求人倍率(原数値)				パート求人倍率(原数値)				就職率(%)				
	新規		有効		新規		有効		全数			うち45歳以上	パート
	前年同月比	前年同月比	前年同月比	前年同月比	前年同月比	前年同月比	前年同月比						
鳥取	1.91	△ 1.04	1.11	△ 0.34	1.69	△ 1.67	0.97	△ 0.31	39.9	0.0	30.8	41.4	
米子	2.73	△ 0.37	1.60	△ 0.09	3.03	△ 0.36	1.49	△ 0.09	41.9	△ 1.1	41.4	52.8	
倉吉	1.98	△ 0.87	1.40	△ 0.39	2.02	△ 0.88	1.26	△ 0.38	38.0	△ 12.2	29.1	42.3	

(注) ハローワークインターネットサービスの機能拡充に伴う令和3年9月以降の数値の取扱いについては、表紙の(注)2を参照。

3 産業、規模別新規求人数

産業・規模		一 般			パートタイム		
		5年10月	4年10月	前年同月比	5年10月	4年10月	前年同月比
産 業 別	AB 農 業 , 林 業 , 漁 業	43	47	△8.5	27	29	△6.9
	C 鉱 業 , 採 石 , 砂 利 採 取 業	0	0	-	0	0	-
	D 建 設 業	390	482	△19.1	21	38	△44.7
	E 製 造 業	462	595	△22.4	148	179	△17.3
	09 食 料 品 製 造 業	88	128	△31.3	89	57	56.1
	10 飲 料 ・ た ば こ ・ 飼 料 製 造 業	6	16	△62.5	3	1	200.0
	11 織 維 工 業	40	32	25.0	9	25	△64.0
	12 木 材 ・ 木 製 品 製 造 業	3	7	△57.1	0	3	△100.0
	13 家 具 ・ 装 備 品 製 造 業	1	4	△75.0	0	1	△100.0
	14 パ ル プ ・ 紙 ・ 紙 加 工 品 製 造 業	20	16	25.0	1	6	△83.3
	15 印 刷 ・ 同 関 連 業	5	10	△50.0	0	0	-
	16 化 学 工 業	11	9	22.2	1	4	△75.0
	18 プ ラ ス チ ッ ク 製 品 製 造 業	5	11	△54.5	12	12	-
	19 ゴ ム 製 品 製 造 業	1	2	△50.0	0	0	-
	21 窯 業 ・ 土 石 製 品 製 造 業	7	13	△46.2	2	0	-
	22 鉄 鋼 業	13	18	△27.8	1	0	-
	23 非 鉄 金 属 製 造 業	3	0	-	0	0	-
	24 金 属 製 品 製 造 業	28	36	△22.2	0	1	△100.0
	25 は ん 用 機 械 器 具 製 造 業	7	25	△72.0	0	1	△100.0
	26 生 産 用 機 械 器 具 製 造 業	20	18	11.1	0	1	△100.0
	27 業 務 用 機 械 器 具 製 造 業	1	4	△75.0	0	5	△100.0
	28,30 ハ ー ド ウ ェ ア 製 造 関 係	55	67	△17.9	6	36	△83.3
	29 電 気 機 械 器 具 製 造 業	109	149	△26.8	18	21	△14.3
	31 輸 送 用 機 械 器 具 製 造 業	22	29	△24.1	4	3	33.3
	17,20,32 そ の 他 の 製 造 業	17	1	1,600.0	2	2	-
	F 電 気 ・ ガ ス ・ 熱 供 給 ・ 水 道 業	1	0	-	0	0	-
	G 情 報 通 信 業	36	61	△41.0	4	11	△63.6
	H 運 輸 業 , 郵 便 業	186	208	△10.6	38	139	△72.7
	I 卸 売 業 , 小 売 業	375	354	5.9	328	424	△22.6
	J 金 融 業 , 保 険 業	27	20	35.0	27	14	92.9
	K 不 動 産 業 , 物 品 賃 貸 業	59	65	△9.2	23	14	64.3
L 学 術 研 究 , 専 門 , 技 術 サ ー ビ ス 業	78	104	△25.0	34	22	54.5	
M 宿 泊 業 , 飲 食 サ ー ビ ス 業	109	120	△9.2	288	450	△36.0	
N 生 活 関 連 サ ー ビ ス 業 , 娯 楽 業	96	107	△10.3	55	107	△48.6	
O 教 育 , 学 習 支 援 業	58	59	△1.7	91	120	△24.2	
P 医 療 , 福 祉	593	630	△5.9	417	392	6.4	
Q 複 合 サ ー ビ ス 事 業	21	34	△38.2	40	50	△20.0	
R サ ー ビ ス 業 (そ の 他)	417	388	7.5	275	248	10.9	
S,T 公 務 ・ そ の 他	24	26	△7.7	45	108	△58.3	
合 計	2,975	3,300	△9.8	1,861	2,345	△20.6	
規 模 別	29 人 以 下	1,752	2,033	△13.8	1,073	1,435	△25.2
	30 ~ 99	679	766	△11.4	443	612	△27.6
	100 ~ 299	296	363	△18.5	187	150	24.7
	300 ~ 499	186	78	138.5	98	76	28.9
	500 ~ 999	34	37	△8.1	24	22	9.1
1000 人 以 上	28	23	21.7	36	50	△28.0	

※ 参 考

職業別常用新規求職・求人状況(10月)

(学卒を除きパートタイムを含む)

職 業	新 規 求 職 申 込 件 数				新規求人数	新規求人倍率
	計	45歳以上	男	45歳以上		
職 業 計	2,144	1,212	945	585	4,265	1.99
管 理 的 ・ 専 門 的 ・ 技 術 的	264	116	92	47	906	3.43
事 務	396	173	79	44	508	1.28
販 売	135	78	61	34	452	3.35
サ ー ビ ス	229	143	70	44	963	4.21
保 安	10	9	10	9	123	12.30
農 林 漁 業	23	13	17	9	72	3.13
生 産 工 程	175	88	90	50	506	2.89
機 械 組 立	47	27	23	16	48	1.02
輸 送 ・ 機 械 運 転	82	70	80	70	212	2.59
建 設 ・ 採 掘	31	17	31	17	219	7.06
運 搬 ・ 清 掃 ・ 包 装 等	235	177	124	91	304	1.29
そ の 他	564	328	291	170	0	-
I T 関 連	34	18	22	14	147	4.32
福 祉 関 連	183	103	32	18	652	3.56

平成21年12月改定の「日本標準職業分類」に基づく区分 ※IT関連、福祉関連は内数
中国各県の求人倍率(季節調整値)

年 月	有 効 求 人 倍 率 (パートを含む)						
	鳥 取	島 根	岡 山	広 島	山 口	中国ブロック	全 国
4年 10月	1.58	1.73	1.58	1.63	1.58	1.61	1.34
11月	1.56	1.74	1.61	1.64	1.60	1.63	1.35
12月	1.57	1.73	1.61	1.65	1.58	1.63	1.36
5年 1月	1.54	1.72	1.58	1.64	1.59	1.62	1.35
2月	1.51	1.71	1.57	1.56	1.52	1.56	1.34
3月	1.51	1.61	1.57	1.55	1.48	1.55	1.32
4月	1.49	1.59	1.51	1.55	1.46	1.52	1.32
5月	1.44	1.55	1.55	1.53	1.48	1.52	1.31
6月	1.44	1.55	1.57	1.56	1.47	1.54	1.30
7月	1.35	1.52	1.54	1.53	1.50	1.51	1.29
8月	1.38	1.51	1.53	1.52	1.49	1.51	1.29
9月	1.37	1.51	1.58	1.53	1.51	1.52	1.29
10月	1.33	1.48	1.57	1.53	1.53	1.52	1.30

求人倍率(季節調整値)の令和4年12月以前の数値は新季節指数により改訂されている。

雇用調整助成金計画届受理状況

年 月	休 業		教 育 訓 練		出 向	
	事業所数	対象者数	事業所数	対象者数	事業所数	対象者数
4年 10月	0	0	0	0	0	0
11月	0	0	0	0	0	0
12月	0	0	0	0	0	0
5年 1月	0	0	0	0	0	0
2月	0	0	0	0	0	0
3月	0	0	0	0	0	0
4月	0	0	0	0	0	0
5月	0	0	0	0	0	0
6月	11	350	0	0	0	0
7月	16	923	0	0	0	0
8月	16	633	0	0	0	0
9月	18	685	0	0	0	0
10月	15	611	0	0	0	0

※雇用調整助成金のコロナ特例及びその経過期間中(令和2年1月24日から令和5年6月30日まで)の休業等については、計画届の提出は不要。

(注) ハローワークインターネットサービスの機能拡充に伴う令和3年9月以降の数値の取扱いについては、表紙の(注)2を参照。

4 雇用保険の状況

(1) 適用状況

項目 年月	適用 事業所数	被保険者数		資格取得	計	資格喪失						
		前年 同月比				うち45歳 ～64歳	うち55歳 ～64歳	うち65歳 以上	うち事業主 都合による 解雇	うち45歳 ～64歳	うち55歳 ～64歳	うち65歳 以上
28年	10,663	158,023	1.0	26,785	25,239	8,935	4,798	—	1,588	760	449	—
29年	10,745	161,590	2.3	29,491	25,833	8,751	4,601	—	1,429	677	373	—
30年	10,786	163,277	1.0	27,550	26,113	9,071	4,783	—	1,462	700	387	—
元年	10,780	164,361	0.7	27,271	26,877	9,612	4,963	—	1,584	762	381	—
2年	10,781	164,406	0.0	27,234	26,698	9,506	4,890	—	1,525	733	360	—
3年	10,843	163,188	△ 0.6	24,078	24,602	8,614	4,377	—	1,386	662	348	—
4年	10,884	162,088	△ 0.7	24,553	25,292	9,095	4,716	3,512	1,312	683	328	205
10月	10,844	163,319	△ 0.3	1,728	1,980	647	296	—	102	52	24	—
11月	10,849	162,935	△ 0.5	1,587	1,920	687	334	—	59	28	15	—
12月	10,857	162,670	△ 0.6	1,360	1,621	556	263	—	52	21	8	—
4年 1月	10,865	162,058	△ 0.6	1,520	2,126	778	363	294	109	68	30	11
2月	10,877	161,922	△ 0.8	1,362	1,461	536	249	160	113	67	33	10
3月	10,878	161,740	△ 0.6	1,780	1,933	668	310	256	91	40	17	17
4月	10,883	161,589	△ 0.5	4,724	4,852	1,710	971	848	297	152	70	56
5月	10,895	162,631	△ 0.5	2,884	1,846	665	342	217	98	56	31	14
6月	10,902	163,006	△ 0.5	2,135	1,736	610	296	239	87	48	21	12
7月	10,919	162,985	△ 0.5	1,843	1,873	627	294	249	87	36	10	14
8月	10,925	162,717	△ 0.4	1,582	1,851	615	309	254	69	30	15	15
9月	10,848	162,572	△ 0.6	1,620	1,804	644	308	180	106	47	25	12
10月	10,860	161,832	△ 0.9	1,881	2,473	1,075	680	297	60	33	18	7
11月	10,875	161,798	△ 0.7	1,773	1,783	633	309	241	128	70	39	27
12月	10,877	160,211	△ 1.5	1,449	1,554	534	285	277	67	36	19	10
5年 1月	10,875	159,236	△ 1.7	1,356	2,221	753	345	337	110	48	22	20
2月	10,885	159,098	△ 1.7	1,475	1,563	548	240	191	47	22	15	6
3月	10,881	158,826	△ 1.8	1,743	1,972	679	326	257	112	45	24	32
4月	10,882	158,672	△ 1.8	4,349	4,935	1,868	1,070	975	324	182	103	85
5月	10,878	159,793	△ 1.7	3,092	2,006	686	322	275	104	48	24	22
6月	10,892	160,145	△ 1.8	2,057	1,789	674	307	239	104	58	25	15
7月	10,904	160,020	△ 1.8	1,673	1,792	622	280	268	105	36	14	26
8月	10,915	159,842	△ 1.8	1,589	1,766	618	280	220	97	43	19	23
9月	10,836	159,693	△ 1.8	1,653	1,908	663	306	252	102	45	20	16
10月	10,845	159,370	△ 1.5	1,849	2,176	809	378	301	266	144	72	45

*適用事業所数、被保険者数、受給者実人員の年計は月平均である。

公共職業安定所別の状況(10月)

項目 安定所	適用 事業所数	被保険者数		資格取得	資格喪失			
		前年 同月比			計	男	女	うち事業主都合 による解雇
鳥取	4,458	68,301	△ 0.8	840	1,031	417	614	187
米子	4,455	64,861	△ 2.4	751	849	390	459	53
倉吉	1,932	26,208	△ 1.2	258	296	140	156	26
運輸支局	-	-	-	-	-	-	-	-

(2) 一般求職者給付状況

受給資格決定件数		受給者実人員	
	前年 同月比		前年 同月比
7,807	△ 3.0	2,197	△ 5.1
7,307	△ 6.4	1,980	△ 9.9
7,008	△ 4.1	1,958	△ 1.1
7,276	3.8	2,032	3.8
7,231	△ 0.6	2,035	0.2
6,901	△ 5.9	2,147	5.3
6,555	△ 5.0	1,926	△ 10.3
531	△ 25.6	2,130	△ 10.4
473	4.2	2,000	△ 6.5
399	△ 2.9	1,873	△ 9.1
480	△ 13.5	1,843	△ 12.4
504	11.5	1,706	△ 16.1
511	△ 7.4	1,776	△ 15.4
948	△ 7.7	1,896	△ 12.6
746	9.1	1,848	△ 9.6
513	△ 12.9	2,144	△ 6.1
473	△ 12.7	2,139	△ 8.8
501	△ 5.5	2,189	△ 8.7
494	△ 12.9	2,046	△ 10.3
560	5.5	1,933	△ 9.2
450	△ 4.9	1,826	△ 8.7
375	△ 6.0	1,764	△ 5.8
536	11.7	1,755	△ 4.8
470	△ 6.7	1,625	△ 4.7
513	0.4	1,637	△ 7.8
1,002	5.7	1,748	△ 7.8
882	18.2	1,990	7.7
597	16.4	2,221	3.6
494	4.4	2,372	10.9
512	2.2	2,364	8.0
598	21.1	2,192	7.1
721	28.8	2,248	16.3

(3) その他の給付金状況

特例一時金		高年齢求職者給付金		常用就職 支度手当	再就職 手 当	教育訓練 給付 (一般・特定)
受給資格 決定件数	受給者数	受給資格 決定件数	受給者数	支給件数	支給件数	受給者数
231	219	1,041	1,027	71	2,480	572
169	178	1,084	1,078	31	2,495	495
161	178	1,406	1,389	20	2,432	391
162	165	1,473	1,458	35	2,469	417
146	150	1,734	1,718	26	2,421	440
121	125	1,854	1,843	25	2,261	391
131	135	1,919	1,918	41	2,355	364
0	0	128	121	1	230	47
1	0	87	99	3	216	41
35	11	127	110	4	168	39
93	81	129	115	6	172	35
2	39	107	129	7	134	16
1	0	131	122	6	177	18
0	1	441	358	2	125	31
2	0	243	302	6	292	27
0	2	130	147	0	271	32
1	1	129	136	1	223	31
0	0	132	119	0	170	39
1	0	120	142	1	202	30
1	1	145	123	3	190	29
2	0	119	127	6	203	46
28	10	93	98	3	196	30
91	81	167	139	3	124	24
3	31	133	143	3	122	13
0	2	140	148	4	177	12
1	0	440	324	3	138	14
3	2	295	395	5	236	26
0	2	150	163	2	293	27
0	0	153	140	4	232	34
0	0	143	142	0	245	23
0	0	155	151	4	156	31
2	1	202	198	2	222	35

受給資格決定件数		受給者実人員	
	前年 同月比		前年 同月比
352	57.1	954	25.0
265	9.5	891	6.6
104	13.0	403	20.7
0	△ 100.0	0	-

特例一時金		高年齢求職者給付金		常用就職 支度手当	再就職 手 当	教育訓練 給付 (一般・特定)
受給資格 決定件数	受給者数	受給資格 決定件数	受給者数	支給件数	支給件数	受給者数
1	0	89	79	1	81	19
0	0	85	87	0	100	12
1	1	28	32	1	41	4
0	0	0	0	0	0	0

(4) 雇用継続給付状況

項目 年月	高年齢雇用継続基本給付金		高年齢再就職給付金		育児休業給付金		出生時育児 休業給付金	介護休業 給付金
	受給要件 確認件数	受給者 実人員	受給要件 確認件数	受給者 実人員	受給要件 確認件数	受給者 実人員	受給者数	受給者数
28年	993	20,311	0	0	1,725	17,112	—	78
29年	1,008	20,364	2	10	1,786	17,781	—	80
30年	975	21,344	1	16	1,888	18,914	—	95
元年	1,035	21,686	0	0	1,869	19,438	—	110
2年	1,055	21,288	2	6	1,927	20,052	—	111
3年	1,013	21,796	2	19	2,009	20,028	—	113
4年	1,085	20,877	0	6	2,066	20,617	3	138
10月	47	1,657	0	0	155	1,486	—	20
11月	51	2,171	0	2	175	1,665	—	8
12月	46	1,406	0	0	171	1,578	—	16
4年 1月	72	2,091	0	2	180	1,859	—	12
2月	90	1,361	0	0	148	1,649	—	10
3月	134	2,080	0	2	196	2,072	—	10
4月	74	1,341	0	0	126	2,151	—	14
5月	122	2,007	0	2	167	1,834	—	8
6月	91	1,439	0	0	190	1,514	—	9
7月	163	2,059	0	0	163	1,453	—	13
8月	78	1,446	0	0	188	1,610	—	12
9月	75	2,067	0	0	160	1,521	—	13
10月	74	1,600	0	0	197	1,637	0	13
11月	54	2,021	0	0	165	1,656	0	12
12月	58	1,365	0	0	186	1,661	3	12
5年 1月	56	1,781	0	0	201	1,813	11	14
2月	75	1,354	0	0	177	1,875	8	10
3月	113	1,817	0	0	184	2,061	21	8
4月	96	1,293	0	0	137	2,149	10	12
5月	107	1,797	0	0	203	2,032	14	14
6月	112	1,482	0	0	159	1,635	21	10
7月	67	1,928	0	0	139	1,400	16	15
8月	60	1,376	0	0	183	1,705	17	14
9月	51	1,820	0	0	170	1,569	19	13
10月	57	1,453	0	0	165	1,767	14	15

公共職業安定所別の状況(10月)

項目 安定所	高年齢雇用継続基本給付金		高年齢再就職給付金		育児休業基本給付金		出生時育児 休業給付金	介護休業 給付金
	受給要件 確認件数	受給者 実人員	受給要件 確認件数	受給者 実人員	受給要件 確認件数	受給者 実人員	受給者数	受給者数
鳥取	30	805	0	0	73	768	6	7
米子	16	435	0	0	69	730	5	4
倉吉	11	213	0	0	23	269	3	4
運輸支局	—	—	—	—	—	—	—	—

用語の説明

- ・一 般 「パートタイム」以外のものをいう。なお、雇用期間の定めにより「常用」「臨時・季節」に分けられる。
- ・パートタイム 「パートタイム」とは、1日、1週間又は1ヵ月の所定労働時間が当該事業所において、同種の業務に従事する通常の労働者の所定労働時間に比し短いものをいう。
なお、「パートタイム」は雇用期間の定めにより、「常用的パートタイム」、「臨時的パートタイム」及び「日雇的パートタイム」に分けられる。
- ・新規求職申込件数 期間中に自安定所で新たに受付けた求職申込みの件数をいう。
- ・月間有効求職者数 「前月から繰越された有効求職者数」と当月の「新規求職申込件数」の合計数をいう。
- ・就職件数 求職者が、自安定所の紹介あっせんにより就職したことを確認した件数をいう。
- ・受給者の就職件数 受給資格決定後、基本手当の支給を終了するまでの間に安定所の紹介により就職した基本手当受給資格者の就職件数をいう。
- ・求人倍率 求職者1人当たり、求人がどれだけあるかをみるもので、次の式で計算される。
$$\text{新規求人倍率} = \frac{\text{新規求人数}}{\text{新規求職者数}} \quad \text{有効求人倍率} = \frac{\text{有効求人数}}{\text{有効求職者数}}$$
- ・新規求人数 期間中に新たに受けた求人数（採用予定人員）をいう。
- ・月間有効求人数 「前月から繰越された有効求人数」と当月の「新規求人数」の合計数をいう。
- ・受給者実人員 失業給付を実際に受けた受給資格者の実数をいう。
- ・季節調整値 一年を周期として繰り返す季節的な要因による変動の影響を取り除いた値である。
(労働関係の季節調整は、厚生労働省においてセンサス局法Ⅱ(X-12-ARIMA)を使用している。)
- ・高年齢雇用継続基本給付金 60歳到達時賃金月額75%未満の賃金で、60歳到達後継続して雇用される60歳以上65歳未満の被保険者への給付金。
- ・高年齢再就職給付金 60歳以上65歳未満の者で、失業給付受給中(100日以上)の残日数に60歳到達時賃金月額75%未満で再就職した被保険者への給付金。
- ・育児休業基本給付金 満1歳(一定の場合は満2歳)未満の子を養育する育児休業取得者への給付金。
- ・出生時育児休業給付金 子の出生日から8週間を経過する日の翌日までの期間内に産後パパ育休取得者への給付金。
- ・介護休業給付金 家族を介護するための休業を取得した者で、一介護期間3ヵ月、一人の家族について通算93日を限度に支給される給付金。
- ・教育訓練給付金 厚生労働大臣が指定する教育訓練を受講して修了した者への給付金。

参考

求人・求職・求人倍率の動き(年別状況)

原数値・パートを含む

項目	新規求人数	有効求人数	新規求職者数	有効求職者数	新規求人倍率	新規求人倍率(全国)	有効求人倍率	有効求人倍率(全国)
平成22年	42,204	96,687	40,154	161,956	1.05	0.89	0.60	0.52
平成23年	45,111	106,477	39,315	155,489	1.15	1.05	0.68	0.65
平成24年	46,694	113,783	39,445	161,595	1.18	1.28	0.70	0.80
平成25年	54,469	135,363	39,033	159,454	1.40	1.46	0.85	0.93
平成26年	55,561	141,891	36,404	144,800	1.53	1.66	0.98	1.09
平成27年	59,855	154,980	35,149	135,571	1.70	1.80	1.14	1.20
平成28年	64,464	170,883	32,454	126,033	1.99	2.04	1.36	1.36
平成29年	69,551	187,162	29,678	116,606	2.34	2.24	1.61	1.50
平成30年	68,431	186,481	28,112	113,578	2.43	2.39	1.64	1.61
令和元年	70,968	194,591	27,387	113,501	2.59	2.42	1.71	1.60
令和2年	56,018	152,964	24,780	115,971	2.26	1.95	1.32	1.18
令和3年	59,296	159,698	24,409	118,623	2.43	2.02	1.35	1.13
令和4年	65,293	178,370	24,108	117,825	2.71	2.26	1.51	1.28

