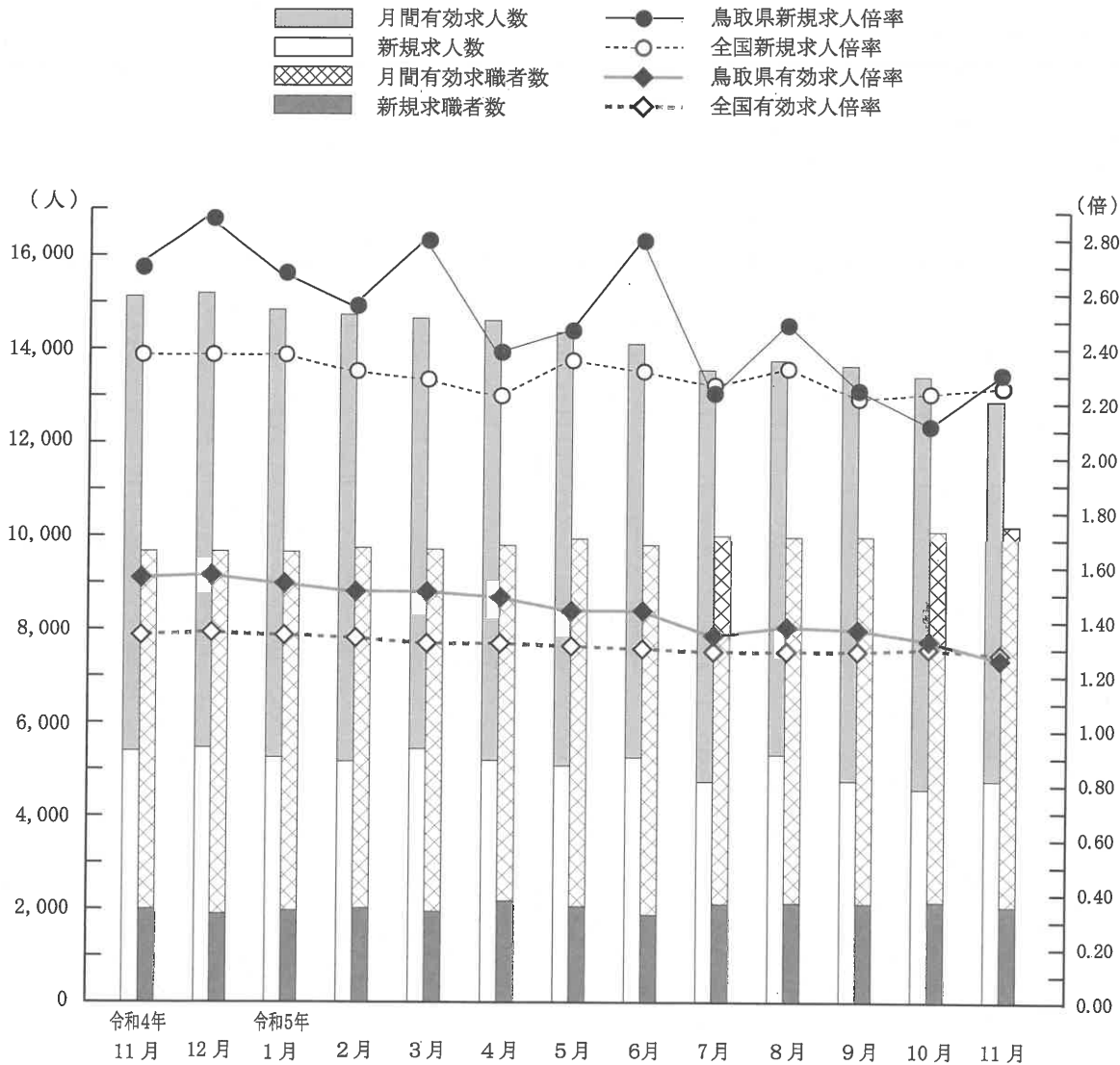


労働市場月報

令和5年11月分

求人・求職・求人倍率（季節調整値）の動き

| | | | |
|----------|---------|-----------|-------|
| 月間有効求人数 | 12,906人 | 鳥取県新規求人倍率 | 2.31倍 |
| 新規求人数 | 4,764人 | 全国新規求人倍率 | 2.26倍 |
| 月間有効求職者数 | 10,232人 | 鳥取県有効求人倍率 | 1.26倍 |
| 新規求職者数 | 2,061人 | 全国有効求人倍率 | 1.28倍 |



(注) 1※令和4年12月以前の数値は、新季節指数により改訂されている。

(注) 2※ハローワークインターネットサービスの機能拡充に伴い、令和3年9月以降の数値には、ハローワークに来所せずオンライン上で求職登録した求職者や、ハローワークインターネットサービスで探した求人に直接応募する「オンライン自主応募」による就職件数等が含まれている。

鳥取労働局職業安定部職業安定課

リサイクル適性(A)

この印刷物は、印刷用の紙へリサイクルできます。

1 1月の動き

《求人倍率》（季節調整値）

○鳥取県の有効求人倍率（パートを含む速報値）は1. 26倍で、前月より0. 07ポイント低下。

○新規求人倍率（パートを含む速報値）は、2. 31倍で、前月より0. 19ポイント上昇した。

《求人の動き》（原数値）

○新規求人数は前年同月に比べ13. 8%減少、有効求人数も14. 8%減少した。

○新規求人数を産業別に前年同月と比較すると、医療・福祉（+10. 0%）で増加し、運輸業・郵便業（▲31. 8%）、サービス業（▲29. 3%）、製造業（▲27. 3%）、公務・その他（▲17. 6%）、卸売業・小売業（▲14. 7%）、建設業（▲13. 0%）、宿泊業・飲食サービス業（▲6. 8%）では減少した。

《求職の動き》（原数値）

○新規求職者数は、前年同月比0. 2%増加した。

○有効求職者数は、前年同月比5. 2%増加した。

《パートタイムの動向》（原数値）

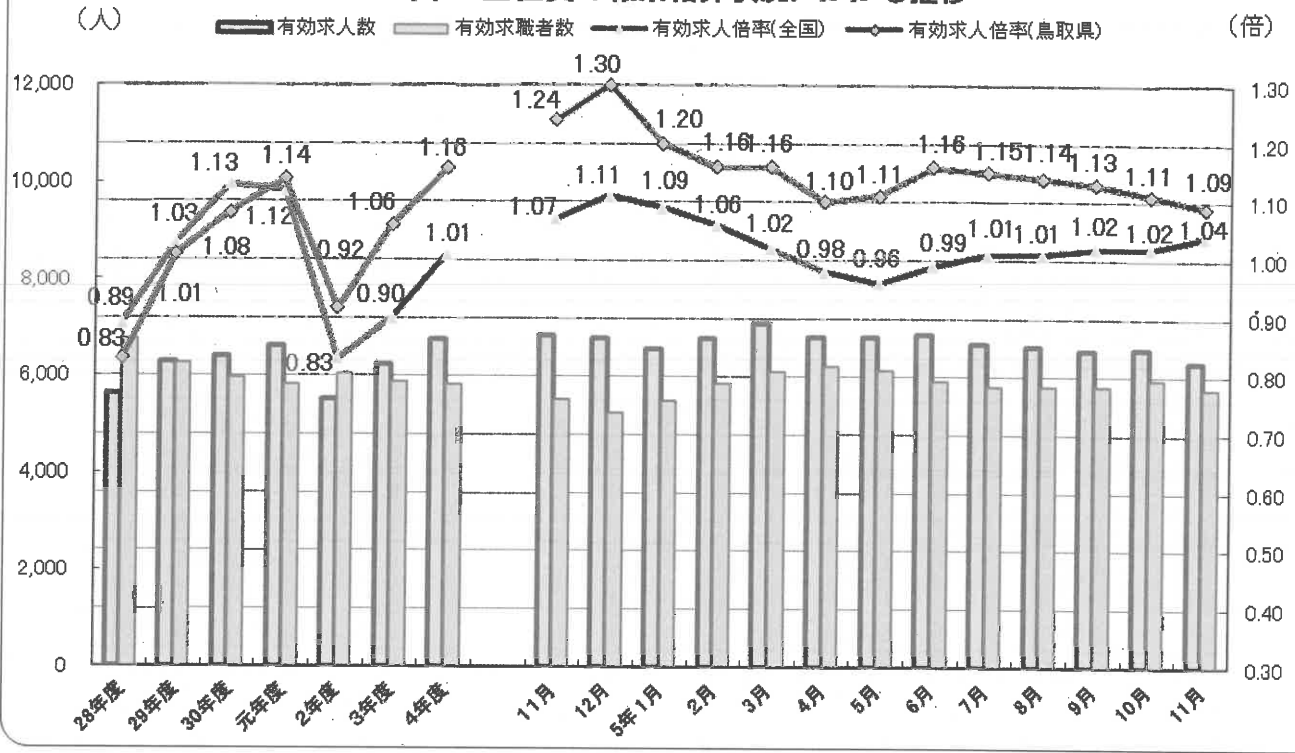
○有効求人倍率は、1. 20倍で、前年同月に比べ0. 35ポイント低下。

○新規求人数は、前年同月に比べ19. 5%減少した。

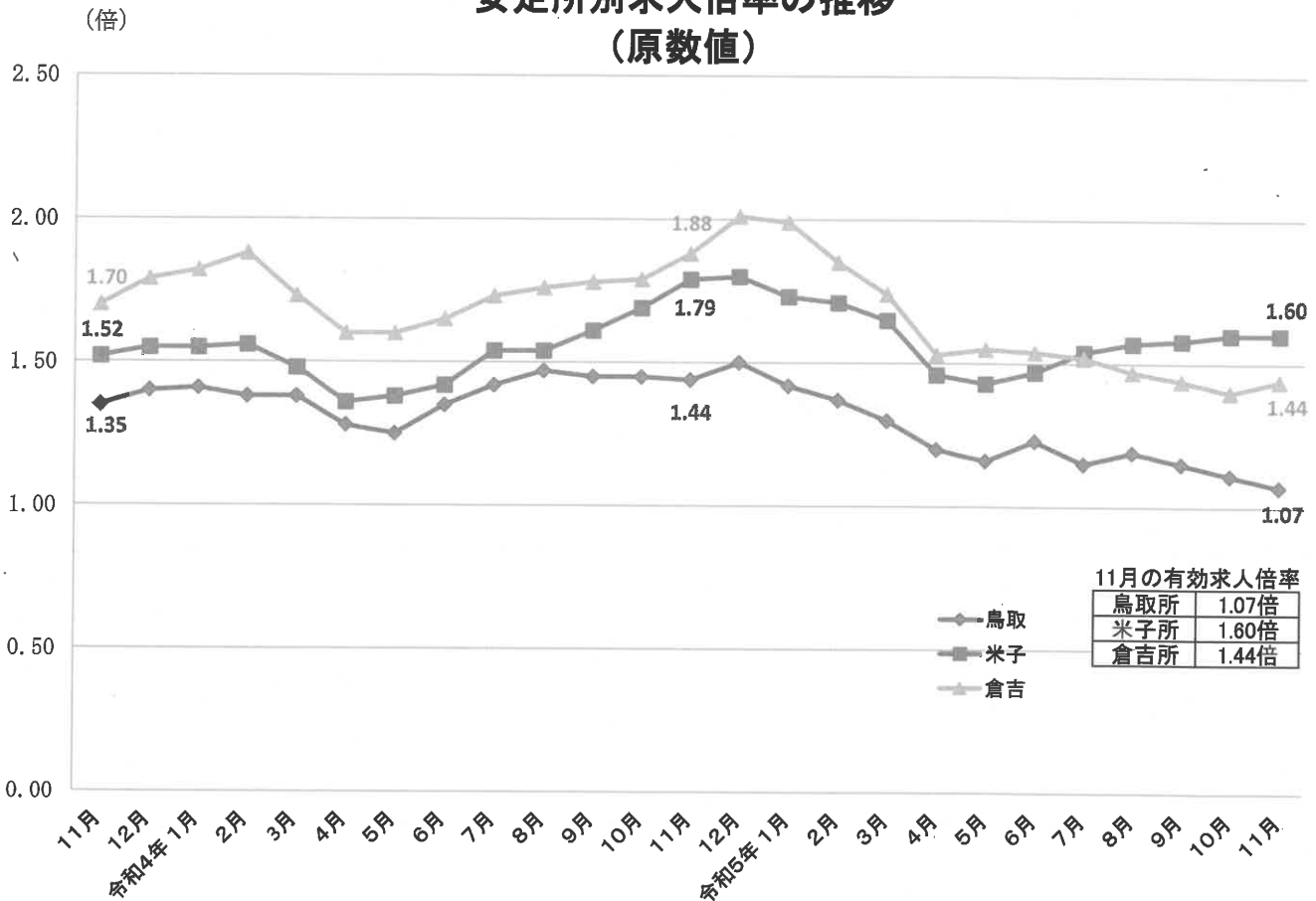
目 次

| | |
|--|-----|
| 正社員の有効求人数・有効求職者数及び有効求人倍率の推移、各所別有効求人倍率の推移 | 1 |
| 職業紹介状況（求職・求人・就職） | 2・3 |
| パートタイムの状況（求職・求人・就職） | 4 |
| 雇用関係指標（求人倍率・就職率） | 5 |
| 産業、規模別新規求人数（一般、パートタイム） | 6 |
| 職業別常用新規求職・求人状況、中国各県の求人倍率、雇用調整助成金計画届受理状況 | 7 |
| 雇用保険の状況（適用状況） | 8 |
| 雇用保険の状況（一般求職者給付状況・その他の給付金状況） | 9 |
| 雇用保険の状況（雇用継続給付状況） | 10 |
| 用語の説明 | 11 |
| 求人、求職、求人倍率の動き（年別状況） | 12 |

図3 正社員の職業紹介状況にかかる推移



安定所別求人倍率の推移
(原数値)



1 職業紹介状況(学卒を除き、パートタイムを含む)

| 項目 年月 | 求 職 者 数 | | | | | | | | | |
|----------|---------|-----------|--------|-------------|-------------|---------|-----------|--------|-------------|-------------|
| | 新 規 | | | | | 有 効 | | | | |
| | 計 | 前年 同月比 | うち一般 | うち45歳 以上 | うち55歳 以上 | 計 | 前年 同月比 | うち一般 | うち45歳 以上 | うち55歳 以上 |
| 28年 | 32,454 | △ 7.7 | 22,241 | 12,395 | 7,250 | 126,033 | △ 7.0 | 84,932 | 52,994 | 32,290 |
| 29年 | 29,678 | △ 8.6 | 19,984 | 11,859 | 6,962 | 116,606 | △ 7.5 | 76,350 | 50,720 | 30,793 |
| 30年 | 28,112 | △ 5.3 | 18,537 | 12,345 | 7,503 | 113,578 | △ 2.6 | 72,554 | 53,114 | 33,048 |
| 元年 | 27,387 | △ 2.6 | 17,754 | 12,619 | 7,654 | 113,501 | △ 0.1 | 70,955 | 55,973 | 35,055 |
| 2年 | 24,780 | △ 9.5 | 16,067 | 12,044 | 7,468 | 115,971 | 2.2 | 72,106 | 59,506 | 37,437 |
| 3年 | 24,409 | △ 1.5 | 15,412 | 12,046 | 7,522 | 118,623 | 2.3 | 71,594 | 61,880 | 39,122 |
| 4年 | 24,108 | △ 1.2 | 15,116 | 12,409 | 7,840 | 117,825 | △ 0.7 | 70,053 | 62,604 | 39,737 |
| 11月 | 1,762 | 11.4 | 1,166 | 843 | 507 | 9,493 | △ 0.9 | 5,769 | 4,855 | 3,021 |
| 12月 | 1,572 | 4.2 | 1,003 | 798 | 494 | 9,071 | △ 1.2 | 5,500 | 4,685 | 2,903 |
| 4年 1月 | 2,300 | 6.0 | 1,491 | 1,188 | 763 | 9,477 | 0.2 | 5,805 | 4,936 | 3,068 |
| 2月 | 2,089 | △ 1.7 | 1,333 | 1,085 | 648 | 9,759 | △ 1.1 | 5,963 | 5,135 | 3,162 |
| 3月 | 2,303 | △ 7.8 | 1,420 | 1,103 | 678 | 10,229 | △ 2.8 | 6,202 | 5,312 | 3,294 |
| 4月 | 2,824 | △ 6.8 | 1,608 | 1,660 | 1,193 | 10,595 | △ 3.7 | 6,236 | 5,692 | 3,694 |
| 5月 | 2,126 | 21.9 | 1,282 | 1,078 | 687 | 10,634 | 1.7 | 6,177 | 5,720 | 3,738 |
| 6月 | 1,987 | 1.7 | 1,250 | 983 | 594 | 10,415 | 2.6 | 6,008 | 5,625 | 3,674 |
| 7月 | 1,705 | △ 6.7 | 1,083 | 863 | 537 | 9,709 | 1.7 | 5,714 | 5,129 | 3,268 |
| 8月 | 1,913 | 4.0 | 1,272 | 971 | 597 | 9,663 | 0.9 | 5,760 | 5,144 | 3,250 |
| 9月 | 1,819 | △ 7.3 | 1,147 | 915 | 544 | 9,612 | △ 0.5 | 5,704 | 5,136 | 3,233 |
| 10月 | 1,881 | △ 2.2 | 1,171 | 934 | 592 | 9,597 | △ 2.4 | 5,683 | 5,097 | 3,229 |
| 11月 | 1,724 | △ 2.2 | 1,097 | 891 | 550 | 9,313 | △ 1.9 | 5,527 | 4,960 | 3,134 |
| 12月 | 1,437 | △ 8.6 | 962 | 738 | 457 | 8,822 | △ 2.7 | 5,274 | 4,718 | 2,993 |
| 5年 1月 | 2,179 | △ 5.3 | 1,393 | 1,149 | 736 | 9,189 | △ 3.0 | 5,540 | 4,923 | 3,147 |
| 2月 | 2,194 | 5.0 | 1,410 | 1,184 | 753 | 9,704 | △ 0.6 | 5,887 | 5,253 | 3,335 |
| 3月 | 2,258 | △ 2.0 | 1,454 | 1,173 | 736 | 10,141 | △ 0.9 | 6,125 | 5,509 | 3,503 |
| 4月 | 2,980 | 5.5 | 1,676 | 1,754 | 1,280 | 10,662 | 0.6 | 6,213 | 5,975 | 3,996 |
| 5月 | 2,146 | 0.9 | 1,308 | 1,052 | 673 | 10,705 | 0.7 | 6,157 | 5,924 | 3,984 |
| 6月 | 1,864 | △ 6.2 | 1,163 | 988 | 592 | 10,269 | △ 1.4 | 5,933 | 5,671 | 3,768 |
| 7月 | 1,798 | 5.5 | 1,162 | 922 | 583 | 9,814 | 1.1 | 5,811 | 5,304 | 3,409 |
| 8月 | 1,953 | 2.1 | 1,266 | 1,018 | 627 | 9,782 | 1.2 | 5,812 | 5,355 | 3,437 |
| 9月 | 2,025 | 11.3 | 1,251 | 1,067 | 653 | 9,844 | 2.4 | 5,806 | 5,426 | 3,460 |
| 10月 | 2,154 | 14.5 | 1,335 | 1,218 | 768 | 10,073 | 5.0 | 5,949 | 5,625 | 3,536 |
| 11月 | 1,727 | 0.2 | 1,101 | 918 | 577 | 9,793 | 5.2 | 5,762 | 5,490 | 3,463 |

公共職業安定所別の状況(11月)

| 項目 安定所 | 求 職 者 数 | | | | | | | | | |
|-----------|---------|-----------|------|-------------|-------------|-------|-----------|-------|-------------|-------------|
| | 新 規 | | | | | 有 効 | | | | |
| | 計 | 前年 同月比 | うち一般 | うち45歳 以上 | うち55歳 以上 | 計 | 前年 同月比 | うち一般 | うち45歳 以上 | うち55歳 以上 |
| 鳥 取 | 729 | 0.3 | 453 | 401 | 259 | 4,480 | 8.6 | 2,639 | 2,606 | 1,680 |
| 米 子 | 706 | △ 2.4 | 452 | 367 | 225 | 3,862 | 0.3 | 2,238 | 2,096 | 1,300 |
| 倉 吉 | 292 | 6.6 | 196 | 150 | 93 | 1,451 | 8.6 | 885 | 788 | 483 |

(注) ハローワークインターネットサービスの機能拡充に伴う令和3年9月以降の数値の取扱いについては、表紙の(注)2を参照。

| 求 人 数 | | | | | | 就 職 件 数 | | | | | | |
|--------|------------|------------|---------|------------|------------|---------|------------|------------|--------------|--------------|-----------|---------------------------|
| 新 規 | | | 有 効 | | | 全 数 | | | | | うち雇用保険受給者 | |
| 計 | 前 年 同月比 | う ち 一 般 | 計 | 前 年 同月比 | う ち 一 般 | 計 | 前 年 同月比 | う ち 一 般 | うち45歳 以 上 | うち55歳 以 上 | | うち常用45歳 以上(パート を除く) |
| 64,464 | 7.7 | 36,817 | 170,883 | 10.3 | 98,359 | 14,090 | △ 5.9 | 8,495 | 5,106 | 2,552 | 3,342 | 741 |
| 69,551 | 7.9 | 40,829 | 187,162 | 9.5 | 111,081 | 13,293 | △ 5.7 | 7,968 | 4,925 | 2,560 | 3,360 | 658 |
| 68,431 | △ 1.6 | 39,879 | 186,481 | △ 0.4 | 109,996 | 12,316 | △ 7.3 | 7,431 | 5,130 | 2,726 | 3,234 | 748 |
| 70,968 | 3.7 | 41,272 | 194,591 | 4.3 | 114,416 | 11,461 | △ 6.9 | 6,739 | 5,149 | 2,763 | 3,099 | 804 |
| 56,018 | △ 21.1 | 33,370 | 152,964 | △ 21.4 | 92,785 | 9,662 | △ 15.7 | 5,396 | 4,345 | 2,313 | 2,823 | 690 |
| 59,296 | 5.9 | 36,072 | 159,698 | 4.4 | 99,373 | 9,782 | 1.2 | 5,406 | 4,461 | 2,390 | 2,927 | 708 |
| 65,293 | 10.1 | 39,738 | 178,370 | 11.7 | 111,519 | 9,603 | △ 1.8 | 5,438 | 4,643 | 2,466 | 2,804 | 771 |
| 4,965 | 17.3 | 3,118 | 13,969 | 11.4 | 8,829 | 762 | 1.3 | 434 | 335 | 185 | 243 | 56 |
| 4,898 | 6.9 | 3,072 | 13,795 | 9.4 | 8,694 | 654 | △ 1.1 | 371 | 311 | 169 | 191 | 46 |
| 5,693 | 13.9 | 3,265 | 14,472 | 15.1 | 8,898 | 661 | 7.3 | 390 | 300 | 153 | 208 | 51 |
| 5,489 | 13.5 | 3,291 | 14,881 | 12.9 | 9,071 | 798 | △ 0.1 | 442 | 398 | 204 | 195 | 53 |
| 5,751 | 7.2 | 3,477 | 15,056 | 11.5 | 9,347 | 1,111 | △ 9.5 | 580 | 552 | 315 | 277 | 70 |
| 5,082 | 1.5 | 2,995 | 14,403 | 9.0 | 8,974 | 867 | △ 14.0 | 490 | 422 | 216 | 244 | 82 |
| 5,236 | 17.5 | 3,217 | 14,400 | 10.4 | 8,961 | 860 | 6.3 | 474 | 405 | 204 | 237 | 64 |
| 5,677 | 9.1 | 3,601 | 14,843 | 11.3 | 9,379 | 892 | △ 0.4 | 520 | 417 | 226 | 270 | 75 |
| 5,197 | 7.0 | 3,202 | 14,703 | 11.2 | 9,373 | 733 | △ 1.7 | 414 | 348 | 194 | 221 | 57 |
| 5,314 | 19.4 | 3,315 | 14,906 | 13.7 | 9,453 | 739 | 8.7 | 437 | 361 | 196 | 227 | 60 |
| 5,685 | 11.2 | 3,668 | 15,026 | 13.9 | 9,682 | 748 | △ 0.7 | 434 | 365 | 197 | 248 | 62 |
| 5,645 | 9.7 | 3,300 | 15,364 | 13.2 | 9,661 | 808 | △ 2.8 | 463 | 395 | 208 | 245 | 71 |
| 5,271 | 6.2 | 3,118 | 15,337 | 9.8 | 9,464 | 761 | △ 0.1 | 420 | 376 | 200 | 246 | 74 |
| 5,253 | 7.2 | 3,289 | 14,979 | 8.6 | 9,256 | 625 | △ 4.4 | 374 | 304 | 153 | 186 | 52 |
| 5,572 | △ 2.1 | 3,152 | 14,967 | 3.4 | 9,040 | 569 | △ 13.9 | 323 | 262 | 143 | 150 | 31 |
| 5,666 | 3.2 | 3,416 | 15,305 | 2.8 | 9,342 | 880 | 10.3 | 478 | 424 | 242 | 234 | 56 |
| 5,725 | △ 0.5 | 3,411 | 15,274 | 1.4 | 9,397 | 1,132 | 1.9 | 640 | 577 | 315 | 282 | 85 |
| 5,003 | △ 1.6 | 2,880 | 14,474 | 0.5 | 8,825 | 792 | △ 8.7 | 429 | 403 | 232 | 204 | 54 |
| 4,941 | △ 5.6 | 3,177 | 14,204 | △ 1.4 | 8,804 | 860 | 0.0 | 437 | 400 | 224 | 262 | 55 |
| 5,378 | △ 5.3 | 3,334 | 14,075 | △ 5.2 | 8,878 | 843 | △ 5.5 | 453 | 406 | 215 | 253 | 60 |
| 4,540 | △ 12.6 | 2,782 | 13,392 | △ 8.9 | 8,556 | 812 | 10.8 | 457 | 398 | 223 | 274 | 84 |
| 4,948 | △ 6.9 | 2,963 | 13,556 | △ 9.1 | 8,461 | 740 | 0.1 | 434 | 353 | 184 | 237 | 71 |
| 4,944 | △ 13.0 | 3,077 | 13,425 | △ 10.7 | 8,364 | 800 | 7.0 | 444 | 389 | 233 | 245 | 63 |
| 4,836 | △ 14.3 | 2,975 | 13,538 | △ 11.9 | 8,490 | 870 | 7.7 | 493 | 421 | 232 | 269 | 81 |
| 4,546 | △ 13.8 | 2,813 | 13,066 | △ 14.8 | 8,209 | 720 | △ 5.4 | 400 | 368 | 199 | 244 | 68 |

| 求 人 数 | | | | | | 就 職 件 数 | | | | | | |
|-------|------------|------------|-------|------------|------------|---------|------------|------------|--------------|--------------|-----------|---------------------------|
| 新 規 | | | 有 効 | | | 全 数 | | | | | うち雇用保険受給者 | |
| 計 | 前 年 同月比 | う ち 一 般 | 計 | 前 年 同月比 | う ち 一 般 | 計 | 前 年 同月比 | う ち 一 般 | うち45歳 以 上 | うち55歳 以 上 | | うち常用45歳 以上(パート を除く) |
| 1,674 | △ 16.6 | 1,098 | 4,802 | △ 19.1 | 3,095 | 303 | △ 2.6 | 168 | 158 | 83 | 112 | 33 |
| 2,040 | △ 11.7 | 1,196 | 6,171 | △ 10.4 | 3,759 | 289 | △ 10.8 | 161 | 148 | 82 | 94 | 23 |
| 832 | △ 13.0 | 519 | 2,093 | △ 16.6 | 1,355 | 128 | 1.6 | 71 | 62 | 34 | 38 | 12 |

(注) ハローワークインターネットサービスの機能拡充に伴う令和3年9月以降の数値の取扱いについては、表紙の(注)2を参照。

* 令和5年12月に過去の求人数について訂正のお知らせを掲載しています。

詳しくはこちらを確認してください

https://jsite.mhlw.go.jp/tottori-roudoukyoku/newpage_01919.html

(パートタイムの状況)

| 項目 年月 | 求 職 者 数 | | | | 求 人 数 | | | | 就 職 件 数 | |
|----------|---------|--------------|--------|--------------|--------|--------------|--------|--------------|---------|--------------|
| | 新 規 計 | | 有 効 計 | | 新 規 計 | | 有 効 計 | | 全 数 | |
| | | 前 年 同 月 比 | | 前 年 同 月 比 | | 前 年 同 月 比 | | 前 年 同 月 比 | | 前 年 同 月 比 |
| 28年 | 10,213 | △ 5.5 | 41,101 | △ 4.4 | 27,647 | 7.9 | 72,524 | 11.5 | 5,595 | △ 8.8 |
| 29年 | 9,694 | △ 5.1 | 40,256 | △ 2.1 | 28,722 | 3.9 | 76,081 | 4.9 | 5,325 | △ 4.8 |
| 30年 | 9,575 | △ 1.2 | 41,024 | 1.9 | 28,552 | △ 0.6 | 76,485 | 0.5 | 4,885 | △ 8.3 |
| 元年 | 9,633 | 0.6 | 42,546 | 3.7 | 29,696 | 4.0 | 80,175 | 4.8 | 4,722 | △ 3.3 |
| 2年 | 8,713 | △ 9.6 | 43,865 | 3.1 | 22,648 | △ 23.7 | 60,179 | △ 24.9 | 4,266 | △ 9.7 |
| 3年 | 8,997 | 3.3 | 47,029 | 7.2 | 23,224 | 2.5 | 60,325 | 0.2 | 4,376 | 2.6 |
| 4年 | 8,992 | △ 0.1 | 47,772 | 1.6 | 25,555 | 10.0 | 66,851 | 10.8 | 4,165 | △ 4.8 |
| 11月 | 596 | 10.8 | 3,724 | 1.1 | 1,847 | 5.4 | 5,140 | 3.5 | 328 | 2.2 |
| 12月 | 569 | 22.1 | 3,571 | 2.9 | 1,826 | 8.7 | 5,101 | 3.4 | 283 | △ 3.7 |
| 4年 1月 | 809 | 7.3 | 3,672 | 3.9 | 2,428 | 10.4 | 5,574 | 12.2 | 271 | 6.7 |
| 2月 | 756 | △ 3.6 | 3,796 | 1.7 | 2,198 | 6.2 | 5,810 | 9.7 | 356 | △ 0.3 |
| 3月 | 883 | △ 5.9 | 4,027 | △ 0.6 | 2,274 | 8.3 | 5,709 | 7.4 | 531 | △ 7.7 |
| 4月 | 1,216 | △ 4.4 | 4,359 | △ 2.8 | 2,087 | 6.6 | 5,429 | 9.1 | 377 | △ 21.9 |
| 5月 | 844 | 27.7 | 4,457 | 3.2 | 2,019 | 18.4 | 5,439 | 12.2 | 386 | 1.3 |
| 6月 | 737 | 0.7 | 4,407 | 4.8 | 2,076 | 8.9 | 5,464 | 11.6 | 372 | △ 7.0 |
| 7月 | 622 | 0.6 | 3,995 | 4.9 | 1,995 | 3.9 | 5,330 | 8.7 | 319 | △ 1.5 |
| 8月 | 641 | △ 0.9 | 3,903 | 2.1 | 1,999 | 13.8 | 5,453 | 11.3 | 302 | 7.5 |
| 9月 | 672 | △ 7.1 | 3,908 | 1.6 | 2,017 | 6.4 | 5,344 | 9.2 | 314 | △ 2.8 |
| 10月 | 710 | 1.0 | 3,914 | △ 0.5 | 2,345 | 15.0 | 5,703 | 12.1 | 345 | △ 10.9 |
| 11月 | 627 | 5.2 | 3,786 | 1.7 | 2,153 | 16.6 | 5,873 | 14.3 | 341 | 4.0 |
| 12月 | 475 | △ 16.5 | 3,548 | △ 0.6 | 1,964 | 7.6 | 5,723 | 12.2 | 251 | △ 11.3 |
| 5年 1月 | 786 | △ 2.8 | 3,649 | △ 0.6 | 2,420 | △ 0.3 | 5,927 | 6.3 | 246 | △ 9.2 |
| 2月 | 784 | 3.7 | 3,817 | 0.6 | 2,250 | 2.4 | 5,963 | 2.6 | 402 | 12.9 |
| 3月 | 804 | △ 8.9 | 4,016 | △ 0.3 | 2,314 | 1.8 | 5,877 | 2.9 | 492 | △ 7.3 |
| 4月 | 1,304 | 7.2 | 4,449 | 2.1 | 2,123 | 1.7 | 5,649 | 4.1 | 363 | △ 3.7 |
| 5月 | 838 | △ 0.7 | 4,548 | 2.0 | 1,764 | △ 12.6 | 5,400 | △ 0.7 | 423 | 9.6 |
| 6月 | 701 | △ 4.9 | 4,336 | △ 1.6 | 2,044 | △ 1.5 | 5,197 | △ 4.9 | 390 | 4.8 |
| 7月 | 636 | 2.3 | 4,003 | 0.2 | 1,758 | △ 11.9 | 4,836 | △ 9.3 | 355 | 11.3 |
| 8月 | 687 | 7.2 | 3,970 | 1.7 | 1,985 | △ 0.7 | 5,095 | △ 6.6 | 306 | 1.3 |
| 9月 | 774 | 15.2 | 4,038 | 3.3 | 1,867 | △ 7.4 | 5,061 | △ 5.3 | 356 | 13.4 |
| 10月 | 819 | 15.4 | 4,124 | 5.4 | 1,861 | △ 20.6 | 5,048 | △ 11.5 | 377 | 9.3 |
| 11月 | 626 | △ 0.2 | 4,031 | 6.5 | 1,733 | △ 19.5 | 4,857 | △ 17.3 | 320 | △ 6.2 |

公共職業安定所別の状況(11月)

| 項目 安定所 | 求 職 者 数 | | | | 求 人 数 | | | | 就 職 件 数 | |
|-----------|---------|--------------|-------|--------------|-------|--------------|-------|--------------|---------|--------------|
| | 新 規 計 | | 有 効 計 | | 新 規 計 | | 有 効 計 | | 全 数 | |
| | | 前 年 同 月 比 | | 前 年 同 月 比 | | 前 年 同 月 比 | | 前 年 同 月 比 | | 前 年 同 月 比 |
| 鳥 取 | 276 | 10.0 | 1,841 | 13.1 | 576 | △ 24.3 | 1,707 | △ 20.5 | 135 | 1.5 |
| 米 子 | 254 | △ 3.4 | 1,624 | 0.3 | 844 | △ 13.4 | 2,412 | △ 12.9 | 128 | △ 14.1 |
| 倉 吉 | 96 | △ 15.0 | 566 | 5.0 | 313 | △ 24.9 | 738 | △ 23.0 | 57 | △ 3.4 |

(注) ハローワークインターネットサービスの機能拡充に伴う令和3年9月以降の数値の取扱いについては、表紙の(注)2を参照。

2 雇用関係指標(学卒を除き、パートタイムを含む)

| 項目 年月 | 求人倍率(季節調整値) | | | | パート求人倍率(原数値) | | | | 就職率(%) | | | | |
|----------|-------------|------|------|------|--------------|------|------|------|--------|------|-------|---------|------|
| | 新規 | | 有効 | | 新規 | | 有効 | | 全数 | | | うち45歳以上 | パート |
| | 県 | 全国 | 県 | 全国 | 県 | 全国 | 県 | 全国 | 全国 | 県 | 前年同月比 | | |
| 28年 | 1.99 | 2.04 | 1.36 | 1.36 | 2.71 | 2.67 | 1.76 | 1.70 | 33.7 | 43.4 | 0.8 | 41.2 | 54.8 |
| 29年 | 2.34 | 2.24 | 1.61 | 1.50 | 2.96 | 2.81 | 1.89 | 1.78 | 33.9 | 44.8 | 1.4 | 41.5 | 54.9 |
| 30年 | 2.43 | 2.39 | 1.64 | 1.61 | 2.98 | 2.87 | 1.86 | 1.82 | 33.4 | 43.8 | △ 1.0 | 41.6 | 51.0 |
| 元年 | 2.59 | 2.42 | 1.71 | 1.60 | 3.08 | 2.85 | 1.88 | 1.76 | 32.0 | 41.8 | △ 2.0 | 40.8 | 49.0 |
| 2年 | 2.26 | 1.95 | 1.32 | 1.18 | 2.60 | 2.85 | 1.37 | 1.76 | 26.8 | 39.0 | △ 2.0 | 36.1 | 49.0 |
| 3年 | 2.43 | 2.02 | 1.35 | 1.13 | 2.58 | 2.16 | 1.28 | 1.14 | 27.1 | 40.1 | 1.1 | 37.0 | 48.6 |
| 4年 | 2.71 | 2.26 | 1.51 | 1.28 | 2.84 | 2.42 | 1.40 | 1.28 | 26.5 | 39.8 | △ 0.3 | 37.4 | 46.3 |
| 11月 | 2.51 | 2.06 | 1.39 | 1.17 | 3.10 | 2.50 | 1.38 | 1.20 | 28.4 | 43.2 | △ 4.3 | 39.7 | 55.0 |
| 12月 | 2.50 | 2.18 | 1.40 | 1.18 | 3.21 | 3.02 | 1.43 | 1.27 | 29.4 | 41.6 | △ 2.2 | 39.0 | 49.7 |
| 4年 1月 | 2.54 | 2.18 | 1.44 | 1.20 | 3.00 | 2.52 | 1.52 | 1.32 | 20.0 | 28.7 | 0.4 | 25.3 | 33.5 |
| 2月 | 2.59 | 2.24 | 1.46 | 1.21 | 2.91 | 2.50 | 1.53 | 1.34 | 26.4 | 38.2 | 0.6 | 36.7 | 47.1 |
| 3月 | 2.67 | 2.19 | 1.49 | 1.23 | 2.58 | 2.23 | 1.42 | 1.30 | 31.9 | 48.2 | △ 0.9 | 50.0 | 60.1 |
| 4月 | 2.58 | 2.20 | 1.50 | 1.24 | 1.72 | 1.55 | 1.25 | 1.15 | 21.9 | 30.7 | △ 2.6 | 25.4 | 31.0 |
| 5月 | 2.69 | 2.24 | 1.48 | 1.25 | 2.39 | 1.97 | 1.22 | 1.12 | 26.0 | 40.5 | △ 5.9 | 37.6 | 45.7 |
| 6月 | 2.74 | 2.24 | 1.50 | 1.27 | 2.82 | 2.42 | 1.24 | 1.15 | 28.9 | 44.9 | △ 1.0 | 42.4 | 50.5 |
| 7月 | 2.68 | 2.32 | 1.51 | 1.28 | 3.21 | 2.74 | 1.33 | 1.23 | 27.8 | 43.0 | 2.2 | 40.3 | 51.3 |
| 8月 | 2.87 | 2.30 | 1.54 | 1.31 | 3.12 | 2.60 | 1.40 | 1.29 | 25.2 | 38.6 | 1.6 | 37.2 | 47.1 |
| 9月 | 2.90 | 2.30 | 1.56 | 1.32 | 3.00 | 2.53 | 1.37 | 1.31 | 27.4 | 41.1 | 2.7 | 39.9 | 46.7 |
| 10月 | 2.80 | 2.33 | 1.58 | 1.34 | 3.30 | 2.71 | 1.46 | 1.34 | 27.3 | 43.0 | △ 0.2 | 42.3 | 48.6 |
| 11月 | 2.70 | 2.38 | 1.56 | 1.35 | 3.43 | 2.93 | 1.55 | 1.40 | 28.7 | 44.1 | 0.9 | 42.2 | 54.4 |
| 12月 | 2.88 | 2.38 | 1.57 | 1.36 | 4.13 | 3.43 | 1.61 | 1.48 | 29.1 | 43.5 | 1.9 | 41.2 | 52.8 |
| 5年 1月 | 2.68 | 2.38 | 1.54 | 1.35 | 3.08 | 2.70 | 1.62 | 1.50 | 19.3 | 26.1 | △ 2.6 | 22.8 | 31.3 |
| 2月 | 2.56 | 2.32 | 1.51 | 1.34 | 2.87 | 2.60 | 1.56 | 1.49 | 26.2 | 40.1 | 1.9 | 35.8 | 51.3 |
| 3月 | 2.80 | 2.29 | 1.51 | 1.32 | 2.88 | 2.38 | 1.46 | 1.42 | 35.6 | 50.1 | 1.9 | 49.2 | 61.2 |
| 4月 | 2.39 | 2.23 | 1.49 | 1.32 | 1.63 | 1.59 | 1.27 | 1.23 | 22.4 | 26.6 | △ 4.1 | 23.0 | 27.8 |
| 5月 | 2.47 | 2.36 | 1.44 | 1.31 | 2.11 | 2.05 | 1.19 | 1.17 | 26.4 | 40.1 | △ 0.4 | 38.0 | 50.5 |
| 6月 | 2.80 | 2.32 | 1.44 | 1.30 | 2.92 | 2.49 | 1.20 | 1.17 | 29.1 | 45.2 | 0.3 | 41.1 | 55.6 |
| 7月 | 2.24 | 2.27 | 1.35 | 1.29 | 2.76 | 2.66 | 1.21 | 1.23 | 27.1 | 45.2 | 2.2 | 43.2 | 55.8 |
| 8月 | 2.49 | 2.33 | 1.38 | 1.29 | 2.89 | 2.71 | 1.28 | 1.27 | 25.2 | 37.9 | △ 0.7 | 34.7 | 44.5 |
| 9月 | 2.25 | 2.22 | 1.37 | 1.29 | 2.41 | 2.47 | 1.25 | 1.27 | 27.3 | 39.5 | △ 1.6 | 36.5 | 46.0 |
| 10月 | 2.12 | 2.24 | 1.33 | 1.30 | 2.27 | 2.58 | 1.22 | 1.29 | 27.0 | 40.4 | △ 2.6 | 34.6 | 46.0 |
| 11月 | 2.31 | 2.26 | 1.26 | 1.28 | 2.77 | 2.78 | 1.20 | 1.31 | 28.9 | 41.7 | △ 2.4 | 40.1 | 51.1 |

注) 求人倍率(季節調整値)の数値は、パートを含む。
求人倍率(季節調整値)の令和4年12月以前の数値は新季節指数により改訂されている。

公共職業安定所別の状況(11月)

| 項目 安定所 | 求人倍率(原数値) | | | | パート求人倍率(原数値) | | | | 就職率(%) | | | |
|-----------|-----------|--------|-------|--------|--------------|--------|-------|--------|---------|-------|------|------|
| | 新規 | | 有効 | | 新規 | | 有効 | | 全数 | | | パート |
| | 前年同月比 | 前年同月比 | 前年同月比 | 前年同月比 | 前年同月比 | 前年同月比 | 前年同月比 | 前年同月比 | うち45歳以上 | | | |
| 鳥取 | 2.30 | △ 0.46 | 1.07 | △ 0.37 | 2.09 | △ 0.94 | 0.93 | △ 0.39 | 41.6 | △ 1.2 | 39.4 | 48.9 |
| 米子 | 2.89 | △ 0.30 | 1.60 | △ 0.19 | 3.32 | △ 0.39 | 1.49 | △ 0.22 | 40.9 | △ 3.9 | 40.3 | 50.4 |
| 倉吉 | 2.85 | △ 0.64 | 1.44 | △ 0.44 | 3.26 | △ 0.43 | 1.30 | △ 0.48 | 43.8 | △ 2.2 | 41.3 | 59.4 |

(注) ハローワークインターネットサービスの機能拡充に伴う令和3年9月以降の数値の取扱いについては、表紙の(注)2を参照。

3 産業、規模別新規求人人数

| 産業・規模 | | 一 般 | | | パートタイム | | |
|-------------------|------------------|-------|-------|--------|--------|-------|--------|
| | | 5年11月 | 4年11月 | 前年同月比 | 5年11月 | 4年11月 | 前年同月比 |
| 産 業 別 | AB 農 林 漁 業 | 24 | 28 | △14.3 | 22 | 16 | 37.5 |
| | C 鉱 採石、砂利採取業 | 0 | 0 | - | 0 | 0 | - |
| | D 建設業 | 407 | 471 | △13.6 | 21 | 21 | - |
| | E 製造業 | 357 | 472 | △24.4 | 152 | 228 | △33.3 |
| | 09 食品製造業 | 104 | 138 | △24.6 | 70 | 97 | △27.8 |
| | 10 飲料・たばこ・飼料製造業 | 2 | 8 | △75.0 | 1 | 10 | △90.0 |
| | 11 繊維工業 | 27 | 46 | △41.3 | 15 | 8 | 87.5 |
| | 12 木材・木製品製造業 | 7 | 8 | △12.5 | 2 | 0 | - |
| | 13 家具・装備品製造業 | 7 | 6 | 16.7 | 0 | 0 | - |
| | 14 パルプ・紙・紙加工品製造業 | 7 | 11 | △36.4 | 1 | 2 | △50.0 |
| | 15 印刷・同関連業 | 6 | 0 | - | 0 | 1 | △100.0 |
| | 16 化学工業 | 0 | 1 | △100.0 | 1 | 7 | △85.7 |
| | 18 プラスチック製品製造業 | 9 | 15 | △40.0 | 0 | 9 | △100.0 |
| | 19 ゴム製品製造業 | 0 | 0 | - | 0 | 2 | △100.0 |
| | 21 窯業・土石製品製造業 | 12 | 17 | △29.4 | 3 | 5 | △40.0 |
| | 22 鉄鋼業 | 4 | 11 | △63.6 | 0 | 0 | - |
| | 23 非鉄金属製造業 | 2 | 4 | △50.0 | 0 | 1 | △100.0 |
| | 24 金属製品製造業 | 32 | 25 | 28.0 | 0 | 10 | △100.0 |
| | 25 はん用機械器具製造業 | 6 | 3 | 100.0 | 0 | 0 | - |
| | 26 生産用機械器具製造業 | 17 | 20 | △15.0 | 2 | 0 | - |
| | 27 業務用機械器具製造業 | 13 | 6 | 116.7 | 7 | 0 | - |
| | 28,30 ハードウェア製造関係 | 42 | 70 | △40.0 | 7 | 16 | △56.3 |
| | 29 電気機械器具製造業 | 38 | 48 | △20.8 | 34 | 48 | △29.2 |
| | 31 輸送用機械器具製造業 | 12 | 16 | △25.0 | 5 | 3 | 66.7 |
| | 17,20,32 その他の製造業 | 10 | 19 | △47.4 | 4 | 9 | △55.6 |
| | F 電気・ガス・熱供給・水道業 | 2 | 3 | △33.3 | 0 | 0 | - |
| | G 情報通信業 | 33 | 28 | 17.9 | 2 | 6 | △66.7 |
| | H 運輸業、郵便業 | 203 | 247 | △17.8 | 46 | 118 | △61.0 |
| | I 卸売業、小売業 | 371 | 394 | △5.8 | 229 | 309 | △25.9 |
| | J 金融業、保険業 | 14 | 21 | △33.3 | 9 | 10 | △10.0 |
| | K 不動産業、物品賃貸業 | 38 | 49 | △22.4 | 20 | 52 | △61.5 |
| L 学術研究、専門、技術サービス業 | 64 | 80 | △20.0 | 15 | 41 | △63.4 | |
| M 宿泊業、飲食サービス業 | 145 | 121 | 19.8 | 265 | 319 | △16.9 | |
| N 生活関連サービス業、娯楽業 | 107 | 96 | 11.5 | 99 | 96 | 3.1 | |
| O 教育、学習支援業 | 37 | 36 | 2.8 | 96 | 68 | 41.2 | |
| P 医療、福祉 | 631 | 549 | 14.9 | 370 | 361 | 2.5 | |
| Q 複合サービス事業 | 31 | 28 | 10.7 | 4 | 25 | △84.0 | |
| R サービス業（その他） | 254 | 369 | △31.2 | 192 | 262 | △26.7 | |
| S,T 公務・その他 | 95 | 126 | △24.6 | 191 | 221 | △13.6 | |
| 合計 | 2,813 | 3,118 | △9.8 | 1,733 | 2,153 | △19.5 | |
| 規 模 別 | 29人以下 | 1,704 | 1,878 | △9.3 | 1,045 | 1,287 | △18.8 |
| | 30～99 | 674 | 779 | △13.5 | 491 | 634 | △22.6 |
| | 100～299 | 330 | 360 | △8.3 | 139 | 158 | △12.0 |
| | 300～499 | 27 | 41 | △34.1 | 4 | 16 | △75.0 |
| | 500～999 | 34 | 25 | 36.0 | 12 | 7 | 71.4 |
| | 1000人以上 | 44 | 35 | 25.7 | 42 | 51 | △17.6 |

※ 参 考

職業別常用新規求職・求人状況(11月)

(学卒を除きパートタイムを含む)

| 職 業 | 新 規 求 職 申 込 件 数 | | | | 新規求人数 | 新規求人倍率 |
|-------------------|-----------------|-------|-----|-------|-------|--------|
| | 計 | 45歳以上 | 男 | 45歳以上 | | |
| 職 業 計 | 1,712 | 909 | 735 | 420 | 4,022 | 2.35 |
| 管理的・専門的・技術的 | 203 | 92 | 71 | 36 | 790 | 3.89 |
| 事務 | 346 | 138 | 70 | 35 | 442 | 1.28 |
| 販売 | 95 | 52 | 42 | 23 | 395 | 4.16 |
| サービス | 203 | 126 | 57 | 32 | 984 | 4.85 |
| 保安 | 8 | 8 | 7 | 7 | 96 | 12.00 |
| 農 林 漁 業 | 26 | 7 | 19 | 5 | 80 | 3.08 |
| 生 産 工 程 | 144 | 62 | 69 | 29 | 455 | 3.16 |
| 機 械 組 立 | 43 | 25 | 19 | 11 | 52 | 1.21 |
| 輸 送 ・ 機 械 運 転 | 56 | 40 | 56 | 40 | 187 | 3.34 |
| 建 設 ・ 採 掘 | 33 | 19 | 31 | 17 | 217 | 6.58 |
| 運 搬 ・ 清 掃 ・ 包 装 等 | 205 | 142 | 116 | 77 | 376 | 1.83 |
| そ の 他 | 393 | 223 | 197 | 119 | 0 | - |
| I T 関 連 | 41 | 20 | 28 | 15 | 84 | 2.05 |
| 福 祉 関 連 | 148 | 86 | 28 | 13 | 607 | 4.10 |

平成21年12月改定の「日本標準職業分類」に基づく区分 ※IT関連、福祉関連は内数
中国各県の求人倍率(季節調整値)

| 年 月 | 有 効 求 人 倍 率 (パートを含む) | | | | | | |
|--------|----------------------|------|------|------|------|--------|------|
| | 鳥 取 | 島 根 | 岡 山 | 広 島 | 山 口 | 中国ブロック | 全 国 |
| 4年 11月 | 1.56 | 1.74 | 1.61 | 1.64 | 1.60 | 1.63 | 1.35 |
| 12月 | 1.57 | 1.73 | 1.61 | 1.65 | 1.58 | 1.63 | 1.36 |
| 5年 1月 | 1.54 | 1.72 | 1.58 | 1.64 | 1.59 | 1.62 | 1.35 |
| 2月 | 1.51 | 1.71 | 1.57 | 1.56 | 1.52 | 1.56 | 1.34 |
| 3月 | 1.51 | 1.61 | 1.57 | 1.55 | 1.48 | 1.55 | 1.32 |
| 4月 | 1.49 | 1.59 | 1.51 | 1.55 | 1.46 | 1.52 | 1.32 |
| 5月 | 1.44 | 1.55 | 1.55 | 1.53 | 1.48 | 1.52 | 1.31 |
| 6月 | 1.44 | 1.55 | 1.57 | 1.56 | 1.47 | 1.54 | 1.30 |
| 7月 | 1.35 | 1.52 | 1.54 | 1.53 | 1.50 | 1.51 | 1.29 |
| 8月 | 1.38 | 1.51 | 1.53 | 1.52 | 1.49 | 1.51 | 1.29 |
| 9月 | 1.37 | 1.51 | 1.58 | 1.53 | 1.51 | 1.52 | 1.29 |
| 10月 | 1.33 | 1.48 | 1.57 | 1.53 | 1.53 | 1.52 | 1.30 |
| 11月 | 1.26 | 1.45 | 1.52 | 1.52 | 1.51 | 1.49 | 1.28 |

求人倍率(季節調整値)の令和4年12月以前の数値は新季節指数により改訂されている。

雇用調整助成金計画届受理状況

| 年 月 | 休 業 | | 教 育 訓 練 | | 出 向 | |
|--------|------|------|---------|------|------|------|
| | 事業所数 | 対象者数 | 事業所数 | 対象者数 | 事業所数 | 対象者数 |
| 4年 11月 | 0 | 0 | 0 | 0 | 0 | 0 |
| 12月 | 0 | 0 | 0 | 0 | 0 | 0 |
| 5年 1月 | 0 | 0 | 0 | 0 | 0 | 0 |
| 2月 | 0 | 0 | 0 | 0 | 0 | 0 |
| 3月 | 0 | 0 | 0 | 0 | 0 | 0 |
| 4月 | 0 | 0 | 0 | 0 | 0 | 0 |
| 5月 | 0 | 0 | 0 | 0 | 0 | 0 |
| 6月 | 11 | 350 | 0 | 0 | 0 | 0 |
| 7月 | 16 | 923 | 0 | 0 | 0 | 0 |
| 8月 | 16 | 633 | 0 | 0 | 0 | 0 |
| 9月 | 18 | 685 | 0 | 0 | 0 | 0 |
| 10月 | 15 | 611 | 0 | 0 | 0 | 0 |
| 11月 | 15 | 518 | 0 | 0 | 0 | 0 |

※雇用調整助成金のコロナ特例及びその経過期間中(令和2年1月24日から令和5年6月30日まで)の休業等については、計画届の提出は不要。

(注) ハローワークインターネットサービスの機能拡充に伴う令和3年9月以降の数値の取扱いについては、表紙の(注)2を参照。

4 雇用保険の状況

(1) 適用状況

| 項目 年月 | 適用 事業所数 | 被保険者数 | | 資格取得 | 計 | 資格喪失 | | | | | | |
|----------|------------|-----------|-------|--------|--------|---------------|---------------|-------------|----------------------|---------------|---------------|-------------|
| | | 前年 同月比 | | | | うち45歳 ～64歳 | うち55歳 ～64歳 | うち65歳 以上 | うち事業主 都合による 解雇 | うち45歳 ～64歳 | うち55歳 ～64歳 | うち65歳 以上 |
| 28年 | 10,663 | 158,023 | 1.0 | 26,785 | 25,239 | 8,935 | 4,798 | — | 1,588 | 760 | 449 | — |
| 29年 | 10,745 | 161,590 | 2.3 | 29,491 | 25,833 | 8,751 | 4,601 | — | 1,429 | 677 | 373 | — |
| 30年 | 10,786 | 163,277 | 1.0 | 27,550 | 26,113 | 9,071 | 4,783 | — | 1,462 | 700 | 387 | — |
| 元年 | 10,780 | 164,361 | 0.7 | 27,271 | 26,877 | 9,612 | 4,963 | — | 1,584 | 762 | 381 | — |
| 2年 | 10,781 | 164,406 | 0.0 | 27,234 | 26,698 | 9,506 | 4,890 | — | 1,525 | 733 | 360 | — |
| 3年 | 10,843 | 163,188 | △ 0.6 | 24,078 | 24,602 | 8,614 | 4,377 | — | 1,386 | 662 | 348 | — |
| 4年 | 10,884 | 162,088 | △ 0.7 | 24,553 | 25,292 | 9,095 | 4,716 | 3,512 | 1,312 | 683 | 328 | 205 |
| 11月 | 10,849 | 162,935 | △ 0.5 | 1,587 | 1,920 | 687 | 334 | — | 59 | 28 | 15 | — |
| 12月 | 10,857 | 162,670 | △ 0.6 | 1,360 | 1,621 | 556 | 263 | — | 52 | 21 | 8 | — |
| 4年 1月 | 10,865 | 162,058 | △ 0.6 | 1,520 | 2,126 | 778 | 363 | 294 | 109 | 68 | 30 | 11 |
| 2月 | 10,877 | 161,922 | △ 0.8 | 1,362 | 1,461 | 536 | 249 | 160 | 113 | 67 | 33 | 10 |
| 3月 | 10,878 | 161,740 | △ 0.6 | 1,780 | 1,933 | 668 | 310 | 256 | 91 | 40 | 17 | 17 |
| 4月 | 10,883 | 161,589 | △ 0.5 | 4,724 | 4,852 | 1,710 | 971 | 848 | 297 | 152 | 70 | 56 |
| 5月 | 10,895 | 162,631 | △ 0.5 | 2,884 | 1,846 | 665 | 342 | 217 | 98 | 56 | 31 | 14 |
| 6月 | 10,902 | 163,006 | △ 0.5 | 2,135 | 1,736 | 610 | 296 | 239 | 87 | 48 | 21 | 12 |
| 7月 | 10,919 | 162,985 | △ 0.5 | 1,843 | 1,873 | 627 | 294 | 249 | 87 | 36 | 10 | 14 |
| 8月 | 10,925 | 162,717 | △ 0.4 | 1,582 | 1,851 | 615 | 309 | 254 | 69 | 30 | 15 | 15 |
| 9月 | 10,848 | 162,572 | △ 0.6 | 1,620 | 1,804 | 644 | 308 | 180 | 106 | 47 | 25 | 12 |
| 10月 | 10,860 | 161,832 | △ 0.9 | 1,881 | 2,473 | 1,075 | 680 | 297 | 60 | 33 | 18 | 7 |
| 11月 | 10,875 | 161,798 | △ 0.7 | 1,773 | 1,783 | 633 | 309 | 241 | 128 | 70 | 39 | 27 |
| 12月 | 10,877 | 160,211 | △ 1.5 | 1,449 | 1,554 | 534 | 285 | 277 | 67 | 36 | 19 | 10 |
| 5年 1月 | 10,875 | 159,236 | △ 1.7 | 1,356 | 2,221 | 753 | 345 | 337 | 110 | 48 | 22 | 20 |
| 2月 | 10,885 | 159,098 | △ 1.7 | 1,475 | 1,563 | 548 | 240 | 191 | 47 | 22 | 15 | 6 |
| 3月 | 10,881 | 158,826 | △ 1.8 | 1,743 | 1,972 | 679 | 326 | 257 | 112 | 45 | 24 | 32 |
| 4月 | 10,882 | 158,672 | △ 1.8 | 4,349 | 4,935 | 1,868 | 1,070 | 975 | 324 | 182 | 103 | 85 |
| 5月 | 10,878 | 159,793 | △ 1.7 | 3,092 | 2,006 | 686 | 322 | 275 | 104 | 48 | 24 | 22 |
| 6月 | 10,892 | 160,145 | △ 1.8 | 2,057 | 1,789 | 674 | 307 | 239 | 104 | 58 | 25 | 15 |
| 7月 | 10,904 | 160,020 | △ 1.8 | 1,673 | 1,792 | 622 | 280 | 268 | 105 | 36 | 14 | 26 |
| 8月 | 10,915 | 159,842 | △ 1.8 | 1,589 | 1,766 | 618 | 280 | 220 | 97 | 43 | 19 | 23 |
| 9月 | 10,836 | 159,693 | △ 1.8 | 1,653 | 1,908 | 663 | 306 | 252 | 102 | 45 | 20 | 16 |
| 10月 | 10,845 | 159,370 | △ 1.5 | 1,849 | 2,176 | 809 | 378 | 301 | 266 | 144 | 72 | 45 |
| 11月 | 10,854 | 159,207 | △ 1.6 | 1,697 | 1,838 | 703 | 333 | 211 | 195 | 98 | 44 | 38 |

*適用事業所数、被保険者数、受給者実人員の年計は月平均である。

公共職業安定所別の状況(11月)

| 項目 安定所 | 適用 事業所数 | 被保険者数 | | 資格取得 | 資格喪失 | | | |
|-----------|------------|-----------|-------|------|------|-----|-----|------------------|
| | | 前年 同月比 | | | 計 | 男 | 女 | うち事業主都合 による解雇 |
| 鳥取 | 4,462 | 68,203 | △ 1.0 | 785 | 890 | 408 | 482 | 135 |
| 米子 | 4,453 | 64,785 | △ 2.5 | 676 | 723 | 316 | 407 | 53 |
| 倉吉 | 1,939 | 26,219 | △ 1.0 | 236 | 225 | 106 | 119 | 7 |
| 運輸支局 | — | — | — | — | — | — | — | — |

(2) 一般求職者給付状況

| 受給資格決定件数 | | 受給者実人員 | |
|----------|-----------|--------|-----------|
| | 前年 同月比 | | 前年 同月比 |
| 7,807 | △ 3.0 | 2,197 | △ 5.1 |
| 7,307 | △ 6.4 | 1,980 | △ 9.9 |
| 7,008 | △ 4.1 | 1,958 | △ 1.1 |
| 7,276 | 3.8 | 2,032 | 3.8 |
| 7,231 | △ 0.6 | 2,035 | 0.2 |
| 6,901 | △ 5.9 | 2,147 | 5.3 |
| 6,555 | △ 5.0 | 1,926 | △ 10.3 |
| 473 | 4.2 | 2,000 | △ 6.5 |
| 399 | △ 2.9 | 1,873 | △ 9.1 |
| 480 | △ 13.5 | 1,843 | △ 12.4 |
| 504 | 11.5 | 1,706 | △ 16.1 |
| 511 | △ 7.4 | 1,776 | △ 15.4 |
| 948 | △ 7.7 | 1,896 | △ 12.6 |
| 746 | 9.1 | 1,848 | △ 9.6 |
| 513 | △ 12.9 | 2,144 | △ 6.1 |
| 473 | △ 12.7 | 2,139 | △ 8.8 |
| 501 | △ 5.5 | 2,189 | △ 8.7 |
| 494 | △ 12.9 | 2,046 | △ 10.3 |
| 560 | 5.5 | 1,933 | △ 9.2 |
| 450 | △ 4.9 | 1,826 | △ 8.7 |
| 375 | △ 6.0 | 1,764 | △ 5.8 |
| 536 | 11.7 | 1,755 | △ 4.8 |
| 470 | △ 6.7 | 1,625 | △ 4.7 |
| 513 | 0.4 | 1,637 | △ 7.8 |
| 1,002 | 5.7 | 1,748 | △ 7.8 |
| 882 | 18.2 | 1,990 | 7.7 |
| 597 | 16.4 | 2,221 | 3.6 |
| 494 | 4.4 | 2,372 | 10.9 |
| 512 | 2.2 | 2,364 | 8.0 |
| 598 | 21.1 | 2,192 | 7.1 |
| 721 | 28.8 | 2,248 | 16.3 |
| 514 | 14.2 | 2,102 | 15.1 |

(3) その他の給付金状況

| 特例一時金 | | 高年齢求職者給付金 | | 常用就職 支度手当 | 再就職 手 当 | 教育訓練 給付 (一般・特定) |
|--------------|------|--------------|-------|--------------|------------|-----------------------|
| 受給資格 決定件数 | 受給者数 | 受給資格 決定件数 | 受給者数 | | | |
| 231 | 219 | 1,041 | 1,027 | 71 | 2,480 | 572 |
| 169 | 178 | 1,084 | 1,078 | 31 | 2,495 | 495 |
| 161 | 178 | 1,406 | 1,389 | 20 | 2,432 | 391 |
| 162 | 165 | 1,473 | 1,458 | 35 | 2,469 | 417 |
| 146 | 150 | 1,734 | 1,718 | 26 | 2,421 | 440 |
| 121 | 125 | 1,854 | 1,843 | 25 | 2,261 | 391 |
| 131 | 135 | 1,919 | 1,918 | 41 | 2,355 | 364 |
| 1 | 0 | 87 | 99 | 3 | 216 | 41 |
| 35 | 11 | 127 | 110 | 4 | 168 | 39 |
| 93 | 81 | 129 | 115 | 6 | 172 | 35 |
| 2 | 39 | 107 | 129 | 7 | 134 | 16 |
| 1 | 0 | 131 | 122 | 6 | 177 | 18 |
| 0 | 1 | 441 | 358 | 2 | 125 | 31 |
| 2 | 0 | 243 | 302 | 6 | 292 | 27 |
| 0 | 2 | 130 | 147 | 0 | 271 | 32 |
| 1 | 1 | 129 | 136 | 1 | 223 | 31 |
| 0 | 0 | 132 | 119 | 0 | 170 | 39 |
| 1 | 0 | 120 | 142 | 1 | 202 | 30 |
| 1 | 1 | 145 | 123 | 3 | 190 | 29 |
| 2 | 0 | 119 | 127 | 6 | 203 | 46 |
| 28 | 10 | 93 | 98 | 3 | 196 | 30 |
| 91 | 81 | 167 | 139 | 3 | 124 | 24 |
| 3 | 31 | 133 | 143 | 3 | 122 | 13 |
| 0 | 2 | 140 | 148 | 4 | 177 | 12 |
| 1 | 0 | 440 | 324 | 3 | 138 | 14 |
| 3 | 2 | 295 | 395 | 5 | 236 | 26 |
| 0 | 2 | 150 | 163 | 2 | 293 | 27 |
| 0 | 0 | 153 | 140 | 4 | 232 | 34 |
| 0 | 0 | 143 | 142 | 0 | 245 | 23 |
| 0 | 0 | 155 | 151 | 4 | 156 | 31 |
| 2 | 1 | 202 | 198 | 2 | 222 | 35 |
| 3 | 1 | 128 | 142 | 2 | 227 | 31 |

| 受給資格決定件数 | | 受給者実人員 | |
|----------|-----------|--------|-----------|
| | 前年 同月比 | | 前年 同月比 |
| 208 | 33.3 | 899 | 26.6 |
| 211 | 3.9 | 825 | 4.6 |
| 94 | 3.3 | 378 | 16.0 |
| 1 | - | 0 | △ 100.0 |

| 特例一時金 | | 高年齢求職者給付金 | | 常用就職 支度手当 | 再就職 手 当 | 教育訓練 給付 (一般・特定) |
|--------------|------|--------------|------|--------------|------------|-----------------------|
| 受給資格 決定件数 | 受給者数 | 受給資格 決定件数 | 受給者数 | | | |
| 1 | 1 | 45 | 59 | 1 | 88 | 15 |
| 2 | 0 | 59 | 64 | 1 | 98 | 10 |
| 0 | 0 | 24 | 19 | 0 | 39 | 6 |
| 0 | 0 | 0 | 0 | 0 | 2 | 0 |

(4) 雇用継続給付状況

| 項目 年月 | 高年齢雇用継続基本給付金 | | 高年齢再就職給付金 | | 育児休業給付金 | | 出生時育児 休業給付金 | 介護休業 給付金 |
|----------|--------------|------------|--------------|------------|--------------|------------|----------------|-------------|
| | 受給要件 確認件数 | 受給者 実人員 | 受給要件 確認件数 | 受給者 実人員 | 受給要件 確認件数 | 受給者 実人員 | 受給者数 | 受給者数 |
| 28年 | 993 | 20,311 | 0 | 0 | 1,725 | 17,112 | — | 78 |
| 29年 | 1,008 | 20,364 | 2 | 10 | 1,786 | 17,781 | — | 80 |
| 30年 | 975 | 21,344 | 1 | 16 | 1,888 | 18,914 | — | 95 |
| 元年 | 1,035 | 21,686 | 0 | 0 | 1,869 | 19,438 | — | 110 |
| 2年 | 1,055 | 21,288 | 2 | 6 | 1,927 | 20,052 | — | 111 |
| 3年 | 1,013 | 21,796 | 2 | 19 | 2,009 | 20,028 | — | 113 |
| 4年 | 1,085 | 20,877 | 0 | 6 | 2,066 | 20,617 | 3 | 138 |
| 11月 | 51 | 2,171 | 0 | 2 | 175 | 1,665 | — | 8 |
| 12月 | 46 | 1,406 | 0 | 0 | 171 | 1,578 | — | 16 |
| 4年 1月 | 72 | 2,091 | 0 | 2 | 180 | 1,859 | — | 12 |
| 2月 | 90 | 1,361 | 0 | 0 | 148 | 1,649 | — | 10 |
| 3月 | 134 | 2,080 | 0 | 2 | 196 | 2,072 | — | 10 |
| 4月 | 74 | 1,341 | 0 | 0 | 126 | 2,151 | — | 14 |
| 5月 | 122 | 2,007 | 0 | 2 | 167 | 1,834 | — | 8 |
| 6月 | 91 | 1,439 | 0 | 0 | 190 | 1,514 | — | 9 |
| 7月 | 163 | 2,059 | 0 | 0 | 163 | 1,453 | — | 13 |
| 8月 | 78 | 1,446 | 0 | 0 | 188 | 1,610 | — | 12 |
| 9月 | 75 | 2,067 | 0 | 0 | 160 | 1,521 | — | 13 |
| 10月 | 74 | 1,600 | 0 | 0 | 197 | 1,637 | 0 | 13 |
| 11月 | 54 | 2,021 | 0 | 0 | 165 | 1,656 | 0 | 12 |
| 12月 | 58 | 1,365 | 0 | 0 | 186 | 1,661 | 3 | 12 |
| 5年 1月 | 56 | 1,781 | 0 | 0 | 201 | 1,813 | 11 | 14 |
| 2月 | 75 | 1,354 | 0 | 0 | 177 | 1,875 | 8 | 10 |
| 3月 | 113 | 1,817 | 0 | 0 | 184 | 2,061 | 21 | 8 |
| 4月 | 96 | 1,293 | 0 | 0 | 137 | 2,149 | 10 | 12 |
| 5月 | 107 | 1,797 | 0 | 0 | 203 | 2,032 | 14 | 14 |
| 6月 | 112 | 1,482 | 0 | 0 | 159 | 1,635 | 21 | 10 |
| 7月 | 67 | 1,928 | 0 | 0 | 139 | 1,400 | 16 | 15 |
| 8月 | 60 | 1,376 | 0 | 0 | 183 | 1,705 | 17 | 14 |
| 9月 | 51 | 1,820 | 0 | 0 | 170 | 1,569 | 19 | 13 |
| 10月 | 57 | 1,453 | 0 | 0 | 165 | 1,767 | 14 | 15 |
| 11月 | 48 | 1,779 | 0 | 0 | 167 | 1,580 | 16 | 15 |

公共職業安定所別の状況(11月)

| 項目 安定所 | 高年齢雇用継続基本給付金 | | 高年齢再就職給付金 | | 育児休業基本給付金 | | 出生時育児 休業給付金 | 介護休業 給付金 |
|-----------|--------------|------------|--------------|------------|--------------|------------|----------------|-------------|
| | 受給要件 確認件数 | 受給者 実人員 | 受給要件 確認件数 | 受給者 実人員 | 受給要件 確認件数 | 受給者 実人員 | 受給者数 | 受給者数 |
| 鳥取 | 25 | 915 | 0 | 0 | 60 | 625 | 7 | 9 |
| 米子 | 18 | 610 | 0 | 0 | 79 | 684 | 7 | 4 |
| 倉吉 | 5 | 254 | 0 | 0 | 28 | 271 | 2 | 2 |
| 運輸支局 | — | — | — | — | — | — | — | — |

用語の説明

- ・一 般 「パートタイム」以外のものをいう。なお、雇用期間の定めにより「常用」「臨時・季節」に分けられる。
- ・パートタイム 「パートタイム」とは、1日、1週間又は1ヵ月の所定労働時間が当該事業所において、同種の業務に従事する通常の労働者の所定労働時間に比し短いものをいう。
なお、「パートタイム」は雇用期間の定めにより、「常用的パートタイム」、「臨時的パートタイム」及び「日雇的パートタイム」に分けられる。
- ・新規求職申込件数 期間中に自安定所で新たに受付けた求職申込みの件数をいう。
- ・月間有効求職者数 「前月から繰越された有効求職者数」と当月の「新規求職申込件数」の合計数をいう。
- ・就職件数 求職者が、自安定所の紹介あっせんにより就職したことを確認した件数をいう。
- ・受給者の就職件数 受給資格決定後、基本手当の支給を終了するまでの間に安定所の紹介により就職した基本手当受給資格者の就職件数をいう。
- ・求人倍率 求職者1人当たり、求人がどれだけあるかをみるもので、次の式で計算される。
$$\text{新規求人倍率} = \frac{\text{新規求人数}}{\text{新規求職者数}} \quad \text{有効求人倍率} = \frac{\text{有効求人数}}{\text{有効求職者数}}$$
- ・新規求人数 期間中に新たに受けた求人数（採用予定人員）をいう。
- ・月間有効求人数 「前月から繰越された有効求人数」と当月の「新規求人数」の合計数をいう。
- ・受給者実人員 失業給付を実際に受けた受給資格者の実数をいう。
- ・季節調整値 一年を周期として繰り返す季節的な要因による変動の影響を取り除いた値である。
(労働関係の季節調整は、厚生労働省においてセンサス局法Ⅱ(X-12-ARIMA)を使用している。)
- ・高年齢雇用継続基本給付金 60歳到達時賃金月額75%未満の賃金で、60歳到達後継続して雇用される60歳以上65歳未満の被保険者への給付金。
- ・高年齢再就職給付金 60歳以上65歳未満の者で、失業給付受給中(100日以上)の残日数に60歳到達時賃金月額75%未満で再就職した被保険者への給付金。
- ・育児休業基本給付金 満1歳(一定の場合は満2歳)未満の子を養育する育児休業取得者への給付金。
- ・出生時育児休業給付金 子の出生日から8週間を経過する日の翌日までの期間内に産後パパ育休取得者への給付金。
- ・介護休業給付金 家族を介護するための休業を取得した者で、一介護期間3ヵ月、一人の家族について通算93日を限度に支給される給付金。
- ・教育訓練給付金 厚生労働大臣が指定する教育訓練を受講して修了した者への給付金。

求人・求職・求人倍率の動き(年別状況)

原数値・パートを含む

| 項目 | 新規求人数 | 有効求人数 | 新規求職者数 | 有効求職者数 | 新規求人倍率 | 新規求人倍率(全国) | 有効求人倍率 | 有効求人倍率(全国) |
|-------|--------|---------|--------|---------|--------|------------|--------|------------|
| 平成22年 | 42,204 | 96,687 | 40,154 | 161,956 | 1.05 | 0.89 | 0.60 | 0.52 |
| 平成23年 | 45,111 | 106,477 | 39,315 | 155,489 | 1.15 | 1.05 | 0.68 | 0.65 |
| 平成24年 | 46,694 | 113,783 | 39,445 | 161,595 | 1.18 | 1.28 | 0.70 | 0.80 |
| 平成25年 | 54,469 | 135,363 | 39,033 | 159,454 | 1.40 | 1.46 | 0.85 | 0.93 |
| 平成26年 | 55,561 | 141,891 | 36,404 | 144,800 | 1.53 | 1.66 | 0.98 | 1.09 |
| 平成27年 | 59,855 | 154,980 | 35,149 | 135,571 | 1.70 | 1.80 | 1.14 | 1.20 |
| 平成28年 | 64,464 | 170,883 | 32,454 | 126,033 | 1.99 | 2.04 | 1.36 | 1.36 |
| 平成29年 | 69,551 | 187,162 | 29,678 | 116,606 | 2.34 | 2.24 | 1.61 | 1.50 |
| 平成30年 | 68,431 | 186,481 | 28,112 | 113,578 | 2.43 | 2.39 | 1.64 | 1.61 |
| 令和元年 | 70,968 | 194,591 | 27,387 | 113,501 | 2.59 | 2.42 | 1.71 | 1.60 |
| 令和2年 | 56,018 | 152,964 | 24,780 | 115,971 | 2.26 | 1.95 | 1.32 | 1.18 |
| 令和3年 | 59,296 | 159,698 | 24,409 | 118,623 | 2.43 | 2.02 | 1.35 | 1.13 |
| 令和4年 | 65,293 | 178,370 | 24,108 | 117,825 | 2.71 | 2.26 | 1.51 | 1.28 |

