

令和3年 労働衛生統計資料 (健康診断関係)

鳥取労働局

表1 令和3年 健康診断実施状況(一般健診・じん肺健診・特殊健診)

鳥取局・全国

区分 健康区分	実施事業場数	従事労働者数 (人)	受診労働者数 (人)	有所見者数 (人)	有所見率 ÷	全国の状況(注2)			
						受診労働者数 (人)	有所見者数 (人)	有所見率	
一般健康診断(注1)	571	-	50,308	29,506	58.7%	12,918,763	7,580,352	58.7%	
じん肺健康診断	211	2,702	1,251	(新規)0	0.0%	297,837	(新規)136	0.02%	
特殊 健康 診断 によるもの	有機溶剤	292	3,855	2,698	51	1.9%	689,579	24,859	3.6%
	鉛	26	310	239	4	1.7%	51,438	718	1.4%
	高気圧	4	20	16	0	0.0%	3,018	141	4.7%
	電離放射線	69	1,920	1,576	118	7.5%	367,707	34,161	9.3%
	特定化学物質	264	4,368	3,566	71	2.0%	1,089,491	18,210	1.7%
	塩素化ビフェニル	3	8	8	0	0.0%	3,362	19	0.6%
	オルトトリジン	1	18	18	1	5.6%	679	16	2.4%
	ベリリウム	1	5	9	0	0.0%	929	9	1.0%
	アクリルアミド	3	8	8	0	0.0%	5,996	82	1.4%
	アルキル水銀化合物	2	3	3	0	0.0%	213	1	0.5%
	塩化ビニル	1	1	1	1	100.0%	2,621	55	2.1%
	塩素	6	86	43	0	0.0%	18,190	62	0.3%
	オーラミン	1	18	18	1	5.6%	337	17	5.0%
	カドミウム	7	76	66	2	3.0%	4,058	146	3.6%
	クロム酸	13	64	47	1	2.1%	30,572	412	1.3%
	五酸化バナジウム	4	24	22	0	0.0%	3,556	138	3.9%
	コールタール	2	2	2	0	0.0%	14,471	75	0.5%
	シアン化カリウム	7	64	63	0	0.0%	9,076	115	1.3%
	シアン化水素	1	2	2	0	0.0%	3,524	20	0.6%
	シアン化ナトリウム	3	3	3	0	0.0%	7,109	110	1.5%
	3・3'・ジクロロ・4・4'・ジアミノジフェニルメタン	3	49	49	0	0.0%	3,699	107	2.9%
	臭化メチル	1	9	7	0	0.0%	1,074	14	1.3%
	重クロム酸	4	24	24	0	0.0%	5,070	88	1.7%
	水銀	7	35	35	1	2.9%	4,660	98	2.1%
	トリレンジイソシアネート	1	1	1	0	0.0%	8,778	86	1.0%
	弗化水素	7	161	72	0	0.0%	40,522	169	0.4%
	ベンゼン	6	21	17	2	11.8%	22,644	495	2.2%
	マンガン	18	329	306	0	0.0%	61,273	541	0.9%
	沃化メチル	3	5	5	0	0.0%	1,140	10	0.9%
	硫化水素	4	48	46	0	0.0%	10,453	33	0.3%
	ニッケル化合物	7	118	108	0	0.0%	56,530	213	0.4%
	砒素	7	29	33	0	0.0%	11,740	93	0.8%
	インジウム化合物	7	96	109	1	0.9%	10,945	155	1.4%
	エチルベンゼン	140	970	760	2	0.3%	159,394	1,377	0.9%
	コバルト及びその化合物	17	308	238	0	0.0%	76,399	317	0.4%
	1・2・ジクロロプロパン	1	5	9	2	22.2%	928	118	12.7%
	クロロホルム	11	96	64	6	9.4%	33,893	1,619	4.8%
	四塩化炭素	5	28	28	6	21.4%	3,374	134	4.0%
	1・4・ジオキサン	8	41	33	6	18.2%	9,127	425	4.7%
	1・2・ジクロロエタン	5	18	10	2	20.0%	4,981	231	4.6%
	ジクロロメタン	28	158	137	21	15.3%	49,176	3,241	6.6%
	ジメチル・2・2・ジクロロピニルホスフェイト	1	5	9	0	0.0%	242	4	1.7%
	スチレン	17	96	55	5	9.1%	42,512	3,348	7.9%
	1・1・2・2・テトラクロロエタン	2	6	6	1	16.7%	1,366	46	3.4%
	テトラクロロエチレン	3	11	8	2	25.0%	3,707	325	8.8%
	トリクロロエチレン	9	62	47	5	10.6%	6,485	392	6.0%
	メチルイソブチルケトン	61	439	323	1	0.3%	95,438	871	0.9%
ナフタレン	3	6	4	0	0.0%	21,541	325	1.5%	
リフラクトリーセラミックファイバー	5	46	45	0	0.0%	29,199	277	0.9%	
三酸化ニアンチモン	3	63	50	1	2.0%	15,052	83	0.6%	
溶接ヒューム	112	703	615	1	0.2%	175,521	1,502	0.9%	
石綿	71	496	444	0	0.0%	31,093	250	0.8%	
計	726	10,969	8,539	244	2.9%	2,232,326	78,339	3.5%	
指導勧奨によるもの	紫外線	70	671	575	21	3.7%	73,264	1,827	2.5%
	騒音作業	55	1,640	1,349	164	12.2%	327,315	41,153	12.6%
	有機りん剤	1	9	9	0	0.0%	1,175	30	2.6%
	チェーンソー	19	326	203	3	1.5%	8,069	1,145	14.2%
	チェーンソー以外の振動工具	3	72	6	0	0.0%	57,503	3,681	6.4%
	重量物	45	2,029	1,202	73	6.1%	61,233	11,815	19.3%
	情報機器作業	35	758	480	36	7.5%	227,567	16,144	7.1%
レザー機器	2	29	15	0	0.0%	23,399	867	3.7%	
計(注2)	199	5,534	3,840	297	7.7%	865,329	79,657	9.2%	

(注) 1 一般健康診断の実施状況は、「定期健康診断結果報告書」(原則労働者50人以上を使用する事業場から提出。)をまとめたものである。
 2 「全国の状況」の「特定化学物質」の計、「指導勧奨によるもの」の計は、当局管内で健診の実施がないものも含まれるため、表中の各項目の数値を合わせたものとは一致しない。

表2 令和3年 各労働基準監督署別一般健康診断実施結果

鳥取労働局

	鳥取署	米子署	倉吉署	鳥取局全体
健康診断実施事業場数	220	243	108	571
受診者数	19,368	20,717	10,223	50,308
所見のあった人数（注2）	11,921	11,748	5,837	29,506
有所見率（注3）	61.5%	56.7%	57.1%	58.7%（58.7%）
医師の指示人数	7,540	7,404	4,413	19,357

以下診断項目（抜粋）

聴力 （1000Hz）	実施者数	18,591	18,885	8,971	46,447
	有所見者数	743	740	248	1,731
	有所見率	4.0%	3.9%	2.8%	3.7%（3.9%）
聴力 （4000Hz）	実施者数	18,491	18,885	8,972	46,348
	有所見者数	1,154	1,226	545	2,925
	有所見率	6.2%	6.5%	6.1%	6.3%（7.3%）
胸部X線	実施者数	18,116	19,441	9,300	46,857
	有所見者数	481	602	191	1,274
	有所見率	2.7%	3.1%	2.1%	2.7%（4.5%）
血圧	実施者数	19,367	20,717	10,223	50,307
	有所見者数	4,530	4,107	2,639	11,276
	有所見率	23.4%	19.8%	25.8%	22.4%（17.8%）
貧血	実施者数	17,881	19,179	9,876	46,936
	有所見者数	1,835	1,535	848	4,218
	有所見率	10.3%	8.0%	8.6%	9.0%（8.0%）
肝機能	実施者数	17,959	19,215	9,876	47,050
	有所見者数	2,827	2,677	1,387	6,891
	有所見率	15.7%	13.9%	14.0%	14.6%（16.6%）
血中脂質	実施者数	17,938	19,242	9,876	47,056
	有所見者数	5,305	5,504	2,668	13,477
	有所見率	29.6%	28.6%	27.0%	28.6%（33.0%）
血糖検査	実施者数	17,758	19,133	9,681	46,572
	有所見者数	2,103	2,019	990	5,112
	有所見率	11.8%	10.6%	10.2%	11.0%（12.5%）
尿（糖）	実施者数	19,262	20,713	10,146	50,121
	有所見者数	485	550	240	1,275
	有所見率	2.5%	2.7%	2.4%	2.5%（3.4%）
尿（蛋白）	実施者数	19,250	20,713	10,215	50,178
	有所見者数	626	626	255	1,507
	有所見率	3.3%	3.0%	2.5%	3.0%（3.8%）
心電図	実施者数	17,125	18,438	8,892	44,455
	有所見者数	1,638	1,494	653	3,785
	有所見率	9.6%	8.1%	7.3%	8.5%（10.5%）
歯科	実施者数	143	68	27	238
	有所見者数	12	1	2	15
	有所見率	8.4%	1.5%	7.4%	6.3%（12.3%）

（注） 1 一般健康診断の実施結果は、「定期健康診断結果報告書」（原則労働者50人以上を使用する事業場がまとめたものである）

2 「所見のあった人数」は、労働安全衛生規則第44条及び第45条で規定する健康診断の項目のいずれであった者の人数である。

3 「有所見率」は、受診者数に対する有所見者数の割合である。

4 （ ）内は、全国の有所見率である。

表3 令和3年 業種別・各労働基準監督署別有所見率（一般健康診断結果より）

鳥取労働局

		全業種	製造業	建設業	運輸業	農林業
聴力 (1000Hz)	鳥取署	4.0%	3.9%	3.0%	5.6%	3.3%
	米子署	3.9%	4.3%	5.0%	5.1%	0.0%
	倉吉署	2.8%	2.6%	2.7%	1.6%	3.5%
	鳥取局(全国)	3.7% (3.9%)	3.7% (3.6%)	3.4% (3.9%)	5.0% (5.6%)	3.4% (5.8%)
聴力 (4000Hz)	鳥取署	6.2%	5.5%	16.6%	13.6%	6.6%
	米子署	6.5%	5.9%	13.5%	11.7%	0.0%
	倉吉署	6.3%	5.1%	10.0%	8.8%	21.1%
	鳥取局(全国)	6.3% (7.3%)	5.7% (8.1%)	12.4% (10.6%)	12.1% (13.7%)	11.2% (13.2%)
胸部X線	鳥取署	2.7%	1.9%	1.0%	1.7%	2.6%
	米子署	3.1%	2.8%	1.6%	3.3%	0.0%
	倉吉署	2.1%	1.3%	2.2%	4.4%	5.3%
	鳥取局(全国)	2.7% (4.5%)	2.1% (4.1%)	1.8% (4.9%)	2.8% (6.1%)	3.7% (4.4%)
血圧	鳥取署	23.4%	24.4%	23.3%	34.7%	23.0%
	米子署	19.8%	20.0%	27.3%	28.7%	0.0%
	倉吉署	25.8%	28.2%	37.7%	42.6%	19.3%
	鳥取局(全国)	22.4% (17.8%)	23.6% (17.9%)	31.4% (21.5%)	31.6% (26.1%)	21.8% (21.7%)
貧血	鳥取署	10.3%	8.1%	4.3%	8.0%	5.2%
	米子署	8.0%	7.6%	4.8%	6.5%	0.0%
	倉吉署	8.6%	7.7%	4.7%	9.0%	1.8%
	鳥取局(全国)	9.0% (8.0%)	7.8% (7.1%)	4.6% (6.5%)	7.2% (7.6%)	3.7% (9.8%)
肝機能	鳥取署	15.7%	15.6%	23.3%	22.2%	16.9%
	米子署	13.9%	14.8%	24.8%	19.2%	0.0%
	倉吉署	14.0%	14.8%	21.2%	18.5%	19.3%
	鳥取局(全国)	14.6% (16.6%)	15.1% (17.3%)	22.7% (22.4%)	20.1% (20.0%)	17.9% (19.3%)
血中脂質	鳥取署	29.6%	28.1%	33.2%	37.3%	24.7%
	米子署	28.6%	27.2%	30.4%	38.3%	0.0%
	倉吉署	27.0%	26.1%	34.1%	33.9%	22.8%
	鳥取局(全国)	28.6% (33.0%)	27.3% (32.1%)	32.8% (35.9%)	37.6% (37.1%)	23.9% (35.5%)
血糖検査	鳥取署	11.8%	8.9%	15.3%	15.1%	10.3%
	米子署	10.6%	11.4%	16.3%	16.5%	0.0%
	倉吉署	10.2%	9.5%	13.1%	15.5%	8.8%
	鳥取局(全国)	11.0% (12.5%)	9.9% (12.5%)	14.5% (15.6%)	15.9% (16.4%)	9.6% (14.9%)
尿(糖)	鳥取署	2.5%	2.0%	1.0%	3.3%	2.5%
	米子署	2.7%	2.4%	4.5%	3.8%	0.0%
	倉吉署	2.4%	2.4%	4.9%	6.1%	1.8%
	鳥取局(全国)	2.5% (3.4%)	2.2% (3.2%)	3.9% (4.6%)	3.8% (5.9%)	2.2% (3.5%)
尿(蛋白)	鳥取署	3.3%	2.4%	3.0%	2.1%	2.5%
	米子署	3.0%	2.6%	2.9%	3.3%	0.0%
	倉吉署	2.5%	2.4%	4.9%	5.3%	1.8%
	鳥取局(全国)	3.0% (3.8%)	2.5% (3.0%)	3.9% (4.4%)	3.1% (5.3%)	2.2% (4.0%)
心電図	鳥取署	9.6%	7.2%	9.6%	12.3%	6.5%
	米子署	8.1%	7.0%	10.6%	10.4%	0.0%
	倉吉署	7.3%	5.9%	8.3%	15.0%	7.0%
	鳥取局(全国)	8.5% (10.5%)	6.8% (9.4%)	9.3% (10.8%)	11.4% (12.5%)	6.7% (12.6%)
(注) 有所見率	鳥取署	61.5%	60.1%	65.1%	68.8%	46.7%
	米子署	56.7%	55.1%	66.3%	61.9%	0.0%
	倉吉署	57.1%	59.3%	71.3%	74.6%	56.1%
	鳥取局(全国)	58.7% (58.7%)	58.0% (57.3%)	68.5% (64.7%)	65.0% (66.4%)	49.7% (66.1%)

(注) この「有所見率」は、受診者に対する、各健診項目のいずれかが有所見であった者の割合である。

表4 令和3年 業種別・健診項目別一般健康診断実施結果

鳥取労働局

	製造業	建設業	運輸業	農林業	全業種
健康診断実施事業場数	180	20	54	4	571
受診者数	17,669	1,306	3,574	179	50,308
有所見者数(注2)	10,255	894	2,324	89	29,506
有所見率	58.0% (57.3%)	68.5% (64.7%)	65.0% (66.4%)	49.7% (66.1%)	58.7% (58.7%)
医師の指示人数	7,438	595	1,505	87	19,357

以下診断項目(抜粋)

聴力 (1000Hz)	受診者数	17,581	1,306	3,177	179	46,447
	有所見者数	657	45	158	6	1,731
	有所見率	3.7% (3.6%)	3.4% (3.9%)	5.0% (5.6%)	3.4% (5.8%)	3.7% (3.9%)
聴力 (4000Hz)	受診者数	17,581	1,306	3,177	179	46,348
	有所見者数	995	162	385	20	2,925
	有所見率	5.7% (8.1%)	12.4% (10.6%)	12.1% (13.7%)	11.2% (13.2%)	6.3% (7.3%)
胸部X線	受診者数	16,741	1,300	3,295	134	46,857
	有所見者数	352	23	93	5	1,274
	有所見率	2.1% (4.1%)	1.8% (4.9%)	2.8% (6.1%)	3.7% (4.4%)	2.7% (4.5%)
血圧	受診者数	17,667	1,306	3,574	179	50,307
	有所見者数	4,178	410	1,129	39	11,276
	有所見率	23.6% (17.9%)	31.4% (21.5%)	31.6% (26.1%)	21.8% (21.7%)	22.4% (17.8%)
貧血	受診者数	16,258	1,251	3,013	134	46,936
	有所見者数	1,265	58	216	5	4,218
	有所見率	7.8% (7.1%)	4.6% (6.5%)	7.2% (7.6%)	3.7% (9.8%)	9.0% (8.0%)
肝機能	受診者数	16,340	1,294	3,011	134	47,050
	有所見者数	2,472	294	605	24	6,891
	有所見率	15.1% (17.3%)	22.7% (22.4%)	20.1% (20.0%)	17.9% (19.3%)	14.6% (16.6%)
血中脂質	受診者数	16,317	1,294	3,011	134	47,056
	有所見者数	4,452	425	1,133	32	13,477
	有所見率	27.3% (32.1%)	32.8% (35.9%)	37.6% (37.1%)	23.9% (35.5%)	28.6% (33.0%)
血糖検査	受診者数	16,260	1,294	2,954	135	46,572
	有所見者数	1,615	188	471	13	5,112
	有所見率	9.9% (12.5%)	14.5% (15.6%)	15.9% (16.4%)	9.6% (14.9%)	11.0% (12.5%)
尿(糖)	受診者数	17,535	1,306	3,569	178	50,121
	有所見者数	394	51	136	4	1,275
	有所見率	2.2% (3.2%)	3.9% (4.6%)	3.8% (5.9%)	2.2% (3.5%)	2.5% (3.4%)
尿(蛋白)	受診者数	17,592	1,306	3,569	178	50,178
	有所見者数	432	51	109	4	1,507
	有所見率	2.5% (3.0%)	3.9% (4.4%)	3.1% (5.3%)	2.2% (4.0%)	3.0% (3.8%)
心電図	受診者数	15,995	1,289	3,009	134	44,455
	有所見者数	1,094	120	342	9	3,785
	有所見率	6.8% (9.4%)	9.3% (10.8%)	11.4% (12.5%)	6.7% (12.6%)	8.5% (10.5%)
歯科	受診者数	190	0	0	0	238
	有所見者数	3	0	0	0	15
	有所見率	1.6% (10.0%)	- (35.2%)	- (14.1%)	- (0.0%)	6.3% (12.3%)

- (注) 1 一般健康診断の実施結果は、「定期健康診断結果報告書」(原則労働者50人以上を使用する事業場から提出)をとりまとめたものである。
- 2 「有所見者数」は、労働安全衛生規則第44条及び第45条で規定する健康診断の項目のいずれかが有所見であった者の人数である。
- 3 「有所見率」は、受診者数に対する有所見者数の割合である。
- 4 ()内は、全国の有所見率である。

表5 令和3年 業種別一般健康診断有所見率

鳥取労働局

	全業種	製造業	建設業	運輸業	農林業
聴力(1000Hz)	3.7%	3.7%	3.4%	5.0%	3.4%
聴力(4000Hz)	6.3%	5.7%	12.4%	12.1%	11.2%
胸部X線	2.7%	2.1%	1.8%	2.8%	3.7%
血 圧	22.4%	23.6%	31.4%	31.6%	21.8%
貧 血	9.0%	7.8%	4.6%	7.2%	3.7%
肝機能	14.6%	15.1%	22.7%	20.1%	17.9%
血中脂質	28.6%	27.3%	32.8%	37.6%	23.9%
血糖検査	11.0%	9.9%	14.5%	15.9%	9.6%
尿(糖)	2.5%	2.2%	3.9%	3.8%	2.2%
尿(蛋白)	3.0%	2.5%	3.9%	3.1%	2.2%
心電図	8.5%	6.8%	9.3%	11.4%	6.7%
(注) 有所見率	58.7%	58.0%	68.5%	65.0%	49.7%

(注) この「有所見率」は、受診者に対する、各健診項目のいずれかが有所見であった者の割合である。

有所見率

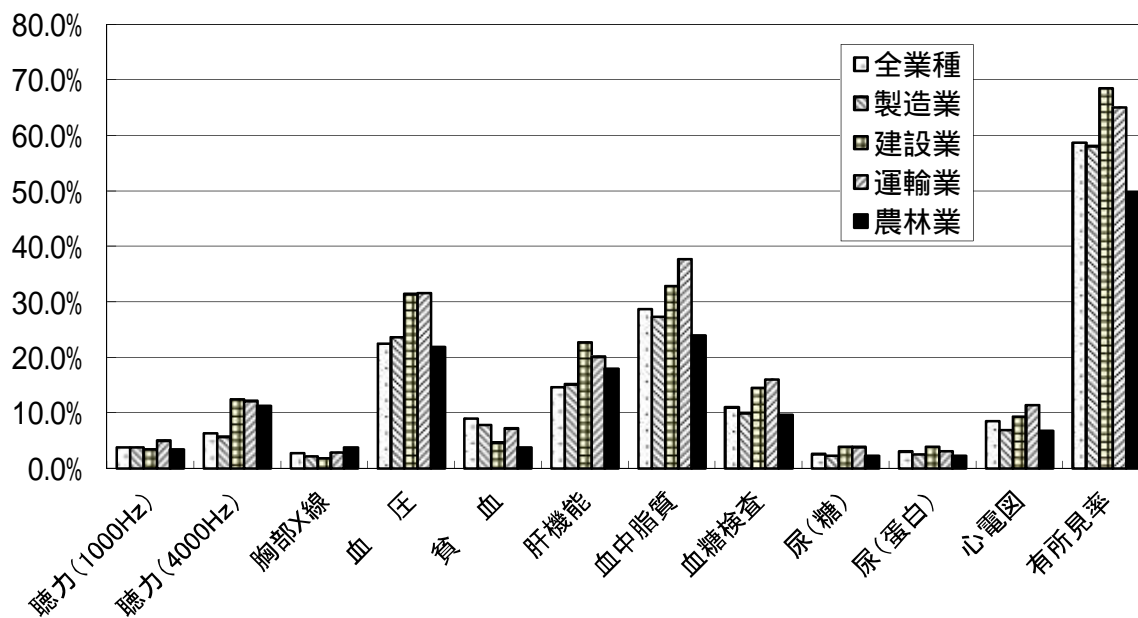


表6 令和3年 一般健康診断実施結果の推移

鳥取労働局

	平成27年	平成28年	平成29年	平成30年	令和元年	令和2年	令和3年
健康診断実施事業場	530	511	596	591	708	554	571
受診者数	51,979	44,780	53,776	54,866	66,491	47,866	50,308
所見のあった人数(注2)	25,403	22,964	27,434	29,475	36,989	28,406	29,506
有所見率(注3)	48.9% (53.6%)	51.3% (53.8%)	51.0% (54.1%)	53.7% (55.5%)	55.6% (57.0%)	59.3% (58.5%)	58.7% (58.7%)
医師の指示人数	15,436	14,028	16,443	17,925	22,956	18,962	19,357

以下診断項目(抜粋)

聴力 (1000Hz)	実施者数	46,161	41,112	49,448	50,122	61,601	43,916	46,447
	有所見者数	1,361	1,317	1,453	1,627	2,038	1,656	1,731
	有所見率	3.0% (3.5%)	3.2% (3.6%)	2.9% (3.6%)	3.3% (3.7%)	3.3% (3.6%)	3.8% (3.9%)	3.7% (3.9%)
聴力 (4000Hz)	実施者数	45,838	41,172	49,459	50,020	61,261	43,827	46,348
	有所見者数	2,741	2,516	2,907	3,061	3,758	3,025	2,925
	有所見率	6.0% (7.4%)	6.1% (7.4%)	5.9% (7.3%)	6.1% (7.4%)	6.1% (6.9%)	6.9% (7.4%)	6.3% (7.3%)
胸部X線	実施者数	47,089	41,881	50,027	50,918	61,482	44,324	46,857
	有所見者数	1,293	1,177	1,314	1,330	1,650	1,296	1,274
	有所見率	2.8% (4.2%)	2.8% (4.2%)	2.6% (4.2%)	2.6% (4.3%)	2.7% (4.6%)	2.9% (4.5%)	2.7% (4.5%)
血圧	実施者数	51,187	44,741	53,741	54,836	66,400	47,835	50,307
	有所見者数	7,138	6,441	8,182	8,652	11,035	11,207	11,276
	有所見率	13.9% (15.2%)	14.4% (15.4%)	15.2% (15.7%)	15.8% (16.1%)	16.6% (16.2%)	23.4% (17.9%)	22.4% (17.8%)
貧血	実施者数	42,232	37,233	44,743	49,223	61,996	43,861	46,936
	有所見者数	3,407	3,085	3,700	3,957	4,874	3,811	4,218
	有所見率	8.1% (7.6%)	8.3% (7.8%)	8.3% (7.8%)	8.0% (7.7%)	7.9% (7.7%)	8.7% (7.7%)	9.0% (8.0%)
肝機能	実施者数	41,829	37,030	44,827	49,103	62,026	44,056	47,050
	有所見者数	5,763	5,394	6,563	7,333	8,769	6,530	6,891
	有所見率	13.8% (14.7%)	14.6% (15.0%)	14.6% (15.2%)	14.9% (15.5%)	14.1% (15.9%)	14.8% (17.0%)	14.6% (16.6%)
血中脂質	実施者数	41,755	37,051	44,792	49,083	62,032	44,002	47,056
	有所見者数	12,189	11,035	12,672	13,854	17,464	13,357	13,477
	有所見率	29.2% (32.6%)	29.8% (32.2%)	28.3% (32.0%)	28.2% (31.8%)	28.2% (32.0%)	30.4% (33.3%)	28.6% (33.0%)
血糖検査	実施者数	40,557	36,654	44,072	48,617	61,685	43,700	46,572
	有所見者数	3,229	3,113	4,197	4,286	5,733	4,310	5,112
	有所見率	8.0% (10.8%)	8.5% (11.0%)	9.5% (11.4%)	8.8% (11.7%)	9.3% (11.9%)	9.9% (12.1%)	11.0% (12.5%)
尿(糖)	実施者数	51,066	44,622	53,644	54,533	66,210	47,577	50,121
	有所見者数	1,324	1,172	1,517	1,556	1,673	1,239	1,275
	有所見率	2.6% (2.5%)	2.6% (2.7%)	2.8% (2.8%)	2.9% (2.9%)	2.5% (2.9%)	2.6% (3.2%)	2.5% (3.4%)
尿(蛋白)	実施者数	51,185	44,648	53,752	54,780	66,379	47,791	50,178
	有所見者数	1,813	1,459	1,756	1,971	2,427	1,770	1,507
	有所見率	3.5% (4.3%)	3.3% (4.3%)	3.3% (4.4%)	3.6% (4.4%)	3.7% (4.4%)	3.7% (4.0%)	3.0% (3.8%)
心電図	実施者数	36,061	32,633	39,109	45,013	57,546	41,102	44,455
	有所見者数	2,960	3,066	3,451	3,850	4,868	3,737	3,785
	有所見率	8.2% (9.8%)	9.4% (9.9%)	8.8% (9.9%)	8.6% (12.5%)	8.5% (10.0%)	9.1% (10.3%)	8.5% (10.5%)

(注) 1 一般健康診断の実施結果は、「定期健康診断結果報告書」(原則労働者50人以上を使用する事業場から提出)をとりまとめたものである。

2 「有所見者数」は、労働安全衛生規則第44条及び第45条で規定する健康診断の項目のいずれかが有所見であった者の人数である。

3 「有所見率」は、受診者数に対する有所見者数の割合である。

4 ()内は、全国の有所見率である。

表7 令和3年 一般健康診断の有所見率の推移
(鳥取局と全国平均との比較)

	平成24年	平成25年	平成26年	平成27年	平成28年	平成29年	平成30年	令和元年	令和2年	令和3年
鳥取局	47.9%	48.7%	49.4%	48.9%	51.3%	51.0%	53.7%	54.9%	59.3%	58.7%
全国平均	52.7%	53.0%	53.2%	53.6%	53.8%	54.1%	55.5%	56.6%	58.5%	58.7%

