

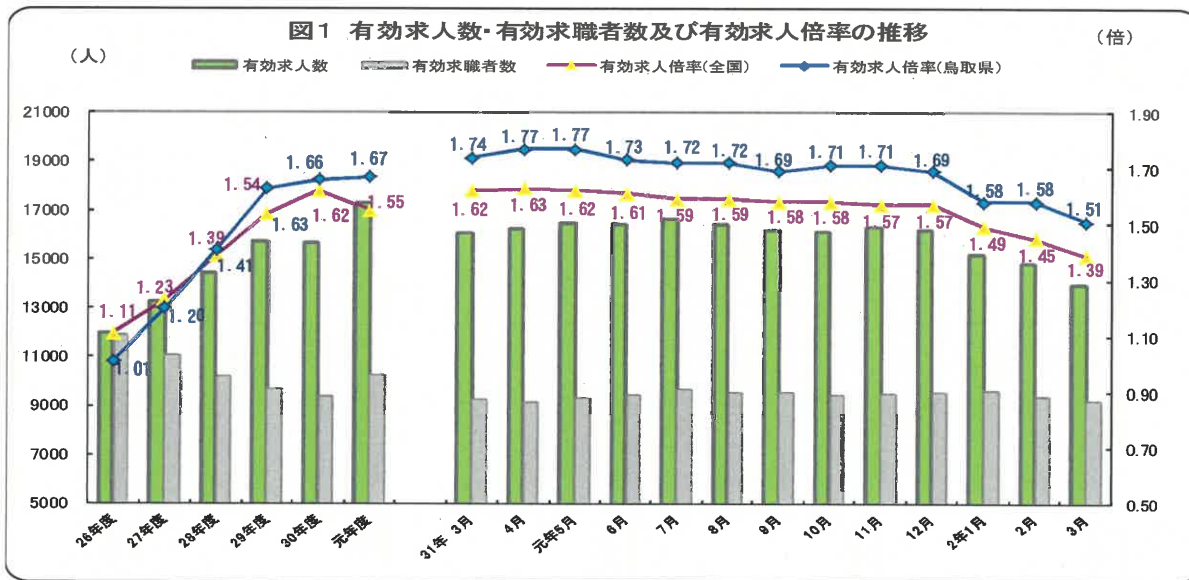
鳥取労働局発表
令和2年4月28日(火)

鳥取労働局 局長 石田 聡
職業安定部職業安定課長 黒阪 慎也
地方労働市場情報官 山本 直美
電話 (0857) 29-1707

鳥取県内の雇用情勢（令和2年3月分及び令和元年度分）

— 有効求人倍率は1.51倍 前月より0.07ポイント低下 —

3月の有効求人倍率(季節調整値)は、1.51倍で前月より0.07ポイント低下。
有効求人数(原数値)は、3か月連続で前年同月を下回り、有効求職者数(原数値)は、2か月連続で前年同月を下回った。また、正社員の有効求人倍率(原数値)は1.00倍で、前年同月を0.07ポイント下回った。求人が求職を大幅に上回る状況に変わりはないが、求人の動きに弱さがみられ改善の動きが弱まっている。



※有効求人倍率の月別の数値は季節調整値である。令和元年12月以前の数値は新季節指数により改訂されている。

1 一般職業紹介状況

有効求人数(季節調整値)は、13,954人で前月より920人(6.2%)減少、有効求職者数(季節調整値)は、9,244人で前月より163人(1.7%)減少した。

表1 (季節調整値)

	令和2年3月	令和2年2月	前月差 (前月比)	令和元年度平均値
有効求人数(人)	13,954	14,874	▲920 (▲6.2%)	17,284
有効求職者数(人)	9,244	9,407	▲163 (▲1.7%)	10,242
有効求人倍率(倍)	1.51	1.58	▲0.07 ポイント	1.69
全国有効求人倍率(倍)	1.39	1.45	▲0.06 ポイント	1.55

有効求人倍率(季節調整値)は1.51倍となり、前月より0.07ポイント低下した。

2 求人の動向（原数値）

新規求人（原数値）は4,932人で、前年同月と比較すると642（11.5%）の減少となった。

これを産業別に見ると、卸売業・小売業（110人 12.4%減）、公務・その他（85人 42.7%増）で増加し、製造業（118人 19.6%減）、建設業（89人 17.2%減）、宿泊業・飲食サービス業（109人 19.2%減）、サービス業（133人 20.5%減）等で減少した。

表 2 （原数値）

（ ） 前年同月値

主 要 産 業	新規求人数			有効求人数		
	3月分		2月分	3月分		2月分
		対前年同月			対前年同月	
産 業 計	(5,574)	▲642 人	(6,530)	(16,405)	▲1,993 人	(16,880)
	4,932	▲11.5 %	5,704	14,412	▲12.1 %	15,207
建 設 業	(516)	▲89 人	(465)	(1,358)	▲179 人	(1,322)
	427	▲17.2 %	447	1,179	▲13.2 %	1,235
製 造 業	(602)	▲118 人	(667)	(1,752)	▲416 人	(1,749)
	484	▲19.6 %	412	1,336	▲23.7 %	1,317
運 輸 業 ・ 郵 便 業	(254)	▲15 人	(349)	(888)	▲175 人	(948)
	239	▲5.9 %	234	713	▲19.7 %	702
卸 売 業 ・ 小 売 業	(887)	▲110 人	(948)	(2,636)	▲212 人	(2,575)
	777	▲12.4 %	1,054	2,424	▲8.0 %	2,551
宿 泊 業 ・ 飲 食 サ ー ビ ス 業	(567)	▲109 人	(658)	(1,723)	▲335 人	(1,706)
	458	▲19.2 %	520	1,388	▲19.4 %	1,350
医 療 ・ 福 祉	(989)	▲31 人	(1,050)	(2,914)	+35 人	(2,970)
	958	▲3.1 %	1,019	2,949	+1.2 %	3,232
サ ー ビ ス 業	(650)	▲133 人	(724)	(1,929)	▲342 人	(1,935)
	517	▲20.5 %	649	1,587	▲17.7 %	1,610
公 務 ・ そ の 他	(199)	+85 人	(483)	(548)	+105 人	(1,008)
	284	+42.7 %	529	653	+19.2 %	990

3 求職者の動向（原数値）

新規求職者数（原数値）は2,381人で、前年同月と比較して18人（0.8%）減少した。

また、常用新規求職者数（原数値）は2,358人で、前年同月と比較して22人（0.9%）減少した。

形態別に内訳を見ると、在職者（100人 10.5%減）で減少、無業者（12人 3.9%増）、離職者（66人 5.9%増）ともに増加した。離職者の内訳では、事業主都合離職者（58人 26.6%増）、自己都合離職者（7人 0.8%増）でともに増加した。

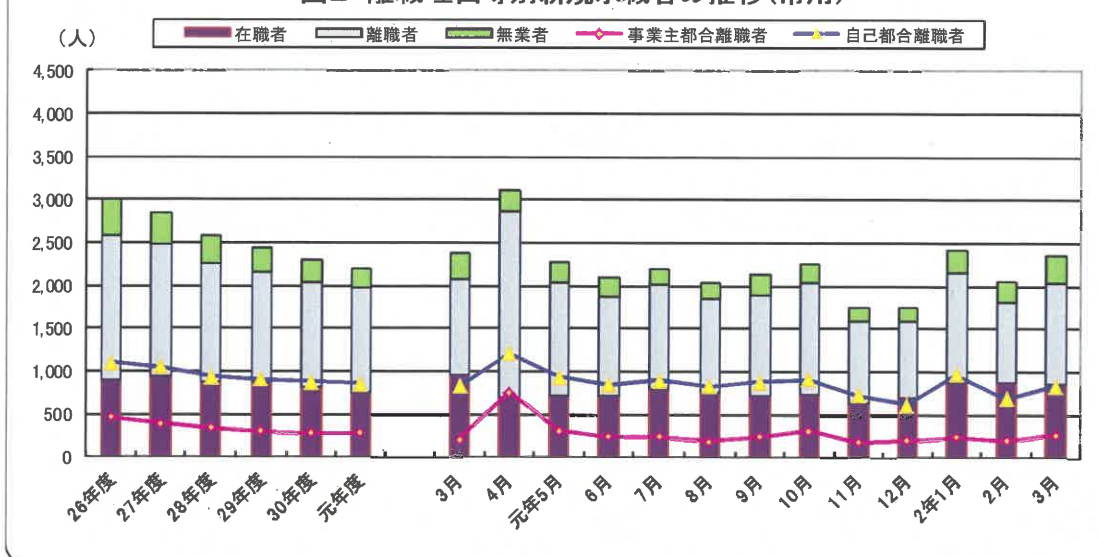
表 3 （原数値） () 前年同月値

新規求職者数 (人)			有効求職者数 (人)		
3月分		2月分	3月分		2月分
()	対前年同月		()	対前年同月	
(2,399)	▲18人	(2,503)	(9,757)	▲3人	(9,395)
2,381	▲0.8%	2,089	9,754	▲0.0%	9,363

表 4 常用新規求職者（原数値） () 前年同月値

	形態別新規求職者数		
	3月分		2月分
	()	対前年同月	
在職者	(954)	▲100人	(1,104)
	854	▲10.5%	868
無業者	(310)	+12人	(292)
	322	+3.9%	245
離職者	(1,116)	+66人	(1,084)
	1,182	+5.9%	954
事業主都合	(218)	+58人	(199)
	276	+26.6%	207
自己都合	(834)	+7人	(832)
	841	+0.8%	692
合計	(2,380)	▲22人	(2,480)
	2,358	▲0.9%	2,067

図2 離職理由等別新規求職者の推移(常用)



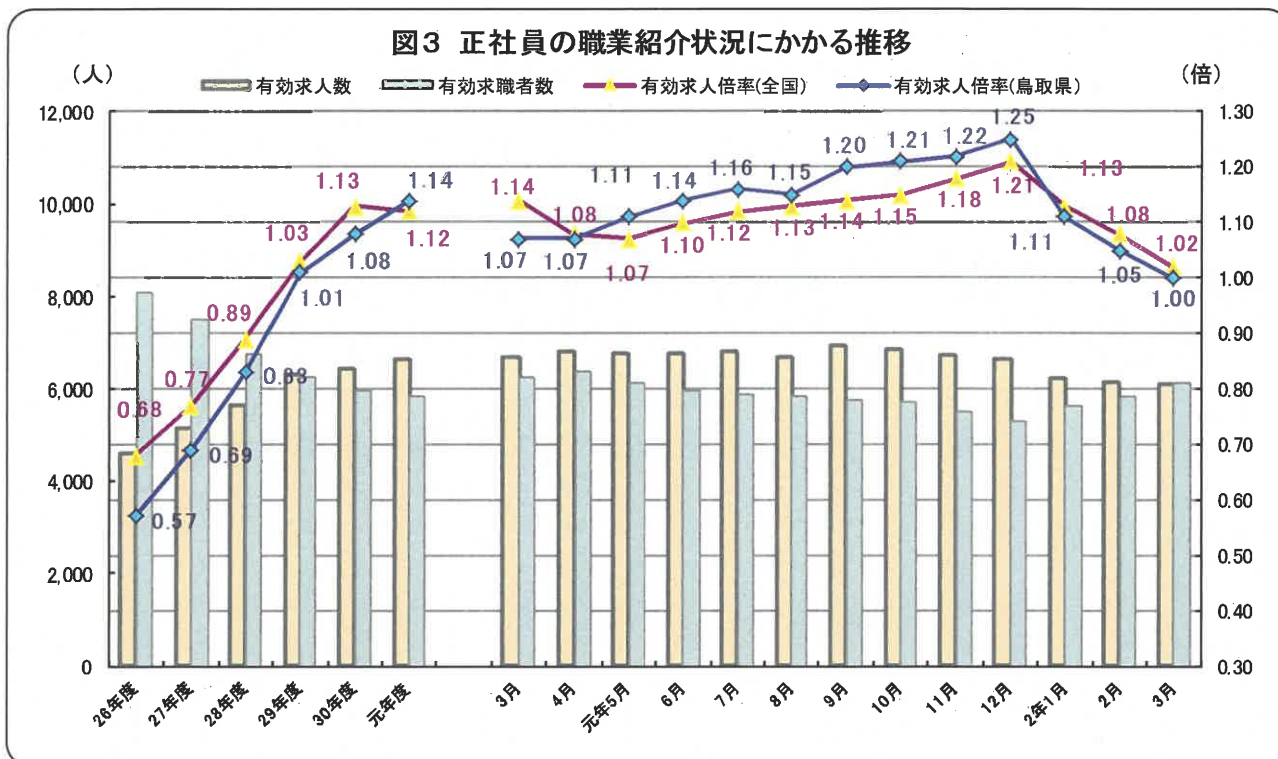
4 正社員の求人動向（原数値）

正社員の有効求人数（原数値）は6,088人で前年同月より598人（8.9%）の減少、正社員の有効求職者数（原数値）は6,106人で前年同月より135人（2.2%）減少した。

正社員の有効求人倍率（原数値）は1.00倍となり、前年同月を0.07ポイント下回った。

表 5 （原数値）

正社員	令和2年3月	令和元年3月	前年同月差（前年同月比）	令和2年2月
有効求人数(人)	6,088	6,686	▲598（▲8.9%）	6,146
有効求職者数(人)	6,106	6,241	▲135（▲2.2%）	5,847
有効求人倍率(倍)	1.00	1.07	▲0.07ポイント	1.05
全国有効求人倍率(倍)	1.02	1.14	▲0.12ポイント	1.08



第1表 一般職業紹介状況(新規学卒者を除きパートタイムを含む)

資料1

令和2年3月

年月		2年 3月	2年 2月	季節調整値 対前月 増減率、差 (%、ポイント)	31年 3月	対前年同月 増減率、差 (%、ポイント)
全 数	1 有効求職者数 (人)	9,754	9,363	—	9,757	▲ 0.0
	季節調整値	9,244	9,407	▲ 1.7	9,267	—
	2 新規求職申込件数 (件)	2,381	2,089	—	2,399	▲ 0.8
	季節調整値	2,111	1,933	9.2	2,200	—
	3 有効求人数 (人)	14,412	15,207	—	16,405	▲ 12.1
	季節調整値	13,954	14,874	▲ 6.2	16,093	—
	4 新規求人数 (人)	4,932	5,704	—	5,574	▲ 11.5
	季節調整値	4,827	5,494	▲ 12.1	5,645	—
	5 就職件数 (件)	1,163	805	—	1,298	▲ 10.4
	6 充足数 (人)	1,146	815	—	1,245	▲ 8.0
常 用	7 有効求人倍率 (3/1) (倍)	1.48	1.62	—	1.68	▲ 0.20
	季節調整値	1.51	1.58	▲ 0.07	1.74	—
	8 新規求人倍率 (4/2) (倍)	2.07	2.73	—	2.32	▲ 0.25
	季節調整値	2.29	2.84	▲ 0.55	2.57	—
	9 就職率(5/2×100) (%)	48.8	38.5	—	54.1	▲ 5.3
	10 充足率(6/4×100) (%)	23.2	14.3	—	22.3	0.9
	11 有効求職者数 (人)	9,658	9,210		9,635	0.2
	12 新規求職申込件数 (件)	2,358	2,067		2,380	▲ 0.9
	13 有効求人数 (人)	12,857	13,598		14,501	▲ 11.3
	14 新規求人数 (人)	4,397	5,178		4,953	▲ 11.2
15 就職件数 (件)	1,058	730		1,110	▲ 4.7	
16 充足数 (人)	1,040	740		1,120	▲ 7.1	
17 有効求人倍率(13/11) (倍)	1.33	1.48		1.51	▲ 0.18	
18 新規求人倍率(14/12) (倍)	1.86	2.51		2.08	▲ 0.22	
19 就職率(15/12×100) (%)	44.9	35.3		46.6	▲ 1.7	
20 充足率(16/14×100) (%)	23.7	14.3		22.6	1.1	

(注) 季節調整法はセンサス局法Ⅱ(X-12-ARIMA)による。なお、令和元年12月以前の数値は新季節指数により改訂されている。

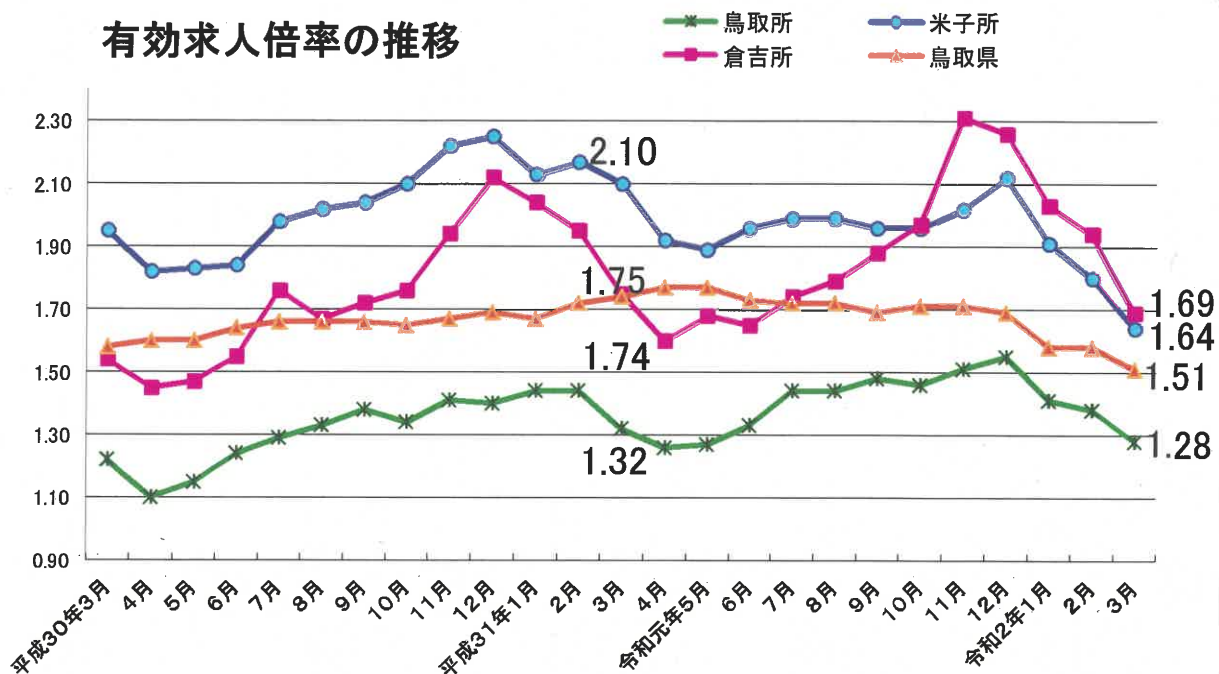
第2表 雇用形態別常用職業紹介状況(新規学卒者を除く)

令和2年3月

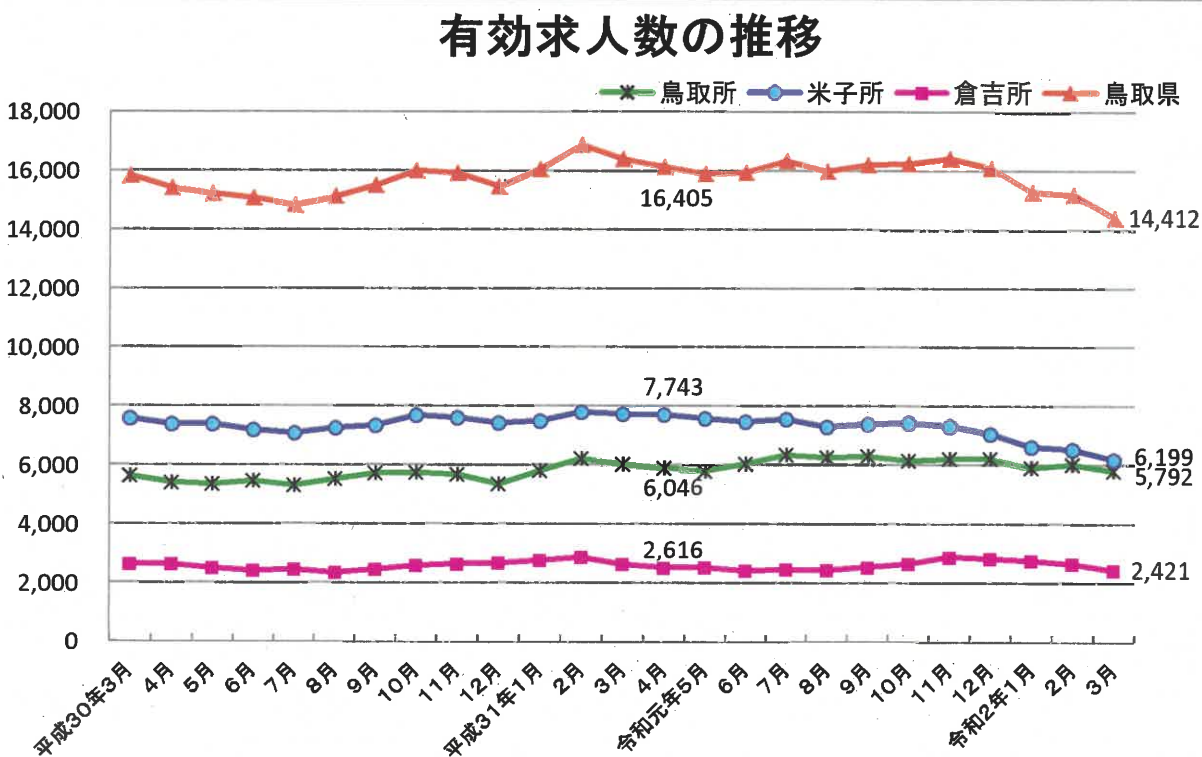
項目	年 月	令和2年3月			対前年同月 増減率、差 (%、ポイント)
		2年 3月	2年 2月	31年 3月	
パートタイムを除く常用	1 有効求職者数 (人)	6,106	5,847	6,241	▲ 2.2
	2 新規求職申込件数 (件)	1,550	1,359	1,595	▲ 2.8
	3 有効求人数 (人)	7,748	7,990	8,554	▲ 9.4
	4 新規求人数 (人)	2,662	2,875	2,966	▲ 10.2
	5 就職件数 (件)	590	393	640	▲ 7.8
	6 充足数 (人)	576	398	649	▲ 11.2
	7 有効求人倍率(3/1) (倍)	1.27	1.37	1.37	▲ 0.10
	8 新規求人倍率(4/2) (倍)	1.72	2.12	1.86	▲ 0.14
	9 就職率(5/2×100) (%)	38.1	28.9	40.1	▲ 2.0
	10 充足率(6/4×100) (%)	21.6	13.8	21.9	▲ 0.3
正社員	11 有効求人数 (人)	6,088	6,146	6,686	▲ 8.9
	12 新規求人数 (人)	2,093	2,130	2,258	▲ 7.3
	13 就職件数 (人)	426	314	428	▲ 0.5
	14 充足数 (人)	425	318	443	▲ 4.1
	15 有効求人倍率(11/1) (倍)	1.00	1.05	1.07	▲ 0.07
	16 充足率(14/12×100) (%)	20.3	14.9	19.6	0.7
常用的パートタイム	17 有効求職者数 (人)	3,552	3,363	3,394	4.7
	18 新規求職申込件数 (件)	808	708	785	2.9
	19 有効求人数 (人)	5,109	5,608	5,947	▲ 14.1
	20 新規求人数 (人)	1,735	2,303	1,987	▲ 12.7
	21 就職件数 (件)	468	337	470	▲ 0.4
	22 充足数 (人)	464	342	471	▲ 1.5
	23 有効求人倍率(19/17) (倍)	1.44	1.67	1.75	▲ 0.31
	24 新規求人倍率(20/18) (倍)	2.15	3.25	2.53	▲ 0.38
	25 就職率(21/18×100) (%)	57.9	47.6	59.9	▲ 2.0
	26 充足率(22/20×100) (%)	26.7	14.9	23.7	3.0

(注) 正社員の有効求人倍率は正社員の有効求人数をパートタイムを除く常用の有効求職者数で除して算出しているが、パートタイムを除く常用の有効求職者には派遣労働者や契約社員を希望する者も含まれるため、厳密な意味での正社員求人倍率より低い値となる。

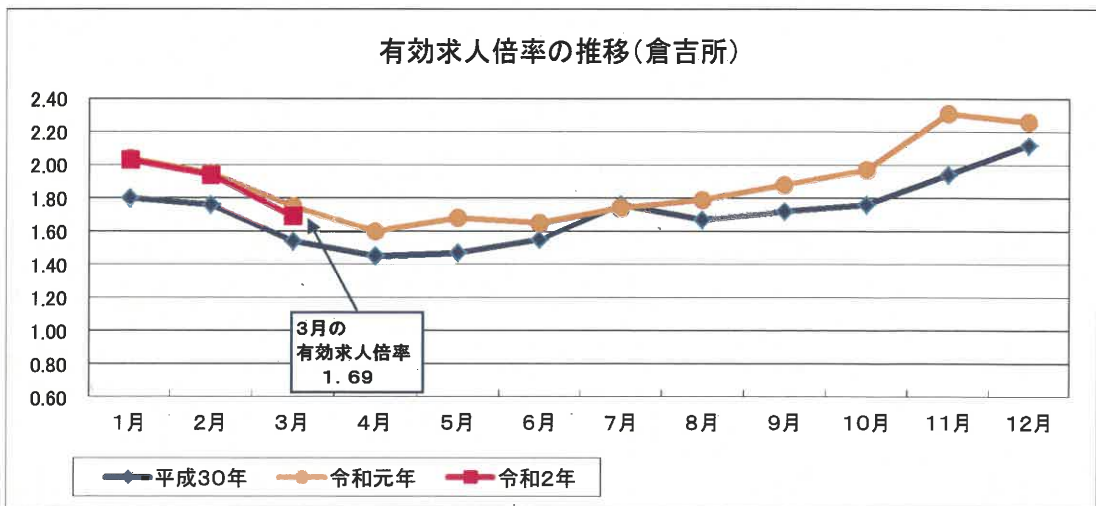
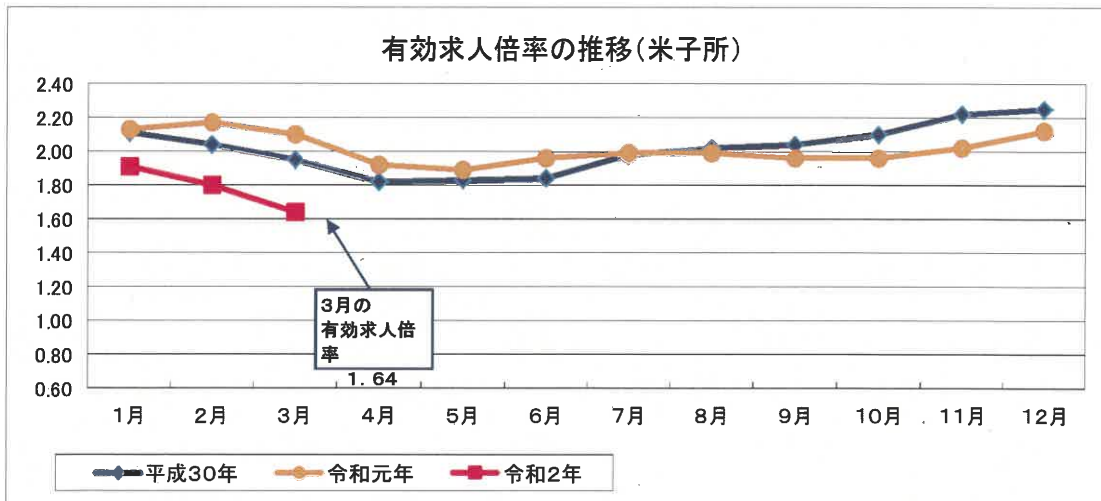
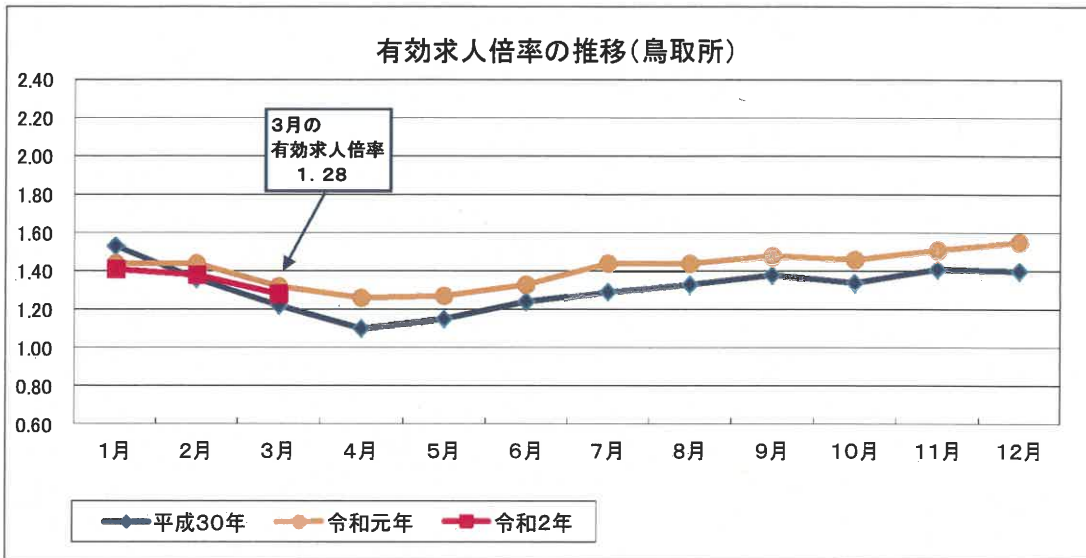
【参考】 安定所別有効求人人数・有効求人倍率の推移(パートを含む)



※鳥取県の有効求人倍率は季節調整値、安定所は原数値。



【参考】 安定所別有効求人倍率の推移(パートを含む)

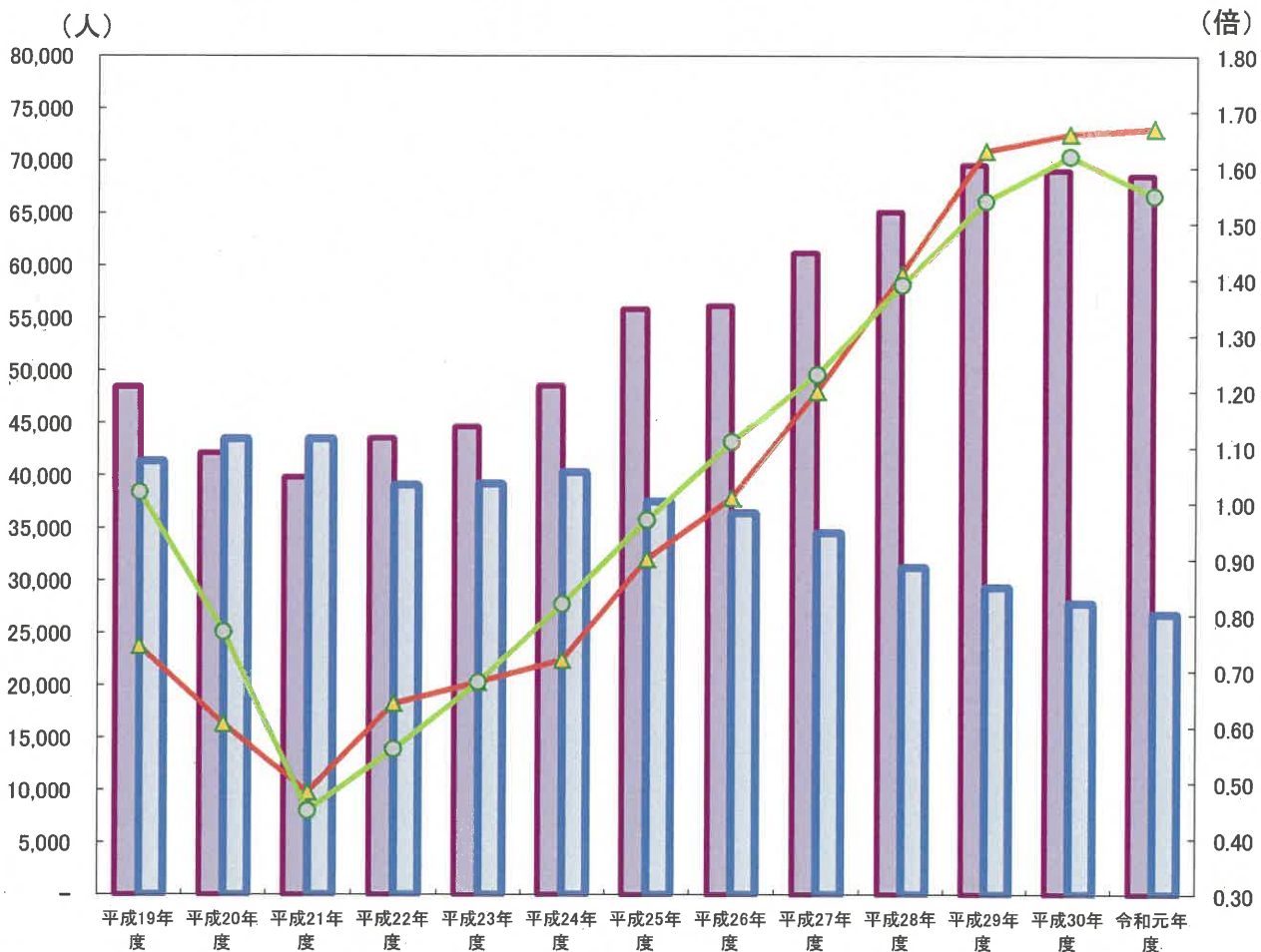


求人・求職・求人倍率の動き(年度別状況)

原数値・パートを含む

項目	新規求人数	有効求人人数	新規求職者数	有効求職者数	新規求人倍率	新規求人倍率(全国)	有効求人倍率	有効求人倍率(全国)
平成19年度	48,395	118,565	41,348	159,161	1.17	1.47	0.74	1.02
平成20年度	42,112	101,568	43,486	167,590	0.97	1.08	0.61	0.77
平成21年度	39,832	88,581	43,496	183,109	0.92	0.79	0.48	0.45
平成22年度	43,507	100,811	39,085	157,087	1.11	0.93	0.64	0.56
平成23年度	44,614	107,352	39,203	157,285	1.14	1.11	0.68	0.68
平成24年度	48,543	118,064	40,319	164,022	1.20	1.32	0.72	0.82
平成25年度	55,849	139,762	37,523	154,809	1.49	1.53	0.90	0.97
平成26年度	56,156	143,606	36,412	142,786	1.54	1.69	1.01	1.11
平成27年度	61,166	159,514	34,497	133,238	1.77	1.86	1.20	1.23
平成28年度	65,118	173,354	31,223	122,553	2.09	2.08	1.41	1.39
平成29年度	69,573	188,909	29,330	116,024	2.37	2.29	1.63	1.54
平成30年度	69,050	187,897	27,827	113,067	2.48	2.42	1.66	1.62
令和元年度	68,557	190,155	26,792	113,584	2.56	2.03	1.67	1.55

■ 新規求人数
 ■ 新規求職者数
 ▲ 有効求人倍率
 ● 全国有効求人倍率



ハローワークのマッチング機能に関する主要指標の実績

(令和2年3月末)

県内ハローワークにおけるマッチング機能の主要指標の3月末時点の到達目標値に対する実績及び達成状況は、以下のとおりとなっています。

ハローワーク		鳥取	米子	倉吉	労働局計
項目					
就職件数(常用)	3月末 目標値	4,510	4,080	1,620	10,210
	実績	4,328	3,984	1,516	9,828
	達成率	96.0%	97.6%	93.6%	96.3%
充足件数(常用)	3月末 目標値	4,270	4,120	1,530	9,920
	実績	4,129	4,088	1,335	9,552
	達成率	96.7%	99.2%	87.3%	96.3%

(令和2年1月末)

雇用保険受給者の 早期再就職件数	1月末 目標値	980	1,028	388	2,396
	実績	915	1,170	407	2,492
	達成率	93.4%	113.8%	104.9%	104.0%

※ 雇用保険受給者の早期再就職件数については、2カ月遅れで集計されるため別計上としています。