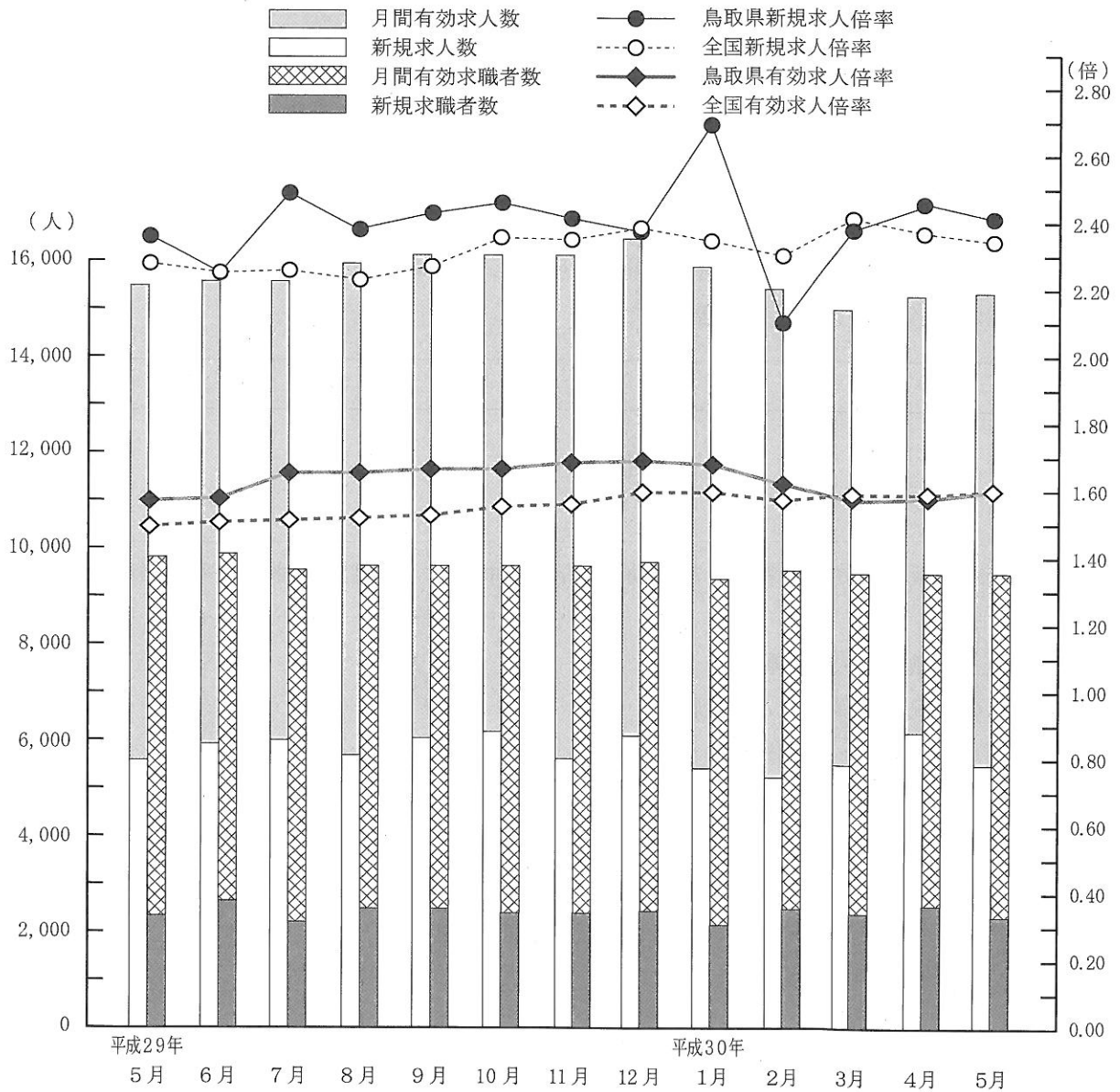


労働市場月報

平成30年5月分

求人・求職・求人倍率（季節調整値）の動き

月間有効求人数	15,339人	鳥取県新規求人倍率	2.41倍
新規求人数	5,426人	全国新規求人倍率	2.34倍
月間有効求職者数	9,579人	鳥取県有効求人倍率	1.60倍
新規求職者数	2,249人	全国有効求人倍率	1.60倍



鳥取労働局職業安定部職業安定課

リサイクル適性 (A)

この印刷物は、印刷用の紙へリサイクルできます。

5月の動き

《求人倍率》

- 鳥取県の有効求人倍率（パートを含む速報値）は1.60倍（季節調整値）で、前月を0.02ポイント上回った。
- 新規求人倍率（パートを含む速報値）は、2.41倍（季節調整値）で、前月を0.04ポイント下回った。

《求人の動き》

- 新規求人数は前年同月に比べ0.4%減少、有効求人数は0.2%の減少となった。
- 新規求人数を産業別に前年同月と比較すると、製造業（2.6%）、運輸業・郵便業（22.1%）、卸売業・小売業（9.8%）、公務・その他（19.5%）等で増加し、建設業（14.4%）、宿泊業・飲食サービス業（18.9%）、医療・福祉（6.2%）、サービス業（14.2%）等で減少した。

《求職の動き》

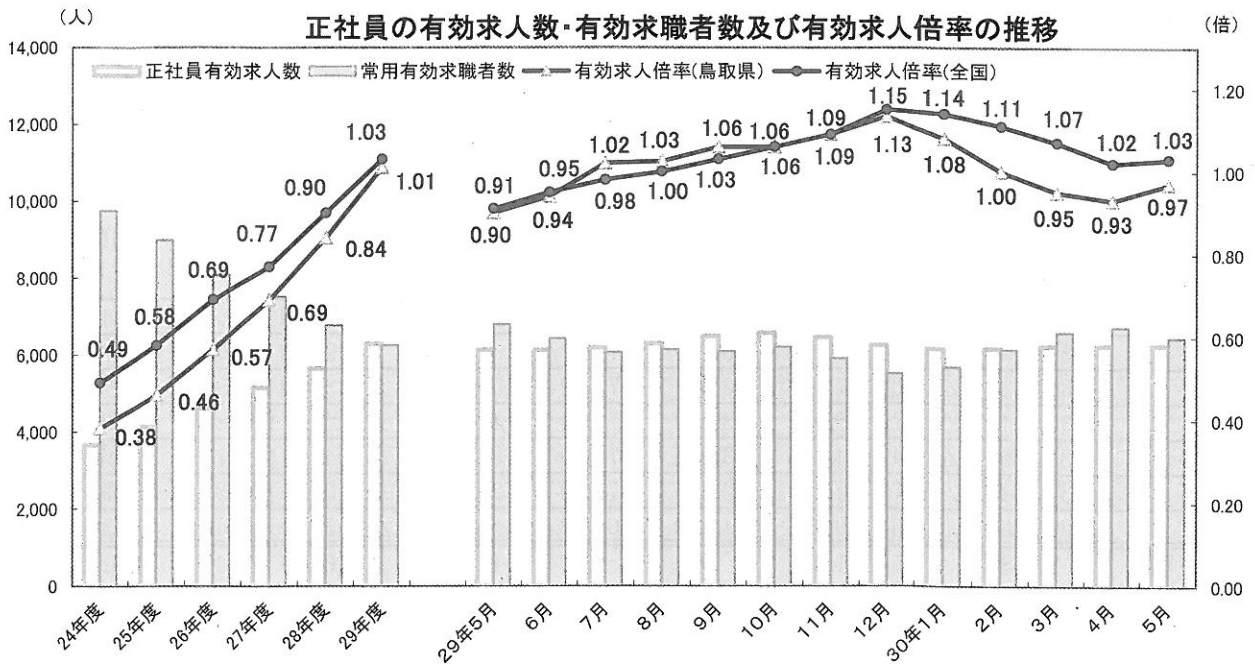
- 新規求職者数は、前年同月比8.7%減少した。
- 有効求職者数は、前年同月比2.2%減少した。

《パートタイムの動向》

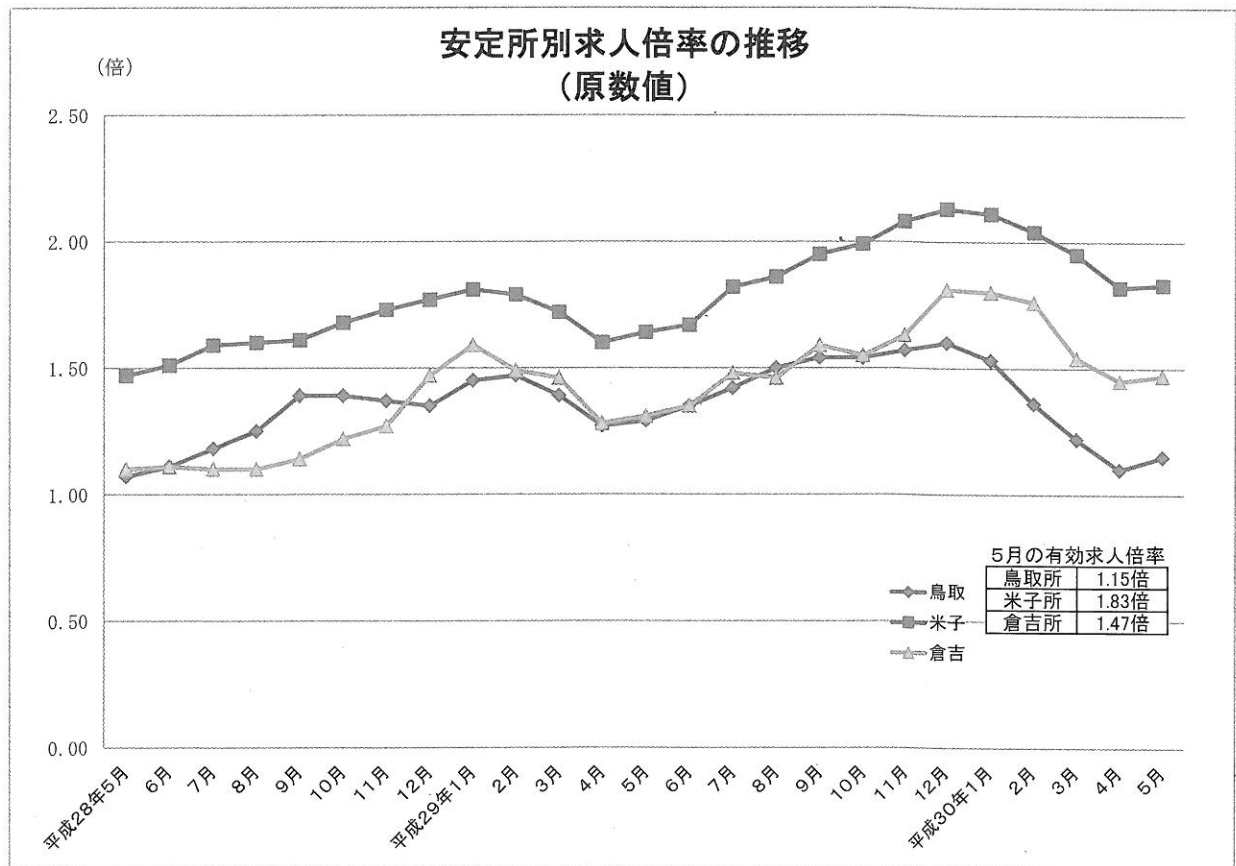
- 有効求人倍率（原数値）は1.62倍で、前年同月を0.02ポイント下回った。
- 新規求人数は、前年同月比1.8%増加した。

目 次

正社員の有効求人数・有効求職者数及び有効求人倍率の推移、各所別有効求人倍率の推移	1
職業紹介状況（求職・求人・就職）	2・3
パートタイムの状況（求職・求人・就職）	4
雇用関係指標（求人倍率・就職率）	5
産業、規模別新規求人数（一般、パートタイム）	6
職業別常用新規求職・求人状況、中国各県の求人倍率、雇用調整助成金計画届受理状況	7
雇用保険の状況（適用状況）	8
雇用保険の状況（一般求職者給付状況・その他の給付金状況）	9
雇用保険の状況（雇用継続給付状況）	10
用語の説明	11
求人、求職、求人倍率の動き（年別状況）	12



(注) 年度の数値は月平均値。正社員求人倍率は正社員の有効求人数をパートタイムを除く常用の有効求職者数で除して算出しているが、パートタイムを除く常用の有効求職者には派遣労働者や契約社員を希望する者も含まれるため、厳密な意味での正社員求人倍率より低い値となる。全国値、鳥取県値とも原数値である。
常用有効求職者数はパートタイムを除く。



1 職業紹介状況(学卒を除き、パートタイムを含む)

項目 年月	求 職 者 数									
	新 規					有 効				
	計	前 年 同月比	うち一般	うち45歳 以 上	うち55歳 以 上	計	前 年 同月比	うち一般	うち45歳 以 上	うち55歳 以 上
23年	39,315	△ 2.1	28,153	13,428	7,491	155,489	△ 4.0	113,708	60,340	34,927
24年	39,445	0.3	27,760	13,779	7,917	161,595	3.9	116,508	65,236	38,309
25年	39,033	△ 1.0	27,197	13,553	7,650	159,454	△ 1.3	112,597	63,371	36,871
26年	36,404	△ 6.7	25,096	13,249	7,594	144,800	△ 9.2	99,288	58,820	34,929
27年	35,149	△ 3.4	24,336	13,065	7,500	135,571	△ 6.4	92,571	55,802	33,161
28年	32,454	△ 7.7	22,241	12,395	7,250	126,033	△ 7.0	84,932	52,994	32,290
29年	29,678	△ 8.6	19,984	11,859	6,962	116,606	△ 7.5	76,350	50,720	30,793
28年 5月	2,818	2.5	1,883	995	567	11,325	△ 5.6	7,447	4,812	2,958
6月	2,621	△ 7.8	1,768	1,019	619	10,875	△ 6.4	7,131	4,654	2,888
7月	2,382	△ 9.0	1,679	887	515	10,377	△ 7.1	6,938	4,396	2,734
8月	2,562	△ 1.1	1,787	924	518	10,276	△ 5.6	6,865	4,314	2,709
9月	2,493	△ 8.8	1,698	919	507	10,159	△ 6.0	6,780	4,225	2,624
10月	2,368	△ 18.8	1,627	879	490	9,883	△ 10.1	6,601	4,116	2,508
11月	2,246	△ 5.2	1,529	812	446	9,602	△ 8.5	6,398	3,987	2,389
12月	1,993	△ 11.1	1,426	766	455	9,082	△ 8.3	6,116	3,839	2,318
29年 1月	2,487	△ 16.4	1,735	960	565	9,110	△ 10.2	6,203	3,843	2,334
2月	2,721	△ 17.1	1,845	1,095	611	9,627	△ 12.1	6,530	4,074	2,435
3月	2,986	△ 5.8	2,005	1,094	630	10,409	△ 9.7	6,941	4,326	2,561
4月	3,421	△ 3.5	2,142	1,527	1,012	10,968	△ 7.3	7,114	4,741	2,928
5月	2,556	△ 9.3	1,669	1,027	626	10,630	△ 6.1	6,834	4,684	2,950
6月	2,535	△ 3.3	1,668	1,007	590	10,259	△ 5.7	6,515	4,576	2,880
7月	2,096	△ 12.0	1,437	813	454	9,473	△ 8.7	6,095	4,207	2,587
8月	2,339	△ 8.7	1,623	910	509	9,522	△ 7.3	6,178	4,197	2,524
9月	2,287	△ 8.3	1,555	870	498	9,394	△ 7.5	6,132	4,117	2,461
10月	2,383	0.6	1,640	961	563	9,524	△ 3.6	6,241	4,145	2,492
11月	2,043	△ 9.0	1,384	822	448	9,127	△ 4.9	5,946	3,997	2,360
12月	1,824	△ 8.5	1,281	773	456	8,563	△ 5.7	5,621	3,813	2,281
30年 1月	2,437	△ 2.0	1,681	1,040	625	8,845	△ 2.9	5,812	4,012	2,426
2月	2,661	△ 2.2	1,746	1,130	648	9,523	△ 1.1	6,236	4,336	2,605
3月	2,748	△ 8.0	1,828	1,105	694	10,196	△ 2.0	6,625	4,534	2,745
4月	3,320	△ 3.0	2,051	1,630	1,101	10,754	△ 2.0	6,765	5,010	3,190
5月	2,334	△ 8.7	1,499	991	588	10,395	△ 2.2	6,489	4,913	3,158

公共職業安定所別の状況(5月)

項目 安定所	求 職 者 数									
	新 規					有 効				
	計	前 年 同月比	うち一般	うち45歳 以 上	うち55歳 以 上	計	前 年 同月比	うち一般	うち45歳 以 上	うち55歳 以 上
鳥 取	1,028	△ 7.7	698	420	239	4,660	2.1	3,078	2,132	1,375
米 子	950	△ 5.4	569	425	259	4,036	△ 5.9	2,363	1,969	1,239
倉 吉	356	△ 18.7	232	146	90	1,699	△ 4.2	1,048	812	544

求 人 数						就 職 件 数						
新 規			有 効			全 数					うち雇用保険受給者	
計	前 年 同 月 比	う ち 一 般	計	前 年 同 月 比	う ち 一 般	計	前 年 同 月 比	う ち 一 般	うち45歳 以 上	うち55歳 以 上		うち常用45歳 以上(パート を除く)
46,694	3.5	26,649	113,783	6.9	65,818	16,085	△ 0.3	9,690	5,130	2,511	3,882	791
54,469	16.7	30,385	135,363	19.0	76,137	16,550	2.9	9,651	5,431	2,605	4,123	858
55,561	2.0	32,310	141,891	4.8	83,225	15,719	△ 5.0	9,251	5,435	2,753	3,733	778
59,855	7.7	34,229	154,980	9.2	89,946	14,971	△ 4.8	8,835	5,323	2,659	3,538	726
64,464	7.7	36,817	170,883	10.3	98,359	14,090	△ 5.9	8,495	5,106	2,552	3,342	741
69,551	7.9	40,829	187,162	9.5	111,081	13,293	△ 5.7	7,968	4,925	2,560	3,360	658
5,216	12.3	2,857	13,741	13.1	7,723	1,263	0.5	729	434	212	303	67
5,278	7.4	2,971	13,837	11.8	7,786	1,310	△ 1.1	705	482	212	306	61
5,171	6.5	3,099	13,853	11.6	8,003	1,093	△ 10.6	662	408	210	255	57
5,301	12.2	3,096	14,070	11.8	8,273	1,035	△ 3.3	666	377	202	271	70
5,706	12.0	3,238	14,654	12.0	8,567	1,180	1.0	707	423	207	286	61
5,294	△ 1.4	3,140	14,649	7.2	8,594	1,024	△ 22.0	653	360	187	260	65
5,090	3.4	3,030	14,437	4.8	8,563	1,026	△ 3.1	636	345	167	247	60
5,190	8.7	3,059	14,008	5.8	8,353	872	△ 10.6	574	314	145	238	52
5,819	1.5	3,479	14,776	4.4	8,793	880	△ 6.1	534	334	178	191	35
5,878	1.6	3,286	15,438	4.2	9,012	1,072	△ 19.1	648	379	213	261	41
6,136	8.5	3,399	15,960	8.2	9,305	1,590	△ 3.8	927	608	313	379	74
5,771	14.5	3,465	15,423	10.7	9,073	1,269	△ 7.6	729	451	231	290	53
5,406	3.6	3,213	15,250	11.0	9,023	1,288	2.0	764	460	248	338	84
5,718	8.3	3,263	15,192	9.8	8,987	1,260	△ 3.8	733	455	235	311	57
5,751	11.2	3,517	15,050	8.6	9,084	975	△ 10.8	566	365	193	263	50
5,741	8.3	3,500	15,570	10.7	9,435	975	△ 5.8	636	367	201	262	50
6,138	7.6	3,434	16,091	9.8	9,570	1,060	△ 10.2	623	418	207	268	47
6,266	18.4	3,765	16,388	11.9	9,711	1,115	8.9	676	402	197	300	62
5,464	7.3	3,258	16,236	12.5	9,591	994	△ 3.1	610	378	194	286	69
5,463	5.3	3,250	15,788	12.7	9,497	815	△ 6.5	522	308	150	211	36
6,246	7.3	3,653	15,991	8.2	9,556	769	△ 12.6	508	280	149	226	42
5,811	△ 1.1	3,218	16,098	4.3	9,245	1,001	△ 6.6	618	420	224	257	48
5,798	△ 5.5	3,256	15,832	△ 0.8	9,240	1,475	△ 7.2	924	602	334	334	73
5,974	3.5	3,539	15,409	△ 0.1	9,072	1,197	△ 5.7	665	471	252	226	51
5,387	△ 0.4	3,155	15,215	△ 0.2	8,893	1,277	△ 0.9	763	533	285	341	82

求 人 数						就 職 件 数						
新 規			有 効			全 数					うち雇用保険受給者	
計	前 年 同 月 比	う ち 一 般	計	前 年 同 月 比	う ち 一 般	計	前 年 同 月 比	う ち 一 般	うち45歳 以 上	うち55歳 以 上		うち常用45歳 以上(パート を除く)
2,553	6.4	1,478	7,379	4.8	4,265	491	3.8	278	211	118	127	25
856	△ 0.5	512	2,493	7.1	1,435	218	△ 10.3	137	84	44	57	18

(パートタイムの状況)

項目 年月	求 職 者 数				求 人 数				就 職 件 数	
	新 規 計		有 効 計		新 規 計		有 効 計		全 数	
		前 年 同 月 比		前 年 同 月 比		前 年 同 月 比		前 年 同 月 比		前 年 同 月 比
23年	11,162	△ 3.5	41,781	△ 3.3	19,706	15.9	45,789	27.8	6,631	10.8
24年	11,685	4.7	45,087	7.9	20,045	1.7	47,965	4.8	6,395	△ 3.6
25年	11,836	1.3	46,857	3.9	24,084	20.1	59,226	23.5	6,899	7.9
26年	11,308	△ 4.5	45,512	△ 2.9	23,251	△ 3.5	58,666	△ 0.9	6,468	△ 6.2
27年	10,813	△ 4.4	43,000	△ 5.5	25,626	10.2	65,034	10.9	6,136	△ 5.1
28年	10,213	△ 5.5	41,101	△ 4.4	27,647	7.9	72,524	11.5	5,595	△ 8.8
29年	9,694	△ 5.1	40,256	△ 2.1	28,722	3.9	76,081	4.9	5,325	△ 4.8
28年 5月	935	9.2	3,878	△ 3.2	2,359	22.8	6,018	19.4	534	△ 0.4
6月	853	△ 4.6	3,744	△ 3.1	2,307	7.9	6,051	18.4	605	6.0
7月	703	△ 7.9	3,439	△ 4.4	2,072	2.4	5,850	15.4	431	△ 10.0
8月	775	2.1	3,411	△ 2.7	2,205	9.1	5,797	9.2	369	△ 15.0
9月	795	△ 6.9	3,379	△ 2.6	2,468	8.3	6,087	8.1	473	△ 6.3
10月	741	△ 18.1	3,282	△ 6.3	2,154	△ 10.4	6,055	1.2	371	△ 28.5
11月	717	4.4	3,204	△ 3.8	2,060	0.4	5,874	△ 1.6	390	△ 6.3
12月	567	△ 6.6	2,966	△ 2.9	2,131	4.9	5,655	2.1	298	△ 23.8
29年 1月	752	△ 5.3	2,907	△ 2.6	2,340	△ 8.9	5,983	△ 0.8	346	△ 4.2
2月	876	△ 14.5	3,097	△ 6.1	2,592	0.1	6,426	△ 1.5	424	△ 23.3
3月	981	0.2	3,468	△ 2.2	2,737	7.2	6,655	3.1	663	△ 1.2
4月	1,279	△ 3.8	3,854	△ 2.8	2,306	5.8	6,350	3.6	540	0.2
5月	887	△ 5.1	3,796	△ 2.1	2,193	△ 7.0	6,227	3.5	524	△ 1.9
6月	867	1.6	3,744	0.0	2,455	6.4	6,205	2.5	527	△ 12.9
7月	659	△ 6.3	3,378	△ 1.8	2,234	7.8	5,966	2.0	409	△ 5.1
8月	716	△ 7.6	3,344	△ 2.0	2,241	1.6	6,135	5.8	339	△ 8.1
9月	732	△ 7.9	3,262	△ 3.5	2,704	9.6	6,521	7.1	437	△ 7.6
10月	743	0.3	3,283	0.0	2,501	16.1	6,677	10.3	439	18.3
11月	659	△ 8.1	3,181	△ 0.7	2,206	7.1	6,645	13.1	384	△ 1.5
12月	543	△ 4.2	2,942	△ 0.8	2,213	3.8	6,291	11.2	293	△ 1.7
30年 1月	756	0.5	3,033	4.3	2,593	10.8	6,435	7.6	261	△ 24.6
2月	915	4.5	3,287	6.1	2,593	0.0	6,853	6.6	383	△ 9.7
3月	920	△ 6.2	3,571	3.0	2,542	△ 7.1	6,592	△ 0.9	551	△ 16.9
4月	1,269	△ 0.8	3,989	3.5	2,435	5.6	6,337	△ 0.2	532	△ 1.5
5月	835	△ 5.9	3,906	2.9	2,232	1.8	6,322	1.5	514	△ 1.9

公共職業安定所別の状況(5月)

項目 安定所	求 職 者 数				求 人 数				就 職 件 数	
	新 規 計		有 効 計		新 規 計		有 効 計		全 数	
		前 年 同 月 比		前 年 同 月 比		前 年 同 月 比		前 年 同 月 比		前 年 同 月 比
鳥 取	330	△ 8.8	1,582	4.3	813	△ 2.5	2,150	△ 9.2	220	△ 0.9
米 子	381	△ 0.3	1,673	2.3	1,075	4.6	3,114	6.5	213	7.6
倉 吉	124	△ 13.3	651	1.1	344	3.9	1,058	13.4	81	△ 22.1

2 雇用関係指標(学卒を除き、パートタイムを含む)

項目 年月	求人倍率(季節調整値)				パート求人倍率(原数値)				就職率(%)				
	新規		有効		新規		有効		全数			うち45歳以上	パート
	県	全国	県	全国	県	全国	県	全国	全国	県	前年同月比		
23年	1.15	1.05	0.68	0.65	1.77	1.42	1.10	0.89	28.8	41.0	1.1	37.1	59.4
24年	1.18	1.28	0.70	0.80	1.72	1.75	1.31	1.02	31.4	40.8	△ 0.2	34.5	54.7
25年	1.40	1.46	0.85	0.93	2.03	1.97	1.26	1.24	32.5	42.4	1.6	40.1	58.3
26年	1.53	1.66	0.98	1.09	2.06	2.18	1.29	1.38	33.5	40.1	△ 2.3	41.0	57.2
27年	1.70	1.80	1.14	1.20	2.37	2.39	1.51	1.52	33.2	42.6	2.5	40.7	56.7
28年	1.99	2.04	1.36	1.36	2.71	2.67	1.76	1.70	33.7	43.4	0.8	41.2	54.8
29年	2.34	2.24	1.61	1.50	2.96	2.81	1.89	1.78	33.9	44.8	1.4	41.5	54.9
28年 5月	2.09	2.05	1.34	1.35	2.52	2.24	1.55	1.51	34.0	44.8	△ 0.9	43.6	57.1
6月	2.00	2.02	1.36	1.36	2.70	2.64	1.62	1.53	36.7	50.0	3.4	47.3	70.9
7月	1.90	2.02	1.38	1.36	2.95	2.97	1.70	1.62	35.3	45.9	△ 0.8	46.0	61.3
8月	2.06	2.06	1.39	1.37	2.85	2.88	1.70	1.68	32.8	40.4	△ 0.9	40.8	47.6
9月	2.12	2.10	1.39	1.39	3.10	2.73	1.80	1.72	34.6	47.3	4.6	46.0	59.5
10月	2.12	2.10	1.44	1.40	2.91	2.90	1.84	1.75	34.9	43.2	△ 1.8	41.0	50.1
11月	1.99	2.12	1.41	1.41	2.87	3.11	1.83	1.81	36.6	45.7	1.0	42.5	54.4
12月	2.21	2.16	1.44	1.43	3.76	3.62	1.91	1.89	36.5	43.8	0.3	41.0	52.6
29年 1月	2.34	2.14	1.48	1.43	3.11	2.90	2.06	1.91	25.0	35.4	3.9	34.8	46.0
2月	2.08	2.13	1.53	1.44	2.96	2.94	2.07	1.93	32.2	39.4	△ 1.0	34.6	48.4
3月	2.21	2.14	1.53	1.45	2.79	2.93	1.92	1.93	40.1	53.2	1.1	55.6	67.6
4月	2.26	2.17	1.57	1.47	1.80	1.85	1.65	1.66	29.6	37.1	△ 1.6	29.5	42.2
5月	2.35	2.28	1.57	1.49	2.47	2.35	1.64	1.58	34.6	50.4	5.6	44.8	59.1
6月	2.24	2.24	1.58	1.50	2.83	2.81	1.66	1.60	37.1	49.7	△ 0.3	45.2	60.8
7月	2.49	2.26	1.64	1.51	3.39	3.13	1.77	1.70	35.7	46.5	0.6	44.9	62.1
8月	2.38	2.22	1.64	1.52	3.13	2.94	1.83	1.75	32.1	41.7	1.3	40.3	47.3
9月	2.42	2.27	1.66	1.53	3.69	2.81	2.00	1.76	34.9	46.3	△ 1.0	48.0	59.7
10月	2.46	2.35	1.66	1.55	3.37	3.10	2.03	1.82	35.6	46.8	3.6	41.8	59.1
11月	2.41	2.34	1.68	1.56	3.35	3.27	2.09	1.89	36.4	48.7	3.0	46.0	58.3
12月	2.37	2.38	1.69	1.59	4.08	3.88	2.14	2.00	36.9	44.7	0.9	39.8	54.0
30年 1月	2.69	2.34	1.68	1.59	3.43	3.06	2.12	2.00	25.1	31.6	△ 3.8	26.9	34.5
2月	2.10	2.30	1.61	1.58	2.83	2.98	2.08	2.00	31.7	37.6	△ 1.8	37.2	41.9
3月	2.38	2.41	1.58	1.59	2.76	2.83	1.85	1.94	39.5	53.7	0.5	54.5	59.9
4月	2.45	2.37	1.58	1.59	1.92	1.89	1.59	1.70	29.0	36.1	△ 1.0	28.9	41.9
5月	2.41	2.34	1.60	1.60	2.67	2.36	1.62	1.62	34.4	54.7	4.3	53.8	61.6

注) 求人倍率(季節調整値)の数値は、パートを含む。

求人倍率(季節調整値)の平成29年12月以前の数値は新季節指数により改訂されている。

就職率は、新規求職者ベースである。

公共職業安定所別の状況(5月)

項目 年月	求人倍率(原数値)				パート求人倍率(原数値)				就職率(%)			
	新規		有効		新規		有効		全数			パート
	前年同月比		前年同月比		前年同月比		前年同月比		前年同月比	うち45歳以上		
鳥取	1.92	△ 0.01	1.15	△ 0.14	2.46	0.16	1.36	△ 0.20	55.3	4.0	56.7	66.7
米子	2.69	0.30	1.83	0.19	2.82	0.13	1.86	0.07	51.7	4.6	49.6	55.9
倉吉	2.40	0.44	1.47	0.16	2.77	0.46	1.63	0.18	61.2	5.7	57.5	65.3

3 産業、規模別新規求人人数

産業・規模		一 般			パートタイム			
		30年5月	29年5月	前年同月比	30年5月	29年5月	前年同月比	
産 業 別	AB 農 業 , 林 業 , 漁 業	44	53	△17.0	32	25	28.0	
	C 鉱 業 , 採 石 , 砂 利 採 取 業	-	-	-	-	-	-	
	D 建 設 業	350	377	△7.2	18	53	△66.0	
	E 製 造 業	410	377	8.8	189	207	△8.7	
		09 食 料 品 製 造 業	91	88	3.4	73	104	△29.8
		10 飲 料 ・ た ば こ ・ 飼 料 製 造 業	9	4	125.0	-	5	△100.0
		11 織 維 工 業	37	18	105.6	17	4	325.0
		12 木 材 ・ 木 製 品 製 造 業	20	12	66.7	3	2	50.0
		13 家 具 ・ 装 備 品 製 造 業	7	6	16.7	-	-	-
		14 パ ル プ ・ 紙 ・ 紙 加 工 品 製 造 業	9	1	800.0	1	4	△75.0
		15 印 刷 ・ 同 関 連 業	12	6	100.0	4	5	△20.0
		16 化 学 工 業	2	2	-	1	5	△80.0
		18 プ ラ ス チ ッ ク 製 品 製 造 業	7	12	△41.7	13	8	62.5
		19 ゴ ム 製 品 製 造 業	-	1	△100.0	-	-	-
		21 窯 業 ・ 土 石 製 品 製 造 業	6	8	△25.0	1	6	△83.3
		22 鉄 鋼 業	8	5	60.0	-	-	-
		23 非 鉄 金 属 製 造 業	1	1	-	-	-	-
		24 金 属 製 品 製 造 業	32	31	3.2	3	3	-
		25 は ん 用 機 械 器 具 製 造 業	12	9	33.3	-	1	△100.0
		26 生 産 用 機 械 器 具 製 造 業	40	20	100.0	1	1	-
		27 業 務 用 機 械 器 具 製 造 業	12	16	△25.0	31	12	158.3
		28,30 ハ ー ド ウ ェ ア 製 造 関 係	44	46	△4.3	12	13	△7.7
		29 電 気 機 械 器 具 製 造 業	49	69	△29.0	20	29	△31.0
		31 輸 送 用 機 械 器 具 製 造 業	8	17	△52.9	9	3	200.0
		17,20,32 そ の 他 の 製 造 業	4	5	△20.0	-	2	△100.0
		F 電 気 ・ ガ ス ・ 熱 供 給 ・ 水 道 業	3	5	-40.0	-	-	-
		G 情 報 通 信 業	111	50	122.0	26	8	225.0
		H 運 輸 業 , 郵 便 業	249	215	15.8	93	65	43.1
		I 卸 売 業 , 小 売 業	468	397	17.9	466	454	2.6
		J 金 融 業 , 保 険 業	20	29	△31.0	14	11	27.3
		K 不 動 産 業 , 物 品 賃 貸 業	65	58	12.1	14	21	△33.3
	L 学 術 研 究 , 専 門 , 技 術 サ ー ビ ス 業	120	117	2.6	26	21	23.8	
	M 宿 泊 業 , 飲 食 サ ー ビ ス 業	163	192	△15.1	334	421	△20.7	
	N 生 活 関 連 サ ー ビ ス 業 , 娯 楽 業	114	125	△8.8	119	114	4.4	
	O 教 育 , 学 習 支 援 業	47	35	34.3	132	115	14.8	
	P 医 療 , 福 祉	527	594	△11.3	389	383	1.6	
	Q 複 合 サ ー ビ ス 事 業	63	58	8.6	79	52	51.9	
	R サ ー ビ ス 業 (そ の 他)	349	482	△27.6	218	179	21.8	
	S,T 公 務 ・ そ の 他	52	49	6.1	83	64	29.7	
合 計		3,155	3,213	△1.8	2,232	2,193	1.8	
規 模 別	29 人 以 下	2,081	2,062	0.9	1,361	1,421	△4.2	
	30 ~ 99	722	743	△2.8	556	461	20.6	
	100 ~ 299	267	266	0.4	118	124	△4.8	
	300 ~ 499	22	56	△60.7	51	27	88.9	
	500 ~ 999	41	74	△44.6	90	76	18.4	
	1000 人 以 上	22	12	83.3	56	84	△33.3	

※ 参 考

職業別常用新規求職・求人状況(5月)

(学卒を除きパートタイムを含む)

職 業	新 規 求 職 申 込 件 数				新規求人数	新規求人倍率
	計	45歳以上	男	45歳以上		
職 業 計	2,311	985	1,025	481	4,803	2.08
管 理 的 ・ 専 門 的 ・ 技 術 的	299	114	111	47	992	3.32
事 務 的	505	164	92	38	480	0.95
販 売	176	62	77	23	633	3.60
サ ー ビ ス	326	155	105	46	1,064	3.26
保 安	12	11	12	11	87	7.25
農 林 漁 業	37	14	28	9	72	1.95
生 産 工 程	242	88	155	59	560	2.31
機 械 組 立	78	23	46	15	128	1.64
機 械 運 転 ・ 輸 送	59	34	58	33	253	4.29
建 設 ・ 採 掘	51	23	49	23	199	3.90
運 搬 ・ 清 掃 ・ 包 装 等	357	226	211	139	463	1.30
そ の 他	247	94	127	53	-	-
I T 関 連	52	13	37	11	144	2.77
福 祉 関 連	238	107	49	20	662	2.78

※IT関連、福祉関連は内数

中国各県の求人倍率(季節調整値)

年 月	有 効 求 人 倍 率 (パートを含む)						
	鳥 取	島 根	岡 山	広 島	山 口	中国ブロック	全 国
29年5月	1.57	1.59	1.73	1.77	1.49	1.68	1.49
6月	1.58	1.64	1.80	1.79	1.51	1.71	1.50
7月	1.64	1.66	1.81	1.81	1.50	1.73	1.51
8月	1.64	1.63	1.78	1.85	1.49	1.73	1.52
9月	1.66	1.63	1.77	1.86	1.48	1.73	1.53
10月	1.66	1.64	1.82	1.89	1.51	1.76	1.55
11月	1.68	1.65	1.82	1.93	1.51	1.77	1.56
12月	1.69	1.68	1.85	2.00	1.51	1.81	1.59
30年1月	1.68	1.67	1.87	1.98	1.57	1.82	1.59
2月	1.61	1.66	1.86	1.98	1.53	1.81	1.58
3月	1.58	1.71	1.92	1.92	1.56	1.81	1.59
4月	1.58	1.69	1.92	1.92	1.57	1.80	1.59
5月	1.60	1.73	1.92	2.00	1.55	1.84	1.60

*求人倍率(季節調整値)の平成29年12月以前の数値は新季節指数により改訂されている。

雇用調整助成金計画届受理状況

年 月	休 業		教 育 訓 練		出 向	
	事業所数	対象者数	事業所数	対象者数	事業所数	対象者数
29年5月	7	59	0	0	0	0
6月	7	63	0	0	0	0
7月	4	45	0	0	0	0
8月	3	42	0	0	0	0
9月	3	42	0	0	0	0
10月	6	76	0	0	0	0
11月	4	50	0	0	0	0
12月	5	79	0	0	0	0
30年1月	6	81	0	0	0	0
2月	7	131	0	0	0	0
3月	9	222	0	0	0	0
4月	6	130	0	0	0	0
5月	8	157	0	0	0	0

4 雇用保険の状況

(1) 適用状況

項目 年月	適用 事業所数	被保険者数		資格取得	資格喪失					
		前年 同月比	計		うち45歳 以上	うち55歳 以上	うち事業主 都合による 解雇	うち45歳 以上	うち55歳 以上	
23年	10,344	151,750	2.2	28,773	27,193	10,900	6,576	3,158	1,706	934
24年	10,421	152,059	0.2	28,246	27,441	10,719	6,391	2,359	1,355	792
25年	10,525	152,220	0.1	28,924	27,947	10,717	6,310	2,901	1,440	806
26年	10,572	153,845	1.1	28,189	26,142	9,669	5,644	1,767	1,017	637
27年	10,565	156,390	1.7	28,304	25,904	10,186	5,972	1,669	879	533
28年	10,663	158,023	1.0	26,785	25,239	8,935	4,798	1,588	760	449
29年	10,745	161,590	2.3	29,491	25,833	8,751	4,601	1,429	677	373
28年 5月	10,679	158,345	0.9	3,476	1,864	631	331	152	59	31
6月	10,672	158,750	1.0	2,047	1,700	587	286	112	62	29
7月	10,687	158,736	0.9	1,797	1,789	584	293	97	36	16
8月	10,708	158,592	0.8	1,857	2,088	792	434	185	102	71
9月	10,663	158,716	0.9	1,859	1,837	608	283	152	69	45
10月	10,673	158,719	0.9	1,885	1,896	648	342	90	47	25
11月	10,684	158,904	1.0	1,786	1,605	595	305	88	38	17
12月	10,703	158,987	1.1	1,627	1,537	560	302	73	37	26
29年 1月	10,711	159,025	1.5	1,961	1,926	658	346	85	33	18
2月	10,701	159,399	1.7	1,964	1,576	521	269	106	53	33
3月	10,708	159,988	2.2	2,554	2,053	676	337	108	47	14
4月	10,715	160,202	2.2	5,533	5,342	1,886	1,096	360	181	113
5月	10,742	162,059	2.3	3,733	2,015	723	340	126	57	26
6月	10,751	162,554	2.4	2,290	1,810	605	312	99	47	35
7月	10,765	162,802	2.6	2,057	1,873	611	324	90	41	20
8月	10,788	162,419	2.4	1,712	1,959	658	344	89	40	21
9月	10,743	162,499	2.4	1,948	1,870	612	291	106	44	25
10月	10,759	162,593	2.4	2,185	2,088	672	337	90	44	22
11月	10,769	162,709	2.4	1,804	1,700	539	291	76	40	23
12月	10,782	162,831	2.4	1,750	1,621	590	314	94	50	23
30年 1月	10,794	162,201	2.0	1,531	2,117	719	390	110	44	19
2月	10,814	162,167	1.7	1,649	1,675	582	306	104	45	20
3月	10,779	162,087	1.3	1,922	1,978	682	344	92	42	23
4月	10,780	161,796	1.0	5,006	5,307	1,915	1,119	291	155	105
5月	10,786	163,154	0.7	3,498	2,167	767	374	103	45	21

*適用事業所数、被保険者数、受給者実人員の年計は月平均である。

公共職業安定所別の状況(5月)

項目 安定所	適用 事業所数	被保険者数		資格取得	資格喪失			
		前年 同月比	計		男	女	うち事業主都合 による解雇	
鳥取	4,339	69,941	0.3	1,451	929	426	503	49
米子	4,502	65,961	0.8	1,553	885	417	468	33
倉吉	1,945	27,252	1.3	494	353	167	186	21
運輸支局	-	-	-	-	-	-	-	-

(2) 一般求職者給付状況

受給資格決定件数		受給者実人員	
	前年 同月比		前年 同月比
9,928	3.1	3,206	△ 7.1
10,269	3.4	3,443	7.4
9,896	△ 3.6	3,198	△ 7.1
8,567	△ 13.4	2,595	△ 18.8
8,047	△ 6.1	2,314	△ 10.8
7,807	△ 3.0	2,197	△ 5.1
7,307	△ 6.4	1,980	△ 9.9
818	6.5	2,355	△ 3.7
566	△ 12.4	2,336	△ 3.1
556	△ 13.9	2,383	△ 8.1
606	11.0	2,480	△ 0.8
598	3.3	2,321	△ 5.7
591	△ 15.0	2,193	△ 5.7
576	19.0	2,037	△ 4.4
419	△ 13.4	1,933	△ 7.2
479	△ 28.1	1,921	△ 10.4
555	△ 11.6	1,817	△ 13.4
538	△ 8.2	1,809	△ 13.7
1,017	△ 15.0	1,698	△ 14.8
879	7.5	2,185	△ 7.2
628	11.0	2,079	△ 11.0
537	△ 3.4	2,138	△ 10.3
604	△ 0.3	2,293	△ 7.5
522	△ 12.7	2,091	△ 9.9
642	8.6	2,079	△ 5.2
506	△ 12.2	1,935	△ 5.0
400	△ 4.5	1,712	△ 11.4
505	5.4	1,777	△ 7.5
513	△ 7.6	1,745	△ 4.0
490	△ 8.9	1,691	△ 6.5
1,072	5.4	1,641	△ 3.4
741	△ 15.7	2,058	△ 5.8

(3) その他の給付金状況

特例一時金		高年齢求職者給付金		常用就職 支度手当	再就職 手 当	教育訓 練給付
受給資格 決定件数	受給者数	受給資格 決定件数	受給者数			
241	251	509	507	66	1,918	457
283	271	703	695	106	2,312	515
238	257	907	905	92	2,413	764
236	240	893	900	103	2,354	592
212	222	1,003	993	85	2,291	584
231	219	1,041	1,027	71	2,480	572
169	178	1,084	1,078	31	2,495	495
4	3	142	176	5	205	35
2	4	83	85	10	321	40
0	2	63	68	6	242	25
0	0	59	55	5	234	41
8	2	66	67	4	158	60
2	7	70	70	7	219	53
2	2	48	51	10	212	99
76	2	47	41	6	196	82
85	105	69	71	5	151	58
4	51	55	59	6	159	39
0	4	81	67	4	182	31
2	0	204	162	2	91	20
8	4	171	216	2	226	53
3	6	71	79	4	292	37
0	3	56	54	2	195	49
0	0	86	77	2	223	37
0	0	67	73	0	227	28
0	0	98	87	3	258	62
0	0	61	72	0	274	49
67	5	65	61	1	217	32
87	101	95	92	2	132	40
1	45	85	86	2	150	15
3	3	87	79	4	247	9
2	4	288	222	0	153	28
5	2	170	239	2	187	29

受給資格決定件数		受給者実人員	
	前年 同月比		前年 同月比
298	△ 26.1	826	△ 9.8
309	△ 8.3	865	1.3
134	△ 3.6	366	△ 11.8
0	-	1	-

特例一時金		高年齢求職者給付金		常用就職 支度手当	再就職 手 当	教育訓 練給付
受給資格 決定件数	受給者数	受給資格 決定件数	受給者数			
3	1	61	89	2	102	15
1	0	90	121	0	50	11
1	1	18	28	0	35	3
-	-	1	1	-	-	-

(4) 雇用継続給付状況

項目 年月	高年齢雇用継続基本給付金		高年齢再就職給付金		育児休業基本給付金		育児休業者職 場復帰給付金	介護休業 給付金
	受給要件 確認件数	受給者 実人員	受給要件 確認件数	受給者 実人員	受給要件 確認件数	受給者 実人員	受給者 実人員	受給者数
23年	1,019	19,543	0	9	1,349	11,577	489	63
24年	972	19,965	0	0	1,361	12,744	1	66
25年	1,000	19,449	4	11	1,421	12,940	0	62
26年	975	18,729	1	20	1,514	14,842	0	71
27年	992	19,488	0	22	1,677	15,357	0	55
28年	993	20,311	0	0	1,725	17,112	0	78
29年	1,008	20,364	2	10	1,786	17,781	0	80
28年 5月	90	1,826	0	0	171	1,580	0	9
6月	115	1,508	0	0	130	1,256	0	7
7月	64	2,019	0	0	136	1,314	0	6
8月	60	1,466	0	0	150	1,350	0	4
9月	63	1,963	0	0	154	1,387	0	9
10月	83	1,478	0	0	122	1,331	0	5
11月	56	1,922	0	0	156	1,464	0	5
12月	74	1,464	0	0	155	1,399	0	6
29年 1月	80	1,846	0	0	155	1,544	0	2
2月	91	1,414	0	0	145	1,603	0	5
3月	119	1,930	0	0	136	1,719	0	8
4月	104	1,452	0	0	131	1,847	0	13
5月	107	1,808	0	0	131	1,610	0	8
6月	92	1,456	0	0	159	1,250	0	8
7月	73	1,924	0	0	151	1,312	0	5
8月	71	1,482	0	0	157	1,323	0	3
9月	66	1,956	0	0	139	1,361	0	9
10月	93	1,538	1	5	139	1,325	0	6
11月	40	2,054	0	0	165	1,445	0	3
12月	72	1,504	1	5	178	1,442	0	10
30年 1月	69	1,960	0	0	152	1,568	0	12
2月	85	1,469	0	4	161	1,584	0	10
3月	119	1,990	0	0	159	1,752	0	4
4月	81	1,402	1	4	122	2,012	0	7
5月	121	2,011	0	3	163	1,594	0	10

公共職業安定所別の状況(5月)

項目 安定所	高年齢雇用継続基本給付金		高年齢再就職給付金		育児休業基本給付金		育児休業者職 場復帰給付金	介護休業 給付金
	受給要件 確認件数	受給者 実人員	受給要件 確認件数	受給者 実人員	受給要件 確認件数	受給者 実人員	受給者 実人員	受給者数
鳥取	44	926	0	2	68	614	0	3
米子	51	822	0	1	67	698	0	4
倉吉	26	263	0	0	28	282	0	3
運輸支局	-	-	-	-	-	-	-	-

用語の説明

一 般 = 「パートタイム」以外のものをいう。なお、雇用期間の定めにより「常用」「臨時・季節」に分けられる。

パートタイム = 「パートタイム」とは、1日、1週間又は1ヶ月の所定労働時間が当該事業所において、同種の業務に従事する通常の労働者の所定労働時間に比し短いものをいう。

なお、「パートタイム」は雇用期間の定めにより、「常用的パートタイム」、「臨時的パートタイム」及び「日雇的パートタイム」に分けられる。

新規求職申込件数 = 期間中に自安定所で新たに受付けた求職申込みの件数をいう。

月間有効求職者数 = 「前月から繰越された有効求職者数」と当月の「新規求職申込件数」の合計数をいう。

就職件数 = 自安定所の有効求職者が、自安定所の紹介あっせんにより就職したことを確認した件数をいう。

⑨受給者の就職件数 = 受給資格決定後、基本手当の支給を終了するまでの間に安定所の紹介により就職した基本手当受給資格者の就職件数をいう。

求人倍率 = 求職者1人当たり、求人がどれだけあるかをみるもので、次の式で計算される。

$$\text{新規求人倍率} = \frac{\text{新規求人数}}{\text{新規求職者数}} \quad \text{有効求人倍率} = \frac{\text{有効求人数}}{\text{有効求職者数}}$$

新規求人数 = 期間中に新たに受けた求人数（採用予定人員）をいう。

月間有効求人数 = 「前月から繰越された有効求人数」と当月の「新規求人数」の合計数をいう。

受給者実人員 = 失業給付を実際に受けた受給資格者の実数をいう。

季節調整値 = 一年を周期として繰り返す季節的な要因による変動の影響を取り除いた値である。

（労働関係の季節調整は、厚生労働省においてセンサス局法Ⅱ（X-12-ARIMA）を使用している。）

高年齢雇用継続基本給付金 = 60歳到達時賃金月額75%未満の賃金で、60歳到達後継続して雇用される60歳以上65歳未満の被保険者への給付金。

高年齢再就職給付金 = 60歳以上65歳未満の者で、失業給付受給中（100日以上の残日数）に60歳到達時賃金月額75%未満で再就職した被保険者への給付金。

育児休業基本給付金 = 満1歳（一定の場合は満1歳6ヶ月）未満の子を養育する育児休業取得者への給付金。

* 育児休業者職場復帰給付金 = 職場復帰（休業終了）後引き続き6ヵ月間雇用された者への給付金。

平成22年4月1日に基本給付金に統合され廃止となった。（22年3月31日までの休業者開始者が支給対象者。）

介護休業給付金 = 家族を介護するための休業を取得した者で、一介護期間3か月、一人の家族について通算93日を限度に支給される給付金

参考

求人・求職・求人倍率の動き(年別状況)

原数値・パートを含む

項目	新規求人数	有効求人数	新規求職者数	有効求職者数	新規求人倍率	新規求人倍率(全国)	有効求人倍率	有効求人倍率(全国)
平成18年	50,051	124,652	41,474	158,304	1.21	1.56	0.79	1.06
平成19年	49,136	120,482	41,550	160,104	1.18	1.52	0.75	1.04
平成20年	44,222	107,319	41,243	159,680	1.07	1.25	0.67	0.88
平成21年	38,794	88,192	44,895	186,560	0.86	0.79	0.47	0.47
平成22年	42,204	96,687	40,154	161,956	1.05	0.89	0.60	0.52
平成23年	45,111	106,477	39,315	155,489	1.15	1.05	0.68	0.65
平成24年	46,694	113,783	39,445	161,595	1.18	1.28	0.70	0.80
平成25年	54,469	135,363	39,033	159,454	1.40	1.46	0.85	0.93
平成26年	55,561	141,891	36,404	144,800	1.53	1.66	0.98	1.09
平成27年	59,855	154,980	35,149	135,571	1.70	1.80	1.14	1.20
平成28年	64,464	170,883	32,454	126,033	1.99	2.04	1.36	1.36
平成29年	69,551	187,162	29,678	116,606	2.34	2.24	1.61	1.50

■ 新規求人数 ■ 新規求職者数 ▲ 鳥取県有効求人倍率 ○ 全国有効求人倍率

