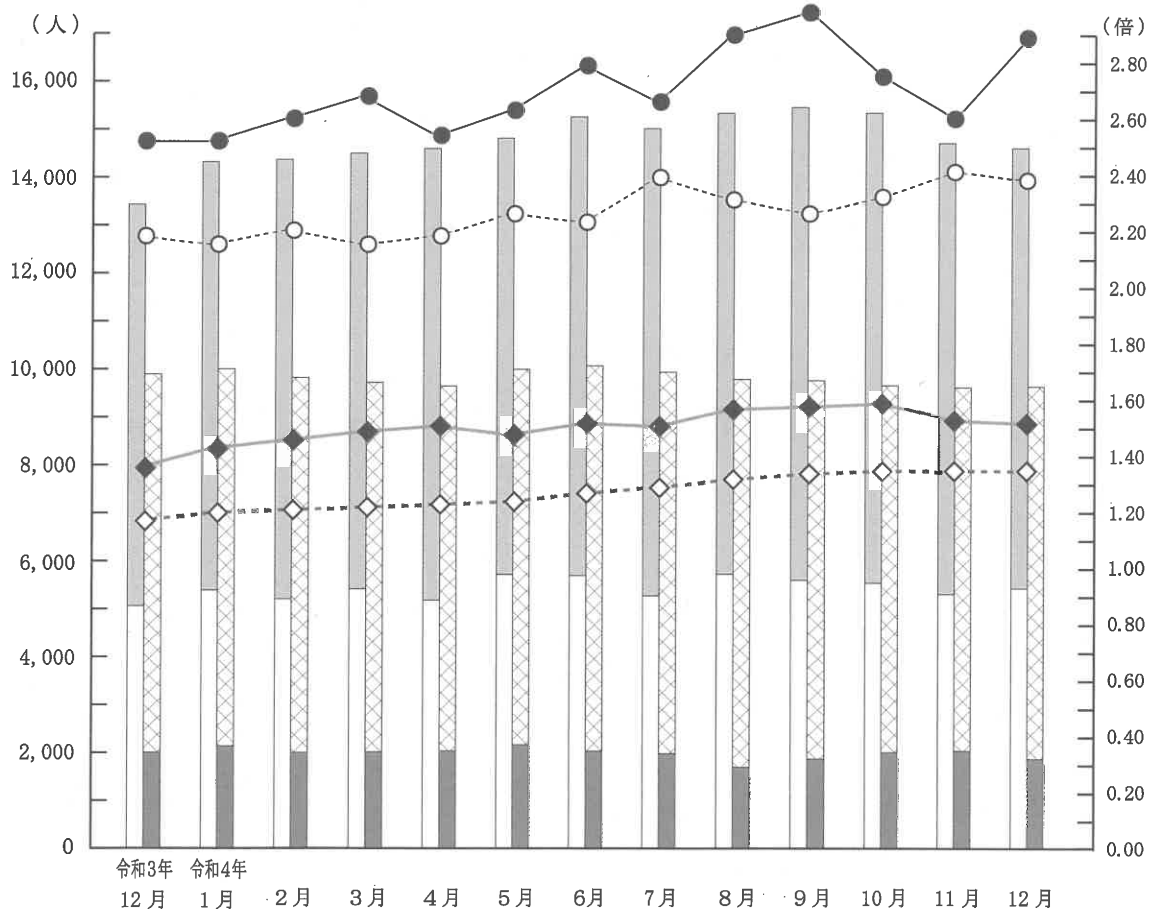
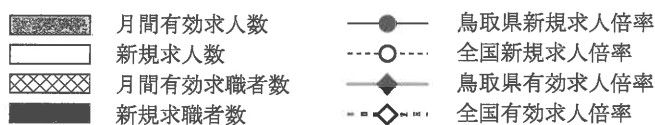


# 労働市場月報

令和4年12月分

## 求人・求職・求人倍率（季節調整値）の動き

月間有効求人数	14,628人	鳥取県新規求人倍率	2.90倍
新規求人数	5,437人	全国新規求人倍率	2.39倍
月間有効求職者数	9,651人	鳥取県有効求人倍率	1.52倍
新規求職者数	1,875人	全国有効求人倍率	1.35倍



(注) 1 ※令和3年12月以前の数値は、新季節指数により改訂されている。  
 (注) 2 ※ハローワークインターネットサービスの機能拡充に伴い、令和3年9月以降の数値には、ハローワークに来所せずオンライン上で求職登録した求職者や、ハローワークインターネットサービスで探した求人へ直接応募する「オンライン自主応募」による就職件数等が含まれている。

鳥取労働局職業安定部職業安定課

## 12月の動き

### 《求人倍率》（季節調整値）

○鳥取県の有効求人倍率（パートを含む速報値）は1.52倍で、前月より0.01ポイント低下。

○新規求人倍率（パートを含む速報値）は、2.90倍で、前月より0.29ポイント上昇。

### 《求人の動き》（原数値）

○新規求人数は前年同月に比べ7.2%増加、有効求人数は8.6%増加した。

○新規求人数を産業別に前年同月と比較すると、公務・その他（+51.3%）、製造業（+22.5%）、サービス業（+12.6%）、卸売業・小売業（+11.5%）、宿泊業・飲食サービス業（+7.9%）で増加し、運輸業・郵便業（▲18.1%）、医療・福祉（▲6.9%）、建設業（▲0.8%）では低下した。

### 《求職の動き》（原数値）

○新規求職者数は、前年同月比▲8.6%減少した。

○有効求職者数は、前年同月比▲2.7%減少した。

### 《パートタイムの動向》（原数値）

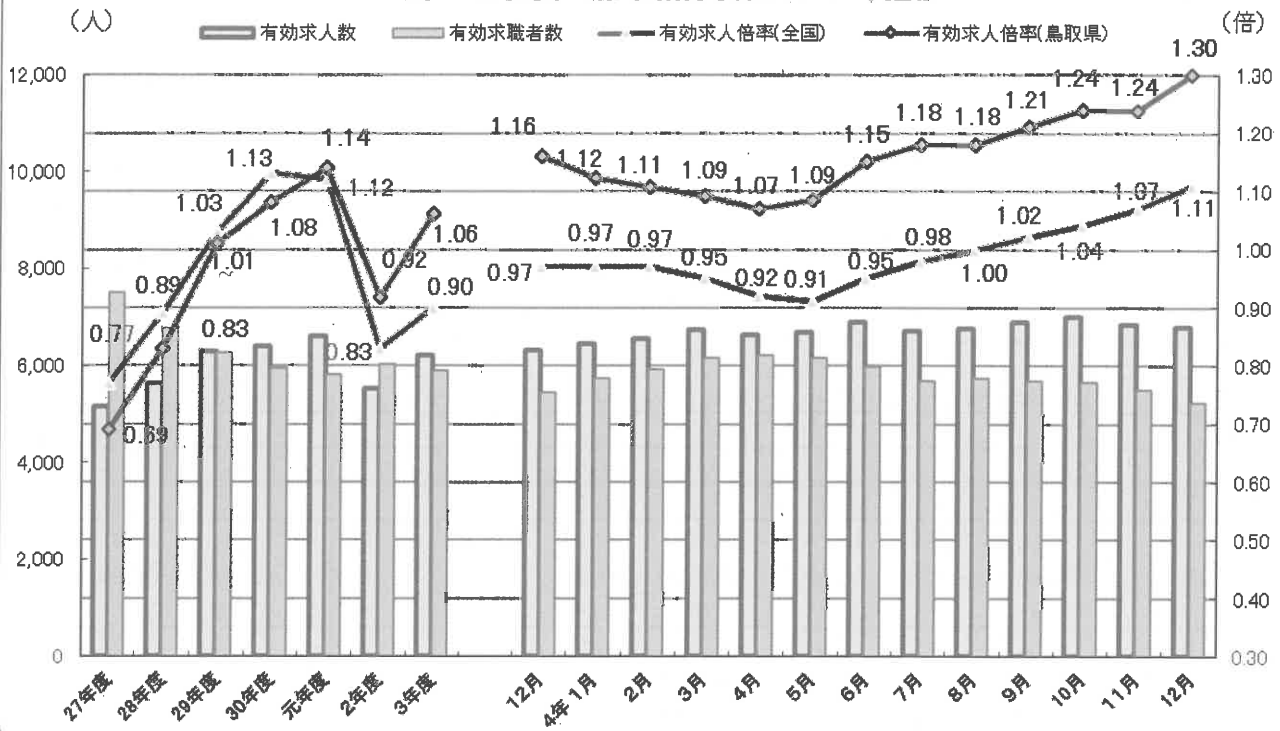
○有効求人倍率は、1.61倍で、前年同月を0.18ポイント上回った。

○新規求人数は、前年同月を7.6%上回った。

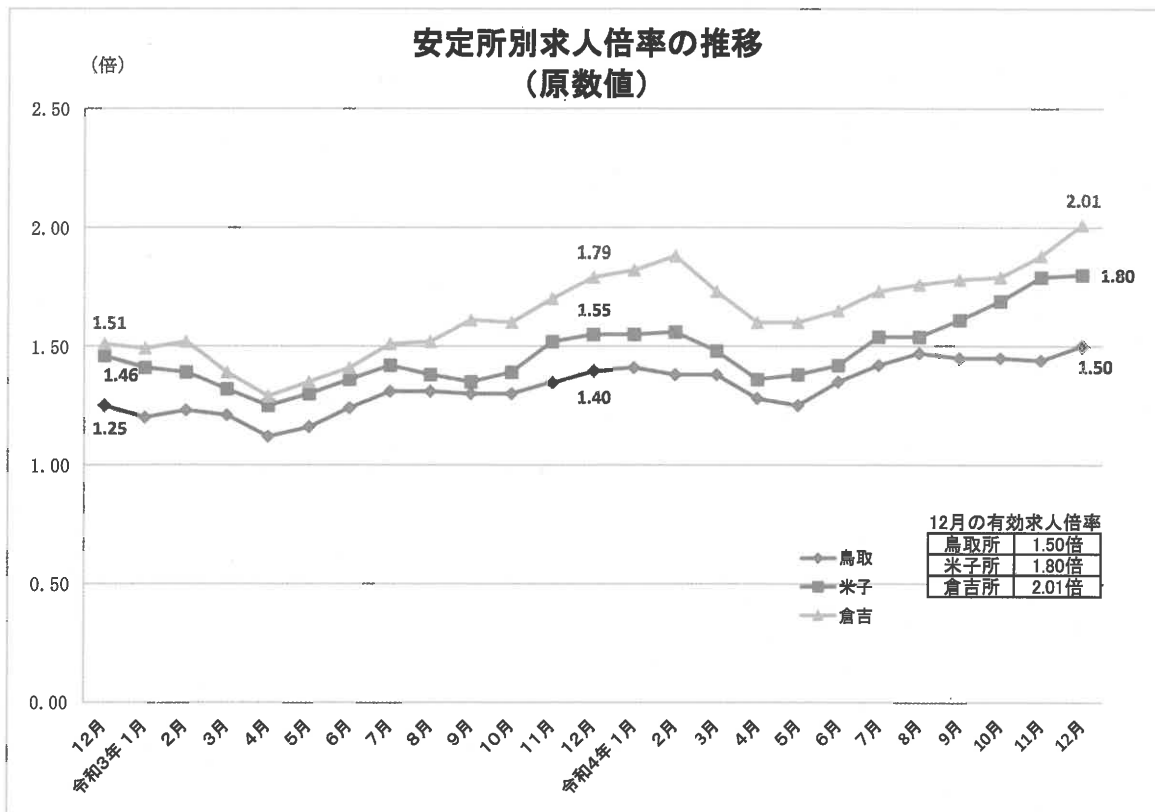
## 目 次

正社員の有効求人数・有効求職者数及び有効求人倍率の推移、各所別有効求人倍率の推移	1
職業紹介状況（求職・求人・就職）	2・3
パートタイムの状況（求職・求人・就職）	4
雇用関係指標（求人倍率・就職率）	5
産業、規模別新規求人数（一般、パートタイム）	6
職業別常用新規求職・求人状況、中国各県の求人倍率、雇用調整助成金計画届受理状況	7
雇用保険の状況（適用状況）	8
雇用保険の状況（一般求職者給付状況・その他の給付金状況）	9
雇用保険の状況（雇用継続給付状況）	10
用語の説明	11
求人、求職、求人倍率の動き（年別状況）	12

図3 正社員の職業紹介状況にかかる推移



安定所別求人倍率の推移  
(原数値)



# 1 職業紹介状況(学卒を除き、パートタイムを含む)

項目 年月	求 職 者 数									
	新 規					有 効				
	計	前年 同月比	うち一般	うち45歳 以上	うち55歳 以上	計	前年 同月比	うち一般	うち45歳 以上	うち55歳 以上
28年	32,454	△ 7.7	22,241	12,395	7,250	126,033	△ 7.0	84,932	52,994	32,290
29年	29,678	△ 8.6	19,984	11,859	6,962	116,606	△ 7.5	76,350	50,720	30,793
30年	28,112	△ 5.3	18,537	12,345	7,503	113,578	△ 2.6	72,554	53,114	33,048
元年	27,387	△ 2.6	17,754	12,619	7,654	113,501	△ 0.1	70,955	55,973	35,055
2年	24,780	△ 9.5	16,067	12,044	7,468	115,971	2.2	72,106	59,506	37,437
3年	24,409	△ 1.5	15,412	12,046	7,522	118,623	2.3	71,594	61,880	39,122
4年	24,108	△ 1.2	15,116	12,409	7,840	117,825	△ 0.7	70,053	62,604	39,737
2年 12月	1,509	△ 17.8	1,043	761	487	9,183	7.0	5,712	4,841	3,055
3年 1月	2,170	△ 13.1	1,416	1,096	682	9,456	4.8	5,923	4,988	3,130
2月	2,126	1.8	1,342	1,043	647	9,865	5.4	6,133	5,200	3,248
3月	2,497	4.9	1,559	1,236	775	10,520	7.9	6,468	5,504	3,447
4月	3,031	0.7	1,759	1,650	1,192	10,998	8.2	6,514	5,834	3,824
5月	1,744	△ 14.8	1,083	822	502	10,456	4.8	6,137	5,525	3,630
6月	1,954	△ 6.8	1,222	932	564	10,149	1.2	5,944	5,390	3,521
7月	1,827	0.7	1,209	864	504	9,545	△ 0.7	5,738	4,937	3,087
8月	1,839	3.7	1,192	900	537	9,577	0.3	5,756	4,932	3,087
9月	1,963	0.8	1,240	941	555	9,665	△ 1.0	5,818	4,971	3,071
10月	1,924	△ 5.3	1,221	921	563	9,828	△ 1.5	5,894	5,059	3,153
11月	1,762	11.4	1,166	843	507	9,493	△ 0.9	5,769	4,855	3,021
12月	1,572	4.2	1,003	798	494	9,071	△ 1.2	5,500	4,685	2,903
4年 1月	2,300	6.0	1,491	1,188	763	9,477	0.2	5,805	4,936	3,068
2月	2,089	△ 1.7	1,333	1,085	648	9,759	△ 1.1	5,963	5,135	3,162
3月	2,303	△ 7.8	1,420	1,103	678	10,229	△ 2.8	6,202	5,312	3,294
4月	2,824	△ 6.8	1,608	1,660	1,193	10,595	△ 3.7	6,236	5,692	3,694
5月	2,126	21.9	1,282	1,078	687	10,634	1.7	6,177	5,720	3,738
6月	1,987	1.7	1,250	983	594	10,415	2.6	6,008	5,625	3,674
7月	1,705	△ 6.7	1,083	863	537	9,709	1.7	5,714	5,129	3,268
8月	1,913	4.0	1,272	971	597	9,663	0.9	5,760	5,144	3,250
9月	1,819	△ 7.3	1,147	915	544	9,612	△ 0.5	5,704	5,136	3,233
10月	1,881	△ 2.2	1,171	934	592	9,597	△ 2.4	5,683	5,097	3,229
11月	1,724	△ 2.2	1,097	891	550	9,313	△ 1.9	5,527	4,960	3,134
12月	1,437	△ 8.6	962	738	457	8,822	△ 2.7	5,274	4,718	2,993

## 公共職業安定所別の状況(12月)

項目 安定所	求 職 者 数									
	新 規					有 効				
	計	前年 同月比	うち一般	うち45歳 以上	うち55歳 以上	計	前年 同月比	うち一般	うち45歳 以上	うち55歳 以上
鳥 取	584	△ 5.3	405	273	162	3,903	△ 1.3	2,379	2,081	1,342
米 子	603	△ 16.7	386	337	214	3,651	△ 5.3	2,128	1,965	1,217
倉 吉	250	8.2	171	128	81	1,268	0.5	767	672	434

(注) ハローワークインターネットサービスの機能拡充に伴う令和3年9月以降の数値の取扱いについては、表紙の(注)2を参照。

求 人 数						就 職 件 数						
新 規			有 効			全 数					うち雇用保険受給者	
計	前 年 同 月 比	う ち 一 般	計	前 年 同 月 比	う ち 一 般	計	前 年 同 月 比	う ち 一 般	うち45歳 以 上	うち55歳 以 上		うち常用45歳 以上(パート を除く)
69,551	7.9	40,829	187,162	9.5	111,081	13,293	△ 5.7	7,968	4,925	2,560	3,360	658
68,431	△ 1.6	39,879	186,481	△ 0.4	109,996	12,316	△ 7.3	7,431	5,130	2,726	3,234	748
70,968	3.7	41,272	194,591	4.3	114,416	11,461	△ 6.9	6,739	5,149	2,763	3,099	804
56,018	△ 21.1	33,370	152,964	△ 21.4	92,785	9,662	△ 15.7	5,396	4,345	2,313	2,823	690
59,296	5.9	36,072	159,698	4.4	99,373	9,782	1.2	5,406	4,461	2,390	2,927	708
65,293	10.1	39,738	178,370	11.7	111,519	9,603	△ 1.8	5,438	4,643	2,466	2,804	771
4,582	△ 14.6	2,902	12,609	△ 21.7	7,675	661	△ 9.7	367	323	174	228	54
5,000	△ 7.9	2,800	12,570	△ 17.7	7,604	616	△ 7.5	362	274	149	211	53
4,838	△ 15.2	2,768	13,179	△ 13.3	7,883	799	△ 0.7	442	389	216	229	62
5,363	8.7	3,263	13,502	△ 6.3	8,186	1,228	5.6	653	598	331	327	85
5,008	14.5	3,051	13,213	1.5	8,235	1,008	0.0	525	461	261	275	61
4,456	15.0	2,751	13,047	17.0	8,200	809	13.1	428	337	180	265	57
5,203	11.8	3,296	13,337	17.6	8,440	896	6.9	496	395	192	245	59
4,856	1.8	2,935	13,218	12.0	8,315	746	△ 3.2	422	355	166	247	64
4,450	18.3	2,694	13,109	15.0	8,210	680	1.0	399	294	166	225	54
5,113	10.3	3,217	13,188	11.7	8,292	753	1.2	430	311	149	236	48
5,146	1.6	3,107	13,571	9.4	8,485	831	△ 4.0	444	401	226	233	63
4,965	17.3	3,118	13,969	11.4	8,829	762	1.3	434	335	185	243	56
4,898	6.9	3,072	13,795	9.4	8,694	654	△ 1.1	371	311	169	191	46
5,693	13.9	3,265	14,472	15.1	8,898	661	7.3	390	300	153	208	51
5,489	13.5	3,291	14,881	12.9	9,071	798	△ 0.1	442	398	204	195	53
5,751	7.2	3,477	15,056	11.5	9,347	1,111	△ 9.5	580	552	315	277	70
5,082	1.5	2,995	14,403	9.0	8,974	867	△ 14.0	490	422	216	244	82
5,236	17.5	3,217	14,400	10.4	8,961	860	6.3	474	405	204	237	64
5,677	9.1	3,601	14,843	11.3	9,379	892	△ 0.4	520	417	226	270	75
5,197	7.0	3,202	14,703	11.2	9,373	733	△ 1.7	414	348	194	221	57
5,314	19.4	3,315	14,906	13.7	9,453	739	8.7	437	361	196	227	60
5,685	11.2	3,668	15,026	13.9	9,682	748	△ 0.7	434	365	197	248	62
5,645	9.7	3,300	15,364	13.2	9,661	808	△ 2.8	463	395	208	245	71
5,271	6.2	3,118	15,337	9.8	9,464	761	△ 0.1	420	376	200	246	74
5,253	7.2	3,289	14,979	8.6	9,256	625	△ 4.4	374	304	153	186	52

求 人 数						就 職 件 数						
新 規			有 効			全 数					うち雇用保険受給者	
計	前 年 同 月 比	う ち 一 般	計	前 年 同 月 比	う ち 一 般	計	前 年 同 月 比	う ち 一 般	うち45歳 以 上	うち55歳 以 上		うち常用45歳 以上(パート を除く)
2,275	10.3	1,378	6,586	9.9	3,974	263	△ 2.2	159	139	62	72	19
898	4.7	525	2,545	13.0	1,519	99	6.5	59	52	28	33	10

(注) ハローワークインターネットサービスの機能拡充に伴う令和3年9月以降の数値の取扱いについては、表紙の(注)2を参照。

(パートタイムの状況)

項目 年月	求 職 者 数				求 人 数				就 職 件 数	
	新 規 計		有 効 計		新 規 計		有 効 計		全 数	
		前 年 同 月 比		前 年 同 月 比		前 年 同 月 比		前 年 同 月 比		前 年 同 月 比
28年	10,213	△ 5.5	41,101	△ 4.4	27,647	7.9	72,524	11.5	5,595	△ 8.8
29年	9,694	△ 5.1	40,256	△ 2.1	28,722	3.9	76,081	4.9	5,325	△ 4.8
30年	9,575	△ 1.2	41,024	1.9	28,552	△ 0.6	76,485	0.5	4,885	△ 8.3
元年	9,633	0.6	42,546	3.7	29,696	4.0	80,175	4.8	4,722	△ 3.3
2年	8,713	△ 9.6	43,865	3.1	22,648	△ 23.7	60,179	△ 24.9	4,266	△ 9.7
3年	8,997	3.3	47,029	7.2	23,224	2.5	60,325	0.2	4,376	2.6
4年	8,992	△ 0.1	47,772	1.6	25,555	10.0	66,851	10.8	4,165	△ 4.8
2年 12月	466	△ 19.7	3,471	8.8	1,680	△ 19.2	4,934	△ 24.9	294	0.7
3年 1月	754	△ 9.9	3,533	7.6	2,200	△ 1.4	4,966	△ 20.3	254	△ 7.0
2月	784	8.4	3,732	9.4	2,070	△ 19.5	5,296	△ 16.9	357	△ 1.4
3月	938	14.4	4,052	12.7	2,100	6.9	5,316	△ 9.1	575	8.7
4月	1,272	8.0	4,484	16.0	1,957	12.3	4,978	△ 3.3	483	11.0
5月	661	△ 10.6	4,319	11.7	1,705	13.4	4,847	14.7	381	10.8
6月	732	△ 3.9	4,205	7.7	1,907	7.4	4,897	15.7	400	9.3
7月	618	4.2	3,807	4.6	1,921	△ 6.3	4,903	8.4	324	△ 7.4
8月	647	10.0	3,821	7.1	1,756	17.6	4,899	12.2	281	△ 5.4
9月	723	0.4	3,847	3.0	1,896	10.0	4,896	9.1	323	1.3
10月	703	△ 6.1	3,934	2.5	2,039	△ 5.5	5,086	5.0	387	2.9
11月	596	10.8	3,724	1.1	1,847	5.4	5,140	3.5	328	2.2
12月	569	22.1	3,571	2.9	1,826	8.7	5,101	3.4	283	△ 3.7
4年 1月	809	7.3	3,672	3.9	2,428	10.4	5,574	12.2	271	6.7
2月	756	△ 3.6	3,796	1.7	2,198	6.2	5,810	9.7	356	△ 0.3
3月	883	△ 5.9	4,027	△ 0.6	2,274	8.3	5,709	7.4	531	△ 7.7
4月	1,216	△ 4.4	4,359	△ 2.8	2,087	6.6	5,429	9.1	377	△ 21.9
5月	844	27.7	4,457	3.2	2,019	18.4	5,439	12.2	386	1.3
6月	737	0.7	4,407	4.8	2,076	8.9	5,464	11.6	372	△ 7.0
7月	622	0.6	3,995	4.9	1,995	3.9	5,330	8.7	319	△ 1.5
8月	641	△ 0.9	3,903	2.1	1,999	13.8	5,453	11.3	302	7.5
9月	672	△ 7.1	3,908	1.6	2,017	6.4	5,344	9.2	314	△ 2.8
10月	710	1.0	3,914	△ 0.5	2,345	15.0	5,703	12.1	345	△ 10.9
11月	627	5.2	3,786	1.7	2,153	16.6	5,873	14.3	341	4.0
12月	475	△ 16.5	3,548	△ 0.6	1,964	7.6	5,723	12.2	251	△ 11.3

公共職業安定所別の状況(12月)

項目 安定所	求 職 者 数				求 人 数				就 職 件 数	
	新 規 計		有 効 計		新 規 計		有 効 計		全 数	
		前 年 同 月 比		前 年 同 月 比		前 年 同 月 比		前 年 同 月 比		前 年 同 月 比
鳥 取	179	△ 20.1	1,524	1.5	694	△ 4.8	2,085	5.5	107	△ 7.0
米 子	217	△ 16.5	1,523	△ 3.0	897	10.2	2,612	13.6	104	△ 17.5
倉 吉	79	△ 7.1	501	0.4	373	31.8	1,026	24.4	40	△ 4.8

(注) ハローワークインターネットサービスの機能拡充に伴う令和3年9月以降の数値の取扱いについては、表紙の(注)2を参照。

## 2 雇用関係指標(学卒を除き、パートタイムを含む)

項目 年月	求人倍率(季節調整値)				パート求人倍率(原数値)				就職率(%)				
	新規		有効		新規		有効		全数			うち45歳以上	パート
	県	全国	県	全国	県	全国	県	全国	全国	県	前年同月比		
28年	1.99	2.04	1.36	1.36	2.71	2.67	1.76	1.70	33.7	43.4	0.8	41.2	54.8
29年	2.34	2.24	1.61	1.50	2.96	2.81	1.89	1.78	33.9	44.8	1.4	41.5	54.9
30年	2.43	2.39	1.64	1.61	2.98	2.87	1.86	1.82	33.4	43.8	△ 1.0	41.6	51.0
元年	2.59	2.42	1.71	1.60	3.08	2.85	1.88	1.76	32.0	41.8	△ 2.0	40.8	49.0
2年	2.26	1.95	1.32	1.18	2.60	2.85	1.37	1.76	26.8	39.0	△ 2.0	36.1	49.0
3年	2.43	2.02	1.35	1.13	2.58	2.16	1.28	1.14	27.1	40.1	1.1	37.0	48.6
4年	2.71	2.26	1.51	1.28	2.84	2.42	1.40	1.28	26.5	39.8	△ 0.3	37.4	46.3
2年 12月	2.47	2.02	1.23	1.06	3.61	2.95	1.42	1.21	30.4	43.8	3.9	42.4	63.1
3年 1月	2.36	1.99	1.25	1.08	2.92	2.38	1.41	1.24	20.9	28.4	1.7	25.0	33.7
2月	2.29	1.93	1.28	1.09	2.64	2.22	1.42	1.24	26.2	37.6	△ 0.9	37.3	45.5
3月	2.41	1.97	1.30	1.10	2.24	2.05	1.31	1.21	33.8	49.2	0.3	48.4	61.3
4月	2.38	1.90	1.34	1.09	1.54	1.32	1.11	1.04	22.9	33.3	△ 0.2	27.9	38.0
5月	2.67	2.15	1.37	1.10	2.58	1.95	1.12	1.00	29.4	46.4	11.5	41.0	57.6
6月	2.60	2.10	1.40	1.13	2.61	2.22	1.16	1.02	30.0	45.9	5.9	42.4	54.6
7月	2.36	2.03	1.40	1.14	3.11	2.25	1.29	1.08	27.0	40.8	△ 1.6	41.1	52.4
8月	2.47	2.00	1.39	1.15	2.71	2.25	1.28	1.11	25.0	37.0	△ 1.0	32.7	43.4
9月	2.49	2.05	1.37	1.15	2.62	2.25	1.27	1.12	27.5	38.4	0.2	33.0	44.7
10月	2.47	2.03	1.36	1.16	2.90	2.37	1.29	1.15	26.5	43.2	0.6	43.5	55.0
11月	2.47	2.08	1.37	1.17	3.10	2.50	1.38	1.20	28.4	43.2	△ 4.3	39.7	55.0
12月	2.53	2.19	1.36	1.17	3.21	3.02	1.43	1.27	29.4	41.6	△ 2.2	39.0	49.7
4年 1月	2.53	2.16	1.43	1.20	3.00	2.52	1.52	1.32	20.0	28.7	0.4	25.3	33.5
2月	2.61	2.21	1.46	1.21	2.91	2.50	1.53	1.34	26.4	38.2	0.6	36.7	47.1
3月	2.69	2.16	1.49	1.22	2.58	2.28	1.42	1.30	31.9	48.2	△ 1.0	50.0	60.1
4月	2.55	2.19	1.51	1.23	1.72	1.55	1.25	1.15	21.8	30.7	△ 2.6	25.4	31.0
5月	2.64	2.27	1.48	1.24	2.39	1.97	1.22	1.12	26.0	40.5	△ 5.9	37.6	45.7
6月	2.80	2.24	1.52	1.27	2.82	2.42	1.24	1.15	28.9	44.9	△ 1.0	42.4	50.5
7月	2.67	2.40	1.51	1.29	3.21	2.74	1.33	1.23	27.8	43.0	2.2	40.3	51.3
8月	2.91	2.32	1.57	1.32	3.12	2.60	1.40	1.29	25.2	38.6	1.6	37.2	47.1
9月	2.99	2.27	1.58	1.34	3.00	2.53	1.37	1.31	27.4	41.1	2.7	39.9	46.7
10月	2.76	2.33	1.59	1.35	3.30	2.71	1.46	1.34	27.3	43.0	△ 0.2	42.3	48.6
11月	2.61	2.42	1.53	1.35	3.43	2.93	1.55	1.40	28.7	44.1	0.9	42.2	54.4
12月	2.90	2.39	1.52	1.35	4.13	3.43	1.61	1.48	29.1	43.5	1.9	41.2	52.8

注) 求人倍率(季節調整値)の数値は、パートを含む。  
求人倍率(季節調整値)の令和3年12月以前の数値は新季節指数により改訂されている。

### 公共職業安定所別の状況(12月)

項目 安定所	求人倍率(原数値)				パート求人倍率(原数値)				就職率(%)				
	新規		有効		新規		有効		全数			うち45歳以上	パート
	前年同月比		前年同月比		前年同月比		前年同月比		前年同月比				
鳥取	3.56	0.36	1.50	0.10	3.88	0.63	1.37	0.05	45.0	△ 2.3	41.4	59.8	
米子	3.77	0.92	1.80	0.25	4.13	1.00	1.72	0.26	43.6	6.4	41.2	47.9	
倉吉	3.59	△ 0.12	2.01	0.22	4.72	1.39	2.05	0.40	39.6	△ 0.7	40.6	50.6	

(注) ハローワークインターネットサービスの機能拡充に伴う令和3年9月以降の数値の取扱いについては、表紙の(注)2を参照。

### 3 産業、規模別新規求人数

産業・規模		一 般			パ ー ト タ イ ム		
		4年12月	3年12月	前年同月比	4年12月	3年12月	前年同月比
産 業 別	AB 農 林 漁 業	45	54	△16.7	39	28	39.3
	C 鉱 採 石 , 砂 利 採 取 業	0	2	△100.0	0	0	-
	D 建 設 業	492	499	△1.4	30	27	11.1
	E 製 造 業	561	481	16.6	202	142	42.3
	09 食 料 品 製 造 業	51	80	△36.3	55	50	10.0
	10 飲 料 ・ た ば こ ・ 飼 料 製 造 業	2	3	△33.3	2	7	△71.4
	11 織 維 工 業	31	39	△20.5	11	12	△8.3
	12 木 材 ・ 木 製 品 製 造 業	26	4	550.0	5	0	-
	13 家 具 ・ 装 備 品 製 造 業	2	4	△50.0	0	0	-
	14 パ ル プ ・ 紙 ・ 紙 加 工 品 製 造 業	9	9	-	3	0	-
	15 印 刷 ・ 同 関 連 業	6	6	-	0	0	-
	16 化 学 工 業	5	7	△28.6	1	0	-
	18 プ ラ ス チ ッ ク 製 品 製 造 業	14	7	100.0	13	0	-
	19 ゴ ム 製 品 製 造 業	0	3	△100.0	0	0	-
	21 窯 業 ・ 土 石 製 品 製 造 業	12	10	20.0	12	12	-
	22 鉄 鋼 業	3	8	△62.5	1	1	-
	23 非 鉄 金 属 製 造 業	0	1	△100.0	0	0	-
	24 金 属 製 品 製 造 業	27	29	△6.9	3	4	△25.0
	25 は ん 用 機 械 器 具 製 造 業	16	21	△23.8	3	1	200.0
	26 生 産 用 機 械 器 具 製 造 業	15	21	△28.6	1	1	-
	27 業 務 用 機 械 器 具 製 造 業	4	2	100.0	2	0	-
	28,30 ハ ー ド ウ ェ ア 製 造 関 係	97	92	5.4	28	24	16.7
	29 電 気 機 械 器 具 製 造 業	208	113	84.1	47	23	104.3
	31 輸 送 用 機 械 器 具 製 造 業	31	19	63.2	7	5	40.0
	17,20,32 そ の 他 の 製 造 業	2	3	△33.3	8	2	300.0
	F 電 気 ・ ガ ス ・ 熱 供 給 ・ 水 道 業	0	0	-	0	3	△100.0
	G 情 報 通 信 業	29	29	-	49	4	1,125.0
	H 運 輸 業 , 郵 便 業	147	186	△21.0	57	63	△9.5
	I 卸 売 業 , 小 売 業	359	335	7.2	356	306	16.3
	J 金 融 業 , 保 険 業	32	23	39.1	9	8	12.5
	K 不 動 産 業 , 物 品 賃 貸 業	43	70	△38.6	17	29	△41.4
L 学 術 研 究 , 専 門 , 技 術 サ ー ビ ス 業	66	62	6.5	30	27	11.1	
M 宿 泊 業 , 飲 食 サ ー ビ ス 業	143	119	20.2	252	247	2.0	
N 生 活 関 連 サ ー ビ ス 業 , 娯 楽 業	118	77	53.2	71	68	4.4	
O 教 育 , 学 習 支 援 業	65	84	△22.6	93	83	12.0	
P 医 療 , 福 祉	685	701	△2.3	344	404	△14.9	
Q 複 合 サ ー ビ ス 事 業	33	30	10.0	11	7	57.1	
R サ ー ビ ス 業 ( そ の 他 )	373	267	39.7	163	209	△22.0	
S,T 公 務 ・ そ の 他	98	53	84.9	241	171	40.9	
合 計		3,289	3,072	7.1	1,964	1,826	7.6
規 模 別	29 人 以 下	2,048	1,938	5.7	1,188	1,110	7.0
	30 ~ 99	739	726	1.8	567	500	13.4
	100 ~ 299	292	293	△0.3	101	108	△6.5
	300 ~ 499	145	47	208.5	50	54	△7.4
	500 ~ 999	38	40	△5.0	17	23	△26.1
1000 人 以 上	27	28	△3.6	41	31	32.3	



## ※ 参 考

### 職業別常用新規求職・求人状況(12月)

(学卒を除きパートタイムを含む)

職 業	新 規 求 職 申 込 件 数				新規求人数	新規求人倍率
	計	45歳以上	男	45歳以上		
職 業 計	1,406	715	632	352	4,557	3.24
管 理 的 ・ 専 門 的 ・ 技 術 的	166	73	66	30	879	5.30
事 務 的	288	127	67	35	464	1.61
販 売	94	46	43	23	534	5.68
サ ー ビ ス	160	95	41	25	951	5.94
保 安	6	6	6	6	121	20.17
農 林 漁 業	24	17	21	15	74	3.08
生 産 工 程	112	47	66	28	682	6.09
機 械 組 立	36	14	18	8	112	3.11
輸 送 ・ 機 械 運 転	37	31	35	30	213	5.76
建 設 ・ 採 掘	29	14	28	13	274	9.45
運 搬 ・ 清 掃 ・ 包 装 等	165	105	86	55	365	2.21
そ の 他	325	154	173	92	0	-
I T 関 連	28	11	18	5	105	3.75
福 祉 関 連	117	60	22	10	674	5.76

※IT関連、福祉関連は内数

### 中国各県の求人倍率(季節調整値)

年 月	有 効 求 人 倍 率 (パートを含む)						
	鳥 取	島 根	岡 山	広 島	山 口	中国ブロック	全 国
3年 12月	1.36	1.56	1.36	1.41	1.42	1.41	1.17
4年 1月	1.43	1.60	1.43	1.42	1.44	1.44	1.20
2月	1.46	1.65	1.44	1.47	1.47	1.48	1.21
3月	1.49	1.65	1.44	1.46	1.49	1.48	1.22
4月	1.51	1.68	1.47	1.48	1.53	1.51	1.23
5月	1.48	1.76	1.49	1.48	1.47	1.51	1.24
6月	1.52	1.76	1.53	1.52	1.48	1.54	1.27
7月	1.51	1.78	1.56	1.56	1.53	1.57	1.29
8月	1.57	1.74	1.60	1.60	1.56	1.60	1.32
9月	1.58	1.75	1.58	1.64	1.63	1.63	1.34
10月	1.59	1.71	1.56	1.64	1.58	1.61	1.35
11月	1.53	1.72	1.58	1.62	1.60	1.61	1.35
12月	1.52	1.67	1.58	1.65	1.56	1.61	1.35

求人倍率(季節調整値)の令和3年12月以前の数値は新季節指数により改訂されている。

### 雇用調整助成金計画届受理状況

年 月	休 業		教 育 訓 練		出 向	
	事業所数	対象者数	事業所数	対象者数	事業所数	対象者数
3年12月	0	0	0	0	0	0
4年 1月	0	0	0	0	0	0
2月	0	0	0	0	0	0
3月	0	0	0	0	0	0
4月	0	0	0	0	0	0
5月	0	0	0	0	0	0
6月	0	0	0	0	0	0
7月	0	0	0	0	0	0
8月	0	0	0	0	0	0
9月	0	0	0	0	0	0
10月	0	0	0	0	0	0
11月	0	0	0	0	0	0
12月	0	0	0	0	0	0

(注) 雇用調整助成金のうちコロナ特例については、令和2年5月19日から計画届の提出が免除となっています。

(注) ハローワークインターネットサービスの機能拡充に伴う令和3年9月以降の数値の取扱いについては、表紙の(注)2を参照。

## 4 雇用保険の状況

### (1) 適用状況

項目 年月	適用 事業所数	被保険者数		資格取得	資格喪失					
		前年 同月比	計		うち45歳 以上	うち55歳 以上	うち事業主 都合による 解雇	うち45歳 以上	うち55歳 以上	
28年	10,663	158,023	1.0	26,785	25,239	8,935	4,798	1,588	760	449
29年	10,745	161,590	2.3	29,491	25,833	8,751	4,601	1,429	677	373
30年	10,786	163,277	1.0	27,550	26,113	9,071	4,783	1,462	700	387
元年	10,780	164,361	0.7	27,271	26,877	9,612	4,963	1,584	762	381
2年	10,781	164,406	0.0	27,234	26,698	9,506	4,890	1,525	733	360
3年	10,843	163,188	△ 0.6	24,078	24,602	8,614	4,377	1,386	662	348
4年	10,884	162,088	△ 0.7	24,553	25,292	9,095	4,716	1,312	683	328
2年 12月	10,831	163,665	△ 0.8	1,574	1,606	580	283	68	32	18
3年 1月	10,835	163,085	△ 0.8	1,399	1,957	704	371	98	43	30
2月	10,837	163,209	△ 0.6	1,493	1,364	459	208	73	31	12
3月	10,840	162,667	△ 0.8	1,780	1,933	638	316	97	37	21
4月	10,841	162,334	△ 0.6	4,697	5,008	1,879	1,133	414	196	121
5月	10,860	163,499	△ 0.6	2,802	1,634	562	270	54	20	9
6月	10,832	163,826	△ 0.6	2,194	1,850	619	287	91	40	22
7月	10,842	163,863	△ 0.6	1,813	1,787	667	306	157	102	40
8月	10,858	163,302	△ 0.8	1,480	1,785	639	334	82	37	17
9月	10,814	163,542	△ 0.6	1,745	1,763	557	259	107	55	29
10月	10,844	163,319	△ 0.3	1,728	1,980	647	296	102	52	24
11月	10,849	162,935	△ 0.5	1,587	1,920	687	334	59	28	15
12月	10,857	162,670	△ 0.6	1,360	1,621	556	263	52	21	8
4年 1月	10,865	162,058	△ 0.6	1,520	2,126	778	363	109	68	30
2月	10,877	161,922	△ 0.8	1,362	1,461	536	249	113	67	33
3月	10,878	161,740	△ 0.6	1,780	1,933	668	310	91	40	17
4月	10,883	161,589	△ 0.5	4,724	4,852	1,710	971	297	152	70
5月	10,895	162,631	△ 0.5	2,884	1,846	665	342	98	56	31
6月	10,902	163,006	△ 0.5	2,135	1,736	610	296	87	48	21
7月	10,919	162,985	△ 0.5	1,843	1,873	627	294	87	36	10
8月	10,925	162,717	△ 0.4	1,582	1,851	615	309	69	30	15
9月	10,848	162,572	△ 0.6	1,620	1,804	644	308	106	47	25
10月	10,860	161,832	△ 0.9	1,881	2,473	1,075	680	60	33	18
11月	10,875	161,798	△ 0.7	1,773	1,783	633	309	128	70	39
12月	10,877	160,211	△ 1.5	1,449	1,554	534	285	67	36	19

\*適用事業所数、被保険者数、受給者実人員の年計は月平均である。

### 公共職業安定所別の状況(12月)

項目 安定所	適用 事業所数	被保険者数		資格取得	資格喪失			
		前年 同月比	計		男	女	うち事業主都合 による解雇	
鳥取	4,460	68,880	△ 0.3	662	659	298	361	21
米子	4,482	64,886	△ 3.0	598	657	316	341	37
倉吉	1,935	26,445	△ 0.9	189	238	113	125	9
運輸支局	-	-	-	-	-	-	-	-

## (2) 一般求職者給付状況

受給資格決定件数		受給者実人員	
	前年同月比		前年同月比
7,807	△ 3.0	2,197	△ 5.1
7,307	△ 6.4	1,980	△ 9.9
7,008	△ 4.1	1,958	△ 1.1
7,276	3.8	2,032	3.8
7,231	△ 0.6	2,035	0.2
6,901	△ 5.9	2,147	5.3
6,555	△ 5.0	1,926	△ 10.3
411	11.1	2,060	6.6
555	△ 3.0	2,105	10.6
452	△ 7.0	2,034	22.8
552	3.2	2,100	28.4
1,027	△ 4.3	2,170	36.4
684	△ 14.9	2,044	8.0
589	△ 13.6	2,284	6.1
542	△ 7.7	2,346	0.9
530	19.4	2,398	1.7
567	△ 0.9	2,281	△ 4.2
531	△ 25.6	2,130	△ 10.4
473	4.2	2,000	△ 6.5
399	△ 2.9	1,873	△ 9.1
480	△ 13.5	1,843	△ 12.4
504	11.5	1,706	△ 16.1
511	△ 7.4	1,776	△ 15.4
948	△ 7.7	1,896	△ 12.6
746	9.1	1,848	△ 9.6
513	△ 12.9	2,144	△ 6.1
473	△ 12.7	2,139	△ 8.8
501	△ 5.5	2,189	△ 8.7
494	△ 12.9	2,046	△ 10.3
560	5.5	1,933	△ 9.2
450	△ 4.9	1,826	△ 8.7
375	△ 6.0	1,764	△ 5.8

## (3) その他の給付金状況

特例一時金		高年齢求職者給付金		常用就職支度手当	再就職手当	教育訓練給付
受給資格決定件数	受給者数	受給資格決定件数	受給者数			
231	219	1,041	1,027	71	2,480	572
169	178	1,084	1,078	31	2,495	495
161	178	1,406	1,389	20	2,432	391
162	165	1,473	1,458	35	2,469	417
146	150	1,734	1,718	26	2,421	440
121	125	1,854	1,843	25	2,261	391
131	135	1,919	1,918	41	2,355	364
42	9	95	89	1	222	30
80	66	148	112	3	152	38
1	44	128	149	1	139	17
2	2	150	134	4	174	17
0	1	391	371	1	133	31
0	0	229	265	4	272	25
0	0	141	142	2	226	38
2	1	100	121	0	212	38
0	0	103	93	1	172	35
0	0	122	126	1	167	25
0	0	128	121	1	230	47
1	0	87	99	3	216	41
35	11	127	110	4	168	39
93	81	129	115	6	172	35
2	39	107	129	7	134	16
1	0	131	122	6	177	18
0	1	441	358	2	125	31
2	0	243	302	6	292	27
0	2	130	147	0	271	32
1	1	129	136	1	223	31
0	0	132	119	0	170	39
1	0	120	142	1	202	30
1	1	145	123	3	190	29
2	0	119	127	6	203	46
28	10	93	98	3	196	30

受給資格決定件数		受給者実人員	
	前年同月比		前年同月比
139	△ 20.6	698	△ 7.2
179	5.3	754	△ 10.6
56	7.7	311	12.3
1	△ 50.0	1	0.0

特例一時金		高年齢求職者給付金		常用就職支度手当	再就職手当	教育訓練給付
受給資格決定件数	受給者数	受給資格決定件数	受給者数			
6	1	31	31	0	69	10
21	9	50	52	3	84	8
1	0	12	15	0	43	12
0	0	0	0	0	0	0

(4) 雇用継続給付状況

項目 年月	高年齢雇用継続基本給付金		高年齢再就職給付金		育児休業基本給付金		育児休業者職 場復帰給付金	介護休業 給付金
	受給要件 確認件数	受給者 実人員	受給要件 確認件数	受給者 実人員	受給要件 確認件数	受給者 実人員	受給者 実人員	受給者数
28年	993	20,311	0	0	1,725	17,112	0	78
29年	1,008	20,364	2	10	1,786	17,781	0	80
30年	975	21,344	1	16	1,888	18,914	0	95
元年	1,035	21,686	0	0	1,869	19,438	0	110
2年	1,055	21,288	2	6	1,927	20,052	0	111
3年	1,013	21,796	2	19	2,009	20,028	0	113
4年	1,085	20,877	0	6	2,066	20,617	0	138
2年 12月	66	1,669	0	0	165	1,731	0	9
3年 1月	63	1,999	0	0	161	1,668	0	4
2月	81	1,530	0	0	160	1,700	0	6
3月	142	1,998	0	0	171	2,020	0	14
4月	128	1,589	0	0	147	2,170	0	6
5月	130	1,991	2	3	154	1,701	0	6
6月	158	1,585	0	0	173	1,448	0	7
7月	62	2,195	0	2	169	1,482	0	9
8月	49	1,493	0	10	172	1,498	0	8
9月	56	2,182	0	2	201	1,612	0	9
10月	47	1,657	0	0	155	1,486	0	20
11月	51	2,171	0	2	175	1,665	0	8
12月	46	1,406	0	0	171	1,578	0	16
4年 1月	72	2,091	0	2	180	1,859	0	12
2月	90	1,361	0	0	148	1,649	0	10
3月	134	2,080	0	2	196	2,072	0	10
4月	74	1,341	0	0	126	2,151	0	14
5月	122	2,007	0	2	167	1,834	0	8
6月	91	1,439	0	0	190	1,514	0	9
7月	163	2,059	0	0	163	1,453	0	13
8月	78	1,446	0	0	188	1,610	0	12
9月	75	2,067	0	0	160	1,521	0	13
10月	74	1,600	0	0	197	1,637	0	13
11月	54	2,021	0	0	165	1,656	0	12
12月	58	1,365	0	0	186	1,661	0	12

公共職業安定所別の状況(12月)

項目 安定所	高年齢雇用継続基本給付金		高年齢再就職給付金		育児休業基本給付金		育児休業者職 場復帰給付金	介護休業 給付金
	受給要件 確認件数	受給者 実人員	受給要件 確認件数	受給者 実人員	受給要件 確認件数	受給者 実人員	受給者 実人員	受給者数
鳥取	24	661	0	0	81	721	0	5
米子	22	472	0	0	79	686	0	3
倉吉	12	232	0	0	26	254	0	4
運輸支局	-	-	-	-	-	-	-	-

## 用語の説明

一 般 = 「パートタイム」以外のものをいう。なお、雇用期間の定めにより「常用」「臨時・季節」に分けられる。

パートタイム = 「パートタイム」とは、1日、1週間又は1ヵ月の所定労働時間が当該事業所において、同種の業務に従事する通常の労働者の所定労働時間に比し短いものをいう。なお、「パートタイム」は雇用期間の定めにより、「常用的パートタイム」、「臨時的パートタイム」及び「日雇的パートタイム」に分けられる。

新規求職申込件数 = 期間中に自安定所で新たに受付けた求職申込みの件数をいう。

月間有効求職者数 = 「前月から繰越された有効求職者数」と当月の「新規求職申込件数」の合計数をいう。

就職件数 = 自安定所の有効求職者が、自安定所の紹介あっせんにより就職したことを確認した件数をいう。

Ⓞ受給者の就職件数 = 受給資格決定後、基本手当の支給を終了するまでの間に安定所の紹介により就職した基本手当受給資格者の就職件数をいう。

求人倍率 = 求職者1人当たり、求人がどれだけあるかをみるもので、次の式で計算される。

$$\text{新規求人倍率} = \frac{\text{新規求人数}}{\text{新規求職者数}} \quad \text{有効求人倍率} = \frac{\text{有効求人数}}{\text{有効求職者数}}$$

新規求人数 = 期間中に新たに受けた求人数（採用予定人員）をいう。

月間有効求人数 = 「前月から繰越された有効求人数」と当月の「新規求人数」の合計数をいう。

受給者実人員 = 失業給付を実際に受けた受給資格者の実数をいう。

季節調整値 = 一年を周期として繰り返す季節的な要因による変動の影響を取り除いた値である。

(労働関係の季節調整は、厚生労働省においてセンサス局法Ⅱ(X-12-ARIMA)を使用して行われている。)

高年齢雇用継続基本給付金 = 60歳到達時賃金月額額の75%未満の賃金で、60歳到達後継続して雇用される60歳以上65歳未満の被保険者への給付金。

高年齢再就職給付金 = 60歳以上65歳未満の者で、失業給付受給中(100日以上)の残日数)に60歳到達時賃金月額額の75%未満で再就職した被保険者への給付金。

育児休業基本給付金 = 満1歳(一定の場合は満2歳)未満の子を養育する育児休業取得者への給付金。

介護休業給付金 = 家族を介護するための休業を取得した者で、一介護期間3ヵ月、一人の家族について通算93日を限度に支給される給付金

参考

## 求人・求職・求人倍率の動き(年別状況)

原数値・パートを含む

項目	新規求人数	有効求人数	新規求職者数	有効求職者数	新規求人倍率	新規求人倍率(全国)	有効求人倍率	有効求人倍率(全国)
平成22年	42,204	96,687	40,154	161,956	1.05	0.89	0.60	0.52
平成23年	45,111	106,477	39,315	155,489	1.15	1.05	0.68	0.65
平成24年	46,694	113,783	39,445	161,595	1.18	1.28	0.70	0.80
平成25年	54,469	135,363	39,033	159,454	1.40	1.46	0.85	0.93
平成26年	55,561	141,891	36,404	144,800	1.53	1.66	0.98	1.09
平成27年	59,855	154,980	35,149	135,571	1.70	1.80	1.14	1.20
平成28年	64,464	170,883	32,454	126,033	1.99	2.04	1.36	1.36
平成29年	69,551	187,162	29,678	116,606	2.34	2.24	1.61	1.50
平成30年	68,431	186,481	28,112	113,578	2.43	2.39	1.64	1.61
令和元年	70,968	194,591	27,387	113,501	2.59	2.42	1.71	1.60
令和2年	56,018	152,964	24,780	115,971	2.26	1.95	1.32	1.18
令和3年	59,296	159,698	24,409	118,623	2.43	2.02	1.35	1.13
令和4年	65,293	178,370	24,108	117,825	2.71	2.26	1.51	1.28

新規求人数
  新規求職者数
  鳥取県有効求人倍率
  全国有効求人倍率

(人)

(倍)

