

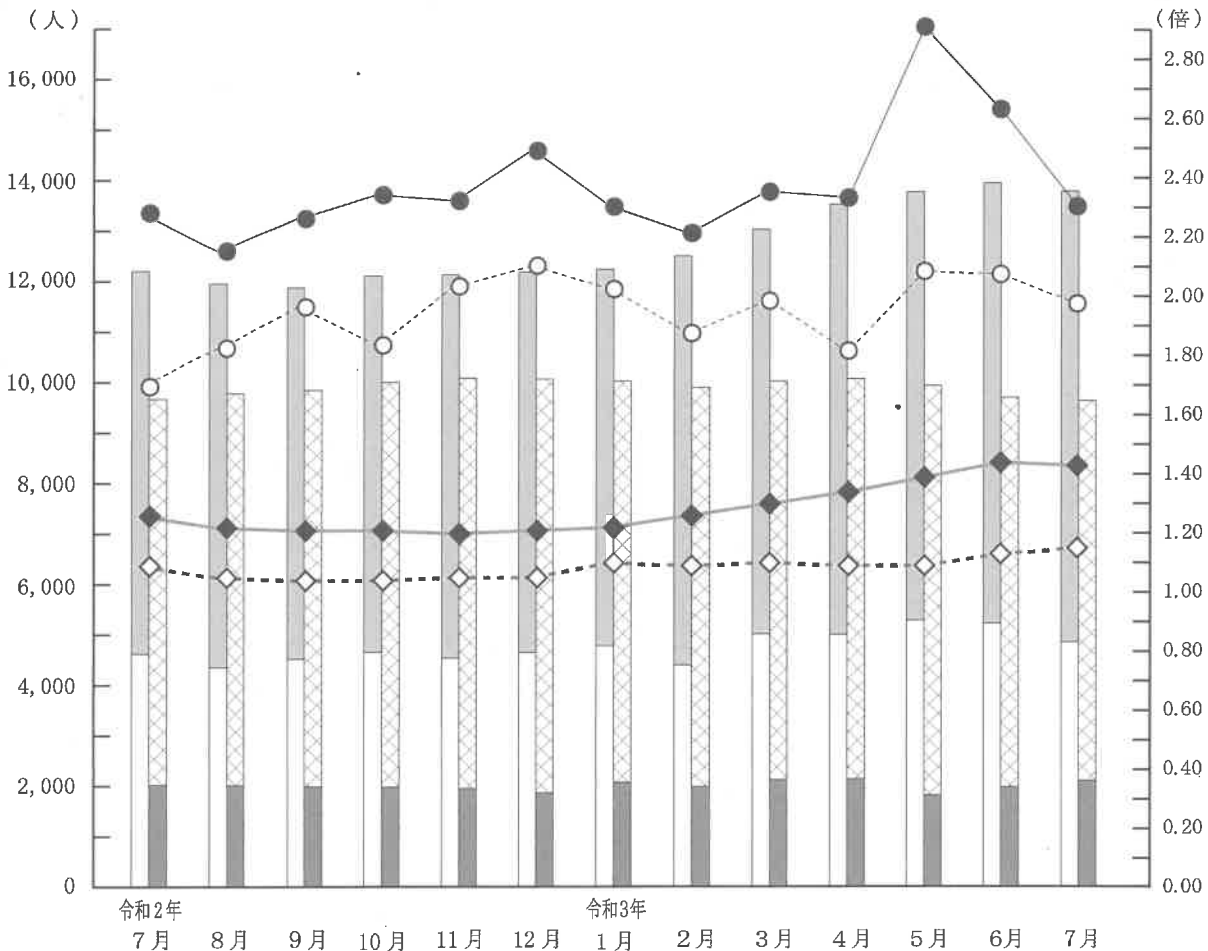
労働市場月報

令和3年7月分

求人・求職・求人倍率（季節調整値）の動き

月間有効求人数	13,787人	鳥取県新規求人倍率	2.31倍
新規求人数	4,850人	全国新規求人倍率	1.98倍
月間有効求職者数	9,637人	鳥取県有効求人倍率	1.43倍
新規求職者数	2,097人	全国有効求人倍率	1.15倍

- 月間有効求人数
- 新規求人数
- 月間有効求職者数
- 新規求職者数
- 鳥取県新規求人倍率
- 全国新規求人倍率
- 鳥取県有効求人倍率
- 全国有効求人倍率



(注)令和2年12月以前の数値は、新季節指数により改訂されている。

鳥取労働局職業安定部職業安定課

リサイクル適性(A)

この印刷物は、印刷用の紙へリサイクルできます。

7月の動き

《求人倍率》（季節調整値）

○鳥取県の有効求人倍率（パートを含む速報値）は1.43倍で、前月より0.01ポイント低下。

○新規求人倍率（パートを含む速報値）は、2.31倍で、前月より0.33ポイント低下。

《求人の動き》（原数値）

○新規求人数は前年同月に比べ1.8%増加、有効求人数は12.0%の増加となった。

○新規求人数を産業別に前年同月と比較すると、運輸業・郵便業（84.5%）、製造業（29.9%）、建設業（9.0%）で増加した一方、公務・その他（▲18.9%）、サービス業（▲15.0%）、宿泊業・飲食サービス業（▲12.8%）では減少となった。

《求職の動き》（原数値）

○新規求職者数は、前年同月比0.7%増加した。

○有効求職者数は、前年同月比0.7%減少した。

《パートタイムの動向》（原数値）

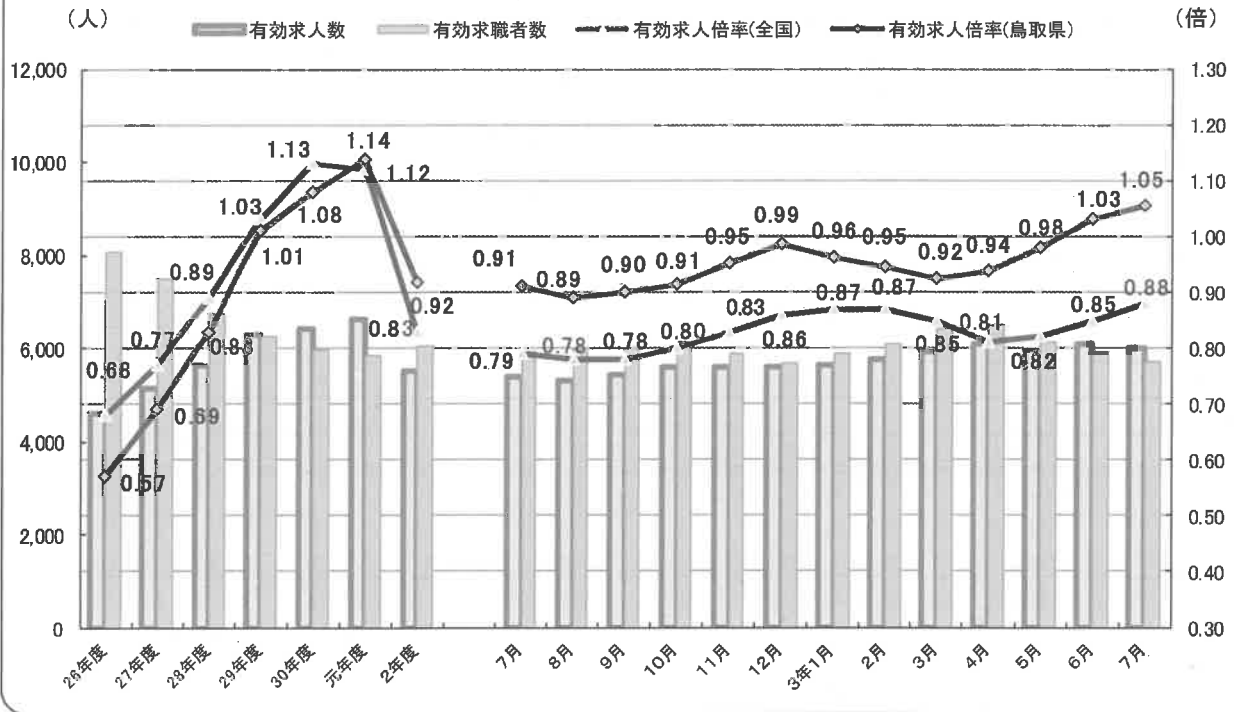
○有効求人倍率は、1.29倍で、前年同月を0.05ポイント上回った。

○新規求人数は、前年同月を6.3%下回った。

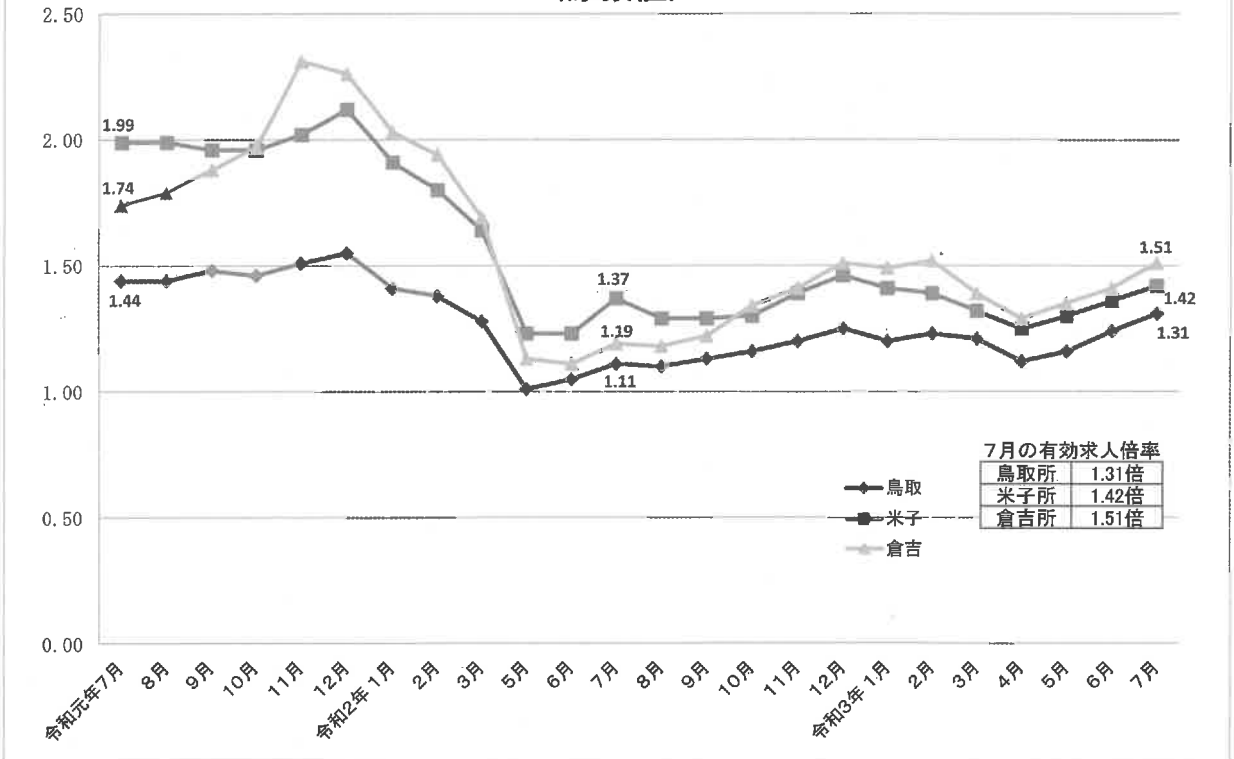
目 次

正社員の有効求人数・有効求職者数及び有効求人倍率の推移、各所別有効求人倍率の推移	1
職業紹介状況（求職・求人・就職）	2・3
パートタイムの状況（求職・求人・就職）	4
雇用関係指標（求人倍率・就職率）	5
産業、規模別新規求人数（一般、パートタイム）	6
職業別常用新規求職・求人状況、中国各県の求人倍率、雇用調整助成金計画届受理状況	7
雇用保険の状況（適用状況）	8
雇用保険の状況（一般求職者給付状況・その他の給付金状況）	9
雇用保険の状況（雇用継続給付状況）	10
用語の説明	11
求人、求職、求人倍率の動き（年別状況）	12

図3 正社員の職業紹介状況にかかる推移



安定所別求人倍率の推移 (原数値)



1 職業紹介状況(学卒を除き、パートタイムを含む)

資料2-1

項目 年月	求 職 者 数									
	新 規					有 効				
	計	前 年 同月比	うち一般	うち45歳 以 上	うち55歳 以 上	計	前 年 同月比	うち一般	うち45歳 以 上	うち55歳 以 上
26年	36,404	△ 6.7	25,096	13,249	7,594	144,800	△ 9.2	99,288	58,820	34,929
27年	35,149	△ 3.4	24,336	13,065	7,500	135,571	△ 6.4	92,571	55,802	33,161
28年	32,454	△ 7.7	22,241	12,395	7,250	126,033	△ 7.0	84,932	52,994	32,290
29年	29,678	△ 8.6	19,984	11,859	6,962	116,606	△ 7.5	76,350	50,720	30,793
30年	28,112	△ 5.3	18,537	12,345	7,503	113,578	△ 2.6	72,554	53,114	33,048
元年	27,387	△ 2.6	17,754	12,619	7,654	113,501	△ 0.1	70,955	55,973	35,055
2年	24,780	△ 9.5	16,067	12,044	7,468	115,971	2.2	72,106	59,506	37,437
元年 7月	2,220	13.1	1,447	1,045	624	9,602	5.7	5,910	4,783	3,011
8月	2,059	△ 9.3	1,373	907	524	9,363	2.4	5,841	4,643	2,881
9月	2,149	5.1	1,336	934	546	9,374	2.3	5,789	4,624	2,852
10月	2,259	△ 5.1	1,439	1,084	634	9,367	△ 0.3	5,721	4,688	2,881
11月	1,764	△ 8.1	1,152	795	465	8,985	1.9	5,513	4,487	2,763
12月	1,835	8.1	1,255	876	526	8,581	2.4	5,391	4,282	2,640
2年 1月	2,496	△ 6.1	1,659	1,181	767	9,019	1.3	5,735	4,491	2,815
2月	2,089	△ 16.5	1,366	1,006	606	9,363	△ 0.3	5,953	4,745	2,964
3月	2,381	△ 0.8	1,561	1,097	645	9,754	△ 0.0	6,158	4,902	3,039
4月	3,011	△ 4.0	1,833	1,612	1,080	10,168	△ 1.1	6,302	5,231	3,341
5月	2,048	△ 10.6	1,309	1,005	613	9,979	△ 0.9	6,111	5,209	3,328
6月	2,096	△ 0.8	1,334	992	602	10,026	2.1	6,120	5,237	3,352
7月	1,815	△ 18.2	1,222	840	509	9,615	0.1	5,975	4,919	3,079
8月	1,774	△ 13.8	1,186	851	494	9,552	2.0	5,983	4,854	3,017
9月	1,948	△ 9.4	1,228	922	582	9,758	4.1	6,023	4,996	3,114
10月	2,032	△ 10.0	1,283	995	599	9,974	6.5	6,137	5,125	3,196
11月	1,581	△ 10.4	1,043	782	484	9,580	6.6	5,897	4,956	3,137
12月	1,509	△ 17.8	1,043	761	487	9,183	7.0	5,712	4,841	3,055
3年 1月	2,170	△ 13.1	1,416	1,096	682	9,456	4.8	5,923	4,988	3,130
2月	2,126	1.8	1,342	1,043	647	9,865	5.4	6,133	5,200	3,248
3月	2,497	4.9	1,559	1,236	775	10,520	7.9	6,468	5,504	3,447
4月	3,031	0.7	1,759	1,650	1,192	10,998	8.2	6,514	5,834	3,824
5月	1,744	△ 14.8	1,083	822	502	10,456	4.8	6,137	5,525	3,630
6月	1,954	△ 6.8	1,222	932	564	10,149	1.2	5,944	5,390	3,521
7月	1,827	0.7	1,209	864	504	9,545	△ 0.7	5,738	4,937	3,087

公共職業安定所別の状況(7月)

項目 安定所	求 職 者 数									
	新 規					有 効				
	計	前 年 同月比	うち一般	うち45歳 以 上	うち55歳 以 上	計	前 年 同月比	うち一般	うち45歳 以 上	うち55歳 以 上
鳥 取	780	0.5	526	356	213	4,222	△ 3.1	2,634	2,193	1,404
米 子	792	5.9	520	391	216	3,986	4.2	2,299	2,086	1,251
倉 吉	255	△ 12.4	163	117	75	1,337	△ 6.7	805	658	432

求 人 数						就 職 件 数						
新 規			有 効			全 数					うち雇用保険受給者	
計	前 年 同 月 比	う ち 一 般	計	前 年 同 月 比	う ち 一 般	計	前 年 同 月 比	う ち 一 般	うち45歳 以 上	うち55歳 以 上		うち常用45歳 以上(パート を除く)
55,561	2.0	32,310	141,891	4.8	83,225	15,719	△ 5.0	9,251	5,435	2,753	3,733	778
59,855	7.7	34,229	154,980	9.2	89,946	14,971	△ 4.8	8,835	5,323	2,659	3,538	726
64,464	7.7	36,817	170,883	10.3	98,359	14,090	△ 5.9	8,495	5,106	2,552	3,342	741
69,551	7.9	40,829	187,162	9.5	111,081	13,293	△ 5.7	7,968	4,925	2,560	3,360	658
68,431	△ 1.6	39,879	186,481	△ 0.4	109,996	12,316	△ 7.3	7,431	5,130	2,726	3,234	748
70,968	3.7	41,272	194,591	4.3	114,416	11,461	△ 6.9	6,739	5,149	2,763	3,099	804
56,018	△ 21.1	33,370	152,964	△ 21.4	92,785	9,662	△ 15.7	5,396	4,345	2,313	2,823	690
5,552	13.6	3,876	16,339	10.0	9,725	985	7.2	586	459	266	253	85
5,419	△ 2.4	3,211	15,981	5.7	9,582	805	△ 6.7	496	318	170	208	43
5,763	3.8	3,453	16,209	4.5	9,785	979	10.0	595	442	236	260	69
6,343	1.9	3,658	16,244	1.5	9,586	955	△ 13.1	530	427	229	264	63
5,823	3.9	3,245	16,419	3.2	9,533	835	△ 9.0	479	385	193	240	72
5,365	2.9	3,285	16,101	4.2	9,533	732	△ 7.8	440	344	183	195	51
5,427	△ 14.8	3,195	15,282	△ 4.8	9,052	666	△ 16.4	393	276	155	200	37
5,704	△ 12.6	3,131	15,207	△ 9.9	8,833	805	△ 15.0	443	368	200	220	58
4,932	△ 11.5	2,968	14,412	△ 12.1	8,561	1,163	△ 10.4	634	579	307	268	72
4,375	△ 27.1	2,632	13,023	△ 19.3	7,876	1,008	△ 7.0	573	440	236	223	64
3,876	△ 33.3	2,372	11,149	△ 29.9	6,924	715	△ 31.1	371	317	171	204	50
4,654	△ 16.2	2,879	11,341	△ 28.8	7,108	838	△ 16.7	472	378	193	277	65
4,770	△ 25.7	2,720	11,798	△ 27.8	7,275	771	△ 21.7	421	353	185	217	58
3,762	△ 30.6	2,269	11,396	△ 28.7	7,029	673	△ 16.4	376	272	137	240	44
4,637	△ 19.5	2,914	11,802	△ 27.2	7,316	744	△ 24.0	425	330	182	231	54
5,067	△ 20.1	2,909	12,408	△ 23.6	7,565	866	△ 9.3	490	387	198	266	68
4,232	△ 27.3	2,479	12,537	△ 23.6	7,571	752	△ 9.9	431	322	175	249	66
4,582	△ 14.6	2,902	12,609	△ 21.7	7,675	661	△ 9.7	367	323	174	228	54
5,000	△ 7.9	2,800	12,570	△ 17.7	7,604	616	△ 7.5	362	274	149	211	53
4,838	△ 15.2	2,768	13,179	△ 13.3	7,883	799	△ 0.7	442	389	216	229	62
5,363	8.7	3,263	13,502	△ 6.3	8,186	1,228	5.6	653	598	331	327	85
5,008	14.5	3,051	13,213	1.5	8,235	1,008	0.0	525	461	261	275	61
4,456	15.0	2,751	13,047	17.0	8,200	809	13.1	428	337	180	265	57
5,203	11.8	3,296	13,337	17.6	8,440	896	6.9	496	395	192	245	59
4,856	1.8	2,935	13,218	12.0	8,315	746	△ 3.2	422	355	166	247	64

求 人 数						就 職 件 数						
新 規			有 効			全 数					うち雇用保険受給者	
計	前 年 同 月 比	う ち 一 般	計	前 年 同 月 比	う ち 一 般	計	前 年 同 月 比	う ち 一 般	うち45歳 以 上	うち55歳 以 上		うち常用45歳 以上(パート を除く)
1,974	3.7	1,210	5,521	14.2	3,581	326	△ 8.2	186	159	80	106	26
2,131	△ 4.8	1,338	5,677	8.1	3,496	293	△ 3.3	158	146	63	99	24
751	19.6	387	2,020	18.0	1,238	127	12.4	78	50	23	42	14

(パートタイムの状況)

資料2-3

項目 年月	求 職 者 数				求 人 数				就 職 件 数	
	新 規 計		有 効 計		新 規 計		有 効 計		全 数	
		前 年 同 月 比		前 年 同 月 比		前 年 同 月 比		前 年 同 月 比		前 年 同 月 比
26年	11,308	△ 4.5	45,512	△ 2.9	23,251	△ 3.5	58,666	△ 0.9	6,468	△ 6.2
27年	10,813	△ 4.4	43,000	△ 5.5	25,626	10.2	65,034	10.9	6,136	△ 5.1
28年	10,213	△ 5.5	41,101	△ 4.4	27,647	7.9	72,524	11.5	5,595	△ 8.8
29年	9,694	△ 5.1	40,256	△ 2.1	28,722	3.9	76,081	4.9	5,325	△ 4.8
30年	9,575	△ 1.2	41,024	1.9	28,552	△ 0.6	76,485	0.5	4,885	△ 8.3
元年	9,633	0.6	42,546	3.7	29,696	4.0	80,175	4.8	4,722	△ 3.3
2年	8,713	△ 9.6	43,865	3.1	22,648	△ 23.7	60,179	△ 24.9	4,266	△ 9.7
元年 7月	773	28.0	3,692	11.2	2,547	15.9	6,614	11.6	399	12.1
8月	686	△ 6.4	3,522	6.5	2,208	2.2	6,399	7.3	309	△ 7.2
9月	813	19.7	3,585	9.3	2,310	△ 2.1	6,424	4.7	384	3.8
10月	820	△ 3.0	3,646	7.1	2,685	△ 2.0	6,658	0.2	425	△ 4.5
11月	612	△ 8.5	3,472	8.3	2,578	12.3	6,886	1.8	356	△ 5.3
12月	580	8.4	3,190	6.1	2,080	△ 0.1	6,568	3.9	292	△ 3.6
2年 1月	837	△ 1.8	3,284	5.3	2,232	△ 17.1	6,230	△ 4.7	273	△ 11.7
2月	723	△ 13.4	3,410	4.6	2,573	△ 14.7	6,374	△ 12.2	362	0.3
3月	820	2.9	3,596	4.7	1,964	△ 17.0	5,851	△ 16.7	529	△ 5.5
4月	1,178	△ 8.7	3,866	△ 0.1	1,743	△ 27.8	5,147	△ 23.3	435	0.9
5月	739	△ 12.5	3,868	△ 1.3	1,504	△ 38.4	4,225	△ 35.9	344	△ 23.9
6月	762	4.4	3,906	1.7	1,775	△ 24.6	4,233	△ 35.0	366	△ 17.6
7月	593	△ 23.3	3,640	△ 1.4	2,050	△ 19.5	4,523	△ 31.6	350	△ 12.3
8月	588	△ 14.3	3,569	1.3	1,493	△ 32.4	4,367	△ 31.8	297	△ 3.9
9月	720	△ 11.4	3,735	4.2	1,723	△ 25.4	4,486	△ 30.2	319	△ 16.9
10月	749	△ 8.7	3,837	5.2	2,158	△ 19.6	4,843	△ 27.3	376	△ 11.5
11月	538	△ 12.1	3,683	6.1	1,753	△ 32.0	4,966	△ 27.9	321	△ 9.8
12月	466	△ 19.7	3,471	8.8	1,680	△ 19.2	4,934	△ 24.9	294	0.7
3年 1月	754	△ 9.9	3,533	7.6	2,200	△ 1.4	4,966	△ 20.3	254	△ 7.0
2月	784	8.4	3,732	9.4	2,070	△ 19.5	5,296	△ 16.9	357	△ 1.4
3月	938	14.4	4,052	12.7	2,100	6.9	5,316	△ 9.1	575	8.7
4月	1,272	8.0	4,484	16.0	1,957	12.3	4,978	△ 3.3	483	11.0
5月	661	△ 10.6	4,319	11.7	1,705	13.4	4,847	14.7	381	10.8
6月	732	△ 3.9	4,205	7.7	1,907	7.4	4,897	15.7	400	9.3
7月	618	4.2	3,807	4.6	1,921	△ 6.3	4,903	8.4	324	△ 7.4

公共職業安定所別の状況(7月)

項目 安定所	求 職 者 数				求 人 数				就 職 件 数	
	新 規 計		有 効 計		新 規 計		有 効 計		全 数	
		前 年 同 月 比		前 年 同 月 比		前 年 同 月 比		前 年 同 月 比		前 年 同 月 比
鳥 取	254	5.4	1,588	1.5	764	1.3	1,940	8.9	140	△ 15.7
米 子	272	3.8	1,687	10.2	793	△ 21.6	2,181	2.5	135	△ 7.5
倉 吉	92	2.2	532	△ 2.4	364	28.2	782	27.2	49	28.9

2 雇用関係指標(学卒を除き、パートタイムを含む)

資料2-4

項目 年月	求人倍率(季節調整値)				パート求人倍率(原数値)				就職率(%)				
	新規		有効		新規		有効		全数			うち45歳以上	パート
	県	全国	県	全国	県	全国	県	全国	全国	県	前年同月比		
26年	1.53	1.66	0.98	1.09	2.06	2.18	1.29	1.38	33.5	40.1	△ 2.3	41.0	57.2
27年	1.70	1.80	1.14	1.20	2.37	2.39	1.51	1.52	33.2	42.6	2.5	40.7	56.7
28年	1.99	2.04	1.36	1.36	2.71	2.67	1.76	1.70	33.7	43.4	0.8	41.2	54.8
29年	2.34	2.24	1.61	1.50	2.96	2.81	1.89	1.78	33.9	44.8	1.4	41.5	54.9
30年	2.43	2.39	1.64	1.61	2.98	2.87	1.86	1.82	33.4	43.8	△ 1.0	41.6	51.0
元年	2.59	2.42	1.71	1.60	3.08	2.85	1.88	1.76	32.0	41.8	△ 2.0	40.8	49.0
2年	2.26	1.95	1.32	1.18	2.60	2.85	1.37	1.76	26.8	39.0	△ 2.0	36.1	49.0
7月	2.46	2.36	1.74	1.60	3.29	2.96	1.79	1.68	32.7	44.4	△ 2.4	43.9	51.6
8月	2.61	2.42	1.74	1.60	3.22	3.14	1.82	1.72	31.1	39.1	1.1	35.1	45.0
9月	2.55	2.32	1.71	1.59	2.84	2.71	1.79	1.71	32.4	45.6	2.1	47.3	47.2
10月	2.60	2.44	1.71	1.58	3.27	3.12	1.83	1.73	33.2	42.3	△ 3.9	39.4	51.8
11月	2.70	2.40	1.69	1.57	4.21	3.19	1.98	1.77	34.1	47.3	△ 0.5	48.4	58.2
12月	2.41	2.49	1.65	1.55	3.59	3.74	2.06	1.88	33.4	39.9	△ 6.9	39.3	50.3
2年 1月	2.25	2.10	1.57	1.51	2.67	2.55	1.90	1.77	20.8	26.7	△ 3.3	23.4	32.6
2月	2.62	2.21	1.54	1.45	3.56	2.84	1.87	1.74	28.1	38.5	0.7	36.6	50.1
3月	2.33	2.24	1.50	1.40	2.40	2.52	1.63	1.62	36.9	48.8	△ 5.3	52.8	64.5
4月	2.08	1.81	1.43	1.30	1.48	1.54	1.33	1.35	22.7	33.5	△ 1.0	27.3	36.9
5月	2.08	1.91	1.24	1.18	2.04	2.03	1.09	1.18	22.6	34.9	△ 10.4	31.5	46.5
6月	2.29	1.71	1.23	1.12	2.33	1.93	1.08	1.11	23.9	40.0	△ 7.7	38.1	48.0
7月	2.29	1.70	1.26	1.09	3.46	2.11	1.24	1.13	26.4	42.5	△ 1.9	42.0	59.0
8月	2.16	1.83	1.22	1.05	2.54	2.25	1.22	1.11	26.4	37.9	△ 1.2	32.0	50.5
9月	2.27	1.97	1.21	1.04	2.39	2.21	1.20	1.10	27.8	38.2	△ 7.4	35.8	44.3
10月	2.35	1.84	1.21	1.04	2.88	2.16	1.26	1.12	27.4	42.6	0.3	38.9	50.2
11月	2.33	2.04	1.20	1.05	3.26	2.60	1.35	1.16	30.6	47.6	0.2	41.2	59.7
12月	2.50	2.11	1.21	1.05	3.61	2.95	1.42	1.21	30.4	43.8	3.9	42.4	63.1
3年 1月	2.31	2.03	1.22	1.10	2.92	2.38	1.41	1.24	20.9	28.4	1.7	25.0	33.7
2月	2.22	1.88	1.26	1.09	2.64	2.22	1.42	1.24	26.2	37.6	△ 0.9	37.3	45.5
3月	2.36	1.99	1.30	1.10	2.24	2.05	1.31	1.21	33.8	49.2	0.3	48.4	61.3
4月	2.34	1.82	1.34	1.09	1.54	1.32	1.11	1.04	22.9	33.3	△ 0.2	27.9	38.0
5月	2.92	2.09	1.39	1.09	2.58	1.95	1.12	1.00	29.4	46.4	11.5	41.0	57.6
6月	2.64	2.08	1.44	1.13	2.61	2.22	1.16	1.02	30.0	45.9	5.9	42.4	54.6
7月	2.31	1.98	1.43	1.15	3.11	2.25	1.29	1.08	27.0	40.8	△ 1.6	41.1	52.4

注) 求人倍率(季節調整値)の数値は、パートを含む。
求人倍率(季節調整値)の令和2年12月以前の数値は新季節指数により改訂されている。

公共職業安定所別の状況(7月)

項目 安定所	求人倍率(原数値)				パート求人倍率(原数値)				就職率(%)				
	新規		有効		新規		有効		全数			うち45歳以上	パート
	前年同月比	前年同月比	前年同月比	前年同月比	前年同月比	前年同月比	前年同月比	前年同月比					
鳥取	2.53	0.08	1.31	0.20	3.01	△ 0.12	1.22	0.08	41.8	△ 3.9	44.7	55.1	
米子	2.69	△ 0.30	1.42	0.05	2.92	△ 0.94	1.29	△ 0.10	37.0	△ 3.5	37.3	49.6	
倉吉	2.95	0.79	1.51	0.32	3.96	0.80	1.47	0.34	49.8	11.0	42.7	53.3	

3 産業、規模別新規求人数

資料2-5

産業・規模		項目	一 般			パ ー ト タ イ ム		
			3年7月	2年7月	前年同月比	3年7月	2年7月	前年同月比
産 業	AB	農, 林, 漁業	50	70	△28.6	54	27	100.0
	C	鉱, 採石, 砂利採取業	2	0	—	0	0	—
	D	建設業	400	370	8.1	22	17	29.4
	E	製造業	357	286	24.8	169	119	42.0
	09	食料品製造業	58	74	△21.6	50	57	△12.3
	10	飲料・たばこ・飼料製造業	2	2	—	9	7	28.6
	11	繊維工業	24	19	26.3	18	10	80.0
	12	木材・木製品製造業	10	4	150.0	0	0	—
	13	家具・装備品製造業	1	5	-80.0	0	3	-100.0
	14	パルプ・紙・紙加工品製造業	9	4	125.0	5	2	150.0
	15	印刷・同関連業	4	7	-42.9	0	0	—
	16	化学工業	2	7	△71.4	1	1	—
	18	プラスチック製品製造業	15	—	—	13	5	160.0
	19	ゴム製品製造業	3	3	0.0	0	0	—
	21	窯業・土石製品製造業	10	5	100.0	0	0	—
	22	鉄鋼業	12	19	△36.8	0	0	—
	23	非鉄金属製造業	1	0	—	0	1	△100.0
	24	金属製品製造業	36	22	63.6	2	0	—
	25	はん用機械器具製造業	11	15	-26.7	0	1	△100.0
	26	生産用機械器具製造業	31	24	29.2	1	1	—
	27	業務用機械器具製造業	4	3	33.3	20	6	233.3
	28,30	ハードウェア製造関係	50	23	117.4	24	—	—
	29	電気機械器具製造業	54	37	45.9	25	20	25.0
	31	輸送用機械器具製造業	18	13	38.5	1	3	△66.7
	17,20,32	その他の製造業	2	—	—	0	2	△100.0
	F	電気・ガス・熱供給・水道業	0	1	△100.0	0	0	—
	G	情報通信業	35	38	△7.9	8	8	—
	H	運輸業, 郵便業	281	162	73.5	77	32	140.6
	I	卸売業, 小売業	351	350	0.3	379	391	△3.1
	J	金融業, 保険業	37	48	△22.9	11	12	△8.3
	K	不動産業, 物品賃貸業	49	47	4.3	20	15	33.3
L	学術研究, 専門, 技術サービス業	97	104	△6.7	18	20	△10.0	
M	宿泊業, 飲食サービス業	111	149	△25.5	310	334	△7.2	
N	生活関連サービス業, 娯楽業	73	77	△5.2	74	59	25.4	
O	教育, 学習支援業	56	56	0.0	62	122	△49.2	
P	医療, 福祉	608	512	18.8	415	446	△7.0	
Q	複合サービス事業	20	34	△41.2	5	28	△82.1	
R	サービス業(その他)	388	384	1.0	201	309	△35.0	
S,T	公務・その他	20	32	△37.5	96	111	△13.5	
合計		2,935	2,720	7.9	1,921	2,050	△6.3	
規 模 別	29人以下	1,897	1,812	4.7	1,166	1,326	△12.1	
	30～99	604	491	23.0	490	434	12.9	
	100～299	310	306	1.3	126	125	0.8	
	300～499	66	74	△10.8	75	48	56.3	
	500～999	38	21	81.0	40	48	△16.7	
	1000人以上	20	16	25.0	24	69	△65.2	

※ 参 考

資料2-6

職業別常用新規求職・求人状況(7月)

(学卒を除きパートタイムを含む)

職 業	新 規 求 職 申 込 件 数				新規求人数	新規求人倍率
	計	45歳以上	男	45歳以上		
職 業 計	1,810	856	902	473	4,255	2.35
管 理 的 ・ 専 門 的 ・ 技 術 的	213	81	95	41	824	3.87
事 務 的	307	122	72	36	403	1.31
販 売	117	39	59	15	472	4.03
サ ー ビ ス	202	108	70	40	959	4.75
保 安	8	6	8	6	142	17.75
農 林 漁 業	26	13	14	5	87	3.35
生 産 工 程	152	64	98	42	476	3.13
機 械 組 立	48	24	27	14	80	1.67
輸 送 ・ 機 械 運 転	73	46	70	44	283	3.88
建 設 ・ 採 掘	50	28	49	28	214	4.28
運 搬 ・ 清 掃 ・ 包 装 等	173	127	106	79	395	2.28
そ の 他	489	222	261	137	0	-
I T 関 連	32	10	21	7	71	2.22
福 祉 関 連	145	74	36	18	651	4.49

※IT関連、福祉関連は内数

中国各県の求人倍率(季節調整値)

年 月	有 効 求 人 倍 率 (パートを含む)						
	鳥 取	島 根	岡 山	広 島	山 口	中国ブロック	全 国
2年 7月	1.26	1.45	1.48	1.36	1.21	1.37	1.09
8月	1.22	1.38	1.43	1.25	1.19	1.29	1.05
9月	1.21	1.33	1.39	1.20	1.20	1.26	1.04
10月	1.21	1.37	1.41	1.18	1.22	1.27	1.04
11月	1.20	1.36	1.40	1.17	1.21	1.26	1.05
12月	1.21	1.34	1.39	1.13	1.20	1.24	1.05
3年 1月	1.22	1.35	1.41	1.20	1.26	1.28	1.10
2月	1.26	1.34	1.42	1.21	1.27	1.29	1.09
3月	1.30	1.37	1.37	1.25	1.30	1.30	1.10
4月	1.34	1.42	1.42	1.31	1.28	1.35	1.09
5月	1.39	1.48	1.41	1.34	1.35	1.38	1.09
6月	1.44	1.50	1.45	1.36	1.36	1.40	1.13
7月	1.43	1.55	1.45	1.36	1.36	1.41	1.15

雇用調整助成金計画届受理状況

年 月	休 業		教 育 訓 練		出 向	
	事業所数	対象者数	事業所数	対象者数	事業所数	対象者数
2年 7月	0	0	0	0	0	0
8月	0	0	0	0	0	0
9月	0	0	0	0	0	0
10月	0	0	0	0	0	0
11月	0	0	0	0	0	0
12月	0	0	0	0	0	0
3年 1月	0	0	0	0	0	0
2月	0	0	0	0	0	0
3月	0	0	0	0	0	0
4月	0	0	0	0	0	0
5月	0	0	0	0	0	0
6月	0	0	0	0	0	0
7月	0	0	0	0	0	0

※雇用調整助成金のうちコロナ特例については、令和2年5月19日から計画届の提出が免除となっています。

4 雇用保険の状況

資料2-7

(1) 適用状況

項目 年月	適用 事業所数	被保険者数		資格取得	資格喪失					
		前年 同月比	計		うち45歳 以上	うち55歳 以上	うち事業主 都合による 解雇	うち45歳 以上	うち55歳 以上	
26年	10,572	153,845	1.1	28,189	26,142	9,669	5,644	1,767	1,017	637
27年	10,565	156,390	1.7	28,304	25,904	10,186	5,972	1,669	879	533
28年	10,663	158,023	1.0	26,785	25,239	8,935	4,798	1,588	760	449
29年	10,745	161,590	2.3	29,491	25,833	8,751	4,601	1,429	677	373
30年	10,786	163,277	1.0	27,550	26,113	9,071	4,783	1,462	700	387
元年	10,780	164,361	0.7	27,271	26,877	9,612	4,963	1,584	762	381
2年	10,781	164,406	0.0	27,234	26,698	9,506	4,890	1,525	733	360
元年 7月	10,817	164,976	0.8	2,090	1,902	650	321	92	35	15
8月	10,825	164,828	0.6	1,700	1,830	645	339	96	36	22
9月	10,756	164,944	0.7	2,015	1,866	601	281	133	51	22
10月	10,771	164,596	0.2	2,473	2,844	1,048	556	230	140	62
11月	10,769	164,817	0.2	1,787	1,573	541	261	63	27	16
12月	10,771	164,912	0.3	1,590	1,487	552	272	102	48	21
2年 1月	10,781	164,349	0.3	1,505	2,074	724	356	107	49	22
2月	10,773	164,256	0.3	1,472	1,567	536	250	119	55	30
3月	10,765	163,963	0.3	1,841	2,112	682	322	171	81	47
4月	10,772	163,266	0.1	4,935	5,728	2,144	1,202	382	170	92
5月	10,792	164,446	0.1	3,256	2,096	751	368	180	95	52
6月	10,803	164,799	0.0	1,957	1,626	589	301	117	56	23
7月	10,801	164,860	△ 0.1	1,727	1,644	538	276	107	40	20
8月	10,813	164,561	△ 0.2	1,472	1,776	655	344	161	65	31
9月	10,774	164,599	△ 0.2	1,709	1,671	598	264	129	48	18
10月	10,793	163,752	△ 0.5	1,861	2,699	1,059	540	146	85	41
11月	10,812	163,721	△ 0.7	1,462	1,486	548	267	97	34	18
12月	10,831	163,665	△ 0.8	1,574	1,606	580	283	68	32	18
3年 1月	10,835	163,085	△ 0.8	1,399	1,957	704	371	98	43	30
2月	10,837	163,209	△ 0.6	1,493	1,364	459	208	73	31	12
3月	10,840	162,667	△ 0.8	1,780	1,933	638	316	97	37	21
4月	10,841	162,334	△ 0.6	4,697	5,008	1,879	1,133	414	196	121
5月	10,860	163,499	△ 0.6	2,802	1,634	562	270	54	20	9
6月	10,832	163,826	△ 0.6	2,194	1,850	619	287	91	40	22
7月	10,842	163,863	△ 0.6	1,813	1,787	667	306	157	102	40

*適用事業所数、被保険者数、受給者実人員の年計は月平均である。

公共職業安定所別の状況(7月)

項目 安定所	適用 事業所数	被保険者数		資格取得	資格喪失			
		前年 同月比	計		男	女	うち事業主都合 による解雇	
鳥取	4,421	69,474	△ 0.2	790	756	383	373	91
米子	4,487	67,569	△ 0.6	757	749	376	373	43
倉吉	1,934	26,820	△ 1.6	266	282	156	126	23
運輸支局	-	-	-	-	-	-	-	-

(2) 一般求職者給付状況

受給資格決定件数		受給者実人員	
	前年同月比		前年同月比
8,567	△ 13.4	2,595	△ 18.8
8,047	△ 6.1	2,314	△ 10.8
7,807	△ 3.0	2,197	△ 5.1
7,307	△ 6.4	1,980	△ 9.9
7,008	△ 4.1	1,958	△ 1.1
7,276	3.8	2,032	3.8
7,231	△ 0.6	2,035	0.2
595	19.7	2,335	9.6
515	△ 6.0	2,188	△ 5.0
558	13.6	2,167	△ 0.6
685	1.9	2,155	△ 3.5
508	7.4	1,997	1.7
370	△ 1.6	1,932	5.9
572	△ 7.3	1,904	2.1
486	2.5	1,656	△ 6.8
535	5.7	1,636	△ 4.8
1,073	8.8	1,591	△ 15.4
804	△ 9.6	1,892	△ 13.3
682	19.0	2,152	△ 1.6
587	△ 1.3	2,325	△ 0.4
444	△ 13.8	2,359	7.8
572	2.5	2,382	9.9
714	4.2	2,376	10.3
454	△ 10.6	2,138	7.1
411	11.1	2,060	6.6
555	△ 3.0	2,105	10.6
452	△ 7.0	2,034	22.8
552	3.2	2,100	28.4
1,027	△ 4.3	2,170	36.4
684	△ 14.9	2,044	8.0
589	△ 13.6	2,284	6.1
542	△ 7.7	2,346	0.9

(3) その他の給付金状況

特例一時金		高年齢求職者給付金		常用就職 支度手当	再就職 手 当	教育訓 練給付
受給資格 決定件数	受給者数	受給資格 決定件数	受給者数			
236	240	893	900	103	2,354	592
212	222	1,003	993	85	2,291	584
231	219	1,041	1,027	71	2,480	572
169	178	1,084	1,078	31	2,495	495
161	178	1,406	1,389	20	2,432	391
162	165	1,473	1,458	35	2,469	417
146	150	1,734	1,718	26	2,421	440
0	3	141	134	5	298	44
0	0	69	80	2	170	25
0	0	86	92	0	181	32
0	0	135	117	2	229	52
0	0	78	78	3	216	44
53	12	69	73	6	219	46
91	79	107	89	1	130	47
1	50	87	102	0	194	25
2	1	103	94	5	221	15
3	3	336	259	0	99	25
4	1	259	283	2	211	51
3	3	149	193	4	247	37
0	4	135	137	1	252	36
0	0	97	102	3	167	54
0	0	140	139	3	224	31
0	0	134	120	3	247	52
0	0	92	111	3	207	37
42	9	95	89	1	222	30
80	66	148	112	3	152	38
1	44	128	149	1	139	17
2	2	150	134	4	174	17
0	1	391	371	1	133	31
0	0	229	265	4	272	25
0	0	141	142	2	226	38
2	1	100	121	0	212	38

受給資格決定件数		受給者実人員	
	前年同月比		前年同月比
253	15.5	884	△ 3.1
217	△ 20.8	1,050	7.6
69	△ 25.0	411	△ 5.9
3	-	1	-

特例一時金		高年齢求職者給付金		常用就職 支度手当	再就職 手 当	教育訓 練給付
受給資格 決定件数	受給者数	受給資格 決定件数	受給者数			
2	1	38	48	0	106	20
0	0	48	52	0	74	11
0	0	14	21	0	30	7
0	0	0	0	0	2	-

(4) 雇用継続給付状況

項目 年月	高年齢雇用継続基本給付金		高年齢再就職給付金		育児休業基本給付金		育児休業者職 場復帰給付金	介護休業 給付金
	受給要件 確認件数	受給者 実人員	受給要件 確認件数	受給者 実人員	受給要件 確認件数	受給者 実人員	受給者 実人員	受給者数
26年	975	18,729	1	20	1,514	14,842	0	71
27年	992	19,488	0	22	1,677	15,357	0	55
28年	993	20,311	0	0	1,725	17,112	0	78
29年	1,008	20,364	2	10	1,786	17,781	0	80
30年	975	21,344	1	16	1,888	18,914	0	95
元年	1,035	21,686	0	0	1,869	19,438	0	110
2年	1,055	21,288	2	6	1,927	20,052	0	111
元年 7月	84	2,195	0	0	151	1,416	0	8
8月	80	1,572	0	0	150	1,438	0	7
9月	62	2,027	0	0	137	1,382	0	12
10月	67	1,574	0	0	191	1,601	0	13
11月	57	1,971	0	0	157	1,467	0	14
12月	102	1,588	0	0	191	1,685	0	9
2年 1月	79	1,865	0	0	180	1,717	0	10
2月	102	1,511	0	0	142	1,587	0	7
3月	116	1,865	0	0	169	1,909	0	11
4月	102	1,521	1	3	155	2,141	0	5
5月	117	1,836	1	3	138	1,652	0	12
6月	129	1,694	0	0	167	1,532	0	7
7月	72	1,935	0	0	168	1,572	0	10
8月	66	1,774	0	0	151	1,465	0	10
9月	71	1,986	0	0	158	1,566	0	13
10月	69	1,757	0	0	189	1,718	0	6
11月	66	1,875	0	0	145	1,462	0	11
12月	66	1,669	0	0	165	1,731	0	9
3年 1月	63	1,999	0	0	161	1,668	0	4
2月	81	1,530	0	0	160	1,700	0	6
3月	142	1,998	0	0	171	2,020	0	14
4月	128	1,589	0	0	147	2,170	0	6
5月	130	1,991	2	3	154	1,701	0	6
6月	158	1,585	0	0	173	1,448	0	7
7月	62	2,195	0	2	169	1,482	0	9

公共職業安定所別の状況(7月)

項目 安定所	高年齢雇用継続基本給付金		高年齢再就職給付金		育児休業基本給付金		育児休業者職 場復帰給付金	介護休業 給付金
	受給要件 確認件数	受給者 実人員	受給要件 確認件数	受給者 実人員	受給要件 確認件数	受給者 実人員	受給者 実人員	受給者数
鳥取	30	994	0	2	70	648	0	4
米子	26	944	0	0	64	571	0	3
倉吉	6	257	0	0	35	263	0	2
運輸支局	-	-	-	-	-	-	-	-

用語の説明

一 般 = 「パートタイム」以外のものをいう。なお、雇用期間の定めにより「常用」「臨時・季節」に分けられる。

パートタイム = 「パートタイム」とは、1日、1週間又は1ヵ月の所定労働時間が当該事業所において、同種の業務に従事する通常の労働者の所定労働時間に比し短いものをいう。なお、「パートタイム」は雇用期間の定めにより、「常用的パートタイム」、「臨時的パートタイム」及び「日雇的パートタイム」に分けられる。

新規求職申込件数 = 期間中に自安定所で新たに受付けた求職申込みの件数をいう。

月間有効求職者数 = 「前月から繰越された有効求職者数」と当月の「新規求職申込件数」の合計数をいう。

就職件数 = 自安定所の有効求職者が、自安定所の紹介あっせんにより就職したことを確認した件数をいう。

Ⓞ受給者の就職件数 = 受給資格決定後、基本手当の支給を終了するまでの間に安定所の紹介により就職した基本手当受給資格者の就職件数をいう。

求人倍率 = 求職者1人当たり、求人がどれだけあるかをみるもので、次の式で計算される。

$$\text{新規求人倍率} = \frac{\text{新規求人数}}{\text{新規求職者数}} \quad \text{有効求人倍率} = \frac{\text{有効求人数}}{\text{有効求職者数}}$$

新規求人数 = 期間中に新たに受けた求人数（採用予定人員）をいう。

月間有効求人数 = 「前月から繰越された有効求人数」と当月の「新規求人数」の合計数をいう。

受給者実人員 = 失業給付を実際に受けた受給資格者の実数をいう。

季節調整値 = 一年を周期として繰り返す季節的な要因による変動の影響を取り除いた値である。

(労働関係の季節調整は、厚生労働省においてセンサス局法Ⅱ(X-12-ARIMA)を使用して行われている。)

高年齢雇用継続基本給付金 = 60歳到達時賃金月額の75%未満の賃金で、60歳到達後継続して雇用される60歳以上65歳未満の被保険者への給付金。

高年齢再就職給付金 = 60歳以上65歳未満の者で、失業給付受給中(100日以上)の残日数)に60歳到達時賃金月額の75%未満で再就職した被保険者への給付金。

育児休業基本給付金 = 満1歳(一定の場合は満2歳)未満の子を養育する育児休業取得者への給付金。

介護休業給付金 = 家族を介護するための休業を取得した者で、一介護期間3ヵ月、一人の家族について通算93日を限度に支給される給付金

参考

求人・求職・求人倍率の動き(年別状況)

原数値・パートを含む

項目	新規求人数	有効求人数	新規求職者数	有効求職者数	新規求人倍率	新規求人倍率(全国)	有効求人倍率	有効求人倍率(全国)
平成20年	44,222	107,319	41,243	159,680	1.07	1.25	0.67	0.88
平成21年	38,794	88,192	44,895	186,560	0.86	0.79	0.47	0.47
平成22年	42,204	96,687	40,154	161,956	1.05	0.89	0.60	0.52
平成23年	45,111	106,477	39,315	155,489	1.15	1.05	0.68	0.65
平成24年	46,694	113,783	39,445	161,595	1.18	1.28	0.70	0.80
平成25年	54,469	135,363	39,033	159,454	1.40	1.46	0.85	0.93
平成26年	55,561	141,891	36,404	144,800	1.53	1.66	0.98	1.09
平成27年	59,855	154,980	35,149	135,571	1.70	1.80	1.14	1.20
平成28年	64,464	170,883	32,454	126,033	1.99	2.04	1.36	1.36
平成29年	69,551	187,162	29,678	116,606	2.34	2.24	1.61	1.50
平成30年	68,431	186,481	28,112	113,578	2.43	2.39	1.64	1.61
令和元年	70,968	194,591	27,387	113,501	2.59	2.42	1.71	1.60
令和2年	56,018	152,964	24,780	115,971	2.26	1.95	1.32	1.18

■新規求人数 ■新規求職者数 ▲鳥取県有効求人倍率 ●全国有効求人倍率

