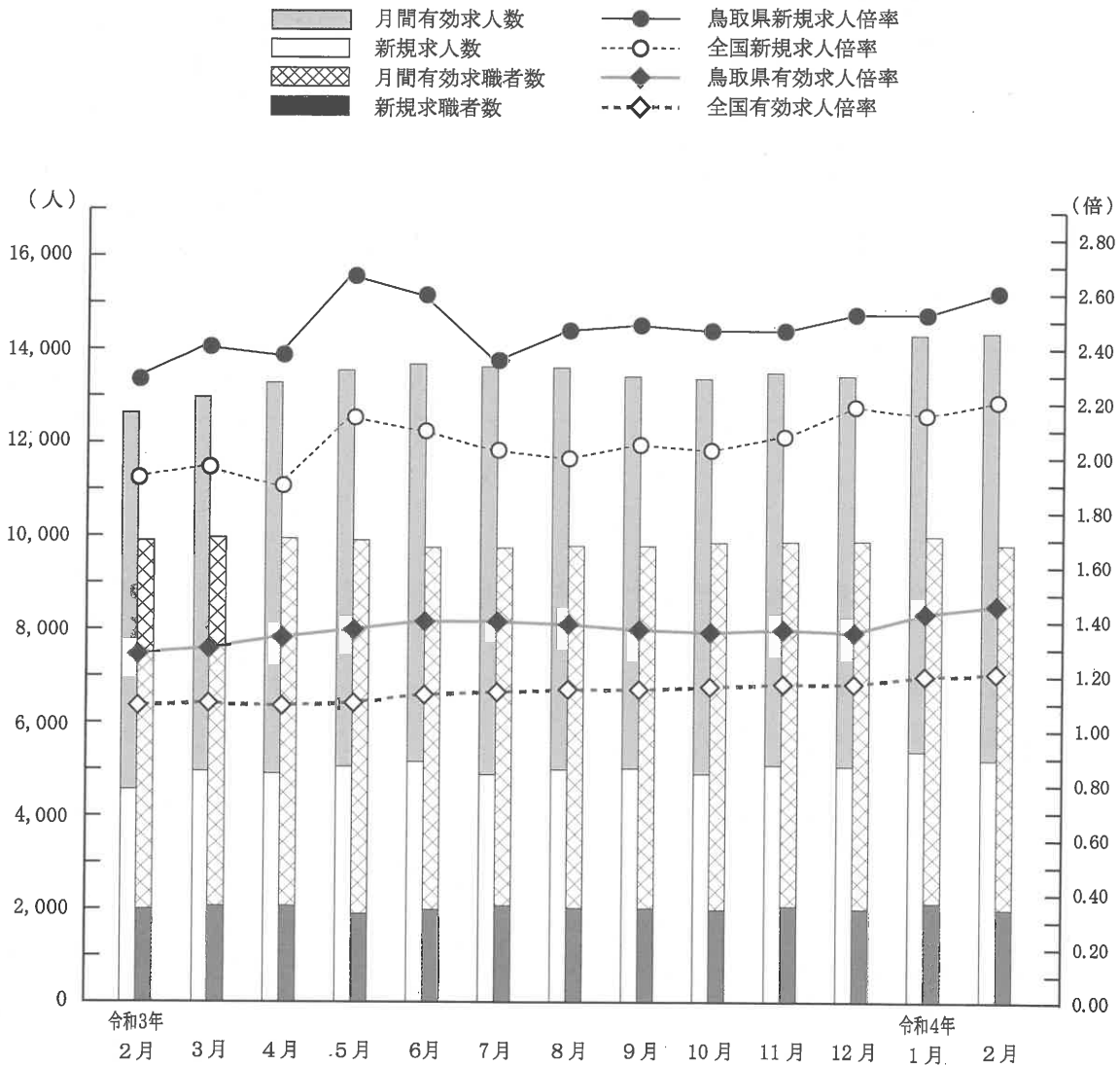


労働市場月報

令和4年2月分

求人・求職・求人倍率（季節調整値）の動き

月間有効求人数	14,382人	鳥取県新規求人倍率	2.61倍
新規求人数	5,208人	全国新規求人倍率	2.21倍
月間有効求職者数	9,829人	鳥取県有効求人倍率	1.46倍
新規求職者数	1,999人	全国有効求人倍率	1.21倍



(注) 1 ※令和3年12月以前の数値は、新季節指数により改訂されている。
 (注) 2 ※ハローワークインターネットサービスの機能拡充に伴い、令和3年9月以降の数値には、ハローワークに来所せずオンライン上で求職登録した求職者や、ハローワークインターネットサービスで探した求人に直接応募する「オンライン自主応募」による就職件数等が含まれている。

鳥取労働局職業安定部職業安定課



この印刷物は、印刷用の紙へリサイクルできます。

2月の動き

《求人倍率》（季節調整値）

- 鳥取県の有効求人倍率（パートを含む速報値）は1.46倍で、前月より0.03ポイント上昇。
- 新規求人倍率（パートを含む速報値）は、2.61倍で、前月より0.08ポイント上昇。

《求人の動き》（原数値）

- 新規求人数は前年同月に比べ13.5%増加、有効求人数は12.9%増加した。
- 新規求人数を産業別に前年同月と比較すると、製造業（+64.8%）、サービス業（+39.5）、宿泊業・飲食サービス業（+19.1%）、運輸業・郵便業（+10.1%）、建設業（+9.0%）で増加した一方、公務・その他（▲1.3%）では減少となった。

《求職の動き》（原数値）

- 新規求職者数は、前年同月比1.7%減少した。
- 有効求職者数は、前年同月比1.1%減少した。

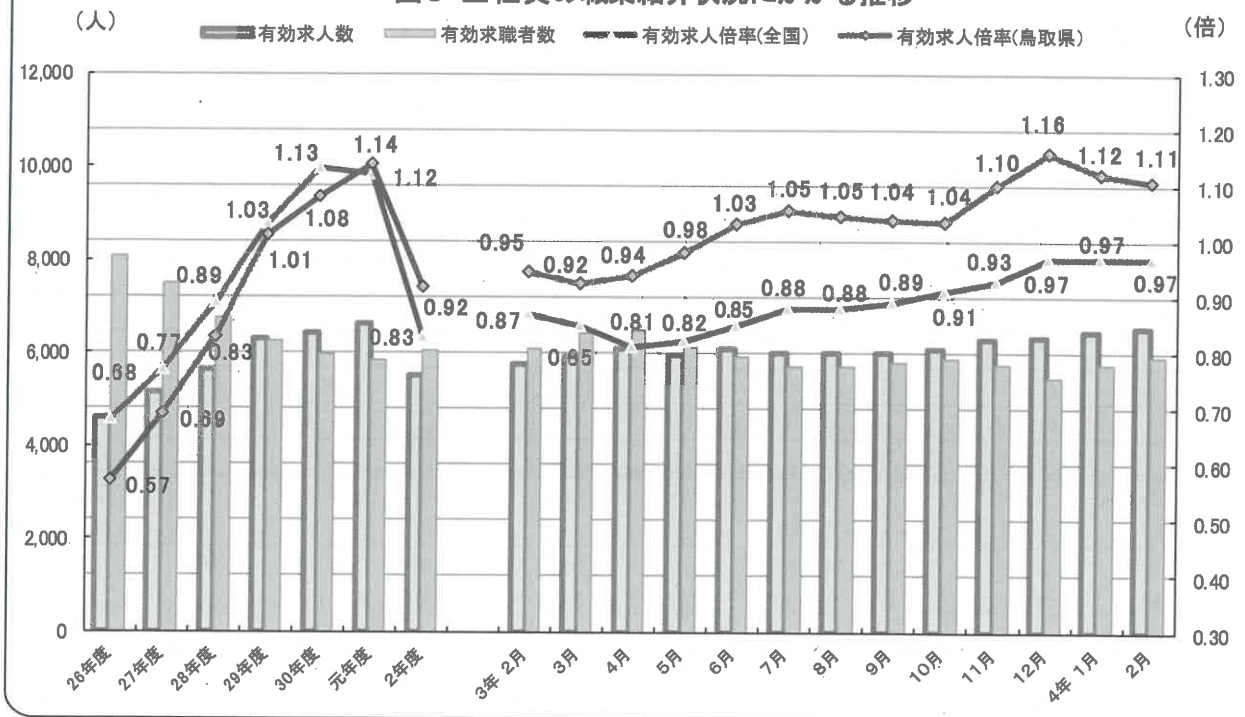
《パートタイムの動向》（原数値）

- 有効求人倍率は、1.53倍で、前年同月を0.11ポイント上回った。
- 新規求人数は、前年同月を6.2%上回った。

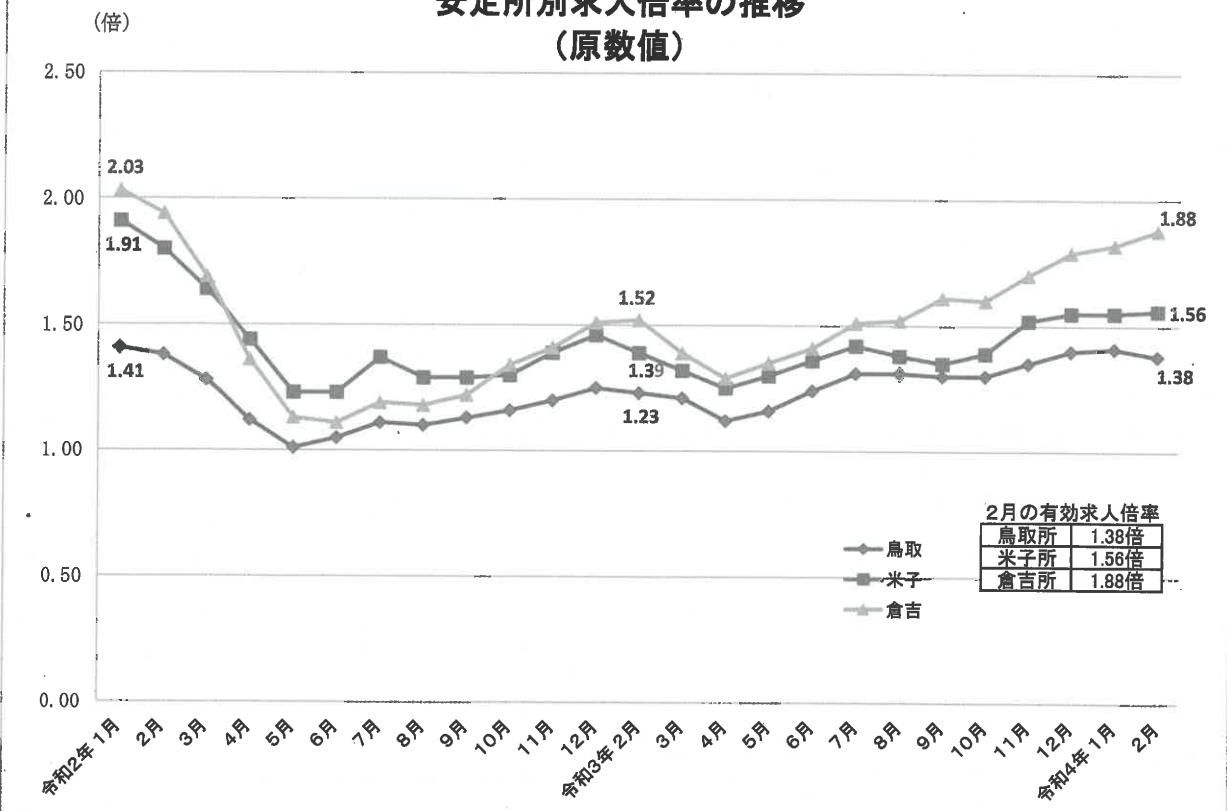
目 次

正社員の有効求人数・有効求職者数及び有効求人倍率の推移、各所別有効求人倍率の推移	1
職業紹介状況（求職・求人・就職）	2・3
パートタイムの状況（求職・求人・就職）	4
雇用関係指標（求人倍率・就職率）	5
産業、規模別新規求人数（一般、パートタイム）	6
職業別常用新規求職・求人状況、中国各県の求人倍率、雇用調整助成金計画届受理状況	7
雇用保険の状況（適用状況）	8
雇用保険の状況（一般求職者給付状況・その他の給付金状況）	9
雇用保険の状況（雇用継続給付状況）	10
用語の説明	11
求人、求職、求人倍率の動き（年別状況）	12

図3 正社員の職業紹介状況にかかる推移



安定所別求人倍率の推移
(原数値)



1 職業紹介状況(学卒を除き、パートタイムを含む)

資料2-1

項目 年月	求 職 者 数									
	新 規					有 効				
	計	前 年 同月比	うち一般	うち45歳 以 上	うち55歳 以 上	計	前 年 同月比	うち一般	うち45歳 以 上	うち55歳 以 上
27年	35,149	△ 3.4	24,336	13,065	7,500	135,571	△ 6.4	92,571	55,802	33,161
28年	32,454	△ 7.7	22,241	12,395	7,250	126,033	△ 7.0	84,932	52,994	32,290
29年	29,678	△ 8.6	19,984	11,859	6,962	116,606	△ 7.5	76,350	50,720	30,793
30年	28,112	△ 5.3	18,537	12,345	7,503	113,578	△ 2.6	72,554	53,114	33,048
元年	27,387	△ 2.6	17,754	12,619	7,654	113,501	△ 0.1	70,955	55,973	35,055
2年	24,780	△ 9.5	16,067	12,044	7,468	115,971	2.2	72,106	59,506	37,437
3年	24,409	△ 1.5	15,412	12,046	7,522	118,623	2.3	71,594	61,880	39,122
2年 2月	2,089	△ 16.5	1,366	1,006	606	9,363	△ 0.3	5,953	4,745	2,964
3月	2,381	△ 0.8	1,561	1,097	645	9,754	△ 0.0	6,158	4,902	3,039
4月	3,011	△ 4.0	1,833	1,612	1,080	10,168	△ 1.1	6,302	5,231	3,341
5月	2,048	△ 10.6	1,309	1,005	613	9,979	△ 0.9	6,111	5,209	3,328
6月	2,096	△ 0.8	1,334	992	602	10,026	2.1	6,120	5,237	3,352
7月	1,815	△ 18.2	1,222	840	509	9,615	0.1	5,975	4,919	3,079
8月	1,774	△ 13.8	1,186	851	494	9,552	2.0	5,983	4,854	3,017
9月	1,948	△ 9.4	1,228	922	582	9,758	4.1	6,023	4,996	3,114
10月	2,032	△ 10.0	1,283	995	599	9,974	6.5	6,137	5,125	3,196
11月	1,581	△ 10.4	1,043	782	484	9,580	6.6	5,897	4,956	3,137
12月	1,509	△ 17.8	1,043	761	487	9,183	7.0	5,712	4,841	3,055
3年 1月	2,170	△ 13.1	1,416	1,096	682	9,456	4.8	5,923	4,988	3,130
2月	2,126	1.8	1,342	1,043	647	9,865	5.4	6,133	5,200	3,248
3月	2,497	4.9	1,559	1,236	775	10,520	7.9	6,468	5,504	3,447
4月	3,031	0.7	1,759	1,650	1,192	10,998	8.2	6,514	5,834	3,824
5月	1,744	△ 14.8	1,083	822	502	10,456	4.8	6,137	5,525	3,630
6月	1,954	△ 6.8	1,222	932	564	10,149	1.2	5,944	5,390	3,521
7月	1,827	0.7	1,209	864	504	9,545	△ 0.7	5,738	4,937	3,087
8月	1,839	3.7	1,192	900	537	9,577	0.3	5,756	4,932	3,087
9月	1,963	0.8	1,240	941	555	9,665	△ 1.0	5,818	4,971	3,071
10月	1,924	△ 5.3	1,221	921	563	9,828	△ 1.5	5,894	5,059	3,153
11月	1,762	11.4	1,166	843	507	9,493	△ 0.9	5,769	4,855	3,021
12月	1,572	4.2	1,003	798	494	9,071	△ 1.2	5,500	4,685	2,903
4年 1月	2,300	6.0	1,491	1,188	763	9,477	0.2	5,805	4,936	3,068
2月	2,089	△ 1.7	1,333	1,085	648	9,759	△ 1.1	5,963	5,135	3,162

公共職業安定所別の状況(2月)

項目 安定所	求 職 者 数									
	新 規					有 効				
	計	前 年 同月比	うち一般	うち45歳 以 上	うち55歳 以 上	計	前 年 同月比	うち一般	うち45歳 以 上	うち55歳 以 上
鳥 取	846	△ 1.6	550	429	257	4,319	0.7	2,680	2,275	1,435
米 子	925	△ 0.9	571	496	300	4,102	△ 0.7	2,437	2,182	1,311
倉 吉	318	△ 4.5	212	160	91	1,338	△ 7.5	846	678	416

(注) ハローワークインターネットサービスの機能拡充に伴う令和3年9月以降の数値の取扱いについては、表紙の(注)2を参照。

求 人 数						就 職 件 数						
新 規			有 効			全 数					うち雇用保険受給者	
計	前 年 同月比	う ち 一 般	計	前 年 同月比	う ち 一 般	計	前 年 同月比	う ち 一 般	うち45歳 以 上	うち55歳 以 上		うち常用45歳 以上(パート を除く)
59,855	7.7	34,229	154,980	9.2	89,946	14,971	△ 4.8	8,835	5,323	2,659	3,538	726
64,464	7.7	36,817	170,883	10.3	98,359	14,090	△ 5.9	8,495	5,106	2,552	3,342	741
69,551	7.9	40,829	187,162	9.5	111,081	13,293	△ 5.7	7,968	4,925	2,560	3,360	658
68,431	△ 1.6	39,879	186,481	△ 0.4	109,996	12,316	△ 7.3	7,431	5,130	2,726	3,234	748
70,968	3.7	41,272	194,591	4.3	114,416	11,461	△ 6.9	6,739	5,149	2,763	3,099	804
56,018	△ 21.1	33,370	152,964	△ 21.4	92,785	9,662	△ 15.7	5,396	4,345	2,313	2,823	690
59,296	5.9	36,072	159,698	4.4	99,373	9,782	1.2	5,406	4,461	2,390	2,927	708
5,704	△ 12.6	3,131	15,207	△ 9.9	8,833	805	△ 15.0	443	368	200	220	58
4,932	△ 11.5	2,968	14,412	△ 12.1	8,561	1,163	△ 10.4	634	579	307	268	72
4,375	△ 27.1	2,632	13,023	△ 19.3	7,876	1,008	△ 7.0	573	440	236	223	64
3,876	△ 33.3	2,372	11,149	△ 29.9	6,924	715	△ 31.1	371	317	171	204	50
4,654	△ 16.2	2,879	11,341	△ 28.8	7,108	838	△ 16.7	472	378	193	277	65
4,770	△ 25.7	2,720	11,798	△ 27.8	7,275	771	△ 21.7	421	353	185	217	58
3,762	△ 30.6	2,269	11,396	△ 28.7	7,029	673	△ 16.4	376	272	137	240	44
4,637	△ 19.5	2,914	11,802	△ 27.2	7,316	744	△ 24.0	425	330	182	231	54
5,067	△ 20.1	2,909	12,408	△ 23.6	7,565	866	△ 9.3	490	387	198	266	68
4,232	△ 27.3	2,479	12,537	△ 23.6	7,571	752	△ 9.9	431	322	175	249	66
4,582	△ 14.6	2,902	12,609	△ 21.7	7,675	661	△ 9.7	367	323	174	228	54
5,000	△ 7.9	2,800	12,570	△ 17.7	7,604	616	△ 7.5	362	274	149	211	53
4,838	△ 15.2	2,768	13,179	△ 13.3	7,883	799	△ 0.7	442	389	216	229	62
5,363	8.7	3,263	13,502	△ 6.3	8,186	1,228	5.6	653	598	331	327	85
5,008	14.5	3,051	13,213	1.5	8,235	1,008	0.0	525	461	261	275	61
4,456	15.0	2,751	13,047	17.0	8,200	809	13.1	428	337	180	265	57
5,203	11.8	3,296	13,337	17.6	8,440	896	6.9	496	395	192	245	59
4,856	1.8	2,935	13,218	12.0	8,315	746	△ 3.2	422	355	166	247	64
4,450	18.3	2,694	13,109	15.0	8,210	680	1.0	399	294	166	225	54
5,113	10.3	3,217	13,188	11.7	8,292	753	1.2	430	311	149	236	48
5,146	1.6	3,107	13,571	9.4	8,485	831	△ 4.0	444	401	226	233	63
4,965	17.3	3,118	13,969	11.4	8,829	762	1.3	434	335	185	243	56
4,898	6.9	3,072	13,795	9.4	8,694	654	△ 1.1	371	311	169	191	46
5,693	13.9	3,265	14,472	15.1	8,898	661	7.3	390	300	153	208	51
5,489	13.5	3,291	14,881	12.9	9,071	798	△ 0.1	442	398	204	195	53

求 人 数						就 職 件 数						
新 規			有 効			全 数					うち雇用保険受給者	
計	前 年 同月比	う ち 一 般	計	前 年 同月比	う ち 一 般	計	前 年 同月比	う ち 一 般	うち45歳 以 上	うち55歳 以 上		うち常用45歳 以上(パート を除く)
2,174	13.3	1,371	5,961	13.2	3,710	358	△ 2.2	183	175	101	71	18
2,385	12.7	1,357	6,401	11.9	3,831	310	△ 0.6	188	154	71	88	24
930	15.8	563	2,519	15.0	1,530	130	7.4	71	69	32	36	11

(注) ハローワークインターネットサービスの機能拡充に伴う令和3年9月以降の数値の取扱いについては、表紙の(注)2を参照。

項目 年月	求 職 者 数				求 人 数				就 職 件 数	
	新 規 計		有 効 計		新 規 計		有 効 計		全 数	
		前 年 同月比		前 年 同月比		前 年 同月比		前 年 同月比		前 年 同月比
27年	10,813	△ 4.4	43,000	△ 5.5	25,626	10.2	65,034	10.9	6,136	△ 5.1
28年	10,213	△ 5.5	41,101	△ 4.4	27,647	7.9	72,524	11.5	5,595	△ 8.8
29年	9,694	△ 5.1	40,256	△ 2.1	28,722	3.9	76,081	4.9	5,325	△ 4.8
30年	9,575	△ 1.2	41,024	1.9	28,552	△ 0.6	76,485	0.5	4,885	△ 8.3
元年	9,633	0.6	42,546	3.7	29,696	4.0	80,175	4.8	4,722	△ 3.3
2年	8,713	△ 9.6	43,865	3.1	22,648	△ 23.7	60,179	△ 24.9	4,266	△ 9.7
3年	8,997	3.3	47,029	7.2	23,224	2.5	60,325	0.2	4,376	2.6
2年 2月	723	△ 13.4	3,410	4.6	2,573	△ 14.7	6,374	△ 12.2	362	0.3
3月	820	2.9	3,596	4.7	1,964	△ 17.0	5,851	△ 16.7	529	△ 5.5
4月	1,178	△ 8.7	3,866	△ 0.1	1,743	△ 27.8	5,147	△ 23.3	435	0.9
5月	739	△ 12.5	3,868	△ 1.3	1,504	△ 38.4	4,225	△ 35.9	344	△ 23.9
6月	762	4.4	3,906	1.7	1,775	△ 24.6	4,233	△ 35.0	366	△ 17.6
7月	593	△ 23.3	3,640	△ 1.4	2,050	△ 19.5	4,523	△ 31.6	350	△ 12.3
8月	588	△ 14.3	3,569	1.3	1,493	△ 32.4	4,367	△ 31.8	297	△ 3.9
9月	720	△ 11.4	3,735	4.2	1,723	△ 25.4	4,486	△ 30.2	319	△ 16.9
10月	749	△ 8.7	3,837	5.2	2,158	△ 19.6	4,843	△ 27.3	376	△ 11.5
11月	538	△ 12.1	3,683	6.1	1,753	△ 32.0	4,966	△ 27.9	321	△ 9.8
12月	466	△ 19.7	3,471	8.8	1,680	△ 19.2	4,934	△ 24.9	294	0.7
3年 1月	754	△ 9.9	3,533	7.6	2,200	△ 1.4	4,966	△ 20.3	254	△ 7.0
2月	784	8.4	3,732	9.4	2,070	△ 19.5	5,296	△ 16.9	357	△ 1.4
3月	938	14.4	4,052	12.7	2,100	6.9	5,316	△ 9.1	575	8.7
4月	1,272	8.0	4,484	16.0	1,957	12.3	4,978	△ 3.3	483	11.0
5月	661	△ 10.6	4,319	11.7	1,705	13.4	4,847	14.7	381	10.8
6月	732	△ 3.9	4,205	7.7	1,907	7.4	4,897	15.7	400	9.3
7月	618	4.2	3,807	4.6	1,921	△ 6.3	4,903	8.4	324	△ 7.4
8月	647	10.0	3,821	7.1	1,756	17.6	4,899	12.2	281	△ 5.4
9月	723	0.4	3,847	3.0	1,896	10.0	4,896	9.1	323	1.3
10月	703	△ 6.1	3,934	2.5	2,039	△ 5.5	5,086	5.0	387	2.9
11月	596	10.8	3,724	1.1	1,847	5.4	5,140	3.5	328	2.2
12月	569	22.1	3,571	2.9	1,826	8.7	5,101	3.4	283	△ 3.7
4年 1月	809	7.3	3,672	3.9	2,428	10.4	5,574	12.2	271	6.7
2月	756	△ 3.6	3,796	1.7	2,198	6.2	5,810	9.7	356	△ 0.3

公共職業安定所別の状況(2月)

項目 安定所	求 職 者 数				求 人 数				就 職 件 数	
	新 規 計		有 効 計		新 規 計		有 効 計		全 数	
		前 年 同月比		前 年 同月比		前 年 同月比		前 年 同月比		前 年 同月比
鳥 取	296	△ 7.5	1,639	5.2	803	△ 2.2	2,251	6.0	175	2.3
米 子	354	3.5	1,665	2.4	1,028	15.0	2,570	12.6	122	△ 11.6
倉 吉	106	△ 13.1	492	△ 10.2	367	3.4	989	11.0	59	22.9

(注) ハローワークインターネットサービスの機能拡充に伴う令和3年9月以降の数値の取扱いについては、表紙の(注)2を参照。

2 雇用関係指標(学卒を除き、パートタイムを含む)

資料2-4

項目 年月	求人倍率(季節調整値)				パート求人倍率(原数値)				就職率(%)				
	新規		有効		新規		有効		全数			うち45歳以上	パート
	県	全国	県	全国	県	全国	県	全国	全国	県	前年同月比		
27年	1.70	1.80	1.14	1.20	2.37	2.39	1.51	1.52	33.2	42.6	2.5	40.7	56.7
28年	1.99	2.04	1.36	1.36	2.71	2.67	1.76	1.70	33.7	43.4	0.8	41.2	54.8
29年	2.34	2.24	1.61	1.50	2.96	2.81	1.89	1.78	33.9	44.8	1.4	41.5	54.9
30年	2.43	2.39	1.64	1.61	2.98	2.87	1.86	1.82	33.4	43.8	△ 1.0	41.6	51.0
元年	2.59	2.42	1.71	1.60	3.08	2.85	1.88	1.76	32.0	41.8	△ 2.0	40.8	49.0
2年	2.26	1.95	1.32	1.18	2.60	2.85	1.37	1.76	26.8	39.0	△ 2.0	36.1	49.0
3年	2.43	2.02	1.35	1.13	2.58	2.16	1.28	1.14	27.1	40.1	1.1	37.0	48.6
2年 2月	2.67	2.24	1.55	1.45	3.56	2.84	1.87	1.74	28.1	38.5	0.7	36.6	50.1
3月	2.32	2.23	1.50	1.39	2.40	2.52	1.63	1.62	36.9	48.8	△ 5.3	52.8	64.5
4月	2.07	1.87	1.43	1.31	1.48	1.54	1.33	1.35	22.7	33.5	△ 1.0	27.3	36.9
5月	1.95	1.95	1.23	1.18	2.04	2.03	1.09	1.18	22.6	34.9	△ 10.4	31.5	46.5
6月	2.25	1.73	1.21	1.12	2.33	1.93	1.08	1.11	23.9	40.0	△ 7.7	38.1	48.0
7月	2.36	1.73	1.24	1.08	3.46	2.11	1.24	1.13	26.4	42.5	△ 1.9	42.0	59.0
8月	2.14	1.85	1.21	1.05	2.54	2.25	1.22	1.11	26.4	37.9	△ 1.2	32.0	50.5
9月	2.27	1.93	1.21	1.04	2.39	2.21	1.20	1.10	27.8	38.2	△ 7.4	35.8	44.3
10月	2.32	1.80	1.22	1.05	2.88	2.16	1.26	1.12	27.4	42.6	0.3	38.9	50.2
11月	2.29	1.99	1.21	1.05	3.26	2.60	1.35	1.16	30.6	47.6	0.2	41.2	59.7
12月	2.47	2.02	1.23	1.06	3.61	2.95	1.42	1.21	30.4	43.8	3.9	42.4	63.1
3年 1月	2.36	1.99	1.25	1.08	2.92	2.38	1.41	1.24	20.9	28.4	1.7	25.0	33.7
2月	2.29	1.93	1.28	1.09	2.64	2.22	1.42	1.24	26.2	37.6	△ 0.9	37.3	45.5
3月	2.41	1.97	1.30	1.10	2.24	2.05	1.31	1.21	33.8	49.2	0.3	48.4	61.3
4月	2.38	1.90	1.34	1.09	1.54	1.32	1.11	1.04	22.9	33.3	△ 0.2	27.9	38.0
5月	2.67	2.15	1.37	1.10	2.58	1.95	1.12	1.00	29.4	46.4	11.5	41.0	57.6
6月	2.60	2.10	1.40	1.13	2.61	2.22	1.16	1.02	30.0	45.9	5.9	42.4	54.6
7月	2.36	2.03	1.40	1.14	3.11	2.25	1.29	1.08	27.0	40.8	△ 1.6	41.1	52.4
8月	2.47	2.00	1.39	1.15	2.71	2.25	1.28	1.11	25.0	37.0	△ 1.0	32.7	43.4
9月	2.49	2.05	1.37	1.15	2.62	2.25	1.27	1.12	27.5	38.4	0.2	33.0	44.7
10月	2.47	2.03	1.36	1.16	2.90	2.37	1.29	1.15	26.5	43.2	0.6	43.5	55.0
11月	2.47	2.08	1.37	1.17	3.10	2.50	1.38	1.20	28.4	43.2	△ 4.3	39.7	55.0
12月	2.53	2.19	1.36	1.17	3.21	3.02	1.43	1.27	29.4	41.6	△ 2.2	39.0	49.7
4年 1月	2.53	2.16	1.43	1.20	3.00	2.52	1.52	1.32	20.0	28.7	0.4	25.3	33.5
2月	2.61	2.21	1.46	1.21	2.91	2.50	1.53	1.34	26.4	38.2	0.6	36.7	47.1

注) 求人倍率(季節調整値)の数値は、パートを含む。
求人倍率(季節調整値)の令和3年12月以前の数値は新季節指数により改訂されている。

公共職業安定所別の状況(2月)

項目 安定所	求人倍率(原数値)				パート求人倍率(原数値)				就職率(%)				
	新規		有効		新規		有効		全数			うち45歳以上	パート
		前年同月比		前年同月比		前年同月比		前年同月比	全国	県	前年同月比		
鳥取	2.57	0.34	1.38	0.15	2.71	0.14	1.37	0.01	42.3	△ 0.3	40.8	59.1	
米子	2.58	0.31	1.56	0.17	2.90	0.29	1.54	0.14	33.5	0.1	31.0	34.5	
倉吉	2.92	0.51	1.88	0.36	3.46	0.55	2.01	0.38	40.9	4.6	43.1	55.7	

(注) ハローワークインターネットサービスの機能拡充に伴う令和3年9月以降の数値の取扱いについては、表紙の(注)2を参照。

3 産業、規模別新規求人人数

資料2-5

産業・規模	項目	一 般			パートタイム			
		4年2月	3年2月	前年同月比	4年2月	3年2月	前年同月比	
業	AB 農 業 , 林 業 , 漁 業	36	24	50.0	32	41	△22.0	
	C 鉱 , 採石 , 砂利採取業	0	0	—	0	0	—	
	D 建設業	544	509	6.9	25	13	92.3	
	E 製造業	443	274	61.7	198	115	72.2	
	産	09 食料品製造業	97	59	64.4	96	54	77.8
		10 飲料・たばこ・飼料製造業	11	1	1,000.0	1	—	—
		11 繊維工業	21	24	△12.5	6	14	△57.1
		12 木材・木製品製造業	6	12	△50.0	0	2	△100.0
		13 家具・装備品製造業	6	1	500.0	0	1	△100.0
		14 パルプ・紙・紙加工品製造業	8	3	166.7	0	2	△100.0
		15 印刷・同関連業	9	5	80.0	1	0	—
		16 化学工業	1	2	△50.0	11	6	83.3
		18 プラスチック製品製造業	20	11	81.8	9	2	350.0
		19 ゴム製品製造業	1	2	△50.0	1	0	—
		21 窯業・土石製品製造業	7	7	0.0	5	0	—
		22 鉄鋼業	11	9	22.2	0	0	—
		23 非鉄金属製造業	1	0	—	0	1	△100.0
		24 金属製品製造業	20	16	25.0	4	1	300.0
		25 はん用機械器具製造業	4	10	△60.0	1	0	—
		26 生産用機械器具製造業	33	29	13.8	3	1	200.0
		27 業務用機械器具製造業	0	2	△100.0	0	2	△100.0
	28,30 ハードウェア製造関係	105	23	356.5	20	7	185.7	
	29 電気機械器具製造業	59	41	43.9	30	11	172.7	
	31 輸送用機械器具製造業	15	12	25.0	6	10	△40.0	
	17,20,32 その他の製造業	8	3	166.7	4	1	300.0	
	F 電気・ガス・熱供給・水道業	1	2	△50.0	0	0	—	
	G 情報通信業	26	64	△59.4	9	10	△10.0	
	H 運輸業 , 郵便業	180	147	22.4	49	61	△19.7	
	I 卸売業 , 小売業	433	379	14.2	263	278	△5.4	
	J 金融業 , 保険業	15	16	△6.3	8	9	△11.1	
	K 不動産業 , 物品賃貸業	42	29	44.8	25	20	25.0	
L 学術研究,専門,技術サービス業	73	84	△13.1	21	30	△30.0		
M 宿泊業 , 飲食サービス業	134	97	38.1	308	274	12.4		
N 生活関連サービス業,娯楽業	89	74	20.3	86	91	△5.5		
O 教育 , 学習支援業	77	75	2.7	162	135	20.0		
P 医療 , 福祉	608	574	5.9	370	385	△3.9		
Q 複合サービス事業	26	29	△10.3	7	3	133.3		
R サービス業(その他)	479	310	54.5	259	219	18.3		
S,T 公務・その他	85	81	4.9	376	386	△2.6		
合計		3,291	2,768	18.9	2,198	2,070	6.2	
規模別	29 人以下	2,122	1,794	18.3	1,239	1,200	3.3	
	30 ~ 99	762	645	18.1	589	529	11.3	
	100 ~ 299	323	239	35.1	255	203	25.6	
	300 ~ 499	35	26	34.6	11	35	△68.6	
	500 ~ 999	22	29	△24.1	28	32	△12.5	
	1000人以上	27	35	△22.9	76	71	7.0	

※ 参 考

職業別常用新規求職・求人状況(2月)

(学卒を除きパートタイムを含む)

職 業	新 規 求 職 申 込 件 数				新規求人数	新規求人倍率
	計	45歳以上	男	45歳以上		
職 業 計	2,079	1,080	877	499	4,829	2.32
管 理 的 ・ 専 門 的 ・ 技 術 的	278	146	95	49	1,060	3.81
事 務 的	477	222	90	55	642	1.35
販 売	127	63	62	25	415	3.27
サ ー ビ ス	234	129	71	40	966	4.13
保 安	14	13	14	13	155	11.07
農 林 漁 業	19	10	17	9	70	3.68
生 産 工 程	143	65	85	37	621	4.34
機 械 組 立	41	19	18	8	129	3.15
輸 送 ・ 機 械 運 転	75	58	73	58	212	2.83
建 設 ・ 採 掘	34	15	32	15	334	9.82
運 搬 ・ 清 掃 ・ 包 装 等	182	122	104	76	354	1.95
そ の 他	496	237	234	122	0	-
I T 関 連	36	11	20	8	101	2.81
福 祉 関 連	168	96	36	18	625	3.72

※IT関連、福祉関連は内数

中国各県の求人倍率(季節調整値)

年 月	有 効 求 人 倍 率 (パートを含む)						
	鳥 取	島 根	岡 山	広 島	山 口	中国ブロック	全 国
3年 2月	1.28	1.38	1.41	1.21	1.28	1.29	1.09
3月	1.30	1.40	1.38	1.25	1.29	1.31	1.10
4月	1.34	1.44	1.41	1.29	1.28	1.34	1.09
5月	1.37	1.46	1.41	1.31	1.32	1.36	1.10
6月	1.40	1.50	1.44	1.33	1.34	1.39	1.13
7月	1.40	1.53	1.42	1.35	1.35	1.39	1.14
8月	1.39	1.55	1.39	1.37	1.35	1.39	1.15
9月	1.37	1.57	1.40	1.38	1.36	1.40	1.15
10月	1.36	1.57	1.37	1.37	1.37	1.39	1.16
11月	1.37	1.56	1.36	1.39	1.41	1.40	1.17
12月	1.36	1.56	1.36	1.41	1.42	1.41	1.17
4年 1月	1.43	1.60	1.43	1.42	1.44	1.44	1.20
2月	1.46	1.65	1.44	1.47	1.47	1.48	1.21

求人倍率(季節調整値)の令和3年12月以前の数値は新季節指数により改訂されている。

雇用調整助成金計画届受理状況

年 月	休 業		教 育 訓 練		出 向	
	事 業 所 数	対 象 者 数	事 業 所 数	対 象 者 数	事 業 所 数	対 象 者 数
3年 2月	0	0	0	0	0	0
3月	0	0	0	0	0	0
4月	0	0	0	0	0	0
5月	0	0	0	0	0	0
6月	0	0	0	0	0	0
7月	0	0	0	0	0	0
8月	0	0	0	0	0	0
9月	0	0	0	0	0	0
10月	0	0	0	0	0	0
11月	0	0	0	0	0	0
12月	0	0	0	0	0	0
4年 1月	0	0	0	0	0	0
2月	0	0	0	0	0	0

(注) 雇用調整助成金のうちコロナ特例については、令和2年5月19日から計画届の提出が免除となっています。

(注) ハローワークインターネットサービスの機能拡充に伴う令和3年9月以降の数値の取扱いについては、表紙の(注)2を参照。

4 雇用保険の状況

資料2-7

(1) 適用状況

項目 年月	適用 事業所数	被保険者数		資格取得	計	資格喪失				
		前年 同月比				うち45歳 以上	うち55歳 以上	うち事業主 都合による 解雇	うち45歳 以上	うち55歳 以上
27年	10,565	156,390	1.7	28,304	25,904	10,186	5,972	1,669	879	533
28年	10,663	158,023	1.0	26,785	25,239	8,935	4,798	1,588	760	449
29年	10,745	161,590	2.3	29,491	25,833	8,751	4,601	1,429	677	373
30年	10,786	163,277	1.0	27,550	26,113	9,071	4,783	1,462	700	387
元年	10,780	164,361	0.7	27,271	26,877	9,612	4,963	1,584	762	381
2年	10,781	164,406	0.0	27,234	26,698	9,506	4,890	1,525	733	360
3年	10,843	163,188	△ 0.6	24,078	24,602	8,614	4,377	1,386	662	348
2年 2月	10,773	164,256	0.3	1,472	1,567	536	250	119	55	30
3月	10,765	163,963	0.3	1,841	2,112	682	322	171	81	47
4月	10,772	163,266	0.1	4,935	5,728	2,144	1,202	382	170	92
5月	10,792	164,446	0.1	3,256	2,096	751	368	180	95	52
6月	10,803	164,799	0.0	1,957	1,626	589	301	117	56	23
7月	10,801	164,860	△ 0.1	1,727	1,644	538	276	107	40	20
8月	10,813	164,561	△ 0.2	1,472	1,776	655	344	161	65	31
9月	10,774	164,599	△ 0.2	1,709	1,671	598	264	129	48	18
10月	10,793	163,752	△ 0.5	1,861	2,699	1,059	540	146	85	41
11月	10,812	163,721	△ 0.7	1,462	1,486	548	267	97	34	18
12月	10,831	163,665	△ 0.8	1,574	1,606	580	283	68	32	18
3年 1月	10,835	163,085	△ 0.8	1,399	1,957	704	371	98	43	30
2月	10,837	163,209	△ 0.6	1,493	1,364	459	208	73	31	12
3月	10,840	162,667	△ 0.8	1,780	1,933	638	316	97	37	21
4月	10,841	162,334	△ 0.6	4,697	5,008	1,879	1,133	414	196	121
5月	10,860	163,499	△ 0.6	2,802	1,634	562	270	54	20	9
6月	10,832	163,826	△ 0.6	2,194	1,850	619	287	91	40	22
7月	10,842	163,863	△ 0.6	1,813	1,787	667	306	157	102	40
8月	10,858	163,302	△ 0.8	1,480	1,785	639	334	82	37	17
9月	10,814	163,542	△ 0.6	1,745	1,763	557	259	107	55	29
10月	10,844	163,319	△ 0.3	1,728	1,980	647	296	102	52	24
11月	10,849	162,935	△ 0.5	1,587	1,920	687	334	59	28	15
12月	10,857	162,670	△ 0.6	1,360	1,621	556	263	52	21	8
4年 1月	10,865	162,058	△ 0.6	1,520	2,126	778	363	109	68	30
2月	10,877	161,922	△ 0.8	1,362	1,461	536	249	113	67	33

*適用事業所数、被保険者数、受給者実人員の年計は月平均である。

公共職業安定所別の状況(2月)

項目 安定所	適用 事業所数	被保険者数		資格取得	資格喪失			
		前年 同月比			計	男	女	うち事業主都合 による解雇
鳥取	4,437	68,744	△ 0.4	575	595	282	313	30
米子	4,508	66,582	△ 1.1	575	665	289	376	72
倉吉	1,932	26,596	△ 0.8	212	201	98	103	11
運輸支局	-	-	-	-	-	-	-	-

(2) 一般求職者給付状況

受給資格決定件数		受給者実人員	
	前年 同月比		前年 同月比
8,047	△ 6.1	2,314	△ 10.8
7,807	△ 3.0	2,197	△ 5.1
7,307	△ 6.4	1,980	△ 9.9
7,008	△ 4.1	1,958	△ 1.1
7,276	3.8	2,032	3.8
7,231	△ 0.6	2,035	0.2
6,901	△ 5.9	2,147	5.3
486	2.5	1,656	△ 6.8
535	5.7	1,636	△ 4.8
1,073	8.8	1,591	△ 15.4
804	△ 9.6	1,892	△ 13.3
682	19.0	2,152	△ 1.6
587	△ 1.3	2,325	△ 0.4
444	△ 13.8	2,359	7.8
572	2.5	2,382	9.9
714	4.2	2,376	10.3
454	△ 10.6	2,138	7.1
411	11.1	2,060	6.6
555	△ 3.0	2,105	10.6
452	△ 7.0	2,034	22.8
552	3.2	2,100	28.4
1,027	△ 4.3	2,170	36.4
684	△ 14.9	2,044	8.0
589	△ 13.6	2,284	6.1
542	△ 7.7	2,346	0.9
530	19.4	2,398	1.7
567	△ 0.9	2,281	△ 4.2
531	△ 25.6	2,130	△ 10.4
473	4.2	2,000	△ 6.5
399	△ 2.9	1,873	△ 9.1
480	△ 13.5	1,843	△ 12.4
504	11.5	1,706	△ 16.1

(3) その他の給付金状況

特例一時金		高齢求職者給付金		常用就職 支度手当	再就職 手 当	教育訓 練給付
受給資格 決定件数	受給者数	受給資格 決定件数	受給者数			
212	222	1,003	993	85	2,291	584
231	219	1,041	1,027	71	2,480	572
169	178	1,084	1,078	31	2,495	495
161	178	1,406	1,389	20	2,432	391
162	165	1,473	1,458	35	2,469	417
146	150	1,734	1,718	26	2,421	440
121	125	1,854	1,843	25	2,261	391
1	50	87	102	0	194	25
2	1	103	94	5	221	15
3	3	336	259	0	99	25
4	1	259	283	2	211	51
3	3	149	193	4	247	37
0	4	135	137	1	252	36
0	0	97	102	3	167	54
0	0	140	139	3	224	31
0	0	134	120	3	247	52
0	0	92	111	3	207	37
42	9	95	89	1	222	30
80	66	148	112	3	152	38
1	44	128	149	1	139	17
2	2	150	134	4	174	17
0	1	391	371	1	133	31
0	0	229	265	4	272	25
0	0	141	142	2	226	38
2	1	100	121	0	212	38
0	0	103	93	1	172	35
0	0	122	126	1	167	25
0	0	128	121	1	230	47
1	0	87	99	3	216	41
35	11	127	110	4	168	39
93	81	129	115	6	172	35
2	39	107	129	7	134	16

受給資格決定件数		受給者実人員	
	前年 同月比		前年 同月比
192	15.7	666	△ 16.1
230	15.6	776	△ 13.8
82	△ 4.7	263	△ 20.3
0	△ 100.0	1	△ 90.0

特例一時金		高齢求職者給付金		常用就職 支度手当	再就職 手 当	教育訓 練給付
受給資格 決定件数	受給者数	受給資格 決定件数	受給者数			
1	26	34	41	3	62	9
1	13	60	71	4	42	7
0	0	13	17	0	30	0
0	0	0	0	0	0	-

(4) 雇用継続給付状況

項目 年月	高年齢雇用継続基本給付金		高年齢再就職給付金		育児休業基本給付金		育児休業者職 場復帰給付金	介護休業 給付金
	受給要件 確認件数	受給者 実人員	受給要件 確認件数	受給者 実人員	受給要件 確認件数	受給者 実人員	受給者 実人員	受給者数
27年	992	19,488	0	22	1,677	15,357	0	55
28年	993	20,311	0	0	1,725	17,112	0	78
29年	1,008	20,364	2	10	1,786	17,781	0	80
30年	975	21,344	1	16	1,888	18,914	0	95
元年	1,035	21,686	0	0	1,869	19,438	0	110
2年	1,055	21,288	2	6	1,927	20,052	0	111
3年	1,013	21,796	2	19	2,009	20,028	0	113
2年 2月	102	1,511	0	0	142	1,587	0	7
3月	116	1,865	0	0	169	1,909	0	11
4月	102	1,521	1	3	155	2,141	0	5
5月	117	1,836	1	3	138	1,652	0	12
6月	129	1,694	0	0	167	1,532	0	7
7月	72	1,935	0	0	168	1,572	0	10
8月	66	1,774	0	0	151	1,465	0	10
9月	71	1,986	0	0	158	1,566	0	13
10月	69	1,757	0	0	189	1,718	0	6
11月	66	1,875	0	0	145	1,462	0	11
12月	66	1,669	0	0	165	1,731	0	9
3年 1月	63	1,999	0	0	161	1,668	0	4
2月	81	1,530	0	0	160	1,700	0	6
3月	142	1,998	0	0	171	2,020	0	14
4月	128	1,589	0	0	147	2,170	0	6
5月	130	1,991	2	3	154	1,701	0	6
6月	158	1,585	0	0	173	1,448	0	7
7月	62	2,195	0	2	169	1,482	0	9
8月	49	1,493	0	10	172	1,498	0	8
9月	56	2,182	0	2	201	1,612	0	9
10月	47	1,657	0	0	155	1,486	0	20
11月	51	2,171	0	2	175	1,665	0	8
12月	46	1,406	0	0	171	1,578	0	16
4年 1月	72	2,091	0	2	180	1,859	0	12
2月	90	1,361	0	0	148	1,649	0	10

公共職業安定所別の状況(2月)

項目 安定所	高年齢雇用継続基本給付金		高年齢再就職給付金		育児休業基本給付金		育児休業者職 場復帰給付金	介護休業 給付金
	受給要件 確認件数	受給者 実人員	受給要件 確認件数	受給者 実人員	受給要件 確認件数	受給者 実人員	受給者 実人員	受給者数
鳥取	36	641	0	0	58	676	0	2
米子	37	477	0	0	68	734	0	6
倉吉	17	243	0	0	22	239	0	2
運輸支局	-	-	-	-	-	-	-	-

用語の説明

一般 = 「パートタイム」以外のものをいう。なお、雇用期間の定めにより「常用」「臨時・季節」に分けられる。

パートタイム = 「パートタイム」とは、1日、1週間又は1ヵ月の所定労働時間が当該事業所において、同種の業務に従事する通常の労働者の所定労働時間に比し短いものをいう。なお、「パートタイム」は雇用期間の定めにより、「常用的パートタイム」、「臨時的パートタイム」及び「日雇的パートタイム」に分けられる。

新規求職申込件数 = 期間中に自安定所で新たに受付けた求職申込みの件数をいう。

月間有効求職者数 = 「前月から繰越された有効求職者数」と当月の「新規求職申込件数」の合計数をいう。

就職件数 = 自安定所の有効求職者が、自安定所の紹介あっせんにより就職したことを確認した件数をいう。

⊗受給者の就職件数 = 受給資格決定後、基本手当の支給を終了するまでの間に安定所の紹介により就職した基本手当受給資格者の就職件数をいう。

求人倍率 = 求職者1人当たり、求人がどれだけあるかをみるもので、次の式で計算される。

$$\text{新規求人倍率} = \frac{\text{新規求人数}}{\text{新規求職者数}} \quad \text{有効求人倍率} = \frac{\text{有効求人数}}{\text{有効求職者数}}$$

新規求人数 = 期間中に新たに受けた求人数（採用予定人員）をいう。

月間有効求人数 = 「前月から繰越された有効求人数」と当月の「新規求人数」の合計数をいう。

受給者実人員 = 失業給付を実際に受けた受給資格者の実数をいう。

季節調整値 = 一年を周期として繰り返す季節的な要因による変動の影響を取り除いた値である。

(労働関係の季節調整は、厚生労働省においてセンサス局法Ⅱ(X-12-ARIMA)を使用して行われている。)

高年齢雇用継続基本給付金 = 60歳到達時賃金月額の75%未満の賃金で、60歳到達後継続して雇用される60歳以上65歳未満の被保険者への給付金。

高年齢再就職給付金 = 60歳以上65歳未満の者で、失業給付受給中(100日以上)の残日数)に60歳到達時賃金月額の75%未満で再就職した被保険者への給付金。

育児休業基本給付金 = 満1歳(一定の場合は満2歳)未満の子を養育する育児休業取得者への給付金。

介護休業給付金 = 家族を介護するための休業を取得した者で、一介護期間3ヵ月、一人の家族について通算93日を限度に支給される給付金

参考

求人・求職・求人倍率の動き(年別状況)

原数値・パートを含む

項目	新規求人数	有効求人数	新規求職者数	有効求職者数	新規求人倍率	新規求人倍率(全国)	有効求人倍率	有効求人倍率(全国)
平成21年	38,794	88,192	44,895	186,560	0.86	0.79	0.47	0.47
平成22年	42,204	96,687	40,154	161,956	1.05	0.89	0.60	0.52
平成23年	45,111	106,477	39,315	155,489	1.15	1.05	0.68	0.65
平成24年	46,694	113,783	39,445	161,595	1.18	1.28	0.70	0.80
平成25年	54,469	135,363	39,033	159,454	1.40	1.46	0.85	0.93
平成26年	55,561	141,891	36,404	144,800	1.53	1.66	0.98	1.09
平成27年	59,855	154,980	35,149	135,571	1.70	1.80	1.14	1.20
平成28年	64,464	170,883	32,454	126,033	1.99	2.04	1.36	1.36
平成29年	69,551	187,162	29,678	116,606	2.34	2.24	1.61	1.50
平成30年	68,431	186,481	28,112	113,578	2.43	2.39	1.64	1.61
令和元年	70,968	194,591	27,387	113,501	2.59	2.42	1.71	1.60
令和2年	56,018	152,964	24,780	115,971	2.26	1.95	1.32	1.18
令和3年	59,296	159,698	24,409	118,623	2.43	2.02	1.35	1.13

新規求人数
 新規求職者数
 鳥取県有効求人倍率
 全国有効求人倍率

(人)

(倍)

