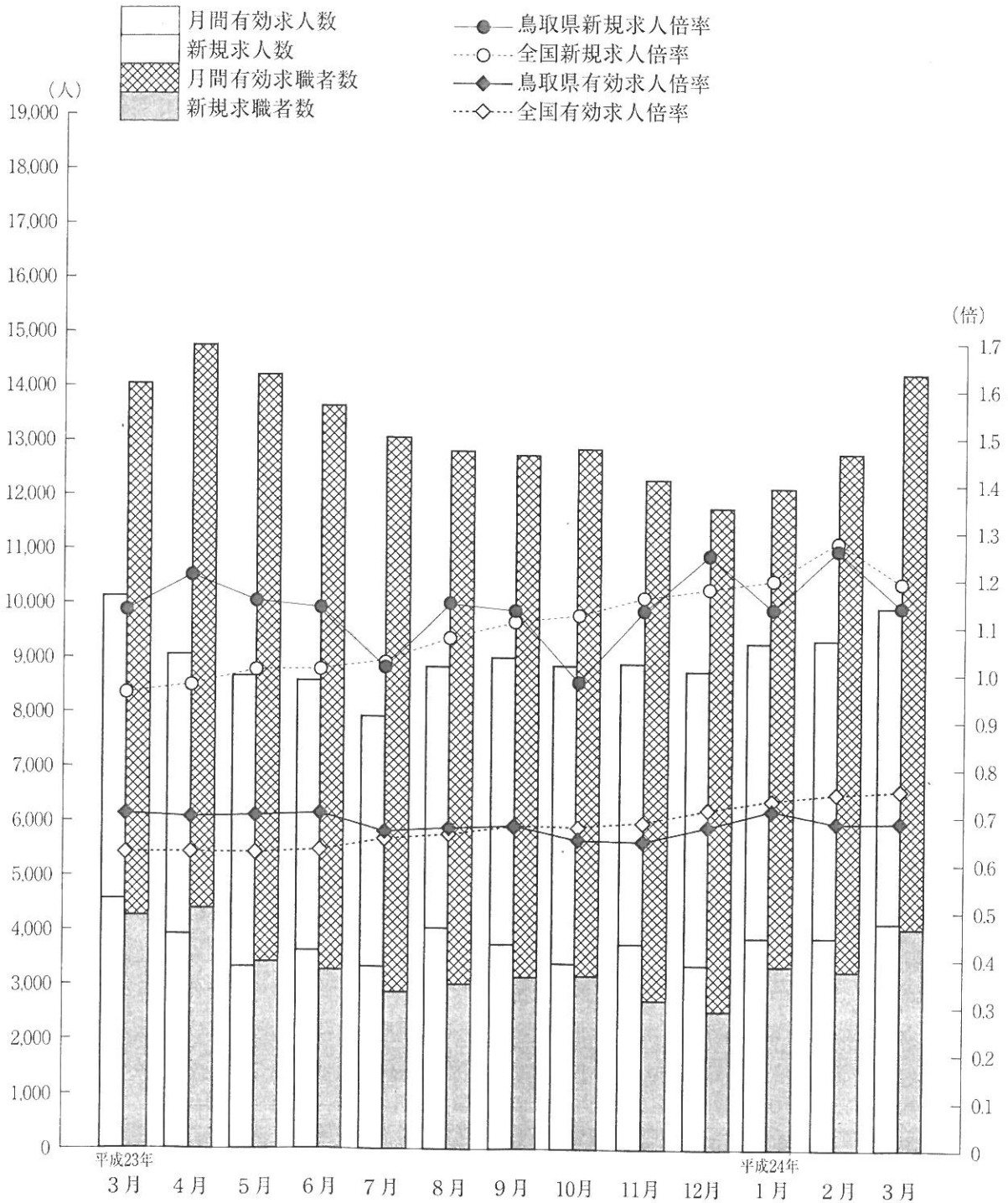


# 労働市場月報

平成24年3月分

求人・求職・求人倍率（季節調整値）の動き

|          |         |           |       |
|----------|---------|-----------|-------|
| 月間有効求人数  | 9,948人  | 鳥取県新規求人倍率 | 1.14倍 |
| 新規求人数    | 4,185人  | 全国新規求人倍率  | 1.19倍 |
| 月間有効求職者数 | 14,256人 | 鳥取県有効求人倍率 | 0.69倍 |
| 新規求職者数   | 4,012人  | 全国有効求人倍率  | 0.76倍 |



鳥取労働局職業安定部職業安定課

## 今月の動き（3月）

### 《 求人倍率 》

- 鳥取県の平成24年3月の有効求人倍率(パートを含む速報値)は0.69倍(季節調整値)で、前月と同水準だった。
- 新規求人倍率(パートを含む速報値)は、1.14倍(季節調整値)で、前月より0.12ポイント下降した。

### 《 求人の動き 》

- 3月の新規求人数は、前年同月に比べ8.6%減少、有効求人数は1.9%の減少となった。
- 新規求人数(パートを含む)を産業別に前年同月と比較すると、建設業(18.6%増)、卸売業・小売業(8.2%増)、運輸業、郵便業(4.9%増)、サービス業(その他)(4.8%増)で増加したが、公務・その他(56.5%減)、製造業(20.3%減)、宿泊業・飲食サービス業(6.8%減)、医療・福祉(5.8%減)で減少した。

### 《 求職の動き 》

- 3月の新規求職者数は、前年同月比5.1%の減少となった。
- 有効求職者数は、前年同月比1.8%の増加となった。

### 《 パートタイムの動向 》

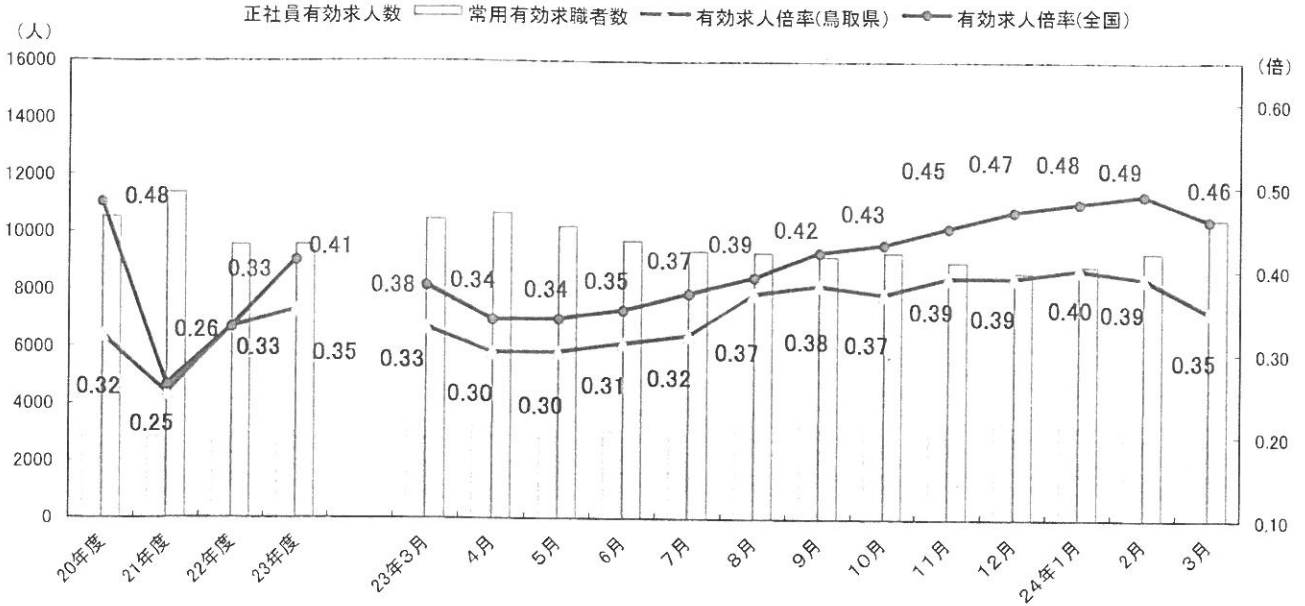
- 3月のパートタイムの有効求人倍率(原数値)は1.17倍で、前年同月を0.09ポイント下回った。
- 新規求人数は、前年同月比12.5%の減少となった。

## 目 次

### 今月の動き《求人倍率・求人・求職・パートタイムの動き》

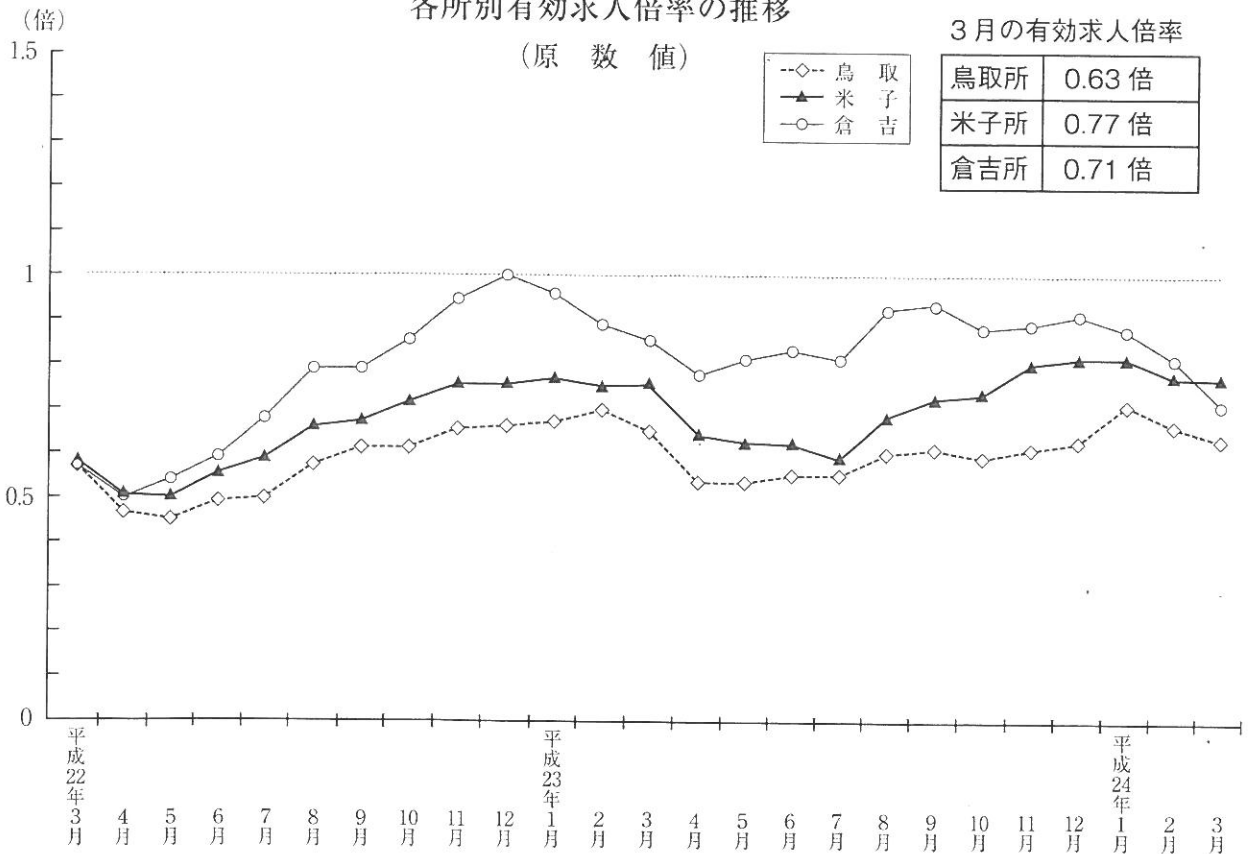
|  |     |
|--|-----|
| 正社員の有効求人数・有効求職者数及び有効求人倍率の推移、各所別有効求人倍率の推移 | 1   |
| 職業紹介状況(求職・求人・就職)                         | 2・3 |
| パートタイムの状況(求職・求人・就職)                      | 4   |
| 雇用関係指標(求人倍率・就職率)                         | 5   |
| 産業、規模別新規求人数(一般・パートタイム)                   | 6   |
| 職業別常用新規求職・求人状況、中国各県の求人倍率、雇用調整助成金計画届受理状況  | 7   |
| 雇用保険の状況(適用状況)                            | 8   |
| 雇用保険の状況(一般求職者給付状況・その他の給付金状況)             | 9   |
| 雇用保険の状況(雇用継続給付状況)                        | 10  |
| 用語の説明                                    | 11  |
| 求人・求職・求人倍率の動き 年別状況                       | 12  |

## 正社員の有効求人数・有効求職者数及び有効求人倍率の推移



(注) 年度の数値は月平均値。正社員求人倍率は正社員の有効求人数をパートタイムを除く常用の有効求職者数で除して算出しているが、パートタイムを除く常用の有効求職者には派遣労働者や契約社員を希望する者も含まれるため、厳密な意味での正社員求人倍率より低い値となる。  
常用有効求職者数はパートタイムを除く。

## 各所別有効求人倍率の推移



# 1 職業紹介状況(学卒を除き、パートタイムを含む)

| 項目<br>年月 | 求 職 者 数 |            |        |              |              |         |            |         |              |              |
|----------|---------|------------|--------|--------------|--------------|---------|------------|---------|--------------|--------------|
|          | 新 規     |            |        |              |              | 有 効     |            |         |              |              |
|          | 計       | 前 年<br>同月比 | うち一般   | うち45歳<br>以 上 | うち55歳<br>以 上 | 計       | 前 年<br>同月比 | うち一般    | うち45歳<br>以 上 | うち55歳<br>以 上 |
| 17年      | 40,886  | 5.6        | 30,260 | 13,777       | 6,983        | 156,719 | 7.4        | 119,164 | 61,405       | 31,619       |
| 18年      | 41,474  | 1.4        | 30,449 | 14,034       | 7,267        | 158,304 | 1.0        | 119,135 | 62,528       | 33,033       |
| 19年      | 41,550  | 0.2        | 30,644 | 13,901       | 7,225        | 160,104 | 1.1        | 119,964 | 62,295       | 33,821       |
| 20年      | 41,243  | △ 0.7      | 30,457 | 14,314       | 7,726        | 159,680 | △ 0.3      | 120,337 | 65,083       | 36,210       |
| 21年      | 44,895  | 8.9        | 32,674 | 15,569       | 8,739        | 186,560 | 16.8       | 140,093 | 75,707       | 43,118       |
| 22年      | 40,154  | △ 10.6     | 28,590 | 13,569       | 7,660        | 161,956 | △ 13.2     | 118,765 | 65,100       | 37,661       |
| 23年      | 39,315  | △ 2.1      | 28,153 | 13,428       | 7,491        | 155,489 | △ 4.0      | 113,708 | 60,340       | 34,927       |
| 22年 3月   | 4,431   | △ 2.9      | 3,221  | 1,443        | 828          | 15,262  | △ 8.9      | 11,330  | 5,958        | 3,375        |
| 4月       | 4,797   | △ 6.9      | 3,282  | 1,837        | 1,133        | 16,049  | △ 11.2     | 11,705  | 6,454        | 3,779        |
| 5月       | 3,410   | △ 5.1      | 2,349  | 1,161        | 643          | 15,238  | △ 12.3     | 11,003  | 6,134        | 3,574        |
| 6月       | 3,189   | △ 12.3     | 2,206  | 1,042        | 578          | 14,258  | △ 16.5     | 10,227  | 5,755        | 3,357        |
| 7月       | 2,925   | △ 13.0     | 2,115  | 940          | 491          | 13,392  | △ 18.1     | 9,701   | 5,428        | 3,134        |
| 8月       | 2,882   | △ 10.6     | 2,022  | 911          | 496          | 12,747  | △ 17.2     | 9,246   | 5,123        | 2,959        |
| 9月       | 3,139   | △ 6.9      | 2,201  | 1,079        | 584          | 12,566  | △ 15.5     | 9,098   | 5,049        | 2,910        |
| 10月      | 3,024   | △ 18.4     | 2,215  | 1,079        | 573          | 12,452  | △ 15.6     | 9,075   | 5,010        | 2,834        |
| 11月      | 2,613   | △ 10.2     | 1,858  | 827          | 443          | 11,876  | △ 14.7     | 8,709   | 4,713        | 2,669        |
| 12月      | 2,289   | △ 13.7     | 1,720  | 798          | 450          | 11,114  | △ 15.0     | 8,309   | 4,427        | 2,510        |
| 23年 1月   | 2,982   | △ 19.8     | 2,232  | 953          | 561          | 11,153  | △ 15.4     | 8,419   | 4,261        | 2,432        |
| 2月       | 3,609   | △ 3.4      | 2,629  | 1,191        | 667          | 12,234  | △ 11.5     | 9,178   | 4,570        | 2,613        |
| 3月       | 4,226   | △ 4.6      | 3,114  | 1,440        | 818          | 14,008  | △ 8.2      | 10,468  | 5,150        | 2,918        |
| 4月       | 4,433   | △ 7.6      | 2,977  | 1,705        | 1,032        | 14,760  | △ 8.0      | 10,705  | 5,753        | 3,367        |
| 5月       | 3,415   | 0.1        | 2,343  | 1,118        | 655          | 14,208  | △ 6.8      | 10,221  | 5,529        | 3,249        |
| 6月       | 3,221   | 1.0        | 2,258  | 1,048        | 551          | 13,620  | △ 4.5      | 9,726   | 5,232        | 3,056        |
| 7月       | 2,872   | △ 1.8      | 2,053  | 975          | 522          | 13,054  | △ 2.5      | 9,373   | 5,155        | 3,022        |
| 8月       | 3,026   | 5.0        | 2,183  | 991          | 531          | 12,846  | 0.8        | 9,315   | 5,068        | 2,943        |
| 9月       | 3,109   | △ 1.0      | 2,169  | 1,030        | 561          | 12,729  | 1.3        | 9,203   | 4,988        | 2,904        |
| 10月      | 3,189   | 5.5        | 2,306  | 1,067        | 603          | 12,830  | 3.0        | 9,339   | 5,009        | 2,908        |
| 11月      | 2,714   | 3.9        | 1,971  | 929          | 461          | 12,287  | 3.5        | 9,015   | 4,843        | 2,776        |
| 12月      | 2,519   | 10.0       | 1,918  | 981          | 529          | 11,760  | 5.8        | 8,746   | 4,782        | 2,739        |
| 24年 1月   | 3,417   | 14.6       | 2,476  | 1,216        | 708          | 12,098  | 8.5        | 9,020   | 4,901        | 2,830        |
| 2月       | 3,276   | △ 9.2      | 2,335  | 1,127        | 637          | 12,837  | 4.9        | 9,545   | 5,159        | 2,996        |
| 3月       | 4,012   | △ 5.1      | 2,911  | 1,333        | 738          | 14,256  | 1.8        | 10,533  | 5,549        | 3,181        |

## 公共職業安定所別の状況(3月)

| 項目<br>安定所 | 求 職 者 数 |            |       |              |              |       |            |       |              |              |
|-----------|---------|------------|-------|--------------|--------------|-------|------------|-------|--------------|--------------|
|           | 新 規     |            |       |              |              | 有 効   |            |       |              |              |
|           | 計       | 前 年<br>同月比 | うち一般  | うち45歳<br>以 上 | うち55歳<br>以 上 | 計     | 前 年<br>同月比 | うち一般  | うち45歳<br>以 上 | うち55歳<br>以 上 |
| 鳥 取       | 1,547   | △ 13.3     | 1,149 | 487          | 272          | 6,333 | 2.5        | 4,842 | 2,480        | 1,377        |
| 米 子       | 1,625   | △ 4.4      | 1,145 | 574          | 332          | 5,371 | △ 1.6      | 3,866 | 1,098        | 1,250        |
| 倉 吉       | 840     | 13.4       | 617   | 272          | 134          | 2,552 | 7.9        | 1,825 | 971          | 554          |

| 求 人 数  |              |            |         |              |            | 就 職 件 数 |              |            |               |               |           |                           |
|--------|--------------|------------|---------|--------------|------------|---------|--------------|------------|---------------|---------------|-----------|---------------------------|
| 新 規    |              |            | 有 効     |              |            | 全 数     |              |            |               |               | うち雇用保険受給者 |                           |
| 計      | 前 年<br>同 月 比 | う ち<br>一 般 | 計       | 前 年<br>同 月 比 | う ち<br>一 般 | 計       | 前 年<br>同 月 比 | う ち<br>一 般 | う ち45歳<br>以 上 | う ち55歳<br>以 上 |           | うち常用45歳<br>以上(パート<br>を除く) |
|        |              |            |         |              |            |         |              |            |               |               |           |                           |
| 50,051 | 2.4          | 32,836     | 124,652 | 3.2          | 81,462     | 16,046  | 0.7          | 11,110     | 4,589         | 1,878         | 4,084     | 962                       |
| 49,136 | △ 1.8        | 31,625     | 120,482 | △ 3.3        | 77,645     | 16,024  | △ 0.1        | 11,044     | 4,466         | 1,939         | 4,170     | 910                       |
| 44,222 | △ 10.0       | 27,442     | 107,319 | △ 10.9       | 67,049     | 14,971  | △ 6.6        | 9,916      | 4,576         | 1,997         | 3,580     | 904                       |
| 38,794 | △ 12.3       | 22,823     | 88,192  | △ 17.8       | 53,078     | 15,584  | 4.1          | 9,672      | 4,638         | 2,069         | 4,013     | 855                       |
| 42,204 | 8.8          | 25,204     | 96,687  | 9.6          | 58,036     | 16,012  | 2.7          | 10,027     | 4,866         | 2,316         | 3,470     | 711                       |
| 45,111 | 6.9          | 25,405     | 106,477 | 10.1         | 60,688     | 16,134  | 0.8          | 9,503      | 4,979         | 2,366         | 3,648     | 764                       |
| 4,243  | 19.7         | 2,325      | 8,778   | 12.4         | 5,183      | 1,772   | 20.6         | 1,112      | 525           | 241           | 350       | 70                        |
| 3,440  | 2.0          | 2,139      | 7,894   | 6.4          | 4,705      | 1,524   | -5.1         | 952        | 428           | 194           | 279       | 57                        |
| 3,022  | 3.6          | 1,873      | 7,484   | 8.0          | 4,524      | 1,445   | 11.1         | 896        | 463           | 214           | 299       | 67                        |
| 3,473  | 19.4         | 2,149      | 7,515   | 12.3         | 4,635      | 1,496   | 1.4          | 938        | 418           | 190           | 324       | 74                        |
| 3,455  | △ 0.9        | 1,999      | 7,606   | 9.8          | 4,546      | 1,349   | △ 0.9        | 826        | 403           | 193           | 325       | 62                        |
| 3,656  | 15.3         | 2,161      | 8,260   | 18.3         | 4,880      | 1,234   | 1.8          | 783        | 387           | 177           | 255       | 50                        |
| 3,490  | 7.2          | 2,098      | 8,368   | 13.3         | 5,025      | 1,364   | 0.4          | 831        | 437           | 211           | 299       | 77                        |
| 3,892  | 4.3          | 2,185      | 8,621   | 8.0          | 5,108      | 1,338   | △ 5.6        | 852        | 431           | 203           | 278       | 66                        |
| 3,629  | 15.7         | 2,270      | 8,873   | 17.5         | 5,303      | 1,226   | △ 5.0        | 769        | 393           | 178           | 258       | 65                        |
| 2,909  | 11.2         | 1,727      | 8,291   | 19.5         | 4,934      | 993     | △ 6.1        | 621        | 302           | 154           | 235       | 39                        |
| 3,863  | 10.2         | 2,079      | 8,553   | 19.2         | 4,980      | 862     | △ 16.6       | 551        | 262           | 115           | 215       | 42                        |
| 4,101  | 17.5         | 2,527      | 9,202   | 17.6         | 5,442      | 1,244   | 0.5          | 805        | 412           | 219           | 361       | 36                        |
| 4,577  | 7.9          | 2,420      | 10,144  | 15.6         | 5,694      | 1,852   | 4.5          | 1,094      | 594           | 282           | 234       | 81                        |
| 3,957  | 15.0         | 2,093      | 9,026   | 14.3         | 5,005      | 1,744   | 14.4         | 1,006      | 547           | 295           | 317       | 70                        |
| 3,352  | 10.9         | 1,803      | 8,604   | 15.0         | 4,585      | 1,563   | 8.2          | 837        | 509           | 258           | 337       | 71                        |
| 3,601  | 3.7          | 2,060      | 8,534   | 13.6         | 4,724      | 1,432   | △ 4.3        | 828        | 403           | 190           | 328       | 75                        |
| 3,332  | △ 3.6        | 1,909      | 7,970   | 4.8          | 4,527      | 1,224   | △ 7.3        | 724        | 357           | 159           | 273       | 56                        |
| 4,026  | 10.1         | 2,399      | 8,839   | 7.0          | 5,184      | 1,252   | 1.5          | 705        | 397           | 195           | 295       | 61                        |
| 3,743  | 7.2          | 2,081      | 9,000   | 7.6          | 5,300      | 1,362   | △ 0.1        | 802        | 393           | 165           | 319       | 70                        |
| 3,423  | △ 12.1       | 1,875      | 8,921   | 3.5          | 5,135      | 1,346   | 0.6          | 832        | 412           | 193           | 322       | 85                        |
| 3,731  | 2.8          | 2,117      | 8,963   | 1.0          | 4,995      | 1,258   | 2.6          | 727        | 393           | 166           | 297       | 71                        |
| 3,405  | 17.1         | 2,042      | 8,721   | 5.2          | 5,117      | 995     | 0.2          | 592        | 300           | 129           | 234       | 46                        |
| 3,902  | 1.0          | 2,062      | 9,390   | 9.8          | 5,401      | 1,033   | 19.8         | 618        | 296           | 142           | 221       | 41                        |
| 3,957  | △ 3.5        | 2,318      | 9,436   | 2.5          | 5,408      | 1,271   | 2.2          | 871        | 439           | 253           | 418       | 54                        |
| 4,185  | △ 8.6        | 2,297      | 9,948   | △ 1.9        | 5,591      | 1,701   | △ 8.2        | 988        | 534           | 269           | 338       | 72                        |

| 求 人 数 |              |            |       |              |            | 就 職 件 数 |              |            |               |               |           |                           |
|-------|--------------|------------|-------|--------------|------------|---------|--------------|------------|---------------|---------------|-----------|---------------------------|
| 新 規   |              |            | 有 効   |              |            | 全 数     |              |            |               |               | うち雇用保険受給者 |                           |
| 計     | 前 年<br>同 月 比 | う ち<br>一 般 | 計     | 前 年<br>同 月 比 | う ち<br>一 般 | 計       | 前 年<br>同 月 比 | う ち<br>一 般 | う ち45歳<br>以 上 | う ち55歳<br>以 上 |           | うち常用45歳<br>以上(パート<br>を除く) |
|       |              |            |       |              |            |         |              |            |               |               |           |                           |
| 1,732 | △ 3.5        | 981        | 4,140 | 0.0          | 2,430      | 630     | △ 6.0        | 382        | 203           | 106           | 133       | 33                        |
| 813   | △ 9.0        | 431        | 1,824 | △ 9.1        | 1,003      | 323     | △ 9.8        | 205        | 82            | 44            | 49        | 15                        |

## (パートタイムの状況)

| 項目<br>年月 | 求 職 者 数 |              |        |              | 求 人 数  |              |        |              | 就 職 件 数 |              |
|----------|---------|--------------|--------|--------------|--------|--------------|--------|--------------|---------|--------------|
|          | 新 規 計   |              | 有 効 計  |              | 新 規 計  |              | 有 効 計  |              | 全 数     |              |
|          |         | 前 年<br>同 月 比 |        | 前 年<br>同 月 比 |        | 前 年<br>同 月 比 |        | 前 年<br>同 月 比 |         | 前 年<br>同 月 比 |
| 17年      | 10,626  | 21.6         | 37,555 | 23.5         | 16,672 | 9.5          | 40,789 | 11.6         | 4,761   | 12.7         |
| 18年      | 11,025  | 3.8          | 39,169 | 4.3          | 17,215 | 3.3          | 43,190 | 5.9          | 4,936   | 3.7          |
| 19年      | 10,906  | △ 1.1        | 40,140 | 2.5          | 17,511 | 1.7          | 42,837 | △ 0.8        | 4,980   | 0.9          |
| 20年      | 10,786  | △ 1.1        | 39,343 | △ 2.0        | 16,780 | △ 4.2        | 40,270 | △ 6.0        | 5,055   | 1.5          |
| 21年      | 12,221  | 13.3         | 46,467 | 18.1         | 15,971 | △ 4.8        | 35,114 | △ 12.8       | 5,912   | 17.0         |
| 22年      | 11,564  | △ 5.4        | 43,191 | △ 7.1        | 17,000 | 6.4          | 35,831 | 2.0          | 5,985   | 1.2          |
| 23年      | 11,162  | △ 3.5        | 41,781 | △ 3.3        | 19,706 | 15.9         | 45,789 | 27.8         | 6,631   | 10.8         |
| 22年 3月   | 1,210   | 0.5          | 3,932  | △ 1.7        | 1,918  | 20.0         | 3,595  | 7.8          | 660     | 18.9         |
| 4月       | 1,515   | 8.8          | 4,344  | △ 2.2        | 1,301  | △ 5.5        | 3,189  | 5.8          | 572     | △ 8.0        |
| 5月       | 1,061   | 1.2          | 4,235  | △ 3.2        | 1,149  | △ 9.5        | 2,960  | 1.4          | 549     | 19.3         |
| 6月       | 983     | △ 10.4       | 4,031  | △ 8.4        | 1,324  | 8.2          | 2,880  | 2.4          | 558     | △ 11.3       |
| 7月       | 810     | △ 14.6       | 3,691  | △ 12.7       | 1,456  | 5.4          | 3,060  | 12.7         | 523     | △ 0.9        |
| 8月       | 860     | △ 2.2        | 3,501  | △ 10.6       | 1,495  | 24.1         | 3,380  | 26.4         | 451     | △ 1.1        |
| 9月       | 938     | △ 3.1        | 3,468  | △ 7.9        | 1,392  | 8.9          | 3,343  | 19.0         | 533     | △ 5.3        |
| 10月      | 809     | △ 23.0       | 3,377  | △ 11.5       | 1,707  | 20.3         | 3,513  | 20.6         | 486     | △ 3.8        |
| 11月      | 755     | △ 7.8        | 3,167  | △ 11.9       | 1,359  | △ 7.6        | 3,570  | 14.1         | 457     | △ 9.9        |
| 12月      | 569     | △ 15.1       | 2,805  | △ 14.3       | 1,182  | 7.8          | 3,357  | 20.5         | 372     | △ 14.3       |
| 23年 1月   | 750     | △ 21.2       | 2,734  | △ 13.6       | 1,784  | 32.9         | 3,573  | 26.7         | 311     | △ 22.4       |
| 2月       | 980     | △ 11.1       | 3,056  | △ 12.1       | 1,574  | 14.5         | 3,760  | 26.0         | 439     | 3.8          |
| 3月       | 1,112   | △ 8.1        | 3,540  | △ 10.0       | 2,157  | 12.5         | 4,450  | 23.8         | 758     | 14.8         |
| 4月       | 1,456   | △ 3.9        | 4,055  | △ 6.7        | 1,864  | 43.3         | 4,021  | 26.1         | 738     | 29.0         |
| 5月       | 1,072   | 1.0          | 3,987  | △ 5.9        | 1,549  | 34.8         | 4,019  | 35.8         | 726     | 32.2         |
| 6月       | 963     | △ 2.0        | 3,894  | △ 3.4        | 1,541  | 16.4         | 3,810  | 32.3         | 604     | 8.2          |
| 7月       | 819     | 1.1          | 3,681  | △ 0.3        | 1,423  | △ 2.3        | 3,443  | 12.5         | 500     | △ 4.4        |
| 8月       | 843     | △ 2.0        | 3,531  | 0.9          | 1,627  | 8.8          | 3,655  | 8.1          | 547     | 21.3         |
| 9月       | 940     | 0.2          | 3,526  | 1.7          | 1,662  | 19.4         | 3,700  | 10.7         | 560     | 5.1          |
| 10月      | 883     | 9.1          | 3,491  | 3.4          | 1,548  | △ 9.3        | 3,786  | 7.8          | 514     | 5.8          |
| 11月      | 743     | △ 1.6        | 3,272  | 3.3          | 1,614  | 18.8         | 3,968  | 11.1         | 531     | 16.2         |
| 12月      | 601     | 5.6          | 3,014  | 7.5          | 1,363  | 15.3         | 3,604  | 7.4          | 403     | 8.3          |
| 24年 1月   | 941     | 25.5         | 3,078  | 12.6         | 1,840  | 3.1          | 3,989  | 11.6         | 415     | 33.4         |
| 2月       | 941     | △ 4.0        | 3,292  | 7.7          | 1,639  | 4.1          | 4,028  | 7.1          | 400     | △ 8.9        |
| 3月       | 1,101   | △ 1.0        | 3,723  | 5.2          | 1,888  | △ 12.5       | 4,357  | △ 2.1        | 713     | △ 5.9        |

## 公共職業安定所別の状況(3月)

| 項目<br>安定所 | 求 職 者 数 |              |       |              | 求 人 数 |              |       |              | 就 職 件 数 |              |
|-----------|---------|--------------|-------|--------------|-------|--------------|-------|--------------|---------|--------------|
|           | 新 規 計   |              | 有 効 計 |              | 新 規 計 |              | 有 効 計 |              | 全 数     |              |
|           |         | 前 年<br>同 月 比 |       | 前 年<br>同 月 比 |       | 前 年<br>同 月 比 |       | 前 年<br>同 月 比 |         | 前 年<br>同 月 比 |
| 鳥 取       | 398     | △ 16.0       | 1,491 | △ 5.9        | 755   | △ 24.6       | 1,826 | △ 3.4        | 347     | △ 11.3       |
| 米 子       | 480     | 6.7          | 1,505 | 12.7         | 751   | △ 1.8        | 1,710 | 2.8          | 248     | 7.4          |
| 倉 吉       | 223     | 18.6         | 727   | 17.1         | 382   | △ 2.3        | 821   | △ 8.3        | 118     | △ 13.2       |

## 2 雇用関係指標(学卒を除き、パートタイムを含む)

| 項目<br>年月 | 求人倍率(季節調整値) |      |      |      | パート求人倍率(原数値) |      |      |      | 就職率(%) |      |           |      |             |
|----------|-------------|------|------|------|--------------|------|------|------|--------|------|-----------|------|-------------|
|          | 新規          |      | 有効   |      | 新規           |      | 有効   |      | 全数     |      |           | パート  |             |
|          | 県           | 全国   | 県    | 全国   | 県            | 全国   | 県    | 全国   | 全国     | 県    | 前年<br>同月比 |      | うち45<br>歳以上 |
| 17年      | 1.20        | 1.46 | 0.77 | 0.95 | 1.64         | 2.03 | 1.09 | 1.37 | 32.6   | 39.0 | 0.3       | 32.7 | 44.8        |
| 18年      | 1.21        | 1.56 | 0.79 | 1.06 | 1.60         | 2.14 | 1.11 | 1.47 | 32.4   | 39.1 | 0.1       | 33.4 | 45.4        |
| 19年      | 1.19        | 1.52 | 0.75 | 1.04 | 1.67         | 2.09 | 1.08 | 1.43 | 32.3   | 39.1 | 0.0       | 33.0 | 47.1        |
| 20年      | 1.07        | 1.25 | 0.67 | 0.88 | 1.56         | 1.78 | 1.02 | 1.24 | 28.8   | 36.3 | △ 2.3     | 32.0 | 46.9        |
| 21年      | 0.86        | 0.79 | 0.47 | 0.47 | 1.31         | 1.24 | 0.76 | 0.77 | 25.2   | 34.7 | △ 1.6     | 29.8 | 48.4        |
| 22年      | 1.05        | 0.89 | 0.60 | 0.52 | 1.47         | 1.29 | 0.83 | 0.79 | 27.8   | 39.9 | 5.2       | 35.9 | 51.8        |
| 23年      | 1.15        | 1.05 | 0.68 | 0.65 | 1.77         | 1.42 | 1.10 | 0.89 | 28.8   | 41.0 | 1.2       | 37.1 | 59.4        |
| 22年 3月   | 1.02        | 0.82 | 0.56 | 0.48 | 1.59         | 1.25 | 0.91 | 0.82 | 28.0   | 40.0 | 7.8       | 36.4 | 54.5        |
| 4月       | 0.98        | 0.87 | 0.56 | 0.49 | 0.86         | 0.88 | 0.73 | 0.71 | 23.7   | 31.8 | 0.6       | 23.3 | 37.8        |
| 5月       | 1.00        | 0.87 | 0.57 | 0.50 | 1.08         | 1.05 | 0.70 | 0.66 | 27.9   | 42.4 | 6.2       | 39.9 | 51.7        |
| 6月       | 1.11        | 0.89 | 0.59 | 0.52 | 1.35         | 1.24 | 0.71 | 0.68 | 29.7   | 46.9 | 6.3       | 40.1 | 56.8        |
| 7月       | 1.07        | 0.89 | 0.61 | 0.53 | 1.80         | 1.43 | 0.83 | 0.73 | 30.6   | 46.1 | 5.7       | 42.9 | 64.6        |
| 8月       | 1.12        | 0.91 | 0.64 | 0.54 | 1.74         | 1.39 | 0.97 | 0.78 | 28.6   | 42.8 | 5.2       | 42.5 | 52.4        |
| 9月       | 1.01        | 0.91 | 0.62 | 0.55 | 1.48         | 1.32 | 0.96 | 0.83 | 30.3   | 43.5 | 3.2       | 40.5 | 56.8        |
| 10月      | 1.14        | 0.94 | 0.65 | 0.56 | 2.11         | 1.47 | 1.04 | 0.86 | 30.6   | 44.2 | 6.0       | 39.9 | 60.1        |
| 11月      | 1.21        | 0.96 | 0.68 | 0.57 | 1.80         | 1.58 | 1.13 | 0.91 | 31.7   | 46.9 | 2.6       | 47.5 | 60.5        |
| 12月      | 1.17        | 0.97 | 0.68 | 0.58 | 2.08         | 1.71 | 1.20 | 0.93 | 31.0   | 43.4 | 3.5       | 37.8 | 65.4        |
| 23年 1月   | 1.30        | 1.00 | 0.71 | 0.60 | 2.38         | 1.45 | 1.31 | 0.95 | 21.3   | 28.9 | 1.1       | 27.5 | 41.5        |
| 2月       | 1.20        | 1.01 | 0.70 | 0.61 | 1.61         | 1.48 | 1.23 | 0.97 | 24.6   | 34.5 | 1.3       | 34.6 | 44.8        |
| 3月       | 1.14        | 0.96 | 0.71 | 0.62 | 1.94         | 1.43 | 1.26 | 0.97 | 29.6   | 43.8 | 3.8       | 41.3 | 68.2        |
| 4月       | 1.21        | 0.97 | 0.70 | 0.62 | 1.28         | 0.85 | 0.99 | 0.79 | 23.2   | 39.3 | 7.6       | 32.1 | 50.7        |
| 5月       | 1.15        | 1.01 | 0.70 | 0.62 | 1.44         | 1.07 | 1.01 | 0.72 | 27.3   | 45.8 | 3.4       | 45.5 | 67.7        |
| 6月       | 1.14        | 1.02 | 0.71 | 0.63 | 1.60         | 1.33 | 0.98 | 0.73 | 30.8   | 44.5 | △ 2.5     | 38.5 | 62.7        |
| 7月       | 1.04        | 1.07 | 0.66 | 0.65 | 1.74         | 1.59 | 0.94 | 0.79 | 32.3   | 42.6 | △ 3.5     | 36.6 | 61.1        |
| 8月       | 1.15        | 1.07 | 0.67 | 0.66 | 1.93         | 1.48 | 1.04 | 0.86 | 29.0   | 41.4 | △ 1.4     | 40.1 | 64.9        |
| 9月       | 1.13        | 1.11 | 0.67 | 0.67 | 1.77         | 1.52 | 1.05 | 0.92 | 32.6   | 43.8 | 0.4       | 38.2 | 59.6        |
| 10月      | 0.98        | 1.12 | 0.65 | 0.68 | 1.75         | 1.61 | 1.08 | 0.95 | 32.3   | 42.2 | △ 2.0     | 38.6 | 58.2        |
| 11月      | 1.13        | 1.16 | 0.65 | 0.69 | 2.17         | 1.83 | 1.21 | 1.01 | 34.3   | 46.4 | △ 0.6     | 42.3 | 71.5        |
| 12月      | 1.25        | 1.18 | 0.68 | 0.71 | 2.27         | 1.42 | 1.20 | 1.06 | 34.4   | 39.5 | △ 3.9     | 30.6 | 67.1        |
| 24年 1月   | 1.14        | 1.20 | 0.71 | 0.73 | 1.96         | 1.69 | 1.30 | 1.10 | 23.5   | 30.2 | 1.3       | 24.3 | 44.1        |
| 2月       | 1.26        | 1.27 | 0.69 | 0.75 | 1.74         | 1.81 | 1.22 | 1.14 | 28.5   | 38.8 | 4.3       | 39.0 | 42.5        |
| 3月       | 1.14        | 1.19 | 0.69 | 0.76 | 1.71         | 1.71 | 1.17 | 1.13 | 33.6   | 42.4 | △ 1.4     | 40.1 | 64.8        |

注) 求人倍率(季節調整値)の数値は、パートを含む。  
求人倍率(季節調整値)の平成23年12月以前の数値は新季節指数により改訂されている。  
就職率は、新規求職者ベースである。

### 公共職業安定所別の状況(3月)

| 項目<br>年月 | 求人倍率(原数値) |           |           |           | パート求人倍率(原数値) |           |           |           | 就職率(%)      |       |      |      |
|----------|-----------|-----------|-----------|-----------|--------------|-----------|-----------|-----------|-------------|-------|------|------|
|          | 新規        |           | 有効        |           | 新規           |           | 有効        |           | 全数          |       |      | パート  |
|          | 前年<br>同月比 | 前年<br>同月比 | 前年<br>同月比 | 前年<br>同月比 | 前年<br>同月比    | 前年<br>同月比 | 前年<br>同月比 | 前年<br>同月比 | うち45<br>歳以上 |       |      |      |
| 鳥取       | 1.06      | 0.00      | 0.63      | △ 0.02    | 1.90         | △ 0.21    | 1.22      | 0.03      | 48.4        | 2.2   | 51.1 | 87.2 |
| 米子       | 1.07      | 0.01      | 0.77      | 0.01      | 1.56         | △ 0.14    | 1.14      | △ 0.11    | 38.8        | △ 0.6 | 35.4 | 51.7 |
| 倉吉       | 0.97      | △ 0.23    | 0.71      | △ 0.14    | 1.71         | △ 0.37    | 1.13      | △ 0.31    | 38.5        | △ 9.8 | 30.1 | 52.9 |

### 3 産業、規模別新規求人数

| 産業・規模                           |                              | 項 目   |        | 一 般     |       | パートタイム |  |
|---------------------------------|------------------------------|-------|--------|---------|-------|--------|--|
|                                 |                              | 24年3月 | 23年3月  | 前年同月比   | 24年3月 | 23年3月  |  |
| 産 業                             | AB 農 業 , 林 業 , 漁 業           | 49    | 50     | △ 2.0   | 66    | 10     |  |
|                                 | C 鉱 業 , 採 石 , 砂 利 採 取 業      | 0     | 0      | -       | 0     | 0      |  |
|                                 | D 建 設 業                      | 250   | 196    | 27.6    | 24    | 35     |  |
|                                 | E 製 造 業                      | 207   | 268    | △ 22.8  | 118   | 140    |  |
|                                 | 09 食 料 品 製 造 業               | 87    | 40     | 117.5   | 53    | 56     |  |
|                                 | 10 飲 料 ・ た ば こ ・ 飼 料 製 造 業   | 8     | 11     | △ 27.3  | 3     | 1      |  |
|                                 | 11 織 維 工 業                   | 15    | 27     | △ 44.4  | 12    | 20     |  |
|                                 | 12 木 材 ・ 木 製 品 製 造 業         | 4     | 7      | △ 42.9  | 0     | 0      |  |
|                                 | 13 家 具 ・ 装 備 品 製 造 業         | 2     | 4      | △ 50.0  | 3     | 0      |  |
|                                 | 14 パ ル プ ・ 紙 ・ 紙 加 工 品 製 造 業 | 4     | 5      | △ 20.0  | 0     | 0      |  |
|                                 | 15 印 刷 ・ 同 関 連 業             | 6     | 12     | △ 50.0  | 4     | 1      |  |
|                                 | 16 化 学 工 業                   | 1     | 3      | △ 66.7  | 8     | 0      |  |
|                                 | 18 プ ラ ス チ ッ ク 製 品 製 造 業     | 1     | 5      | △ 80.0  | 0     | 9      |  |
|                                 | 19 ゴ ム 製 品 製 造 業             | 0     | 0      | -       | 0     | 0      |  |
|                                 | 21 窯 業 ・ 土 石 製 品 製 造 業       | 4     | 14     | △ 71.4  | 0     | 0      |  |
|                                 | 22 鉄 鋼 業                     | 0     | 3      | △ 100.0 | 0     | 0      |  |
|                                 | 23 非 鉄 金 属 製 造 業             | 1     | 12     | △ 91.7  | 0     | 12     |  |
|                                 | 24 金 属 製 品 製 造 業             | 13    | 14     | △ 7.1   | 5     | 1      |  |
|                                 | 25 は ん 用 機 械 器 具 製 造 業       | 6     | 87     | △ 93.1  | 0     | 0      |  |
|                                 | 26 生 産 用 機 械 器 具 製 造 業       | 9     | 11     | △ 18.2  | 0     | 2      |  |
|                                 | 27 業 務 用 機 械 器 具 製 造 業       | 4     | 2      | 100.0   | 0     | 1      |  |
|                                 | 28,30 ハ ー ド ウ ェ ア 製 造 関 係    | 13    | 29     | △ 55.2  | 7     | 11     |  |
|                                 | 29 電 気 機 械 器 具 製 造 業         | 19    | 34     | △ 44.1  | 16    | 22     |  |
|                                 | 31 輸 送 用 機 械 器 具 製 造 業       | 10    | 14     | △ 28.6  | 5     | 11     |  |
|                                 | 17,20,32 そ の 他 の 製 造 業       | 0     | 13     | △ 100.0 | 2     | 3      |  |
|                                 | F 電 気 ・ ガ ス ・ 熱 供 給 ・ 水 道 業  | 3     | 1      | 200.0   | 0     | 0      |  |
|                                 | G 情 報 通 信 業                  | 21    | 26     | △ 19.2  | 12    | 15     |  |
|                                 | H 運 輸 業 , 郵 便 業              | 130   | 128    | 1.6     | 42    | 36     |  |
|                                 | I 卸 売 業 ・ 小 売 業              | 308   | 271    | 13.7    | 435   | 416    |  |
|                                 | J 金 融 業 ・ 保 険 業              | 35    | 23     | 52.2    | 6     | 8      |  |
|                                 | K 不 動 産 業 , 物 品 賃 貸 業        | 54    | 36     | 50.0    | 35    | 20     |  |
| L 学 術 研 究 , 専 門 , 技 術 サ ー ビ ス 業 | 66                           | 54    | 22.2   | 12      | 13    |        |  |
| M 宿 泊 業 , 飲 食 サ ー ビ ス 業         | 132                          | 148   | △ 10.8 | 375     | 396   |        |  |
| N 生 活 関 連 サ ー ビ ス 業 , 娯 楽 業     | 102                          | 86    | 18.6   | 90      | 111   |        |  |
| O 教 育 , 学 習 支 援 業               | 23                           | 53    | △ 56.6 | 68      | 78    |        |  |
| P 医 療 , 福 祉                     | 475                          | 605   | △ 21.5 | 309     | 227   |        |  |
| Q 複 合 サ ー ビ ス 事 業               | 16                           | 38    | △ 57.9 | 8       | 11    |        |  |
| R サ ー ビ ス 業 ( そ の 他 )           | 267                          | 230   | 16.1   | 152     | 170   |        |  |
| S,T 公 務 , そ の 他                 | 159                          | 207   | △ 23.2 | 136     | 471   |        |  |
| 合 計                             |                              | 2,297 | 2,420  | △ 5.1   | 1,888 | 2,157  |  |
| 規 模 別                           | 29 人 以 下                     | 1,516 | 1,333  | 13.7    | 1,253 | 1,118  |  |
|                                 | 30 ~ 99                      | 482   | 538    | △ 10.4  | 422   | 710    |  |
|                                 | 100 ~ 299                    | 201   | 341    | △ 41.1  | 110   | 229    |  |
|                                 | 300 ~ 499                    | 59    | 88     | △ 33.0  | 29    | 55     |  |
|                                 | 500 ~ 999                    | 27    | 58     | △ 53.4  | 48    | 24     |  |
|                                 | 1000 人 以 上                   | 12    | 62     | △ 80.6  | 26    | 21     |  |



## ※ 参 考

### 職業別常用新規求職・求人状況(3月)

(学卒を除きパートタイムを含む)

| 職 業         | 新 規 求 職 申 込 件 数 |       |       |       | 新規求人数 | 新規求人倍率 |
|-------------|-----------------|-------|-------|-------|-------|--------|
|             | 計               | 45歳以上 | 男     | 45歳以上 |       |        |
| 職 業 計       | 3,994           | 1,329 | 1,796 | 677   | 3,762 | 0.94   |
| 管理的・専門的・技術的 | 420             | 141   | 191   | 81    | 784   | 1.87   |
| 事 務 的       | 903             | 234   | 171   | 70    | 453   | 0.50   |
| 販 売         | 405             | 117   | 183   | 58    | 545   | 1.35   |
| サ ー ビ ス     | 520             | 163   | 183   | 53    | 967   | 1.86   |
| 保 安         | 12              | 8     | 12    | 8     | 36    | 3.00   |
| 農 林 漁 業     | 43              | 15    | 37    | 15    | 48    | 1.12   |
| 生 産 行 程     | 375             | 109   | 209   | 53    | 339   | 0.90   |
| 機械組立        | 176             | 49    | 96    | 28    | 144   | 0.82   |
| 機械運転・輸送     | 115             | 62    | 112   | 61    | 98    | 0.85   |
| 建設・採掘       | 94              | 32    | 91    | 31    | 144   | 1.53   |
| 運搬・清掃・包装等   | 420             | 248   | 259   | 142   | 342   | 0.81   |
| そ の 他       | 1,013           | 189   | 338   | 104   | 0     | 0.00   |
| I T 関 連     | 101             | 32    | 64    | 21    | 56    | 0.55   |
| 福 祉 関 連     | 318             | 113   | 87    | 23    | 569   | 1.79   |

23.3より新職業分類

※IT関連、福祉関連は内数

### 中国各県の求人倍率(季節調整値)

| 年 月    | 有 効 求 人 倍 率 (パートを含む) |      |      |      |      |      |
|--------|----------------------|------|------|------|------|------|
|        | 鳥 取                  | 島 根  | 岡 山  | 広 島  | 山 口  | 全 国  |
| 23年 3月 | 0.71                 | 0.83 | 0.87 | 0.81 | 0.72 | 0.62 |
| 4月     | 0.70                 | 0.83 | 0.85 | 0.79 | 0.73 | 0.62 |
| 5月     | 0.70                 | 0.84 | 0.87 | 0.77 | 0.73 | 0.62 |
| 6月     | 0.71                 | 0.85 | 0.89 | 0.77 | 0.73 | 0.63 |
| 7月     | 0.66                 | 0.85 | 0.90 | 0.80 | 0.74 | 0.65 |
| 8月     | 0.67                 | 0.87 | 0.91 | 0.82 | 0.74 | 0.66 |
| 9月     | 0.67                 | 0.87 | 0.92 | 0.82 | 0.73 | 0.67 |
| 10月    | 0.65                 | 0.88 | 0.96 | 0.83 | 0.75 | 0.68 |
| 11月    | 0.65                 | 0.88 | 0.98 | 0.83 | 0.76 | 0.69 |
| 12月    | 0.68                 | 0.90 | 1.00 | 0.84 | 0.81 | 0.71 |
| 24年 1月 | 0.71                 | 0.92 | 1.00 | 0.88 | 0.83 | 0.73 |
| 2月     | 0.69                 | 0.91 | 1.02 | 0.85 | 0.86 | 0.75 |
| 3月     | 0.69                 | 0.95 | 1.03 | 0.91 | 0.81 | 0.76 |

### 雇用調整助成金(中小企業緊急雇用安定助成金)計画届受理状況

| 年 月    | 休業   |       | 教育訓練 |      | 出向   |      |
|--------|------|-------|------|------|------|------|
|        | 事業所数 | 対象者数  | 事業所数 | 対象者数 | 事業所数 | 対象者数 |
| 23年 4月 | 234  | 4,865 | 21   | 486  |      |      |
| 5月     | 201  | 4,420 | 18   | 454  |      |      |
| 6月     | 196  | 5,404 | 24   | 412  |      |      |
| 7月     | 200  | 4,384 | 24   | 333  |      |      |
| 8月     | 207  | 3,803 | 24   | 288  |      |      |
| 9月     | 187  | 3,198 | 17   | 245  |      |      |
| 10月    | 183  | 4,217 | 24   | 376  |      |      |
| 11月    | 181  | 4,338 | 15   | 272  |      |      |
| 12月    | 172  | 4,354 | 19   | 309  |      |      |
| 24年 1月 | 171  | 3,280 | 21   | 485  |      |      |
| 2月     | 159  | 3,272 | 16   | 255  |      |      |
| 3月     | 163  | 2,561 | 14   | 413  |      |      |

## 4 雇用保険の状況

### (1) 適用状況

| 項目<br>年月 | 適用<br>事業所数 | 被保険者数     |       | 資格取得   | 資格喪失        |             |                      |             |             |       |
|----------|------------|-----------|-------|--------|-------------|-------------|----------------------|-------------|-------------|-------|
|          |            | 前年<br>同月比 | 計     |        | うち45歳<br>以上 | うち55歳<br>以上 | うち事業主<br>都合による<br>解雇 | うち45歳<br>以上 | うち55歳<br>以上 |       |
| 17年      | 10,682     | 149,326   | 0.2   | 29,529 | 31,226      | 11,548      | 6,036                | 3,953       | 2,093       | 1,034 |
| 18年      | 10,565     | 147,647   | △ 1.1 | 29,339 | 29,813      | 11,037      | 5,957                | 4,482       | 2,286       | 1,269 |
| 19年      | 10,513     | 147,744   | 0.1   | 30,645 | 29,186      | 11,015      | 6,021                | 4,744       | 2,674       | 1,368 |
| 20年      | 10,281     | 148,099   | 0.2   | 26,489 | 28,093      | 11,053      | 6,409                | 5,066       | 2,801       | 1,556 |
| 21年      | 10,156     | 145,925   | △ 1.5 | 26,151 | 26,826      | 10,814      | 6,298                | 5,839       | 3,075       | 1,731 |
| 22年      | 10,257     | 148,513   | 1.8   | 28,321 | 24,645      | 9,627       | 5,806                | 2,808       | 1,505       | 853   |
| 23年      | 10,344     | 151,750   | 2.2   | 28,773 | 27,193      | 10,900      | 6,576                | 3,158       | 1,706       | 934   |
| 22年 3月   | 10,213     | 146,028   | 0.8   | 1,787  | 1,950       | 701         | 397                  | 210         | 98          | 54    |
| 4月       | 10,207     | 146,620   | 1.3   | 5,549  | 4,864       | 2,124       | 1,390                | 398         | 247         | 168   |
| 5月       | 10,234     | 148,257   | 2.0   | 2,960  | 1,629       | 640         | 392                  | 232         | 134         | 76    |
| 6月       | 10,259     | 148,732   | 1.8   | 2,392  | 1,863       | 700         | 418                  | 216         | 127         | 77    |
| 7月       | 10,282     | 149,679   | 2.3   | 2,753  | 1,811       | 645         | 376                  | 255         | 97          | 51    |
| 8月       | 10,301     | 149,791   | 2.4   | 1,827  | 1,708       | 634         | 357                  | 183         | 93          | 57    |
| 9月       | 10,283     | 149,645   | 2.2   | 1,854  | 2,031       | 718         | 422                  | 259         | 151         | 74    |
| 10月      | 10,291     | 149,761   | 2.2   | 2,173  | 2,084       | 785         | 452                  | 241         | 144         | 78    |
| 11月      | 10,300     | 150,535   | 2.7   | 1,964  | 1,513       | 543         | 308                  | 141         | 68          | 37    |
| 12月      | 10,319     | 150,547   | 2.8   | 1,832  | 1,807       | 707         | 409                  | 150         | 71          | 36    |
| 23年 1月   | 10,316     | 149,831   | 2.4   | 1,496  | 2,218       | 912         | 572                  | 260         | 131         | 68    |
| 2月       | 10,337     | 150,126   | 2.7   | 1,713  | 1,516       | 616         | 363                  | 143         | 78          | 56    |
| 3月       | 10,342     | 150,106   | 2.8   | 2,101  | 2,114       | 824         | 480                  | 241         | 151         | 77    |
| 4月       | 10,344     | 149,867   | 2.2   | 5,171  | 5,393       | 2,226       | 1,413                | 556         | 297         | 188   |
| 5月       | 10,334     | 151,811   | 2.4   | 3,931  | 2,003       | 885         | 568                  | 217         | 121         | 77    |
| 6月       | 10,346     | 152,832   | 2.8   | 2,866  | 1,823       | 677         | 378                  | 178         | 96          | 54    |
| 7月       | 10,360     | 153,024   | 2.2   | 2,283  | 2,103       | 850         | 505                  | 435         | 203         | 108   |
| 8月       | 10,372     | 152,942   | 2.1   | 1,947  | 2,029       | 714         | 418                  | 174         | 91          | 52    |
| 9月       | 10,323     | 152,800   | 2.1   | 1,851  | 1,970       | 720         | 402                  | 152         | 89          | 53    |
| 10月      | 10,336     | 152,760   | 2.0   | 2,125  | 2,166       | 819         | 517                  | 160         | 93          | 50    |
| 11月      | 10,350     | 152,723   | 1.5   | 1,751  | 1,779       | 653         | 390                  | 156         | 87          | 45    |
| 12月      | 10,364     | 152,179   | 1.1   | 1,538  | 2,079       | 1,004       | 570                  | 486         | 269         | 106   |
| 1月       | 10,377     | 151,670   | 1.2   | 1,622  | 2,118       | 905         | 574                  | 194         | 112         | 69    |
| 2月       | 10,379     | 151,708   | 1.1   | 1,639  | 1,575       | 626         | 377                  | 219         | 121         | 70    |
| 3月       | 10,385     | 151,740   | 1.1   | 2,211  | 2,181       | 790         | 484                  | 276         | 138         | 73    |

\*適用事業所数、被保険者数、受給者実人員の年計は月平均である。

### 公共職業安定所別の状況(3月)

| 項目<br>安定所 | 適用<br>事業所数 | 被保険者数     |     | 資格取得 | 資格喪失 |     |     | うち事業主都合<br>による解雇 |
|-----------|------------|-----------|-----|------|------|-----|-----|------------------|
|           |            | 前年<br>同月比 | 計   |      | 男    | 女   |     |                  |
| 鳥取        | 4,195      | 65,849    | 0.8 | 867  | 947  | 432 | 515 | 115              |
| 米子        | 4,306      | 59,985    | 1.2 | 967  | 890  | 403 | 487 | 101              |
| 倉吉        | 1,884      | 25,906    | 1.6 | 377  | 344  | 144 | 200 | 60               |
| 運輸支局      | -          | -         | -   | -    | -    | -   | -   | -                |

(2) 一般求職者給付状況

| 受給資格決定件数 |        | 受給者実人員 |        |
|----------|--------|--------|--------|
|          | 前年同月比  |        | 前年同月比  |
| 12,601   | 3.0    | 3,935  | △ 3.3  |
| 12,090   | △ 4.1  | 3,739  | △ 5.0  |
| 12,082   | △ 0.1  | 3,771  | 0.9    |
| 11,701   | △ 3.2  | 3,852  | 2.1    |
| 13,058   | 11.6   | 5,085  | 32.0   |
| 9,626    | △ 26.3 | 3,450  | △ 32.2 |
| 9,928    | 3.1    | 3,206  | △ 7.1  |
| 694      | △ 49.9 | 3,403  | △ 37.0 |
| 1,748    | △ 18.8 | 3,505  | △ 39.3 |
| 855      | △ 26.3 | 3,509  | △ 43.1 |
| 725      | △ 22.5 | 3,626  | △ 39.7 |
| 694      | △ 19.4 | 3,684  | △ 36.7 |
| 678      | △ 11.7 | 3,602  | △ 31.7 |
| 748      | △ 1.1  | 3,398  | △ 29.9 |
| 841      | △ 13.7 | 3,257  | △ 28.4 |
| 615      | 1.0    | 3,180  | △ 24.4 |
| 535      | 1.1    | 3,013  | △ 21.4 |
| 767      | △ 7.9  | 2,927  | △ 20.8 |
| 620      | △ 6.1  | 2,818  | △ 20.1 |
| 745      | 7.3    | 2,886  | △ 15.2 |
| 1,725    | △ 1.3  | 3,034  | △ 13.4 |
| 963      | 12.6   | 3,372  | △ 3.9  |
| 757      | 4.4    | 3,247  | △ 5.5  |
| 766      | 10.4   | 3,608  | △ 2.1  |
| 728      | 7.4    | 3,614  | 0.3    |
| 782      | 4.5    | 3,330  | △ 2.0  |
| 838      | △ 0.4  | 3,250  | △ 0.2  |
| 680      | 10.6   | 3,171  | △ 0.3  |
| 557      | 4.1    | 3,040  | 0.9    |
| 1,083    | 41.2   | 3,426  | 17.0   |
| 655      | 5.6    | 3,327  | 18.1   |
| 789      | 5.9    | 3,230  | 11.9   |

(3) その他の給付金状況

| 特例一時金        |      | 高齢求職者給付金     |      | 常用就職<br>支度手当 | 再就職<br>手当 | 教育訓<br>練給付 |
|--------------|------|--------------|------|--------------|-----------|------------|
| 受給資格<br>決定件数 | 受給者数 | 受給資格<br>決定件数 | 受給者数 |              |           |            |
| 453          | 415  | 577          | 571  | 5            | 1,751     | 556        |
| 375          | 362  | 608          | 611  | 14           | 2,285     | 476        |
| 304          | 373  | 541          | 535  | 20           | 2,376     | 465        |
| 305          | 315  | 535          | 529  | 26           | 2,192     | 430        |
| 271          | 303  | 667          | 668  | 64           | 2,013     | 586        |
| 338          | 292  | 562          | 560  | 67           | 1,751     | 466        |
| 241          | 251  | 509          | 507  | 66           | 1,918     | 457        |
| 2            | 6    | 39           | 29   | 5            | 121       | 13         |
| 3            | 3    | 147          | 119  | 9            | 125       | 17         |
| 8            | 2    | 52           | 79   | 8            | 221       | 17         |
| 0            | 9    | 58           | 54   | 5            | 147       | 8          |
| 1            | 0    | 43           | 53   | 7            | 194       | 9          |
| 0            | 0    | 37           | 37   | 7            | 191       | 10         |
| 0            | 0    | 35           | 41   | 9            | 159       | 5          |
| 0            | 0    | 31           | 30   | 5            | 141       | 5          |
| 5            | 2    | 19           | 23   | 1            | 149       | 10         |
| 111          | 5    | 26           | 22   | 2            | 112       | 8          |
| 128          | 121  | 42           | 33   | 4            | 110       | 37         |
| 4            | 115  | 31           | 40   | 4            | 73        | 28         |
| 0            | 2    | 35           | 25   | 3            | 127       | 34         |
| 3            | 1    | 123          | 100  | 5            | 110       | 37         |
| 6            | 1    | 43           | 72   | 7            | 223       | 33         |
| 1            | 7    | 49           | 44   | 5            | 181       | 40         |
| 0            | 1    | 34           | 49   | 5            | 201       | 48         |
| 0            | 0    | 25           | 17   | 7            | 185       | 48         |
| 1            | 0    | 35           | 36   | 7            | 170       | 35         |
| 0            | 0    | 35           | 33   | 7            | 160       | 44         |
| 1            | 0    | 28           | 25   | 9            | 219       | 44         |
| 97           | 3    | 29           | 33   | 3            | 159       | 29         |
| 162          | 153  | 54           | 52   | 10           | 167       | 40         |
| 2            | 98   | 46           | 48   | 7            | 106       | 28         |
| 1            | 6    | 48           | 45   | 6            | 169       | 20         |

注)適用事業所数、被保険者数、受給者実人員の年計は、月平均値である。

| 受給資格決定件数 |       | 受給者実人員 |        |
|----------|-------|--------|--------|
|          | 前年同月比 |        | 前年同月比  |
| 324      | 16.1  | 1,550  | 31.1   |
| 310      | 1.6   | 1,125  | △ 7.6  |
| 154      | △ 4.3 | 552    | 14.5   |
| 1        | -     | 3      | △ 25.0 |

| 特例一時金        |      | 高齢求職者給付金     |      | 常用就職<br>支度手当 | 再就職<br>手当 | 教育訓<br>練給付 |
|--------------|------|--------------|------|--------------|-----------|------------|
| 受給資格<br>決定件数 | 受給者数 | 受給資格<br>決定件数 | 受給者数 |              |           |            |
| 0            | 4    | 15           | 16   | 3            | 61        | 10         |
| 1            | 2    | 29           | 24   | 3            | 81        | 6          |
| 0            | 0    | 4            | 5    | 0            | 27        | 4          |
| -            | -    | -            | -    | 0            | 0         | -          |

## (4) 雇用継続給付状況

| 項目<br>年月 | 高年齢雇用継続基本給付金 |            | 高年齢再就職給付金    |            | 育児休業基本給付金    |            | 育児休業者職<br>場復帰給付金 | 介護休業<br>給付金 |
|----------|--------------|------------|--------------|------------|--------------|------------|------------------|-------------|
|          | 受給要件<br>確認件数 | 受給者<br>実人員 | 受給要件<br>確認件数 | 受給者<br>実人員 | 受給要件<br>確認件数 | 受給者<br>実人員 | 受給者<br>実人員       | 受給者数        |
| 17年      | 758          | 11,330     | 5            | 25         | 854          | 7,575      | 774              | 43          |
| 18年      | 719          | 10,242     | 2            | 43         | 998          | 8,079      | 752              | 57          |
| 19年      | 1,136        | 10,910     | 0            | 8          | 1,069        | 9,045      | 815              | 65          |
| 20年      | 1,187        | 13,578     | 0            | 0          | 1,087        | 9,648      | 898              | 62          |
| 21年      | 1,180        | 15,479     | 3            | 11         | 1,129        | 10,102     | 932              | 61          |
| 22年      | 990          | 17,279     | 1            | 18         | 1,176        | 10,589     | 997              | 66          |
| 23年      | 1,019        | 19,543     | 0            | 9          | 1,349        | 11,577     | 489              | 63          |
| 22年 3月   | 118          | 1,456      | 0            | 0          | 106          | 1,054      | 81               | 6           |
| 4月       | 105          | 1,308      | 0            | 4          | 86           | 970        | 76               | 6           |
| 5月       | 86           | 1,485      | 0            | 0          | 97           | 832        | 91               | 3           |
| 6月       | 93           | 1,322      | 0            | 4          | 99           | 812        | 68               | 7           |
| 7月       | 62           | 1,612      | 0            | 0          | 88           | 913        | 86               | 7           |
| 8月       | 72           | 1,439      | 1            | 2          | 111          | 746        | 61               | 8           |
| 9月       | 86           | 1,590      | 0            | 0          | 97           | 908        | 63               | 3           |
| 10月      | 70           | 1,419      | 0            | 2          | 119          | 915        | 190              | 5           |
| 11月      | 72           | 1,561      | 0            | 2          | 86           | 891        | 75               | 7           |
| 12月      | 55           | 1,422      | 0            | 0          | 88           | 858        | 71               | 2           |
| 23年 1月   | 80           | 1,602      | 0            | 2          | 96           | 901        | 72               | 2           |
| 2月       | 83           | 1,459      | 0            | 0          | 113          | 936        | 57               | 6           |
| 3月       | 106          | 1,640      | 0            | 2          | 130          | 1,088      | 82               | 5           |
| 4月       | 123          | 1,471      | 0            | 0          | 98           | 1,028      | 65               | 7           |
| 5月       | 126          | 1,712      | 0            | 2          | 91           | 943        | 56               | 8           |
| 6月       | 101          | 1,566      | 0            | 0          | 117          | 1,009      | 54               | 4           |
| 7月       | 66           | 1,800      | 0            | 2          | 109          | 823        | 52               | 6           |
| 8月       | 64           | 1,631      | 0            | 1          | 120          | 991        | 18               | 0           |
| 9月       | 72           | 1,762      | 0            | 0          | 114          | 878        | 8                | 4           |
| 10月      | 64           | 1,564      | 0            | 0          | 101          | 937        | 18               | 8           |
| 11月      | 68           | 1,753      | 0            | 0          | 119          | 979        | 3                | 5           |
| 12月      | 66           | 1,583      | 0            | 0          | 141          | 1,064      | 4                | 8           |
| 24年 1月   | 73           | 1,759      | 0            | 0          | 104          | 1,047      | 1                | 5           |
| 2月       | 109          | 1,568      | 0            | 0          | 136          | 1,082      | 0                | 1           |
| 3月       | 119          | 1,766      | 0            | 0          | 107          | 1,039      | 0                | 7           |

## 公共職業安定所別の状況(3月)

| 項目<br>安定所 | 高年齢雇用継続基本給付金 |            | 高年齢再就職給付金    |            | 育児休業基本給付金    |            | 育児休業者職<br>場復帰給付金 | 介護休業<br>給付金 |
|-----------|--------------|------------|--------------|------------|--------------|------------|------------------|-------------|
|           | 受給要件<br>確認件数 | 受給者<br>実人員 | 受給要件<br>確認件数 | 受給者<br>実人員 | 受給要件<br>確認件数 | 受給者<br>実人員 | 受給者<br>実人員       | 受給者数        |
| 鳥取        | 49           | 822        | 0            | 0          | 48           | 470        | 0                | 4           |
| 米子        | 51           | 803        | 0            | 0          | 36           | 367        | 0                | 2           |
| 倉吉        | 19           | 141        | 0            | 0          | 23           | 202        | 0                | 1           |
| 運輸支局      | -            | -          | -            | -          | -            | -          | -                | -           |

## 用語の説明

一 般 = 「パートタイム」以外のものをいう。なお、雇用期間の定めにより「常用」「臨時・季節」に分けられる。

パートタイム = 「パートタイム」とは、1日、1週間又は1ヶ月の所定労働時間が当該事業所において、同種の業務に従事する通常の労働者の所定労働時間に比し短いものをいう。

なお、「パートタイム」は雇用期間の定めにより、「常用的パートタイム」、「臨時的パートタイム」及び「日雇的パートタイム」に分けられる。

新規求職申込件数 = 期間中に自安定所で新たに受付けた求職申込みの件数をいう。

月間有効求職者数 = 「前月から繰越された有効求職者数」と当月の「新規求職申込件数」の合計数をいう。

就職件数 = 自安定所の有効求職者が、自安定所の紹介あっせんにより就職したことを確認した件数をいう。

Ⓞ受給者の就職件数 = 受給資格決定後、基本手当の支給を終了するまでの間に安定所の紹介により就職した基本手当受給資格者の就職件数をいう。

求人倍率 = 求職者1人当たり、求人がどれだけあるかをみるもので、次の式で計算される。

$$\text{新規求人倍率} = \frac{\text{新規求人数}}{\text{新規求職者数}} \quad \text{有効求人倍率} = \frac{\text{有効求人数}}{\text{有効求職者数}}$$

新規求人数 = 期間中に新たに受けた求人数（採用予定人員）をいう。

月間有効求人数 = 「前月から繰越された有効求人数」と当月の「新規求人数」の合計数をいう。

受給者実人員 = 失業給付を実際に受けた受給資格者の実数をいう。

季節調整値 = 一年を周期として繰り返す季節的な要因による変動の影響を取り除いた値である。

（労働関係の季節調整は、厚生労働省においてセンサス局法Ⅱ（X-12-ARIMA）を使用して行われている。）

高年齢雇用継続基本給付金 = 60歳到達時賃金月額の75%未満の賃金で、60歳到達後継続して雇用される60歳以上65歳未満の被保険者への給付金。

高年齢再就職給付金 = 60歳以上65歳未満の者で、失業給付受給中（100日以上 residual 日数）に60歳到達時賃金月額75%未満で再就職した被保険者への給付金。

育児休業基本給付金 = 満1歳（一定の場合は満1歳6ヶ月）未満の子を養育する育児休業取得者への給付金。

\* 育児休業者職場復帰給付金 = 職場復帰（休業終了）後引き続き6ヵ月間雇用された者への給付金。

平成22年4月1日に基本給付金に統合され廃止となった。（22年3月31日までの休業者開始者が支給対象者。）

介護休業給付金 = 家族を介護するための休業を取得した者で、一介護期間3か月、一人の家族について通算93日を限度に支給される給付金

## 求人・求職・求人倍率の動き(年別状況)

パートを含む原数値

| 項目    | 新規求人数  | 有効求人数   | 新規求職者数 | 有効求職者数  | 新規求人倍率 | 新規求人倍率(全国) | 有効求人倍率 | 有効求人倍率(全国) |
|-------|--------|---------|--------|---------|--------|------------|--------|------------|
| 平成13年 | 46,043 | 116,967 | 35,393 | 152,447 | 1.30   | 1.01       | 0.77   | 0.59       |
| 平成14年 | 42,623 | 102,173 | 36,806 | 169,521 | 1.16   | 0.93       | 0.60   | 0.54       |
| 平成15年 | 43,588 | 103,222 | 37,223 | 151,277 | 1.17   | 1.07       | 0.68   | 0.64       |
| 平成16年 | 48,288 | 117,311 | 38,708 | 145,924 | 1.25   | 1.29       | 0.80   | 0.83       |
| 平成17年 | 48,865 | 120,837 | 40,886 | 156,719 | 1.20   | 1.46       | 0.77   | 0.95       |
| 平成18年 | 50,051 | 124,652 | 41,474 | 158,304 | 1.21   | 1.56       | 0.79   | 1.06       |
| 平成19年 | 49,136 | 120,482 | 41,550 | 160,104 | 1.18   | 1.52       | 0.75   | 1.04       |
| 平成20年 | 44,222 | 107,319 | 41,243 | 159,680 | 1.07   | 1.25       | 0.67   | 0.88       |
| 平成21年 | 38,794 | 88,192  | 44,895 | 186,560 | 0.86   | 0.79       | 0.47   | 0.47       |
| 平成22年 | 42,204 | 96,687  | 40,154 | 161,956 | 1.05   | 0.89       | 0.60   | 0.52       |
| 平成23年 | 45,111 | 106,477 | 39,315 | 155,489 | 1.15   | 1.05       | 0.68   | 0.65       |

