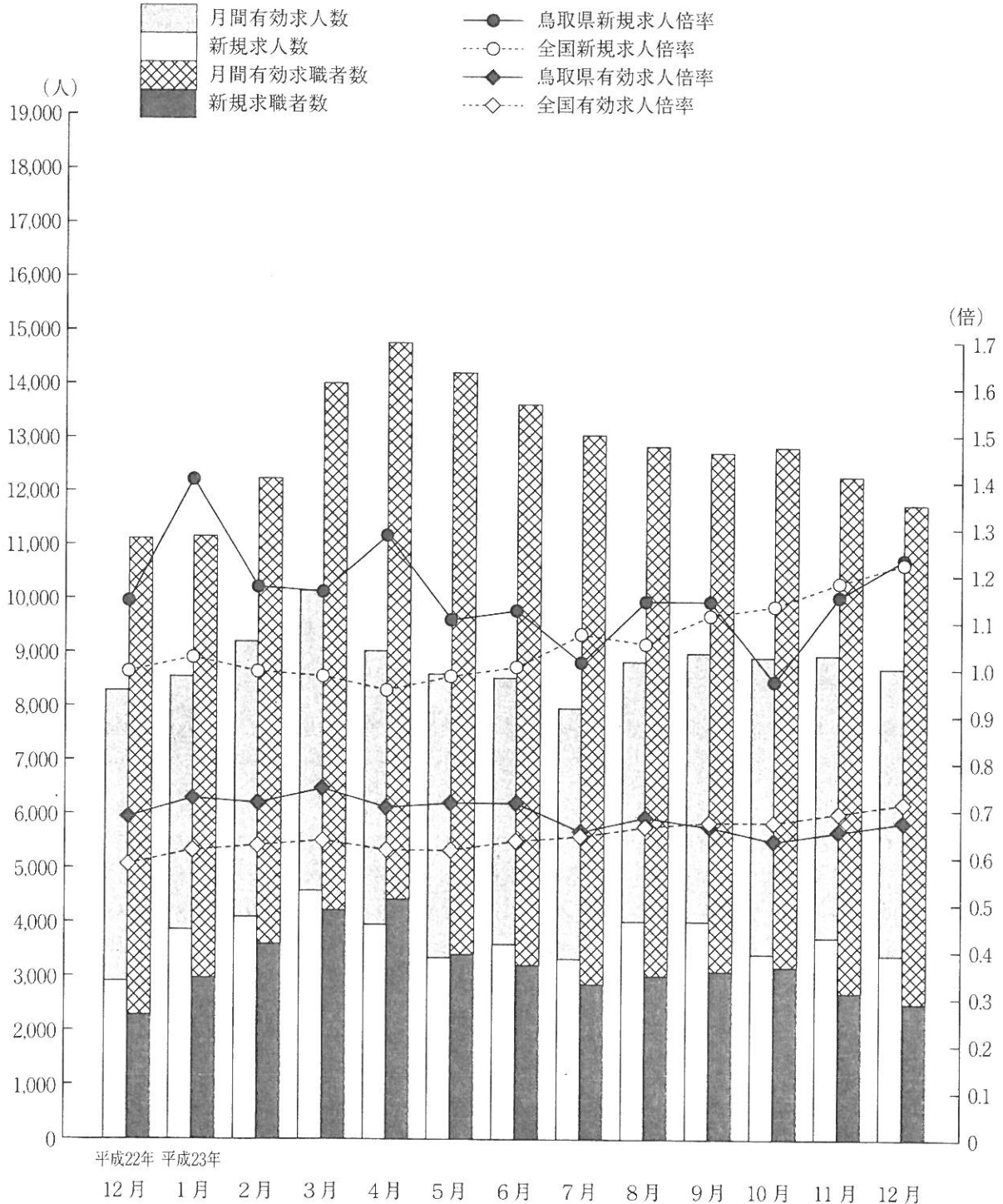


# 労働市場月報

平成23年12月分

求人・求職・求人倍率（季節調整値）の動き

月間有効求人数	8,721人	鳥取県新規求人倍率	1.23倍
新規求人数	3,405人	全国新規求人倍率	1.22倍
月間有効求職者数	11,760人	鳥取県有効求人倍率	0.67倍
新規求職者数	2,519人	全国有効求人倍率	0.71倍



鳥取労働局職業安定部職業安定課

## 今月の動き（12月）

### 《 求人倍率 》

- 鳥取県の平成23年12月の有効求人倍率(パートを含む速報値)は0.67倍(季節調整値)で、前月より0.02ポイント上回った。
- 新規求人倍率(パートを含む速報値)は、1.23倍(季節調整値)で、前月より0.08ポイント上昇した。

### 《 求人の動き 》

- 12月の新規求人数は、前年同月に比べ17.1%増加、有効求人数は5.2%の増加となった。
- 新規求人数(パートを含む)を産業別に前年同月と比較すると、公務・その他(125.7%増)、サービス業(その他)(38.3%増)、製造業(33.2%増)、建設業(20.2%増)、卸売業・小売業(16.6%増)、宿泊業・飲食サービス業(5.8%増)で増加したが、医療・福祉(16.0%減)、運輸業、郵便業(2.6%減)で減少した。

### 《 求職の動き 》

- 12月の新規求職者数は、前年同月比10.0%の増加となった。
- 有効求職者数は、前年同月比5.8%の増加となった。

### 《 パートタイムの動向 》

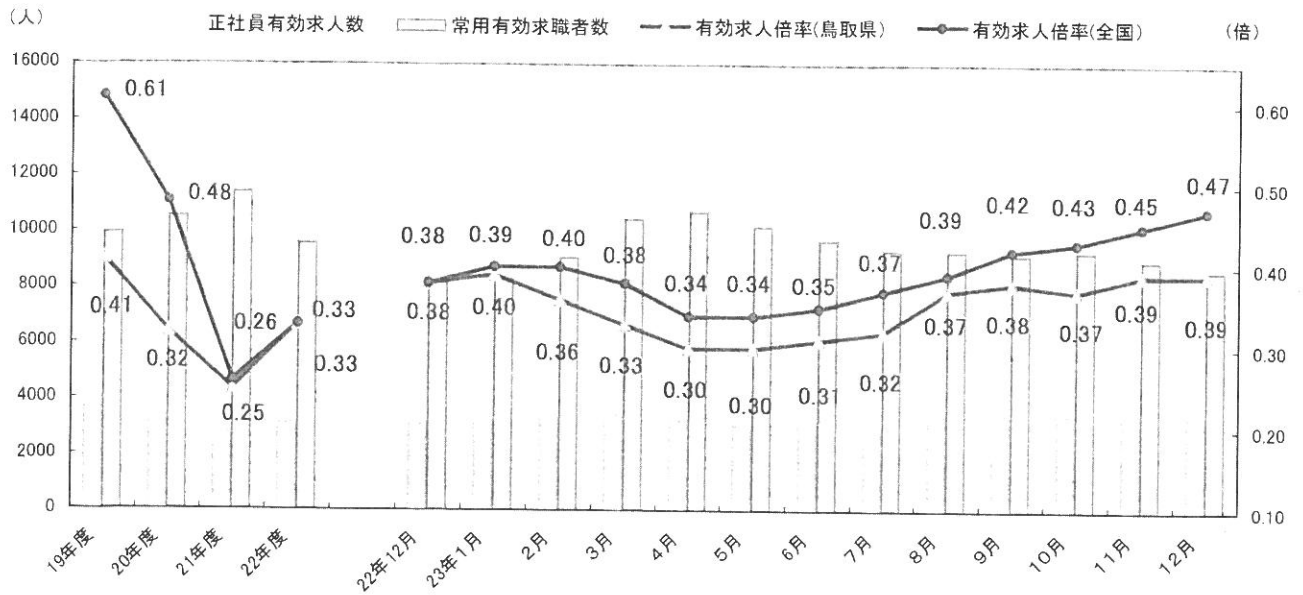
- 12月のパートタイムの有効求人倍率(原数値)は1.20倍で、前年同月と同じとなった。
- 新規求人数は、前年同月比15.3%の増加となった。

## 目 次

### 今月の動き《求人倍率・求人・求職・パートタイムの動き》

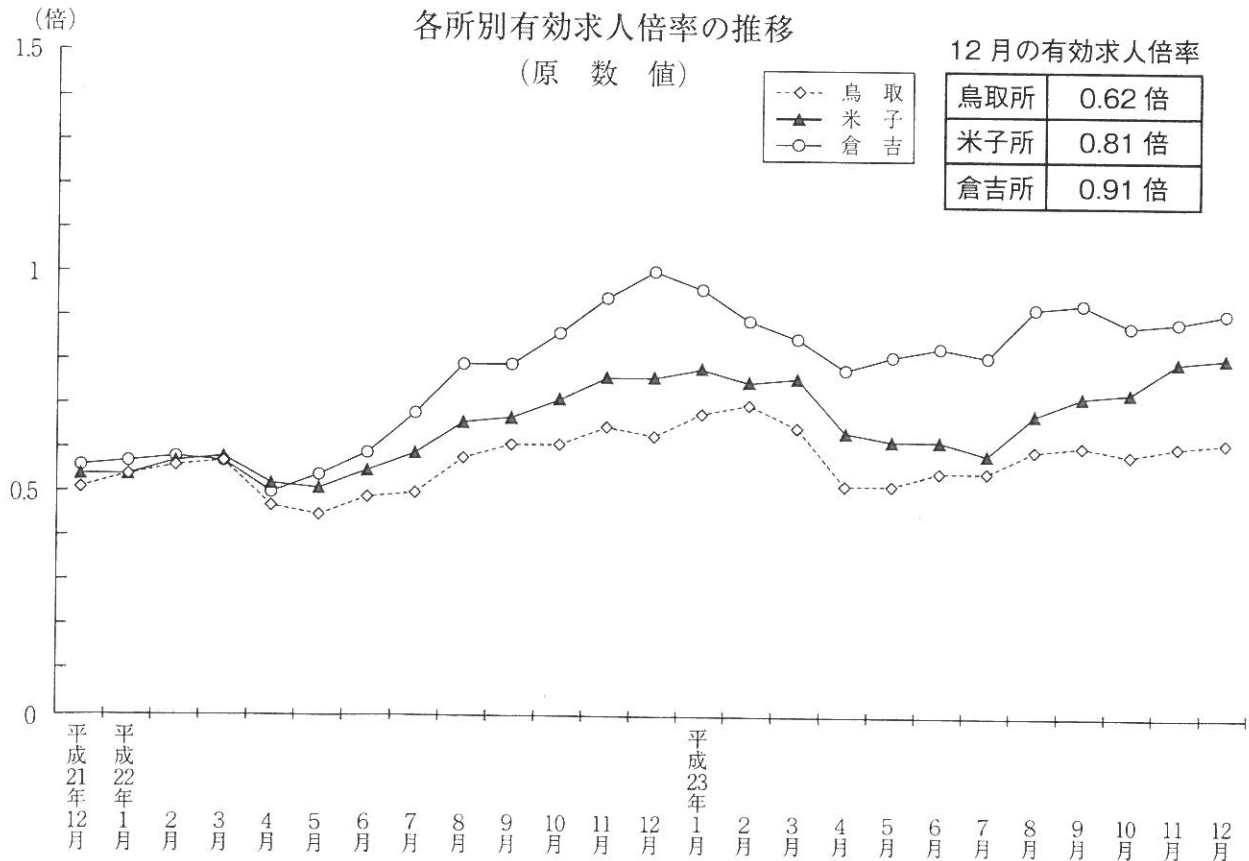
正社員の有効求人数・有効求職者数及び有効求人倍率の推移、各所別有効求人倍率の推移	1
職業紹介状況(求職・求人・就職)	2・3
パートタイムの状況(求職・求人・就職)	4
雇用関係指標(求人倍率・就職率)	5
産業、規模別新規求人数(一般・パートタイム)	6
職業別常用新規求職・求人状況、中国各県の求人倍率、雇用調整助成金計画届受理状況	7
雇用保険の状況(適用状況)	8
雇用保険の状況(一般求職者給付状況・その他の給付金状況)	9
雇用保険の状況(雇用継続給付状況)	10
用語の説明	11
求人・求職・求人倍率の動き 年別状況	12

### 正社員の有効求人人数・有効求職者数及び有効求人倍率の推移



(注) 年度の数値は月平均値。正社員求人倍率は正社員の有効求人人数をパートタイムを除く常用の有効求職者数で除して算出しているが、パートタイムを除く常用の有効求職者には派遣労働者や契約社員を希望する者も含まれるため、厳密な意味での正社員求人倍率より低い値となる。  
常用有効求職者数はパートタイムを除く。

### 各所別有効求人倍率の推移 (原数値)



12月の有効求人倍率

鳥取所	0.62倍
米子所	0.81倍
倉吉所	0.91倍

# 1 職業紹介状況(学卒を除き、パートタイムを含む)

項目 年月	求 職 者 数									
	新 規					有 効				
	計	前 年 同月比	うち一般	うち45歳 以 上	うち55歳 以 上	計	前 年 同月比	うち一般	うち45歳 以 上	うち55歳 以 上
17年	40,886	5.6	30,260	13,777	6,983	156,719	7.4	119,164	61,405	31,619
18年	41,474	1.4	30,449	14,034	7,267	158,304	1.0	119,135	62,528	33,033
19年	41,550	0.2	30,644	13,901	7,225	160,104	1.1	119,964	62,295	33,821
20年	41,243	△ 0.7	30,457	14,314	7,726	159,680	△ 0.3	120,337	65,083	36,210
21年	44,895	8.9	32,674	15,569	8,739	186,560	16.8	140,093	75,707	43,118
22年	40,154	△ 10.6	28,590	13,569	7,660	161,956	△ 13.2	118,765	65,100	37,661
23年	39,315	△ 2.1	28,153	13,428	7,491	155,489	△ 4.0	113,708	60,340	34,927
21年12月	2,652	△ 10.1	1,982	963	646	13,069	4.0	9,796	5,591	3,457
22年 1月	3,718	△ 16.7	2,766	1,255	777	13,177	△ 4.4	10,012	5,520	3,423
2月	3,737	△ 12.2	2,635	1,197	664	13,825	△ 8.7	10,350	5,529	3,137
3月	4,431	△ 2.9	3,221	1,443	828	15,262	△ 8.9	11,330	5,958	3,375
4月	4,797	△ 6.9	3,282	1,837	1,133	16,049	△ 11.2	11,705	6,454	3,779
5月	3,410	△ 5.1	2,349	1,161	643	15,238	△ 12.3	11,003	6,134	3,574
6月	3,189	△ 12.3	2,206	1,042	578	14,258	△ 16.5	10,227	5,755	3,357
7月	2,925	△ 13.0	2,115	940	491	13,392	△ 18.1	9,701	5,428	3,134
8月	2,882	△ 10.6	2,022	911	496	12,747	△ 17.2	9,246	5,123	2,959
9月	3,139	△ 6.9	2,201	1,079	584	12,566	△ 15.5	9,098	5,049	2,910
10月	3,024	△ 18.4	2,215	1,079	573	12,452	△ 15.6	9,075	5,010	2,834
11月	2,613	△ 10.2	1,858	827	443	11,876	△ 14.7	8,709	4,713	2,669
12月	2,289	△ 13.7	1,720	798	450	11,114	△ 15.0	8,309	4,427	2,510
23年 1月	2,982	△ 19.8	2,232	953	561	11,153	△ 15.4	8,419	4,261	2,432
2月	3,609	△ 3.4	2,629	1,191	667	12,234	△ 11.5	9,178	4,570	2,613
3月	4,226	△ 4.6	3,114	1,440	818	14,008	△ 8.2	10,468	5,150	2,918
4月	4,433	△ 7.6	2,977	1,705	1,032	14,760	△ 8.0	10,705	5,753	3,367
5月	3,415	0.1	2,343	1,118	655	14,208	△ 6.8	10,221	5,529	3,249
6月	3,221	1.0	2,258	1,048	551	13,620	△ 4.5	9,726	5,232	3,056
7月	2,872	△ 1.8	2,053	975	522	13,054	△ 2.5	9,373	5,155	3,022
8月	3,026	5.0	2,183	991	531	12,846	0.8	9,315	5,068	2,943
9月	3,109	△ 1.0	2,169	1,030	561	12,729	1.3	9,203	4,988	2,904
10月	3,189	5.5	2,306	1,067	603	12,830	3.0	9,339	5,009	2,908
11月	2,714	3.9	1,971	929	461	12,287	3.5	9,015	4,843	2,776
12月	2,519	10.0	1,918	981	529	11,760	5.8	8,746	4,782	2,739

## 公共職業安定所別の状況(12月)

項目 安定所	求 職 者 数									
	新 規					有 効				
	計	前 年 同月比	うち一般	うち45歳 以 上	うち55歳 以 上	計	前 年 同月比	うち一般	うち45歳 以 上	うち55歳 以 上
鳥 取	1,071	24.5	836	455	219	5,304	13.9	4,065	2,142	1,168
米 子	1,007	1.0	763	372	216	4,488	△ 1.3	3,318	1,826	1,084
倉 吉	441	2.1	319	154	94	1,968	3.0	1,363	814	487

求 人 数						就 職 件 数						
新 規			有 効			全 数					うち雇用保険受給者	
計	前 年 同 月 比	う ち 一 般	計	前 年 同 月 比	う ち 一 般	計	前 年 同 月 比	う ち 一 般	う ち45歳 以 上	う ち55歳 以 上		うち常用45歳 以上(パート を除く)
48,865	1.2	32,193	120,837	3.0	80,048	15,928	6.4	11,167	4,511	1,840	3,947	959
50,051	2.4	32,836	124,652	3.2	81,462	16,046	0.7	11,110	4,589	1,878	4,084	962
49,136	△ 1.8	31,625	120,482	△ 3.3	77,645	16,024	△ 0.1	11,044	4,466	1,939	4,170	910
44,222	△ 10.0	27,442	107,319	△ 10.9	67,049	14,971	△ 6.6	9,916	4,576	1,997	3,580	904
38,794	△ 12.3	22,823	88,192	△ 17.8	53,078	15,584	4.1	9,672	4,638	2,069	4,013	855
42,204	8.8	25,204	96,687	9.6	58,036	16,012	2.7	10,027	4,866	2,316	3,470	711
45,111	6.9	25,405	106,477	10.1	60,688	16,134	0.8	9,503	4,979	2,366	3,648	764
2,617	△ 9.0	1,521	6,938	△ 11.0	4,151	1,058	3.9	624	341	153	237	52
3,504	2.1	2,162	7,173	△ 7.9	4,353	1,033	8.1	632	306	164	235	41
3,491	8.4	2,116	7,824	0.5	4,840	1,238	14.6	815	373	197	333	43
4,243	19.7	2,325	8,778	12.4	5,183	1,772	20.6	1,112	525	241	350	70
3,440	2.0	2,139	7,894	6.4	4,705	1,524	-5.1	952	428	194	279	57
3,022	3.6	1,873	7,484	8.0	4,524	1,445	11.1	896	463	214	299	67
3,473	19.4	2,149	7,515	12.3	4,635	1,496	1.4	938	418	190	324	74
3,455	△ 0.9	1,999	7,606	9.8	4,546	1,349	△ 0.9	826	403	193	325	62
3,656	15.3	2,161	8,260	18.3	4,880	1,234	1.8	783	387	177	255	50
3,490	7.2	2,098	8,368	13.3	5,025	1,364	0.4	831	437	211	299	77
3,892	4.3	2,185	8,621	8.0	5,108	1,338	△ 5.6	852	431	203	278	66
3,629	15.7	2,270	8,873	17.5	5,303	1,226	△ 5.0	769	393	178	258	65
2,909	11.2	1,727	8,291	19.5	4,934	993	△ 6.1	621	302	154	235	39
3,863	10.2	2,079	8,553	19.2	4,980	862	△ 16.6	551	262	115	215	42
4,101	17.5	2,527	9,202	17.6	5,442	1,244	0.5	805	412	219	361	36
4,577	7.9	2,420	10,144	15.6	5,694	1,852	4.5	1,094	594	282	234	81
3,957	15.0	2,093	9,026	14.3	5,005	1,744	14.4	1,006	547	295	317	70
3,352	10.9	1,803	8,604	15.0	4,585	1,563	8.2	837	509	258	337	71
3,601	3.7	2,060	8,534	13.6	4,724	1,432	△ 4.3	828	403	190	328	75
3,332	△ 3.6	1,909	7,970	4.8	4,527	1,224	△ 7.3	724	357	159	273	56
4,026	10.1	2,399	8,839	7.0	5,184	1,252	1.5	705	397	195	295	61
3,743	7.2	2,081	9,000	7.6	5,300	1,362	△ 0.1	802	393	165	319	70
3,423	△ 12.1	1,875	8,921	3.5	5,135	1,346	0.6	832	412	193	322	85
3,731	2.8	2,117	8,963	1.0	4,995	1,258	2.6	727	393	166	297	71
3,405	17.1	2,042	8,721	5.2	5,117	995	0.2	592	300	129	234	46

求 人 数						就 職 件 数						
新 規			有 効			全 数					うち雇用保険受給者	
計	前 年 同 月 比	う ち 一 般	計	前 年 同 月 比	う ち 一 般	計	前 年 同 月 比	う ち 一 般	う ち45歳 以 上	う ち55歳 以 上		うち常用45歳 以上(パート を除く)
1,386	46.4	891	3,303	12.8	2,021	402	6.3	221	111	46	94	17
1,325	4.6	761	3,636	5.4	2,155	398	2.8	254	127	55	104	22
694	△ 0.1	390	1,782	△ 6.8	941	195	△ 14.5	117	62	28	36	7

## (パートタイムの状況)

項目 年月	求 職 者 数				求 人 数				就 職 件 数	
	新 規 計		有 効 計		新 規 計		有 効 計		全 数	
		前 年 同 月 比		前 年 同 月 比		前 年 同 月 比		前 年 同 月 比		前 年 同 月 比
17年	10,626	21.6	37,555	23.5	16,672	9.5	40,789	11.6	4,761	12.7
18年	11,025	3.8	39,169	4.3	17,215	3.3	43,190	5.9	4,936	3.7
19年	10,906	△ 1.1	40,140	2.5	17,511	1.7	42,837	△ 0.8	4,980	0.9
20年	10,786	△ 1.1	39,343	△ 2.0	16,780	△ 4.2	40,270	△ 6.0	5,055	1.5
21年	12,221	13.3	46,467	18.1	15,971	△ 4.8	35,114	△ 12.8	5,912	17.0
22年	11,564	△ 5.4	43,191	△ 7.1	17,000	6.4	35,831	2.0	5,985	1.2
23年	11,162	△ 3.5	41,781	△ 3.3	19,706	15.9	45,789	27.8	6,631	10.8
21年 12月	670	1.5	3,273	11.5	1,096	△ 7.3	2,787	△ 8.4	434	15.1
22年 1月	952	△ 9.1	3,165	1.3	1,342	0.7	2,820	△ 3.3	401	37.3
2月	1,102	0.5	3,475	△ 1.7	1,375	4.0	2,984	△ 3.4	423	17.2
3月	1,210	0.5	3,932	△ 1.7	1,918	20.0	3,595	7.8	660	18.9
4月	1,515	8.8	4,344	△ 2.2	1,301	△ 5.5	3,189	5.8	572	△ 8.0
5月	1,061	1.2	4,235	△ 3.2	1,149	△ 9.5	2,960	1.4	549	19.3
6月	983	△ 10.4	4,031	△ 8.4	1,324	8.2	2,880	2.4	558	△ 11.3
7月	810	△ 14.6	3,691	△ 12.7	1,456	5.4	3,060	12.7	523	△ 0.9
8月	860	△ 2.2	3,501	△ 10.6	1,495	24.1	3,380	26.4	451	△ 1.1
9月	938	△ 3.1	3,468	△ 7.9	1,392	8.9	3,343	19.0	533	△ 5.3
10月	809	△ 23.0	3,377	△ 11.5	1,707	20.3	3,513	20.6	486	△ 3.8
11月	755	△ 7.8	3,167	△ 11.9	1,359	△ 7.6	3,570	14.1	457	△ 9.9
12月	569	△ 15.1	2,805	△ 14.3	1,182	7.8	3,357	20.5	372	△ 14.3
23年 1月	750	△ 21.2	2,734	△ 13.6	1,784	32.9	3,573	26.7	311	△ 22.4
2月	980	△ 11.1	3,056	△ 12.1	1,574	14.5	3,760	26.0	439	3.8
3月	1,112	△ 8.1	3,540	△ 10.0	2,157	12.5	4,450	23.8	758	14.8
4月	1,456	△ 3.9	4,055	△ 6.7	1,864	43.3	4,021	26.1	738	29.0
5月	1,072	1.0	3,987	△ 5.9	1,549	34.8	4,019	35.8	726	32.2
6月	963	△ 2.0	3,894	△ 3.4	1,541	16.4	3,810	32.3	604	8.2
7月	819	1.1	3,681	△ 0.3	1,423	△ 2.3	3,443	12.5	500	△ 4.4
8月	843	△ 2.0	3,531	0.9	1,627	8.8	3,655	8.1	547	21.3
9月	940	0.2	3,526	1.7	1,662	19.4	3,700	10.7	560	5.1
10月	883	9.1	3,491	3.4	1,548	△ 9.3	3,786	7.8	514	5.8
11月	743	△ 1.6	3,272	3.3	1,614	18.8	3,968	11.1	531	16.2
12月	601	5.6	3,014	7.5	1,363	15.3	3,604	7.4	403	8.3

## 公共職業安定所別の状況(12月)

項目 安定所	求 職 者 数				求 人 数				就 職 件 数	
	新 規 計		有 効 計		新 規 計		有 効 計		全 数	
		前 年 同 月 比		前 年 同 月 比		前 年 同 月 比		前 年 同 月 比		前 年 同 月 比
鳥 取	235	8.8	1,239	8.6	495	23.8	1,282	2.2	181	16.0
米 子	244	3.8	1,170	2.9	564	20.0	1,481	26.3	144	22.0
倉 吉	122	3.4	605	14.8	304	△ 2.6	841	△ 9.6	78	△ 20.4

## 2 雇用関係指標(学卒を除き、パートタイムを含む)

項目 年月	求人倍率(季節調整値)				パート求人倍率(原数値)				就職率(%)				
	新規		有効		新規		有効		全数			パート	
	県	全国	県	全国	県	全国	県	全国	全国	県	前年 同月比		うち45 歳以上
17年	1.20	1.46	0.77	0.95	1.64	2.03	1.09	1.37	32.6	39.0	0.3	32.7	44.8
18年	1.21	1.56	0.79	1.06	1.60	2.14	1.11	1.47	32.4	39.1	0.1	33.4	45.4
19年	1.19	1.52	0.75	1.04	1.67	2.09	1.08	1.43	32.3	39.1	0.0	33.0	47.1
20年	1.07	1.25	0.67	0.88	1.56	1.78	1.02	1.24	28.8	36.3	△ 2.3	32.0	46.9
21年	0.86	0.79	0.47	0.47	1.31	1.24	0.76	0.77	25.2	34.7	△ 1.6	29.8	48.4
22年	1.05	0.89	0.60	0.52	1.47	1.29	0.83	0.79	27.8	39.9	5.2	35.9	51.8
23年	1.15	1.05	0.68	0.65	1.77	1.42	1.10	0.89	28.8	41.0	1.2	37.1	59.4
21年 12月	0.90	0.81	0.49	0.44	1.64	1.51	0.85	0.78	29.1	39.9	5.4	35.4	64.8
22年 1月	1.02	0.82	0.51	0.46	1.41	1.25	0.89	0.79	20.4	27.8	6.4	24.4	42.1
2月	0.95	0.83	0.53	0.47	1.25	1.32	0.86	0.81	25.0	33.1	7.8	31.2	38.4
3月	1.03	0.84	0.58	0.48	1.59	1.25	0.91	0.82	28.0	40.0	7.8	36.4	54.5
4月	1.02	0.86	0.56	0.48	0.86	0.88	0.73	0.71	23.7	31.8	0.6	23.3	37.8
5月	0.98	0.85	0.57	0.50	1.08	1.05	0.70	0.66	27.9	42.4	6.2	39.9	51.7
6月	1.10	0.88	0.60	0.52	1.35	1.24	0.71	0.68	29.7	46.9	6.3	40.1	56.8
7月	1.05	0.88	0.61	0.53	1.80	1.43	0.83	0.73	30.6	46.1	5.7	42.9	64.6
8月	1.10	0.90	0.65	0.54	1.74	1.39	0.97	0.78	28.6	42.8	5.2	42.5	52.4
9月	1.02	0.92	0.62	0.55	1.48	1.32	0.96	0.83	30.3	43.5	3.2	40.5	56.8
10月	1.14	0.95	0.63	0.56	2.11	1.47	1.04	0.86	30.6	44.2	6.0	39.9	60.1
11月	1.20	0.97	0.67	0.57	1.80	1.58	1.13	0.91	31.7	46.9	2.6	47.5	60.5
12月	1.14	0.99	0.68	0.58	2.08	1.71	1.20	0.93	31.0	43.4	3.5	37.8	65.4
23年 1月	1.40	1.02	0.72	0.61	2.38	1.45	1.31	0.95	21.3	28.9	1.1	27.5	41.5
2月	1.17	0.99	0.71	0.62	1.61	1.48	1.23	0.97	24.6	34.5	1.3	34.6	44.8
3月	1.16	0.98	0.74	0.63	1.94	1.43	1.26	0.97	29.6	43.8	3.8	41.3	68.2
4月	1.28	0.95	0.70	0.61	1.28	0.85	0.99	0.79	23.2	39.3	7.6	32.1	50.7
5月	1.10	0.98	0.71	0.61	1.44	1.07	1.01	0.72	27.3	45.8	3.4	45.5	67.7
6月	1.12	1.00	0.71	0.63	1.60	1.33	0.98	0.73	30.8	44.5	△ 2.5	38.5	62.7
7月	1.01	1.07	0.65	0.64	1.74	1.59	0.94	0.79	32.3	42.6	△ 3.5	36.6	61.1
8月	1.14	1.05	0.68	0.66	1.93	1.48	1.04	0.86	29.0	41.4	△ 1.4	40.1	64.9
9月	1.14	1.11	0.66	0.67	1.77	1.52	1.05	0.92	32.6	43.8	0.4	38.2	59.6
10月	0.97	1.13	0.63	0.67	1.75	1.61	1.08	0.95	32.3	42.2	△ 2.0	38.6	58.2
11月	1.15	1.18	0.65	0.69	2.17	1.83	1.21	1.01	34.3	46.4	△ 0.6	42.3	71.5
12月	1.23	1.22	0.67	0.71	2.27	1.42	1.20	1.06	34.4	39.5	△ 3.9	30.6	67.1

注) 求人倍率(季節調整値)の数値は、パートを含む。  
求人倍率(季節調整値)の平成22年12月以前の数値は新季節指数により改訂されている。  
就職率は、新規求職者ベースである。

### 公共職業安定所別の状況(12月)

項目 年月	求人倍率(原数値)				パート求人倍率(原数値)				就職率(%)			
	新規		有効		新規		有効		全数			パート
	前年 同月比	前年 同月比	前年 同月比	前年 同月比	前年 同月比	前年 同月比	前年 同月比	前年 同月比	うち45 歳以上			
鳥取	1.29	0.19	0.62	△ 0.01	2.11	0.26	1.03	△ 0.07	37.5	△ 6.5	24.4	77.0
米子	1.32	0.05	0.81	0.05	2.31	0.31	1.27	0.24	39.5	0.7	34.1	59.0
倉吉	1.57	△ 0.04	0.91	△ 0.09	2.49	△ 0.15	1.39	△ 0.37	44.2	△ 8.6	40.3	63.9

### 3 産業、規模別新規求人数

産業・規模		項 目		一 般		パートタイム	
		23年12月	22年12月	前年同月比	23年12月	22年12月	
産 業	AB 農 業 , 林 業 , 漁 業	36	24	50.0	6	10	
	C 鉱 業 , 採 石 業 , 砂 利 採 取 業	0	0	-	0	0	
	D 建 設 業	212	160	32.5	14	28	
	E 製 造 業	202	145	39.3	99	81	
		09 食 料 品 製 造 業	63	11	472.7	38	40
		10 飲 料 ・ た ば こ ・ 飼 料 製 造 業	15	9	66.7	7	3
		11 織 維 工 業	17	18	△ 5.6	7	4
		12 木 材 ・ 木 製 品 製 造 業	0	8	△ 100.0	0	2
		13 家 具 ・ 装 備 品 製 造 業	0	3	△ 100.0	0	0
		14 パ ル プ ・ 紙 ・ 紙 加 工 品 製 造 業	2	2	0.0	0	1
		15 印 刷 ・ 同 関 連 業	5	3	66.7	0	1
		16 化 学 工 業	0	0	-	1	5
		18 プ ラ ス チ ッ ク 製 品 製 造 業	2	4	△ 50.0	11	0
		19 ゴ ム 製 品 製 造 業	9	1	800.0	0	0
		21 窯 業 ・ 土 石 製 品 製 造 業	4	3	33.3	0	0
		22 鉄 鋼 業	0	2	△ 100.0	0	0
		23 非 鉄 金 属 製 造 業	1	0	-	0	0
		24 金 属 製 品 製 造 業	18	11	63.6	3	0
		25 は ん 用 機 械 器 具 製 造 業	6	2	200.0	0	0
		26 生 産 用 機 械 器 具 製 造 業	13	8	62.5	0	1
		27 業 務 用 機 械 器 具 製 造 業	0	0	-	1	2
		28,30 ハ ー ド ウ ェ ア 製 造 関 係	5	25	△ 80.0	4	9
		29 電 気 機 械 器 具 製 造 業	28	29	△ 3.4	24	9
		31 輸 送 用 機 械 器 具 製 造 業	13	6	116.7	2	2
		17,20,32 そ の 他 の 製 造 業	1	0	-	1	2
	業 別	F 電 気 ・ ガ ス ・ 熱 供 給 ・ 水 道 業	0	0	-	0	0
		G 情 報 通 信 業	14	33	△ 57.6	7	28
		H 運 輸 業 , 郵 便 業	87	89	△ 2.2	27	28
		I 卸 売 業 ・ 小 売 業	279	192	45.3	242	255
		J 金 融 業 ・ 保 険 業	19	39	△ 51.3	9	2
		K 不 動 産 業 , 物 品 賃 貸 業	34	30	13.3	21	21
L 学 術 研 究 , 専 門 , 技 術 サ ー ビ ス 業		111	33	236.4	4	9	
M 宿 泊 業 , 飲 食 サ ー ビ ス 業		100	138	△ 27.5	357	294	
N 生 活 関 連 サ ー ビ ス , 娯 楽 業		53	54	△ 1.9	66	39	
O 教 育 , 学 習 支 援 業		20	21	△ 4.8	62	20	
P 医 療 , 福 祉		389	567	△ 31.4	213	150	
Q 複 合 サ ー ビ ス 事 業	12	12	0.0	3	14		
R サ ー ビ ス 業 ( そ の 他 )	173	126	37.3	112	80		
S,T 公 務 , そ の 他	301	64	370.3	121	123		
合 計		2,042	1,727	18.2	1,363	1,182	
規 模 別	29 人 以 下	1,419	922	53.9	815	674	
	30 ~ 99	360	368	△ 2.2	387	286	
	100 ~ 299	193	245	△ 21.2	111	141	
	300 ~ 499	49	77	△ 36.4	18	24	
	500 ~ 999	16	63	△ 74.6	18	10	
	1000 人 以 上	5	52	△ 90.4	14	47	



※ 参 考

職業別常用新規求職・求人状況(12月)

(学卒を除きパートタイムを含む)

職 業	新 規 求 職 申 込 件 数				新規求人数	新規求人倍率
	計	45歳以上	男	45歳以上		
職 業 計	2,413	920	1,161	497	2,695	1.12
専門的・技術的	285	109	128	53	691	2.42
管 理 的	2	1	2	1	4	2.00
事 務 的	543	148	102	41	255	0.47
販 売	204	57	110	31	401	1.97
サ ー ビ ス	163	58	56	17	573	3.52
保 安	9	5	8	5	59	6.56
農 林 漁 業	19	9	17	8	30	1.58
運 輸 ・ 通 信	62	38	61	36	80	1.29
生産工程・労務	661	307	415	185	602	0.91
そ の 他	465	188	262	119	0	0.00
I T 関 連	56	22	33	10	47	0.84
福 祉 関 連	132	50	30	9	450	3.41

※IT関連、福祉関連は内数

中国各県の求人倍率(季節調整値)

年 月	有 効 求 人 倍 率 (パートを含む)					
	鳥 取	島 根	岡 山	広 島	山 口	全 国
平成22年 12月	0.68	0.80	0.75	0.76	0.67	0.58
平成23年 1月	0.72	0.78	0.76	0.79	0.68	0.61
2月	0.71	0.79	0.84	0.80	0.69	0.62
3月	0.74	0.84	0.87	0.82	0.72	0.63
4月	0.70	0.83	0.86	0.79	0.73	0.61
5月	0.71	0.82	0.86	0.76	0.73	0.61
6月	0.71	0.85	0.89	0.77	0.73	0.63
7月	0.65	0.83	0.89	0.80	0.74	0.64
8月	0.68	0.85	0.91	0.81	0.74	0.66
9月	0.66	0.88	0.92	0.81	0.74	0.67
10月	0.63	0.88	0.96	0.82	0.75	0.67
11月	0.65	0.88	0.97	0.84	0.76	0.69
12月	0.67	0.92	1.00	0.83	0.81	0.71

雇用調整助成金(中小企業緊急雇用安定助成金)計画届受理状況

年 月	休業		教育訓練		出向	
	事業所数	対象者数	事業所数	対象者数	事業所数	対象者数
平成23年 1月	199	2,618	33	343		
2月	184	3,103	17	357		
3月	205	5,084	20	479		
4月	234	4,865	21	486		
5月	201	4,420	18	454		
6月	196	5,404	24	412		
7月	200	4,384	24	333		
8月	207	3,803	24	288		
9月	187	3,198	17	245		
10月	183	4,217	24	376		
11月	181	4,338	15	272		
12月	172	4,354	19	309		

## 4 雇用保険の状況

### (1) 適用状況

項目 年月	適用 事業所数	被保険者数		資格取得	資格喪失					
		前年 同月比	計		うち45歳 以上	うち55歳 以上	うち事業主 都合による 解雇	うち45歳 以上	うち55歳 以上	
17年	10,682	149,326	0.2	29,529	31,226	11,548	6,036	3,953	2,093	1,034
18年	10,565	147,647	△ 1.1	29,339	29,813	11,037	5,957	4,482	2,286	1,269
19年	10,513	147,744	0.1	30,645	29,186	11,015	6,021	4,744	2,674	1,368
20年	10,281	148,099	0.2	26,489	28,093	11,053	6,409	5,066	2,801	1,556
21年	10,156	145,925	△ 1.5	26,151	26,826	10,814	6,298	5,839	3,075	1,731
22年	10,257	148,513	1.8	28,321	24,645	9,627	5,806	2,808	1,505	853
23年	10,344	151,750	2.2	28,773	27,193	10,900	6,576	3,158	1,706	934
12月	10,160	146,430	△ 0.7	1,410	1,505	630	395	162	82	45
22年 1月	10,189	146,322	0.1	1,896	1,992	904	557	266	150	77
2月	10,210	146,238	0.5	1,334	1,393	526	328	257	125	68
3月	10,213	146,028	0.8	1,787	1,950	701	397	210	98	54
4月	10,207	146,620	1.3	5,549	4,864	2,124	1,390	398	247	168
5月	10,234	148,257	2.0	2,960	1,629	640	392	232	134	76
6月	10,259	148,732	1.8	2,392	1,863	700	418	216	127	77
7月	10,282	149,679	2.3	2,753	1,811	645	376	255	97	51
8月	10,301	149,791	2.4	1,827	1,708	634	357	183	93	57
9月	10,283	149,645	2.2	1,854	2,031	718	422	259	151	74
10月	10,291	149,761	2.2	2,173	2,084	785	452	241	144	78
11月	10,300	150,535	2.7	1,964	1,513	543	308	141	68	37
12月	10,319	150,547	2.8	1,832	1,807	707	409	150	71	36
23年 1月	10,316	149,831	2.4	1,496	2,218	912	572	260	131	68
2月	10,337	150,126	2.7	1,713	1,516	616	363	143	78	56
3月	10,342	150,106	2.8	2,101	2,114	824	480	241	151	77
4月	10,344	149,867	2.2	5,171	5,393	2,226	1,413	556	297	188
5月	10,334	151,811	2.4	3,931	2,003	885	568	217	121	77
6月	10,346	152,832	2.8	2,866	1,823	677	378	178	96	54
7月	10,360	153,024	2.2	2,283	2,103	850	505	435	203	108
8月	10,372	152,942	2.1	1,947	2,029	714	418	174	91	52
9月	10,323	152,800	2.1	1,851	1,970	720	402	152	89	53
10月	10,336	152,760	2.0	2,125	2,166	819	517	160	93	50
11月	10,350	152,723	1.5	1,751	1,779	653	390	156	87	45
12月	10,364	152,179	1.1	1,538	2,079	1,004	570	486	269	106

\*適用事業所数、被保険者数、受給者実人員の年計は月平均である。

### 公共職業安定所別の状況(12月)

項目 安定所	適用 事業所数	被保険者数		資格取得	資格喪失			うち事業主都合 による解雇
		前年 同月比	計		男	女		
鳥取	4,182	66,063	0.7	680	1,138	533	605	413
米子	4,309	60,264	1.4	657	689	528	361	60
倉吉	1,873	25,852	1.4	201	252	118	134	13
運輸支局	-	-	-	-	-	-	-	-

## (2) 一般求職者給付状況

受給資格決定件数	受給者実人員		
	前年同月比	前年同月比	
12,601	3.0	3,935	△ 3.3
12,090	△ 4.1	3,739	△ 5.0
12,082	△ 0.1	3,771	0.9
11,701	△ 3.2	3,852	2.1
13,058	11.6	5,085	32.0
9,626	△ 26.3	3,450	△ 32.2
9,928	3.1	3,206	△ 7.1
529	△ 34.9	3,832	△ 2.3
833	△ 50.4	3,694	△ 12.9
660	△ 47.0	3,526	△ 27.9
694	△ 49.9	3,403	△ 37.0
1,748	△ 18.8	3,505	△ 39.3
855	△ 26.3	3,509	△ 43.1
725	△ 22.5	3,626	△ 39.7
694	△ 19.4	3,684	△ 36.7
678	△ 11.7	3,602	△ 31.7
748	△ 1.1	3,398	△ 29.9
841	△ 13.7	3,257	△ 28.4
615	1.0	3,180	△ 24.4
535	1.1	3,013	△ 21.4
767	△ 7.9	2,927	△ 20.8
620	△ 6.1	2,818	△ 20.1
745	7.3	2,886	△ 15.2
1,725	△ 1.3	3,034	△ 13.4
963	12.6	3,372	△ 3.9
757	4.4	3,247	△ 5.5
766	10.4	3,608	△ 2.1
728	7.4	3,614	0.3
782	4.5	3,330	△ 2.0
838	△ 0.4	3,250	△ 0.2
680	10.6	3,171	△ 0.3
557	4.1	3,040	0.9

## (3) その他の給付金状況

短時間失業給付		特例一時金		高年齢求職者給付金		常用就職 支度手当	再就職 手 当
受給資格 決定件数	受給者 実人員	受給資格 決定件数	受給者数	受給資格 決定件数	受給者数		
-	-	453	415	577	571	5	1,751
-	-	375	362	608	611	14	2,285
-	-	304	373	541	535	20	2,376
-	-	305	315	535	529	26	2,192
-	-	271	303	667	668	64	2,013
-	-	338	292	562	560	67	1,751
-	-	241	251	509	507	66	1,918
-	-	69	5	31	29	6	149
-	-	202	136	52	42	5	96
-	-	6	129	23	31	4	95
-	-	2	6	39	29	5	121
-	-	3	3	147	119	9	125
-	-	8	2	52	79	8	221
-	-	0	9	58	54	5	147
-	-	1	0	43	53	7	194
-	-	0	0	37	37	7	191
-	-	0	0	35	41	9	159
-	-	0	0	31	30	5	141
-	-	5	2	19	23	1	149
-	-	111	5	26	22	2	112
-	-	128	121	42	33	4	110
-	-	4	115	31	40	4	73
-	-	0	2	35	25	3	127
-	-	3	1	123	100	5	110
-	-	6	1	43	72	7	223
-	-	1	7	49	44	5	181
-	-	0	1	34	49	5	201
-	-	0	0	25	17	7	185
-	-	1	0	35	36	7	170
-	-	0	0	35	33	7	160
-	-	1	0	28	25	9	219
-	-	97	3	29	33	3	159

注) 適用事業所数、被保険者数、受給者実人員の年計は、月平均値である。  
平成15年5月より雇用保険法改正により短時間失業給付は廃止となった。

受給資格決定件数	受給者実人員		
	前年同月比	前年同月比	
252	30.6	1,346	6.3
228	△ 3.0	1,183	△ 6.3
77	△ 28.0	510	5.2
0	-	1	-

短時間失業給付		特例一時金		高年齢求職者給付金		常用就職 支度手当	再就職 手 当
受給資格 決定件数	受給者 実人員	受給資格 決定件数	受給者数	受給資格 決定件数	受給者数		
-	-	20	0	9	9	0	42
-	-	75	3	17	22	2	81
-	-	2	0	3	2	1	36
-	-	-	-	-	-	0	0

(4) 雇用継続給付状況

項目 年月	高年齢雇用継続基本給付金		高年齢再就職給付金		育児休業基本給付金		育児休業者職 場復帰給付金	介護休業 給付金
	受給要件 確認件数	受給者 実人員	受給要件 確認件数	受給者 実人員	受給要件 確認件数	受給者 実人員	受給者 実人員	受給者数
17年	758	11,330	5	25	854	7,575	774	43
18年	719	10,242	2	43	998	8,079	752	57
19年	1,136	10,910	0	8	1,069	9,045	815	65
20年	1,187	13,578	0	0	1,087	9,648	898	62
21年	1,180	15,479	3	11	1,129	10,102	932	61
22年	990	17,279	1	18	1,176	10,589	997	66
23年	1,019	19,543	0	9	1,349	11,577	489	63
12月	58	1,255	1	5	88	831	69	12
22年 1月	82	1,422	0	0	113	964	91	5
2月	89	1,243	0	4	86	726	44	7
3月	118	1,456	0	0	106	1,054	81	6
4月	105	1,308	0	4	86	970	76	6
5月	86	1,485	0	0	97	832	91	3
6月	93	1,322	0	4	99	812	68	7
7月	62	1,612	0	0	88	913	86	7
8月	72	1,439	1	2	111	746	61	8
9月	86	1,590	0	0	97	908	63	3
10月	70	1,419	0	2	119	915	190	5
11月	72	1,561	0	2	86	891	75	7
12月	55	1,422	0	0	88	858	71	2
23年 1月	80	1,602	0	2	96	901	72	2
2月	83	1,459	0	0	113	936	57	6
3月	106	1,640	0	2	130	1,088	82	5
4月	123	1,471	0	0	98	1,028	65	7
5月	126	1,712	0	2	91	943	56	8
6月	101	1,566	0	0	117	1,009	54	4
7月	66	1,800	0	2	109	823	52	6
8月	64	1,631	0	1	120	991	18	0
9月	72	1,762	0	0	114	878	8	4
10月	64	1,564	0	0	101	937	18	8
11月	68	1,753	0	0	119	979	3	5
12月	66	1,583	0	0	141	1,064	4	8

公共職業安定所別の状況(12月)

項目 安定所	高年齢雇用継続基本給付金		高年齢再就職給付金		育児休業基本給付金		育児休業者職 場復帰給付金	介護休業 給付金
	受給要件 確認件数	受給者 実人員	受給要件 確認件数	受給者 実人員	受給要件 確認件数	受給者 実人員	受給者 実人員	受給者数
鳥取	23	759	0	0	64	505	2	4
米子	36	557	0	0	51	373	2	3
倉吉	7	267	0	0	26	186	0	1
運輸支局	-	-	-	-	-	-	-	-

## 用語の説明

一 般 = 「パートタイム」以外のものをいう。なお、雇用期間の定めにより「常用」「臨時・季節」に分けられる。

パートタイム = 「パートタイム」とは、1日、1週間又は1ヶ月の所定労働時間が当該事業所において、同種の業務に従事する通常の労働者の所定労働時間に比し短いものをいう。

なお、「パートタイム」は雇用期間の定めにより、「常用的パートタイム」、「臨時的パートタイム」及び「日雇的パートタイム」に分けられる。

新規求職申込件数 = 期間中に自安定所で新たに受付けた求職申込みの件数をいう。

月間有効求職者数 = 「前月から繰越された有効求職者数」と当月の「新規求職申込件数」の合計数をいう。

就職件数 = 自安定所の有効求職者が、自安定所の紹介あっせんにより就職したことを確認した件数をいう。

Ⓞ受給者の就職件数 = 受給資格決定後、基本手当の支給を終了するまでの間に安定所の紹介により就職した基本手当受給資格者の就職件数をいう。

求人倍率 = 求職者1人当たり、求人がどれだけあるかをみるもので、次の式で計算される。

$$\text{新規求人倍率} = \frac{\text{新規求人数}}{\text{新規求職者数}} \quad \text{有効求人倍率} = \frac{\text{有効求人数}}{\text{有効求職者数}}$$

新規求人数 = 期間中に新たに受けた求人数（採用予定人員）をいう。

月間有効求人数 = 「前月から繰越された有効求人数」と当月の「新規求人数」の合計数をいう。

受給者実人員 = 失業給付を実際に受けた受給資格者の実数をいう。

季節調整値 = 一年を周期として繰り返す季節的な要因による変動の影響を取り除いた値である。

（労働関係の季節調整は、厚生労働省においてセンサス局法Ⅱ（X-12-ARIMA）を使用して行われている。）

高年齢雇用継続基本給付金 = 60歳到達時賃金月額の75%未満の賃金で、60歳到達後継続して雇用される60歳以上65歳未満の被保険者への給付金。

高年齢再就職給付金 = 60歳以上65歳未満の者で、失業給付受給中（100日以上 residual 日数）に60歳到達時賃金月額75%未満で再就職した被保険者への給付金。

育児休業基本給付金 = 満1歳（一定の場合は満1歳6ヶ月）未満の子を養育する育児休業取得者への給付金。

育児休業者職場復帰給付金 = 職場復帰（休業終了）後引き続き6ヵ月間雇用された者への給付金。

介護休業給付金 = 家族を介護するための休業を取得した者で、一介護期間3か月、一人の家族について通算93日を限度に支給される給付金

## 求人・求職・求人倍率の動き(年別状況)

パートを含む原数値

項目	新規求人数	有効求人数	新規求職者数	有効求職者数	新規求人倍率	新規求人倍率(全国)	有効求人倍率	有効求人倍率(全国)
平成13年	46,043	116,967	35,393	152,447	1.30	1.01	0.77	0.59
平成14年	42,623	102,173	36,806	169,521	1.16	0.93	0.60	0.54
平成15年	43,588	103,222	37,223	151,277	1.17	1.07	0.68	0.64
平成16年	48,288	117,311	38,708	145,924	1.25	1.29	0.80	0.83
平成17年	48,865	120,837	40,886	156,719	1.20	1.46	0.77	0.95
平成18年	50,051	124,652	41,474	158,304	1.21	1.56	0.79	1.06
平成19年	49,136	120,482	41,550	160,104	1.18	1.52	0.75	1.04
平成20年	44,222	107,319	41,243	159,680	1.07	1.25	0.67	0.88
平成21年	38,794	88,192	44,895	186,560	0.86	0.79	0.47	0.47
平成22年	42,204	96,687	40,154	161,956	1.05	0.89	0.60	0.52
平成23年	45,111	106,477	39,315	155,489	1.15	1.05	0.68	0.65

