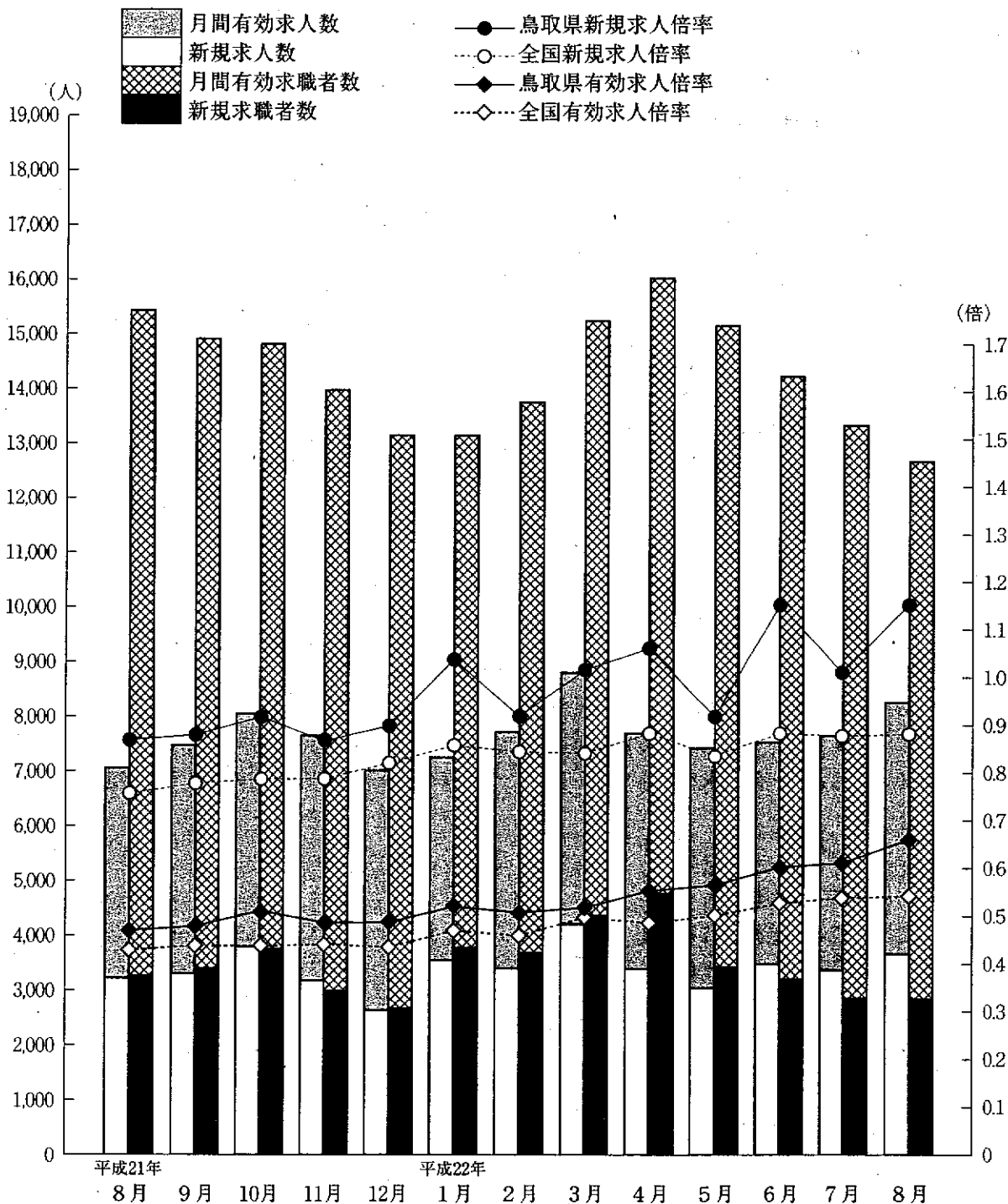


# 労働市場月報

平成22年8月分

求人・求職・求人倍率（季節調整値）の動き

|          |         |           |       |
|----------|---------|-----------|-------|
| 月間有効求人数  | 8,260人  | 鳥取県新規求人倍率 | 1.15倍 |
| 新規求人数    | 3,656人  | 全国新規求人倍率  | 0.88倍 |
| 月間有効求職者数 | 12,747人 | 鳥取県有効求人倍率 | 0.66倍 |
| 新規求職者数   | 2,882人  | 全国有効求人倍率  | 0.54倍 |



鳥取労働局職業安定部職業安定課

リサイクル適性 (A)

この印刷物は、印刷用の紙へリサイクルできます。

## 今月の動き（8月）

### 《 求人倍率 》

- 鳥取県の平成22年8月の有効求人倍率（パートを含む速報値）は0.66倍（季節調整値）で、前月を0.05ポイント上回った。
- 新規求人倍率（パートを含む速報値）は、1.15倍（季節調整値）で、前月を0.11ポイント上回った。

### 《 求人の動き 》

- 8月の新規求人数は、前年同月に比べ15.3%増加、有効求人数は18.3%の増加となった。
- 新規求人数（パートを含む）を産業別に前年同月と比較すると、運輸・郵便業（115.2%増）、宿泊・飲食サービス業（37.2%増）、建設業（20.6%増）、情報通信業（19.5%増）、卸売・小売業（14.0%増）、医療・福祉（14.0%増）で増加したが、製造業（0.8%減）、サービス業（その他）（16.8%減）で減少した。

### 《 求職の動き 》

- 8月の新規求職者数は、前年同月比10.6%の減少となった。
- 有効求職者数は、前年同月比17.2%の減少となった。

### 《 パートタイムの動向 》

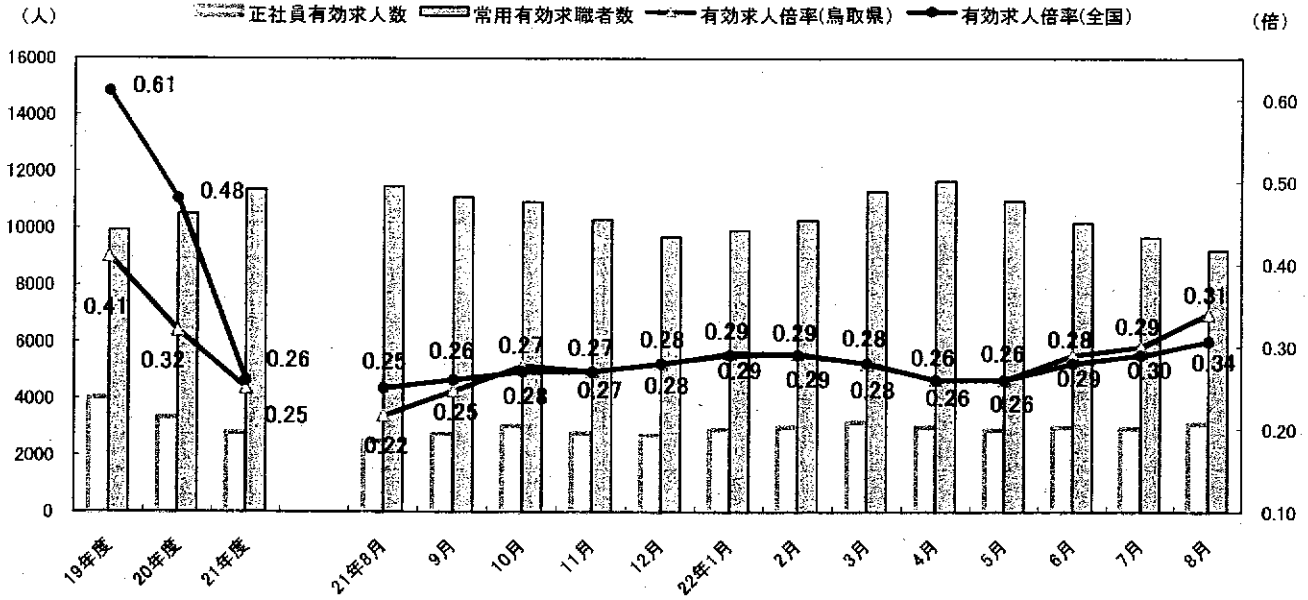
- 7月のパートタイムの有効求人倍率（原数値）は0.97倍で、前年同月を0.29ポイント上回った。
- 新規求人数は、前年同月比24.1%の増加となった。

## 目 次

### 今月の動き《求人倍率・求人・求職・パートタイムの動き》

|  |     |
|--|-----|
| 正社員の有効求人数・有効求職者数及び有効求人倍率の推移、各所別有効求人倍率の推移 | 1   |
| 職業紹介状況（求職・求人・就職）                         | 2・3 |
| パートタイムの状況（求職・求人・就職）                      | 4   |
| 雇用関係指標（求人倍率・就職率）                         | 5   |
| 産業、規模別新規求人数（一般・パートタイム）                   | 6   |
| 職業別常用新規求職・求人状況、中国各県の求人倍率、雇用調整助成金計画届受理状況  | 7   |
| 雇用保険の状況（適用状況）                            | 8   |
| 雇用保険の状況（一般求職者給付状況・その他の給付金状況）             | 9   |
| 雇用保険の状況（雇用継続給付状況）                        | 10  |
| 用語の説明                                    | 11  |
| 求人・求職・求人倍率の動き 年別状況                       | 12  |

# 正社員の有効求人人数・有効求職者数及び有効求人倍率の推移



(注) 年度の数値は月平均値。正社員求人倍率は正社員の有効求人数をパートタイムを除く常用の有効求職者数で除して算出しているが、パートタイムを除く常用の有効求職者には派遣労働者や契約社員を希望する者も含まれるため、厳密な意味での正社員求人倍率より低い値となる。  
常用有効求職者数はパートタイムを除く。

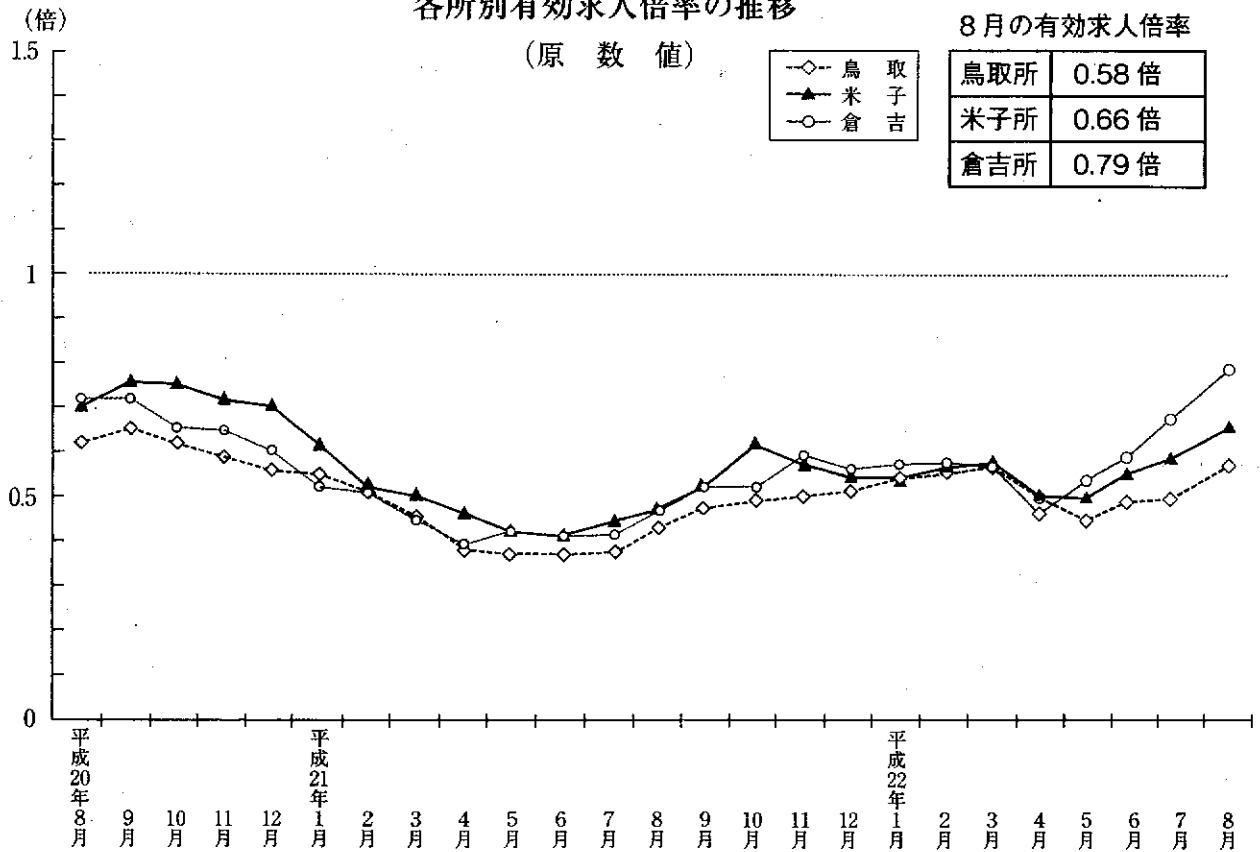
## 各所別有効求人倍率の推移

(原数値)

8月の有効求人倍率



|     |       |
|-----|-------|
| 鳥取所 | 0.58倍 |
| 米子所 | 0.66倍 |
| 倉吉所 | 0.79倍 |



# 1 職業紹介状況(学卒を除き、パートタイムを含む)

| 項目<br>年月 | 求 職 者 数 |           |        |             |             |         |           |         |             |             |
|----------|---------|-----------|--------|-------------|-------------|---------|-----------|---------|-------------|-------------|
|          | 新 規     |           |        |             |             | 有 効     |           |         |             |             |
|          | 計       | 前年<br>同月比 | うち一般   | うち45歳<br>以上 | うち55歳<br>以上 | 計       | 前年<br>同月比 | うち一般    | うち45歳<br>以上 | うち55歳<br>以上 |
| 15年      | 37,223  | 1.1       | 29,327 | 13,543      | 6,478       | 151,277 | △ 10.8    | 121,830 | 66,868      | 32,413      |
| 16年      | 38,708  | 4.0       | 29,969 | 13,314      | 6,386       | 145,924 | △ 3.5     | 115,505 | 60,275      | 29,722      |
| 17年      | 40,886  | 5.6       | 30,260 | 13,777      | 6,983       | 156,719 | 7.4       | 119,164 | 61,405      | 31,619      |
| 18年      | 41,474  | 1.4       | 30,449 | 14,034      | 7,267       | 158,304 | 1.0       | 119,135 | 62,528      | 33,033      |
| 19年      | 41,550  | 0.2       | 30,644 | 13,901      | 7,225       | 160,104 | 1.1       | 119,964 | 62,295      | 33,821      |
| 20年      | 41,243  | △ 0.7     | 30,457 | 14,314      | 7,726       | 159,680 | △ 0.3     | 120,337 | 65,083      | 36,210      |
| 21年      | 44,895  | 8.9       | 32,674 | 15,569      | 8,739       | 186,560 | 16.8      | 140,093 | 75,707      | 43,118      |
| 20年 8月   | 2,880   | △ 9.7     | 2,167  | 970         | 506         | 13,069  | △ 1.1     | 9,881   | 5,419       | 3,033       |
| 9月       | 3,466   | 1.6       | 2,486  | 1,153       | 627         | 13,289  | 1.3       | 10,001  | 5,452       | 3,059       |
| 10月      | 3,569   | △ 0.4     | 2,582  | 1,174       | 646         | 13,487  | 0.8       | 10,114  | 5,457       | 3,068       |
| 11月      | 2,775   | △ 0.4     | 2,049  | 970         | 535         | 12,852  | 2.1       | 9,664   | 5,237       | 2,963       |
| 12月      | 2,951   | 26.1      | 2,291  | 1,038       | 537         | 12,562  | 9.0       | 9,627   | 5,174       | 2,909       |
| 21年 1月   | 4,466   | 21.4      | 3,419  | 1,492       | 801         | 13,778  | 15.4      | 10,653  | 5,480       | 3,074       |
| 2月       | 4,257   | 28.0      | 3,160  | 1,426       | 734         | 15,147  | 23.5      | 11,612  | 5,886       | 3,234       |
| 3月       | 4,562   | 13.1      | 3,358  | 1,538       | 854         | 16,760  | 23.5      | 12,760  | 6,424       | 3,530       |
| 4月       | 5,153   | 13.4      | 3,761  | 1,984       | 1,233       | 18,071  | 24.7      | 13,631  | 7,135       | 4,078       |
| 5月       | 3,594   | 4.9       | 2,546  | 1,245       | 692         | 17,383  | 21.1      | 13,010  | 6,903       | 3,981       |
| 6月       | 3,636   | 6.5       | 2,539  | 1,273       | 691         | 17,066  | 21.5      | 12,663  | 6,937       | 3,960       |
| 7月       | 3,364   | 5.9       | 2,415  | 1,200       | 651         | 16,343  | 18.8      | 12,116  | 6,756       | 3,836       |
| 8月       | 3,223   | 11.9      | 2,344  | 1,039       | 550         | 15,396  | 17.8      | 11,480  | 6,428       | 3,641       |
| 9月       | 3,372   | △ 2.7     | 2,404  | 1,089       | 589         | 14,878  | 12.0      | 11,112  | 6,157       | 3,495       |
| 10月      | 3,705   | 3.8       | 2,654  | 1,341       | 765         | 14,752  | 9.4       | 10,936  | 6,179       | 3,515       |
| 11月      | 2,911   | 4.9       | 2,092  | 979         | 533         | 13,917  | 8.3       | 10,324  | 5,831       | 3,317       |
| 12月      | 2,652   | △ 10.1    | 1,982  | 963         | 646         | 13,069  | 4.0       | 9,796   | 5,591       | 3,457       |
| 22年 1月   | 3,718   | △ 16.7    | 2,766  | 1,255       | 777         | 13,177  | △ 4.4     | 10,012  | 5,520       | 3,423       |
| 2月       | 3,737   | △ 12.2    | 2,635  | 1,197       | 664         | 13,825  | △ 8.7     | 10,350  | 5,529       | 3,137       |
| 3月       | 4,431   | △ 2.9     | 3,221  | 1,443       | 828         | 15,262  | △ 8.9     | 11,330  | 5,958       | 3,375       |
| 4月       | 4,797   | △ 6.9     | 3,282  | 1,837       | 1,133       | 16,049  | △ 11.2    | 11,705  | 6,454       | 3,779       |
| 5月       | 3,410   | △ 5.1     | 2,349  | 1,161       | 643         | 15,238  | △ 12.3    | 11,003  | 6,134       | 3,574       |
| 6月       | 3,189   | △ 12.3    | 2,206  | 1,042       | 578         | 14,258  | △ 16.5    | 10,227  | 5,755       | 3,357       |
| 7月       | 2,925   | △ 13.0    | 2,115  | 940         | 491         | 13,392  | △ 18.1    | 9,701   | 5,428       | 3,134       |
| 8月       | 2,882   | △ 10.6    | 2,022  | 911         | 496         | 12,747  | △ 17.2    | 9,246   | 5,123       | 2,959       |

## 公共職業安定所別の状況(8月)

| 項目<br>安定所 | 求 職 者 数 |           |      |             |             |       |           |       |             |             |
|-----------|---------|-----------|------|-------------|-------------|-------|-----------|-------|-------------|-------------|
|           | 新 規     |           |      |             |             | 有 効   |           |       |             |             |
|           | 計       | 前年<br>同月比 | うち一般 | うち45歳<br>以上 | うち55歳<br>以上 | 計     | 前年<br>同月比 | うち一般  | うち45歳<br>以上 | うち55歳<br>以上 |
| 鳥 取       | 1,091   | △ 23.7    | 745  | 347         | 170         | 5,375 | △ 20.0    | 3,901 | 2,140       | 1,158       |
| 米 子       | 1,290   | 2.3       | 937  | 403         | 238         | 5,207 | △ 12.7    | 3,828 | 2,115       | 1,300       |
| 倉 吉       | 501     | △ 5.8     | 340  | 161         | 88          | 2,165 | △ 20.2    | 1,517 | 868         | 501         |

| 求 人 数  |              |            |         |              |            | 就 職 件 数 |              |            |               |               |           |                           |        |
|--------|--------------|------------|---------|--------------|------------|---------|--------------|------------|---------------|---------------|-----------|---------------------------|--------|
| 新 規    |              |            | 有 効     |              |            | 全 数     |              |            |               |               | うち雇用保険受給者 |                           |        |
| 計      | 前 年<br>同 月 比 | う ち<br>一 般 | 計       | 前 年<br>同 月 比 | う ち<br>一 般 | 計       | 前 年<br>同 月 比 | う ち<br>一 般 | う ち45歳<br>以 上 | う ち55歳<br>以 上 |           | うち常用45歳<br>以上(パート<br>を除く) |        |
|        |              |            |         |              |            |         |              |            |               |               |           |                           | 43,588 |
| 48,288 | 10.8         | 33,065     | 117,311 | 13.6         | 80,768     | 14,974  | 10.6         | 10,750     | 4,320         | 1,585         | 3,668     | 885                       |        |
| 48,865 | 1.2          | 32,193     | 120,837 | 3.0          | 80,048     | 15,928  | 6.4          | 11,167     | 4,511         | 1,840         | 3,947     | 959                       |        |
| 50,051 | 2.4          | 32,836     | 124,652 | 3.2          | 81,462     | 16,046  | 0.7          | 11,110     | 4,589         | 1,878         | 4,084     | 962                       |        |
| 49,136 | △ 1.8        | 31,625     | 120,482 | △ 3.3        | 77,645     | 16,024  | △ 0.1        | 11,044     | 4,466         | 1,939         | 4,170     | 910                       |        |
| 44,222 | △ 10.0       | 27,442     | 107,319 | △ 10.9       | 67,049     | 14,971  | △ 6.6        | 9,916      | 4,576         | 1,997         | 3,580     | 904                       |        |
| 38,794 | △ 12.3       | 22,823     | 88,192  | △ 17.8       | 53,078     | 15,584  | 4.1          | 9,672      | 4,638         | 2,069         | 4,013     | 855                       |        |
| 3,640  | △ 16.3       | 2,320      | 8,666   | △ 13.3       | 5,424      | 1,012   | △ 16.9       | 659        | 310           | 139           | 237       | 57                        |        |
| 3,721  | △ 13.5       | 2,267      | 9,265   | △ 10.9       | 5,786      | 1,320   | 2.2          | 878        | 397           | 161           | 345       | 87                        |        |
| 3,891  | △ 11.0       | 2,356      | 9,099   | △ 15.3       | 5,647      | 1,364   | △ 9.0        | 903        | 433           | 205           | 333       | 92                        |        |
| 3,183  | △ 21.7       | 1,937      | 8,364   | △ 18.0       | 5,101      | 1,107   | △ 16.6       | 712        | 329           | 137           | 266       | 70                        |        |
| 2,877  | △ 8.4        | 1,695      | 7,792   | △ 14.8       | 4,750      | 1,018   | 3.2          | 641        | 330           | 143           | 257       | 67                        |        |
| 3,433  | △ 17.2       | 2,100      | 7,791   | △ 17.4       | 4,874      | 956     | △ 14.6       | 664        | 264           | 119           | 241       | 53                        |        |
| 3,221  | △ 21.2       | 1,899      | 7,785   | △ 20.6       | 4,696      | 1,080   | △ 13.5       | 719        | 310           | 148           | 340       | 48                        |        |
| 3,546  | △ 13.0       | 1,948      | 7,810   | △ 21.2       | 4,475      | 1,469   | △ 1.5        | 914        | 420           | 173           | 318       | 70                        |        |
| 3,374  | △ 7.2        | 1,998      | 7,418   | △ 17.9       | 4,403      | 1,606   | 11.9         | 984        | 463           | 200           | 384       | 79                        |        |
| 2,916  | △ 23.8       | 1,647      | 6,932   | △ 21.0       | 4,012      | 1,301   | 1.6          | 841        | 365           | 165           | 372       | 81                        |        |
| 2,908  | △ 12.6       | 1,684      | 6,694   | △ 22.1       | 3,882      | 1,475   | 13.6         | 846        | 452           | 224           | 407       | 78                        |        |
| 3,486  | △ 8.5        | 2,105      | 6,925   | △ 19.5       | 4,211      | 1,361   | 6.5          | 833        | 430           | 188           | 365       | 81                        |        |
| 3,171  | △ 12.9       | 1,966      | 6,983   | △ 19.4       | 4,309      | 1,212   | 19.8         | 756        | 359           | 154           | 316       | 65                        |        |
| 3,256  | △ 12.5       | 1,978      | 7,386   | △ 20.3       | 4,576      | 1,358   | 2.9          | 795        | 400           | 189           | 357       | 80                        |        |
| 3,730  | △ 4.1        | 2,311      | 7,981   | △ 12.3       | 5,069      | 1,418   | 4.0          | 913        | 452           | 184           | 357       | 92                        |        |
| 3,136  | △ 1.5        | 1,666      | 7,549   | △ 9.7        | 4,420      | 1,290   | 16.5         | 783        | 382           | 172           | 319       | 76                        |        |
| 2,617  | △ 9.0        | 1,521      | 6,938   | △ 11.0       | 4,151      | 1,058   | 3.9          | 624        | 341           | 153           | 237       | 52                        |        |
| 3,504  | 2.1          | 2,162      | 7,173   | △ 7.9        | 4,353      | 1,033   | 8.1          | 632        | 306           | 164           | 235       | 41                        |        |
| 3,491  | 8.4          | 2,116      | 7,824   | 0.5          | 4,840      | 1,238   | 14.6         | 815        | 373           | 197           | 333       | 43                        |        |
| 4,243  | 19.7         | 2,325      | 8,778   | 12.4         | 5,183      | 1,772   | 20.6         | 1,112      | 525           | 241           | 350       | 70                        |        |
| 3,440  | 2.0          | 2,139      | 7,894   | 6.4          | 4,705      | 1,524   | △ 5.1        | 952        | 428           | 194           | 279       | 57                        |        |
| 3,022  | 3.6          | 1,873      | 7,484   | 8.0          | 4,524      | 1,445   | 11.1         | 896        | 463           | 214           | 299       | 67                        |        |
| 3,473  | 19.4         | 2,149      | 7,515   | 12.3         | 4,635      | 1,496   | 1.4          | 938        | 418           | 190           | 324       | 74                        |        |
| 3,455  | △ 0.9        | 1,999      | 7,606   | 9.8          | 4,546      | 1,349   | △ 0.9        | 826        | 403           | 193           | 325       | 62                        |        |
| 3,656  | 15.3         | 2,161      | 8,260   | 18.3         | 4,880      | 1,234   | 1.8          | 783        | 387           | 177           | 255       | 50                        |        |

| 求 人 数 |              |            |       |              |            | 就 職 件 数 |              |            |               |               |           |                           |       |
|-------|--------------|------------|-------|--------------|------------|---------|--------------|------------|---------------|---------------|-----------|---------------------------|-------|
| 新 規   |              |            | 有 効   |              |            | 全 数     |              |            |               |               | うち雇用保険受給者 |                           |       |
| 計     | 前 年<br>同 月 比 | う ち<br>一 般 | 計     | 前 年<br>同 月 比 | う ち<br>一 般 | 計       | 前 年<br>同 月 比 | う ち<br>一 般 | う ち45歳<br>以 上 | う ち55歳<br>以 上 |           | うち常用45歳<br>以上(パート<br>を除く) |       |
|       |              |            |       |              |            |         |              |            |               |               |           |                           | 1,428 |
| 1,475 | 23.9         | 1,025      | 3,444 | 22.0         | 2,280      | 493     | △ 2.0        | 343        | 159           | 65            | 105       | 25                        |       |
| 753   | 29.2         | 343        | 1,718 | 33.6         | 842        | 251     | △ 5.3        | 153        | 67            | 33            | 42        | 5                         |       |

## (パートタイムの状況)

| 項目<br>年月 | 求 職 者 数 |              |        |              | 求 人 数  |              |        |              | 就 職 件 数 |              |
|----------|---------|--------------|--------|--------------|--------|--------------|--------|--------------|---------|--------------|
|          | 新 規 計   |              | 有 効 計  |              | 新 規 計  |              | 有 効 計  |              | 全 数     |              |
|          |         | 前 年<br>同 月 比 |        | 前 年<br>同 月 比 |        | 前 年<br>同 月 比 |        | 前 年<br>同 月 比 |         | 前 年<br>同 月 比 |
| 15年      | 7,896   | 4.3          | 29,447 | △ 5.5        | 14,710 | 5.0          | 33,990 | 3.5          | 4,279   | 10.7         |
| 16年      | 8,739   | 10.7         | 30,419 | 3.3          | 15,223 | 3.5          | 36,543 | 7.5          | 4,224   | △ 1.3        |
| 17年      | 10,626  | 21.6         | 37,555 | 23.5         | 16,672 | 9.5          | 40,789 | 11.6         | 4,761   | 12.7         |
| 18年      | 11,025  | 3.8          | 39,169 | 4.3          | 17,215 | 3.3          | 43,190 | 5.9          | 4,936   | 3.7          |
| 19年      | 10,906  | △ 1.1        | 40,140 | 2.5          | 17,511 | 1.7          | 42,837 | △ 0.8        | 4,980   | 0.9          |
| 20年      | 10,786  | △ 1.1        | 39,343 | △ 2.0        | 16,780 | △ 4.2        | 40,270 | △ 6.0        | 5,055   | 1.5          |
| 21年      | 12,221  | 13.3         | 46,467 | 18.1         | 15,971 | △ 4.8        | 35,114 | △ 12.8       | 5,912   | 17.0         |
| 20年 8月   | 713     | △ 3.6        | 3,188  | △ 1.2        | 1,320  | △ 12.2       | 3,242  | △ 8.9        | 353     | △ 8.5        |
| 9月       | 980     | 7.2          | 3,288  | 2.9          | 1,454  | △ 13.4       | 3,479  | △ 8.6        | 442     | △ 1.1        |
| 10月      | 987     | 4.0          | 3,373  | 3.6          | 1,535  | △ 10.8       | 3,452  | △ 13.2       | 461     | △ 1.7        |
| 11月      | 726     | 4.3          | 3,188  | 4.0          | 1,246  | △ 15.7       | 3,263  | △ 14.3       | 395     | △ 4.6        |
| 12月      | 660     | 22.9         | 2,935  | 8.1          | 1,182  | 4.9          | 3,042  | △ 9.9        | 377     | 26.1         |
| 21年 1月   | 1,047   | 11.6         | 3,125  | 10.8         | 1,333  | △ 10.6       | 2,917  | △ 13.4       | 292     | △ 13.6       |
| 2月       | 1,097   | 35.1         | 3,535  | 23.1         | 1,322  | △ 9.3        | 3,089  | △ 12.0       | 361     | △ 5.7        |
| 3月       | 1,204   | 13.4         | 4,000  | 22.4         | 1,598  | 7.0          | 3,335  | △ 7.2        | 555     | 19.6         |
| 4月       | 1,392   | 10.4         | 4,440  | 21.9         | 1,376  | △ 3.6        | 3,015  | △ 13.7       | 622     | 26.7         |
| 5月       | 1,048   | 11.5         | 4,373  | 18.5         | 1,269  | △ 15.5       | 2,920  | △ 16.1       | 460     | 4.5          |
| 6月       | 1,097   | 16.6         | 4,403  | 20.6         | 1,224  | 6.6          | 2,812  | △ 11.2       | 629     | 40.7         |
| 7月       | 949     | 23.9         | 4,227  | 23.3         | 1,381  | △ 9.4        | 2,714  | △ 14.6       | 528     | 13.8         |
| 8月       | 879     | 23.3         | 3,916  | 22.8         | 1,205  | △ 8.7        | 2,674  | △ 17.5       | 456     | 29.2         |
| 9月       | 968     | △ 1.2        | 3,766  | 14.5         | 1,278  | △ 12.1       | 2,810  | △ 19.2       | 563     | 27.4         |
| 10月      | 1,051   | 6.5          | 3,816  | 13.1         | 1,419  | △ 7.6        | 2,912  | △ 15.6       | 505     | 9.5          |
| 11月      | 819     | 12.8         | 3,593  | 12.7         | 1,470  | 18.0         | 3,129  | △ 4.1        | 507     | 28.4         |
| 12月      | 670     | 1.5          | 3,273  | 11.5         | 1,096  | △ 7.3        | 2,787  | △ 8.4        | 434     | 15.1         |
| 22年 1月   | 952     | △ 9.1        | 3,165  | 1.3          | 1,342  | 0.7          | 2,820  | △ 3.3        | 401     | 37.3         |
| 2月       | 1,102   | 0.5          | 3,475  | △ 1.7        | 1,375  | 4.0          | 2,984  | △ 3.4        | 423     | 17.2         |
| 3月       | 1,210   | 0.5          | 3,932  | △ 1.7        | 1,918  | 20.0         | 3,595  | 7.8          | 660     | 18.9         |
| 4月       | 1,515   | 8.8          | 4,344  | △ 2.2        | 1,301  | △ 5.5        | 3,189  | 5.8          | 572     | △ 8.0        |
| 5月       | 1,061   | 1.2          | 4,235  | △ 3.2        | 1,149  | △ 9.5        | 2,960  | 1.4          | 549     | 19.3         |
| 6月       | 983     | △ 10.4       | 4,031  | △ 8.4        | 1,324  | 8.2          | 2,880  | 2.4          | 558     | △ 11.3       |
| 7月       | 810     | △ 14.6       | 3,691  | △ 12.7       | 1,456  | 5.4          | 3,060  | 12.7         | 523     | △ 0.9        |
| 8月       | 860     | △ 2.2        | 3,501  | △ 10.6       | 1,495  | 24.1         | 3,380  | 26.4         | 451     | △ 1.1        |

## 公共職業安定所別の状況(8月)

| 項目<br>安定所 | 求 職 者 数 |              |       |              | 求 人 数 |              |       |              | 就 職 件 数 |              |
|-----------|---------|--------------|-------|--------------|-------|--------------|-------|--------------|---------|--------------|
|           | 新 規 計   |              | 有 効 計 |              | 新 規 計 |              | 有 効 計 |              | 全 数     |              |
|           |         | 前 年<br>同 月 比 |       | 前 年<br>同 月 比 |       | 前 年<br>同 月 比 |       | 前 年<br>同 月 比 |         | 前 年<br>同 月 比 |
| 鳥 取       | 346     | △ 12.0       | 1,474 | △ 12.9       | 635   | 7.4          | 1,340 | 15.3         | 203     | 8.6          |
| 米 子       | 353     | 2.9          | 1,379 | △ 9.9        | 450   | 25.3         | 1,164 | 30.1         | 150     | △ 2.6        |
| 倉 吉       | 161     | 12.6         | 648   | △ 6.4        | 410   | 60.8         | 876   | 42.0         | 98      | △ 14.8       |

## 2 雇用関係指標(学卒を除き、パートタイムを含む)

| 項目<br>年月 | 求人倍率(季節調整値) |      |      |      | パート求人倍率(原数値) |      |      |      | 就職率(%) |      |       |         |      |
|----------|-------------|------|------|------|--------------|------|------|------|--------|------|-------|---------|------|
|          | 新規          |      | 有効   |      | 新規           |      | 有効   |      | 全数     |      |       | うち45歳以上 | パート  |
|          | 県           | 全国   | 県    | 全国   | 県            | 全国   | 県    | 全国   | 全国     | 県    | 前年同月比 |         |      |
| 15年      | 1.17        | 1.07 | 0.68 | 0.64 | 1.86         | 2.10 | 1.15 | 1.46 | 28.2   | 36.4 | 1.8   | 29.9    | 54.2 |
| 16年      | 1.25        | 1.29 | 0.80 | 0.83 | 1.74         | 1.98 | 1.20 | 1.47 | 30.2   | 38.7 | 2.3   | 32.4    | 48.3 |
| 17年      | 1.20        | 1.46 | 0.77 | 0.95 | 1.64         | 2.03 | 1.09 | 1.37 | 32.6   | 39.0 | 0.3   | 32.7    | 44.8 |
| 18年      | 1.21        | 1.56 | 0.79 | 1.06 | 1.60         | 2.14 | 1.11 | 1.47 | 32.4   | 39.1 | 0.1   | 33.4    | 45.4 |
| 19年      | 1.19        | 1.52 | 0.75 | 1.04 | 1.67         | 2.09 | 1.08 | 1.43 | 32.3   | 39.1 | 0.0   | 33.0    | 47.1 |
| 20年      | 1.07        | 1.25 | 0.67 | 0.88 | 1.56         | 1.78 | 1.02 | 1.24 | 28.8   | 36.3 | △2.3  | 32.0    | 46.9 |
| 21年      | 0.86        | 0.79 | 0.47 | 0.47 | 1.31         | 1.24 | 0.76 | 0.77 | 25.2   | 34.7 | △1.6  | 29.8    | 48.4 |
| 20年 8月   | 1.11        | 1.21 | 0.67 | 0.86 | 1.85         | 1.97 | 1.02 | 1.17 | 29.2   | 35.1 | △3.1  | 32.0    | 49.5 |
| 9月       | 1.02        | 1.15 | 0.67 | 0.82 | 1.48         | 1.63 | 1.06 | 1.19 | 30.2   | 38.1 | 0.2   | 34.4    | 45.1 |
| 10月      | 0.97        | 1.11 | 0.62 | 0.78 | 1.56         | 1.72 | 1.02 | 1.18 | 29.7   | 38.2 | △3.6  | 36.9    | 46.7 |
| 11月      | 0.92        | 1.02 | 0.58 | 0.74 | 1.72         | 1.92 | 1.02 | 1.17 | 30.2   | 39.9 | △7.8  | 33.9    | 54.4 |
| 12月      | 0.82        | 0.98 | 0.56 | 0.70 | 1.79         | 1.96 | 1.04 | 1.19 | 24.6   | 34.5 | △7.6  | 31.8    | 57.1 |
| 21年 1月   | 0.81        | 0.91 | 0.53 | 0.65 | 1.27         | 1.49 | 0.93 | 1.12 | 17.9   | 21.4 | △9.0  | 17.7    | 27.9 |
| 2月       | 0.76        | 0.78 | 0.48 | 0.58 | 1.21         | 1.33 | 0.87 | 1.02 | 22.0   | 25.4 | △12.1 | 21.7    | 32.9 |
| 3月       | 0.86        | 0.79 | 0.46 | 0.53 | 1.33         | 1.25 | 0.83 | 0.93 | 24.8   | 32.2 | △4.8  | 27.3    | 46.1 |
| 4月       | 0.97        | 0.79 | 0.46 | 0.48 | 0.99         | 0.86 | 0.68 | 0.74 | 19.9   | 31.2 | △0.4  | 23.3    | 44.7 |
| 5月       | 0.84        | 0.75 | 0.46 | 0.46 | 1.21         | 1.05 | 0.67 | 0.65 | 24.8   | 36.2 | △1.2  | 29.3    | 43.9 |
| 6月       | 0.88        | 0.78 | 0.45 | 0.45 | 1.12         | 1.13 | 0.64 | 0.64 | 26.6   | 40.6 | 2.5   | 28.6    | 57.3 |
| 7月       | 0.90        | 0.77 | 0.46 | 0.43 | 1.46         | 1.31 | 0.64 | 0.65 | 27.5   | 40.5 | 0.2   | 35.8    | 55.6 |
| 8月       | 0.86        | 0.75 | 0.46 | 0.42 | 1.37         | 1.29 | 0.68 | 0.67 | 27.7   | 37.6 | 2.5   | 34.6    | 51.9 |
| 9月       | 0.87        | 0.77 | 0.47 | 0.43 | 1.32         | 1.19 | 0.75 | 0.71 | 28.9   | 40.3 | 2.2   | 36.7    | 58.2 |
| 10月      | 0.91        | 0.78 | 0.50 | 0.43 | 1.35         | 1.33 | 0.76 | 0.73 | 28.5   | 38.3 | 0.1   | 33.7    | 48.0 |
| 11月      | 0.86        | 0.78 | 0.48 | 0.43 | 1.79         | 1.46 | 0.87 | 0.76 | 30.8   | 44.3 | 4.4   | 39.0    | 61.9 |
| 12月      | 0.89        | 0.81 | 0.48 | 0.43 | 1.64         | 1.51 | 0.85 | 0.78 | 29.1   | 39.9 | 5.4   | 35.4    | 64.8 |
| 22年 1月   | 1.03        | 0.85 | 0.51 | 0.46 | 1.41         | 1.25 | 0.89 | 0.79 | 20.4   | 27.8 | 6.4   | 24.4    | 42.1 |
| 2月       | 0.91        | 0.84 | 0.53 | 0.47 | 1.25         | 1.32 | 0.86 | 0.81 | 25.0   | 33.1 | 7.8   | 31.2    | 38.4 |
| 3月       | 1.04        | 0.84 | 0.57 | 0.49 | 1.59         | 1.25 | 0.91 | 0.82 | 28.0   | 40.0 | 7.8   | 36.4    | 54.5 |
| 4月       | 1.06        | 0.88 | 0.55 | 0.48 | 0.86         | 0.88 | 0.73 | 0.71 | 23.7   | 31.8 | 0.6   | 23.3    | 37.8 |
| 5月       | 0.91        | 0.83 | 0.57 | 0.50 | 1.08         | 1.05 | 0.70 | 0.66 | 27.9   | 42.4 | 6.2   | 39.9    | 51.7 |
| 6月       | 1.15        | 0.88 | 0.60 | 0.52 | 1.35         | 1.24 | 0.71 | 0.68 | 29.7   | 46.9 | 6.3   | 40.1    | 56.8 |
| 7月       | 1.04        | 0.87 | 0.61 | 0.53 | 1.80         | 1.43 | 0.83 | 0.73 | 30.6   | 46.1 | 5.7   | 42.9    | 64.6 |
| 8月       | 1.15        | 0.88 | 0.66 | 0.54 | 1.74         | 1.39 | 0.97 | 0.78 | 28.6   | 42.8 | 5.2   | 42.5    | 52.4 |

注) 求人倍率(季節調整値)の数値は、パートを含む。  
求人倍率(季節調整値)の平成21年12月以前の数値は新季節指数により改訂されている。  
就職率は、新規求職者ベースである。

### 公共職業安定所別の状況(8月)

| 項目<br>年月 | 求人倍率(原数値) |       |       |       | パート求人倍率(原数値) |       |      |      | 就職率(%) |      |  |         |      |
|----------|-----------|-------|-------|-------|--------------|-------|------|------|--------|------|--|---------|------|
|          | 新規        |       | 有効    |       | 新規           |       | 有効   |      | 全数     |      |  | うち45歳以上 | パート  |
|          | 前年同月比     | 前年同月比 | 前年同月比 | 前年同月比 | 前年同月比        | 前年同月比 | 全国   | 県    | 前年同月比  |      |  |         |      |
| 鳥取       | 1.31      | 0.33  | 0.58  | 0.15  | 1.84         | 0.34  | 0.91 | 0.22 | 44.9   | 13.9 |  | 46.4    | 58.7 |
| 米子       | 1.14      | 0.20  | 0.66  | 0.19  | 1.27         | 0.22  | 0.84 | 0.26 | 38.2   | △1.7 |  | 39.5    | 42.5 |
| 倉吉       | 1.50      | 0.40  | 0.79  | 0.32  | 2.55         | 0.77  | 1.35 | 0.46 | 50.1   | 0.3  |  | 41.6    | 60.9 |

### 3 産業、規模別新規求人数

| 産業・規模       |                               | 項目                        |       | 一 般    |         |       | パートタイム |  |
|-------------|-------------------------------|---------------------------|-------|--------|---------|-------|--------|--|
|             |                               | 22年8月                     | 21年8月 | 前年同月比  | 22年8月   | 21年8月 |        |  |
| 産<br>業<br>別 | AB                            | 農 業 , 林 業 , 漁 業           | 46    | 50     | ▲ 8.0   | 6     | 5      |  |
|             | C                             | 鉱 業 , 採 石 , 砂 利 採 取 業     | 0     | 0      | -       | 0     | 0      |  |
|             | D                             | 建 設 業                     | 213   | 146    | 45.9    | 50    | 14     |  |
|             | E                             | 製 造 業                     | 253   | 239    | 5.9     | 130   | 175    |  |
|             | 09                            | 食 料 品 製 造 業               | 66    | 53     | 24.5    | 70    | 76     |  |
|             | 10                            | 飲 料 ・ た ば こ ・ 飼 料 製 造 業   | 4     | 0      | -       | 3     | 3      |  |
|             | 11                            | 織 維 工 業                   | 14    | 11     | 27.3    | 8     | 8      |  |
|             | 12                            | 木 材 ・ 木 製 品 製 造 業         | 3     | 2      | 50.0    | 0     | 0      |  |
|             | 13                            | 家 具 ・ 装 備 品 製 造 業         | 4     | 3      | 33.3    | 2     | 0      |  |
|             | 14                            | パ ル プ ・ 紙 ・ 紙 加 工 品 製 造 業 | 2     | 0      | -       | 1     | 2      |  |
|             | 15                            | 印 刷 ・ 同 関 連 業             | 8     | 7      | 14.3    | 0     | 1      |  |
|             | 16                            | 化 学 工 業                   | 0     | 1      | ▲ 100.0 | 0     | 0      |  |
|             | 18                            | プ ラ ス チ ッ ク 製 品 製 造 業     | 4     | 6      | ▲ 33.3  | 8     | 11     |  |
|             | 19                            | ゴ ム 製 品 製 造 業             | 4     | 0      | -       | 0     | 0      |  |
|             | 21                            | 窯 業 ・ 土 石 製 品 製 造 業       | 3     | 2      | 50.0    | 3     | 0      |  |
|             | 22                            | 鉄 鋼 業                     | 0     | 1      | ▲ 100.0 | 0     | 0      |  |
|             | 23                            | 非 鉄 金 属 製 造 業             | 0     | 0      | -       | 0     | 0      |  |
|             | 24                            | 金 属 製 品 製 造 業             | 5     | 8      | ▲ 37.5  | 1     | 1      |  |
|             | 25                            | は ん 用 機 械 器 具 製 造 業       | 0     | 2      | ▲ 100.0 | 0     | 1      |  |
|             | 26                            | 生 産 用 機 械 器 具 製 造 業       | 15    | 3      | 400.0   | 1     | 0      |  |
|             | 27                            | 業 務 用 機 械 器 具 製 造 業       | 2     | 1      | 100.0   | 0     | 2      |  |
|             | 28,30                         | ハ ー ド ウ ェ ア 製 造 関 係       | 51    | 69     | ▲ 26.1  | 21    | 39     |  |
|             | 29                            | 電 気 機 械 器 具 製 造 業         | 60    | 69     | ▲ 13.0  | 4     | 26     |  |
|             | 31                            | 輸 送 用 機 械 器 具 製 造 業       | 5     | 1      | 400.0   | 1     | 5      |  |
|             | 17,20,32                      | そ の 他 の 製 造 業             | 3     | 0      | -       | 7     | 0      |  |
|             | F                             | 電 気 ・ ガ ス ・ 熱 供 給 ・ 水 道 業 | 0     | 10     | ▲ 100.0 | 0     | 0      |  |
|             | G                             | 情 報 通 信 業                 | 102   | 94     | 8.5     | 33    | 14     |  |
|             | H                             | 運 輸 , 郵 便 業               | 148   | 104    | 42.3    | 149   | 48     |  |
|             | I                             | 卸 売 ・ 小 売 業               | 300   | 293    | 2.4     | 254   | 308    |  |
|             | J                             | 金 融 ・ 保 険 業               | 21    | 23     | ▲ 8.7   | 5     | 14     |  |
|             | K                             | 不 動 産 , 物 品 賃 貸 業         | 27    | 9      | 200.0   | 6     | 12     |  |
| L           | 学 術 研 究 , 専 門 , 技 術 サ ー ビ ス 業 | 58                        | 52    | 11.5   | 27      | 9     |        |  |
| M           | 宿 泊 , 飲 食 サ ー ビ ス 業           | 120                       | 58    | 106.9  | 323     | 343   |        |  |
| N           | 生 活 関 連 サ ー ビ ス , 娯 楽 業       | 94                        | 67    | 40.3   | 77      | 57    |        |  |
| O           | 教 育 , 学 習 支 援 業               | 34                        | 40    | ▲ 15.0 | 35      | 39    |        |  |
| P           | 医 療 , 福 祉                     | 356                       | 323   | 10.2   | 156     | 139   |        |  |
| Q           | 複 合 サ ー ビ ス 事 業               | 41                        | 23    | 78.3   | 78      | 18    |        |  |
| R           | サ ー ビ ス 業 ( そ の 他 )           | 221                       | 274   | ▲ 19.3 | 96      | 100   |        |  |
| S,T         | 公 務 , そ の 他                   | 127                       | 161   | ▲ 21.1 | 70      | 25    |        |  |
| 合 計         |                               | 2,161                     | 1,966 | 9.9    | 1,495   | 1,320 |        |  |
| 規<br>模<br>別 | 29 人 以 下                      |                           | 1,187 | 974    | 21.9    | 876   | 852    |  |
|             | 30 ~ 99                       |                           | 490   | 540    | ▲ 9.3   | 347   | 308    |  |
|             | 100 ~ 299                     |                           | 317   | 240    | 32.1    | 182   | 87     |  |
|             | 300 ~ 499                     |                           | 46    | 57     | ▲ 19.3  | 25    | 59     |  |
|             | 500 ~ 999                     |                           | 41    | 38     | 7.9     | 41    | 4      |  |
|             | 1000 人 以 上                    |                           | 80    | 117    | ▲ 31.6  | 24    | 10     |  |



※ 参 考

職業別常用新規求職・求人状況(8月)

(学卒を除きパートタイムを含む)

| 職 業       | 新 規 求 職 申 込 件 数 |       |       |       | 新規求人数 | 新規求人倍率 |
|-----------|-----------------|-------|-------|-------|-------|--------|
|           | 計               | 45歳以上 | 男     | 45歳以上 |       |        |
| 職 業 計     | 2,912           | 937   | 1,460 | 521   | 2,962 | 1.02   |
| 専門的・技術的   | 365             | 102   | 147   | 39    | 782   | 2.14   |
| 管 理 的     | 0               | 0     | 0     | 0     | 3     | -      |
| 事 務 的     | 578             | 126   | 117   | 41    | 241   | 0.42   |
| 販 売       | 300             | 73    | 157   | 42    | 437   | 1.46   |
| サ ー ビ ス   | 246             | 83    | 98    | 27    | 516   | 2.10   |
| 保 安       | 19              | 11    | 19    | 11    | 144   | 7.58   |
| 農 林 漁 業   | 20              | 8     | 17    | 6     | 31    | 1.55   |
| 運 輸 ・ 通 信 | 92              | 39    | 92    | 39    | 123   | 1.34   |
| 生産工程・労務   | 817             | 344   | 543   | 222   | 685   | 0.84   |
| そ の 他     | 475             | 151   | 270   | 94    | 0     | 0.00   |
| I T 関 連   | 80              | 16    | 59    | 13    | 63    | 0.79   |
| 福 祉 関 連   | 202             | 68    | 47    | 12    | 397   | 1.97   |

※IT関連、福祉関連は内数

中国各県の求人倍率(季節調整値)

| 年 月      | 有 効 求 人 倍 率 (パートを含む) |      |      |      |      |      |
|----------|----------------------|------|------|------|------|------|
|          | 鳥 取                  | 島 根  | 岡 山  | 広 島  | 山 口  | 全 国  |
| 平成21年 8月 | 0.46                 | 0.59 | 0.54 | 0.53 | 0.54 | 0.42 |
| 9月       | 0.47                 | 0.60 | 0.54 | 0.53 | 0.54 | 0.43 |
| 10月      | 0.50                 | 0.60 | 0.54 | 0.54 | 0.55 | 0.43 |
| 11月      | 0.48                 | 0.62 | 0.55 | 0.54 | 0.54 | 0.43 |
| 12月      | 0.48                 | 0.62 | 0.56 | 0.53 | 0.54 | 0.43 |
| 平成22年 1月 | 0.51                 | 0.65 | 0.59 | 0.55 | 0.55 | 0.46 |
| 2月       | 0.53                 | 0.67 | 0.64 | 0.59 | 0.57 | 0.47 |
| 3月       | 0.57                 | 0.65 | 0.62 | 0.61 | 0.59 | 0.49 |
| 4月       | 0.55                 | 0.65 | 0.64 | 0.60 | 0.59 | 0.48 |
| 5月       | 0.57                 | 0.63 | 0.64 | 0.59 | 0.59 | 0.50 |
| 6月       | 0.60                 | 0.68 | 0.64 | 0.61 | 0.62 | 0.52 |
| 7月       | 0.61                 | 0.66 | 0.67 | 0.64 | 0.64 | 0.53 |
| 8月       | 0.66                 | 0.70 | 0.68 | 0.64 | 0.64 | 0.54 |

雇用調整助成金(中小企業緊急雇用安定助成金)計画届受理状況

| 年 月      | 休業   |       | 教育訓練 |       | 出向   |      |
|----------|------|-------|------|-------|------|------|
|          | 事業所数 | 対象者数  | 事業所数 | 対象者数  | 事業所数 | 対象者数 |
| 平成21年 9月 | 249  | 5,161 | 46   | 1,107 |      |      |
| 10月      | 271  | 5,249 | 46   | 1,124 | 1    | 1    |
| 11月      | 269  | 6,004 | 37   | 1,046 |      |      |
| 12月      | 265  | 5,583 | 45   | 1,043 |      |      |
| 平成22年 1月 | 268  | 5,810 | 43   | 1,296 |      |      |
| 2月       | 268  | 5,389 | 63   | 1,704 |      |      |
| 3月       | 285  | 4,929 | 44   | 1,476 |      |      |
| 4月       | 276  | 4,620 | 54   | 983   |      |      |
| 5月       | 248  | 3,849 | 37   | 671   |      |      |
| 6月       | 249  | 3,357 | 43   | 585   |      |      |
| 7月       | 261  | 4,586 | 41   | 383   |      |      |
| 8月       | 238  | 3,371 | 26   | 273   |      |      |

## 4 雇用保険の状況

### (1) 適用状況

| 項目<br>年月 | 適用<br>事業所数 | 被保険者数     |       | 資格取得   | 資格喪失        |             |                      |             |             |       |
|----------|------------|-----------|-------|--------|-------------|-------------|----------------------|-------------|-------------|-------|
|          |            | 前年<br>同月比 | 計     |        | うち45歳<br>以上 | うち55歳<br>以上 | うち事業主<br>都合による<br>解雇 | うち45歳<br>以上 | うち55歳<br>以上 |       |
| 15年      | 10,932     | 147,803   | △ 1.3 | 28,314 | 30,199      | 12,086      | 6,343                | 4,864       | 2,711       | 1,353 |
| 16年      | 10,798     | 149,035   | 0.8   | 32,380 | 29,279      | 11,271      | 5,634                | 4,059       | 2,278       | 1,006 |
| 17年      | 10,682     | 149,326   | 0.2   | 29,529 | 31,226      | 11,548      | 6,036                | 3,953       | 2,093       | 1,034 |
| 18年      | 10,565     | 147,647   | △ 1.1 | 29,339 | 29,813      | 11,037      | 5,957                | 4,482       | 2,286       | 1,269 |
| 19年      | 10,513     | 147,744   | 0.1   | 30,645 | 29,186      | 11,015      | 6,021                | 4,744       | 2,674       | 1,368 |
| 20年      | 10,281     | 148,099   | 0.2   | 26,489 | 28,093      | 11,053      | 6,409                | 5,066       | 2,801       | 1,556 |
| 21年      | 10,156     | 145,925   | △ 1.5 | 26,151 | 26,826      | 10,814      | 6,298                | 5,839       | 3,075       | 1,731 |
| 20年 8月   | 10,237     | 148,380   | 0.4   | 1,546  | 1,880       | 731         | 403                  | 343         | 201         | 114   |
| 9月       | 10,186     | 148,242   | 0.4   | 1,779  | 1,952       | 724         | 401                  | 264         | 159         | 88    |
| 10月      | 10,180     | 147,974   | △ 0.5 | 2,072  | 2,350       | 876         | 538                  | 344         | 184         | 118   |
| 11月      | 10,178     | 147,762   | △ 0.8 | 1,566  | 1,821       | 690         | 396                  | 376         | 212         | 116   |
| 12月      | 10,176     | 147,448   | △ 0.8 | 1,517  | 1,778       | 715         | 398                  | 392         | 197         | 93    |
| 21年 1月   | 10,161     | 146,113   | △ 1.4 | 1,508  | 2,849       | 1,145       | 669                  | 1,043       | 448         | 230   |
| 2月       | 10,169     | 145,485   | △ 1.7 | 1,528  | 2,087       | 831         | 481                  | 644         | 286         | 158   |
| 3月       | 10,158     | 144,935   | △ 1.7 | 1,766  | 2,302       | 948         | 539                  | 623         | 299         | 176   |
| 4月       | 10,161     | 144,696   | △ 2.2 | 5,147  | 5,431       | 2,435       | 1,590                | 1,112       | 648         | 412   |
| 5月       | 10,148     | 145,368   | △ 2.3 | 2,593  | 1,895       | 797         | 488                  | 317         | 166         | 107   |
| 6月       | 10,145     | 146,037   | △ 1.8 | 2,774  | 1,961       | 866         | 460                  | 534         | 330         | 134   |
| 7月       | 10,160     | 146,294   | △ 1.4 | 2,017  | 1,749       | 692         | 420                  | 248         | 139         | 85    |
| 8月       | 10,173     | 146,237   | △ 1.4 | 1,688  | 1,709       | 690         | 409                  | 290         | 156         | 108   |
| 9月       | 10,144     | 146,373   | △ 1.3 | 1,828  | 1,694       | 531         | 225                  | 278         | 173         | 96    |
| 10月      | 10,149     | 146,514   | △ 1.0 | 2,299  | 2,163       | 674         | 293                  | 333         | 216         | 113   |
| 11月      | 10,145     | 146,619   | △ 0.8 | 1,593  | 1,481       | 575         | 329                  | 255         | 132         | 67    |
| 12月      | 10,160     | 146,430   | △ 0.7 | 1,410  | 1,505       | 630         | 395                  | 162         | 82          | 45    |
| 22年 1月   | 10,189     | 146,322   | 0.1   | 1,896  | 1,992       | 904         | 557                  | 266         | 150         | 77    |
| 2月       | 10,210     | 146,238   | 0.5   | 1,334  | 1,393       | 526         | 328                  | 257         | 125         | 68    |
| 3月       | 10,213     | 146,028   | 0.8   | 1,787  | 1,950       | 701         | 397                  | 210         | 98          | 54    |
| 4月       | 10,207     | 146,620   | 1.3   | 5,549  | 4,864       | 2,124       | 1,390                | 398         | 247         | 168   |
| 5月       | 10,234     | 148,257   | 2.0   | 2,960  | 1,629       | 640         | 392                  | 232         | 134         | 76    |
| 6月       | 10,259     | 148,732   | 1.8   | 2,392  | 1,863       | 700         | 418                  | 216         | 127         | 77    |
| 7月       | 10,282     | 149,679   | 2.3   | 2,753  | 1,811       | 645         | 376                  | 255         | 97          | 51    |
| 8月       | 10,301     | 149,791   | 2.4   | 1,827  | 1,708       | 634         | 357                  | 183         | 93          | 57    |

### 公共職業安定所別の状況(8月)

| 項目<br>安定所 | 適用<br>事業所数 | 被保険者数     |     | 資格取得 | 資格喪失 |     |                  |     |
|-----------|------------|-----------|-----|------|------|-----|------------------|-----|
|           |            | 前年<br>同月比 | 計   |      | 男    | 女   | うち事業主都合<br>による解雇 |     |
| 鳥取        | 4,152      | 65,287    | 2.7 | 718  | 693  | 350 | 343              | 62  |
| 米子        | 4,308      | 59,096    | 2.2 | 845  | 734  | 380 | 354              | 100 |
| 倉吉        | 1,841      | 25,408    | 2.2 | 264  | 281  | 130 | 151              | 21  |
| 運輸支局      | -          | -         | -   | -    | -    | -   | -                | -   |

## (2) 一般求職者給付状況

| 受給資格決定件数 | 受給者実人員 |       |        |
|----------|--------|-------|--------|
|          | 前年同月比  | 前年同月比 |        |
| 12,999   | △ 13.8 | 5,049 | △ 26.5 |
| 12,232   | △ 5.9  | 4,068 | △ 19.4 |
| 12,601   | 3.0    | 3,935 | △ 3.3  |
| 12,090   | △ 4.1  | 3,739 | △ 5.0  |
| 12,082   | △ 0.1  | 3,771 | 0.9    |
| 11,701   | △ 3.2  | 3,852 | 2.1    |
| 13,058   | 11.6   | 5,085 | 32.0   |
| 775      | △ 17.0 | 4,236 | 0.4    |
| 881      | 1.3    | 4,134 | 7.6    |
| 1,044    | △ 10.9 | 3,962 | △ 0.6  |
| 842      | 23.8   | 3,781 | 2.8    |
| 813      | 45.2   | 3,924 | 12.5   |
| 1,680    | 82.6   | 4,242 | 21.4   |
| 1,246    | 58.5   | 4,889 | 44.8   |
| 1,385    | 74.9   | 5,405 | 66.5   |
| 2,154    | 10.3   | 5,776 | 60.6   |
| 1,160    | 13.6   | 6,171 | 57.8   |
| 935      | △ 1.3  | 6,013 | 46.1   |
| 861      | △ 7.1  | 5,817 | 30.8   |
| 768      | △ 0.9  | 5,277 | 24.6   |
| 756      | △ 14.2 | 4,845 | 17.2   |
| 975      | △ 6.6  | 4,548 | 14.8   |
| 609      | △ 27.7 | 4,209 | 11.3   |
| 529      | △ 34.9 | 3,832 | △ 2.3  |
| 833      | △ 50.4 | 3,694 | △ 12.9 |
| 660      | △ 47.0 | 3,526 | △ 27.9 |
| 694      | △ 49.9 | 3,403 | △ 37.0 |
| 1,748    | △ 18.8 | 3,505 | △ 39.3 |
| 855      | △ 26.3 | 3,509 | △ 43.1 |
| 725      | △ 22.5 | 3,626 | △ 39.7 |
| 694      | △ 19.4 | 3,684 | △ 36.7 |
| 678      | △ 11.7 | 3,602 | △ 31.7 |

## (3) その他の給付金状況

| 短時間失業給付      |            | 特例一時金        |      | 高齢求職者給付金     |      | 常用就職<br>支度手当 | 再就職<br>手 当 |
|--------------|------------|--------------|------|--------------|------|--------------|------------|
| 受給資格<br>決定件数 | 受給者<br>実人員 | 受給資格<br>決定件数 | 受給者数 | 受給資格<br>決定件数 | 受給者数 |              |            |
| 237          | 609        | 451          | 455  | 803          | 813  | 128          | 975        |
| 0            | 0          | 544          | 483  | 553          | 559  | 26           | 379        |
| -            | -          | 453          | 415  | 577          | 571  | 5            | 1,751      |
| -            | -          | 375          | 362  | 608          | 611  | 14           | 2,285      |
| -            | -          | 304          | 373  | 541          | 535  | 20           | 2,376      |
| -            | -          | 305          | 315  | 535          | 529  | 26           | 2,192      |
| -            | -          | 271          | 303  | 667          | 668  | 64           | 2,013      |
| -            | -          | 2            | 0    | 30           | 23   | 0            | 223        |
| -            | -          | 1            | 1    | 32           | 34   | 4            | 169        |
| -            | -          | 3            | 0    | 51           | 43   | 4            | 185        |
| -            | -          | 3            | 3    | 39           | 44   | 2            | 174        |
| -            | -          | 100          | 3    | 36           | 34   | 2            | 180        |
| -            | -          | 184          | 135  | 53           | 47   | 3            | 163        |
| -            | -          | 0            | 146  | 39           | 52   | 2            | 110        |
| -            | -          | 3            | 0    | 55           | 37   | 2            | 150        |
| -            | -          | 3            | 4    | 174          | 164  | 2            | 80         |
| -            | -          | 9            | 2    | 61           | 78   | 10           | 178        |
| -            | -          | 0            | 9    | 54           | 55   | 6            | 239        |
| -            | -          | 0            | 1    | 53           | 58   | 4            | 256        |
| -            | -          | 0            | 0    | 37           | 34   | 8            | 208        |
| -            | -          | 0            | 0    | 32           | 36   | 7            | 129        |
| -            | -          | 1            | 0    | 48           | 47   | 10           | 210        |
| -            | -          | 2            | 1    | 30           | 31   | 4            | 141        |
| -            | -          | 69           | 5    | 31           | 29   | 6            | 149        |
| -            | -          | 202          | 136  | 52           | 42   | 5            | 96         |
| -            | -          | 6            | 129  | 23           | 31   | 4            | 95         |
| -            | -          | 2            | 6    | 39           | 29   | 5            | 121        |
| -            | -          | 3            | 3    | 147          | 119  | 9            | 125        |
| -            | -          | 8            | 2    | 52           | 79   | 8            | 221        |
| -            | -          | 0            | 9    | 58           | 54   | 5            | 147        |
| -            | -          | 1            | 0    | 43           | 53   | 7            | 194        |
| -            | -          | 0            | 0    | 37           | 37   | 7            | 191        |

注) 適用事業所数、被保険者数、受給者実人員の年計は、月平均値である。  
平成15年5月より雇用保険法改正により短時間失業給付は廃止となった。

| 受給資格決定件数 | 受給者実人員 |       |        |
|----------|--------|-------|--------|
|          | 前年同月比  | 前年同月比 |        |
| 279      | 20.5   | 1,587 | △ 31.3 |
| 293      | 4.3    | 1,440 | △ 26.0 |
| 106      | △ 22.1 | 573   | △ 43.8 |
| 0        | -      | 2     | -      |

| 短時間失業給付      |            | 特例一時金        |      | 高齢求職者給付金     |      | 常用就職<br>支度手当 | 再就職<br>手 当 |
|--------------|------------|--------------|------|--------------|------|--------------|------------|
| 受給資格<br>決定件数 | 受給者<br>実人員 | 受給資格<br>決定件数 | 受給者数 | 受給資格<br>決定件数 | 受給者数 |              |            |
| -            | -          | 0            | 0    | 8            | 8    | 0            | 66         |
| -            | -          | 0            | 0    | 22           | 21   | 6            | 96         |
| -            | -          | 0            | 0    | 5            | 8    | 1            | 29         |
| -            | -          | 0            | 0    | 2            | 0    | 0            | 0          |

## (4) 雇用継続給付状況

| 項目<br>年月 | 高年齢雇用継続基本給付金 |            | 高年齢再就職給付金    |            | 育児休業基本給付金    |            | 育児休業者職<br>場復帰給付金 | 介護休業<br>給付金 |
|----------|--------------|------------|--------------|------------|--------------|------------|------------------|-------------|
|          | 受給要件<br>確認件数 | 受給者<br>実人員 | 受給要件<br>確認件数 | 受給者<br>実人員 | 受給要件<br>確認件数 | 受給者<br>実人員 | 受給者<br>実人員       | 受給者数        |
| 15年      | 1,675        | 10,560     | 14           | 254        | 863          | 6,821      | 693              | 40          |
| 16年      | 1,184        | 11,072     | 4            | 75         | 924          | 7,314      | 708              | 38          |
| 17年      | 758          | 11,330     | 5            | 25         | 854          | 7,575      | 774              | 43          |
| 18年      | 719          | 10,242     | 2            | 43         | 998          | 8,079      | 752              | 57          |
| 19年      | 1,136        | 10,910     | 0            | 8          | 1,069        | 9,045      | 815              | 65          |
| 20年      | 1,187        | 13,578     | 0            | 0          | 1,087        | 9,648      | 898              | 62          |
| 21年      | 1,180        | 15,479     | 3            | 11         | 1,129        | 10,102     | 932              | 61          |
| 20年 8月   | 58           | 1,089      | 0            | 0          | 80           | 773        | 48               | 3           |
| 9月       | 101          | 1,310      | 0            | 0          | 103          | 804        | 55               | 7           |
| 10月      | 105          | 1,116      | 0            | 0          | 98           | 803        | 151              | 8           |
| 11月      | 84           | 1,288      | 0            | 0          | 79           | 754        | 99               | 5           |
| 12月      | 96           | 1,161      | 0            | 0          | 101          | 772        | 83               | 6           |
| 21年 1月   | 95           | 1,243      | 0            | 0          | 99           | 874        | 74               | 5           |
| 2月       | 112          | 1,165      | 0            | 0          | 73           | 746        | 67               | 3           |
| 3月       | 140          | 1,283      | 1            | 1          | 112          | 943        | 72               | 3           |
| 4月       | 128          | 1,177      | 0            | 0          | 95           | 859        | 78               | 5           |
| 5月       | 82           | 1,354      | 0            | 0          | 80           | 862        | 67               | 6           |
| 6月       | 127          | 1,270      | 1            | 1          | 87           | 820        | 60               | 6           |
| 7月       | 111          | 1,438      | 0            | 0          | 96           | 883        | 66               | 5           |
| 8月       | 82           | 1,229      | 0            | 2          | 93           | 751        | 53               | 0           |
| 9月       | 78           | 1,323      | 0            | 0          | 93           | 779        | 64               | 4           |
| 10月      | 80           | 1,338      | 0            | 2          | 116          | 956        | 160              | 6           |
| 11月      | 87           | 1,404      | 0            | 0          | 97           | 798        | 102              | 6           |
| 12月      | 58           | 1,255      | 1            | 5          | 88           | 831        | 69               | 12          |
| 22年 1月   | 82           | 1,422      | 0            | 0          | 113          | 964        | 91               | 5           |
| 2月       | 89           | 1,243      | 0            | 4          | 86           | 726        | 44               | 7           |
| 3月       | 118          | 1,456      | 0            | 0          | 106          | 1,054      | 81               | 6           |
| 4月       | 105          | 1,308      | 0            | 4          | 86           | 970        | 76               | 6           |
| 5月       | 86           | 1,485      | 0            | 0          | 97           | 832        | 91               | 3           |
| 6月       | 93           | 1,322      | 0            | 4          | 99           | 812        | 68               | 7           |
| 7月       | 62           | 1,612      | 0            | 0          | 88           | 913        | 86               | 7           |
| 8月       | 72           | 1,439      | 1            | 2          | 111          | 746        | 61               | 8           |

## 公共職業安定所別の状況(8月)

| 項目<br>安定所 | 高年齢雇用継続基本給付金 |            | 高年齢再就職給付金    |            | 育児休業基本給付金    |            | 育児休業者職<br>場復帰給付金 | 介護休業<br>給付金 |
|-----------|--------------|------------|--------------|------------|--------------|------------|------------------|-------------|
|           | 受給要件<br>確認件数 | 受給者<br>実人員 | 受給要件<br>確認件数 | 受給者<br>実人員 | 受給要件<br>確認件数 | 受給者<br>実人員 | 受給者<br>実人員       | 受給者数        |
| 鳥取        | 37           | 727        | 1            | 2          | 42           | 319        | 30               | 3           |
| 米子        | 29           | 503        | 0            | 0          | 48           | 292        | 24               | 4           |
| 倉吉        | 6            | 209        | 0            | 0          | 21           | 135        | 7                | 1           |
| 運輸支局      | -            | -          | -            | -          | -            | -          | -                | -           |

## 用語の説明

一 般 = 「パートタイム」以外のものをいう。なお、雇用期間の定めにより「常用」「臨時・季節」に分けられる。

パートタイム = 「パートタイム」とは、1日、1週間又は1ヶ月の所定労働時間が当該事業所において、同種の業務に従事する通常の労働者の所定労働時間に比し短いものをいう。

なお、「パートタイム」は雇用期間の定めにより、「常用的パートタイム」、「臨時的パートタイム」及び「日雇的パートタイム」に分けられる。

新規求職申込件数 = 期間中に自安定所で新たに受付けた求職申込みの件数をいう。

月間有効求職者数 = 「前月から繰越された有効求職者数」と当月の「新規求職申込件数」の合計数をいう。

就職件数 = 自安定所の有効求職者が、自安定所の紹介あっせんにより就職したことを確認した件数をいう。

Ⓞ受給者の就職件数 = 受給資格決定後、基本手当の支給を終了するまでの間に安定所の紹介により就職した基本手当受給資格者の就職件数をいう。

求人倍率 = 求職者1人当たり、求人がどれだけあるかをみるもので、次の式で計算される。

$$\text{新規求人倍率} = \frac{\text{新規求人数}}{\text{新規求職者数}} \quad \text{有効求人倍率} = \frac{\text{有効求人数}}{\text{有効求職者数}}$$

新規求人数 = 期間中に新たに受けた求人数（採用予定人員）をいう。

月間有効求人数 = 「前月から繰越された有効求人数」と当月の「新規求人数」の合計数をいう。

受給者実人員 = 失業給付を実際に受けた受給資格者の実数をいう。

季節調整値 = 一年を周期として繰り返す季節的な要因による変動の影響を取り除いた値である。

（労働関係の季節調整は、厚生労働省においてセンサス局法Ⅱ（X-12-ARIMA）を使用して行われている。）

高年齢雇用継続基本給付金 = 60歳到達時賃金月額額の75%未満の賃金で、60歳到達後継続して雇用される60歳以上65歳未満の被保険者への給付金。

高年齢再就職給付金 = 60歳以上65歳未満の者で、失業給付受給中（100日以上 residual 日数）に60歳到達時賃金月額額の75%未満で再就職した被保険者への給付金。

育児休業基本給付金 = 満1歳（一定の場合は満1歳6ヶ月）未満の子を養育する育児休業取得者への給付金。

育児休業者職場復帰給付金 = 職場復帰（休業終了）後引き続き6ヵ月間雇用された者への給付金。

介護休業給付金 = 家族を介護するための休業を取得した者で、一介護期間3か月、一人の家族について通算93日を限度に支給される給付金

## 求人・求職・求人倍率の動き(年別状況)

パートを含む原数値

| 項目    | 新規求人数  | 有効求人数   | 新規求職者数 | 有効求職者数  | 新規求人倍率 | 新規求人倍率(全国) | 有効求人倍率 | 有効求人倍率(全国) |
|-------|--------|---------|--------|---------|--------|------------|--------|------------|
| 平成11年 | 44,827 | 112,183 | 30,953 | 135,266 | 1.45   | 0.87       | 0.83   | 0.48       |
| 平成12年 | 48,113 | 124,277 | 31,788 | 136,843 | 1.51   | 1.05       | 0.91   | 0.59       |
| 平成13年 | 46,043 | 116,967 | 35,393 | 152,447 | 1.30   | 1.01       | 0.77   | 0.59       |
| 平成14年 | 42,623 | 102,173 | 36,806 | 169,521 | 1.16   | 0.93       | 0.60   | 0.54       |
| 平成15年 | 43,588 | 103,222 | 37,223 | 151,277 | 1.17   | 1.07       | 0.68   | 0.64       |
| 平成16年 | 48,288 | 117,311 | 38,708 | 145,924 | 1.25   | 1.29       | 0.80   | 0.83       |
| 平成17年 | 48,865 | 120,837 | 40,886 | 156,719 | 1.20   | 1.46       | 0.77   | 0.95       |
| 平成18年 | 50,051 | 124,652 | 41,474 | 158,304 | 1.21   | 1.56       | 0.79   | 1.06       |
| 平成19年 | 49,136 | 120,482 | 41,550 | 160,104 | 1.18   | 1.52       | 0.75   | 1.04       |
| 平成20年 | 44,222 | 107,319 | 41,243 | 159,680 | 1.07   | 1.25       | 0.67   | 0.88       |
| 平成21年 | 38,794 | 88,192  | 44,895 | 186,560 | 0.86   | 0.79       | 0.47   | 0.47       |

