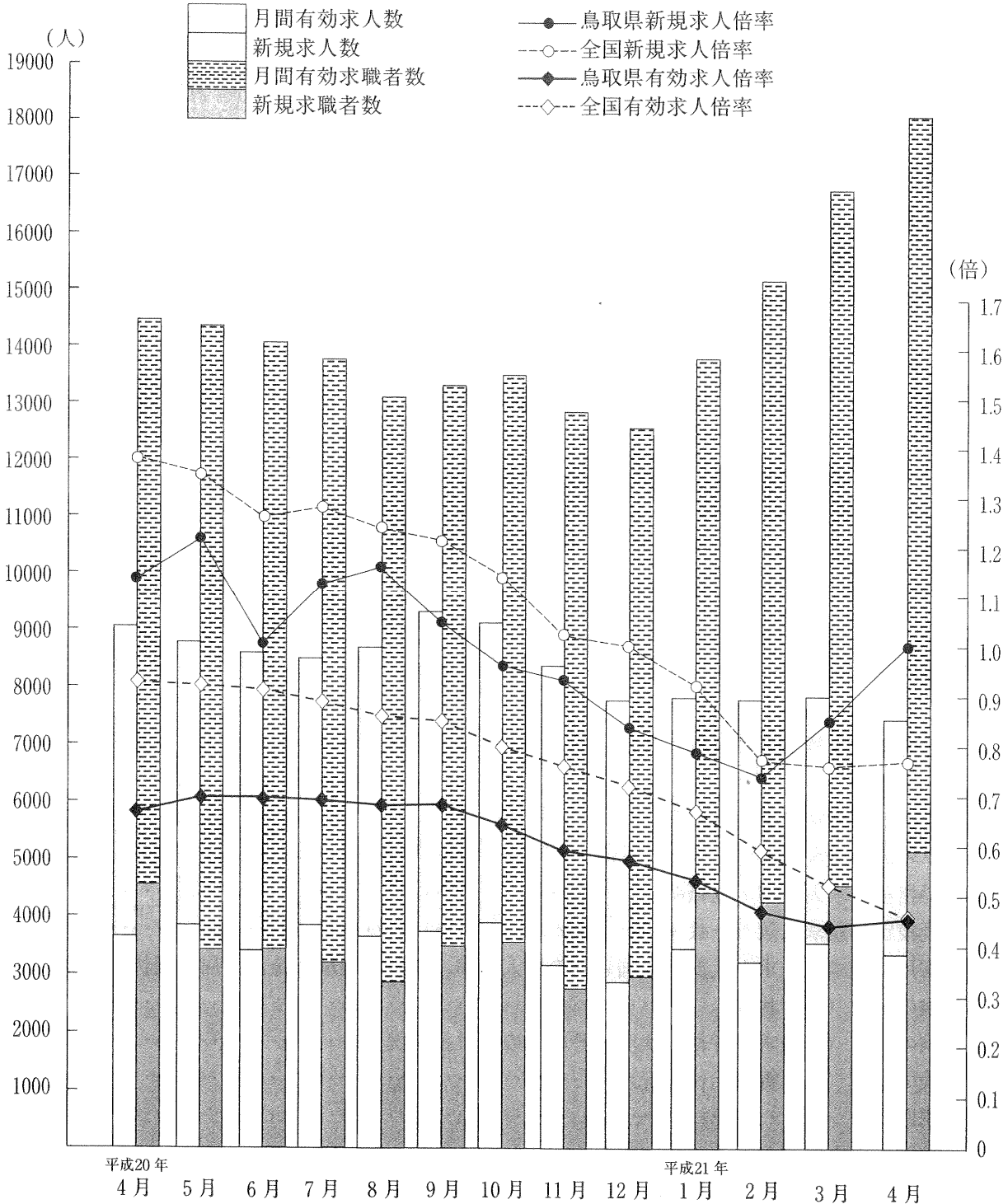


労働市場月報

平成21年4月分

求人・求職・求人倍率(季節調整値)の動き

月間有効求人数	7,418人	鳥取県新規求人倍率	1.00倍
新規求人数	3,374人	全国新規求人倍率	0.77倍
月間有効求職者数	18,071人	鳥取県有効求人倍率	0.46倍
新規求職者数	5,153人	全国有効求人倍率	0.46倍



今月の動き（4月）

《 求人倍率 》

- 鳥取県の平成21年4月の有効求人倍率（パートを含む速報値）は0.46倍（季節調整値）となり、前月を0.02ポイント上回った。
- 新規求人倍率（パートを含む速報値）は、1.00倍（季節調整値）で、前月を0.15ポイント上回った。

《 求人の動き 》

- 4月の新規求人数は、前年同月に比べ7.2%減少、有効求人数は17.9%の減少となった。
- 新規求人数（パートを含む）を産業別に前年同月と比較すると、情報通信業（71.5%増）で増加したものの、製造業（47.1%減）、卸売・小売業（7.1%減）、宿泊・飲食サービス業（18.7%減）医療、福祉（2.5%減）、運輸業（37.4%減）、サービス業（その他）（8.4%減）などで減少した。

《 求職の動き 》

- 4月の新規求職者数は、前年同月比13.4%の増加となった。
- 有効求職者数は、前年同月比24.7%の増加となった。

《 パートタイムの動向 》

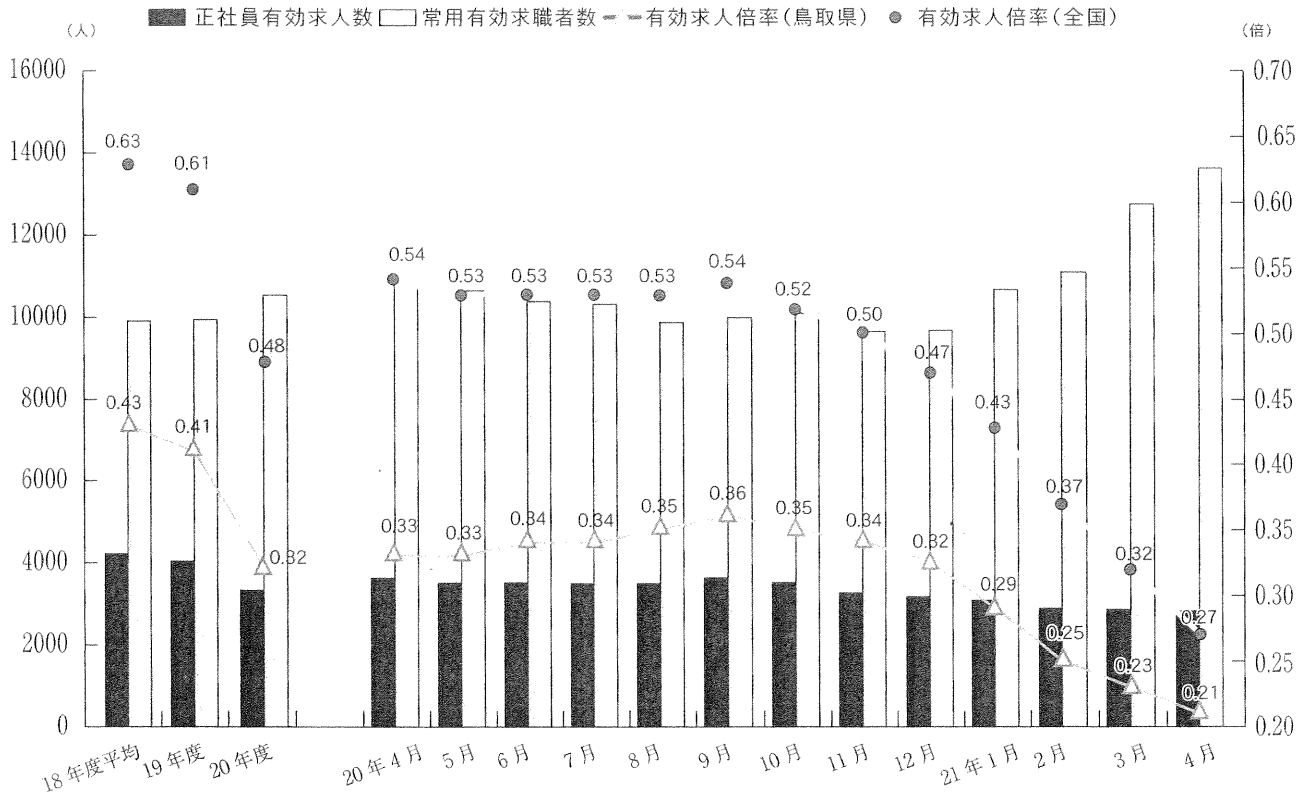
- 3月のパートタイムの有効求人倍率（原数値）は0.68倍で、前年同月を0.28ポイント下回った。
- 新規求人数は、前年同月比3.6%の減少となった。

目 次

今月の動き《求人倍率・求人・求職・パートタイムの動き》

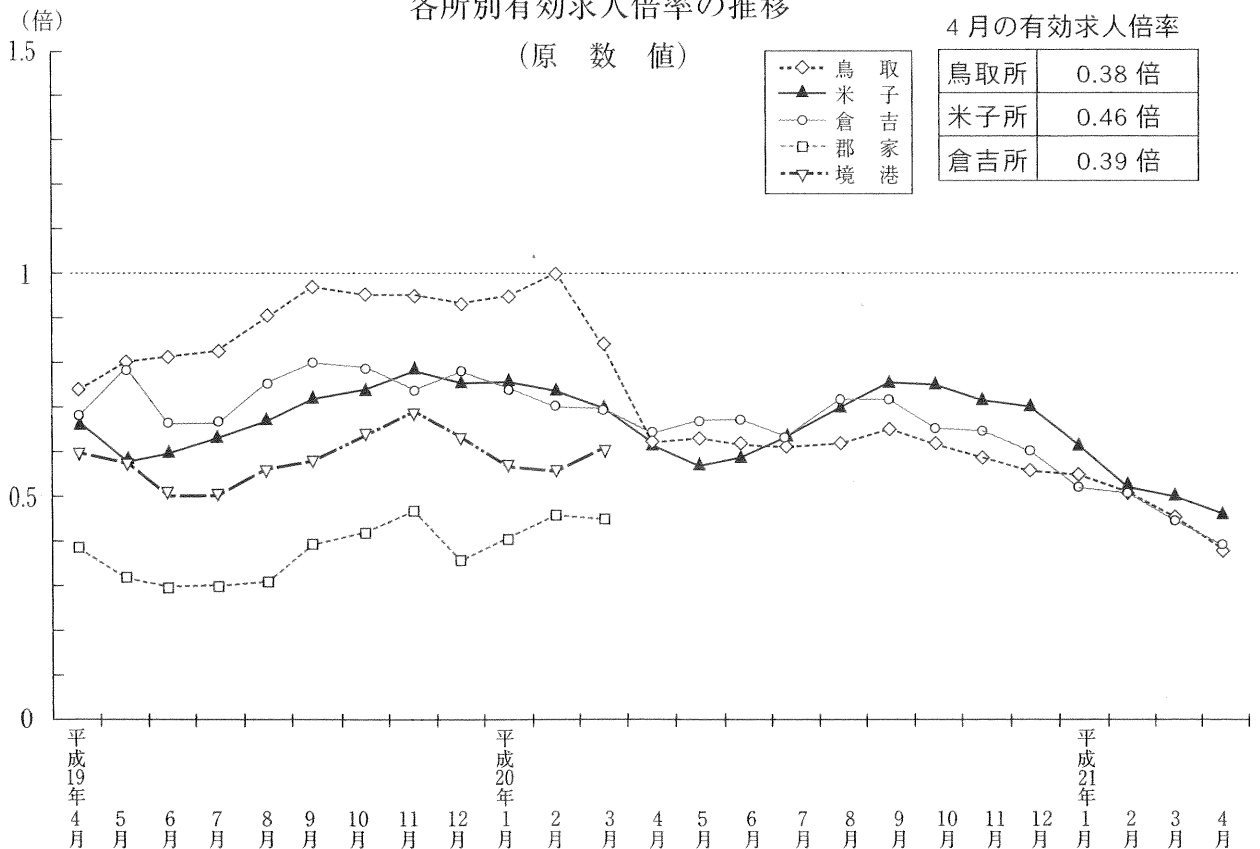
正社員の有効求人数・有効求職者数及び有効求人倍率の推移、各所別有効求人倍率の推移	1
職業紹介状況（求職・求人・就職）	2・3
パートタイムの状況（求職・求人・就職）	4
雇用関係指標（求人倍率・就職率）	5
産業、規模別新規求人数（一般・パートタイム）	6
職業別常用新規求職・求人状況、中国各県の求人倍率、雇用調整助成金計画届受理状況・・	7
雇用保険の状況（適用状況）	8
雇用保険の状況（一般求職者給付状況・その他の給付金状況）	9
雇用保険の状況（雇用継続給付状況）	10
用語の説明	11
求人・求職・求人倍率の動き 年別状況	12

正社員の有効求人人数・有効求職者数及び有効求人倍率の推移



(注) 年度の値は月平均値。正社員求人倍率は正社員の有効求人人数をパートタイムを除く常用の有効求職者数で除して算出しているが、パートタイムを除く常用の有効求職者には派遣労働者や契約社員を希望する者も含まれるため、厳密な意味での正社員求人倍率より低い値となる。
常用有効求職者数はパートタイムを除く。

各所別有効求人倍率の推移



※平成20年4月から郡家所は鳥取所に、境港所は米子所に統廃合

1 職業紹介状況(学卒を除き、パートタイムを含む)

項目 年月	求 職 者 数									
	新 規					有 効				
	計	前 年 同月比	うち一般	うち45歳 以 上	うち55歳 以 上	計	前 年 同月比	うち一般	うち45歳 以 上	うち55歳 以 上
14年	36,806	4.0	29,235	13,905	6,346	169,521	11.2	138,374	83,711	38,523
15年	37,223	1.1	29,327	13,543	6,478	151,277	△ 10.8	121,830	66,868	32,413
16年	38,708	4.0	29,969	13,314	6,386	145,924	△ 3.5	115,505	60,275	29,722
17年	40,886	5.6	30,260	13,777	6,983	156,719	7.4	119,164	61,405	31,619
18年	41,474	1.4	30,449	14,034	7,267	158,304	1.0	119,135	62,528	33,033
19年	41,550	0.2	30,644	13,901	7,225	160,104	1.1	119,964	62,295	33,821
20年	41,243	△ 0.7	30,457	14,314	7,726	159,680	△ 0.3	120,337	65,083	36,210
19年 4月	4,759	△ 1.4	3,366	1,793	1,019	14,636	0.9	10,811	5,677	3,166
5月	3,703	0.2	2,678	1,139	576	14,779	2.0	10,866	5,713	3,157
6月	3,360	△ 1.1	2,467	1,055	534	14,363	0.3	10,623	5,545	3,060
7月	3,173	3.6	2,336	1,034	551	13,781	1.3	10,273	5,360	2,931
8月	3,188	△ 3.5	2,448	971	489	13,216	0.3	9,988	5,117	2,797
9月	3,412	△ 2.7	2,498	1,060	528	13,120	△ 0.8	9,926	4,967	2,680
10月	3,583	5.3	2,634	1,298	644	13,375	0.9	10,119	5,177	2,736
11月	2,787	△ 3.2	2,091	946	481	12,593	0.4	9,527	4,968	2,635
12月	2,341	△ 7.8	1,804	880	433	11,523	△ 1.2	8,808	4,781	2,529
20年 1月	3,680	△ 2.0	2,742	1,351	724	11,942	△ 2.2	9,121	4,955	2,668
2月	3,327	△ 5.3	2,515	1,130	625	12,267	△ 3.4	9,396	5,004	2,722
3月	4,035	1.5	2,973	1,304	679	13,566	△ 1.7	10,297	5,317	2,886
4月	4,544	△ 4.5	3,283	1,827	1,090	14,490	△ 1.0	10,848	5,868	3,300
5月	3,425	△ 7.5	2,485	1,123	587	14,350	△ 2.9	10,661	5,787	3,281
6月	3,413	1.6	2,472	1,199	601	14,048	△ 2.2	10,398	5,761	3,190
7月	3,178	0.2	2,412	1,075	569	13,758	△ 0.2	10,329	5,652	3,131
8月	2,880	△ 9.7	2,167	970	506	13,069	△ 1.1	9,881	5,419	3,033
9月	3,466	1.6	2,486	1,153	627	13,289	1.3	10,001	5,452	3,059
10月	3,569	△ 0.4	2,582	1,174	646	13,487	0.8	10,114	5,457	3,068
11月	2,775	△ 0.4	2,049	970	535	12,852	2.1	9,664	5,237	2,963
12月	2,951	26.1	2,291	1,038	537	12,562	9.0	9,627	5,174	2,909
21年 1月	4,466	21.4	3,419	1,492	801	13,778	15.4	10,653	5,480	3,074
2月	4,257	28.0	3,160	1,426	734	15,147	23.5	11,612	5,886	3,234
3月	4,562	13.1	3,358	1,538	854	16,760	23.5	12,760	6,424	3,530
4月	5,153	13.4	3,761	1,984	1,233	18,071	24.7	13,631	7,135	4,078

公共職業安定所別の状況(4月)

項目 安定所	求 職 者 数									
	新 規					有 効				
	計	前 年 同月比	うち一般	うち45歳 以 上	うち55歳 以 上	計	前 年 同月比	うち一般	うち45歳 以 上	うち55歳 以 上
鳥 取	2,223	11.5	1,615	790	481	8,270	33.0	6,211	3,116	1,731
米 子	2,045	16.3	1,497	809	524	6,484	13.3	4,948	2,616	1,567
倉 吉	885	11.6	649	385	228	3,317	30.0	2,472	1,403	780

求 人 数						就 職 件 数						
新 規			有 効			全 数					うち雇用保険受給者	
計	前 年 同月比	う ち 一 般	計	前 年 同月比	う ち 一 般	計	前 年 同月比	う ち 一 般	うち45歳 以 上	うち55歳 以 上		うち常用45歳 以上(パート を除く)
42,623	△ 7.4	28,612	102,173	△ 12.6	69,327	12,727	3.4	8,861	3,740	1,243	3,716	980
43,588	2.3	28,878	103,222	1.0	69,232	13,539	6.4	9,260	4,054	1,361	3,619	912
48,288	10.8	33,065	117,311	13.6	80,768	14,974	10.6	10,750	4,320	1,585	3,668	885
48,865	1.2	32,193	120,837	3.0	80,048	15,928	6.4	11,167	4,511	1,840	3,947	959
50,051	2.4	32,836	124,652	3.2	81,462	16,046	0.7	11,110	4,589	1,878	4,084	962
49,136	△ 1.8	31,625	120,482	△ 3.3	77,645	16,024	△ 0.1	11,044	4,466	1,939	4,170	910
44,222	△ 10.0	27,442	107,319	△ 10.9	67,049	14,971	△ 6.6	9,916	4,576	1,997	3,580	904
3,828	△ 7.6	2,377	9,919	△ 7.8	6,220	1,382	△ 8.4	915	342	146	291	56
4,128	5.5	2,818	9,742	△ 3.2	6,367	1,472	△ 0.8	1,002	400	146	443	96
3,961	7.2	2,476	9,649	0.8	6,204	1,452	△ 0.5	982	346	156	359	62
3,940	△ 5.4	2,529	9,640	△ 2.2	6,193	1,310	1.2	869	355	156	366	78
4,347	7.4	2,843	9,997	0.2	6,440	1,218	△ 2.9	832	360	169	333	99
4,304	5.0	2,625	10,398	1.2	6,591	1,292	△ 3.1	845	346	147	350	80
4,372	△ 0.9	2,651	10,738	2.3	6,761	1,499	2.8	1,030	421	170	417	95
4,064	△ 3.3	2,586	10,199	△ 3.0	6,390	1,328	3.2	914	400	187	361	82
3,141	△ 5.4	2,014	9,146	△ 6.4	5,771	986	△ 5.2	687	318	136	251	65
4,146	△ 1.6	2,655	9,427	△ 4.1	6,059	1,119	1.4	781	354	144	284	69
4,090	△ 13.2	2,632	9,804	△ 8.1	6,293	1,248	0.1	865	397	182	272	72
4,074	△ 1.3	2,581	9,906	△ 6.2	6,314	1,491	△ 14.0	1,027	444	195	336	87
3,635	△ 5.0	2,207	9,031	△ 9.0	5,537	1,435	3.8	944	426	175	294	74
3,827	△ 7.3	2,326	8,777	△ 9.9	5,295	1,281	△ 13.0	841	373	182	301	76
3,329	△ 16.0	2,181	8,590	△ 11.0	5,422	1,298	△ 10.6	851	387	170	337	74
3,809	△ 3.3	2,285	8,598	△ 10.8	5,421	1,278	△ 2.4	814	396	164	318	79
3,640	△ 16.3	2,320	8,666	△ 13.3	5,424	1,012	△ 16.9	659	310	139	237	57
3,721	△ 13.5	2,267	9,265	△ 10.9	5,786	1,320	2.2	878	397	161	345	87
3,891	△ 11.0	2,356	9,099	△ 15.3	5,647	1,364	△ 9.0	903	433	205	333	92
3,183	△ 21.7	1,937	8,364	△ 18.0	5,101	1,107	△ 16.6	712	329	137	266	70
2,877	△ 8.4	1,695	7,792	△ 14.8	4,750	1,018	3.2	641	330	143	257	67
3,433	△ 17.2	2,100	7,791	△ 17.4	4,874	956	△ 14.6	664	264	119	241	53
3,221	△ 21.2	1,899	7,785	△ 20.6	4,696	1,080	△ 13.5	719	310	148	340	48
3,546	△ 13.0	1,948	7,810	△ 21.2	4,475	1,469	△ 1.5	914	420	173	318	70
3,374	△ 7.2	1,998	7,418	△ 17.9	4,403	1,606	11.9	984	463	200	384	79

求 人 数						就 職 件 数						
新 規			有 効			全 数					うち雇用保険受給者	
計	前 年 同月比	う ち 一 般	計	前 年 同月比	う ち 一 般	計	前 年 同月比	う ち 一 般	うち45歳 以 上	うち55歳 以 上		うち常用45歳 以上(パート を除く)
1,413	△ 4.0	773	3,162	△ 18.6	1,752	686	22.3	382	175	65	158	26
1,355	△ 13.3	919	2,958	△ 16.7	1,954	590	5.7	410	195	90	150	37
606	0.8	306	1,298	△ 18.7	697	330	4.4	192	93	45	76	16

(パートタイムの状況)

項目 年月	求 職 者 数				求 人 数				就 職 件 数	
	新 規 計		有 効 計		新 規 計		有 効 計		全 数	
		前 年 同 月 比		前 年 同 月 比		前 年 同 月 比		前 年 同 月 比		前 年 同 月 比
14年	7,571	6.5	31,147	△ 0.4	14,011	△ 2.3	32,846	△ 7.5	3,866	15.5
15年	7,896	4.3	29,447	△ 5.5	14,710	5.0	33,990	3.5	4,279	10.7
16年	8,739	10.7	30,419	3.3	15,223	3.5	36,543	7.5	4,224	△ 1.3
17年	10,626	21.6	37,555	23.5	16,672	9.5	40,789	11.6	4,761	12.7
18年	11,025	3.8	39,169	4.3	17,215	3.3	43,190	5.9	4,936	3.7
19年	10,906	△ 1.1	40,140	2.5	17,511	1.7	42,837	△ 0.8	4,980	0.9
20年	10,786	△ 1.1	39,343	△ 2.0	16,780	△ 4.2	40,270	△ 6.0	5,055	1.5
19年 4月	1,393	3.9	3,825	6.7	1,451	4.8	3,699	△ 2.8	467	△ 8.1
5月	1,025	△ 1.7	3,913	5.6	1,310	△ 2.0	3,375	△ 5.1	470	8.0
6月	893	△ 1.2	3,740	1.8	1,485	9.3	3,445	0.8	470	1.3
7月	837	5.3	3,508	2.9	1,411	△ 5.2	3,447	△ 1.3	441	7.8
8月	740	△ 11.5	3,228	0.2	1,504	15.8	3,557	3.0	386	△ 3.0
9月	914	△ 9.3	3,194	△ 3.7	1,679	13.1	3,807	6.8	447	5.9
10月	949	1.1	3,256	△ 2.6	1,721	11.6	3,977	11.2	469	5.9
11月	696	△ 12.1	3,066	△ 4.4	1,478	△ 3.5	3,809	2.1	414	△ 1.2
12月	537	△ 16.5	2,715	△ 6.8	1,127	4.0	3,375	△ 0.2	299	△ 6.6
20年 1月	938	△ 5.8	2,821	△ 7.8	1,491	7.7	3,368	3.9	338	9.4
2月	812	△ 8.5	2,871	△ 9.7	1,458	△ 2.3	3,511	1.3	383	4.4
3月	1,062	2.2	3,269	△ 5.4	1,493	1.6	3,592	△ 1.3	464	5.2
4月	1,261	△ 9.5	3,642	△ 4.8	1,428	△ 1.6	3,494	△ 5.5	491	5.1
5月	940	△ 8.3	3,689	△ 5.7	1,501	14.6	3,482	3.2	440	△ 6.4
6月	941	5.4	3,650	△ 2.4	1,148	△ 22.7	3,168	△ 8.0	447	△ 4.9
7月	766	△ 8.5	3,429	△ 2.3	1,524	8.0	3,177	△ 7.8	464	5.2
8月	713	△ 3.6	3,188	△ 1.2	1,320	△ 12.2	3,242	△ 8.9	353	△ 8.5
9月	980	7.2	3,288	2.9	1,454	△ 13.4	3,479	△ 8.6	442	△ 1.1
10月	987	4.0	3,373	3.6	1,535	△ 10.8	3,452	△ 13.2	461	△ 1.7
11月	726	4.3	3,188	4.0	1,246	△ 15.7	3,263	△ 14.3	395	△ 4.6
12月	660	22.9	2,935	8.1	1,182	4.9	3,042	△ 9.9	377	26.1
21年 1月	1,047	11.6	3,125	10.8	1,333	△ 10.6	2,917	△ 13.4	292	△ 13.6
2月	1,097	35.1	3,535	23.1	1,322	△ 9.3	3,089	△ 12.0	361	△ 5.7
3月	1,204	13.4	4,000	22.4	1,598	7.0	3,335	△ 7.2	555	19.6
4月	1,392	10.4	4,440	21.9	1,376	△ 3.6	3,015	△ 13.7	622	26.7

公共職業安定所別の状況(4月)

項目 安定所	求 職 者 数				求 人 数				就 職 件 数	
	新 規 計		有 効 計		新 規 計		有 効 計		全 数	
		前 年 同 月 比		前 年 同 月 比		前 年 同 月 比		前 年 同 月 比		前 年 同 月 比
鳥 取	608	9.2	2,059	31.6	640	7.9	1,410	△ 13.8	304	52.8
米 子	548	9.6	1,536	5.1	436	△ 17.4	1,004	△ 11.2	180	△ 5.8
倉 吉	236	15.7	845	37.2	300	△ 2.3	601	△ 17.4	138	36.6

2 雇用関係指標(学卒を除き、パートタイムを含む)

項目 年月	求人倍率(季節調整値)				パート求人倍率(原数値)				就職率(%)				
	新規		有効		新規		有効		全数			うち45歳以上	パート
	県	全国	県	全国	県	全国	県	全国	全国	県	前年同月比		
14年	1.17	0.93	0.60	0.54	1.85	1.99	1.05	1.33	26.3	34.6	△ 0.2	26.9	51.1
15年	1.17	1.07	0.68	0.64	1.86	2.10	1.15	1.46	28.2	36.4	1.8	29.9	54.2
16年	1.25	1.29	0.80	0.83	1.74	1.98	1.20	1.47	30.2	38.7	2.3	32.4	48.3
17年	1.20	1.46	0.77	0.95	1.64	2.03	1.09	1.37	32.6	39.0	0.3	32.7	44.8
18年	1.21	1.56	0.79	1.06	1.60	2.14	1.11	1.47	32.4	39.1	0.1	33.4	45.4
19年	1.19	1.52	0.75	1.04	1.67	2.09	1.08	1.43	32.3	39.1	0.0	33.0	47.1
20年	1.07	1.25	0.67	0.88	1.56	1.78	1.02	1.24	28.8	36.3	△ 2.3	32.0	46.9
19年 4月	1.19	1.57	0.75	1.04	1.04	1.44	0.97	1.39	32.1	29.0	△ 2.2	19.1	33.5
5月	1.21	1.52	0.75	1.06	1.28	1.70	0.86	1.29	34.1	39.8	△ 0.4	35.1	45.9
6月	1.23	1.54	0.77	1.06	1.66	2.04	0.92	1.28	34.7	43.2	0.2	32.8	52.6
7月	1.16	1.51	0.76	1.05	1.69	2.18	0.98	1.32	32.9	41.3	△ 1.0	34.3	52.7
8月	1.22	1.50	0.77	1.04	2.03	2.26	1.10	1.38	31.1	38.2	0.3	37.1	52.2
9月	1.18	1.44	0.76	1.03	1.84	1.99	1.19	1.40	33.0	37.9	△ 0.2	32.6	48.9
10月	1.10	1.45	0.75	1.02	1.81	2.05	1.22	1.42	32.9	41.8	△ 1.0	32.4	49.4
11月	1.22	1.47	0.74	1.00	2.12	2.35	1.24	1.45	35.5	47.6	2.9	42.3	59.5
12月	1.20	1.51	0.73	1.00	2.10	2.63	1.24	1.51	31.7	42.1	1.1	36.1	55.7
20年 1月	1.16	1.47	0.74	0.99	1.59	1.99	1.19	1.48	22.3	30.4	1.0	26.2	36.0
2月	1.16	1.41	0.73	0.98	1.80	2.15	1.22	1.49	29.4	37.5	2.0	35.1	47.2
3月	1.04	1.31	0.69	0.95	1.41	1.89	1.10	1.45	32.9	37.0	△ 6.7	34.0	43.7
4月	1.15	1.36	0.69	0.93	1.13	1.29	0.96	1.25	25.4	31.6	2.5	23.3	38.9
5月	1.18	1.33	0.70	0.93	1.60	1.59	0.94	1.14	30.5	37.4	△ 2.4	33.2	46.8
6月	1.04	1.27	0.70	0.90	1.22	1.68	0.87	1.10	31.8	38.0	△ 5.2	32.3	47.5
7月	1.09	1.24	0.68	0.88	1.99	1.91	0.93	1.14	31.2	40.2	△ 1.1	36.8	60.6
8月	1.11	1.21	0.67	0.85	1.85	1.97	1.02	1.17	29.2	35.1	△ 3.1	32.0	49.5
9月	1.03	1.16	0.67	0.83	1.48	1.63	1.06	1.19	30.2	38.1	0.2	34.4	45.1
10月	0.98	1.11	0.63	0.80	1.56	1.72	1.02	1.18	29.7	38.2	△ 3.6	36.9	46.7
11月	0.91	1.05	0.59	0.76	1.72	1.92	1.02	1.17	30.2	39.9	△ 7.8	33.9	54.4
12月	0.84	1.05	0.57	0.73	1.79	1.96	1.04	1.19	24.6	34.5	△ 7.6	31.8	57.1
21年 1月	0.79	0.92	0.53	0.67	1.27	1.49	0.93	1.12	17.9	21.4	△ 9.0	17.7	27.9
2月	0.74	0.77	0.47	0.59	1.21	1.33	0.87	1.02	22.0	25.4	△ 12.1	21.7	32.9
3月	0.85	0.76	0.44	0.52	1.33	1.25	0.83	0.93	24.8	32.2	△ 4.8	27.3	46.1
4月	1.00	0.77	0.46	0.46	0.99	0.86	0.68	0.74	19.9	31.2	△ 0.4	23.3	44.7

注) 求人倍率(季節調整値)の数値は、パートを含む。
求人倍率(季節調整値)の19年・20年は21年2月調整済み。
就職率は、新規求職者ベースである。

公共職業安定所別の状況(3月)

項目 年月	求人倍率(原数値)		パート求人倍率(原数値)		就職率(%)							
	新規	有効	新規	有効	全数			パート				
	前年同月比	前年同月比	前年同月比	前年同月比	全国	県	前年同月比					
鳥取	0.64	△ 0.10	0.38	△ 0.24	1.05	△ 0.01	0.68	△ 0.36	30.9	2.7	22.2	50.0
米子	0.66	△ 0.23	0.46	△ 0.16	0.80	△ 0.26	0.65	△ 0.12	28.9	△ 2.9	24.1	32.8
倉吉	0.68	△ 0.07	0.39	△ 0.23	1.27	△ 0.23	0.71	△ 0.47	37.3	△ 2.6	24.2	58.5

3 産業、規模別新規求人数

産業・規模		項 目		一 般		パートタイム	
		21年4月	20年4月	前年同月比	21年4月	20年4月	
産 業 別	AB	農 林 漁 業	95	37	132.6	12	9
	C	鉱 採 石 , 砂 利 採 取 業	0	1	△ 100.0	0	0
	D	建 設 業	186	188	0.0	14	12
	E	製 造 業	146	309	△ 47.1	91	139
	09	食 料 品 製 造 業	50	62	△ 27.6	55	83
	10	飲 料 ・ た ば こ ・ 飼 料 製 造 業	3	6	△ 50.0	2	4
	11	織 維 工 業	4	38	△ 60.5	13	5
	12	木 材 ・ 木 製 品 製 造 業	2	3	66.7	3	0
	13	家 具 ・ 装 備 品 製 造 業	0	3	△ 100.0	0	0
	14	パ ル プ ・ 紙 ・ 紙 加 工 品 製 造 業	1	6	△ 66.7	1	0
	15	印 刷 ・ 同 関 連 業	1	9	△ 72.7	2	2
	16	化 学 工 業	1	6	△ 77.8	1	3
	18	プ ラ ス チ ッ ク 製 品 製 造 業	8	6	△ 11.1	0	3
	19	ゴ ム 製 品 製 造 業	0	3	△ 100.0	0	0
	21	窯 業 ・ 土 石 製 品 製 造 業	1	4	△ 40.0	2	1
	22	鉄 鋼 業	1	3	△ 66.7	0	0
	23	非 鉄 金 属 製 造 業	0	0	-	0	0
	24	金 属 製 品 製 造 業	3	17	△ 78.9	1	2
	25	は ん 用 機 械 器 具 製 造 業	2	39	△ 94.9	0	0
	26	生 産 用 機 械 器 具 製 造 業	6	10	△ 40.0	0	0
	27	業 務 用 機 械 器 具 製 造 業	0	2	△ 100.0	0	2
	28,30	ハ ー ド ウ ェ ア 製 造 関 係	25	55	△ 64.0	2	20
	29	電 気 機 械 器 具 製 造 業	34	36	△ 4.4	9	9
	31	輸 送 用 機 械 器 具 製 造 業	4	1	△ 33.3	0	5
	20,32	そ の 他 の 製 造 業	0	0	-	0	0
	F	電 気 ・ ガ ス ・ 熱 供 給 ・ 水 道 業	0	1	△ 100.0	0	0
	G	情 報 通 信 業	184	134	71.5	87	24
	H	運 輸 , 郵 便 業	77	105	△ 37.4	15	42
	I	卸 売 ・ 小 売 業	314	313	△ 7.1	250	294
	J	金 融 ・ 保 険 業	76	55	30.2	6	8
	K	不 動 産 , 物 品 賃 貸 業	38	35	3.6	20	21
L	学 術 研 究 , 専 門 , 技 術 サ ー ビ ス 業	51	39	35.7	25	17	
M	宿 泊 , 飲 食 サ ー ビ ス 業	106	157	△ 18.7	329	378	
N	生 活 関 連 サ ー ビ ス , 娯 楽 業	75	104	△ 22.5	90	109	
O	教 育 , 学 習 支 援 業	29	31	1.5	39	36	
P	医 療 , 福 祉	292	318	△ 2.5	184	170	
Q	複 合 サ ー ビ ス 事 業	31	22	△ 2.6	6	16	
R	サ ー ビ ス 業 (そ の 他)	229	252	△ 8.4	120	129	
S,T	公 務 , そ の 他	69	106	20.8	88	24	
合 計		1,998	2,207	△ 7.2	1,376	1,428	
規 模 別	29 人 以 下		1,206	1,252	△ 3.5	878	908
	30 ~ 99		368	542	△ 29.8	253	342
	100 ~ 299		285	347	△ 15.0	122	132
	300 ~ 499		89	37	216.1	107	25
	500 ~ 999		23	18	△ 20.6	4	16
	1000 人 以 上		27	11	143.8	12	5

※ 参 考

職業別常用新規求職・求人状況(4月)

(学卒を除きパートタイムを含む)

職 業	新 規 求 職 申 込 件 数				新規求人人数	新規求人倍率
	計	45歳以上	男	45歳以上		
職 業 計	4,545	1,534	2,134	814	3,210	0.71
専門的・技術的	531	156	220	69	753	1.42
管 理 的	6	1	3	1	7	1.17
事 務 的	918	213	149	61	402	0.44
販 売	520	128	252	67	420	0.81
サ ー ビ ス	407	149	126	39	657	1.61
保 安	41	25	32	17	141	3.44
農 林 漁 業	44	22	37	18	29	0.66
運 輸 ・ 通 信	130	72	124	68	77	0.59
生産工程・労務	1,136	494	713	294	724	0.64
そ の 他	812	274	478	180	0	0.00
I T 関 連	190	38	108	22	60	0.32
福 祉 関 連	291	100	78	16	352	1.21

※IT関連、福祉関連は内数

中国各県の求人倍率(季節調整値)

年 月	有 効 求 人 倍 率 (パートを含む)					
	鳥 取	島 根	岡 山	広 島	山 口	全 国
平成20年 4月	0.69	0.88	1.26	1.15	1.08	0.93
5月	0.70	0.89	1.25	1.16	1.08	0.93
6月	0.70	0.92	1.25	1.12	1.09	0.90
7月	0.68	0.89	1.22	1.06	1.08	0.88
8月	0.67	0.88	1.17	1.01	1.06	0.85
9月	0.67	0.86	1.15	0.97	1.03	0.83
10月	0.63	0.84	1.11	0.91	0.99	0.80
11月	0.59	0.80	1.06	0.87	0.94	0.76
12月	0.57	0.76	0.97	0.84	0.89	0.73
平成21年 1月	0.53	0.67	0.84	0.75	0.76	0.67
2月	0.47	0.62	0.73	0.67	0.68	0.59
3月	0.44	0.57	0.67	0.60	0.63	0.52
4月	0.46	0.59	0.59	0.55	0.58	0.46

雇用調整助成金(中小企業緊急雇用安定助成金)計画届受理状況

年 月	休業		教育訓練		出向	
	事業所数	対象者数	事業所数	対象者数	事業所数	対象者数
平成20年 5月						
6月						
7月						
8月	1	5				
9月						
10月	1	5				
11月	1	5				
12月	33	3,240	4	106		
平成21年 1月	109	6,479	11	511		
2月	193	8,538	10	540		
3月	266	9,154	30	719		
4月	272	9,144	34	1,487	1	1

4 雇用保険の状況

(1) 適用状況

項目 年月	適用 事業所数	被保険者数		資格取得	資格喪失					
		前年 同月比	計		うち45歳 以上	うち55歳 以上	うち事業主 都合による 解雇	うち45歳 以上	うち55歳 以上	
14年	10,990	149,790	△ 2.8	28,511	31,814	13,619	6,561	6,508	3,911	1,447
15年	10,932	147,803	△ 1.3	28,314	30,199	12,086	6,343	4,864	2,711	1,353
16年	10,798	149,035	0.8	32,380	29,279	11,271	5,634	4,059	2,278	1,006
17年	10,682	149,326	0.2	29,529	31,226	11,548	6,036	3,953	2,093	1,034
18年	10,565	147,647	△ 1.1	29,339	29,813	11,037	5,957	4,482	2,286	1,269
19年	10,513	147,744	0.1	30,645	29,186	11,015	6,021	4,744	2,674	1,368
20年	10,281	148,099	0.2	26,489	28,093	11,053	6,409	5,066	2,801	1,556
19年 4月	10,536	146,960	△ 0.3	5,842	5,312	2,126	1,292	621	377	223
5月	10,525	147,964	0.0	3,232	2,236	789	424	305	155	88
6月	10,501	148,116	0.0	2,254	2,035	736	409	313	136	74
7月	10,486	147,976	0.0	2,060	2,179	771	417	356	190	99
8月	10,487	147,756	0.0	1,844	2,060	710	378	225	128	64
9月	10,427	147,639	0.1	1,877	2,009	711	369	274	144	61
10月	10,512	148,662	0.9	3,535	2,530	977	484	452	285	119
11月	10,511	148,900	0.8	2,005	1,807	650	332	358	197	104
12月	10,509	148,707	0.8	1,673	1,863	732	416	313	187	110
20年 1月	10,465	148,214	0.9	1,586	2,099	866	529	323	176	95
2月	10,419	147,954	0.8	1,605	1,862	704	405	348	191	115
3月	10,389	147,433	0.6	1,810	2,301	825	444	363	192	109
4月	10,323	147,889	0.6	5,748	5,368	2,275	1,402	857	538	322
5月	10,315	148,848	0.6	3,082	2,062	790	446	337	171	97
6月	10,266	148,662	0.4	2,090	2,265	948	540	557	286	145
7月	10,240	148,384	0.3	2,088	2,355	909	507	562	294	144
8月	10,237	148,380	0.4	1,546	1,880	731	403	343	201	114
9月	10,186	148,242	0.4	1,779	1,952	724	401	264	159	88
10月	10,180	147,974	△ 0.5	2,072	2,350	876	538	344	184	118
11月	10,178	147,762	△ 0.8	1,566	1,821	690	396	376	212	116
12月	10,176	147,448	△ 0.8	1,517	1,778	715	398	392	197	93
21年 1月	10,161	146,113	△ 1.4	1,508	2,849	1,145	669	1,043	448	230
2月	10,169	145,485	△ 1.7	1,528	2,087	831	481	644	286	158
3月	10,158	144,935	△ 1.7	1,766	2,302	948	539	623	299	176
4月	10,161	144,696	△ 2.2	5,147	5,431	2,435	1,590	1,112	648	412

公共職業安定所別の状況(4月)

項目 安定所	適用 事業所数	被保険者数		資格取得	資格喪失			
		前年 同月比	計		男	女	うち事業主都合 による解雇	
鳥取	4,114	62,496	△ 1.8	2,175	2,460	1,136	1,324	430
米子	4,243	57,487	△ 2.5	1,980	2,111	997	1,114	533
倉吉	1,804	24,713	△ 2.2	992	860	343	517	149

(2) 一般求職者給付状況

受給資格決定件数	受給者実人員		
	前年同月比	前年同月比	
15,083	2.7	6,868	19.5
12,999	△ 13.8	5,049	△ 26.5
12,232	△ 5.9	4,068	△ 19.4
12,601	3.0	3,935	△ 3.3
12,090	△ 4.1	3,739	△ 5.0
12,082	△ 0.1	3,771	0.9
11,701	△ 3.2	3,852	2.1
1,993	0.0	3,360	△ 0.5
1,263	13.3	4,171	2.3
911	0.0	4,083	3.1
917	2.3	4,292	4.3
934	△ 3.0	4,219	3.4
870	△ 16.7	3,843	△ 0.4
1,172	14.7	3,985	2.5
680	△ 6.1	3,677	0.3
560	△ 17.6	3,487	△ 0.1
920	△ 2.5	3,494	1.0
786	△ 12.9	3,376	0.6
792	△ 15.4	3,246	△ 2.3
1,953	△ 2.0	3,597	7.1
1,021	△ 19.2	3,911	△ 6.2
947	4.0	4,116	0.8
927	1.1	4,446	3.6
775	△ 17.0	4,236	0.4
881	1.3	4,134	7.6
1,044	△ 10.9	3,962	△ 0.6
842	23.8	3,781	2.8
813	45.2	3,924	12.5
1,680	82.6	4,242	21.4
1,246	58.5	4,889	44.8
1,385	74.9	5,405	66.5
2,154	10.3	5,776	60.6

(3) その他の給付金状況

短時間失業給付		特例一時金		高齢者求職者給付金		常用就職 支度手当	再就職 手当
受給資格 決定件数	受給者 実人員	受給資格 決定件数	受給者数	受給資格 決定件数	受給者数		
518	2,031	499	521	790	783	182	2,734
237	609	451	455	803	813	128	975
0	0	544	483	553	559	26	379
-	-	453	415	577	571	5	1,751
-	-	375	362	608	611	14	2,285
-	-	304	373	541	535	20	2,376
-	-	305	315	535	529	26	2,192
-	-	3	2	151	116	0	152
-	-	10	4	43	74	1	248
-	-	0	8	36	42	2	247
-	-	0	0	43	41	2	228
-	-	0	0	32	31	1	221
-	-	0	0	29	34	0	162
-	-	3	0	46	45	2	246
-	-	12	0	28	26	5	229
-	-	118	16	23	25	0	180
-	-	169	128	43	39	3	178
-	-	11	153	23	29	1	140
-	-	3	9	41	31	3	145
-	-	7	3	133	107	0	136
-	-	5	10	49	72	1	247
-	-	1	5	34	41	1	204
-	-	0	0	24	32	5	211
-	-	2	0	30	23	0	223
-	-	1	1	32	34	4	169
-	-	3	0	51	43	4	185
-	-	3	3	39	44	2	174
-	-	100	3	36	34	2	180
-	-	184	135	53	47	3	163
-	-	0	146	39	52	2	110
-	-	3	0	55	37	2	150
-	-	3	4	174	164	2	80

注) 適用事業所数、被保険者数、受給者実人員の年計は、月平均値である。
平成15年5月より雇用保険法改正により短時間失業給付は廃止となった。

受給資格決定件数	受給者実人員		
	前年同月比	前年同月比	
933	4.1	2,716	79.4
779	10.3	1,907	35.0
442	25.9	1,153	72.1

短時間失業給付		特例一時金		高齢者求職者給付金		常用就職 支度手当	再就職 手当
受給資格 決定件数	受給者 実人員	受給資格 決定件数	受給者数	受給資格 決定件数	受給者数		
-	-	2	3	53	40	1	32
-	-	0	1	79	86	1	31
-	-	1	0	42	38	0	17

(4) 雇用継続給付状況

項目 年月	高年齢雇用継続基本給付金		高年齢再就職給付金		育児休業基本給付金		育児休業者職場復帰給付金	介護休業給付金
	受給要件 確認件数	受給者 実人員	受給要件 確認件数	受給者 実人員	受給要件 確認件数	受給者 実人員	受給者 実人員	受給者数
14年	1,836	9,953	35	527	823	6,671	722	38
15年	1,675	10,560	14	254	863	6,821	693	40
16年	1,184	11,072	4	75	924	7,314	708	38
17年	758	11,330	5	25	854	7,575	774	43
18年	719	10,242	2	43	998	8,079	752	57
19年	1,136	10,910	0	8	1,069	9,045	815	65
20年	1,187	13,578	0	0	1,087	9,648	898	62
19年 4月	99	773	0	2	75	706	61	4
5月	112	951	0	0	70	835	65	8
6月	70	795	0	0	69	709	47	3
7月	77	1,055	0	0	98	718	64	6
8月	92	870	0	0	79	747	59	7
9月	74	1,044	0	0	91	693	68	9
10月	110	853	0	0	108	807	126	6
11月	91	1,091	0	0	89	780	95	3
12月	73	864	0	0	106	751	67	4
20年 1月	91	1,131	0	0	113	851	57	3
2月	132	897	0	0	82	732	68	5
3月	142	1,175	0	0	85	842	65	3
4月	118	955	0	0	74	842	71	5
5月	90	1,210	0	0	101	900	79	7
6月	87	965	0	0	99	755	58	1
7月	83	1,281	0	0	72	820	64	9
8月	58	1,089	0	0	80	773	48	3
9月	101	1,310	0	0	103	804	55	7
10月	105	1,116	0	0	98	803	151	8
11月	84	1,288	0	0	79	754	99	5
12月	96	1,161	0	0	101	772	83	6
21年 1月	95	1,243	0	0	99	874	74	5
2月	112	1,165	0	0	73	746	67	3
3月	140	1,283	1	1	112	943	72	3
4月	128	1,177	0	0	95	859	78	5

公共職業安定所別の状況(4月)

項目 安定所	高年齢雇用継続基本給付金		高年齢再就職給付金		育児休業基本給付金		育児休業者職場復帰給付金	介護休業給付金
	受給要件 確認件数	受給者 実人員	受給要件 確認件数	受給者 実人員	受給要件 確認件数	受給者 実人員	受給者 実人員	受給者数
鳥取	56	541	0	0	42	375	34	1
米子	56	450	0	0	35	312	28	2
倉吉	16	186	0	0	18	172	16	2

用語の説明

一 般 = 「パートタイム」以外のものをいう。なお、雇用期間の定めにより「常用」「臨時・季節」に分けられる。

パートタイム = 「パートタイム」とは、1日、1週間又は1ヶ月の所定労働時間が当該事業所において、同種の業務に従事する通常の労働者の所定労働時間に比し短いものをいう。

なお、「パートタイム」は雇用期間の定めにより、「常用的パートタイム」、「臨時的パートタイム」及び「日雇的パートタイム」に分けられる。

新規求職申込件数 = 期間中に自安定所で新たに受付けた求職申込みの件数をいう。

月間有効求職者数 = 「前月から繰越された有効求職者数」と当月の「新規求職申込件数」の合計数をいう。

就職件数 = 自安定所の有効求職者が、自安定所の紹介あっせんにより就職したことを確認した件数をいう。

Ⓞ受給者の就職件数 = 受給資格決定後、基本手当の支給を終了するまでの間に安定所の紹介により就職した基本手当受給資格者の就職件数をいう。

求人倍率 = 求職者1人当たり、求人がどれだけあるかをみるもので、次の式で計算される。

$$\text{新規求人倍率} = \frac{\text{新規求人数}}{\text{新規求職者数}} \quad \text{有効求人倍率} = \frac{\text{有効求人数}}{\text{有効求職者数}}$$

新規求人数 = 期間中に新たに受けた求人数（採用予定人員）をいう。

月間有効求人数 = 「前月から繰越された有効求人数」と当月の「新規求人数」の合計数をいう。

受給者実人員 = 失業給付を実際に受けた受給資格者の実数をいう。

季節調整値 = 一年を周期として繰り返す季節的な要因による変動の影響を取り除いた値である。

（労働関係の季節調整は、厚生労働省においてセンサス局法Ⅱ（X-12-ARIMA）を使用して行われている。）

高年齢雇用継続基本給付金 = 60歳到達時賃金月額の75%未満の賃金で、60歳到達後継続して雇用される60歳以上65歳未満の被保険者への給付金。

高年齢再就職給付金 = 60歳以上65歳未満の者で、失業給付受給中（100日以上 residual 日数）に60歳到達時賃金月額75%未満で再就職した被保険者への給付金。

育児休業基本給付金 = 満1歳（一定の場合は満1歳6ヶ月）未満の子を養育する育児休業取得者への給付金。

育児休業者職場復帰給付金 = 職場復帰（休業終了）後引き続き6ヵ月間雇用された者への給付金。

介護休業給付金 = 家族を介護するための休業を取得した者で、一介護期間3か月、一人の家族について通算93日を限度に支給される給付金

求人・求職・求人倍率の動き(年別状況)

パートを含む原数値

項目	新規求人数	有効求人数	新規求職者数	有効求職者数	新規求人倍率	新規求人倍率(全国)	有効求人倍率	有効求人倍率(全国)
平成10年	45,384	118,781	30,218	131,783	1.50	0.92	0.90	0.53
平成11年	44,827	112,183	30,953	135,266	1.45	0.87	0.83	0.48
平成12年	48,113	124,277	31,788	136,843	1.51	1.05	0.91	0.59
平成13年	46,043	116,967	35,393	152,447	1.30	1.01	0.77	0.59
平成14年	42,623	102,173	36,806	169,521	1.16	0.93	0.60	0.54
平成15年	43,588	103,222	37,223	151,277	1.17	1.07	0.68	0.64
平成16年	48,288	117,311	38,708	145,924	1.25	1.29	0.80	0.83
平成17年	48,865	120,837	40,886	156,719	1.20	1.46	0.77	0.95
平成18年	50,051	124,652	41,474	158,304	1.21	1.56	0.79	1.06
平成19年	49,136	120,482	41,550	160,104	1.18	1.52	0.75	1.04
平成20年	44,222	107,319	41,243	159,680	1.07	1.00	0.67	0.88

■ 新規求人数
 ■ 新規求職者数
 ▲ 鳥取県有効求人倍率
 ● 全国有効求人倍率

