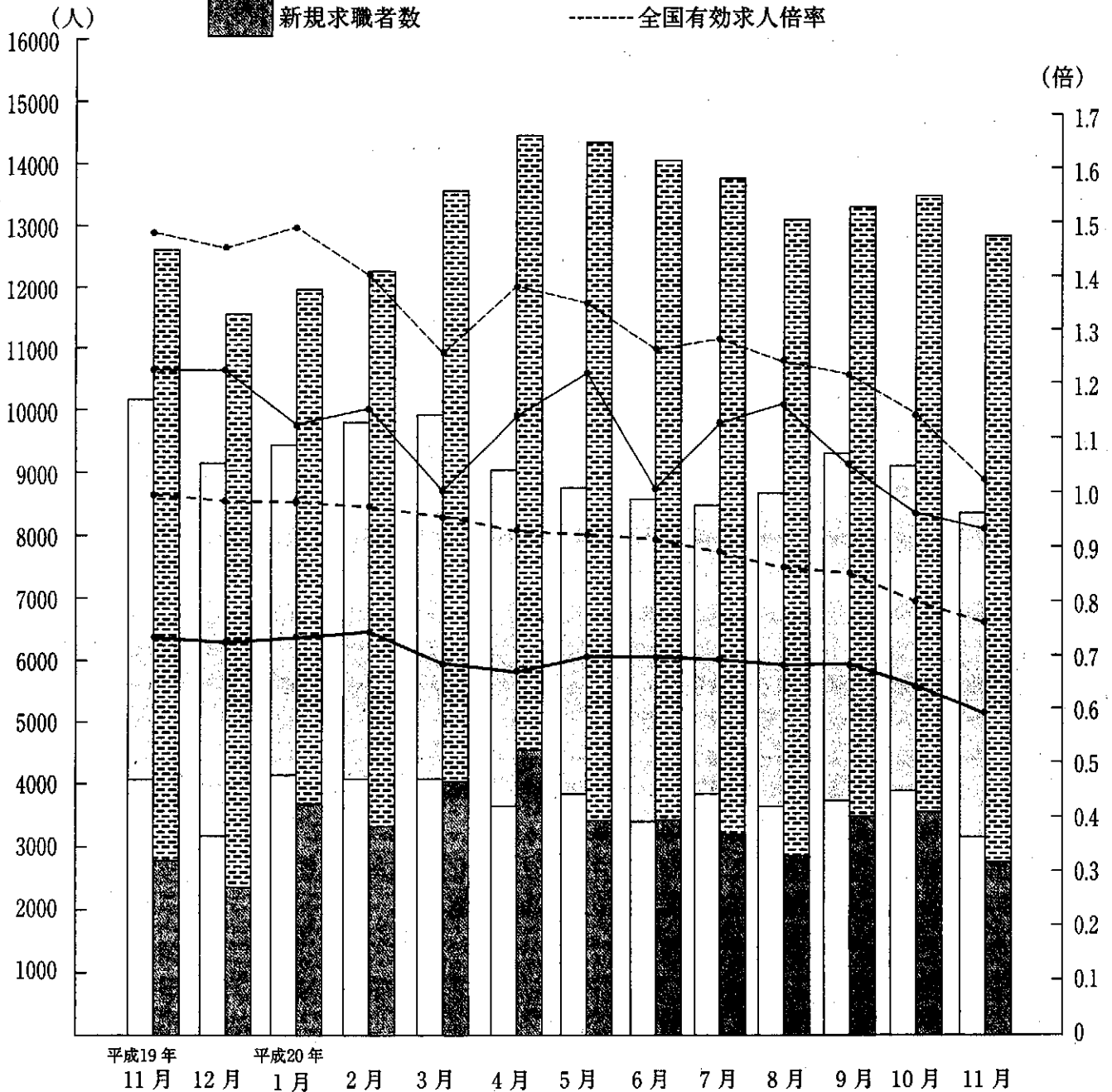
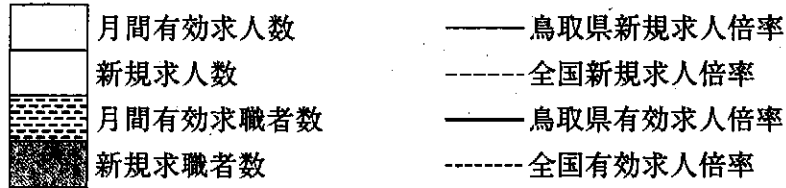


# 労働市場月報

平成20年11月分

求人・求職・求人倍率(季節調整値)の動き

月間有効求人数	8,364人	鳥取県新規求人倍率	0.93倍
新規求人数	3,183人	全国新規求人倍率	1.02倍
月間有効求職者数	12,852人	鳥取県有効求人倍率	0.59倍
新規求職者数	2,775人	全国有効求人倍率	0.76倍



## 今月の動き(11月)

### 《 求人倍率 》

鳥取県の平成20年11月の有効求人倍率(パートを含む速報値)は0.59倍(季節調整値)となり、前月を0.05ポイント下回った。

新規求人倍率(パートを含む速報値)は、0.93倍(季節調整値)となり、前月を0.03ポイント下回った。

### 《 求人の動き 》

11月の新規求人数は、前年同月に比べ21.7%減少、有効求人数は18.0%の減少となった。

新規求人数(パートを含む)を産業別に前年同月と比較すると、運輸業(54.2%減)、建設業(48.6%減)、情報通信業(47.5%減)、製造業(30.0%減)、サービス業(その他)(16.6%減)、医療、福祉(15.8%減)、卸売・小売業(12.2%減)、飲食店、宿泊業(1.0%減)など主な産業の全てで減少した。

### 《 求職の動き 》

11月の新規求職者数は、前年同月比0.4%の減少となった。

有効求職者数は、前年同月比2.1%の増加となった。

### 《 パートタイムの動向 》

11月のパートタイムの有効求人倍率(原数値)は1.02倍で、前年同月を0.22ポイント下回った。

新規求人数は、前年同月比15.7%の減少となった。

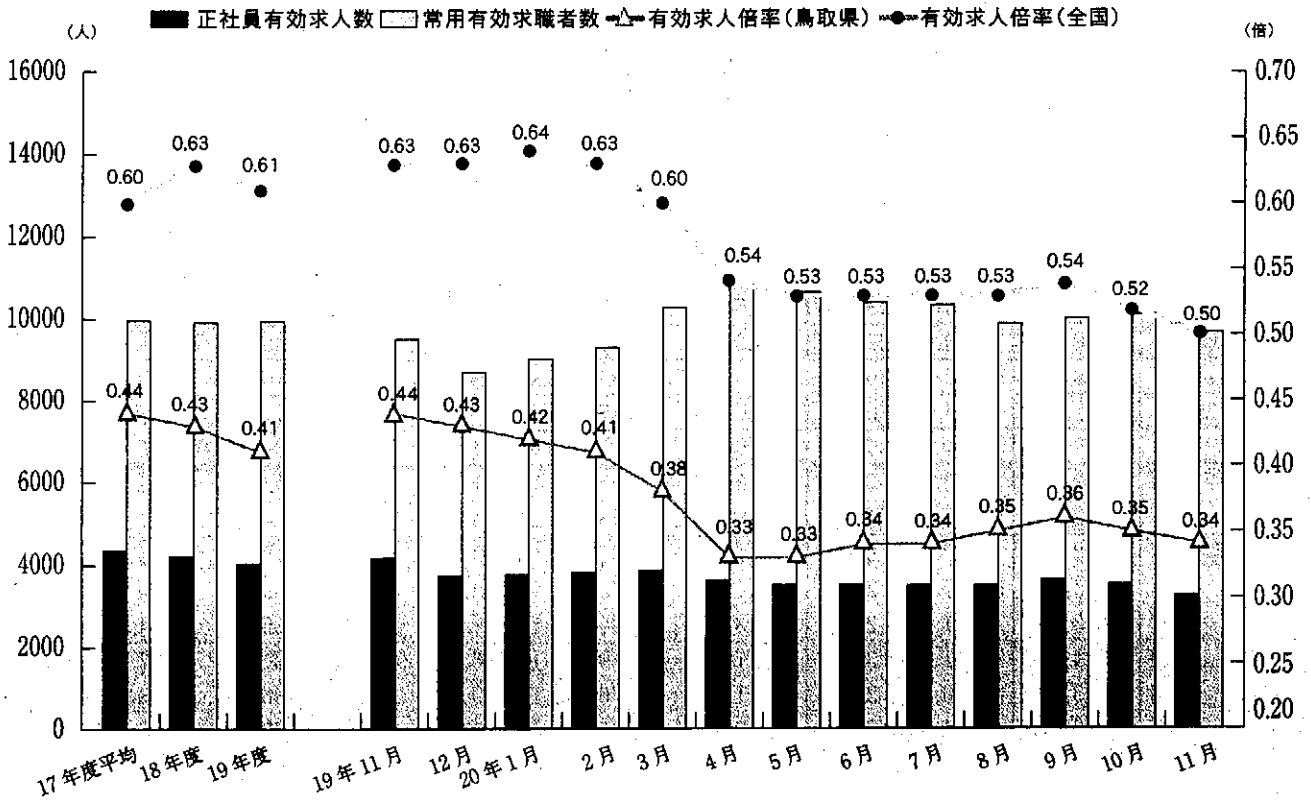
## 目 次

### 今月の動き《求人倍率・求人・求職・パートタイムの動き》

#### 正社員の有効求人数・有効求職者数及び有効求人倍率の推移、各所別有効求人倍率の推移

.....	1
職業紹介状況(求職・求人・就職) .....	2・3
パートタイムの状況(求職・求人・就職) .....	4
雇用関係指標(求人倍率・就職率) .....	5
産業、規模別新規求人数(一般・パートタイム) .....	6
職業別常用新規求職・求人状況、中国各県の求人倍率、人手不足状況 .....	7
雇用保険の状況(適用状況) .....	8
雇用保険の状況(一般求職者給付状況・その他の給付金状況) .....	9
雇用保険の状況(雇用継続給付状況) .....	10
用語の説明 .....	11
求人・求職・求人倍率の動き 年別状況 .....	12

## 正社員の有効求人人数・有効求職者数及び有効求人倍率の推移

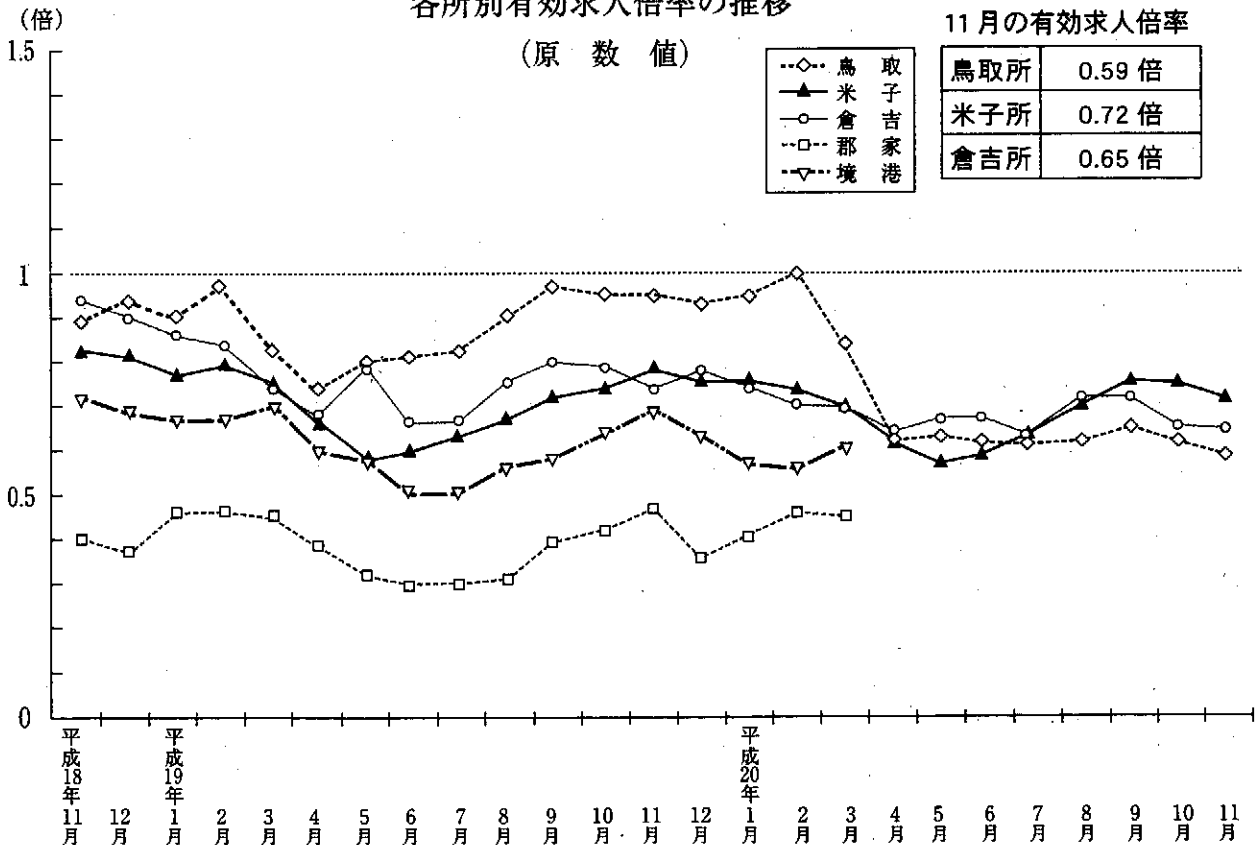


(注) 年度の数値は月平均値。正社員求人倍率は正社員の有効求人人数をパートタイムを除く常用の有効求職者数で除して算出しているが、パートタイムを除く常用の有効求職者には派遣労働者や契約社員を希望する者も含まれるため、厳密な意味での正社員求人倍率より低い値となる。  
常用有効求職者数はパートタイムを除く。

## 各所別有効求人倍率の推移

(原数値)

11月の有効求人倍率



※平成20年4月から郡家所は鳥取所に、境港所は米子所に統廃合

# 1 職業紹介状況(学卒を除き、パートタイムを含む)

項目 年月	求 職 者 数									
	新 規					有 効				
	計	前年 同月比	うち一般	うち45歳 以上	うち55歳 以上	計	前年 同月比	うち一般	うち45歳 以上	うち55歳 以上
14年	36,806	4.0	29,235	13,905	6,346	169,521	11.2	138,374	83,711	38,523
15年	37,223	1.1	29,327	13,543	6,478	151,277	△ 10.8	121,830	66,868	32,413
16年	38,708	4.0	29,969	13,314	6,386	145,924	△ 3.5	115,505	60,275	29,722
17年	40,886	5.6	30,260	13,777	6,983	156,719	7.4	119,164	61,405	31,619
18年	41,474	1.4	30,449	14,034	7,267	158,304	1.0	119,135	62,528	33,033
19年	41,550	0.2	30,644	13,901	7,225	160,104	1.1	119,964	62,295	33,821
18年 11月	2,878	3.7	2,086	956	490	12,541	0.6	9,335	4,892	2,641
12月	2,538	15.6	1,895	882	458	11,660	3.8	8,748	4,617	2,520
19年 1月	3,756	2.1	2,760	1,283	705	12,209	3.1	9,150	4,856	2,669
2月	3,514	7.5	2,627	1,130	575	12,702	3.8	9,523	4,910	2,657
3月	3,974	1.7	2,935	1,312	690	13,807	2.6	10,350	5,224	2,804
4月	4,759	△ 1.4	3,366	1,793	1,019	14,636	0.9	10,811	5,677	3,166
5月	3,703	0.2	2,678	1,139	576	14,779	2.0	10,866	5,713	3,157
6月	3,360	△ 1.1	2,467	1,055	534	14,363	0.3	10,623	5,545	3,060
7月	3,173	3.6	2,336	1,034	551	13,781	1.3	10,273	5,360	2,931
8月	3,188	△ 3.5	2,448	971	489	13,216	0.3	9,988	5,117	2,797
9月	3,412	△ 2.7	2,498	1,060	528	13,120	△ 0.8	9,926	4,967	2,680
10月	3,583	5.3	2,634	1,298	644	13,375	0.9	10,119	5,177	2,736
11月	2,787	△ 3.2	2,091	946	481	12,593	0.4	9,527	4,968	2,635
12月	2,341	△ 7.8	1,804	880	433	11,523	△ 1.2	8,808	4,781	2,529
20年 1月	3,680	△ 2.0	2,742	1,351	724	11,942	△ 2.2	9,121	4,955	2,668
2月	3,327	△ 5.3	2,515	1,130	625	12,267	△ 3.4	9,396	5,004	2,722
3月	4,035	1.5	2,973	1,304	679	13,566	△ 1.7	10,297	5,317	2,886
4月	4,544	△ 4.5	3,283	1,827	1,090	14,490	△ 1.0	10,848	5,868	3,300
5月	3,425	△ 7.5	2,485	1,123	587	14,350	△ 2.9	10,661	5,787	3,281
6月	3,413	1.6	2,472	1,199	601	14,048	△ 2.2	10,398	5,761	3,190
7月	3,178	0.2	2,412	1,075	569	13,758	△ 0.2	10,329	5,652	3,131
8月	2,880	△ 9.7	2,167	970	506	13,069	△ 1.1	9,881	5,419	3,033
9月	3,466	1.6	2,486	1,153	627	13,289	1.3	10,001	5,452	3,059
10月	3,569	△ 0.4	2,582	1,174	646	13,487	0.8	10,114	5,457	3,068
11月	2,775	△ 0.4	2,049	970	535	12,852	2.1	9,664	5,237	2,963

## 公共職業安定所別の状況(11月)

項目 安定所	求 職 者 数									
	新 規					有 効				
	計	前年 同月比	うち一般	うち45歳 以上	うち55歳 以上	計	前年 同月比	うち一般	うち45歳 以上	うち55歳 以上
鳥取	1,194	4.8	885	370	200	5,583	7.1	4,229	2,230	1,259
米子	1,002	△ 12.0	739	373	207	4,909	△ 5.7	3,700	2,037	1,177
倉吉	579	13.8	425	227	128	2,360	8.6	1,735	970	527

平成20年4月1日付け安定所統廃合により「郡家所」を「鳥取所」に統合、「境港所」を「米子所」に統合。

「鳥取」及び「米子」の前年同月比欄の数値は、各々前年の「鳥取+郡家」の数値及び「米子+境港」の数値との増減比。

求 人 数						就 職 件 数							
新 規			有 効			全 数						うち雇用保険受給者	
計	前 年 同 月 比	う ち 一 般	計	前 年 同 月 比	う ち 一 般	計	前 年 同 月 比	う ち 一 般	う ち45歳 以 上	う ち55歳 以 上		うち	うち
												常用45歳 以上(パート を除く)	
42,623	△ 7.4	28,612	102,173	△ 12.6	69,327	12,727	3.4	8,861	3,740	1,243	3,716	980	
43,588	2.3	28,878	103,222	1.0	69,232	13,539	6.4	9,260	4,054	1,361	3,619	912	
48,288	10.8	33,065	117,311	13.6	80,768	14,974	10.6	10,750	4,320	1,585	3,668	885	
48,865	1.2	32,193	120,837	3.0	80,048	15,928	6.4	11,167	4,511	1,840	3,947	959	
50,051	2.4	32,836	124,652	3.2	81,462	16,046	0.7	11,110	4,589	1,878	4,084	962	
49,136	△ 1.8	31,625	120,482	△ 3.3	77,645	16,024	△ 0.1	11,044	4,466	1,939	4,170	910	
4,204	0.5	2,672	10,517	△ 5.4	6,786	1,287	0.2	868	371	140	342	83	
3,322	0.1	2,238	9,770	△ 3.4	6,389	1,040	4.4	720	286	142	284	60	
4,214	△ 9.0	2,830	9,826	△ 6.6	6,584	1,104	2.4	795	308	144	288	51	
4,710	6.1	3,218	10,670	△ 2.1	7,204	1,247	3.1	880	335	151	324	57	
4,127	△ 17.2	2,658	10,558	△ 11.6	6,920	1,734	5.9	1,293	535	231	387	89	
3,828	△ 7.6	2,377	9,919	△ 7.8	6,220	1,382	△ 8.4	915	342	146	291	56	
4,128	5.5	2,818	9,742	△ 3.2	6,367	1,472	△ 0.8	1,002	400	146	443	96	
3,961	7.2	2,476	9,649	0.8	6,204	1,452	△ 0.5	982	346	156	359	62	
3,940	△ 5.4	2,529	9,640	△ 2.2	6,193	1,310	1.2	869	355	156	366	78	
4,347	7.4	2,843	9,997	0.2	6,440	1,218	△ 2.9	832	360	169	333	99	
4,304	5.0	2,625	10,398	1.2	6,591	1,292	△ 3.1	845	346	147	350	80	
4,372	△ 0.9	2,651	10,738	2.3	6,761	1,499	2.8	1,030	421	170	417	95	
4,064	△ 3.3	2,586	10,199	△ 3.0	6,390	1,328	3.2	914	400	187	361	82	
3,141	△ 5.4	2,014	9,146	△ 6.4	5,771	986	△ 5.2	687	318	136	251	65	
4,146	△ 1.6	2,655	9,427	△ 4.1	6,059	1,119	1.4	781	354	144	284	69	
4,090	△ 13.2	2,632	9,804	△ 8.1	6,293	1,248	0.1	865	397	182	272	72	
4,074	△ 1.3	2,581	9,906	△ 6.2	6,314	1,491	△ 14.0	1,027	444	195	336	87	
3,635	△ 5.0	2,207	9,031	△ 9.0	5,537	1,435	3.8	944	426	175	294	74	
3,827	△ 7.3	2,326	8,777	△ 9.9	5,295	1,281	△ 13.0	841	373	182	301	76	
3,329	△ 16.0	2,181	8,590	△ 11.0	5,422	1,298	△ 10.6	851	387	170	337	74	
3,809	△ 3.3	2,285	8,598	△ 10.8	5,421	1,278	△ 2.4	814	396	164	318	79	
3,640	△ 16.3	2,320	8,666	△ 13.3	5,424	1,012	△ 16.9	659	310	139	237	57	
3,721	△ 13.5	2,267	9,265	△ 10.9	5,786	1,320	2.2	878	397	161	345	87	
3,891	△ 11.0	2,356	9,099	△ 15.3	5,647	1,364	△ 9.0	903	433	205	333	92	
3,183	△ 21.7	1,937	8,364	△ 18.0	5,101	1,107	△ 16.6	712	329	137	266	70	

求 人 数						就 職 件 数							
新 規			有 効			全 数						うち雇用保険受給者	
計	前 年 同 月 比	う ち 一 般	計	前 年 同 月 比	う ち 一 般	計	前 年 同 月 比	う ち 一 般	う ち45歳 以 上	う ち55歳 以 上		うち	うち
												常用45歳 以上(パート を除く)	
1,261	△ 28.9	750	3,299	△ 28.7	2,015	380	△ 21.8	241	104	37	104	25	
1,370	△ 18.1	836	3,533	△ 10.9	2,238	464	△ 17.1	302	150	77	112	28	
552	△ 10.7	351	1,532	△ 4.7	848	263	△ 6.7	169	75	23	50	17	

(パートタイムの状況)

項目 年月	求 職 者 数				求 人 数				就 職 件 数	
	新 規 計		有 効 計		新 規 計		有 効 計		全 数	
		前 年 同月比		前 年 同月比		前 年 同月比		前 年 同月比		前 年 同月比
14年	7,571	6.5	31,147	△ 0.4	14,011	△ 2.3	32,846	△ 7.5	3,866	15.5
15年	7,896	4.3	29,447	△ 5.5	14,710	5.0	33,990	3.5	4,279	10.7
16年	8,739	10.7	30,419	3.3	15,223	3.5	36,543	7.5	4,224	△ 1.3
17年	10,626	21.6	37,555	23.5	16,672	9.5	40,789	11.6	4,761	12.7
18年	11,025	3.8	39,169	4.3	17,215	3.3	43,190	5.9	4,936	3.7
19年	10,906	△ 1.1	40,140	2.5	17,511	1.7	42,837	△ 0.8	4,980	0.9
18年 11月	792	9.4	3,206	5.4	1,532	0.1	3,731	△ 5.2	419	7.2
12月	643	25.8	2,912	10.9	1,084	0.0	3,381	△ 4.3	320	11.5
19年 1月	996	11.2	3,059	10.8	1,384	△ 9.0	3,242	△ 9.2	309	1.3
2月	887	3.1	3,179	10.5	1,492	1.4	3,466	△ 4.3	367	4.3
3月	1,039	7.3	3,457	9.4	1,469	△ 14.1	3,638	△ 9.6	441	△ 4.3
4月	1,393	3.9	3,825	6.7	1,451	4.8	3,699	△ 2.8	467	△ 8.1
5月	1,025	△ 1.7	3,913	5.6	1,310	△ 2.0	3,375	△ 5.1	470	8.0
6月	893	△ 1.2	3,740	1.8	1,485	9.3	3,445	0.8	470	1.3
7月	837	5.3	3,508	2.9	1,411	△ 5.2	3,447	△ 1.3	441	7.8
8月	740	△ 11.5	3,228	0.2	1,504	15.8	3,557	3.0	386	△ 3.0
9月	914	△ 9.3	3,194	△ 3.7	1,679	13.1	3,807	6.8	447	5.9
10月	949	1.1	3,256	△ 2.6	1,721	11.6	3,977	11.2	469	5.9
11月	696	△ 12.1	3,066	△ 4.4	1,478	△ 3.5	3,809	2.1	414	△ 1.2
12月	537	△ 16.5	2,715	△ 6.8	1,127	4.0	3,375	△ 0.2	299	△ 6.6
20年 1月	938	△ 5.8	2,821	△ 7.8	1,491	7.7	3,368	3.9	338	9.4
2月	812	△ 8.5	2,871	△ 9.7	1,458	△ 2.3	3,511	1.3	383	4.4
3月	1,062	2.2	3,269	△ 5.4	1,493	1.6	3,592	△ 1.3	464	5.2
4月	1,261	△ 9.5	3,642	△ 4.8	1,428	△ 1.6	3,494	△ 5.5	491	5.1
5月	940	△ 8.3	3,689	△ 5.7	1,501	14.6	3,482	3.2	440	△ 6.4
6月	941	5.4	3,650	△ 2.4	1,148	△ 22.7	3,168	△ 8.0	447	△ 4.9
7月	766	△ 8.5	3,429	△ 2.3	1,524	8.0	3,177	△ 7.8	464	5.2
8月	713	△ 3.6	3,188	△ 1.2	1,320	△ 12.2	3,242	△ 8.9	353	△ 8.5
9月	980	7.2	3,288	2.9	1,454	△ 13.4	3,479	△ 8.6	442	△ 1.1
10月	987	4.0	3,373	3.6	1,535	△ 10.8	3,452	△ 13.2	461	△ 1.7
11月	726	4.3	3,188	4.0	1,246	△ 15.7	3,263	△ 14.3	395	△ 4.6

公共職業安定所別の状況(11月)

項目 安定所	求 職 者 数				求 人 数				就 職 件 数	
	新 規 計		有 効 計		新 規 計		有 効 計		全 数	
		前 年 同月比		前 年 同月比		前 年 同月比		前 年 同月比		前 年 同月比
鳥 取	309	12.0	1,354	8.9	511	△ 26.2	1,284	△ 27.1	139	△ 11.5
米 子	263	△ 10.8	1,209	△ 6.9	534	△ 6.0	1,295	△ 2.6	162	△ 0.6
倉 吉	154	23.2	625	19.3	201	△ 7.8	684	△ 4.6	94	0.0

平成20年4月1日付け安定所統廃合により「郡家所」を「鳥取所」に統合、「境港所」を「米子所」に統合。

「鳥取」及び「米子」の前年同月比欄の数値は、各々前年の「鳥取+郡家」の数値及び「米子+境港」の数値との増減比。

## 2 雇用関係指標(学卒を除き、パートタイムを含む)

項目 年月	求人倍率(季節調整値)				パート求人倍率(原数値)				就職率(%)				
	新規		有効		新規		有効		全数			うち45歳以上	パート
	県	全国	県	全国	県	全国	県	全国	全国	県	前年同月比		
14年	1.17	0.93	0.60	0.54	1.85	1.99	1.05	1.33	26.3	34.6	△ 0.2	26.9	51.1
15年	1.17	1.07	0.68	0.64	1.86	2.10	1.15	1.46	28.2	36.4	1.8	29.9	54.2
16年	1.25	1.29	0.80	0.83	1.74	1.98	1.20	1.47	30.2	38.7	2.3	32.4	48.3
17年	1.20	1.46	0.77	0.95	1.64	2.03	1.09	1.37	32.6	39.0	0.3	32.7	44.8
18年	1.21	1.56	0.79	1.06	1.60	2.14	1.11	1.47	32.4	39.1	0.1	33.4	45.4
19年	1.19	1.52	0.75	1.04	1.67	2.09	1.08	1.43	32.3	39.1	0.0	33.0	47.1
18年 11月	1.17	1.58	0.75	1.07	1.93	2.55	1.16	1.56	35.8	44.7	△ 1.6	38.8	52.9
12月	1.19	1.58	0.76	1.07	1.69	2.79	1.16	1.65	32.1	41.0	△ 4.4	32.4	49.8
19年 1月	1.12	1.54	0.75	1.07	1.39	2.00	1.06	1.59	22.6	29.4	0.1	24.0	31.0
2月	1.24	1.53	0.77	1.05	1.68	2.25	1.09	1.59	30.3	35.5	△ 1.5	29.6	41.4
3月	1.13	1.54	0.73	1.05	1.41	2.19	1.05	1.58	36.4	43.6	1.7	40.8	42.4
4月	1.18	1.58	0.74	1.05	1.04	1.44	0.97	1.39	32.1	29.0	△ 2.2	19.1	33.5
5月	1.23	1.54	0.74	1.06	1.28	1.70	0.86	1.29	34.1	39.8	△ 0.4	35.1	45.9
6月	1.21	1.54	0.77	1.07	1.66	2.04	0.92	1.28	34.7	43.2	0.2	32.8	52.6
7月	1.18	1.53	0.77	1.06	1.69	2.18	0.98	1.32	32.9	41.3	△ 1.0	34.3	52.7
8月	1.27	1.54	0.78	1.05	2.03	2.26	1.10	1.38	31.1	38.2	0.3	37.1	52.2
9月	1.21	1.48	0.77	1.04	1.84	1.99	1.19	1.40	33.0	37.9	△ 0.2	32.6	48.9
10月	1.08	1.47	0.76	1.02	1.81	2.05	1.22	1.42	32.9	41.8	△ 1.0	32.4	49.4
11月	1.23	1.46	0.73	1.00	2.12	2.35	1.24	1.45	35.5	47.6	2.9	42.3	59.5
12月	1.22	1.43	0.72	0.98	2.10	2.63	1.24	1.51	31.7	42.1	1.1	36.1	55.7
20年 1月	1.12	1.49	0.73	0.98	1.59	1.99	1.19	1.48	22.3	30.4	1.0	26.2	36.0
2月	1.15	1.40	0.74	0.97	1.80	2.15	1.22	1.49	29.4	37.5	2.0	35.1	47.2
3月	1.00	1.25	0.68	0.95	1.41	1.89	1.10	1.45	32.9	37.0	△ 6.7	34.0	43.7
4月	1.14	1.38	0.67	0.93	1.13	1.29	0.96	1.25	25.4	31.6	2.5	23.3	38.9
5月	1.22	1.35	0.70	0.92	1.60	1.59	0.94	1.14	30.5	37.4	△ 2.4	33.2	46.8
6月	1.01	1.26	0.71	0.91	1.22	1.68	0.87	1.10	31.8	38.0	△ 5.2	32.3	47.5
7月	1.14	1.28	0.68	0.89	1.99	1.91	0.93	1.14	31.2	40.2	△ 1.1	36.8	60.6
8月	1.16	1.24	0.68	0.86	1.85	1.97	1.02	1.17	29.2	35.1	△ 3.1	32.0	49.5
9月	1.05	1.21	0.68	0.84	1.48	1.63	1.06	1.19	30.2	38.1	0.2	34.4	45.1
10月	0.96	1.14	0.64	0.80	1.56	1.72	1.02	1.18	29.7	38.2	△ 3.6	36.9	46.7
11月	0.93	1.02	0.59	0.76	1.72	1.92	1.02	1.17	30.2	39.9	△ 7.8	33.9	54.4

注)求人倍率(季節調整値)の数値は、パートを含む。  
求人倍率(季節調整値)の18年・19年は20年2月調整済み。  
就職率は、新規求職者ベースである。

### 公共職業安定所別の状況(11月)

項目 年月	求人倍率(原数値)		パート求人倍率(原数値)		就職率(%)							
	新規	有効	新規	有効	全数			うち45歳以上	パート			
					前年同月比	前年同月比	前年同月比					
鳥取	1.06	△ 0.50	0.59	△ 0.30	1.65	△ 0.85	0.95	△ 0.47	31.8	△ 10.8	28.1	45.0
米子	1.37	△ 0.10	0.72	△ 0.04	2.03	0.10	1.07	0.05	46.3	△ 2.9	40.2	61.6
倉吉	0.95	△ 0.26	0.65	△ 0.09	1.31	△ 0.44	1.09	△ 0.27	45.4	△ 10.0	33.0	61.0

### 3 産業、規模別新規求人数

産業・規模		一 般			パートタイム	
		20年11月	19年11月	前年同月比	20年11月	19年11月
産 業	ABC 農、林、漁業	11	25	△ 56.0	8	3
	D 鉱業	0	0	-	0	0
	E 建設業	168	337	△ 50.1	10	9
	F 製造業	213	359	△ 40.7	141	147
	09 食品製造業	50	54	△ 7.4	76	56
	10 飲料・たばこ・飼料製造業	5	9	△ 44.4	1	2
	11 繊維工業	1	0	-	0	0
	12 衣服・その他の繊維製造業	24	23	4.3	14	14
	13 木材・木製品製造業	6	17	△ 64.7	0	0
	14 家具・装備品製造業	11	2	450.0	0	3
	15 パルプ・紙・紙加工品製造業	2	3	△ 33.3	1	0
	16 印刷・同関連業	2	5	△ 60.0	2	2
	17 化学工業	2	0	-	1	0
	19 プラスチック製品製造業	0	3	△ 100.0	13	13
	20 ゴム製品製造業	0	0	-	0	0
	22 窯業・土石製品製造業	6	6	0.0	0	0
	23 鉄鋼業	4	10	△ 60.0	0	0
	24 非鉄金属製造業	0	0	-	0	0
	25 金属製品製造業	12	16	△ 25.0	1	9
	26 一般機械器具製造業	42	11	281.8	0	1
	27 電気機械器具製造業	12	124	△ 90.3	8	24
	28,29 ハードウェア製造関係	29	69	△ 58.0	23	22
	30 輸送用機械器具製造業	1	5	△ 80.0	0	0
	31 精密機械器具製造業	0	0	-	0	0
	21・32 その他の製造業	4	2	100.0	1	1
	G 電気・ガス・熱供給・水道業	0	0	-	0	0
	H 情報通信業	83	108	△ 23.1	11	71
	I 運輸業	107	205	△ 47.8	35	105
	J 卸売・小売業	266	323	△ 17.6	322	347
	K 金融・保険業	57	52	9.6	13	4
	L 不動産業	24	12	100.0	9	6
M 飲食店、宿泊業	90	110	△ 18.2	319	303	
N 医療、福祉	307	378	△ 18.8	141	154	
O 教育、学習支援業	16	21	△ 23.8	30	36	
P 複合サービス業	22	14	57.1	62	62	
Q サービス業（その他）	551	602	△ 8.5	140	227	
R・S 公務、その他	22	40	△ 45.0	5	4	
合計		1,937	2,586	△ 25.1	1,246	1,478
規 模 別	29人以下	1,061	1,351	△ 21.5	740	823
	30～99	573	707	△ 19.0	259	386
	100～299	227	398	△ 43.0	112	170
	300～499	59	62	△ 4.8	125	90
	500～999	13	48	△ 72.9	3	2
1000人以上	4	20	△ 80.0	7	7	



## ※ 参 考

### 職業別常用新規求職・求人状況(11月)

(学卒を除きパートタイムを含む)  
(IT関連、福祉関連は内数)

職 業	区 分	新 規 求 職 申 込 件 数				新規求人数	新規求人倍率
		計	45歳以上	男	45歳以上		
職 業 計		2,767	970	1,369	518	2,807	1.01
専 門 的 ・ 技 術 的		285	93	121	44	583	2.05
管 理 的		3	2	3	2	2	0.67
事 務 的		550	134	96	39	217	0.39
販 売		376	134	177	62	466	1.24
サ ー ビ ス		205	68	75	25	578	2.82
保 安		23	16	22	16	277	12.04
農 林 漁 業		17	12	15	11	12	0.71
運 輸 ・ 通 信		96	49	93	47	148	1.54
生 産 工 程 ・ 労 務		772	306	502	177	524	0.68
そ の 他		440	156	265	95	0	0.00
I T 関 連		121	27	73	14	55	0.45
福 祉 関 連		129	49	27	8	322	2.50

### 中国各県の求人倍率(季節調整値)

年 月	県 名	有 効 求 人 倍 率 (パートを含む)					
		鳥 取	島 根	岡 山	広 島	山 口	全 国
平成19年	11月	0.73	0.89	1.33	1.17	1.03	1.00
	12月	0.72	0.87	1.29	1.16	1.03	0.98
平成20年	1月	0.73	0.87	1.21	1.13	1.04	0.98
	2月	0.74	0.88	1.22	1.14	1.08	0.97
	3月	0.68	0.86	1.18	1.14	1.05	0.95
	4月	0.67	0.86	1.25	1.14	1.07	0.93
	5月	0.70	0.89	1.25	1.16	1.07	0.92
	6月	0.71	0.93	1.24	1.14	1.09	0.91
	7月	0.68	0.92	1.23	1.07	1.09	0.89
	8月	0.68	0.88	1.20	1.03	1.09	0.86
	9月	0.68	0.89	1.18	0.99	1.04	0.84
	10月	0.64	0.86	1.13	0.92	1.00	0.80
	11月	0.59	0.80	1.07	0.87	0.94	0.76

### 人手不足状況(雇用人員判断D. I. の推移)

DI(「過剰」-「不足」)

調 査 時 点		20/3	20/6	20/9	20/12	
					最 近	先 行 き
山 陰	全 産 業	3	7	9	9	18
	製 造 業	0	11	15	25	37
	非 製 造 業	4	5	6	0	7
全 国	全 産 業	△ 9	△ 5	△ 2	4	8

資料出所 山陰の「企業短期経済観測調査」結果(日本銀行松江支店)

## 4 雇用保険の状況

### (1) 適用状況

項目 年月	適用 事業所数	被保険者数		資格取得	資格喪失					
		前年 同月比	計		うち45歳 以上	うち55歳 以上	うち事業主 都合による 解雇	うち45歳 以上	うち55歳 以上	
14年	10,990	149,790	△ 2.8	28,511	31,814	13,619	6,561	6,508	3,911	1,447
15年	10,932	147,803	△ 1.3	28,314	30,199	12,086	6,343	4,864	2,711	1,353
16年	10,798	149,035	0.8	32,380	29,279	11,271	5,634	4,059	2,278	1,006
17年	10,682	149,326	0.2	29,529	31,226	11,548	6,036	3,953	2,093	1,034
18年	10,565	147,647	△ 1.1	29,339	29,813	11,037	5,957	4,482	2,286	1,269
19年	10,513	147,744	0.1	30,645	29,186	11,015	6,021	4,744	2,674	1,368
18年 11月	10,532	147,765	△ 0.5	2,179	1,838	608	312	365	114	61
12月	10,538	147,544	△ 0.5	1,794	1,821	721	385	184	80	40
19年 1月	10,547	146,948	△ 0.4	1,767	2,275	871	519	270	133	76
2月	10,558	146,747	△ 0.5	2,230	2,372	1,022	494	837	496	213
3月	10,557	146,547	△ 0.5	2,326	2,508	920	487	420	246	137
4月	10,536	146,960	△ 0.3	5,842	5,312	2,126	1,292	621	377	223
5月	10,525	147,964	0.0	3,232	2,236	789	424	305	155	88
6月	10,501	148,116	0.0	2,254	2,035	736	409	313	136	74
7月	10,486	147,976	0.0	2,060	2,179	771	417	356	190	99
8月	10,487	147,756	0.0	1,844	2,060	710	378	225	128	64
9月	10,427	147,639	0.1	1,877	2,009	711	369	274	144	61
10月	10,512	148,662	0.9	3,535	2,530	977	484	452	285	119
11月	10,511	148,900	0.8	2,005	1,807	650	332	358	197	104
12月	10,509	148,707	0.8	1,673	1,863	732	416	313	187	110
20年 1月	10,465	148,214	0.9	1,586	2,099	866	529	323	176	95
2月	10,419	147,954	0.8	1,605	1,862	704	405	348	191	115
3月	10,389	147,433	0.6	1,810	2,301	825	444	363	192	109
4月	10,323	147,889	0.6	5,748	5,368	2,275	1,402	857	538	322
5月	10,315	148,848	0.6	3,082	2,062	790	446	337	171	97
6月	10,266	148,662	0.4	2,090	2,265	948	540	557	286	145
7月	10,240	148,384	0.3	2,088	2,355	909	507	562	294	144
8月	10,237	148,380	0.4	1,546	1,880	731	403	343	201	114
9月	10,186	148,242	0.4	1,779	1,952	724	401	264	159	88
10月	10,180	147,974	△ 0.5	2,072	2,350	876	538	344	184	118
11月	10,178	147,762	△ 0.8	1,566	1,821	690	396	376	212	116

### 公共職業安定所別の状況(11月)

項目 安定所	適用 事業所数	被保険者数		資格取得	資格喪失			
		前年 同月比	計		うち男	うち女	うち事業主都合 による解雇	
鳥取	4,116	64,337	△ 0.0	690	788	387	401	142
米子	4,253	58,383	△ 1.2	621	730	317	413	155
倉吉	1,809	25,042	△ 1.8	255	303	128	175	79

平成20年4月1日付け安定所統廃合により「郡家所」を「鳥取所」に統合、「境港所」を「米子所」に統合。

「鳥取」及び「米子」の前年同月比欄の数値は、各々前年の「鳥取+郡家」の数値及び「米子+境港」の数値との増減比。

(2) 一般求職者給付状況

受給資格決定件数		受給者実人員	
	前年同月比		前年同月比
15,083	2.7	6,868	19.5
12,999	△ 13.8	5,049	△ 26.5
12,232	△ 5.9	4,068	△ 19.4
12,601	3.0	3,935	△ 3.3
12,090	△ 4.1	3,739	△ 5.0
12,082	△ 0.1	3,771	0.9
724	△ 20.7	3,666	△ 3.1
680	△ 0.1	3,489	△ 3.2
944	△ 5.4	3,461	0.1
902	15.6	3,356	△ 3.3
936	△ 2.9	3,323	△ 3.2
1,993	0.0	3,360	△ 0.5
1,263	13.3	4,171	2.3
911	0.0	4,083	3.1
917	2.3	4,292	4.3
934	△ 3.0	4,219	3.4
870	△ 16.7	3,843	△ 0.4
1,172	14.7	3,985	2.5
680	△ 6.1	3,677	0.3
560	△ 17.6	3,487	△ 0.1
920	△ 2.5	3,494	1.0
786	△ 12.9	3,376	0.6
792	△ 15.4	3,246	△ 2.3
1,953	△ 2.0	3,597	7.1
1,021	△ 19.2	3,911	△ 6.2
947	4.0	4,116	0.8
927	1.1	4,446	3.6
775	△ 17.0	4,236	0.4
881	1.3	4,134	7.6
1,044	△ 10.9	3,962	△ 0.6
842	23.8	3,781	2.8

(3) その他の給付金状況

短時間失業給付		特例一時金		高年齢求職者給付金		常用就職 支度手当	再就職 手 当
受給資格 決定件数	受給者 実人員	受給資格 決定件数	受給者数	受給資格 決定件数	受給者数	支給件数	支給件数
518	2,031	499	521	790	783	182	2,734
237	609	451	455	803	813	128	975
0	0	544	483	553	559	26	379
-	-	453	415	577	571	5	1,751
-	-	375	362	608	611	14	2,285
-	-	304	373	541	535	20	2,376
-	-	2	0	26	29	1	219
-	-	190	3	18	16	0	187
-	-	144	192	47	31	6	156
-	-	12	139	30	43	0	124
-	-	2	12	33	27	1	183
-	-	3	2	151	116	0	152
-	-	10	4	43	74	1	248
-	-	0	8	36	42	2	247
-	-	0	0	43	41	2	228
-	-	0	0	32	31	1	221
-	-	0	0	29	34	0	162
-	-	3	0	46	45	2	246
-	-	12	0	28	26	5	229
-	-	118	16	23	25	0	180
-	-	169	128	43	39	3	178
-	-	11	153	23	29	1	140
-	-	3	9	41	31	3	145
-	-	7	3	133	107	0	136
-	-	5	10	49	72	1	247
-	-	1	5	34	41	1	204
-	-	0	0	24	32	5	211
-	-	2	0	30	23	0	223
-	-	1	1	32	34	4	169
-	-	3	0	51	43	4	185
-	-	3	3	39	44	2	174

注) 適用事業所数、被保険者数、受給者実人員の年計は、月平均値である。  
平成15年5月より雇用保険法改正により短時間失業給付は廃止となった。

受給資格決定件数		受給者実人員	
	前年同月比		前年同月比
384	32.4	1,601	8.7
287	5.1	1,436	△ 7.2
171	46.2	744	13.2

短時間失業給付		特例一時金		高年齢求職者給付金		常用就職 支度手当	再就職 手 当
受給資格 決定件数	受給者 実人員	受給資格 決定件数	受給者数	受給資格 決定件数	受給者数	支給件数	支給件数
-	-	0	2	15	20	1	46
-	-	3	1	18	19	1	96
-	-	0	0	6	5	0	32

(4) 雇用継続給付状況

項目 年月	高年齢雇用継続基本給付金		高年齢再就職給付金		育児休業基本給付金		育児休業者職 場復帰給付金	介護休業 給付金
	受給要件 確認件数	受給者 実人員	受給要件 確認件数	受給者 実人員	受給要件 確認件数	受給者 実人員	受給者 実人員	受給者数
14年	1,836	9,953	35	527	823	6,671	722	38
15年	1,675	10,560	14	254	863	6,821	693	40
16年	1,184	11,072	4	75	924	7,314	708	38
17年	758	11,330	5	25	854	7,575	774	43
18年	719	10,242	2	43	998	8,079	752	57
19年	1,136	10,910	0	8	1,069	9,045	815	65
18年 11月	81	956	0	5	81	743	84	5
12月	77	720	0	2	91	676	59	8
19年 1月	85	954	0	3	96	802	57	4
2月	119	693	0	3	88	618	38	6
3月	134	967	0	0	100	879	68	5
4月	99	773	0	2	75	706	61	4
5月	112	951	0	0	70	835	65	8
6月	70	795	0	0	69	709	47	3
7月	77	1,055	0	0	98	718	64	6
8月	92	870	0	0	79	747	59	7
9月	74	1,044	0	0	91	693	68	9
10月	110	853	0	0	108	807	126	6
11月	91	1,091	0	0	89	780	95	3
12月	73	864	0	0	106	751	67	4
20年 1月	91	1,131	0	0	113	851	57	3
2月	132	897	0	0	82	732	68	5
3月	142	1,175	0	0	85	842	65	3
4月	118	955	0	0	74	842	71	5
5月	90	1,210	0	0	101	900	79	7
6月	87	965	0	0	99	755	58	1
7月	83	1,281	0	0	72	820	64	9
8月	58	1,089	0	0	80	773	48	3
9月	101	1,310	0	0	103	804	55	7
10月	105	1,116	0	0	98	803	151	8
11月	84	1,288	0	0	79	754	99	5

公共職業安定所別の状況(11月)

項目 安定所	高年齢雇用継続基本給付金		高年齢再就職給付金		育児休業基本給付金		育児休業者職 場復帰給付金	介護休業 給付金
	受給要件 確認件数	受給者 実人員	受給要件 確認件数	受給者 実人員	受給要件 確認件数	受給者 実人員	受給者 実人員	受給者数
鳥取	39	540	0	0	40	365	40	1
米子	40	639	0	0	28	250	40	3
倉吉	5	109	0	0	11	139	19	1

平成20年4月1日付け安定所統廃合により「郡家所」を「鳥取所」に統合、「境港所」を「米子所」に統合。

## 用語の説明

一般 = 「パートタイム」以外のものをいう。なお、雇用期間の定めにより「常用」「臨時・季節」に分けられる。

パートタイム = 「パートタイム」とは、1日、1週間又は1ヶ月の所定労働時間が当該事業所において、同種の業務に従事する通常の労働者の所定労働時間に比し短いものをいう。

なお、「パートタイム」は雇用期間の定めにより、「常用的パートタイム」、「臨時的パートタイム」及び「日雇的パートタイム」に分けられる。

新規求職申込件数 = 期間中に自安定所で新たに受付けた求職申込みの件数をいう。

月間有効求職者数 = 「前月から繰越された有効求職者数」と当月の「新規求職申込件数」の合計数をいう。

就職件数 = 自安定所の有効求職者が、自安定所の紹介あっせんにより就職したことを確認した件数をいう。

保受給者の就職件数 = 受給資格決定後、基本手当の支給を終了するまでの間に安定所の紹介により就職した基本手当受給資格者の就職件数をいう。

求人倍率 = 求職者1人当たり、求人がどれだけあるかをみるもので、次の式で計算される。

$$\text{新規求人倍率} = \frac{\text{新規求人数}}{\text{新規求職者数}} \quad \text{有効求人倍率} = \frac{\text{有効求人数}}{\text{有効求職者数}}$$

新規求人数 = 期間中に新たに受けた求人数（採用予定人員）をいう。

月間有効求人数 = 「前月から繰越された有効求人数」と当月の「新規求人数」の合計数をいう。

受給者実人員 = 失業給付を実際に受けた受給資格者の実数をいう。

季節調整値 = 一年を周期として繰り返す季節的な要因による変動の影響を取り除いた値である。

（労働関係の季節調整は、厚生労働省においてセンサス局法（X - 12 - ARIMA）を使用して行われている。）

高年齢雇用継続基本給付金 = 60歳到達時賃金月額75%未満の賃金で、60歳到達後継続して雇用される60歳以上65歳未満の被保険者への給付金。

高年齢再就職給付金 = 60歳以上65歳未満の者で、失業給付受給中（100日以上 residual 日数）に60歳到達時賃金月額75%未満で再就職した被保険者への給付金。

育児休業基本給付金 = 満1歳（一定の場合は満1歳6ヶ月）未満の子を養育する育児休業取得者への給付金。

育児休業者職場復帰給付金 = 職場復帰（休業終了）後引き続き6ヵ月月間雇用された者への給付金。

介護休業給付金 = 家族を介護するための休業を取得した者で、一介護期間3か月、一人の家族について通算93日を限度に支給される給付金

求人・求職・求人倍率の動き

年別状況

(パートを含む原数値)

項目	新規求人数	有効求人数	新規求職 申込件数	有効求職 申込件数	新規 求人倍率	新規 求人倍率 (全国)	有効 求人倍率	有効 求人倍率 (全国)
平成9年	50,361	136,659	26,908	112,207	1.87	1.20	1.22	0.72
平成10年	45,384	118,781	30,218	131,783	1.50	0.92	0.90	0.53
平成11年	44,827	112,183	30,953	135,266	1.45	0.87	0.83	0.48
平成12年	48,113	124,277	31,788	136,843	1.51	1.05	0.91	0.59
平成13年	46,043	116,967	35,393	152,447	1.30	1.01	0.77	0.59
平成14年	42,623	102,173	36,806	169,521	1.16	0.93	0.60	0.54
平成15年	43,588	103,222	37,223	151,277	1.17	1.07	0.68	0.64
平成16年	48,288	117,311	38,708	145,924	1.25	1.29	0.80	0.83
平成17年	48,865	120,837	40,886	156,719	1.20	1.46	0.77	0.95
平成18年	50,051	124,652	41,474	158,304	1.21	1.56	0.79	1.06
平成19年	49,136	120,482	41,550	160,104	1.19	1.52	0.75	1.04

