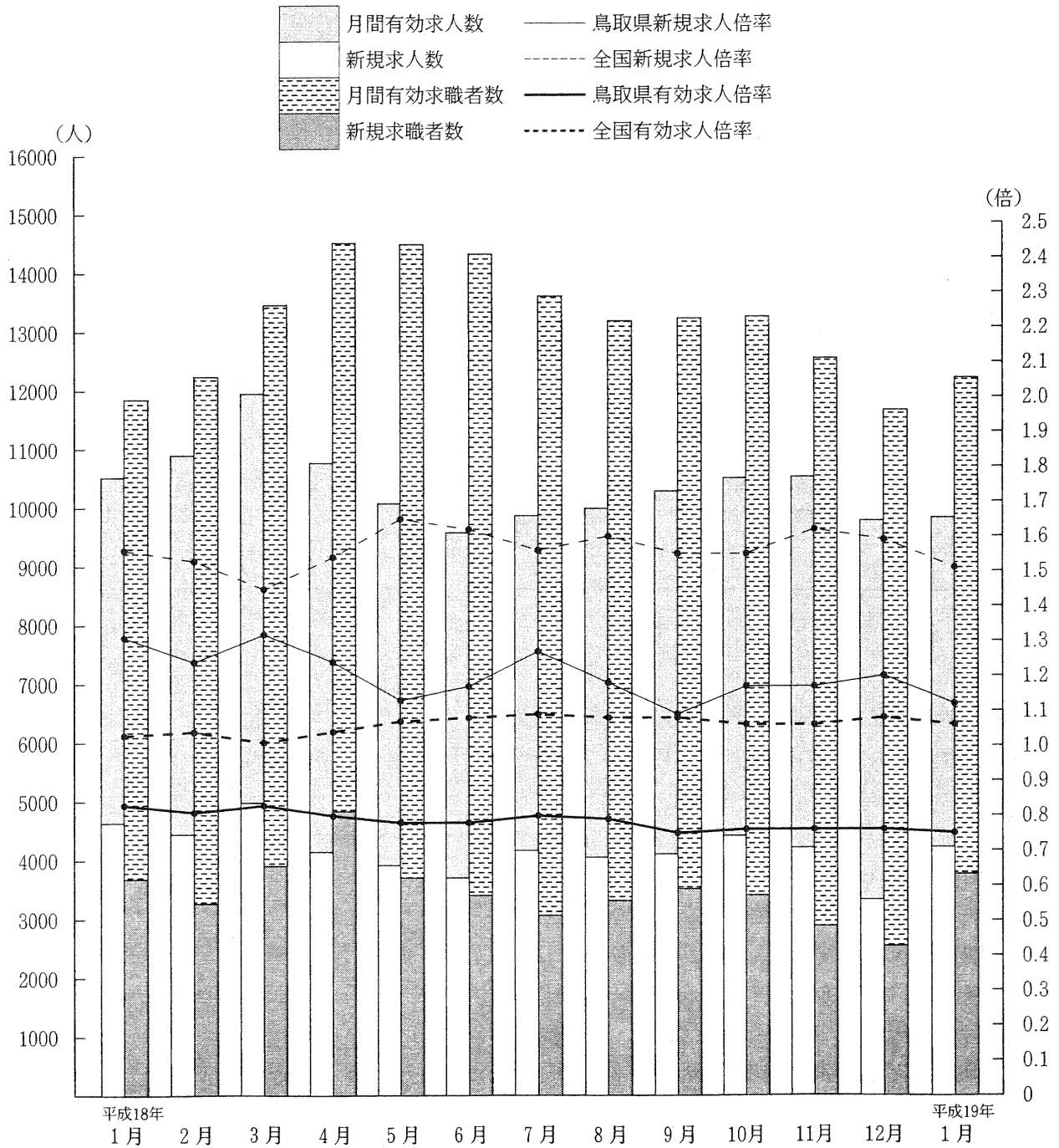


# 労働市場月報

2007年1月分

求人・求職・求人倍率（季節調整値）の動き

月間有効求人数	9,826人	鳥取県新規求人倍率	1.12倍
新規求人数	4,214人	全国新規求人倍率	1.51倍
月間有効求職者数	12,209人	鳥取県有効求人倍率	0.75倍
新規求職者数	3,756人	全国有効求人倍率	1.06倍



鳥取労働局職業安定部職業安定課

## 今月の動き (1月)

### 《求人倍率》

- ・鳥取県の平成19年1月の有効求人倍率（パートを含む速報値）は0.75倍（季節調整値）で前月に比べ0.01ポイント下回った。
- ・新規求人倍率（パートを含む季節調整値）は、1.12倍となり、前月に比べ0.07ポイント下回った。

### （求人の動き）

- ・1月の新規求人数は、前年同月に比べ9.0%減、有効求人数は6.6%の減となった。
- ・新規求人数（パートを含む）を主要産業別に前年同月と比較すると、建設業（15.0%減）、製造業（41.7%減）、情報通信業（33.3%減）、運輸業（9.0%増）、卸売・小売業（14.1%増）、医療・福祉（7.7%増）、サービス業（その他）（6.4%増）となった。

### （求職の動き）

- ・1月の新規求職者数は、前年同月比で2.1%の増となった。
- ・有効求職者数は、前年同月比3.1%の増となった。

### 《パートタイムの動向》

- ・1月のパートタイムの有効求人倍率（原数値）は、1.06倍と前年同月（1.29倍）より0.23ポイント下回った。
- ・新規求人数は、前年同月より9.0%の減となった。
- ・新規求職者数は、前年同月に比べ11.2%の増となった。

## 目 次

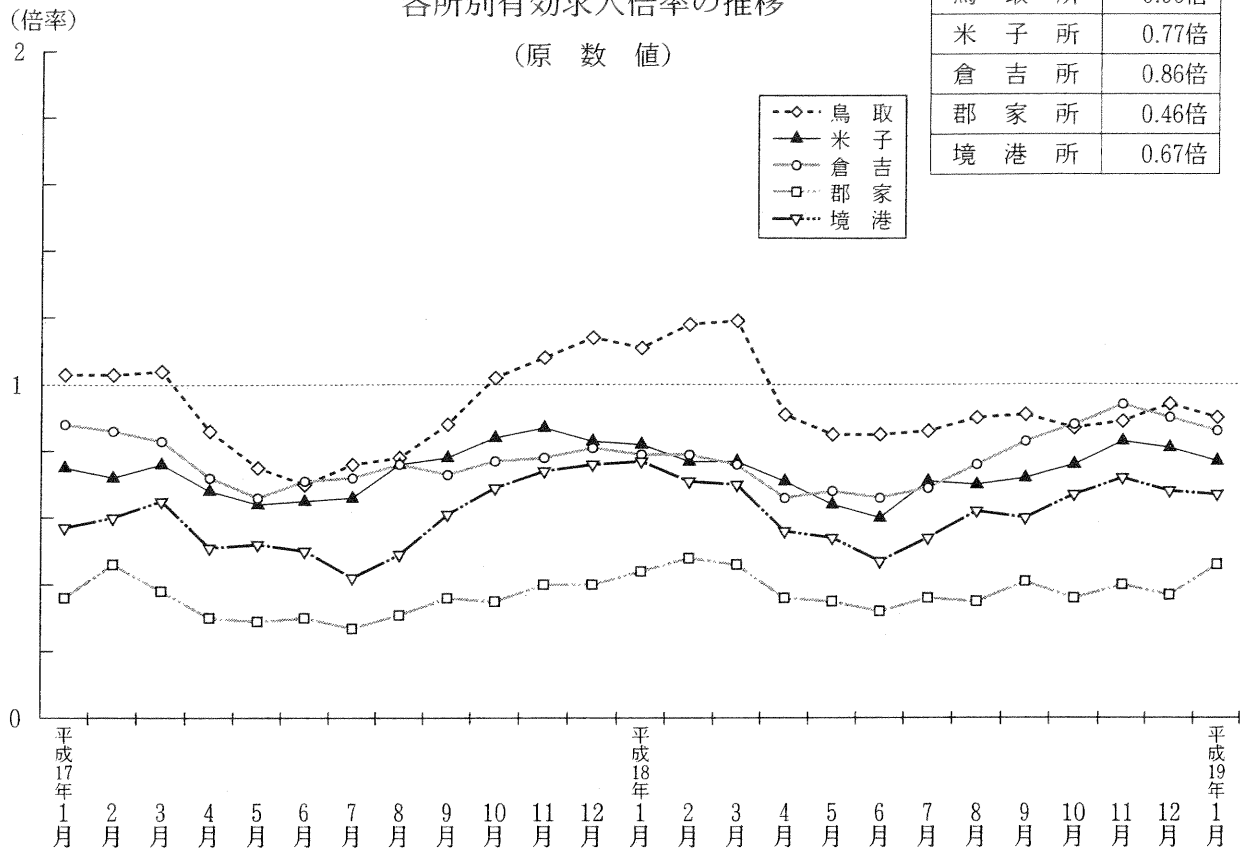
### 今月の動き（求人・求職、求人倍率（季節調整値））

各所別有効求人倍率の推移・平成19年1月年齢別常用有効求人倍率の動向	-----	1
職業紹介状況（求職・求人・就職）	-----	2・3
パートタイムの状況（求職・求人・就職）	-----	4
雇用関係指標（求人倍率・就職率）	-----	5
産業別・規模別新規求人数（一般・パートタイム）	-----	6
職業別常用新規求職・求人状況、中国各県求人倍率、人手不足状況	-----	7
雇用保険の状況（適用状況）	-----	8
雇用保険の状況（一般求職者給付状況・その他給付金状況）	-----	9
雇用保険の状況（雇用継続給付状況）	-----	10
用語の説明	-----	11
求人・求職・求人倍率の動き	-----	12

### 各所別有効求人倍率の推移

(原 数 値)

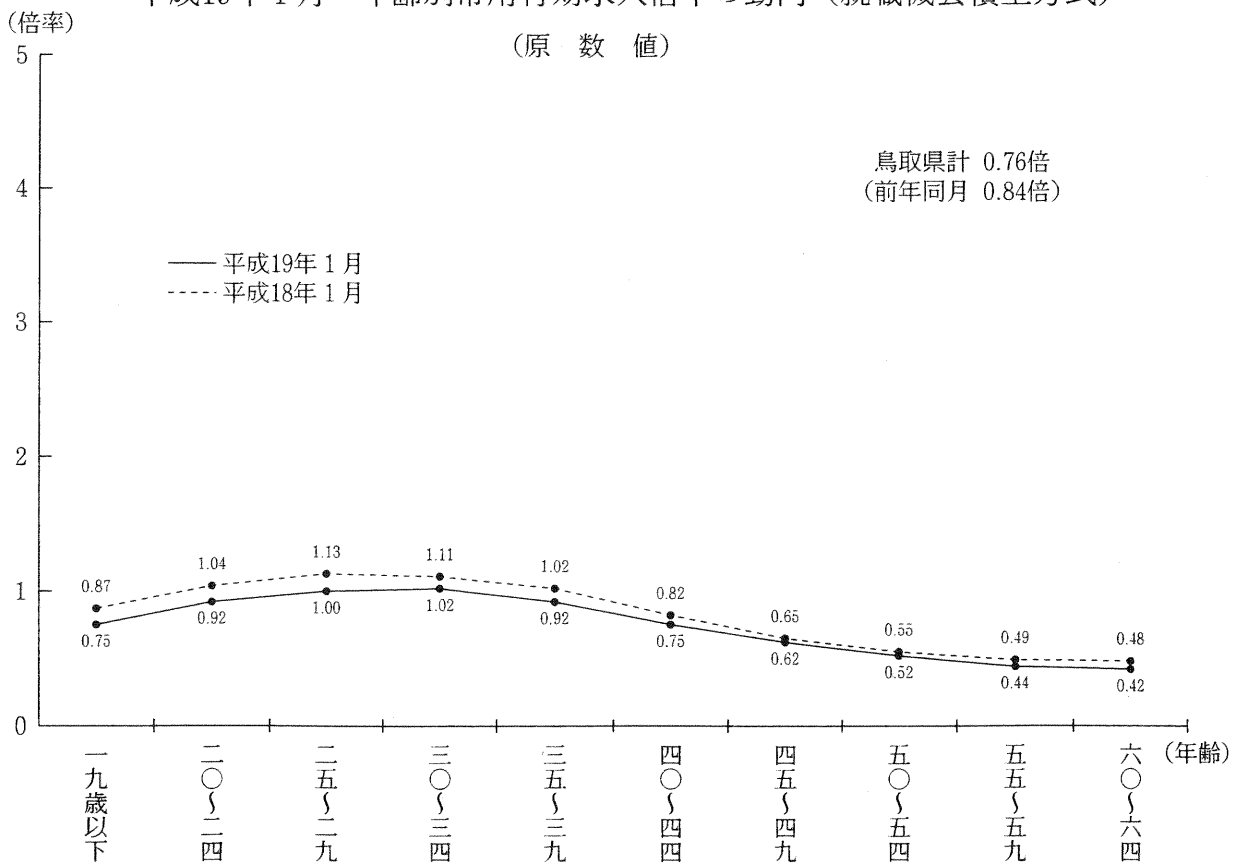
鳥 取 所	0.90倍
米 子 所	0.77倍
倉 吉 所	0.86倍
郡 家 所	0.46倍
境 港 所	0.67倍



### 平成19年1月 年齢別常用有効求人倍率の動向 (就職機会積上方式)

(原 数 値)

鳥取県計 0.76倍  
(前年同月 0.84倍)



1 職業紹介状況(学卒を除き、パートタイムを含む)

項目 年月	求 職 者 数									
	新 規					有 効				
	計	前 年 同月比	うち一般	うち45歳 以 上	うち55歳 以 上	計	前 年 同月比	うち一般	うち45歳 以 上	うち55歳 以 上
13年	35,393	11.3	28,287	13,068	6,281	152,447	11.4	121,174	72,974	40,686
14年	36,806	4.0	29,235	13,905	6,346	169,521	11.2	138,374	83,711	38,523
15年	37,223	1.1	29,327	13,543	6,478	151,277	△ 10.8	121,830	66,868	32,413
16年	38,708	4.0	29,969	13,314	6,386	145,924	△ 3.5	115,505	60,275	29,722
17年	40,886	5.6	30,260	13,777	6,983	156,719	7.4	119,164	61,405	31,619
18年	41,474	1.4	30,449	14,034	7,267	158,304	1.0	119,135	62,528	33,033
17年 1月	3,574	△ 3.2	2,750	1,317	668	11,490	△ 1.7	8,881	4,704	2,371
2月	3,085	1.5	2,333	1,031	553	11,593	△ 1.2	8,992	4,637	2,372
3月	3,886	△ 1.0	2,966	1,304	641	12,827	0.5	9,947	4,969	2,517
4月	4,842	7.4	3,473	1,865	1,049	14,124	4.0	10,685	5,612	2,991
5月	3,704	22.3	2,727	1,168	606	14,381	11.2	10,825	5,554	2,926
6月	3,590	17.8	2,586	1,095	529	14,357	14.9	10,785	5,452	2,821
7月	3,174	7.4	2,381	1,055	528	13,961	14.7	10,585	5,403	2,798
8月	3,333	10.1	2,462	1,062	525	13,564	13.3	10,333	5,275	2,738
9月	3,473	10.4	2,449	1,127	522	13,465	11.5	10,114	5,232	2,694
10月	3,256	7.7	2,399	1,040	508	13,263	10.7	9,989	5,102	2,581
11月	2,774	△ 3.5	2,050	915	448	12,466	7.1	9,425	4,913	2,497
12月	2,195	△ 10.2	1,684	798	406	11,228	3.1	8,603	4,552	2,313
18年 1月	3,679	2.9	2,783	1,295	685	11,846	3.1	9,084	4,806	2,494
2月	3,269	6.0	2,409	1,092	553	12,235	5.5	9,359	4,875	2,490
3月	3,908	0.6	2,940	1,293	625	13,455	4.9	10,294	5,243	2,640
4月	4,829	△ 0.3	3,488	1,888	1,062	14,512	2.7	10,928	5,825	3,063
5月	3,695	△ 0.2	2,652	1,215	618	14,484	0.7	10,780	5,772	3,063
6月	3,398	△ 5.3	2,494	1,168	575	14,318	△ 0.3	10,644	5,744	3,037
7月	3,064	△ 3.5	2,269	1,019	505	13,603	△ 2.6	10,194	5,458	2,857
8月	3,305	△ 0.8	2,469	979	514	13,178	△ 2.8	9,958	5,123	2,720
9月	3,508	1.0	2,500	1,153	630	13,222	△ 1.8	9,904	5,109	2,781
10月	3,403	4.5	2,464	1,094	552	13,250	△ 0.1	9,907	5,064	2,727
11月	2,878	3.7	2,086	956	490	12,541	0.6	9,335	4,892	2,641
12月	2,538	15.6	1,895	882	458	11,660	3.8	8,748	4,617	2,520
19年 1月	3,756	2.1	2,760	1,283	705	12,209	3.1	9,150	4,856	2,669

公共職業安定所別の状況(1月)

項目 安定所	求 職 者 数									
	新 規					有 効				
	計	前 年 同月比	うち一般	うち45歳 以 上	うち55歳 以 上	計	前 年 同月比	うち一般	うち45歳 以 上	うち55歳 以 上
鳥 取	1,257	1.2	925	374	177	4,225	6.6	3,166	1,557	771
米 子	1,432	10.2	1,042	525	321	4,538	10.1	3,400	1,852	1,098
倉 吉	678	△ 4.4	510	222	113	2,027	△ 11.1	1,509	785	422
郡 家	157	△ 6.0	128	68	39	664	△ 8.0	553	332	184
境 港	232	△ 11.1	155	94	55	755	△ 0.4	522	330	194

求 人 数						就 職 件 数							
新 規			有 効			全 数					うち(保)受給者		
計	前 年 同 月 比	う ち 一 般	計	前 年 同 月 比	う ち 一 般	計	前 年 同 月 比	う ち 一 般	う ち45歳 以 上	う ち55歳 以 上	うち(保)	うち常用45歳 以上(パート を除く)	
													46,043
42,623	△ 7.4	28,612	102,173	△ 12.6	69,327	12,727	3.4	8,861	3,740	1,243	3,716	980	
43,588	2.3	28,878	103,222	1.0	69,232	13,539	6.4	9,260	4,054	1,361	3,619	912	
48,288	10.8	33,065	117,311	13.6	80,768	14,974	10.6	10,750	4,320	1,585	3,668	885	
48,865	1.2	32,193	120,837	3.0	80,048	15,928	6.4	11,167	4,511	1,840	3,947	959	
50,051	2.4	32,836	124,652	3.2	81,462	16,046	0.7	11,110	4,589	1,878	4,084	962	
3,774	△ 15.7	2,628	9,539	0.6	6,589	1,059	0.6	780	301	126	250	57	
4,010	3.1	2,663	9,635	△ 0.5	6,598	1,097	△ 11.7	823	343	136	238	57	
4,752	8.2	3,213	10,813	5.0	7,329	1,484	△ 13.3	1,100	460	208	370	101	
3,788	△ 6.4	2,597	10,119	5.6	6,732	1,464	2.8	1,016	410	168	340	85	
3,631	△ 4.9	2,389	9,407	0.9	6,224	1,365	8.9	934	349	138	346	80	
3,920	△ 4.7	2,557	9,237	△ 4.1	6,143	1,458	16.5	992	383	163	373	88	
4,077	10.3	2,574	9,317	△ 1.0	6,049	1,364	20.4	922	387	145	337	82	
4,145	7.5	2,753	9,791	3.2	6,482	1,348	26.7	940	352	143	334	72	
4,423	7.9	2,848	10,402	5.5	6,797	1,472	19.7	968	409	158	391	99	
4,843	10.5	3,083	11,341	10.1	7,339	1,536	14.6	1,089	441	171	362	92	
4,183	1.2	2,653	11,117	7.9	7,181	1,285	6.2	894	403	174	342	87	
3,319	△ 1.7	2,235	10,119	1.7	6,585	996	△ 6.2	709	273	110	264	59	
4,633	22.8	3,112	10,516	10.2	6,947	1,078	1.8	773	288	106	256	57	
4,440	10.7	2,968	10,894	13.1	7,274	1,210	10.3	858	326	141	291	55	
4,984	4.9	3,273	11,947	10.5	7,923	1,637	10.3	1,176	523	224	389	97	
4,142	9.3	2,757	10,761	6.3	6,956	1,509	3.1	1,001	431	165	369	82	
3,911	7.7	2,574	10,067	7.0	6,512	1,484	8.7	1,049	425	171	377	98	
3,696	△ 5.7	2,337	9,569	3.6	6,152	1,460	0.1	996	417	174	380	83	
4,164	2.1	2,675	9,858	5.8	6,365	1,295	△ 5.1	886	389	140	343	90	
4,046	△ 2.4	2,747	9,980	1.9	6,528	1,254	△ 7.0	856	374	155	307	81	
4,099	△ 7.3	2,615	10,274	△ 1.2	6,709	1,334	△ 9.4	912	355	161	365	83	
4,410	△ 8.9	2,868	10,499	△ 7.4	6,921	1,458	△ 5.1	1,015	404	159	381	93	
4,204	0.5	2,672	10,517	△ 5.4	6,786	1,287	0.2	868	371	140	342	83	
3,322	0.1	2,238	9,770	△ 3.4	6,389	1,040	4.4	720	286	142	284	60	
4,214	△ 9.0	2,830	9,826	△ 6.6	6,584	1,104	2.4	795	308	144	288	51	

求 人 数						就 職 件 数							
新 規			有 効			全 数					うち(保)受給者		
計	前 年 同 月 比	う ち 一 般	計	前 年 同 月 比	う ち 一 般	計	前 年 同 月 比	う ち 一 般	う ち45歳 以 上	う ち55歳 以 上	うち(保)	うち常用45歳 以上(パート を除く)	
													1,443
1,658	8.5	1,139	3,479	2.4	2,461	368	9.2	274	151	63	133	21	
722	△ 12.4	467	1,745	△ 2.9	1,003	221	0.9	158	70	25	54	8	
150	1.4	123	306	△ 4.1	235	81	△ 19.0	67	12	3	15	2	
241	△ 18.6	163	504	△ 13.6	317	73	5.8	52	23	6	22	6	

## (パートタイムの状況)

項目 年月	求 職 者 数				求 人 数				就 職 件 数	
	新 規 計		有 効 計		新 規 計		有 効 計		全 数	
		前 年 同月比		前 年 同月比		前 年 同月比		前 年 同月比		前 年 同月比
13年	7,106	20.0	31,273	23.7	14,334	4.7	35,521	2.0	3,348	16.0
14年	7,571	6.5	31,147	△ 0.4	14,011	△ 2.3	32,846	△ 7.5	3,866	15.5
15年	7,896	4.3	29,447	△ 5.5	14,710	5.0	33,990	3.5	4,279	10.7
16年	8,739	10.7	30,419	3.3	15,223	3.5	36,543	7.5	4,224	△ 1.3
17年	10,626	21.6	37,555	23.5	16,672	9.5	40,789	11.6	4,761	12.7
18年	11,025	3.8	39,169	4.3	17,215	3.3	43,190	5.9	4,936	3.7
17年 1月	824	26.4	2,609	23.1	1,146	△ 23.3	2,950	△ 2.3	279	△ 12.3
2月	752	26.8	2,601	22.5	1,347	20.4	3,037	2.4	274	△ 17.0
3月	920	32.6	2,880	27.5	1,539	8.2	3,484	8.0	384	△ 3.8
4月	1,369	40.0	3,439	31.4	1,191	△ 14.3	3,387	8.4	448	9.5
5月	977	47.1	3,556	37.5	1,242	10.5	3,183	7.4	431	9.4
6月	1,004	61.9	3,572	41.7	1,363	3.5	3,094	2.0	466	28.4
7月	793	7.6	3,376	32.3	1,503	20.5	3,268	10.8	442	40.8
8月	871	8.2	3,231	21.6	1,392	19.2	3,309	11.2	408	36.0
9月	1,024	16.0	3,351	18.5	1,575	25.4	3,605	19.1	504	45.7
10月	857	11.2	3,274	16.9	1,760	32.6	4,002	33.0	447	13.2
11月	724	△ 6.5	3,041	8.8	1,530	13.6	3,936	22.2	391	14.0
12月	511	△ 10.0	2,625	2.6	1,084	7.1	3,534	16.7	287	△ 8.3
18年 1月	896	8.7	2,762	5.9	1,521	32.7	3,569	21.0	305	9.3
2月	860	14.4	2,876	10.6	1,472	9.3	3,620	19.2	352	28.5
3月	968	5.2	3,161	9.8	1,711	11.2	4,024	15.5	461	20.1
4月	1,341	△ 2.0	3,584	4.2	1,385	16.3	3,805	12.3	508	13.4
5月	1,043	6.8	3,704	4.2	1,337	7.6	3,555	11.7	435	0.9
6月	904	△ 10.0	3,674	2.9	1,359	△ 0.3	3,417	10.4	464	△ 0.4
7月	795	0.3	3,409	1.0	1,489	△ 0.9	3,493	6.9	409	△ 7.5
8月	836	△ 4.0	3,220	△ 0.3	1,299	△ 6.7	3,452	4.3	398	△ 2.5
9月	1,008	△ 1.6	3,318	△ 1.0	1,484	△ 5.8	3,565	△ 1.1	422	△ 16.3
10月	939	9.6	3,343	2.1	1,542	△ 12.4	3,578	△ 10.6	443	△ 0.9
11月	792	9.4	3,206	5.4	1,532	0.1	3,731	△ 5.2	419	7.2
12月	643	25.8	2,912	10.9	1,084	0.0	3,381	△ 4.3	320	11.5
19年 1月	996	11.2	3,059	10.8	1,384	△ 9.0	3,242	△ 9.2	309	1.3

## 公共職業安定所別の状況(1月)

項目 安定所	求 職 者 数				求 人 数				就 職 件 数	
	新 規 計		有 効 計		新 規 計		有 効 計		全 数	
		前 年 同月比		前 年 同月比		前 年 同月比		前 年 同月比		前 年 同月比
鳥 取	332	△ 1.8	1,059	7.2	505	△ 6.1	1,224	△ 19.0	117	0.0
米 子	390	34.5	1,138	22.1	519	7.9	1,018	2.9	94	5.6
倉 吉	168	6.3	518	1.6	255	△ 28.0	742	△ 4.0	63	△ 4.5
郡 家	29	0.0	111	△ 8.3	27	3.8	71	△ 12.3	14	40.0
境 港	77	△ 4.9	233	10.4	78	△ 36.1	187	△ 13.0	21	△ 8.7

## 2 雇用関係指標(学卒を除き、パートタイムを含む)

項目 年月	求人倍率(季節調整値)				パート求人倍率(原数値)				就職率(%)				
	新規		有効		新規		有効		全数			うち45歳以上	パート
	県	全国	県	全国	県	全国	県	全国	全国	県	前年同月比		
13年	1.30	1.01	0.77	0.59	2.02	2.16	1.14	1.43	26.8	34.8	△ 3.0	28.2	47.1
14年	1.16	0.93	0.60	0.54	1.85	1.99	1.05	1.33	26.3	34.6	△ 0.2	26.9	51.1
15年	1.17	1.07	0.68	0.64	1.86	2.10	1.15	1.46	28.2	36.4	1.8	29.9	54.2
16年	1.25	1.29	0.80	0.83	1.74	1.98	1.20	1.47	30.2	38.7	2.3	32.4	48.3
17年	1.20	1.46	0.77	0.95	1.64	2.03	1.09	1.37	32.6	39.0	0.3	32.7	44.8
18年	1.21	1.56	0.79	1.06	1.60	2.14	1.11	1.47	32.4	39.1	0.1	33.4	45.4
17年 1月	1.08	1.41	0.78	0.91	1.39	1.94	1.13	1.44	21.7	29.6	1.1	22.9	33.9
2月	1.22	1.44	0.76	0.91	1.79	2.15	1.17	1.45	29.1	35.6	△ 5.3	33.3	36.4
3月	1.27	1.41	0.78	0.91	1.67	2.01	1.21	1.51	34.3	38.2	△ 5.4	35.3	41.7
4月	1.14	1.41	0.77	0.93	0.87	1.32	0.98	1.28	31.2	30.2	△ 1.4	22.0	32.7
5月	1.09	1.44	0.75	0.94	1.27	1.56	0.90	1.18	33.1	36.9	△ 4.5	29.9	44.1
6月	1.13	1.48	0.75	0.95	1.36	1.92	0.87	1.18	33.8	40.6	△ 0.5	35.0	46.4
7月	1.17	1.49	0.73	0.96	1.90	2.16	0.97	1.23	33.0	43.0	4.7	36.7	55.7
8月	1.16	1.49	0.75	0.97	1.60	2.11	1.02	1.32	30.4	40.4	5.2	33.1	46.8
9月	1.29	1.49	0.76	0.98	1.54	1.96	1.08	1.36	32.1	42.4	3.3	36.3	49.2
10月	1.29	1.45	0.81	0.98	2.05	2.09	1.22	1.41	32.7	47.2	2.9	42.4	52.2
11月	1.21	1.51	0.80	0.99	2.11	2.39	1.29	1.49	34.9	46.3	4.2	44.0	54.0
12月	1.36	1.57	0.82	1.01	2.12	2.77	1.35	1.58	31.7	45.4	1.9	34.2	56.2
18年 1月	1.29	1.56	0.83	1.03	1.70	2.13	1.29	1.59	22.1	29.3	△ 0.3	22.2	34.0
2月	1.26	1.56	0.81	1.04	1.71	2.30	1.26	1.62	29.6	37.0	1.4	29.9	40.9
3月	1.26	1.51	0.82	1.02	1.77	2.11	1.27	1.60	35.9	41.9	3.7	40.4	47.6
4月	1.25	1.53	0.80	1.04	1.03	1.39	1.06	1.38	32.3	31.2	1.0	22.8	37.9
5月	1.17	1.61	0.79	1.06	1.28	1.77	0.96	1.28	34.6	40.2	3.3	35.0	41.7
6月	1.17	1.58	0.78	1.07	1.50	1.99	0.93	1.27	34.8	43.0	2.4	35.7	51.3
7月	1.25	1.58	0.79	1.09	1.87	2.24	1.02	1.34	33.4	42.3	△ 0.7	38.2	51.4
8月	1.19	1.60	0.79	1.08	1.55	2.25	1.07	1.41	31.1	37.9	△ 2.5	38.2	47.6
9月	1.13	1.57	0.76	1.08	1.47	2.03	1.07	1.45	33.4	38.0	△ 4.4	30.8	41.9
10月	1.15	1.53	0.75	1.07	1.64	2.14	1.07	1.48	33.8	42.8	△ 4.4	36.9	47.2
11月	1.15	1.60	0.75	1.07	1.93	2.55	1.16	1.56	35.8	44.7	△ 1.6	38.8	52.9
12月	1.19	1.60	0.76	1.07	1.69	2.79	1.16	1.65	32.1	41.0	△ 4.4	32.4	49.8
19年 1月	1.12	1.51	0.75	1.06	1.39	2.00	1.06	1.59	22.6	29.4	0.1	35.5	31.0

注) 求人倍率(季節調整値)の数値は、パートを含む。

### 公共職業安定所別の状況(1月)

〃 の17年・18年は19年2月調整済み。  
就職率は、新規求職者ベースである。

項目 年月	求人倍率(原数値)				パート求人倍率(原数値)				就職率(%)				
	新規		有効		新規		有効		全数			うち45歳以上	パート
		前年同月比		前年同月比		前年同月比		前年同月比	全国	県	前年同月比		
鳥取	1.15	△ 0.33	0.90	△ 0.21	1.52	△ 0.07	1.16	△ 0.37	28.7		0.3	40.1	35.2
米子	1.16	△ 0.02	0.77	△ 0.05	1.33	△ 0.33	0.89	△ 0.17	25.7		△ 0.2	38.0	24.1
倉吉	1.06	△ 0.10	0.86	0.07	1.52	△ 0.72	1.43	△ 0.09	32.6		1.7	38.7	37.5
郡家	0.96	0.07	0.46	0.02	0.93	0.03	0.64	△ 0.03	51.6		△ 8.3	40.0	48.3
境港	1.04	△ 0.09	0.67	△ 0.10	1.01	△ 0.50	0.80	△ 0.22	31.5		5.1	37.7	27.3

### 3 産業別・規模別新規求人数

産業・規模		一 般			パートタイム	
		19年1月	18年1月	前年同月比	19年1月	18年1月
産 業	ABC 農・林・漁業	22	25	△ 12.0	4	8
	D 鉱業	2	1	100.0	0	0
	E 建設業	298	351	△ 15.1	7	8
	F 製造業	354	649	△ 45.5	156	226
	09 食料品製造業	56	39	43.6	70	97
	10 飲料・たばこ・飼料製造業	3	3	0.0	4	1
	11 繊維工業	8	8	0.0	3	2
	12 衣服・その他の繊維製造業	45	30	50.0	16	6
	13 木材・木製品製造業	4	5	△ 20.0	0	2
	14 家具・装備品製造業	5	2	150.0	0	1
	15 パルプ・紙・紙加工品製造業	0	3	△ 100.0	0	0
	16 印刷・同関連業	4	7	△ 42.9	2	4
	17 化学工業	0	1	△ 100.0	1	1
	19 プラスチック製品製造業	5	12	△ 58.3	0	8
	20 ゴム製品製造業	3	2	50.0	0	1
	22 窯業・土石製品製造業	5	9	△ 44.4	0	0
	23 鉄鋼業	3	3	0.0	0	0
	24 非鉄金属製造業	1	3	△ 66.7	0	0
	25 金属製品製造業	17	32	△ 46.9	3	1
	26 一般機械器具製造業	15	18	△ 16.7	3	8
	27 電気機械器具製造業	47	322	△ 85.4	21	34
	28,29 ハードウェア製造関係	130	135	△ 3.7	32	55
	30 輸送用機械器具製造業	2	13	△ 84.6	0	4
	31 精密機械器具製造業	0	2	△ 100.0	1	0
	21・32 その他の製造業	1	0	-	0	1
	G 電気・ガス・熱供給・水道業	1	1	0.0	0	0
	H 情報通信業	149	227	△ 34.4	81	118
	I 運輸業	147	133	10.5	35	34
	J 卸売・小売業	460	358	28.5	283	293
	K 金融・保険業	73	84	△ 13.1	9	13
	L 不動産業	28	46	△ 39.1	2	2
M 飲食店・宿泊業	144	178	△ 19.1	316	371	
N 医療・福祉	330	314	5.1	147	129	
O 教育・学習支援業	38	21	81.0	37	41	
P 複合サービス業	10	13	△ 23.1	38	14	
Q サービス業（その他）	663	619	7.1	258	247	
R・S 公務・その他	111	92	20.7	11	17	
合計	2,830	3,112	△ 9.1	1,384	1,521	
規 模 別	29人以下	1,725	1,495	15.4	883	898
	30～99	596	761	△ 21.7	304	351
	100～299	389	536	△ 27.4	150	259
	300～499	64	178	△ 64.0	36	10
	500～999	35	91	△ 61.5	3	2
1000人以上	21	51	△ 58.8	8	1	



## ※ 参 考

### 職業別常用新規求職・求人状況(1月)

(学卒を除きパートタイムを含む  
(IT関連、福祉関連は内数))

区 分 職 業	新 規 求 職 申 込 件 数				新規求人数	新規求人倍率
	計	45歳以上	男	45歳以上		
職 業 計	3,642	1,199	1,714	631	3,802	1.04
専門的・技術的	317	83	115	36	771	2.43
管 理 的	7	4	7	4	9	1.29
事 務 的	666	142	111	41	382	0.57
販 売	431	116	205	54	619	1.44
サ ー ビ ス	288	103	93	23	687	2.39
保 安	30	17	28	16	133	4.43
農 林 漁 業	16	9	12	9	14	0.88
運 輸 ・ 通 信	123	46	117	45	214	1.74
生産工程・労務	871	397	567	245	973	1.12
I T 関 連	81	14	56	11	203	2.51
福 祉 関 連	167	45	27	7	298	1.78
そ の 他	893	282	459	158	0	0.00

### 中国各県の求人倍率(季節調整値)

年 月	県 名	有 効 求 人 倍 率 (パートを含む)					
		鳥 取	島 根	岡 山	広 島	山 口	全 国
平成18年	6月	0.78	0.90	1.33	1.30	1.07	1.07
	7月	0.79	0.90	1.36	1.31	1.08	1.09
	8月	0.79	0.88	1.38	1.34	1.10	1.08
	9月	0.76	0.91	1.39	1.32	1.09	1.08
	10月	0.75	0.89	1.38	1.33	1.12	1.07
	11月	0.75	0.86	1.40	1.29	1.11	1.07
	12月	0.76	0.91	1.43	1.28	1.13	1.07
平成19年	1月	0.75	0.92	1.46	1.20	1.13	1.06

### 人手不足状況(雇用人員判断)

(回答社数構成比、%)

調 査 時 点		18/3	18/6	18/9	18/12	
					最 近	先 行 き
山 陰	全 産 業 DI(「過剰」-「不足」)	10	11	8	7	9
	製 造 業	7	5	9	11	6
	非 製 造 業	11	16	8	5	11
全 国	全 産 業 DI(「過剰」-「不足」)	△7	△5	△8	△10	△13

## 4 雇用保険の状況

### (1) 適用状況

項目 年月	適用 事業所数	被保険者数		資格取得	資格喪失					
		前年 同月比	計		うち45歳 以上	うち55歳 以上	うち事業主 都合による 解雇	うち45歳 以上	うち55歳 以上	
13年	11,070	154,077	△ 0.8	29,695	31,147	12,238	6,199	5,115	2,872	1,288
14年	10,990	149,790	△ 2.8	28,511	31,814	13,619	6,561	6,508	3,911	1,447
15年	10,932	147,803	△ 1.3	28,314	30,199	12,086	6,343	4,864	2,711	1,353
16年	10,798	149,035	0.8	32,380	29,279	11,271	5,634	4,059	2,278	1,006
17年	10,682	149,326	0.2	29,529	31,226	11,548	6,036	3,953	2,093	1,034
18年	10,565	147,647	△ 1.1	29,339	29,813	11,037	5,957	4,482	2,286	1,269
17年 1月	10,752	149,253	2.5	1,929	2,683	1,136	634	396	200	94
2月	10,736	149,146	2.0	1,791	1,895	726	385	275	136	74
3月	10,730	148,797	1.9	2,197	2,535	890	449	305	140	60
4月	10,694	149,377	1.2	6,108	5,487	2,324	1,332	732	440	233
5月	10,696	149,811	0.3	2,953	2,524	880	465	247	146	67
6月	10,713	150,075	△ 0.1	2,664	2,382	822	430	296	148	72
7月	10,692	149,820	△ 0.7	2,062	2,237	913	478	336	202	105
8月	10,674	149,744	△ 0.7	2,157	2,188	757	388	246	131	68
9月	10,601	149,739	△ 0.6	1,960	2,086	670	355	238	126	66
10月	10,615	149,437	△ 0.6	2,011	2,362	734	382	207	102	41
11月	10,637	148,483	△ 1.4	1,969	2,929	932	328	402	182	80
12月	10,641	148,224	△ 1.2	1,728	1,918	764	410	273	140	74
18年 1月	10,645	147,498	△ 1.2	1,555	2,196	895	497	317	169	84
2月	10,622	147,456	△ 1.1	1,693	1,757	637	338	222	122	62
3月	10,607	147,250	△ 1.0	2,321	2,525	876	435	352	208	104
4月	10,566	147,437	△ 1.3	5,749	5,550	2,264	1,334	675	417	244
5月	10,568	147,920	△ 1.3	2,944	2,466	885	480	374	159	82
6月	10,566	148,129	△ 1.3	2,753	2,508	944	472	439	196	107
7月	10,557	148,046	△ 1.2	2,080	2,178	758	411	323	173	110
8月	10,538	147,815	△ 1.3	1,843	2,060	680	349	301	159	85
9月	10,520	147,490	△ 1.5	1,922	2,268	827	445	485	262	148
10月	10,518	147,408	△ 1.4	2,506	2,646	942	499	445	227	142
11月	10,532	147,765	△ 0.5	2,179	1,838	608	312	365	114	61
12月	10,538	147,544	△ 0.5	1,794	1,821	721	385	184	80	40
19年 1月	10,547	146,948	△ 0.4	1,767	2,275	871	519	270	133	76

### 公共職業安定所別の状況(1月)

項目 安定所	適用 事業所数	被保険者数		資格取得	資格喪失			
		前年 同月比	計		うち男	うち女	うち事業主都合 による解雇	
鳥取	3,624	58,391	0.0	752	858	367	491	63
米子	3,708	49,830	△ 1.3	557	784	434	350	108
倉吉	1,926	25,030	0.8	282	386	181	205	51
郡家	617	4,879	△ 1.0	63	86	53	33	18
境港	672	8,818	△ 0.2	113	161	64	97	30

## (2) 一般求職者給付状況

受給資格決定件数	受給者実人員		
	前年同月比	前年同月比	
14,692	16.4	5,745	14.1
15,083	2.7	6,868	19.5
12,999	△ 13.8	5,049	△ 26.5
12,232	△ 5.9	4,068	△ 19.4
12,601	3.0	3,935	△ 3.3
12,090	△ 4.1	3,739	△ 5.0
1,068	△ 9.6	3,435	△ 20.6
831	△ 3.0	3,452	△ 17.3
1,048	3.3	3,463	△ 14.2
2,010	1.5	3,670	△ 9.4
1,243	23.8	4,204	0.9
1,042	14.6	4,294	2.6
934	0.8	4,537	3.9
986	9.3	4,601	5.8
911	△ 5.7	4,262	6.4
934	△ 3.5	3,908	0.2
913	12.2	3,783	0.2
681	△ 3.8	3,606	3.5
998	△ 6.6	3,456	0.6
780	△ 6.1	3,471	0.6
964	△ 8.0	3,432	△ 0.9
1,993	△ 0.8	3,376	△ 8.0
1,115	△ 10.3	4,076	△ 3.0
911	△ 12.6	3,959	△ 7.8
896	△ 4.1	4,117	△ 9.3
963	△ 2.3	4,081	△ 11.3
1,044	14.6	3,859	△ 9.5
1,022	9.4	3,889	△ 0.5
724	△ 20.7	3,666	△ 3.1
680	△ 0.1	3,489	△ 3.2
944	△ 5.4	3,461	0.1

## (3) その他の給付金状況

短時間失業給付		特例一時金		高齢求職者給付金		常用就職支度金	再就職手当
受給資格決定件数	受給者実人員	受給資格決定件数	受給者数	受給資格決定件数	受給者数		
516	2,046	558	545	710	705	182	3,047
518	2,031	499	521	790	783	182	2,734
237	609	451	455	803	813	128	975
0	0	544	483	553	559	26	379
-	-	453	415	577	571	5	1,751
-	-	375	362	608	611	14	2,285
-	-	240	170	60	37	1	31
-	-	8	207	47	59	1	15
-	-	3	9	42	46	0	19
-	-	4	5	145	126	1	22
-	-	17	2	54	66	0	202
-	-	3	17	41	42	1	227
-	-	0	3	40	42	0	189
-	-	0	0	34	31	0	222
-	-	0	0	35	33	1	195
-	-	0	0	24	37	0	209
-	-	3	0	33	29	0	218
-	-	175	2	22	23	0	202
-	-	169	188	56	31	1	168
-	-	0	154	45	62	3	132
-	-	3	2	29	35	1	139
-	-	2	4	180	127	4	175
-	-	9	4	67	95	2	271
-	-	0	7	46	68	1	217
-	-	0	0	36	36	0	232
-	-	0	0	35	40	0	204
-	-	0	0	43	43	1	172
-	-	0	0	27	29	0	169
-	-	2	0	26	29	1	219
-	-	190	3	18	16	0	187
-	-	144	192	47	31	6	156

注) 適用事業所数、被保険者数、受給者実人員の年計は、月平均値である。  
平成15年5月より雇用保険法改正により短時間失業給付は廃止となった。

受給資格決定件数	受給者実人員		
	前年同月比	前年同月比	
301	△ 10.7	1,156	6.4
334	3.1	1,281	7.6
168	△ 22.2	568	△ 17.6
76	28.8	221	△ 9.4
65	4.8	235	△ 4.9

短時間失業給付		特例一時金		高齢求職者給付金		常用就職支度金	再就職手当
受給資格決定件数	受給者実人員	受給資格決定件数	受給者数	受給資格決定件数	受給者数		
-	-	28	44	14	11	2	53
-	-	54	90	14	6	2	59
-	-	41	12	6	6	1	18
-	-	20	44	3	1	0	10
-	-	1	2	10	7	1	16

## (4) 雇用継続給付状況

項目 年月	高年齢雇用継続基本給付金		高年齢再就職給付金		育児休業基本給付金		育児休業者職 場復帰給付金	介護休業 給付金
	受給要件 確認件数	受給者 実人員	受給要件 確認件数	受給者 実人員	受給要件 確認件数	受給者 実人員	受給者 実人員	受給者数
13年	2,014	8,431	64	621	858	6,272	615	36
14年	1,836	9,953	35	527	823	6,671	722	38
15年	1,675	10,560	14	254	863	6,821	693	40
16年	1,184	11,072	4	75	924	7,314	708	38
17年	758	11,330	5	25	854	7,575	774	43
18年	719	10,242	2	43	998	8,079	752	57
17年 1月	80	1,033	0	3	77	692	59	2
2月	88	824	0	2	59	592	42	4
3月	96	1,066	1	7	69	796	62	0
4月	84	839	0	2	57	642	69	1
5月	60	1,070	1	2	83	657	58	6
6月	39	821	0	0	78	603	54	5
7月	58	1,101	0	2	69	569	59	3
8月	53	826	1	2	76	614	54	3
9月	45	1,056	0	1	67	586	49	3
10月	58	862	1	2	81	642	137	5
11月	47	1,020	0	0	60	578	81	6
12月	50	812	1	2	78	604	50	5
18年 1月	52	1,015	0	3	73	615	69	5
2月	53	778	0	4	88	621	42	4
3月	41	1,002	1	3	91	725	60	5
4月	46	766	0	4	73	729	56	6
5月	47	967	0	1	80	647	62	3
6月	64	693	1	6	87	700	38	5
7月	44	966	0	4	78	583	48	5
8月	53	713	0	4	98	669	52	5
9月	80	939	0	3	89	642	53	1
10月	81	727	0	4	69	729	129	5
11月	81	956	0	5	81	743	84	5
12月	77	720	0	2	91	676	59	8
19年 1月	85	954	0	3	96	802	57	4

## 公共職業安定所別の状況(1月)

項目 安定所	高年齢雇用継続基本給付金		高年齢再就職給付金		育児休業基本給付金		育児休業者職 場復帰給付金	介護休業 給付金
	受給要件 確認件数	受給者 実人員	受給要件 確認件数	受給者 実人員	受給要件 確認件数	受給者 実人員	受給者 実人員	受給者数
鳥取	27	327	0	3	33	373	13	3
米子	48	438	0	0	28	205	16	0
倉吉	4	87	0	0	22	163	18	1
郡家	1	26	0	0	7	8	2	0
境港	5	76	0	0	6	53	8	0

## 用語の説明

一 般=「パートタイム」以外のものをいう。なお、雇用期間の定めにより「常用」「臨時・季節」にわけられる。

パートタイム=「パートタイム」とは、1日、1週間又は1ヶ月の所定労働時間が当該事業所において、同種の業務に従事する通常の労働者の所定労働時間に比し相当程度短いものをいう。

なお、「パートタイム」は雇用期間の定めにより、「常用的パートタイム」、「臨時的パートタイム」及び「日雇的パートタイム」にわけられる。

新規求職申込件数=期間中に自安定所で新たに受付けた求職申込みの件数をいう。

月間有効求職者数=「前月から繰越された有効求職者数」と当月の「新規求職申込件数」の合計数をいう。

就職件数=自安定所の有効求職者が、自安定所の紹介あっせんにより就職したことを確認した件数をいう。

⊗受給者の就職件数=受給資格決定後、基本手当の支給を終了するまでの間に安定所の紹介により就職した基本手当受給資格者の就職件数をいう。

求人倍率=求職者1人当たり、求人がどれだけあるかをみるもので、次の式で計算される。

$$\text{新規求人倍率} = \frac{\text{新規求人数}}{\text{新規求職者数}} \quad \text{有効求人倍率} = \frac{\text{有効求人数}}{\text{有効求職者数}}$$

新規求人数=期間中に新たに受けた求人数（採用予定人員）をいう。

月間有効求人数=「前月から繰越された有効求人数」と当月の「新規求人数」の合計数をいう。

受給者実人員=失業給付を実際に受けた受給資格者の実数をいう。

季節調整値=一年を周期として繰り返す季節的な要因による変動の影響を取り除いた値である。

(労働関係の季節調整は、厚生労働省においてセンサス局法Ⅱ(X-12-ARIMA)を使用して行われている。)

高年齢雇用継続基本給付金=60歳到達時の75%未満の賃金で、雇用を継続する60歳以上65歳未満の被保険者

高年齢再就職給付金=60歳以上65歳未満の者で、失業給付受給中(100日以上)の残日数に離職前賃金の75%未満で再就職した者

育児休業基本給付金=満1歳未満の子を養育する育児休業取得者

育児休業者職場復帰給付金=職場復帰(休業終了)後引き続き6ヵ月月間雇用された者

介護休業給付金=家族を介護するための休業を取得した者で、一人の家族あたり最長3ヵ月・1回限り

# 求人・求職・求人倍率の動き

## 年別状況

(パートを含む原数値)

項目	新規求人数	有効求人数	新規求職 申込件数	有効求職 申込件数	新規求人倍率	新規求人倍率 (全国)	有効求人倍率	有効求人倍率 (全国)
平成8年	45,258	118,970	24,894	105,740	1.82	1.19	1.13	0.70
平成9年	50,361	136,659	26,908	112,207	1.87	1.20	1.22	0.72
平成10年	45,384	118,781	30,218	131,783	1.50	0.92	0.90	0.53
平成11年	44,827	112,183	30,953	135,266	1.45	0.87	0.83	0.48
平成12年	48,113	124,277	31,788	136,843	1.51	1.05	0.91	0.59
平成13年	46,043	116,967	35,393	152,447	1.30	1.01	0.77	0.59
平成14年	42,623	102,173	36,806	169,521	1.16	0.93	0.60	0.54
平成15年	43,588	103,222	37,223	151,277	1.17	1.07	0.68	0.64
平成16年	48,288	117,311	38,708	145,924	1.25	1.29	0.80	0.83
平成17年	48,865	120,837	40,886	156,719	1.20	1.46	0.77	0.95
平成18年	50,051	124,652	41,474	158,304	1.21	1.56	0.79	1.06

