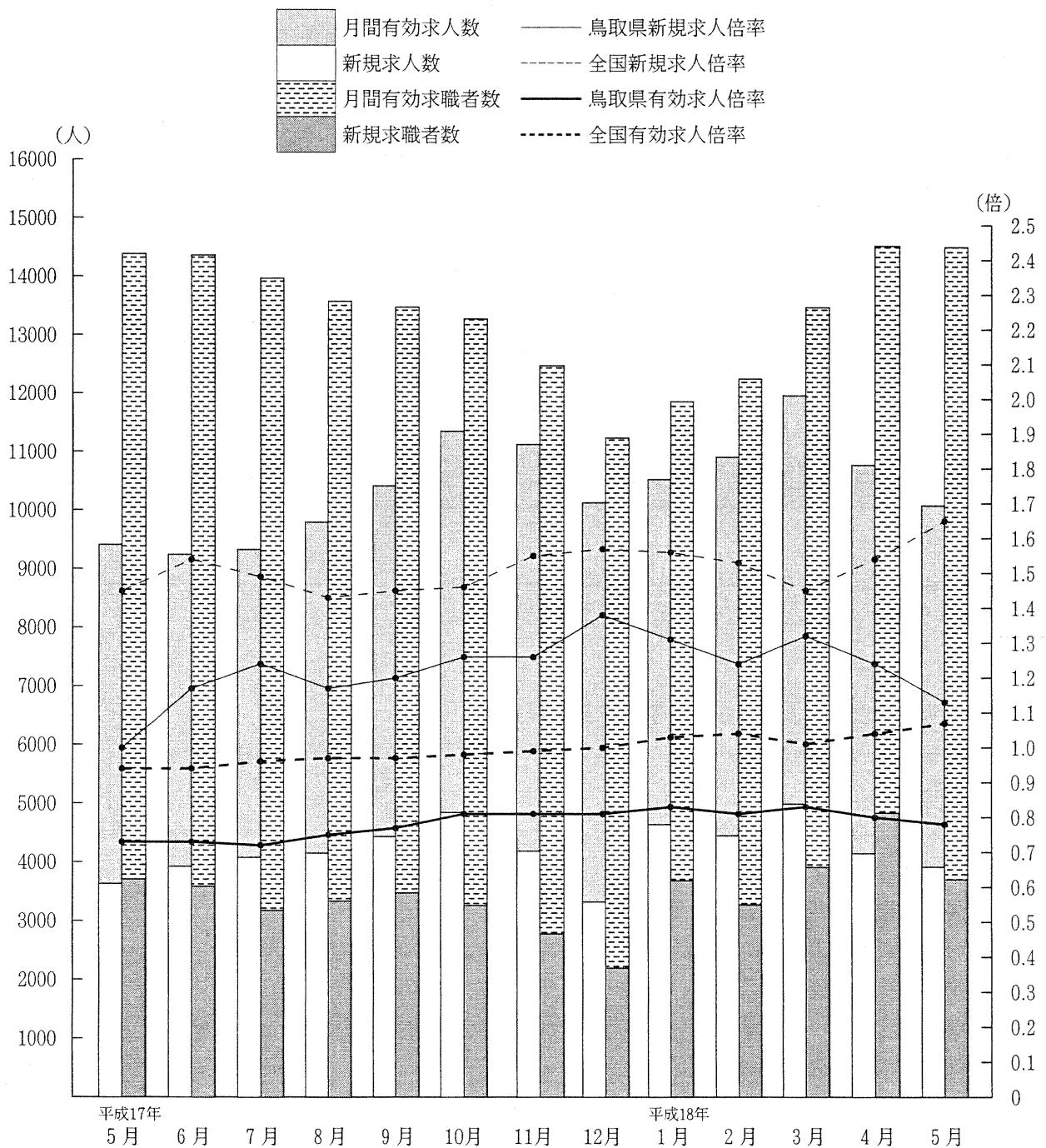


労働市場月報

2006年5月分

求人・求職・求人倍率（季節調整値）の動き

月間有効求人数	10,067人	鳥取県新規求人倍率	1.13倍
新規求人数	3,911人	全国新規求人倍率	1.65倍
月間有効求職者数	14,484人	鳥取県有効求人倍率	0.78倍
新規求職者数	3,695人	全国有効求人倍率	1.07倍



鳥取労働局職業安定部職業安定課

今月の動き（5月）

《求人倍率》

- ・鳥取県の平成18年5月の有効求人倍率（パートを含む速報値）は0.78倍（季節調整値）で前月に比べ0.02ポイント低下した。
- ・新規求人倍率（パートを含む季節調整値）は、1.13倍となり、前月に比べ0.11ポイント低下した。

（求人の動き）

- ・5月の新規求人数は、前年同月に比べ7.7%増、有効求人数は7.0%の増となった。
- ・新規求人数（パートを含む）を主要産業別に前年同月と比較すると、建設業（28.8%減）、製造業（5.4%減）、運輸業（51.4%増）、卸売・小売業（6.5%減）、医療・福祉（8.0%増）、サービス業（その他）（28.0%増）となった。

（求職の動き）

- ・5月の新規求職者数は、前年同月比で0.2%の減となった。
- ・有効求職者数は、前年同月比0.7%の増となった。

《パートタイムの動向》

- ・5月のパートタイムの有効求人倍率（原数値）は、0.96倍と前年同月（0.90倍）より0.06ポイント上回った。
- ・新規求人数は、前年同月より7.6%の増となった。
- ・新規求職者数は、前年同月と比べ6.8%の増となった。

目 次

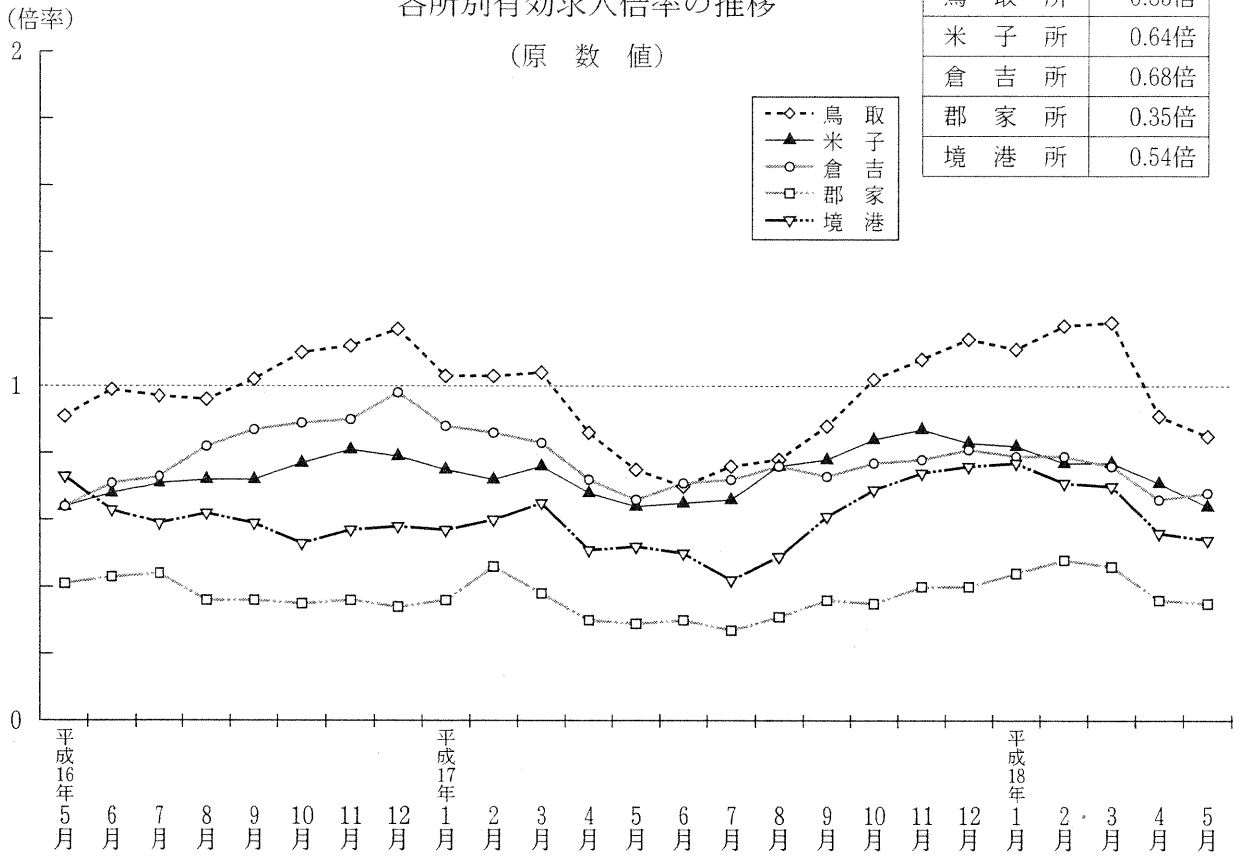
今月の動き（求人・求職、求人倍率（季節調整値））

各所別有効求人倍率の推移・平成18年5月年齢別常用有効求人倍率の動向	1
職業紹介状況（求職・求人・就職）	2・3
パートタイムの状況（求職・求人・就職）	4
雇用関係指標（求人倍率・就職率）	5
産業別・規模別新規求人数（一般・パートタイム）	6
職業別常用新規求職・求人状況、中国各県求人倍率、人手不足状況	7
雇用保険の状況（適用状況）	8
雇用保険の状況（一般求職者給付状況・その他給付金状況）	9
雇用保険の状況（雇用継続給付状況）	10
用語の説明	11
求人・求職・求人倍率の動き	12

各所別有効求人倍率の推移

(原 数 値)

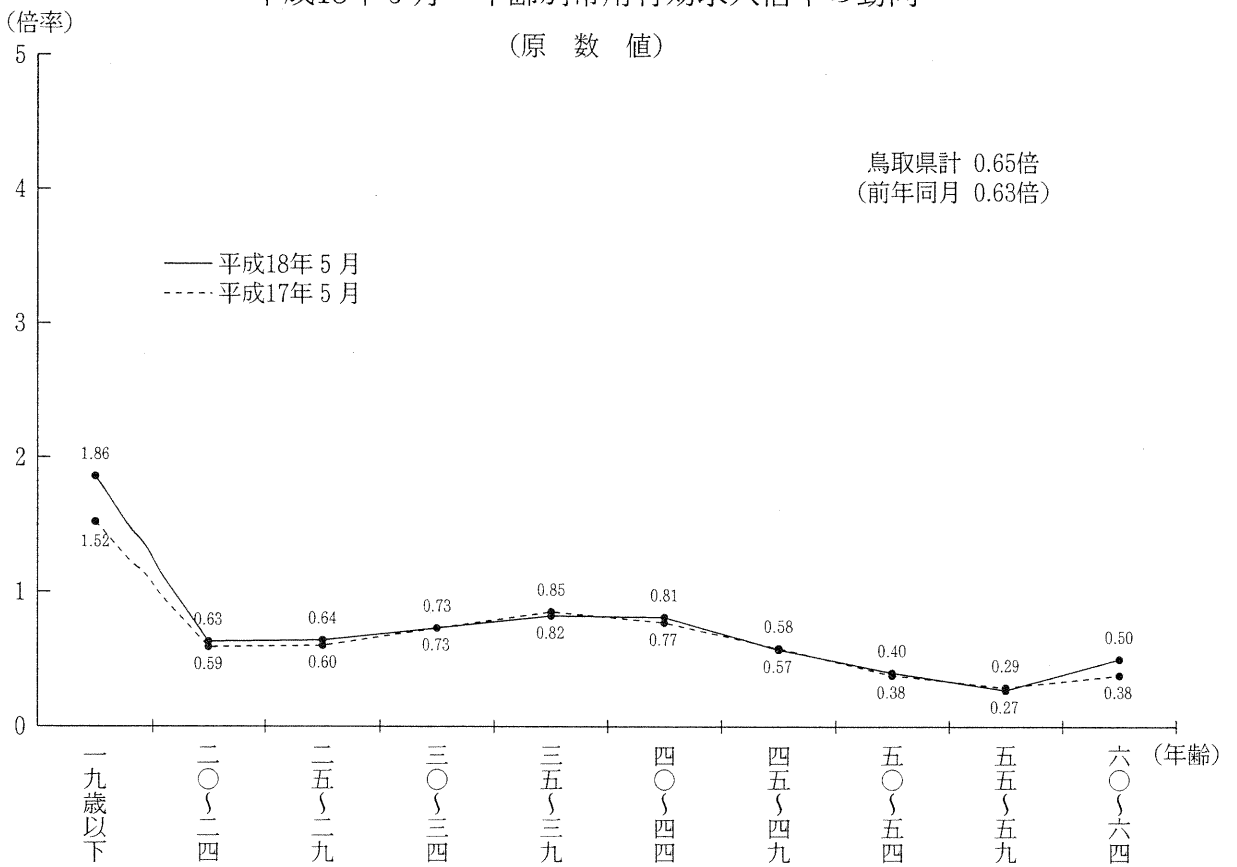
鳥 取 所	0.85倍
米 子 所	0.64倍
倉 吉 所	0.68倍
郡 家 所	0.35倍
境 港 所	0.54倍



平成18年5月 年齢別常用有効求人倍率の動向

(原 数 値)

鳥取県計 0.65倍
(前年同月 0.63倍)



1 職業紹介状況(学卒を除き、パートタイムを含む)

項目 年月	求 職 者 数									
	新 規					有 効				
	計	前年 同月比	うち一般	うち45歳 以上	うち55歳 以上	計	前年 同月比	うち一般	うち45歳 以上	うち55歳 以上
12年	31,788	2.7	25,864	11,630	5,957	136,843	1.2	111,569	66,584	38,913
13年	35,393	11.3	28,287	13,068	6,281	152,447	11.4	121,174	72,974	40,686
14年	36,806	4.0	29,235	13,905	6,346	169,521	11.2	138,374	83,711	38,523
15年	37,223	1.1	29,327	13,543	6,478	151,277	△ 10.8	121,830	66,868	32,413
16年	38,708	4.0	29,969	13,314	6,386	145,924	△ 3.5	115,505	60,275	29,722
17年	40,886	5.6	30,260	13,777	6,983	156,719	7.4	119,164	61,405	31,619
16年 5月	3,028	△ 10.3	2,364	1,004	474	12,930	△ 5.9	10,343	5,293	2,689
6月	3,048	1.2	2,428	1,011	446	12,500	△ 7.4	9,979	5,137	2,640
7月	2,955	2.0	2,218	980	440	12,169	△ 7.6	9,617	5,016	2,442
8月	3,026	13.0	2,221	977	455	11,972	△ 4.1	9,314	4,924	2,407
9月	3,145	△ 3.4	2,262	1,018	489	12,076	△ 5.0	9,247	4,867	2,390
10月	3,022	△ 4.6	2,251	1,053	492	11,984	△ 4.6	9,184	4,821	2,356
11月	2,874	12.5	2,100	939	438	11,643	△ 0.1	8,849	4,665	2,265
12月	2,443	3.6	1,875	887	433	10,891	△ 0.5	8,333	4,429	2,170
17年 1月	3,574	△ 3.2	2,750	1,317	668	11,490	△ 1.7	8,881	4,704	2,371
2月	3,085	1.5	2,333	1,031	553	11,593	△ 1.2	8,992	4,637	2,372
3月	3,886	△ 1.0	2,966	1,304	641	12,827	0.5	9,947	4,969	2,517
4月	4,842	7.4	3,473	1,865	1,049	14,124	4.0	10,685	5,612	2,991
5月	3,704	22.3	2,727	1,168	606	14,381	11.2	10,825	5,554	2,926
6月	3,590	17.8	2,586	1,095	529	14,357	14.9	10,785	5,452	2,821
7月	3,174	7.4	2,381	1,055	528	13,961	14.7	10,585	5,403	2,798
8月	3,333	10.1	2,462	1,062	525	13,564	13.3	10,333	5,275	2,738
9月	3,473	10.4	2,449	1,127	522	13,465	11.5	10,114	5,232	2,694
10月	3,256	7.7	2,399	1,040	508	13,263	10.7	9,989	5,102	2,581
11月	2,774	△ 3.5	2,050	915	448	12,466	7.1	9,425	4,913	2,497
12月	2,195	△ 10.2	1,684	798	406	11,228	3.1	8,603	4,552	2,313
18年 1月	3,679	2.9	2,783	1,295	685	11,846	3.1	9,084	4,806	2,494
2月	3,269	6.0	2,409	1,092	553	12,235	5.5	9,359	4,875	2,490
3月	3,908	0.6	2,940	1,293	625	13,455	4.9	10,294	5,243	2,640
4月	4,829	△ 0.3	3,488	1,888	1,062	14,512	2.7	10,928	5,825	3,063
5月	3,695	△ 0.2	2,652	1,215	618	14,484	0.7	10,780	5,772	3,063

公共職業安定所別の状況(5月)

項目 安定所	求 職 者 数									
	新 規					有 効				
	計	前年 同月比	うち一般	うち45歳 以上	うち55歳 以上	計	前年 同月比	うち一般	うち45歳 以上	うち55歳 以上
鳥取	1,304	0.9	914	385	178	4,906	△ 4.5	3,662	1,751	847
米子	1,334	△ 2.9	957	460	248	5,243	6.0	3,890	2,127	1,214
倉吉	594	△ 8.2	439	201	93	2,605	1.2	1,936	1,124	572
郡家	191	13.7	152	70	40	803	△ 3.7	646	371	193
境港	273	22.4	190	99	59	927	4.2	646	399	237

求 人 数						就 職 件 数						
新 規			有 効			全 数					うち(保) 受給者	
計	前 年 同月比	う ち 一 般	計	前 年 同月比	う ち 一 般	計	前 年 同月比	う ち 一 般	うち45歳 以 上	うち55歳 以 上	うち(保)	うち常用45歳 以上(パート を除く)
46,043	△ 4.3	31,709	116,967	△ 5.9	81,446	12,309	2.5	8,961	3,684	1,303	3,854	978
42,623	△ 7.4	28,612	102,173	△ 12.6	69,327	12,727	3.4	8,861	3,740	1,243	3,716	980
43,588	2.3	28,878	103,222	1.0	69,232	13,539	6.4	9,260	4,054	1,361	3,619	912
48,288	10.8	33,065	117,311	13.6	80,768	14,974	10.6	10,750	4,320	1,585	3,668	885
48,865	1.2	32,193	120,837	3.0	80,048	15,928	6.4	11,167	4,511	1,840	3,947	959
3,819	9.3	2,695	9,320	16.4	6,357	1,253	7.7	859	316	104	336	70
4,113	32.8	2,796	9,631	28.1	6,597	1,252	10.5	889	335	121	294	67
3,695	0.4	2,448	9,411	19.6	6,462	1,133	2.4	819	318	100	285	72
3,856	7.3	2,688	9,491	16.2	6,514	1,064	11.9	764	313	114	258	79
4,101	2.0	2,845	9,857	7.9	6,831	1,230	△ 1.6	884	336	113	328	74
4,384	3.2	3,057	10,302	7.5	7,292	1,340	1.1	945	385	146	318	69
4,134	9.1	2,787	10,307	8.8	7,087	1,210	17.2	867	352	122	287	69
3,376	11.3	2,364	9,948	11.5	6,920	1,062	△ 1.6	749	301	115	286	57
3,774	△ 15.7	2,628	9,539	0.6	6,589	1,059	0.6	780	301	126	250	57
4,010	3.1	2,663	9,635	△ 0.5	6,598	1,097	△ 11.7	823	343	136	238	57
4,752	8.2	3,213	10,813	5.0	7,329	1,484	△ 13.3	1,100	460	208	370	101
3,788	△ 6.4	2,597	10,119	5.6	6,732	1,464	2.8	1,016	410	168	340	85
3,631	△ 4.9	2,389	9,407	0.9	6,224	1,365	8.9	934	349	138	346	80
3,920	△ 4.7	2,557	9,237	△ 4.1	6,143	1,458	16.5	992	383	163	373	88
4,077	10.3	2,574	9,317	△ 1.0	6,049	1,364	20.4	922	387	145	337	82
4,145	7.5	2,753	9,791	3.2	6,482	1,348	26.7	940	352	143	334	72
4,423	7.9	2,848	10,402	5.5	6,797	1,472	19.7	968	409	158	391	99
4,843	10.5	3,083	11,341	10.1	7,339	1,536	14.6	1,089	441	171	362	92
4,183	1.2	2,653	11,117	7.9	7,181	1,285	6.2	894	403	174	342	87
3,319	△ 1.7	2,235	10,119	1.7	6,585	996	△ 6.2	709	273	110	264	59
4,633	22.8	3,112	10,516	10.2	6,947	1,078	1.8	773	288	106	256	57
4,440	10.7	2,968	10,894	13.1	7,274	1,210	10.3	858	326	141	291	55
4,984	4.9	3,273	11,947	10.5	7,923	1,637	10.3	1,176	523	224	389	97
4,142	9.3	2,757	10,761	6.3	6,956	1,509	3.1	1,001	431	165	369	82
3,911	7.7	2,574	10,067	7.0	6,512	1,484	8.7	1,049	425	171	377	98

求 人 数						就 職 件 数						
新 規			有 効			全 数					うち(保) 受給者	
計	前 年 同月比	う ち 一 般	計	前 年 同月比	う ち 一 般	計	前 年 同月比	う ち 一 般	うち45歳 以 上	うち55歳 以 上	うち(保)	うち常用45歳 以上(パート を除く)
1,323	1.7	944	3,352	5.6	2,290	487	△ 2.2	348	145	61	125	28
738	23.0	422	1,762	4.3	999	305	14.7	225	97	41	78	18
105	5.0	65	280	17.6	175	71	16.4	51	18	6	31	7
188	10.6	128	497	6.7	297	101	11.0	61	28	13	26	8

(パートタイムの状況)

項目 年月	求 職 者 数				求 人 数				就 職 件 数	
	新 規 計		有 効 計		新 規 計		有 効 計		全 数	
		前 年 同 月 比		前 年 同 月 比		前 年 同 月 比		前 年 同 月 比		前 年 同 月 比
12年	5,924	7.5	25,274	2.9	13,691	14.4	34,837	18.1	2,886	7.8
13年	7,106	20.0	31,273	23.7	14,334	4.7	35,521	2.0	3,348	16.0
14年	7,571	6.5	31,147	△ 0.4	14,011	△ 2.3	32,846	△ 7.5	3,866	15.5
15年	7,896	4.3	29,447	△ 5.5	14,710	5.0	33,990	3.5	4,279	10.7
16年	8,739	10.7	30,419	3.3	15,223	3.5	36,543	7.5	4,224	△ 1.3
17年	10,626	21.6	37,555	23.5	16,672	9.5	40,789	11.6	4,761	12.7
16年 5月	664	△ 10.8	2,587	△ 6.0	1,124	△ 8.4	2,963	7.8	394	△ 4.6
6月	620	△ 4.6	2,521	△ 7.1	1,317	29.6	3,034	24.8	363	1.1
7月	737	18.7	2,552	△ 2.4	1,247	△ 3.3	2,949	9.5	314	△ 18.2
8月	805	47.7	2,658	7.2	1,168	△ 7.2	2,977	9.2	300	△ 12.5
9月	883	22.1	2,829	12.0	1,256	△ 9.8	3,026	△ 0.5	346	△ 7.5
10月	771	8.6	2,800	9.3	1,327	△ 8.8	3,010	△ 7.7	395	△ 6.8
11月	774	33.9	2,794	15.6	1,347	8.5	3,220	2.2	343	△ 1.2
12月	568	24.0	2,558	19.9	1,012	△ 2.2	3,028	5.0	313	△ 12.1
17年 1月	824	26.4	2,609	23.1	1,146	△ 23.3	2,950	△ 2.3	279	△ 12.3
2月	752	26.8	2,601	22.5	1,347	20.4	3,037	2.4	274	△ 17.0
3月	920	32.6	2,880	27.5	1,539	8.2	3,484	8.0	384	△ 3.8
4月	1,369	40.0	3,439	31.4	1,191	△ 14.3	3,387	8.4	448	9.5
5月	977	47.1	3,556	37.5	1,242	10.5	3,183	7.4	431	9.4
6月	1,004	61.9	3,572	41.7	1,363	3.5	3,094	2.0	466	28.4
7月	793	7.6	3,376	32.3	1,503	20.5	3,268	10.8	442	40.8
8月	871	8.2	3,231	21.6	1,392	19.2	3,309	11.2	408	36.0
9月	1,024	16.0	3,351	18.5	1,575	25.4	3,605	19.1	504	45.7
10月	857	11.2	3,274	16.9	1,760	32.6	4,002	33.0	447	13.2
11月	724	△ 6.5	3,041	8.8	1,530	13.6	3,936	22.2	391	14.0
12月	511	△ 10.0	2,625	2.6	1,084	7.1	3,534	16.7	287	△ 8.3
18年 1月	896	8.7	2,762	5.9	1,521	32.7	3,569	21.0	305	9.3
2月	860	14.4	2,876	10.6	1,472	9.3	3,620	19.2	352	28.5
3月	968	5.2	3,161	9.8	1,711	11.2	4,024	15.5	461	20.1
4月	1,341	△ 2.0	3,584	4.2	1,385	16.3	3,805	12.3	508	13.4
5月	1,043	6.8	3,704	4.2	1,337	7.6	3,555	11.7	435	0.9

公共職業安定所別の状況(5月)

項目 安定所	求 職 者 数				求 人 数				就 職 件 数	
	新 規 計		有 効 計		新 規 計		有 効 計		全 数	
		前 年 同 月 比		前 年 同 月 比		前 年 同 月 比		前 年 同 月 比		前 年 同 月 比
鳥 取	389	9.6	1,244	0.4	542	6.5	1,425	11.6	156	11.4
米 子	377	△ 2.8	1,353	3.1	379	△ 6.0	1,062	11.9	139	△ 12.6
倉 吉	155	2.6	669	9.1	316	36.2	763	9.2	80	△ 13.0
郡 家	39	39.3	157	△ 1.9	40	8.1	105	26.5	20	33.3
境 港	83	50.9	281	21.1	60	△ 1.6	200	14.3	40	60.0

2 雇用関係指標(学卒を除き、パートタイムを含む)

項目 年月	求人倍率(季節調整値)				パート求人倍率(原数値)				就職率(%)				
	新規		有効		新規		有効		全数			うち45歳以上	パート
	県	全国	県	全国	県	全国	県	全国	全国	県	前年同月比		
12年	1.51	1.05	0.91	0.59	2.31	2.21	1.39	1.41	27.8	37.8	0.7	30.9	48.7
13年	1.30	1.01	0.77	0.59	2.02	2.16	1.14	1.43	26.8	34.8	△ 3.0	28.2	47.1
14年	1.16	0.93	0.60	0.54	1.85	1.99	1.05	1.33	26.3	34.6	△ 0.2	26.9	51.1
15年	1.17	1.07	0.68	0.64	1.86	2.10	1.15	1.46	28.2	36.4	1.8	29.9	54.2
16年	1.25	1.29	0.80	0.83	1.74	1.98	1.20	1.47	30.2	38.7	2.3	32.4	48.3
17年	1.20	1.46	0.77	0.95	1.64	2.03	1.09	1.37	32.6	39.0	0.3	32.7	44.8
16年 5月	1.38	1.25	0.82	0.80	1.69	1.75	1.15	1.40	32.7	41.4	7.0	31.5	59.3
6月	1.36	1.30	0.88	0.83	2.12	1.81	1.20	1.33	31.7	41.1	3.5	33.1	58.5
7月	1.18	1.29	0.85	0.83	1.69	1.96	1.16	1.32	31.1	38.3	0.1	32.4	42.6
8月	1.19	1.30	0.82	0.84	1.45	1.85	1.12	1.33	29.9	35.2	△ 0.4	32.0	37.3
9月	1.22	1.36	0.79	0.86	1.42	1.76	1.07	1.34	32.2	39.1	0.7	33.0	39.2
10月	1.26	1.43	0.82	0.88	1.72	2.05	1.08	1.38	32.9	44.3	2.5	36.6	51.2
11月	1.22	1.42	0.81	0.91	1.74	2.12	1.15	1.43	33.3	42.1	1.7	37.5	44.3
12月	1.22	1.39	0.85	0.92	1.78	2.32	1.18	1.47	30.4	43.5	△ 2.3	33.9	55.1
17年 1月	1.08	1.41	0.78	0.91	1.39	1.94	1.13	1.44	21.7	29.6	1.1	22.9	33.9
2月	1.22	1.43	0.76	0.91	1.79	2.15	1.17	1.45	29.1	35.6	△ 3.1	33.3	36.4
3月	1.31	1.36	0.78	0.90	1.67	2.01	1.21	1.51	34.3	38.2	△ 5.4	35.3	41.7
4月	1.12	1.42	0.77	0.93	0.87	1.32	0.98	1.28	31.2	30.2	△ 8.8	22.0	32.7
5月	1.06	1.46	0.74	0.95	1.27	1.56	0.90	1.18	33.1	36.9	△ 4.5	29.9	44.1
6月	1.14	1.51	0.74	0.96	1.36	1.92	0.87	1.18	33.8	40.6	△ 0.5	35.0	46.4
7月	1.18	1.48	0.73	0.97	1.90	2.16	0.97	1.23	33.0	43.0	4.7	36.7	55.7
8月	1.14	1.49	0.75	0.97	1.60	2.11	1.02	1.32	30.4	40.4	5.2	33.1	46.8
9月	1.28	1.48	0.75	0.97	1.54	1.96	1.08	1.36	32.1	42.4	3.3	36.3	49.2
10月	1.31	1.48	0.81	0.98	2.05	2.09	1.22	1.41	32.7	47.2	2.9	42.4	52.2
11月	1.20	1.53	0.81	0.99	2.11	2.39	1.29	1.49	30.8	46.3	4.2	44.0	54.0
12月	1.37	1.55	0.82	1.03	2.12	2.77	1.35	1.58	49.5	45.4	1.9	34.2	56.2
18年 1月	1.31	1.56	0.83	1.03	1.70	2.13	1.29	1.59	21.1	29.3	△ 0.3	22.2	34.0
2月	1.24	1.53	0.81	1.04	1.71	2.30	1.26	1.62	29.6	37.0	1.5	29.9	40.9
3月	1.32	1.45	0.83	1.01	1.77	2.11	1.27	1.60	35.9	41.9	3.7	40.4	47.6
4月	1.24	1.54	0.80	1.04	1.03	1.39	1.06	1.38	32.3	31.2	1.0	22.8	37.9
5月	1.13	1.65	0.78	1.07	1.28	1.77	0.96	1.28	34.6	40.2	3.3	35.0	41.7

注)求人倍率(季節調整値)の数値は、パートを含む。
 " の16年・17年は18年2月調整済み。
 就職率は、新規求職者ベースである。

公共職業安定所別の状況(5月)

項目 年月	求人倍率(原数値)				パート求人倍率(原数値)				就職率(%)				
	新規		有効		新規		有効		全数			うち45歳以上	パート
		前年同月比		前年同月比		前年同月比		前年同月比		前年同月比			
鳥取	1.19	0.06	0.85	0.10	1.39	△ 0.04	1.15	0.12	39.9	5.1	35.6	40.1	
米子	0.99	0.04	0.64	0.00	1.01	△ 0.03	0.78	0.06	36.5	0.3	31.5	36.9	
倉吉	1.24	0.31	0.68	0.02	2.04	0.50	1.14	0.00	51.3	10.2	48.3	51.6	
郡家	0.55	△ 0.05	0.35	0.06	1.03	△ 0.29	0.67	0.15	37.2	0.9	25.7	51.3	
境港	0.69	△ 0.07	0.54	0.02	0.72	△ 0.39	0.71	△ 0.04	37.0	△ 3.8	28.3	48.2	

3 産業別・規模別新規求人数

産業・規模		項目	一 般			パートタイム		
			18年5月	17年5月	前年同月比	18年5月	17年5月	
産 業 別	ABC	農・林・漁業	72	32	125.0	19	16	
	D	鉱業	0	0	-	0	0	
	E	建設業	244	346	△ 29.5	11	12	
	F	製造業	365	433	△ 15.7	162	124	
		09	食料品製造業	58	60	△ 3.3	82	62
		10	飲料・たばこ・飼料製造業	8	22	△ 63.6	4	2
		11	繊維工業	1	1	- 0.0	0	0
		12	衣服・その他の繊維製造業	19	31	△ 37.8	9	5
		13	木材・木製品製造業	8	8	-	0	0
		14	家具・装備品製造業	3	3	0.0	1	0
		15	パルプ・紙・紙加工品製造業	0	5	-	2	0
		16	印刷・同関連業	4	15	73.3	0	4
		17	化学工業	0	2	-	0	0
		19	プラスチック製品製造業	2	8	△ 75.0	3	6
		20	ゴム製品製造業	3	4	△ 25.0	1	2
		22	窯業・土石製品製造業	2	9	△ 77.8	0	0
		23	鉄鋼業	6	10	△ 40.0	0	0
		24	非鉄金属製造業	1	0	-	0	0
		25	金属製品製造業	25	17	47.1	2	4
		26	一般機械器具製造業	55	36	52.8	1	0
		27	電気機械器具製造業	97	110	△ 11.8	28	11
		28,29	ハードウェア製造関係	63	82	△ 23.2	27	28
		30	輸送用機械器具製造業	5	8	△ 37.5	0	0
		31	精密機械器具製造業	3	0	-	0	0
		21・32	その他の製造業	2	2	0.0	2	0
		G	電気・ガス・熱供給・水道業	0	0	0.0	0	0
		H	情報通信業	117	125	△ 6.4	63	4
		I	運輸業	181	124	46.0	40	22
		J	卸売・小売業	370	437	△ 15.3	288	267
		K	金融・保険業	68	55	23.6	5	26
		L	不動産業	38	4	850.0	11	6
		M	飲食店・宿泊業	150	145	3.4	342	321
	N	医療・福祉	261	240	8.8	103	97	
	O	教育・学習支援業	17	23	△ 26.1	20	24	
	P	複合サービス業	9	6	50.0	11	22	
	Q	サービス業(その他)	637	396	60.9	254	300	
	R・S	公務・その他	45	23	95.7	8	1	
	合 計		2,574	2,389	7.7	1,337	1,242	
規 模 別	29人以下		1,471	1,459	0.8	811	814	
	30～99		552	492	12.2	321	307	
	100～299		462	376	22.9	176	88	
	300～499		36	35	2.9	20	19	
	500～999		37	27	37.0	4	14	
	1000人以上		16	0	-	5	0	

※ 参 考

職業別常用新規・求人状況(5月)

(学卒を除きパートタイムを含む)
(IT関連、福祉関連は内数)

職 業	新 規 求 職 申 込 件 数				新規求人数	新規求人倍率
	計	男		計		
		45歳以上	45歳以上			
職 業 計	3,676	1,205	1,710	647	3,543	0.96
専門的・技術的	348	94	132	37	675	1.94
管 理 的	5	3	5	3	4	0.80
事 務 的	611	113	81	31	349	0.57
販 売	355	97	166	53	583	1.64
サ ー ビ ス	240	94	75	22	605	2.52
保 安	34	26	33	26	116	3.41
農 林 漁 業	19	12	17	10	46	2.42
運 輸 ・ 通 信	121	61	114	59	191	1.58
生産工程・労務	785	355	514	217	974	1.24
I T 関 連	71	14	45	8	156	2.20
福 祉 関 連	177	54	28	3	274	1.55
そ の 他	1,158	350	573	189	0	0.00

中国各県の求人倍率(季節調整値)

年 月	県 名	有 効 求 人 倍 率 (パートを含む)					
		鳥 取	島 根	岡 山	広 島	山 口	全 国
平成17年	10月	0.81	0.82	1.29	1.22	1.12	0.98
	11月	0.81	0.84	1.31	1.23	1.15	0.99
	12月	0.82	0.86	1.31	1.27	1.17	1.03
平成18年	1月	0.83	0.88	1.32	1.32	1.19	1.03
	2月	0.81	0.87	1.33	1.31	1.12	1.04
	3月	0.83	0.87	1.31	1.28	1.09	1.01
	4月	0.80	0.89	1.31	1.28	1.11	1.04
	5月	0.78	0.90	1.34	1.28	1.08	1.07

人手不足状況(雇用人員判断)

(回答社数構成比、%)

調 査 時 点		17/6	17/9	17/12	18/3	
					最 近	先 行 き
山 陰	全 産 業 DI(「過剰」-「不足」)	13	7	△3	10	9
	製 造 業	15	3	△6	7	4
	非 製 造 業	12	10	△1	11	12
全 国	全 産 業 DI(「過剰」-「不足」)	0	△2	△4	△7	△8

資料出所 山陰の「企業短期経済観測調査」結果(日本銀行松江支店)

4 雇用保険の状況

(1) 適用状況

項目 年月	適用 事業所数	被保険者数		資格取得	資格喪失					
		前年 同月比	計		うち45歳 以上	うち55歳 以上	うち事業主 都合による 解雇	うち45歳 以上	うち55歳 以上	
12年	11,056	155,283	△ 0.2	27,831	28,424	11,169	5,890	3,711	2,114	982
13年	11,070	154,077	△ 0.8	29,695	31,147	12,238	6,199	5,115	2,872	1,288
14年	10,990	149,790	△ 2.8	28,511	31,814	13,619	6,561	6,508	3,911	1,447
15年	10,932	147,803	△ 1.3	28,314	30,199	12,086	6,343	4,864	2,711	1,353
16年	10,798	149,035	0.8	32,380	29,279	11,271	5,634	4,059	2,278	1,006
17年	10,682	149,326	0.2	29,529	31,226	11,548	6,036	3,953	2,093	1,034
16年 5月	10,779	149,395	0.6	3,626	1,981	785	424	247	148	78
6月	10,786	150,239	1.2	3,105	2,235	801	384	290	168	86
7月	10,783	150,920	1.7	2,918	2,211	851	393	273	144	74
8月	10,797	150,769	1.7	2,070	2,237	775	371	233	133	55
9月	10,732	150,646	2.0	2,092	2,222	750	350	295	163	77
10月	10,734	150,264	2.0	2,136	2,415	881	415	294	191	80
11月	10,727	150,595	2.3	2,124	1,763	645	309	168	86	41
12月	10,742	150,040	2.2	1,788	2,154	880	421	392	203	80
17年 1月	10,752	149,253	2.5	1,929	2,683	1,136	634	396	200	94
2月	10,736	149,146	2.0	1,791	1,895	726	385	275	136	74
3月	10,730	148,797	1.9	2,197	2,535	890	449	305	140	60
4月	10,694	149,377	1.2	6,108	5,487	2,324	1,332	732	440	233
5月	10,696	149,811	0.3	2,953	2,524	880	465	247	146	67
6月	10,713	150,075	△ 0.1	2,664	2,382	822	430	296	148	72
7月	10,692	149,820	△ 0.7	2,062	2,237	913	478	336	202	105
8月	10,674	149,744	△ 0.7	2,157	2,188	757	388	246	131	68
9月	10,601	149,739	△ 0.6	1,960	2,086	670	355	238	126	66
10月	10,615	149,437	△ 0.6	2,011	2,362	734	382	207	102	41
11月	10,637	148,483	△ 1.4	1,969	2,929	932	328	402	182	80
12月	10,641	148,224	△ 1.2	1,728	1,918	764	410	273	140	74
18年 1月	10,645	147,498	△ 1.2	1,555	2,196	895	497	317	169	84
2月	10,622	147,456	△ 1.1	1,693	1,757	637	338	222	122	62
3月	10,607	147,250	△ 1.0	2,321	2,525	876	435	352	208	104
4月	10,566	147,437	△ 1.3	5,749	5,550	2,264	1,334	675	417	244
5月	10,568	147,920	△ 1.3	2,944	2,466	885	480	374	159	82

公共職業安定所別の状況(5月)

項目 安定所	適用 事業所数	被保険者数		資格取得	資格喪失			
		前年 同月比	計		うち男	うち女	うち事業主都合 による解雇	
鳥取	3,613	58,264	△ 1.2	1,334	967	453	514	197
米子	3,704	50,678	△ 1.4	909	869	450	419	83
倉吉	1,944	25,136	△ 1.1	462	426	182	244	25
郡家	628	4,943	△ 3.0	67	62	27	35	15
境港	679	8,899	△ 0.6	172	142	76	66	54

(2) 一般求職者給付状況

(3) その他の給付金状況

受給資格決定件数		受給者実人員	
	前年同月比		前年同月比
12,618	2.5	5,035	0.5
14,692	16.4	5,745	14.1
15,083	2.7	6,868	19.5
12,999	△ 13.8	5,049	△ 26.5
12,232	△ 5.9	4,068	△ 19.4
12,601	3.0	3,935	△ 3.3
1,004	△ 18.3	4,167	△ 22.0
909	△ 14.2	4,187	△ 20.1
927	△ 6.1	4,366	△ 19.6
902	4.4	4,348	△ 17.5
966	△ 14.6	4,006	△ 21.3
968	△ 12.2	3,900	△ 19.9
814	1.2	3,775	△ 14.4
708	△ 10.0	3,484	△ 19.8
1,068	△ 9.6	3,435	△ 20.6
831	△ 3.0	3,452	△ 17.3
1,048	3.3	3,463	△ 14.2
2,010	1.5	3,670	△ 9.4
1,243	23.8	4,204	0.9
1,042	14.6	4,294	2.6
934	0.8	4,537	3.9
986	9.3	4,601	5.8
911	△ 5.7	4,262	6.4
934	△ 3.5	3,908	0.2
913	12.2	3,783	0.2
681	△ 3.8	3,606	3.5
998	△ 6.6	3,456	0.6
780	△ 6.1	3,471	0.6
964	△ 8.0	3,432	△ 0.9
1,993	△ 0.8	3,376	△ 8.0
1,115	△ 10.3	4,076	△ 3.0

短時間失業給付		特例一時金		高齢者求職者給付金		常用就職支度金	再就職手当
受給資格決定件数	受給者実人員	受給資格決定件数	受給者数	受給資格決定件数	受給者数	支給件数	支給件数
336	1,316	607	612	719	717	172	3,152
516	2,046	558	545	710	705	182	3,047
518	2,031	499	521	790	783	182	2,734
237	609	451	455	803	813	128	975
0	0	544	483	553	559	26	379
-	-	453	415	577	571	5	1,751
-	-	15	5	49	60	2	48
-	-	0	16	33	39	1	22
-	-	1	0	38	40	5	20
-	-	0	1	40	34	1	36
-	-	7	0	30	35	0	34
-	-	3	7	36	33	1	32
-	-	3	1	36	35	9	36
-	-	147	5	13	21	3	45
-	-	240	170	60	37	1	31
-	-	8	207	47	59	1	15
-	-	3	9	42	46	0	19
-	-	4	5	145	126	1	22
-	-	17	2	54	66	0	202
-	-	3	17	41	42	1	227
-	-	0	3	40	42	0	189
-	-	0	0	34	31	0	222
-	-	0	0	35	33	1	195
-	-	0	0	24	37	0	209
-	-	3	0	33	29	0	218
-	-	175	2	22	23	0	202
-	-	169	188	56	31	1	168
-	-	0	154	45	62	3	132
-	-	3	2	29	35	1	139
-	-	2	4	180	127	4	175
-	-	9	4	67	95	2	271

注) 適用事業所数、被保険者数、受給者実人員の年計は、月平均値である。
平成15年5月より雇用保険法改正により短時間失業給付は廃止となった。

受給資格決定件数		受給者実人員	
	前年同月比		前年同月比
334	△ 16.3	1,253	△ 13.4
409	0.7	1,488	3.0
203	△ 16.1	811	4.8
101	△ 14.4	256	△ 5.5
68	△ 12.8	268	0.4

短時間失業給付		特例一時金		高齢者求職者給付金		常用就職支度金	再就職手当
受給資格決定件数	受給者実人員	受給資格決定件数	受給者数	受給資格決定件数	受給者数	支給件数	支給件数
-	-	1	2	21	37	1	87
-	-	1	0	21	25	0	95
-	-	6	2	8	4	1	64
-	-	1	0	8	13	0	9
-	-	0	0	9	16	0	16

(4) 雇用継続給付状況

項目 年月	高年齢雇用継続基本給付金		高年齢再就職給付金		育児休業基本給付金		育児休業者職 場復帰給付金	介護休業 給付金
	受給要件 確認件数	受給者 実人員	受給要件 確認件数	受給者 実人員	受給要件 確認件数	受給者 実人員	受給者 実人員	受給者数
12年	1,699	7,379	55	629	727	5,423	572	32
13年	2,014	8,431	64	621	858	6,272	615	36
14年	1,836	9,953	35	527	823	6,671	722	38
15年	1,675	10,560	14	254	863	6,821	693	40
16年	1,184	11,072	4	75	924	7,314	708	38
17年	758	11,330	5	25	854	7,575	774	43
16年 5月	84	972	2	7	77	586	55	1
6月	87	805	0	7	73	591	35	5
7月	76	1,037	1	6	80	589	66	3
8月	94	820	0	4	81	577	49	3
9月	124	1,040	0	6	73	588	51	3
10月	115	836	0	2	81	667	105	2
11月	87	1,071	0	6	87	625	62	1
12月	79	883	0	3	79	659	69	4
17年 1月	80	1,033	0	3	77	692	59	2
2月	88	824	0	2	59	592	42	4
3月	96	1,066	1	7	69	796	62	0
4月	84	839	0	2	57	642	69	1
5月	60	1,070	1	2	83	657	58	6
6月	39	821	0	0	78	603	54	5
7月	58	1,101	0	2	69	569	59	3
8月	53	826	1	2	76	614	54	3
9月	45	1,056	0	1	67	586	49	3
10月	58	862	1	2	81	642	137	5
11月	47	1,020	0	0	60	578	81	6
12月	50	812	1	2	78	604	50	5
18年 1月	52	1,015	0	3	73	615	69	5
2月	53	778	0	4	88	621	42	4
3月	41	1,002	1	3	91	725	60	5
4月	46	766	0	4	73	729	56	6
5月	47	967	0	1	80	647	62	3

公共職業安定所別の状況(5月)

項目 安定所	高年齢雇用継続基本給付金		高年齢再就職給付金		育児休業基本給付金		育児休業者職 場復帰給付金	介護休業 給付金
	受給要件 確認件数	受給者 実人員	受給要件 確認件数	受給者 実人員	受給要件 確認件数	受給者 実人員	受給者 実人員	受給者数
鳥取	22	338	0	1	43	249	24	2
米子	11	439	0	0	18	175	17	1
倉吉	9	74	0	0	16	159	15	0
郡家	2	17	0	0	0	12	1	0
境港	3	99	0	0	3	52	5	0

用語の説明

- 一般＝「パートタイム」以外のものをいう。なお、雇用期間の定めにより「常用」「臨時・季節」にわけられる。
- パートタイム＝「パートタイム」とは、1日、1週間又は1ヶ月の所定労働時間が当該事業所において、同種の業務に従事する通常の労働者の所定労働時間に比し相当程度短いものをいう。
- なお、「パートタイム」は雇用期間の定めにより、「常用的パートタイム」、「臨時的パートタイム」及び「日雇的パートタイム」にわけられる。
- 新規求職申込件数＝期間中に自安定所で新たに受付けた求職申込みの件数をいう。
- 月間有効求職者数＝「前月から繰越された有効求職者数」と当月の「新規求職申込件数」の合計数をいう。
- 就職件数＝自安定所の有効求職者が、自安定所の紹介あっせんにより就職したことを確認した件数をいう。
- Ⓞ受給者の就職件数＝受給資格決定後、基本手当の支給を終了するまでの間に安定所の紹介により就職した基本手当受給資格者の就職件数をいう。
- 求人倍率＝求職者1人当たり、求人がどれだけあるかをみるもので、次の式で計算される。
- $$\text{新規求人倍率} = \frac{\text{新規求人数}}{\text{新規求職者数}} \quad \text{有効求人倍率} = \frac{\text{有効求人数}}{\text{有効求職者数}}$$
- 新規求人数＝期間中に新たに受けた求人数（採用予定人員）をいう。
- 月間有効求人数＝「前月から繰越された有効求人数」と当月の「新規求人数」の合計数をいう。
- 受給者実人員＝失業給付を実際に受けた受給資格者の実数をいう。
- 季節調整値＝一年を周期として繰り返す季節的な要因による変動の影響を取り除いた値である。（労働関係の季節調整は、厚生労働省においてセンサス局法Ⅱ（X－11）を使用して行われている。）
- 高年齢雇用継続基本給付金＝60歳到達時の75%未満の賃金で、雇用を継続する60歳以上65歳未満の被保険者
- 高年齢再就職給付金＝60歳以上65歳未満の者で、失業給付受給中（100日以上の残日数）に離職前賃金の75%未満で再就職した者
- 育児休業基本給付金＝満1歳未満の子を養育する育児休業取得者
- 育児休業者職場復帰給付金＝職場復帰（休業終了）後引き続き6ヵ月間雇用された者
- 介護休業給付金＝家族を介護するための休業を取得した者で、一人の家族あたり最長3ヵ月・1回限り

求人・求職・求人倍率の動き

年別状況

(パートを含む原数値)

項目	新規求人数	有効求人数	新規求職 申込件数	有効求職 申込件数	新規求 求人倍率	新規求 人倍率 (全国)	有効求 人倍率	有効求 人倍率 (全国)
平成7年	41,563	111,478	24,494	101,259	1.70	1.06	1.10	0.63
平成8年	45,258	118,970	24,894	105,740	1.82	1.19	1.13	0.70
平成9年	50,361	136,659	26,908	112,207	1.87	1.20	1.22	0.72
平成10年	45,384	118,781	30,218	131,783	1.50	0.92	0.90	0.53
平成11年	44,827	112,183	30,953	135,266	1.45	0.87	0.83	0.48
平成12年	48,113	124,277	31,788	136,843	1.51	1.05	0.91	0.59
平成13年	46,043	116,967	35,393	152,447	1.30	1.01	0.77	0.59
平成14年	42,623	102,173	36,806	169,521	1.16	0.93	0.60	0.54
平成15年	43,588	103,222	37,223	151,277	1.17	1.07	0.68	0.64
平成16年	48,288	117,311	38,708	145,924	1.25	1.29	0.80	0.83
平成17年	48,865	120,837	40,886	156,719	1.20	1.46	0.77	0.95

