

平成30年 労働衛生統計資料 (健康診断関係)

鳥取労働局

表1 平成30年 健康診断実施状況
(一般健診・じん肺健診・特殊健診)

鳥取労働局

区分 健診区分	① 実施事業 場数	② 従事労働 者数 (人)	③ 受診労働 者数 (人)	④ 有所見者 数 (人)	労働者 実施率 ③÷②	有 所 見 率 ④÷③	全国の状況(注2)			
							受診労働 者数 (人)	有所見者 数 (人)	有 所 見 率	
一般健康診断(注1)	591	—	54,866	29,475	—	53.7%	13,617,710	7,559,845	55.5%	
じん肺健康診断	191	2,566	1213	(新規)0	47.3%	0.0%	279,405	(新規)246	0.0%	
特殊健康診断	有機溶剤	317	3,387	2,719	75	80.3%	2.8%	690,378	43,528	6.3%
	鉛	26	348	289	4	83.0%	1.4%	56,901	1,089	1.9%
	高気圧	2	10	10	0	100.0%	0.0%	3,099	123	4.0%
	電離放射線	60	1,228	1,222	82	99.5%	6.7%	336,083	30,663	9.1%
	特定化学物質	205	3,798	2,853	54	75.1%	1.9%	854,342	14,829	1.7%
	塩素化ビフェニル	4	10	10	0	100.0%	0.0%	3,091	49	1.6%
	オルトトリジン	1	14	4	3	28.6%	75.0%	615	26	4.2%
	ベリリウム	1	5	5	0	100.0%	0.0%	1,039	14	1.3%
	アクリルアミド	3	5	5	0	100.0%	0.0%	7,974	106	1.3%
	アルキル水銀化合物	2	3	3	0	100.0%	0.0%	307	2	0.7%
	塩素	9	83	80	0	96.4%	0.0%	18,781	114	0.6%
	オーラミン	1	14	4	3	28.6%	75.0%	591	21	3.6%
	カドミウム	8	74	56	3	75.7%	5.4%	4,130	66	1.6%
	クロム酸	11	92	31	3	33.7%	9.7%	30,276	331	1.1%
	五酸化バナジウム	4	25	24	0	96.0%	0.0%	3,890	144	3.7%
	シアン化カリウム	9	76	60	6	78.9%	10.0%	9,040	102	1.1%
	シアン化水素	1	2	2	0	100.0%	0.0%	3,653	48	1.3%
	シアン化ナトリウム	3	6	6	0	100.0%	0.0%	6,896	79	1.1%
	3・3'-ジクロロ-4・4'-ジアミノジフェニルメタン	2	47	60	0	127.7%	0.0%	3,717	120	3.2%
	臭化メチル	2	5	5	0	100.0%	0.0%	1,098	10	0.9%
	重クロム酸	5	21	16	3	76.2%	18.8%	4,762	80	1.7%
	水銀	7	28	18	3	64.3%	16.7%	4,577	107	2.3%
	トリレンジンシアネート	1	1	1	0	100.0%	0.0%	8,994	87	1.0%
	弗化水素	8	120	79	3	65.8%	3.8%	41,102	273	0.7%
	ベンゼン	8	36	32	0	88.9%	0.0%	22,134	406	1.8%
	マンガン	19	316	268	3	84.8%	1.1%	42,843	327	0.8%
	沃化メチル	3	12	7	0	58.3%	0.0%	1,314	4	0.3%
	硫化水素	5	53	50	0	94.3%	0.0%	11,428	30	0.3%
	ニッケル化合物	7	156	121	0	77.6%	0.0%	46,980	264	0.6%
	砒素	4	10	14	0	140.0%	0.0%	11,015	68	0.6%
	インフラム及びその化合物	5	80	80	0	100.0%	0.0%	10,461	154	1.5%
	エチルベンゼン	130	924	714	1	77.3%	0.1%	145,367	1,201	0.8%
	コバルト及びその化合物	19	334	231	3	69.2%	1.3%	66,650	279	0.4%
	1・2-ジクロロプロパン	0	1	0	0	0.0%	0.0%	770	63	8.2%
	クロロホルム	12	90	60	3	66.7%	5.0%	32,733	1,786	5.5%
	四塩化炭素	8	40	30	3	75.0%	10.0%	3,309	146	4.4%
	1・4-ジオキサン	6	34	16	3	47.1%	18.8%	8,681	451	5.2%
	1・2-ジクロロエタン	5	29	25	0	86.2%	0.0%	5,554	251	4.5%
	ジクロロメタン	27	184	130	5	70.7%	3.8%	46,540	3,112	6.7%
	スチレン	15	80	60	0	75.0%	0.0%	41,586	977	2.3%
	1・1・2・2-テトラフルオロエタン	1	1	1	0	100.0%	0.0%	1,147	68	5.9%
テトラクロロエチレン	4	10	8	0	80.0%	0.0%	4,095	316	7.7%	
トリクロロエチレン	10	96	53	0	55.2%	0.0%	7,255	513	7.1%	
メチルイソブチルケトン	56	485	325	0	67.0%	0.0%	93,975	1,611	1.7%	
ナフタレン	3	6	4	0	66.7%	0.0%	18,113	294	1.6%	
リフラクトリーセラミックファイバ	6	56	56	1	100.0%	1.8%	30,957	304	1.0%	
石綿	96	618	545	2	88.2%	0.4%	30,877	472	1.5%	
計	706	9,389	7,638	217	81.4%	2.8%	1,971,680	90,704	4.6%	
指導勧奨によるもの	紫・赤外線	72	688	608	14	88.4%	2.3%	72,778	1,631	2.2%
	騒音作業	57	1,577	1,426	180	90.4%	12.6%	319,023	41,292	12.9%
	チェーンソー	23	357	321	10	89.9%	3.1%	8,836	972	11.0%
	チェーンソー以外の振動工具	3	96	40	1	41.7%	2.5%	58,688	3,138	5.3%
	重量物	41	1,874	1,239	106	66.1%	8.6%	51,511	9,687	18.8%
	VDT作業	41	916	571	30	62.3%	5.3%	282,629	18,345	6.5%
レザ一機器	1	21	4	0	19.0%	0.0%	22,817	753	3.3%	
計(注2)	213	5,529	4,209	341	76.1%	8.1%	903,711	79,650	8.8%	

(注) 1 一般健康診断の実施状況は、「定期健康診断結果報告書」(原則労働者50人以上を使用する事業場から提出。)をまとめたものである。
2 「全国状況」の「特定化学物質」の計、「指導勧奨によるもの」の計は、当局管内で健診の実施がないものも含まれるため、表中の各項目の数値を合わせたものとは一致しない。

表2 平成30年 各労働基準監督署別一般健康診断実施結果

鳥取労働局

	鳥取署	米子署	倉吉署	鳥取局全体
健康診断実施事業場数	212	266	113	591
受診者数	19,671	24,502	10,693	54,866
所見のあった人数（注2）	10,967	13,042	5,466	29,475
有所見率（注3）	55.8%	53.2%	51.1%	53.7%（55.5%）
医師の指示人数	7,715	7,067	3,739	17,925

↓ 以下診断項目（抜粋）

聴力 (1000Hz)	実施者数	18,610	22,168	9,344	50,122
	有所見者数	641	748	238	1,627
	有所見率	3.4%	3.4%	2.5%	3.2%（3.7%）
聴力 (4000Hz)	実施者数	18,609	22,168	9,243	50,020
	有所見者数	1,103	1,378	580	3,061
	有所見率	5.9%	6.2%	6.3%	6.1%（7.4%）
胸部×線	実施者数	18,312	22,723	9,883	50,918
	有所見者数	384	728	218	1,330
	有所見率	2.1%	3.2%	2.2%	2.8%（4.3%）
血圧	実施者数	19,669	24,492	10,675	54,836
	有所見者数	3,240	3,691	1,721	8,652
	有所見率	16.5%	15.1%	16.1%	15.8%（16.1%）
貧血	実施者数	17,235	22,208	9,780	49,223
	有所見者数	1,599	1,573	785	3,957
	有所見率	9.3%	7.1%	8.0%	8.0%（7.7%）
肝機能	実施者数	17,272	22,025	9,806	49,103
	有所見者数	2,860	3,111	1,362	7,333
	有所見率	16.6%	14.1%	13.9%	14.9%（15.5%）
血中脂質	実施者数	17,290	22,036	9,757	49,083
	有所見者数	5,091	6,204	2,559	13,854
	有所見率	29.4%	28.2%	26.2%	28.2%（31.8%）
血糖検査	実施者数	17,227	21,799	9,591	48,617
	有所見者数	1,493	1,980	813	4,286
	有所見率	8.7%	9.1%	8.5%	8.8%（11.7%）
尿（糖）	実施者数	19,484	24,449	10,600	54,533
	有所見者数	579	676	301	1,556
	有所見率	3.0%	2.8%	2.8%	2.9%（2.9%）
尿（蛋白）	実施者数	19,592	24,588	10,600	54,780
	有所見者数	698	938	335	1,971
	有所見率	3.6%	3.8%	3.2%	3.6%（4.4%）
心電図	実施者数	16,433	20,006	8,574	45,013
	有所見者数	1,531	1,654	665	3,850
	有所見率	9.3%	8.3%	7.8%	8.6%（9.9%）
歯科	実施者数	83	130	0	213
	有所見者数	4	75	0	79
	有所見率	4.8%	57.7%	0.0%	37.1%（19.7%）

（注）1 一般健康診断の実施結果は、「定期健康診断結果報告書」（原則労働者50人以上を使用する事業場から提出）をとりまとめたものである。

2 「所見のあった人数」は、労働安全衛生規則第44条及び第45条で規定する健康診断の項目のいずれかが有所見であった者の人数である。

3 「有所見率」は、受診者数に対する有所見者数の割合である。

4 （ ）内は、全国の有所見率である。

表3 平成30年 業種別・各労働基準監督署別有所見率(一般健康診断結果より)

鳥取労働局

		全業種	製造業	建設業	運輸業	農林業
聴力 (1000Hz)	鳥取署	3.4%	3.3%	2.6%	3.6%	1.3%
	米子署	3.4%	2.9%	3.6%	2.9%	0.0%
	倉吉署	2.6%	2.3%	2.9%	3.0%	6.1%
	鳥取局(全国)	3.3% (3.7%)	2.9% (3.6%)	3.1% (3.8%)	3.1% (5.6%)	3.2% (5.9%)
聴力 (4000Hz)	鳥取署	5.9%	5.3%	15.1%	10.6%	5.3%
	米子署	6.2%	6.1%	9.4%	10.1%	0.0%
	倉吉署	6.3%	5.3%	14.5%	7.4%	21.4%
	鳥取局(全国)	6.1% (7.4%)	5.6% (8.6%)	12.5% (10.7%)	10.1% (14.6%)	11.7% (15.3%)
胸部X線	鳥取署	2.1%	1.7%	1.5%	2.1%	0.9%
	米子署	3.2%	2.9%	4.7%	3.2%	0.0%
	倉吉署	2.2%	1.9%	3.5%	1.1%	1.0%
	鳥取局(全国)	2.6% (4.3%)	2.2% (4.0%)	3.5% (4.6%)	2.8% (5.9%)	1.0% (5.5%)
血圧	鳥取署	16.5%	15.4%	30.5%	22.1%	9.9%
	米子署	15.1%	13.8%	27.1%	20.8%	0.0%
	倉吉署	16.1%	15.8%	22.8%	27.6%	27.6%
	鳥取局(全国)	15.8% (16.1%)	14.9% (16.3%)	26.6% (19.9%)	21.6% (24.2%)	16.9% (20.8%)
貧血	鳥取署	9.3%	6.9%	5.6%	7.1%	5.3%
	米子署	7.1%	5.9%	4.9%	6.2%	0.0%
	倉吉署	8.0%	7.1%	4.5%	6.8%	4.4%
	鳥取局(全国)	8.0% (7.7%)	6.6% (6.8%)	5.0% (6.2%)	6.5% (7.4%)	4.8% (9.5%)
肝機能	鳥取署	16.6%	16.7%	26.5%	22.3%	22.3%
	米子署	14.1%	15.1%	22.7%	20.8%	0.0%
	倉吉署	13.9%	14.2%	22.2%	16.7%	18.5%
	鳥取局(全国)	14.9% (15.5%)	15.5% (16.3%)	23.5% (21.6%)	21.0% (19.5%)	20.4% (18.8%)
血中脂質	鳥取署	29.4%	27.7%	38.0%	35.6%	25.5%
	米子署	28.2%	25.3%	30.7%	34.0%	0.0%
	倉吉署	26.2%	25.9%	29.5%	32.1%	26.6%
	鳥取局(全国)	28.2% (31.8%)	26.4% (31.1%)	32.2% (34.7%)	34.4% (36.9%)	27.1% (36.7%)
血糖検査	鳥取署	8.7%	7.3%	16.7%	10.5%	6.1%
	米子署	9.1%	10.1%	14.4%	14.7%	0.0%
	倉吉署	8.5%	7.1%	10.7%	11.7%	6.5%
	鳥取局(全国)	8.8% (11.7%)	8.3% (11.8%)	13.8% (14.6%)	13.3% (16.2%)	6.3% (14.8%)
尿(糖)	鳥取署	3.0%	2.8%	4.8%	2.6%	2.7%
	米子署	2.8%	2.6%	4.7%	4.8%	0.0%
	倉吉署	2.8%	2.2%	4.7%	5.5%	4.1%
	鳥取局(全国)	2.9% (2.9%)	2.6% (2.8%)	4.7% (4.0%)	4.2% (5.5%)	3.2% (3.3%)
尿(蛋白)	鳥取署	3.6%	3.2%	4.2%	2.2%	4.6%
	米子署	3.8%	3.2%	5.1%	3.2%	0.0%
	倉吉署	3.2%	3.2%	4.2%	3.5%	2.0%
	鳥取局(全国)	3.6% (4.4%)	3.2% (3.6%)	4.6% (5.2%)	2.9% (5.8%)	3.6% (5.3%)
心電図	鳥取署	9.3%	8.2%	9.7%	11.0%	6.1%
	米子署	8.3%	8.0%	9.6%	8.8%	0.0%
	倉吉署	7.8%	7.0%	9.1%	9.3%	6.5%
	鳥取局(全国)	8.6% (9.9%)	7.8% (9.2%)	9.4% (10.1%)	9.5% (12.1%)	6.3% (12.5%)
(注) 有所見率	鳥取署	55.8%	52.7%	70.6%	56.1%	40.4%
	米子署	53.2%	49.1%	65.2%	53.7%	0.0%
	倉吉署	51.1%	49.9%	64.3%	54.2%	61.2%
	鳥取局(全国)	53.7% (55.5%)	50.7% (54.1%)	66.3% (63.0%)	54.5% (63.3%)	48.6% (67.3%)

(注) この「有所見率」は、受診者に対する、各健診項目のいずれかが有所見であった者の割合である。

表4 平成30年 業種別・健診項目別一般健康診断実施結果

鳥取労働局

	製造業	建設業	運輸業	農林業	全業種
健康診断実施事業場数	195	26	47	4	591
受診者数	18,936	1,830	3,649	249	54,866
有所見者数(注2)	9,597	1,213	1,987	121	29,475
有所見率	50.7% (54.1%)	66.3% (63.0%)	54.5% (63.3%)	48.6% (67.3%)	53.72% (55.5%)
医師の指示人数	6,502	834	1,300	101	17,925

↓ 以下診断項目(抜粋)

聴力 (1000Hz)	受診者数	18,886	1,827	3,334	249	50,122
	有所見者数	549	57	104	8	1,627
	有所見率	2.9% (3.6%)	3.1% (3.8%)	3.1% (5.6%)	3.2% (5.9%)	3.3% (3.7%)
聴力 (4000Hz)	受診者数	18,885	1,827	3,334	249	50,020
	有所見者数	1,058	228	335	29	3,061
	有所見率	5.6% (8.6%)	12.5% (10.7%)	10.1% (14.6%)	11.7% (15.3%)	6.1% (7.4%)
胸部X線	受診者数	17,992	1,824	3,349	204	50,918
	有所見者数	394	64	92	2	1,330
	有所見率	2.2% (4.0%)	3.5% (4.6%)	2.8% (5.9%)	1.0% (5.5%)	2.6% (4.3%)
血圧	受診者数	18,927	1,830	3,649	249	54,836
	有所見者数	2,812	486	788	42	8,652
	有所見率	14.9% (16.3%)	26.6% (19.9%)	21.6% (24.2%)	16.9% (20.8%)	15.8% (16.1%)
貧血	受診者数	16,552	1,806	2,874	186	49,223
	有所見者数	1,085	90	188	9	3,957
	有所見率	6.6% (6.8%)	5.0% (6.2%)	6.5% (7.4%)	4.8% (9.5%)	8.0% (7.7%)
肝機能	受診者数	16,401	1,806	2,832	186	49,103
	有所見者数	2,545	424	594	38	7,333
	有所見率	15.5% (16.3%)	23.5% (21.6%)	21.0% (19.5%)	20.4% (18.8%)	14.9% (15.5%)
血中脂質	受診者数	16,410	1,806	2,832	181	49,083
	有所見者数	4,330	581	973	49	13,854
	有所見率	26.4% (31.1%)	32.2% (34.7%)	34.4% (36.9%)	27.1% (36.7%)	28.2% (31.8%)
血糖検査	受診者数	16,365	1,806	2,738	190	48,617
	有所見者数	1,359	249	363	12	4,286
	有所見率	8.3% (11.8%)	13.8% (14.6%)	13.3% (16.2%)	6.3% (14.8%)	8.8% (11.7%)
尿(糖)	受診者数	18,770	1,739	3,641	249	54,533
	有所見者数	485	82	152	8	1,556
	有所見率	2.6% (2.8%)	4.7% (4.0%)	4.2% (5.5%)	3.2% (3.3%)	2.9% (2.9%)
尿(蛋白)	受診者数	18,953	1,774	3,641	249	54,780
	有所見者数	608	81	106	9	1,971
	有所見率	3.2% (3.6%)	4.6% (5.2%)	2.9% (5.8%)	3.6% (5.3%)	3.6% (4.4%)
心電図	受診者数	15,849	1,802	2,934	174	45,013
	有所見者数	1,242	170	278	11	3,850
	有所見率	7.8% (9.9%)	9.4% (9.2%)	9.5% (10.1%)	6.3% (12.1%)	8.6% (12.5%)
歯科	受診者数	210	3	0	0	213
	有所見者数	79	0	0	0	79
	有所見率	37.6% 12.71%	0.0% 46.68%	0.0% 20.05%	0.0% (0.0%)	37.1% 19.70%

(注) 1 一般健康診断の実施結果は、「定期健康診断結果報告書」(原則労働者50人以上を使用する事業場から提出)をとりまとめたものである。

2 「有所見者数」は、労働安全衛生規則第44条及び第45条で規定する健康診断の項目のいずれかが有所見であった者の人数である。

3 「有所見率」は、受診者数に対する有所見者数の割合である。

4 ()内は、全国の有所見率である。

表5 平成30年 業種別一般健康診断有所見率

鳥取労働局

	全業種	製造業	建設業	運輸業	農林業
聴力(1000Hz)	3.3%	2.9%	3.1%	3.1%	3.2%
聴力(4000Hz)	6.1%	5.6%	12.5%	10.1%	11.7%
胸部X線	2.6%	2.2%	3.5%	2.8%	1.0%
血圧	15.8%	14.9%	26.6%	21.6%	16.9%
貧血	8.0%	6.6%	5.0%	6.5%	4.8%
肝機能	14.9%	15.5%	23.5%	21.0%	20.4%
血中脂質	28.2%	26.4%	32.2%	34.4%	27.1%
血糖検査	8.8%	8.3%	13.8%	13.3%	6.3%
尿(糖)	2.9%	2.6%	4.7%	4.2%	3.2%
尿(蛋白)	3.6%	3.2%	4.6%	2.9%	3.6%
心電図	8.6%	7.8%	9.4%	9.5%	6.3%
(注) 有所見率	53.7%	50.7%	66.3%	54.5%	48.6%

(注) この「有所見率」は、受診者に対する、各健診項目のいずれかが有所見であった者の割合である。

有所見率

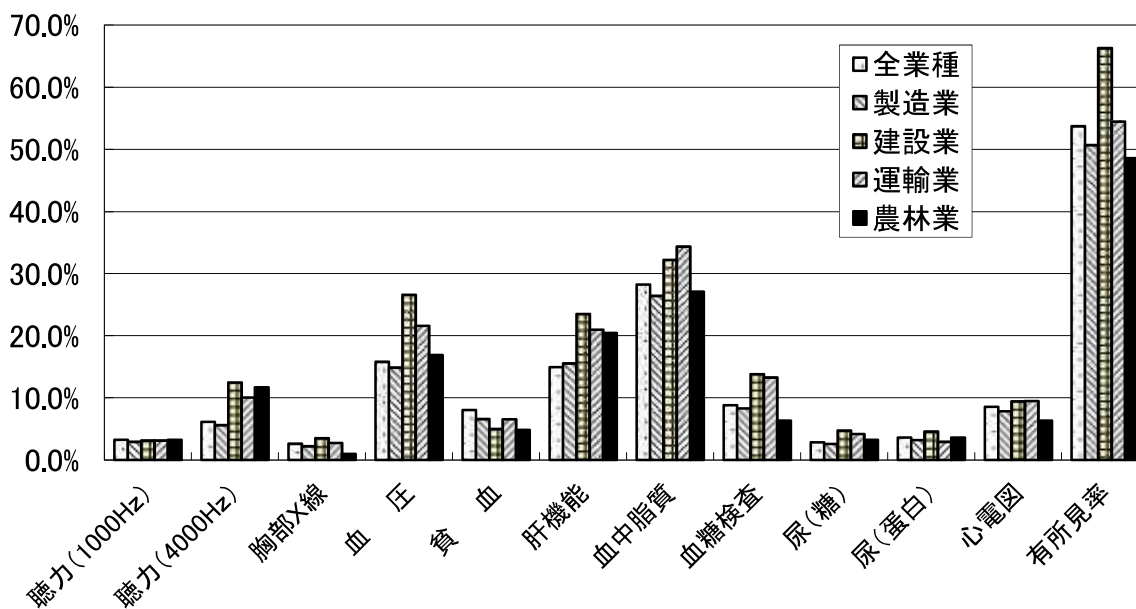


表6 平成30年 一般健康診断実施結果の推移

鳥取労働局

	平成22年	平成23年	平成24年	平成25年	平成26年	平成27年	平成28年	平成29年	平成30年
健康診断実施事業場	549	575	573	575	577	530	511	596	591
受診者数	53,097	55,797	53,714	51,142	55,463	51,979	44,780	53,776	54,866
所見のあった人数(注2)	25,869	27,314	25,707	24,929	27,411	25,403	22,964	27,434	29,475
有所見率(注3)	48.0% (52.5%)	49.0% (52.7%)	47.9% (52.7%)	48.7% (53.0%)	49.4% (53.2%)	48.9% (53.6%)	51.3% (53.8%)	51.0% (51.3%)	53.72% (55.5%)
医師の指示人数	16,475	17,157	15,741	15,522	16,229	15,436	14,028	16,443	17,925

↓以下診断項目(抜粋)

聴力 (1000Hz)	実施者数	48,649	50,721	48,798	46,260	50,234	46,161	41,112	49,448	50,122
	有所見者数	1,245	1,222	1,198	1,235	1,231	1,361	1,317	1,453	1,627
	有所見率	2.6% (3.6%)	2.4% (3.6%)	2.5% (3.6%)	2.7% (3.6%)	2.5% (3.6%)	3.0% (3.5%)	3.2% (3.6%)	2.9% (3.6%)	3.3% (3.7%)
聴力 (4000Hz)	実施者数	48,709	50,861	48,497	46,189	50,082	45,838	41,172	49,459	50,020
	有所見者数	2,914	2,840	2,604	2,684	2,753	2,741	2,516	2,907	3,061
	有所見率	6.0% (7.8%)	5.6% (7.7%)	5.4% (7.7%)	5.8% (7.6%)	5.5% (7.5%)	6.0% (7.4%)	6.1% (7.4%)	5.9% (7.3%)	6.1% (7.4%)
胸部X線	実施者数	50,516	52,387	49,704	47,543	51,274	47,089	41,881	50,027	50,918
	有所見者数	1,688	1,822	1,415	1,451	1,578	1,293	1,177	1,314	1,330
	有所見率	3.3% (4.3%)	3.5% (4.3%)	2.9% (4.3%)	3.1% (4.2%)	3.1% (4.2%)	2.8% (4.2%)	2.8% (4.2%)	2.6% (4.2%)	2.6% (4.3%)
血圧	実施者数	53,896	55,749	53,666	51,085	55,372	51,187	44,741	54	54,836
	有所見者数	7,685	7,934	7,031	6,945	7,621	7,138	6,441	8,182	8,652
	有所見率	14.3% (14.4%)	14.2% (14.5%)	13.1% (14.5%)	13.6% (14.7%)	13.8% (15.1%)	13.9% (15.2%)	14.4% (15.4%)	15.2% (15.7%)	15.8% (16.1%)
貧血	実施者数	43,225	45,682	43,446	41,687	45,977	42,232	37,233	44,743	49,223
	有所見者数	3,528	3,631	3,400	3,269	3,738	3,407	3,085	3,700	3,957
	有所見率	8.2% (7.6%)	8.0% (7.6%)	7.8% (7.4%)	7.8% (7.5%)	8.1% (7.4%)	8.1% (7.6%)	8.3% (7.8%)	8.3% (7.8%)	8.0% (7.7%)
肝機能	実施者数	43,170	45,406	43,353	41,159	45,522	41,829	37,030	44,827	49,103
	有所見者数	6,284	7,008	6,250	5,874	6,158	5,763	5,394	6,563	7,333
	有所見率	14.6% (15.3%)	15.4% (15.6%)	14.4% (15.1%)	14.3% (14.8%)	13.5% (14.6%)	13.8% (14.7%)	14.6% (15.0%)	14.6% (15.2%)	14.9% (15.5%)
血中脂質	実施者数	43,174	45,130	43,191	41,149	45,483	41,755	37,051	44,792	49,083
	有所見者数	12,010	12,500	12,061	12,061	13,371	12,189	11,035	12,672	13,854
	有所見率	27.8% (32.2%)	27.7% (32.2%)	27.9% (32.4%)	29.3% (32.6%)	29.4% (32.7%)	29.2% (32.6%)	29.8% (32.2%)	28.3% (32.0%)	28.2% (31.8%)
血糖検査	実施者数	42,716	44,877	42,659	40,573	44,582	40,557	36,654	44,072	48,617
	有所見者数	3,724	3,906	3,277	3,426	3,314	3,229	3,113	4,197	4,286
	有所見率	8.7% (10.4%)	8.7% (10.4%)	7.7% (10.2%)	8.4% (10.2%)	7.4% (10.4%)	8.0% (10.8%)	8.5% (11.0%)	9.5% (11.4%)	8.8% (11.7%)
尿(糖)	実施者数	53,910	55,774	53,667	51,049	55,255	51,066	44,622	53,644	54,533
	有所見者数	1,456	1,515	1,512	1,414	1,475	1,324	1,172	1,517	1,556
	有所見率	2.7% (2.6%)	2.7% (2.7%)	2.8% (2.5%)	2.8% (2.5%)	2.7% (2.5%)	2.6% (2.5%)	2.6% (2.7%)	2.8% (2.8%)	2.9% (2.9%)
尿(蛋白)	実施者数	53,724	55,858	53,605	51,059	55,342	51,185	44,648	53,752	54,780
	有所見者数	1,838	1,877	1,624	1,718	1,947	1,813	1,459	1,756	1,971
	有所見率	3.4% (4.4%)	3.4% (4.2%)	3.0% (4.2%)	3.4% (4.2%)	3.5% (4.2%)	3.5% (4.3%)	3.3% (4.3%)	3.3% (4.4%)	3.6% (4.4%)
心電図	実施者数	37,588	38,925	37,162	35,539	38,808	36,061	32,633	39,109	45,013
	有所見者数	2,893	3,215	2,936	2,919	3,115	2,960	3,066	3,451	3,850
	有所見率	7.7% (9.8%)	8.3% (9.7%)	7.9% (9.6%)	8.2% (9.7%)	8.0% (9.7%)	8.2% (9.8%)	9.4% (9.9%)	8.8% (9.9%)	8.6% (12.5%)

表7 平成30年 一般健康診断の有所見率の推移
(鳥取局と全国平均との比較)

	平成21年	平成22年	平成23年	平成24年	平成25年	平成26年	平成27年	平成28年	平成29年	平成30年
鳥取局	49.2%	48.0%	49.0%	47.9%	48.7%	49.4%	48.9%	51.3%	51.0%	53.7%
全国平均	52.3%	52.5%	52.7%	52.7%	53.0%	53.2%	53.6%	53.8%	54.1%	55.5%

