

令和元年 労働衛生統計資料 (健康診断関係)

鳥取労働局

表1 令和元年 健康診断実施状況
(一般健診・じん肺健診・特殊健診)

鳥取労働局

区分 健診区分	① 実施事業 場数	② 従事労働 者数(人)	③ 受診労働 者数(人)	④ 有所見者 数(人)	労働者 実施率 ③÷②	有 所 見 率 ④÷③	全国の状況(注2)			
							受診労働 者数(人)	有所見者 数(人)	有所見 率	
一般健康診断(注1)	624	—	56,311	30,895	—	54.9%	13,757,988	7,792,968	56.6%	
じん肺健康診断	168	2,502	954	(新規)0	38.1%	0.0%	287,627	(新規)170	0.1%	
特殊 健康 診断 によるもの	有機溶剤	324	3,719	2,924	93	78.6%	3.2%	704,353	43,770	6.2%
	鉛	31	335	288	3	86.0%	1.0%	56,368	957	1.7%
	高気圧	2	9	9	0	100.0%	0.0%	3,075	180	5.9%
	電離放射線	58	1,192	1,184	90	99.3%	7.6%	338,037	31,876	9.4%
	特定化学物質	217	3,801	3,066	48	80.7%	1.6%	885,084	15,292	1.7%
	塩素化ビフェニル	4	8	8	0	100.0%	0.0%	3,132	25	0.8%
	オルトトリジン	1	17	17	2	100.0%	11.8%	697	20	2.9%
	ペリリウム	1	5	5	0	100.0%	0.0%	974	15	1.5%
	アクリルアミド	3	7	6	0	85.7%	0.0%	6,816	130	1.9%
	アルキル水銀化合物	1	1	1	0	100.0%	0.0%	218	1	0.5%
	塩素	8	84	84	0	100.0%	0.0%	19,070	177	0.9%
	オーラミン	1	17	17	2	100.0%	11.8%	407	11	2.7%
	カドミウム	7	74	66	1	89.2%	1.5%	4,174	52	1.2%
	クロム酸	12	105	53	1	50.5%	1.9%	31,388	445	1.4%
	五酸化バナジウム	3	23	23	0	100.0%	0.0%	4,020	167	4.2%
	シアン化カリウム	6	68	65	4	95.6%	6.2%	8,916	119	1.3%
	シアン化水素	1	2	2	0	100.0%	0.0%	3,757	32	0.9%
	シアン化ナトリウム	3	5	5	0	100.0%	0.0%	7,609	139	1.8%
	3・3'-ジクロロ-4・4'-ジアミノジフェニルメタン	2	41	41	0	100.0%	0.0%	3,937	167	4.2%
	臭化メチル	2	5	5	0	100.0%	0.0%	1,086	8	0.7%
	重クロム酸	4	25	23	0	92.0%	0.0%	4,888	89	1.8%
	水銀	7	32	32	0	100.0%	0.0%	4,534	78	1.7%
	トリレンジイソシアネート	1	1	1	0	100.0%	0.0%	9,226	75	0.8%
	弗化水素	9	136	101	0	74.3%	0.0%	42,094	304	0.7%
	ベンゼン	6	22	19	0	86.4%	0.0%	22,687	375	1.7%
	マンガン	18	335	291	0	86.9%	0.0%	44,531	328	0.7%
	沃化メチル	2	5	5	0	100.0%	0.0%	1,143	3	0.3%
	硫化水素	7	61	49	0	80.3%	0.0%	10,646	26	0.2%
	ニッケル化合物	7	160	123	0	76.9%	0.0%	50,724	293	0.6%
	砒素	4	9	9	0	100.0%	0.0%	11,632	65	0.6%
	インジウム化合物	5	81	81	0	100.0%	0.0%	10,803	116	1.1%
	エチルベンゼン	144	971	787	1	81.1%	0.1%	153,007	1,344	0.9%
	コバルト及びその化合物	18	337	246	0	73.0%	0.0%	71,283	305	0.4%
	1・2-ジクロロプロパン	1	6	6	0	100.0%	0.0%	1,483	61	4.1%
	クロホルム	11	77	58	9	75.3%	15.5%	34,378	1,741	5.1%
	四塩化炭素	5	27	27	7	100.0%	25.9%	3,367	165	4.9%
	1・4-ジオキサン	7	38	30	6	78.9%	20.0%	9,080	508	5.6%
	1・2-ジクロロエタン	4	17	9	1	52.9%	11.1%	5,413	250	4.6%
	ジクロロメタン	26	164	115	7	70.1%	6.1%	49,423	3,329	6.7%
	スチレン	15	86	62	0	72.1%	0.0%	42,658	954	2.2%
	1・1・2・2-テトラクロロエタン	2	6	6	0	100.0%	0.0%	1,155	43	3.7%
	テトラクロロエチレン	3	11	8	1	72.7%	12.5%	4,197	293	7.0%
	トリクロロエチレン	9	97	51	3	52.6%	5.9%	7,049	382	5.4%
	メチルイソブチルケトン	63	468	370	1	79.1%	0.3%	93,460	1,633	1.7%
	ナフタレン	3	5	3	0	60.0%	0.0%	19,577	319	1.6%
	リフラクトリーセラミックファイバー	6	56	56	2	100.0%	3.6%	30,812	289	0.9%
	石綿	82	587	544	2	92.7%	0.4%	32,705	380	1.2%
計	714	9,643	8,015	236	83.1%	2.9%	2,019,622	92,455	4.6%	
指導 勸奨 によるもの	紫・赤外線	72	721	628	11	87.1%	1.8%	72,814	1,611	2.2%
	騒音作業	60	1,680	1,493	200	88.9%	13.4%	328,732	41,657	12.7%
	チェーンソー	16	278	243	12	87.4%	4.9%	8,585	1,104	12.9%
	チェーンソー以外の振動工具	5	121	65	0	53.7%	0.0%	59,305	3,214	5.4%
	重量物	47	2,024	1,409	139	69.6%	9.9%	54,410	10,426	19.2%
	VDT作業	39	931	507	29	54.5%	5.7%	280,907	19,716	7.0%
	レザー機器	1	4	4	0	100.0%	0.0%	23,102	867	3.8%
計(注2)	215	5,784	4,374	391	75.6%	8.9%	923,616	82,357	8.9%	

(注) 1 一般健康診断の実施状況は、「定期健康診断結果報告書」(原則労働者50人以上を使用する事業場から提出。)をまとめたものである。
2 「全国の状況」の「特定化学物質」の計、「指導勸奨によるもの」の計は、当局管内で健診の実施がないものも含まれるため、表中の各項目の数値を合わせたものとは一致しない。

表2 令和元年 各労働基準監督署別一般健康診断実施結果

鳥取労働局

	鳥取署	米子署	倉吉署	鳥取局全体
健康診断実施事業場数	245	278	101	624
受診者数	22,557	23,648	10,106	56,311
所見のあった人数（注2）	12,557	12,891	5,447	30,895
有所見率（注3）	55.7%	54.5%	53.9%	54.9%（56.6%）
医師の指示人数	7,930	8,018	3,816	19,764

↓ 以下診断項目（抜粋）

聴力 （1000Hz）	実施者数	21,166	22,104	8,954	52,224
	有所見者数	680	817	223	1,720
	有所見率	3.2%	3.7%	2.5%	3.3%（3.7%）
聴力 （4000Hz）	実施者数	21,166	22,143	8,868	52,177
	有所見者数	1,243	1,449	538	3,230
	有所見率	5.9%	6.5%	6.1%	6.2%（7.4%）
胸部 X 線	実施者数	20,448	22,166	9,448	52,062
	有所見者数	395	646	202	1,243
	有所見率	1.9%	2.9%	2.1%	2.4%（4.4%）
血 圧	実施者数	22,482	23,647	10,093	56,222
	有所見者数	3,729	3,719	1,714	9,162
	有所見率	16.6%	15.7%	17.0%	16.3%（16.5%）
貧 血	実施者数	20,644	22,134	9,599	52,377
	有所見者数	1,724	1,551	728	4,003
	有所見率	8.4%	7.0%	7.6%	7.6%（7.7%）
肝 機 能	実施者数	20,613	22,163	9,635	52,411
	有所見者数	3,017	2,991	1,313	7,321
	有所見率	14.6%	13.5%	13.6%	14.0%（15.8%）
血 中 脂 質	実施者数	20,617	22,157	9,641	52,415
	有所見者数	5,780	6,220	2,624	14,624
	有所見率	28.0%	28.1%	27.2%	27.9%（32.1%）
血 糖 検 査	実施者数	20,589	22,008	9,527	52,124
	有所見者数	1,956	1,901	864	4,721
	有所見率	9.5%	8.6%	9.1%	9.1%（11.8%）
尿（糖）	実施者数	22,428	23,570	10,031	56,029
	有所見者数	567	602	241	1,410
	有所見率	2.5%	2.6%	2.4%	2.5%（3.0%）
尿（蛋白）	実施者数	22,459	23,686	10,099	56,244
	有所見者数	809	836	295	1,940
	有所見率	3.6%	3.5%	2.9%	3.5%（4.3%）
心 電 図	実施者数	19,035	21,041	8,605	48,681
	有所見者数	1,707	1,581	663	3,951
	有所見率	9.0%	7.5%	7.7%	8.1%（9.9%）
菌 科	実施者数	29	94	0	123
	有所見者数	0	3	0	3
	有所見率	0.0%	3.2%	0.0%	2.4%（19.1%）

（注）1 一般健康診断の実施結果は、「定期健康診断結果報告書」（原則労働者50人以上を使用する事業場から提出）をとりまとめたものである。

2 「所見のあった人数」は、労働安全衛生規則第44条及び第45条で規定する健康診断の項目のいずれかが有所見であった者の人数である。

3 「有所見率」は、受診者数に対する有所見者数の割合である。

4 （ ）内は、全国の有所見率である。

表3 令和元年 業種別・各労働基準監督署別有所見率(一般健康診断結果より)

鳥取労働局

		全業種	製造業	建設業	運輸業	農林業
聴力 (1000Hz)	鳥取署	3.2%	2.9%	2.9%	3.4%	1.6%
	米子署	3.7%	2.9%	3.5%	3.8%	0.0%
	倉吉署	2.5%	2.3%	3.1%	2.4%	4.3%
	鳥取局(全国)	3.3% (3.7%)	2.8% (3.6%)	3.2% (3.7%)	3.6% (5.6%)	2.8% (6.7%)
聴力 (4000Hz)	鳥取署	5.9%	5.2%	14.6%	11.4%	7.3%
	米子署	6.5%	5.4%	10.5%	12.1%	0.0%
	倉吉署	6.1%	5.1%	13.5%	8.7%	19.2%
	鳥取局(全国)	6.2% (7.4%)	5.3% (8.4%)	12.7% (10.6%)	11.6% (14.5%)	12.4% (15.9%)
胸部X線	鳥取署	1.9%	1.3%	1.7%	1.5%	1.3%
	米子署	2.9%	2.8%	3.5%	3.1%	0.0%
	倉吉署	2.1%	1.4%	2.6%	3.2%	1.1%
	鳥取局(全国)	2.4% (4.4%)	1.9% (4.0%)	2.7% (4.8%)	2.6% (6.0%)	1.2% (6.0%)
血圧	鳥取署	16.6%	16.7%	26.5%	25.0%	12.2%
	米子署	15.7%	14.1%	29.0%	23.4%	0.0%
	倉吉署	17.0%	16.0%	30.8%	29.3%	34.0%
	鳥取局(全国)	16.3% (16.5%)	15.6% (16.7%)	28.7% (20.3%)	24.4% (24.8%)	21.7% (22.4%)
貧血	鳥取署	8.4%	6.9%	6.0%	7.0%	1.4%
	米子署	7.0%	6.2%	4.9%	5.7%	0.0%
	倉吉署	7.6%	6.0%	4.9%	5.8%	4.3%
	鳥取局(全国)	7.6% (7.7%)	6.4% (6.7%)	5.2% (6.0%)	6.1% (7.5%)	3.0% (8.9%)
肝機能	鳥取署	14.6%	15.9%	22.9%	22.1%	17.1%
	米子署	13.5%	14.5%	22.1%	18.1%	0.0%
	倉吉署	13.6%	14.0%	23.4%	23.8%	20.4%
	鳥取局(全国)	14.0% (15.8%)	14.9% (16.6%)	22.7% (21.7%)	19.8% (19.8%)	18.9% (20.2%)
血中脂質	鳥取署	28.0%	29.0%	32.7%	33.0%	31.6%
	米子署	28.1%	25.9%	32.8%	35.1%	0.0%
	倉吉署	27.2%	26.3%	35.5%	31.7%	28.0%
	鳥取局(全国)	27.9% (32.1%)	27.2% (31.3%)	33.6% (34.9%)	34.1% (36.8%)	29.6% (38.2%)
血糖検査	鳥取署	9.5%	7.7%	15.9%	13.4%	13.4%
	米子署	8.6%	8.2%	15.4%	13.9%	0.0%
	倉吉署	9.1%	6.6%	13.7%	13.3%	9.7%
	鳥取局(全国)	9.1% (11.8%)	7.7% (11.7%)	15.0% (14.6%)	13.7% (16.2%)	11.4% (17.1%)
尿(糖)	鳥取署	2.5%	2.1%	3.3%	2.5%	4.9%
	米子署	2.6%	2.2%	2.9%	3.6%	0.0%
	倉吉署	2.4%	1.6%	3.8%	7.5%	2.2%
	鳥取局(全国)	2.5% (3.0%)	2.1% (2.9%)	3.3% (4.2%)	3.6% (5.6%)	3.7% (3.2%)
尿(蛋白)	鳥取署	3.6%	3.0%	6.1%	2.1%	6.6%
	米子署	3.5%	2.8%	4.4%	2.5%	0.0%
	倉吉署	2.9%	2.6%	5.1%	3.6%	0.0%
	鳥取局(全国)	3.5% (4.3%)	2.8% (3.5%)	5.1% (5.0%)	2.5% (5.7%)	3.7% (5.4%)
心電図	鳥取署	9.0%	8.6%	10.6%	11.0%	7.9%
	米子署	7.5%	6.6%	10.0%	9.0%	0.0%
	倉吉署	7.7%	6.6%	12.6%	6.8%	6.5%
	鳥取局(全国)	8.1% (9.9%)	7.4% (9.1%)	11.0% (10.0%)	9.4% (12.4%)	7.1% (12.8%)
(注) 有所見率	鳥取署	55.7%	54.3%	66.3%	62.2%	43.1%
	米子署	54.5%	51.1%	63.7%	58.7%	0.0%
	倉吉署	53.9%	52.4%	70.4%	71.3%	62.8%
	鳥取局(全国)	54.9% (56.6%)	52.6% (55.3%)	66.5% (63.1%)	60.9% (64.9%)	51.6% (69.1%)

(注) この「有所見率」は、受診者に対する、各健診項目のいずれかが有所見であった者の割合である。

表4 令和元年 業種別・健診項目別一般健康診断実施結果

鳥取労働局

	製造業	建設業	運輸業	農林業	全業種
健康診断実施事業場数	194	27	46	5	624
受診者数	19,677	1,865	4,006	217	56,311
有所見者数(注2)	10,355	1,240	2,439	112	30,895
有所見率	52.6% (55.3%)	66.5% (63.1%)	60.9% (64.9%)	51.6% (69.1%)	54.86 (56.6%)
医師の指示人数	7,192	837	1,588	91	19,764

↓ 以下診断項目(抜粋)

聴力 (1000Hz)	受診者数	19,545	1,864	3,757	217	52,224
	有所見者数	540	60	134	6	1,720
	有所見率	2.8% (3.6%)	3.2% (3.7%)	3.6% (5.6%)	2.8% (6.7%)	3.3% (3.7%)
聴力 (4000Hz)	受診者数	19,545	1,864	3,757	217	52,177
	有所見者数	1,029	236	434	27	3,230
	有所見率	5.3% (8.4%)	12.7% (10.6%)	11.6% (14.5%)	12.4% (15.9%)	6.2% (7.4%)
胸部X線	受診者数	18,647	1,861	3,760	169	52,062
	有所見者数	359	50	98	2	1,243
	有所見率	1.9% (4.0%)	2.7% (4.8%)	2.6% (6.0%)	1.2% (6.0%)	2.4% (4.4%)
血圧	受診者数	19,677	1,865	4,006	217	56,222
	有所見者数	3,059	536	977	47	9,162
	有所見率	15.6% (16.7%)	28.7% (20.3%)	24.4% (24.8%)	21.7% (22.4%)	16.3% (16.5%)
貧血	受診者数	17,981	1,817	3,332	166	52,377
	有所見者数	1,151	95	204	5	4,003
	有所見率	6.4% (6.7%)	5.2% (6.0%)	6.1% (7.5%)	3.0% (8.9%)	7.6% (7.7%)
肝機能	受診者数	17,962	1,817	3,332	169	52,411
	有所見者数	2,681	413	659	32	7,321
	有所見率	14.9% (16.6%)	22.7% (21.7%)	19.8% (19.8%)	18.9% (20.2%)	14.0% (15.8%)
血中脂質	受診者数	17,957	1,817	3,387	169	52,415
	有所見者数	4,876	610	1,155	50	14,624
	有所見率	27.2% (31.3%)	33.6% (34.9%)	34.1% (36.8%)	29.6% (38.2%)	27.9% (32.1%)
血糖検査	受診者数	17,956	1,812	3,393	175	52,124
	有所見者数	1,387	272	463	20	4,721
	有所見率	7.7% (11.7%)	15.0% (14.6%)	13.7% (16.2%)	11.4% (17.1%)	9.1% (11.8%)
尿(糖)	受診者数	19,545	1,865	3,987	215	56,029
	有所見者数	405	61	142	8	1,410
	有所見率	2.1% (2.9%)	3.3% (4.2%)	3.6% (5.6%)	3.7% (3.2%)	2.5% (3.0%)
尿(蛋白)	受診者数	19,674	1,812	3,987	215	56,244
	有所見者数	557	92	98	8	1,940
	有所見率	2.8% (3.5%)	5.1% (5.0%)	2.5% (5.7%)	3.7% (5.4%)	3.5% (4.3%)
心電図	受診者数	17,448	1,799	3,452	169	48,681
	有所見者数	1,292	197	326	12	3,951
	有所見率	7.4% (9.1%)	11.0% (10.0%)	9.4% (12.4%)	7.1% (12.8%)	8.1% (9.9%)
歯科	受診者数	122	0	0	0	123
	有所見者数	2	0	0	0	3
	有所見率	1.6% (13.0%)	0.0% (46.2%)	0.0% (25.5%)	0.0% (0.0%)	2.4% (19.1%)

(注) 1 一般健康診断の実施結果は、「定期健康診断結果報告書」(原則労働者50人以上を使用する事業場から提出)をとりまとめたものである。

2 「有所見者数」は、労働安全衛生規則第44条及び第45条で規定する健康診断の項目のいずれかが有所見であった者の人数である。

3 「有所見率」は、受診者数に対する有所見者数の割合である。

4 ()内は、全国の有所見率である。

表5 令和元年 業種別一般健康診断有所見率

鳥取労働局

	全業種	製造業	建設業	運輸業	農林業
聴力(1000Hz)	3.3%	2.8%	3.2%	3.6%	2.8%
聴力(4000Hz)	6.2%	5.3%	12.7%	11.6%	12.4%
胸部X線	2.4%	1.9%	2.7%	2.6%	1.2%
血圧	16.3%	15.6%	28.7%	24.4%	21.7%
貧血	7.6%	6.4%	5.2%	6.1%	3.0%
肝機能	14.0%	14.9%	22.7%	19.8%	18.9%
血中脂質	27.9%	27.2%	33.6%	34.1%	29.6%
血糖検査	9.1%	7.7%	15.0%	13.7%	11.4%
尿(糖)	2.5%	2.1%	3.3%	3.6%	3.7%
尿(蛋白)	3.5%	2.8%	5.1%	2.5%	3.7%
心電図	8.1%	7.4%	11.0%	9.4%	7.1%
(注) 有所見率	54.9%	52.6%	66.5%	60.9%	51.6%

(注) この「有所見率」は、受診者に対する、各健診項目のいずれかが有所見であった者の割合である。

有所見率

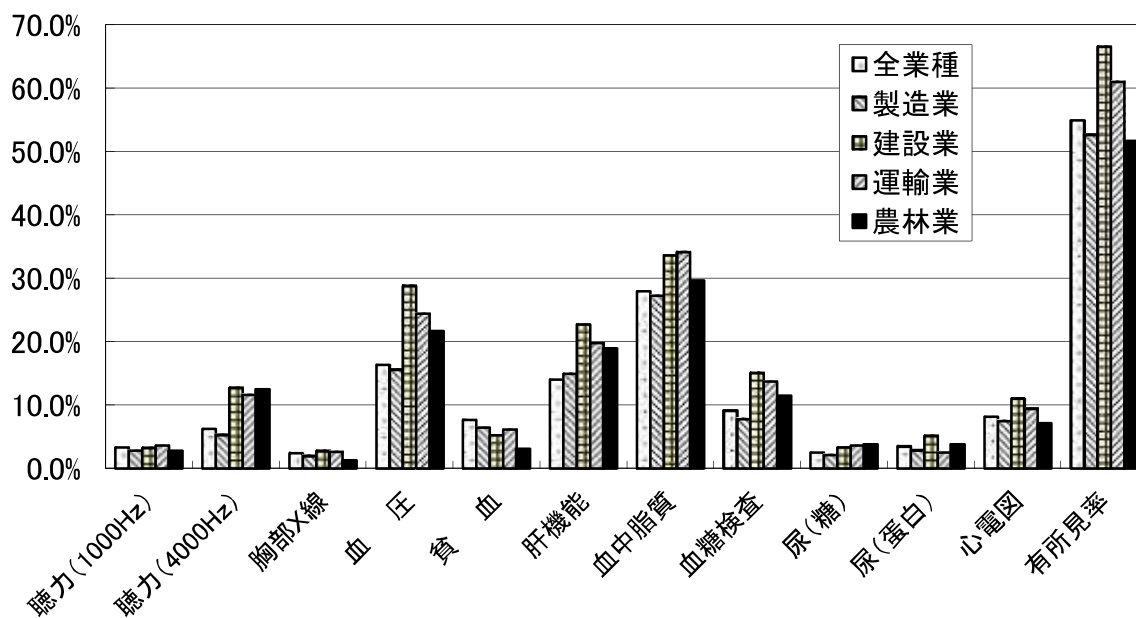


表6 令和元年 一般健康診断実施結果の推移

鳥取労働局

	平成23年	平成24年	平成25年	平成26年	平成27年	平成28年	平成29年	平成30年	令和元年
健康診断実施事業場	575	573	575	577	530	511	596	591	624
受診者数	55,797	53,714	51,142	55,463	51,979	44,780	53,776	54,866	56,311
所見のあった人数(注2)	27,314	25,707	24,929	27,411	25,403	22,964	27,434	29,475	30,895
有所見率(注3)	49.0%(52.7%)	47.9%(52.7%)	48.7%(53.0%)	49.4%(53.2%)	48.9%(53.6%)	51.3%(53.8%)	51.0%(51.3%)	53.72%(55.5%)	54.9%(56.6%)
医師の指示人数	17,157	15,741	15,522	16,229	15,436	14,028	16,443	17,925	19,764

↓以下診断項目(抜粋)

聴力 (1000Hz)	実施者数	50,721	48,798	46,260	50,234	46,161	41,112	49,448	50,122	52,224
	有所見者数	1,222	1,198	1,235	1,231	1,361	1,317	1,453	1,627	1,720
	有所見率	2.4%(3.6%)	2.5%(3.6%)	2.7%(3.6%)	2.5%(3.6%)	3.0%(3.5%)	3.2%(3.6%)	2.9%(3.6%)	3.3%(3.7%)	3.3%(3.7%)
聴力 (4000Hz)	実施者数	50,861	48,497	46,189	50,082	45,838	41,172	49,459	50,020	52,177
	有所見者数	2,840	2,604	2,684	2,753	2,741	2,516	2,907	3,061	3,230
	有所見率	5.6%(7.7%)	5.4%(7.7%)	5.8%(7.6%)	5.5%(7.5%)	6.0%(7.4%)	6.1%(7.4%)	5.9%(7.3%)	6.1%(7.4%)	6.2%(7.4%)
胸部X線	実施者数	52,387	49,704	47,543	51,274	47,089	41,881	50,027	50,918	52,062
	有所見者数	1,822	1,415	1,451	1,578	1,293	1,177	1,314	1,330	1,243
	有所見率	3.5%(4.3%)	2.9%(4.3%)	3.1%(4.2%)	3.1%(4.2%)	2.8%(4.2%)	2.8%(4.2%)	2.6%(4.2%)	2.6%(4.3%)	2.4%(4.4%)
血圧	実施者数	55,749	53,666	51,085	55,372	51,187	44,741	54	54,836	56,222
	有所見者数	7,934	7,031	6,945	7,621	7,138	6,441	8,182	8,652	9,162
	有所見率	14.2%(14.5%)	13.1%(14.5%)	13.6%(14.7%)	13.8%(15.1%)	13.9%(15.2%)	14.4%(15.4%)	15.2%(15.7%)	15.8%(16.1%)	16.3%(16.5%)
貧血	実施者数	45,682	43,446	41,687	45,977	42,232	37,233	44,743	49,223	52,377
	有所見者数	3,631	3,400	3,269	3,738	3,407	3,085	3,700	3,957	4,003
	有所見率	8.0%(7.6%)	7.8%(7.4%)	7.8%(7.5%)	8.1%(7.4%)	8.1%(7.6%)	8.3%(7.8%)	8.3%(7.8%)	8.0%(7.7%)	7.6%(7.7%)
肝機能	実施者数	45,406	43,353	41,159	45,522	41,829	37,030	44,827	49,103	52,411
	有所見者数	7,008	6,250	5,874	6,158	5,763	5,394	6,563	7,333	7,321
	有所見率	15.4%(15.6%)	14.4%(15.1%)	14.3%(14.8%)	13.5%(14.6%)	13.8%(14.7%)	14.6%(15.0%)	14.6%(15.2%)	14.9%(15.5%)	14.0%(15.8%)
血中脂質	実施者数	45,130	43,191	41,149	45,483	41,755	37,051	44,792	49,083	52,415
	有所見者数	12,500	12,061	12,061	13,371	12,189	11,035	12,672	13,854	14,624
	有所見率	27.7%(32.2%)	27.9%(32.4%)	29.3%(32.6%)	29.4%(32.7%)	29.2%(32.6%)	29.8%(32.2%)	28.3%(32.0%)	28.2%(31.8%)	27.9%(32.1%)
血糖検査	実施者数	44,877	42,659	40,573	44,582	40,557	36,654	44,072	48,617	52,124
	有所見者数	3,906	3,277	3,426	3,314	3,229	3,113	4,197	4,286	4,721
	有所見率	8.7%(10.4%)	7.7%(10.2%)	8.4%(10.2%)	7.4%(10.4%)	8.0%(10.8%)	8.5%(11.0%)	9.5%(11.4%)	8.8%(11.7%)	9.1%(11.8%)
尿(糖)	実施者数	55,774	53,667	51,049	55,255	51,066	44,622	53,644	54,533	56,029
	有所見者数	1,515	1,512	1,414	1,475	1,324	1,172	1,517	1,556	1,410
	有所見率	2.7%(2.7%)	2.8%(2.5%)	2.8%(2.5%)	2.7%(2.5%)	2.6%(2.5%)	2.6%(2.7%)	2.8%(2.8%)	2.9%(2.9%)	2.5%(3.0%)
尿(蛋白)	実施者数	55,858	53,605	51,059	55,342	51,185	44,648	53,752	54,780	56,244
	有所見者数	1,877	1,624	1,718	1,947	1,813	1,459	1,756	1,971	1,940
	有所見率	3.4%(4.2%)	3.0%(4.2%)	3.4%(4.2%)	3.5%(4.2%)	3.5%(4.3%)	3.3%(4.3%)	3.3%(4.4%)	3.6%(4.4%)	3.5%(4.3%)
心電図	実施者数	38,925	37,162	35,539	38,808	36,061	32,633	39,109	45,013	48,681
	有所見者数	3,215	2,936	2,919	3,115	2,960	3,066	3,451	3,850	3,951
	有所見率	8.3%(9.7%)	7.9%(9.6%)	8.2%(9.7%)	8.0%(9.7%)	8.2%(9.8%)	9.4%(9.9%)	8.8%(9.9%)	8.6%(12.5%)	8.1%(9.9%)

表7 令和元年 一般健康診断の有所見率の推移
(鳥取局と全国平均との比較)

	平成22年	平成23年	平成24年	平成25年	平成26年	平成27年	平成28年	平成29年	平成30年	令和元年
鳥取局	48.0%	49.0%	47.9%	48.7%	49.4%	48.9%	51.3%	51.0%	53.7%	54.9%
全国平均	52.5%	52.7%	52.7%	53.0%	53.2%	53.6%	53.8%	54.1%	55.5%	56.6%

