

令和2年 労働衛生統計資料

鳥取労働局

表1 令和2年 健康診断実施状況
(一般健診・じん肺健診・特殊健診)

鳥取労働局

区分 健診区分	実施事業場数	従事労働者数 (人)	受診労働者数 (人)	有所見者数 (人)	労働者実施率 ÷	有所見率 ÷	全国の状況(注2)			
							受診労働者数 (人)	有所見者数 (人)	有所見率	
一般健康診断(注1)	554	-	47,866	28,406	-	59.3%	12,480,197	7,301,931	58.5%	
じん肺健康診断	113	1,659	677	(新規)2	40.8%	0.3%	271,502	(新規)124	0.05%	
特殊 に よ る の 健 診	有機溶剤	299	3,607	2,639	76	73.2%	2.9%	689,209	35,734	5.2%
	鉛	25	386	225	0	58.3%	0.0%	53,077	842	1.6%
	高気圧	3	15	15	0	100.0%	0.0%	3,044	134	4.4%
	電離放射線	50	1,012	1,005	74	99.3%	7.4%	334,291	30,198	9.0%
	特定化学物質	209	4,022	2,890	50	71.9%	1.7%	887,417	16,868	1.9%
	塩素化ビフェニル	4	10	10	0	100.0%	0.0%	3,107	40	1.3%
	オルトリジン	1	18	18	2	100.0%	11.1%	744	31	4.2%
	ベリリウム	1	5	9	0	180.0%	0.0%	894	9	1.0%
	アクリルアミド	2	5	5	0	100.0%	0.0%	6,207	79	1.3%
	アルキル水銀化合物	2	3	3	0	100.0%	0.0%	234	2	0.9%
	塩素	7	53	53	0	100.0%	0.0%	18,484	100	0.5%
	オーラミン	1	18	18	2	100.0%	11.1%	397	28	7.1%
	カドミウム	8	84	65	2	77.4%	3.1%	4,304	86	2.0%
	クロム酸	16	123	54	1	43.9%	1.9%	31,666	394	1.2%
	五酸化バナジウム	4	26	26	0	100.0%	0.0%	3,909	127	3.2%
	コバルト	1	1	1	0	100.0%	0.0%	14,947	36	0.2%
	シアン化カリウム	8	64	63	0	98.4%	0.0%	8,884	145	1.6%
	シアン化水素	1	2	2	0	100.0%	0.0%	3,361	34	1.0%
	シアン化ナトリウム	4	5	5	0	100.0%	0.0%	7,126	137	1.9%
	3・3'-ジクロロ-4・4'-ジアミノジフェニルメタン	4	50	51	0	102.0%	0.0%	3,692	94	2.5%
	臭化メチル	2	9	5	0	55.6%	0.0%	1,025	25	2.4%
	重クロム酸	5	33	26	0	78.8%	0.0%	4,667	66	1.4%
	水銀	8	43	36	2	83.7%	5.6%	4,461	96	2.2%
	弗化水素	8	113	78	0	69.0%	0.0%	40,371	269	0.7%
	ベンゼン	6	29	18	0	62.1%	0.0%	21,869	462	2.1%
	マンガン	17	333	277	1	83.2%	0.4%	45,506	348	0.8%
	沃化メチル	2	5	5	0	100.0%	0.0%	1,640	8	0.5%
	硫化水素	6	58	48	1	82.8%	2.1%	10,223	63	0.6%
	ニッケル化合物	8	160	111	0	69.4%	0.0%	52,087	228	0.4%
	砒素	7	37	34	0	91.9%	0.0%	11,680	145	1.2%
	インジウム化合物	5	75	83	1	110.7%	1.2%	10,345	118	1.1%
	エチルベンゼン	143	939	728	0	77.5%	0.0%	155,489	1,444	0.9%
	コバルト及びその化合物	16	350	241	1	68.9%	0.4%	73,712	298	0.4%
	1・2-ジクロロプロパン	1	5	9	0	180.0%	0.0%	1,294	127	9.8%
	クロロホルム	9	103	57	4	55.3%	7.0%	32,873	1,774	5.4%
	四塩化炭素	6	36	29	4	80.6%	13.8%	3,214	152	4.7%
	1・4-ジオキサン	7	39	31	3	79.5%	9.7%	8,989	489	5.4%
	1・2-ジクロロエタン	5	18	10	0	55.6%	0.0%	5,220	220	4.2%
	ジクロロメタン	24	296	105	12	35.5%	11.4%	48,592	3,498	7.2%
	ジメチル-2・2-ジクロロピロホスフェイト	1	5	9	0	180.0%	0.0%	193	5	2.6%
	スチレン	22	106	65	8	61.3%	12.3%	42,326	2,496	5.9%
	1・1・2・2-テトラクロロエタン	2	6	6	0	100.0%	0.0%	1,014	50	4.9%
	テトラクロロエチレン	3	11	8	0	72.7%	0.0%	3,865	294	7.6%
	トリクロロエチレン	10	106	49	2	46.2%	4.1%	6,872	390	5.7%
	メチルイソブチルケトン	61	489	331	1	67.7%	0.3%	97,308	1,400	1.4%
	ナフタレン	3	6	4	0	66.7%	0.0%	20,639	348	1.7%
	リフラクトリーセラミックファイバー	6	53	52	2	98.1%	3.8%	30,087	281	0.9%
三酸化ニアンチモン	3	92	52	1	56.5%	1.9%	14,600	92	0.6%	
石綿	68	483	436	0	90.3%	0.0%	31,728	228	0.7%	
計	654	9,525	7,210	200	75.7%	2.8%	1,998,766	84,004	4.2%	
指導勧奨によるもの	紫外線	68	671	588	8	87.6%	1.4%	71,039	1,462	2.1%
	騒音作業	56	1,628	1,390	188	85.4%	13.5%	321,717	40,473	12.6%
	アルキル水銀化合物(特化則適用以外)	1	97	97	3	100.0%	3.1%	171	11	6.4%
	チェーンソー	28	402	329	3	81.8%	0.9%	8,363	1,278	15.3%
	チェーンソー以外の振動工具	2	72	6	0	8.3%	0.0%	58,717	3,140	5.3%
	重量物	52	2,274	1,477	70	65.0%	4.7%	56,474	11,139	19.7%
	VDT作業	40	846	553	45	65.4%	8.1%	230,196	16,982	7.4%
レザ-機器	2	17	17	3	100.0%	17.6%	23,178	937	4.0%	
計(注2)	220	6,007	4,457	320	74.2%	7.2%	859,623	78,932	9.2%	

(注) 1 一般健康診断の実施状況は、「定期健康診断結果報告書」(原則労働者50人以上を使用する事業場から提出。)をまとめたものである。

2 「全国の状況」の「特定化学物質」の計、「指導勧奨によるもの」の計は、当局管内で健診の実施がないものも含まれるため、表中の各項目の数値を合わせたものとは一致しない。

表2 令和2年 各労働基準監督署別一般健康診断実施結果

鳥取労働局

	鳥取署	米子署	倉吉署	鳥取局全体
健康診断実施事業場数	229	222	103	554
受診者数	19,853	17,760	10,253	47,866
所見のあった人数(注2)	12,258	10,239	5,909	28,406
有所見率(注3)	61.7%	57.7%	57.6%	59.3% (58.5%)
医師の指示人数	7,853	6,609	4,500	18,962

以下診断項目(抜粋)

聴力 (1000Hz)	実施者数	18,435	16,590	8,891	43,916
	有所見者数	663	721	272	1,656
	有所見率	3.6%	4.3%	3.1%	3.8% (3.9%)
聴力 (4000Hz)	実施者数	18,435	16,590	8,802	43,827
	有所見者数	1,209	1,258	558	3,025
	有所見率	6.6%	7.6%	6.3%	6.9% (7.4%)
胸部 X 線	実施者数	18,287	16,355	9,682	44,324
	有所見者数	454	617	225	1,296
	有所見率	2.5%	3.8%	2.3%	2.9% (4.5%)
血 圧	実施者数	19,852	17,759	10,224	47,835
	有所見者数	4,776	3,705	2,726	11,207
	有所見率	24.1%	20.9%	26.7%	23.4% (17.9%)
貧 血	実施者数	17,818	16,199	9,844	43,861
	有所見者数	1,829	1,160	822	3,811
	有所見率	10.3%	7.2%	8.4%	8.7% (7.7%)
肝 機 能	実施者数	17,892	16,285	9,879	44,056
	有所見者数	2,832	2,323	1,375	6,530
	有所見率	15.8%	14.3%	13.9%	14.8% (17.0%)
血 中 脂 質	実施者数	17,894	16,278	9,830	44,002
	有所見者数	5,699	4,952	2,706	13,357
	有所見率	31.8%	30.4%	27.5%	30.4% (33.3%)
血 糖 検 査	実施者数	17,845	16,135	9,720	43,700
	有所見者数	1,942	1,553	815	4,310
	有所見率	10.9%	9.6%	8.4%	9.9% (12.1%)
尿 (糖)	実施者数	19,663	17,742	10,172	47,577
	有所見者数	476	508	255	1,239
	有所見率	2.4%	2.9%	2.5%	2.6% (3.2%)
尿 (蛋 白)	実施者数	19,815	17,743	10,233	47,791
	有所見者数	776	653	341	1,770
	有所見率	3.9%	3.7%	3.3%	3.7% (4.0%)
心 電 図	実施者数	17,047	15,428	8,627	41,102
	有所見者数	1,637	1,384	716	3,737
	有所見率	9.6%	9.0%	8.3%	9.1% (10.3%)
歯 科	実施者数	37	32	0	69
	有所見者数	0	7	0	7
	有所見率	0.0%	21.9%	0.0%	10.1% (14.1%)

(注) 1 一般健康診断の実施結果は、「定期健康診断結果報告書」(原則労働者50人以上を使用する事業場から提出)をとりまとめたものである。

2 「所見のあった人数」は、労働安全衛生規則第44条及び第45条で規定する健康診断の項目のいずれかが有所見であった者の人数である。

3 「有所見率」は、受診者数に対する有所見者数の割合である。

4 ()内は、全国の有所見率である。

表3 令和2年 業種別・各労働基準監督署別有所見率(一般健康診断結果より)

鳥取労働局

		全業種	製造業	建設業	運輸業	農林業
聴力 (1000Hz)	鳥取署	3.6%	3.0%	4.0%	4.1%	1.6%
	米子署	4.3%	4.1%	4.4%	5.6%	0.0%
	倉吉署	3.1%	2.5%	2.9%	1.5%	4.4%
	鳥取局(全国)	3.8% (3.9%)	3.2% (3.7%)	3.8% (4.0%)	4.6% (5.6%)	4.2% (5.9%)
聴力 (4000Hz)	鳥取署	6.6%	5.5%	15.7%	12.3%	7.3%
	米子署	7.6%	6.2%	13.1%	13.9%	0.0%
	倉吉署	6.3%	5.1%	10.0%	8.8%	21.1%
	鳥取局(全国)	6.9% (7.4%)	5.6% (8.2%)	12.5% (10.7%)	12.8% (14.0%)	13.4% (14.7%)
胸部X線	鳥取署	2.5%	2.1%	2.7%	1.7%	1.3%
	米子署	3.8%	3.4%	2.8%	3.5%	0.0%
	倉吉署	2.3%	1.2%	3.3%	1.4%	1.1%
	鳥取局(全国)	2.9% (4.5%)	2.4% (4.1%)	2.9% (4.8%)	2.7% (6.0%)	1.8% (5.3%)
血圧	鳥取署	24.1%	24.1%	27.8%	28.4%	12.2%
	米子署	20.9%	19.8%	31.2%	25.6%	0.0%
	倉吉署	26.7%	36.1%	30.9%	34.8%	46.7%
	鳥取局(全国)	23.4% (17.9%)	25.3% (18.0%)	30.3% (21.7%)	27.4% (26.5%)	38.9% (23.1%)
貧血	鳥取署	10.3%	7.6%	4.7%	8.4%	1.4%
	米子署	7.2%	6.8%	5.6%	5.9%	0.0%
	倉吉署	8.4%	8.0%	5.7%	4.5%	4.4%
	鳥取局(全国)	8.7% (7.7%)	7.4% (6.7%)	5.4% (6.2%)	6.7% (7.3%)	3.6% (9.8%)
肝機能	鳥取署	15.8%	16.3%	26.8%	21.4%	17.1%
	米子署	14.3%	13.8%	21.8%	19.0%	0.0%
	倉吉署	13.9%	16.0%	22.2%	19.1%	16.7%
	鳥取局(全国)	14.8% (17.0%)	15.3% (17.9%)	23.0% (22.8%)	19.9% (20.8%)	16.0% (20.6%)
血中脂質	鳥取署	31.8%	30.0%	37.8%	34.6%	31.6%
	米子署	30.4%	27.8%	31.1%	36.5%	0.0%
	倉吉署	27.5%	28.2%	34.0%	32.3%	33.3%
	鳥取局(全国)	30.4% (33.3%)	28.8% (32.9%)	33.5% (35.9%)	35.4% (38.0%)	32.0% (37.8%)
血糖検査	鳥取署	10.9%	8.6%	13.7%	14.2%	13.4%
	米子署	9.6%	9.3%	14.7%	14.0%	0.0%
	倉吉署	8.4%	6.8%	12.2%	13.2%	12.2%
	鳥取局(全国)	9.9% (12.1%)	8.4% (11.9%)	13.6% (15.1%)	14.0% (16.2%)	11.7% (16.0%)
尿(糖)	鳥取署	2.4%	2.3%	0.3%	2.1%	4.9%
	米子署	2.9%	2.3%	2.5%	4.7%	0.0%
	倉吉署	2.5%	2.2%	3.9%	7.6%	1.1%
	鳥取局(全国)	2.6% (3.2%)	2.3% (3.1%)	2.5% (4.5%)	4.0% (5.8%)	2.3% (3.4%)
尿(蛋白)	鳥取署	3.9%	3.8%	2.7%	2.0%	6.6%
	米子署	3.7%	3.5%	3.8%	3.4%	0.0%
	倉吉署	3.3%	3.7%	5.3%	5.8%	0.0%
	鳥取局(全国)	3.7% (4.0%)	3.7% (3.2%)	4.1% (4.7%)	3.1% (5.6%)	2.8% (3.9%)
心電図	鳥取署	9.6%	7.8%	8.7%	10.5%	7.9%
	米子署	9.0%	8.3%	11.1%	8.8%	0.0%
	倉吉署	8.3%	6.2%	13.6%	8.7%	5.6%
	鳥取局(全国)	9.1% (10.3%)	7.6% (9.3%)	11.5% (10.5%)	9.4% (12.3%)	5.9% (12.8%)
(注) 有所見率	鳥取署	61.7%	59.8%	66.6%	65.1%	43.1%
	米子署	57.7%	54.9%	68.2%	59.4%	0.0%
	倉吉署	57.6%	62.4%	69.9%	68.3%	68.9%
	鳥取局(全国)	59.3% (58.5%)	58.7% (57.4%)	68.4% (64.6%)	62.2% (66.7%)	64.8% (68.7%)

(注) この「有所見率」は、受診者に対する、各健診項目のいずれかが有所見であった者の割合である。

表4 令和2年 業種別・健診項目別一般健康診断実施結果

鳥取労働局

	製造業	建設業	運輸業	農林業	全業種
健康診断実施事業場数	177	20	46	4	554
受診者数	17,228	1,404	3,782	216	47,866
有所見者数(注2)	10,106	961	2,353	140	28,406
有所見率	58.7% (57.4%)	68.4% (64.6%)	62.2% (66.7%)	64.8% (68.7%)	59.3% (58.5%)
医師の指示人数	7,459	681	1,570	123	18,962

以下診断項目(抜粋)

聴力 (1000Hz)	受診者数	16,984	1,403	3,386	216	43,916
	有所見者数	551	53	157	9	1,656
	有所見率	3.2% (3.7%)	3.8% (4.0%)	4.6% (5.6%)	4.2% (5.9%)	3.8% (3.9%)
聴力 (4000Hz)	受診者数	16,984	1,403	3,386	216	43,827
	有所見者数	958	176	434	29	3,025
	有所見率	5.6% (8.2%)	12.5% (10.7%)	12.8% (14.0%)	13.4% (14.7%)	6.9% (7.4%)
胸部X線	受診者数	16,329	1,399	3,422	169	44,324
	有所見者数	384	41	92	3	1,296
	有所見率	2.4% (4.1%)	2.9% (4.8%)	2.7% (6.0%)	1.8% (5.3%)	2.9% (4.5%)
血圧	受診者数	17,228	1,404	3,782	216	47,835
	有所見者数	4,366	426	1,037	84	11,207
	有所見率	25.3% (18.0%)	30.3% (21.7%)	27.4% (26.5%)	38.9% (23.1%)	23.4% (17.9%)
貧血	受診者数	15,884	1,401	3,056	169	43,861
	有所見者数	1,175	76	204	6	3,811
	有所見率	7.4% (6.8%)	5.4% (6.2%)	6.7% (7.3%)	3.6% (9.8%)	8.7% (7.7%)
肝機能	受診者数	15,852	1,401	3,114	169	44,056
	有所見者数	2,429	322	620	27	6,530
	有所見率	15.3% (17.9%)	23.0% (22.8%)	19.9% (20.8%)	16.0% (20.6%)	14.8% (17.0%)
血中脂質	受診者数	15,844	1,401	3,114	169	44,002
	有所見者数	4,564	470	1,102	54	13,357
	有所見率	28.8% (32.9%)	33.5% (35.9%)	35.4% (38.0%)	32.0% (37.8%)	30.4% (33.3%)
血糖検査	受診者数	15,889	1,401	3,121	171	43,700
	有所見者数	1,336	191	438	20	4,310
	有所見率	8.4% (11.9%)	13.6% (15.1%)	14.0% (16.2%)	11.7% (16.0%)	9.9% (12.1%)
尿(糖)	受診者数	17,168	1,400	3,775	216	47,577
	有所見者数	388	35	151	5	1,239
	有所見率	2.3% (3.1%)	2.5% (4.5%)	4.0% (5.8%)	2.3% (3.4%)	2.6% (3.2%)
尿(蛋白)	受診者数	17,261	1,400	3,775	216	47,791
	有所見者数	633	57	117	6	1,770
	有所見率	3.7% (3.2%)	4.1% (4.7%)	3.1% (5.6%)	2.8% (3.9%)	3.7% (4.0%)
心電図	受診者数	15,498	1,404	3,097	169	41,102
	有所見者数	1,176	161	292	10	3,737
	有所見率	7.6% (9.3%)	11.5% (10.5%)	9.4% (12.3%)	5.9% (12.8%)	9.1% (10.3%)
歯科	受診者数	68	0	0	0	69
	有所見者数	6	0	0	0	7
	有所見率	8.8% (11.2%)	0.0% (31.3%)	0.0% (22.0%)	0.0% (0.0%)	10.1% (14.1%)

(注) 1 一般健康診断の実施結果は、「定期健康診断結果報告書」(原則労働者50人以上を使用する事業場から提出)をとりまとめたものである。

2 「有所見者数」は、労働安全衛生規則第44条及び第45条で規定する健康診断の項目のいずれかが有所見であった者の人数である。

3 「有所見率」は、受診者数に対する有所見者数の割合である。

4 ()内は、全国の有所見率である。

表5 令和2年 業種別一般健康診断有所見率

鳥取労働局

	全業種	製造業	建設業	運輸業	農林業
聴力(1000Hz)	3.8%	3.2%	3.8%	4.6%	4.2%
聴力(4000Hz)	6.9%	5.6%	12.5%	12.8%	13.4%
胸部X線	2.9%	2.4%	2.9%	2.7%	1.8%
血圧	23.4%	25.3%	30.3%	27.4%	38.9%
貧血	8.7%	7.4%	5.4%	6.7%	3.6%
肝機能	14.8%	15.3%	23.0%	19.9%	16.0%
血中脂質	30.4%	28.8%	33.5%	35.4%	32.0%
血糖検査	9.9%	8.4%	13.6%	14.0%	11.7%
尿(糖)	2.6%	2.3%	2.5%	4.0%	2.3%
尿(蛋白)	3.7%	3.7%	4.1%	3.1%	2.8%
心電図	9.1%	7.6%	11.5%	9.4%	5.9%
(注) 有所見率	59.3%	58.7%	68.4%	62.2%	64.8%

(注) この「有所見率」は、受診者に対する、各健診項目のいずれかが有所見であった者の割合である。

有所見率

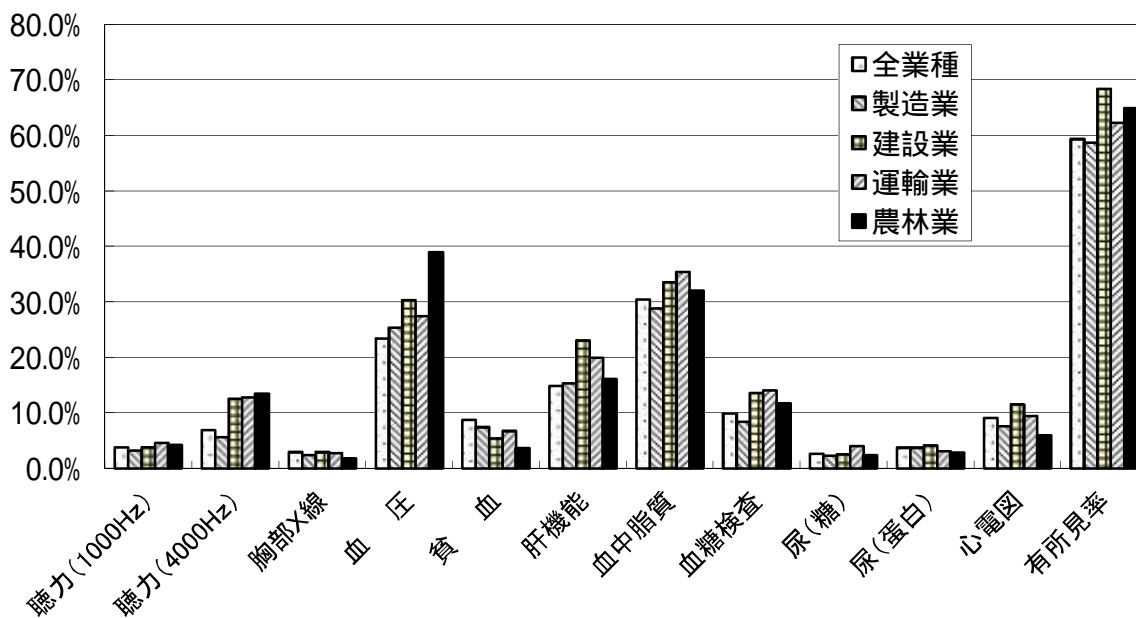


表6 令和2年 一般健康診断実施結果の推移

鳥取労働局

	平成26年	平成27年	平成28年	平成29年	平成30年	令和元年	令和2年
健康診断実施事業場	577	530	511	596	591	624	554
受診者数	55,463	51,979	44,780	53,776	54,866	56,311	47,866
所見のあった人数(注2)	27,411	25,403	22,964	27,434	29,475	30,895	28,406
有所見率(注3)	49.4% (53.2%)	48.9% (53.6%)	51.3% (53.8%)	51.0% (54.1%)	53.72% (55.5%)	54.9% (56.6%)	59.3%(58.5%)
医師の指示人数	16,229	15,436	14,028	16,443	17,925	19,764	18,962

以下診断項目(抜粋)

聴力 (1000Hz)	実施者数	50,234	46,161	41,112	49,448	50,122	52,224	43,916
	有所見者数	1,231	1,361	1,317	1,453	1,627	1,720	1,656
	有所見率	2.5% (3.6%)	3.0% (3.5%)	3.2% (3.6%)	2.9% (3.6%)	3.3% (3.7%)	3.3% (3.7%)	3.8%(3.9%)
聴力 (4000Hz)	実施者数	50,082	45,838	41,172	49,459	50,020	52,177	43,827
	有所見者数	2,753	2,741	2,516	2,907	3,061	3,230	3,025
	有所見率	5.5% (7.5%)	6.0% (7.4%)	6.1% (7.4%)	5.9% (7.3%)	6.1% (7.4%)	6.2% (7.4%)	6.9%(7.4%)
胸部X線	実施者数	51,274	47,089	41,881	50,027	50,918	52,062	44,324
	有所見者数	1,578	1,293	1,177	1,314	1,330	1,243	1,296
	有所見率	3.1% (4.2%)	2.8% (4.2%)	2.8% (4.2%)	2.6% (4.2%)	2.6% (4.3%)	2.4% (4.4%)	2.9%(4.5%)
血圧	実施者数	55,372	51,187	44,741	54	54,836	56,222	47,835
	有所見者数	7,621	7,138	6,441	8,182	8,652	9,162	11,207
	有所見率	13.8% (15.1%)	13.9% (15.2%)	14.4% (15.4%)	15.2% (15.7%)	15.8% (16.1%)	16.3% (16.5%)	23.4%(17.9%)
貧血	実施者数	45,977	42,232	37,233	44,743	49,223	52,377	43,861
	有所見者数	3,738	3,407	3,085	3,700	3,957	4,003	3,811
	有所見率	8.1% (7.4%)	8.1% (7.6%)	8.3% (7.8%)	8.3% (7.8%)	8.0% (7.7%)	7.6% (7.7%)	8.7%(7.7%)
肝機能	実施者数	45,522	41,829	37,030	44,827	49,103	52,411	44,056
	有所見者数	6,158	5,763	5,394	6,563	7,333	7,321	6,530
	有所見率	13.5% (14.6%)	13.8% (14.7%)	14.6% (15.0%)	14.6% (15.2%)	14.9% (15.5%)	14.0% (15.8%)	14.8%(17.0%)
血中脂質	実施者数	45,483	41,755	37,051	44,792	49,083	52,415	44,002
	有所見者数	13,371	12,189	11,035	12,672	13,854	14,624	13,357
	有所見率	29.4% (32.7%)	29.2% (32.6%)	29.8% (32.2%)	28.3% (32.0%)	28.2% (31.8%)	27.9% (32.1%)	30.4%(33.3%)
血糖検査	実施者数	44,582	40,557	36,654	44,072	48,617	52,124	43,700
	有所見者数	3,314	3,229	3,113	4,197	4,286	4,721	4,310
	有所見率	7.4% (10.4%)	8.0% (10.8%)	8.5% (11.0%)	9.5% (11.4%)	8.8% (11.7%)	9.1% (11.8%)	9.9%(12.1%)
尿(糖)	実施者数	55,255	51,066	44,622	53,644	54,533	56,029	47,577
	有所見者数	1,475	1,324	1,172	1,517	1,556	1,410	1,239
	有所見率	2.7% (2.5%)	2.6% (2.5%)	2.6% (2.7%)	2.8% (2.8%)	2.9% (2.9%)	2.5% (3.0%)	2.6%(3.2%)
尿(蛋白)	実施者数	55,342	51,185	44,648	53,752	54,780	56,244	47,791
	有所見者数	1,947	1,813	1,459	1,756	1,971	1,940	1,770
	有所見率	3.5% (4.2%)	3.5% (4.3%)	3.3% (4.3%)	3.3% (4.4%)	3.6% (4.4%)	3.5% (4.3%)	3.7%(4.0%)
心電図	実施者数	38,808	36,061	32,633	39,109	45,013	48,681	41,102
	有所見者数	3,115	2,960	3,066	3,451	3,850	3,951	3,737
	有所見率	8.0% (9.7%)	8.2% (9.8%)	9.4% (9.9%)	8.8% (9.9%)	8.6% (12.5%)	8.1% (9.9%)	9.1%(10.3%)

(注) 1 一般健康診断の実施結果は、「定期健康診断結果報告書」(原則労働者50人以上を使用する事業場から提出)をとりまとめたものである。

2 「有所見者数」は、労働安全衛生規則第44条及び第45条で規定する健康診断の項目のいずれかが有所見であった者の人数である。

3 「有所見率」は、受診者数に対する有所見者数の割合である。

4 ()内は、全国の有所見率である。

表7 令和2年 一般健康診断の有所見率の推移
(鳥取局と全国平均との比較)

	平成23年	平成24年	平成25年	平成26年	平成27年	平成28年	平成29年	平成30年	令和元年	令和2年
鳥取局	49.0%	47.9%	48.7%	49.4%	48.9%	51.3%	51.0%	53.7%	54.9%	59.3%
全国平均	52.7%	52.7%	53.0%	53.2%	53.6%	53.8%	54.1%	55.5%	56.6%	58.5%

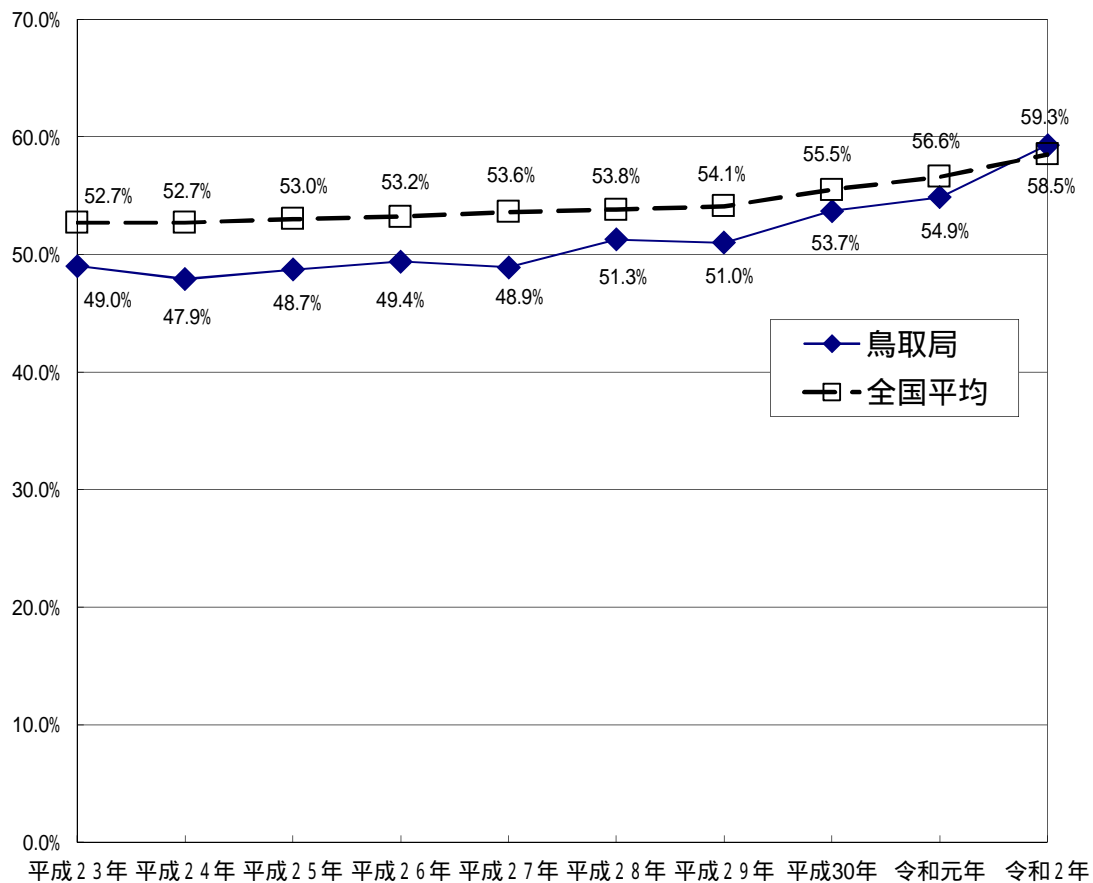


表8 年別業務上疾病発生状況

鳥取労働局

傷病性質区分	13年	14年	15年	16年	17年	18年	19年	20年	21年	22年	23年	24年	25年	26年	27年	28年	29年	30年	元年	2年	合計	
頭部等の負傷による脳卒中及び頭蓋内疾患									1												1	
脳、脊髄及び末梢神経等神経系の負傷による皮膚、筋肉、骨及び胸腹部臓器等の疾患															1			1		1	3	
胸部又は腹部の負傷による胸腹部臓器の疾患	1	1														2					4	
負傷による腰痛	8	11	10	12	8	9	12	14	12	11	19	15	15	16	7	9	12	11	16	18	245	
負傷による関節症等の非感染症疾患					1		5	1			1					2	1				11	
皮膚等の負傷による破傷風等の細菌感染症	3	1	2	1		4	1		1		2			1			1		1	1	19	
異物の侵入、残留等による眼疾患その他の臓器の疾患	5	1	2	1	3			2	1	2	2	1							1		21	
爆発等の事由による風圧・音響等に起因する難聴等							1	1													3	
その他業務上の負傷に起因する疾病	3	1					1	4	1	1		2						3			17	
暑熱な場所における業務による熱中病	1	1	1	2		2				5	1	3	1	2	1	3	2	6	1	3	35	
高熱物体を取り扱う業務による熱傷	11	10	4	6	4	7	10	10	6	11	5	3	5	6	1	4	7	8	2	8	128	
寒冷な場所又は低温物体を取り扱う業務による凍傷			1		1												1	1			4	
著しい騒音を発する場所における業務による難聴等の耳の疾患						1	1														2	
物理的因子による疾病(その他)																					0	
重激な業務に起因する疾患			2																		2	
チェーンソー等振動障害	3	3	1		2		1	1									2	2	2	1	1	19
手指・前腕等の腱鞘炎					2		1														3	
身体に過度の負担のかかる作業態様に起因する疾病(その他)			1	4						1		1									7	
化学物質等にさらされる業務による労働大臣の定める疾病(単体の化学物質及び化合物にさらされる業務等による疾病(がんを除く))	1		2			1	2	1			4		1				1	1			14	
すす等にさらされる業務による皮膚疾患									1		1										2	
空気中の酸素濃度の低い場所における業務による酸素欠乏症			1				1														2	
化学物質にさらされる業務による疾病(その他)	1	2		2					1	1		1	1			1		1	1	1	13	
粉じんの吸入による疾病															1						1	
強い心理的負荷を伴う業務による精神障害															1	1	1	1	1		5	
動物又は動物性のも等を取り扱う業務による伝染性疾患														1							1	2
細菌、ウイルス等の病原体による疾病		1		2	2	5	2	2													4	18
その他業務に起因することが明らかな疾患			1		1	1	1		1								1	1			7	
合計	37	32	28	30	24	30	39	36	24	33	34	27	23	27	11	24	32	33	24	40	588	

(注) 1 本表は、休業4日以上的人数である。
 2 「42 チェーンソー等振動障害」は、労災補償課からの資料で、各年度において新規に認定された人数である。
 3 「56 粉じんの吸入による疾病」は、各年度において当局で、じん肺管理区分の決定を行った者のうち、管理4及び管理2又は管理3(イ)・管理3(ロ)で合併症に罹患した者の人数である。(ただし、じん肺法第15条の随時申請は除く)

表9 令和2年 業種別業務上疾病発生状況

業 種		傷病性質区分											合 計
		脳、脊髄及び末梢神経等神経系の負傷 による皮膚、筋肉、骨及び胸腹部臓器 等の疾患	負傷による腰痛	皮膚等の負傷による破傷風等の細菌感 染症	爆発等の事由による風圧・音響等に起 因する難聴等	その他業務上の負傷に起因する疾病	暑熱な場所における業務による熱中病	高熱物体を取り扱う業務による熱傷	チェーンソー等振動障害	化学物質等にさらされる業務による疾 病(その他)	動物又は動物性のものである等を取り扱う業 務による伝染性疾患	細菌、ウイルス等の病原体による疾病	
製 造 業	食 料 品 製 造 業		2	1			1	2					6
	織 維 工 業												0
	木 材 ・ 木 製 品 製 造 業		1					1					2
	パ ル プ ・ 紙 ・ 紙 加 工 品 製 造 業						1						1
	印 刷 ・ 製 本 業												0
	化 学 工 業												0
	窯 業 ・ 土 石 製 品 製 造 業												0
	鉄 鋼 業												0
	非 鉄 金 属 製 造 業												0
	金 属 製 品 製 造 業							1					1
	一 般 機 械 器 具 製 造 業												0
	電 気 機 械 器 具 製 造 業				1								1
	輸 送 用 機 械 器 具 製 造 業												0
	電 気 ・ ガ ス ・ 水 道 業												0
そ の 他 の 製 造 業												0	
小 計		0	3	1	1	0	2	4	0	0	0	0	11
鋳 業													0
建 設 業									1		1		2
道 路 貨 物 運 送 業		2											2
道 路 旅 客 運 送 業 ・ そ の 他													0
陸 上 貨 物 取 扱 業													0
港 湾 荷 役 業													0
農 林 業													0
畜 産 ・ 水 産 業													0
商 業		1											1
金 融 ・ 広 告 業													0
映 画 ・ 演 劇 業													0
通 信 業		1											1
教 育 研 究 業	1					1							2
保 健 衛 生 業		11			1				1		3		16
接 客 ・ 娯 楽 業								4					4
清 掃 ・ と 畜 業													0
官 公 署													0
そ の 他 の 事 業											1		1
小 計		1	15	0	0	1	1	4	1	1	1	4	29
合 計		1	18	1	1	1	3	8	1	1	1	4	40

(注) 本表は、休業4日以上的人数である。