

鳥取労働局発表  
令和2年4月28日(火)

担当 職業安定部職業安定課  
職業安定課長 黒阪 慎也  
地方職業指導官 松田 栄一  
電話 0857-29-1707

## 高校生の就職内定率は99.8%

～ 前年同期を0.2ポイント下回る ～

### － 令和2年3月新規高等学校卒業者の求人・就職希望・就職内定状況 －

鳥取労働局（局長 <sup>いしだ きとし</sup>石田 聡）は、令和2年3月新規高等学校卒業者に関する令和2年3月末現在における求人・就職希望・就職内定状況を取りまとめました。その概要は次のとおりです。

#### 1 県内求人の状況

- 求人数は、2,243人で、前年同期（2,321人）に比べ、3.4%（78人）の減少。
- 求人倍率は、2.06倍で、前年同期（2.01倍）を、0.05ポイント上回る。
- 県内求人を産業別に前年同期と比較すると、サービス業（他に分類されないもの）で11.5% 16人の増加、建設業で5.3% 16人の増加、卸売業、小売業で5.2% 20人の増加となった。なお、農、林、漁業で23.8% 10人の減少、医療、福祉で20.5% 45人の減少、生活関連サービス業、娯楽業で13.5% 15人の減少、製造業で7.3% 52人の減少となった。他業種については、大きな増減は見られない。

#### 2 就職希望者の状況

- 就職希望者数は、1,087人で、前年同期（1,153人）に比べ、5.7%（66人）の減少。
- 卒業予定者のうち就職希望者の割合（就職希望率）は、22.0%で、前年同期（22.8%）を、0.8ポイント下回る。
- 県内就職希望者数は、855人で、前年同期（917人）に比べ、6.8%（62人）の減少。また、県内就職希望率は、78.7%で、前年同期（79.5%）を、0.8ポイント下回る。

#### 3 就職内定状況

- 就職内定者数は、1,085人で、前年同期（1,153人）に比べ、5.9%（68人）の減少。
- 就職内定率は、99.8%で、前年同期（100.0%）を0.2ポイント下回る。

#### 4 今後の主な就職支援対策

- 関係機関との連携強化  
各ハローワークの就職支援ナビゲーター（学卒・若年者支援分）等による高校との緊密な連携体制により、未就職卒業生のハローワークへの求職登録を促進。
- 新規高卒求人事業所説明会 7月  
7月21日 鳥取産業体育館  
7月22日 米子コンベンションセンター  
7月27日 ホテルセントパレス倉吉

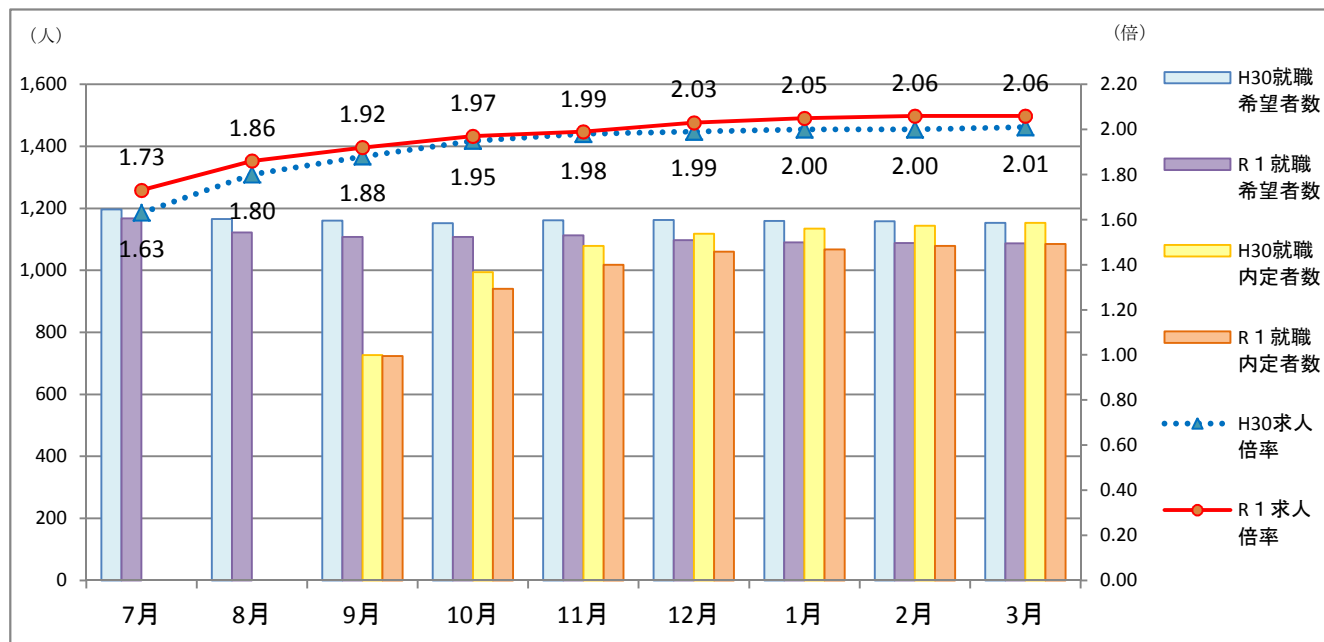
#### 【参考】

- 本調査は、学校・ハローワークの紹介を希望する新規高等学校及び特別支援学校高等部卒業予定者の状況を取りまとめたものである。
- 令和2年3月新規高等学校卒業予定者の選考・採用内定開始期日は、文部科学・厚生労働両省申合せにより令和元年9月16日以降と定められている。

## 令和 2 年 3 月新規高等学校卒業者の求人・就職希望・就職内定状況

令和 2 年 3 月末 現在  
鳥取労働局職業安定部

## 1. 求人倍率・就職希望・就職内定状況の推移



## 2. 求人状況

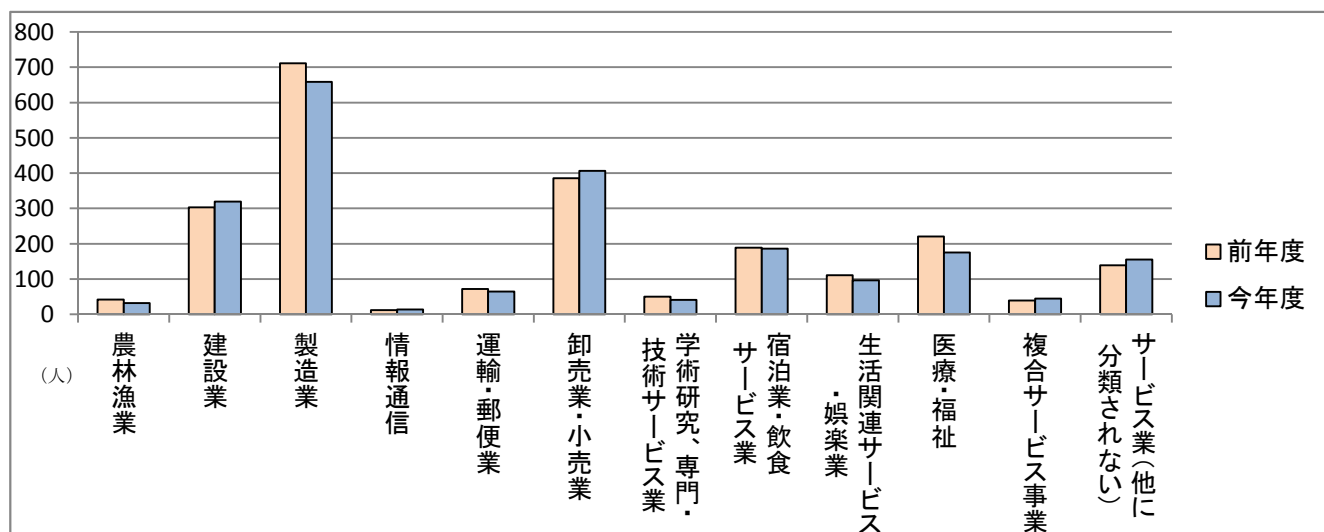
(資料 2、3 関係)

- ① 県内求人数は、2,243人で、前年同期に比べ、3.4%、78人の減少。  
 ② 県内求人倍率は、2.06倍で、前年同期（2.01倍）を0.05ポイント上回った。

	県内求人数 (人)	求人倍率 (倍)	県内就職希望者の 求人倍率 (倍)
令和 2 年 3 月 卒業 (3 月末)	2,243	2.06	2.62
前年同期	2,321	2.01	2.53
平成 31 年 3 月 卒業 (最終)	2,321	2.01	2.53

- ③ 県内求人を産業別に前年同期と比較すると、サービス業(他に分類されないもの)で 11.5% 16人の増加、建設業で 5.3% 16人の増加、卸売業、小売業で 5.2% 20人の増加となった。なお、農、林、漁業で 23.8% 10人の減少、医療、福祉で 20.5% 45人の減少、生活関連サービス業、娯楽業で 13.5% 15人の減少、製造業で 7.3% 52人の減少となった。他業種については、大きな増減は見られない。

※ サービス業(他に分類されないもの)には、自動車整備、ビル管理、警備、コールセンター等が含まれます。



3. 卒業者及び就職希望者の状況

(資料2関係)

- ① 就職希望者（学校・ハローワークの紹介を希望する者）は、1,087人で、前年同期に比べ、5.7%、66人の減少。
- ② 卒業者に占める就職希望者の割合（就職希望率）は、22.0%で、前年同期を、0.8ポイント下回る。

	卒業者数（人）			就職希望者数（人）			就職希望率（%）		
	計	男	女	計	男	女	計	男	女
令和2年3月卒業（3月末）	4,934	2,483	2,451	1,087	667	420	22.0	26.9	17.1
前年同期	5,064	2,531	2,533	1,153	680	473	22.8	26.9	18.7
平成31年3月卒業（最終）	5,064	2,531	2,533	1,153	680	473	22.8	26.9	18.7

- ③ 県内就職を希望する者は、855人で前年同期に比べ、6.8%、62人の減少。  
就職希望者全数に占める県内就職を希望する者の割合は、78.7%で、前年同期を、0.8ポイント下回る。  
また、県外就職を希望する者は、232人で前年同期に比べ、1.7%、4人の減少。

	県内就職希望者（人）				県内就職希望率（%）			
	計	東部	中部	西部	計	東部	中部	西部
令和2年3月卒業（3月末）	855	328	150	377	78.7	86.3	75.4	74.2
前年同期	917	331	172	414	79.5	87.8	75.4	75.5
平成31年3月卒業（最終）	917	331	172	414	79.5	87.8	75.4	75.5

4. 就職内定者の状況

(資料2関係)

- ① 就職内定者数は、1,085人で、前年同期に比べ、5.9%、68人の減少。  
うち県内就職希望者の就職内定者数は、853人で、前年同期に比べ、7.0%、64人の減少。  
うち県外就職希望者の就職内定者数は、232人で、前年同期に比べ、1.7%、4人の減少。

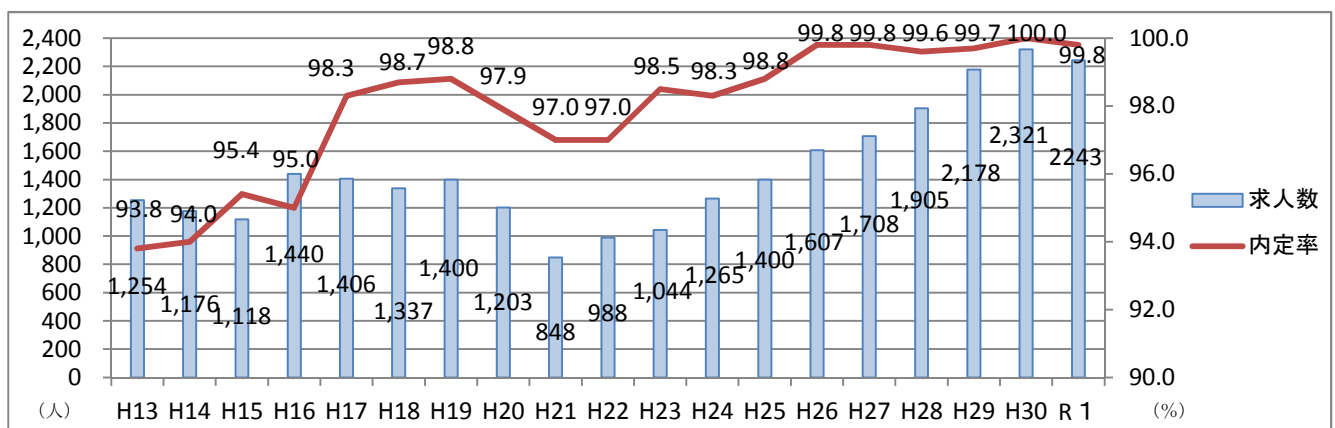
	就職内定者数（人）				うち県内就職希望者の内定者数（人）			
	計	東部	中部	西部	計	東部	中部	西部
令和2年3月卒業（3月末）	1,085	379	198	508	853	327	149	377
前年同期	1,153	377	228	548	917	331	172	414
平成31年3月卒業（最終）	1,153	377	228	548	917	331	172	414

- ② 就職内定率は、99.8%で、前年同期に比べ、0.2ポイント下回る。  
うち県内就職希望者の就職内定率は、99.8%で、前年同期に比べ、0.2ポイント下回る。  
うち県外就職希望者の就職内定率は、100.0%で、前年同期と同率。

	就職内定率（%）				うち県内就職希望者の内定率（%）			
	計	東部	中部	西部	計	東部	中部	西部
令和2年3月卒業（3月末）	99.8	99.7	99.5	100.0	99.8	99.7	99.3	100.0
前年同期	100.0	100.0	100.0	100.0	100.0	100.0	100.0	100.0
平成31年3月卒業（最終）	100.0	100.0	100.0	100.0	100.0	100.0	100.0	100.0

【参考】 求人数と就職内定率の推移（各年調査対象月の月末現在）

(資料4、8関係)



## 令和 2 年 3 月新規高等学校卒業者の地区別・就職希望・求人状況

鳥取労働局職業安定部

令和 2 年 3 月末現在

(人、%、ポイント、倍)

		合計			東部			中部			西部		
		1	30	増減率(差)	1	30	増減率(差)	1	30	増減率(差)	1	30	増減率(差)
就職希望者	計	1,087	1,153	▲ 5.7	380	377	0.8	199	228	▲ 12.7	508	548	▲ 7.3
	男	667	680	▲ 1.9	223	209	6.7	124	142	▲ 12.7	320	329	▲ 2.7
	女	420	473	▲ 11.2	157	168	▲ 6.5	75	86	▲ 12.8	188	219	▲ 14.2
うち県内	計	855	917	▲ 6.8	328	331	▲ 0.9	150	172	▲ 12.8	377	414	▲ 8.9
	男	502	509	▲ 1.4	191	181	5.5	90	99	▲ 9.1	221	229	▲ 3.5
	女	353	408	▲ 13.5	137	150	▲ 8.7	60	73	▲ 17.8	156	185	▲ 15.7
うち県外	計	232	236	▲ 1.7	52	46	13.0	49	56	▲ 12.5	131	134	▲ 2.2
	男	165	171	▲ 3.5	32	28	14.3	34	43	▲ 20.9	99	100	▲ 1.0
	女	67	65	3.1	20	18	11.1	15	13	15.4	32	34	▲ 5.9
就職内定者数	計	1,085	1,153	▲ 5.9	379	377	0.5	198	228	▲ 13.2	508	548	▲ 7.3
	男	667	680	▲ 1.9	223	209	6.7	124	142	▲ 12.7	320	329	▲ 2.7
	女	418	473	▲ 11.6	156	168	▲ 7.1	74	86	▲ 14.0	188	219	▲ 14.2
うち県内	計	853	917	▲ 7.0	327	331	▲ 1.2	149	172	▲ 13.4	377	414	▲ 8.9
	男	502	509	▲ 1.4	191	181	5.5	90	99	▲ 9.1	221	229	▲ 3.5
	女	351	408	▲ 14.0	136	150	▲ 9.3	59	73	▲ 19.2	156	185	▲ 15.7
うち県外	計	232	236	▲ 1.7	52	46	13.0	49	56	▲ 12.5	131	134	▲ 2.2
	男	165	171	▲ 3.5	32	28	14.3	34	43	▲ 20.9	99	100	▲ 1.0
	女	67	65	3.1	20	18	11.1	15	13	15.4	32	34	▲ 5.9
就職内定率	計	99.8	100.0	▲ 0.2	99.7	100.0	▲ 0.3	99.5	100.0	▲ 0.5	100.0	100.0	0.0
	男	100.0	100.0	0.0	100.0	100.0	0.0	100.0	100.0	0.0	100.0	100.0	0.0
	女	99.5	100.0	▲ 0.5	99.4	100.0	▲ 0.6	98.7	100.0	▲ 1.3	100.0	100.0	0.0
うち県内	計	99.8	100.0	▲ 0.2	99.7	100.0	▲ 0.3	99.3	100.0	▲ 0.7	100.0	100.0	0.0
	男	100.0	100.0	0.0	100.0	100.0	0.0	100.0	100.0	0.0	100.0	100.0	0.0
	女	99.4	100.0	▲ 0.6	99.3	100.0	▲ 0.7	98.3	100.0	▲ 1.7	100.0	100.0	0.0
うち県外	計	100.0	100.0	0.0	100.0	100.0	0.0	100.0	100.0	0.0	100.0	100.0	0.0
	男	100.0	100.0	0.0	100.0	100.0	0.0	100.0	100.0	0.0	100.0	100.0	0.0
	女	100.0	100.0	0.0	100.0	100.0	0.0	100.0	100.0	0.0	100.0	100.0	0.0
県内求人数	2,243	2,321	▲ 3.4	814	828	▲ 1.7	369	387	▲ 4.7	1,060	1,106	▲ 4.2	
求人倍率	2.06	2.01	0.05	2.14	2.20	▲ 0.06	1.85	1.70	0.15	2.09	2.02	0.07	
【参考】県内求人倍率	2.62	2.53	0.09	2.48	2.50	▲ 0.02	2.46	2.25	0.21	2.81	2.67	0.14	

(注) 本調査は、学校・ハローワークの紹介を希望する生徒の状況を取りまとめたものである。

令和2年3月新規高等学校卒業者の産業・職業・規模及び地区別求人状況

資料3

鳥取労働局職業安定部

(人：%)

令和2年3月末現在

	合計			東部地区			中部地区			西部地区			
	1	30	増減率	1	30	増減率	1	30	増減率	1	30	増減率	
産業別	A, B 農, 林, 漁業 01~04	32	42	▲ 23.8	6	5	20.0	2	11	▲ 81.8	24	26	▲ 7.7
	C 鉱業, 採石業, 砂利採取業 05	0	2	▲ 100.0	0	0	-	0	0	-	0	2	▲ 100.0
	D 建設業 06~08	319	303	▲ 5.3	107	109	▲ 1.8	68	57	19.3	144	137	5.1
	E 製造業 09~32	659	711	▲ 7.3	266	305	▲ 12.8	121	139	▲ 12.9	272	267	1.9
	食料品製造業 09	102	123	▲ 17.1	20	23	▲ 13.0	20	26	▲ 23.1	62	74	▲ 16.2
	飲料・たばこ・飼料製造業 10	2	3	▲ 33.3	0	1	▲ 100.0	0	2	▲ 100.0	2	0	-
	繊維工業 11	92	95	▲ 3.2	36	41	▲ 12.2	15	17	▲ 11.8	41	37	10.8
	木材・木製品製造業 (家具を除く) 12	17	10	70.0	1	0	-	1	2	▲ 50.0	15	8	87.5
	家具・装備品製造業 13	2	0	-	1	0	-	0	0	-	1	0	-
	パルプ・紙・紙加工品製造業 14	19	14	35.7	6	4	50.0	4	5	▲ 20.0	9	5	80.0
	印刷・同関連業 15	8	10	▲ 20.0	4	7	▲ 42.9	0	0	-	4	3	33.3
	化学工業 16	2	2	0.0	0	0	-	0	0	-	2	2	0.0
	石油製品・石炭製品製造業 17	1	1	0.0	0	0	-	1	1	0.0	0	0	-
	プラスチック製品製造業 (別掲を除く) 18	31	30	3.3	7	7	0.0	13	19	▲ 31.6	11	4	175.0
	ゴム製品製造業 19	5	4	25.0	0	0	-	0	0	-	5	4	25.0
	窯業・土石製品製造業 21	2	10	▲ 80.0	2	4	▲ 50.0	0	2	▲ 100.0	0	4	▲ 100.0
	鉄鋼業 22	26	26	0.0	0	0	-	10	12	▲ 16.7	16	14	14.3
	非鉄金属製造業 23	4	2	100.0	2	0	-	0	0	-	2	2	0.0
	金属製品製造業 24	61	59	3.4	13	19	▲ 31.6	13	11	18.2	35	29	20.7
	はん用機械器具製造業 25	25	49	▲ 49.0	17	38	▲ 55.3	0	0	-	8	11	▲ 27.3
	生産用機械器具製造業 26	41	43	▲ 4.7	24	22	9.1	10	9	11.1	7	12	▲ 41.7
	業務用機械器具製造業 27	2	1	100.0	0	0	-	2	1	100.0	0	0	-
	電子部品・デバイス・電子回路製造業 28	49	49	0.0	35	36	▲ 2.8	6	5	20.0	8	8	0.0
	電気機械器具製造業 29	85	87	▲ 2.3	58	56	3.6	14	16	▲ 12.5	13	15	▲ 13.3
	情報通信機械器具製造業 30	23	33	▲ 30.3	23	30	▲ 23.3	0	0	-	0	3	▲ 100.0
	輸送用機械器具製造業 31	54	56	▲ 3.6	11	13	▲ 15.4	12	11	9.1	31	32	▲ 3.1
	その他の製造業 20, 32	6	4	50.0	6	4	50.0	0	0	-	0	0	-
	F 電気・ガス・熱供給・水道業 33~36	2	2	0.0	0	1	▲ 100.0	0	0	-	2	1	100.0
	G 情報通信業 37~41	14	12	16.7	11	11	0.0	1	0	-	2	1	100.0
	H 運輸業, 郵便業 42~49	64	72	▲ 11.1	15	21	▲ 28.6	5	10	▲ 50.0	44	41	7.3
I 卸売業, 小売業 50~61	406	386	5.2	146	119	22.7	49	52	▲ 5.8	211	215	▲ 1.9	
卸売業 50~55	119	102	16.7	43	38	13.2	3	2	50.0	73	62	17.7	
小売業 56~61	287	284	1.1	103	81	27.2	46	50	▲ 8.0	138	153	▲ 9.8	
J 金融業, 保険業 62~67	19	14	35.7	11	7	57.1	3	2	50.0	5	5	0.0	
K 不動産業, 物品賃貸業 68~70	17	19	▲ 10.5	13	10	30.0	0	0	-	4	9	▲ 55.6	
L 学術研究, 専門・技術サービス業 71~74	41	50	▲ 18.0	9	17	▲ 47.1	6	5	20.0	26	28	▲ 7.1	
M 宿泊業, 飲食サービス業 75~77	186	189	▲ 1.6	60	55	9.1	42	39	7.7	84	95	▲ 11.6	
宿泊業 75	107	112	▲ 4.5	18	24	▲ 25.0	36	33	9.1	53	55	▲ 3.6	
飲食サービス業 76, 77	79	77	2.6	42	31	35.5	6	6	0.0	31	40	▲ 22.5	
N 生活関連サービス業, 娯楽業 78~80	96	111	▲ 13.5	59	55	7.3	0	1	▲ 100.0	37	55	▲ 32.7	
O 教育, 学習支援業 81, 82	13	10	30.0	2	2	0.0	1	1	0.0	10	7	42.9	
P 医療, 福祉 83~85	175	220	▲ 20.5	27	29	▲ 6.9	44	58	▲ 24.1	104	133	▲ 21.8	
Q 複合サービス事業 86, 87	44	39	12.8	20	20	0.0	5	5	0.0	19	14	35.7	
R サービス業 (他に分類されないもの) 88~96	155	139	11.5	62	62	0.0	22	7	214.3	71	70	1.4	
S, T 公務, その他 97~99	1	0	-	0	0	-	0	0	-	1	0	-	
職業別	A, B 専門的・技術的・管理的職業	241	236	2.1	77	77	0.0	41	26	57.7	123	133	▲ 7.5
	C 事務	196	193	1.6	113	118	▲ 4.2	12	15	▲ 20.0	71	60	18.3
	D 販売	266	264	0.8	98	101	▲ 3.0	48	49	▲ 2.0	120	114	5.3
	E サービス	454	484	▲ 6.2	132	133	▲ 0.8	81	94	▲ 13.8	241	257	▲ 6.2
	理容・美容師等	30	20	50.0	12	12	0.0	0	1	▲ 100.0	18	7	157.1
	調理師見習等	84	115	▲ 27.0	20	13	53.8	14	19	▲ 26.3	50	83	▲ 39.8
	飲食店店員等	170	179	▲ 5.0	78	78	0.0	30	27	11.1	62	74	▲ 16.2
	介護, その他のサービス	170	170	0.0	22	30	▲ 26.7	37	47	▲ 21.3	111	93	19.4
	H, I, J, K 生産・運転・建設, その他	1,020	1,070	▲ 4.7	374	383	▲ 2.3	181	192	▲ 5.7	465	495	▲ 6.1
	製造・組立・検査	675	728	▲ 7.3	257	283	▲ 9.2	122	140	▲ 12.9	296	305	▲ 3.0
建設機械運転, 電気工事	56	44	27.3	29	19	52.6	4	3	33.3	23	22	4.5	
建設・土木・運搬・清掃・包装	272	277	▲ 1.8	86	73	17.8	55	49	12.2	131	155	▲ 15.5	
自動車・鉄道・船舶運転, 輸送	17	21	▲ 19.0	2	8	▲ 75.0	0	0	-	15	13	15.4	
F, G 保安, 農林漁業	66	74	▲ 10.8	20	16	25.0	6	11	▲ 45.5	40	47	▲ 14.9	
合計	2,243	2,321	▲ 3.4	814	828	▲ 1.7	369	387	▲ 4.7	1,060	1,106	▲ 4.2	
規模別	29人以下	738	815	▲ 9.4	261	306	▲ 14.7	96	109	▲ 11.9	381	400	▲ 4.8
	30~99人	739	729	1.4	225	217	3.7	167	149	12.1	347	363	▲ 4.4
	100~299人	520	499	4.2	189	154	22.7	61	83	▲ 26.5	270	262	3.1
	300~499人	89	111	▲ 19.8	47	46	2.2	34	34	0.0	8	31	▲ 74.2
	500~999人	134	140	▲ 4.3	89	96	▲ 7.3	11	12	▲ 8.3	34	32	6.3
1,000人以上	23	27	▲ 14.8	3	9	▲ 66.7	0	0	-	20	18	11.1	

## 新規高等学校卒業者の県内求人への推移

鳥取労働局職業安定部

(人・%)

卒業年度	7月末	8月末	9月末	10月末	11月末	12月末	1月末	2月末	3月末
平成7年3月卒業	3,060 (△ 16.3)	3,504 (△ 13.2)	3,750 (△ 13.8)	3,884 (△ 12.4)	3,965 (△ 12.8)	4,014 (△ 13.2)	4,074 (△ 13.3)	4,138 (△ 12.5)	4,146 (△ 12.6)
平成8年3月卒業	2,310 (△ 24.5)	2,631 (△ 24.9)	3,044 (△ 18.8)	3,206 (△ 17.5)	3,298 (△ 16.8)	3,360 (△ 16.3)	3,413 (△ 16.2)	3,461 (△ 16.4)	3,481 (△ 16.0)
平成9年3月卒業	2,370 (2.6)	2,779 (5.6)	3,053 (0.3)	3,206 (0.0)	3,321 (0.7)	3,373 (0.4)	3,446 (1.0)	3,493 (0.9)	3,508 (0.8)
平成10年3月卒業	2,460 (3.8)	2,826 (1.7)	3,091 (1.2)	3,256 (1.6)	3,376 (1.7)	3,404 (0.9)	3,435 (△ 0.3)	3,456 (△ 1.1)	3,470 (△ 1.1)
平成11年3月卒業	1,528 (△ 37.9)	1,742 (△ 38.4)	1,889 (△ 38.9)	2,057 (△ 36.8)	2,098 (△ 37.9)	2,123 (△ 37.6)	2,237 (△ 34.9)	2,259 (△ 34.6)	2,263 (△ 34.8)
平成12年3月卒業	941 (△ 38.4)	1,201 (△ 31.1)	1,335 (△ 29.3)	1,465 (△ 28.8)	1,547 (△ 26.3)	1,626 (△ 23.4)	1,711 (△ 23.5)	1,768 (△ 21.7)	1,791 (△ 20.9)
平成13年3月卒業	1,048 (11.4)	1,250 (4.1)	1,408 (5.5)	1,479 (1.0)	1,638 (5.9)	1,720 (5.8)	1,753 (2.5)	1,781 (0.7)	1,787 (△ 0.2)
平成14年3月卒業	682 (△ 34.9)	796 (△ 36.3)	883 (△ 37.3)	981 (△ 33.7)	1,030 (△ 37.1)	1,082 (△ 37.1)	1,167 (△ 33.4)	1,207 (△ 32.2)	1,254 (△ 29.8)
平成15年3月卒業	419 (△ 38.6)	557 (△ 30.0)	680 (△ 23.0)	805 (△ 17.9)	913 (△ 11.4)	982 (△ 9.2)	1,076 (△ 7.8)	1,154 (△ 4.4)	1,176 (△ 6.2)
平成16年3月卒業	417 (△ 0.5)	528 (△ 5.2)	620 (△ 8.8)	738 (△ 8.3)	855 (△ 6.4)	948 (△ 3.5)	1,026 (△ 4.6)	1,102 (△ 4.5)	1,118 (△ 4.9)
平成17年3月卒業	676 (62.1)	845 (60.0)	1,004 (61.9)	1,118 (51.5)	1,268 (48.3)	1,360 (43.5)	1,408 (37.2)	1,432 (29.9)	1,440 (28.8)
平成18年3月卒業	606 (△ 10.4)	892 (5.6)	990 (△ 1.4)	1,081 (△ 3.3)	1,244 (△ 1.9)	1,291 (△ 5.1)	1,352 (△ 4.0)	1,401 (△ 2.2)	1,406 (△ 2.4)
平成19年3月卒業	791 (30.5)	930 (4.3)	1,031 (4.1)	1,166 (7.9)	1,194 (△ 4.0)	1,230 (△ 4.7)	1,263 (△ 6.6)	1,331 (△ 5.0)	1,337 (△ 4.9)
平成20年3月卒業	866 (9.5)	1,011 (8.7)	1,097 (6.4)	1,202 (3.1)	1,295 (8.5)	1,321 (7.4)	1,350 (6.9)	1,399 (5.1)	1,400 (4.7)
平成21年3月卒業	740 (△ 14.5)	850 (△ 15.9)	921 (△ 16.0)	1,027 (△ 14.6)	1,069 (△ 17.5)	1,140 (△ 13.7)	1,178 (△ 12.7)	1,194 (△ 14.7)	1,203 (△ 14.1)
平成22年3月卒業	423 (△ 42.8)	485 (△ 42.9)	532 (△ 42.2)	582 (△ 43.3)	656 (△ 38.6)	698 (△ 38.8)	780 (△ 33.8)	824 (△ 31.0)	848 (△ 29.5)
平成23年3月卒業	443 (4.7)	528 (8.9)	607 (14.1)	674 (15.8)	744 (13.4)	799 (14.5)	911 (16.8)	980 (18.9)	988 (16.5)
平成24年3月卒業	479 (8.1)	620 (17.4)	697 (14.8)	805 (19.4)	886 (19.1)	923 (15.5)	968 (6.3)	1,011 (3.2)	1,044 (5.7)
平成25年3月卒業	492 (2.7)	690 (11.3)	797 (14.3)	963 (19.6)	1,062 (19.9)	1,143 (23.8)	1,200 (24.0)	1,243 (22.9)	1,265 (21.2)
平成26年3月卒業	769 (56.3)	889 (28.8)	1,050 (31.7)	1,216 (26.3)	1,267 (19.3)	1,325 (15.9)	1,369 (14.1)	1,390 (11.8)	1,400 (10.7)
平成27年3月卒業	1,095 (42.4)	1,230 (38.4)	1,354 (29.0)	1,448 (19.1)	1,514 (19.5)	1,566 (18.2)	1,587 (15.9)	1,605 (15.5)	1,607 (14.8)
平成28年3月卒業	1,300 (18.7)	1,409 (14.6)	1,515 (11.9)	1,588 (9.7)	1,624 (7.3)	1,642 (4.9)	1,685 (6.2)	1,700 (5.9)	1,708 (6.3)
平成29年3月卒業	1,508 (16.0)	1,625 (15.3)	1,726 (13.9)	1,784 (12.3)	1,822 (12.2)	1,861 (13.3)	1,886 (11.9)	1,903 (11.9)	1,905 (11.5)
平成30年3月卒業	1,856 (23.1)	1,985 (22.2)	2,072 (20.0)	2,113 (18.4)	2,154 (18.2)	2,166 (16.4)	2,170 (15.1)	2,174 (14.2)	2,178 (14.3)
平成31年3月卒業	1,951 (5.1)	2,102 (5.9)	2,176 (5.0)	2,248 (6.4)	2,297 (6.6)	2,310 (6.6)	2,318 (6.8)	2,320 (6.7)	2,321 (6.6)
令和2年3月卒業	2,023 (3.7)	2,083 (△ 0.9)	2,126 (△ 2.3)	2,186 (△ 2.8)	2,212 (△ 3.7)	2,226 (△ 3.6)	2,237 (△ 3.5)	2,241 (△ 3.4)	2,243 (△ 3.4)

(注) ・ ( ) は、対前年同月増減率。

## 新規高等学校卒業者の就職希望者数の推移

鳥取労働局職業安定部  
(人)

卒業年度	7月末	8月末	9月末	10月末	11月末	12月末	1月末	2月末	3月末
平成 7年3月卒業	2,770	2,636	2,587	2,686	2,738	2,682	2,696	2,707	2,698
	(2,134)	(2,043)	(1,976)	(2,143)	(2,180)	(2,151)	(2,156)	(2,179)	(2,176)
	77.0%	77.5%	76.4%	79.8%	79.6%	80.2%	80.0%	80.5%	80.7%
平成 8年3月卒業	2,784	2,698	2,492	2,521	2,499	2,487	2,485	2,477	2,466
	(2,239)	(2,062)	(1,960)	(2,006)	(2,018)	(2,003)	(2,005)	(2,005)	(1,978)
	80.4%	76.4%	78.7%	79.6%	80.8%	80.5%	80.7%	80.9%	80.2%
平成 9年3月卒業	2,576	2,512	2,491	2,378	2,382	2,357	2,330	2,312	2,258
	(2,088)	(1,995)	(1,993)	(1,894)	(1,915)	(1,889)	(1,872)	(1,858)	(1,807)
	81.1%	79.4%	80.0%	79.6%	80.4%	80.1%	80.3%	80.4%	80.0%
平成10年3月卒業	2,402	2,327	2,268	2,211	2,242	2,232	2,216	2,190	2,153
	(1,887)	(1,802)	(1,776)	(1,756)	(1,782)	(1,779)	(1,764)	(1,736)	(1,707)
	78.6%	77.4%	78.3%	79.4%	79.5%	79.7%	79.6%	79.3%	79.3%
平成11年3月卒業	2,277	2,068	2,026	2,003	1,948	1,890	1,877	1,876	1,814
	(1,834)	(1,564)	(1,554)	(1,590)	(1,550)	(1,514)	(1,493)	(1,492)	(1,437)
	80.5%	75.6%	76.7%	79.4%	79.6%	80.1%	79.5%	79.5%	79.2%
平成12年3月卒業	1,993	1,827	1,744	1,715	1,718	1,725	1,673	1,669	1,603
	(1,577)	(1,449)	(1,390)	(1,422)	(1,430)	(1,443)	(1,407)	(1,407)	(1,343)
	79.1%	79.3%	79.7%	82.9%	83.2%	83.7%	84.1%	84.3%	83.8%
平成13年3月卒業	1,996	1,881	1,779	1,759	1,772	1,770	1,735	1,694	1,657
	(1,651)	(1,545)	(1,490)	(1,502)	(1,532)	(1,531)	(1,510)	(1,469)	(1,431)
	82.7%	82.1%	83.8%	85.4%	86.5%	86.5%	87.0%	86.7%	86.4%
平成14年3月卒業	1,877	1,762	1,697	1,603	1,607	1,593	1,584	1,547	1,432
	(1,570)	(1,414)	(1,385)	(1,341)	(1,354)	(1,350)	(1,349)	(1,324)	(1,208)
	83.6%	80.2%	81.6%	83.7%	84.3%	84.7%	85.2%	85.6%	84.4%
平成15年3月卒業	1,733	1,497	1,508	1,460	1,462	1,440	1,389	1,327	1,295
	(1,426)	(1,203)	(1,227)	(1,232)	(1,262)	(1,245)	(1,199)	(1,152)	(1,120)
	82.3%	80.4%	81.4%	84.4%	86.3%	86.5%	86.3%	86.8%	86.5%
平成16年3月卒業	1,607	1,570	1,537	1,499	1,483	1,456	1,412	1,387	1,343
	(1,384)	(1,329)	(1,327)	(1,322)	(1,318)	(1,294)	(1,258)	(1,237)	(1,192)
	86.1%	84.6%	86.3%	88.2%	88.9%	88.9%	89.1%	89.2%	88.8%
平成17年3月卒業	1,455	1,409	1,391	1,404	1,385	1,389	1,377	1,372	1,324
	(1,258)	(1,180)	(1,187)	(1,222)	(1,210)	(1,216)	(1,203)	(1,199)	(1,150)
	86.5%	83.7%	85.3%	87.0%	87.4%	87.5%	87.4%	87.4%	86.9%
平成18年3月卒業	1,487	1,465	1,430	1,395	1,395	1,379	1,358	1,349	1,324
	(1,295)	(1,228)	(1,215)	(1,179)	(1,185)	(1,162)	(1,146)	(1,110)	(1,081)
	87.1%	83.8%	85.0%	84.5%	84.9%	84.3%	84.4%	82.3%	81.6%
平成19年3月卒業	1,486	1,464	1,448	1,417	1,408	1,409	1,399	1,367	1,357
	(1,201)	(1,190)	(1,183)	(1,153)	(1,148)	(1,140)	(1,130)	(1,100)	(1,090)
	80.8%	81.3%	81.7%	81.4%	81.5%	80.9%	80.8%	80.5%	80.3%
平成20年3月卒業	1,423	1,361	1,367	1,344	1,351	1,340	1,337	1,323	1,293
	(1,202)	(1,085)	(1,079)	(1,070)	(1,069)	(1,049)	(1,043)	(1,025)	(998)
	84.5%	79.7%	78.9%	79.6%	79.1%	78.3%	78.0%	77.5%	77.2%
平成21年3月卒業	1,474	1,413	1,394	1,361	1,355	1,344	1,334	1,307	1,290
	(1,155)	(1,066)	(1,051)	(1,031)	(1,024)	(1,010)	(1,004)	(985)	(969)
	78.4%	75.4%	75.4%	75.8%	75.6%	75.1%	75.3%	75.4%	75.1%
平成22年3月卒業	1,301	1,221	1,199	1,152	1,116	1,104	1,075	1,046	1,015
	(990)	(891)	(881)	(885)	(868)	(857)	(839)	(815)	(785)
	76.1%	73.0%	73.5%	76.8%	77.8%	77.6%	78.0%	77.9%	77.3%
平成23年3月卒業	1,280	1,206	1,188	1,172	1,159	1,152	1,126	1,127	1,103
	(1,011)	(882)	(891)	(903)	(887)	(895)	(878)	(878)	(860)
	79.0%	73.1%	75.0%	77.0%	76.5%	77.7%	78.0%	77.9%	78.0%
平成24年3月卒業	1,245	1,215	1,200	1,167	1,158	1,148	1,127	1,117	1,108
	(1,008)	(968)	(963)	(948)	(939)	(930)	(911)	(900)	(891)
	81.0%	79.7%	80.3%	81.2%	81.1%	81.0%	80.8%	80.6%	80.4%
平成25年3月卒業	1,355	1,268	1,281	1,260	1,248	1,233	1,218	1,212	1,205
	(1,149)	(1,030)	(1,026)	(1,048)	(1,048)	(1,033)	(1,019)	(1,010)	(1,006)
	84.8%	81.2%	80.1%	83.2%	84.0%	83.8%	83.7%	83.3%	83.5%
平成26年3月卒業	1,204	1,135	1,130	1,163	1,153	1,150	1,136	1,137	1,129
	(1,004)	(940)	(926)	(990)	(971)	(969)	(957)	(957)	(950)
	83.4%	82.8%	81.9%	85.1%	84.2%	84.3%	84.2%	84.2%	84.1%
平成27年3月卒業	1,257	1,222	1,221	1,223	1,229	1,230	1,225	1,209	1,201
	(1,046)	(964)	(959)	(986)	(988)	(985)	(979)	(967)	(960)
	83.2%	78.9%	78.5%	80.6%	80.4%	80.1%	79.9%	80.0%	79.9%
平成28年3月卒業	1,201	1,167	1,170	1,161	1,163	1,160	1,158	1,144	1,140
	(1,027)	(958)	(949)	(953)	(952)	(950)	(944)	(932)	(929)
	85.5%	82.1%	81.1%	82.1%	81.9%	81.9%	81.5%	81.5%	81.5%
平成29年3月卒業	1,212	1,161	1,160	1,158	1,155	1,156	1,154	1,145	1,139
	(1,028)	(931)	(934)	(937)	(939)	(937)	(933)	(925)	(916)
	84.8%	80.2%	80.5%	80.9%	81.3%	81.1%	80.8%	80.8%	80.4%
平成30年3月卒業	1,223	1,205	1,182	1,193	1,190	1,188	1,190	1,189	1,181
	(1,035)	(976)	(949)	(961)	(962)	(958)	(957)	(956)	(946)
	84.6%	81.0%	80.3%	80.6%	80.8%	80.6%	80.4%	80.4%	80.1%
平成31年3月卒業	1,197	1,166	1,160	1,152	1,162	1,163	1,159	1,158	1,153
	(995)	(926)	(922)	(922)	(928)	(929)	(925)	(923)	(917)
	83.1%	79.4%	79.5%	80.0%	79.9%	79.9%	79.8%	79.7%	79.5%
令和 2年3月卒業	1,168	1,122	1,108	1,108	1,113	1,097	1,090	1,088	1,087
	(935)	(888)	(875)	(885)	(887)	(869)	(859)	(856)	(855)
	80.1%	79.1%	79.0%	79.9%	79.7%	79.2%	78.8%	78.7%	78.7%

(注)・数値は、学校・ハローワークの紹介を希望する生徒の状況をとりまとめたものである。

・( )は、就職希望者のうち県内就職を希望する者の数。

・パーセンテージは、全就職希望者に対する県内就職希望者の割合。

## 新規高等学校卒業者の求人倍率の推移

鳥取労働局職業安定部  
(倍)

卒業年度		7月末	8月末	9月末	10月末	11月末	12月末	1月末	2月末	3月末
平成 7年3月卒業	求人倍率	1.10	1.33	1.45	1.45	1.45	1.50	1.51	1.53	1.54
	県内求人倍率	1.43	1.72	1.90	1.81	1.82	1.87	1.89	1.90	1.91
平成 8年3月卒業	求人倍率	0.83	0.98	1.22	1.27	1.32	1.35	1.37	1.40	1.41
	県内求人倍率	1.03	1.28	1.55	1.60	1.63	1.68	1.70	1.73	1.76
平成 9年3月卒業	求人倍率	0.92	1.11	1.23	1.35	1.39	1.43	1.48	1.51	1.55
	県内求人倍率	1.14	1.39	1.53	1.69	1.73	1.79	1.84	1.88	1.94
平成10年3月卒業	求人倍率	1.02	1.21	1.36	1.47	1.51	1.53	1.55	1.58	1.61
	県内求人倍率	1.30	1.57	1.74	1.85	1.89	1.91	1.95	1.99	2.03
平成11年3月卒業	求人倍率	0.67	0.84	0.93	1.03	1.08	1.12	1.19	1.20	1.25
	県内求人倍率	0.83	1.11	1.22	1.29	1.35	1.40	1.50	1.51	1.57
平成12年3月卒業	求人倍率	0.47	0.66	0.77	0.85	0.90	0.94	1.02	1.06	1.12
	県内求人倍率	0.60	0.83	0.96	1.03	1.08	1.13	1.22	1.26	1.33
平成13年3月卒業	求人倍率	0.53	0.66	0.79	0.84	0.92	0.97	1.01	1.05	1.08
	県内求人倍率	0.63	0.81	0.94	0.98	1.07	1.12	1.16	1.21	1.25
平成14年3月卒業	求人倍率	0.36	0.45	0.52	0.61	0.64	0.68	0.74	0.78	0.88
	県内求人倍率	0.43	0.56	0.64	0.73	0.76	0.80	0.87	0.91	1.04
平成15年3月卒業	求人倍率	0.24	0.37	0.45	0.55	0.62	0.68	0.77	0.87	0.91
	県内求人倍率	0.29	0.46	0.55	0.65	0.72	0.79	0.90	1.00	1.05
平成16年3月卒業	求人倍率	0.26	0.34	0.40	0.49	0.58	0.65	0.73	0.79	0.83
	県内求人倍率	0.30	0.40	0.47	0.56	0.65	0.73	0.82	0.89	0.94
平成17年3月卒業	求人倍率	0.46	0.60	0.72	0.80	0.92	0.98	1.02	1.04	1.09
	県内求人倍率	0.54	0.72	0.85	0.91	1.05	1.12	1.17	1.19	1.25
平成18年3月卒業	求人倍率	0.41	0.61	0.69	0.77	0.89	0.94	1.00	1.04	1.06
	県内求人倍率	0.47	0.73	0.81	0.92	1.05	1.11	1.18	1.26	1.30
平成19年3月卒業	求人倍率	0.53	0.64	0.71	0.82	0.85	0.87	0.90	0.97	0.99
	県内求人倍率	0.66	0.78	0.87	1.01	1.04	1.08	1.12	1.21	1.23
平成20年3月卒業	求人倍率	0.61	0.74	0.80	0.89	0.96	0.99	1.01	1.06	1.08
	県内求人倍率	0.72	0.93	1.02	1.12	1.21	1.26	1.29	1.36	1.40
平成21年3月卒業	求人倍率	0.50	0.60	0.66	0.75	0.79	0.85	0.88	0.91	0.93
	県内求人倍率	0.64	0.80	0.88	1.00	1.04	1.13	1.17	1.21	1.24
平成22年3月卒業	求人倍率	0.33	0.40	0.44	0.51	0.59	0.63	0.73	0.79	0.84
	県内求人倍率	0.43	0.54	0.60	0.66	0.76	0.81	0.93	1.01	1.08
平成23年3月卒業	求人倍率	0.35	0.44	0.51	0.58	0.64	0.69	0.81	0.87	0.90
	県内求人倍率	0.44	0.60	0.68	0.75	0.84	0.89	1.04	1.12	1.15
平成24年3月卒業	求人倍率	0.38	0.51	0.58	0.69	0.77	0.80	0.86	0.91	0.94
	県内求人倍率	0.48	0.64	0.72	0.85	0.94	0.99	1.06	1.12	1.17
平成25年3月卒業	求人倍率	0.36	0.54	0.62	0.76	0.85	0.93	0.99	1.03	1.05
	県内求人倍率	0.43	0.67	0.78	0.92	1.01	1.11	1.18	1.23	1.26
平成26年3月卒業	求人倍率	0.64	0.78	0.93	1.05	1.10	1.15	1.21	1.22	1.24
	県内求人倍率	0.77	0.95	1.13	1.23	1.30	1.37	1.43	1.45	1.47
平成27年3月卒業	求人倍率	0.87	1.01	1.11	1.18	1.23	1.27	1.30	1.33	1.34
	県内求人倍率	1.05	1.28	1.41	1.47	1.53	1.59	1.62	1.66	1.67
平成28年3月卒業	求人倍率	1.08	1.21	1.29	1.37	1.40	1.42	1.46	1.49	1.50
	県内求人倍率	1.27	1.47	1.60	1.67	1.71	1.73	1.78	1.82	1.84
平成29年3月卒業	求人倍率	1.24	1.40	1.49	1.54	1.58	1.61	1.63	1.66	1.67
	県内求人倍率	1.47	1.75	1.85	1.90	1.94	1.99	2.02	2.06	2.08
平成30年3月卒業	求人倍率	1.52	1.65	1.75	1.77	1.81	1.82	1.82	1.83	1.84
	県内求人倍率	1.79	2.03	2.18	2.20	2.24	2.26	2.27	2.27	2.30
平成31年3月卒業	求人倍率	1.63	1.80	1.88	1.95	1.98	1.99	2.00	2.00	2.01
	県内求人倍率	1.96	2.27	2.36	2.44	2.48	2.49	2.51	2.51	2.53
令和 2年3月卒業	求人倍率	1.73	1.86	1.92	1.97	1.99	2.03	2.05	2.06	2.06
	県内求人倍率	2.16	2.35	2.43	2.47	2.49	2.56	2.60	2.62	2.62

(注) ・数値は、学校・ハローワークの紹介を希望する生徒の状況を取りまとめたものである。  
・求人倍率は、県内求人数を就職希望者数で除した数値。  
・県内求人倍率は、県内求人数を県内就職希望者数で除した数値。



## 新規高等学校卒業者の就職内定者数の推移

鳥取労働局職業安定部  
(人)

卒業年度	9月末	10月末	11月末	12月末	1月末	2月末	3月末
平成 7年3月卒業	1,554	2,126	2,349	2,480	2,561	2,640	2,697
	(1,179)	(1,667)	(1,864)	(1,985)	(2,046)	(2,122)	(2,175)
	75.9%	78.4%	79.4%	80.0%	79.9%	80.4%	80.6%
平成 8年3月卒業	1,386	1,933	2,116	2,236	2,331	2,412	2,455
	(1,057)	(1,525)	(1,676)	(1,779)	(1,867)	(1,945)	(1,972)
	76.3%	78.9%	79.2%	79.6%	80.1%	80.6%	80.3%
平成 9年3月卒業	1,283	1,793	2,007	2,103	2,194	2,244	2,256
	(963)	(1,399)	(1,586)	(1,672)	(1,750)	(1,799)	(1,805)
	75.1%	78.0%	79.0%	79.5%	79.8%	80.2%	80.0%
平成10年3月卒業	1,381	1,760	1,907	2,024	2,073	2,132	2,153
	(1,052)	(1,360)	(1,485)	(1,593)	(1,641)	(1,691)	(1,707)
	76.2%	77.3%	77.9%	78.7%	79.2%	79.3%	79.3%
平成11年3月卒業	991	1,410	1,555	1,622	1,684	1,767	1,808
	(721)	(1,088)	(1,217)	(1,274)	(1,321)	(1,399)	(1,432)
	72.8%	77.2%	78.3%	78.5%	78.4%	79.2%	79.2%
平成12年3月卒業	764	1,090	1,230	1,319	1,404	1,503	1,570
	(597)	(869)	(1,000)	(1,076)	(1,164)	(1,256)	(1,311)
	78.1%	79.7%	81.3%	81.6%	82.9%	83.6%	83.5%
平成13年3月卒業	890	1,144	1,271	1,452	1,540	1,593	1,627
	(749)	(955)	(1,078)	(1,236)	(1,324)	(1,373)	(1,401)
	84.2%	83.5%	84.8%	85.1%	86.0%	86.2%	86.1%
平成14年3月卒業	533	823	947	1,050	1,127	1,261	1,343
	(382)	(629)	(743)	(838)	(915)	(1,045)	(1,120)
	71.7%	76.4%	78.5%	79.8%	81.2%	82.9%	83.4%
平成15年3月卒業	401	700	805	939	1,040	1,160	1,217
	(298)	(565)	(660)	(785)	(878)	(997)	(1,050)
	74.3%	80.7%	82.0%	83.6%	84.4%	85.9%	86.3%
平成16年3月卒業	445	702	829	996	1,115	1,215	1,281
	(357)	(597)	(707)	(863)	(973)	(1,071)	(1,136)
	80.2%	85.0%	85.3%	86.6%	87.3%	88.1%	88.7%
平成17年3月卒業	503	777	929	1,042	1,119	1,222	1,258
	(396)	(641)	(781)	(883)	(956)	(1,058)	(1,085)
	78.7%	82.5%	84.1%	84.7%	85.4%	86.6%	86.2%
平成18年3月卒業	583	833	991	1,089	1,181	1,255	1,301
	(454)	(662)	(803)	(883)	(975)	(1,018)	(1,060)
	77.9%	79.5%	81.0%	81.1%	82.6%	81.1%	81.5%
平成19年3月卒業	664	928	1,052	1,163	1,217	1,303	1,340
	(500)	(715)	(811)	(912)	(959)	(1,038)	(1,073)
	75.3%	77.0%	77.1%	78.4%	78.8%	79.7%	80.1%
平成20年3月卒業	563	937	1,069	1,159	1,199	1,261	1,277
	(385)	(697)	(803)	(879)	(913)	(966)	(982)
	68.4%	74.4%	75.1%	75.8%	76.1%	76.6%	76.9%
平成21年3月卒業	613	951	1,063	1,141	1,188	1,235	1,263
	(415)	(674)	(758)	(826)	(871)	(918)	(942)
	67.7%	70.9%	71.3%	72.4%	73.3%	74.3%	74.6%
平成22年3月卒業	352	616	713	818	871	948	985
	(225)	(433)	(513)	(603)	(648)	(722)	(755)
	63.9%	70.3%	71.9%	73.7%	74.4%	76.2%	76.6%
平成23年3月卒業	397	650	763	869	926	1,003	1,070
	(253)	(450)	(546)	(640)	(692)	(763)	(828)
	63.7%	69.2%	71.6%	73.6%	74.7%	76.1%	77.4%
平成24年3月卒業	379	681	836	939	982	1,045	1,091
	(258)	(506)	(638)	(734)	(772)	(830)	(874)
	68.1%	74.3%	76.3%	78.2%	78.6%	79.4%	80.1%
平成25年3月卒業	447	782	917	1,029	1,087	1,141	1,185
	(336)	(618)	(731)	(835)	(891)	(943)	(987)
	75.2%	79.0%	79.7%	81.1%	82.0%	82.6%	83.3%
平成26年3月卒業	427	772	937	1,049	1,077	1,106	1,116
	(321)	(629)	(772)	(873)	(901)	(928)	(937)
	75.2%	81.5%	82.4%	83.2%	83.7%	83.9%	84.0%
平成27年3月卒業	575	945	1,060	1,135	1,165	1,186	1,198
	(419)	(731)	(831)	(897)	(922)	(945)	(957)
	72.9%	77.4%	78.4%	79.0%	79.1%	79.7%	79.9%
平成28年3月卒業	597	923	1,021	1,081	1,102	1,127	1,138
	(460)	(740)	(826)	(878)	(892)	(915)	(927)
	77.1%	80.2%	80.9%	81.2%	80.9%	81.2%	81.5%
平成29年3月卒業	674	948	1,029	1,076	1,097	1,119	1,134
	(509)	(747)	(821)	(863)	(881)	(901)	(911)
	75.5%	78.8%	79.8%	80.2%	80.3%	80.5%	80.3%
平成30年3月卒業	706	1,007	1,083	1,132	1,162	1,172	1,178
	(562)	(796)	(867)	(910)	(934)	(940)	(944)
	79.6%	79.0%	80.1%	80.4%	80.4%	80.2%	80.1%
平成31年3月卒業	727	994	1,079	1,118	1,135	1,144	1,153
	(546)	(776)	(851)	(886)	(901)	(910)	(917)
	75.1%	78.1%	78.9%	79.2%	79.4%	79.5%	79.5%
令和 2年3月卒業	724	940	1,018	1,060	1,068	1,079	1,085
	(549)	(728)	(800)	(838)	(839)	(848)	(853)
	75.8%	77.4%	78.6%	79.1%	78.6%	78.6%	78.6%

(注)・数値は、学校・ハローワークの紹介を希望する生徒の状況を取りまとめたものである。

・( )は、就職内定者のうち県内企業への就職内定者の数。

・パーセンテージは、全就職内定者に対する県内就職内定者の割合。

## 新規高等学校卒業者の就職内定率の推移

鳥取労働局職業安定部

( % )

卒業年度		9月末	10月末	11月末	12月末	1月末	2月末	3月末
平成 7年3月卒業	全 国	54.8	-	81.6	-	89.4	-	96.9
	鳥 取 県	60.1 (59.7)	79.2 (77.8)	85.8 (85.5)	92.5 (92.3)	95.0 (94.9)	97.5 (97.4)	99.9 (99.9)
平成 8年3月卒業	全 国	51.1	-	79.3	-	89.4	-	96.4
	鳥 取 県	55.6 (53.9)	76.7 (76.0)	84.7 (83.1)	89.9 (88.8)	93.8 (93.1)	97.4 (97.0)	99.6 (99.7)
平成 9年3月卒業	全 国	52.5	-	80.3	-	89.0	-	96.7
	鳥 取 県	51.5 (48.3)	75.4 (73.9)	84.3 (82.8)	89.2 (88.5)	94.2 (93.5)	97.1 (96.8)	99.9 (99.9)
平成10年3月卒業	全 国	55.6	-	80.8	-	88.9	-	96.2
	鳥 取 県	60.9 (59.2)	79.6 (77.4)	85.1 (83.3)	90.7 (89.5)	93.5 (93.0)	97.4 (97.4)	100.0 (100.0)
平成11年3月卒業	全 国	48.9	-	73.9	-	83.7	-	93.6
	鳥 取 県	48.9 (46.4)	70.4 (68.4)	79.8 (78.5)	85.8 (84.1)	89.7 (88.5)	94.2 (93.8)	99.7 (99.7)
平成12年3月卒業	全 国	41.2	-	67.3	-	79.3	-	92.1
	鳥 取 県	43.8 (42.9)	63.6 (61.1)	71.6 (69.9)	76.5 (74.6)	83.9 (82.7)	90.1 (89.3)	97.9 (97.6)
平成13年3月卒業	全 国	42.5	-	68.9	-	80.5	-	92.8
	鳥 取 県	50.0 (50.3)	65.0 (63.6)	71.7 (70.4)	82.0 (80.7)	88.8 (87.7)	94.0 (93.5)	98.2 (97.9)
平成14年3月卒業	全 国	37.0	-	63.4	-	75.7	-	89.7
	鳥 取 県	31.4 (27.6)	51.3 (46.9)	58.9 (54.9)	65.9 (62.1)	71.1 (67.8)	81.5 (78.9)	93.8 (92.7)
平成15年3月卒業	全 国	33.4	-	60.3	-	74.4	-	90.0
	鳥 取 県	26.6 (24.3)	47.9 (45.9)	55.1 (52.3)	65.2 (63.1)	74.9 (73.2)	87.4 (86.5)	94.0 (93.8)
平成16年3月卒業	全 国	34.5	-	61.4	-	76.7	-	92.1
	鳥 取 県	29.0 (26.9)	46.8 (45.2)	55.9 (53.6)	68.4 (66.7)	79.0 (77.3)	87.6 (86.6)	95.4 (95.3)
平成17年3月卒業	全 国	38.9	-	67.7	-	81.6	-	94.1
	鳥 取 県	36.2 (33.4)	55.3 (52.5)	67.1 (64.5)	75.0 (72.6)	81.3 (79.5)	89.1 (88.2)	95.0 (94.3)
平成18年3月卒業	全 国	44.0	-	72.8	-	85.3	-	95.8
	鳥 取 県	40.8 (37.4)	59.7 (56.1)	71.0 (67.8)	79.0 (76.0)	87.0 (85.1)	93.0 (91.7)	98.3 (98.1)
平成19年3月卒業	全 国	48.4	-	77.3	-	88.1	-	96.7
	鳥 取 県	45.9 (42.3)	65.5 (62.0)	74.7 (70.6)	82.5 (80.0)	87.0 (84.9)	95.3 (94.4)	98.7 (98.4)
平成20年3月卒業	全 国	49.7	-	79.7	-	89.4	-	97.1
	鳥 取 県	41.2 (35.7)	69.7 (65.1)	79.1 (75.1)	86.5 (83.8)	89.7 (87.5)	95.3 (94.2)	98.8 (98.4)
平成21年3月卒業	全 国	51.0	-	78.0	-	87.5	-	95.6
	鳥 取 県	44.0 (39.5)	69.9 (65.4)	78.5 (74.0)	84.9 (81.8)	89.1 (86.8)	94.5 (93.2)	97.9 (97.2)
平成22年3月卒業	全 国	37.6	-	68.1	-	81.1	-	93.9
	鳥 取 県	29.4 (25.5)	53.5 (48.9)	63.9 (59.1)	74.1 (70.4)	81.0 (77.2)	90.6 (88.6)	97.0 (96.2)
平成23年3月卒業	全 国	40.6	-	70.6	-	83.5	-	95.2
	鳥 取 県	33.4 (28.4)	55.5 (49.8)	65.8 (61.6)	75.4 (71.5)	82.2 (78.8)	89.0 (86.9)	97.0 (96.3)
平成24年3月卒業	全 国	41.5	-	73.1	-	86.4	-	96.7
	鳥 取 県	31.6 (26.8)	58.4 (53.4)	72.2 (67.9)	81.8 (78.9)	87.1 (84.7)	93.6 (92.2)	98.5 (98.1)
平成25年3月卒業	全 国	41.0	-	75.8	-	88.3	-	97.6
	鳥 取 県	34.9 (32.7)	62.1 (59.0)	73.5 (69.8)	83.5 (80.8)	89.2 (87.4)	94.1 (93.4)	98.3 (98.1)
平成26年3月卒業	全 国	45.6	-	79.2	-	90.7	-	98.2
	鳥 取 県	37.8 (34.7)	66.4 (63.5)	81.3 (79.5)	91.2 (90.1)	94.8 (94.1)	97.3 (97.0)	98.8 (98.6)
平成27年3月卒業	全 国	54.4	-	84.1	-	92.8	-	98.8
	鳥 取 県	47.1 (43.7)	77.3 (74.1)	86.2 (84.1)	92.3 (91.1)	95.1 (94.2)	98.1 (97.7)	99.8 (99.7)
平成28年3月卒業	全 国	56.1	-	85.8	-	93.6	-	99.1
	鳥 取 県	51.0 (48.5)	79.5 (77.6)	87.8 (86.8)	93.2 (92.4)	95.2 (94.5)	98.5 (98.2)	99.8 (99.8)
平成29年3月卒業	全 国	60.4	-	87.0	-	94.0	-	99.2
	鳥 取 県	58.1 (54.5)	81.9 (79.7)	89.1 (87.4)	93.1 (92.1)	95.1 (94.4)	97.7 (97.4)	99.6 (99.5)
平成30年3月卒業	全 国	62.7	-	88.1	-	94.3	-	99.3
	鳥 取 県	59.7 (59.2)	84.4 (82.8)	91.0 (90.1)	95.3 (95.0)	97.6 (97.6)	98.6 (98.3)	99.7 (99.8)
平成31年3月卒業	全 国	62.3	-	88.6	-	94.7	-	99.4
	鳥 取 県	62.7 (59.2)	86.3 (84.2)	92.9 (91.7)	96.1 (95.4)	97.9 (97.4)	98.8 (98.6)	100.0 (100.0)
令和 2年3月卒業	全 国	64.0	-	88.0	-	94.4	-	5月公表予定
	鳥 取 県	65.3 (62.7)	84.8 (82.3)	91.5 (90.2)	96.6 (96.4)	98.0 (97.7)	99.2 (99.1)	99.8 (99.8)

(注) ・数値は、学校・ハローワークの紹介を希望する生徒の状況ととりまとめたものである。

・( )は、県内就職内定率。

・全国集計は、9月末、11月末、1月末、3月末のみの集計となる。