

# 平成28年 労働衛生統計資料 (健康診断関係)

鳥取労働局

表1 平成28年 健康診断実施状況  
(一般健診・じん肺健診・特殊健診)

鳥取労働局

区分 健診区分	① 実施事業 場数	② 従事労働 者数 (人)	③ 受診労働 者数 (人)	④ 有所見者 数 (人)	労働者実 施率 ③÷②	有 所 見 率 ④÷③	全国の状況(注2)			
							受診労働 者数 (人)	有 所 見 者 数 (人)	有 所 見 率	
一般健康診断(注1)	511	—	44,780	22,964	—	51.3%	13,650,292	7,338,890	53.8%	
じん肺健康診断	158	2,610	990	(新規)0	37.9%	0.0%	269,763	(新規)122	0.0%	
特殊 健康 診断 の 指 導 勸 奨 に よ る も の	有機溶剤	286	3,078	2,525	96	82.0%	3.8%	660,521	39,213	5.9%
	鉛	30	285	243	7	85.3%	2.9%	57,895	1,026	1.8%
	高気圧	2	14	9	0	64.3%	0.0%	2,846	151	5.3%
	電離放射線	58	1,121	1,050	78	93.7%	7.4%	325,171	27,282	8.4%
	特定化学物質	181	3,194	2,532	9	79.3%	0.4%	743,781	11,679	1.6%
	塩素化ビフェニル	3	10	4	0	40.0%	0.0%	2,681	67	2.5%
	オルトトリジン	1	11	3	0	27.3%	0.0%	757	33	4.4%
	ベリリウム	1	5	5	0	100.0%	0.0%	750	10	1.3%
	アクリルアミド	2	18	18	0	100.0%	0.0%	7,730	83	1.1%
	アルキル水銀化合物	2	3	2	0	66.7%	0.0%	187	0	0.0%
	塩化ビニル	2	2	2	0	100.0%	0.0%	2,591	39	1.5%
	塩素素	11	97	96	0	99.0%	0.0%	17,347	127	0.7%
	オーラミン	1	11	3	0	27.3%	0.0%	245	2	0.8%
	カドミウム	9	96	69	0	71.9%	0.0%	3,759	60	1.6%
	クロム酸	13	60	37	1	61.7%	2.7%	30,001	300	1.0%
	五酸化バナジウム	3	18	18	0	100.0%	0.0%	3,870	151	3.9%
	コールドタル	2	2	2	0	100.0%	0.0%	14,388	85	0.6%
	シアン化カリウム	7	66	55	0	83.3%	0.0%	8,496	75	0.9%
	シアン化水素	1	2	2	0	100.0%	0.0%	3,387	12	0.4%
	シアン化ナトリウム	3	4	4	0	100.0%	0.0%	6,604	82	1.2%
	臭化メチル	2	6	6	0	100.0%	0.0%	1,045	7	0.7%
	重クロム酸	6	19	11	0	57.9%	0.0%	4,333	32	0.7%
	水銀	7	23	14	0	60.9%	0.0%	4,536	77	1.7%
	トリレンジイソシアネート	2	2	2	0	100.0%	0.0%	8,531	64	0.8%
	ニッケルカルボニル	0	10	0	0	0.0%	0.0%	1,617	10	0.6%
	弗化水素	9	115	99	0	86.1%	0.0%	39,119	289	0.7%
	ベンゼン	6	23	18	0	78.3%	0.0%	21,261	371	1.7%
	マンガン	18	257	233	0	90.7%	0.0%	37,439	283	0.8%
	沃化メチル	4	6	6	0	100.0%	0.0%	1,256	5	0.4%
	硫化水素	5	47	45	0	95.7%	0.0%	10,467	23	0.2%
	硫酸ジメチル	2	58	58	0	100.0%	0.0%	1,416	28	2.0%
	ニッケル化合物	7	129	118	0	91.5%	0.0%	38,055	173	0.5%
	砒素	3	9	13	0	144.4%	0.0%	9,632	55	0.6%
インソウム及びその化合物	5	69	69	0	100.0%	0.0%	9,170	174	1.9%	
エチルベンゼン	102	693	538	0	77.6%	0.0%	123,507	1,132	0.9%	
コバルト及びその化合物	17	268	206	0	76.9%	0.0%	56,273	195	0.3%	
クロロホルム	11	68	50	0	73.5%	0.0%	31,025	1,348	4.3%	
四塩化炭素	7	23	14	0	60.9%	0.0%	2,927	127	4.3%	
1・4-ジオキサン	6	31	14	0	45.2%	0.0%	7,723	351	4.5%	
1・2-ジクロロエタン	5	18	13	0	72.2%	0.0%	4,434	169	3.8%	
ジクロロメタン	33	283	138	6	48.8%	4.3%	43,595	2,585	5.9%	
ステレン	11	59	47	0	79.7%	0.0%	37,012	568	1.5%	
テトラクロロエチレン	3	8	5	0	62.5%	0.0%	3,801	253	6.7%	
トリクロロエチレン	13	72	53	0	73.6%	0.0%	6,727	365	5.4%	
メチルイソブチルケトン	45	354	304	0	85.9%	0.0%	77,984	1,067	1.4%	
石綿	91	624	547	1	87.7%	0.2%	29,372	315	1.1%	
計	648	8,316	6,906	191	83.0%	2.8%	1,819,586	79,666	4.4%	
指 導 勸 奨 に よ る も の	紫・赤外線	72	555	466	19	84.0%	4.1%	73,293	1,806	2.5%
	騒音作業	57	1,373	1,315	147	95.8%	11.2%	297,740	39,750	13.4%
	チェーンソー	16	219	190	1	86.8%	0.5%	8,874	914	10.3%
	チェーンソー以外の振動工具	5	161	105	5	65.2%	4.8%	52,992	2,785	5.3%
	重量物	29	1,555	1,073	42	69.0%	3.9%	39,482	8,110	20.5%
	V D T 作業	47	1,317	1,001	47	76.0%	4.7%	295,352	16,923	5.7%
	レザ一機器	3	67	42	1	62.7%	2.4%	21,551	632	2.9%
計(注2)	201	5,400	4,267	263	79.0%	6.2%	868,604	73,418	8.5%	

(注) 1 一般健康診断の実施状況は、「定期健康診断結果報告書」(原則労働者50人以上を使用する事業場から提出。)をまとめたものである。  
2 「全国の状況」の「特定化学物質」の計、「指導勸奨によるもの」の計は、当局管内で健診の実施がないものも含まれるため、表中の各項目の数値を合わせたものとは一致しない。

表2 平成28年 各労働基準監督署別一般健康診断実施結果

鳥取労働局

	鳥取署	米子署	倉吉署	鳥取局全体
健康診断実施事業場数	224	188	99	511
受診者数	19,341	16,849	8,590	44,780
所見のあった人数（注2）	9,987	8,524	4,453	22,964
有所見率（注3）	51.6%	50.6%	51.8%	51.3%（53.8%）
医師の指示人数	5,640	5,279	3,109	14,028

↓ 以下診断項目（抜粋）

聴力 (1000Hz)	実施者数	18,581	15,394	7,137	41,112
	有所見者数	644	480	193	1,317
	有所見率	3.5%	3.1%	2.7%	3.2%（3.6%）
聴力 (4000Hz)	実施者数	18,640	15,395	7,137	41,172
	有所見者数	1,084	961	471	2,516
	有所見率	5.8%	6.2%	6.6%	6.1%（7.4%）
胸部×線	実施者数	18,197	15,882	7,802	41,881
	有所見者数	430	499	248	1,177
	有所見率	2.4%	3.1%	3.2%	2.8%（4.2%）
血圧	実施者数	19,340	16,848	8,553	44,741
	有所見者数	2,857	2,300	1,284	6,441
	有所見率	14.8%	13.7%	15.0%	14.4%（15.4%）
貧血	実施者数	16,167	13,611	7,455	37,233
	有所見者数	1,503	871	711	3,085
	有所見率	9.3%	6.4%	9.5%	8.3%（7.8%）
肝機能	実施者数	15,969	13,621	7,440	37,030
	有所見者数	2,422	1,872	1,100	5,394
	有所見率	15.2%	13.7%	14.8%	14.6%（15.0%）
血中脂質	実施者数	15,972	13,639	7,440	37,051
	有所見者数	4,700	4,033	2,302	11,035
	有所見率	29.4%	29.6%	30.9%	29.8%（32.2%）
血糖検査	実施者数	15,950	13,442	7,262	36,654
	有所見者数	1,277	1,252	584	3,113
	有所見率	8.0%	9.3%	8.0%	8.5%（11.0%）
尿（糖）	実施者数	19,256	16,785	8,581	44,622
	有所見者数	514	452	206	1,172
	有所見率	2.7%	2.7%	2.4%	2.6%（2.7%）
尿（蛋白）	実施者数	19,279	16,788	8,581	44,648
	有所見者数	500	670	289	1,459
	有所見率	2.6%	4.0%	3.4%	3.3%（4.3%）
心電図	実施者数	14,436	12,088	6,109	32,633
	有所見者数	1,422	1,073	571	3,066
	有所見率	9.9%	8.9%	9.3%	9.4%（9.9%）
歯科	実施者数	97	136	1	234
	有所見者数	4	0	0	4
	有所見率	4.1%	0.0%	0.0%	1.7%（25.7%）

（注）1 一般健康診断の実施結果は、「定期健康診断結果報告書」（原則労働者50人以上を使用する事業場から提出）をとりまとめたものである。

2 「所見のあった人数」は、労働安全衛生規則第44条及び第45条で規定する健康診断の項目のいずれかが有所見であった者の人数である。

3 「有所見率」は、受診者数に対する有所見者数の割合である。

4 （ ）内は、全国の有所見率である。

表3 平成28年 業種別・各労働基準監督署別有所見率(一般健康診断結果より)

鳥取労働局

		全業種	製造業	建設業	運輸業	農林業
聴力 (1000Hz)	鳥取署	3.5%	2.9%	3.4%	3.4%	3.0%
	米子署	3.1%	2.6%	2.9%	2.9%	0.0%
	倉吉署	2.7%	1.9%	3.3%	4.3%	7.4%
	鳥取局(全国)	3.2% (3.6%)	2.6% (3.7%)	3.2% (3.7%)	3.2% (5.5%)	5.6% (5.9%)
聴力 (4000Hz)	鳥取署	5.8%	5.7%	16.3%	10.9%	3.0%
	米子署	6.2%	5.4%	9.4%	11.0%	0.0%
	倉吉署	6.6%	5.3%	16.1%	8.1%	25.3%
	鳥取局(全国)	6.1% (7.4%)	5.5% (8.9%)	13.8% (10.9%)	10.7% (14.9%)	16.2% (16.6%)
胸部X線	鳥取署	2.4%	1.7%	3.4%	2.3%	1.5%
	米子署	3.1%	2.9%	4.3%	3.1%	0.0%
	倉吉署	3.2%	3.2%	4.2%	2.8%	5.3%
	鳥取局(全国)	2.8% (4.2%)	2.5% (3.8%)	3.9% (4.8%)	2.8% (5.9%)	3.7% (4.9%)
血圧	鳥取署	14.8%	14.4%	30.1%	21.4%	4.6%
	米子署	13.7%	11.0%	18.9%	19.8%	13.4%
	倉吉署	15.0%	13.0%	18.2%	26.9%	23.2%
	鳥取局(全国)	14.4% (15.4%)	12.8% (15.8%)	22.6% (19.1%)	20.9% (23.4%)	15.5% (20.9%)
貧血	鳥取署	9.3%	8.8%	6.5%	6.6%	6.1%
	米子署	6.4%	5.9%	5.0%	5.6%	0.0%
	倉吉署	9.5%	7.5%	5.3%	6.2%	9.0%
	鳥取局(全国)	8.3% (7.8%)	7.5% (6.9%)	5.6% (6.2%)	6.1% (7.6%)	7.6% (9.5%)
肝機能	鳥取署	15.2%	15.8%	27.4%	22.4%	16.7%
	米子署	13.7%	14.8%	21.1%	19.1%	0.0%
	倉吉署	14.8%	14.4%	24.4%	16.1%	18.0%
	鳥取局(全国)	14.6% (15.0%)	15.1% (15.9%)	24.2% (21.3%)	20.3% (19.1%)	17.4% (20.1%)
血中脂質	鳥取署	29.4%	30.3%	40.3%	36.2%	19.7%
	米子署	29.6%	27.1%	33.7%	35.7%	0.0%
	倉吉署	30.9%	26.4%	32.7%	31.5%	25.6%
	鳥取局(全国)	29.8% (32.2%)	28.3% (32.4%)	35.7% (36.6%)	35.6% (38.6%)	22.9% (37.3%)
血糖検査	鳥取署	8.0%	7.0%	18.6%	11.6%	3.0%
	米子署	9.3%	10.4%	12.4%	13.3%	0.0%
	倉吉署	8.0%	6.4%	12.5%	11.1%	11.4%
	鳥取局(全国)	8.5% (11.0%)	8.2% (11.6%)	14.6% (13.7%)	12.5% (15.8%)	7.6% (13.8%)
尿(糖)	鳥取署	2.7%	2.4%	3.7%	3.8%	3.0%
	米子署	2.7%	2.5%	3.9%	3.5%	0.0%
	倉吉署	2.4%	1.9%	2.6%	5.6%	8.4%
	鳥取局(全国)	2.6% (2.7%)	2.3% (2.6%)	3.5% (3.6%)	3.7% (5.4%)	6.2% (3.3%)
尿(蛋白)	鳥取署	2.6%	2.5%	3.7%	2.5%	7.6%
	米子署	4.0%	3.1%	3.5%	2.8%	0.0%
	倉吉署	3.4%	2.6%	5.7%	1.7%	0.0%
	鳥取局(全国)	3.3% (4.3%)	2.7% (3.7%)	4.2% (5.1%)	2.6% (5.9%)	3.1% (5.1%)
心電図	鳥取署	9.9%	8.4%	12.6%	11.8%	0.0%
	米子署	8.9%	8.1%	11.8%	10.5%	0.0%
	倉吉署	9.4%	8.9%	8.8%	12.4%	7.7%
	鳥取局(全国)	9.4% (9.9%)	8.4% (9.3%)	11.2% (10.0%)	11.2% (11.9%)	5.1% (12.3%)
(注) 有所見率	鳥取署	51.6%	50.1%	72.3%	58.4%	48.5%
	米子署	50.6%	46.0%	61.0%	52.5%	0.0%
	倉吉署	51.8%	46.0%	61.1%	58.1%	59.0%
	鳥取局(全国)	51.3% (53.8%)	47.7% (52.2%)	65.0% (62.2%)	55.2% (61.5%)	54.7% (65.8%)

(注) この「有所見率」は、受診者に対する、各健診項目のいずれかが有所見であった者の割合である。

表4 平成28年 業種別・健診項目別一般健康診断実施結果

鳥取労働局

	製造業	建設業	運輸業	農林業	全業種
健康診断実施事業場数	174	23	43	3	511
受診者数	17,198	1,534	3,380	161	44,780
有所見者数(注2)	8,201	997	1,864	88	22,964
有所見率	47.7% (52.2%)	65.0% (62.2%)	55.2% (61.5%)	54.7% (65.8%)	51.3 (53.8%)
医師の指示人数	5,535	709	1,189	73	14,028

↓ 以下診断項目(抜粋)

聴力 (1000Hz)	受診者数	17,040	1,533	2,929	161	41,112
	有所見者数	436	49	94	9	1,317
	有所見率	2.6% (3.7%)	3.2% (3.7%)	3.2% (5.5%)	5.6% (5.9%)	3.2% (3.6%)
聴力 (4000Hz)	受診者数	17,101	1,533	2,929	161	41,172
	有所見者数	938	211	314	26	2,516
	有所見率	5.5% (8.9%)	13.8% (10.9%)	10.7% (14.9%)	16.2% (16.6%)	6.1% (7.4%)
胸部X線	受診者数	16,462	1,527	3,118	161	41,881
	有所見者数	411	60	86	6	1,177
	有所見率	2.5% (3.8%)	3.9% (4.8%)	2.8% (5.9%)	3.7% (4.9%)	2.8% (4.2%)
血圧	受診者数	17,198	1,534	3,379	161	44,741
	有所見者数	2,207	347	707	25	6,441
	有所見率	12.8% (15.8%)	22.6% (19.1%)	20.9% (23.4%)	15.5% (20.9%)	14.4% (15.4%)
貧血	受診者数	13,482	1,444	2,478	144	37,233
	有所見者数	1,006	81	150	11	3,085
	有所見率	7.5% (6.9%)	5.6% (6.2%)	6.1% (7.6%)	7.6% (9.5%)	8.3% (7.8%)
肝機能	受診者数	13,451	1,473	2,447	144	37,030
	有所見者数	2,035	357	496	25	5,394
	有所見率	15.1% (15.9%)	24.2% (21.3%)	20.3% (19.1%)	17.4% (20.1%)	14.6% (15.0%)
血中脂質	受診者数	13,492	1,473	2,446	144	37,051
	有所見者数	3,820	526	871	33	11,035
	有所見率	28.3% (32.4%)	35.7% (36.6%)	35.6% (38.6%)	22.9% (37.3%)	29.8% (32.2%)
血糖検査	受診者数	13,529	1,473	2,325	145	36,654
	有所見者数	1,102	215	290	11	3,113
	有所見率	8.2% (11.6%)	14.6% (13.7%)	12.5% (15.8%)	7.6% (13.8%)	8.5% (11.0%)
尿(糖)	受診者数	17,111	1,534	3,373	161	44,622
	有所見者数	396	53	126	10	1,172
	有所見率	2.3% (2.6%)	3.5% (3.6%)	3.7% (5.4%)	6.2% (3.3%)	2.6% (2.7%)
尿(蛋白)	受診者数	17,136	1,534	3,373	161	44,648
	有所見者数	467	65	88	5	1,459
	有所見率	2.7% (3.7%)	4.2% (5.1%)	2.6% (5.9%)	3.1% (5.1%)	3.3% (4.3%)
心電図	受診者数	12,126	1,416	2,429	117	32,633
	有所見者数	1,017	158	272	6	3,066
	有所見率	8.4% (9.3%)	11.2% (10.0%)	11.2% (11.9%)	5.1% (12.3%)	9.4% (9.9%)
歯科	受診者数	234	0	0	0	234
	有所見者数	4	0	0	0	4
	有所見率	1.7% (19.9%)	0.0% (41.1%)	0.0% (33.3%)	0.0% (0.0%)	1.7% (25.7%)

(注) 1 一般健康診断の実施結果は、「定期健康診断結果報告書」(原則労働者50人以上を使用する事業場から提出)をとりまとめたものである。

2 「有所見者数」は、労働安全衛生規則第44条及び第45条で規定する健康診断の項目のいずれかが有所見であった者の人数である。

3 「有所見率」は、受診者数に対する有所見者数の割合である。

4 ( )内は、全国の有所見率である。

表5 平成28年 業種別一般健康診断有所見率

鳥取労働局

	全業種	製造業	建設業	運輸業	農林業
聴力(1000Hz)	3.2%	2.6%	3.2%	3.2%	5.6%
聴力(4000Hz)	6.1%	5.5%	13.8%	10.7%	16.2%
胸部X線	2.8%	2.5%	3.9%	2.8%	3.7%
血圧	14.4%	12.8%	22.6%	20.9%	15.5%
貧血	8.3%	7.5%	5.6%	6.1%	7.6%
肝機能	14.6%	15.1%	24.2%	20.3%	17.4%
血中脂質	29.8%	28.3%	35.7%	35.6%	22.9%
血糖検査	8.5%	8.2%	14.6%	12.5%	7.6%
尿(糖)	2.6%	2.3%	3.5%	3.8%	6.2%
尿(蛋白)	3.3%	2.7%	4.2%	2.6%	3.1%
心電図	9.4%	8.4%	11.2%	11.2%	5.1%
(注) 有所見率	51.3%	47.7%	65.0%	55.2%	54.7%

(注) この「有所見率」は、受診者に対する、各健診項目のいずれかが有所見であった者の割合である。

有所見率

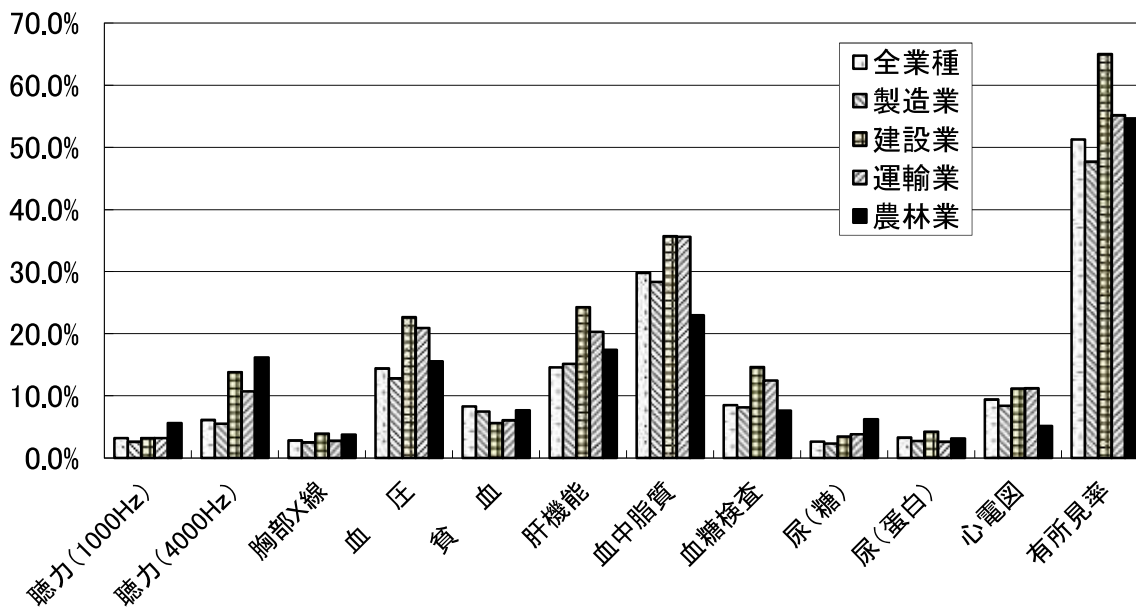


表6 平成28年 一般健康診断実施結果の推移

鳥取労働局

	平成20年	平成21年	平成22年	平成23年	平成24年	平成25年	平成26年	平成27年	平成28年
健康診断実施事業場	591	563	549	575	573	575	577	530	511
受診者数	59,670	56,959	53,097	55,797	53,714	51,142	55,463	51,979	44,780
所見のあった人数(注2)	29,558	28,027	25,869	27,314	25,707	24,929	27,411	25,403	22,964
有所見率(注3)	49.5% (51.3%)	49.2% (52.3%)	48.0% (52.5%)	49.0% (52.7%)	47.9% (52.7%)	48.7% (53.0%)	49.4% (53.2%)	48.9% (53.6%)	51.3% (53.8%)
医師の指示人数	19,095	18,776	16,475	17,157	15,741	15,522	16,229	15,436	14,028

↓以下診断項目(抜粋)

聴力 (1000Hz)	実施者数	53,281	51,352	48,649	50,721	48,798	46,260	50,234	46,161	41,112
	有所見者数	1,316	1,223	1,245	1,222	1,198	1,235	1,231	1,361	1,317
	有所見率	2.5% (3.6%)	2.4% (3.6%)	2.6% (3.6%)	2.4% (3.6%)	2.5% (3.6%)	2.7% (3.6%)	2.5% (3.6%)	3.0% (3.5%)	3.2% (3.6%)
聴力 (4000Hz)	実施者数	53,325	51,352	48,709	50,861	48,497	46,189	50,082	45,838	41,172
	有所見者数	3,256	3,065	2,914	2,840	2,604	2,684	2,753	2,741	2,516
	有所見率	6.1% (7.9%)	6.0% (7.9%)	6.0% (7.8%)	5.6% (7.7%)	5.4% (7.7%)	5.8% (7.6%)	5.5% (7.5%)	6.0% (7.4%)	6.1% (7.4%)
胸部X線	実施者数	55,879	53,357	50,516	52,387	49,704	47,543	51,274	47,089	41,881
	有所見者数	2,010	1,770	1,688	1,822	1,415	1,451	1,578	1,293	1,177
	有所見率	3.6% (4.1%)	3.3% (4.2%)	3.3% (4.3%)	3.5% (4.3%)	2.9% (4.3%)	3.1% (4.2%)	3.1% (4.2%)	2.8% (4.2%)	2.8% (4.2%)
血圧	実施者数	59,602	56,906	53,896	55,749	53,666	51,085	55,372	51,187	44,741
	有所見者数	7,837	8,006	7,685	7,934	7,031	6,945	7,621	7,138	6,441
	有所見率	13.2% (13.8%)	14.1% (14.2%)	14.3% (14.4%)	14.2% (14.5%)	13.1% (14.5%)	13.6% (14.7%)	13.8% (15.1%)	13.9% (15.2%)	14.4% (15.4%)
貧血	実施者数	47,066	45,624	43,225	45,682	43,446	41,687	45,977	42,232	37,233
	有所見者数	3,790	3,584	3,528	3,631	3,400	3,269	3,738	3,407	3,085
	有所見率	8.1% (7.4%)	7.9% (7.6%)	8.2% (7.6%)	8.0% (7.6%)	7.8% (7.4%)	7.8% (7.5%)	8.1% (7.4%)	8.1% (7.6%)	8.3% (7.8%)
肝機能	実施者数	47,132	45,766	43,170	45,406	43,353	41,159	45,522	41,829	37,030
	有所見者数	7,118	6,695	6,284	7,008	6,250	5,874	6,158	5,763	5,394
	有所見率	15.1% (15.3%)	14.7% (15.5%)	14.6% (15.3%)	15.4% (15.6%)	14.4% (15.1%)	14.3% (14.8%)	13.5% (14.6%)	13.8% (14.7%)	14.6% (15.0%)
血中脂質	実施者数	47,138	45,804	43,174	45,130	43,191	41,149	45,483	41,755	37,051
	有所見者数	13,453	13,212	12,010	12,500	12,061	12,061	13,371	12,189	11,035
	有所見率	28.5% (31.7%)	28.8% (32.6%)	27.8% (32.2%)	27.7% (32.2%)	27.9% (32.4%)	29.3% (32.6%)	29.4% (32.7%)	29.2% (32.6%)	29.8% (32.2%)
血糖検査	実施者数	46,743	45,175	42,716	44,877	42,659	40,573	44,582	40,557	36,654
	有所見者数	3,935	3,886	3,724	3,906	3,277	3,426	3,314	3,229	3,113
	有所見率	8.4% (9.5%)	8.6% (10.0%)	8.7% (10.4%)	8.7% (10.4%)	7.7% (10.2%)	8.4% (10.2%)	7.4% (10.4%)	8.0% (10.8%)	8.5% (11.0%)
尿(糖)	実施者数	59,225	56,530	53,910	55,774	53,667	51,049	55,255	51,066	44,622
	有所見者数	1,664	1,546	1,456	1,515	1,512	1,414	1,475	1,324	1,172
	有所見率	2.8% (2.7%)	2.7% (2.7%)	2.7% (2.6%)	2.7% (2.7%)	2.8% (2.5%)	2.8% (2.5%)	2.7% (2.5%)	2.6% (2.5%)	2.6% (2.7%)
尿(蛋白)	実施者数	58,993	56,490	53,724	55,858	53,605	51,059	55,342	51,185	44,648
	有所見者数	1,778	1,972	1,838	1,877	1,624	1,718	1,947	1,813	1,459
	有所見率	3.0% (4.1%)	3.5% (4.2%)	3.4% (4.4%)	3.4% (4.2%)	3.0% (4.2%)	3.4% (4.2%)	3.5% (4.2%)	3.5% (4.3%)	3.3% (4.3%)
心電図	実施者数	41,210	39,857	37,588	38,925	37,162	35,539	38,808	36,061	32,633
	有所見者数	3,356	3,281	2,893	3,215	2,936	2,919	3,115	2,960	3,066
	有所見率	8.1% (9.3%)	8.2% (9.7%)	7.7% (9.8%)	8.3% (9.7%)	7.9% (9.6%)	8.2% (9.7%)	8.0% (9.7%)	8.2% (9.8%)	9.4% (9.9%)

表7 平成28年 一般健康診断の有所見率の推移  
(鳥取局と全国平均との比較)

	平成20年	平成21年	平成22年	平成23年	平成24年	平成25年	平成26年	平成27年	平成28年
鳥取局	49.5%	49.2%	48.0%	49.0%	47.9%	48.7%	49.4%	48.9%	51.3%
全国平均	51.3%	52.3%	52.5%	52.7%	52.7%	53.0%	53.2%	53.6%	53.8%

