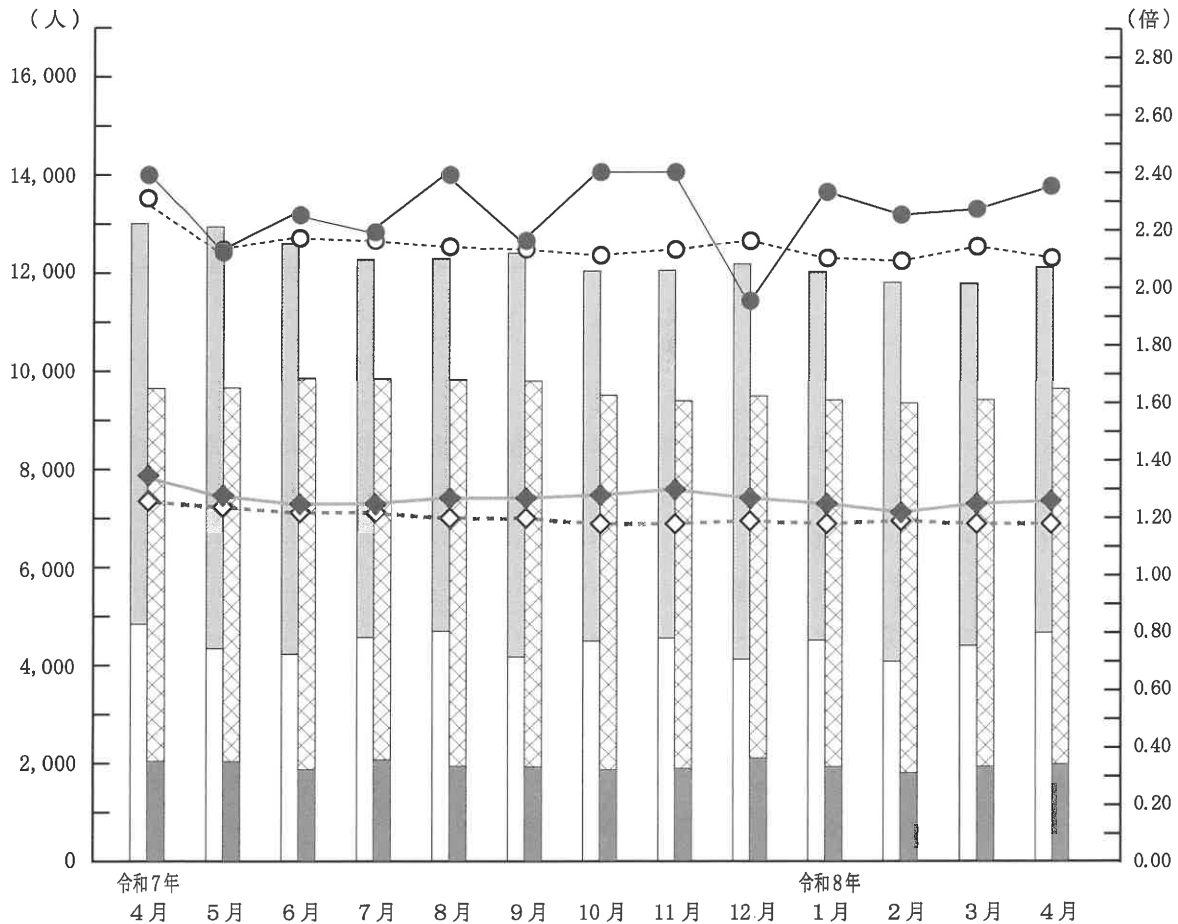
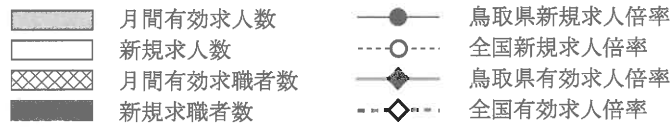


労働市場月報

令和8年4月分

求人・求職・求人倍率（季節調整値）の動き

月間有効求人数	12,130人	鳥取県新規求人倍率	2.36倍
新規求人数	4,666人	全国新規求人倍率	2.11倍
月間有効求職者数	9,642人	鳥取県有効求人倍率	1.26倍
新規求職者数	1,978人	全国有効求人倍率	1.18倍



(注) 1※令和7年12月以前の数値は、新季節指数により改訂されている。

(注) 2※ハローワークインターネットサービスの機能拡充に伴い、令和3年9月以降の数値には、ハローワークに来所せずオンライン上で求職登録した求職者や、ハローワークインターネットサービスで探した求人に直接応募する「オンライン自主応募」による就職件数等が含まれている。

鳥取労働局職業安定部職業安定課



この印刷物は、印刷用の紙へリサイクルできます。

4月の動き

《求人倍率》（季節調整値）

- 鳥取県の有効求人倍率（パートを含む速報値）は、1.26倍で、前月より0.01ポイント上昇。
- 新規求人倍率（パートを含む速報値）は、2.36倍で、前月より0.08ポイント上昇。

《求人の動き》（原数値）

- 新規求人数は、前年同月に比べ2.1%減少、有効求人数は、5.8%減少した。
- 新規求人数を産業別に前年同月と比較すると製造業(+14.2%)、建設業(+14.0%)、医療・福祉(+8.9%)で増加し、公務・その他(▲32.4%)、宿泊業・飲食サービス業(▲18.0%)、卸売業・小売業(▲17.9%)、サービス業(▲17.7%)、運輸業・郵便業(▲0.7%)では減少した。

《求職の動き》（原数値）

- 新規求職者数は、前年同月比2.6%減少した。
- 有効求職者数は、前年同月比1.2%減少した。

《パートタイムの動向》（原数値）

- 有効求人倍率は、0.99倍で、前年同月に比べ0.10ポイント低下した。
- 新規求人数は、前年同月に比べ12.1%減少した。

目 次

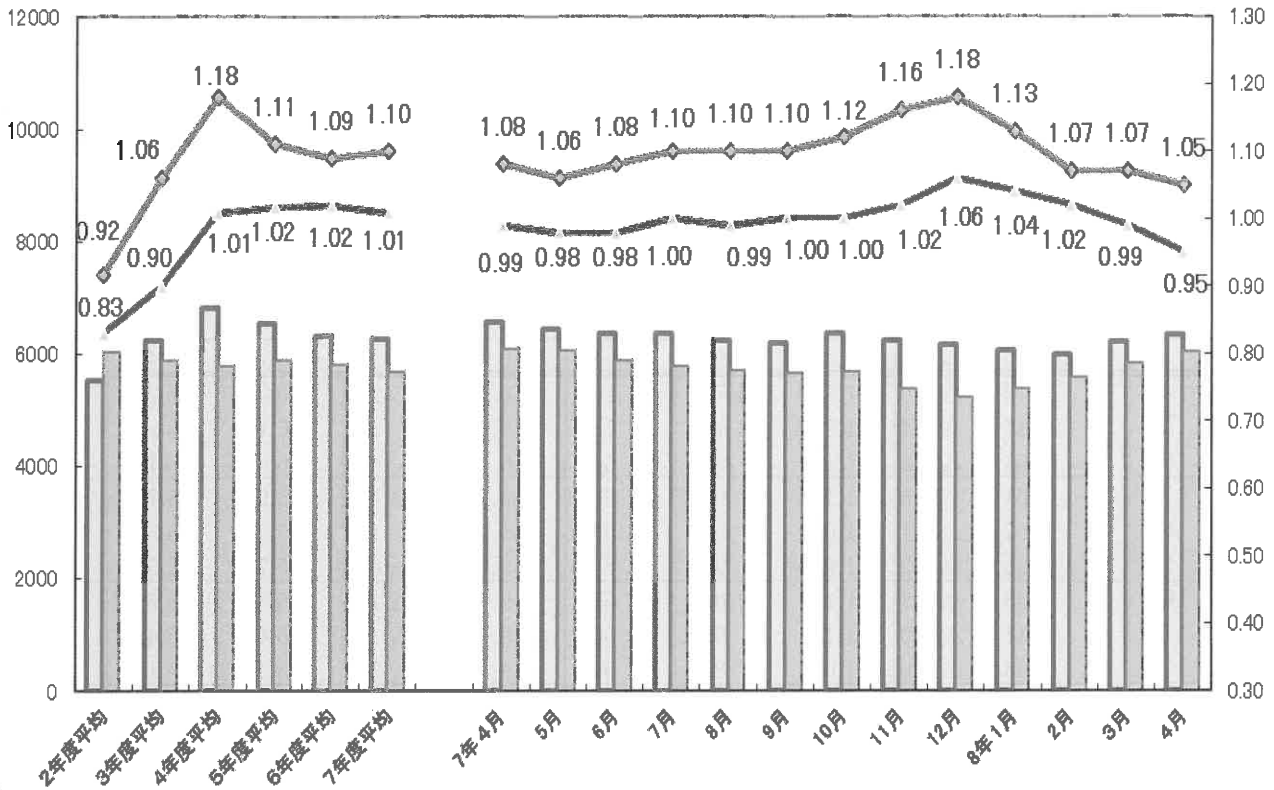
正社員の有効求人数・有効求職者数及び有効求人倍率の推移、各所別有効求人倍率の推移	1
職業紹介状況（求職・求人・就職）	2・3
パートタイムの状況（求職・求人・就職）	4
雇用関係指標（求人倍率・就職率）	5
産業、規模別新規求人数（一般、パートタイム）	6
職業別常用新規求職・求人状況、中国各県の求人倍率、雇用調整助成金計画届受理状況	7
雇用保険の状況（適用状況）	8
雇用保険の状況（一般求職者給付状況・その他の給付金状況）	9
雇用保険の状況（雇用継続給付状況）	10
用語の説明	11
求人、求職、求人倍率の動き（年別状況）	12

図3 正社員の職業紹介状況にかかる推移

(人)

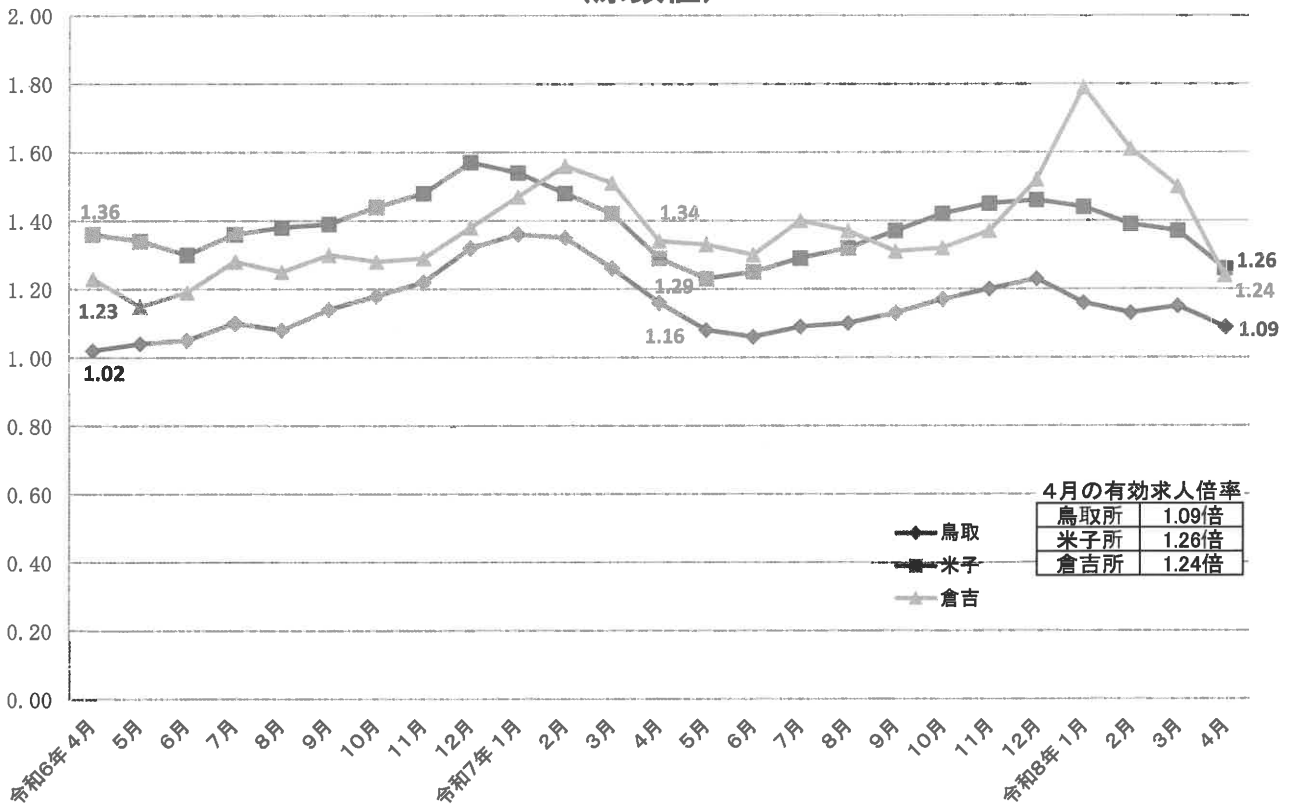
有効求人人数 有効求職者数 有効求人倍率(全国) 有効求人倍率(鳥取県)

(倍)



安定所別求人倍率の推移
(原数値)

(倍)



1 職業紹介状況(学卒を除き、パートタイムを含む)

項目 年月	求 職 者 数									
	新 規					有 効				
	計	前 年 同月比	うち一般	うち45歳 以 上	うち55歳 以 上	計	前 年 同月比	うち一般	うち45歳 以 上	うち55歳 以 上
3年	24,408	△ 1.5	15,411	12,046	7,522	118,620	2.3	71,591	61,880	39,122
4年	24,105	△ 1.2	15,113	12,409	7,840	117,819	△ 0.7	70,047	62,604	39,737
5年	24,830	3.0	15,527	13,285	8,491	119,349	1.3	70,532	65,741	42,393
6年	23,927	△ 3.6	14,832	13,177	8,535	121,588	1.9	70,619	68,752	44,638
7年	23,356	△ 2.4	14,579	13,085	8,615	116,018	△ 4.6	68,784	65,424	42,353
6年 4月	2,919	△ 2.0	1,582	1,790	1,297	10,961	2.8	6,220	6,299	4,211
5月	2,117	△ 1.4	1,234	1,164	783	10,996	2.8	6,154	6,295	4,265
6月	1,861	△ 0.2	1,184	964	624	10,742	4.6	6,009	6,192	4,193
7月	1,861	3.6	1,195	990	622	10,251	4.5	5,910	5,788	3,796
8月	1,697	△ 13.1	1,089	928	579	9,929	1.5	5,781	5,586	3,613
9月	1,838	△ 9.2	1,089	996	648	9,866	0.2	5,702	5,557	3,595
10月	1,945	△ 9.7	1,287	1,068	679	9,941	△ 1.3	5,799	5,591	3,576
11月	1,711	△ 0.9	1,114	953	596	9,641	△ 1.6	5,653	5,427	3,445
12月	1,548	△ 0.6	1,003	849	519	9,132	△ 2.8	5,425	5,119	3,245
7年 1月	2,112	△ 1.6	1,332	1,174	779	9,364	△ 2.6	5,599	5,276	3,411
2月	1,797	△ 18.6	1,132	974	610	9,536	△ 6.0	5,680	5,324	3,434
3月	2,207	6.4	1,379	1,263	820	9,908	△ 4.5	5,926	5,544	3,545
4月	2,977	2.0	1,654	1,878	1,368	10,527	△ 4.0	6,103	6,095	4,037
5月	2,031	△ 4.1	1,237	1,143	734	10,610	△ 3.5	6,083	6,144	4,089
6月	1,806	△ 3.0	1,134	996	674	10,315	△ 4.0	5,905	5,972	4,014
7月	1,901	2.1	1,210	1,029	655	9,844	△ 4.0	5,792	5,541	3,585
8月	1,675	△ 1.3	1,115	909	583	9,561	△ 3.7	5,705	5,360	3,447
9月	1,857	1.0	1,172	961	614	9,349	△ 5.2	5,657	5,169	3,298
10月	1,893	△ 2.7	1,217	1,058	679	9,368	△ 5.8	5,691	5,207	3,311
11月	1,468	△ 14.2	946	802	515	8,937	△ 7.3	5,391	4,976	3,145
12月	1,632	5.4	1,051	898	584	8,699	△ 4.7	5,252	4,816	3,037
8年 1月	2,080	△ 1.5	1,350	1,197	771	8,894	△ 5.0	5,411	4,942	3,115
2月	1,857	3.3	1,182	1,078	723	9,211	△ 3.4	5,610	5,190	3,298
3月	2,190	△ 0.8	1,373	1,194	788	9,626	△ 2.8	5,853	5,414	3,458
4月	2,899	△ 2.6	1,601	1,844	1,336	10,396	△ 1.2	6,038	6,025	4,030

公共職業安定所別の状況(4月)

項目 安定所	求 職 者 数									
	新 規					有 効				
	計	前 年 同月比	うち一般	うち45歳 以 上	うち55歳 以 上	計	前 年 同月比	うち一般	うち45歳 以 上	うち55歳 以 上
鳥 取	1,227	△ 5.0	701	804	579	4,400	0.5	2,641	2,564	1,704
米 子	1,175	△ 0.3	634	713	514	4,387	△ 2.1	2,468	2,519	1,674
倉 吉	497	△ 1.8	266	327	243	1,609	△ 3.5	929	942	652

(注) ハローワークインターネットサービスの機能拡充に伴う令和3年9月以降の数値の取扱いについては、表紙の(注)2を参照。

求 人 数						就 職 件 数						
新 規			有 効			全 数					うち雇用保険受給者	
計	前 年 同月比	う ち 一 般	計	前 年 同月比	う ち 一 般	計	前 年 同月比	う ち 一 般	うち45歳 以 上	うち55歳 以 上		うち常用45歳 以上(パート を除く)
59,292	5.8	36,068	159,688	4.4	99,363	9,782	1.2	5,406	4,461	2,390	2,927	708
65,286	10.1	39,731	178,356	11.7	111,505	9,602	△ 1.8	5,437	4,643	2,466	2,804	771
60,862	△ 6.8	36,843	168,208	△ 5.7	104,408	9,673	0.7	5,336	4,722	2,605	2,846	759
56,890	△ 6.5	34,553	155,658	△ 7.5	97,004	9,138	△ 5.5	5,062	4,772	2,644	2,747	779
54,326	△ 4.5	34,218	150,205	△ 3.5	96,626	8,553	△ 6.4	4,703	4,535	2,604	2,569	743
4,534	△ 9.4	2,872	12,994	△ 10.2	8,043	846	6.8	437	479	253	222	65
4,813	△ 2.6	2,878	12,924	△ 9.0	7,974	914	6.3	486	449	276	303	76
4,579	△ 14.8	2,759	12,562	△ 10.7	7,924	789	△ 6.4	433	391	223	242	61
4,491	△ 1.1	2,851	12,620	△ 5.8	7,915	766	△ 5.7	426	372	203	216	56
4,306	△ 13.0	2,773	12,202	△ 10.0	7,827	611	△ 17.4	375	315	166	203	65
4,601	△ 6.9	2,746	12,489	△ 7.0	7,943	676	△ 15.4	361	356	208	199	57
4,944	2.2	3,068	12,923	△ 4.5	8,160	799	△ 8.2	458	420	244	253	69
4,581	0.8	2,844	12,871	△ 1.5	8,060	700	△ 2.8	402	354	192	218	60
4,717	△ 1.1	2,821	13,081	1.0	8,180	591	△ 9.9	328	315	164	187	58
5,378	2.2	3,253	13,647	1.7	8,445	546	△ 10.0	313	305	164	150	45
4,926	△ 4.6	2,881	13,712	△ 2.1	8,408	688	△ 20.1	374	372	207	207	50
4,959	1.2	3,025	13,538	△ 0.2	8,499	953	△ 2.6	498	520	309	222	55
4,738	4.5	2,890	13,081	0.7	8,272	835	△ 1.3	438	445	260	219	66
4,287	△ 10.9	2,798	12,520	△ 3.1	8,066	722	△ 21.0	376	380	221	228	62
4,268	△ 6.8	2,766	12,130	△ 3.4	7,931	774	△ 1.9	433	399	242	277	83
4,447	△ 1.0	2,866	12,026	△ 4.7	7,931	746	△ 2.6	408	391	227	242	69
4,187	△ 2.8	2,666	11,804	△ 3.3	7,756	605	△ 1.0	371	306	169	211	74
4,196	△ 8.8	2,719	11,768	△ 5.8	7,726	724	7.1	374	392	223	212	64
4,773	△ 3.5	3,109	12,130	△ 6.1	7,973	716	△ 10.4	409	368	221	218	67
4,069	△ 11.2	2,648	11,908	△ 7.5	7,836	618	△ 11.7	349	323	187	195	55
4,098	△ 13.1	2,597	11,941	△ 8.7	7,783	626	5.9	360	334	174	188	53
4,923	△ 8.5	2,827	12,193	△ 10.7	7,627	506	△ 7.3	284	257	146	167	42
4,269	△ 13.3	2,655	12,064	△ 12.0	7,579	635	△ 7.7	350	355	222	193	65
4,662	△ 6.0	2,918	12,451	△ 8.0	7,953	897	△ 5.9	503	500	290	261	77
4,637	△ 2.1	3,012	12,327	△ 5.8	8,032	779	△ 6.7	408	429	271	196	55

求 人 数						就 職 件 数						
新 規			有 効			全 数					うち雇用保険受給者	
計	前 年 同月比	う ち 一 般	計	前 年 同月比	う ち 一 般	計	前 年 同月比	う ち 一 般	うち45歳 以 上	うち55歳 以 上		うち常用45歳 以上(パート を除く)
1,839	△ 3.2	1,178	4,799	△ 5.2	3,134	321	△ 5.6	173	183	113	78	28
2,090	3.9	1,384	5,536	△ 4.4	3,625	328	△ 3.0	170	174	110	90	20
708	△ 14.4	450	1,992	△ 10.8	1,273	130	△ 17.2	65	72	48	28	7

(注) ハローワークインターネットサービスの機能拡充に伴う令和3年9月以降の数値の取扱いについては、表紙の(注)2を参照。

(パートタイムの状況)

項目 年月	求 職 者 数				求 人 数				就 職 件 数	
	新 規 計		有 効 計		新 規 計		有 効 計		全 数	
		前 年 同月比		前 年 同月比		前 年 同月比		前 年 同月比		前 年 同月比
3年	8,997	3.3	47,029	7.2	23,224	2.5	60,325	0.2	4,376	2.6
4年	8,992	△ 0.1	47,772	1.6	25,555	10.0	66,851	10.8	4,165	△ 4.8
5年	9,303	3.5	48,817	2.2	24,019	△ 6.0	63,800	△ 4.6	4,337	4.1
6年	9,095	△ 2.2	50,969	4.4	22,337	△ 7.0	58,654	△ 8.1	4,076	△ 6.0
7年	8,777	△ 3.5	47,234	△ 7.3	20,108	△ 10.0	53,579	△ 8.7	3,850	△ 5.5
6年 4月	1,337	2.5	4,741	6.6	1,662	△ 21.7	4,951	△ 12.4	409	12.7
5月	883	5.4	4,842	6.5	1,935	9.7	4,950	△ 8.3	428	1.2
6月	677	△ 3.4	4,733	9.2	1,820	△ 11.0	4,638	△ 10.8	356	△ 8.7
7月	666	4.7	4,341	8.4	1,640	△ 6.7	4,705	△ 2.7	340	△ 4.2
8月	608	△ 11.5	4,148	4.5	1,533	△ 22.8	4,375	△ 14.1	236	△ 22.9
9月	749	△ 3.2	4,164	3.1	1,855	△ 0.6	4,546	△ 10.2	315	△ 11.5
10月	658	△ 19.7	4,142	0.4	1,876	0.8	4,763	△ 5.6	341	△ 9.5
11月	597	△ 4.6	3,988	△ 1.1	1,737	0.2	4,811	△ 0.9	298	△ 6.9
12月	545	0.2	3,707	△ 3.4	1,896	△ 0.3	4,901	0.2	263	△ 14.3
7年 1月	780	0.6	3,765	△ 2.4	2,125	△ 1.4	5,202	1.1	233	△ 7.5
2月	665	△ 20.0	3,856	△ 6.1	2,045	△ 2.9	5,304	△ 3.8	314	△ 18.2
3月	828	7.7	3,982	△ 5.2	1,934	△ 8.8	5,039	△ 5.9	455	0.2
4月	1,323	△ 1.0	4,424	△ 6.7	1,848	11.2	4,809	△ 2.9	397	△ 2.9
5月	794	△ 10.1	4,527	△ 6.5	1,489	△ 23.0	4,454	△ 10.0	346	△ 19.2
6月	672	△ 0.7	4,410	△ 6.8	1,502	△ 17.5	4,199	△ 9.5	341	△ 4.2
7月	691	3.8	4,052	△ 6.7	1,581	△ 3.6	4,095	△ 13.0	338	△ 0.6
8月	560	△ 7.9	3,856	△ 7.0	1,521	△ 0.8	4,048	△ 7.5	234	△ 0.8
9月	685	△ 8.5	3,692	△ 11.3	1,477	△ 20.4	4,042	△ 11.1	350	11.1
10月	676	2.7	3,677	△ 11.2	1,664	△ 11.3	4,157	△ 12.7	307	△ 10.0
11月	522	△ 12.6	3,546	△ 11.1	1,421	△ 18.2	4,072	△ 15.4	269	△ 9.7
12月	581	6.6	3,447	△ 7.0	1,501	△ 20.8	4,158	△ 15.2	266	1.1
8年 1月	730	△ 6.4	3,483	△ 7.5	2,096	△ 1.4	4,566	△ 12.2	222	△ 4.7
2月	675	1.5	3,601	△ 6.6	1,614	△ 21.1	4,485	△ 15.4	285	△ 9.2
3月	817	△ 1.3	3,773	△ 5.2	1,744	△ 9.8	4,498	△ 10.7	394	△ 13.4
4月	1,298	△ 1.9	4,358	△ 1.5	1,625	△ 12.1	4,295	△ 10.7	371	△ 6.5

公共職業安定所別の状況(4月)

項目 安定所	求 職 者 数				求 人 数				就 職 件 数	
	新 規 計		有 効 計		新 規 計		有 効 計		全 数	
		前 年 同月比		前 年 同月比		前 年 同月比		前 年 同月比		前 年 同月比
鳥 取	526	△ 4.4	1,759	1.5	661	0.0	1,665	△ 2.9	148	△ 5.1
米 子	541	△ 1.8	1,919	△ 3.7	706	△ 14.7	1,911	△ 13.3	158	△ 4.2
倉 吉	231	4.1	680	△ 2.7	258	△ 28.1	719	△ 19.4	65	△ 14.5

(注) ハローワークインターネットサービスの機能拡充に伴う令和3年9月以降の数値の取扱いについては、表紙の(注)2を参照。

2 雇用関係指標(学卒を除き、パートタイムを含む)

項目 年月	求人倍率(季節調整値)				パート求人倍率(原数値)				就職率(%)				
	新規		有効		新規		有効		全数			うち45歳以上	パート
	県	全国	県	全国	県	全国	県	全国	全国	県	前年同月比		
3年	2.43	2.02	1.35	1.13	2.58	2.16	1.28	1.14	27.1	40.1	1.1	37.0	48.6
4年	2.71	2.26	1.51	1.28	2.84	2.42	1.40	1.28	26.5	39.8	△ 0.3	37.4	46.3
5年	2.45	2.29	1.41	1.31	2.58	2.45	1.31	1.31	26.9	39.0	△ 0.8	35.5	46.6
6年	2.38	2.25	1.28	1.25	2.46	2.32	1.15	1.21	26.2	38.2	△ 0.8	36.2	44.8
7年	2.33	2.20	1.29	1.22	2.29	2.21	1.13	1.15	25.1	36.6	△ 1.6	34.7	43.9
6年 4月	2.34	2.19	1.28	1.25	1.24	1.47	1.04	1.13	21.4	29.0	2.4	26.8	30.6
5月	2.38	2.24	1.28	1.24	2.19	1.92	1.02	1.07	26.0	43.2	3.1	38.6	48.5
6月	2.32	2.25	1.27	1.24	2.69	2.36	0.98	1.07	28.8	42.4	△ 2.8	40.6	52.6
7月	2.35	2.24	1.27	1.24	2.46	2.48	1.08	1.13	26.4	41.2	△ 4.0	37.6	51.1
8月	2.39	2.30	1.25	1.24	2.52	2.59	1.05	1.16	25.1	36.0	△ 1.9	33.9	38.8
9月	2.37	2.21	1.28	1.25	2.48	2.33	1.09	1.18	25.7	36.8	△ 2.7	35.7	42.1
10月	2.36	2.25	1.29	1.26	2.85	2.52	1.15	1.21	26.4	41.1	0.7	39.3	51.8
11月	2.27	2.25	1.29	1.26	2.91	2.62	1.21	1.24	27.9	40.9	△ 0.8	37.1	49.9
12月	2.43	2.26	1.32	1.25	3.48	3.03	1.32	1.30	28.3	38.2	△ 3.9	37.1	48.3
7年 1月	2.54	2.30	1.33	1.25	2.72	2.46	1.38	1.31	18.8	25.9	△ 2.4	26.0	29.9
2月	2.65	2.31	1.34	1.25	3.08	2.41	1.38	1.31	26.4	38.3	△ 0.7	38.2	47.2
3月	2.40	2.27	1.33	1.25	2.34	2.20	1.27	1.26	33.2	43.2	△ 3.9	41.2	55.0
4月	2.36	2.26	1.32	1.25	1.40	1.47	1.09	1.10	20.4	28.0	△ 1.0	23.7	30.0
5月	2.20	2.18	1.29	1.23	1.88	1.86	0.98	1.04	24.9	35.5	△ 7.7	33.2	43.6
6月	2.29	2.18	1.27	1.22	2.24	2.20	0.95	1.03	27.1	42.9	0.5	40.1	50.7
7月	2.23	2.18	1.27	1.22	2.29	2.39	1.01	1.09	25.3	39.2	△ 2.0	38.0	48.9
8月	2.35	2.15	1.27	1.21	2.72	2.35	1.05	1.10	23.1	36.1	0.1	33.7	41.8
9月	2.20	2.13	1.28	1.20	2.16	2.20	1.09	1.12	25.4	39.0	2.2	40.8	51.1
10月	2.31	2.12	1.28	1.19	2.46	2.34	1.13	1.13	25.4	37.8	△ 3.3	34.8	45.4
11月	2.29	2.14	1.29	1.19	2.72	2.49	1.15	1.16	26.8	42.1	1.2	40.3	51.5
12月	2.00	2.14	1.27	1.20	2.58	2.81	1.21	1.22	26.6	38.4	0.2	37.2	45.8
8年 1月	2.34	2.11	1.25	1.18	2.87	2.26	1.31	1.24	18.1	24.3	△ 1.6	21.5	30.4
2月	2.26	2.10	1.22	1.19	2.39	2.19	1.25	1.24	24.9	34.2	△ 4.1	32.9	42.2
3月	2.28	2.15	1.25	1.18	2.13	2.02	1.19	1.18	31.8	41.0	△ 2.2	41.9	48.2
4月	2.36	2.11	1.26	1.18	1.25	1.36	0.99	1.03	18.6	26.9	△ 1.1	23.3	28.6

注) 求人倍率(季節調整値)の数値は、パートを含む。
求人倍率(季節調整値)の令和7年12月以前の数値は新季節指数により改訂されている。

公共職業安定所別の状況(4月)

項目 安定所	求人倍率(原数値)				パート求人倍率(原数値)				就職率(%)				
	新規		有効		新規		有効		全数			うち45歳以上	パート
		前年同月比		前年同月比		前年同月比		前年同月比	全国	県	前年同月比		
鳥取	1.50	0.03	1.09	△ 0.07	1.26	0.06	0.95	△ 0.04	26.2	△ 0.1	22.8	28.1	
米子	1.78	0.07	1.26	△ 0.03	1.30	△ 0.20	1.00	△ 0.11	27.9	△ 0.8	24.4	29.2	
倉吉	1.42	△ 0.21	1.24	△ 0.10	1.12	△ 0.50	1.06	△ 0.22	26.2	△ 4.8	22.0	28.1	

(注) ハローワークインターネットサービスの機能拡充に伴う令和3年9月以降の数値の取扱いについては、表紙の(注)2を参照。

3 産業、規模別新規求人数

産業・規模		一 般			パートタイム		
		8年4月	7年4月	前年同月比	8年4月	7年4月	前年同月比
産 業 別	AB 農 業 , 林 業 , 漁 業	46	42	9.5	33	50	△34.0
	C 鉱 業 , 採 石 , 砂 利 採 取 業	2	1	100.0	0	0	-
	D 建 設 業	486	441	10.2	43	23	87.0
	E 製 造 業	427	352	21.3	89	100	△11.0
	09 食 料 品 製 造 業	94	55	70.9	41	43	△4.7
	10 飲 料 ・ た ば こ ・ 飼 料 製 造 業	3	3	-	2	3	△33.3
	11 織 維 工 業	34	48	△29.2	11	10	10.0
	12 木 材 ・ 木 製 品 製 造 業	27	14	92.9	0	2	△100.0
	13 家 具 ・ 装 備 品 製 造 業	3	2	50.0	2	0	-
	14 パ ル プ ・ 紙 ・ 紙 加 工 品 製 造 業	34	13	161.5	0	1	△100.0
	15 印 刷 ・ 同 関 連 業	8	1	700.0	0	3	△100.0
	16 化 学 工 業	2	3	△33.3	1	1	-
	18 プ ラ ス チ ッ ク 製 品 製 造 業	9	4	125.0	3	12	△75.0
	19 ゴ ム 製 品 製 造 業	5	0	-	0	0	-
	21 窯 業 ・ 土 石 製 品 製 造 業	10	10	-	0	0	-
	22 鉄 鋼 業	6	10	△40.0	0	1	△100.0
	23 非 鉄 金 属 製 造 業	1	1	-	0	0	-
	24 金 属 製 品 製 造 業	20	27	△25.9	0	1	△100.0
	25 は ん 用 機 械 器 具 製 造 業	20	18	11.1	0	2	△100.0
	26 生 産 用 機 械 器 具 製 造 業	25	27	△7.4	5	1	400.0
	27 業 務 用 機 械 器 具 製 造 業	3	0	-	0	2	△100.0
	28,30 ハ ー ド ウ ェ ア 製 造 関 係	40	47	△14.9	8	2	300.0
	29 電 気 機 械 器 具 製 造 業	58	45	28.9	7	10	△30.0
	31 輸 送 用 機 械 器 具 製 造 業	22	21	4.8	0	5	△100.0
	17,20,32 そ の 他 の 製 造 業	3	3	-	9	1	800.0
	F 電 気 ・ ガ ス ・ 熱 供 給 ・ 水 道 業	0	0	-	1	0	-
	G 情 報 通 信 業	47	38	23.7	2	6	△66.7
	H 運 輸 業 , 郵 便 業	236	224	5.4	49	63	△22.2
	I 卸 売 業 , 小 売 業	331	382	△13.4	215	283	△24.0
	J 金 融 業 , 保 険 業	65	33	97.0	18	13	38.5
	K 不 動 産 業 , 物 品 賃 貸 業	47	54	△13.0	21	22	△4.5
L 学 術 研 究 , 専 門 , 技 術 サ ー ビ ス 業	86	85	1.2	39	49	△20.4	
M 宿 泊 業 , 飲 食 サ ー ビ ス 業	88	108	△18.5	254	309	△17.8	
N 生 活 関 連 サ ー ビ ス 業 , 娯 楽 業	78	69	13.0	88	90	△2.2	
O 教 育 , 学 習 支 援 業	57	60	△5.0	108	131	△17.6	
P 医 療 , 福 祉	630	618	1.9	412	339	21.5	
Q 複 合 サ ー ビ ス 事 業	53	20	165.0	19	25	△24.0	
R サ ー ビ ス 業 (そ の 他)	327	355	△7.9	169	248	△31.9	
S,T 公 務 ・ そ の 他	6	8	△25.0	65	97	△33.0	
合 計		3,012	2,890	4.2	1,625	1,848	△12.1
規 模 別	29 人 以 下	1,763	1,812	△2.7	1,083	1,225	△11.6
	30 ~ 99	798	648	23.1	378	428	△11.7
	100 ~ 299	280	282	△0.7	47	131	△64.1
	300 ~ 499	59	73	△19.2	33	7	371.4
	500 ~ 999	71	56	26.8	10	5	100.0
1000 人 以 上	41	19	115.8	74	52	42.3	

※ 参 考

職業別常用新規求職・求人状況(4月)

(学卒を除きパートタイムを含む)

職 業	新 規 求 職 申 込 件 数				新規求人数	新規求人倍率
	計	45歳以上	男	45歳以上		
職 業 計	2,886	1,832	1,298	873	4,120	1.43
管理的・専門的・技術的	445	257	157	90	876	1.97
事務	562	324	130	100	420	0.75
販売	110	60	39	19	408	3.71
サービス	298	195	82	48	887	2.98
保安	23	21	23	21	124	5.39
農林漁業	40	24	27	14	72	1.80
生産工程	169	92	102	53	458	2.71
機械組立	40	18	22	9	48	1.20
輸送・機械運転	97	80	95	78	260	2.68
建設・採掘	41	23	39	21	261	6.37
運搬・清掃・包装等	213	162	122	97	354	1.66
その他	888	594	482	332	-	-
IT関連	53	25	39	20	101	1.91
福祉関連	283	181	46	24	637	2.25

平成21年12月改定の「日本標準職業分類」に基づく区分 ※IT関連、福祉関連は内数

中国各県の求人倍率(季節調整値)

年 月	有 効 求 人 倍 率 (パートを含む)						
	鳥 取	島 根	岡 山	広 島	山 口	中国ブロック	全 国
7年 4月	1.32	1.41	1.46	1.46	1.44	1.44	1.25
5月	1.29	1.39	1.45	1.43	1.43	1.42	1.23
6月	1.27	1.34	1.42	1.42	1.40	1.39	1.22
7月	1.27	1.38	1.40	1.43	1.36	1.39	1.22
8月	1.27	1.38	1.37	1.41	1.35	1.37	1.21
9月	1.28	1.39	1.36	1.40	1.33	1.37	1.20
10月	1.28	1.33	1.34	1.38	1.31	1.35	1.19
11月	1.29	1.34	1.33	1.38	1.29	1.34	1.19
12月	1.27	1.34	1.34	1.38	1.29	1.34	1.20
8年 1月	1.25	1.34	1.31	1.39	1.31	1.34	1.18
2月	1.22	1.37	1.30	1.38	1.33	1.34	1.19
3月	1.25	1.45	1.27	1.37	1.31	1.33	1.18
4月	1.26	1.51	1.29	1.38	1.32	1.35	1.18

求人倍率(季節調整値)の令和7年12月以前の数値は新季節指数により改訂されている。

雇用調整助成金計画届受理状況

年 月	休 業		教 育 訓 練		出 向	
	事業所数	対象者数	事業所数	対象者数	事業所数	対象者数
7年 4月	13	853	2	17	0	0
5月	11	565	1	26	0	0
6月	17	558	1	26	0	0
7月	13	245	1	29	0	0
8月	9	324	2	46	0	0
9月	6	298	1	36	0	0
10月	7	269	2	20	0	0
11月	4	44	0	0	0	0
12月	10	339	1	47	0	0
8年 1月	12	196	0	0	0	0
2月	6	117	0	0	0	0
3月	9	172	0	0	0	0
4月	6	436	0	0	0	0

(注) ハローワークインターネットサービスの機能拡充に伴う令和3年9月以降の数値の取扱いについては、表紙の(注)2を参照。

4 雇用保険の状況

(1) 適用状況

項目 年月	適用 事業所数	被保険者数		資格取得	資格喪失							
		前年 同月比	計		うち45歳 ～64歳	うち55歳 ～64歳	うち65歳 以上	うち事業主 都合による 解雇	うち45歳 ～64歳	うち55歳 ～64歳	うち65歳 以上	
3年	10,842	163,188	△ 0.6	24,078	24,602	8,614	4,377	—	1,386	662	348	—
4年	10,884	162,088	△ 0.7	24,553	25,292	9,095	4,716	3,512	1,312	683	328	205
5年	10,875	159,405	△ 1.7	23,939	25,615	9,228	4,483	3,827	1,687	818	412	366
6年	10,859	157,922	△ 0.9	23,092	24,202	8,706	4,270	3,701	1,493	765	402	249
7年	10,799	156,132	△ 1.1	22,728	24,125	8,710	4,321	3,806	1,704	843	440	307
6年 4月	10,875	156,464	△ 1.4	3,113	4,818	1,784	983	978	270	140	83	62
5月	10,882	158,310	△ 0.9	3,893	1,943	662	299	282	133	56	24	20
6月	10,880	158,168	△ 1.2	1,716	1,678	614	315	223	90	40	15	17
7月	10,886	158,372	△ 1.0	2,061	1,970	766	375	259	188	118	74	14
8月	10,898	158,275	△ 1.0	1,589	1,686	574	264	206	105	48	22	18
9月	10,803	158,036	△ 1.0	1,544	1,723	606	286	221	94	42	23	23
10月	10,805	157,719	△ 1.0	1,884	2,205	798	394	333	128	67	28	16
11月	10,817	157,443	△ 1.1	1,483	1,435	522	250	224	80	41	17	14
12月	10,821	157,310	△ 1.0	1,279	1,418	512	240	262	82	42	21	10
7年 1月	10,816	156,606	△ 1.1	1,464	2,157	810	429	339	186	111	74	16
2月	10,829	156,418	△ 1.3	1,223	1,417	507	234	168	74	32	17	11
3月	10,834	156,371	△ 1.1	1,613	1,655	592	286	239	96	50	35	29
4月	10,839	155,121	△ 0.9	3,595	4,827	1,724	932	970	298	141	78	84
5月	10,823	155,869	△ 1.5	2,583	1,883	711	322	260	147	92	31	19
6月	10,828	156,765	△ 0.9	2,598	1,718	626	279	248	106	53	13	13
7月	10,835	156,462	△ 1.2	1,830	1,892	673	328	269	144	58	30	31
8月	10,845	156,320	△ 1.2	1,435	1,562	565	279	217	100	43	24	18
9月	10,739	156,077	△ 1.2	1,539	1,771	638	308	265	185	81	42	46
10月	10,736	155,918	△ 1.1	2,088	2,323	832	420	334	159	87	55	13
11月	10,733	155,957	△ 0.9	1,416	1,355	497	240	188	67	33	12	9
12月	10,735	155,700	△ 1.0	1,344	1,565	535	264	309	142	62	29	18
8年 1月	10,735	155,170	△ 0.9	1,418	1,949	693	350	312	122	64	28	13
2月	10,736	154,872	△ 1.0	1,325	1,489	563	256	185	117	55	32	14
3月	10,754	154,629	△ 1.1	1,545	1,821	639	291	272	82	36	19	18
4月	10,743	154,307	△ 0.5	4,275	4,583	1,721	922	1,001	425	208	113	94

*適用事業所数、被保険者数、受給者実人員の年計は月平均である。

公共職業安定所別の状況(4月)

項目 安定所	適用 事業所数	被保険者数		資格取得	資格喪失			
		前年 同月比	計		男	女	うち事業主都合 による解雇	
鳥取	4,422	65,576	△ 0.7	1,843	2,080	981	1,099	150
米子	4,417	63,777	0.1	1,847	1,706	699	1,007	139
倉吉	1,904	24,954	△ 1.6	585	797	311	486	136
運輸支局	-	-	-	-	-	-	-	-

(2) 一般求職者給付状況

受給資格決定件数		受給者実人員	
	前年 同月比		前年 同月比
6,901	△ 5.9	2,147	5.3
6,555	△ 5.0	1,926	△ 10.3
7,250	10.6	2,022	5.0
6,785	△ 6.4	2,199	8.8
6,768	△ 0.3	2,195	△ 0.2
996	△ 0.6	2,086	19.3
773	△ 12.4	2,266	13.9
479	△ 19.8	2,281	2.7
586	18.6	2,533	6.8
473	△ 7.6	2,451	3.7
512	△ 14.4	2,355	7.4
562	△ 22.1	2,266	0.8
393	△ 23.5	2,043	△ 2.8
391	△ 4.9	2,003	△ 0.0
537	△ 4.3	1,966	△ 5.1
479	△ 13.8	1,848	△ 10.3
429	△ 14.7	1,785	△ 9.5
870	△ 12.7	1,801	△ 13.7
931	20.4	2,180	△ 3.8
564	17.7	2,435	6.8
522	△ 10.9	2,604	2.8
484	2.3	2,536	3.5
493	△ 3.7	2,513	6.7
628	11.7	2,388	5.4
438	11.5	2,176	6.5
393	0.5	2,112	5.4
563	4.8	2,111	7.4
455	△ 5.0	1,984	7.4
556	29.6	2,112	18.3
822	△ 5.5	1,972	9.5

(3) その他の給付金状況

特例一時金		高年齢求職者給付金		常用就職 支度手当	再就職 手 当	教育訓練 給付 (一般・特定)
受給資格 決定件数	受給者数	受給資格 決定件数	受給者数			
121	125	1,854	1,843	25	2,261	391
131	135	1,919	1,918	41	2,355	364
140	128	2,224	2,203	36	2,385	294
112	115	2,141	2,137	32	2,296	317
112	112	2,182	2,190	50	2,354	349
2	0	475	319	2	144	16
0	2	292	408	5	266	29
0	0	157	179	3	208	23
0	0	155	171	3	278	32
0	0	116	121	4	169	24
2	0	132	130	2	132	23
0	0	192	179	2	206	57
0	0	103	110	1	186	37
33	7	122	123	3	209	19
56	51	173	146	1	160	25
12	38	130	164	8	131	24
0	2	122	125	4	132	12
0	0	439	353	6	136	28
2	2	347	406	6	272	26
0	0	162	181	4	248	28
0	0	159	169	2	308	44
0	0	119	110	4	192	40
1	0	136	149	3	166	24
5	6	170	156	4	229	40
2	0	122	119	2	187	32
34	13	103	112	6	193	26
46	49	146	134	5	143	20
26	44	134	128	5	105	17
1	2	128	146	7	233	16
1	0	428	352	4	105	19

受給資格決定件数		受給者実人員	
	前年 同月比		前年 同月比
310	△ 24.4	821	21.3
344	17.4	844	8.9
166	0.0	307	△ 11.0
2	100.0	0	△ 100.0

特例一時金		高年齢求職者給付金		常用就職 支度手当	再就職 手 当	教育訓練 給付 (一般・特定)
受給資格 決定件数	受給者数	受給資格 決定件数	受給者数			
1	0	188	164	1	33	13
0	0	165	116	2	51	2
0	0	75	72	1	21	4
0	0	0	0	0	0	0

(4) 雇用継続給付状況

項目 年月	高齢雇用継続基本給付金		高齢再就職給付金		育児休業給付金		出生時育児 休業給付金	介護休業 給付金
	受給要件 確認件数	受給者 実人員	受給要件 確認件数	受給者 実人員	受給要件 確認件数	受給者 実人員	受給者数	受給者数
3年	1,013	21,796	2	19	2,009	20,028	—	113
4年	1,085	20,877	0	6	2,066	20,617	3	138
5年	896	19,133	0	0	2,016	21,256	189	153
6年	903	17,371	0	0	1,884	19,586	170	150
7年	805	14,679	0	0	1,874	18,597	266	158
6年 4月	95	1,228	0	0	165	2,200	13	15
5月	97	1,663	0	0	163	1,877	19	9
6月	74	1,223	0	0	128	1,298	13	12
7月	100	1,712	0	0	160	1,468	17	8
8月	70	1,195	0	0	160	1,448	11	11
9月	53	1,609	0	0	146	1,375	13	20
10月	66	1,186	0	0	194	1,591	14	20
11月	46	1,622	0	0	153	1,410	16	7
12月	68	1,259	0	0	153	1,565	16	11
7年 1月	63	1,525	0	0	168	1,678	16	12
2月	69	1,065	0	0	134	1,546	9	12
3月	73	1,517	0	0	163	1,837	23	12
4月	62	1,012	0	0	133	1,961	11	14
5月	92	1,448	0	0	151	1,732	15	17
6月	57	1,005	0	0	139	1,224	21	17
7月	67	1,482	0	0	168	1,483	26	12
8月	64	946	0	0	137	1,270	29	13
9月	79	1,403	0	0	173	1,520	32	11
10月	64	966	0	0	193	1,485	35	16
11月	59	1,394	0	0	124	1,365	18	8
12月	56	916	0	0	191	1,496	31	14
8年 1月	66	1,288	0	0	162	1,732	38	15
2月	52	868	0	0	189	1,523	29	14
3月	102	1,331	0	0	206	1,978	38	15
4月	64	861	0	0	129	1,852	31	11

公共職業安定所別の状況(4月)

項目 安定所	高齢雇用継続基本給付金		高齢再就職給付金		育児休業基本給付金		出生時育児 休業給付金	介護休業 給付金
	受給要件 確認件数	受給者 実人員	受給要件 確認件数	受給者 実人員	受給要件 確認件数	受給者 実人員	受給者数	受給者数
鳥取	34	461	0	0	48	802	13	4
米子	18	250	0	0	56	786	12	6
倉吉	12	150	0	0	25	264	6	1
運輸支局	-	-	-	-	-	-	-	-

用語の説明

- ・一般 「パートタイム」以外のものをいう。なお、雇用期間の定めにより「常用」「臨時・季節」に分けられる。
- ・パートタイム 「パートタイム」とは、1日、1週間又は1ヵ月の所定労働時間が当該事業所において、同種の業務に従事する通常の労働者の所定労働時間に比し短いものをいう。
なお、「パートタイム」は雇用期間の定めにより、「常用的パートタイム」、「臨時的パートタイム」及び「日雇的パートタイム」に分けられる。
- ・新規求職申込件数 期間中に自安定所で新たに受付けた求職申込みの件数をいう。
- ・月間有効求職者数 「前月から繰越された有効求職者数」と当月の「新規求職申込件数」の合計数をいう。
- ・就職件数 求職者が、自安定所の紹介あっせんにより就職したことを確認した件数をいう。
- ・受給者の就職件数 受給資格決定後、基本手当の支給を終了するまでの間に安定所の紹介により就職した基本手当受給資格者の就職件数をいう。
- ・求人倍率 求職者1人当たり、求人がどれだけあるかをみるもので、次の式で計算される。

$$\text{新規求人倍率} = \frac{\text{新規求人数}}{\text{新規求職者数}} \quad \text{有効求人倍率} = \frac{\text{有効求人数}}{\text{有効求職者数}}$$
- ・新規求人数 期間中に新たに受けた求人数（採用予定人員）をいう。
- ・月間有効求人数 「前月から繰越された有効求人数」と当月の「新規求人数」の合計数をいう。
- ・受給者実人員 失業給付を実際に受けた受給資格者の実数をいう。
- ・季節調整値 一年を周期として繰り返す季節的な要因による変動の影響を取り除いた値である。
(労働関係の季節調整は、厚生労働省においてセンサス局法Ⅱ(X-12-ARIMA)を使用している。)
- ・高年齢雇用継続基本給付金 60歳到達時賃金月額75%未満の賃金で、60歳到達後継続して雇用される60歳以上65歳未満の被保険者への給付金。
- ・高年齢再就職給付金 60歳以上65歳未満の者で、失業給付受給中(100日以上)の残日数に60歳到達時賃金月額75%未満で再就職した被保険者への給付金。
- ・育児休業基本給付金 満1歳(一定の場合は満2歳)未満の子を養育する育児休業取得者への給付金。
- ・出生時育児休業給付金 子の誕生日から8週間を経過する日の翌日までの期間内に産後パパ育休取得者への給付金。
- ・介護休業給付金 家族を介護するための休業を取得した者で、一介護期間3ヵ月、一人の家族について通算93日を限度に支給される給付金。
- ・教育訓練給付金 厚生労働大臣が指定する教育訓練を受講して修了した者への給付金。

参考

求人・求職・求人倍率の動き(年別状況)

原数値・パートを含む

項目	新規求人数	有効求人数	新規求職者数	有効求職者数	新規求人倍率	新規求人倍率(全国)	有効求人倍率	有効求人倍率(全国)
平成25年	54,469	135,363	39,033	159,454	1.40	1.46	0.85	0.93
平成26年	55,561	141,891	36,404	144,800	1.53	1.66	0.98	1.09
平成27年	59,855	154,980	35,149	135,571	1.70	1.80	1.14	1.20
平成28年	64,464	170,883	32,454	126,033	1.99	2.04	1.36	1.36
平成29年	69,551	187,162	29,678	116,606	2.34	2.24	1.61	1.50
平成30年	68,431	186,481	28,112	113,578	2.43	2.39	1.64	1.61
令和元年	70,968	194,591	27,387	113,501	2.59	2.42	1.71	1.60
令和2年	56,017	152,961	24,779	115,970	2.26	1.95	1.32	1.18
令和3年	59,292	159,688	24,408	118,620	2.43	2.02	1.35	1.13
令和4年	65,286	178,356	24,105	117,819	2.71	2.26	1.51	1.28
令和5年	60,862	168,208	24,830	119,349	2.45	2.29	1.41	1.31
令和6年	56,890	155,658	23,927	121,588	2.38	2.25	1.28	1.25
令和7年	54,326	150,205	23,356	116,018	2.33	2.20	1.29	1.22

■ 新規求人数 ■ 新規求職者数 ▲ 有効求人倍率 ○ 全国有効求人倍率

