

令和7年  
労働衛生統計資料  
(健康診断関係)

鳥取労働局

表1 令和7年

健康診断実施状況(一般健診・じん肺健診・特殊健診)

鳥取労働局・全国

区分	① 実施 事業 場 数	② 従 事 労 働 者 数 (人)	③ 受 診 労 働 者 数 (人)	④ 有 所 見 者 数 (人)	有 所 見 率 (注3) ④÷③	全国の状況(注2)			
						受 診 数 労 働 者 (人)	有 所 見 者 数 (人)	有 所 見 率	
一般健康診断(注1)	600	—	48,937	29,968	61.2%	13,234,555	7,898,197	59.7%	
じん肺健康診断(注3)	167	2,864	1,018	(新規)1	0.03%	305,205	(新規)106	0.02%	
特殊 に よ る も の 健 診	有機溶剤	307	4,139	2,721	69	2.5%	718,577	22,095	3.1%
	鉛	30	446	284	1	0.4%	47,493	650	1.4%
	高気圧	4	33	27	0	0.0%	3,418	259	7.6%
	電離放射線	71	1,366	1,289	298	23.1%	379,219	44,895	11.8%
	特定化学物質(注2)	327	5,570	4,516	98	2.2%	1,280,776	20,161	1.6%
	オルトトリジン	1	23	23	0	0.0%	564	4	0.7%
	アクリルアミド	2	8	8	0	0.0%	6,637	58	0.9%
	アクリロニトリル	1	2	4	0	0.0%	6,577	51	0.8%
	塩化ビニル	1	7	3	0	0.0%	3,155	135	4.3%
	塩化ビニル	5	59	31	0	0.0%	18,698	68	0.4%
	カドミウム	5	61	57	4	7.0%	4,781	187	3.9%
	クロム酸	15	99	79	4	5.1%	33,496	413	1.2%
	五酸化バナジウム	4	49	40	0	0.0%	3,429	116	3.4%
	コーラルタール	2	3	2	0	0.0%	14,121	72	0.5%
	シアン化カリウム	6	68	67	0	0.0%	9,134	72	0.8%
	シアン化水素	1	2	2	0	0.0%	3,409	7	0.2%
	シアン化ナトリウム	3	14	13	0	0.0%	7,046	106	1.5%
	3・3'-ジクロロ-4・4'-ジシアミノジフェニルメタン	3	43	43	0	0.0%	3,460	78	2.3%
	臭化メチル	1	6	6	0	0.0%	950	5	0.5%
	重クロム酸	5	46	43	4	9.3%	5,190	82	1.6%
	水銀	5	34	33	2	6.1%	4,483	103	2.3%
	トリレンジイソシアネート	0	6	0	0	0.0%	8,636	44	0.5%
	ニッケルカルボニル	0	4	0	0	0.0%	902	2	0.2%
	弗化水素	9	118	113	2	1.8%	41,748	170	0.4%
	ベンゼン	5	90	43	3	7.0%	24,108	456	1.9%
	ペンタクロロフェノール	1	2	2	0	0.0%	123	8	6.5%
	マンガン	17	394	354	0	0.0%	72,163	691	1.0%
	沃化メチル	2	23	20	0	0.0%	1,330	17	1.3%
	硫化水素	4	51	49	0	0.0%	11,240	59	0.5%
	ニッケル化合物	10	180	150	0	0.0%	68,015	333	0.5%
	砒素	2	24	24	0	0.0%	12,991	129	1.0%
	酸化プロピレン	1	10	10	0	0.0%	3,194	9	0.3%
	1・1-ジメチルヒドラジン	1	23	23	0	0.0%	273	1	0.4%
	インジウム化合物	6	61	72	1	1.4%	11,493	76	0.7%
	エチルベンゼン	150	1,285	916	3	0.3%	189,617	1,319	0.7%
	コバルト及びその化合物	19	285	253	0	0.0%	88,323	411	0.5%
	クロロホルム	7	86	66	7	10.6%	35,805	1,969	5.5%
	四塩化炭素	2	22	19	1	5.3%	2,836	113	4.0%
	1・4-ジオキサソ	5	51	46	7	15.2%	9,276	470	5.1%
	1・2-ジクロロエタン	2	20	19	1	5.3%	5,071	244	4.8%
	ジクロロメタン	22	194	131	19	14.5%	53,055	3,459	6.5%
	スチレン	24	172	114	26	22.8%	45,964	3,624	7.9%
	1・1・2・2-テトラクロロエタン	1	1	1	0	0.0%	1,569	65	4.1%
	テトラクロロエチレン	1	5	2	0	0.0%	3,415	290	8.5%
	トリクロロエチレン	6	48	34	0	0.0%	5,691	421	7.4%
	メチルイソブチルケトン	64	518	415	3	0.7%	106,981	904	0.9%
	ナフタレン	5	46	46	2	4.4%	27,364	268	1.0%
リフラクトリーセラミックファイバー	4	40	37	0	0.0%	29,394	330	1.1%	
オルトトリジン	1	8	3	0	0.0%	1,424	17	1.2%	
三酸化ニアンチモン	4	101	95	0	0.0%	16,914	78	0.5%	
溶接ヒューム	184	1,178	1,005	9	0.9%	265,786	2,272	0.9%	
石綿	64	504	415	4	1.0%	35,220	305	0.9%	
計	803	12,058	9,252	470	5.1%	2,464,703	88,365	3.6%	
指 導 勸 奨 に よ る も の 健 診	紫・赤外線	73	750	587	12	2.0%	83,915	3,492	4.2%
	騒音作業	61	1,963	1,715	349	20.4%	366,083	68,780	18.8%
	二硫化炭素(有機溶剤規制対象外分)	1	5	5	2	40.0%	379	89	23.5%
	チェーンソー	20	342	142	5	3.5%	7,797	1,168	15.0%
	チェーンソー以外の振動工具	3	128	31	0	0.0%	61,576	3,737	6.1%
	重量物	27	1,117	801	71	8.9%	61,066	12,115	19.8%
	情報機器作業	31	833	487	83	17.0%	156,949	14,745	9.4%
レザ一機器	2	43	19	0	0.0%	20,254	1,186	5.9%	
計(注2)	186	5,181	3,787	522	13.8%	850,505	107,702	12.7%	

(注) 1 一般健康診断の実施状況は、「定期健康診断結果報告書」(労働者50人以上を使用する事業場から提出。)をまとめたものである。  
 2 全国の状況の「特定化学物質」、「指導勸奨によるもの」の計は、当局管内で健診の実施がないものも含まれるため、表中の各項目の数値を合わせたものとは一致しない。  
 「特定化学物質」、「指導勸奨によるもの」の実施事業場数について、複数の項目を実施している事業場は1事業場としてカウントするため各項目の実施事業場数の合計値とは一致しない場合がある。  
 3 じん肺に係るものは、新規有所見者数を粉じん作業に従事している者の数で除して算出。

表2 令和7年 各労働基準監督署別一般健康診断実施結果

鳥取労働局

	鳥取署	米子署	倉吉署	鳥取局全体
健康診断実施事業場数	243	262	95	600
受診者数	19,267	21,879	7,791	48,937
所見のあった人数(注2)	12,085	13,293	4,590	29,968
有所見率(注3)	62.7%	60.8%	58.9%	61.2% (59.7%)
医師の指示人数	7,329	7,682	3,191	18,202

↓以下診断項目(抜粋)

		鳥取署	米子署	倉吉署	鳥取局全体
聴力 (1000Hz)	実施者数	18,904	20,099	6,826	45,829
	有所見者数	902	834	246	1,982
	有所見率	4.8%	4.2%	3.6%	4.3% (3.8%)
聴力 (4000Hz)	実施者数	18,799	20,099	6,828	45,726
	有所見者数	1,281	1,348	475	3,104
	有所見率	6.8%	6.7%	7.0%	6.8% (7.3%)
胸部X線検査	実施者数	17,782	19,536	6,778	44,096
	有所見者数	487	776	188	1,451
	有所見率	2.7%	4.0%	2.8%	3.3% (4.8%)
血圧	実施者数	19,260	21,877	7,791	48,928
	有所見者数	4,064	4,674	1,635	10,373
	有所見率	21.1%	21.4%	21.0%	21.2% (18.7%)
貧血検査	実施者数	18,234	20,787	7,618	46,639
	有所見者数	2,024	2,138	809	4,971
	有所見率	11.1%	10.3%	10.6%	10.7% (9.2%)
肝機能検査	実施者数	18,354	20,796	7,635	46,785
	有所見者数	2,681	2,927	997	6,605
	有所見率	14.6%	14.1%	13.1%	14.1% (16.0%)
血中脂質検査	実施者数	18,324	20,768	7,636	46,728
	有所見者数	5,440	5,960	2,056	13,456
	有所見率	29.7%	28.7%	26.9%	28.8% (30.7%)
血糖検査	実施者数	18,275	20,686	7,553	46,514
	有所見者数	2,360	2,351	1,020	5,731
	有所見率	12.9%	11.4%	13.5%	12.3% (13.5%)
尿検査 (糖)	実施者数	19,142	21,683	7,649	48,474
	有所見者数	601	622	207	1,430
	有所見率	3.1%	2.9%	2.7%	3.0% (3.9%)
尿検査 (蛋白)	実施者数	19,211	21,919	7,780	48,910
	有所見者数	628	699	224	1,551
	有所見率	3.3%	3.2%	2.9%	3.2% (3.5%)
心電図検査	実施者数	17,620	19,391	6,698	43,709
	有所見者数	2,006	1,620	579	4,205
	有所見率	11.4%	8.4%	8.6%	9.6% (11.3%)
歯科 (注5)	実施者数	205	142	62	409
	有所見者数	6	0	21	27
	有所見率	2.9%	0.0%	33.9%	6.6% (2.0%)

(注) 1 一般健康診断の実施結果は、「定期健康診断結果報告書」(原則労働者50人以上を使用する事業場から提出)をとりまとめたものである。

2 「所見のあった人数」は、労働安全衛生規則第44条及び第45条で規定する健康診断の項目のいずれかが有所見であった者の人数である。

3 有所見率は、受診者数に対する有所見者数の割合である。

4 ( )内は、全国の有所見率である。

5 歯科健康診断は、「有害な業務に係る歯科健康診断結果報告書」を取りまとめたものである。

表3 令和7年 業種別・各労働基準監督署別有所見率（一般健康診断結果より）

鳥取労働局

		全業種	製造業	建設業	運輸業	農林業
聴力 (1000Hz)	鳥取署	4.8%	4.0%	4.9%	5.3%	3.3%
	米子署	4.1%	3.8%	3.1%	3.7%	0.0%
	倉吉署	3.6%	2.9%	3.8%	3.9%	4.1%
	鳥取局(全国)	4.3% (3.8%)	3.7% (3.5%)	3.8% (4.0%)	4.2% (5.3%)	3.4% (5.2%)
聴力 (4000Hz)	鳥取署	6.8%	5.5%	13.4%	12.8%	6.5%
	米子署	6.7%	6.3%	7.5%	9.6%	0.0%
	倉吉署	7.0%	5.9%	14.1%	12.3%	22.4%
	鳥取局(全国)	6.8% (7.3%)	5.9% (8.2%)	10.7% (10.7%)	10.7% (12.7%)	9.9% (12.3%)
胸部X線 検査	鳥取署	2.7%	2.2%	5.1%	3.0%	0.0%
	米子署	4.0%	4.6%	3.0%	4.0%	0.0%
	倉吉署	2.8%	1.9%	3.8%	4.5%	4.1%
	鳥取局(全国)	3.3% (4.8%)	3.1% (4.2%)	3.8% (5.2%)	3.7% (6.3%)	1.1% (4.8%)
血圧	鳥取署	21.1%	19.4%	22.9%	30.8%	20.7%
	米子署	21.4%	22.5%	20.4%	29.1%	0.0%
	倉吉署	21.0%	22.6%	27.8%	31.8%	28.6%
	鳥取局(全国)	21.2% (18.7%)	21.2% (18.7%)	22.8% (22.4%)	29.7% (26.4%)	22.3% (23.7%)
貧血検査	鳥取署	11.1%	9.0%	9.3%	6.6%	27.1%
	米子署	10.3%	10.1%	4.6%	8.3%	0.0%
	倉吉署	10.6%	9.1%	6.3%	13.6%	9.3%
	鳥取局(全国)	10.7% (9.2%)	9.5% (8.0%)	6.3% (7.4%)	8.1% (8.5%)	22.7% (10.7%)
肝機能検査	鳥取署	14.6%	14.7%	22.9%	19.1%	15.0%
	米子署	14.1%	15.2%	17.6%	18.0%	0.0%
	倉吉署	13.1%	13.6%	22.3%	10.2%	20.4%
	鳥取局(全国)	14.1% (16.0%)	14.6% (16.7%)	20.2% (21.9%)	17.9% (18.9%)	16.5% (18.9%)
血中脂質 検査	鳥取署	29.7%	27.3%	27.0%	32.0%	31.6%
	米子署	28.7%	29.1%	30.5%	32.6%	0.0%
	倉吉署	26.9%	27.2%	28.0%	24.4%	28.6%
	鳥取局(全国)	28.8% (30.7%)	28.0% (29.6%)	28.9% (33.7%)	32.0% (33.7%)	30.8% (33.6%)
血糖検査	鳥取署	12.9%	10.9%	21.1%	13.3%	15.3%
	米子署	11.4%	12.0%	14.8%	15.0%	0.0%
	倉吉署	13.5%	10.7%	18.3%	19.9%	18.4%
	鳥取局(全国)	12.3% (13.5%)	11.3% (13.0%)	17.4% (16.4%)	14.8% (17.4%)	16.1% (16.7%)
尿検査 (糖)	鳥取署	3.1%	2.5%	6.7%	2.6%	4.9%
	米子署	2.9%	2.1%	3.4%	4.7%	0.0%
	倉吉署	2.7%	2.9%	6.0%	6.2%	2.0%
	鳥取局(全国)	3.0% (3.9%)	2.5% (3.8%)	4.9% (5.2%)	4.2% (6.6%)	4.3% (4.1%)
尿検査 (蛋白)	鳥取署	3.3%	2.7%	1.3%	3.5%	6.0%
	米子署	3.2%	2.8%	4.0%	3.3%	0.0%
	倉吉署	2.9%	2.7%	2.5%	4.5%	4.1%
	鳥取局(全国)	3.2% (3.5%)	2.7% (2.7%)	2.9% (4.1%)	3.4% (4.5%)	5.6% (4.5%)
心電図検査	鳥取署	11.4%	9.0%	12.1%	12.9%	10.5%
	米子署	8.4%	6.7%	6.4%	8.3%	0.0%
	倉吉署	8.6%	6.5%	7.2%	10.8%	10.2%
	鳥取局(全国)	9.6% (11.3%)	7.6% (9.9%)	8.2% (11.4%)	9.8% (13.0%)	10.4% (13.6%)
有所見率 (注)	鳥取署	62.7%	58.8%	73.8%	65.1%	51.1%
	米子署	60.8%	60.4%	59.6%	63.1%	0.0%
	倉吉署	58.9%	58.9%	68.4%	67.0%	59.2%
	鳥取局(全国)	61.2% (59.7%)	59.4% (58.1%)	65.6% (65.1%)	63.9% (66.2%)	52.8% (67.7%)

(注) 有所見率は、受診者に対する各健診項目のいずれかが有所見であった者の割合である。

表4 令和7年 業種別・健診項目別一般健康診断実施結果

鳥取労働局

	全業種	製造業	建設業	運輸業	農林業
健康診断実施事業場数	600	197	20	52	6
受診者数	48,937	18,139	1,385	3,584	233
所見のあった人数(注2)	29,968	10,780	909	2,290	123
有所見率	61.2% (59.7%)	59.4% (58.1%)	65.6% (65.1%)	63.9% (66.2%)	52.8% (67.7%)
医師の指示人数	18,202	7,305	576	1,400	112

↓以下診断項目(抜粋)

		全業種	製造業	建設業	運輸業	農林業
聴力 (1000Hz)	受診者数	45,829	18,102	1,384	3,387	233
	有所見者数	1,982	672	52	143	8
	有所見率	4.3% (3.8%)	3.7% (3.5%)	3.8% (4.0%)	4.2% (5.3%)	3.4% (5.2%)
聴力 (4000Hz)	受診者数	45,726	18,102	1,384	3,387	233
	有所見者数	3,104	1,063	148	364	23
	有所見率	6.8% (7.3%)	5.9% (8.2%)	10.7% (10.7%)	10.7% (12.7%)	9.9% (12.3%)
胸部X線 検査	受診者数	44,096	16,882	1,378	3,313	182
	有所見者数	1,451	520	52	123	2
	有所見率	3.3% (4.8%)	3.1% (4.2%)	3.8% (5.2%)	3.7% (6.3%)	1.1% (4.8%)
血圧	受診者数	48,928	18,139	1,385	3,583	233
	有所見者数	10,373	3,846	316	1,065	52
	有所見率	21.2% (18.7%)	21.2% (18.7%)	22.8% (22.4%)	29.7% (26.4%)	22.3% (23.7%)
貧血検査	受診者数	46,639	17,157	1,381	3,244	176
	有所見者数	4,971	1,622	87	263	40
	有所見率	10.7% (9.2%)	9.5% (8.0%)	6.3% (7.4%)	8.1% (8.5%)	22.7% (10.7%)
肝機能検査	受診者数	46,785	17,203	1,383	3,244	182
	有所見者数	6,605	2,518	279	580	30
	有所見率	14.1% (16.0%)	14.6% (16.7%)	20.2% (21.9%)	17.9% (18.9%)	16.5% (18.9%)
血中脂質 検査	受診者数	46,728	17,151	1,382	3,244	182
	有所見者数	13,456	4,796	400	1,038	56
	有所見率	28.8% (30.7%)	28.0% (29.6%)	28.9% (33.7%)	32.0% (33.7%)	30.8% (33.6%)
血糖検査	受診者数	46,514	17,163	1,381	3,245	186
	有所見者数	5,731	1,937	240	480	30
	有所見率	12.3% (13.5%)	11.3% (13.0%)	17.4% (16.4%)	14.8% (17.4%)	16.1% (16.7%)
尿検査 (糖)	受診者数	48,474	17,789	1,381	3,577	233
	有所見者数	1,430	437	68	149	10
	有所見率	3.0% (3.9%)	2.5% (3.8%)	4.9% (5.2%)	4.2% (6.6%)	4.3% (4.1%)
尿検査 (蛋白)	受診者数	48,910	18,119	1,382	3,577	233
	有所見者数	1,551	494	40	123	13
	有所見率	3.2% (3.5%)	2.7% (2.7%)	2.9% (4.1%)	3.4% (4.5%)	5.6% (4.5%)
心電図検査	受診者数	43,709	16,952	1,383	3,242	182
	有所見者数	4,205	1,296	113	319	19
	有所見率	9.6% (11.3%)	7.6% (9.9%)	8.2% (11.4%)	9.8% (13.0%)	10.4% (13.6%)
歯科 (注5)	受診者数	409	331	0	0	0
	有所見者数	27	26	0	0	0
	有所見率	6.6% (2.0%)	7.9% (2.0%)	- (3.7%)	- (10.8%)	- (0.0%)

(注) 1 一般健康診断の実施結果は、「定期健康診断結果報告書」(原則労働者50人以上を使用する事業場から提出)をとりまとめたものである。

2 「所見のあった人数」は、労働安全衛生規則第44条及び第45条で規定する健康診断の項目のいずれかが有所見であった者の人数である。

3 有所見率は、受診者数に対する有所見者数の割合である。

4 ( )内は、全国の有所見率である。

5 歯科健康診断は、「有害な業務に係る歯科健康診断結果報告書」をとりまとめたものである。

表5 令和7年 業種別一般健康診断有所見率

鳥取労働局

	全業種	製造業	建設業	運輸業	農林業
聴力 (1000Hz)	4.3%	3.7%	3.8%	4.2%	3.4%
聴力 (4000Hz)	6.8%	5.9%	10.7%	10.7%	9.9%
胸部X線検査	3.3%	3.1%	3.8%	3.7%	1.1%
血 圧	21.2%	21.2%	22.8%	29.7%	22.3%
貧 血 検 査	10.7%	9.5%	6.3%	8.1%	22.7%
肝機能検査	14.1%	14.6%	20.2%	17.9%	16.5%
血中脂質検査	28.8%	28.0%	28.9%	32.0%	30.8%
血糖検査	12.3%	11.3%	17.4%	14.8%	16.1%
尿検査 (糖)	3.0%	2.5%	4.9%	4.2%	4.3%
尿検査 (蛋白)	3.2%	2.7%	2.9%	3.4%	5.6%
心電図検査	9.6%	7.6%	8.2%	9.8%	10.4%
(注) 有所見率	61.2%	59.4%	65.6%	63.9%	52.8%

(注) 有所見率は受診者に対する各健診項目のいずれかが有所見であった者の割合である。

有所見率

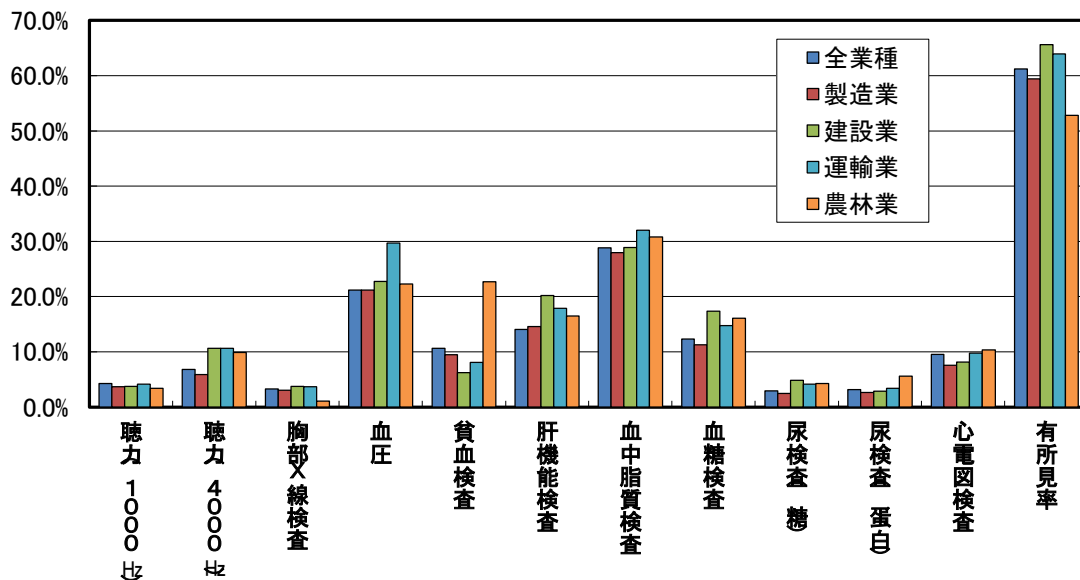


表1 令和7年

## 一般健康診断実施結果の推移

鳥取労働局

	令和2年	令和3年	令和4年 (令和4年1～9月分)	令和4年 (令和4年10～12月分)	令和5年	令和6年	令和7年	
健康診断実施事業場	554	571	488	278	609	614	600	
受診者数	47,866	50,308	35,952	17,584	52,465	52,378	48,937	
所見のあった人数(注2)	28,406	29,506	20,620	9,839	30,186	31,489	29,968	
有所見率(注3)	59.3% (58.5%)	58.7% (58.7%)	57.4% (58.7%)	56.0% (57.5%)	57.5% (58.9%)	60.1% (59.4%)	61.2% (59.7%)	
医師の指示人数	22,956	19,357	13,186	6,646	19,730	19,427	18,202	
↓以下診断項目(抜粋)								
聴力 (1000Hz)	実施者数	43,916	46,447	33,502	16,142	48,691	49,101	45,829
	有所見者数	1,656	1,731	1,289	595	1,886	1,992	1,982
	有所見率	3.8% (3.6%)	3.7% (3.9%)	3.8% (4.0%)	3.7% (3.7%)	3.9% (3.8%)	4.1% (3.9%)	4.3% (3.8%)
聴力 (4000Hz)	実施者数	43,827	46,348	33,411	16,101	48,269	49,101	45,726
	有所見者数	3,025	2,925	2,223	947	3,128	3,283	3,104
	有所見率	6.9% (7.4%)	6.3% (7.3%)	6.7% (7.4%)	5.9% (7.1%)	6.5% (7.2%)	6.7% (7.2%)	6.8% (7.3%)
胸部X線 検査	実施者数	44,324	46,857	32,739	13,673	48,152	47,798	44,096
	有所見者数	1,296	1,274	1,012	394	1,469	1,392	1,451
	有所見率	2.9% (4.5%)	2.7% (4.5%)	3.1% (4.5%)	2.9% (4.7%)	3.1% (4.6%)	2.9% (4.8%)	3.3% (4.8%)
血圧	実施者数	47,835	50,307	35,952	17,584	52,436	52,367	48,928
	有所見者数	11,207	11,276	6,983	3,671	10,535	10,528	10,373
	有所見率	23.4% (17.9%)	22.4% (17.8%)	19.4% (18.2%)	20.9% (18.0%)	20.1% (18.3%)	20.1% (18.4%)	21.2% (18.7%)
貧血検査	実施者数	43,861	46,936	33,038	15,802	49,118	49,777	46,639
	有所見者数	3,811	4,218	2,993	1,528	4,570	5,057	4,971
	有所見率	8.7% (7.7%)	9.0% (8.0%)	9.1% (8.3%)	9.7% (8.2%)	9.3% (8.6%)	10.2% (8.9%)	10.7% (9.2%)
肝機能検査	実施者数	44,056	47,050	33,199	15,969	48,839	49,720	46,785
	有所見者数	6,530	6,891	4,605	2,247	6,855	7,154	6,605
	有所見率	14.8% (17.0%)	14.6% (16.6%)	13.9% (15.5%)	14.1% (16.6%)	14.0% (15.9%)	14.4% (16.2%)	14.1% (16.0%)
血中脂質 検査	実施者数	44,002	47,056	33,164	15,935	48,745	49,582	46,728
	有所見者数	13,357	13,477	9,058	4,303	12,925	13,774	13,456
	有所見率	30.4% (33.3%)	28.6% (33.0%)	27.3% (31.7%)	27.0% (31.5%)	26.5% (31.2%)	27.8% (31.2%)	28.8% (30.7%)
血糖検査	実施者数	43,700	46,572	32,386	15,757	48,432	49,449	46,514
	有所見者数	4,310	5,112	3,386	1,617	5,486	6,028	5,731
	有所見率	9.9% (12.1%)	11.0% (12.5%)	10.5% (12.7%)	10.3% (12.8%)	11.3% (13.1%)	12.2% (13.1%)	12.3% (13.5%)
尿検査 (糖)	実施者数	47,577	50,121	35,708	17,443	51,994	52,100	48,474
	有所見者数	1,239	1,275	915	415	1,328	1,395	1,430
	有所見率	2.6% (3.2%)	2.5% (3.4%)	2.6% (3.5%)	2.4% (3.5%)	2.6% (3.6%)	2.7% (3.8%)	3.0% (3.9%)
尿検査 (蛋白)	実施者数	47,791	50,178	35,835	17,575	52,412	52,438	48,910
	有所見者数	1,770	1,507	1,135	552	1,745	1,754	1,551
	有所見率	3.7% (4.0%)	3.0% (3.8%)	3.2% (3.8%)	3.1% (3.9%)	3.3% (3.8%)	3.3% (3.8%)	3.2% (3.5%)
心電図検査	実施者数	41,102	44,455	31,341	14,508	46,523	46,706	43,709
	有所見者数	3,737	3,785	2,748	1,204	4,243	4,390	4,205
	有所見率	9.1% (10.3%)	8.5% (10.5%)	8.8% (10.6%)	8.3% (11.0%)	9.1% (10.7%)	9.4% (10.9%)	9.6% (11.3%)

(注) 1 一般健康診断の実施結果は、「定期健康診断結果報告書」(原則労働者50人以上を使用する事業場から提出)をとりまとめたものである。令和4年分は、令和4年10月の労働安全衛生規則の改正に基づくものであるが、改正の前後において健診実施事業場等の一部が重複するため、令和4年1～9月、10～12月に分けて集計したものである。

2 「所見のあった人数」は、労働安全衛生規則第44条及び第45条で規定する健康診断の項目のいずれかが有所見であった者の人数である。

3 有所見率は受診者数に対する有所見者数の割合である。

4 ( )内は、全国の有所見率である。

表2 令和7年

一般健康診断の有所見率の推移  
(鳥取局と全国平均との比較)

鳥取労働局

	平成28年	平成29年	平成30年	令和元年	令和2年	令和3年	令和4年 (注)	令和5年	令和6年	令和7年
鳥取局	51.3%	51.0%	53.7%	54.9%	59.3%	58.7%	57.1%	57.5%	60.1%	61.2%
全国平均	54.1%	54.4%	55.8%	57.0%	58.5%	58.7%	58.3%	58.9%	59.4%	59.7%

(注) 令和4年については、令和4年10月の労働安全衛生規則の改正前後の有所見率を各期間で加重平均した推測値である。  
(令和4年有所見率) = (令和4年1～9月の有所見率) × 0.75 + (令和4年10～12月の有所見率) × 0.25

